



OBRAS ACELERADAS

MORAR BEM NÃO  
*É um sonho*





# BEM LOCALIZADO

O Residencial Maluhia está em uma ótima localização.  
Sempre perto do que você mais precisa!

Todas as imagens e fotos apresentadas são meramente ilustrativas





**COMPROMETIMENTO  
COM NOSSOS  
CLIENTES!**



**ÉTICA &  
INTEGRIDADE!**



**EFICÁCIA NO  
RELACIONAMENTO!**



**QUALIDADE  
PROFISSIONALISMO  
E CERTIFICAÇÕES!**



**TOP 50 DAS 100  
CONSTRUTORAS DO  
BRASIL!**  
RANKING INTEC 2020 **50°**



RECONHECIDA E CERTIFICADA  
PELO **GREAT PLACE TO WORK**  
COMO UMA ÓTIMA **EMPRESA**  
**PARA SE TRABALHAR.**





# O IMÓVEL

## TORRE ÚNICA

- Terreno 2.088 m<sup>2</sup>
- Área das unidades 54.36m<sup>2</sup>, 57.78m<sup>2</sup> e 58.99m<sup>2</sup>
- 6 Unidades por andar
- 2 dorms com **SUÍTE**
- Terraço com **CHURRASQUEIRA**
- Piscina adulto e infantil
- Playground
- Praça de convivência
- Espaço Maluhia
- Mall de lojas
- 17 Pavimentos
- 102 Unidades
- 2 Elevadores
- 102 Vagas para carros (privativas dos apartamentos)
- 5 Vagas para motos (privativas dos apartamentos)
- 1 Vaga para carga e descarga (privativas dos apartamentos)
- 3 Vagas para visitantes
- 3 Vagas para moto delivery
- Espaço para manobra
- Vagas no Subsolo e térreo



- 1 ESPAÇO PARA MANOBRA
- 2 VAGA MOTO DELIVERY
- 3 PORTARIA
- 4 HALL DE ENTRADA
- 5 PRAÇA DE CONVIVÊNCIA
- 6 PLAYGROUD
- 7 PISCINA ADULTO
- 8 PISCINA INFANTIL
- 9 SALÃO DE FESTAS/GOURMET
- 10 ESPAÇO FITNESS
- 11 ESTACIONAMENTO COMERCIAL
- 12 LOJAS COMERCIAIS
- 13 ESPAÇO BRONZE
- 14 BIKE STOP
- 15 ESPAÇO CONVIVÊNCIA
- 16 ESPAÇO MALUHIA

# IMPLANTAÇÃO



PLANTA TÉRREO

Todas as imagens apresentadas são meramente ilustrativas



# IMPLANTAÇÃO





# IMPLANTAÇÃO



PLANTA TÉRREO



**FINAL 01**



**02**  
DORMS ( 1 SUÍTE )

**57.78 m<sup>2</sup>**  
ÁREA PRIVATIVA

**TERRAÇO COM  
CHURRASQUEIRA**

Todas as imagens e fotos apresentadas são meramente ilustrativas



# FINAL 02



**02**  
DORMS ( 1 SUÍTE )

**57.78 m<sup>2</sup>**  
ÁREA PRIVATIVA

**TERRAÇO COM  
CHURRASQUEIRA**

Todas as imagens e fotos apresentadas são meramente ilustrativas



# FINAL 03



**02**  
DORMS ( 1 SUÍTE )

**54.36 m<sup>2</sup>**  
ÁREA PRIVATIVA

**TERRAÇO COM  
CHURRASQUEIRA**

Todas as imagens e fotos apresentadas são meramente ilustrativas



# FINAL 04



**02**  
DORMS ( 1 SUÍTE )

**54.36 m<sup>2</sup>**  
ÁREA PRIVATIVA

**TERRAÇO COM  
CHURRASQUEIRA**

Todas as imagens e fotos apresentadas são meramente ilustrativas



# FINAL 05



**02**  
DORMS ( 1 SUÍTE )

**58.99 m<sup>2</sup>**  
ÁREA PRIVATIVA

**TERRAÇO COM**  
**CHURRASQUEIRA**

Todas as imagens e fotos apresentadas são meramente ilustrativas

# FINAL 06



**02**  
DORMS ( 1 SUÍTE )

**58.99 m<sup>2</sup>**  
ÁREA PRIVATIVA

**TERRAÇO COM  
CHURRASQUEIRA**

Todas as imagens e fotos apresentadas são meramente ilustrativas

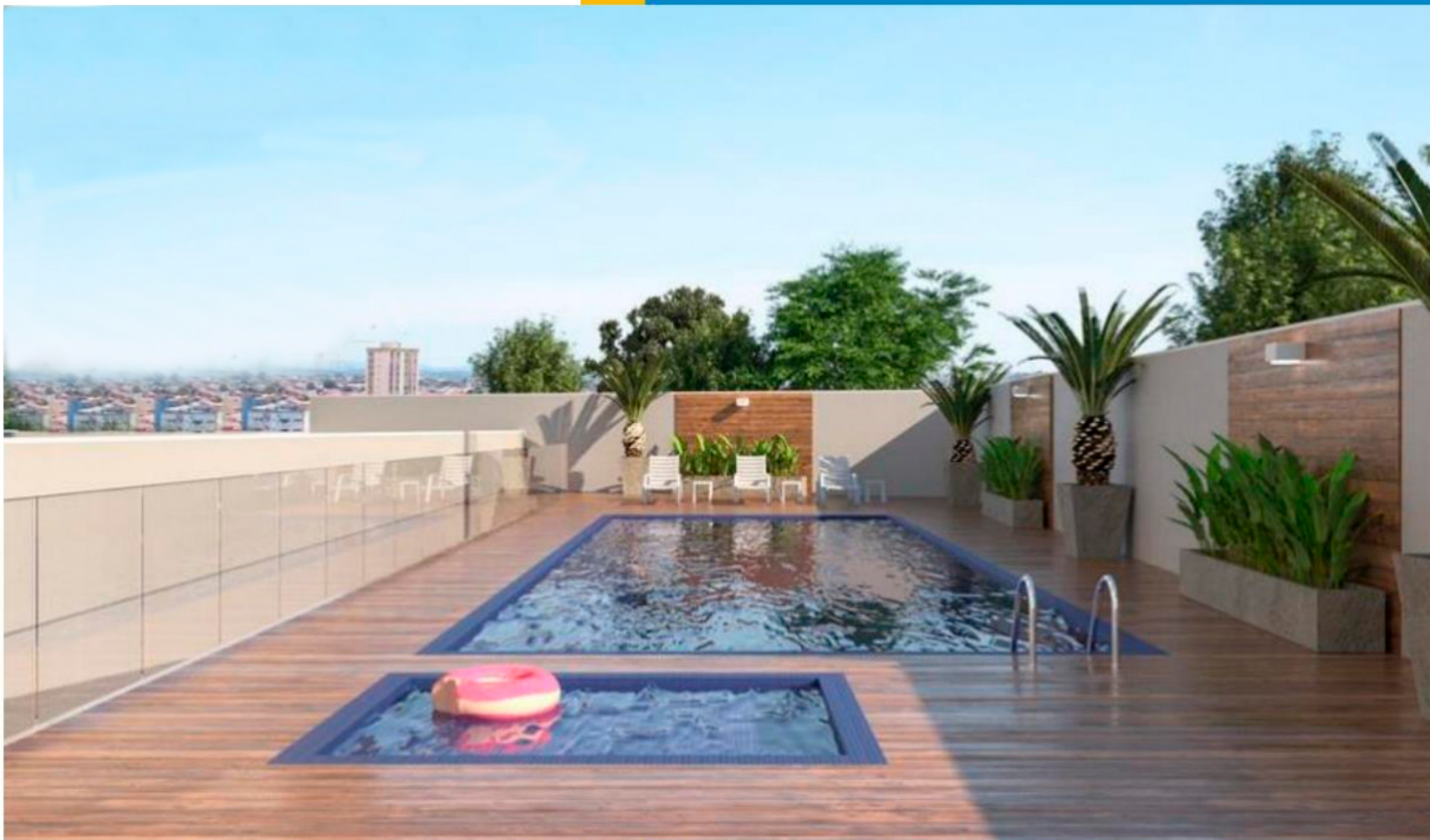


# PLAYGROUND



Todas as imagens e fotos apresentadas são meramente ilustrativas

# PISCINA ADULTO E INFANTIL



Todas as imagens e fotos apresentadas são meramente ilustrativas

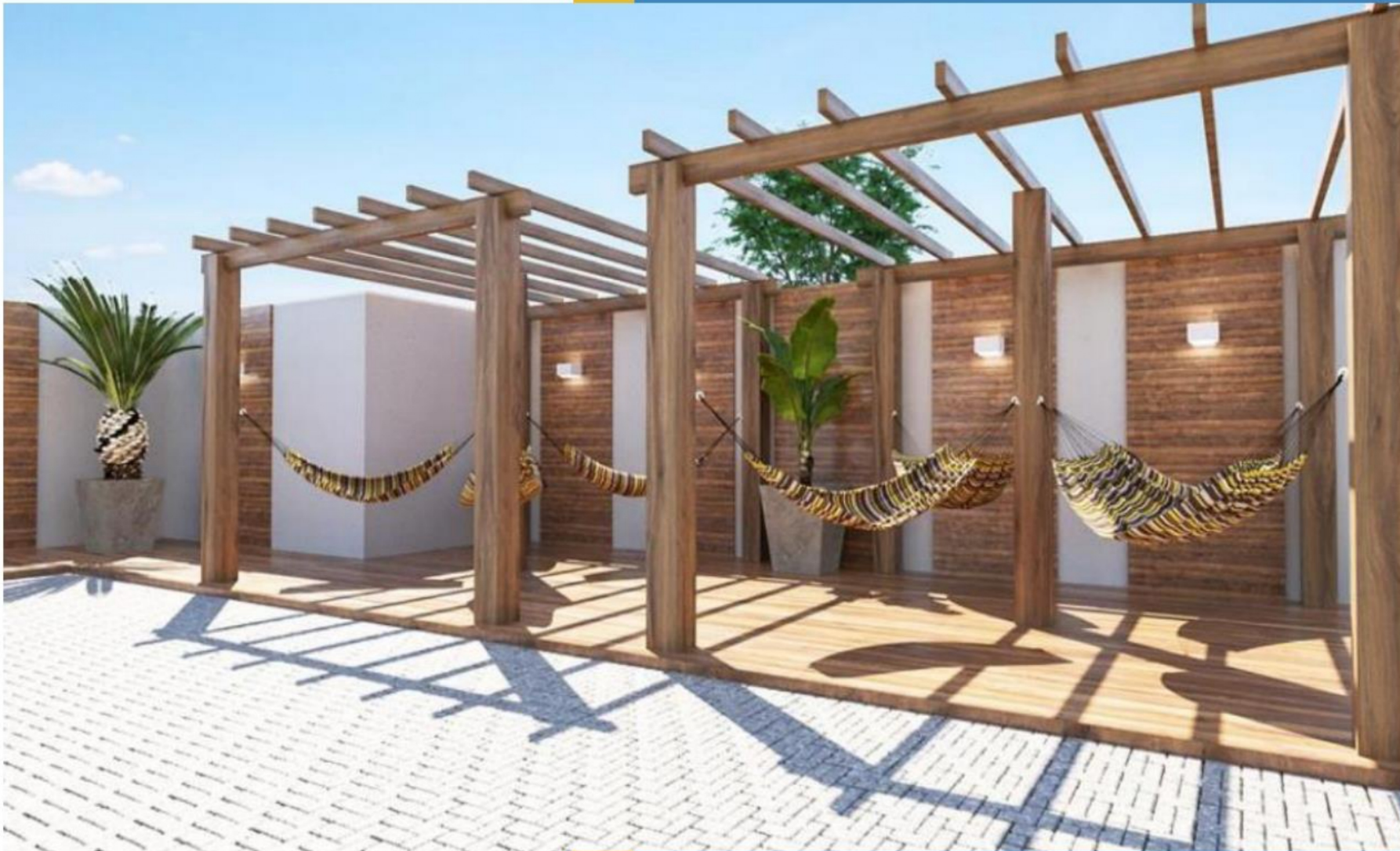


# PRAÇA DE CONVIVÊNCIA



Todas as imagens e fotos apresentadas são meramente ilustrativas

# ESPAÇO MALUHIA



Todas as imagens e fotos apresentadas são meramente ilustrativas



# VISITE O DECORADO



Todas as imagens e fotos apresentadas são meramente ilustrativas

# VISITE O DECORADO



Todas as imagens e fotos apresentadas são meramente ilustrativas



# VISITE O DECORADO



Todas as imagens e fotos apresentadas são meramente ilustrativas



RESIDENCIAL  
**MALUHIA**

Realização e Incorporação



CEOPF

Construtora



[www.aroka.com.br](http://www.aroka.com.br)