



**Você** no topo dessa **paisagem**



ROD. DOS IMIGRANTES

JABAQUARA

SÃO PAULO EXPO

INSTITUTO DE BOTÂNICA

ZOO SAFÁRI

ZOO LÓGICO

CIENTEC

JARDIM BOTÂNICO

AROEIRA  
ALTO DO JARDIM

FOTO AÉREA DA REGIÃO

Qualidade de vida é viver em um complexo com mais de 48 mil m<sup>2</sup> que respira natureza.



AV. AFFONSO D'ESCRAGNOLLE TAUNAY



TERMINAL JABAQUARA



ESTAÇÃO SACOMÃ



AEROPORTO DE CONGONHAS



SHOPPING PLAZA SUL



PARQUE ZOO LÓGICO DE SÃO PAULO

FÁCIL ACESSO



Linhas Azul e Verde do Metrô | Metrô Jabaquara - 10 min. | Terminal Sacomã - 9 min. | Metrô Alto do Ipiranga - 15 min.

Av. dos Bandeirantes | 10 min. | Aeroporto de Congonhas | 14 min. | Diadema | 10 min. | CEU Parque Bristol | 1 min.

Shopping Plaza Sul | 10 min. | Viaduto Min. Aliomar Baleeiro | 8 min. | Complexo Viário Maria Maluf | 11 min. | Av. Affonso D'Escagnolle Taunay | 10 min.



Perspectiva ilustrada das Fachadas



## FICHA TÉCNICA

ENDEREÇO: Rua Ercílio Contrucci

INCORPORAÇÃO: Econ Construtora e apê55

ARQUITETURA: Rubio & Luongo

PAISAGISMO: Roberta Ventura

TERRENO: 4.219,62 m<sup>2</sup>

TORRES: 02

NÚMERO PAVIMENTOS: Térreo + 14 Andares  
Térreo + 15 Andares

TOTAL UNIDADES: 304

TIPOLOGIA: 37 m<sup>2</sup> e 39 m<sup>2</sup> - 2 dorms. com terraço

VAGAS: 187 + 2 PCD

### LAZER:

- ▶ SALÃO DE FESTAS
- ▶ BRINQUEDOTECA
- ▶ SALÃO DE JOGOS
- ▶ ESPAÇO FUNCIONAL
- ▶ SOLÁRIO
- ▶ PISCINA ADULTO
- ▶ PISCINA INFANTIL
- ▶ QUADRA

- ▶ COWORKING
- ▶ PLAYGROUND
- ▶ CHURRASQUEIRAS
- ▶ PET CARE
- ▶ OFICINA DE BIKES
- ▶ PET PLACE
- ▶ BICICLETÁRIO



## IMPLANTAÇÃO

ÁREA DO TERRENO 4.219,62 m<sup>2</sup>

### TÉRREO

- 1 PORTARIA
- 2 HALL SOCIAL
- 3 SALÃO DE JOGOS
- 4 BRINQUEDOTECA
- 5 SALÃO DE FESTAS
- 6 ESPAÇO FUNCIONAL
- 7 CHURRASQUEIRA
- 8 VAGAS DE VEÍCULOS

### 1º PAVIMENTO

- 9 SOLÁRIO
- 10 PISCINA ADULTO
- 11 PISCINA INFANTIL
- 12 QUADRA
- 13 PLAYGROUND
- 14 CHURRASQUEIRA

### 1º NÍVEL

- OFICINA DE BIKES
- BICICLETÁRIO
- COWORKING
- PET CARE
- PET PLACE

Ilustração artística da implantação



Perspectiva Ilustrada do Voo de Pássaro do Lazer



Perspectiva Ilustrada da Piscina Adulto



Seu **lazer** do tamanho da sua **família**.



Perspectiva Ilustrada da Quadra



Perspectiva Ilustrada do Salão de Jogos



Perspectiva Ilustrada do Salão de Festas



Perspectiva Ilustrada da Brinquedoteca



Perspectiva Ilustrada da Churrasqueira



Perspectiva Ilustrada do Playground

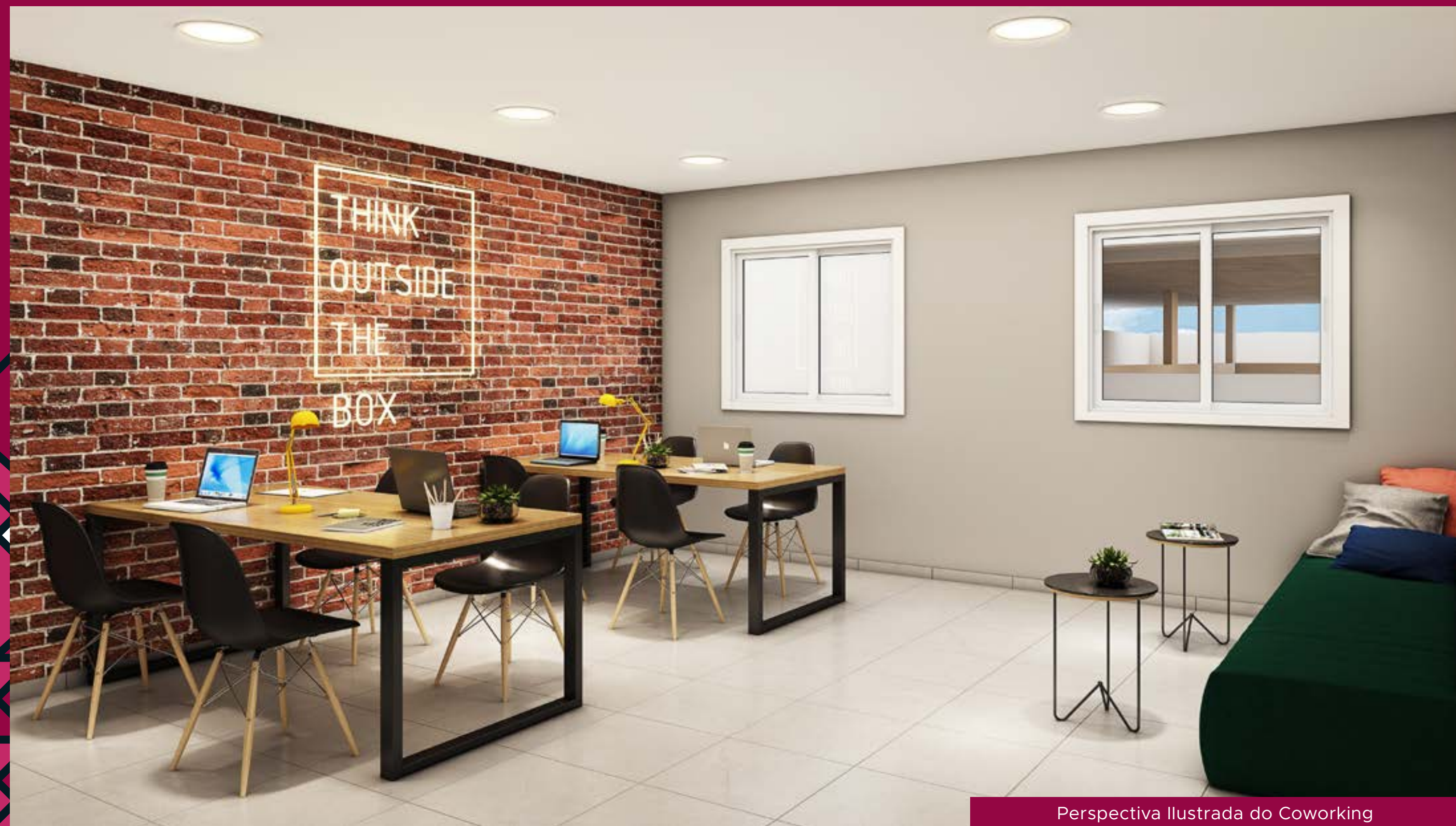




Perspectiva Ilustrada da Oficina de Bikes



Perspectiva Ilustrada do Pet Care



Perspectiva Ilustrada do Coworking



Perspectiva Ilustrada do Espaço Funcional

Tem uma **planta** feita  
para a **sua família.**



**2 Dorms.** com terraço gourmet  
37 m<sup>2</sup> - Planta Tipo



Planta ilustrativa de 37,47 m<sup>2</sup> -  
Planta Tipo ponta final 02 e 09  
torre A e B, com sugestão de  
decoreção. Os móveis, objetos  
e equipamentos, assim como  
os materiais de acabamento  
apresentados na planta, têm  
dimensões comerciais e não são  
parte integrante do contrato.

## 2 Dorms. com terraço gourmet

37 m<sup>2</sup> - Planta-Tipo



Planta ilustrativa 37,19 m<sup>2</sup> -  
Planta Tipo meio final 06 e 07  
torre A e B, com sugestão de  
decoração.  
Os móveis, objetos e  
equipamentos, assim como os  
materiais de acabamento  
apresentados na planta, têm  
dimensões comerciais e não são  
parte integrante do contrato.

## 2 Dorms. com terraço gourmet

37 m<sup>2</sup> - Opção 1 dorm. e living ampliado



Planta ilustrativa de 37,19 m<sup>2</sup> -  
planta opção meio final 06 e 07  
torre A e B, com sugestão de  
decoração. Os móveis, objetos  
e equipamentos, assim como  
os materiais de acabamento  
apresentados na planta, têm  
dimensões comerciais e não são  
parte integrante do contrato.

## 2 Dorms. com terraço gourmet

39 m<sup>2</sup> - Planta-Tipo



Planta ilustrativa de 39,23 m<sup>2</sup> - planta tipo meio final 04 torre A e B, com sugestão de decoração. Os móveis, objetos e equipamentos, assim como os materiais de acabamento apresentados na planta, têm dimensões comerciais e não são parte integrante do contrato.

## 2 Dorms. com terraço gourmet

39 m<sup>2</sup> - Opção 1 dorm. e living ampliado



Planta ilustrativa de 39,23 m<sup>2</sup> - planta opção meio final 04 torre A e B, com sugestão de decoração. Os móveis, objetos e equipamentos, assim como os materiais de acabamento apresentados na planta, têm dimensões comerciais e não são parte integrante do contrato.



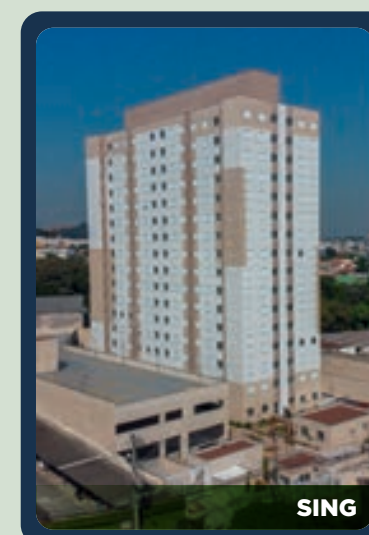
Desde 2001, a Econ constrói uma relação de responsabilidade com o mercado por meio da qualidade de seus projetos, soluções inovadoras e experiência construtiva de sua equipe. A empresa desenvolve a todo momento, em todas as obras, alternativas inteligentes e metodologias otimizadas para valorizar cada empreendimento ao máximo, utilizando as mais avançadas técnicas de construção, sempre em localizações diferenciadas. Esses

diferenciais de atuação da Econ renderam à empresa o nível A nos programas QualiHab e PBQP-H, além da certificação ISO 9001.

A ECON consolidou-se como uma das principais construtoras do segmento econômico. Já entregou 18.867 unidades, possui em lançamento/construção 7.966 unidades e 20.501 unidades em desenvolvimento.



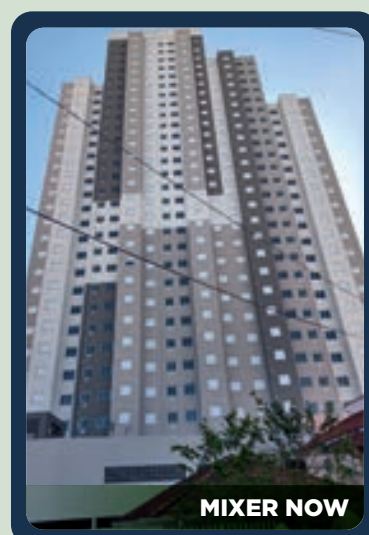
GET



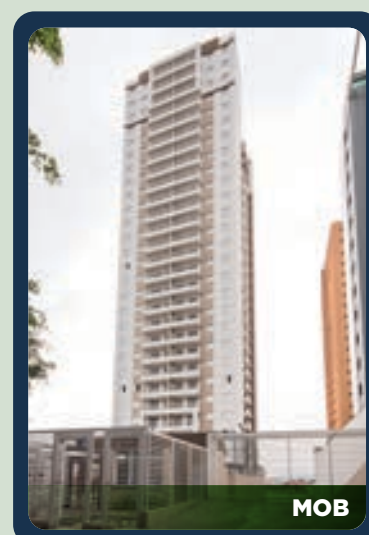
SING



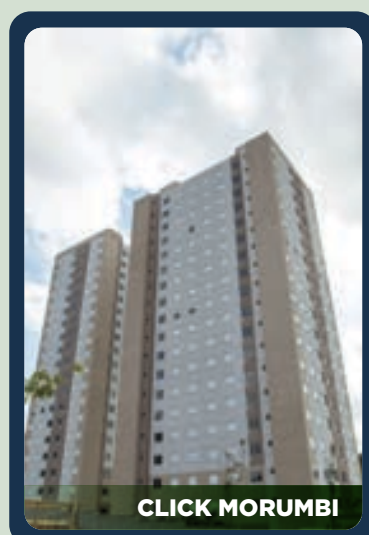
LUV



MIXER NOW



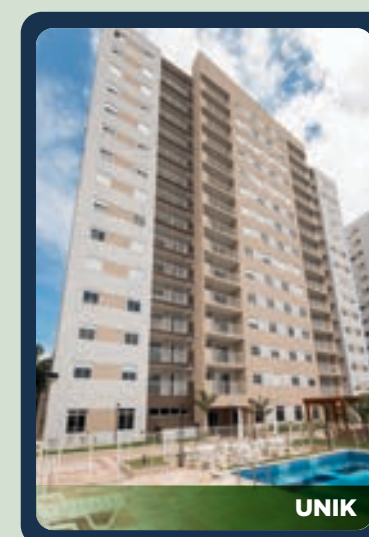
MOB



CLICK MORUMBI



SELFIE



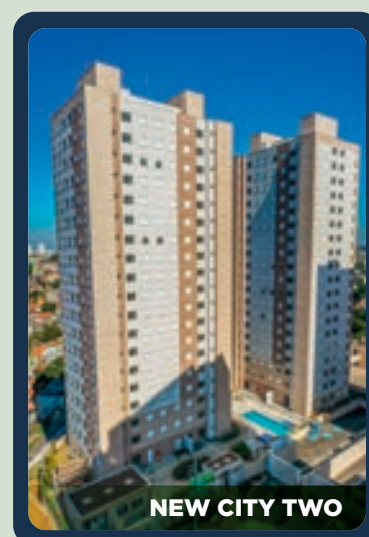
UNIK



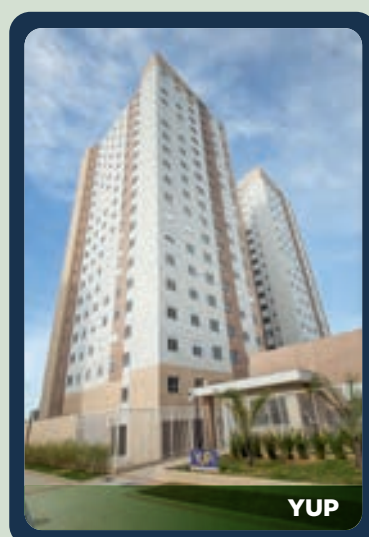
UP LAGO DOS PATOS



IT HOME



NEW CITY TWO



YUP



## PARA QUEM FAZ ACONTECER, A VIDA É CHEIA DE OPORTUNIDADES.

Nós, da Yuny Incorporadora, olhamos para dentro.

Para o nosso posicionamento e encontramos o ponto de partida para ir além. Agora, convidamos você a entrar pela porta da frente da apê55.

A apê55 nasceu porque acreditamos que a vida das pessoas só melhora quando juntamos beleza e espaços projetados com inteligência.

Criamos empreendimentos acessíveis que promovem qualidade

de vida com um toque de design e o DNA da Yuny.

Para nós, os protagonistas de qualquer cidade não são prédios, são pessoas. Pessoas que têm o direito de ir, de vir e de aproveitar o caminho. Especialmente o de casa!

A apê55 foi criada para pessoas como você, que sempre deram todos os jeitos de fazer a vida acontecer. Porque a gente também é assim, a gente constrói o lar de quem constrói a vida.

VILA EMA



STORIES



IT HOME  
BELÉM



PODE ENTRAR, FIQUE À VONTADE. ESTA É A APÊ55.



FUTURA REALIZAÇÃO E INTERMEDIÇÃO:



Projeto Imobiliário Jardim Imperador I SPE Ltda. - CNPJ 12.951.464/0001-62 - Rua Helena, 335 - 1º andar - conj. 11 - Vila Olímpia - São Paulo-SP - CEP 04552-050. O empreendimento somente será comercializado após o Registro de Incorporação. Material destinado a pesquisa de mercado, sujeito a alteração a qualquer tempo, sem aviso prévio. As áreas comuns serão entregues decoradas conforme Memorial Descritivo. Futura intermediação: Econ Vendas Negócios Imobiliários Ltda. - Av. Marquês de São Vicente, 576 - 10º andar - Barra Funda - CEP 01139-000 - Creci: J24.164. Econ Mais Negócio Imobiliário Ltda. - Av. Marquês de São Vicente, 230 - 17º andar - Barra Funda - CEP 01139-003 - Creci: 034892-J. Apê55 Vendas. Av. Pres. Juscelino Kubitschek, 2.041 - torre D - 9º andar - sala 27B - São Paulo-SP - CEP 04543-011 - Creci: J25750. Imagens ilustrativas. \*Consulte unidades disponíveis.