




 **marka** curuçó

 marka curuçó



A SUA CHAVE PARA MUDAR DE VIDA ESTÁ AQUI

2 dorms. Lazer pra família

A 7 MINUTOS DA ESTAÇÃO JARDIM HELENA



Renda composta
por até 03 familiares



Documentação
gratuita



Use o seu
FGTS na entrada

 marka curuça



PREÇO POP, APÊ PRIME

Aqui, na Marka Prime, acreditamos que você pode tudo quando o assunto é conquistar o próprio cantinho! Por isso, para valorizar a sua experiência, preparamos cada m² com um carinho superespecial.

As localizações dos nossos empreendimentos são selecionadas a dedo para facilitar a sua vida e encurtar suas rotas. No Marka Prime Curuçá, isso também não poderia ser diferente.

Vimos para provar que preço POP e apê PRIME podem dividir o mesmo teto com você e quem está sempre ao seu lado.

Prepare-se para conhecer um apê PRIME, moderno, e com localização privilegiada. O melhor: com preço POP.

Prazer, somos a Marka Prime,
e esse é o **Marka Curuçá.**



Atacadão S. Miguel

Av. Marechal Tito

Estação Jardim Helena Vila Mara (CPTM)

Av. Deputado Dr. José A. Pinotti

UBS C. Velha

Cachorródromo Itacão Vl. Curaçá

marka curuca

Rua Benjamin Capusso, 517 | Vila Curuçá Velha | São Paulo - SP

Foto aérea do local

TER TUDO SEMPRE POR PERTO NÃO É PRIVILÉGIO, É REALIDADE.

Em pouquíssimos minutos, você aproveita tudo o que o melhor da região pode oferecer. Desfrute um mundo de possibilidades na porta do apê e facilite a sua rotina.

Com transportes públicos, parques, hospitais, colégios e muito mais, a Vila Velha oferece uma infraestrutura completa para os mais diversos estilos de vida. Valorize a sua mobilidade e economize tempo em todas as tarefas do dia a dia.



Estação Jardim Helena
7 minutos



Terminal São Miguel
6 minutos



Assaí Atacadista
4 minutos



Colégio Futura
6 minutos



Hospital São Miguel
7 minutos



Senac São Miguel
6 minutos



Parque Ecológico Chico Mendes
6 minutos

Distâncias estimadas pelo Google Maps

Ficha Técnica

Informações gerais do produto

Área do terreno: 2.384 m²

Tipologia: 2 dorms

Elevadores: 3 elevadores

Vagas de garagem: com vaga

(16 vagas auto + 1 PNE + 1 Carga e descarga)

Total de unidades: 216

Unidades por andar: 13 unidades

Unidades por tipologia: 32 m² (64 un.)

| 33 m² (152 un.)

Metragem das unidades: 32 m² e 33 m²

Informações dos pavimentos

Pavimento térreo: 08 unidades

Pavimento tipo: 13 unidades

Participações

Arquitetura: Rodrigo Sobreiro Arquitetos

Paisagismo: Maíra Grieco

Interiores: Leandro Leão + Victor Bueno

Condições comerciais

Renda composta por até 3 familiares

Casa Verde e Amarela

Documentação gratuita

Use o seu FGTS

Itens de lazer

Churrasqueira

Salão Gourmet

Salão de Festas

Brinquedoteca

Playground

Áreas comuns

Academia

Fitness Externo

Redário

Pet Place

Minibosque



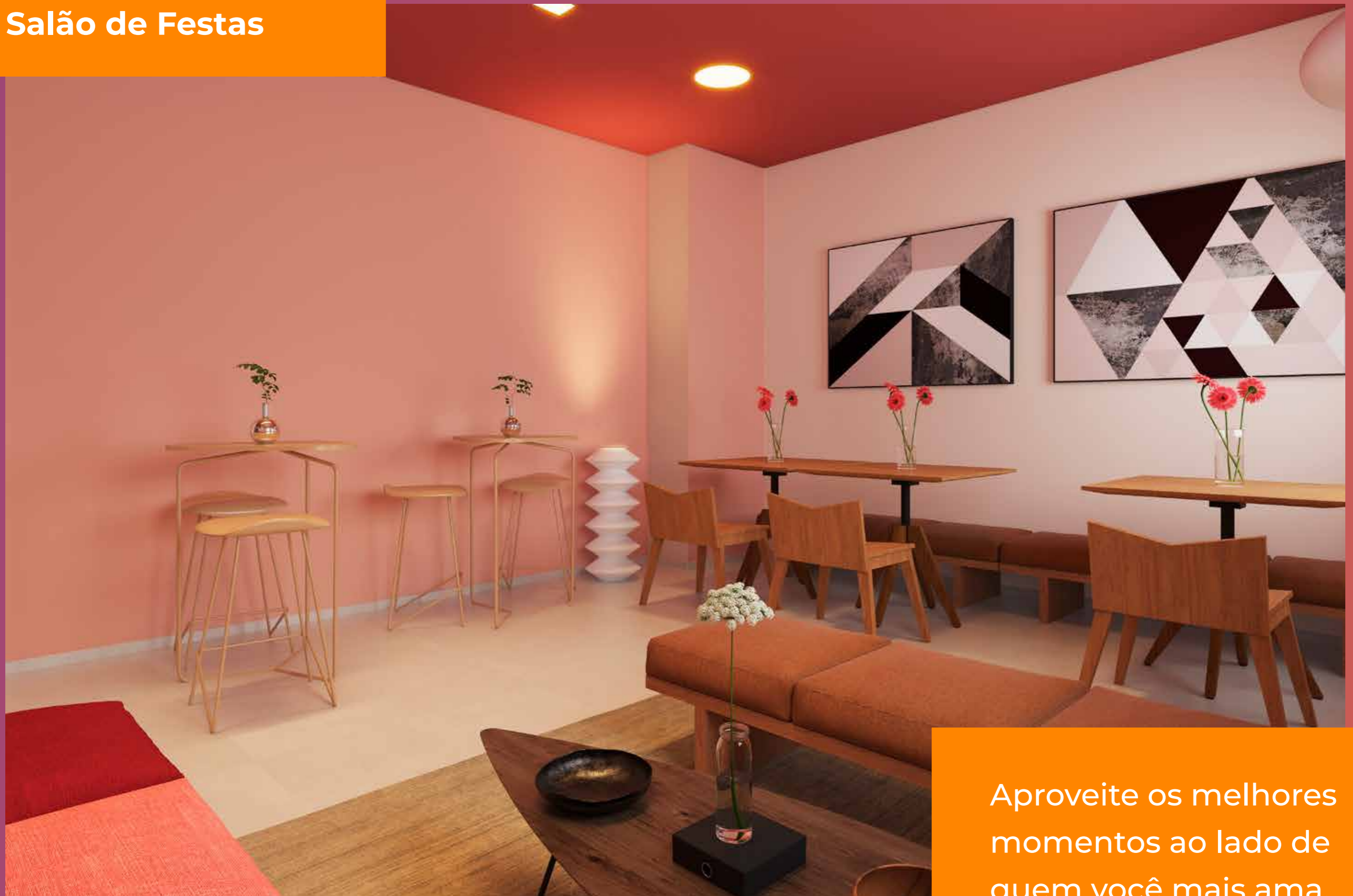
ÁREAS COMUNS
ENTREGUES

.....
EQUIPADAS E
DECORADAS
.....

LAZER PARA TODA A FAMÍLIA

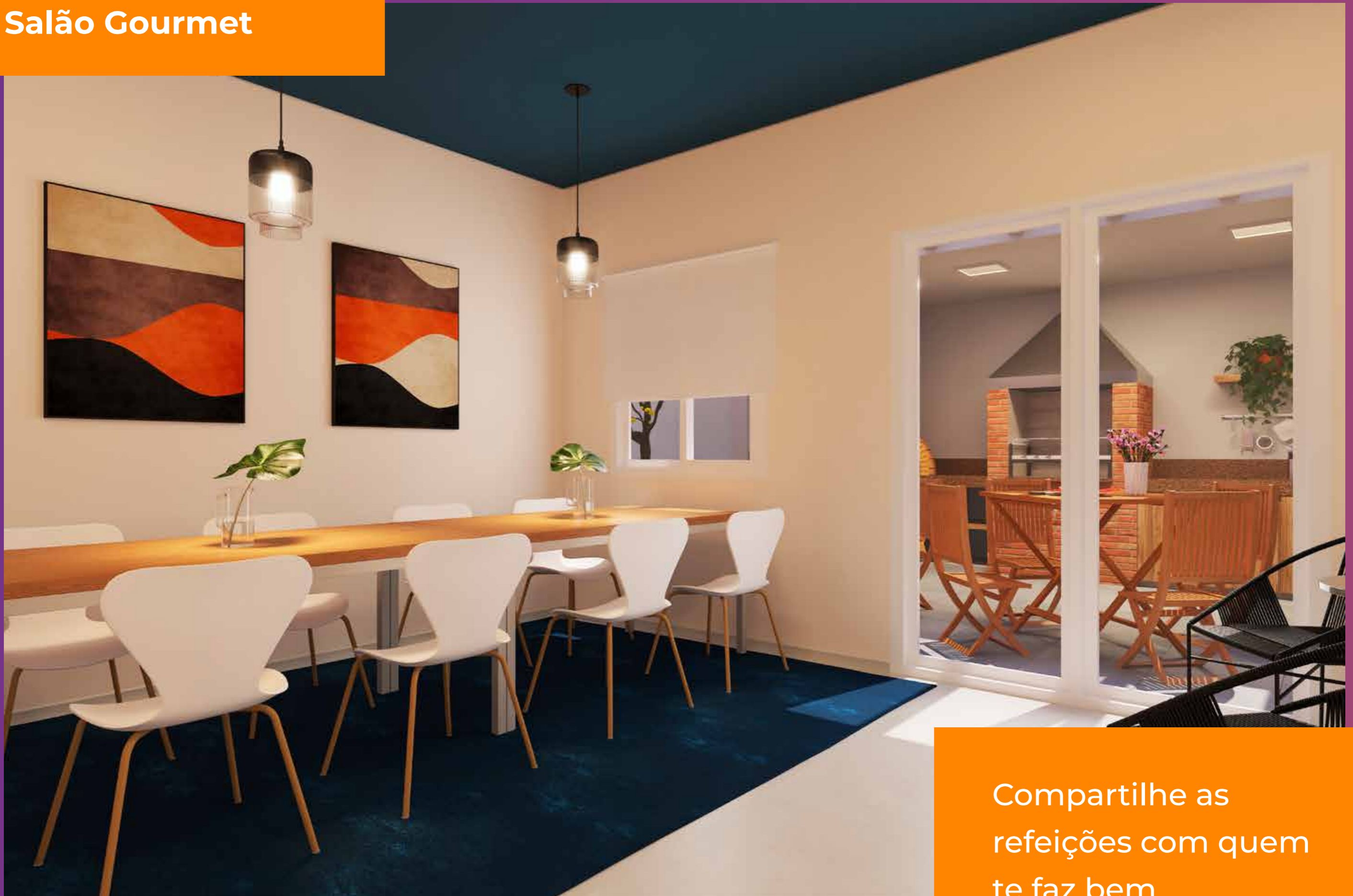
*Academia, churrasqueira, pet place
e muito mais. Confira!*

Salão de Festas



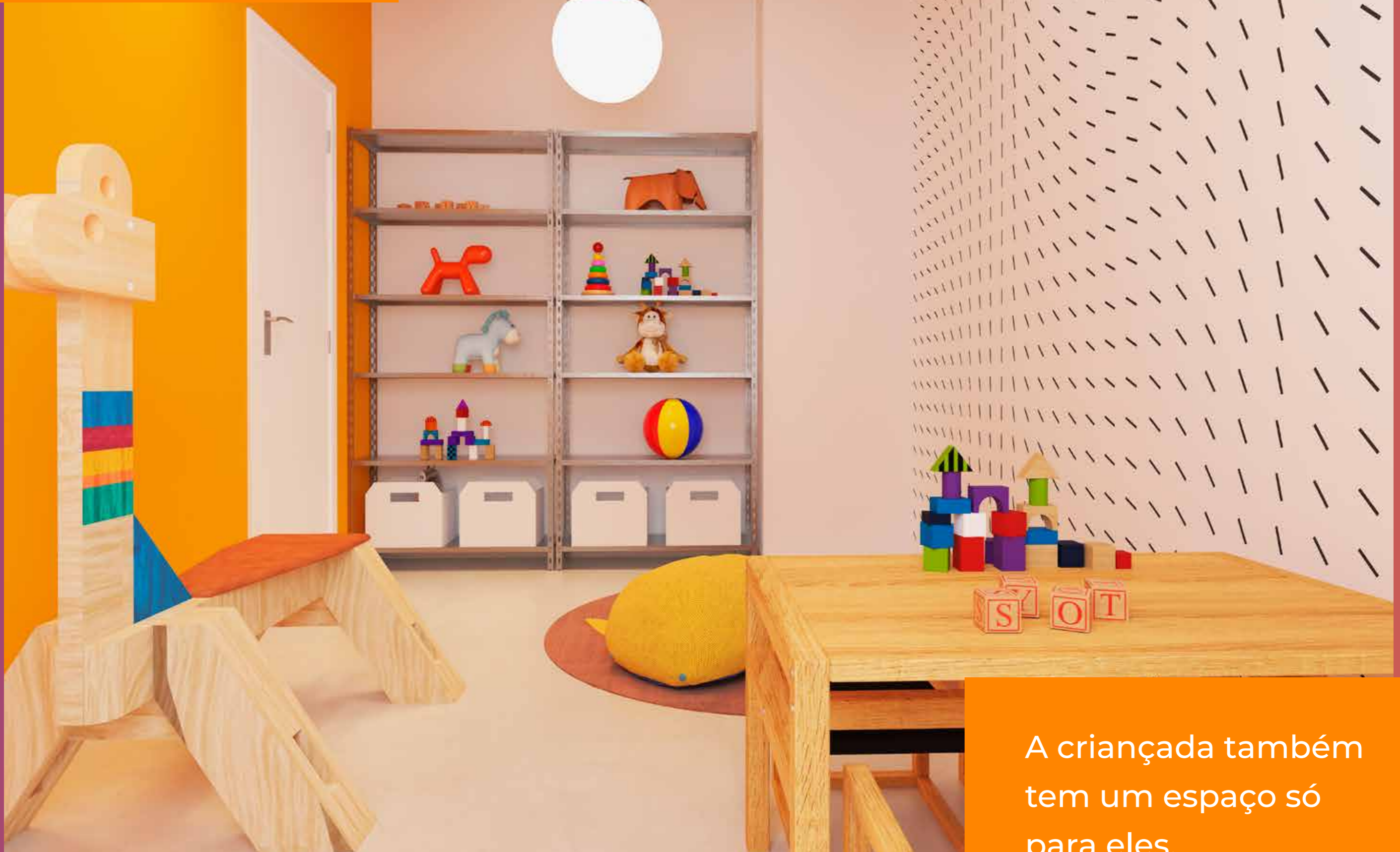
Aproveite os melhores momentos ao lado de quem você mais ama.

Salão Gourmet



Compartilhe as
refeições com quem
te faz bem

Brinquedoteca



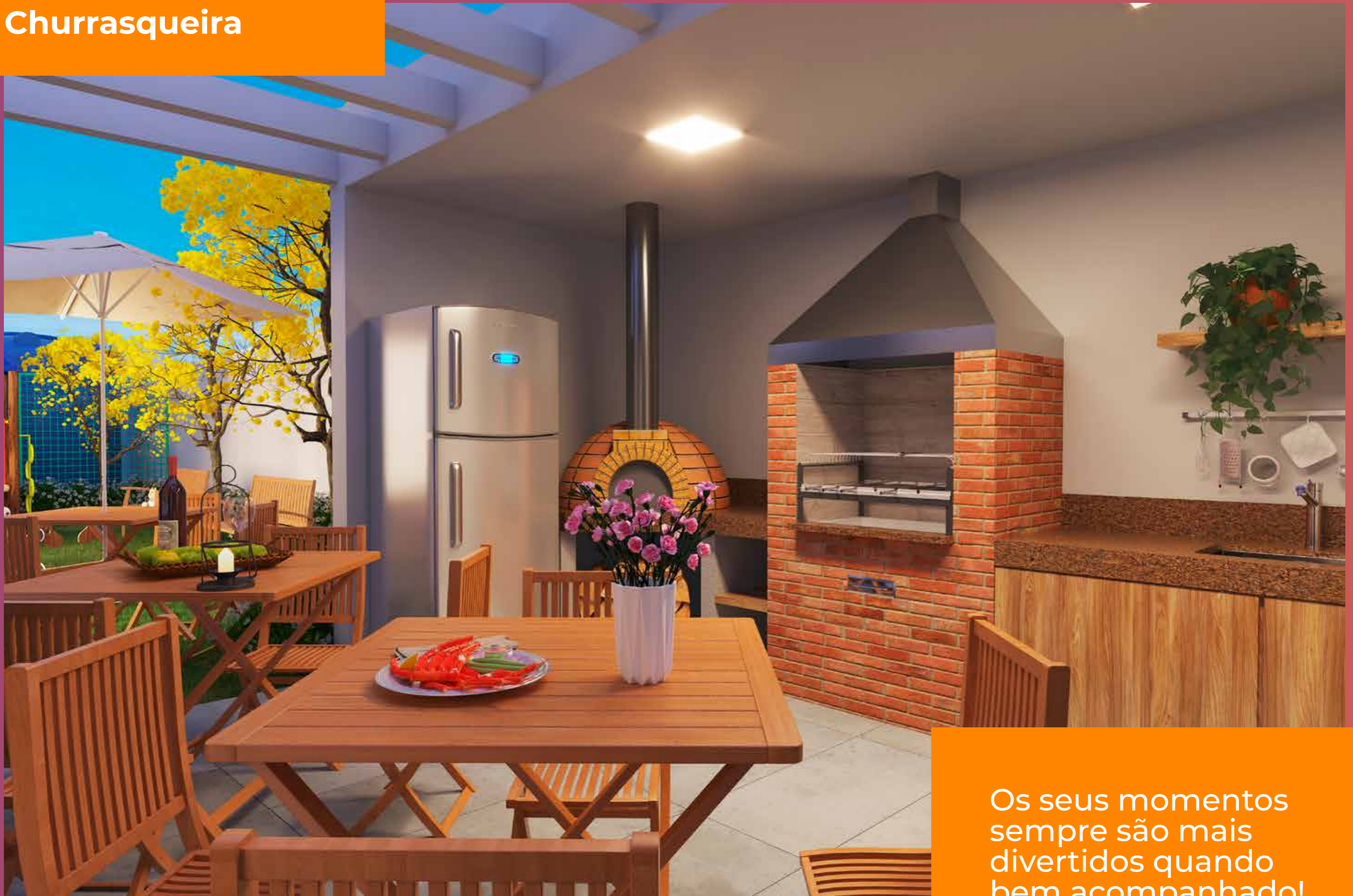
A criançada também tem um espaço só para eles.

Playground



No Marka Curuçá,
a diversão não tem
idade

Churrasqueira



Os seus momentos
sempre são mais
divertidos quando
bem acompanhado!

Minibosque



Um espaço ao ar livre com ambiente fitness e área dedicada aos pets.

Pet Place



Aqui, todo mundo tem o direito de ser feliz.

Academia



Mantenha a saúde do corpo em dia e mantenha-se sempre ativo.

FEITO PARA ACOMODAR OS SONHOS DE **TODA A SUA FAMÍLIA**



Planta 34 m²



Planta 32 m²



Planta 33 m²



www.markaprime.com.br

 @markaprime

 /markaprime

 Marka Prime

 Marka Prime

Incorporação imobiliária registrada conforme o R1. da matrícula de n.º 43.639, emitido em 11/11/2022 no 12º Oficial de Registro de Imóveis São Paulo. O empreendimento será entregue em conformidade com o memorial de incorporação e projetos aprovados. Consulte condições comerciais com um corretor. Condicionado à análise cadastral, aprovação de crédito e enquadramento nas regras de financiamento da Caixa Econômica Federal. Imagens meramente ilustrativas. Escritura grátis referente apenas a compra do primeiro imóvel. O paisagismo é meramente ilustrativo e não integra o projeto. Mobiliário meramente ilustrativo e não integra o projeto. Para mais informações, acesse o site markaprime.com.br.