

BREVE LANÇAMENTO



ECO VILA
T u l i p a

**MAIS UM SUCESSO NO
CORAÇÃO DE HORTOLÂNDIA**



O CORAÇÃO DE HORTOLÂNDIA

O Eco Vila Tulipa está localizado em uma das principais avenidas de Hortolândia, no bairro mais desejado da cidade. A região tem grande potencial de valorização e desenvolvimento, em um endereço que coloca você no coração da cidade, com acesso rápido a todas as regiões.

BAIRRO: PARQUE GABRIEL

SEU DIA COM MAIS PRATICIDADE E CONFORTO DO COMEÇO AO FIM

- | | |
|--|--|
|  3 min. do Pq. Lago da Fé |  5 min. do Shopping Hortolândia |
|  3 min. da Maravilhas do Lar |  5 min. da Xprime Academia |
|  3 min. do Goodbom |  5 min. do Assaí Atacadista |
|  4 min. do Centro |  5 min. do Supermercado Savegnago |
|  4 min. da Havan |  5 min. do Colégio Anglo |
|  4 min. do Hospital e Maternidade Mário Covas |  6 min. do McDonald's |
|  4 min. do Hospital Samaritano Hortolândia |  6 min. do Burguer King |



2 e 3 dorms.

suíte e varanda gourmet

A Eco Vila Incorporadora tem o orgulho de apresentar o seu mais novo empreendimento em Hortolândia: o Eco Vila Tulipa. Este projeto traz uma série de inovações para a cidade, combinando modernidade e integração.

O Eco Vila Tulipa foi cuidadosamente planejado para oferecer uma experiência única, com lojas comerciais estrategicamente localizadas na principal avenida, promovendo novos negócios e revitalizando a região.

O projeto foi pensado com foco na mobilidade urbana, incluindo áreas específicas para a desaceleração e fluxo de veículos, além de contar com garagem no subsolo com acesso direto aos elevadores.

Seguindo o mesmo padrão de excelência que consagrou o Eco Vila Talísia, o Eco Vila Tulipa chega com o compromisso de continuar inovando, oferecendo uma entrega de qualidade e com itens diferenciados. Prepare-se para descobrir um novo marco de referência na cidade.



INFRA ESTRU TURA ÚNICA



ACADEMIA

IMAGENS MERAMENTE ILUSTRATIVAS



TUDO FOI PENSADO PARA VOCÊ

O Eco Vila Tulipa está planejado para que você e sua família experimentem toda a comodidade dentro e fora do residencial. Pensamos na economia de tempo e de dinheiro no dia a dia ao investir em itens sustentáveis e que geram economia de custos para o condomínio.

DIFERENCIAIS

- 3 TORRES
- 2 ELEVADORES POR TORRE COM ACESSO AO SUBSOLO
- PORTARIA SOCIAL 24H
- 1 OU 2 VAGAS COBERTAS OU DESCOBERTAS
- 56 VAGAS PARA VISITANTES
- SENSORES DE PRESENÇA NOS HALLS
- ÁREA EXTERNA C/ ILUMINAÇÃO EM LEDS
- POSSIBILIDADE DE SALA ESTENDIDA (71,01m²)
- PLANTAS INTELIGENTES COM MUITO MAIS ENTRADA DE AR E LUZ
- UNIDADES TÉRREAS C/ QUINTAL PRIVATIVO
- APROVEITAMENTO DA ÁGUA DA CHUVA
- GÁS GN
- MINIMERCADO
- SALA DE ENCOMENDAS
- RICO PAISAGISMO
- 2 SUBSOLOS
- EM FRENTE AO TERMINAL PINHEIROS
- BAIRRO PLANEJADO E SEGURO: PARQUE GABRIEL



PORTARIA

IMAGENS MERAMENTE ILUSTRATIVAS

LAZER QUE ENCANTA

Experimente o máximo de conforto e lazer em um ambiente planejado para atender a todas as idades. Com itens incríveis e acabamento de excelência, você vai viver momentos inesquecíveis no Eco Vila Tulipa.



ACADEMIA



PISCINA ADULTO
E INFANTIL



SALÃO DE
FESTAS



BRINQUEDOTECA



PRACA



SALÃO DE
JOGOS



CAMPO DE
FUTEBOL



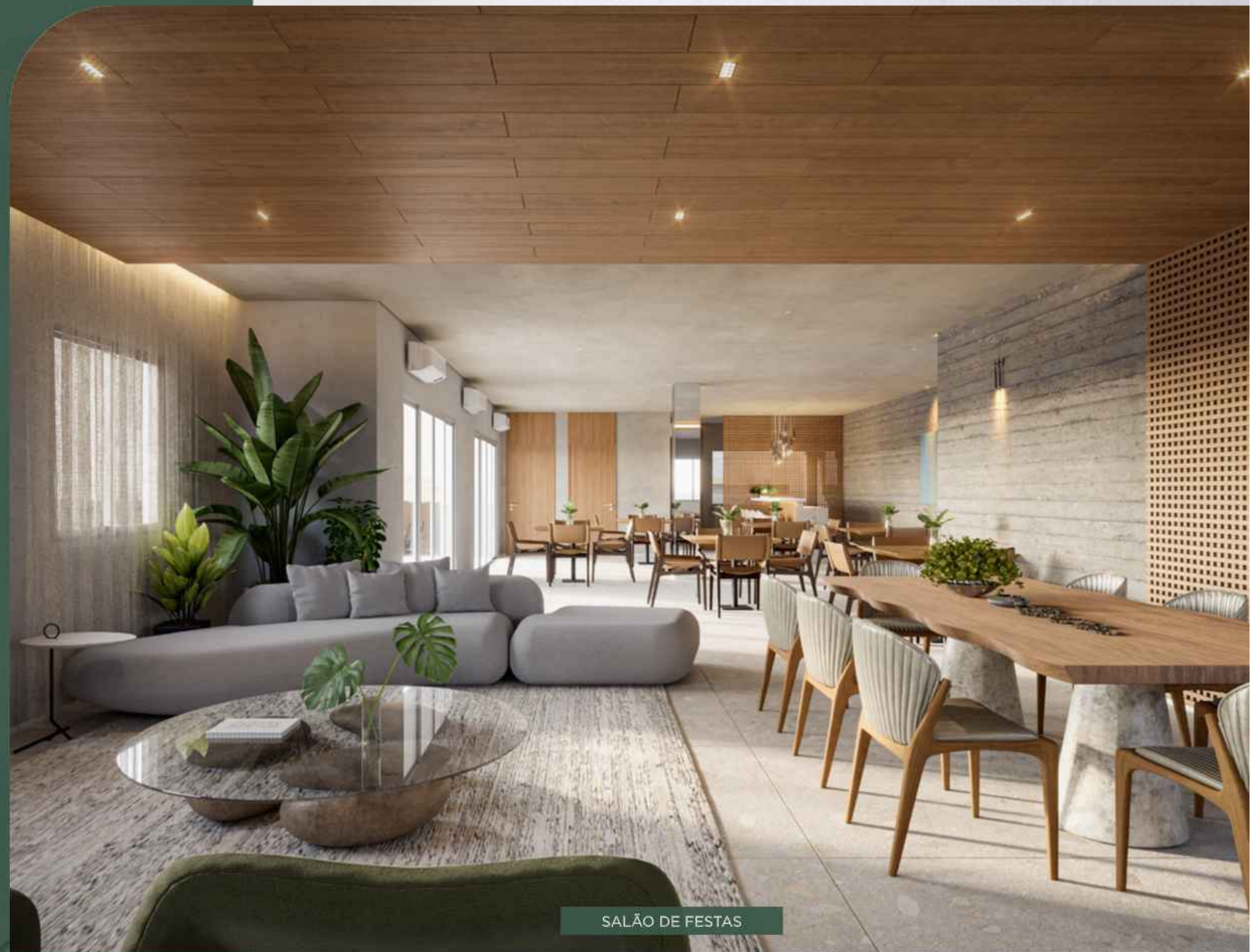
QUIOSQUE COM
CHURRASQUEIRA



ESPAÇO
GOURMET



SALA
YOUTUBER

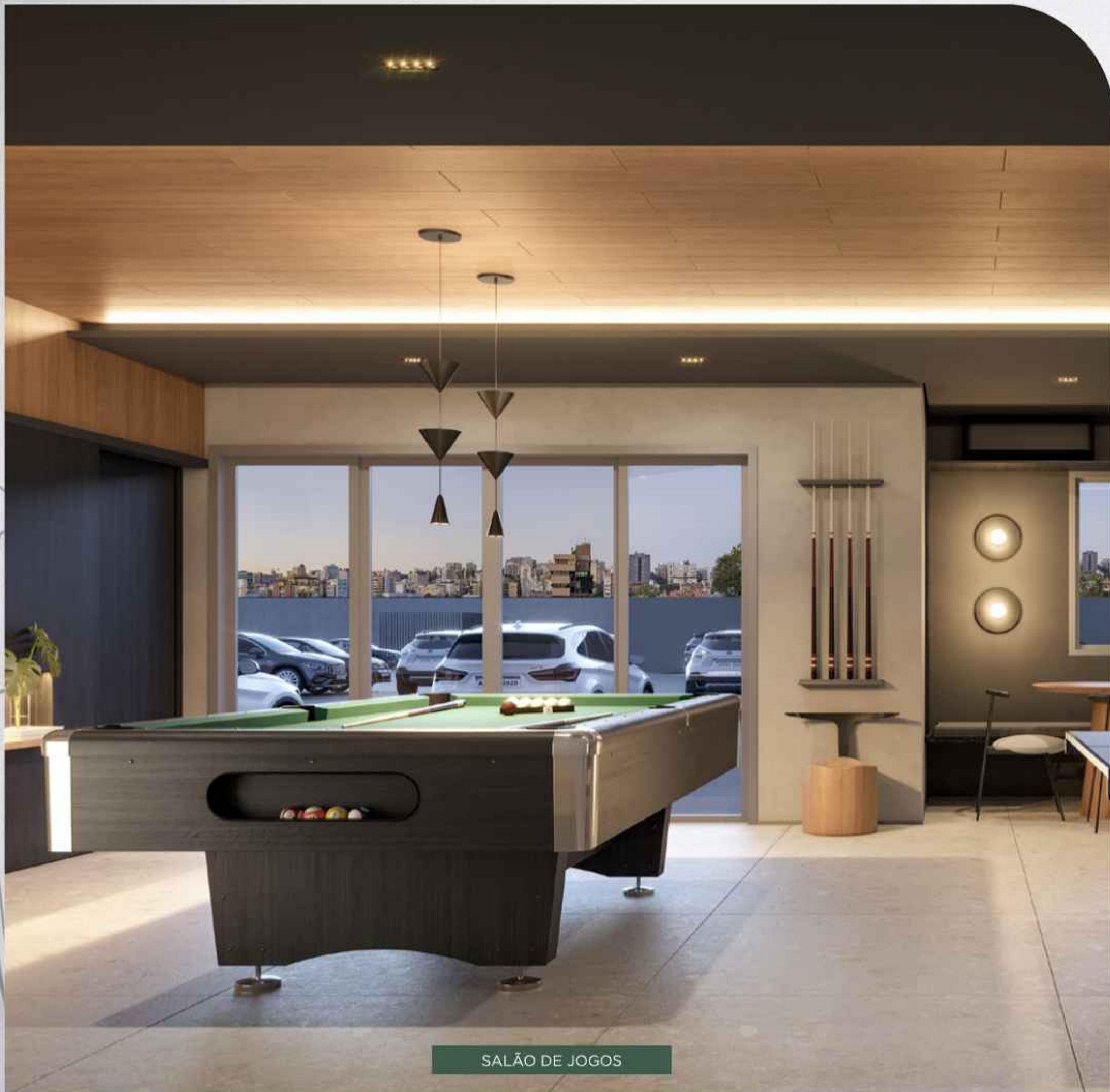


SALÃO DE FESTAS



PISCINA

IMAGENS MERAMENTE ILUSTRATIVAS





CAMPO DE FUTEBOL | CHURRASQUEIRAS

IMAGENS MERAMENTE ILUSTRATIVAS



IMPLANTAÇÃO

- 1 13 lojas comerciais
- 2 Portaria | Estar
- 3 Churrasqueiras
- 4 Campo de futebol
- 5 Piscina infantil
- 6 Prainha
- 7 Piscina
- 8 Academia
- 9 Sala de encomenda
- 10 Minimercado
- 11 Espaço gourmet
- 12 Salão de festas
- 13 Salão de jogos
- 14 Brinquedoteca
- 15 Espaço Youtuber
- 16 Lixeira
- 17 Vagas externas (visitantes)
- 18 Vagas internas (visitantes)
- 19 Acesso subsolo
- 20 Acesso vagas térreo
- 21 Copa e banheiros para funcionários

Áreas comuns entregues equipadas e mobiliadas conforme memorial descritivo.



ESPAÇOS INTEGRADOS E PRATICIDADE:

tudo o que você precisa para viver bem

Cada detalhe foi pensado e planejado com muito cuidado para deixar o seu apartamento ainda mais confortável, como a possibilidade de integração do living à varanda gourmet, churrasqueira a carvão, bancada e pia. Isso sem mencionar o conforto de ter 3 pontos de ar-condicionado na planta de 2 dorms. e 4 pontos na de 3 dorms.

São soluções inteligentes e diferenciais necessários para você viver com mais tranquilidade e bem-estar.

TUDO NO SEU APÊ



PONTOS PARA
AR-CONDICIONADO



PREPARAÇÃO PARA O
AQUECEDOR A GÁS



AMPLA VARANDA COM
ACESSO À COZINHA
E À SALA



ENERGIA, ÁGUA E GÁS
INDIVIDUALIZADOS



VASOS COM
DUPLA
ACIONAMENTO



POSSIBILIDADE DE
BANCADA DE GRANITO,
PIÁ E CHURRASQUEIRA
A CARVÃO





DORMITÓRIO



SUÍTE



2 dorms. | Suíte | 1 vaga
56,57m²

Garden | 2 dorms. | Suíte | 1 vaga
a partir de 69,79m²



3 dorms. | Suíte | 2 vagas
71,01m²

Garden | 3 dorms. | Suíte | 2 vagas
a partir de 84,21m²



A PRATICIDADE DE TER LOJAS E SERVIÇOS AO LADO DE CASA

Com espaços comerciais incríveis e de frente para Av. Olívio Franceschini, o projeto contempla ainda 13 lojas comerciais que prometem adicionar um charme único à região, oferecendo aos moradores toda a conveniência e proporcionando uma experiência única.

Isso sem mencionar a valorização que esses espaços comerciais vão adicionar, tornando o Eco Vila Tulipa um lugar ainda mais desejável de se viver.



TORRE A						
Área do apartamento de 56,57m²						
Simples = 1 vaga						
PAVIMENTO	Tipo	Apto	m²	tipo	Vagas	Local
Térreo	A	05	185	simples	coberta	subsolo 1
		07	186	simples	coberta	subsolo 1
1ª	C	11	16	simples	descoberta	térreo
		12	14	simples	descoberta	térreo
		13	12	simples	descoberta	térreo
		14	8	simples	descoberta	térreo
		15	6	simples	descoberta	térreo
		16	45	simples	descoberta	térreo
		17	52	simples	descoberta	térreo
		18	86	simples	descoberta	térreo
2ª	C	21	99	simples	descoberta	térreo
		22	98	simples	descoberta	térreo
		23	97	simples	descoberta	térreo
		24	93	simples	descoberta	térreo
		25	94	simples	descoberta	térreo
		26	18	simples	descoberta	térreo
		27	96	simples	descoberta	térreo
		28	95	simples	descoberta	térreo
3ª	C	31	107	simples	descoberta	térreo
		32	106	simples	descoberta	térreo
		33	105	simples	descoberta	térreo
		34	104	simples	descoberta	térreo
		35	103	simples	descoberta	térreo
		36	102	simples	descoberta	térreo
		37	101	simples	descoberta	térreo
		38	100	simples	descoberta	térreo
4ª	C	41	91	simples	descoberta	térreo
		42	90	simples	descoberta	térreo
		43	89	simples	descoberta	térreo
		44	112	simples	descoberta	térreo
		45	111	simples	descoberta	térreo
		46	110	simples	descoberta	térreo
		47	109	simples	descoberta	térreo
		48	108	simples	descoberta	térreo
5ª	C	51	82	simples	descoberta	térreo
		52	83	simples	descoberta	térreo
		53	84	simples	descoberta	térreo
		54	10	simples	descoberta	térreo
		55	11	simples	descoberta	térreo
		56	85	simples	descoberta	térreo
		57	267	simples	coberta	subsolo 2
		58	268	simples	coberta	subsolo 2
6ª	D	61	327	simples	coberta	subsolo 2
		62	328	simples	coberta	subsolo 2
		63	329	simples	coberta	subsolo 2
		64	330	simples	coberta	subsolo 2
		65	331	simples	coberta	subsolo 2
		66	332	simples	coberta	subsolo 2
		67	288	simples	coberta	subsolo 2
		68	289	simples	coberta	subsolo 2

TORRE B						
Área do apartamento de 56,57m² e 71,01m²						
Simples = 1 vaga						
Dupla - Gaveta = 2 vagas						
PAVIMENTO	Tipo	Apto	m²	tipo	Vagas	Local
7ª	D	71	302	simples	coberta	subsolo 2
		72	303	simples	coberta	subsolo 2
		73	304	simples	coberta	subsolo 2
		74	305	simples	coberta	subsolo 2
		75	306	simples	coberta	subsolo 2
		76	307	simples	coberta	subsolo 2
		77	308	simples	coberta	subsolo 2
		78	309	simples	coberta	subsolo 2
8ª	D	81	342	simples	coberta	subsolo 2
		82	343	simples	coberta	subsolo 2
		83	344	simples	coberta	subsolo 2
		84	345	simples	coberta	subsolo 2
		85	346	simples	coberta	subsolo 2
		86	347	simples	coberta	subsolo 2
		87	348	simples	coberta	subsolo 2
		88	349	simples	coberta	subsolo 2
9ª	D	91	334	simples	coberta	subsolo 2
		92	335	simples	coberta	subsolo 2
		93	336	simples	coberta	subsolo 2
		94	337	simples	coberta	subsolo 2
		95	338	simples	coberta	subsolo 2
		96	339	simples	coberta	subsolo 2
		97	340	simples	coberta	subsolo 2
		98	341	simples	coberta	subsolo 2
10ª	D	101	210	simples	coberta	subsolo 1
		102	211	simples	coberta	subsolo 1
		103	231	simples	coberta	subsolo 1
		104	315	simples	coberta	subsolo 2
		105	312	simples	coberta	subsolo 2
		106	311	simples	coberta	subsolo 2
		107	310	simples	coberta	subsolo 2
		108	350	simples	coberta	subsolo 2
11ª	D	111	225	simples	coberta	subsolo 1
		112	226	simples	coberta	subsolo 1
		113	227	simples	coberta	subsolo 1
		114	228	simples	coberta	subsolo 1
		115	229	simples	coberta	subsolo 1
		116	230	simples	coberta	subsolo 1
		117	213	simples	coberta	subsolo 1
		118	212	simples	coberta	subsolo 1
12ª	D	121	217	simples	coberta	subsolo 1
		122	218	simples	coberta	subsolo 1
		123	219	simples	coberta	subsolo 1
		124	220	simples	coberta	subsolo 1
		125	221	simples	coberta	subsolo 1
		126	222	simples	coberta	subsolo 1
		127	223	simples	coberta	subsolo 1
		128	224	simples	coberta	subsolo 1
13ª	D	131	182	simples	coberta	subsolo 1
		132	190	simples	coberta	subsolo 1
		133	191	simples	coberta	subsolo 1
		134	192	simples	coberta	subsolo 1
		135	193	simples	coberta	subsolo 1
		136	194	simples	coberta	subsolo 1
		137	215	simples	coberta	subsolo 1
		138	216	simples	coberta	subsolo 1
14ª	D	141	285	simples	coberta	subsolo 2
		142	286	simples	coberta	subsolo 2
		143	5	simples	descoberta	térreo
		144	7	simples	descoberta	térreo
		145	300	simples	coberta	subsolo 2
		146	301	simples	coberta	subsolo 2
		147	187	simples	coberta	subsolo 1
		148	188	simples	coberta	subsolo 1

TORRE B						
Área do apartamento de 56,57m² e 71,01m²						
Simples = 1 vaga						
Dupla - Gaveta = 2 vagas						
PAVIMENTO	Tipo	Apto	m²	tipo	Vagas	Local
Térreo	E	01	73	dupla	descoberta	térreo
		02	72	dupla	descoberta	térreo
		03	182	simples	coberta	subsolo 1
		04	153	simples	coberta	subsolo 1
7ª	C	11	78	dupla	descoberta	térreo
		12	79	dupla	descoberta	térreo
		13	25	simples	descoberta	térreo
		14	27	simples	descoberta	térreo
		15	29	simples	descoberta	térreo
		16	31	simples	descoberta	térreo
		17	80	dupla	descoberta	térreo
		18	81	dupla	descoberta	térreo
8ª	C	21	74	dupla	descoberta	térreo
		22	75	dupla	descoberta	térreo
		23	17	simples	descoberta	térreo
		24	19	simples	descoberta	térreo
		25	21	simples	descoberta	térreo
		26	23	simples	descoberta	térreo
		27	76	dupla	descoberta	térreo
		28	77	dupla	descoberta	térreo
9ª	J	31	333	dupla	coberta	subsolo 2
		32	271	dupla	coberta	subsolo 2
		33	32	simples	descoberta	térreo
		34	9	simples	descoberta	térreo
		35	13	simples	descoberta	térreo
		36	15	simples	descoberta	térreo
		37	272	dupla	coberta	subsolo 2
		38	65	dupla	descoberta	térreo
10ª	J	41	260	dupla	coberta	subsolo 2
		42	259	dupla	coberta	subsolo 2
		43	24	simples	descoberta	térreo
		44	26	simples	descoberta	térreo
		45	28	simples	descoberta	térreo
		46	30	simples	descoberta	térreo
		47	258	dupla	coberta	subsolo 2
		48	257	dupla	coberta	subsolo 2
11ª	I	51	88	dupla	descoberta	térreo
		52	87	dupla	descoberta	térreo
		53	43	simples	descoberta	térreo
		54	44	simples	descoberta	térreo
		55	20	simples	descoberta	térreo
		56	22	simples	descoberta	térreo
		57	262	dupla	coberta	subsolo 2
		58	261	dupla	coberta	subsolo 2
12ª	J	61	283	dupla	coberta	subsolo 2
		62	284	dupla	coberta	subsolo 2
		63	269	simples	coberta	subsolo 2
		64	324	simples	coberta	subsolo 2
		65	325	simples	coberta	subsolo 2
		66	326	simples	coberta	subsolo 2
		67	113	dupla	descoberta	térreo
		68	114	dupla	descoberta	térreo

TORRE C							
Área do apartamento de 56,57m² e 71,01m²							
Simples = 1 vaga							
Dupla - Gaveta = 2 vagas							
PAVIMENTO	Tipo	Apto	m²	tipo	Vagas	Local	
7ª	J	71	277	dupla	coberta	subsolo 2	
		72	278	dupla	coberta	subsolo 2	
		73	298	simples	coberta	subsolo 2	
		74	299	simples	coberta	subsolo 2	
		75	287	simples	coberta	subsolo 2	
		76	270	simples	coberta	subsolo 2	
		77	281	dupla	coberta	subsolo 2	
		78	282	dupla	coberta	subsolo 2	
8ª	J	81	273	dupla	coberta	subsolo 2	
		82	274	dupla	coberta	subsolo 2	
		83	294	simples	coberta	subsolo 2	
		84	295	simples	coberta	subsolo 2	
		85	296	simples	coberta	subsolo 2	
		86	297	simples	coberta	subsolo 2	
		87	275	dupla	coberta	subsolo 2	
		88	276	dupla	coberta	subsolo 2	
9ª	J	91	149	dupla	coberta	subsolo 1	
		92	274	dupla	coberta	subsolo 1	
		93	290	simples	coberta	subsolo 2	
		94	291	simples	coberta	subsolo 2	
		95	292	simples	coberta	subsolo 2	
		96	293	simples	coberta	subsolo 2	
		97	164	dupla	coberta	subsolo 1	
		98	165	dupla	coberta	subsolo 1	
10ª	J	101	143	dupla	coberta	subsolo 1	
		102	144	dupla	coberta	subsolo 1	
		103	206	simples	coberta	subsolo 1	
		104	207	simples	coberta	subsolo 1	
		105	208	simples	coberta	subsolo 1	
		106	209	simples	coberta	subsolo 1	
		107	145	dupla	coberta	subsolo 1	
		108	148	dupla	coberta	subsolo 1	
11ª	J	111	167	dupla	coberta	subsolo 1	
		112	166	dupla	coberta	subsolo 1	
		113	170	simples	coberta	subsolo 1	
		114	171	simples	coberta	subsolo 1	
		115	172	simples	coberta	subsolo 1	
		116	205	simples	coberta	subsolo 1	
		117	155	dupla	coberta	subsolo 1	
		118	154	dupla	coberta	subsolo 1	
12ª	J	121	161	dupla	coberta	subsolo 1	
		122	160	dupla	coberta	subsolo 1	
		123	176	simples	coberta	subsolo 1	
		124	175	simples	coberta	subsolo 1	
		125	174	simples	coberta	subsolo 1	
		126	173	simples	coberta	subsolo 1	
		127	159	dupla	coberta	subsolo 1	
		128	158	dupla	coberta	subsolo 1	
13ª	J	131	166	dupla	coberta	subsolo 1	
		132	167	dupla	coberta	subsolo 1	
		133	180	simples	coberta	subsolo 1	
		134	179	simples	coberta	subsolo 1	
		135	178	simples	coberta	subsolo 1	
		136	177	simples	coberta	subsolo 1	
		137	263	dupla	coberta	subsolo 2	
		138	264	dupla	coberta	subsolo 2	
14ª	J	141	162	PNE	dupla	coberta	subsolo 1
		142	163	PNE	dupla	coberta	subsolo 1
		143	181	PNE	simples	coberta	subsolo 1
		144	182	PNE	simples	coberta	subsolo 1
		145	183	simples	coberta	subsolo 1	
		146	184	simples	coberta	subsolo 1	
		147	279	dupla	coberta	subsolo 2	
		148	280	dupla	coberta	subsolo 2	

TORRE C						
Área do apartamento de 56,57m² e 71,01m²						
Simples = 1 vaga						
Dupla - Gaveta = 2 vagas						
PAVIMENTO	Tipo	Apto	m²	tipo	Vagas	Local
Térreo	F	01	57	dupla	descoberta	térreo
		02	58	dupla	descoberta	térreo
		03	52	simples	descoberta	térreo
		04	53	simples	descoberta	térreo
		05	54	simples	descoberta	térreo
		06	55	simples	descoberta	térreo
		07	59	dupla	descoberta	térreo
		08	60	dupla	descoberta	térreo
9ª	F	11	68	dupla	descoberta	térreo
		12	69	dupla	descoberta	térreo
		13	56	simples	descoberta	térreo
		14	48	simples	descoberta	térreo
		15	47	simples	descoberta	térreo
		16	42	simples	descoberta	térreo
		17	70	dupla	descoberta	térreo
		18	71	dupla	descoberta	térreo
10ª	C	21	61	dupla	descoberta	térreo
		22	65	dupla	descoberta	térreo
		23	38	simples	descoberta	térreo



FICHA TÉCNICA

INCORPORAÇÃO

Incorporação e construção: Eco Vila Tulipa Empreendimento Imobiliário SPE Ltda

Projeto arquitetônico: Arquitetura 4

Responsável técnico: Luis Carlos da Silva, CAU A15236-6

Área do terreno: 10.733,31m²

Área total construída: 34.037,55m²

Torres: 3

Unidades / andar: 8 unidades por andar

Pavimentos: térreo + 14 pavimentos

Elevadores: 2 elevadores por torre

Unidades residenciais: 350 unidades

Unidades comerciais: 13 unidades

Vagas: 350 vagas (duplas ou simples)

Vagas comerciais: 8 vagas

Vagas visitantes: 56 vagas

DESCRIÇÃO DAS UNIDADES

APARTAMENTOS

Tipo: 56,57m² - 2 dormitórios, sendo 1 suite (224 unidades + 8 gardens)

Tipo: 71,01 m² - 3 dormitórios, sendo 1 suite e 1 com possibilidade de sala estendida (112 unidades + 6 gardens)

- Apartamentos com sacada, oferecendo a possibilidade de instalação de churrasqueira a carvão e pia (por conta do cliente).
- Preparação para instalação futura de ar-condicionado nos apartamentos de 2 dormitórios, com 3 pontos de instalação (sala e dormitórios) e nos apartamentos de 3 dormitórios, com 4 pontos (sala e dormitórios). A preparação não inclui a instalação de tubulação de cobre ou infraestrutura, somente a carga necessária e o ponto de dreno.
- Banheiros equipados com vasos sanitários de duplo acionamento e sistema redutor de consumo de água.
- Torneiras com arejadores, otimizando o uso da água.
- Unidades térreas com quintais privativos.
- Vagas de garagem, opções de 1 ou 2 vagas para sua comodidade.

INFRAESTRUTURA E COMODIDADE

- Portaria social com interfone.
- Área externa com iluminação em Leds.
- Aproveitamento de água de chuva para reúso, destinadas à jardinagem e demais usos não potáveis.
- Torneiras com fechamento automático nas áreas comuns.
- Sensores de presença nos halls de circulação de área comum.

LAZER – ÁREA COMUM

- Salão de Festas
- Sala Youtubers
- Brinquedoteca
- Salão de Jogos
- Academia
- Gourmet
- Mercado
- Quiosques
- Churrasqueiras
- Sala de Encomendas
- Campo gramado
- Piscina descoberta
- Praças de convívio

DESCRIÇÃO DAS ÁREAS DE LAZER – ÁREA COMUM

Térreo Interno (torre)

- Sala Youtubers – 1 mesa com suporte para 2 microfones, 2 cadeiras, 2 pufes, 1 tripé com iluminação, 1 tela de fundo infinito
- Brinquedoteca – 3 mesas infantis, 3 pufes, 1 piscina de bolinha, 1 escorregador
- Salão de Jogos – mesa de sinuca e mesa pebolim
- Academia – 1 estação de musculação, 2 esteiras, 2 bicicletas ergométricas, 1 suporte para halter com 10 pares, 1 espaldar, 1 banco supino, 1 barra reta com presilha, anilhas, 2 abdominais, 1 step, 1 trampolim, 6 colchonetes
- Espaço Gourmet – geladeira, cooktop, forno, armários ou gabinetes, 1 mesa e 6 cadeiras
- Sala de Encomendas – armários e prateleiras
- Mercado – Entregue sem mobiliários e sem equipamentos. Espaço direcionado para instalação de franquia com serviços de café da manhã, artigos de conveniência, bebidas e refeições no local e atendimento das áreas da piscina, com ou sem funcionários
- Salão de Festas – Entregue com geladeira ou freezer, fogão, forno, micro-ondas, pia de granito, cuba, torneira, gabinetes

Térreo Externo

- Piscina – Área externa equipada com 6 espreguiçadeiras, 7 guarda-sóis com base própria, 4 mesas e 16 cadeiras. Materiais em alumínio ou madeira, próprios para áreas externas
- Quiosques – 4 geladeiras, 4 mesas, 16 cadeiras, 4 churrasqueiras com grelhas e utensílios internos, 4 pias em granito com cubas e torneira
- Campo de Futebol – grama natural, 2 traves com redes, iluminação em led, 1 bola e alambrado com 6 metros de altura
- Praças - Uma praça de convivência externa ao lado da torre A, voltada para a Av. Fermino Maltarollo, com bancos de concreto e madeira, entregue com paisagismo e vias de calçadas. Uma Praça de convivência externa ao lado da torre C, voltada para a Rua Claudina da Costa Martins, com bancos de concreto e madeira, entregue com paisagismo e vias de calçadas

ESPECIFICAÇÕES TÉCNICAS

Sistema construtivo:

A estrutura da edificação será de

PROIBIDA a execução de reformas ou alterações nos apartamentos que envolvam a remoção, modificação ou abertura de vãos nas alvenarias, inclusive rasgos para instalação de embutimentos hidráulicos.

TORRES

Térreo Interno: onde ficarão localizados o hall social, circulação, elevadores, área técnica, escadaria, unidades autônomas e áreas comuns.

Pavimentos Tipo: onde ficarão localizados o hall social, circulação, elevadores, área técnica, escadaria e unidades autônomas.

Barrilete: onde ficarão localizadas a casa de máquinas, lajes impermeabilizadas e reservatórios superiores.

Pé-direito apartamentos: a altura do piso até o teto da unidade é de 2,70m e nos banheiros é de 2,40m.

INSTALAÇÕES

Gás: o apartamento dispõe de toda a infraestrutura para ligação imediata do fogão e do aquecedor a gás. O local destinado à instalação do aquecedor a gás ficará acima do tanque, na área de serviço. O aquecedor a gás deverá ser adquirido e instalado pelo proprietário, sendo este equipamento indispensável para o aquecimento da água dos chuveiros.

Medição de Gás: o abastecimento de gás natural (GN) será disponibilizado com um ponto de consumo para fogão e um ponto para o aquecedor a gás (não fornecido pela incorporadora).

Hidráulica: o edifício será equipado com redes de água fria, águas pluviais, esgoto e sistema de combate a incêndio. O aquecimento da água dos chuveiros das unidades será feito por meio de um aquecedor de passagem a gás, a ser instalado na área de serviço do apartamento. As torneiras dos lavatórios, da cozinha, da área de serviço serão abastecidas com água fria, sem previsão de aquecimento. Bacias sanitárias com sistema de duplo acionamento. Chuveiro exclusivamente a gás.

Medição de Água: o condomínio será entregue com previsão para medição individualizada. No entanto, a concessionária local, Sabesp, realiza apenas uma medição no medidor externo, sendo o rateio da água individualizada de responsabilidade do condomínio.

Elétrica: instalações conforme NBR 14136, prevê tomadas 127V, 220V.

Ar-condicionado: O empreendimento foi projetado para a futura instalação de ar-condicionado do tipo "multisplit". A incorporadora providenciará a preparação do ponto de energia na sacada e a drenagem nos pontos indicados para a evaporadora. A instalação dos aparelhos e toda a infraestrutura restante será de responsabilidade do cliente. A condensadora deverá ser instalada no chão da sacada.

Sacada: oferecendo a possibilidade de instalação de churrasqueira a carvão e pia, por conta do cliente.



NOSSOS CERTIFICADOS

- ISO 9001:2015 - Execução de Obras de Edificações
- Certificado de conformidade PBQP-H (Programa Brasileiro de Qualidade e Produtividade da Habitação)
- Memorial de incorporação e acabamento
- 100% certidões negativas de dívidas e impostos
- Atestado de idoneidade financeira Caixa Econômica Federal
- Registro do patrimônio de afetação
- Seguro contra acidentes fornecido pela Caixa
- Seguro de entrega de obra no prazo
- Empresa com GERIC na Caixa
- Alvará de construção nº 1009/2024

SOMOS ECO

Nós, da Eco Vila Incorporadora, investimos em diferenciais que transformam os nossos empreendimentos em projetos ambientalmente responsáveis, integrando tecnologias sustentáveis, preservando recursos naturais e promovendo uma convivência harmoniosa entre a urbanização e o meio ambiente.

 TORNEIRAS COM FECHAMENTO AUTOMÁTICO NAS ÁREAS COMUNS.

 BANHEIROS COM VASOS DE DUPLO AÇIONAMENTO.

 ÁREA EXTERNA COM ILUMINAÇÃO EM LEDS.

 REÚSO DE ÁGUA DA CHUVA NOS JARDINS E LIMPEZA DAS ÁREAS COMUNS.

 SENSORES DE PRESENÇA NOS HALLS DE CIRCULAÇÃO.

Eco Vila Incorporadora

A Eco Vila Incorporadora é uma empresa pertencente ao Grupo Furlan Participações, atuante no setor de incorporação e construção de condomínios residenciais, que continuamente busca o desenvolvimento de projetos sustentáveis, com grande qualidade e eficiência, gerando benefícios ao cliente e meio ambiente. O Grupo preza pela transparência e responsabilidade junto aos seus clientes, promovendo produtos que atendam às suas expectativas.

Por meio de equipes capacitadas, exercemos com excelência o nosso papel, obtendo um histórico excepcional no que se refere ao cumprimento de prazos de entrega e êxito de vendas.



TIPIUANA • 100% ENTREGUE



SUMARÉ • 100% ENTREGUE



TALISIA • 100% ENTREGUE



FLAMBOYANT • 100% ENTREGUE



GENEBRA • ENTREGUE



SANTA MARGARIDA • PREVISÃO DE ENTREGA 1ª FASE JANEIRO DE 2025



CEREJEIRA • PREVISÃO DE ENTREGA MAIO 2025



PRIMAVERA • PREVISÃO DE ENTREGA ABRIL DE 2025

Furlan Participações

A Furlan Participações está à frente de grandes projetos nos segmentos de construção e incorporação, tecnologia e agronegócio, atuando nos estados de São Paulo, Mato Grosso do Sul e Goiás. O Grupo – liderado pelos ex-proprietários das Lojas Seller – preza por oferecer produtos acima das expectativas dos clientes em todas as suas atividades. À frente de grandes projetos, a Furlan Participações conta com importantes parcerias em seus negócios imobiliários, tanto na locação direta de seus imóveis comerciais como em arrojados projetos built-to-suit - contratos de locação a longo prazo, no qual o imóvel é construído para atender aos interesses do locatário, predeterminado.



BOUGAINVILLE



VILLAGE SAINTE HELENE



PAGUE MENOS



TORRÁ TORRÁ



MARAVILHAS DO LAR



BRÁDESCO / BABY / MAGAZINE LUIZA



COBASI



CAMBÚ CORPORATE



GUAÇU MALL

Incorporação / construção:



Participação:



Financiamento e garantia:



ecovilatulipa.com.br

PLANTÃO DE VENDAS E DECORADO:
Av. Olívio Franceschini, 1055 - Parque Gabriel, Hortolândia/SP