

A faint, stylized botanical illustration in white lines, featuring various leaf shapes and circular motifs, serves as a background for the text.

BOTANÍ

UMA SÓ NATUREZA

The background features a white surface with several green leaves of various shapes and sizes scattered across it. Two thin, brown lines intersect to form a large, open triangle that occupies the left and bottom portions of the frame. The text is positioned in the upper right area of this triangle.

ONDE A VIDA E A
TRANSFORMAÇÃO
ACONTECEM.

Seja bem-vindo a um novo
momento que conecta a
evolução em uma só natureza.

Está intrínseco na essência da **Gamaro** que o natural tem o poder de inspirar. Da arquitetura contemporânea à natureza temporal, o propósito é um só: TRANSFORMAR.

Observar novas perspectivas, sentir novas sensações, descobrir novas possibilidades.
A existência da proporção áurea nos prova que tudo na natureza conecta.

DA ARQUITETURA E DA ARTE, DOS ROSTOS E VIDAS.
DOS TONS DA MADEIRA, DO VERDE DAS FOLHAS.
DO CHEIRO DE TERRA, AO SOM DOS PÁSSAROS.

É onde todas as origens se encontram.

É quem cria, cuida, inova e se renova calculadamente, numa simbiose que é fonte de inspiração e desenvolvimento.



A GAMARO QUER ESCREVER UM NOVO CAPÍTULO NA SUA HISTÓRIA E NA HISTÓRIA DE POMPEIA.

Do passeio em família à vida boêmia, Pompeia traz em seu DNA o melhor dos dois mundos. Seja para apreciar uma boa gastronomia, reunir os amigos para um happy hour, praticar exercícios e até mesmo admirar a sua arquitetura.



SHOPPING WEST PLAZA



CASA DAS CALDEIRAS



SESC POMPEIA



SHOPPING BOURBON

Arquitetura que carrega história e que, atualmente, se adapta dos novos estilos de vida de seus moradores. Mas tudo isso sem perder a sua essência.



PARQUE DA ÁGUA BRANCA

Pompeia foi o berço do rock nacional, viu nascer grandes artistas.



Localizada a poucos minutos dos maiores pontos turísticos da cidade, aqui não faltam opções para relaxar, passear com o pet e claro, lazer. Mais que isso, Pompeia ainda oferece bons lugares para começar um novo momento na sua vida. E nós queremos somar, fazer a diferença.



ALLIANZ PARQUE



POMPEIA:
ENCANTE-SE COM ESSA
JOIA PAULISTANA

Lazer, cultura e conveniência, sem abrir mão
do clima tranquilo de um bairro residencial.



**A NATUREZA
EM MEIO À CIDADE:
UM ESTILO DE VIDA ÚNICO**

Áreas de lazer pensadas para você se conectar à natureza em todas as suas formas sem sair de casa.



IMPLANTAÇÃO



1º PAVIMENTO

- FACHADAS ATIVAS (LOJAS)
- HALL RESIDENCIAL
- HALL STUDIOS
- HALL OFFICE
- LOBBY COMUM
- DELIVERY + CONCIERGE
- PORTARIA

1. LOBBY
2. HALL RESIDENCIAL
3. BRINQUEDOTECA
4. PLAYGROUND
5. PETPLACE
6. COWORKING STUDIOS
7. BICICLETÁRIO STUDIOS



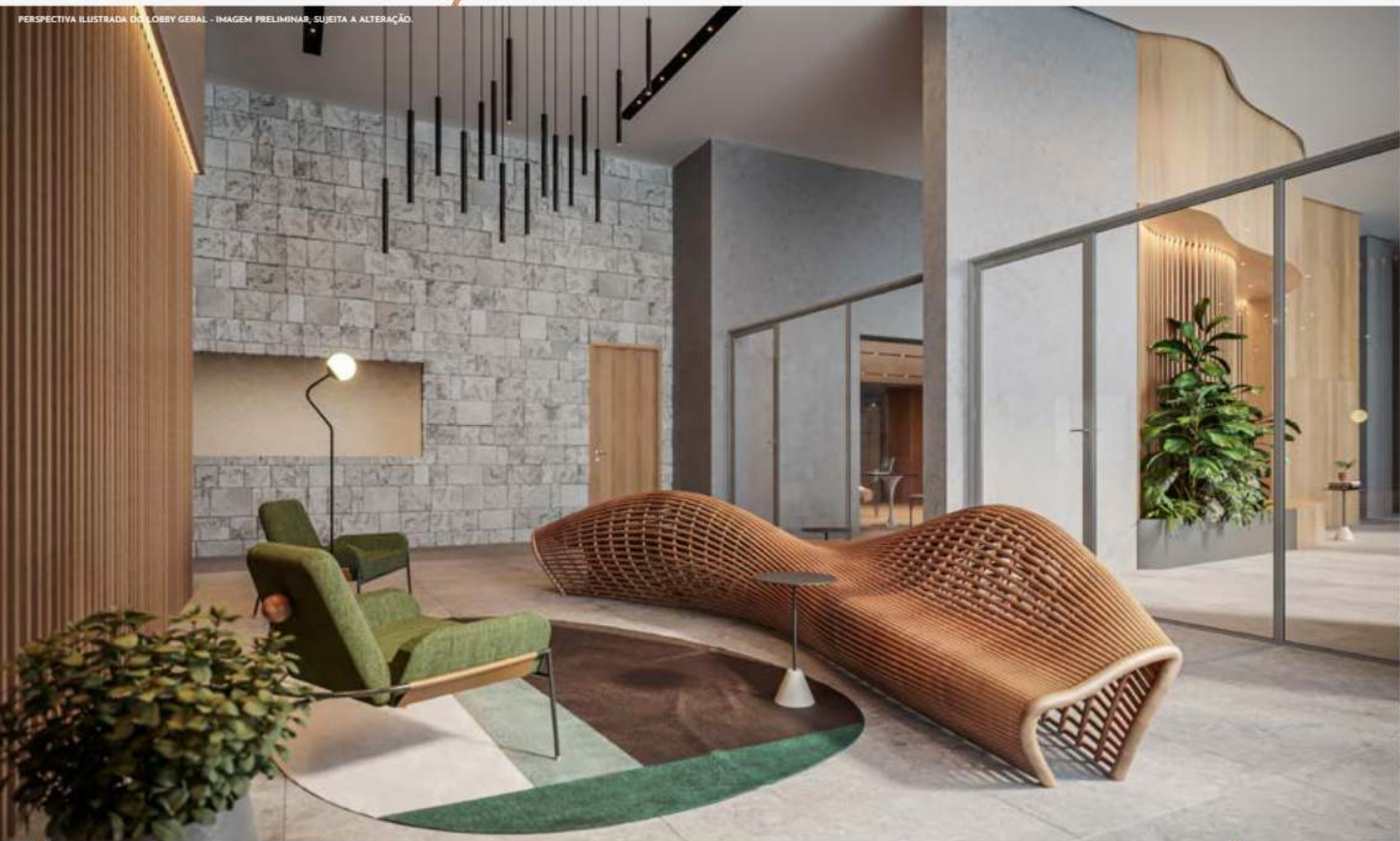
2º PAVIMENTO | LAZER RESIDENCIAL

1. ACADEMIA
2. SAUNA E VESTIÁRIOS
3. SALA DE MASSAGEM
4. STUDIO ZEN
5. SALÃO DE FESTAS
6. PUB
7. COWORKING

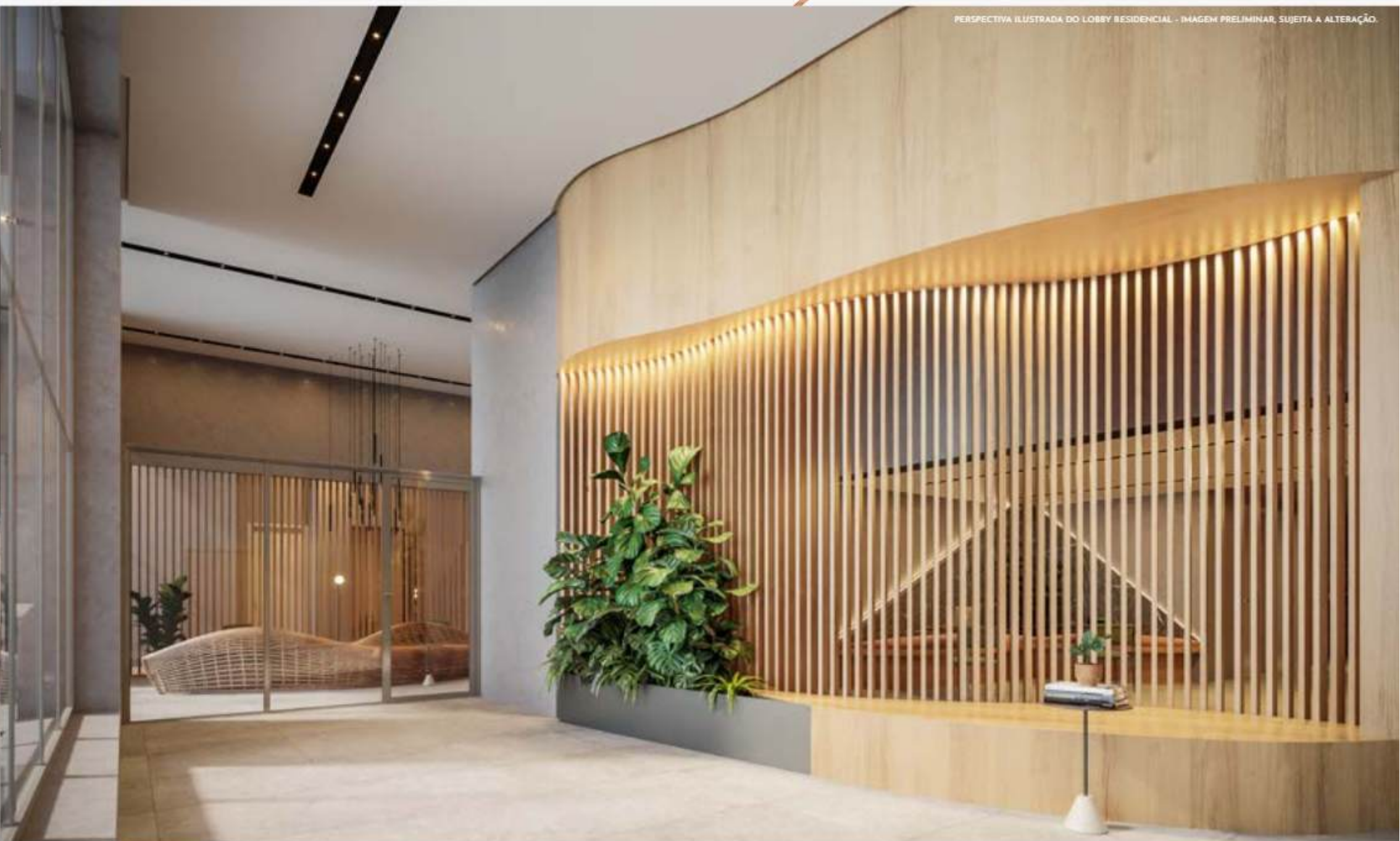
8. SALA GAMER
9. QUADRA DE AREIA
10. PISCINA ADULTO
11. PISCINA INFANTIL
12. SOLARIUM PISCINA
13. LOUNGE EXTERNO



PERSPECTIVA ILUSTRADA DO LOBBY GERAL - IMAGEM PRELIMINAR, SUJEITA A ALTERAÇÃO.

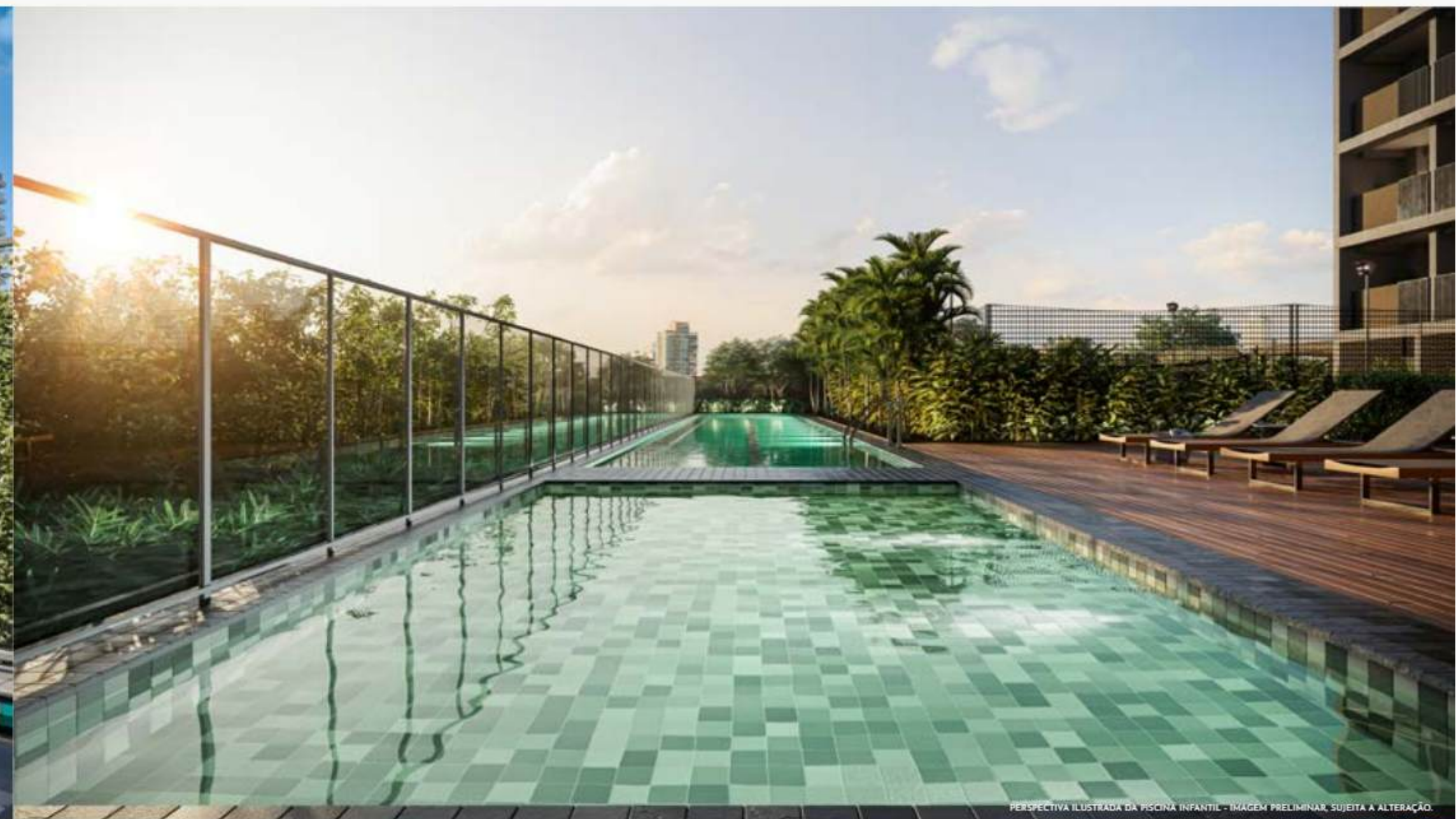


PERSPECTIVA ILUSTRADA DO LOBBY RESIDENCIAL - IMAGEM PRELIMINAR, SUJEITA A ALTERAÇÃO.





PERSPECTIVA ILUSTRADA DA PISCINA ADULTO - IMAGEM PRELIMINAR, SUJEITA A ALTERAÇÃO.



PERSPECTIVA ILUSTRADA DA PISCINA INFANTIL - IMAGEM PRELIMINAR, SUJEITA A ALTERAÇÃO.



AMBIENTES INTEGRADOS

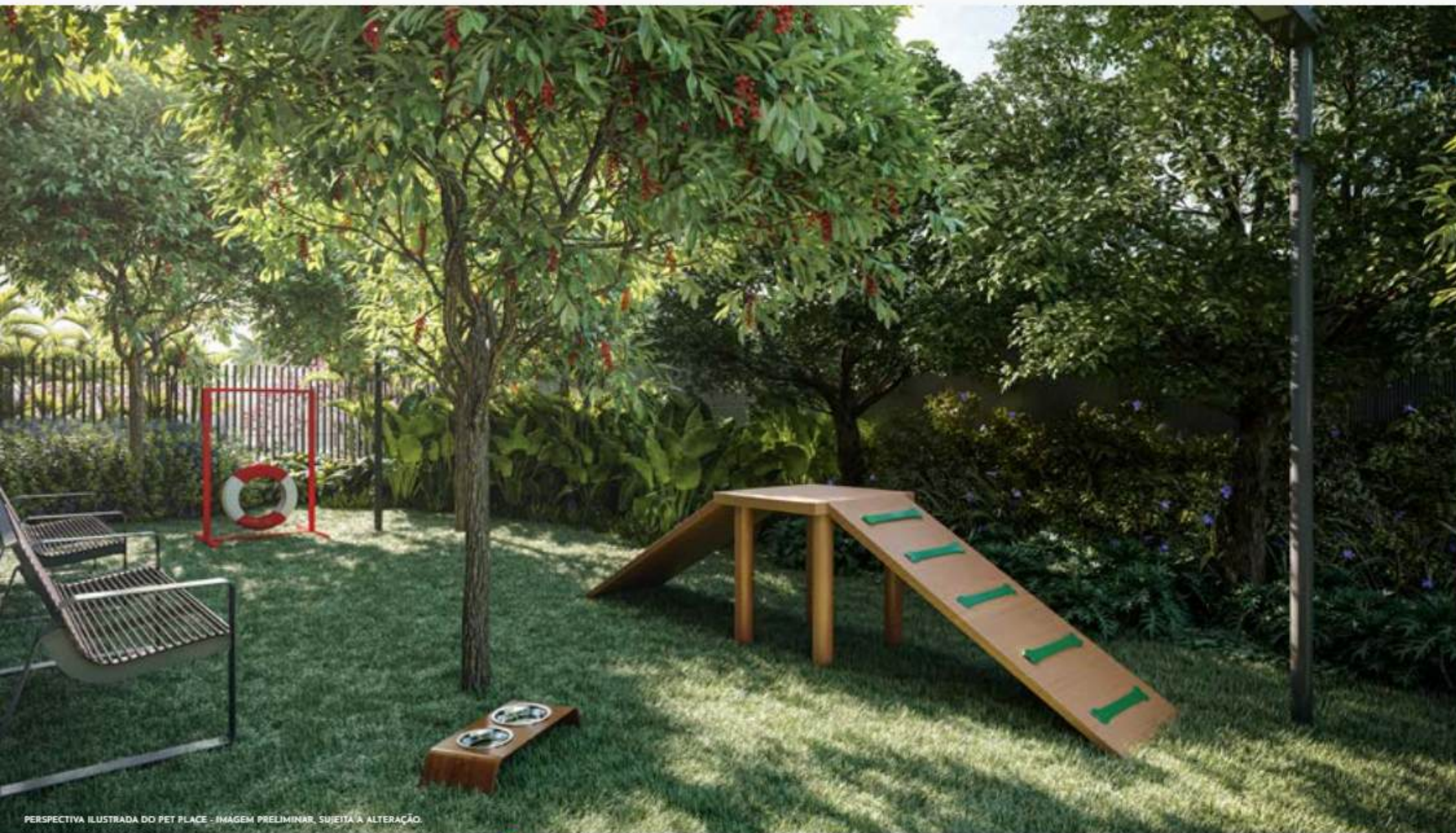
Espaços amplos criando uma vivência orgânica entre morar, relaxar e se divertir. São Paulo nunca foi tão paradisíaca.



PERSPECTIVA ILUSTRADA DO DECK PISCINA - IMAGEM PRELIMINAR, SUJEITA A ALTERAÇÃO.



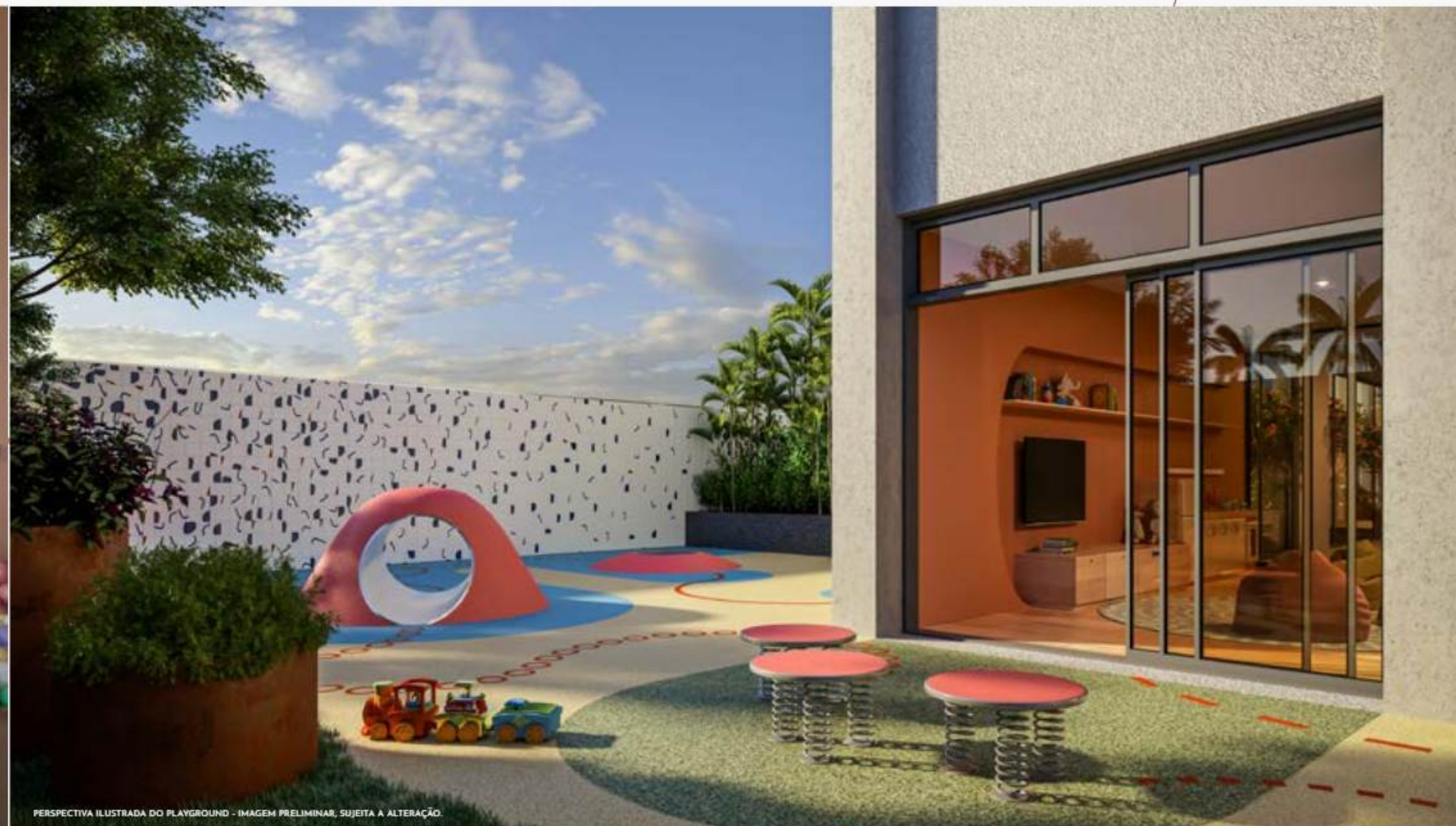
PERSPECTIVA ILUSTRADA DA QUADRA DE AREIA - IMAGEM PRELIMINAR, SUJEITA A ALTERAÇÃO.

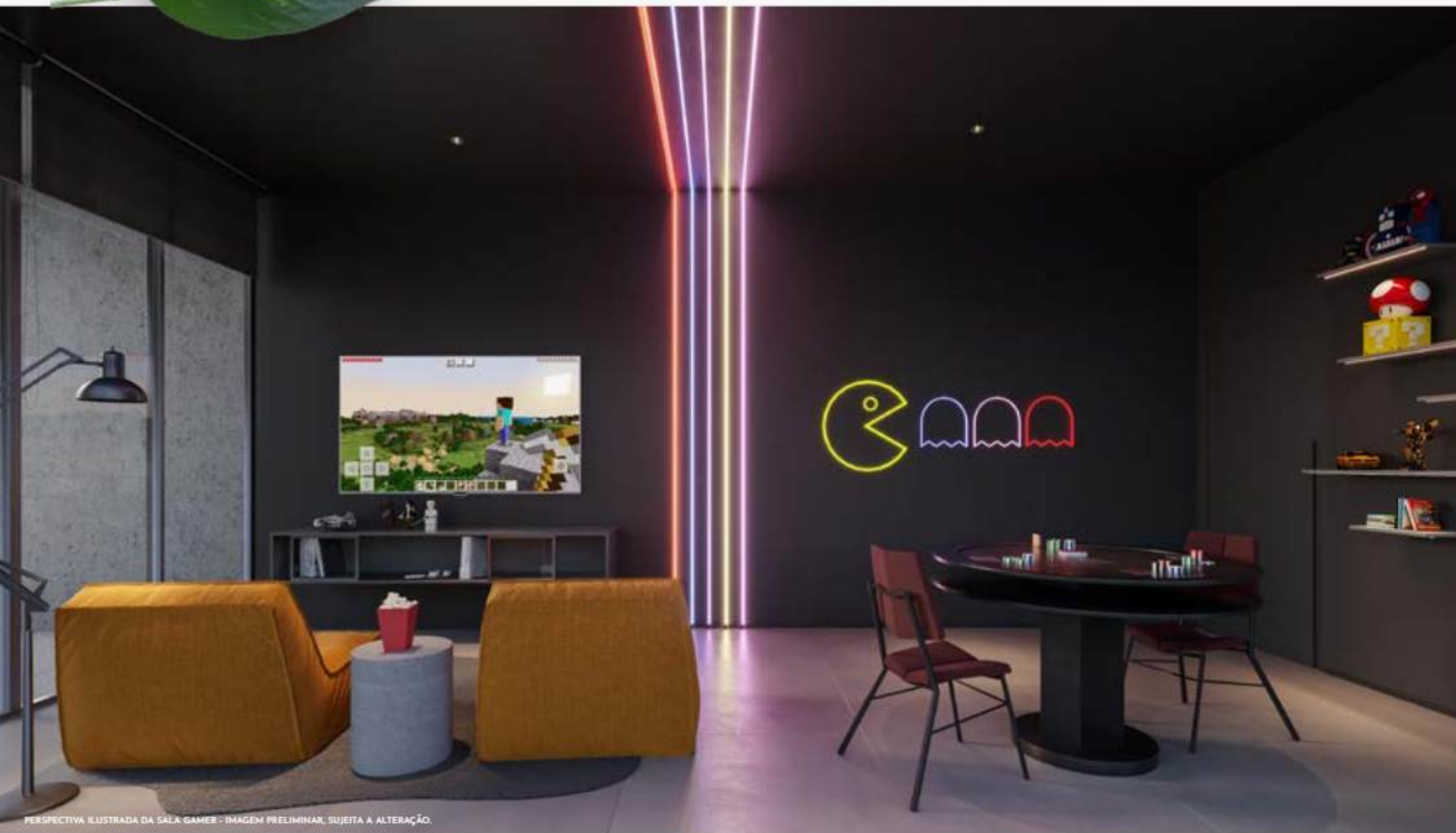


PERSPECTIVA ILUSTRADA DO PET PLACE - IMAGEM PRELIMINAR, SUJEITA A ALTERAÇÃO.



PERSPECTIVA ILUSTRADA DO LOUNGE EXTERNO - IMAGEM PRELIMINAR, SUJEITA A ALTERAÇÃO.



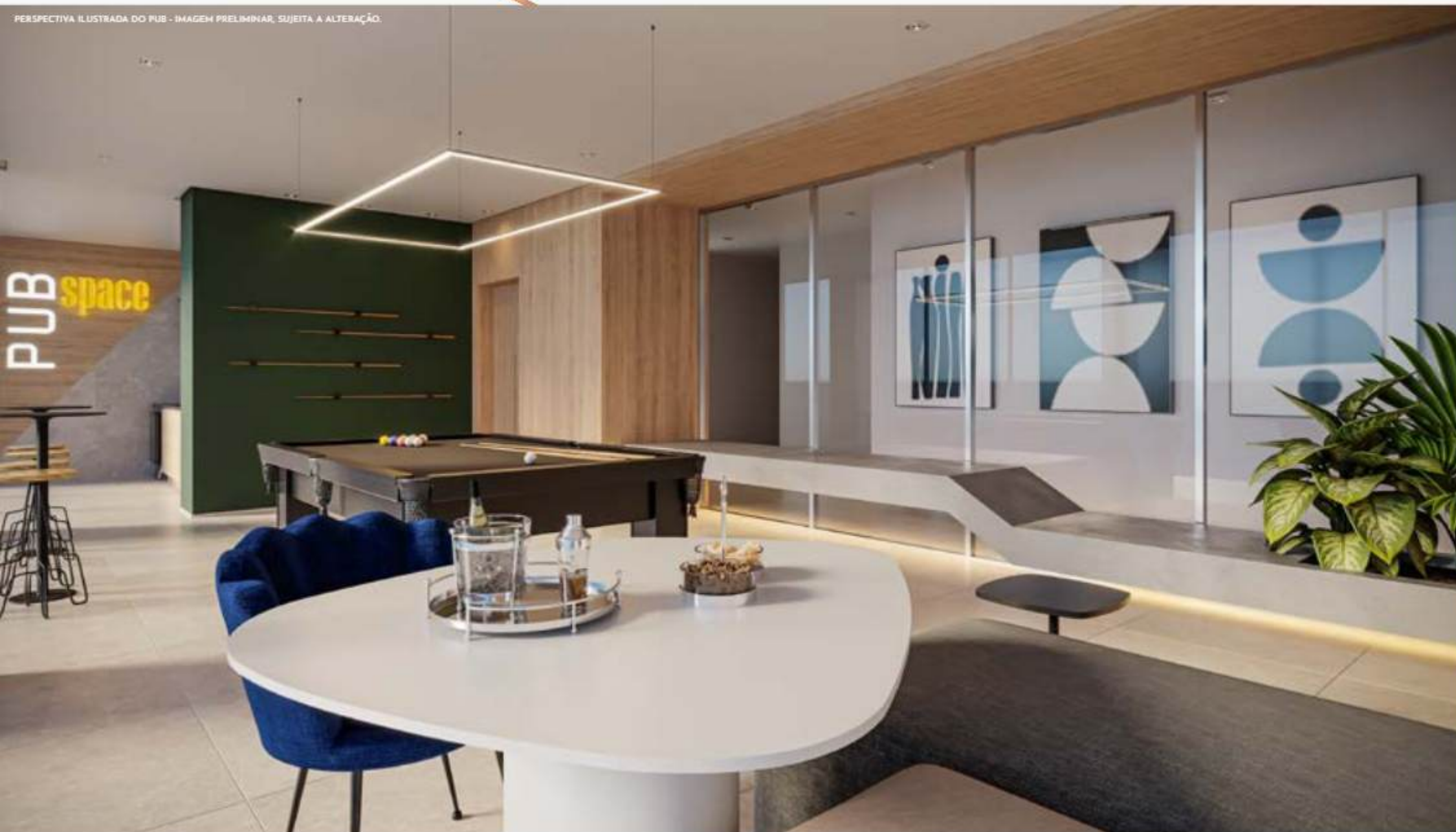


PERSPECTIVA ILUSTRADA DA SALA GAMER - IMAGEM PRELIMINAR, SUJEITA A ALTERAÇÃO.



PERSPECTIVA ILUSTRADA DO FITNESS - IMAGEM PRELIMINAR, SUJEITA A ALTERAÇÃO.

PERSPECTIVA ILUSTRADA DO PUB - IMAGEM PRELIMINAR, SUJEITA A ALTERAÇÃO.

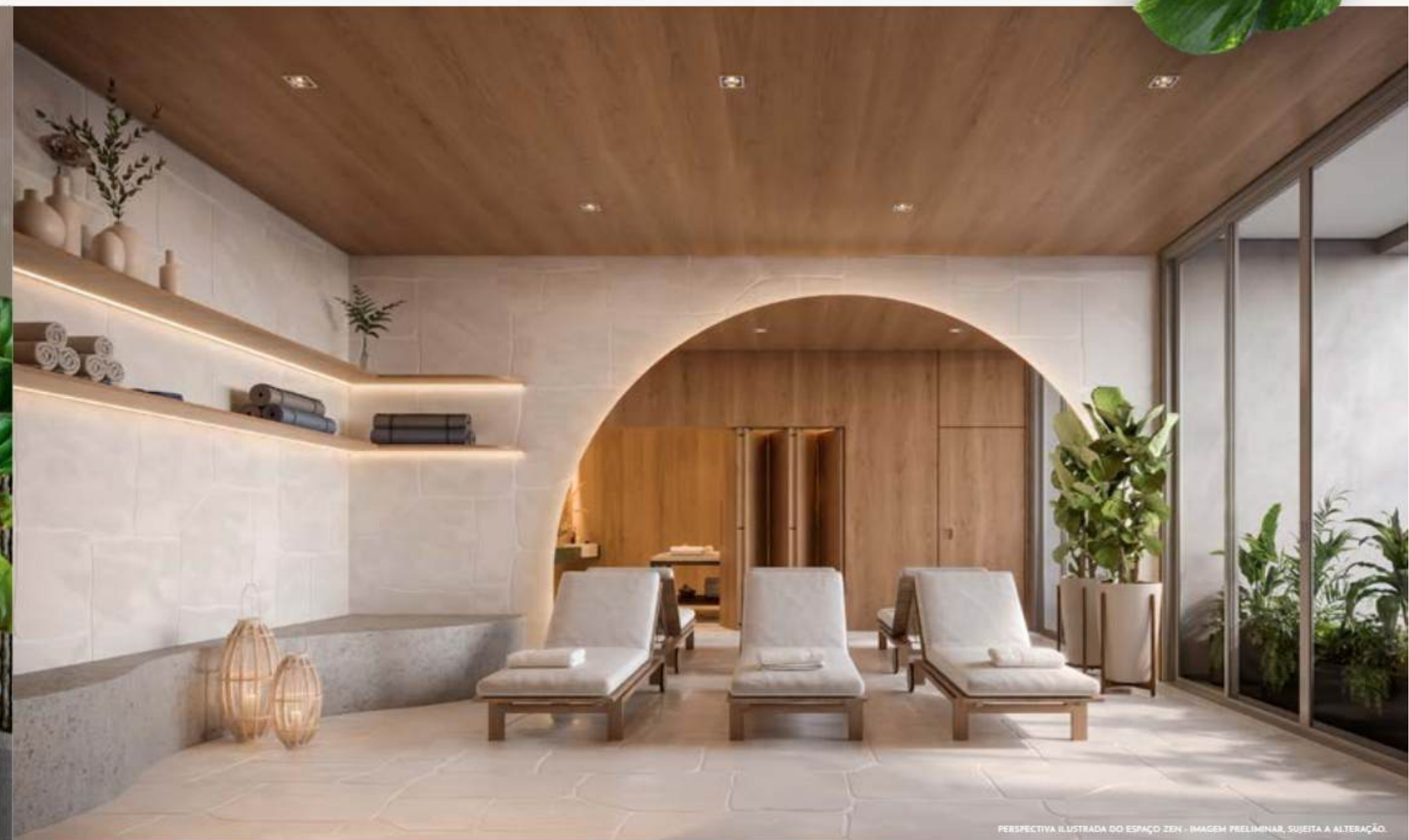


PERSPECTIVA ILUSTRADA DO SALÃO DE FESTAS - IMAGEM PRELIMINAR, SUJEITA A ALTERAÇÃO.





PERSPECTIVA ILUSTRADA DO SPA/MASSAGEM - IMAGEM PRELIMINAR, SUJEITA A ALTERAÇÃO.



PERSPECTIVA ILUSTRADA DO ESPAÇO ZEN - IMAGEM PRELIMINAR, SUJEITA A ALTERAÇÃO.



PERSPECTIVA ILUSTRADA DO COWORKING DOS STUDIOS - IMAGEM PRELIMINAR, SUJEITA A ALTERAÇÃO.



PERSPECTIVA ILUSTRADA DO COWORKING - IMAGEM PRELIMINAR, SUJEITA A ALTERAÇÃO.

PERSPECTIVA ILUSTRADA DO LOBBY NÃO-RESIDENCIAL + BICICLETÁRIO - IMAGEM PRELIMINAR, SUJEITA A ALTERAÇÃO.



PERSPECTIVA ILUSTRADA DO BICICLETÁRIO RESIDENCIAL - IMAGEM PRELIMINAR, SUJEITA A ALTERAÇÃO.



INOVAÇÃO, DESIGN E SUSTENTABILIDADE

Plantas inteligentes que aproveitam os espaços
de maneira simples e surpreendente.



60m² | 2 DORMS. • 1 SUÍTE

ÁREA TÉCNICA AR
CONDICIONADO

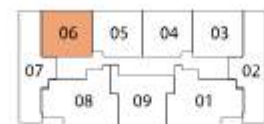
ÁREA DE SERVIÇO



INFRAESTRUTURA PARA
CHURRASQUEIRA À GÁS
OFERECIDA NO ATELIÊ

PONTO DE ÁGUA
QUENTE NA COZINHA

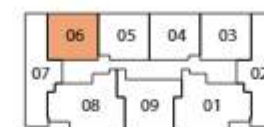
PONTO DE ÁGUA QUENTE
NOS LAVATÓRIOS



60m² | 2 DORMS. • 1 SUÍTE

ÁREA DE SERVIÇO

ÁREA TÉCNICA AR
CONDICIONADO

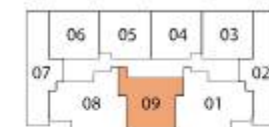


INFRAESTRUTURA PARA
CHURRASQUEIRA À GÁS
OFERECIDA NO ATELIÊ

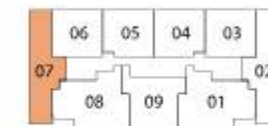
PONTO DE ÁGUA
QUENTE NA COZINHA

PONTO DE ÁGUA QUENTE
NOS LAVATÓRIOS

78m² | 2 DORMS. • 1 SUÍTE



79m² | 2 SUÍTES



PERSPECTIVA ILUSTRADA DO LIVING DA UNIDADE DE 2 SUÍTES - 79M² - IMAGEM PRELIMINAR, SUJEITA A ALTERAÇÃO.



79m² | 2 SUÍTES

ÁREA TÉCNICA AR
CONDICIONADO

INFRAESTRUTURA PARA
CHURRASQUEIRA À GÁS
OFERECIDA NO ATELIÉ

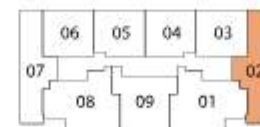
PONTO DE ÁGUA
QUENTE NA COZINHA

LAVABO

PONTO DE ÁGUA QUENTE
NOS LAVATORIOS

ÁREA DE SERVIÇO

BANHEIROS
VENTILADOS



98m² | 2 DORMS. • 1 SUÍTE



98m² | 3 DORMS. • 1 SUÍTE



DUPLEX 159m² | 2 DORMS. • 1 SUÍTE



DUPLEX 201m² | 3 SUÍTES



PISO INFERIOR



PISO SUPERIOR



STUDIO NR | 29m²

16	14	12	10	08	06	04	02		
18	17	15	13	11	08	07	05	03	01



UNIDADE OFFICE | 12m²



07	08
05	06
03	04
01	02

FICHA TÉCNICA

PROJETO DE ARQUITETURA: Fernandes Arquitetos Associados

PROJETO DE PAISAGISMO: Tagu Paisagismo

PROJETO DE DECORAÇÃO: Três Arquitetura de Interiores

ÁREA DO TERRENO: 3.007,41m²

NÚMERO DE TORRES:

2 TORRES

T1. Bloco residencial + studios

T2. Bloco office

ÁREAS COMUNS RESIDENCIAL:

TÉRREO

Pocket forest
Lobby geral
Delivery
Lobby residencial
Brinquedoteca
Playground
Pet place
Horta

LAZER 2º PAVIMENTO

Academia
Sauna e vestiários
Sala de massagem
Studio zen
Salão de festas
Pub
Coworking
Sala gamer
Quadra de areia
Piscina adulto

SUBSOLOS

Bicicletário

ÁREAS COMUNS STUDIOS*:

TÉRREO

Lobby geral
Delivery
Lobby
Coworking
Bicicletário

ÁREAS COMUNS OFFICE:

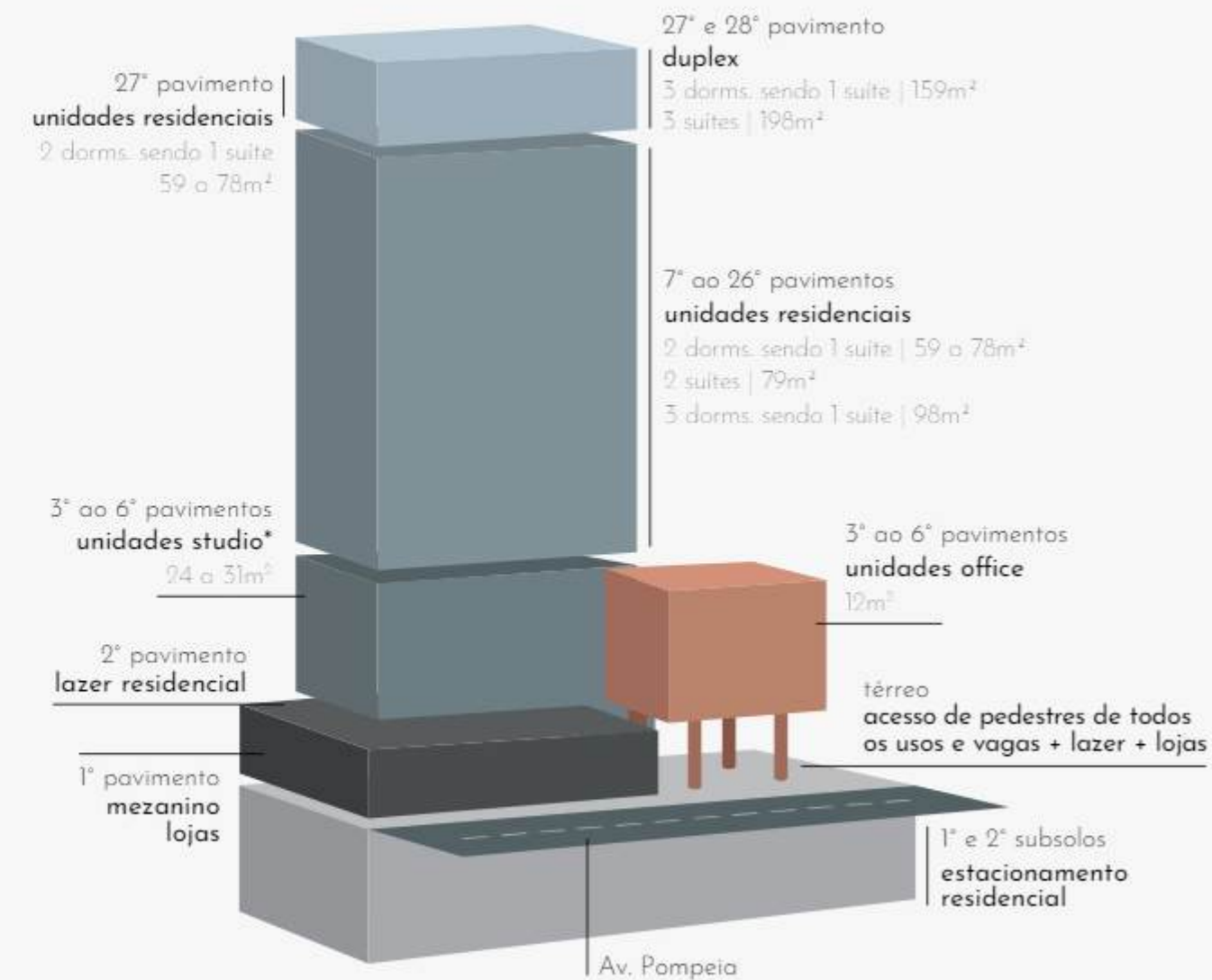
7º PAVIMENTO

Cobertura verde/Solarium
Lobby geral



PERSPECTIVA ILUSTRADA DO JARDIM FRONTAL/BLOCO OFFICE/ DETALHE - IMAGEM PRELIMINAR. SUJEITA A ALTERAÇÃO.

PAVIMENTOS E TIPOLOGIA



* Studios não residenciais.



A GAMARO Incorporadora desenvolveu expertise na incorporação de edifícios educacionais e, ao longo dos anos, com o conhecimento e a ousadia adquiridos, direcionou seu foco para a incorporação residencial.

Desde 1971, tem como missão desenvolver projetos culturais, sociais e imobiliários que inspirem as pessoas para uma transformação positiva da sua realidade.

Construir um dos melhores e mais inovadores grupos com essência cultural e social em todas as suas manifestações é a visão que guia o trabalho da GAMARO.

NOSSOS VALORES

ÉTICA

INOVAÇÃO

COOPERAÇÃO

RESPEITO

EDUCAÇÃO

COMPLIANCE

INSPIRAR PESSOAS

ORIENTAÇÃO PARA RESULTADOS

INOVAR PARA TRANSFORMAR

Desde 2014, a Gamaro Incorporadora vem trilhando um caminho de sucesso com empreendimentos inovadores.

2014



PISCINE
RESORT

Estréia da Gamaro na incorporação residencial com resort no Parque Continental.

2016



O verde venceu e nasceu o empreendimento que hoje é referência na Vila Olímpia.

2017



PISCINE
STATION RESORT

O maior resort no centro de uma metrópole no mundo.



RESIDENCIAL
Galeria 90
A ARTE DE PINTAR O CÉU

A arte e arquitetura se encontram nesse projeto que mudou a paisagem da Vila Olímpia.

2018



PARQUE
NATURALMENTE INCOMPARÁVEL

Um projeto de vida. Feito de natureza, integração, tecnologia e principalmente pessoas. O Brooklin ganhou um parque aberto e uma nova maneira de morar.

2021



TERRAE

Natureza, arquitetura, conforto e tranquilidade, em um dos melhores bairros para viver: Vila Madalena.

2022



JARDIM
LOBATO

Contemplar o horizonte e aproveitar a Mata Atlântica com árvores frutíferas no jardim mais alto de São Paulo.

BOTANÍ

UMA SÓ NATUREZA

Av. Pompeia, 700
botanipompeia.com.br

Siga o Botaní no Instagram:
[@botani.official](https://www.instagram.com/botani.official)

REALIZAÇÃO:

