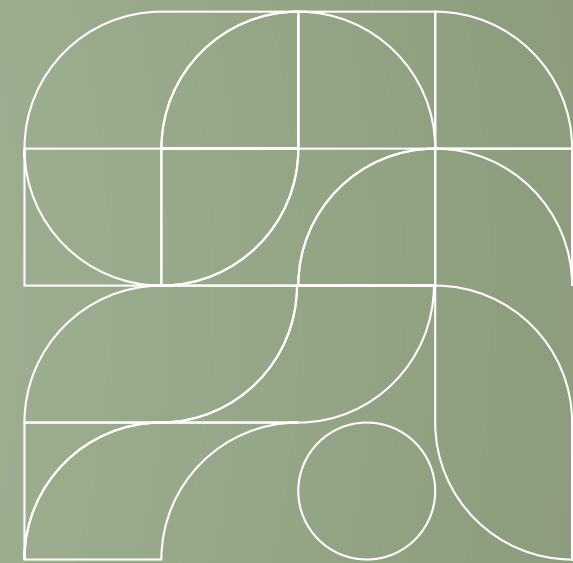


novvo

barra funda



novvo

barra funda

FACHADA TORRE C E D

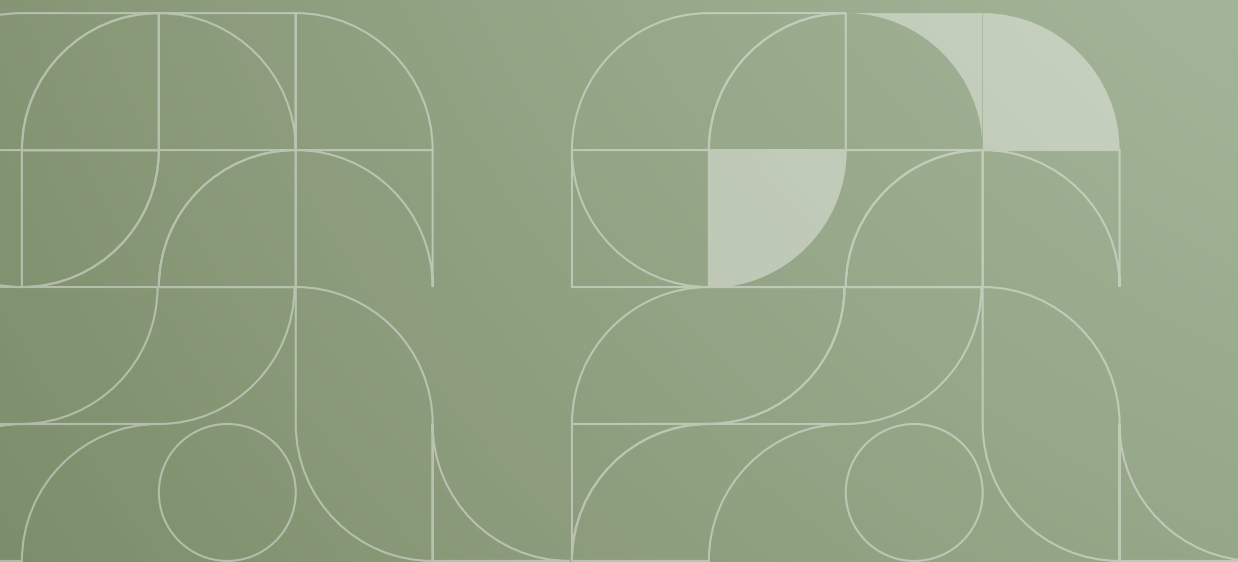
2  
Dorms.  
e Studios



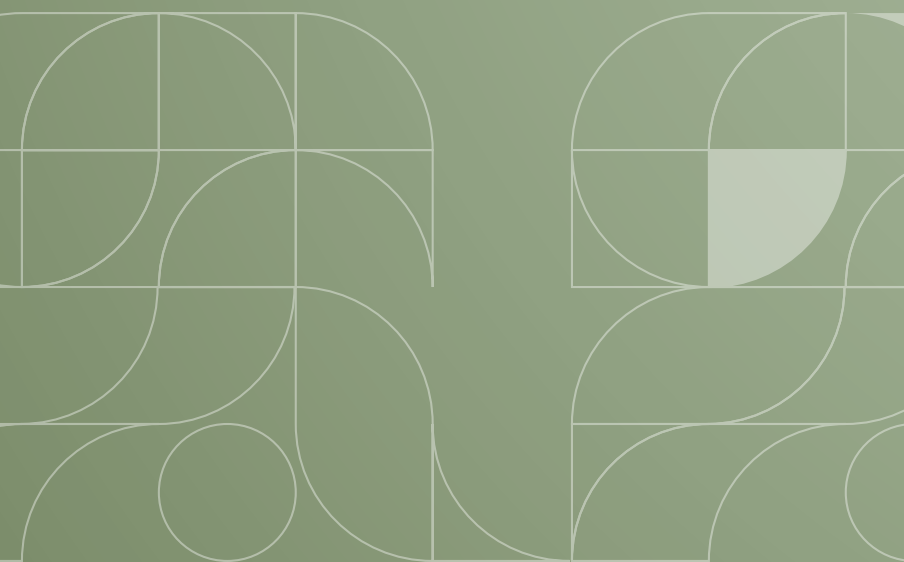
IMAGEM PRELIMINAR

PERSPECTIVA PRELIMINAR ILUSTRADA DAS FACHADAS C E D, SUJEITA A ALTERAÇÕES











# novvo

barra funda

TUDO FOI PENSADO PARA OFERECER AS **FACILIDADES E COMODIDADES** QUE A VIDA MODERNA EXIGE. FIQUE À VONTADE E APROVEITE AO MÁXIMO.



Lavanderia\*



Playground



2 Minimercados\*\*



2 Coworkings



2 Bicicletários cobertos



Solário



Piscina com Deck Molhado



2 Fitness



2 Salões de Festas



Espaço Gourmet



2 Brinquedotecas



Espaço Beleza



Pet Care



Lounge Bar



Salão de Jogos



Delivery



Pet Place



Fitness Externo



Quadra com Grama Sintética



Espaço Piquenique



felicidade

IMAGEM ILUSTRATIVA

\*O ambiente destinado à Lavanderia (na Torre E) será operado por empresa do ramo, prestando serviço que inclui o fornecimento pelo sistema de comodato de todas as máquinas lava e seca, a serem instaladas periodicamente conforme a demanda condominial, e serviços pay-per-use (pagos pelo uso) para lavagem e secagem de roupas. A imagem do ambiente lavanderia apresentada é meramente ilustrativa, com os equipamentos sugeridos e não entregues.

\*\*Serão entregues 2 (dois) espaços para futura implantação de minimercados, nos quais a empresa operadora a ser definida pelo condomínio será responsável pelo fornecimento de toda mobília e equipamentos necessários, sendo a imagem do minimercado apresentada meramente ilustrativa, com mobiliário e equipamentos sugeridos e não entregues.





PERSPECTIVA PRELIMINAR ILUSTRADA DA PORTARIA PRINCIPAL, SUJEITA A ALTERAÇÕES





PERSPECTIVA PRELIMINAR ILUSTRADA DA ÁREA DE LAZER EXTERNA, SUJEITA A ALTERAÇÕES





PERSPECTIVA PRELIMINAR ILUSTRADA DA PISCINA, SUJEITA A ALTERAÇÕES





PERSPECTIVA PRELIMINAR ILUSTRADA DO PLAYGROUND, SUJEITA A ALTERAÇÕES





PERSPECTIVA PRELIMINAR ILUSTRADA DO ESPAÇO PIQUENIQUE, SUJEITA A ALTERAÇÕES















GAMES





SOOOL...  
BAR







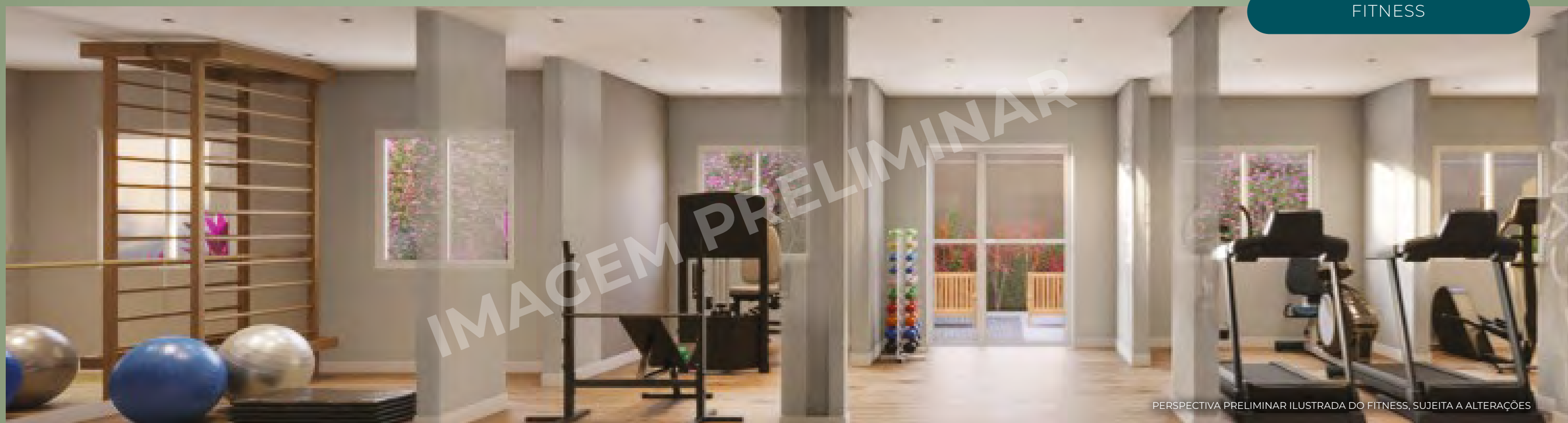
bike



PERSPECTIVA PRELIMINAR ILUSTRADA DO BICICLETÁRIO, SUJEITA A ALTERAÇÕES



FITNESS



PERSPECTIVA PRELIMINAR ILUSTRADA DO FITNESS, SUJEITA A ALTERAÇÕES

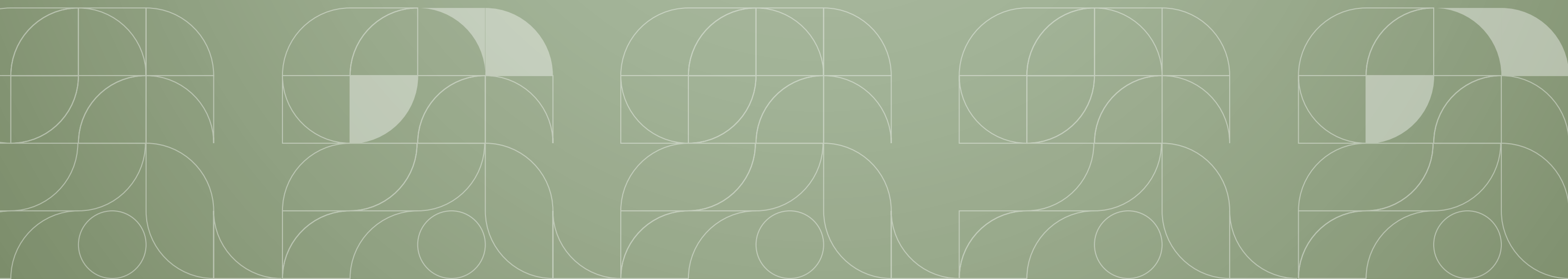




IMAGEM PRELIMINAR



FITNESS EXTERNO



PERSPECTIVA PRELIMINAR ILUSTRADA DO FITNESS EXTERNO, SUJEITA A ALTERAÇÕES





PERSPECTIVA PRELIMINAR ILUSTRADA DO PET PLACE EXTERNO, SUJEITA A ALTERAÇÕES





















\*\*Serão entregues 2 (dois) espaços para futura implantação de minimercados, nos quais a empresa operadora a ser definida pelo condomínio será responsável pelo fornecimento de toda a mobília e equipamentos necessários, sendo a imagem do minimercado apresentada meramente ilustrativa, com mobiliário e equipamentos sugeridos e não entregues.





**PLANTAS**



**conquista**



PLANTA-TIPO

# 2 DORMS.



**Comprou,  
ganhou!**

Piso de cerâmica na sala e piso laminado nos dormitórios.\*\*



PLANTA-TIPO

# 2 DORMS.



**Comprou,  
ganhou!**

Piso de cerâmica na sala e piso laminado nos dormitórios.\*\*





**Comprou,  
ganhou!**

Piso de cerâmica na sala e piso laminado nos dormitórios.\*\*





PLANTA-TIPO

# STUDIO



Planta-tipo de 24,70 m<sup>2</sup> a 26,10 m<sup>2</sup>, aplicável para os finais 9 ao 12 do 1<sup>o</sup> ao 19<sup>o</sup> pavimento com sugestão de decoração. Os móveis e utensílios são meramente ilustrativos, de dimensões comerciais e não fazem parte do Contrato de Compra e Venda. Os caixilhos e as alvenarias entre os ambientes e terraços serão entregues, e sua retirada não será permitida. Os materiais de acabamentos que serão entregues fazem parte do Contrato e do Memorial Descritivo de acabamentos.





PLANTA-TIPO

# STUDIO



Planta-tipo de 20,48 m<sup>2</sup> a 20,91 m<sup>2</sup>, aplicável para finais 1 ao 8 do 1º ao 16º pavimento com sugestão de decoração. Os móveis e utensílios são meramente ilustrativos, de dimensões comerciais e não fazem parte do Contrato de Compra e Venda. Os caixilhos e as alvenarias entre os ambientes e terraços serão entregues, e sua retirada não será permitida. Os materiais de acabamentos que serão entregues fazem parte do Contrato e do Memorial Descritivo de acabamentos.







# IMPLANTAÇÃO



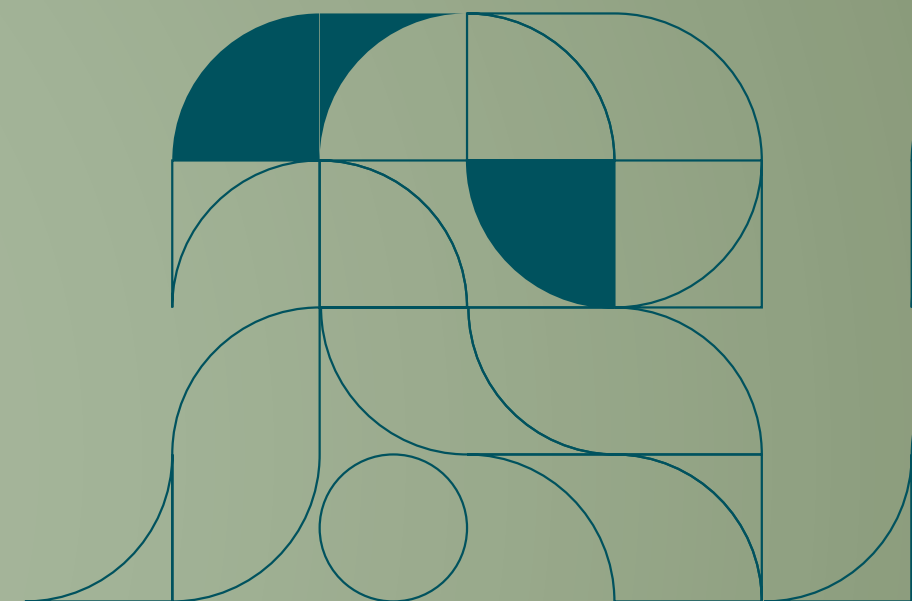
ILUSTRAÇÃO PRELIMINAR DA IMPLANTAÇÃO





# RUA DA VÁRZEA, 394

A 300 M DO ESTAÇÃO BARRA FUNDA



Incorporação e realização

**NOVVO**  
Empreendimentos Imobiliários