



VIDERE  
PRESIDENTE ALTINO



## **BEM-VINDO** A UMA NOVA PERSPECTIVA

---

No Videre Presidente Altino, convidamos você a embarcar em uma jornada de descoberta e encanto, onde cada olhar revela novas camadas de beleza e inspiração. Aqui, cada espaço foi projetado para despertar emoções.

Este não é um simples empreendimento em Osasco; é um verdadeiro ponto de referência, onde cada elemento se harmoniza para criar uma experiência única.

A cobertura, ponto alto e emblemático do Videre Presidente Altino, é um convite para relaxar, celebrar e apreciar a vida em sua plenitude. É um lugar onde os sonhos se tornam realidade e os laços se fortalecem, em um ambiente de convivência e alegria.

Neste refúgio, a magia do olhar se desdobra em toda sua grandiosidade. Cada olhar atento revela uma nova perspectiva, uma nova história para ser contada. No Videre Presidente Altino, seu olhar ganha força, tornando-se a porta de entrada para um mundo de possibilidades e experiências singulares.

Seja bem-vindo ao Videre Presidente Altino, onde cada olhar é um convite para vivenciar a verdadeira essência da existência.



---

Morar no Videre Presidente Altino oferece uma série de vantagens que tornam essa escolha muito atraente. Com uma localização privilegiada, infraestrutura completa, diversas opções de lazer e uma excelente qualidade de vida, este empreendimento é ideal para quem busca conforto e praticidade no dia a dia.

Além disso, adquirir um imóvel no Videre é **uma excelente opção tanto para moradia quanto para investimento.**

**Aptos.** de **44,64**m<sup>2</sup> a **67,14**m<sup>2</sup>

C/ suíte | Vagas determinadas  
+ de 20 itens de lazer

Abra e descubra o seu paraíso
















*O melhor da vida é realizar seus sonhos.*



# PRIVILEGIADO EM SUA LOCALIZAÇÃO

Uma localização com inúmeras possibilidades para ir, vir e viver com intensidade



-  MARGINAL TIETÊ - 1,4 KM - 5 MIN
-  RODOVIA CASTELO BRANCO - 5,5 KM - 11 MIN
-  MERCADO LIVRE - 1,4 KM - 5 MIN
-  PARQUE VILLA LOBOS - 7,5 KM - 14 MIN
-  CEAGESP - 6,8 KM - 13 MIN
-  HAVAN - 2,4 km - 4 MIN
-  ESTAÇÃO PRESIDENTE ALTINO - 1 KM - 3 MIN
-  USP 5,6 KM - 10 MIN
-  DOZZA RESTAURANTE - 400 M - 1 MIN
-  SUPERMERCADO PARANÁ - 350 M - 1 MIN

-  GINÁSIO DE ESPORTES 1,1 km - 3 MIN
-  HOSPITAL REGIONAL OSASCO - 750 M - 3 MIN
-  DROGASIL - 200 M - 1 MIN
-  PÁTIO OSASCO OPEN MALL - 3,3 km - 7 MIN
-  SUPERSHOPPING - 3,9 KM - 9 MIN
-  AV. DOS AUTONOMISTAS - 3,3 KM - 9 MIN
-  SAM'S CLUB - 3,8 KM - 8 MIN
-  ESTAÇÃO OSASCO - 1 KM - 4 MIN



# PAVIMENTO TÉRREO



- 01 LOBBY DE ENTRADA
- 02 COWORKING
- 03 SALA DE REUNIÕES
- 04 BICICLETÁRIO
- 05 MINI MERCADO
- 06 ESPAÇO DELIVERY
- 07 HALL
- 08 PET CARE

Rua Albino José Freixeda, 120





# Entrada

Perspectiva artística da entrada. Material preliminar sujeito a alterações.





# Hall

Perspectiva artística do hall. Material preliminar sujeito a alterações.



# Coworking

Perspectiva artística do coworking. Material preliminar sujeito a alterações.







## Sala de Reuniões

Perspectiva artística da sala de reuniões. Material preliminar sujeito a alterações.



# market

## Mini Mercado

Perspectiva artística do mini mercado. Material preliminar sujeito a alterações.



02

03

04

05

06

07

08

09

10

11

12

13

14

15

16

17

18

19

20

21

22

23

24

25

26

27

28

29

30

31

32

Delivery

## Espaço Delivery

Perspectiva artística do espaço delivery. Material preliminar sujeito a alterações.





## Pet Care

Perspectiva artística do pet care. Material preliminar sujeito a alterações.









## **Piscina Infantil**

Perspectiva artística da piscina infantil. Material preliminar sujeito a alterações.





# Bicicletário

Perspectiva artística do bicicletário. Material preliminar sujeito a alterações.





# Fitness

Perspectiva artística do fitness. Material preliminar sujeito a alterações.

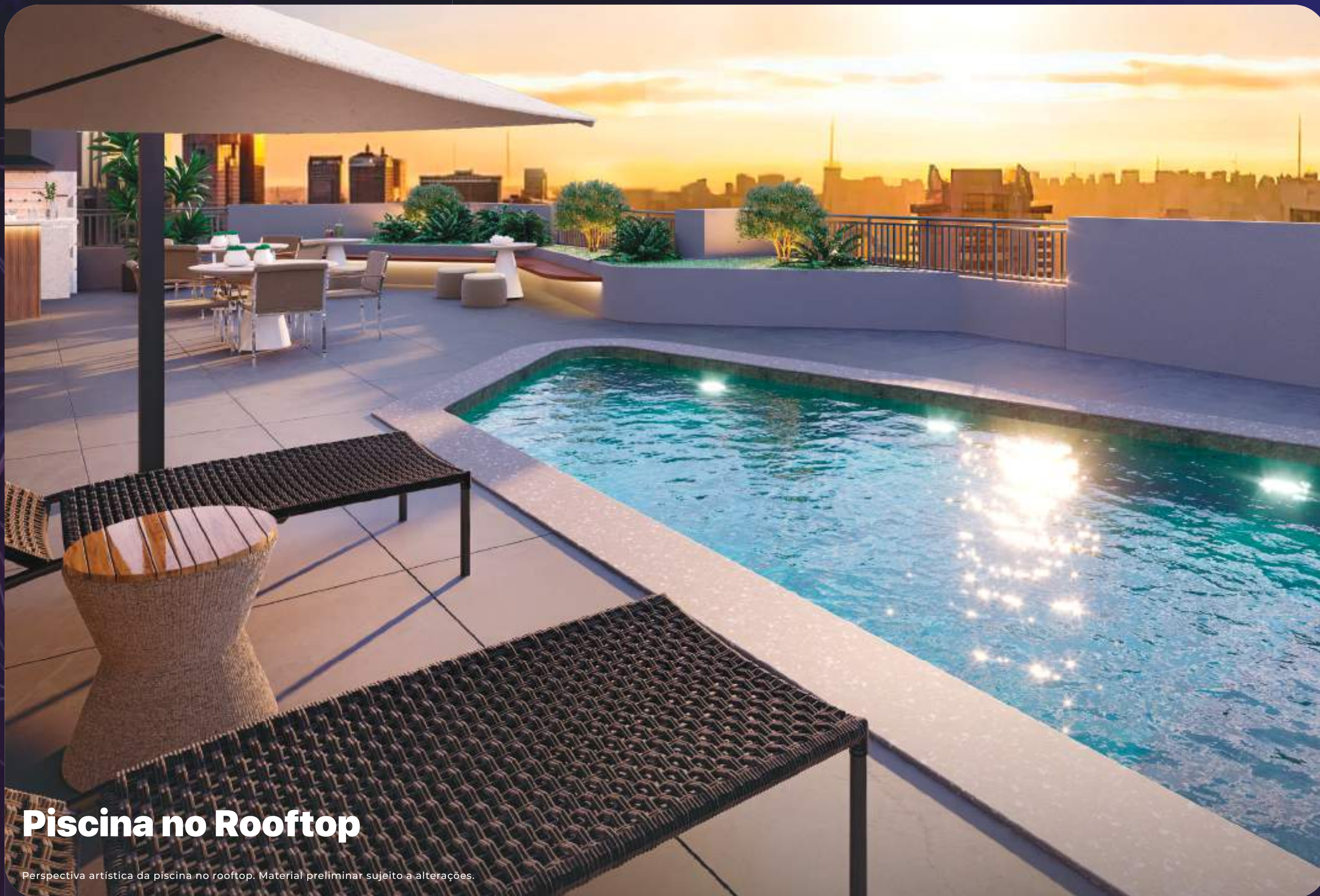


# COBERTURA



- 01 VARANDA DESCOBERTA
- 02 PLAYGROUND
- 03 SALÃO DE FESTA
- 04 APOIO DE FESTA
- 05 BRINQUEDOTECA
- 06 HALL
- 07 CHURRASQUEIRA
- 08 ESPAÇO FAMÍLIA
- 09 PRAINHA
- 10 PISCINA
- 11 DUCHA

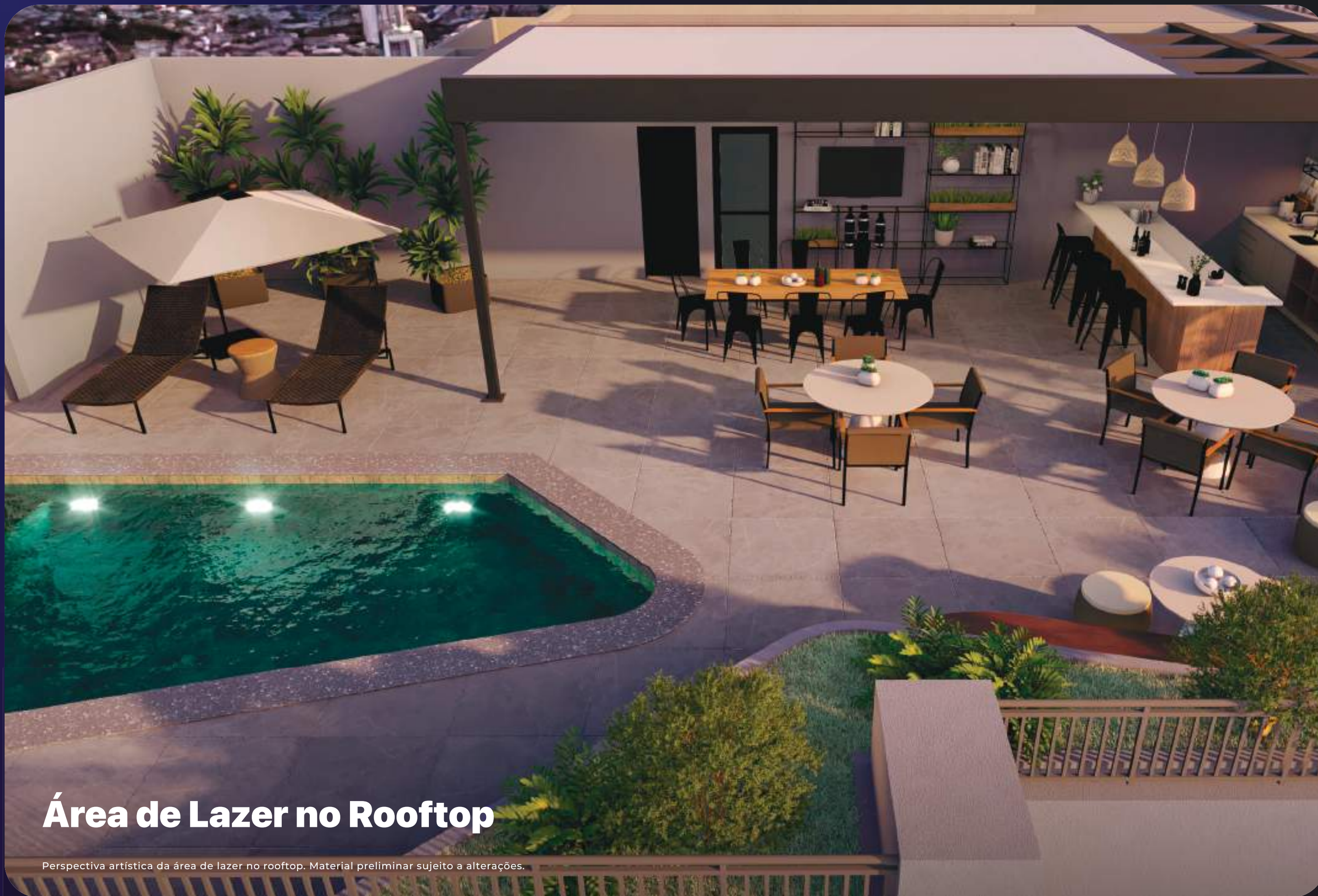




## Piscina no Rooftop

Perspectiva artística da piscina no rooftop. Material preliminar sujeito a alterações.





## Área de Lazer no Rooftop

Perspectiva artística da área de lazer no rooftop. Material preliminar sujeito a alterações.





# Playground

Perspectiva artística do playground. Material preliminar sujeito a alterações.





# Salão de Festas

Perspectiva artística do salão de festas. Material preliminar sujeito a alterações.

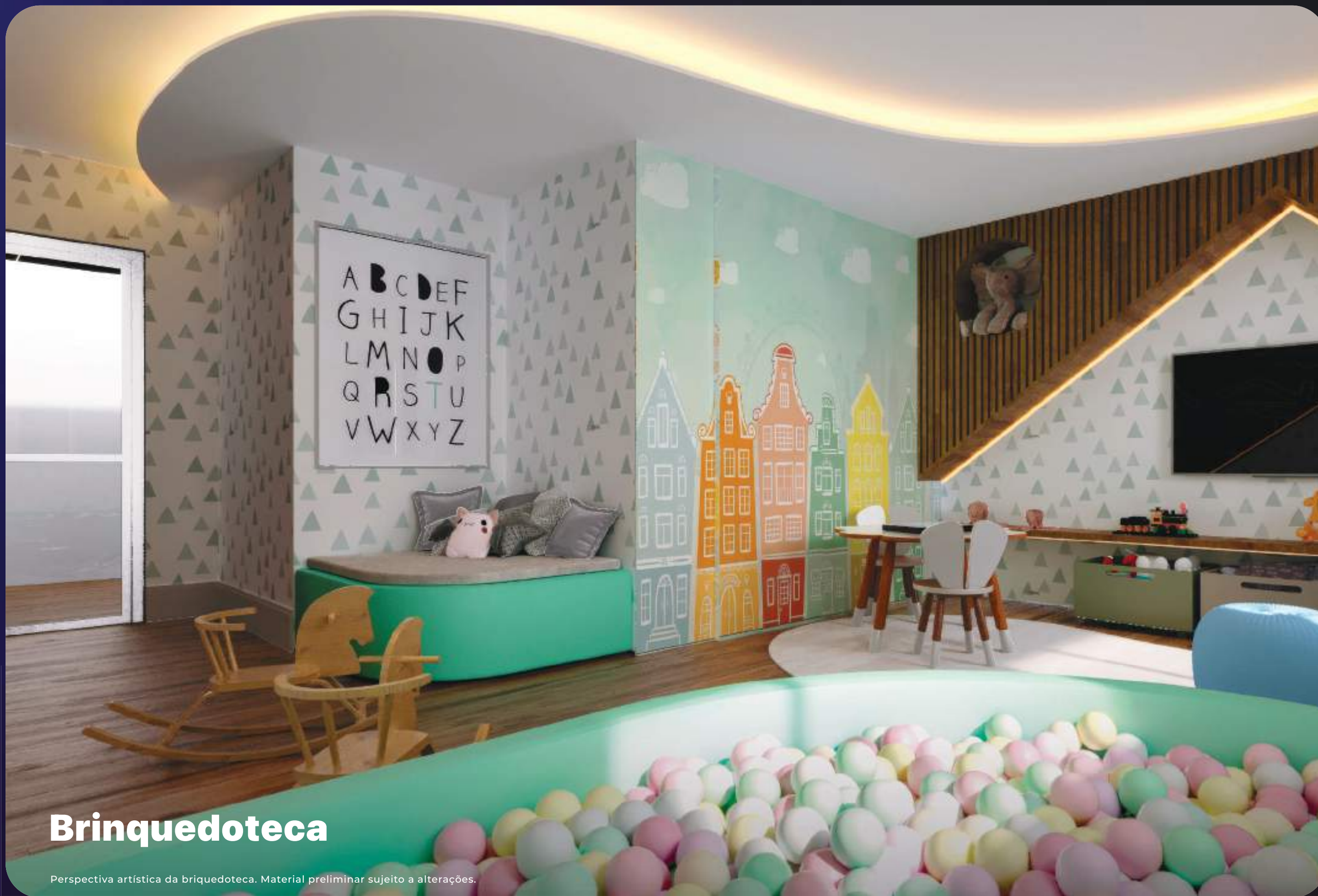




## Apoio de Festa

Perspectiva artística do apoio de festa. Material preliminar sujeito a alterações.





## Brinquedoteca

Perspectiva artística da brinquedoteca. Material preliminar sujeito a alterações.





## Churrasqueira Gourmet no Rooftop

Perspectiva artística da churrasqueira gourmet no rooftop. Material preliminar sujeito a alterações.



*Viva com liberdade.*









# Living

Perspectiva artística do living. Material preliminar sujeito a alterações.



# PLANTA B | 44,64 m<sup>2</sup>



TIPO B | FINAL 5

44,64 m<sup>2</sup>



TIPO B | FINAL 4

44,64 m<sup>2</sup>



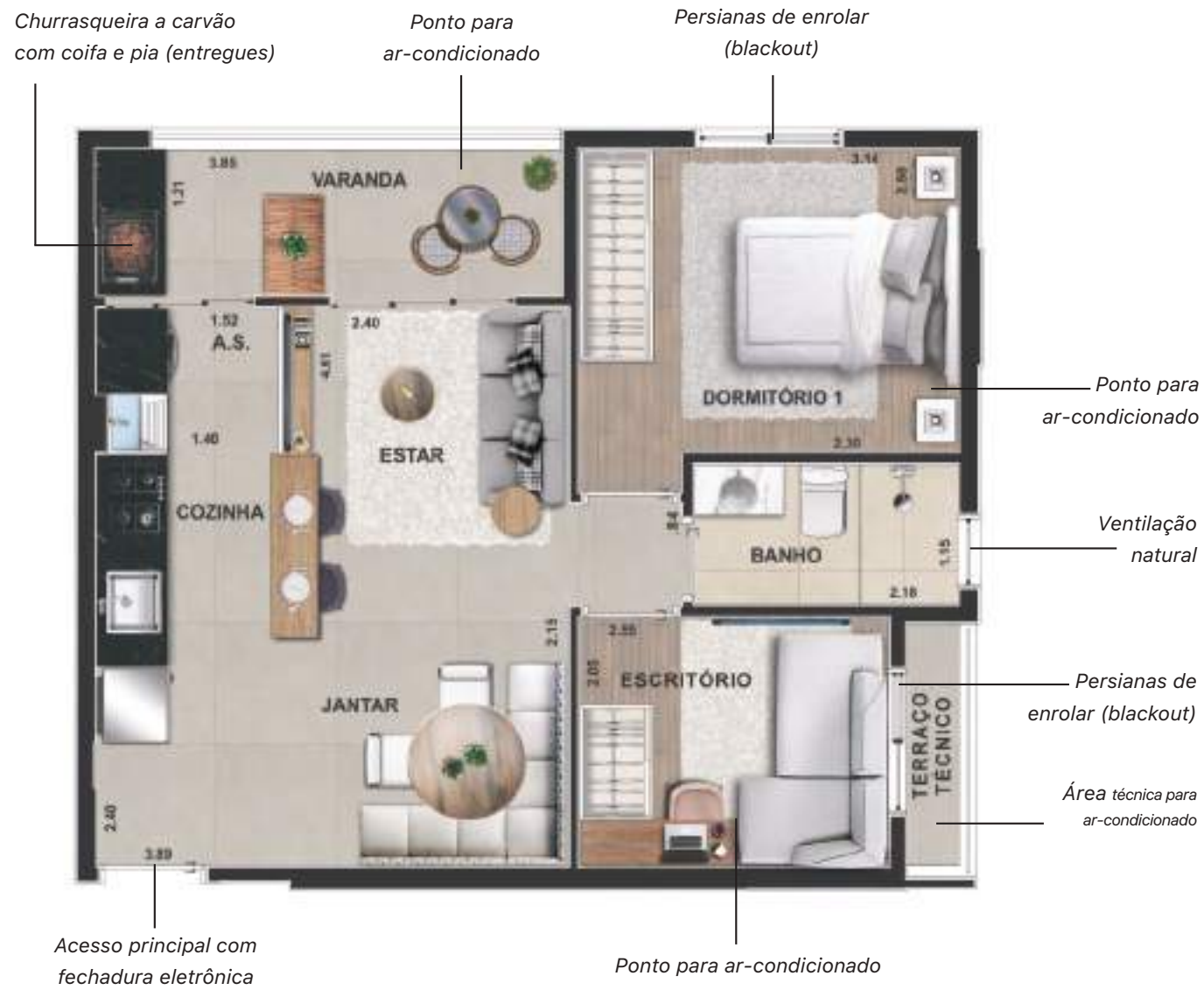


# Living

Perspectiva artística do living. Material preliminar sujeito a alterações.



# PLANTA D | 45,77 m<sup>2</sup>



TIPO D | FINAL 3

45,77 m<sup>2</sup>



TIPO D | FINAL 6

45,77 m<sup>2</sup>

PLANTAS COM SUGESTÃO DE DECORAÇÃO.  
OS MÓVEIS, ELETRODOMÉSTICOS E OBJETOS DE DECORAÇÃO NÃO FAZEM PARTE DO CONTRATO.



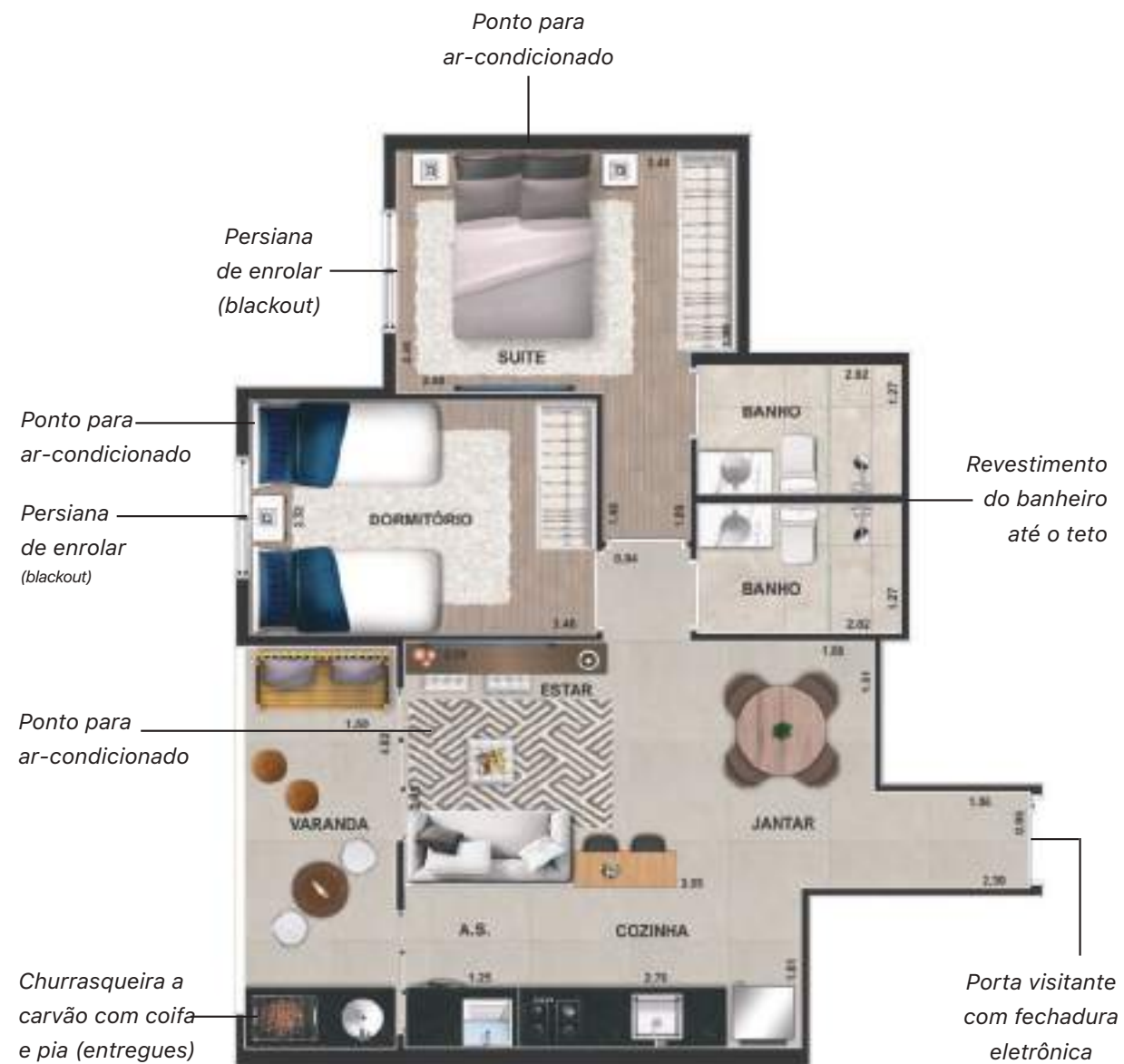


# Living

Perspectiva artística do living. Material preliminar sujeito a alterações.



# PLANTA A | 55,02 m<sup>2</sup>



TIPO A | FINAL 8

55,02 m<sup>2</sup>



TIPO A | FINAL 1

55,02 m<sup>2</sup>



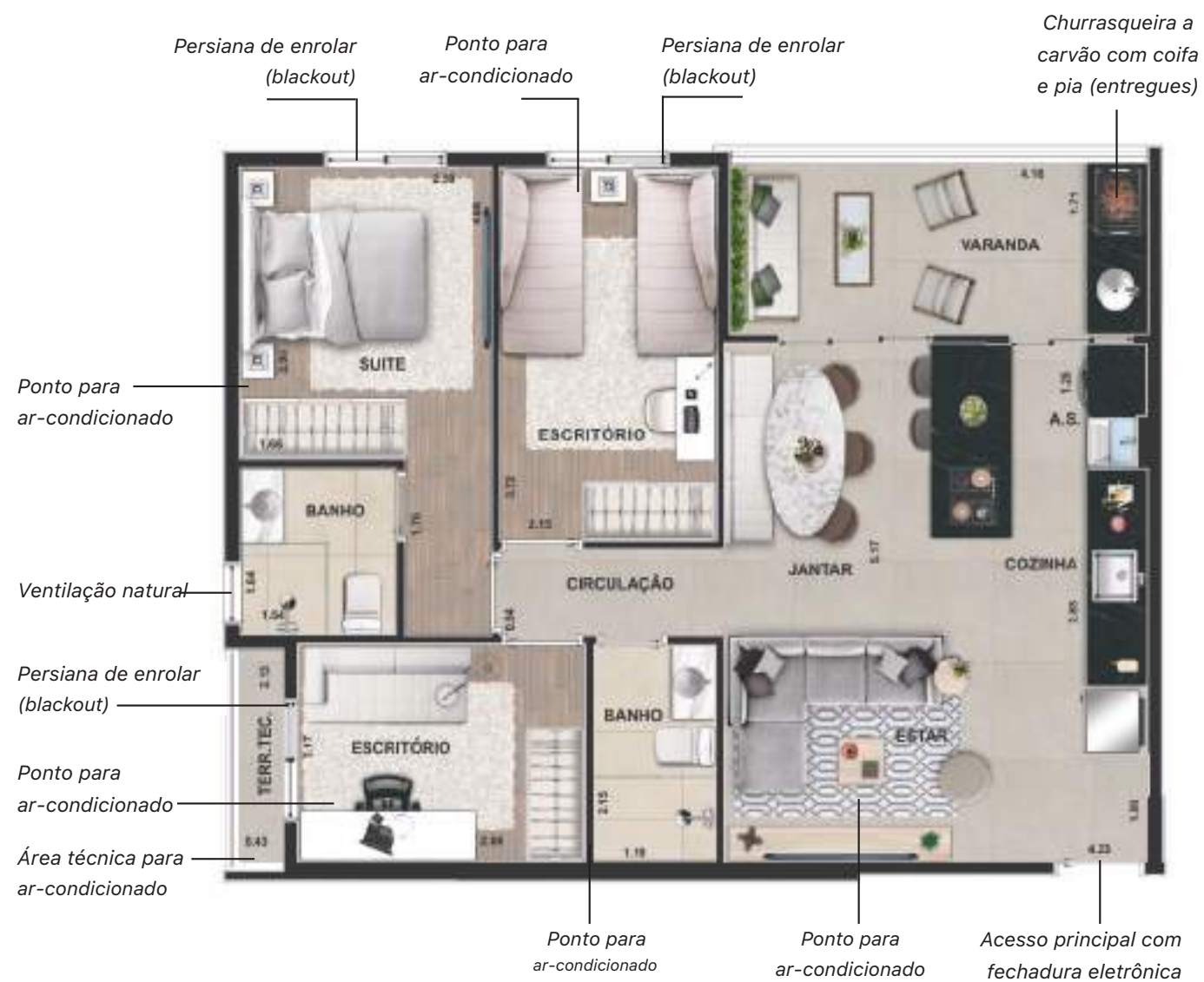


# Living

Perspectiva artística do living. Material preliminar sujeito a alterações.

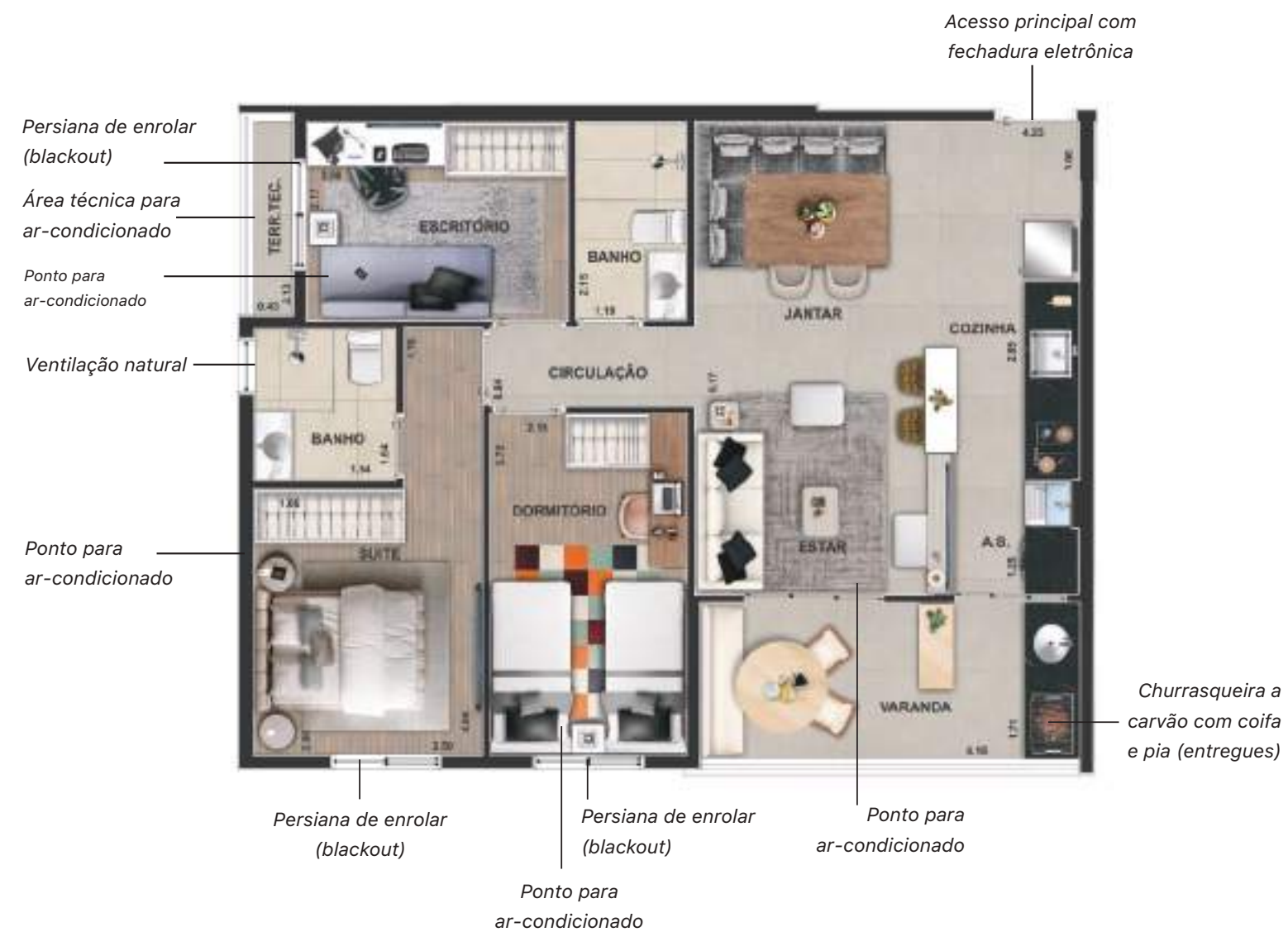


# PLANTA C | 67,14 m<sup>2</sup>



TIPO C | FINAL 2

67,14 m<sup>2</sup>



TIPO C | FINAL 7

67,14 m<sup>2</sup>

PLANTAS COM SUGESTÃO DE DECORAÇÃO.  
OS MÓVEIS, ELETRODOMÉSTICOS E OBJETOS DE DECORAÇÃO NÃO FAZEM PARTE DO CONTRATO.





*Seus horizontes sem limites.*



## DIFERENCIAIS



Fechadura eletrônica



Áreas comuns entregues equipadas e decoradas



Vagas determinadas



Vagas para visitantes



Salão de festas



Espaço família com piscina no rooftop



Espaço Delivery para armazenar mercadorias



Infraestrutura para ar-condicionado



Área técnica



Churrasqueira a carvão em todas as unidades



# Ficha Técnica

## ENDEREÇO

Rua Albino José Freixeda, 120

## ÁREA DO TERRENO

**1999,96 m<sup>2</sup>**

## REALIZAÇÃO

Construtora Bacaba

## ÁREA TOTAL CONSTRUÍDA

**12.739,35 m<sup>2</sup>**

**1 pavimento térreo**

**2 sobressolos**

**19 pavimentos**

TIPO (1º ao 19º)

**1 pavimento**

LAZER (20º)

## TIPOLOGIA

**A, B, C e D;**

Apto tipo A: **55,02 m<sup>2</sup>**

38 unidades

Apto tipo B: **44,64 m<sup>2</sup>**

38 unidades

Apto tipo C: **67,14 m<sup>2</sup>**

38 unidades

Apto tipo D: **45,77 m<sup>2</sup>**

38 unidades

## Nº TOTAL DE VAGAS

**215** vagas

Vagas Privativas: **200**

Vagas PcD: **6**

Vagas de Carro: **4**  
**(Visitante)**

Vagas de Moto: **4**  
**(Visitante)**

Vaga para Carro Elétrico: **1**

## ÁREAS COMUNS

- Clausura para entrada de pedestres e veículos
- Hall
- Lobby de Entrada
- Salão de Festas
- Sala de Reuniões
- Coworking
- Espaço Delivery
- Mini Mercado
- Bicletário
- Pet Care
- Piscina Adulto com Prainha
- Piscina Infantil
- Espaço Família com Piscina e Churrasqueira Gourmet no Rooftop
- Brinquedoteca
- Playground
- Fitness





*O sonho é a satisfação de que  
o desejo se realize.*



A close-up photograph of a woman with long dark hair, wearing a light pink top, smiling broadly. In the foreground, a man's hand, wearing a dark suit jacket and a white shirt cuff, is holding a set of keys with a blue keychain. The keys are being presented towards the woman. The background is softly blurred, showing another person in a blue and white striped shirt.

*Bacaba. Realizando sonhos.*





## Quem somos

A CONSTRUTORA BACABA é uma empresa de engenharia e arquitetura, fundada em 2009, que atua em todo território nacional.

Voltada para construção civil, a empresa presta serviços de construção de edifícios tendo como objetivo a alta qualidade e transparência.

A CONSTRUTORA BACABA conta com profissionais e parceiros de excelência no mercado de construção civil, projetos, engenharia integrada e sustentabilidade, com soluções personalizadas para cada empreendimento.

## Por que Bacaba?

Bacaba é uma palmeira brasileira (*Oenocarpus bacaba*) muito especial, nativa das regiões norte, nordeste e centro-oeste do Brasil.

É uma planta que resiste as intempéries do clima dessas regiões, sobrevivendo em solos pobres de nutrientes e de grande concorrência, mas por sua ousadia, vigor e virtude, oferece aos habitantes da região sombra, alimentos e, com suas folhas e caule, a construções de habitações.

Assim, a CONSTRUTORA BACABA tem como inspiração as virtudes de servir dessa palmeira, tendo como objetivo ser sempre uma empresa sólida, resistente, competitiva e útil, fornecendo o que ela tem de melhor para o meio ambiente e para a sociedade.



# ALGUNS DOS NOSSOS EMPREENDIMENTOS

BACABA IV



Rua Rio Tapajós, 548  
Iapi

UNO



Av. Gal. Florêncio, 1068  
Quitaúna

MIRANTE  
ROCHDALE



Rua Espirito Santo, 233  
Rochdale

EDIFÍCIO  
BACABA



Rua Vitor Brecheret, 317  
Vila Yara

LEAF J  
FLO



Rua Argemiro  
Jd das



D. DAS  
RES



élia, 100  
Flores

BACABA II



Av. Olavo Bilac, 301  
Km 18

NOW  
ROCHDALE



Rua Analândia, 252  
Rochdale

GIARDINO GOLF  
RESIDENZIALE



Av. Dr. Martin Luther  
King, 605  
Vila São Francisco

VIDERE  
PRESIDENTE  
ALTINO



Rua José Albino Freixeda, 120  
Presidente Altino





[construtorabacaba.com.br](http://construtorabacaba.com.br)



[construtorabacaba](https://www.instagram.com/construtorabacaba)



Breve Lançamento: Este empreendimento somente será comercializado após o registro do Memorial de Incorporação no cartório de registro de imóveis nos termos da lei 4.591/64. Alvará nº. 563/23 expedido em 06/10/2023. As perspectivas artísticas da fachada e das áreas internas e externas são meramente ilustrativas, sujeitas a alterações sem aviso prévio. Não jogue esse impresso em via pública. Impresso em abril/2024.