

PEAK
VILA OLÍMPIA

VOCÊ NA MELHOR LOCALIZAÇÃO



STUDIOS

2 DORMS. COM VAGA*

25 A 61 M²

LAZER COMPLETO

econ 

*Consulte unidades com vagas.

TENHA TUDO O QUE INTERESSA A POUCOS PASSOS DE DISTÂNCIA.



MARGINAL
PINHEIRO

HOSPITAL
VILA NOVA STAR

PARQUE IBIRAPUERA

AEROPORTO DE
CONGONHAS

ESTAÇÃO
VILA OLÍMPIA

AV. BRIGADEIRO
FARIA LIMA

INSPER

AV. HÉLIO
PELLEGRINO

RUA QUATÁ

PEAK
VILA OLÍMPIA

RUA CASA DO ATOR






ANHEMBI MORUMBI
CAMPUS VILA OLÍMPIA

ST. MARCHE

INSPER FOI ELEITO PELA FINANCIAL TIMES EM 2024 COMO UM DOS MELHORES INSTITUTOS DE EDUCAÇÃO EXECUTIVA DO MUNDO.*

PEAK
VILA OLÍMPIA



Av. Hélio Pellegrino - 1 min 
Av. Santo Amaro - 2 min 
Av. Brigadeiro Faria Lima - 2 min 
Av. Bandeirantes - 4 min 
Marginal Pinheiros - 10 min 





Estação Vila Olímpia - 6 min 



Shopping Vila Olímpia - 3 min 
Shopping JK Iguatemi - 6 min 




Instituto de Ensino e Pesquisa Insper - 1 min 
Universidade Anhembi Morumbi –
Campus Vila Olímpia - 2 min 




St. Marche - 3 min 
Ruella Bistrô - 3 min 
Emporium São Paulo – Unidade Itaim Bibi - 5 min 
Padoca SP - 5 min 
Eataly - 5 min 







Parque Ibirapuera - 5 min 



Aeroporto de Congonhas - 8 min 



Hospital São Luiz Itaim - 4 min 
Hospital Vila Nova Star - 4 min 
Hospital Santa Paula - 4 min 
Blanc Hospital - 4 min 

*O Peak Vila Olímpia não tem qualquer relação com o Insper. A menção é apenas com o intuito de referenciar a localização. Imagens ilustrativas. Distâncias e tempo de percurso obtidos no Google Maps.

FICHA TÉCNICA

ENDEREÇO: Rua Quatá, 317 - Vila Olímpia

INCORPORAÇÃO: Econ Construtora e Incorporadora

ARQUITETURA: Paulo Lisboa Arquitetura

PAISAGISMO: Eduardo Mera Arquitetura Paisagística

PROJETO DE DECORAÇÃO: Priscilla Dattilio Arquitetura e Interiores

TERRENO: 2.936,25 m²

TORRES: 2

TOTAL DE UNIDADES: 461

TIPOLOGIA:

2 Dorms. com suíte e churrasqueira no terraço | 61 M² | 82 unidades

2 Dorms. com terraço | 44 M² | 43 unidades

Studio com terraço | 25 M² E 26 M² | 336 unidades

VAGAS:

129 vagas de veículos

(sendo todas as unidades de 61 m² com vaga e 47 vagas extras)

4 vagas PcD

32 vagas de moto

NÚMERO DE PAVIMENTOS:

Torre A – Térreo + 22 pavimentos

Torre B – 1 Subsolo + Térreo + 26 pavimentos

NÚMERO DE UNIDADES POR PAVIMENTO:

TORRE A

1º pavimento – 8 unidades

2º e 3º pavimento – 10 unidades

4º pavimento – 4 unidades

5º ao 8º pavimento – 10 unidades

9º ao 20º pavimento – 11 unidades

21º pavimento – 8 unidades

22º pavimento – 9 unidades

TORRE B

4º pavimento – 9 unidades

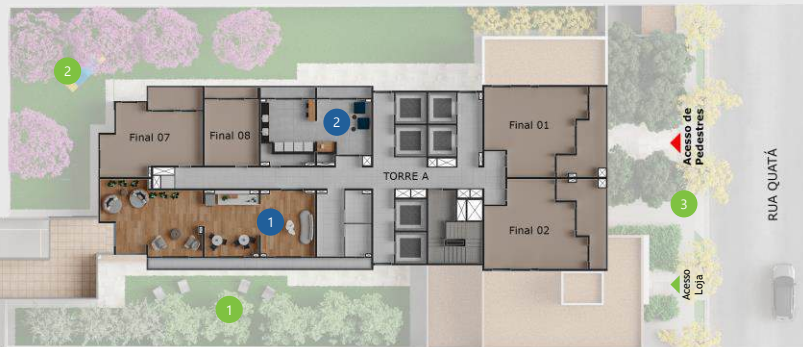
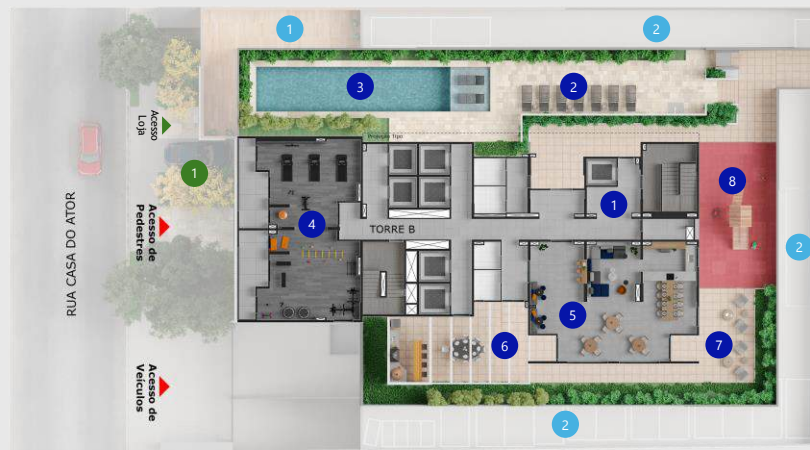
5º ao 12º pavimento – 10 unidades

13º ao 25º pavimento – 11 unidades

26º pavimento – 8 unidades



TERRENO COM 2.936,25 m²



TORRE B CASA DO ATOR

SUBSOLO

Vagas de veículos cobertas

PAVIMENTO TÉRREO

Loja
Portaria
Espaço delivery
Hall social
Bicicletário

1 Vaga descoberta loja

1º PAVIMENTO

Lavanderia coletiva

2º PAVIMENTO

SPA/Espaço Pilates
1 Terraço alongamento
2 Vagas de veículos descobertas

26º PAVIMENTO

Bar sky lounge

3º PAVIMENTO

1 Hall social
2 Solário da piscina
3 Piscina com deck molhado
4 Fitness
5 Salão de festas
6 Churrasqueira com forno para pizza
7 Apoio salão de festas
8 Playground

TORRE A QUATÁ

PAVIMENTO TÉRREO

Loja
Portaria
Espaço delivery
Hall social
Mini market
Pet care
Coworking

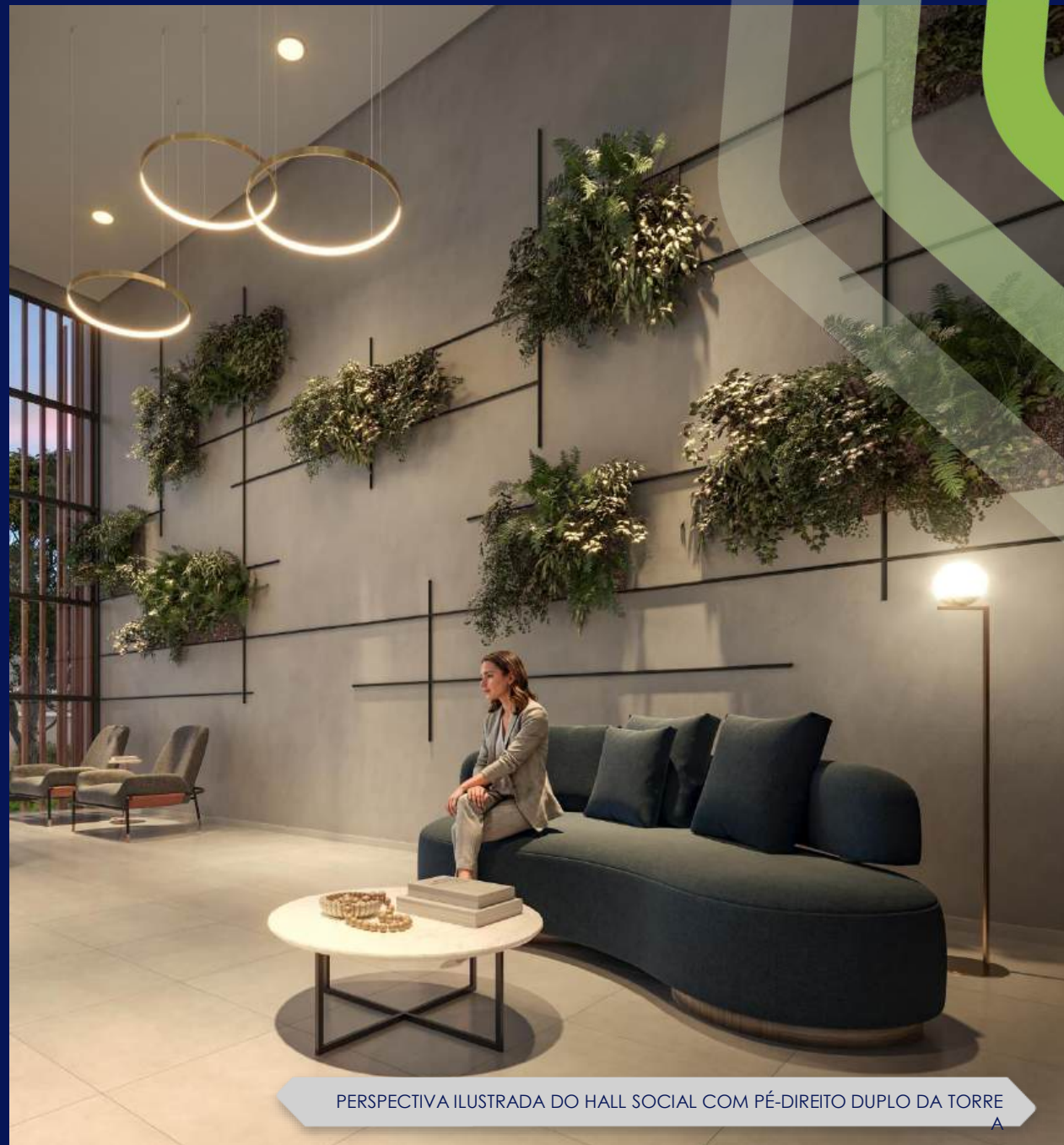
1 Lounge descoberto
2 Pet place
3 Vaga descoberta loja

4º PAVIMENTO DE LAZER

1 Lounge
2 Lavanderia coletiva

21º PAVIMENTO

Espaço gourmet
Terraço gourmet



LAZER COMPLETO

PENSADO PARA
VALORIZAR
O SEU ESTILO DE VIDA.



PERSPECTIVA ILUSTRADA DA PISCINA

PERSPECTIVA ILUSTRADA DO BAR SKY LOUNGE | 26º PAVIMENTO



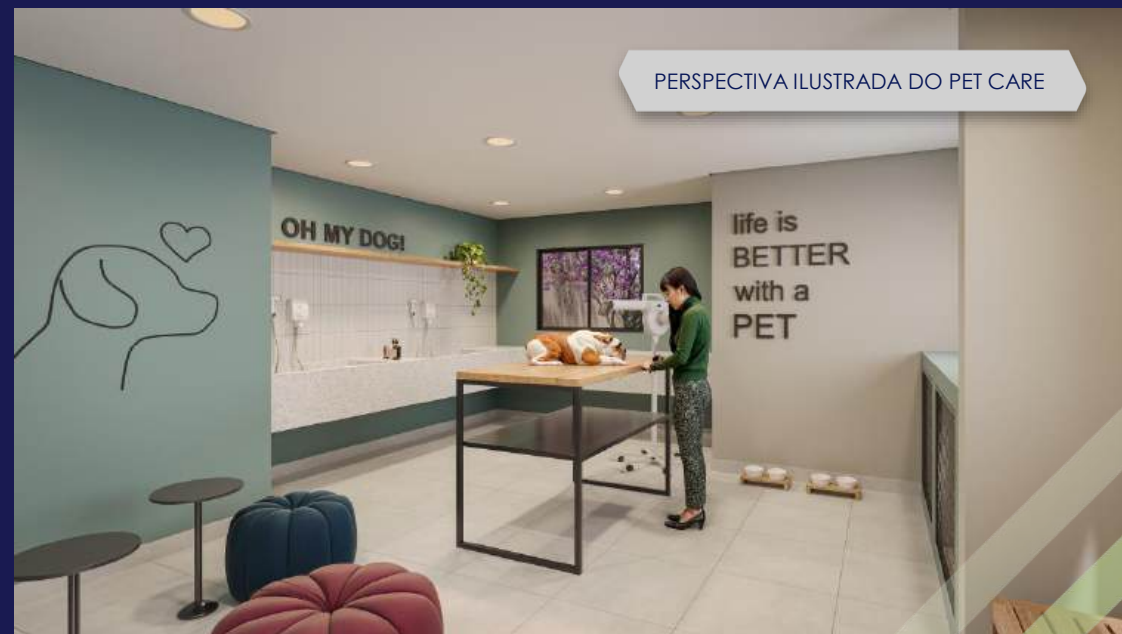
PERSPECTIVA ILUSTRADA DO PET PLACE



PERSPECTIVA ILUSTRADA DO TERRAÇO GOURMET



PERSPECTIVA ILUSTRADA DO PET CARE



PERSPECTIVA ILUSTRADA DA CHURRASQUEIRA COM FORNO DE PIZZA



PERSPECTIVA ILUSTRADA DO SALÃO DE FESTAS



PERSPECTIVA ILUSTRADA DO ESPAÇO GOURMET



PERSPECTIVA ILUSTRADA DO BICICLETÁRIO



PERSPECTIVA ILUSTRADA DO PLAYGROUND



PERSPECTIVA ILUSTRADA DO FITNESS



PERSPECTIVA ILUSTRADA DO ESPAÇO PILATES



PERSPECTIVA ILUSTRADA DO SPA



CADA DETALHE
PENSADO PARA
SIMPLIFICAR SUA VIDA.



PERSPECTIVA ILUSTRADA DA
LAVANDERIA COLETIVA (TORRE A)



PERSPECTIVA ILUSTRADA DO COWORKING (TORRE A)



PERSPECTIVA ILUSTRADA DO
ESPAÇO DELIVERY (TORRE A)



PERSPECTIVA ILUSTRADA DO LOUNGE



PERSPECTIVA ILUSTRADA DO MINI MARKET

UM PROJETO
PENSADO PARA
TRANSFORMAR

O SEU TEMPO EM
QUALIDADE DE
VIDA.



- Previsão de ponto para ar-condicionado
- Tomada usb
- Persiana de enrolar com previsão de ponto para automatização

- Bancada em granito com água quente
- Ponto para ducha higiênica no banheiro (água fria)

- Persiana de enrolar com previsão de ponto para automatização

- Bancada em granito com água quente
- Ponto para ducha higiênica no banheiro (água fria)

- Bancada em granito com água quente na cozinha
- Ponto para máquina de lavar louça

- Bancada em granito
- Churrasqueira a carvão
- Ponto de tv no terraço



PLANTA 61 M²
2 dorms. com suíte

- Previsão de ponto para ar-condicionado
- Tomada usb
- Persiana de enrolar com previsão de ponto para automatização

- Bancada em granito com água quente
- Ponto para ducha higiênica no banheiro (água fria)

- Persiana de enrolar com previsão de ponto para automatização



- Bancada em granito com água quente na cozinha
- Ponto para máquina de lavar louça

- Bancada em granito
- Churrasqueira a carvão
- Ponto de tv no terraço

PLANTA 61 M²

Opção 2 dorms. com closet

- Previsão de ponto para ar-condicionado
- Tomada usb
- Persiana de enrolar com previsão de ponto para automatização

- Bancada em granito com água quente
- Ponto para ducha higiênica no banheiro (água fria)

- Persiana de enrolar com previsão de ponto para automatização



- Bancada em granito com água quente
- Ponto para ducha higiênica no banheiro (água fria)

- Bancada em granito com água quente na cozinha
- Ponto para máquina de lavar louça

- Bancada em granito
- Churrasqueira a carvão
- Ponto de tv no terraço

PLANTA 61 M²
 Opção 1 dorm. com suíte
 e sala ampliada

- Bancada em granito com água quente na cozinha
- Ponto para máquina de lavar louça



- Bancada em granito com água quente
- Ponto para ducha higiênica no banheiro (água fria)

- Previsão de ponto para ar-condicionado
- Tomada usb
- Persiana de enrolar com previsão de ponto para automatização

- Persiana de enrolar com previsão de ponto para automatização

- Ponto de tv no terraço

PLANTA 44 M²
2 dorms.

- Bancada em granito com água quente
- Ponto para ducha higiênica no banheiro (água fria)

- Bancada em granito com água quente na cozinha
- Ponto para máquina de lavar louça

- Ponto de tv no terraço



- Previsão de ponto para ar-condicionado
- Tomada usb
- Persiana de enrolar com previsão de ponto para automatização

- Persiana de enrolar com previsão de ponto para automatização

PLANTA 44 M²
Opção 1 dorm. sala ampliada

STUDIO | 25 M²
Final 08 da Torre A



- Bancada em granito

- Bancada em granito
- Ponto para ducha higiênica no banheiro (água fria)

- Previsão de ponto para ar-condicionado
- Tomada usb

- Ponto para máquina lava e seca ou tanque

- Bancada em granito
- Ponto para ducha higiênica no banheiro (água fria)



- Bancada em granito

- Ventilação natural*

- Previsão de ponto para ar-condicionado
- Tomada usb

- Ponto para máquina lava e seca ou tanque

STUDIO | 26 M²
Final 06 da Torre B

TORRE B

TORRE A

26º PAVIMENTO DA RUA CASA DO ATOR

22º PAVIMENTO DA RUA QUATÁ

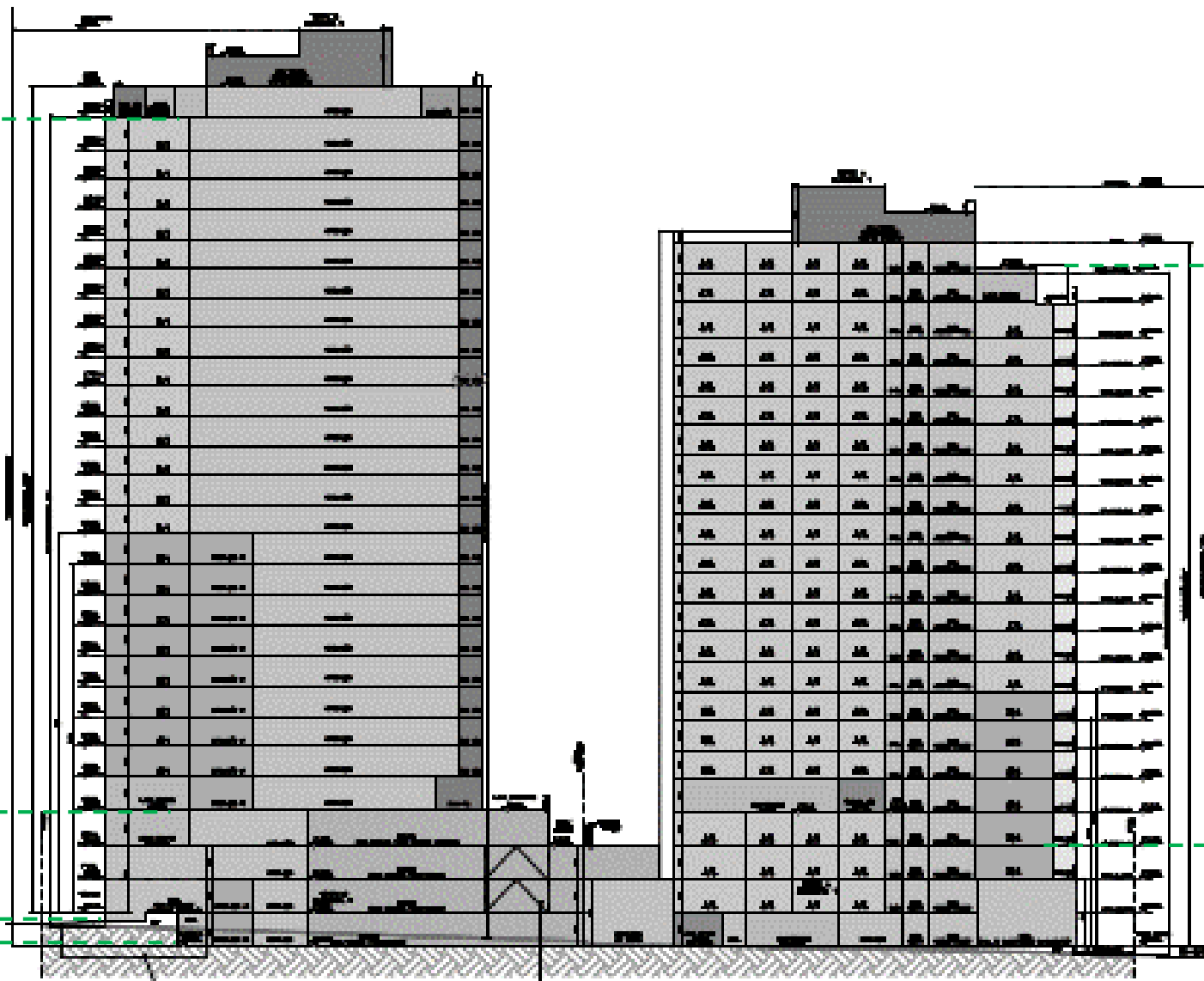
3º PAVIMENTO DA RUA CASA DO ATOR

4º PAVIMENTO DA RUA QUATÁ

TÉRREO RUA CASA DO ATOR

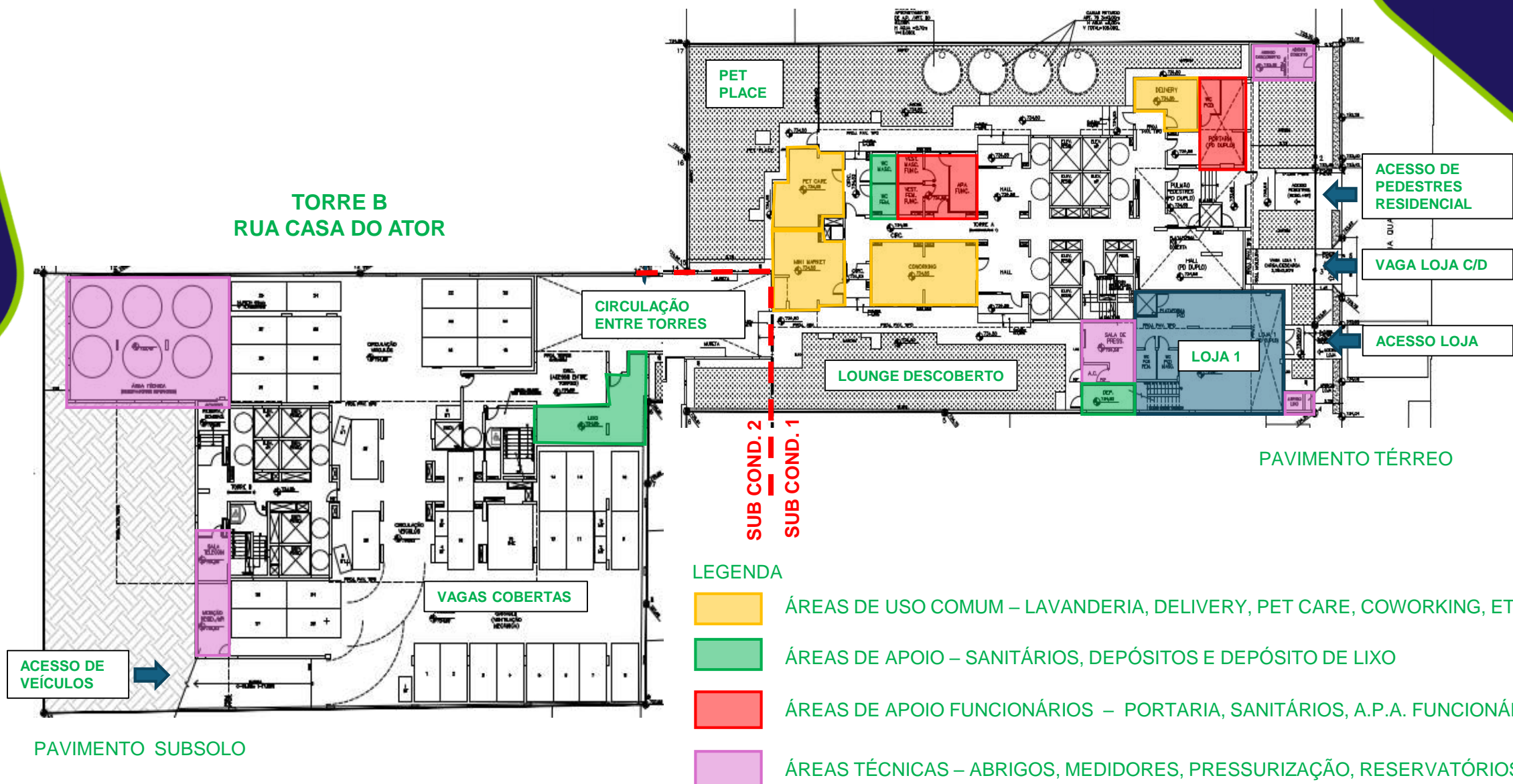
TÉRREO RUA QUATÁ

SUBSOLO RUA CASA DO ATOR



**TORRE A
RUA QUATÁ**

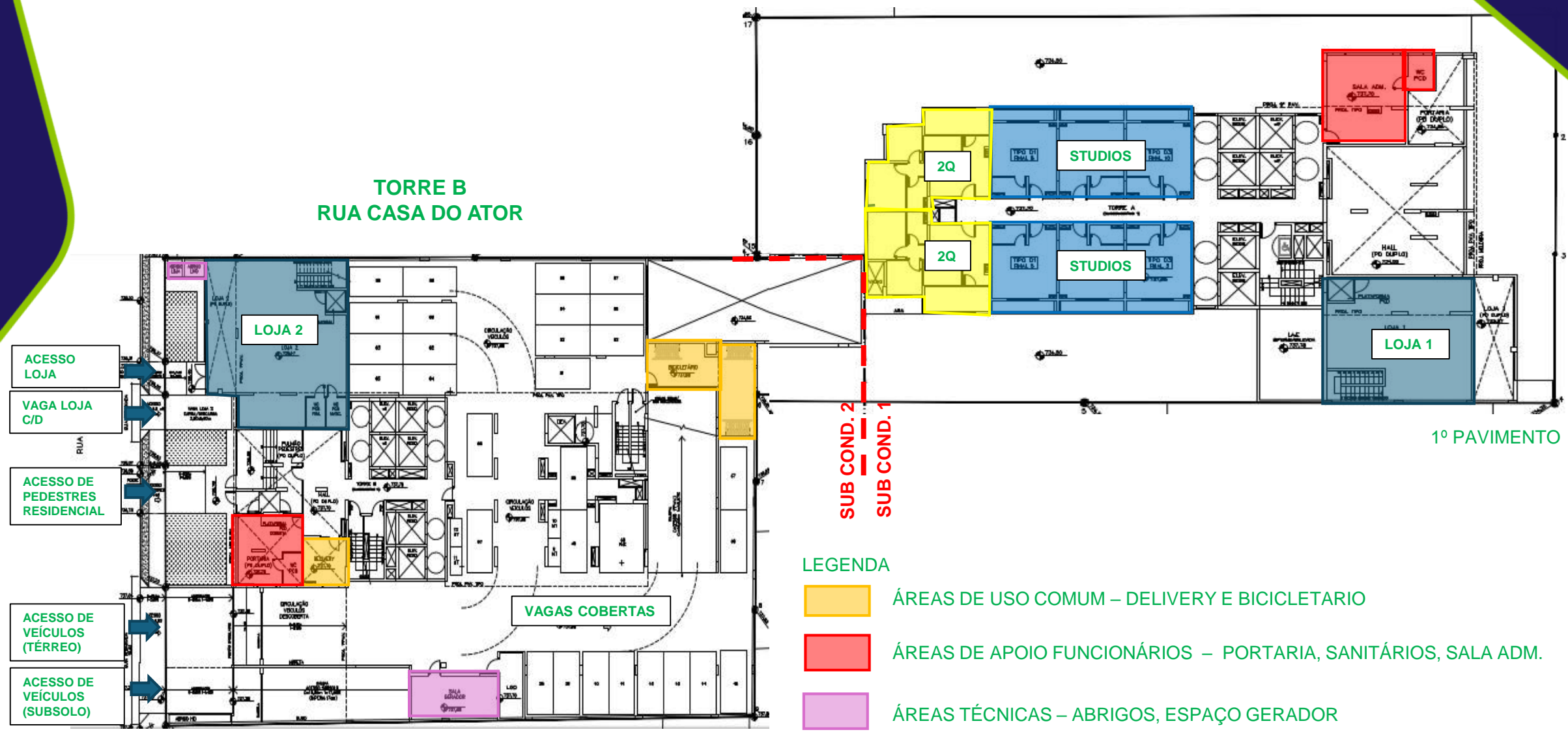
**TORRE B
RUA CASA DO ATOR**



PAVIMENTO SUBSOLO

TORRE A
RUA QUATÁ

TORRE B
RUA CASA DO ATOR

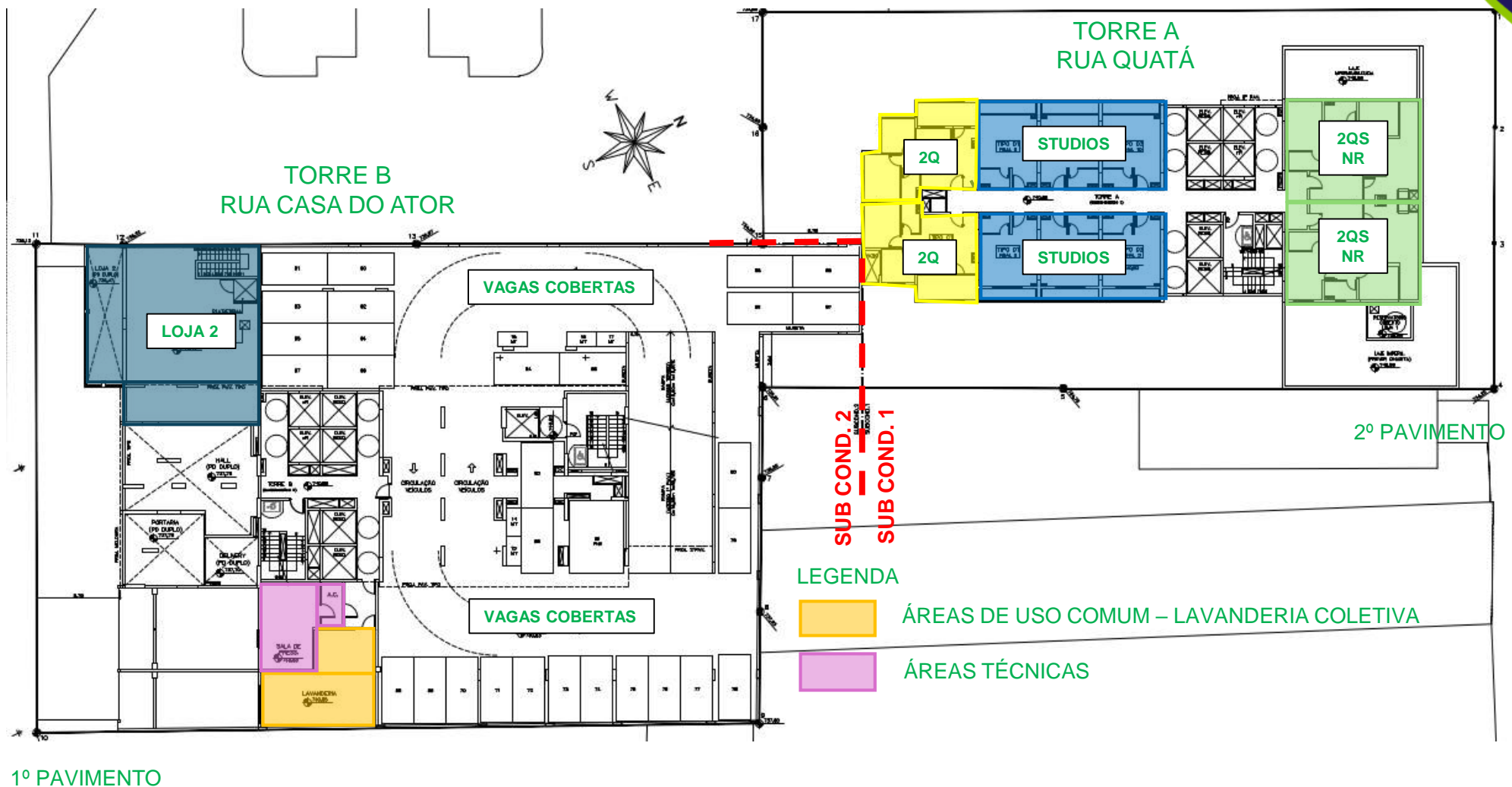


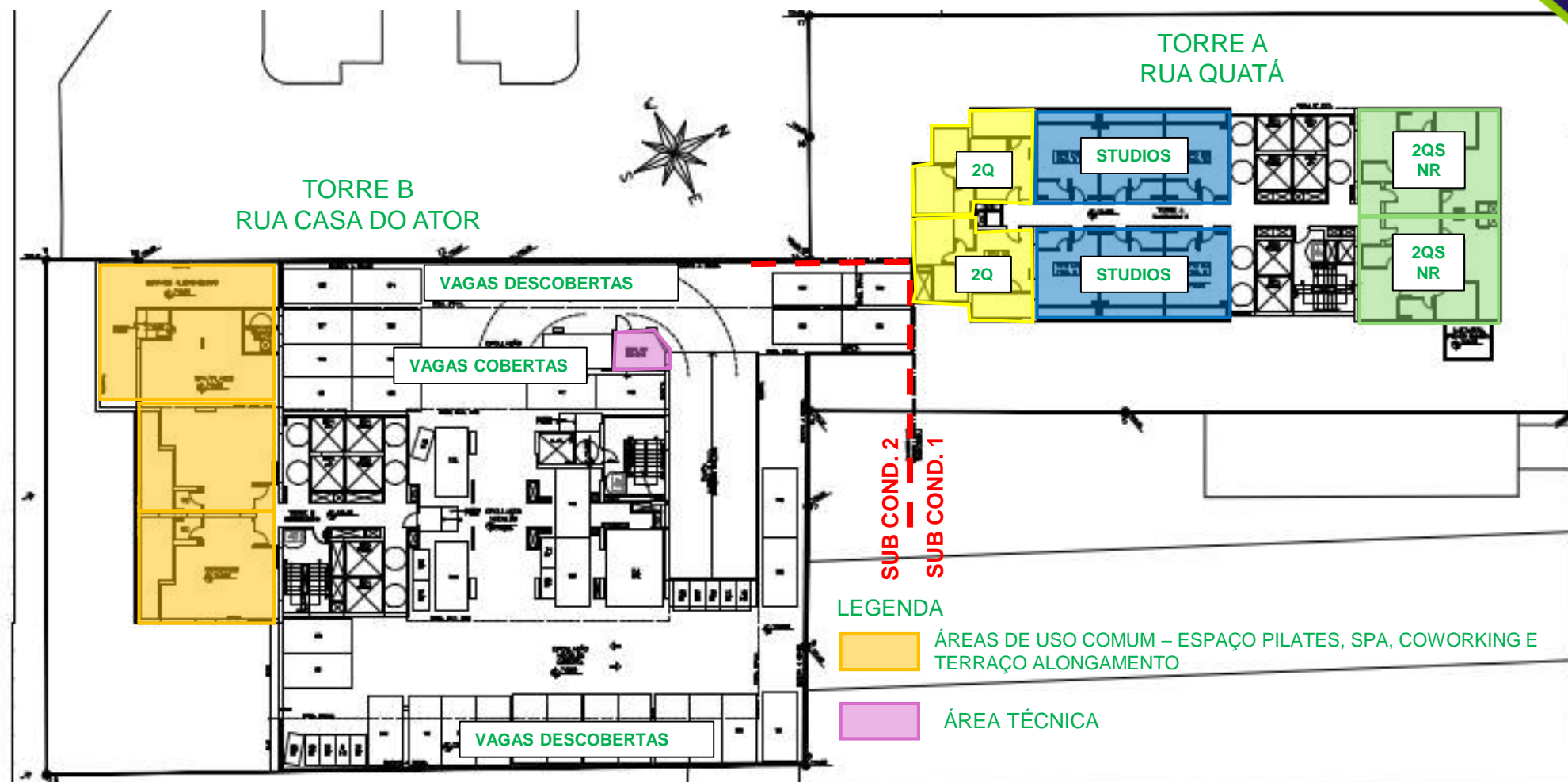
LEGENDA

- ÁREAS DE USO COMUM – DELIVERY E BICICLETARIO
- ÁREAS DE APOIO FUNCIONÁRIOS – PORTARIA, SANITÁRIOS, SALA ADM.
- ÁREAS TÉCNICAS – ABRIGOS, ESPAÇO GERADOR

PAVIMENTO TÉRREO

1º PAVIMENTO

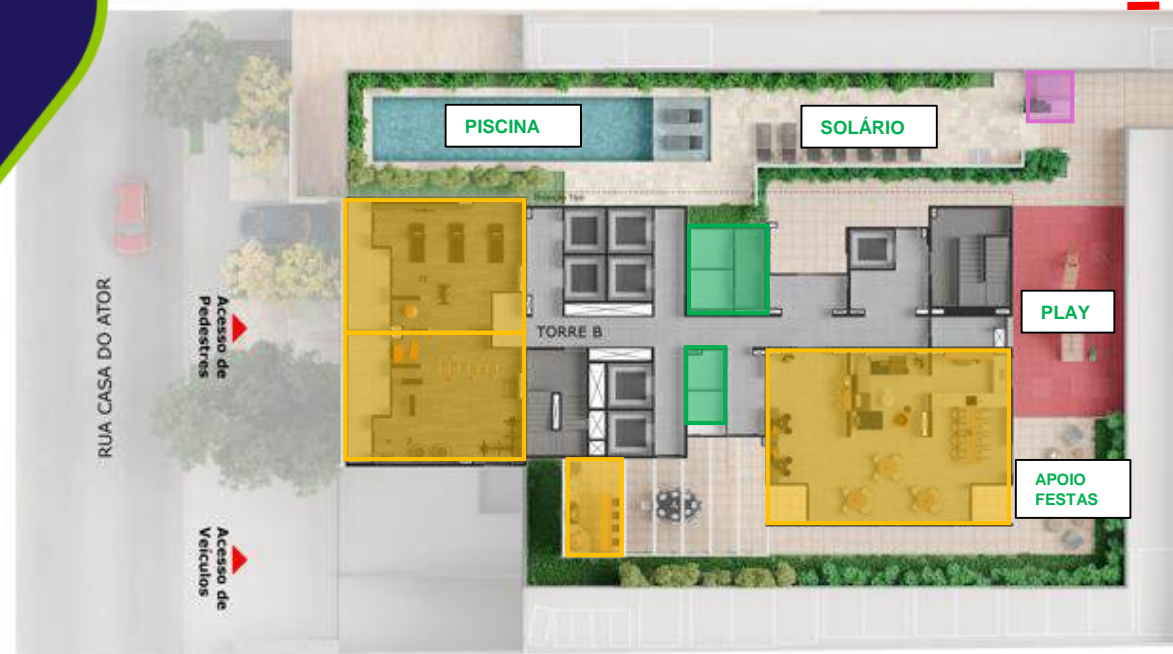




2º PAVIMENTO

TORRE B
RUA CASA DO ATOR

TORRE A
RUA QUATÁ



3º PAVIMENTO



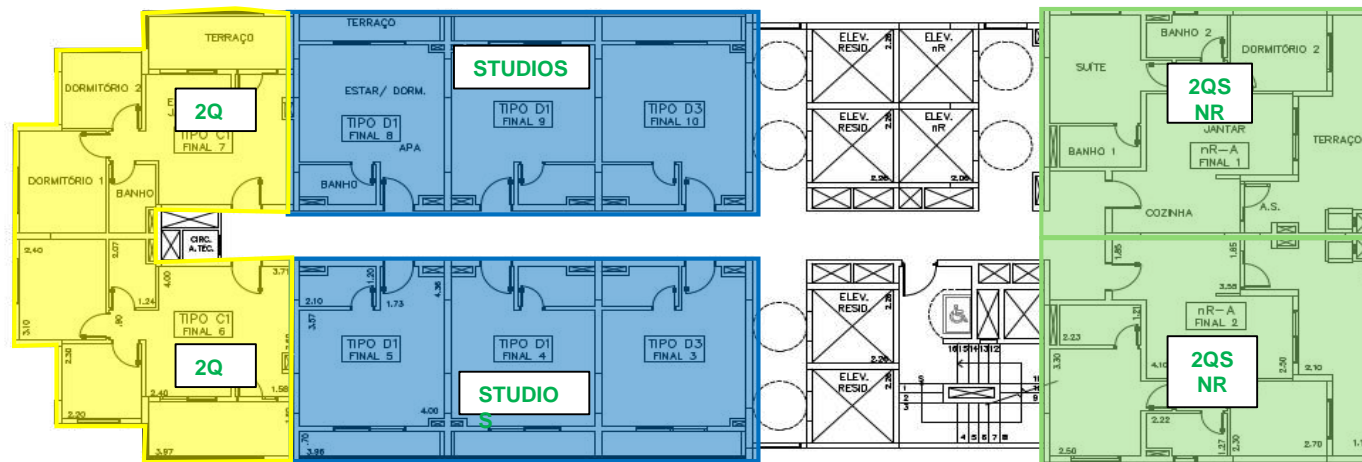
4º PAVIMENTO

SUB COND. 2
SUB COND. 1

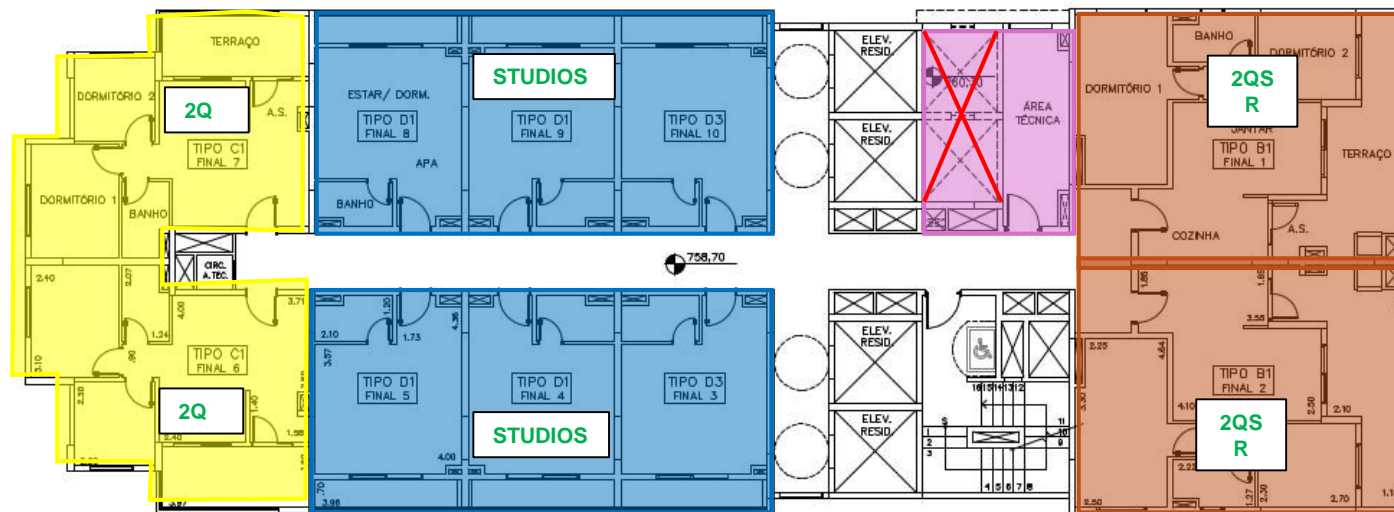
LEGENDA

- ÁREAS DE USO COMUM – FITNESS, CHURRASQUEIRA, SALÃO DE FESTAS, LAVANDERIA COLETIVA, LOUNGE
- ÁREA TÉCNICA – ELEVADOR PLATAFORMA SOLÁRIO
- ÁREAS DE APOIO – SANITÁRIOS E VESTIÁRIOS

TORRE A - RUA QUATÁ

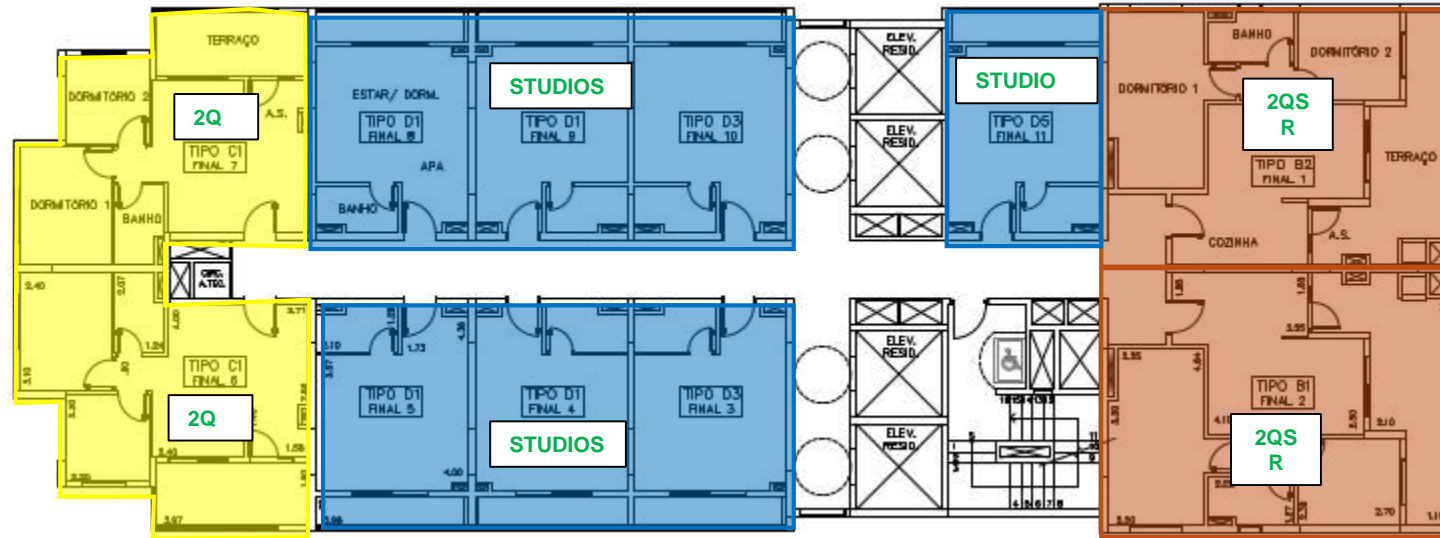


5º AO 7º PAVIMENTO



8º PAVIMENTO

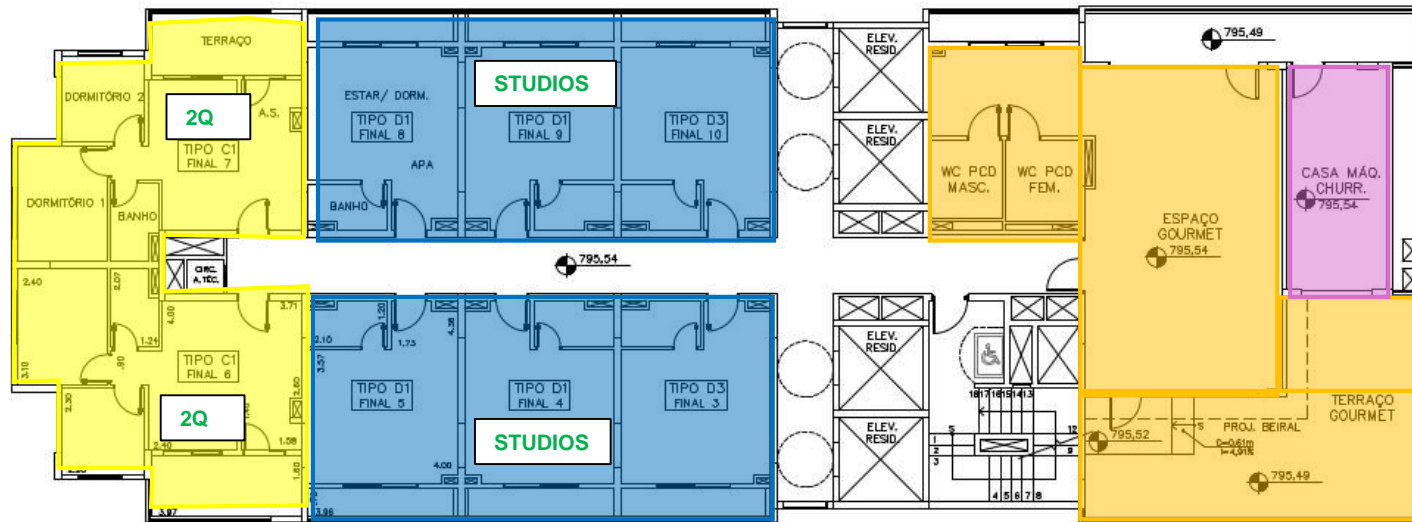
TORRE A - RUA QUATÁ



9 AO 20º PAVIMENTO

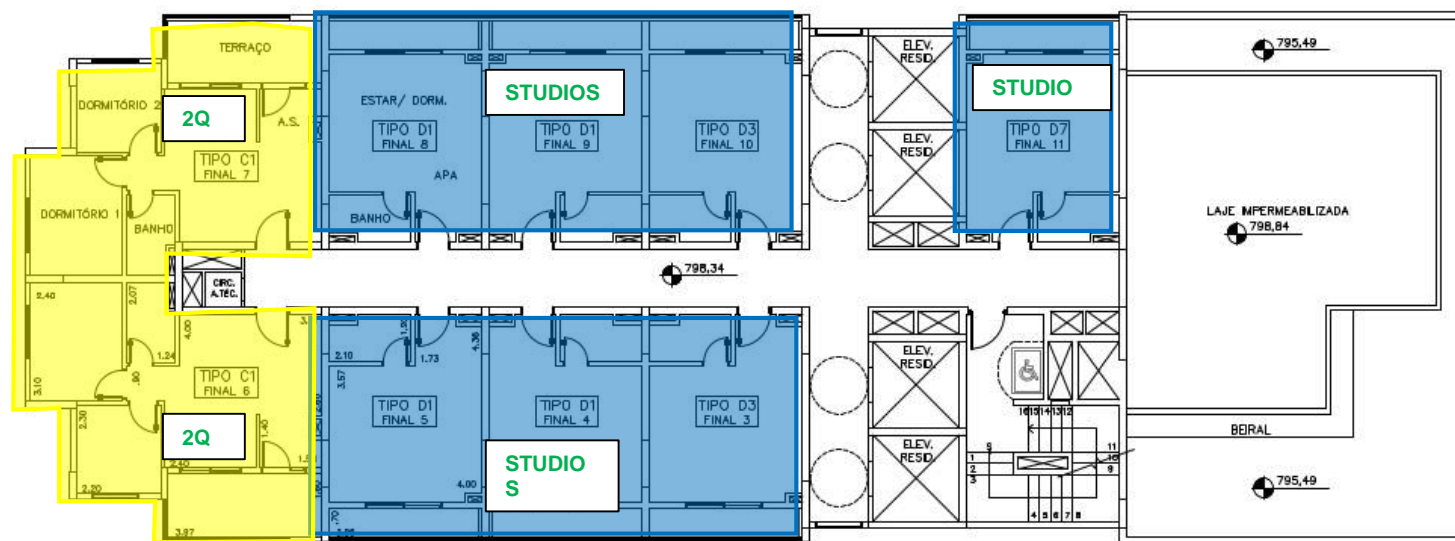
LEGENDA

- ÁREAS DE USO COMUM – ESPAÇO GOURMET E TERRAÇO GOURMET
- ÁREA TÉCNICA



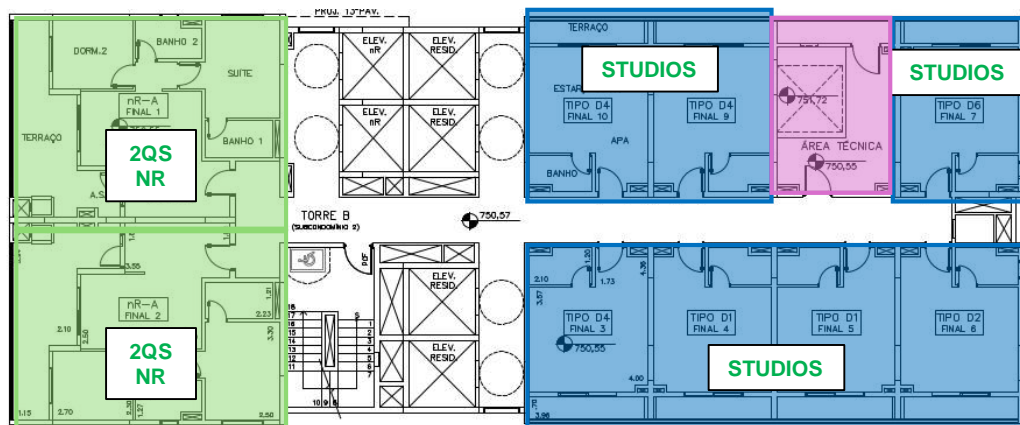
21º PAVIMENTO

TORRE A - RUA QUATÁ

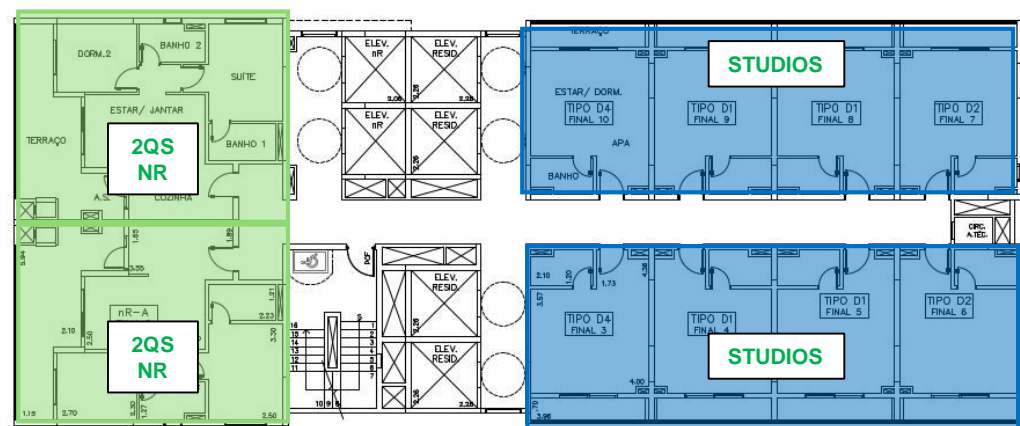


22º PAVIMENTO

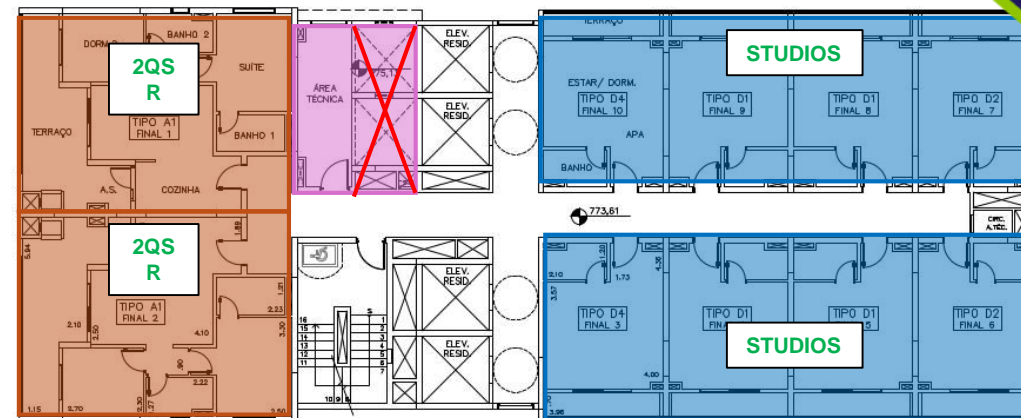
TORRE B - RUA CASA DO ATOR



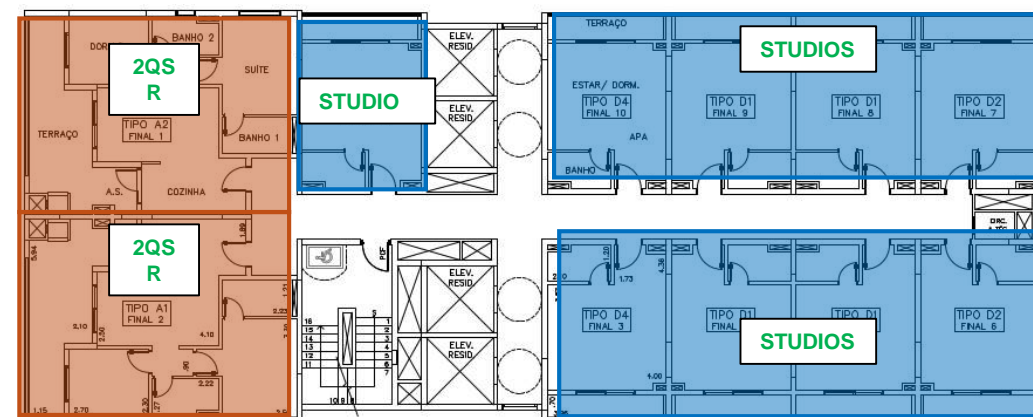
4º PAVIMENTO



5º AO 11º PAVIMENTO

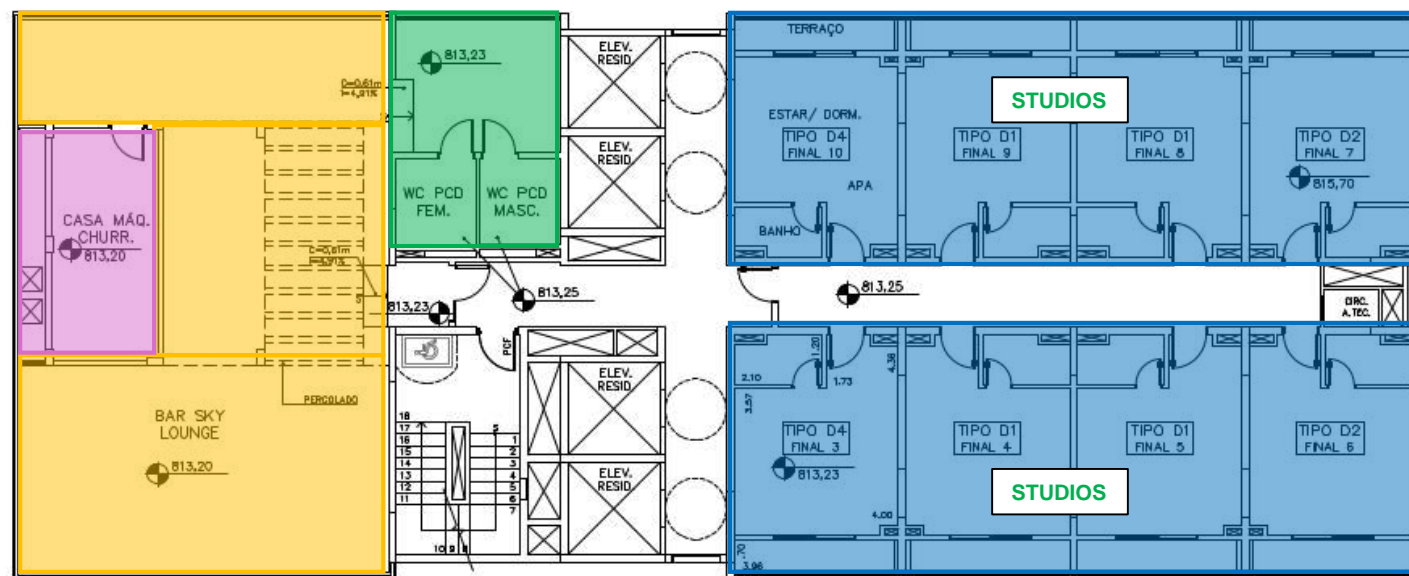


12º PAVIMENTO



13º AO 25º PAVIMENTO

TORRE B - RUA CASA DO ATOR



26º PAVIMENTO

LEGENDA

ÁREAS DE USO COMUM – BAR SKY LOUNGE

ÁREA TÉCNICA

ÁREAS DE APOIO – SANITÁRIOS



PERGUNTAS E RESPOSTAS

PERGUNTAS E RESPOSTAS

- A passagem entre as torres é coberta? Será feita passagem pedestres entre as torres?

Há passagem de pedestre entre a TORRE A e a TORRE B:

- Coberta, entre subsolo da Torre B e térreo da Torre A
- Descuberta, no pavimento de lazer (4º e 3º pavimentos – nível 747)

- O que tem na prumada 11 (Torre A) dos andares baixos?

A unidade final 11 acontece apenas do 9º ao 20º pavimento.

Do subsolo ao 7º pavimento, encontram-se 2 elevadores para o uso NR.

O 8º pavimento possui área técnica sobre os elevadores.

PERGUNTAS E RESPOSTAS

- Como vão funcionar os elevadores?

Serão entregues o total de 06 (seis) elevadores na Torre A, sendo que 6 (seis) atenderão do térreo ao 7º pavimento e 4 (quatro) atenderão do 8ª ao 22ª pavimento.

Serão entregues o total de 07 (sete) elevadores na Torre B, sendo que 7 (sete) atenderão do subsolo ao 3º pavimento, 6 (seis) atenderão do 4ª pavimento ao 11º pavimento e 4 (quatro) elevadores atenderão do 12º pavimento ao 26º pavimento.

- Todos terão acesso ao lazer?

Sim.

PERGUNTAS E RESPOSTAS

- Como vai ser o acesso das unidades NR?

O acesso às unidades NR será feito por portaria conjunta com as unidades R.

- Os geradores vão atender as duas torres?

Haverá sala com infra para futura instalação de gerador que irá atender a torre A e B, considerando os itens abaixo:

Elevadores: 01 elevador na Torre A e 01 elevador na Torre B

Áreas comuns: somente iluminação

Bombas do sistema de instalações hidráulica

Quadro de elétrica referente aos controles de acesso de veículos e pedestres

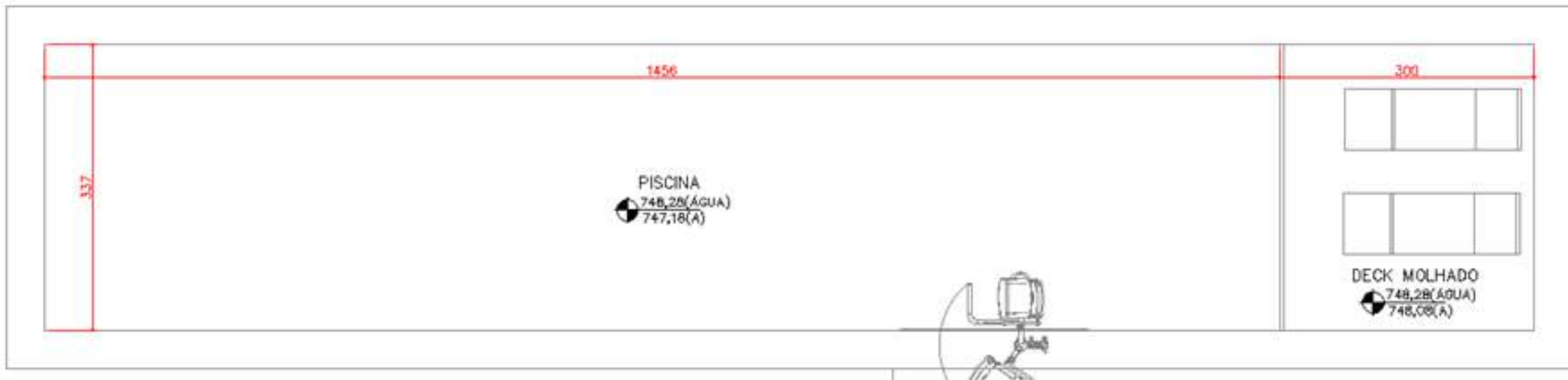
A aquisição e instalação do gerador ficará a cargo do condomínio.

PERGUNTAS E RESPOSTAS

- Qual o tamanho da piscina?

17,56m x 3,37m.

Obs. Sendo 3m de deck molhado.



PERGUNTAS E RESPOSTAS

- As vagas extras serão livres? Vão ser cobertas?

As vagas extras serão todas livres cobertas e descobertas.

- Qual o tamanho das vagas?

2,20m x 4,50m.

PERGUNTAS E RESPOSTAS

- Poderá fazer junção das unidades?

Não é possível a junção de unidades.

- Haverá administradora na lavanderia?

Isso será definido após entrega do empreendimento e implantação do condomínio.

PERGUNTAS E RESPOSTAS

- Tamanho do pé direito das unidades tipos?

TORRE A

2,68m – do 5º pav ao 22º pav.

TORRE B

2,76m – do 4º ao 11º pav

2,68m – do 12º pav ao 25º pav.

- Qual a espessura da laje?

12cm.

- As unidades NR terão acesso as áreas de lazer do condomínio?

Sim.

PERGUNTAS E RESPOSTAS

- As unidades NR terão uma entrada privativa no hall?

Não.

- Unidades de 26m²: localização e ventilação.

As 2 torres possuem unidades de 26m², nas duas faces.

- Marcas das peças a serem entregues nos apartamentos?

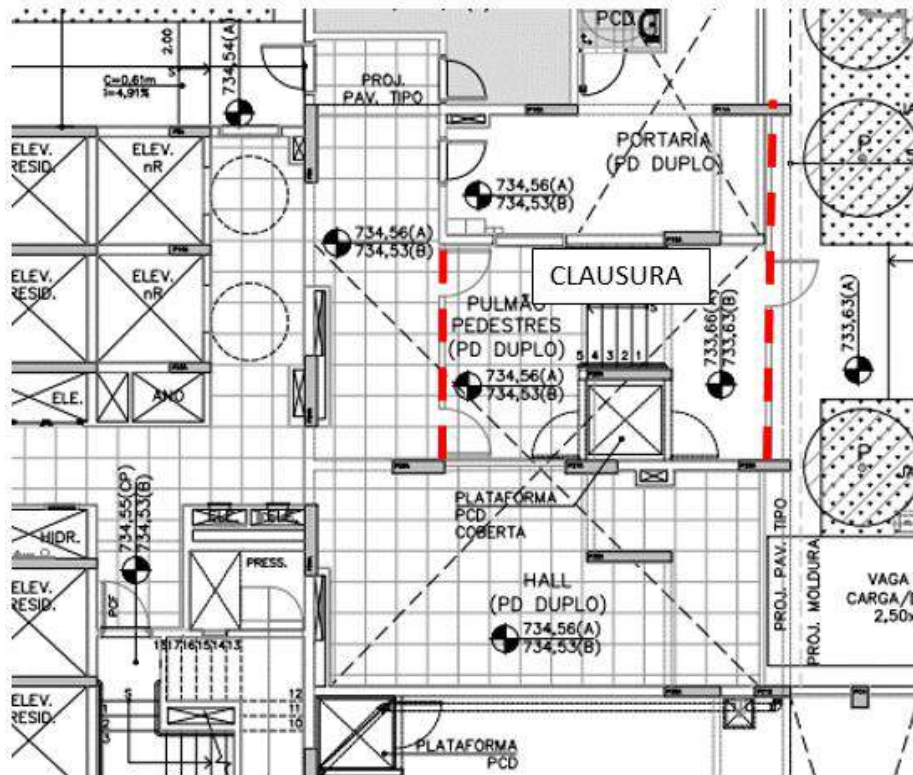
Não especificamos marcas dos itens que serão entregues pois durante a obra, suprimentos fará a compra do material baseado em pesquisas atuais do mercado que garantam qualidade e eficiência para o cliente.

PERGUNTAS E RESPOSTAS

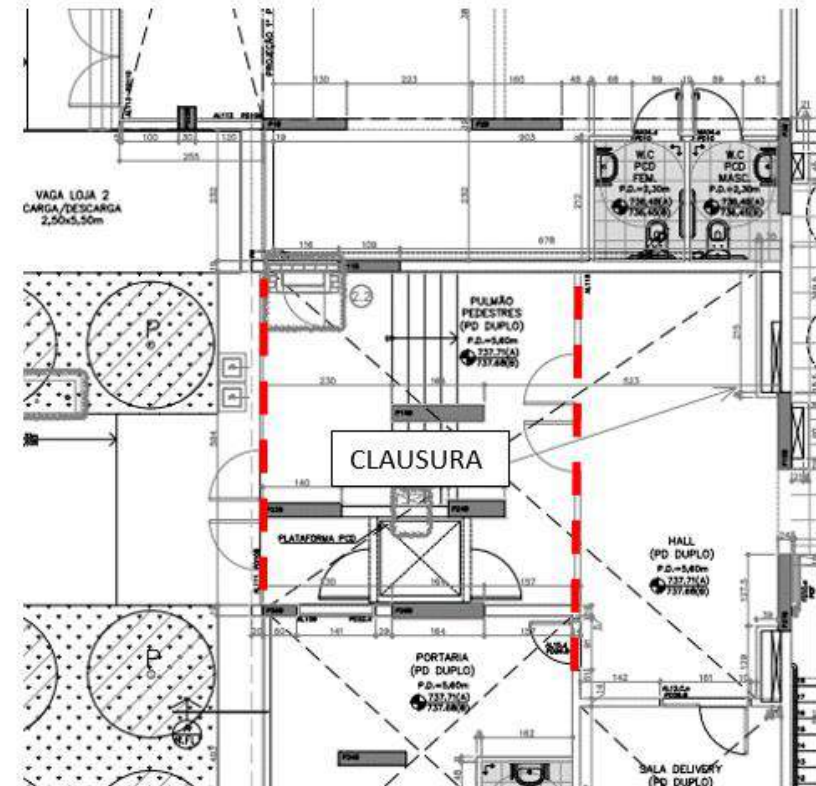
- Tem clausura nos acessos?

Sim, haverá clausura de pedestres em ambos os acessos.

TORRE A - RUA QUATÁ



TORRE B - RUA CASA DO ATOR



PERGUNTAS E RESPOSTAS

- Quantas vagas no bicicletário?
40 vagas.
- Como será o acesso as lojas? Interno ou externo?
Acesso externo.
- Qual a distância entre as torres?
15,95m.

BOAS VENDAS

