


A silhouette of a golfer in mid-swing is positioned on the left side of the frame. The golfer is wearing a dark long-sleeved shirt and dark pants. The background is a dramatic sunset sky with vibrant orange and red clouds. In the foreground, there are dark silhouettes of trees and a golf course. The text 'SMART GOLF' is overlaid on the right side of the image.

SMART
GOLF



— PORTARIA

A photograph of a modern building with a glass facade and a dark car parked in front of it. The building has a distinctive design with vertical slats and a balcony with plants. The car is a dark sedan, possibly a BMW, parked on a street. The background shows trees and a clear sky.

FACILITA TRAJETOS,
CONECTA PESSOAS A
DESTINOS, E MELHORA
SUA RELAÇÃO COM A
CIDADE E A VIDA.

FICHA TÉCNICA

CONCEITO:
Residencial

PROJETO:
Estudio Ark

ESTILO:
Contemporâneo

INCORPORAÇÃO:
Ekko Group

DEPÓSITOS:
247

ÁREA TOTAL DO TERRENO:
3.059,07m²

Nº DE TORRES: 01

VAGAS:
01 vaga por unidade tipo
02 vagas para cobertura e Gardens**

Nº DE PAVIMENTOS:
23 pavimentos, sendo
1º pavimento Garden,
21 pavimentos Tipo e Cobertura

UNIDADES: 358

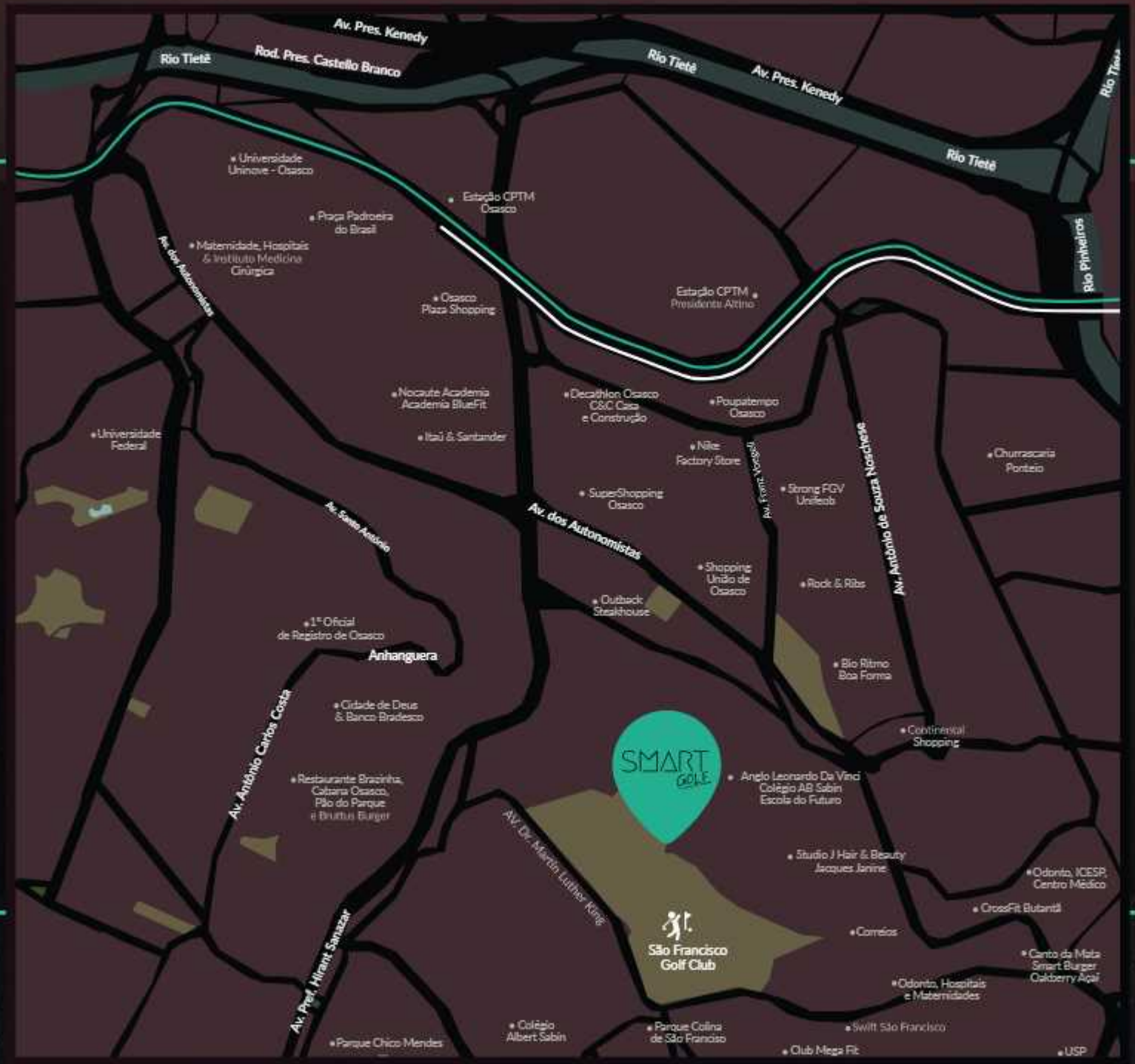
QUADRO DE ÁREAS:

Garden:	Tipo	Cobertura
02 uni. 37m ²	09 uni. 31m ²	02 uni. 62m ²
09 uni. 46m ²	04 uni. 32m ²	01 uni. 95m ²
01 uni. 47m ²	02 uni. 39m ²	03 uni. 106m ²
01 uni. 59m ²	01 uni. 41m ²	
01 uni. 66m ²		
02 uni. 94m ²		

* Áreas privativas sem depósito. Acrescenta-se 2,5m² de depósito para as unidades do pavimento Garden de final 1 ao 16, Tipo do 6º ao 16º pavimento de finais 2 ao 13, Tipo do 17º pavimento de final 2 ao 14, Tipo do 18º ao 22º pavimento de final 1 ao 16 e Coberturas. **Somente Gardens finais 02, 05, 13 e 14 terão direito a 2 vagas, os demais terão direito a 1 vaga.



**FUNCIONALIDADE
PARA QUEM
ENXERGA LONGE.**





COMODIDADE

Bancos Itaú e Santander (3 min.)

Petz (6 min.)

Extra (6 min.)

Shopping Continental (3 min.)



GASTRONOMIA

Outback (8 min.)

Padaria Nova Rio D'ouro (4 min.)

Kaishi Sushi (2 min.)

Madero Container (3 min.)



EDUCAÇÃO

Unip (9 min.)

Unifesp Osasco (7 min.)

Colégio Objetivo Jaguaré (3 min.)

Sesc Osasco (10 min.)



SAÚDE E ESTÉTICA

Hospital Cruzeiro do Sul (2 min.)

Hospital Universitário (11 min.)

BelClinis Clínica Médica (3 min.)

Jacques Janine (2 min.)

LOCALIZAÇÃO EXCLUSIVA

TODA A
INFRAESTRUTURA
E COMÉRCIO DA
REGIÃO AO SEU
ALCANCE.

* Tempo calculado com o uso de automóvel e com base no Google Maps.

ÁREAS DE LAZER

UMA AMPLA
VARIEDADE DE
OPÇÕES PARA
TODOS OS
GOSTOS.

- 1 SALÃO DE FESTAS COM COPA
- 2 ESPAÇO GOURMET
- 3 SALÃO DE JOGOS
- 4 FITNESS
- 5 PILATES DE SOLO E FUNCIONAL
- 6 SPA
- 7 SAUNA / DUCHA
- 8 BEAUTY PLACE
- 9 SOLÁRIO
- 10 VIP SPACE
- 11 QUADRA GRAMADA
- 12 PRAÇAS DE CONVÍVIO E MIRANTE
- 13 PLAYGROUND
- 14 PET PLACE
- 15 CO-WORKING
- 16 LAVANDERIA COLETIVA
- 17 CHURRASQUEIRA
- 18 FIRE PIT | LOUNGE
- 19 PISCINA COM RAIA
- 20 PISCINA INFANTIL
- 21 DECK / ESPELHO D'ÁGUA
- 22 YOGA / GINÁSTICA EXTERNA
- 23 WC's / VESTIÁRIOS
- 24 GUARDA ENTREGAS
- 25 ACESSO SOCIAL E VISITANTE
- 26 ACESSO SERVIÇO
- 27 PORTARIA
- 28 LOBBY
- 29 COPA FUNCIONÁRIOS | OPERACIONAL
- 30 HALL ELEVADORES
- 31 BICICLETÁRIO
- 32 VESTIÁRIOS
- 33 LIXEIRA COMPARTILHADA PARA COLETA SELETIVA

IMPLANTAÇÃO ÁTRIO



IMPLANTAÇÃO TÉRREO



DIFERENCIAIS DO EMPREENHIMENTO

COM UM CONCEITO INTELIGENTE DE INTEGRAÇÃO DOS AMBIENTES, A LINHA SMART RECONHECE OS HÁBITOS E OTIMIZA A MANEIRA COM QUE INTERAGIMOS COM CADA UM DELES. PARA ISSO, O PROJETO DO EMPREENHIMENTO ANTECIPA AS NECESSIDADES DO PÚBLICO, REPROJETANDO ESPAÇOS UTILIZADOS COM POUCA FREQUÊNCIA, PARA QUE SE TORNEM, A CADA DIA, MAIS FUNCIONAIS.





Torre única;



Coleta Seletiva de Lixo;



Áreas comuns entregues equipadas e decoradas*;



Rampas para vencer desníveis;



Clausura de pedestres e veículos;



Portaria blindada;



Lâmpadas de LED nas áreas de lazer e terraços privados;



Modulo de resgate nas escadas;



Serviços pay-per-use;
Gestão Patrimonial;



Proteção perimetral (infra)*;



Reuso de água para irrigação de jardim*;



Gerador para áreas comuns*;



Câmeras nos acessos e CFTV*;



Ar condicionado nas áreas comuns*;



Piscina adulto climatizada com raia de 25 metros*;



Infraestrutura para sistema de microgeração de energia (CHP);



Sensor de presença nas escadas e halls;



Torneiras com temporizador;



Piscina infantil;

Deck molhado;

Solário;



Controle de acesso com biometria*;



Infra para Wi-fi nas áreas comuns*;



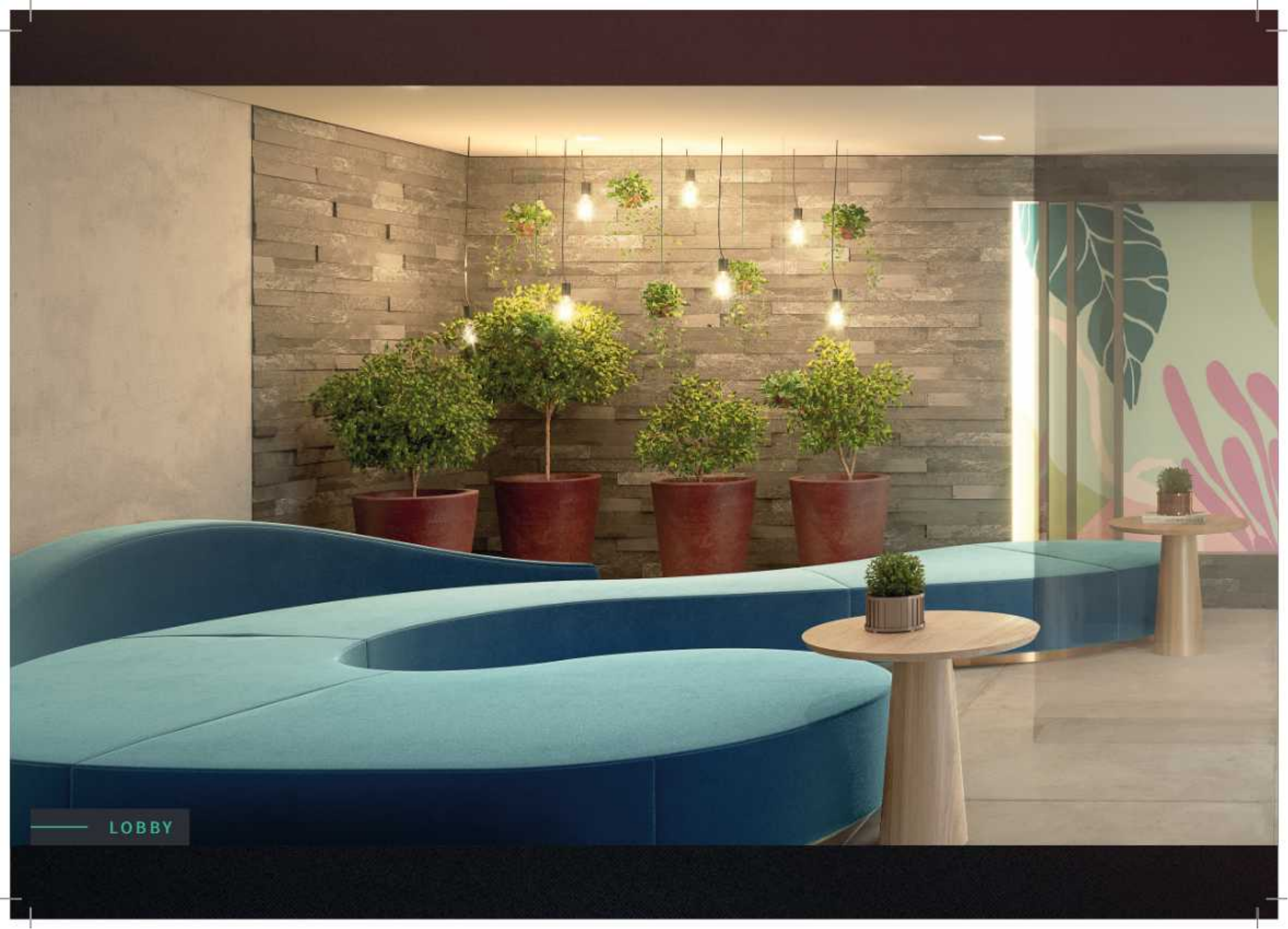
Pontos de recarga para carro elétrico*;

Vagas de Car Wash;

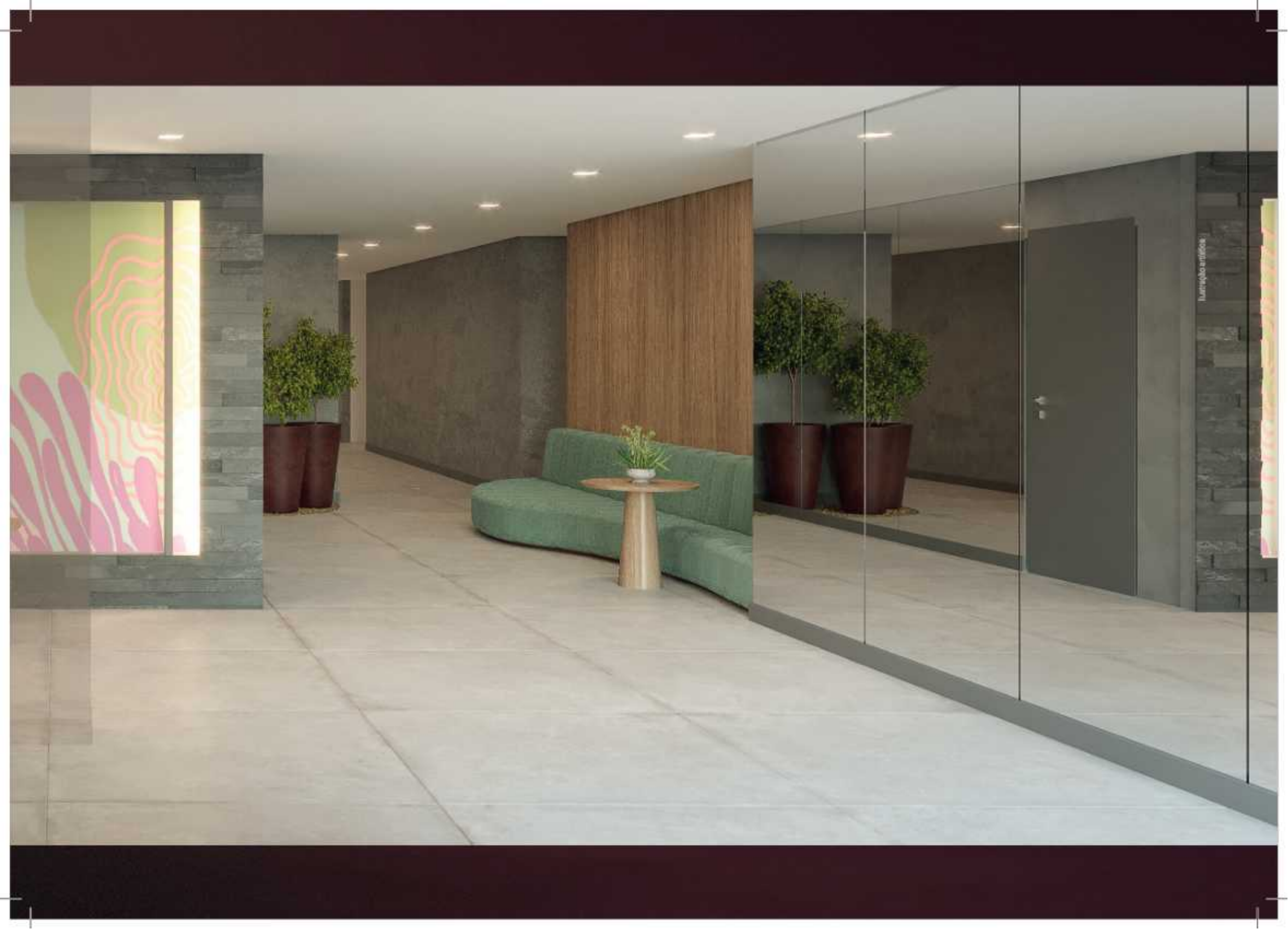
*Conforme memorial descritivo.

E AINDA

- ▶ Gestão de Patrimônio para proprietários e investidores;
- ▶ Locação de Curta e Longa Temporada;
- ▶ Seguro Locação;
- ▶ Gestão de Mobiliário;
- ▶ Vistoria de Unidades Locadas.



LOBBY

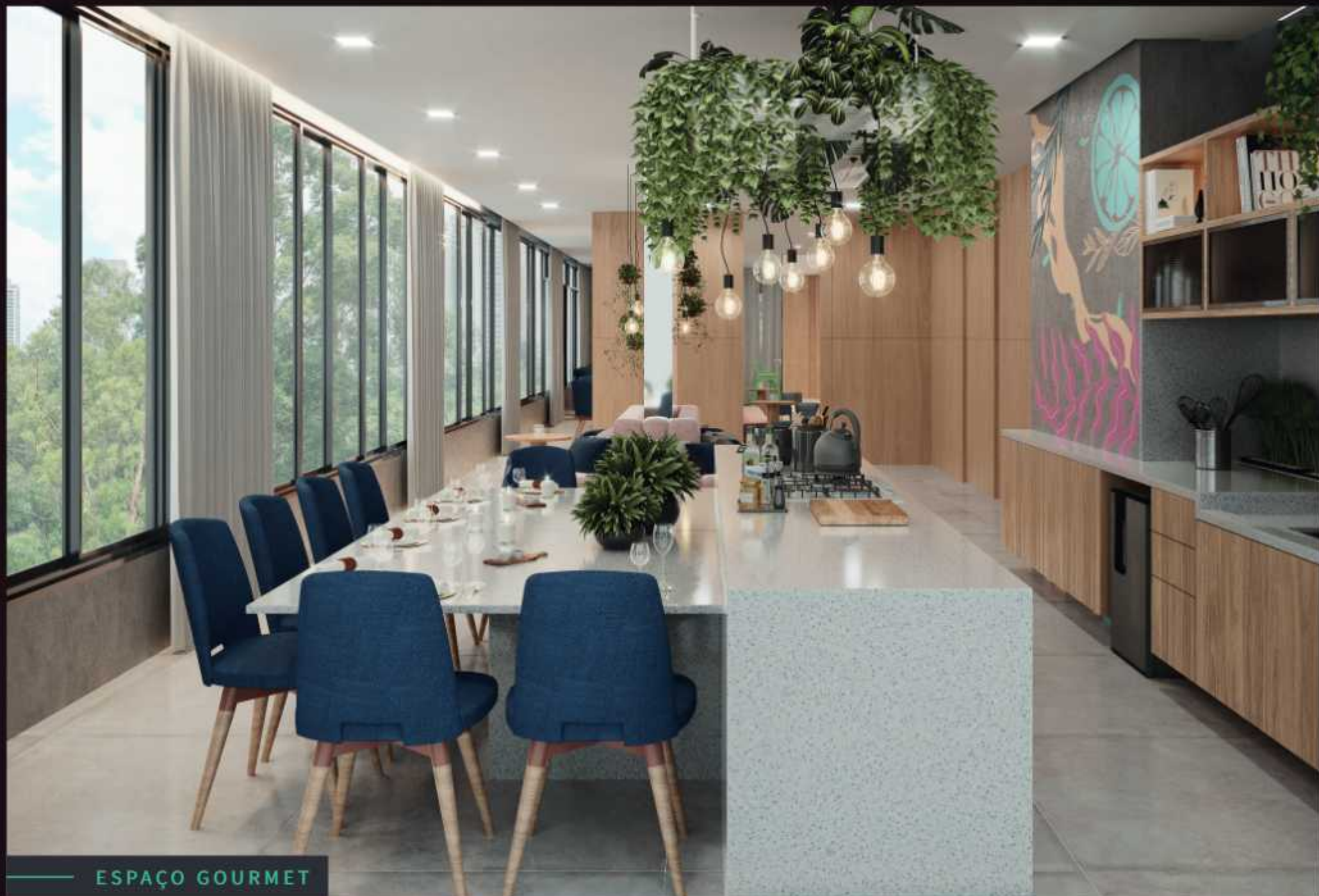


Luminária ambiente



CO-WORKING / LAVANDERIA COLETIVA





ESPAÇO GOURMET



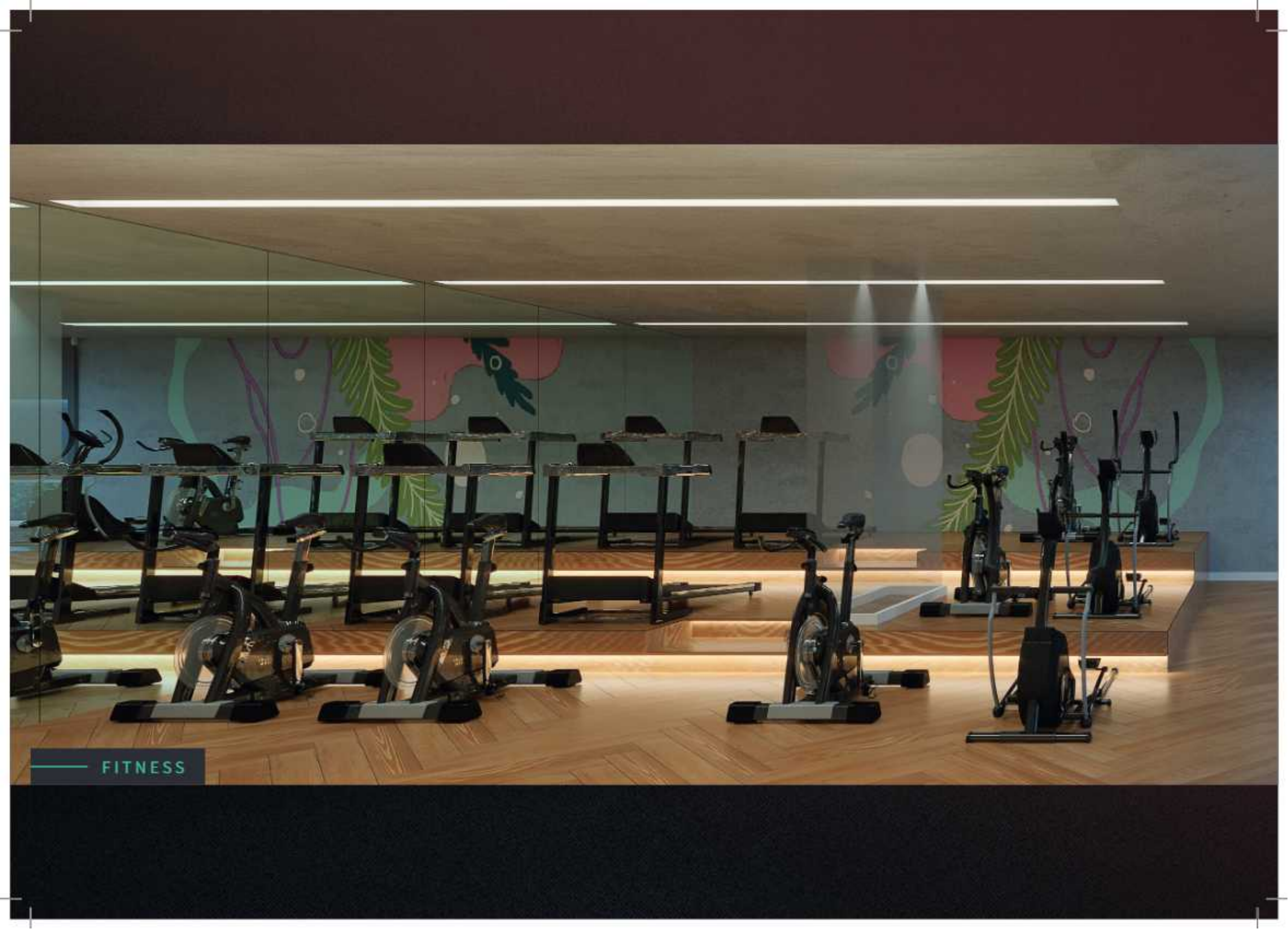
Illustrazione di architetto

VIP SPACE



SALÃO DE FESTAS





FITNESS



Iluminação artística



SALÃO DE JOGOS



CHURRASQUEIRA



GUARDA ENTREGAS



CAR WASH



BICICLETÁRIO



QUADRA



SPA





FIRE PIT / LOUNGE



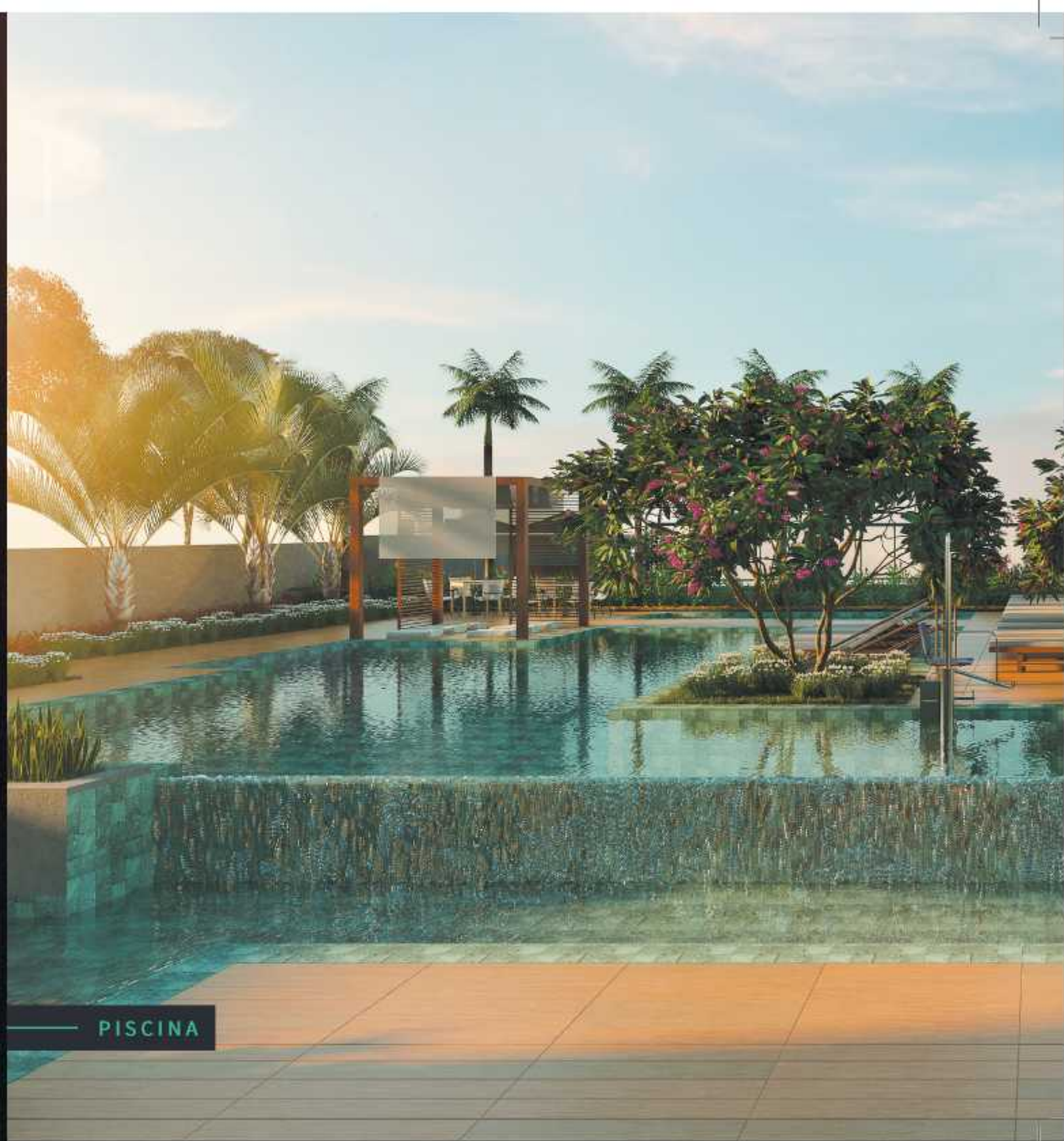
MIRANTE



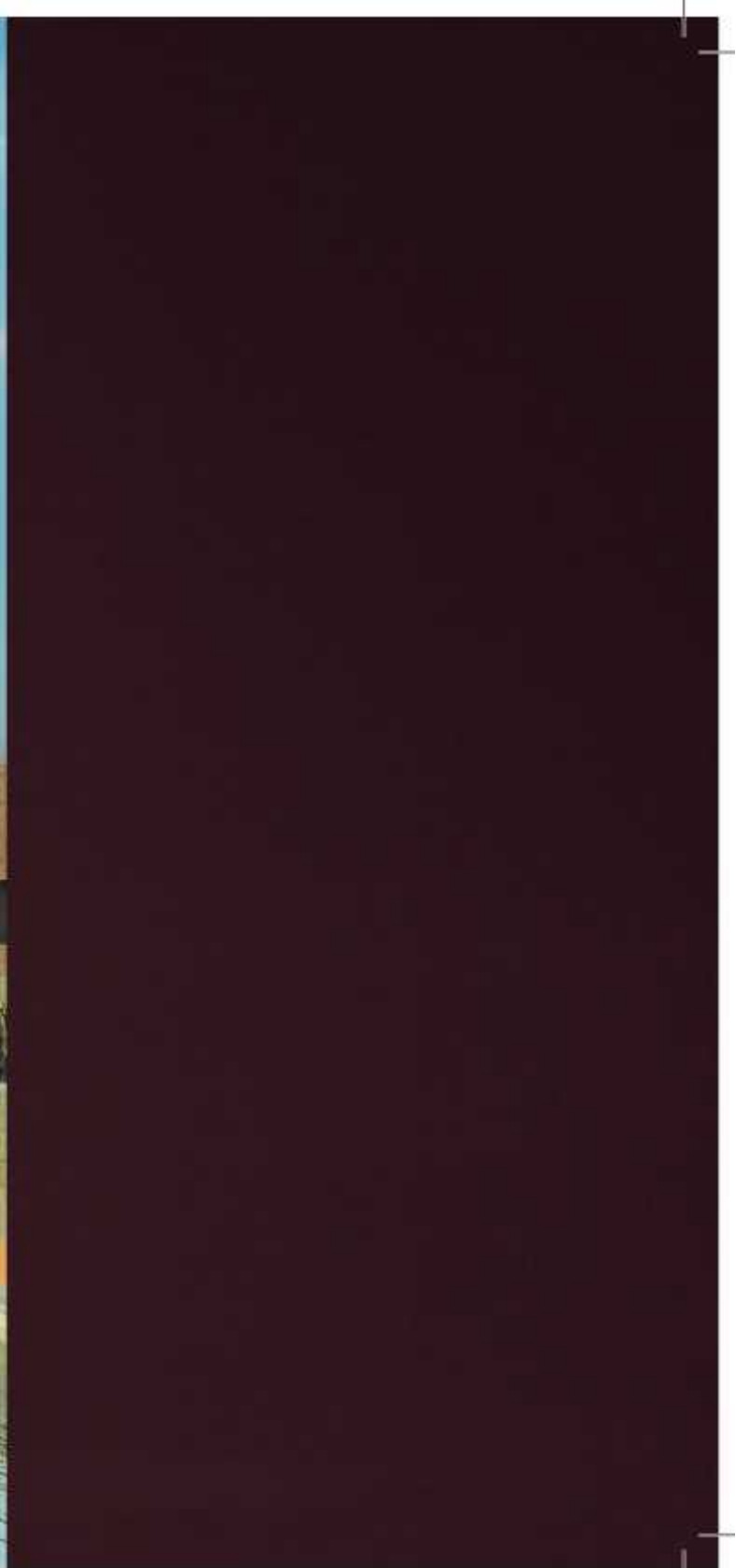
PET PLACE

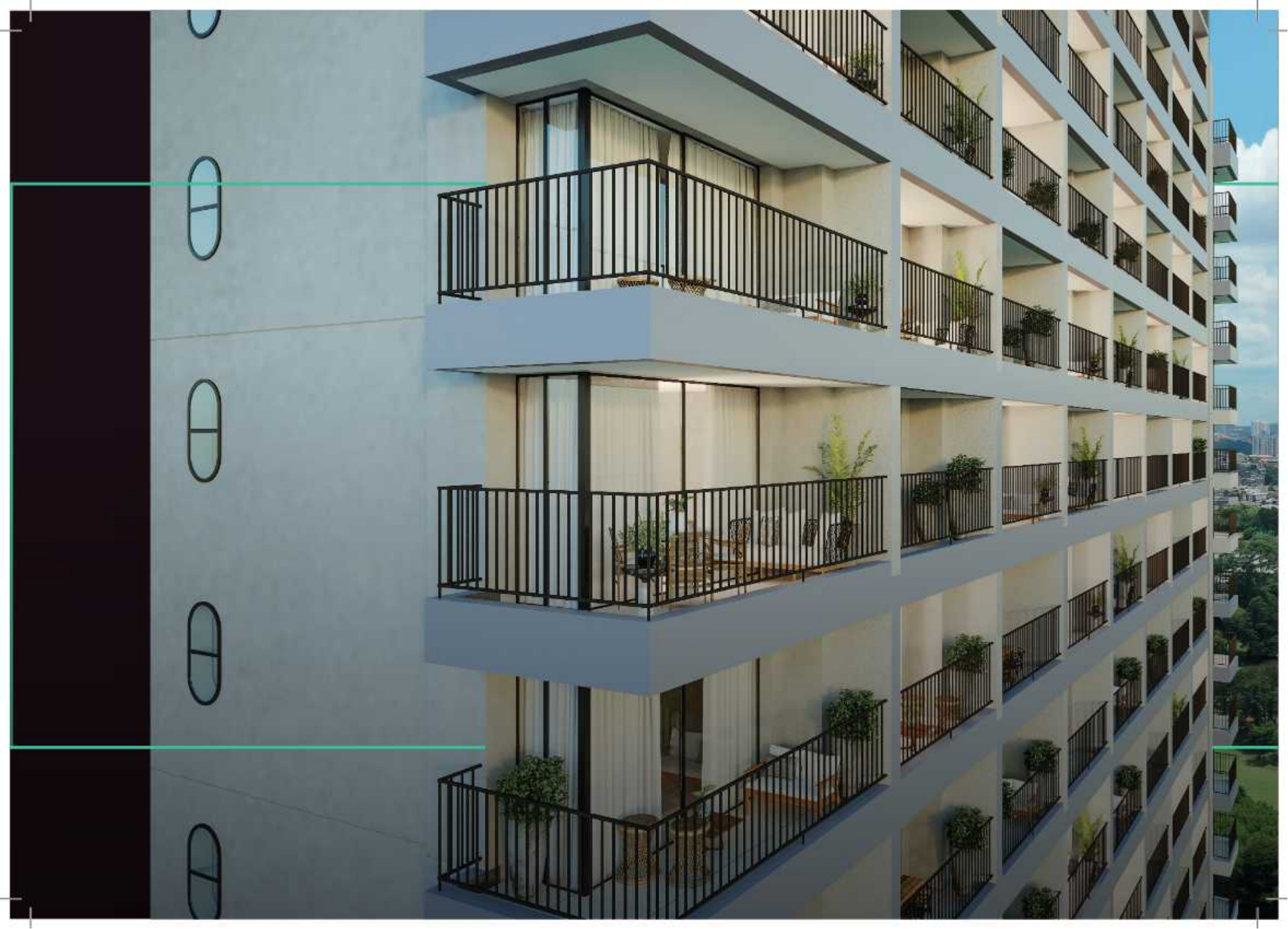


PLAYGROUND



PISCINA





An aerial photograph of a cityscape. In the foreground, there is a lush green golf course with several trees. The middle ground shows a dense residential area with various buildings, including several tall apartment complexes. The background features a clear blue sky with scattered white clouds. The image is framed by a thin teal border.

UMA **VISTA AMPLA**
QUE ABRE OS SEUS
OLHOS PARA **NOVOS**
HORIZONTES.

ATRIBUTOS DOS APARTAMENTOS

STUDIOS DE 31M² A 41M², GARDENS E COBERTURAS
DE 37M² A 106M² COM AMBIENTES INTEGRADOS,
PROJETADO PARA ATENDER UMA NOVA GERAÇÃO QUE
BUSCA UM ESTILO DE VIDA ALIADO A PRATICIDADE E A
COMODIDADE.





Depósito de 2,5m³;



Aquecimento de água
(Aquecimento central à gás);



Preparação para
automação **;



Terraço técnico para
equipamentos de ar
condicionado;



Tomadas USB**;



Fechadura biométrica
digital nas unidades.



Preparação para ar
condicionado**
(carga elétrica e dreno);



Dekor - Opções de
revestimentos, louças
e metais
(Com custo adicional);



Misturador nos
banheiros**;



Ponto para Cooktop
e Forno Elétrico;



Deck e Spa entregue nos
Gardens e Coberturas***;



Serviços Pay-per-use.

*Terão direito a depósito somente as unidades do pavimento Garden de final 1 ao 16, Tipo do 6º ao 16º pavimento de finais 2 ao 13, Tipo do 17º pavimento de final 2 ao 14, Tipo do 18º ao 22º pavimento de final 1 ao 16 e Coberturas;
Conforme memorial descritivo; *Somente nos Gardens de final 2, 5 e 14 e Coberturas de final 5 e 6;

31m²

e

32m²

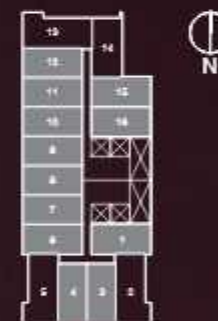
Studio

+ vaga de garagem*
e depósito privativo**

ELEGANTE E
MODERNO



DECORADO 31M²



Rua João Otisque, 183

Os móveis, utensílios e vegetação não fazem parte do contrato. *As unidades Garden de final 2, 5, 13, 14 e Coberturas de final 1 a 6 terão direito a 02 vagas. As demais unidades terão direito a 01 vaga. **Terão direito a depósito apenas as unidades do pavimento Garden de final 1 ao 16, Tipo do 6º ao 16º pavimento de finais 2 ao 13, Tipo do 17º pavimento de final 2 ao 14, Tipo do 18º ao 22º pavimento de final 1 ao 16 e Coberturas. Acabamentos serão entregues conforme Memorial Descritivo do empreendimento. As medidas da planta são de face a face de paredes, sujeitas a variação em decorrência da execução e dos acabamentos a serem utilizados. Sujeito a alteração.



TERRAÇO STUDIO COM VISTA PARA O GOLF



37 m²

a

94 m²

Garden

+1 ou 2 vagas de garagem*
e depósito privativo**

SOFISTICADO E
FUNCIONAL



DECORADO GARDEN



Rua João Oxízque, 183

Os móveis, utensílios e vegetação não fazem parte do contrato. *As unidades Garden de final 2, 5, 13, 14 e Coberturas de final 1 a 6 terão direito a 02 vagas. As demais unidades terão direito a 01 vaga. **Terão direito a depósito apenas as unidades do pavimento Garden de final 1 ao 16, Tipo do 6º ao 16º pavimento de finais 2 ao 13, Tipo do 17º pavimento de final 2 ao 14, Tipo do 18º ao 22º pavimento de final 1 ao 16 e Coberturas. Acabamentos serão entregues conforme Memorial Descritivo do empreendimento. As medidas da planta são de face a face de paredes, sujeitas a variação em decorrência da execução e dos acabamentos a serem utilizados. Sujeito a alteração.

62m²
a
106m²

Cobertura

+ 2 vagas de garagem*
e depósito privativo**

PERSONALIDADE
COM ORIGINALIDADE



DECORADO COBERTURA



Rua João Ovídio, 183

Os móveis, utensílios e vegetação não fazem parte do contrato. *As unidades Garden de final 2, 5, 13, 14 e Coberturas de final 1 a 6 terão direito a 02 vagas. As demais unidades terão direito a 01 vaga. **Terão direito a depósito apenas as unidades do pavimento Garden de final 1 ao 16, Tipo do 6º ao 16º pavimento de finais 2 ao 13, Tipo do 17º pavimento de final 2 ao 14, Tipo do 18º ao 22º pavimento de final 1 ao 16 e Coberturas. Acabamentos serão entregues conforme Memorial Descritivo do empreendimento. As medidas da planta são de face a face de paredes, sujeitas a variação em decorrência da execução e dos acabamentos a serem utilizados. Sujeito a alteração.





SMART GOLF

O SEU **SONHO**
AGORA É **REALIDADE.**

NOSSA HISTÓRIA

UM SÓLIDO GRUPO ANTECIPADOR DE TENDÊNCIAS E COM AMPLO CRESCIMENTO NO SETOR IMOBILIÁRIO. NOSSA MISSÃO É TRANSFORMAR A VIDA DE MUITOS BRASILEIROS POR MEIO DA CONSTRUÇÃO DE SEUS FUTUROS LARES E, JUNTO A ELES, REALIZAR SONHOS E ESCREVER NOVAS HISTÓRIAS.



EKKO GROUP



2011 - ATMOSPHERA 293



2013 - PRIME BELA VISTA



2015 - SPOT 360



2016 - AUTHENTIQ GRANJA VIANA



2016 - URBAN BELA VISTA



2017 - MODERN TOWNHOUSE



2017 - THE HOUSE SÃO FRANCISCO



2018 - POINT VILA YARA



2018 - SMART ALTINO



2018 - BLEND BELA VISTA



2018 - MADERÁ GRANJA VIANA



2019 - SMART 18



2019 - AURUM



2019 - GARDEN SÃO FRANCISCO



2019 - RARITÀ GRANJA VIANA



2020 - VISTA GOLF



2020 - SMART FLOW



2020 - SMART CONNECT



2020 - OUTLINE



2020 - LANDSCAPE



2020 - EKKOLIVE





UM NOVO

CONCEITO DE VIVER

MATERIAL PRELIMINAR SUJEITO A ALTERAÇÕES. As informações contidas neste folheto, não devem ser consideradas como parte integrante de qualquer contrato. As ilustrações, artes, fotos, mobiliário, peças e decoração dos materiais de divulgação têm caráter exclusivamente promocional, o detalhamento dos serviços, equipamentos e acabamentos que fazem parte desse empreendimento constam do Memorial Descritivo de Acabamentos e Áreas Comuns, Memorial de Incorporação, Convenção de Condomínio e do compromisso de compra e venda e seus anexos. A vegetação foi representada em seu porte adulto que será atingido anos após a entrega do empreendimento. O porte da vegetação na entrega será de acordo com o projeto de paisagismo. * Áreas privativas com arredondamentos e sem depósito. Acrescenta-se 2,5m² de depósito para as unidades do pavimento Garden de final 1 ao 16, Tipo do 6º ao 16º pavimento de finais 2 ao 13, Tipo do 17º pavimento de final 2 ao 14, Tipo do 18º ao 22º pavimento de final 1 ao 16 e Coberturas. Consultar Quadros de áreas conforme NBR 12721. **Somente Coberturas e Gardens finais 02, 05, 13 e 14 terão direito a 2 vagas, os demais terão direito a 1 vaga. As medidas da planta são de face a face de paredes, sujeitas a variação em decorrência da execução e dos acabamentos a serem utilizados. Spa e Deck serão ofertados como kit a ser adquirido posteriormente pelo proprietário no sistema de personalização. Ekko Vendas LTDA. – ME – Creci J-34937. Impresso em dezembro de 2020.

Agência

 US AGENCY



ekkogroup.com.br

 [ekkogroupoficial](https://www.instagram.com/ekkogroupoficial)

 [ekkogroupoficial](https://www.facebook.com/ekkogroupoficial)

 [ekko group](https://www.linkedin.com/company/ekko-group)