

O LANÇAMENTO MAIS AGUARDADO
DA ZONA SUL CHEGOU!

RESIDENCIAL

 **MIRAI**

GUARAPIRANGA

MATERIAL DE TREINAMENTO

USO EXCLUSIVO PARA INFORMAÇÃO DOS CORRETORES. SUJEITO A ALTERAÇÕES.
NÃO PODE SER USADO COMERCIALMENTE.





Profissionais experientes



15 cidades no Brasil



+ de 4.000 unidades entregues e em construção



+ de 27.000 unidades em desenvolvimento



+ de 113.000m² de área construída equivalente a 11 campos de futebol

SUGOI CONSTRUTORA S.A.

EXPERIÊNCIA, QUALIDADE E COMPROMISSO.

Focados na gestão e administração de empreendimentos residenciais de padrão médio e econômico, nós da SUGOI buscamos modernidade e conforto em todos os nossos projetos e investimos em uma administração experiente e profissional.

Temos presença marcante e consolidada no ramo imobiliário, com profissionais que contam com mais de 30 anos de experiência em gestão e atuação no promissor segmento da primeira moradia. Somos reconhecidos por oferecer produtos com excelente qualidade e melhor custo-benefício do mercado. Além disso, nossos projetos inteligentes apostam em segurança, conforto e inovação aliados a um preço acessível.

Prezamos por uma governança corporativa e transparente nas relações com o mercado, clientes e investidores, promovendo a fiscalização em cada etapa do projeto e monitorando o processo físico e financeiro da construção.

Atualmente temos presença marcante em 15 cidades brasileiras sendo 14 cidades no Estado de São Paulo, são elas: São Paulo, Guarulhos, Mauá, Santo André, Francisco Morato, Franco da Rocha, Itapeverica da Serra, Caçapava, Salto, Paulínia, Campinas, Itapetininga, Mirassol, São José do Rio Preto e no Estado do Acre na cidade de Rio Branco. A SUGOI já oferece mais de 4.000 unidades entregues e em construção e mais de 27.000 unidades em desenvolvimento.

É assim, unindo experiência entre compradores e vendedores, que nosso time trabalha a abordagem profissional com um toque pessoal e amigável.

MISSÃO E FOCO

- Oferecer produtos de qualidade, com o melhor custo-benefício do mercado.
- Projetos inteligentes que apostam em segurança, conforto e inovação a preços acessíveis.
- Atuar no segmento mais promissor do mercado: o de primeira moradia.

EXPERTISE

- Administração experiente e profissional, com background financeiro e operacional.
- Governança corporativa e transparência nas relações com o mercado, clientes e investidores.
- Capacidade instalada para execução de obras.

DIFERENCIAIS

- Network em diversas capitais brasileiras e nos principais polos regionais, possibilitando maior facilidade de busca por terrenos diferenciados no mercado.
- Acompanhamento de todas as fases construtivas, com diligência operacional e financeira de todos os projetos e sobre as parceiras, visando a qualidade do produto feito especialmente para o cliente SUGOI.
- Subscrição das hipotecas, cobrança e repasse.
- Monitoramento do processo físico e financeiro da construção.



Certificados de Garantia SUGOI

MAPA DE ATUAÇÃO



EMPREENDIMENTOS NO ACRE

15 Rio Branco

EMPREENDIMENTOS EM SÃO PAULO

- | | |
|------------------------|--------------------------|
| 1 Caçapava | 8 Mauá |
| 2 Campinas | 9 Mirassol |
| 3 Francisco Morato | 10 Paulínia |
| 4 Franco da Rocha | 11 Salto |
| 5 Guarulhos | 12 Santo André |
| 6 Itapecerica da Serra | 13 São José do Rio Preto |
| 7 Itapetininga | 14 São Paulo |

ETAPAS DO RELACIONAMENTO COM O CLIENTE



**TRANSPARÊNCIA
EM TODO PROCESSO**



CANAIS DE RELACIONAMENTO COM O CLIENTE

A SUGOI disponibiliza vários canais de relacionamento com os seus clientes.

Você poderá tirar suas dúvidas sobre contratos, segunda via de boletos e ainda acompanhar as obras do seu imóvel, tudo direto no seu computador ou celular.

Veja a seguir todos os nossos canais disponíveis pra você!

Exclusividade em nosso site



Acesse o site



sugois.com.br



Siga-nos nas redes sociais:



@sugoi.construtora



@sugoiconstrutora



@sugoiconstrutorasa



@sugoi-construtora

Email:



atendimento@sugois.com.br



Atendimento direto com a construtora.
O horário de atendimento é das 9h às 18h
de segunda a sexta-feira.

Informações
ligue gratuitamente:



0800 900-0900

Atendimento Whatsapp:

TIRE SUAS DÚVIDAS
11 93216 6777



 SUGOI

BREVE
LANÇAMENTO



MIRAI CAMPINAS JARDIM DO LAGO
CAMPINAS | SP
480 UNIDADES

LANÇAMENTO



MIRAI GUARAPIRANGA
SÃO PAULO | SP
1.180 UNIDADES

LANÇAMENTO



MIRAI PARQUE DO CARMO
SÃO PAULO | SP
1.722 UNIDADES

OBRAS



VILLAGIO PARQUE VITÓRIA
FRANCO DA ROCHA | SP
142 UNIDADES

OBRAS
ACCELERADAS



VIDA & ALEGRIA
SÃO PAULO | SP
2.396 UNIDADES

OBRAS
ACCELERADAS



SPORTS GARDENS
RIO BRANCO | AC
1.016 UNIDADES

ENTREGUE



BOM RETIRO
PAULÍNIA | SP
1.320 UNIDADES

ENTREGUE



VARANDAS JARDIM DO LAGO
CAMPINAS | SP
266 UNIDADES

ENTREGUE



VISTA CANTAREIRA
GUARULHOS | SP
200 UNIDADES

ENTREGUE



MONTE SERRAT
SALTO | SP
180 UNIDADES

RESIDENCIAL



MIRAI

GUARAPIRANGA



**Viver ao lado da natureza
com lazer e infraestrutura
completa: Uma realidade
que cabe no seu bolso!**

Chegou a hora que você mais esperava! Realize o sonho de viver ao lado da Represa e do Parque Guarapiranga, cercado de comodidade, segurança e muito lazer com destaque para piscina, infraestrutura completa da região e acesso aos principais corredores urbanos da cidade. Tudo isso com o melhor preço e parcelas que cabem no seu bolso.

Imagens preliminares, meramente ilustrativas e não compõe o material de vendas e o de qualquer promoção, servindo apenas para divulgar a ideia de seu idealizador. Os acabamentos e equipamentos do empreendimento serão entregues conforme Memorial Descritivo que integra o instrumento de aquisição. Todas as condições aqui estabelecidas estão sujeitas a alteração sem aviso prévio ou anuência dos interessados. Material preliminar destinado a pesquisa de mercado.

REPRESA GUARAPIRANGA

**QUALIDADE DE VIDA E MUITA EMOÇÃO
PARA TODAS AS IDADES E EM QUALQUER
ESTAÇÃO DO ANO**



A **Represa Guarapiranga** está localizada na região sul da cidade. É um reservatório para o abastecimento de água potável situado na divisa entre os municípios de São Paulo, Itapeverica da Serra e Embu-Guaçu. Lá é possível praticar uma variedade de esportes aquáticos como Wakeboard, Stand Up Paddle, Windsurf e Vela em Clubes e Escolas de Esportes Náuticos espalhados pela região.

PARQUE GUARAPIRANGA

**UMA GIGANTESCA ÁREA VERDE,
PERFEITA PARA O LAZER
DE SUA FAMÍLIA**



Inaugurado em 1999 na Zona Sul da cidade de São Paulo, o **Parque Ecológico do Guarapiranga** tem como objetivo fundamental preservar a fauna e flora existentes na região, além de despertar a consciência ambiental nos mais de 370 mil visitantes que recebe durante todo ano, principalmente a população do entorno. São 250 hectares onde o visitante encontra trilhas pela natureza e proporciona aos visitantes atividades diversas em meio à vegetação nativa, replantada e remanescentes de Mata Atlântica.



MAPA DA REGIÃO



INFRAESTRUTURA

TUDO O QUE VOCÊ PRECISA PARA O SEU DIA A DIA. TRANSPORTE, COMÉRCIO, SERVIÇOS E LAZER



METRÔ SANTO AMARO
LINHA 5 (LILÁS)



SHOPPING FIESTA



SUB PREFEITURA DO M'BOI MIRIM



TENDA ATACADO



ESTAÇÃO CPTM SOCORRO



ATACADÃO SANTO AMARO



COLÉGIO ELIAS ZARZUR



CENTRO UNIVERSITÁRIO SENAC SANTO AMARO



HOSPITAL REGIONAL SUL



UNINOVE SANTO AMARO



ESTAÇÃO CPTM JURUBATUBA



CORREDOR DE ÔNIBUS NA AV. GUARAPIRANGA



FICHA TÉCNICA

Condomínio 01

PRODUTO: Residencial Mirai Guarapiranga

ENDEREÇO: Av. Guarapiranga nº1.553 - São Paulo | SP

ÁREA TOTAL DO TERRENO: 11.626,42 m²

TORRES: 7 torres

ELEVADORES: 2 elevadores em cada torre

TOTAL DE UNIDADES: 687 unidades, sendo 21 unidades PCD

TIPOLOGIA: 2 DORMS - 35,67m² | 35,71m²
35,88m² | 35,92m² | 35,97m² | 36,18m²

1 DORM - 35,88m² (PCD) | 36,18m² (PCD)

PAVIMENTOS: Torres 01, 02, 03, 04 e 05: Térreo + 9 Pavimentos Tipo + Barrilete + Cobertura
Torres 06 e 07: Pavimento Inferior (-1) + Térreo + 9 Pavimentos Tipo + Barrilete + Cobertura

VAGA DE GARAGEM: 278 vagas, sendo 273 vagas simples + 5 vagas PCD

ÁREA DE LAZER:

Piscina Adulto e Infantil com Deck, Salão para Festas, Fitness Interno, Fitness Externo, Brinquedoteca, Salão para Jogos, Bicicletário, Churrasqueira, Playground, Quadra Gramada.

REALIZAÇÃO:

SUGOI Construtora S.A.



Perspectiva artística da Fachada do Empreendimento

Imagens preliminares, meramente ilustrativas e não compõe o material de vendas e o de qualquer promoção, servindo apenas para divulgar a ideia de seu idealizador. Os acabamentos e equipamentos do empreendimento serão entregues conforme Memorial Descritivo que integra o instrumento de aquisição. Todas as condições aqui estabelecidas estão sujeitas a alteração sem aviso prévio ou anuência dos interessados. Material preliminar destinado a pesquisa de mercado.

SUA VIDA MAIS PERTO DE TUDO QUE VOCÊ SEMPRE SONHO!



Perspectiva artística do Empreendimento.

A perspectiva artística do empreendimento, áreas externas e vegetação são meramente ilustrativas e podem sofrer alterações a qualquer tempo sem aviso prévio. As áreas privativas e comuns do empreendimento serão entregues de acordo com o Memorial Descritivo.



IMPLANTAÇÃO | TÉRREO



Perspectiva artística da implantação.

Avenida Guarapiranga

Implantação | Condomínio 1 Pavimento Térreo

- 1 - Torre 1 - Edifício Horizonte
- 2 - Torre 2 - Edifício Triunfo
- 3 - Torre 3 - Edifício Sonho
- 4 - Torre 4 - Edifício Estrela
- 5 - Torre 5 - Edifício Alvorada
- 6 - Torre 6 - Edifício Destino
- 7 - Torre 7 - Edifício Miragem
- 1 - Portaria - Acesso de Pedestre
- 2 - Acesso de Veículos
- 3 - Churrasqueira
- 4 - Piscina Adulto e Infantil
- 5 - Playground
- 6 - Quadra Gramada
- 7 - Fitness Externo
- 8 - Fitness
- 9 - Salão de Festas
- 10 - Salão de Jogos
- 11 - Brinquedoteca
- 12 - Vagas PCD
- 13 - Edifício Garagem



Imagens preliminares, meramente ilustrativas e não compõe o material de vendas e o de qualquer promoção, servindo apenas para divulgar a ideia de seu idealizador. Os acabamentos e equipamentos do empreendimento serão entregues conforme Memorial Descritivo que integra o instrumento de aquisição. Todas as condições aqui estabelecidas estão sujeitas a alteração sem aviso prévio ou anuência dos interessados. Material preliminar destinado a pesquisa de mercado.

IMPLANTAÇÃO | PAVIMENTO INFERIOR

Avenida Guarapiranga



Perspectiva artística da implantação.

Implantação | Condomínio 1 Pavimento Inferior

- 6** - Torre 6 - Edifício Destino
- 7** - Torre 7 - Edifício Miragem
- 1** - Brinquedoteca
- 2** - Salão de Jogos
- 3** - Salão de Festas
- 4** - Vestiário de Funcionário
- 5** - Bicicletário
- 6** - Edifício Garagem



Imagens preliminares, meramente ilustrativas e não compõe o material de vendas e o de qualquer promoção, servindo apenas para divulgar a ideia de seu idealizador. Os acabamentos e equipamentos do empreendimento serão entregues conforme Memorial Descritivo que integra o instrumento de aquisição. Todas as condições aqui estabelecidas estão sujeitas a alteração sem aviso prévio ou anuência dos interessados. Material preliminar destinado a pesquisa de mercado.



Perspectiva artística do Living, Cozinha e Área de Serviço

Imagens preliminares, meramente ilustrativas e não compõe o material de vendas e o de qualquer promoção, servindo apenas para divulgar a ideia de seu idealizador. Os acabamentos e equipamentos do empreendimento serão entregues conforme Memorial Descritivo que integra o instrumento de aquisição. Todas as condições aqui estabelecidas estão sujeitas a alteração sem aviso prévio ou anuência dos interessados. Material preliminar destinado a pesquisa de mercado.

**PRATICIDADE,
CONFORTO
E PERSONALIDADE
PARA VOCÊ E SUA
FAMÍLIA**





Ilustração artística da planta do apartamento com 35,71m²

2 dorms

35,71m² PRIVATIVOS

- Ventilação e iluminação natural deixando os ambientes mais aconchegantes.
- Piso cerâmico no banheiro, área de serviço e cozinha.





2 dorms

35,67m² PRIVATIVOS

- Ventilação e iluminação natural deixando os ambientes mais aconchegantes.
- Piso cerâmico no banheiro, área de serviço e cozinha.









CONDOMÍNIO 1 | QUADRO DE ÁREAS

TORRE 1	PAV	FINAL/ÁREAS EM M ²									
		1	2	3	4	5	6	7	8	9	10
	INFERIOR (-1)	N/A	N/A	N/A	N/A	N/A	N/A	N/A	N/A	N/A	N/A
	TÉRREO	35,92	35,88	36,18	35,88	35,92	35,92	35,88	A. TÉCNICA	35,88	FITNESS
	1 AO 9	35,71	35,67	35,97	35,67	35,71	35,71	35,67	35,97	35,67	35,71

TORRE 2	PAV	FINAL/ÁREAS EM M ²									
		1	2	3	4	5	6	7	8	9	10
	INFERIOR (-1)	N/A	N/A	N/A	N/A	N/A	N/A	N/A	N/A	N/A	N/A
	TÉRREO	35,92	35,88	36,18	35,88	35,92	S. JOGOS	35,88	A. TÉCNICA	35,88	S. FESTAS
	1 AO 9	35,71	35,67	35,97	35,67	35,71	35,71	35,67	35,97	35,67	35,71

TORRE 3	PAV	FINAL/ÁREAS EM M ²									
		1	2	3	4	5	6	7	8	9	10
	INFERIOR (-1)	N/A	N/A	N/A	N/A	N/A	N/A	N/A	N/A	N/A	N/A
	TÉRREO	35,92	35,88	36,18	35,88	35,92	BRINQUED	35,88	A. TÉCNICA	35,88	35,92
	1 AO 9	35,71	35,67	35,97	35,67	35,71	35,71	35,67	35,97	35,67	35,71

LEGENDA

 PCD: 35,88	 35,67	 35,71	 36,18
 PCD: 36,18	 35,92	 35,97	 35,88
 ÁREA TÉCNICA / ÁREA DE LAZER			



CONDOMÍNIO 1 | QUADRO DE ÁREAS

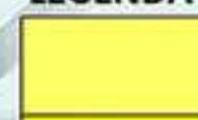








TORRE 4	PAV	FINAL/ÁREAS EM M ²									
		1	2	3	4	5	6	7	8	9	10
	INFERIOR (-1)	N/A	N/A	N/A	N/A	N/A	N/A	N/A	N/A	N/A	N/A
	TÉRREO	35,92	35,88	36,18	35,88	35,92	FITNESS	35,88	A. TÉCNICA	35,88	35,92
	1 AO 9	35,71	35,67	35,97	35,67	35,71	35,71	35,67	35,97	35,67	35,71

TORRE 5	PAV	FINAL/ÁREAS EM M ²									
		1	2	3	4	5	6	7	8	9	10
	INFERIOR (-1)	N/A	N/A	N/A	N/A	N/A	N/A	N/A	N/A	N/A	N/A
	TÉRREO	35,92	35,88	36,18	35,88	35,92	35,92	35,88	A. TÉCNICA	35,88	35,92
	1 AO 9	35,71	35,67	35,97	35,67	35,71	35,71	35,67	35,97	35,67	35,71

TORRE 6	PAV	FINAL/ÁREAS EM M ²									
		1	2	3	4	5	6	7	8	9	10
	INFERIOR (-1)	N/A	N/A	N/A	BRINQUED	S. JOGOS	N/A	N/A	N/A	A. TÉCNICA	S. FESTAS
	TÉRREO	35,92	35,88	36,18	35,88	35,92	S. FESTAS	35,88	A. TÉCNICA	35,88	35,92
	1 AO 9	35,71	35,67	35,97	35,67	35,71	35,71	35,67	35,97	35,67	35,71

TORRE 7	PAV	FINAL/ÁREAS EM M ²									
		1	2	3	4	5	6	7	8	9	10
	INFERIOR (-1)	N/A	N/A	N/A	A. TÉCNICA	A. TÉCNICA	N/A	N/A	N/A	BICICLET.	BICICLET.
	TÉRREO	35,92	35,88	A. TÉCNICA	35,88	35,92	35,92	35,88	36,18	35,88	35,92
	1 AO 9	35,71	35,67	35,97	35,67	35,71	35,71	35,67	35,97	35,67	35,71

LEGENDA

	PCD: 35,88		35,67		35,71		36,18
	PCD: 36,18		35,92		35,97		35,88
					ÁREA TÉCNICA / ÁREA DE LAZER		



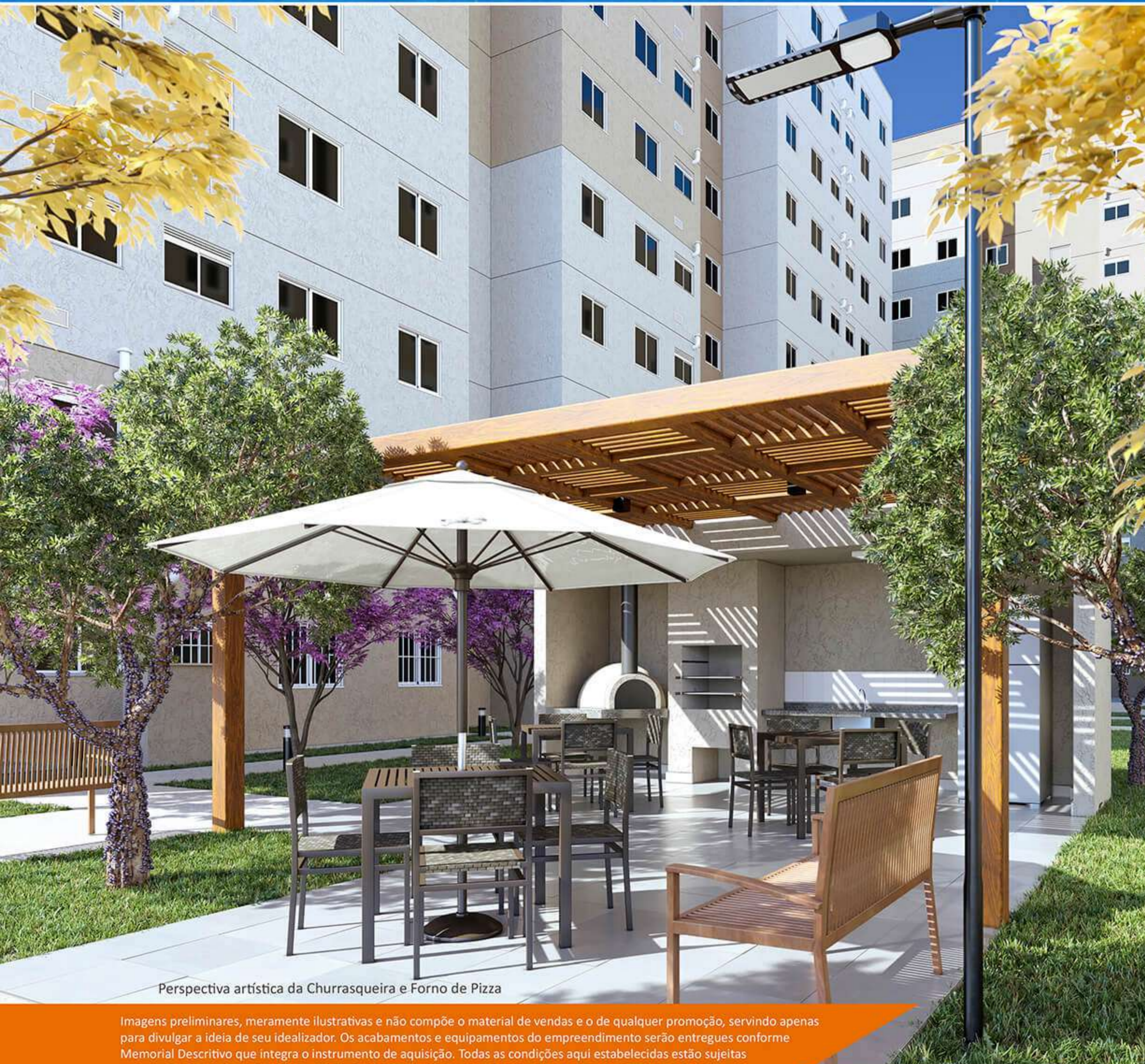


Perspectiva artística da Piscina Adulto e Infantil. Não segue medidas oficiais de competição.

Imagens preliminares, meramente ilustrativas e não compõe o material de vendas e o de qualquer promoção, servindo apenas para divulgar a ideia de seu idealizador. Os acabamentos e equipamentos do empreendimento serão entregues conforme Memorial Descritivo que integra o instrumento de aquisição. Todas as condições aqui estabelecidas estão sujeitas a alteração sem aviso prévio ou anuência dos interessados. Material preliminar destinado a pesquisa de mercado.

**RELAXE NA PISCINA
ADULTO ENQUANTO
AS CRIANÇAS SE
DIVERTEM NA INFANTIL**





Perspectiva artística da Churrasqueira e Forno de Pizza

CHURRASQUEIRA E FORNO DE PIZZA PARA CELEBRAR COM A FAMÍLIA E OS AMIGOS



Imagens preliminares, meramente ilustrativas e não compõe o material de vendas e o de qualquer promoção, servindo apenas para divulgar a ideia de seu idealizador. Os acabamentos e equipamentos do empreendimento serão entregues conforme Memorial Descritivo que integra o instrumento de aquisição. Todas as condições aqui estabelecidas estão sujeitas a alteração sem aviso prévio ou anuência dos interessados. Material preliminar destinado a pesquisa de mercado.



Perspectiva artística do Playground

Imagens preliminares, meramente ilustrativas e não compõe o material de vendas e o de qualquer promoção, servindo apenas para divulgar a ideia de seu idealizador. Os acabamentos e equipamentos do empreendimento serão entregues conforme Memorial Descritivo que integra o instrumento de aquisição. Todas as condições aqui estabelecidas estão sujeitas a alteração sem aviso prévio ou anuência dos interessados. Material preliminar destinado a pesquisa de mercado.

DIVERSÃO AO AR LIVRE PARA AS CRIANÇAS NO PLAYGROUND





Perspectiva artística do Fitness Externo.

Imagens preliminares, meramente ilustrativas e não compõe o material de vendas e o de qualquer promoção, servindo apenas para divulgar a ideia de seu idealizador. Os acabamentos e equipamentos do empreendimento serão entregues conforme Memorial Descritivo que integra o instrumento de aquisição. Todas as condições aqui estabelecidas estão sujeitas a alteração sem aviso prévio ou anuência dos interessados. Material preliminar destinado a pesquisa de mercado.

EXERCITE-SE AO AR LIVRE NA ÁREA DE FITNESS EXTERNO





Perspectiva artística da Quadra Gramada. Não segue medidas oficiais de competição

FUTEBOL COM AMIGOS E VIZINHOS NA QUADRA GRAMADA



Imagens preliminares, meramente ilustrativas e não compõe o material de vendas e o de qualquer promoção, servindo apenas para divulgar a ideia de seu idealizador. Os acabamentos e equipamentos do empreendimento serão entregues conforme Memorial Descritivo que integra o instrumento de aquisição. Todas as condições aqui estabelecidas estão sujeitas a alteração sem aviso prévio ou anuência dos interessados. Material preliminar destinado a pesquisa de mercado.



Perspectiva artística do Salão para Jogos

DIVERSÃO ENTRE FAMÍLIA E AMIGOS NO SALÃO PARA JOGOS



Imagens preliminares, meramente ilustrativas e não compõe o material de vendas e o de qualquer promoção, servindo apenas para divulgar a ideia de seu idealizador. Os acabamentos e equipamentos do empreendimento serão entregues conforme Memorial Descritivo que integra o instrumento de aquisição. Todas as condições aqui estabelecidas estão sujeitas a alteração sem aviso prévio ou anuência dos interessados. Material preliminar destinado a pesquisa de mercado.



Perspectiva artística para o Fitness Interno

Imagens preliminares, meramente ilustrativas e não compõe o material de vendas e o de qualquer promoção, servindo apenas para divulgar a ideia de seu idealizador. Os acabamentos e equipamentos do empreendimento serão entregues conforme Memorial Descritivo que integra o instrumento de aquisição. Todas as condições aqui estabelecidas estão sujeitas a alteração sem aviso prévio ou anuência dos interessados. Material preliminar destinado a pesquisa de mercado.

**MANTENHA A SAÚDE
EM DIA NA ÁREA DE
FITNESS INTERNO**



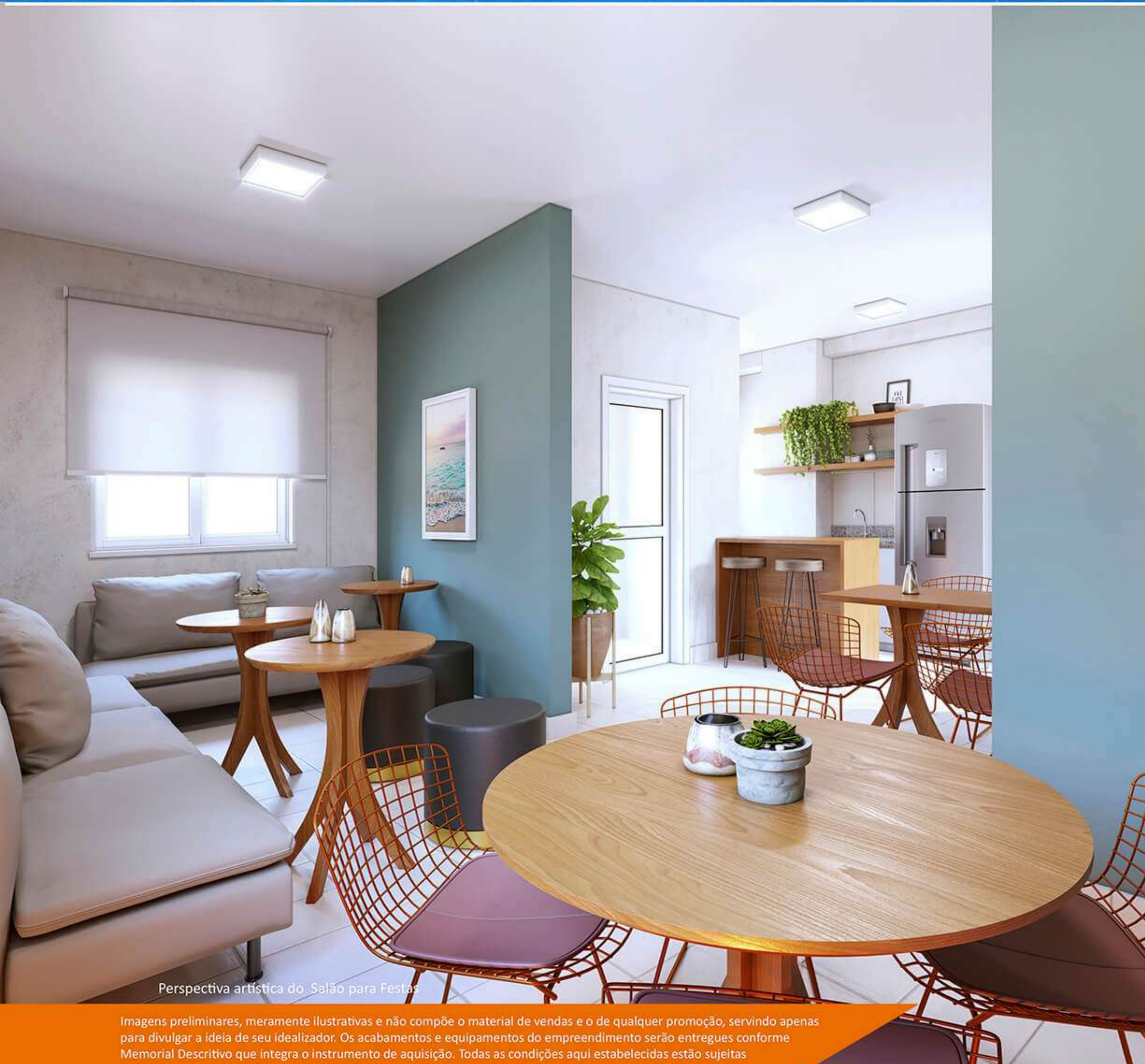


Perspectiva artística para a Brinquedoteca

Imagens preliminares, meramente ilustrativas e não compõe o material de vendas e o de qualquer promoção, servindo apenas para divulgar a ideia de seu idealizador. Os acabamentos e equipamentos do empreendimento serão entregues conforme Memorial Descritivo que integra o instrumento de aquisição. Todas as condições aqui estabelecidas estão sujeitas a alteração sem aviso prévio ou anuência dos interessados. Material preliminar destinado a pesquisa de mercado.

DIVERSÃO GARANTIDA NO ESPAÇO PARA A BRINQUEDOTECA



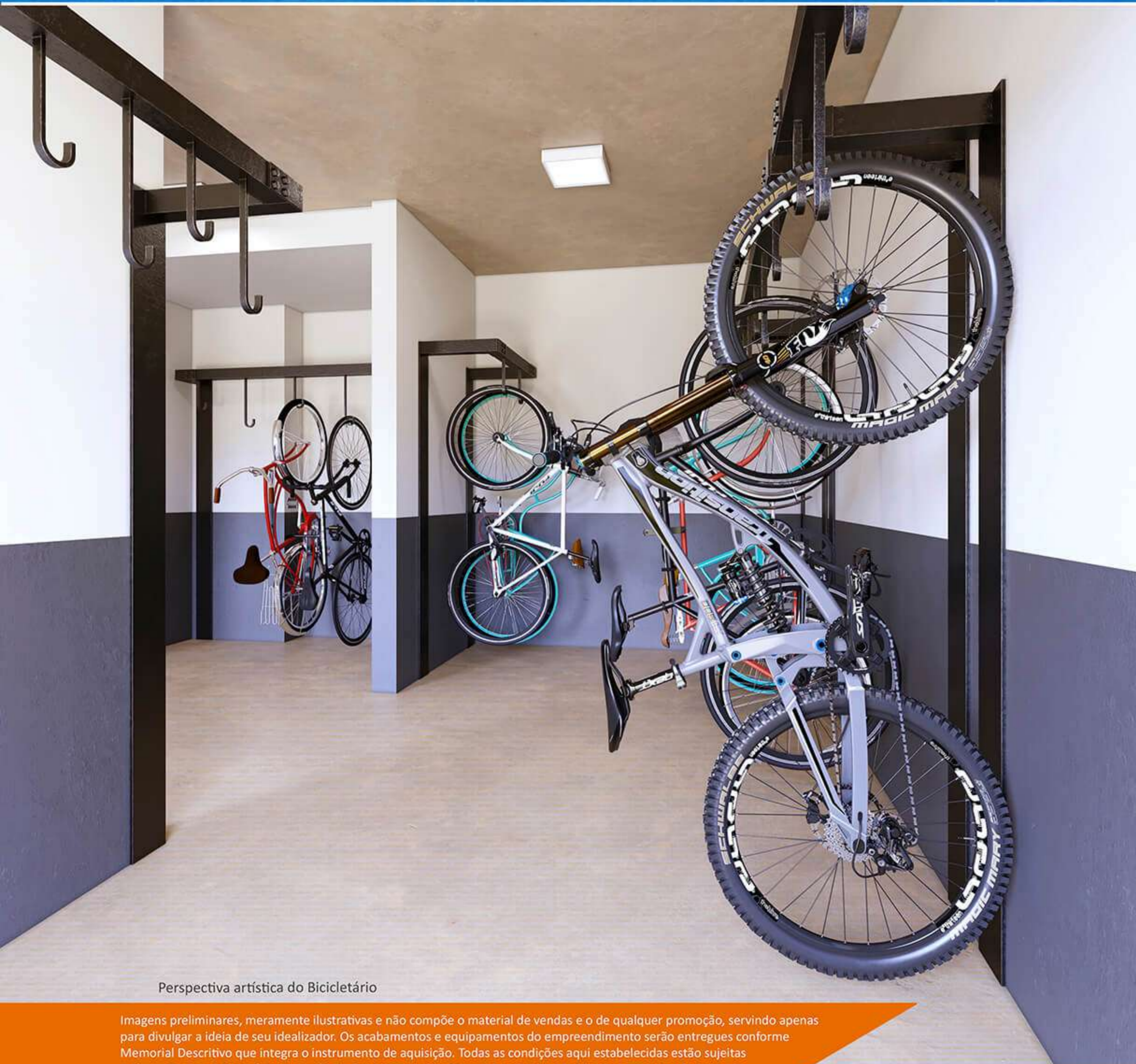


Perspectiva artística do Salão para Festas

ESPAÇO PERFEITO PARA RECEPÇÕES E REALIZAÇÃO DE FESTAS



Imagens preliminares, meramente ilustrativas e não compõe o material de vendas e o de qualquer promoção, servindo apenas para divulgar a ideia de seu idealizador. Os acabamentos e equipamentos do empreendimento serão entregues conforme Memorial Descritivo que integra o instrumento de aquisição. Todas as condições aqui estabelecidas estão sujeitas a alteração sem aviso prévio ou anuência dos interessados. Material preliminar destinado a pesquisa de mercado.



Perspectiva artística do Bicicletário

Imagens preliminares, meramente ilustrativas e não compõe o material de vendas e o de qualquer promoção, servindo apenas para divulgar a ideia de seu idealizador. Os acabamentos e equipamentos do empreendimento serão entregues conforme Memorial Descritivo que integra o instrumento de aquisição. Todas as condições aqui estabelecidas estão sujeitas a alteração sem aviso prévio ou anuência dos interessados. Material preliminar destinado a pesquisa de mercado.

BICICLETÁRIO PARA ESTACIONAR SUA BIKE COM COMODIDADE E SEGURANÇA



DIFERENCIAIS SUGOI



Piso e rodapé Cerâmico

Será entregue na cozinha, área de serviço e banheiros.



Bancada

Será entregue bancada da pia da cozinha em mármore sintético.



Louças

Serão entregues no banheiro bacia sanitária e pia.



Tanque

Será entregue na área de serviço, tanque em mármore sintético.



Interfone

Será entregue ponto de interfone com aparelho instalado.



Metais

Serão entregues torneira da pia da cozinha, banheiros, tanque e metais das áreas comuns.



Infra para Aquecedor

Será entregue infra para instalação de aquecedor de passagem à gás a ser adquirido pelo comprador.



Enriquecimento Arbóreo

Será feito plantio no total de 146 mudas no Condomínio 1.



Reservatório de Reuso

Será previsto reservatório de reuso para água dos telhados das torres.



Lixo Reciclável

Será previsto espaço para instalação de containers de armazenamento de lixo reciclável.





Sistema de Combate a Incêndio

Serão instalados equipamentos necessários ao combate e prevenção a incêndio, conforme projeto aprovado no Corpo de Bombeiros e legislações vigentes.



Sistema de Iluminação de Emergência

Será instalado sistema de iluminação de emergência nas rotas de escape, conforme projeto aprovado no Corpo de Bombeiros e legislações vigentes.



Instalação de Gás

Haverá um ponto de gás próximo ao local previsto para o fogão e um ponto de gás próximo ao local previsto para o aquecedor de passagem (o aquecedor de passagem deverá ser adquirido pelo proprietário). A alimentação se dará por meio de gás natural, fornecido pela concessionária local. As ligações domiciliares terão a previsão para medição individual de gás para cada unidade; O medidor, cabeamento e demais itens necessários para medição individualizada serão por conta do condomínio.



DETALHES DO PRODUTO

A SUGOI traz para seus clientes mais um projeto de qualidade, focando sempre no conforto, segurança e praticidade de seus usuários.

A localização é uma das principais vantagens. Afinal, estar às margens da Represa Guarapiranga e no encontro da Av. Guarapiranga com a Av. Guido Caloi, sendo ali uma região repleta de opções para o transporte público, serviços e comércios, faz toda diferença.



Rede de Energia

O empreendimento será abastecido de rede de energia fornecida dentro do padrão da concessionária local, com centros de medição para cada torre, localizados no térreo.



Rede de Água e Esgoto

A água de cada condomínio será abastecida pela concessionária local e distribuída por uma rede interna. As ligações domiciliares terão a previsão para medição individual de água para cada unidade; O medidor, cabeamento e demais itens necessários para medição individualizada serão por conta do condomínio.



Rede de Interfonia

Será executado um sistema de intercomunicação (com cabeamento) de modo a atender à portaria e às unidades habitacionais.



Alvenaria Estrutural

A estrutura será constituída com alvenaria estrutural, podendo ser blocos de concreto ou cerâmicos.



REVESTIMENTO, ACABAMENTO E PINTURA



Sala de Estar e Jantar

Piso: Laje acabada.

Parede: Gesso liso sobre bloco com pintura látex PVA.

Teto: Gesso liso sobre laje acabada e/ou sanca de gesso com pintura látex PVA ou textura Acrílica sobre laje acabada.

Peitoril: Em pedra ou metálico ou pré moldado.

Soleira: Em pedra.



Banho

Piso: Piso cerâmico.

Parede: Uma fiada de azulejo cerâmico sobre o lavatório. Nas demais paredes, pintura acrílica.

Parede do Box: Azulejo cerâmico do piso ao forro de gesso na área do box (todas as paredes dessa área).

Rodapé: Cerâmico.

Teto: Pintura Acrílica sobre forro de gesso.

Baguete e Teto: Em pedra



Área de Serviços

Piso: Piso cerâmico.

Parede: Uma fiada de azulejo cerâmico sobre o tanque. Nas demais paredes, pintura acrílica.

Rodapé: Cerâmico.

Teto: Gesso liso sobre laje acabada e/ou sanca de gesso com pintura látex PVA ou textura Acrílica sobre laje acabada.

Peitoril: Em pedra ou metálico ou pré moldado.



Dormitórios

Piso: Laje acabada.

Parede: Gesso liso sobre bloco com pintura látex PVA.

Teto: Gesso liso sobre laje acabada e/ou sanca de gesso com pintura látex PVA ou textura Acrílica sobre laje acabada.

Peitoril: Em pedra ou metálico ou pré moldado.



Cozinha

Piso: Piso cerâmico.

Parede: Uma fiada de azulejo cerâmico sobre a bancada. Nas demais paredes, pintura acrílica.

Rodapé: Cerâmico.

Teto: Gesso liso sobre laje acabada e/ou sanca de gesso com pintura látex PVA ou textura Acrílica sobre laje acabada.



Fachada

No revestimento da fachada externa será aplicado reboco externo com textura acrílica ou, revestimento do tipo monocapa ou bicamada, cores definidas no projeto arquitetônico.

Fonte: Memorial CEF



OBSERVAÇÕES IMPORTANTES



Imagens de venda

Os layouts, mobiliários, cores, paginações de acabamento e vegetação, apresentados nas imagens de venda para as áreas comuns do empreendimento, são ilustrativos e não integram o contrato de compra e venda. A incorporadora entregará apenas os espaços destinados a esses ambientes com acabamentos padrão, conforme o Memorial Descritivo.



Informações gerais

"A obra obedecerá à boa técnica, atendendo às recomendações da ABNT e das concessionárias locais".

"A obra será entregue completamente limpa, com as cerâmicas e os azulejos totalmente rejuntados e lavados, vidros, bancadas e peitoris isentos de respingos. As instalações elétricas e hidráulicas serão ligadas definitivamente à rede pública existente, sendo entregues devidamente testadas e em perfeito estado de funcionamento. A obra oferecerá total condição de habitabilidade, comprovada com expedição do Auto de Conclusão do imóvel "Habite-se" - pela Prefeitura Municipal".





Inscrições: Av. Guarapiranga, 1.471 - São Paulo/SP

FUTURA CONSTRUÇÃO:



FUTURO FINANCIAMENTO:



FUTURA COORDENAÇÃO DE VENDAS



Ligue Grátis
0800 800-0600

Atendimento Whatsapp:

TIRE SUAS DÚVIDAS
11 93216 6777 

Inscrições também no site:



Siga-nos nas redes sociais:



SEGUNDA A DOMINGO | COMPAREÇA E TRAGA SUA DOCUMENTAÇÃO

RESIDENCIAL GUARAPIRANGA SPE LTDA, inscrita no CNPJ 33.105.862/0001-38, com sede na Av. Chedid Jafet, 222 – Bl.C, Cj 52, Vila Olímpia – São Paulo/SP. Incorporação imobiliária: “MIRAI GUARAPIRANGA I” registrado no R.5 da Matrícula 452.770 em 01/12/2020 do 11º Ofício de Registro de Imóveis da Comarca de São Paulo/SP. A perspectiva artística da fachada, áreas externas e vegetação, são meramente ilustrativas e podem sofrer alterações a qualquer tempo sem aviso prévio. Os equipamentos, mobiliários e utensílios têm caráter exclusivo de sugestão de decoração, sendo meramente ilustrativos e não fazem parte das obrigações do contrato de entrega do imóvel. As áreas privativas e comuns do empreendimento serão entregues de acordo com as especificações do Memorial Descritivo, obedecendo o projeto aprovado pela Prefeitura Municipal. Os instrumentos posteriores firmados pelos adquirentes/clientes prevalecerão sobre quaisquer especificações constantes neste material.