



Criamos 
um projeto
para mudar a
sua história

Um endereço que coloca a Zona Sul nas suas mãos.



CUPECÊ



CUPECÊ



Seu projeto de vida 
agora está **completo**

2 Dorms. **1** Dorm.
40,90 m² | 40,70 m² Opção Sala Ampliada | 40,90 m²

VAGA DE GARAGEM

ENDEREÇO
RUA SASSAKI, 175
CIDADE ADEMAR

INCORPORAÇÃO
KAZZAS E CAPTA

TERRENO
1.423,50 m²

TORRES
1

**UNIDADES
POR ANDAR**
2º PAVIMENTO: 6
ANDARES TIPO: 8

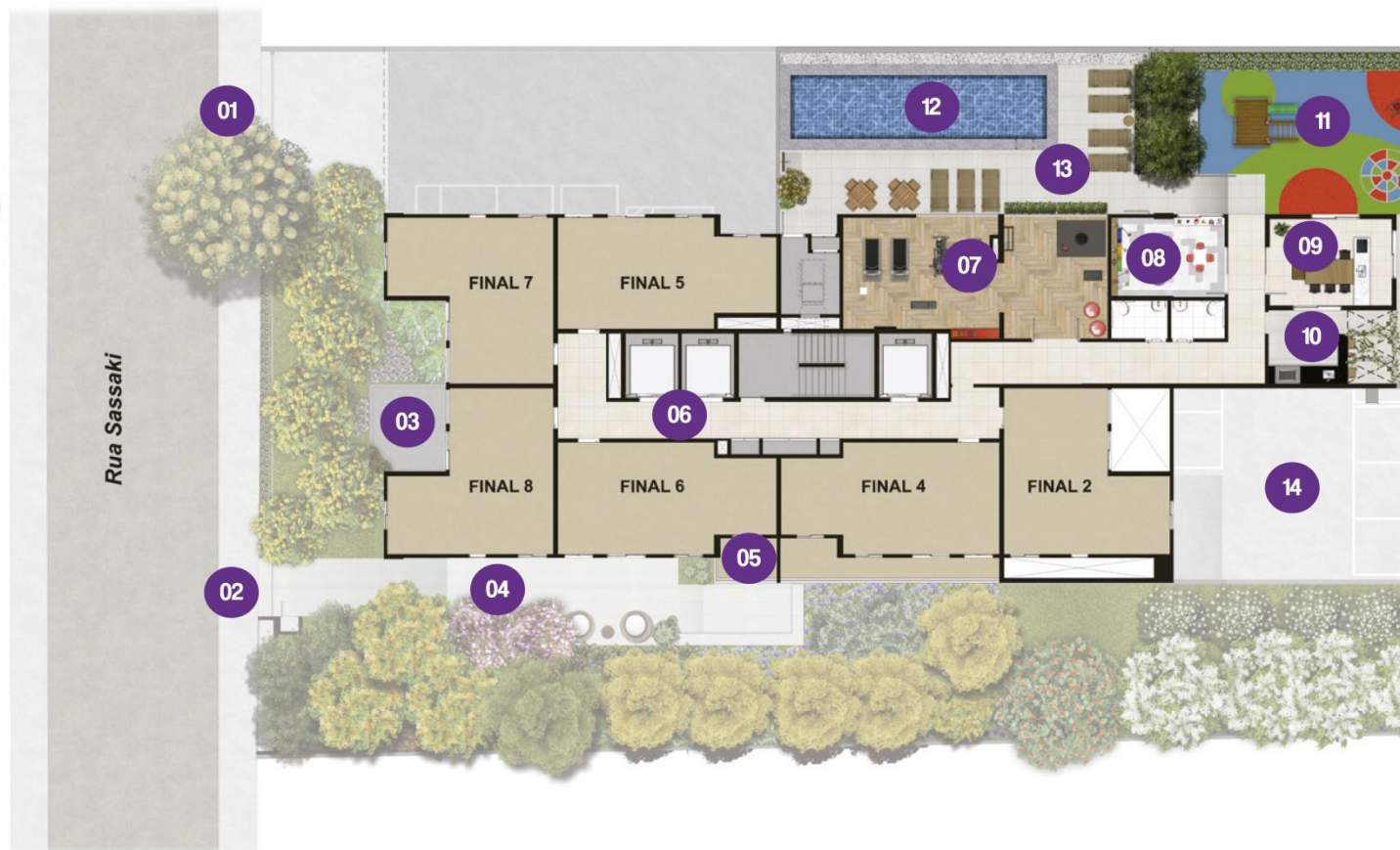
ANDARES
22 PAVIMENTOS
DE APTOS.

**TOTAL
DE VAGAS**
72 VAGAS DE
AUTOMÓVEIS
11 VAGAS DE MOTOS
1 PNE | 26 BIKES

UNIDADES
182 UNIDADES

Implantação

- 1 ACESSO VEÍCULOS 1º SUBSOLO
 - 2 ACESSO PEDESTRE TÉRREO
 - 3 PORTARIA
 - 4 ACESSO AO HALL SOCIAL TÉRREO
 - 5 SALÃO DE FESTAS TÉRREO
 - 6 HALL SOCIAL 1º PAVIMENTO
 - 7 FITNESS
 - 8 BRINQUEDOTECA
 - 9 ESPAÇO GASTRONÔMICO
 - 10 CHURRASQUEIRA
 - 11 PLAYGROUND
 - 12 PISCINA
 - 13 SOLARIUM
 - 14 VAGAS VEÍCULOS
- *** BICICLETÁRIO 1º PAVIMENTO



Seja sempre
bem-vindo no
seu condomínio.



Perspectiva ilustrada do hall social.

Quando fizer sol,
a piscina estará
prontinha para você.



Perspectiva ilustrada da piscina.

Criança precisa
de espaço
para brincar

Perspectiva ilustrada do playground.



Um espaço
encantador para
as crianças.



Perspectiva ilustrada da brinquedoteca.

Aqui você vai
para a academia
Sem fazer força



Perspectiva ilustrada do espaço fitness.

Apoio total **para você**
pedalar e ganhar uma
vida mais saudável.



2 Dorms.

40,90 m²

1 Dorm.

Opção Sala Ampliada | 40,90 m²



Planta ilustrativa de 40,90 m² - tipo, finais 3 e 6, com sugestão de decoração. Os móveis, objetos e equipamentos, assim como os materiais de acabamento apresentados na planta, têm dimensões comerciais e não são parte integrante do contrato.



Planta ilustrativa de 40,90 m² - opção com sala ampliada - finais 3 e 6, com sugestão de decoração. Os móveis, objetos e equipamentos, assim como os materiais de acabamento apresentados na planta, têm dimensões comerciais e não são parte integrante do contrato.

2 Dorms.

40,70 m²



Planta ilustrativa de 40,70 m² - tipo, finais 1 e 8, com sugestão de decoração. Os móveis, objetos e equipamentos, assim como os materiais de acabamento apresentados na planta, têm dimensões comerciais e não são parte integrante do contrato.



SOFFIO EMPREENDIMENTOS IMOBILIÁRIOS LTDA (K Cupecê) | CNPJ: 30.942.433/0001-27 | Rua João Lourenço, 432 - Vila Nova Conceição - São Paulo - SP | CEP 04508-030. O empreendimento foi registrado sob R.2 da matrícula 450.116 do 11º Registro de Imóveis de São Paulo/SP com data de 11/05/2020. Material destinado à pesquisa de mercado, sujeito a alteração a qualquer tempo, sem aviso prévio. Intermediação Kallas Vendas: Rua João Lourenço, 521 - Vila Nova Conceição/ SP. Tel.: (11) 4780-0000 - CRECI J - 24132. Imagens meramente ilustrativas, itens e acabamentos entregues conforme memorial descritivo.