



PACAEMBU BY
CYRELA



SOBRE O VERDE DO VALE DO PACAEMBU



NASCE UMA NOVA AURA



COM ESSÊNCIA DE CASA





SERENIDADE



SERENIDADE

LUXO

ESCAPE

A PRIVACIDADE DE UMA RUA SEM SAÍDA

IMAGEM ILUSTRATIVA



LUXO



SEU WELLNESS CLUBE PARTICULAR



LUXO

ESCAPE



ESCAPE



ALMA E PLANTA DE CASA



VENTILAÇÃO CRUZADA. O AR NÃO ENCONTRA OBSTÁCULOS.

 LAVVI E  CYRELA
APRESENTAM

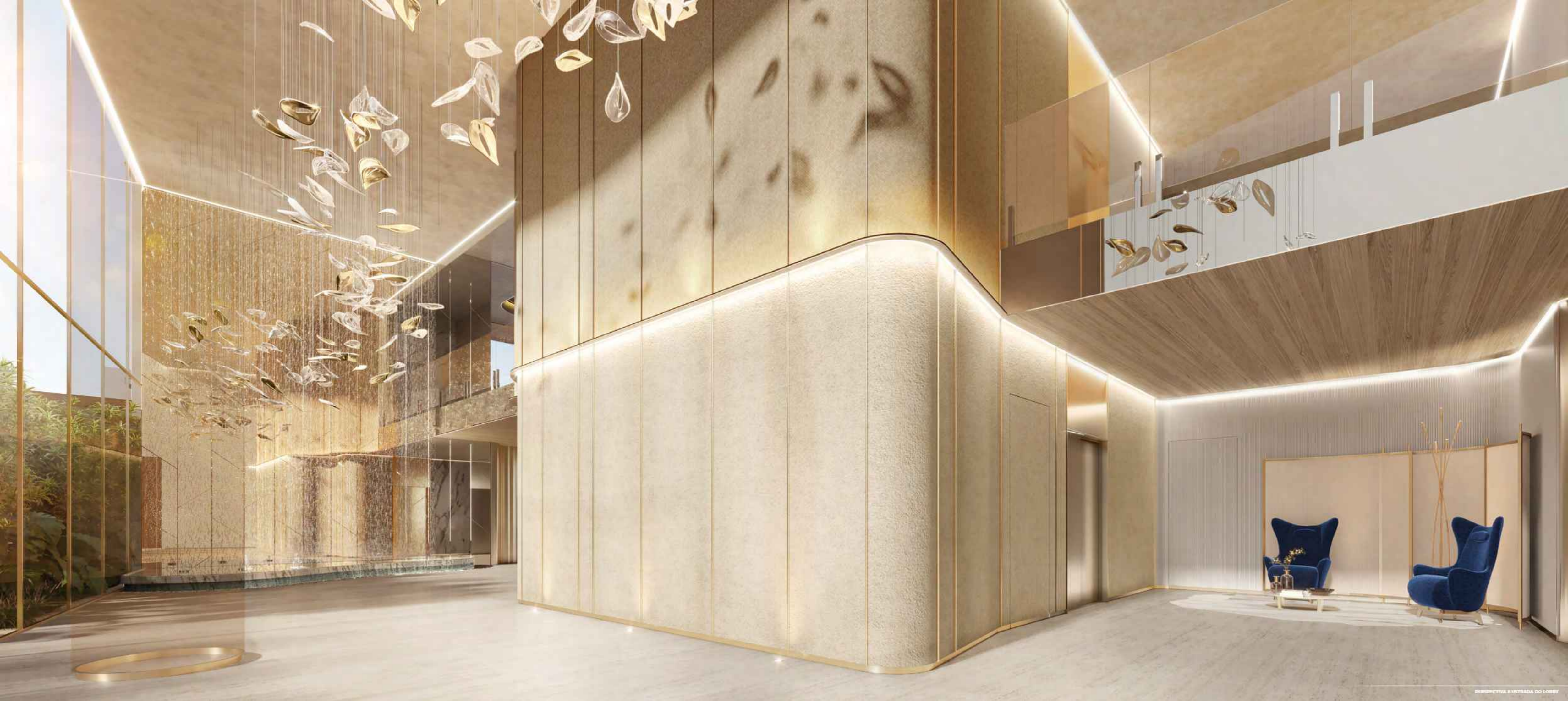

PACAEMBU

BY CYRELA

































ACESSO

- 01 ACESSO DE VEÍCULOS
- 02 ACESSO DE SERVIÇO
- 03 DELIVERY
- 04 ACESSO SOCIAL
- 05 LOBBY
- 06 TRANSFER FESTAS
- 07 ELEVADOR SOCIAL FINAL 1
- 08 ELEVADOR SOCIAL FINAL 2
- 09 ELEVADOR DE EMERGÊNCIA
- 10 ELEVADOR DE SERVIÇO/SHABAT
- 11 PET PLACE



TÉRREO

- 01 PLAYGROUND
- 02 BRINQUEDOTECA
- 03 LOUNGE
- 04 SALÃO DE FESTAS
- 05 GOURMET
- 06 TRANSFER TÊNIS
- 07 SAUNA ÚMIDA
- 08 SAUNA SECA
- 09 FITNESS
- 10 PISCINA COBERTA
- 11 SOLARIUM
- 12 PISCINA DESCOBERTA
- 13 POOL HOUSE
- 14 QUADRA RECREATIVA



1º PAVIMENTO

- 01 QUADRA DE TÊNIS
- 02 PRIVATE HOUSE



PLANTA PADRÃO 259 M²
 TORRE I | FINAL I
 4 SUÍTES + SALA ÍNTIMA

Planta tipo ilustrada do apartamento de 259m², com 4 suítes, com sugestão de decoração. Os acabamentos, assim como churrasqueira, bancada, cuba e banheira, não estão inclusos. Os móveis e utensílios são de dimensões comerciais e não fazem parte do Contrato de Compra e Venda da unidade. As medidas são internas e de face a face das paredes.



PLANTA OPÇÃO 259 M²

 TORRE I | FINAL I

 3 SUÍTES + SALA ÍNTIMA AMPLIADA

Planta tipo ilustrada do apartamento de 259m², com 3 suítes, com sugestão de decoração. Os acabamentos, assim como churrasqueira, bancada, cuba e banheira, não estão inclusos. Os móveis e utensílios são de dimensões comerciais e não fazem parte do Contrato de Compra e Venda da unidade. As medidas são internas e de face a face das paredes.



PLANTA DECORADO 259 M²
TORRE I | FINAL I
3 SUÍTES
+ COZINHA E SALA ÍNTIMA AMPLIADAS

Planta tipo ilustrada do apartamento de 259m², com 3 suítes, com sugestão de decoração. Os acabamentos, assim como churrasqueira, bancada, cuba e banheira, não estão inclusos. Os móveis e utensílios são de dimensões comerciais e não fazem parte do Contrato de Compra e Venda da unidade. As medidas são internas e de face a face das paredes.





SUSTENTABILIDADE

IMAGEM ILUSTRATIVA

PARA A CYRELA, TRANSFORMAR O FUTURO EXIGE MUITA RESPONSABILIDADE.

A Cyrela é reconhecida como um Empreendedor AQUA-HQETM.

O processo AQUA-HQETM é uma certificação internacional da construção de alta qualidade ambiental, desenvolvida a partir da renomada certificação francesa Démarche HQETM e aplicada no Brasil pela Fundação Vanzolini.

Empresas que conquistam essa chancela possuem um alto grau de compromisso ambiental na idealização, edificação e entrega dos empreendimentos.

A certificação avalia 14 categorias relacionadas à redução dos impactos ambientais e seu grau de sustentabilidade, observando as fases do projeto, obra e utilização.

Redução do uso de água e energia, menor impacto na vizinhança, eficiência na gestão dos resíduos sólidos, adoção de matérias-primas sustentáveis, conforto e qualidade de vida são algumas das principais características de empreendimentos certificados AQUA-HQETM.

HQE^o
THE WAY TO PROGRESS



Processo AQUA
CONSTRUÇÃO SUSTENTÁVEL

INSTITUCIONAL



CYRELA

Nós somos a Cyrela e queremos estar sempre perto de quem pensa longo. Nosso grupo é feito por pessoas e para pessoas. Somos milhares de colaboradores dedicados a construir projetos e relações. Todos os dias, e a cada entrega, garantimos engenharia de alto padrão e transparência. Hoje, são mais de 200 mil famílias vivendo em lares que construímos. E este número cresce junto a todos que acreditam e investem em nossa empresa. Isso porque, há 60 anos, trabalhamos com ética, responsabilidade e coragem. Assim, mais do que solidez financeira, entregamos resultados. Mais do que empreendimentos, entregamos constante inovação.

CYRELA

A Cyrela é a marca que assina nossos empreendimentos de alto padrão e luxo. Aqui, transformamos terrenos em projetos de vida. Para isso, buscamos entender o que é importante para você e oferecer imóveis que surpreendam. O desejo por um Cyrela se traduz no cuidado com cada detalhe, afinal, são espaços feitos para quem deseja morar ou investir com qualidade, tradição e encantamento.

INSTITUTO CYRELA

Desde 2011, o Instituto Cyrela investe em educação para transformar o futuro. Nós somos responsáveis pelos investimentos sociais do Grupo Cyrela. Apoiamos financeiramente projetos na área de educação nas cidades em que nossas marcas estão presentes. Fazemos isso por meio de parcerias com instituições cuja especialidade nos ajude a concretizar nosso desejo de fazer o bem. Investimos recursos na educação de crianças e jovens de maneira eficiente, transformando a realidade em que vivem e, consequentemente, o futuro que terão. Os números positivos crescem diariamente e os resultados aparecem. Possibilitar que alguém realize seus sonhos é a melhor maneira de deixar um legado para o mundo. Investir em educação é a nossa forma de fazer o bem. E fazer o bem transforma.

CYRELA

O Grupo Cyrela tem como visão de futuro ser uma plataforma inovadora e sustentável, focada em construir soluções diferenciadas para o ecossistema imobiliário. Com princípios acima de tudo e valores consistentes, visamos transformar as cidades e o jeito de viver, e gerar valor fazendo o bem. As nossas decisões, no âmbito de governança e sustentabilidade, são tomadas de forma efetiva, considerando as melhores práticas socioambientais e respeitando os stakeholders, para garantir resultados de longo prazo. Decisões que refletem o jeito Cyrela de ajudar a transformar o futuro, com uma postura ética, responsável, transparente e objetiva.

LAVVI

Nossa evolução acontece por você e para você. A Lavvi sonha o sonho dos seus clientes, sempre levando mais conforto, lazer e bem-estar para eles. Somos comprometidos com a qualidade em todos os nossos lançamentos, sempre proporcionando uma experiência única. Estudamos cuidadosamente cada detalhe e analisamos as tendências para proporcionar um produto de alta qualidade com localização estratégica.



REALIZAÇÃO:



REALIZAÇÃO E CONSTRUÇÃO:

