

BOSQUE

vila nova



UM ÍCONE DE OUTRA NATUREZA.

BOSQUE

vila nova



PARQUE IBIRAPUERA

BOSQUE
vila nova

FOTO INSERÇÃO DO EMPREENDIMENTO

194M² MANACÁ

194M² JATOBÁ

237M² MANACÁ

237M² JATOBÁ

430M² MANACÁ

430M² JATOBÁ



FOTO AÉREA DA REGIÃO

BOSQUE

vila nova

Respire, feche os olhos e abra a mente.
É uma nova inspiração que chega.
Ícone das formas na rua do corredor arbóreo.
Reflete um estado de espírito chamado Vila Nova.
Caminhadas, conveniências, sombras.
A Praça Pereira Coutinho a poucos passos.
O Parque Ibirapuera 10 minutos a pé.
E tem o seu bosque privativo.
É um lar de geometria e biofilia, vida e design.
Amplitude sem barreiras, privacidade com liberdade.
Lazer e prazer reinventados com vistas e espaços únicos.
Sofisticação, natureza, conforto sem limites.
Você é o que você vive. A plenitude. O horizonte. O máximo.
O que mais você deseja?

BOSQUE

vila nova

UM ESTADO DE ESPÍRITO CHAMADO VILA NOVA.

FOTO DO PARQUE IBIRAPUERA



A 700M DO PARQUE IBIRAPUERA, A POUCOS PASSOS DA PRAÇA PEREIRA COUTINHO.



FOTOS DA REGIÃO



PRAÇA PEREIRA COUTINHO



PRAÇA CIDADE DE MILÃO



RUA DOMINGOS FERNANDES

194M² MANACÁ

194M² JATOBÁ

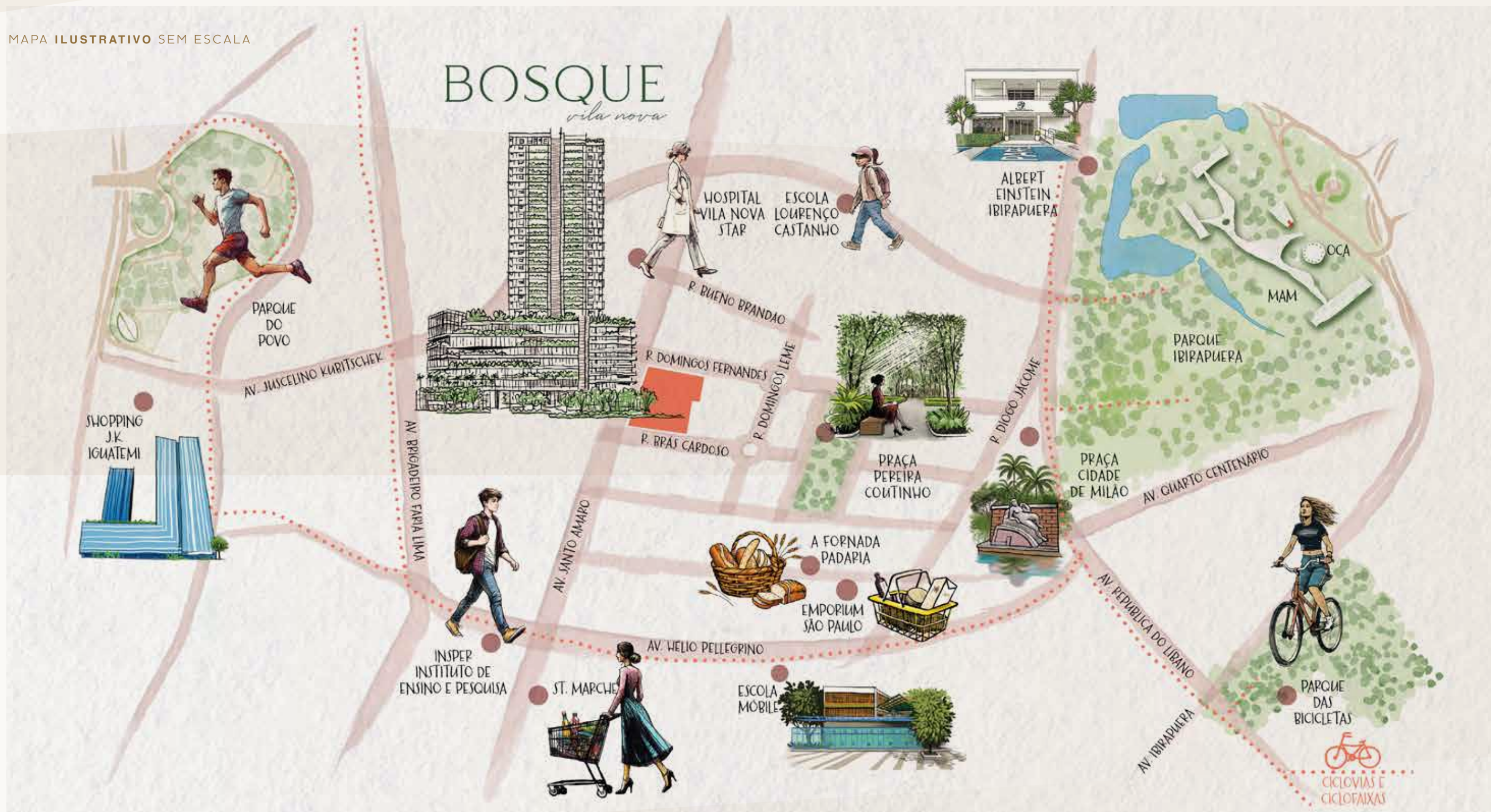
237M² MANACÁ

237M² JATOBÁ

430M² MANACÁ

430M² JATOBÁ

MAPA ILUSTRATIVO SEM ESCALA



BOSQUE

vila nova

RUA DOMINGOS FERNANDES, 705

- Praça Pereira Coutinho - a poucos passos
- Parque Ibirapuera - 10 min.
- Praça Cidade de Milão - 8 min.
- Av. Faria Lima - 7 min.
- Monte Líbano - 8 min
- Esporte Clube Pinheiros - 10 min.
- Av. Cidade Jardim - 10 min.

- Shopping Iguatemi - 12 min.
- Shopping JK Iguatemi - 12 min.
- Itaim - 5 min.
- Colégio Móvil - 7 min.
- Parque do Povo - 8 min.
- Colégio Lourenço Castanho - 3 min.
- Parque das Bicicletas - 8 min.

Fonte Google

194M² MANACÁ

194M² JATOBÁ

237M² MANACÁ

237M² JATOBÁ

430M² MANACÁ

430M² JATOBÁ

BOSQUE

vila nova

UM TERRENO
IRREPLICÁVEL COM
ÁREA DE MAIS
DE 4.300M² E
FRENTE PARA 3 RUAS.

CONCEPÇÃO ARTÍSTICA DA FACHADA



430M² JATOBÁ

430M² MANACÁ

237M² JATOBÁ

237M² MANACÁ

194M² JATOBÁ

194M² MANACÁ

BOSQUE

vila nova

POSIÇÃO
PRIVILEGIADA
DA TORRE

RESIDENCIAL A PARTIR DO 11º PAVIMENTO

LAZER RESIDENCIAL DO 10º PAVIMENTO

“A implantação da torre residencial é um importante diferencial. Sua posição elevada, localizada ao centro do terreno, permitiu criar um grande recuo, e visão livre e privilegiada para todos os apartamentos”.

Sergio Athié

athiē | wohnrath

CORPORATIVO

MULTIFAMILY

CONCEPÇÃO ARTÍSTICA DA FACHADA (SUJEITA A ALTERAÇÃO)

194M² MANACÁ

194M² JATOBÁ

237M² MANACÁ

237M² JATOBÁ

430M² MANACÁ

430M² JATOBÁ



Sergio Athié e Ivo Wohnrath

”O Bosque Vila Nova é sem sombra de dúvida, uma grande oportunidade, um novo marco para toda região. Com inspirações no que há de mais moderno no mundo, uma arquitetura de padrão internacional. A implantação da torre é um importante diferencial. Sua posição elevada, posicionada ao centro do terreno, permitiu criar um grande recuo, e visão livre e privilegiada para todos os apartamentos. Outro grande diferencial é a flexibilidade das plantas, e suas diferentes possibilidades de combinações, sempre privilegiando ambientes amplos e com muita incidência de luz natural. Um projeto irreplicável! Não existe nada parecido na Vila Nova Conceição”

Projeto de arquitetura:

athie | wohnrath



Carlos Rossi

”Os amplos espaços do Bosque Vila Nova são valorizados pela escolha criteriosa dos materiais e mobiliários, buscando proporcionar uma sensação de amplitude visual e harmonia entre os espaços. A combinação de materiais como a madeira, pedras, concreto e uma variedade de tecidos compõe, junto com a vegetação, ambientes contemporâneos, sofisticados e aconchegantes, sempre pensando no bem estar do morador. Os ambientes internos buscam uma integração muito forte com o paisagismo, trazendo para dentro dos ambientes a vegetação e criando uma conexão visual com a área externa através de suas grandes aberturas integrando todas as áreas adjacentes, e proporcionando momentos inesquecíveis de contemplação e lazer. Um projeto realmente fora de série.”

Projeto de interiores:

Carlos Rossi
ARQUITETURA • INTERIORES • DESIGN



Ricardo e Alessandra Cardim

“Um projeto extraordinário também sob o ponto de vista do paisagismo. Não existe nada igual sendo feito na cidade de São Paulo. Além de uma floresta de bolso, com árvores frutíferas da Mata Atlântica, o Bosque Vila Nova prevê também o plantio de árvores nativas em seus diversos ambientes. É o novo luxo, o luxo das experiências, colher uma fruta no pé, se reenergizar com a floresta. São verdadeiros jardins suspensos, implantados nos diferentes pavimentos, que irão revestir grande parte da fachada, criando um grande filtro, proporcionando uma melhor qualidade de vida aos seus moradores. É o melhor de dois mundos: no lado interno, todo conforto, segurança e tecnologia dos tempos modernos, e lá fora, mais de 90 espécies nativas criando um cenário de grande beleza, resgatando a cidade onde viveram nossos avós”.

Projeto de paisagismo:

CARDIM
ARQUITETURA
PAISAGÍSTICA

BOSQUE

vila nova

F I C H A T É C N I C A

Endereço:

Rua Domingos Fernandes, 705

Projeto de arquitetura:

Athié Wohnrath

Projeto de interiores:

Carlos Rossi

Projeto de paisagismo:

Cardim Paisagismo

Área do terreno:

4.364 m² com 3 frentes

Tipologias:

3 suítes, 194 m², 2 vagas

4 suítes, 237 m², 3 vagas

4 suítes, 430 m², 5 vagas

Todas as unidades terão
hall privativo e depósito no subsolo

Número de pavimentos: 24

11º ao 33º - Apartamentos Tipos e

34º - Coberturas Penthouses

**LAZER ENTREGUE
DECORADO E EQUIPADO**

TÉRREO SOCIAL: Central de entregas, Acesso de serviço independente pelo subsolo, Lobby, Espaço Gourmet, Salão de Festas, Bosque Privativo e Pet Place.

LAZER ELEVADO: Fitness, Salão de Jogos, Brinquedoteca, Solarium, Piscina, Bar da Piscina, Deck Molhado, Piscina Infantil, Belvedere (Praça do Pôr do Sol).



BOSQUE

vila nova

Arquitetura original:

Design arrojado criado pela Athié Wohnrath.

Altíssimo padrão de qualidade:

Excelência construtiva: Varicred, AW Realty e R.Yazbek.

Diferenciado na concepção:

Porte-cochère, acabamentos nobres e sofisticação em cada detalhe.

Bosque privativo:

Mais de 90 espécies diferentes, nativas da flora brasileira.

Natureza 360°:

Biofilia na fachada, um bosque exclusivo, ruas arborizadas, Parque Ibirapuera, Praça Pereira Coutinho.

Posição elevada:

Apartamentos residenciais posicionados a partir do 11º Pavimento.

Maior flexibilidade e amplitude:

Integração dos ambientes, versatilidade nas opções de planta para atender todos os clientes*.

Bem-estar nas alturas:

Complexo elevado com espaços sofisticados reservados ao lazer, bem-estar e contemplação.

Vistas privilegiadas:

Frente para 3 ruas com diferentes cenários emoldurando o skyline da cidade.

*Os incorporadores oferecerão aos clientes serviços de personalização das unidades autônomas, em momento oportuno, determinado e a seu exclusivo critério. As modificações solicitadas durante este processo poderão acarretar custos adicionais aos clientes. Os serviços de personalização serão objeto de um novo acordo a ser estabelecido entre as partes por meio de instrumento específico.

194M² MANACÁ

194M² JATOBÁ

237M² MANACÁ

237M² JATOBÁ

430M² MANACÁ

430M² JATOBÁ

BOSQUE

vila nova

MAGNÍFICO TERRENO COM MAIS DE 4.300M², FRENTE PARA 3 RUAS.



AMBIENTES

- 1 Portaria
 - 2 Porte cochère
 - 3 Acesso social
 - 4 Acesso de serviço
 - 5 Acesso de autos
 - 6 Delivery
 - 7 Alameda interna de acesso social
 - 8 Lobby
 - 9 Elevador social - Torre Jatobá
 - 10 Elevador social - Torre Manacá
 - 11 Elevadores de serviço
 - 12 Salão de festas gourmet
 - 13 Espaço gourmet
 - 14 Estar externo do salão de festas
 - 15 Bosque privativo
 - 16 Pet Place
- Bicicletário e depósito privativo no subsolo

CONCEPÇÃO ARTÍSTICA DA IMPLANTAÇÃO DO TÊRREO

194M² MANACÁ

194M² JATOBÁ

237M² MANACÁ

237M² JATOBÁ

430M² MANACÁ

430M² JATOBÁ

RESPIRE, FECHÉ OS OLHOS E ABRA A MENTE.



CONCEPÇÃO ARTÍSTICA DO PORTE-COCHÈRE DA RUA DOMINGOS FERNANDES (SUJEITA A ALTERAÇÃO)

194M² MANACÁ

194M² JATOBÁ

237M² MANACÁ

237M² JATOBÁ

430M² MANACÁ

430M² JATOBÁ



CONCEPÇÃO ARTÍSTICA DO ACESSO RESIDENCIAL DA RUA DOMINGOS FERNANDES (SUJEITA A ALTERAÇÃO)

430M² JATOBÁ
430M² MANACÁ
237M² JATOBÁ
237M² MANACÁ
194M² JATOBÁ
194M² MANACÁ

SOFISTICAÇÃO, CONFORTO RODEADOS PELO VERDE.



CONCEPÇÃO ARTÍSTICA DA ALAMEDA INTERNA DE ACESSO SOCIAL (SUJEITA A ALTERAÇÃO)

430M² JATOBÁ

430M² MANACÁ

237M² JATOBÁ

237M² MANACÁ

194M² JATOBÁ

194M² MANACÁ

BOSQUE PRIVATIVO, A NATUREZA NO SEU QUINTAL.



CONCEPÇÃO ARTÍSTICA DO **BOSQUE PRIVATIVO** (SUJEITA A ALTERAÇÃO)

194M² MANACÁ

194M² JATOBÁ

237M² MANACÁ

237M² JATOBÁ

430M² MANACÁ

430M² JATOBÁ

UM RARO PRIVILÉGIO, UMA OPORTUNIDADE ÚNICA.



CONCEPÇÃO ARTÍSTICA DO LOBBY (SUJEITA A ALTERAÇÃO)

194M² MANACÁ

194M² JATOBÁ

237M² MANACÁ

237M² JATOBÁ

430M² MANACÁ

430M² JATOBÁ



CONCEPÇÃO ARTÍSTICA DO SALÃO DE FESTAS GOURMET (SUJEITA A ALTERAÇÃO)

194M² MANACÁ

194M² JATOBÁ

237M² MANACÁ

237M² JATOBÁ

430M² MANACÁ

430M² JATOBÁ

UMA NOVA INSPIRAÇÃO, UM ESPAÇO PARA COMPARTILHAR.



CONCEPÇÃO ARTÍSTICA DO **ESPAÇO GOURMET** (SUJEITA A ALTERAÇÃO)

430M² JATOBÁ

430M² MANACÁ

237M² JATOBÁ

237M² MANACÁ

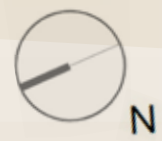
194M² JATOBÁ

194M² MANACÁ

BOSQUE

vila nova

LAZER E BEM-ESTAR ELEVADO, E UM PÔR DO SOL INCOMPARÁVEL.



AMBIENTES

- 1 Piscina
- 2 Solarium
- 3 Deck molhado
- 4 Bar da piscina
- 5 Vestiários
- 6 Brinquedoteca
- 7 Salão de jogos
- 8 Belvedere (Praça do Pôr do Sol)
- 9 Fitness
- 10 Lavabos
- 11 Elevador social - Torre Jatobá
- 12 Elevador social - Torre Manacá
- 13 Elevadores de serviço

CONCEPÇÃO ARTÍSTICA DA IMPLANTAÇÃO DO 10º PAVIMENTO

194M² MANACÁ

194M² JATOBÁ

237M² MANACÁ

237M² JATOBÁ

430M² MANACÁ

430M² JATOBÁ

AMBIENTES COM GRANDE LUMINOSIDADE.



CONCEPÇÃO ARTÍSTICA DO **SALÃO DE JOGOS** (SUJEITA A ALTERAÇÃO)

194M² MANACÁ

194M² JATOBÁ

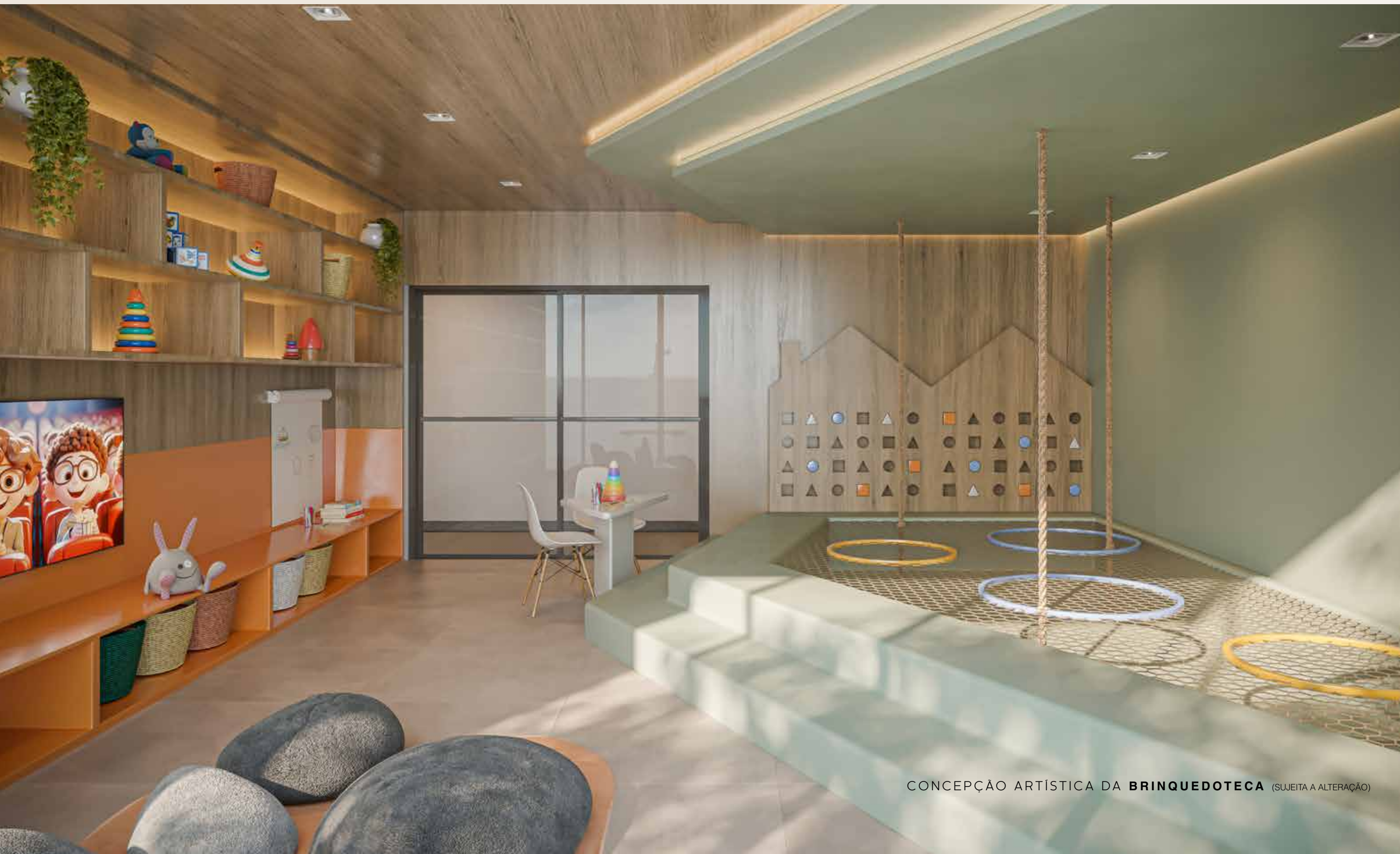
237M² MANACÁ

237M² JATOBÁ

430M² MANACÁ

430M² JATOBÁ

ESPAÇO DE SOBRA PARA BRINCAR, E FAZER NOVOS AMIGOS.



CONCEPÇÃO ARTÍSTICA DA **BRINQUEDOTECA** (SUJEITA A ALTERAÇÃO)

194M² MANACÁ

194M² JATOBÁ

237M² MANACÁ

237M² JATOBÁ

430M² MANACÁ

430M² JATOBÁ

VIVA A PLENITUDE, FLUTUE SOBRE O HORIZONTE.



CONCEPÇÃO ARTÍSTICA DO **FITNESS COM VISTA PANORÂMICA** (SUJEITA A ALTERAÇÃO)

194M² MANACÁ

194M² JATOBÁ

237M² MANACÁ

237M² JATOBÁ

430M² MANACÁ

430M² JATOBÁ

O CÉU EMOLDURANDO O CENÁRIO.



CONCEPÇÃO ARTÍSTICA DO **FITNESS** (SUJEITA A ALTERAÇÃO)

194M² MANACÁ

194M² JATOBÁ

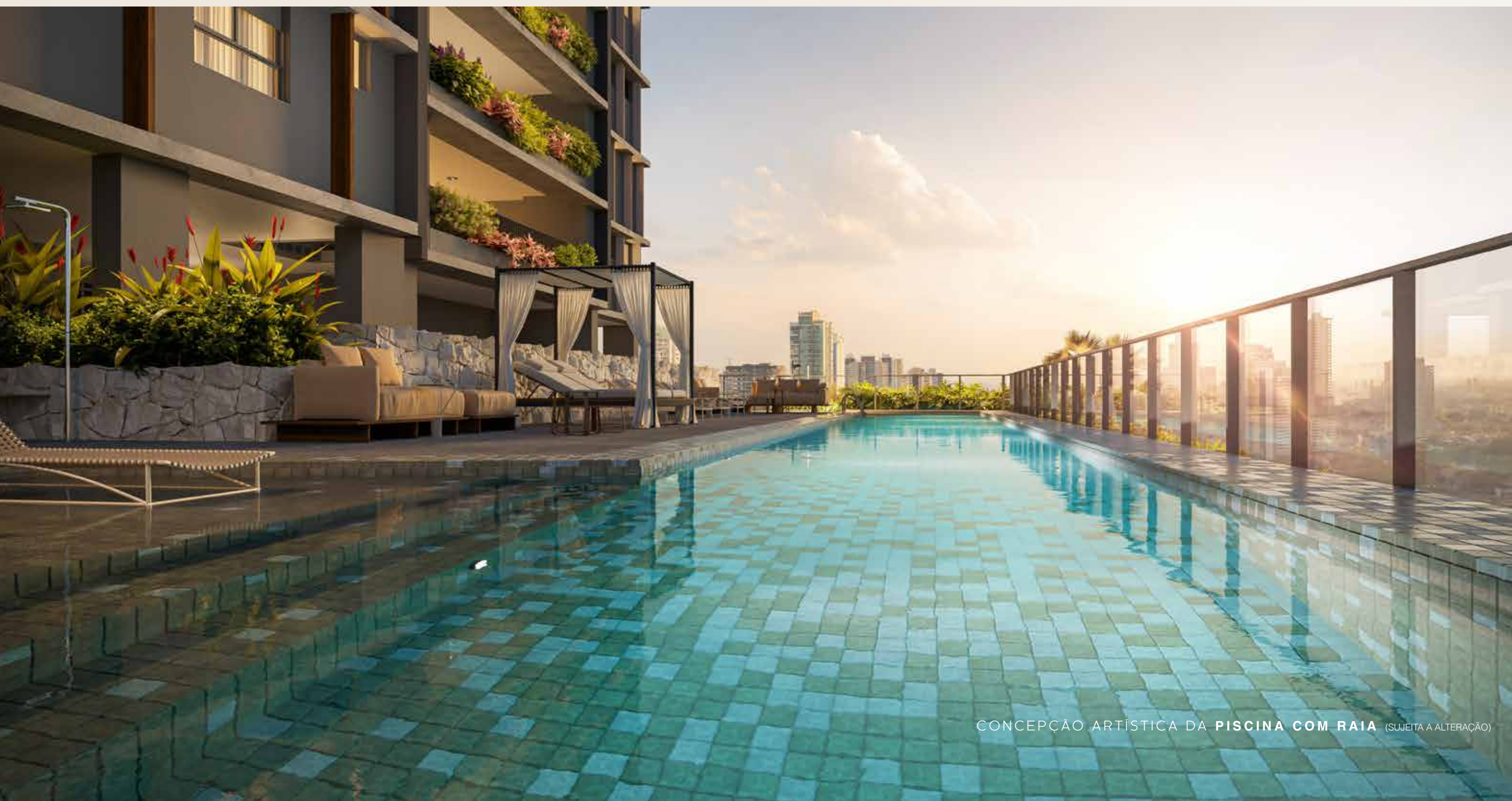
237M² MANACÁ

237M² JATOBÁ

430M² MANACÁ

430M² JATOBÁ

RELAXAR NAS ALTURAS, CELEBRAR ESSA CONQUISTA.



CONCEPÇÃO ARTÍSTICA DA **PISCINA COM RAIA** (SUJEITA A ALTERAÇÃO)

194M² MANACÁ

194M² JATOBÁ

237M² MANACÁ

237M² JATOBÁ

430M² MANACÁ

430M² JATOBÁ

UM BELVERDERE PARA COMTEMPLAR UM MAGNÍFICO PÔR DO SOL.



CONCEPÇÃO ARTÍSTICA DO **BELVEDERE** (PRAÇA DO PÔR DO SOL) - SUJEITA A ALTERAÇÃO

194M² MANACÁ

194M² JATOBÁ

237M² MANACÁ

237M² JATOBÁ

430M² MANACÁ

430M² JATOBÁ

A SINTONIA DAS LINHAS CRIANDO FORMAS PERFEITAS.



CONCEPÇÃO ARTÍSTICA DA FACHADA (SUJEITA A ALTERAÇÃO)

194M² MANACÁ

194M² JATOBÁ

237M² MANACÁ

237M² JATOBÁ

430M² MANACÁ

430M² JATOBÁ

BOSQUE

vila nova

194 E 237 M²
3 E 4 SUÍTES

430 M²
PENTHOUSES

HALL SOCIAL E DEPÓSITO PRIVATIVOS PARA TODAS AS UNIDADES

A VILA NOVA CONCEIÇÃO COMO MOLDURA.



CONCEPÇÃO ARTÍSTICA DA **FACHADA** (SUJEITA A ALTERAÇÃO)

194M² MANACÁ

194M² JATOBÁ

237M² MANACÁ

237M² JATOBÁ

430M² MANACÁ

430M² JATOBÁ

TODA A BELEZA DO DESIGN.



CONCEPÇÃO ARTÍSTICA DA OPÇÃO DE LIVING DO APTO DE 194M² (SUJEITA A ALTERAÇÃO)

194M² MANACÁ

194M² JATOBÁ

237M² MANACÁ

237M² JATOBÁ

430M² MANACÁ

430M² JATOBÁ

MUITO CONFORTO E PRATICIDADE.



CONCEPÇÃO ARTÍSTICA DA OPÇÃO DE LIVING DO APTO DE 194M² (SUJEITA A ALTERAÇÃO)

194M² MANACÁ

194M² JATOBÁ

237M² MANACÁ

237M² JATOBÁ

430M² MANACÁ

430M² JATOBÁ

O ACOLHIMENTO DA LUZ NATURAL EM SUA PRIVACIDADE.



CONCEPÇÃO ARTÍSTICA DA OPÇÃO DE SUÍTE MASTER AMPLIADA DO APTO DE 194M² (SUJEITA A ALTERAÇÃO)

194M² MANACÁ

194M² JATOBÁ

237M² MANACÁ

237M² JATOBÁ

430M² MANACÁ

430M² JATOBÁ

194 M²

3 SUÍTES

HALL SOCIAL E
DEPÓSITO PRIVATIVO

- CHURRASQUEIRA GOURMET
- LAVABO
- DESPENSA
- ESPAÇO FLEXÍVEL DE SERVIÇO

- Previsão de infraestrutura para ar-condicionado na área social, terraço e dormitórios

- Materiais e tubulações hidráulicas com atenuação acústica

- Tratamento especial com manta acústica no contrapiso dos dormitórios

- Pontos elétricos para triturador, forno, lava louça, micro-ondas e coifa na cozinha

- Persianas automatizadas nos caixilhos dos dormitórios

- Previsão para sistema de recirculação de água quente e boiler para alimentação da cozinha e banhos (lavatórios e duchas)

- Caixilhos de alumínio de alto padrão com desempenho acústico



CONCEPÇÃO ARTÍSTICA DA OPÇÃO DE PLANTA DE 194M² - TORRE MANACÁ

Os móveis, utensílios e objetos de decoração não serão entregues, e são meras sugestões de decoração. Os revestimentos, bancadas, louças, metais e equipamentos são ilustrativos e as unidades serão entregues conforme informações constantes no memorial descritivo que integrará o compromisso de compra e venda. Medidas livres entre paredes sujeitas a variações em virtude da execução e acabamentos que serão aplicados. O material aqui apresentado poderá sofrer ajustes em virtude de eventuais compatibilizações técnicas que possam ocorrer no desenvolvimento do projeto. Alguns dos itens mencionados e representados na planta acima serão opcionais e oferecidos na personalização. Os incorporadores oferecerão aos clientes serviços de personalização das unidades autônomas, em momento oportuno, determinado e a seu exclusivo critério. As modificações solicitadas durante este processo poderão acarretar custos adicionais aos clientes. Os serviços de personalização serão objeto de um novo acordo a ser estabelecido entre as partes por meio de instrumento específico. Nas unidades autônomas, será entregue somente infraestrutura (dreno e ponto elétrico) nos ambientes relacionados no memorial anexo ao compromisso de compra e venda.

194 M²

3 SUÍTES

HALL SOCIAL E
DEPÓSITO PRIVATIVO

- ÁREA SOCIAL E GOURMET INTEGRADOS
- COZINHA COM COPA
- LAVABO
- ESPAÇO FLEXÍVEL DE SERVIÇO

- Previsão de infraestrutura para ar-condicionado na área social, terraço e dormitórios

- Materiais e tubulações hidráulicas com atenuação acústica

- Tratamento especial com manta acústica no contrapiso dos dormitórios

- Pontos elétricos para triturador, forno, lava louça, micro-ondas e coifa na cozinha

- Persianas automatizadas nos caixilhos dos dormitórios

- Previsão para sistema de recirculação de água quente e boiler para alimentação da cozinha e banhos (lavatórios e duchas)

- Caixilhos de alumínio de alto padrão com desempenho acústico



CONCEPÇÃO ARTÍSTICA DA OPÇÃO DE PLANTA DE 194M² - TORRE MANACÁ

Os móveis, utensílios e objetos de decoração não serão entregues, e são meras sugestões de decoração. Os revestimentos, bancadas, louças, metais e equipamentos são ilustrativos e as unidades serão entregues conforme informações constantes no memorial descritivo que integrará o compromisso de compra e venda. Medidas livres entre paredes sujeitas a variações em virtude da execução e acabamentos que serão aplicados. O material aqui apresentado poderá sofrer ajustes em virtude de eventuais compatibilizações técnicas que possam ocorrer no desenvolvimento do projeto. Alguns dos itens mencionados e representados na planta acima serão opcionais e oferecidos na personalização. Os incorporadores oferecerão aos clientes serviços de personalização das unidades autônomas, em momento oportuno, determinado e a seu exclusivo critério. As modificações solicitadas durante este processo poderão acarretar custos adicionais aos clientes. Os serviços de personalização serão objeto de um novo acordo a ser estabelecido entre as partes por meio de instrumento específico. Nas unidades autônomas, será entregue somente infraestrutura (dreno e ponto elétrico) nos ambientes relacionados no memorial anexo ao compromisso de compra e venda.

194M² JATOBÁ

237M² MANACÁ

237M² JATOBÁ

430M² MANACÁ

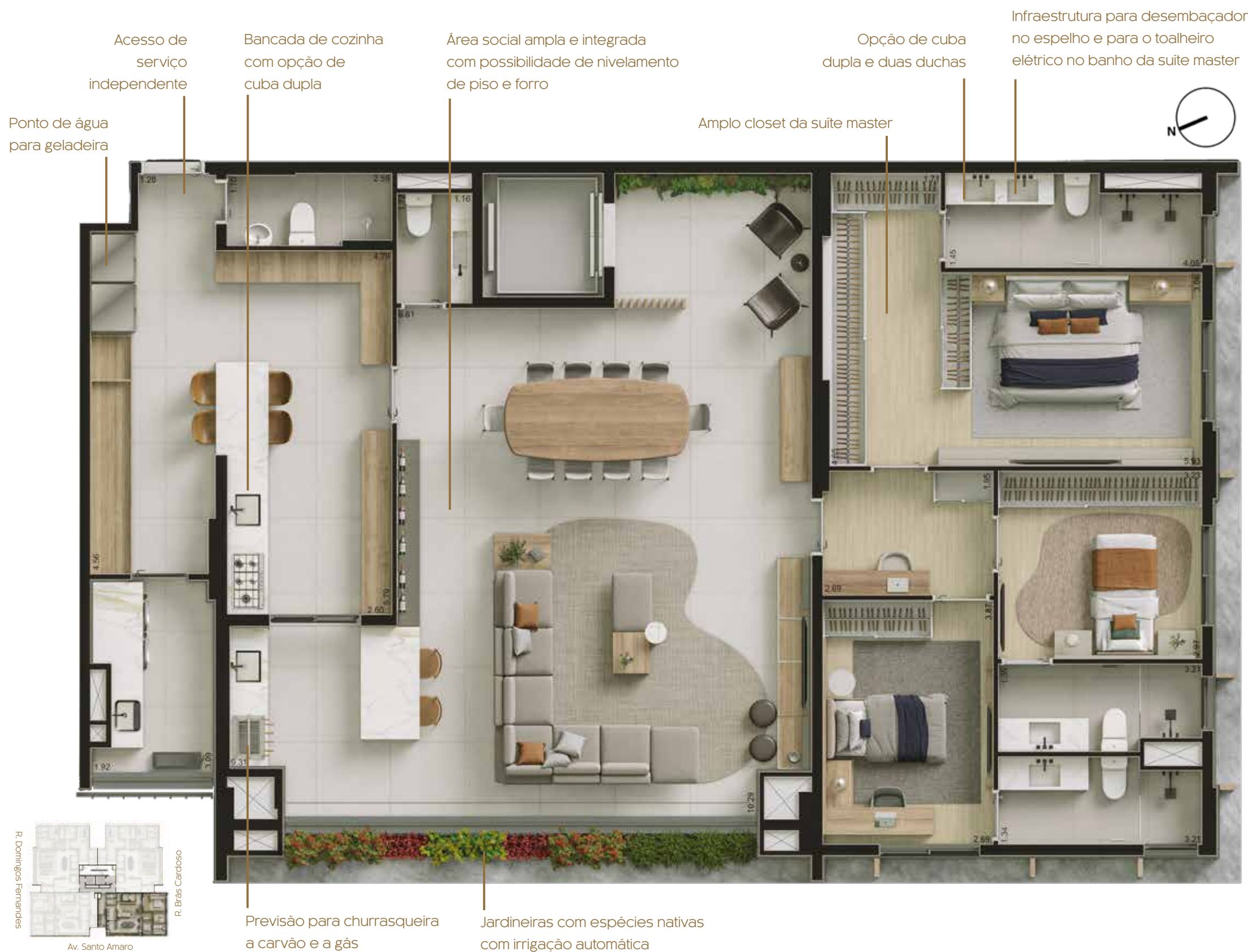
430M² JATOBÁ

194 M²

3 SUÍTES

HALL SOCIAL E
DEPÓSITO PRIVATIVO

- ÁREA SOCIAL E GOURMET INTEGRADOS
- COZINHA AMPLIADA
- LAVABO
- Previsão de infraestrutura para ar-condicionado na área social, terraço e dormitórios
- Materiais e tubulações hidráulicas com atenuação acústica
- Tratamento especial com manta acústica no contrapiso dos dormitórios
- Pontos elétricos para triturador, forno, lava louça, micro-ondas e coifa na cozinha
- Persianas automatizadas nos caixilhos dos dormitórios
- Previsão para sistema de recirculação de água quente e boiler para alimentação da cozinha e banhos (lavatórios e duchas)
- Caixilhos de alumínio de alto padrão com desempenho acústico



CONCEPÇÃO ARTÍSTICA DA OPÇÃO DE PLANTA DE 194M² - TORRE MANACÁ

Os móveis, utensílios e objetos de decoração não serão entregues, e são meras sugestões de decoração. Os revestimentos, bancadas, louças, metais e equipamentos são ilustrativos e as unidades serão entregues conforme informações constantes no memorial descritivo que integrará o compromisso de compra e venda. Medidas livres entre paredes sujeitas a variações em virtude da execução e acabamentos que serão aplicados. O material aqui apresentado poderá sofrer ajustes em virtude de eventuais compatibilizações técnicas que possam ocorrer no desenvolvimento do projeto. Alguns dos itens mencionados e representados na planta acima serão opcionais e oferecidos na personalização. Os incorporadores oferecerão aos clientes serviços de personalização das unidades autônomas, em momento oportuno, determinado e a seu exclusivo critério. As modificações solicitadas durante este processo poderão acarretar custos adicionais aos clientes. Os serviços de personalização serão objeto de um novo acordo a ser estabelecido entre as partes por meio de instrumento específico. Nas unidades autônomas, será entregue somente infraestrutura (dreno e ponto elétrico) nos ambientes relacionados no memorial anexo ao compromisso de compra e venda.

194 M²

2 SUÍTES

HALL SOCIAL E
DEPÓSITO PRIVATIVO

- ÁREA SOCIAL, COZINHA E GOURMET INTEGRADOS
- SUÍTE MASTER AMPLIADA, COM BANHOS SR. e SRA.
- LAVABO
- DESPENSA
- ESPAÇO FLEXÍVEL DE SERVIÇO

- Previsão de infraestrutura para ar-condicionado na área social, terraço e dormitórios

- Materiais e tubulações hidráulicas com atenuação acústica

- Tratamento especial com manta acústica no contrapiso dos dormitórios

- Pontos elétricos para triturador, forno, lava louça, micro-ondas e coifa na cozinha

- Persianas automatizadas nos caixilhos dos dormitórios

- Previsão para sistema de recirculação de água quente e boiler para alimentação da cozinha e banhos (lavatórios e duchas)

- Caixilhos de alumínio de alto padrão com desempenho acústico



CONCEPÇÃO ARTÍSTICA DA OPÇÃO DE PLANTA DE 194M² - TORRE MANACÁ

Os móveis, utensílios e objetos de decoração não serão entregues, e são meras sugestões de decoração. Os revestimentos, bancadas, louças, metais e equipamentos são ilustrativos e as unidades serão entregues conforme informações constantes no memorial descritivo que integrará o compromisso de compra e venda. Medidas livres entre paredes sujeitas a variações em virtude da execução e acabamentos que serão aplicados. O material aqui apresentado poderá sofrer ajustes em virtude de eventuais compatibilizações técnicas que possam ocorrer no desenvolvimento do projeto. Alguns dos itens mencionados e representados na planta acima serão opcionais e oferecidos na personalização. Os incorporadores oferecerão aos clientes serviços de personalização das unidades autônomas, em momento oportuno, determinado e a seu exclusivo critério. As modificações solicitadas durante este processo poderão acarretar custos adicionais aos clientes. Os serviços de personalização serão objeto de um novo acordo a ser estabelecido entre as partes por meio de instrumento específico. Nas unidades autônomas, será entregue somente infraestrutura (dreno e ponto elétrico) nos ambientes relacionados no memorial anexo ao compromisso de compra e venda.

194 M²

2 SUÍTES

HALL SOCIAL E
DEPÓSITO PRIVATIVO

- 2 SUÍTES AMPLIADAS
- ÁREA SOCIAL, COZINHA E GOURMET INTEGRADOS
- LAVABO
- ESPAÇO FLEXÍVEL DE SERVIÇO

- Previsão de infraestrutura para ar-condicionado na área social, terraço e dormitórios

- Materiais e tubulações hidráulicas com atenuação acústica

- Tratamento especial com manta acústica no contrapiso dos dormitórios

- Pontos elétricos para triturador, forno, lava louça, micro-ondas e coifa na cozinha

- Persianas automatizadas nos caixilhos dos dormitórios

- Previsão para sistema de recirculação de água quente e boiler para alimentação da cozinha e banhos (lavatórios e duchas)

- Caixilhos de alumínio de alto padrão com desempenho acústico



Acesso de serviço independente

Bancada de cozinha com opção de cuba dupla

Área social ampla e integrada com possibilidade de nivelamento de piso e forro

Hall social privativo

Opção de cuba dupla e duas duchas

Amplo closet da suite master

Infraestrutura para desembalador no espelho e para o toalheiro elétrico no banho da suite master

Ponto de água para geladeira

Previsão para churrasqueira a carvão e a gás

Jardineiras com espécies nativas com irrigação automática

CONCEPÇÃO ARTÍSTICA DA OPÇÃO DE PLANTA DE 194M² - TORRE MANACÁ

Os móveis, utensílios e objetos de decoração não serão entregues, e são meras sugestões de decoração. Os revestimentos, bancadas, louças, metais e equipamentos são ilustrativos e as unidades serão entregues conforme informações constantes no memorial descritivo que integrará o compromisso de compra e venda. Medidas livres entre paredes sujeitas a variações em virtude da execução e acabamentos que serão aplicados. O material aqui apresentado poderá sofrer ajustes em virtude de eventuais compatibilizações técnicas que possam ocorrer no desenvolvimento do projeto. Alguns dos itens mencionados e representados na planta acima serão opcionais e oferecidos na personalização. Os incorporadores oferecerão aos clientes serviços de personalização das unidades autônomas, em momento oportuno, determinado e a seu exclusivo critério. As modificações solicitadas durante este processo poderão acarretar custos adicionais aos clientes. Os serviços de personalização serão objeto de um novo acordo a ser estabelecido entre as partes por meio de instrumento específico. Nas unidades autônomas, será entregue somente infraestrutura (dreno e ponto elétrico) nos ambientes relacionados no memorial anexo ao compromisso de compra e venda.

194 M²

3 SUÍTES

HALL SOCIAL E
DEPÓSITO PRIVATIVO

- CHURRASQUEIRA GOURMET
 - LAVABO
 - DESPENSA
 - ESPAÇO FLEXÍVEL DE SERVIÇO
-
- Previsão de infraestrutura para ar-condicionado na área social, terraço e dormitórios
 - Materiais e tubulações hidráulicas com atenuação acústica
 - Tratamento especial com manta acústica no contrapiso dos dormitórios
 - Pontos elétricos para triturador, forno, lava louça, micro-ondas e coifa na cozinha
 - Persianas automatizadas nos caixilhos dos dormitórios
 - Previsão para sistema de recirculação de água quente e boiler para alimentação da cozinha e banhos (lavatórios e duchas)
 - Caixilhos de alumínio de alto padrão com desempenho acústico



CONCEPÇÃO ARTÍSTICA DA OPÇÃO DE PLANTA DE 194M² - TORRE JATOBÁ

Os móveis, utensílios e objetos de decoração não serão entregues, e são meras sugestões de decoração. Os revestimentos, bancadas, louças, metais e equipamentos são ilustrativos e as unidades serão entregues conforme informações constantes no memorial descritivo que integrará o compromisso de compra e venda. Medidas livres entre paredes sujeitas a variações em virtude da execução e acabamentos que serão aplicados. O material aqui apresentado poderá sofrer ajustes em virtude de eventuais compatibilizações técnicas que possam ocorrer no desenvolvimento do projeto. Alguns dos itens mencionados e representados na planta acima serão opcionais e oferecidos na personalização. Os incorporadores oferecerão aos clientes serviços de personalização das unidades autônomas, em momento oportuno, determinado e a seu exclusivo critério. As modificações solicitadas durante este processo poderão acarretar custos adicionais aos clientes. Os serviços de personalização serão objeto de um novo acordo a ser estabelecido entre as partes por meio de instrumento específico. Nas unidades autônomas, será entregue somente infraestrutura (dreno e ponto elétrico) nos ambientes relacionados no memorial anexo ao compromisso de compra e venda.

194 M²

3 SUÍTES

HALL SOCIAL E
DEPÓSITO PRIVATIVO

- ÁREA SOCIAL E GOURMET INTEGRADOS
- COZINHA COM COPA
- LAVABO
- ESPAÇO FLEXÍVEL DE SERVIÇO

- Previsão de infraestrutura para ar-condicionado na área social, terraço e dormitórios

- Materiais e tubulações hidráulicas com atenuação acústica

- Tratamento especial com manta acústica no contrapiso dos dormitórios

- Pontos elétricos para triturador, forno, lava louça, micro-ondas e coifa na cozinha

- Persianas automatizadas nos caixilhos dos dormitórios

- Previsão para sistema de recirculação de água quente e boiler para alimentação da cozinha e banhos (lavatórios e duchas)

- Caixilhos de alumínio de alto padrão com desempenho acústico



CONCEPÇÃO ARTÍSTICA DA OPÇÃO DE PLANTA DE 194M² - TORRE JATOBÁ

Os móveis, utensílios e objetos de decoração não serão entregues, e são meras sugestões de decoração. Os revestimentos, bancadas, louças, metais e equipamentos são ilustrativos e as unidades serão entregues conforme informações constantes no memorial descritivo que integrará o compromisso de compra e venda. Medidas livres entre paredes sujeitas a variações em virtude da execução e acabamentos que serão aplicados. O material aqui apresentado poderá sofrer ajustes em virtude de eventuais compatibilizações técnicas que possam ocorrer no desenvolvimento do projeto. Alguns dos itens mencionados e representados na planta acima serão opcionais e oferecidos na personalização. Os incorporadores oferecerão aos clientes serviços de personalização das unidades autônomas, em momento oportuno, determinado e a seu exclusivo critério. As modificações solicitadas durante este processo poderão acarretar custos adicionais aos clientes. Os serviços de personalização serão objeto de um novo acordo a ser estabelecido entre as partes por meio de instrumento específico. Nas unidades autônomas, será entregue somente infraestrutura (dreno e ponto elétrico) nos ambientes relacionados no memorial anexo ao compromisso de compra e venda.

237M² MANACÁ

237M² JATOBÁ

430M² MANACÁ

430M² JATOBÁ

194 M²

3 SUÍTES

HALL SOCIAL E
DEPÓSITO PRIVATIVO

- ÁREA SOCIAL E GOURMET INTEGRADOS
- COZINHA AMPLIADA
- LAVABO

- Previsão de infraestrutura para ar-condicionado na área social, terraço e dormitórios

- Materiais e tubulações hidráulicas com atenuação acústica

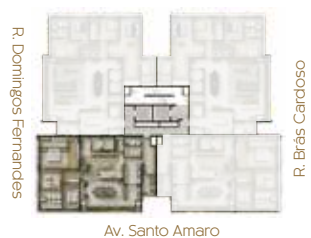
- Tratamento especial com manta acústica no contrapiso dos dormitórios

- Pontos elétricos para triturador, forno, lava louça, micro-ondas e coifa na cozinha

- Persianas automatizadas nos caixilhos dos dormitórios

- Previsão para sistema de recirculação de água quente e boiler para alimentação da cozinha e banhos (lavatórios e duchas)

- Caixilhos de alumínio de alto padrão com desempenho acústico



CONCEPÇÃO ARTÍSTICA DA OPÇÃO DE PLANTA DE 194M² - TORRE JATOBÁ

Os móveis, utensílios e objetos de decoração não serão entregues, e são meras sugestões de decoração. Os revestimentos, bancadas, louças, metais e equipamentos são ilustrativos e as unidades serão entregues conforme informações constantes no memorial descritivo que integrará o compromisso de compra e venda. Medidas livres entre paredes sujeitas a variações em virtude da execução e acabamentos que serão aplicados. O material aqui apresentado poderá sofrer ajustes em virtude de eventuais compatibilizações técnicas que possam ocorrer no desenvolvimento do projeto. Alguns dos itens mencionados e representados na planta acima serão opcionais e oferecidos na personalização. Os incorporadores oferecerão aos clientes serviços de personalização das unidades autônomas, em momento oportuno, determinado e a seu exclusivo critério. As modificações solicitadas durante este processo poderão acarretar custos adicionais aos clientes. Os serviços de personalização serão objeto de um novo acordo a ser estabelecido entre as partes por meio de instrumento específico. Nas unidades autônomas, será entregue somente infraestrutura (dreno e ponto elétrico) nos ambientes relacionados no memorial anexo ao compromisso de compra e venda.

237M² MANACÁ

237M² JATOBÁ

430M² MANACÁ

430M² JATOBÁ

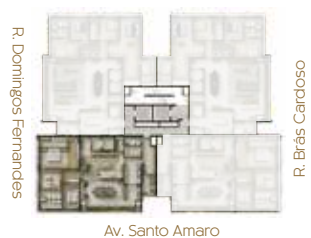
194 M²

2 SUÍTES

HALL SOCIAL E
DEPÓSITO PRIVATIVO

- ÁREA SOCIAL, COZINHA E GOURMET INTEGRADOS
- SUÍTE MASTER AMPLIADA, COM BANHOS SR. e SRA.
- LAVABO
- DESPENSA
- ESPAÇO FLEXÍVEL DE SERVIÇO

- Previsão de infraestrutura para ar-condicionado na área social, terraço e dormitórios
- Materiais e tubulações hidráulicas com atenuação acústica
- Tratamento especial com manta acústica no contrapiso dos dormitórios
- Pontos elétricos para triturador, forno, lava louça, micro-ondas e coifa na cozinha
- Persianas automatizadas nos caixilhos dos dormitórios
- Previsão para sistema de recirculação de água quente e boiler para alimentação da cozinha e banhos (lavatórios e duchas)
- Caixilhos de alumínio de alto padrão com desempenho acústico



CONCEPÇÃO ARTÍSTICA DA OPÇÃO DE PLANTA DE 194M² - TORRE JATOBÁ

Os móveis, utensílios e objetos de decoração não serão entregues, e são meras sugestões de decoração. Os revestimentos, bancadas, louças, metais e equipamentos são ilustrativos e as unidades serão entregues conforme informações constantes no memorial descritivo que integrará o compromisso de compra e venda. Medidas livres entre paredes sujeitas a variações em virtude da execução e acabamentos que serão aplicados. O material aqui apresentado poderá sofrer ajustes em virtude de eventuais compatibilizações técnicas que possam ocorrer no desenvolvimento do projeto. Alguns dos itens mencionados e representados na planta acima serão opcionais e oferecidos na personalização. Os incorporadores oferecerão aos clientes serviços de personalização das unidades autônomas, em momento oportuno, determinado e a seu exclusivo critério. As modificações solicitadas durante este processo poderão acarretar custos adicionais aos clientes. Os serviços de personalização serão objeto de um novo acordo a ser estabelecido entre as partes por meio de instrumento específico. Nas unidades autônomas, será entregue somente infraestrutura (dreno e ponto elétrico) nos ambientes relacionados no memorial anexo ao compromisso de compra e venda.

237M² MANACÁ

237M² JATOBÁ

430M² MANACÁ

430M² JATOBÁ

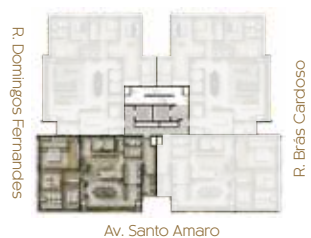
194 M²

2 SUÍTES

HALL SOCIAL E
DEPÓSITO PRIVATIVO

- 2 SUÍTES AMPLIADAS
- ÁREA SOCIAL, COZINHA E GOURMET INTEGRADOS
- LAVABO
- ESPAÇO FLEXÍVEL DE SERVIÇO

- Previsão de infraestrutura para ar-condicionado na área social, terraço e dormitórios
- Materiais e tubulações hidráulicas com atenuação acústica
- Tratamento especial com manta acústica no contrapiso dos dormitórios
- Pontos elétricos para triturador, forno, lava louça, micro-ondas e coifa na cozinha
- Persianas automatizadas nos caixilhos dos dormitórios
- Previsão para sistema de recirculação de água quente e boiler para alimentação da cozinha e banhos (lavatórios e duchas)
- Caixilhos de alumínio de alto padrão com desempenho acústico



CONCEPÇÃO ARTÍSTICA DA OPÇÃO DE PLANTA DE 194M² - TORRE JATOBÁ

Os móveis, utensílios e objetos de decoração não serão entregues, e são meras sugestões de decoração. Os revestimentos, bancadas, louças, metais e equipamentos são ilustrativos e as unidades serão entregues conforme informações constantes no memorial descritivo que integrará o compromisso de compra e venda. Medidas livres entre paredes sujeitas a variações em virtude da execução e acabamentos que serão aplicados. O material aqui apresentado poderá sofrer ajustes em virtude de eventuais compatibilizações técnicas que possam ocorrer no desenvolvimento do projeto. Alguns dos itens mencionados e representados na planta acima serão opcionais e oferecidos na personalização. Os incorporadores oferecerão aos clientes serviços de personalização das unidades autônomas, em momento oportuno, determinado e a seu exclusivo critério. As modificações solicitadas durante este processo poderão acarretar custos adicionais aos clientes. Os serviços de personalização serão objeto de um novo acordo a ser estabelecido entre as partes por meio de instrumento específico. Nas unidades autônomas, será entregue somente infraestrutura (dreno e ponto elétrico) nos ambientes relacionados no memorial anexo ao compromisso de compra e venda.

237M² MANACÁ

237M² JATOBÁ

430M² MANACÁ

430M² JATOBÁ

PLANTAS FLEXÍVEIS COM DIFERENTES CONFIGURAÇÕES.



CONCEPÇÃO ARTÍSTICA DA OPÇÃO DO LIVING DO APTO DE 237 M² (SUJEITA A ALTERAÇÃO)

237M² MANACÁ

237M² JATOBÁ

430M² MANACÁ

430M² JATOBÁ

AMPLITUDE E FUNCIONALIDADE ALIADAS A UM GRANDE CONFORTO.



CONCEPÇÃO ARTÍSTICA DA OPÇÃO DO LIVING DO APTO DE 237M² (SUJEITA A ALTERAÇÃO)

237M² MANACÁ

237M² JATOBÁ

430M² MANACÁ

430M² JATOBÁ

O ESPAÇO DE SOBRA PARA ABRIGAR OS SEUS SONHOS.



CONCEPÇÃO ARTÍSTICA DA OPÇÃO DA SUITE MASTER AMPLIADA DO APARTAMENTO DE 237M² (SUJEITA A ALTERAÇÃO)

237M² MANACÁ

237M² JATOBÁ

430M² MANACÁ

430M² JATOBÁ

237M²

4 SUÍTES

HALL SOCIAL E
DEPÓSITO PRIVATIVO

- ÁREA SOCIAL INTEGRADA
- CHURRASQUEIRA GOURMET
- SALA ÍNTIMA
- LAVABO
- DESPENSA

- Previsão de infraestrutura para ar-condicionado na área social, terraço e dormitórios

- Materiais e tubulações hidráulicas com atenuação acústica

- Tratamento especial com manta acústica no contrapiso dos dormitórios

- Pontos elétricos para triturador, forno, lava louça, micro-ondas e coifa na cozinha

- Persianas automatizadas nos caixilhos dos dormitórios

- Previsão para sistema de recirculação de água quente e boiler para alimentação da cozinha e banhos (lavatórios e duchas)

- Caixilhos de alumínio de alto padrão com desempenho acústico



CONCEPÇÃO ARTÍSTICA DA OPÇÃO DE PLANTA DE 237M² - TORRE MANACÁ

Os móveis, utensílios e objetos de decoração não serão entregues, e são meras sugestões de decoração. Os revestimentos, bancadas, louças, metais e equipamentos são ilustrativos e as unidades serão entregues conforme informações constantes no memorial descritivo que integrará o compromisso de compra e venda. Medidas livres entre paredes sujeitas a variações em virtude da execução e acabamentos que serão aplicados. O material aqui apresentado poderá sofrer ajustes em virtude de eventuais compatibilizações técnicas que possam ocorrer no desenvolvimento do projeto. Alguns dos itens mencionados e representados na planta acima serão opcionais e oferecidos na personalização. Os incorporadores oferecerão aos clientes serviços de personalização das unidades autônomas, em momento oportuno, determinado e a seu exclusivo critério. As modificações solicitadas durante este processo poderão acarretar custos adicionais aos clientes. Os serviços de personalização serão objeto de um novo acordo a ser estabelecido entre as partes por meio de instrumento específico. Nas unidades autônomas, será entregue somente infraestrutura (dreno e ponto elétrico) nos ambientes relacionados no memorial anexo ao compromisso de compra e venda.

237M²

4 SUÍTES

HALL SOCIAL E
DEPÓSITO PRIVATIVO

- ÁREA SOCIAL, COZINHA E GOURMET INTEGRADOS
- HOME OFFICE
- LAVABO
- DESPENSA

- Previsão de infraestrutura para ar-condicionado na área social, terraço e dormitórios

- Materiais e tubulações hidráulicas com atenuação acústica

- Tratamento especial com manta acústica no contrapiso dos dormitórios

- Pontos elétricos para triturador, forno, lava louça, micro-ondas e coifa na cozinha

- Persianas automatizadas nos caixilhos dos dormitórios

- Previsão para sistema de recirculação de água quente e boiler para alimentação da cozinha e banhos (lavatórios e duchas)

- Caixilhos de alumínio de alto padrão com desempenho acústico



CONCEPÇÃO ARTÍSTICA DA OPÇÃO DE PLANTA DE 237M² - TORRE MANACÁ

Os móveis, utensílios e objetos de decoração não serão entregues, e são meras sugestões de decoração. Os revestimentos, bancadas, louças, metais e equipamentos são ilustrativos e as unidades serão entregues conforme informações constantes no memorial descritivo que integrará o compromisso de compra e venda. Medidas livres entre paredes sujeitas a variações em virtude da execução e acabamentos que serão aplicados. O material aqui apresentado poderá sofrer ajustes em virtude de eventuais compatibilizações técnicas que possam ocorrer no desenvolvimento do projeto. Alguns dos itens mencionados e representados na planta acima serão opcionais e oferecidos na personalização. Os incorporadores oferecerão aos clientes serviços de personalização das unidades autônomas, em momento oportuno, determinado e a seu exclusivo critério. As modificações solicitadas durante este processo poderão acarretar custos adicionais aos clientes. Os serviços de personalização serão objeto de um novo acordo a ser estabelecido entre as partes por meio de instrumento específico. Nas unidades autônomas, será entregue somente infraestrutura (dreno e ponto elétrico) nos ambientes relacionados no memorial anexo ao compromisso de compra e venda.

237M²

4 SUÍTES

HALL SOCIAL E
DEPÓSITO PRIVATIVO

- ÁREA SOCIAL, COZINHA E GOURMET INTEGRADOS
 - SALA ÍNTIMA
 - LAVABO
 - DESPENSA
 - ESPAÇO FLEXÍVEL DE SERVIÇO
-
- Previsão de infraestrutura para ar-condicionado na área social, terraço e dormitórios
 - Materiais e tubulações hidráulicas com atenuação acústica
 - Tratamento especial com manta acústica no contrapiso dos dormitórios
 - Pontos elétricos para triturador, forno, lava louça, micro-ondas e coifa na cozinha
 - Persianas automatizadas nos caixilhos dos dormitórios
 - Previsão para sistema de recirculação de água quente e boiler para alimentação da cozinha e banhos (lavatórios e duchas)
 - Caixilhos de alumínio de alto padrão com desempenho acústico



CONCEPÇÃO ARTÍSTICA DA OPÇÃO DE PLANTA DE 237M² - TORRE MANACÁ

Os móveis, utensílios e objetos de decoração não serão entregues, e são meras sugestões de decoração. Os revestimentos, bancadas, louças, metais e equipamentos são ilustrativos e as unidades serão entregues conforme informações constantes no memorial descritivo que integrará o compromisso de compra e venda. Medidas livres entre paredes sujeitas a variações em virtude da execução e acabamentos que serão aplicados. O material aqui apresentado poderá sofrer ajustes em virtude de eventuais compatibilizações técnicas que possam ocorrer no desenvolvimento do projeto. Alguns dos itens mencionados e representados na planta acima serão opcionais e oferecidos na personalização. Os incorporadores oferecerão aos clientes serviços de personalização das unidades autônomas, em momento oportuno, determinado e a seu exclusivo critério. As modificações solicitadas durante este processo poderão acarretar custos adicionais aos clientes. Os serviços de personalização serão objeto de um novo acordo a ser estabelecido entre as partes por meio de instrumento específico. Nas unidades autônomas, será entregue somente infraestrutura (dreno e ponto elétrico) nos ambientes relacionados no memorial anexo ao compromisso de compra e venda.

237M²

3 SUÍTES

HALL SOCIAL E
DEPÓSITO PRIVATIVO

- ÁREA SOCIAL, COZINHA E GOURMET INTEGRADOS
- SALA ÍNTIMA AMPLIADA
- LAVABO
- DESPENSA

- Previsão de infraestrutura para ar-condicionado na área social, terraço e dormitórios

- Materiais e tubulações hidráulicas com atenuação acústica

- Tratamento especial com manta acústica no contrapiso dos dormitórios

- Pontos elétricos para triturador, forno, lava louça, micro-ondas e coifa na cozinha

- Persianas automatizadas nos caixilhos dos dormitórios

- Previsão para sistema de recirculação de água quente e boiler para alimentação da cozinha e banhos (lavatórios e duchas)

- Caixilhos de alumínio de alto padrão com desempenho acústico



Os móveis, utensílios e objetos de decoração não serão entregues, e são meras sugestões de decoração. Os revestimentos, bancadas, louças, metais e equipamentos são ilustrativos e as unidades serão entregues conforme informações constantes no memorial descritivo que integrará o compromisso de compra e venda. Medidas livres entre paredes sujeitas a variações em virtude da execução e acabamentos que serão aplicados. O material aqui apresentado poderá sofrer ajustes em virtude de eventuais compatibilizações técnicas que possam ocorrer no desenvolvimento do projeto. Alguns dos itens mencionados e representados na planta acima serão opcionais e oferecidos na personalização. Os incorporadores oferecerão aos clientes serviços de personalização das unidades autônomas, em momento oportuno, determinado e a seu exclusivo critério. As modificações solicitadas durante este processo poderão acarretar custos adicionais aos clientes. Os serviços de personalização serão objeto de um novo acordo a ser estabelecido entre as partes por meio de instrumento específico. Nas unidades autônomas, será entregue somente infraestrutura (dreno e ponto elétrico) nos ambientes relacionados no memorial anexo ao compromisso de compra e venda.

237M²

3 SUÍTES

HALL SOCIAL E
DEPÓSITO PRIVATIVO

- ÁREA SOCIAL E GOURMET INTEGRADOS
- SUÍTE MASTER AMPLIADA COM BANHOS SR. E SRA.
- LAVABO
- DESPENSA
- Previsão de infraestrutura para ar-condicionado na área social, terraço e dormitórios
- Materiais e tubulações hidráulicas com atenuação acústica
- Tratamento especial com manta acústica no contrapiso dos dormitórios
- Pontos elétricos para triturador, forno, lava louça, micro-ondas e coifa na cozinha
- Persianas automatizadas nos caixilhos dos dormitórios
- Previsão para sistema de recirculação de água quente e boiler para alimentação da cozinha e banhos (lavatórios e duchas)
- Caixilhos de alumínio de alto padrão com desempenho acústico



CONCEPÇÃO ARTÍSTICA DA OPÇÃO DE PLANTA DE 237M² - TORRE MANACÁ

Os móveis, utensílios e objetos de decoração não serão entregues, e são meras sugestões de decoração. Os revestimentos, bancadas, louças, metais e equipamentos são ilustrativos e as unidades serão entregues conforme informações constantes no memorial descritivo que integrará o compromisso de compra e venda. Medidas livres entre paredes sujeitas a variações em virtude da execução e acabamentos que serão aplicados. O material aqui apresentado poderá sofrer ajustes em virtude de eventuais compatibilizações técnicas que possam ocorrer no desenvolvimento do projeto. Alguns dos itens mencionados e representados na planta acima serão opcionais e oferecidos na personalização. Os incorporadores oferecerão aos clientes serviços de personalização das unidades autônomas, em momento oportuno, determinado e a seu exclusivo critério. As modificações solicitadas durante este processo poderão acarretar custos adicionais aos clientes. Os serviços de personalização serão objeto de um novo acordo a ser estabelecido entre as partes por meio de instrumento específico. Nas unidades autônomas, será entregue somente infraestrutura (dreno e ponto elétrico) nos ambientes relacionados no memorial anexo ao compromisso de compra e venda.

237M²

4 SUÍTES

HALL SOCIAL E
DEPÓSITO PRIVATIVO

- ÁREA SOCIAL, COZINHA E GOURMET INTEGRADOS
- HOME OFFICE
- LAVABO
- DESPENSA

- Previsão de infraestrutura para ar-condicionado na área social, terraço e dormitórios

- Materiais e tubulações hidráulicas com atenuação acústica

- Tratamento especial com manta acústica no contrapiso dos dormitórios

- Pontos elétricos para triturador, forno, lava louça, micro-ondas e coifa na cozinha

- Persianas automatizadas nos caixilhos dos dormitórios

- Previsão para sistema de recirculação de água quente e boiler para alimentação da cozinha e banhos (lavatórios e duchas)

- Caixilhos de alumínio de alto padrão com desempenho acústico



CONCEPÇÃO ARTÍSTICA DA OPÇÃO DE PLANTA DE 237M² - TORRE JATOBÁ

Os móveis, utensílios e objetos de decoração não serão entregues, e são meras sugestões de decoração. Os revestimentos, bancadas, louças, metais e equipamentos são ilustrativos e as unidades serão entregues conforme informações constantes no memorial descritivo que integrará o compromisso de compra e venda. Medidas livres entre paredes sujeitas a variações em virtude da execução e acabamentos que serão aplicados. O material aqui apresentado poderá sofrer ajustes em virtude de eventuais compatibilizações técnicas que possam ocorrer no desenvolvimento do projeto. Alguns dos itens mencionados e representados na planta acima serão opcionais e oferecidos na personalização. Os incorporadores oferecerão aos clientes serviços de personalização das unidades autônomas, em momento oportuno, determinado e a seu exclusivo critério. As modificações solicitadas durante este processo poderão acarretar custos adicionais aos clientes. Os serviços de personalização serão objeto de um novo acordo a ser estabelecido entre as partes por meio de instrumento específico. Nas unidades autônomas, será entregue somente infraestrutura (dreno e ponto elétrico) nos ambientes relacionados no memorial anexo ao compromisso de compra e venda.

237M²

4 SUÍTES

HALL SOCIAL E
DEPÓSITO PRIVATIVO

- ÁREA SOCIAL, COZINHA E GOURMET INTEGRADOS
- HOME OFFICE
- LAVABO
- DESPENSA
- Previsão de infraestrutura para ar-condicionado na área social, terraço e dormitórios
- Materiais e tubulações hidráulicas com atenuação acústica
- Tratamento especial com manta acústica no contrapiso dos dormitórios
- Pontos elétricos para triturador, forno, lava louça, micro-ondas e coifa na cozinha
- Persianas automatizadas nos caixilhos dos dormitórios
- Previsão para sistema de recirculação de água quente e boiler para alimentação da cozinha e banhos (lavatórios e duchas)
- Caixilhos de alumínio de alto padrão com desempenho acústico



CONCEPÇÃO ARTÍSTICA DA OPÇÃO DE PLANTA DE 237M² - TORRE JATOBÁ

Os móveis, utensílios e objetos de decoração não serão entregues, e são meras sugestões de decoração. Os revestimentos, bancadas, louças, metais e equipamentos são ilustrativos e as unidades serão entregues conforme informações constantes no memorial descritivo que integrará o compromisso de compra e venda. Medidas livres entre paredes sujeitas a variações em virtude da execução e acabamentos que serão aplicados. O material aqui apresentado poderá sofrer ajustes em virtude de eventuais compatibilizações técnicas que possam ocorrer no desenvolvimento do projeto. Alguns dos itens mencionados e representados na planta acima serão opcionais e oferecidos na personalização. Os incorporadores oferecerão aos clientes serviços de personalização das unidades autônomas, em momento oportuno, determinado e a seu exclusivo critério. As modificações solicitadas durante este processo poderão acarretar custos adicionais aos clientes. Os serviços de personalização serão objeto de um novo acordo a ser estabelecido entre as partes por meio de instrumento específico. Nas unidades autônomas, será entregue somente infraestrutura (dreno e ponto elétrico) nos ambientes relacionados no memorial anexo ao compromisso de compra e venda.

237M²

4 SUÍTES

HALL SOCIAL E
DEPÓSITO PRIVATIVO

- ÁREA SOCIAL, COZINHA E GOURMET INTEGRADOS
- SALA ÍNTIMA
- LAVABO
- DESPENSA
- ESPAÇO FLEXÍVEL DE SERVIÇO

- Previsão de infraestrutura para ar-condicionado na área social, terraço e dormitórios

- Materiais e tubulações hidráulicas com atenuação acústica

- Tratamento especial com manta acústica no contrapiso dos dormitórios

- Pontos elétricos para triturador, forno, lava louça, micro-ondas e coifa na cozinha

- Persianas automatizadas nos caixilhos dos dormitórios

- Previsão para sistema de recirculação de água quente e boiler para alimentação da cozinha e banhos (lavatórios e duchas)

- Caixilhos de alumínio de alto padrão com desempenho acústico



CONCEPÇÃO ARTÍSTICA DA OPÇÃO DE PLANTA DE 237M² - TORRE JATOBÁ

Os móveis, utensílios e objetos de decoração não serão entregues, e são meras sugestões de decoração. Os revestimentos, bancadas, louças, metais e equipamentos são ilustrativos e as unidades serão entregues conforme informações constantes no memorial descritivo que integrará o compromisso de compra e venda. Medidas livres entre paredes sujeitas a variações em virtude da execução e acabamentos que serão aplicados. O material aqui apresentado poderá sofrer ajustes em virtude de eventuais compatibilizações técnicas que possam ocorrer no desenvolvimento do projeto. Alguns dos itens mencionados e representados na planta acima serão opcionais e oferecidos na personalização. Os incorporadores oferecerão aos clientes serviços de personalização das unidades autônomas, em momento oportuno, determinado e a seu exclusivo critério. As modificações solicitadas durante este processo poderão acarretar custos adicionais aos clientes. Os serviços de personalização serão objeto de um novo acordo a ser estabelecido entre as partes por meio de instrumento específico. Nas unidades autônomas, será entregue somente infraestrutura (dreno e ponto elétrico) nos ambientes relacionados no memorial anexo ao compromisso de compra e venda.

237M²

3 SUÍTES

HALL SOCIAL E
DEPÓSITO PRIVATIVO

- ÁREA SOCIAL, COZINHA E GOURMET INTEGRADOS
- SALA ÍNTIMA AMPLIADA
- LAVABO
- DESPENSA

- Previsão de infraestrutura para ar-condicionado na área social, terraço e dormitórios

- Materiais e tubulações hidráulicas com atenuação acústica

- Tratamento especial com manta acústica no contrapiso dos dormitórios

- Pontos elétricos para triturador, forno, lava louça, micro-ondas e coifa na cozinha

- Persianas automatizadas nos caixilhos dos dormitórios

- Previsão para sistema de recirculação de água quente e boiler para alimentação da cozinha e banhos (lavatórios e duchas)

- Caixilhos de alumínio de alto padrão com desempenho acústico



CONCEPÇÃO ARTÍSTICA DA OPÇÃO DE PLANTA DE 237M² - TORRE JATOBÁ

Os móveis, utensílios e objetos de decoração não serão entregues, e são meras sugestões de decoração. Os revestimentos, bancadas, louças, metais e equipamentos são ilustrativos e as unidades serão entregues conforme informações constantes no memorial descritivo que integrará o compromisso de compra e venda. Medidas livres entre paredes sujeitas a variações em virtude da execução e acabamentos que serão aplicados. O material aqui apresentado poderá sofrer ajustes em virtude de eventuais compatibilizações técnicas que possam ocorrer no desenvolvimento do projeto. Alguns dos itens mencionados e representados na planta acima serão opcionais e oferecidos na personalização. Os incorporadores oferecerão aos clientes serviços de personalização das unidades autônomas, em momento oportuno, determinado e a seu exclusivo critério. As modificações solicitadas durante este processo poderão acarretar custos adicionais aos clientes. Os serviços de personalização serão objeto de um novo acordo a ser estabelecido entre as partes por meio de instrumento específico. Nas unidades autônomas, será entregue somente infraestrutura (dreno e ponto elétrico) nos ambientes relacionados no memorial anexo ao compromisso de compra e venda.

237M²

3 SUÍTES

HALL SOCIAL E
DEPÓSITO PRIVATIVO

- ÁREA SOCIAL E GOURMET INTEGRADOS
 - SUÍTE MASTER AMPLIADA COM BANHOS SR. E SRA.
 - LAVABO
 - DESPENSA
-
- Previsão de infraestrutura para ar-condicionado na área social, terraço e dormitórios
 - Materiais e tubulações hidráulicas com atenuação acústica
 - Tratamento especial com manta acústica no contrapiso dos dormitórios
 - Pontos elétricos para triturador, forno, lava louça, micro-ondas e coifa na cozinha
 - Persianas automatizadas nos caixilhos dos dormitórios
 - Previsão para sistema de recirculação de água quente e boiler para alimentação da cozinha e banhos (lavatórios e duchas)
 - Caixilhos de alumínio de alto padrão com desempenho acústico



CONCEPÇÃO ARTÍSTICA DA OPÇÃO DE PLANTA DE 237M² - TORRE JATOBÁ

Os móveis, utensílios e objetos de decoração não serão entregues, e são meras sugestões de decoração. Os revestimentos, bancadas, louças, metais e equipamentos são ilustrativos e as unidades serão entregues conforme informações constantes no memorial descritivo que integrará o compromisso de compra e venda. Medidas livres entre paredes sujeitas a variações em virtude da execução e acabamentos que serão aplicados. O material aqui apresentado poderá sofrer ajustes em virtude de eventuais compatibilizações técnicas que possam ocorrer no desenvolvimento do projeto. Alguns dos itens mencionados e representados na planta acima serão opcionais e oferecidos na personalização. Os incorporadores oferecerão aos clientes serviços de personalização das unidades autônomas, em momento oportuno, determinado e a seu exclusivo critério. As modificações solicitadas durante este processo poderão acarretar custos adicionais aos clientes. Os serviços de personalização serão objeto de um novo acordo a ser estabelecido entre as partes por meio de instrumento específico. Nas unidades autônomas, será entregue somente infraestrutura (dreno e ponto elétrico) nos ambientes relacionados no memorial anexo ao compromisso de compra e venda.

PENTHOUSES COM VISTA PRIVILEGIADA DA CIDADE.

FOTO AÉREA DA VISTA DA REGIÃO

430M² MANACÁ

430M² JATOBÁ

ACIMA DE VOCÊ, APENAS O CÉU E AS ESTRELAS.



CONCEPÇÃO ARTÍSTICA DO LIVING DA PENTHOUSE - TORRE MANACÁ (SUJEITA A ALTERAÇÃO)



CONCEPÇÃO ARTÍSTICA DO TERRAÇO DA PENTHOUSE - TORRE MANACÁ (SUJEITA A ALTERAÇÃO)

UM CONVITE AO BEM-ESTAR.



CONCEPÇÃO ARTÍSTICA DO LIVING DA PENTHOUSE - TORRE JATOBÁ (SUJEITA A ALTERAÇÃO)



CONCEPÇÃO ARTÍSTICA DO TERRAÇO DA PENTHOUSE - TORRE JATOBÁ (SUJEITA A ALTERAÇÃO)

BOSQUE

vila nova

PENTHOUSES 430 M²

Terraço gourmet com deck e piscina privativa

Jardineiras com espécies nativas nos terraços com irrigação automática

Previsão para churrasqueira a carvão e a gás

Tratamento especial com manta acústica no contrapiso dos dormitórios

Previsão de infraestrutura para ar-condicionado na área social e dormitórios

Área social ampla e integrada com possibilidade de nivelamento do piso e do forro.

Persianas automatizadas nos caixilhos dos dormitórios
Acesso de serviço independente

Ponto de água para geladeira

Amplo closet da suíte master

Sala íntima para a família

Previsão de sistema de recirculação de água quente e boiler para alimentação da cozinha e banhos (lavatórios e duchas)

Bancada da cozinha com opção de cuba dupla

Materiais e tubulações hidráulicas com atenuação acústica

Caixilhos de alumínio de alto padrão, com desempenho acústico

Opção de cuba dupla e duas duchas no banho da suíte master

Cozinha ampla com possibilidade de layout com ilha

Pontos elétricos para triturador, forno, lava louça, micro-ondas e coifa na cozinha

Infraestrutura para desembacador no espelho e para o toalheiro elétrico no banho da suíte master

Os móveis, utensílios e objetos de decoração não serão entregues, e são meras sugestões de decoração. Os revestimentos, bancadas, louças, metais e equipamentos são ilustrativos e as unidades serão entregues conforme informações constantes no memorial descritivo que integrará o compromisso de compra e venda. Medidas livres entreparedes sujeitas a variações em virtude da execução e acabamentos que serão aplicados. O material aqui apresentado poderá sofrer ajustes em virtude de eventuais compatibilizações técnicas que possam ocorrer no desenvolvimento do projeto. Alguns dos itens mencionados e representados nas plantas das páginas seguintes serão opcionais e oferecidos na personalização. Os incorporadores oferecerão aos clientes serviços de personalização das unidades autônomas, em momento oportuno, determinado e a seu exclusivo critério. As modificações solicitadas durante este processo poderão acarretar custos adicionais aos clientes. Os serviços de personalização serão objeto de um novo acordo a ser estabelecido entre as partes por meio de instrumento específico. Nas unidades autônomas, será entregue somente infraestrutura (dreno e ponto elétrico) nos ambientes relacionados no memorial anexo ao compromisso de compra e venda.

BOSQUE

vila nova

RUA BRÁS CARDOSO



430M²

4 SUÍTES

HALL SOCIAL E DEPÓSITO PRIVATIVO

TORRE MANACÁ



Av. Santo Amaro

CONCEPÇÃO ARTÍSTICA DA OPÇÃO DE PLANTA DE 430M² - TORRE MANACÁ

Os móveis, utensílios e objetos de decoração não serão entregues, e são meras sugestões de decoração. Os revestimentos, bancadas, louças, metais e equipamentos são ilustrativos e as unidades serão entregues conforme informações constantes no memorial descritivo que integrará o compromisso de compra e venda. Medidas livres entre paredes sujeitas a variações em virtude da execução e acabamentos que serão aplicados. O material aqui apresentado poderá sofrer ajustes em virtude de eventuais compatibilizações técnicas que possam ocorrer no desenvolvimento do projeto. Alguns dos itens mencionados e representados na planta acima serão opcionais e oferecidos na personalização. Os incorporadores oferecerão aos clientes serviços de personalização das unidades autônomas, em momento oportuno, determinado e a seu exclusivo critério. As modificações solicitadas durante este processo poderão acarretar custos adicionais aos clientes. Os serviços de personalização serão objeto de um novo acordo a ser estabelecido entre as partes por meio de instrumento específico. Nas unidades autônomas, será entregue somente infraestrutura (dreno e ponto elétrico) nos ambientes relacionados no memorial anexo ao compromisso de compra e venda.

430M² - MANACÁ

430M² - JATOBÁ

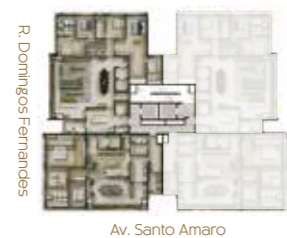
BOSQUE
vila nova

430M²

4 SUÍTES

HALL SOCIAL E DEPÓSITO PRIVATIVO

TORRE JATOBÁ



RUA DOMINGOS FERNANDES

CONCEPÇÃO ARTÍSTICA DA OPÇÃO DE PLANTA DE 430M² - TORRE JATOBÁ

Os móveis, utensílios e objetos de decoração não serão entregues, e são meras sugestões de decoração. Os revestimentos, bancadas, louças, metais e equipamentos são ilustrativos e as unidades serão entregues conforme informações constantes no memorial descritivo que integrará o compromisso de compra e venda. Medidas livres entre paredes sujeitas a variações em virtude da execução e acabamentos que serão aplicados. O material aqui apresentado poderá sofrer ajustes em virtude de eventuais compatibilizações técnicas que possam ocorrer no desenvolvimento do projeto. Alguns dos itens mencionados e representados na planta acima serão opcionais e oferecidos na personalização. Os incorporadores oferecerão aos clientes serviços de personalização das unidades autônomas, em momento oportuno, determinado e a seu exclusivo critério. As modificações solicitadas durante este processo poderão acarretar custos adicionais aos clientes. Os serviços de personalização serão objeto de um novo acordo a ser estabelecido entre as partes por meio de instrumento específico. Nas unidades autônomas, será entregue somente infraestrutura (dreno e ponto elétrico) nos ambientes relacionados no memorial anexo ao compromisso de compra e venda.

BOSQUE

vila nova

DIFERENCIAIS DO CONDOMÍNIO

Último grande terreno da
Vila Nova Conceição com 3 frentes



Infraestrutura para carregamento de carro elétrico*



Floresta de Bolso - Mais de 90 espécies nativas
da flora brasileira em um bosque privativo



Elevador social com controle de acesso



Bicicletário com ponto para bike elétrica



Pintura epoxi no piso dos pavimentos de garagem



Floreiras dos apartamentos com sistema
de irrigação automática



Implantação inteligente da torre proporcionando maior
conforto acústico, vista ampla, e otimizando a insolação
e ventilação dos apartamentos



Gerador de energia para áreas comuns e privativas**



Portaria blindada e câmeras nos acessos
sociais e de serviços entregues

*Será entregue infraestrutura seca para mobilidade elétrica de automóveis, com a previsão de um carregador por apartamento. A aquisição, instalação e utilização do carregador ficarão a cargo do proprietário e deverá obedecer as determinações legais e do corpo de bombeiros. **O gerador será entregue conforme informações constantes no memorial que integrará o compromisso de compra e venda das unidades.

DEPÓSITO PRIVATIVO E PRÁTICO BICICLETÁRIO.





CLARIDGE



MAISON RENOIR



LA TOUR



SAINT HONORÉ



BOTHANNICA



MONT BLANC

A Varicred é uma empresa familiar com meio século de experiência no mercado imobiliário, especializada na incorporação de imóveis comerciais e residenciais, comprometida em oferecer soluções de qualidade aos clientes. A empresa possui sólida competência no desenvolvimento de empreendimentos de alto nível de entrega, acumulando um portfólio que ultrapassa 300 mil m² de unidades entregues. Cada projeto da Varicred é planejado com atenção aos detalhes, refletindo o compromisso com a inovação, design contemporâneo e funcionalidade. Três pilares norteiam a Varicred: integridade, transparência e comprometimento. Esses valores permitem que a empresa mantenha tradição de excelência, buscando sempre inovar, superar as expectativas do mercado e preservar a credibilidade em cada metro quadrado.





LORENA



NEXT HADDOCK



PRAÇA FARIA LIMA



NATUS BRAZ LEME

A AW Realty Incorporadora tem como foco projetos residenciais de qualidade, localizados em regiões nobres e com alto potencial de valorização, combinando design arrojado, funcionalidade e conforto para proporcionar um estilo de vida único aos moradores. Com projetos inovadores, a AW Realty Incorporadora busca atribuir maior relevância urbanística e integração com o entorno, trazendo uma arquitetura moderna e arrojada que se distingue e enriquece a região de maneira única. Para a AW Realty Incorporadora, cada empreendimento é uma narrativa composta por capítulos que refletem a excelência de nossos profissionais e a atenção aos detalhes. Essa abordagem é o que faz a diferença e molda a essência dos nossos produtos.

aw|realty
INCORPORADORA



MARQUISE IBIRAPUERA



POÈME PARAÍSO



L'OBELISQUE



THE SINGULAR



INFINITY



DIAMANI IBIRAPUERA

São mais de 25 anos de atuação, + 5.500 unidades autônomas, + 80 empreendimentos imobiliários e mais de 1,2 milhão de metros quadrados de área construída são alguns dos números que contam a história da R. YAZBEK, a nossa história. Em nossa atuação utilizamos métodos construtivos consolidados, acreditamos na prática da engenharia associada à tecnologia e a inovação e, construindo ou incorporando, temos você, cliente da R. YAZBEK, no centro da nossa operação. Da escolha do terreno à entrega das chaves, da seleção do arquiteto ao acabamento personalizado: somos detalhistas, apaixonados pelo que fazemos e obcecados por atender com excelência. Construimos e incorporamos com a consciência de que, mais do que metros quadrados, nossos empreendimentos residenciais se tornarão lares — espaço dos sonhos das famílias que confiaram e confiam na R. YAZBEK. Somos uma empresa feita por pessoas para pessoas, e não medimos esforços para ter a certeza de que entregamos, em cada obra, alto padrão em qualidade, segurança e sustentabilidade.

RUA DOMINGOS FERNANDES, 705 - VILA NOVA CONCEIÇÃO

REALIZAÇÃO:



Incorporadora responsável: VARI IV EMPREENDIMENTOS E PARTICIPAÇÕES LTDA – SPE, Projeto em aprovação na Prefeitura do município de São Paulo. O empreendimento somente será comercializado após o registro do memorial de incorporação. O detalhamento dos serviços, equipamentos e acabamentos que farão parte deste empreendimento constará no memorial descritivo. As imagens constantes deste material são meramente ilustrativas e não representam fotografias exatas do empreendimento. As áreas dos apartamentos divulgadas neste material, compreendem a soma da área privativa do apartamento, do hall social e do depósito privativo. Projeto arquitetônico: Athié Wohnrath. Impresso em agosto de 2024.