



# FICHA TÉCNICA



## Nome do Projeto

Residencial Passione IV

## Endereço

Rua Rego Barros S/N  
Esquina Vereador Emílio  
Meneghini

## Terreno

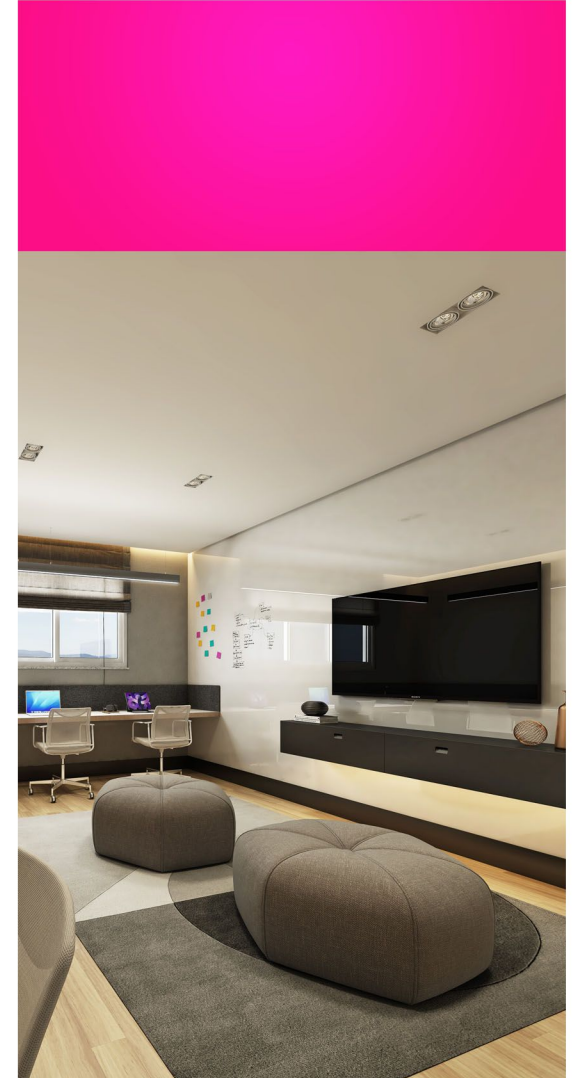
Área Total: 1.253,20 m<sup>2</sup>  
Área Construída: 7.072,77 m<sup>2</sup>

## Torres

Torre Única

## Andares

17 pavimentos





## FICHA TÉCNICA

### **Apartamentos**

114 unidades - apartamentos

### **Área das unidades**

Apartamentos: 41,76 m<sup>2</sup>, 51,76 m<sup>2</sup>  
e 53,03m<sup>2</sup>

### **Descrição unidades**

1 ao 16 - 7 por andar  
17 - 2 no andar

### **Vaga**

41,76m<sup>2</sup> - sem vaga  
51,76 m<sup>2</sup> e 53,03m<sup>2</sup> - com vaga

### **Área de lazer**

Rooftop, Salão de Festas, Fitness,  
Playground e Cowork

03

## FICHA TÉCNICA

### **Dormitórios**

2 dormitórios

### **Banhos**

1 banho com ventilação natural

### **Elevadores**

2 elevadores

### **Previsão de entrega**

Dezembro de 2026





**41,76m<sup>2</sup>**

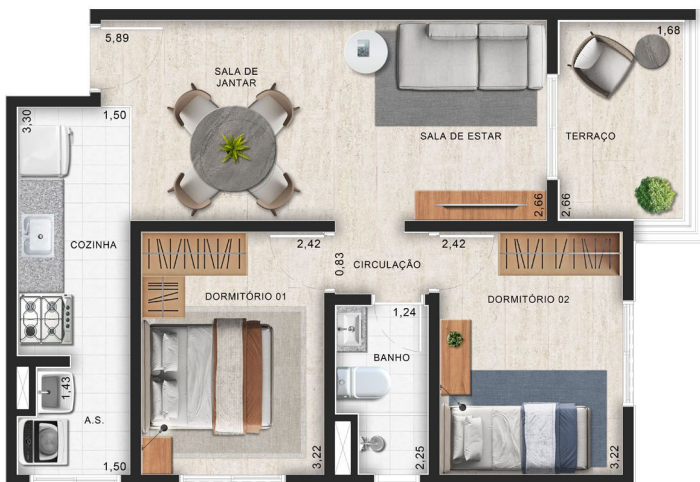
**2 Dormitórios**



**PLANTAS**



**51,76m<sup>2</sup> - 2 Dormitórios**



05



**PLANTAS**



**53,03m<sup>2</sup> - 2 Dormitórios**







