



CAMPO BELO

Treinamento para Parceiros

Ribeiro - (12) 99195-5856

Decorative wavy shapes in green, yellow, and orange are located at the bottom left corner of the page.

DADOS DO EMPREENDIMENTO

LOCALIZAÇÃO RUA GALILEU 508 – CAMPO BELO



100m da futura estação linha ouro – Washington Luiz
700m do Aeroporto de Cogonhas

INFORMAÇÕES DO PROJETO

FICHA TÉCNICA



Endereço: Rua Galileu, 508 – Campo Belo / São Paulo - SP

Projeto de arquitetura: GMacedo Arquitetura

Projeto de interiores: Studio HA

Projeto de paisagismo: Paola Silva Landscape

Área do terreno: 1.667,90m²

Número de torres: 1

Andares: Térreo + 28 pavimentos

Unidades por andar: Térreo: 6 unidades garden com 47,91m², 59,09m², 59,03m², 47,61m², 47,80m² e 47,94m²

1º Andar: 12 unidades com 33,83m², 33,78m² e 36,80m²

2º Andar: 2 unidades penthouse com 71,65m² e 8 unidades com 33,83m², 33,78m² e 36,80m²

26 Pavimentos tipo: 10 unidades com 33,83m², 34,26m², 33,78m² e 36,80m²

28º Andar: 4 unidades cobertura com 67,98m²

Total de unidades: 282 unidades (14 delas são permuta)

Área privativa das unidades: 33m² a 71m²

Tipo com 2 dormitórios e 1 terraço | Tipo com 2 dormitórios e 2 terraços

Garden com 2 dormitórios e 1 terraço | Garden com 2 dormitórios e 2 terraços

Penthouse com 2 dormitórios e 1 terraço | Cobertura com 2 dormitórios e 1 terraço

Elevadores: 04 elevadores

Categoria de uso: HIS-2 207 unidades

R2V 36 unidades

NR 39 unidades

IMPLANTAÇÃO



- 1 Portaria
- 2 Smart Locker
- 3 Mini Mercado

- 4 Fitness
- 5 Coworking
- 6 Salão de Festas com copa

- 7 Gourmet
- 8 Brinquedoteca
- 9 Espaço Gamer

47,91 **2**

59,09 **3**

59,03 **4**

Churrasqueira

- 10 com chopeira
- 11 PlayMini quadra kids
- 12 Piscina adulto com deck molhado e piscina infantil

47,61m²

47,80m²

47,94m²

- 13 Pet Place
- 14 Redan
- 15 Redan
- 16 Fitness externo

5

6

7

1° ANDAR



1 33,83m²

4 36,80m²

7 33,83m²

10 36,80m²

2 33,78m²

5 33,78m²

8 33,78m²

11 33,78m²

3 36,80m²

6 33,83m²

9 36,80m²

12 33,83m²

2° ANDAR



1 33,83m²

2 71,65m²

5 71,65m²

6 33,83m²

7 33,83m²

8 33,78m²

9 36,80m²

10 36,80m²

11 33,78m²

12 33,83m²

3° AO 27° ANDAR



1 33,83m²

2 34,26m²

5 34,26m²

6 33,83m²

7 33,83m²

8 33,78m²

9 36,80m²

10 36,80m²

11 33,78m²

12 33,83m²

28° ANDAR



1 67,98m²

7 67,98m²

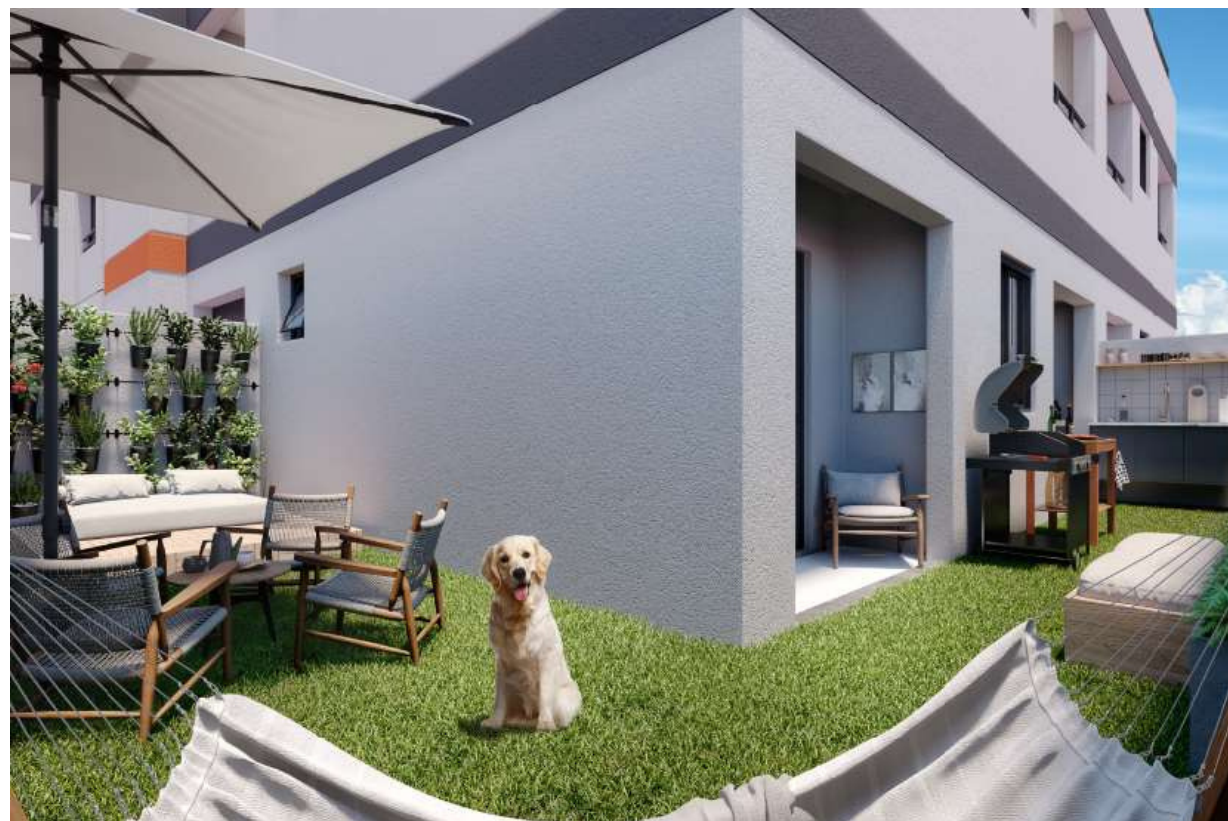
6 67,98m²

12 67,98m²

GARDEN – 47,91m², 47,61m² e 47,94m²



GARDEN – 59,09m² e 59,03m²



PLANTA TIPO – 33,83m², 33,78m² e 34,26m²



PLANTA TIPO – COM TERRAÇO NO QUARTO – 36,80m²



PENTHOUSE – 71,65m²



PLANTA COBERTURA – 67,98m²



ESPELHO DE ENQUADRAMENTO DAS UNIDADES – Categoria de uso

14ª pavimento	1401 HIS2	1402 HIS2		1405 HIS2	1406 HIS2	1407 HIS2	1408 HIS2	1409 HIS2	1410 HIS2	1411 HIS2	1412 HIS2	
	33,83 m²	34,26 m²		34,26 m²	33,83 m²	33,83 m²	33,78 m²	36,8 m²	36,8 m²	33,78 m²	33,83 m²	
13ª pavimento	1301 HIS2	1302 HIS2		1305 HIS2	1306 HIS2	1307 HIS2	1308 HIS2	1309 HIS2	1310 HIS2	1311 HIS2	1312 HIS2	
	33,83 m²	34,26 m²		34,26 m²	33,83 m²	33,83 m²	33,78 m²	36,8 m²	36,8 m²	33,78 m²	33,83 m²	
12ª pavimento	1201 HIS2	1202 HIS2		1205 HIS2	1206 HIS2	1207 HIS2	1208 HIS2	1209 HIS2	1210 HIS2	1211 HIS2	1212 HIS2	
	33,83 m²	34,26 m²		34,26 m²	33,83 m²	33,83 m²	33,78 m²	36,8 m²	36,8 m²	33,78 m²	33,83 m²	
11ª pavimento	1101 HIS2	1102 HIS2		1105 HIS2	1106 HIS2	1107 HIS2	1108 HIS2	1109 HIS2	1110 HIS2	1111 HIS2	1112 HIS2	
	33,83 m²	34,26 m²		34,26 m²	33,83 m²	33,83 m²	33,78 m²	36,8 m²	36,8 m²	33,78 m²	33,83 m²	
10ª pavimento	1001 HIS2	1002 HIS2		1005 HIS2	1006 HIS2	1007 HIS2	1008 HIS2	1009 HIS2	1010 HIS2	1011 HIS2	1012 HIS2	
	33,83 m²	34,26 m²		34,26 m²	33,83 m²	33,83 m²	33,78 m²	36,8 m²	36,8 m²	33,78 m²	33,83 m²	
9ª pavimento	901 HIS2	902 HIS2		905 HIS2	906 HIS2	907 HIS2	908 HIS2	909 HIS2	910 HIS2	911 HIS2	912 HIS2	
	33,83 m²	34,26 m²		34,26 m²	33,83 m²	33,83 m²	33,78 m²	36,8 m²	36,8 m²	33,78 m²	33,83 m²	
8ª pavimento	801 HIS2	802 HIS2		805 HIS2	806 HIS2	807 HIS2	808 HIS2	809 HIS2	810 HIS2	811 HIS2	812 HIS2	
	33,83 m²	34,26 m²		34,26 m²	33,83 m²	33,83 m²	33,78 m²	36,8 m²	36,8 m²	33,78 m²	33,83 m²	
7ª pavimento	701 HIS2	702 HIS2		705 HIS2	706 HIS2	707 HIS2	708 HIS2	709 NR12	710 NR12	711 NR12	712 HIS2	
	33,83 m²	34,26 m²		34,26 m²	33,83 m²	33,83 m²	33,78 m²	36,8 m²	36,8 m²	33,78 m²	33,83 m²	
6ª pavimento	601 HIS2	602 HIS2		605 HIS2	606 HIS2	607 HIS2	608 NR12	609 NR12	610 NR12	611 NR12	612 HIS2	
	33,83 m²	34,26 m²		34,26 m²	33,83 m²	33,83 m²	33,78 m²	36,8 m²	36,8 m²	33,78 m²	33,83 m²	
5ª pavimento	501 HIS2	502 HIS2		505 HIS2	506 HIS2	507 HIS2	508 NR12	509 NR12	510 NR12	511 NR12	512 NR12	
	33,83 m²	34,26 m²		34,26 m²	33,83 m²	33,83 m²	33,78 m²	36,8 m²	36,8 m²	33,78 m²	33,83 m²	
4ª pavimento	401 NR12	402 HIS2		405 HIS2	406 HIS2	407 HIS2	408 NR12	409 NR12	410 NR12	411 NR12	412 NR12	
	33,83 m²	34,26 m²		34,26 m²	33,83 m²	33,83 m²	33,78 m²	36,8 m²	36,8 m²	33,78 m²	33,83 m²	
3ª pavimento	301 NR12	302 HIS2		305 HIS2	306 HIS2	307 HIS2	308 NR12	309 NR12	310 NR12	311 NR12	312 NR12	
	33,83 m²	34,26 m²		34,26 m²	33,83 m²	33,83 m²	33,78 m²	36,8 m²	36,8 m²	33,78 m²	33,83 m²	
2ª pavimento	201 NR12	202 R2V		205 R2V	206 HIS2	207 HIS2	208 NR12	209 NR12	210 NR12	211 NR12	212 NR12	
	33,83 m²	71,65 m²		71,65 m²	33,83 m²	33,83 m²	33,78 m²	36,8 m²	36,8 m²	33,78 m²	33,83 m²	
1ª pavimento	101 HIS2	102 NR12	103 NR12	104 NR12	105 NR12	106 HIS2	107 HIS2	108 NR12	109 NR12	110 NR12	111 NR12	112 HIS2
	33,83 m²	33,78 m²	36,8 m²	36,8 m²	33,78 m²	33,83 m²	33,83 m²	33,78 m²	36,8 m²	36,8 m²	33,78 m²	33,83 m²
Térreo		12 R2V	13 R2V	14 R2V	15 R2V	16 R2V	17 R2V					
		47,91 m²	59,09 m²	59,03 m²	47,61 m²	47,8 m²	47,94 m²					

Pavimento - Projeto Legal	Tipologias (finais aptos)											
	Final 1	Final 2	Final 3	Final 4	Final 5	Final 6	Final 7	Final 8	Final 9	Final 10	Final 11	Final 12
28ª pavimento	2801 R2V					2806 R2V	2807 R2V					2812 R2V
	67,98 m²					67,98 m²	67,98 m²					67,98 m²
27ª pavimento	2701 HIS2	2702 HIS2			2705 HIS2	2706 HIS2	2707 HIS2	2708 R2V	2709 R2V	2710 R2V	2711 HIS2	2712 HIS2
	33,83 m²	34,26 m²			34,26 m²	33,83 m²	33,83 m²	33,78 m²	36,8 m²	36,8 m²	33,78 m²	33,83 m²
26ª pavimento	2601 HIS2	2602 HIS2			2605 HIS2	2606 HIS2	2607 HIS2	2608 R2V	2609 R2V	2610 R2V	2611 HIS2	2612 HIS2
	33,83 m²	34,26 m²			34,26 m²	33,83 m²	33,83 m²	33,78 m²	36,8 m²	36,8 m²	33,78 m²	33,83 m²
25ª pavimento	2501 HIS2	2502 HIS2			2505 HIS2	2506 HIS2	2507 HIS2	2508 R2V	2509 R2V	2510 R2V	2511 HIS2	2512 HIS2
	33,83 m²	34,26 m²			34,26 m²	33,83 m²	33,83 m²	33,78 m²	36,8 m²	36,8 m²	33,78 m²	33,83 m²
24ª pavimento	2401 HIS2	2402 HIS2			2405 HIS2	2406 HIS2	2407 HIS2	2408 R2V	2409 R2V	2410 R2V	2411 HIS2	2412 HIS2
	33,83 m²	34,26 m²			34,26 m²	33,83 m²	33,83 m²	33,78 m²	36,8 m²	36,8 m²	33,78 m²	33,83 m²
23ª pavimento	2301 HIS2	2302 HIS2			2305 HIS2	2306 HIS2	2307 HIS2	2308 R2V	2309 R2V	2310 R2V	2311 HIS2	2312 HIS2
	33,83 m²	34,26 m²			34,26 m²	33,83 m²	33,83 m²	33,78 m²	36,8 m²	36,8 m²	33,78 m²	33,83 m²
22ª pavimento	2201 HIS2	2202 HIS2			2205 HIS2	2206 HIS2	2207 HIS2	2208 R2V	2209 R2V	2210 R2V	2211 HIS2	2212 HIS2
	33,83 m²	34,26 m²			34,26 m²	33,83 m²	33,83 m²	33,78 m²	36,8 m²	36,8 m²	33,78 m²	33,83 m²
21ª pavimento	2101 HIS2	2102 HIS2			2105 HIS2	2106 HIS2	2107 HIS2	2108 R2V	2109 R2V	2110 R2V	2111 HIS2	2112 HIS2
	33,83 m²	34,26 m²			34,26 m²	33,83 m²	33,83 m²	33,78 m²	36,8 m²	36,8 m²	33,78 m²	33,83 m²
20ª pavimento	2001 HIS2	2002 NR12			2005 HIS2	2006 HIS2	2007 HIS2	2008 R2V	2009 R2V	2010 R2V	2011 HIS2	2012 HIS2
	33,83 m²	34,26 m²			34,26 m²	33,83 m²	33,83 m²	33,78 m²	36,8 m²	36,8 m²	33,78 m²	33,83 m²
19ª pavimento	1901 HIS2	1902 NR12			1905 HIS2	1906 HIS2	1907 HIS2	1908 R2V	1909 R2V	1910 R2V	1911 HIS2	1912 HIS2
	33,83 m²	34,26 m²			34,26 m²	33,83 m²	33,83 m²	33,78 m²	36,8 m²	36,8 m²	33,78 m²	33,83 m²
18ª pavimento	1801 HIS2	1802 NR12			1805 HIS2	1806 HIS2	1807 HIS2	1808 R2V	1809 R2V	1810 R2V	1811 HIS2	1812 HIS2
	33,83 m²	34,26 m²			34,26 m²	33,83 m²	33,83 m²	33,78 m²	36,8 m²	36,8 m²	33,78 m²	33,83 m²
17ª pavimento	1701 HIS2	1702 NR12			1705 HIS2	1706 HIS2	1707 HIS2	1708 R2V	1709 R2V	1710 R2V	1711 HIS2	1712 HIS2
	33,83 m²	34,26 m²			34,26 m²	33,83 m²	33,83 m²	33,78 m²	36,8 m²	36,8 m²	33,78 m²	33,83 m²
16ª pavimento	1601 HIS2	1602 HIS2			1605 HIS2	1606 HIS2	1607 HIS2	1608 R2V	1609 R2V	1610 R2V	1611 HIS2	1612 HIS2
	33,83 m²	34,26 m²			34,26 m²	33,83 m²	33,83 m²	33,78 m²	36,8 m²	36,8 m²	33,78 m²	33,83 m²
15ª pavimento	1501 HIS2	1502 HIS2			1505 HIS2	1506 HIS2	1507 HIS2	1508 HIS2	1509 HIS2	1510 HIS2	1511 HIS2	1512 HIS2
	33,83 m²	34,26 m²			34,26 m²	33,83 m²	33,83 m²	33,78 m²	36,8 m²	36,8 m²	33,78 m²	33,83 m²

36	R2V
----	-----

39	NR12
----	------

14	PERMUTA
----	---------

207	HIS2
-----	------

ESPELHO DE ENQUADRAMENTO DAS UNIDADES - Tipologia

14º pavimento	1401	1402		1405	1406	1407	1408	1409	1410	1411	1412	
	HIS2	HIS2		HIS2	HIS2	HIS2	HIS2	HIS2	HIS2	HIS2	HIS2	
	33,83 m²	34,26 m²		34,26 m²	33,83 m²	33,83 m²	33,78 m²	36,8 m²	36,8 m²	33,78 m²	33,83 m²	
13º pavimento	1301	1302		1305	1306	1307	1308	1309	1310	1311	1312	
	HIS2	HIS2		HIS2	HIS2	HIS2	HIS2	HIS2	HIS2	HIS2	HIS2	
	33,83 m²	34,26 m²		34,26 m²	33,83 m²	33,83 m²	33,78 m²	36,8 m²	36,8 m²	33,78 m²	33,83 m²	
12º pavimento	1201	1202		1205	1206	1207	1208	1209	1210	1211	1212	
	HIS2	HIS2		HIS2	HIS2	HIS2	HIS2	HIS2	HIS2	HIS2	HIS2	
	33,83 m²	34,26 m²		34,26 m²	33,83 m²	33,83 m²	33,78 m²	36,8 m²	36,8 m²	33,78 m²	33,83 m²	
11º pavimento	1101	1102		1105	1106	1107	1108	1109	1110	1111	1112	
	HIS2	HIS2		HIS2	HIS2	HIS2	HIS2	HIS2	HIS2	HIS2	HIS2	
	33,83 m²	34,26 m²		34,26 m²	33,83 m²	33,83 m²	33,78 m²	36,8 m²	36,8 m²	33,78 m²	33,83 m²	
10º pavimento	1001	1002		1005	1006	1007	1008	1009	1010	1011	1012	
	HIS2	HIS2		HIS2	HIS2	HIS2	HIS2	HIS2	HIS2	HIS2	HIS2	
	33,83 m²	34,26 m²		34,26 m²	33,83 m²	33,83 m²	33,78 m²	36,8 m²	36,8 m²	33,78 m²	33,83 m²	
9º pavimento	901	902		905	906	907	908	909	910	911	912	
	HIS2	HIS2		HIS2	HIS2	HIS2	HIS2	HIS2	HIS2	HIS2	HIS2	
	33,83 m²	34,26 m²		34,26 m²	33,83 m²	33,83 m²	33,78 m²	36,8 m²	36,8 m²	33,78 m²	33,83 m²	
8º pavimento	801	802		805	806	807	808	809	810	811	812	
	HIS2	HIS2		HIS2	HIS2	HIS2	HIS2	HIS2	HIS2	HIS2	HIS2	
	33,83 m²	34,26 m²		34,26 m²	33,83 m²	33,83 m²	33,78 m²	36,8 m²	36,8 m²	33,78 m²	33,83 m²	
7º pavimento	701	702		705	706	707	708	709	710	711	712	
	HIS2	HIS2		HIS2	HIS2	HIS2	NR12	NR12	NR12	NR12	HIS2	
	33,83 m²	34,26 m²		34,26 m²	33,83 m²	33,83 m²	33,78 m²	36,8 m²	36,8 m²	33,78 m²	33,83 m²	
6º pavimento	601	602		605	606	607	608	609	610	611	612	
	HIS2	HIS2		HIS2	HIS2	HIS2	NR12	NR12	NR12	NR12	HIS2	
	33,83 m²	34,26 m²		34,26 m²	33,83 m²	33,83 m²	33,78 m²	36,8 m²	36,8 m²	33,78 m²	33,83 m²	
5º pavimento	501	502		505	506	507	508	509	510	511	512	
	HIS2	HIS2		HIS2	HIS2	HIS2	NR12	NR12	NR12	NR12	NR12	
	33,83 m²	34,26 m²		34,26 m²	33,83 m²	33,83 m²	33,78 m²	36,8 m²	36,8 m²	33,78 m²	33,83 m²	
4º pavimento	401	402		405	406	407	408	409	410	411	412	
	NR12	HIS2		HIS2	HIS2	HIS2	NR12	NR12	NR12	NR12	NR12	
	33,83 m²	34,26 m²		34,26 m²	33,83 m²	33,83 m²	33,78 m²	36,8 m²	36,8 m²	33,78 m²	33,83 m²	
3º pavimento	301	302		305	306	307	308	309	310	311	312	
	NR12	HIS2		HIS2	HIS2	HIS2	NR12	NR12	NR12	NR12	NR12	
	33,83 m²	34,26 m²		34,26 m²	33,83 m²	33,83 m²	33,78 m²	36,8 m²	36,8 m²	33,78 m²	33,83 m²	
2º pavimento	201	202		205	206	207	208	209	210	211	212	
	NR12	R2V		R2V	HIS2	HIS2	NR12	NR12	NR12	NR12	NR12	
	33,83 m²	71,65 m²		71,65 m²	33,83 m²	33,83 m²	33,78 m²	36,8 m²	36,8 m²	33,78 m²	33,83 m²	
1º pavimento	101	102	103	104	105	106	107	108	109	110	111	112
	HIS2	NR12	NR12	NR12	NR12	HIS2	HIS2	NR12	NR12	NR12	NR12	HIS2
	33,83 m²	33,78 m²	36,8 m²	36,8 m²	33,78 m²	33,83 m²	33,83 m²	33,78 m²	36,8 m²	36,8 m²	33,78 m²	33,83 m²
Térreo	12	13	14	15	16	17						
	R2V	R2V	R2V	R2V	R2V	R2V						
	47,91 m²	59,09 m²	59,03 m²	47,61 m²	47,8 m²	47,94 m²						

Pavimento - Projeto Legal	Tipologias (finais aptos)											
	Final 1	Final 2	Final 3	Final 4	Final 5	Final 6	Final 7	Final 8	Final 9	Final 10	Final 11	Final 12
28º pavimento	2801 R2V 67,98 m²					2806 R2V 67,98 m²	2807 R2V 67,98 m²					2812 R2V 67,98 m²
27º pavimento	2701 HIS2 33,83 m²	2702 HIS2 34,26 m²			2705 HIS2 34,26 m²	2706 HIS2 33,83 m²	2707 HIS2 33,83 m²	2708 HIS2 33,78 m²	2709 R2V 36,8 m²	2710 R2V 36,8 m²	2711 HIS2 33,78 m²	2712 HIS2 33,83 m²
26º pavimento	2601 HIS2 33,83 m²	2602 HIS2 34,26 m²			2605 HIS2 34,26 m²	2606 HIS2 33,83 m²	2607 HIS2 33,83 m²	2608 HIS2 33,78 m²	2609 R2V 36,8 m²	2610 R2V 36,8 m²	2611 HIS2 33,78 m²	2612 HIS2 33,83 m²
25º pavimento	2501 HIS2 33,83 m²	2502 HIS2 34,26 m²			2505 HIS2 34,26 m²	2506 HIS2 33,83 m²	2507 HIS2 33,83 m²	2508 HIS2 33,78 m²	2509 R2V 36,8 m²	2510 R2V 36,8 m²	2511 HIS2 33,78 m²	2512 HIS2 33,83 m²
24º pavimento	2401 HIS2 33,83 m²	2402 HIS2 34,26 m²			2405 HIS2 34,26 m²	2406 HIS2 33,83 m²	2407 HIS2 33,83 m²	2408 HIS2 33,78 m²	2409 R2V 36,8 m²	2410 R2V 36,8 m²	2411 HIS2 33,78 m²	2412 HIS2 33,83 m²
23º pavimento	2301 HIS2 33,83 m²	2302 HIS2 34,26 m²			2305 HIS2 34,26 m²	2306 HIS2 33,83 m²	2307 HIS2 33,83 m²	2308 HIS2 33,78 m²	2309 R2V 36,8 m²	2310 R2V 36,8 m²	2311 HIS2 33,78 m²	2312 HIS2 33,83 m²
22º pavimento	2201 HIS2 33,83 m²	2202 HIS2 34,26 m²			2205 HIS2 34,26 m²	2206 HIS2 33,83 m²	2207 HIS2 33,83 m²	2208 HIS2 33,78 m²	2209 R2V 36,8 m²	2210 R2V 36,8 m²	2211 HIS2 33,78 m²	2212 HIS2 33,83 m²
21º pavimento	2101 HIS2 33,83 m²	2102 HIS2 34,26 m²			2105 HIS2 34,26 m²	2106 HIS2 33,83 m²	2107 HIS2 33,83 m²	2108 HIS2 33,78 m²	2109 R2V 36,8 m²	2110 R2V 36,8 m²	2111 HIS2 33,78 m²	2112 HIS2 33,83 m²
20º pavimento	2001 HIS2 33,83 m²	2002 HIS2 34,26 m²			2005 HIS2 34,26 m²	2006 HIS2 33,83 m²	2007 HIS2 33,83 m²	2008 HIS2 33,78 m²	2009 R2V 36,8 m²	2010 R2V 36,8 m²	2011 HIS2 33,78 m²	2012 HIS2 33,83 m²
19º pavimento	1901 HIS2 33,83 m²	1902 HIS2 34,26 m²			1905 HIS2 34,26 m²	1906 HIS2 33,83 m²	1907 HIS2 33,83 m²	1908 HIS2 33,78 m²	1909 R2V 36,8 m²	1910 R2V 36,8 m²	1911 HIS2 33,78 m²	1912 HIS2 33,83 m²
18º pavimento	1801 HIS2 33,83 m²	1802 HIS2 34,26 m²			1805 HIS2 34,26 m²	1806 HIS2 33,83 m²	1807 HIS2 33,83 m²	1808 HIS2 33,78 m²	1809 R2V 36,8 m²	1810 R2V 36,8 m²	1811 HIS2 33,78 m²	1812 HIS2 33,83 m²
17º pavimento	1701 HIS2 33,83 m²	1702 HIS2 34,26 m²			1705 HIS2 34,26 m²	1706 HIS2 33,83 m²	1707 HIS2 33,83 m²	1708 HIS2 33,78 m²	1709 R2V 36,8 m²	1710 R2V 36,8 m²	1711 HIS2 33,78 m²	1712 HIS2 33,83 m²
16º pavimento	1601 HIS2 33,83 m²	1602 HIS2 34,26 m²			1605 HIS2 34,26 m²	1606 HIS2 33,83 m²	1607 HIS2 33,83 m²	1608 HIS2 33,78 m²	1609 R2V 36,8 m²	1610 R2V 36,8 m²	1611 HIS2 33,78 m²	1612 HIS2 33,83 m²
15º pavimento	1501 HIS2 33,83 m²	1502 HIS2 34,26 m²			1505 HIS2 34,26 m²	1506 HIS2 33,83 m²	1507 HIS2 33,83 m²	1508 HIS2 33,78 m²	1509 HIS2 36,8 m²	1510 HIS2 36,8 m²	1511 HIS2 33,78 m²	1512 HIS2 33,83 m²

2 DORM GARDEN

2 DORM COM 2 TERRAÇOS

2 DORM COM 1 TERRAÇO

2 DORM PENTHOUSE

2 DORM COBERTURA

ÁREAS COMUNS



FACHADA



PORTARIA

ÁREAS COMUNS



SMART LOCKER – A SER INSTALADO PELO CONDOMÍNIO



MINI MERCADO – A SER INSTALADO PELO CONDOMÍNIO

ÁREAS COMUNES



FITNESS



COWORKING

ÁREAS COMUNS



GOURMET



FESTAS – COM COPA

ÁREAS COMUNS



BRINQUEDOTECA



ESPAÇO GAMER

ÁREAS COMUNS

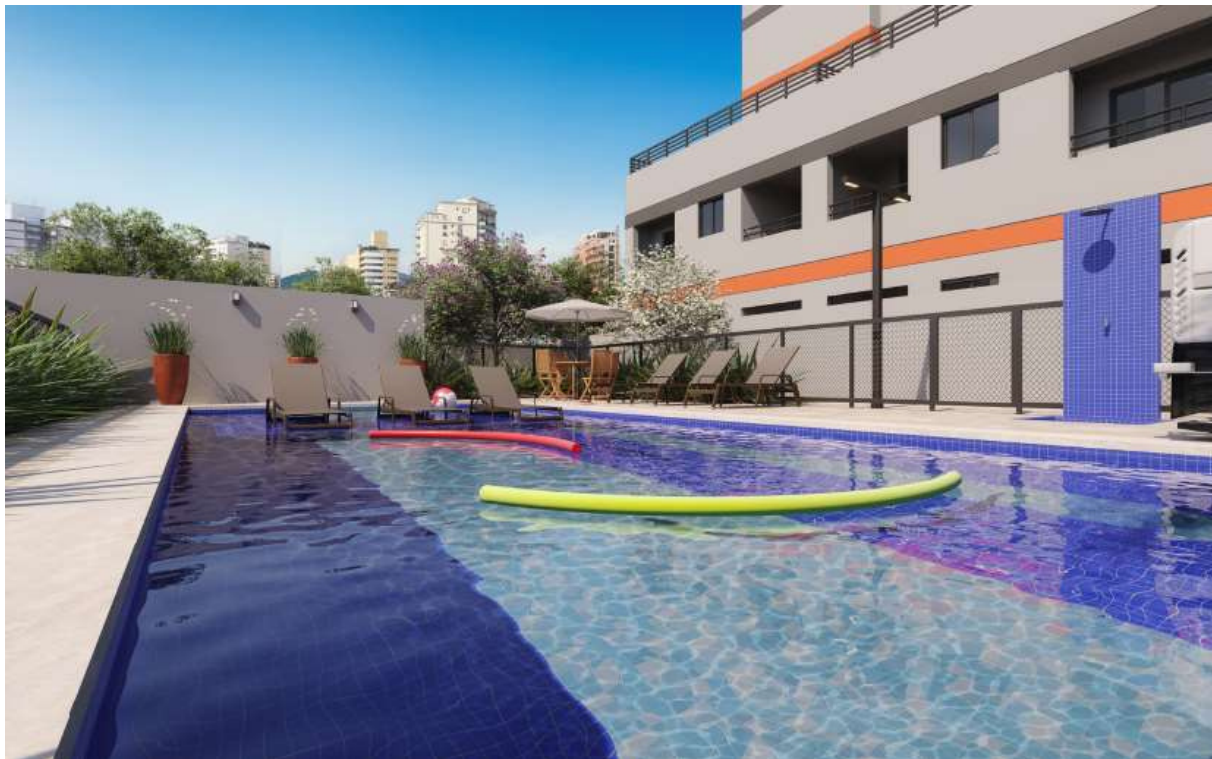


CHURRASQUEIRA – COM CHOPEIRA



PLAY

ÁREAS COMUNS



PISCINA ADULTO COM DECK MOLHADO E PISCINA INFANTIL



PET PLACE

ÁREAS COMUNS



MINI QUADRA - KIDS



REDÁRIO

ÁREAS COMUNES



FITNESS EXTERNO

DIFERENCIAIS – ÁREAS COMUNS

- ✓ Áreas comuns equipadas e decoradas
- ✓ Piscina
 - ✓
- ✓ Vaga de carga e descarga
- ✓ Vaga de idoso | PCD
- ✓ Portaria com clausura
 - Infraestrutura para futuras instalações de câmeras de segurança e proteção
- ✓ ✓ Infraestrutura para futura instalação de ar condicionado: portaria, fitness, festas e gourmet
- ✓ Método construtivo: Estrutura Convencional com alvenaria de vedação
- ✓ Temporizador de torneira nas áreas comuns
 - Bacias sanitárias inteligentes (válvula de descarga 2 tempos)
- ✓ ✓
 - ✓ Lâmpadas econômicas (LED)
 - Reaproveitamento de resíduos cimentícios durante a obra
 - Captação e reutilização de água da chuva

DIFERENCIAIS – APARTAMENTOS

- ✓ Terraço em todas as unidades
- ✓ Terraço no quarto em algumas unidades
- ✓ Sala e área de preparação de alimentos integradas
- ✓ Arejador nas torneiras das unidades
- ✓ Banheiro impermeabilizado
- ✓ Piso do banheiro e paredes da área do chuveiro entregues revestidos de cerâmica
- ✓ Terraço / área de serviço impermeabilizado
- ✓ Piso do terraço / área de serviço entregue revestido de cerâmica
- ✓ Tanque
- ✓ Ponto para lavadora de roupas
- ✓ Ponto para grill nos terraços
- ✓ Ponto para depurador na cozinha
- ✓ Pontos hidráulicos e elétricos nas unidades garden, penthouse e cobertura
- ✓ Gás encanado nas unidades atendendo ao fogão
- ✓ Entrega de medição individualizada de água para as unidades
- ✓ Previsão de medição individualizada de energia para as unidades
- ✓ Previsão de medição individualizada de gás para as unidades

ALVARÁ DE APROVAÇÃO

Verifique a autenticidade deste documento através QR CODE (Posicione a câmera do celular sobre ele) ou acessando o link abaixo em seu navegador:
<https://www.portaldolicensamentosp.com.br/comissaoaprovaalvaras/pautasp/22936-22-SP-ALV.kp.75a>



**CIDADE DE
SÃO PAULO**

Prefeitura Municipal de São Paulo
Secretaria Municipal de Urbanismo e Licenciamento
Rua São Bento, nº 405
Centro Histórico de São Paulo
Telefone +55 (11) 3243-1255
portaldolicensamentosp.com.br



Alvará de Aprovação de Edificação Nova
NÚMERO DO DOCUMENTO: 22936-22-SP-ALV

NÚMERO DO PROCESSO SEI 1020.2022/0022162-1		CÓDIGO VERIFICADOR DO DOCUMENTO wktqa75a	
PROPRIETÁRIO(S) DA OBRA			
VÍNCULO Possuidor			
NOME/RAZÃO SOCIAL MA GALILEU EMPREENDIMENTO IMOBILIARIO SPE LTDA.		CNPJ 46373669000120	
NOME DO REPRESENTANTE LEGAL Luiz Amando Fairbanks de Sá		CPF DO REPRESENTANTE LEGAL 10371716837	
ENDEREÇO Rua Baronesa de Bela Vista, 411, Vila Congonhas			
INFORMAÇÕES DA OBRA			
CONTRIBUINTE 08902300420	CODIGO 077232	CEP 04632040	
ENDEREÇO RUA GALILEU	NUMERAÇÃO PREDIAL 508	BAIRRO CAMPO BELO	
SUBPREFEITURA PRSA - Subprefeitura Santo Amaro			
ZONA DE USO ZM			
USO DO IMÓVEL Residencial (R)	SUBCATEGORIA HIS: Habitação de Interesse Social	GRUPO DE ATIVIDADE	
USO DO IMÓVEL Residencial (R)	SUBCATEGORIA R2v: conjunto com mais de duas unidades habitacionais, agrupadas verticalmente em edifícios de apartamentos ou conjuntos residenciais verticais com áreas comuns	GRUPO DE ATIVIDADE R2v-1: conjunto residencial com até 2.500m ² (dois mil e quinhentos metros quadrados) de área construída computável	
USO DO IMÓVEL Não Residencial (nR)	SUBCATEGORIA nR1: uso não residencial compatível com a vizinhança residencial	GRUPO DE ATIVIDADE nR1-12: serviços de hospedagem ou moradia	
RESPONSÁVEL(IS) TÉCNICO(S)			
VÍNCULO Responsável Técnico pelo Projeto			
NOME GUSTAVO MATTOS MACEDO	NÚMERO DE CONSELHO DO REPRESENTANTE A1383523	CCM 35170042	

PROTOCOLO DO R.I.

 Decim Quarta Oficial de Registro de Imóveis
CNPJ 25.965.874/0001-13 - CCM 2.748.454-9
Rua Conselheiro Crispiano, 28 - 3º Andar
Telefone: (11) 3125-8884
Site: www.decimquarta.com.br
Email: sac@decimquarta.com.br
Atendimento das 08:00h às 18:00h

PROCOLO N.º 996.173 06/06/23 - 15:36

Valor prévio do depósito	R\$	*****75,00
em dinheiro	R\$	*****75,00
em cheque	R\$	*****0,00

RETIRADA - VIDE ÍTEM 2 - ABAIXO.

Apresentante
JAIR GOMES GUERRA- RG

Telefone para contato
965741859

Email para envio do boleto
JAQUELINEJUSTINO@ALMADVOGADOS.COM.BR

Título
INCORPORACAO

Outorgante

Outorgado
MA GALILEU EMPREENHIMENTO IMOSILIARIO SPE LTOA

1. O presente documento é recebido para que se proceda o registro e/ou averbação necessários. Caso não esteja em conformidade com a lei, será devolvido **DEVIDAMENTE PRENOTADO**, implicando na prioridade prevista no artigo 186 da Lei 6.015/73, acompanhado de nota explicativa de exigências a serem satisfeitas. A devolução, com exigência, será feita mediante a apresentação deste protocolo, na via original, até a data de **15/06/23** e em **03/07/23**, cessarão automaticamente os efeitos da prenotação deste título. O depósito foi aceito com o valor da prenotação. O efetivo valor dos atos, por ocasião do registro/averbação, deverá ser quitado através de boleto que será enviado ao email acima indicado, e comprovado o pagamento, o mesmo poderá ser retirado.

2. A análise completa do título não é feita por ocasião deste protocolo, visto depender de outros elementos que não estão disponíveis para o atendente no momento de sua apresentação.

3. Se houver exigência, com devolução, será retido o valor de R\$ 71,45, como previsto na Lei Estadual nº 11.331/2002. Este valor será compensado se a exigência for atendida no prazo de validade da prenotação, como acima indicado.

4. O não pagamento do registro efetuado ensejará o protesto.

MARKETING

PÚBLICO



Moradores 5km
Geração Y
25 a 40 anos
solteiro, recém casados
Renda de R\$5.000 a 10.000
Moram nas regiões de: campo belo,
brooklyn, Moema

são atentos, pesquisam muito antes
de comprar, preocupados com
qualidade de vida, utilizam roupa de
marca e frequentam lugares mais
requintados



Investidores
30 a 50 anos
Renda de
R\$10.000 a 20.000
Nível Brasil

compra 100%
racional com base
em rendimento e
retorno



Jovem Casal
25 a 40 anos
Renda de R\$5.000 a 10.000
Santo amaro, vila santa
catarina, vl mascote,
Jabaquara
sonho de sair do aluguel,
morar em uma região
melhor, inspiracional

TITULO



**2 DORMS
VARANDA**

VOCÊ VIVE MAIS QUANDO:

Mora em um bairro **bem localizado, arborizado,
com as principais avenidas e estações de metrô**



PARA **VOCÊ VIVER +**

O MUNDO APTO ESTÁ CHEGANDO NO CAMPO BELO

VEM A SUA **MELHOR OPÇÃO** MINHA CASA MINHA VIDA:

- LOCALIZAÇÃO SURPREENDENTE
- INFRAESTRUTURA COMPLETA
- DIVERSAS OPÇÕES DE PLANTAS

2 DORM C/VARANDAS





PARA **VOCÊ VIVER +**

VOCÊ VIVE MELHOR QUANDO:
 PERDE MENOS TEMPO NO TRÁNSITO
 E **MAIS TEMPO** FAZENDO O QUE GOSTA

2 DORM C/VARANDAS








Mundo **apto**
CAMPO BELLO

PARA **VOCÊ**
VIVER +



VOCÊ VIVE MAIS QUANDO:
MORA PRÓXIMO AS
PRINCIPAIS AVENIDAS



VOCÊ VIVE MAIS QUANDO:
TEM DIVERSAS LINHAS DE METRÔ
E TREM COM FÁCIL ACESSO



VOCÊ VIVE MAIS QUANDO:
CHEGA EM 15 MINUTOS NO
PRINCIPAL PARQUE DE SP



ANÁLISE DA CONCORRÊNCIA

ANÁLISE DA CONCORRÊNCIA

Mapa de Renda



- Indeterminada
- Menos de 2 salários mínimos
- De 2 a 5 salários mínimos
- De 5 a 10 salários mínimos
- De 10 a 20 salários mínimos
- Mais de 20 salários mínimos

EMPREENDIMENTOS PESQUISADOS

ID	Incorporador	Empreendimento	Status	Data de Lançamento	Unidades Lançadas	Vendidas	Estoque	% Vendido	Tipologia	Área Privativa Média	Preço de Vendas	R\$/m² Médio
1	Viva Benx Star	Benx	Lançamento	mai/23	182 Res. 18 Res. 189,9% 27 NR 2 NR				Studio de 20m² e 40m² 2dorm de 37m² Studio, 2 e 3 dorm c/ e sem vaga até 41m² 3dorm de 65,59m² R\$ 600.155,86 e Penthouse PentHouse de 75m²			R\$ 13.000,00
2	Nurban Campo Belo	Vitaurbana	Lançamento	mai/23	160	21	139	13%	Studio 24m² até 34m² 1 Studio, 1 e 2 dorm.Dorm 36m² 2 Dorm R\$ 454.200,00 36m² até 69m²			R\$ 11.323,60
3	Vibra Estação	Vibra	Lançamento	mar/23	196	133	63	67,86%	1 Dorm 27m² R\$ 270.000,00			R\$ 10.025,00
4	Metrocasa	Metrocasa Campo Belo	Lançamento	no v/22	327 55 NR	209 55 NR	118	69,11%	Studio – 17m² a 23m² Studio Penthouse – 155m² Studio, 1 e 2 dorm.01 Dorm – 24m² a 26m² R\$ 261.000,00 01 Dorm. e Office – 34m² 02 Dorms. – 35m² a 36m²			R\$ 10.440,00
5	Ka llas	K Vila Mascote	Lançamento	ago/22	387	120	261	31,01%	2 Dorm c/ e sem vaga 2 dorm de 37 a 39m² R\$ 298.188,70			R\$ 7.700
6	Plano & Plano	Oriz by Plano & Plano	Breve Lançamento	Jul/23	277 Res. 47 NR	0	324	0	Aptos. 1 dorm. c/ terraço coberto: 33,55m² a 33,97m² 1 Dorm e 2 dorm com terraço e Aptos. 2 dorms. c/ terraço coberto: 39,31m² a 45,46m² 2 dorm com terraço coberto e R\$ 372.475,00 descoberto Aptos. 2 dorms. c/ terraço coberto e descoberto: 41,48m² a 48,00m²			R\$ 11.287,12
7	Mundo Apto	Mundo Apto Campo Belo	Breve Lançamento	01/07/2023	243 Res. 39 NR	0	282	0	Aptos. 2 dorm. NR: 33,55m² a 36,80m² 2 dorm Aptos. 2 dorm: 33,78m² a 36,8m² R\$ 264.000,00 Aptos. 2 dorm. c/ terraço: 67,98m² a 71,65m²			R\$ 7.700,00

- ✓ Total de empreendimentos pesquisados: 6
- ✓ Total de unidades lançadas: 1.658
- ✓ Total de unidades vendidas: 557
- ✓ Estoque atual: 1095
- ✓ % vendido: 33,59%

- ✓ M² MÉDIO DA REGIÃO R\$ 10.629,29
- ✓ TICKET MÉDIO R\$ 376.003,26

ANÁLISE DA CONCORRÊNCIA

1 – Viva Benx Star Campo Belo – Evolução de Vendas



Informações do Empreendimento

Lançamento

Empreendimento

Viva Benx Star Campo Belo

Tipologia

Res. Vertical

VG

109.2 MM

Pavimento Tipo

22

Unidades por Andar

9

Total Unidades

209

Preço do m²

12858

Área Construída

-

Lançado

05/2023

Endereço

Rua Constantino de Sousa, 184

Bairro

Campo Belo

Distrito

CAMPO BELO

Incorporadora

Benx

Construtora

Benx

R2V	38,39m ² - 2 Dorms c Vaga - R\$ 569.330,00 - m ² R\$ 14.800,00
	75,49m ² - 2 Suites - R\$ 1.087.253,00 - m ² R\$ 14.400,00
NR	26m ² - Studio - R\$ 311.962,50 - m ² R\$ 11.636,00
	40m ² - 2 Dorms - R\$ 475.860,00 - m ² R\$ 11.640,00
HMP	37,62m ² - 2 Dorms c Vaga - R\$ 526.180,00 - m ² R\$ 13.986,83
	37,96m ² - 2 Dorms - R\$ 449.500,00 - R\$ 11.840,00

Ficha Técnica

Plantas

Fotos

Tabela de Vendas

Monitoramento

Implantação

Contato

ESTOQUE ATUAL

TIPO	QUANT	DORMS	ÁREA	VAL. LANÇ.	VAL. ATUAL	Q. VEND	DT. PESQUISA
2 Dorms	99	2	38	475.000	475.000	6	29/05/2023
2 Dorms	25	2	41	512.500	512.500	0	29/05/2023
2 Dorms	63	2	38	475.000	474.030	10	29/05/2023
3 Dorms	18	3	66	904.200	944.909	2	29/05/2023
Penthouse	2	2	75	937.500	937.500	0	29/05/2023
Studio	2	1	26	325.000	325.000	2	29/05/2023
Total 209						Total 20	

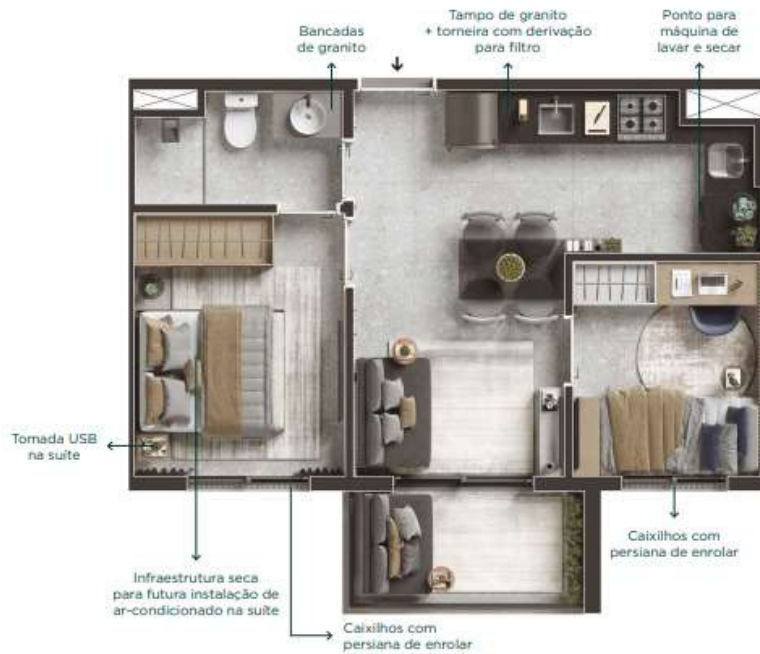
ÍNDICE DE VALORIZAÇÃO: 0.7%

VELOCIDADE DE VENDAS: 0.0%

% DE UNIDADES VENDIDAS: 9.6%

ANÁLISE DA CONCORRÊNCIA

1 – Viva Benx Star Campo Belo – Diferenciais Produto



ANÁLISE DA CONCORRÊNCIA

1 – Nurban Campo Belo – Evolução de Vendas



Empreendimento
Nurban Campo Belo

Tipologia
Res. Vertical

GVV
59.2 MM

Área do Terreno
1215 m²

Pavimento Tipo
9

Unidades por Andar
20

Total Unidades
160

Torres
1

Preço do m²
11507

Área Construída
-

Lançado
05/2023

Entrega
01/2026

24m² - Studio - R\$ 276.254,00 - m² R\$ 11.510,00
36m² 1 Dorm - R\$ 563.378,00 - m² R\$ 15.649,00
36m² 2 Dorm - R\$ 481.731,00 - m² R\$ 13.122,00

ESTOQUE ATUAL

TIPO	QUANT	DORMS	ÁREA	VAL. LANÇ.	VAL. ATUAL	Q. VEND	DT. PESQUISA
1 Dorm	24	1	36	563.378	563.378	10	13/06/2023
2 Dorms	1	2	69	627.454	627.454	0	13/06/2023
2 Dorms	18	2	37	481.731	481.731	0	13/06/2023
2 Dorms	9	2	48	583.602	583.602	0	13/06/2023
2 Dorms	1	2	56	594.329	594.329	0	13/06/2023
Studio	3	1	27	275.130	275.130	0	13/06/2023
Studio	7	1	31	362.495	371.465	0	13/06/2023
Studio	9	1	34	314.478	314.478	3	13/06/2023
Studio	88	1	24	270.119	276.254	8	13/06/2023
Total 160						Total 21	

ÍNDICE DE VALORIZAÇÃO: 0.5%

VELOCIDADE DE VENDAS: 13.1%

% DE UNIDADES VENDIDAS: 13.1%

ANÁLISE DA CONCORRÊNCIA

1 – Nurban Campo Belo – Diferenciais Produto



ANÁLISE DA CONCORRÊNCIA

1 – Vibra Estação Campo Belo – Evolução de Vendas



Empreendimento
Vibra Estacao Campo Belo

Tipologia
Res. Vertical

GVV
52.2 MM

Área do Terreno
1265 m²

Pavimento Tipo
28

Unidades por Andar
7

Total Unidades
196

Torres
1

Preço do m²
9612

Área Construída
-

Lançado
03/2023

Entrega
09/2025

Endereço
Rua José dos Santos Júnior, 144

Bairro
Super Quadra Morumbi

Distrito
CAMPO BELO

Cidade - UF
SAO PAULO - SP

27m² - 1 dorm - R\$ 244.900,00 - m² R\$ 9.000,00

27m² - 1 dorm - R\$ 296.900,00 - m² R\$ 11.000,00

Vendedora
-

Ficha Técnica

Plantas

Fotos

Tabela de Vendas

Monitoramento

Implantação

Contato

DETALHES DO EMPREENDIMENTO

TIPO	QUANT	DISPON	INF. DAS UNIDADES						VALORES DE LANÇAMENTO				VALOR ATUAL		DT. PESQUISA
			DORMS	SUITES	BANHO	VAGAS	A.ÚTIL	A.TOTAL	R\$ LANC.	R\$/m ²	INCC-DI	R\$/m ²	R\$ ATUAL	R\$/m ²	
1 Dorm	157	63	1	0	1	0	027	040	291.500	10.796	291.758	10.805	270.700	10.025	25/05/2023
1 Dorm	39	0	1	0	1	0	027	040	240.000	8.888	240.212	8.896	248.400	9.200	14/04/2023
Total 196									Total 133						

ÍNDICE DE VALORIZAÇÃO: 1.8%

VELOCIDADE DE VENDAS: 33.9%

% DE UNIDADES VENDIDAS: 67.9%

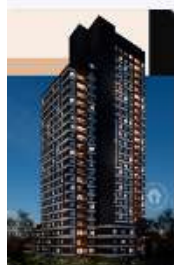
ANÁLISE DA CONCORRÊNCIA

1 – Vibra Estação Campo Belo – Diferenciais Produto



ANÁLISE DA CONCORRÊNCIA

1 – Metrocasa Campo Belo – Evolução de Vendas



Empreendimento
Metrocasa Campo Belo

Tipologia
Res. Vertical

GVV
106.6 MM

Área do Terreno
1200 m²

Pavimento Tipo
26

Unidades por Andar
25

Total Unidades
382

Torres
1

Preço do m²
11354

Área Construída
-

Lançado
11/2022

Entrega
10/2025

Endereço
Rua Marília de Dirceu, 274

Bairro
Jardim Aeroporto

Distrito
CAMPO BELO

Cidade - UF
SAO PAULO - SP

Construtora
metrocasa
vendas

Vendedora
-

17m² - Studio - R\$ 209.000,00 - m² R\$ 12.200,00
23m² - Studio - R\$ 239.000,00 - m² R\$ 10.390,00
25m² - 1 Dorm - R\$ 259.000,00 - m² R\$ 10.360,00
35m² - 2 Dorm - R\$ 337.000,00 - m² 9.628,57

Ficha Técnica

Plantas

Fotos

Tabela de Vendas

Monitoramento

Implantação

Contato

ESTOQUE ATUAL

TIPO	QUANT	DORMS	ÁREA	VAL. LANÇ.	VAL. ATUAL	Q. VEND.	DT. PESQUISA
1 Dorm	17	1	34	322.420	339.000	17	15/06/2023
1 Dorm	152	1	25	263.620	269.000	82	15/06/2023
2 Dorms	70	2	36	332.220	339.000	24	15/06/2023
Studio	20	1	23	234.220	269.000	20	15/06/2023
Studio	123	1	17	204.820	250.800	121	15/06/2023
Total 382						Total 264	

ÍNDICE DE VALORIZAÇÃO: 9.3%

VELOCIDADE DE VENDAS: 9.9%

% DE UNIDADES VENDIDAS: 69.1%

ANÁLISE DA CONCORRÊNCIA

1 – Metrocasa Campo Belo – Diferenciais Produto



ANÁLISE DA CONCORRÊNCIA

1 – K Vila Mascote – Evolução de Vendas



Informações do Empreendimento

Lançamento

Empreendimento
K Vila Mascote

Tipologia
Res. Vertical

VG
113,9 MM

Pavimento Tipo
24

Unidades por Andar
12

Total Unidades
387

Preço do m²
7703

Área Construída
-

Lançado
08/2022

Endereço
Rua Jorge Duprat Figueiredo, 353

Bairro
Vila Paulista

Distrito
JABAQUARA

39m² - 2 Dorm c vaga - R\$ 371.000,00 - m² R\$ 9.512,00

38m² - 2 Dorm s vaga - R\$ 254.762,00 - m² 6.704,00

Kazas

Ficha Técnica

Plantas

Fotos

Tabela de Vendas

Monitoramento

Implantação

Contato

ESTOQUE ATUAL

TIPO	QUANT	DORMS	ÁREA	VAL. LANÇ.	VAL. ATUAL	Q. VEND	DT. PESQUISA
2 Dorms	194	2	38	230.888	254.762	84	18/05/2023
2 Dorms	70	2	39	236.964	268.804	18	18/05/2023
2 Dorms	123	2	39	335.985	371.000	18	18/05/2023
Total 387						Total 120	

ANÁLISE DA CONCORRÊNCIA

1 – K Vila Mascote – Diferenciais Produto

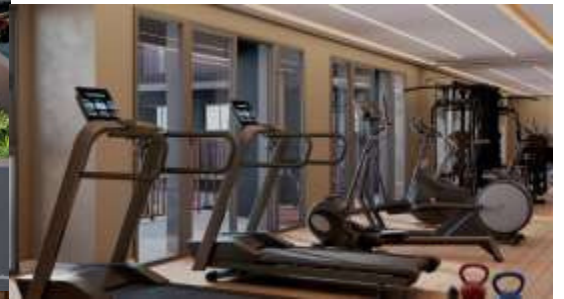


ANÁLISE DA CONCORRÊNCIA

1 – Oriz by Plano&Plano – Diferenciais



42m² - 2 Dorm com vaga - R\$ 549.900,00 - m² R\$ 13.100,00
22m² NR com sacada - R\$ 239.000,00 - m² R\$ 10.860,00
28m² com sacada - R\$ 289.000,00 - m² R\$ 10.300,00
40m² - 2 Dorm - R\$ 412.000,00 - m² 10.300,00



ANÁLISE DA CONCORRÊNCIA

42m² - 2 Dorm com vaga - R\$ 549.900,00 - m² R\$ 13.100,00
22m² NR com sacada - R\$ 239.000,00 - m² R\$ 10.860,00
28m² com sacada - R\$ 289.000,00 - m² R\$ 10.300,00
40m² - 2 Dorm - R\$ 412.000,00 - m² 10.300,00

1 – Oriz by Plano&Plano – Diferenciais



1 DORM.
28M²



1 DORM.
33M²



2 DORMS.
42M²



CAMPO BELO

CONDIÇÕES COMERCIAIS

CONDIÇÕES COMERCIAIS

Política de análise de Crédito - Mundo Apto

revisão: 30/06/2023

<u>ASSOCIATIVO</u>	Período de Obras						Pós obra (42 meses) FLUXO TOTAL 72		Aprovação bancária
	Fluxo	ENTRADA				Mensal	Anual (5% PCV)	Mensal	
	Condições	ATO mínimo	30	60	90	30% renda líquida	100% renda líquida	10% renda	10% PCV
	Correção	FIXO				INCC		IPCA + 1% am	
SIM (CEF)									

<u>TABELA DIRETA</u>	Período de Obras						Aprovação bancária	
	Fluxo	ENTRADA (30% PCV)				Mensal		Anual
	Condições	ATO mínimo	30	60	90	LIVRE	LIVRE	20% PCV
	Correção	FIXO				INCC		NÃO

<u>SFH</u>	Período de Obras						Habite-se	Aprovação bancária
	Fluxo	ENTRADA				Mensal	Anual	
	Condições	ATO mínimo	30	60	90	30% renda líquida	100% renda	70% PCV
	Correção	FIXO				INCC		IPCA + 1% am
SIM - tabela 30/70 NÃO - tabela 40/60								

Observações gerais:

1. Unidades HIS1, HIS2 e HMP deverão comprovar enquadramento tendo como base o salário mínimo de 2023 = R\$1.320,00
2. Uso de parcelas semestrais, única e intermediárias devem ter a sua capacidade de pagamento comprovada caso já exista parcelas anuais no fluxo de pagamento
3. Venda à vista não possui condicionantes salvo se forem unidades HIS/HMP
4. Score mínimo aceito = 501

CONDIÇÕES COMERCIAIS

- 1 – TABELA ASSOCIATIVA (MCMV E SBPE) – unidades HIS2 e R2V
- 2 – TABELA SFH - Unidades GARDENS, COBERTURAS E N.R.
- 3 – TABELA DIRETA - TODAS UNIDADES (UNIDADES COM TRAVA ENQUADRAR RENDA)
- 4 – TABELA A VISTA - TODAS UNIDADES (UNIDADES COM TRAVA ENQUADRAR RENDA)

CONDIÇÕES COMERCIAIS

2 – **TABELA SFH** - Unidades GARDENS, COBERTURAS E N.R.

DOCUMENTAÇÃO NECESSÁRIA: RG,CPF RENDA, RESIDÊNCIA E ESTADO CIVIL

SERÁ FEITA UMA ANÁLISE DE CRÉDITO SIMPLIFICADA E DO RESULTADO SERÁ LIBERÁDO ATÉ 70% DE FINANCIAMENTO DO COMPRA E VENDA. QUEM NÃO PASSAR NA PRIMEIRA ANÁLISE PODERÁ SER APROVADO COM FLUXO DURANTE OBRAS MAIOR.

3 – **TABELA DIRETA** - QUALQUER UNIDADE

DOCUMENTAÇÃO NECESSÁRIA: RG,CPF RENDA, RESIDÊNCIA E ESTADO CIVIL

SERÁ LIBERADO O FLUXO PARA LANÇAMENTO NO SISTEMA SENDO 30% EM ENTRADA E QUITAÇÃO ATÉ A ENTREGA

CONDIÇÕES COMERCIAIS UNIDADES NR.1-12

nR1-12: serviços de hospedagem ou moradia	Flats, Apart Hotéis, pensionatos ou pensões	I		5510-8/02	Apart-hotéis
		I		5590-6/03	Pensões (alojamento)
		I		5590-6/99	Outros alojamentos não especificados anteriormente
	Hotéis	I		5510-8/01	Hotéis
	“Hostels”, hospedarias, pousadas e estalagens	I		5510-8/01	Hotéis
		I		5590-6/01	Albergues, exceto assistenciais
		I		5590-6/99	Outros alojamentos não especificados anteriormente

UNIDADES NR1-12 SÃO UNIDADES COM SERVIÇO DE RESIDÊNCIA E PODEM SER UTILIZADAS PARA LOCAÇÃO DE CURTA TEMPORADA, NÃO TEM RESTRIÇÃO DE RENDA. SÃO FINANCIADAS COMO IMÓVEL COMERCIAL EM ATÉ 240 MESES.

PODERÃO SER ADQUIRIDAS NAS MODALIDADES: A VISTA, TABELA DIRETA OU SFH (FINANCIAMENTO INICIA NA ENTREGA DO EMPREENDIMENTO).

NÃO TEM EVOLUÇÃO DE OBRA SOMENTE A CORREÇÃO DE INCC DURANTE OBRAS.

A man with a backpack and sunglasses is leaning on a bicycle in a hallway. The scene is overlaid with a semi-transparent orange filter. The logo for 'Mundo Apto' is centered over the image.

 mundo
apto

sua casa, seu mundo

mundoapto.com.br