



COLATINNA 56  
by PRATICA

## FICHA TÉCNICA

**Pratica Construtora e Incorporadora**  
Incorporação e Construção

**Endereço**  
Rua Colatina nº66

**Projeto de Arquitetura**  
Wesley Assouz Arquitetura

**Projeto de Interiores e Áreas Comuns**  
Wesley Assouz Arquitetura

**Decorados**  
Nor Arquitetura

**Metragem Apartamento**  
33m<sup>2</sup> a 88m<sup>2</sup>

**Numero de Torres**  
Torre Única

**Unidades**  
132

**Elevadores**  
3

**Número de Pavimentos**  
21

**Área Total Construída**  
8993,34m<sup>2</sup>

**Área Total do Terreno**  
1050m<sup>2</sup>

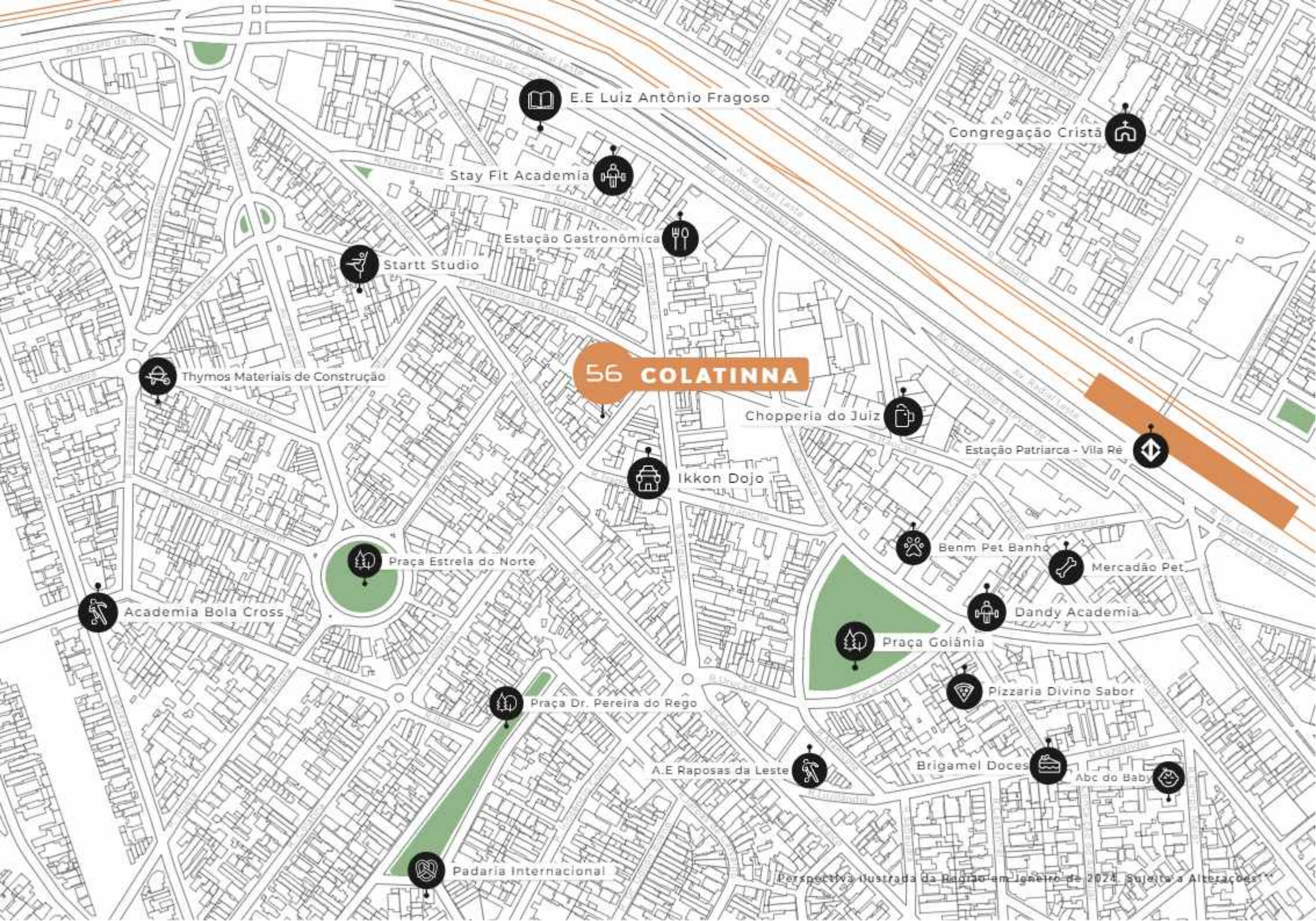
Perspectiva Ilustrada da Fachada Sujeita a alterações.\*\*



H A R M O N I A

B E L E Z A





56 COLATINNA

E.E Luiz Antônio Fragoso

Congregação Cristã

Stay Fit Academia

Estação Gastronômica

Startt Studio

Thymos Materiais de Construção

Chopperia do Juiz

Estação Patriarca - Vila Ré

Ikkon Dojo

Praca Estrela do Norte

Benm Pet Banho

Mercadão Pet

Academia Bola Cross

Dandy Academia

Praca Goiânia

Pizzaria Divino Sabor

Praca Dr. Pereira do Rego

A.E Raposas da Leste

Brigamel Doces

Abc do Baby

Padaria Internacional

Perspectiva Ilustrada da Região em Janeiro de 2024. Sujeito a Alterações



ÁREAS  
INTERNAS

**HALL**

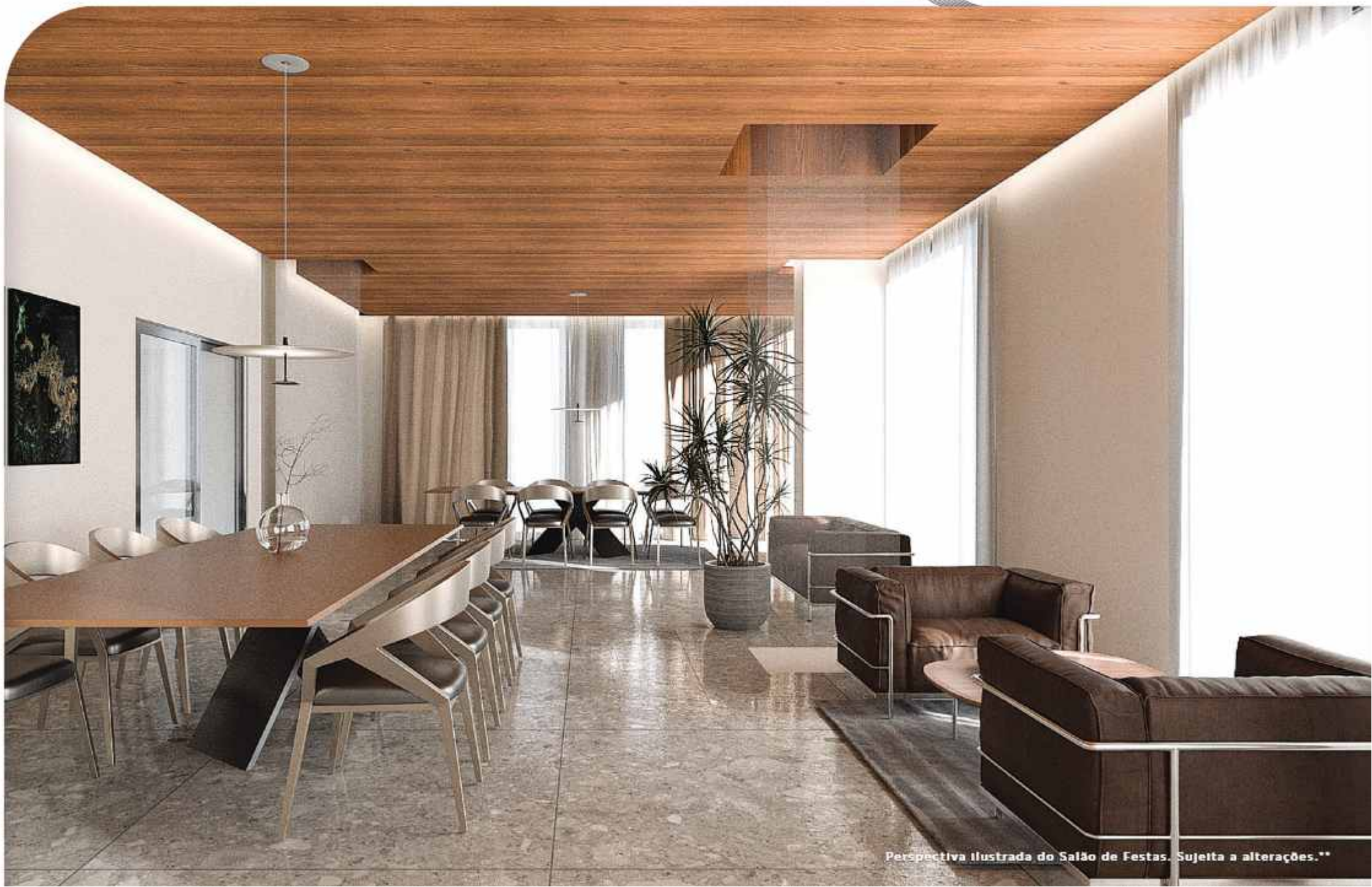
*Onde cada passo é um convite*



*Perspectiva Ilustrada do Hall. Sujeta a alterações.*

*Para celebrar com quem você ama*

# SALÃO DE FESTAS



*Perspectiva ilustrada do Salão de Festas. Sujeita a alterações.\*\**



**ESPAÇO GOURMET**

*Para conviver*



*Perspectiva Ilustrada do Espaço Gourmet. Sujeta a alterações.\*\**

*Para se divertir sem limites*

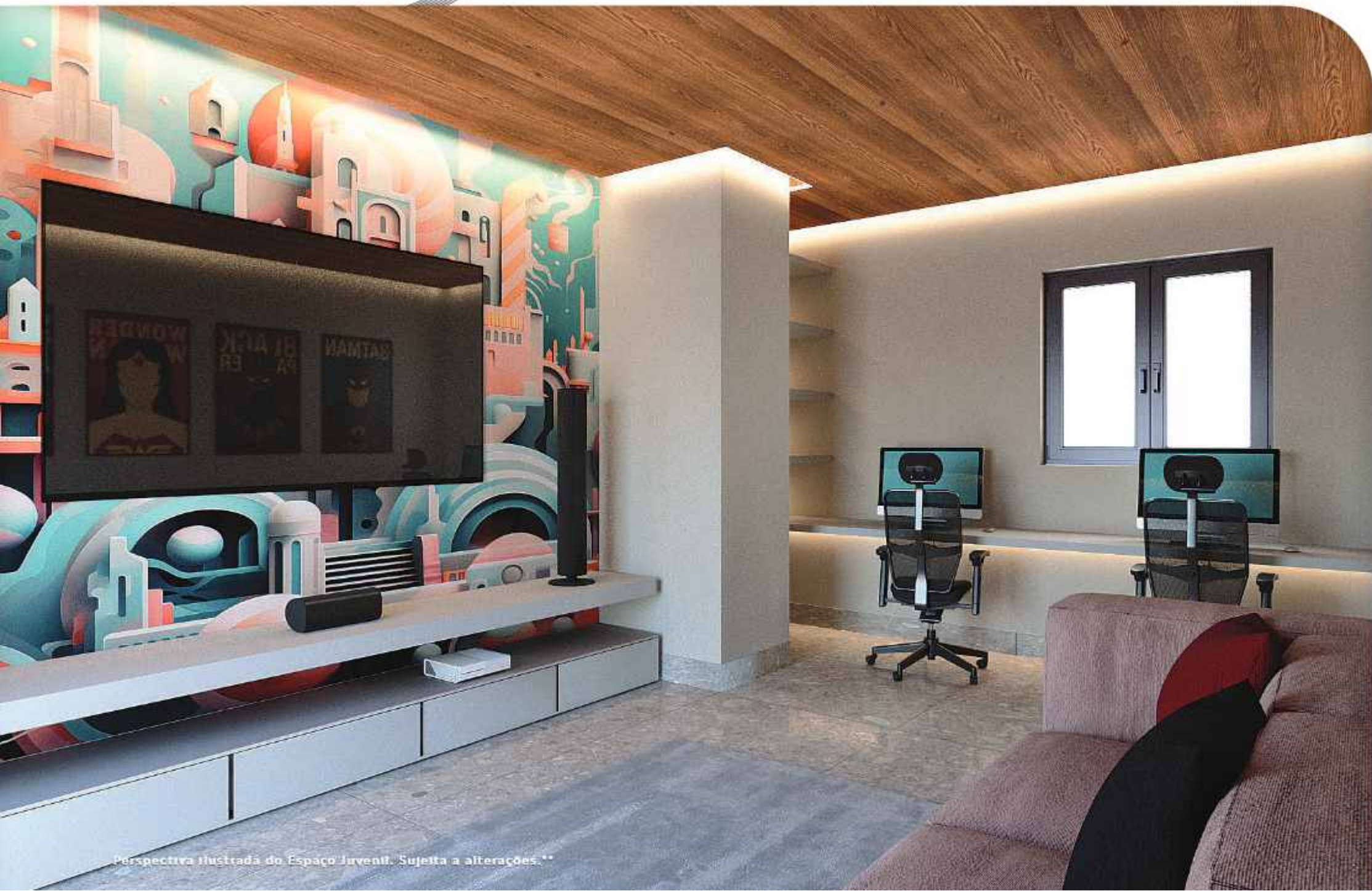
**BRINQUEDOTECA**



*Perspectiva ilustrada da Brinquedoteca. Sujeita a alterações.\*\**

# ESPAÇO JUVENIL

*Para conviver*



*Perspectiva Ilustrada do Espaço Juvenil. Sujeta a alterações.\*\**

*Para se divertir sem limites*

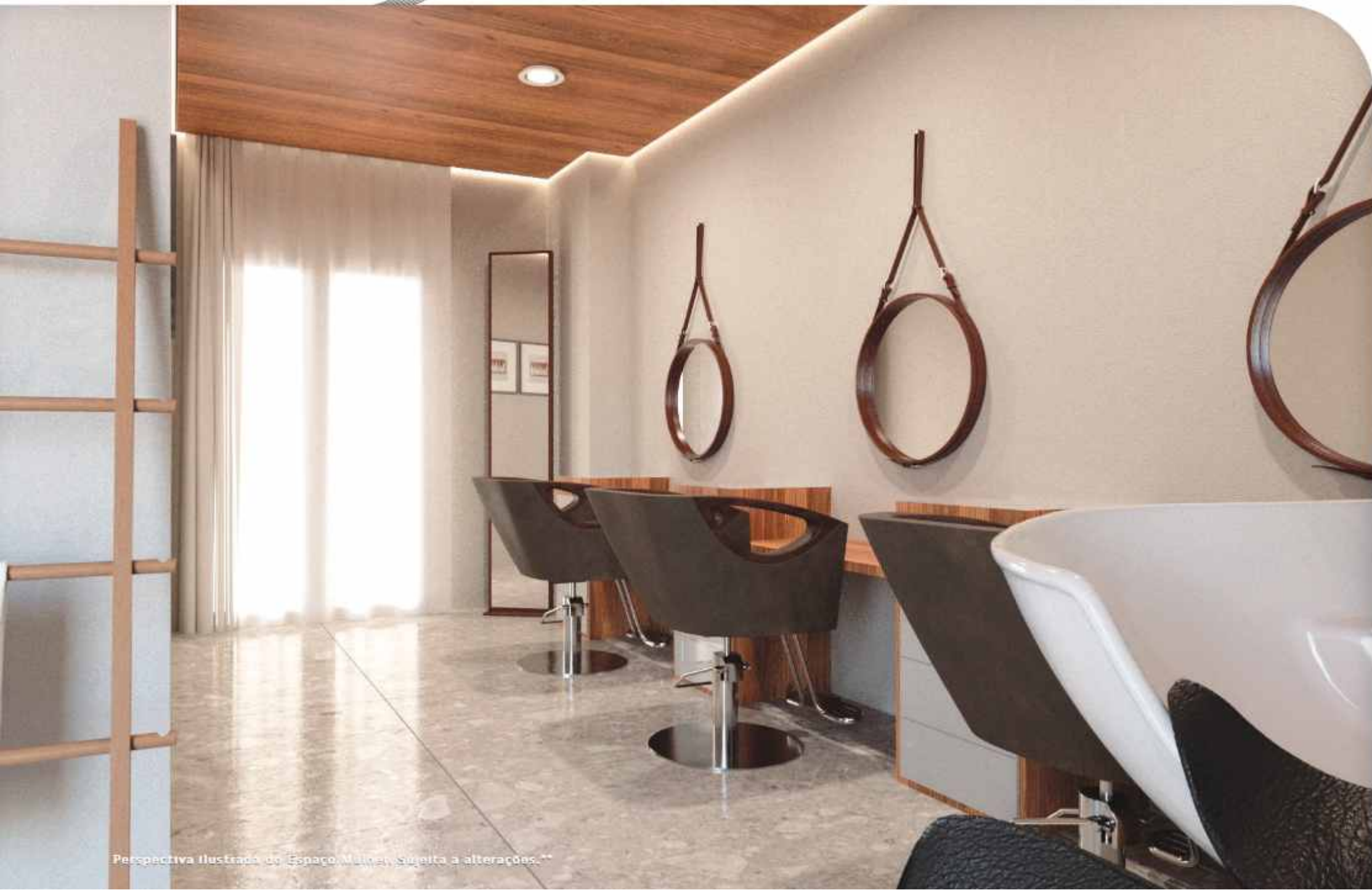
**ACADEMIA**



*Perspectiva Ilustrada da Academia. Sujeita a alterações.\*\**

# ESPAÇO MULHER

*Para conviver*



*Perspectiva Ilustrada do Espaço Mulher, sujeita a alterações.\*\**

*Para se divertir sem limites*

**ESPAÇO ADULTO**



*Perspectiva ilustrada do Espaço Adulto. Sujeita a alterações.\*\**

# PISCINA

*Para conviver*



*Perspectiva Ilustrada da Piscina. Sujeta a alterações.\*\**

*Para se divertir sem limites*

**SAUNA**



*Perspectiva ilustrada da Sauna. Sujeta a alterações.\*\**



# CHURRASQUEIRA

*Para conviver*



*Perspectiva Ilustrada da Churrasqueira. Sujeta a alterações.\*\**

**PLAYGROUND**

*Para conviver*



*Perspectiva Ilustrada do Playground. Sujeita a alterações.\*\**

**PETWASH**

*Para conviver*



Perspectiva Ilustrada do Petwash. Sujeita a alterações.\*\*

*Para se divertir sem limites*

**PETPLACE**

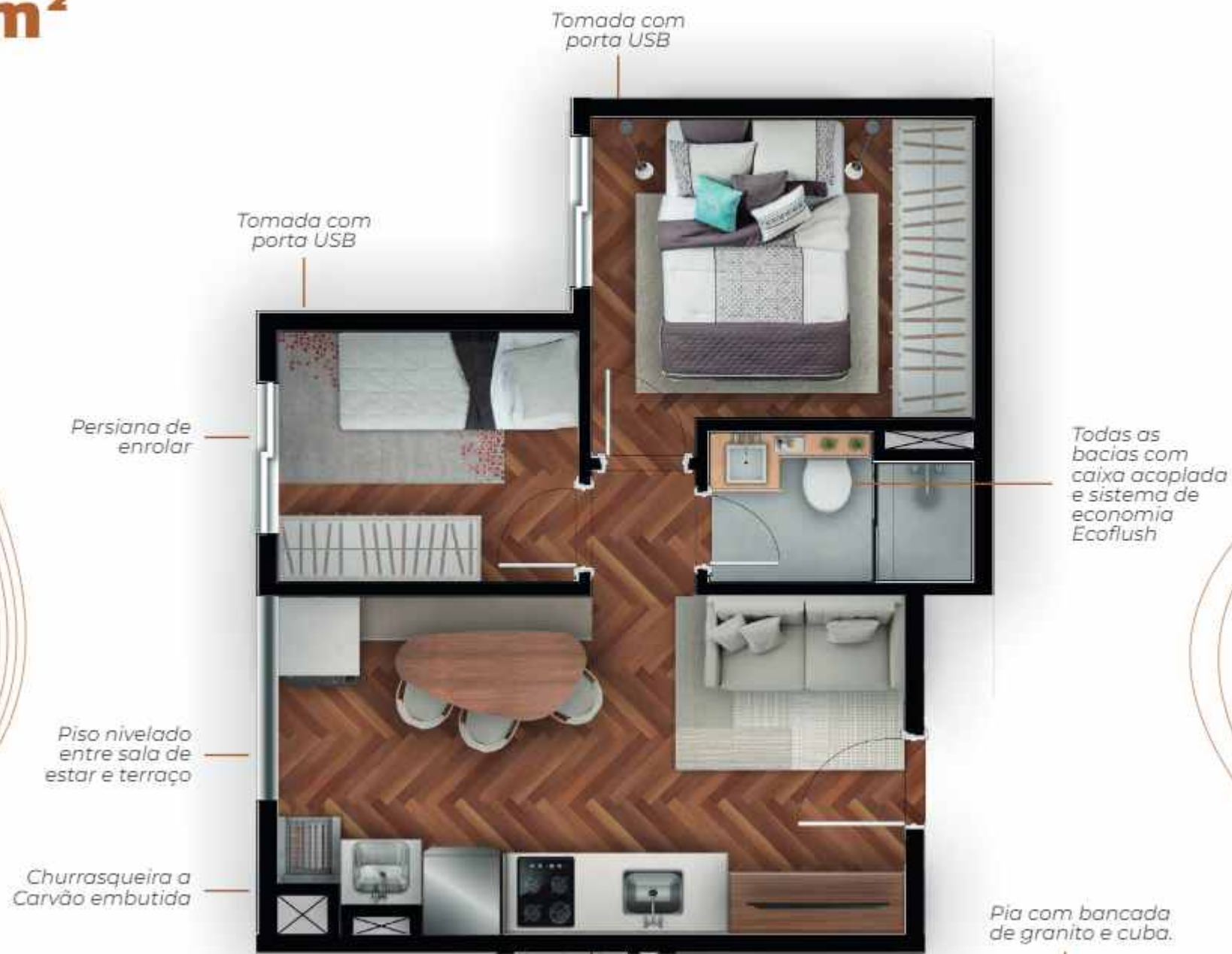


*Perspectiva Ilustrada do Petplace. Sujeita a alterações.\*\**

A close-up photograph of a tree trunk, showing the intricate, concentric growth rings of the wood. The lighting is dramatic, with a warm, golden glow on the left side and deep shadows on the right, highlighting the texture and grain of the wood. The text 'PLANTAS HUMANIZADAS' is centered over the image in a clean, white, sans-serif font.

PLANTAS  
HUMANIZADAS

# 33m<sup>2</sup>



*Ilustração artística da planta, com sugestões de decoração. Os móveis e utensílios têm dimensões comerciais e não serão entregues com o imóvel. As medidas são internas e de face a face das paredes. Os materiais e cores apresentados estão sujeitos a variações, em razão da disponibilidade no mercado.*



BRIAN CLARKE

# 44m<sup>2</sup>



*Ilustração artística da planta, com sugestões de decoração. Os móveis e utensílios tem dimensões comerciais e não serão entregues com o imóvel. As medidas são internas e de face a face das paredes. Os materiais e cores apresentadós estão sujeitos a variações, em razão da disponibilidade no mercado.*





# 66m<sup>2</sup>

## 15,35m<sup>2</sup>+50,65m<sup>2</sup>

Terraço Descoberto



*Ilustração artística da planta, com sugestões de decoração. Os móveis e utensílios tem dimensões comerciais e não serão entregues com o imóvel. As medidas são internas e de face a face das paredes. Os materiais e cores apresentados estão sujeitos a variações, em razão da disponibilidade no mercado.*

# 88m<sup>2</sup>

## 67,20m<sup>2</sup>+20,80m<sup>2</sup> Terraço Descoberto



*Ilustração artística da planta, com sugestões de decoração. Os móveis e utensílios tem dimensões comerciais e não serão entregues com o imóvel. As medidas são internas e de face a face das paredes. Os materiais e cores apresentados estão sujeitos a variações, em razão da disponibilidade no mercado.*



JUNÇÃO

# 77m<sup>2</sup>



Ilustração artística da planta, com sugestões de decoração. Os móveis e utensílios tem dimensões comerciais e não serão entregues com o imóvel. As medidas são internas e de face a face das paredes. Os materiais e cores apresentados estão sujeitos a variações, em razão da disponibilidade no mercado.



IMPLANTAÇÃO

Norte



RUA . COLATINA

## IMPLANTAÇÃO

### 1º ANDAR - LAZER

- 1 ACADEMIA
- 2 ESPAÇO ZEN
- 3 ESPAÇO MULHER
- 4 PET PLACE
- 5 PET WASH
- 6 PLAYGROUND
- 7 BRINQUEDOTECA
- 8 ESPAÇO GOURMET
- 9 CHURRASQUEIRA
- 10 SOLARIUM
- 11 PISCINA ADULTO
- 12 HIDROMASSAGEM
- 13 SALÃO DE JOGOS
- 14 ESPAÇO GAMES
- 15 SAUNA
- 16 VESTIÁRIO



DIFERENCIAIS



## D I F E R E N C I A I S



**CHURRASQUEIRA A CARVÃO**



**DEPÓSITO NAUTICO PARA PARTE DAS UNIDADES**



**DRENO PARA AR-CONDICIONADO PARA UNIDADES 44M<sup>2</sup>**



**TODAS AS BACIAS POSSUEM CAIXA ACOPLADA**



**MENSAGERIA E DEPÓSITO PARA DELIVERY**



**PERSIANA DE ENROLAR NOS DORMITÓRIOS**



**ÁREAS COMUNS ENTREGUES MOBILIADAS E DECORADAS**



**PISO NIVELADO ENTRE A SALA DE ESTAR E TERRAÇO**



**TOMADA COM PORTA USB NOS QUARTOS E SUÍTES**



**WI-FI NAS ÁREAS COMUNS**

## NOSSA HISTÓRIA

A história de uma empresa que nasceu, criou raízes e transformará a Zona Leste



# 1998

Foram Construídos os primeiros sobrados na Região da Zona Leste



# 2003

Aumentamos nossa capacidade de construir casas em escalas maiores



# 2006

Iniciamos a construção de conjunto de casas assobradas



# 2010

Já havia sido entregue mais de 1.000 unidades de sobrados



# 2013

A PRATICA diversificou sua atuação e passou a oferecer apartamentos e studios, sempre em locais privilegiados

# 2016



Houve um crescimento veloz na construção de apartamentos e studios somando mais de 16 edifícios e totalizando 230mil m<sup>2</sup> de Área construída.

# 2021



Ano de Lançamento dos empreendimentos Station Garden e Station Park.

# 2023



Totalizamos mais de 15 terrenos nas melhores áreas da cidade. Um VGV futuro de mais de 1 bilhão de reais. Os próximos empreendimentos a serem realizados:

- Vila Guilhermina
- Cidade Patriarca
- Mooça
- Tatuapé



# 2020

Lançamento do Moment e Mirante da Vila. Conquista dos Selos ISO 9001 e PBQP-H, presente apenas nas maiores incorporadoras do Brasil.



# 2022

Lançamento do Essência da Vila. Início de Obras do Station Park. **UM SUCESSO DE VENDAS!**