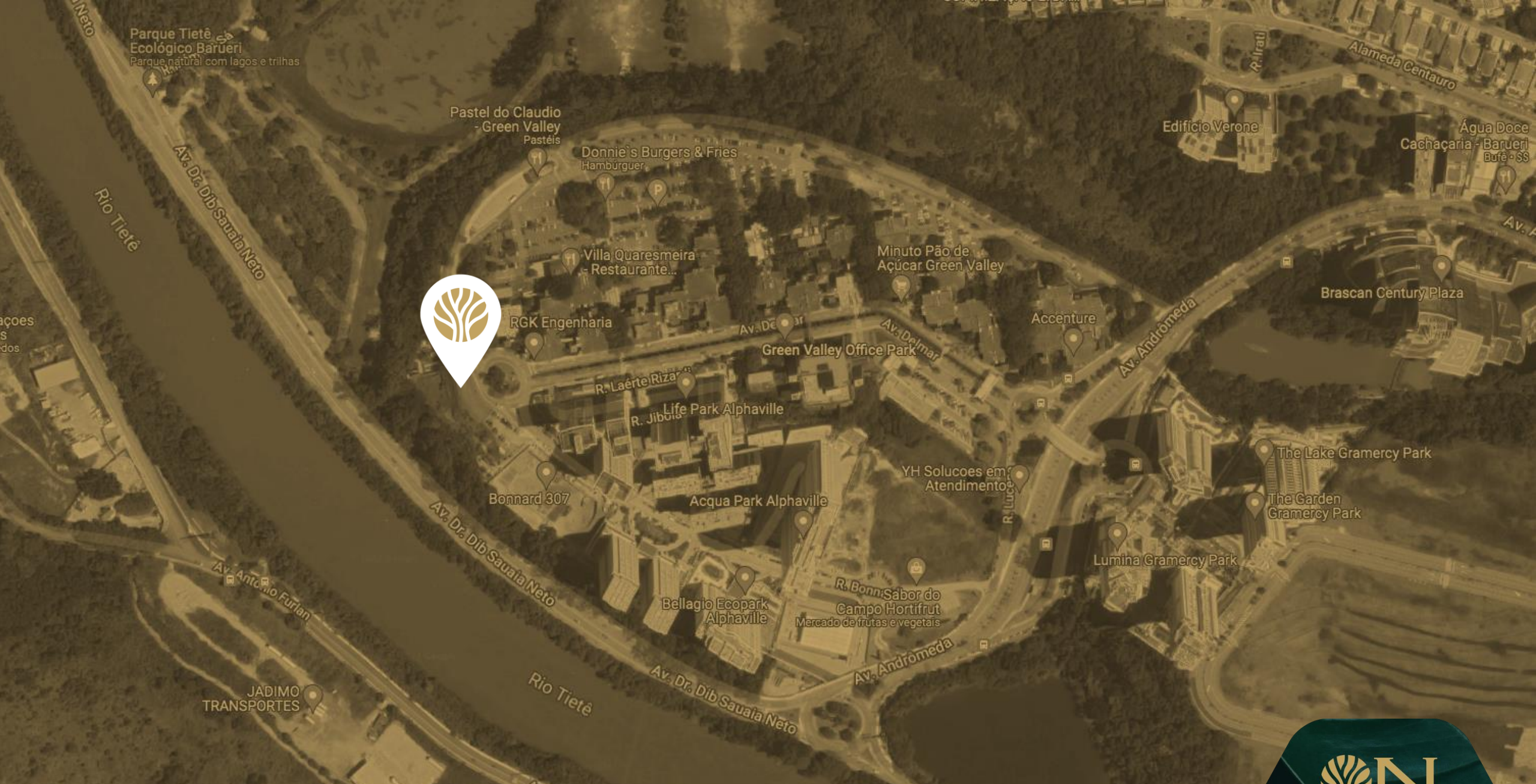




THE PARK

Localizado no **Green Park** em **Alphaville**, em frente ao Parque Ecológico Municipal de Barueri, o empreendimento conta com impressionante área total de **35.003,48 m<sup>2</sup>**. Em um dos **últimos terrenos** do **Green Park** a **CNL** trouxe para este **grandioso** local um projeto à sua altura













VISTA DESLUMBRANTE







Projetos de Arquitetura de **Rubio & Luongo**,  
Decoração de **Claudia Albertini**  
e Paisagismo de **Sergio Santana**,  
**On The Park** se apresenta ao mercado  
imobiliário com as credenciais de  
profissionais de reconhecida **excelência**.



Serão **272** apartamentos, com 54  
unidades com 94 m<sup>2</sup> e 3 suítes, 55 de  
**2 dormitórios** com 78 m<sup>2</sup> e 2 suítes, e  
163 de 2 dormitórios com  
aproximadamente 63 m<sup>2</sup> e 1 suíte.

L I V E   O N   G R E E N













1 – Piscina Adulto  
2 – Piscina Infantil  
3 – Solarium  
4 – Academia

5 – Beauty Care  
6 – Coworking  
7 – Churrasqueira  
8 – Salão Gourmet

9 – Salão de Festas  
10 – Pet Place  
11 – Pet Care  
12 – Playground

13 – Brinquedoteca  
14 – Salão de Jogos  
15 – Quadra Recreativa  
16 – Praça com Lareira













Salão Gourmet – imagem preliminar





















Mini Mercado – imagem preliminar



# 1 SUÍTE

62,86m<sup>2</sup>

1 vaga





# 1 SUÍTE

64,27m<sup>2</sup>

1 vaga





# 2 SUÍTES

78,24m<sup>2</sup>

1 ou 2 vagas

1 depósito





# 3 SUÍTES

94,96m<sup>2</sup>

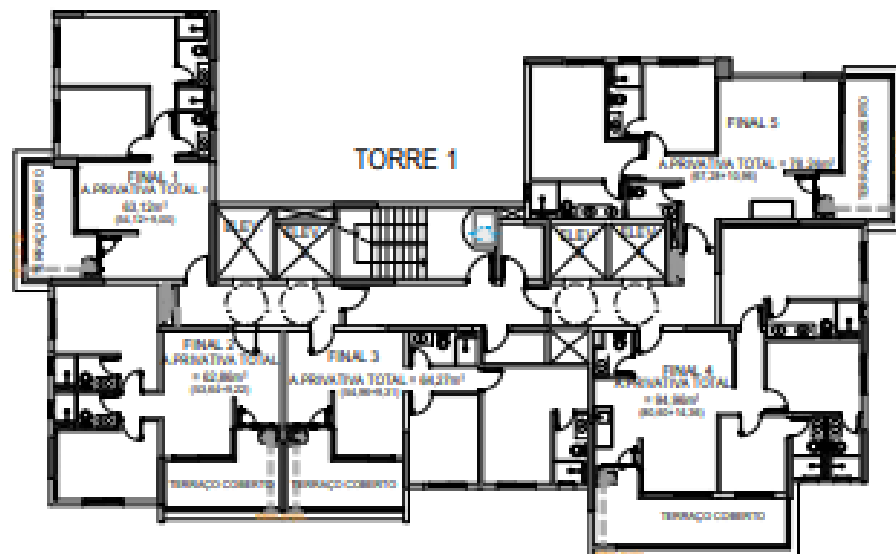
2 vagas

1 depósito



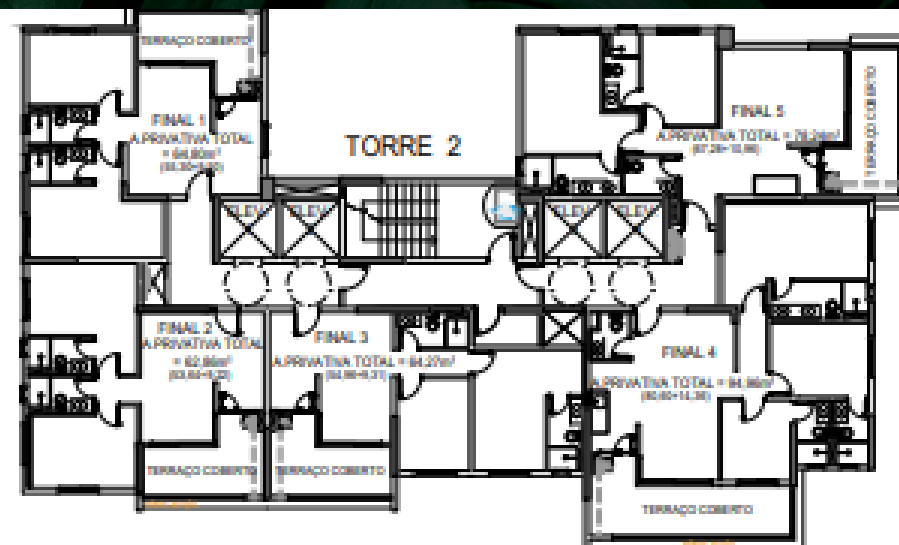


# TORRE Trianon



PLANTA PAVIMENTO TIPO - TORRE 1 - 2º AO 27º PAVIMENTO  
ESC. 1/200

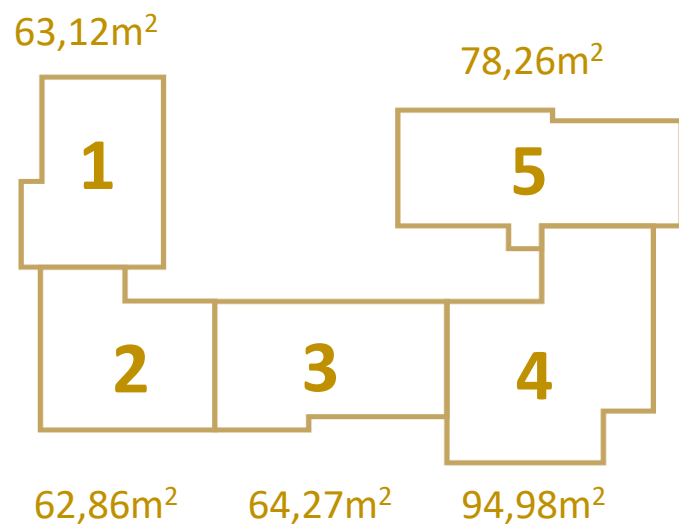
# TORRE Ibirapuera



PLANTA PAVIMENTO TIPO - TORRE 2 - 2º AO 27º PAVIMENTO  
ESC. 1/200



# TORRE Trianon



Final 1 – 63,12m<sup>2</sup> 1 vaga

Final 2 – 62,86m<sup>2</sup> 1 vaga

Final 3 - 64,27m<sup>2</sup> 1 vaga

Final 4 - 94,98m<sup>2</sup> + 3,34m<sup>2</sup> (deposito ) = 98,32m<sup>2</sup> - 2 vagas

Final 5 – 78,26m<sup>2</sup> + 3,90m<sup>2</sup> (deposito ) = 82,16m<sup>2</sup> - 1 vaga até 15º

Final 5 – 78,26m<sup>2</sup> + 3,90m<sup>2</sup> (deposito ) = 82,16m<sup>2</sup> - 2 vagas 16º a cima

## Garden ANDAR LAZER

FINAL 5 - 63,35m<sup>2</sup> + 30,99m<sup>2</sup> (terraço) = 94,34m<sup>2</sup> - 1 vaga

## Garden 1º ANDAR

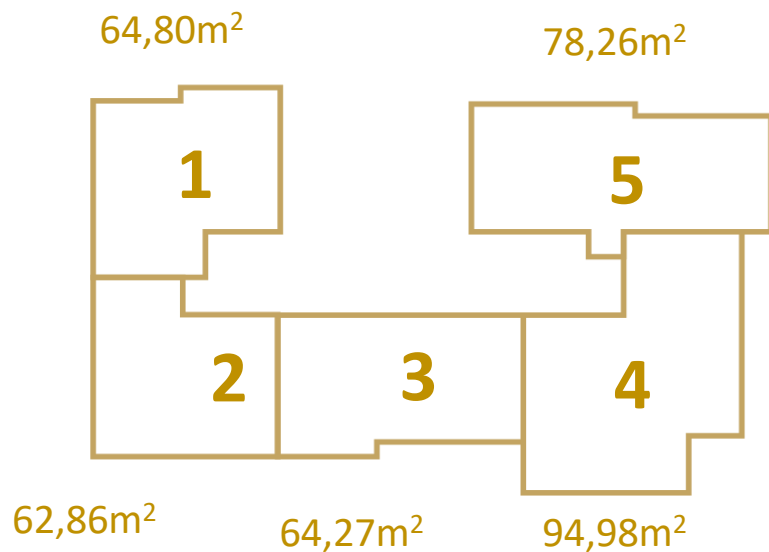
FINAL 1 - 63,12m<sup>2</sup> + 22,81m<sup>2</sup> (terraço) = 85,93m<sup>2</sup> - 1 vaga

FINAL 5 - 78,26m<sup>2</sup> + 31,94m<sup>2</sup> (terraço) + 3,90m<sup>2</sup> (deposito ) = 114,10m<sup>2</sup> - 2 vagas

Nesta TORRE todos o DEPOSITOS SÃO NOS ANDARES



# TORRE Ibirapuera



Final 1 – 64,80m<sup>2</sup> 1 vaga

Final 2 – 62,86m<sup>2</sup> 1 vaga

Final 3 - 64,27m<sup>2</sup> 1 vaga

Final 4 - 94,98m<sup>2</sup> + 3,34m<sup>2</sup> (deposito) = 98,32m<sup>2</sup> - 2 vagas

Final 5 – 78,26m<sup>2</sup> - 1 vaga até 4<sup>o</sup> andar

Final 5 – 78,26m<sup>2</sup> + 3,50m<sup>2</sup> (deposito) = 81,76m<sup>2</sup> - 1 vaga 5<sup>o</sup> andar

Final 5 – 78,26m<sup>2</sup> + 3,70m<sup>2</sup> (deposito) = 81,96m<sup>2</sup> - 1 vaga 6<sup>o</sup> e 7<sup>o</sup> andar

Final 5 – 78,26m<sup>2</sup> + 4,35m<sup>2</sup> (deposito) = 82,61m<sup>2</sup> - 1 vaga 8<sup>o</sup> e 9<sup>o</sup> andar

Final 5 – 78,26m<sup>2</sup> + 4,85m<sup>2</sup> (deposito) = 83,11m<sup>2</sup> - 1 vaga 10<sup>o</sup> ao 12<sup>o</sup> andar

Final 5 – 78,26m<sup>2</sup> + 5,20m<sup>2</sup> (deposito) = 83,46m<sup>2</sup> - 1 vaga 13<sup>o</sup> ao 15<sup>o</sup> andar

Final 5 – 78,26m<sup>2</sup> + 5,20m<sup>2</sup> (deposito) = 83,46m<sup>2</sup> - 2 vagas 16<sup>o</sup> andar

Final 5 – 78,26m<sup>2</sup> + 5,60m<sup>2</sup> (deposito) = 83,86m<sup>2</sup> - 2 vagas 17<sup>o</sup> ao 27<sup>o</sup>andar

## Unidade ANDAR LAZER

FINAL 5 - 64,55m<sup>2</sup> - 1 vaga

## Nesta TORRE

DEPOSITOS FINAL 4 são no ANDAR

FINAL 5 SÃO NOS ANDARES DE GARAGEM





THE PARK