

#ZERO11

@santacecília

O CÓDIGO PRA
QUEM MERECE
VIVER BEM.

1

APTO.
DORM.
(SUÍTE)



Memorial de Incorporação registrado sob o R.4 da matrícula nº 277.717, em 07/04/2022, do 15º Oficial do Registro de Imóveis da Capital de São Paulo. As informações constantes no Memorial de Incorporação e nos Instrumentos de Compra e Venda prevalecerão sobre as divulgadas neste material. Todas as imagens e perspectivas aqui contidas são meramente ilustrativas. As tonalidades das cores, formas e texturas podem sofrer alterações. Os acabamentos, quantidade de móveis, equipamentos e utensílios serão entregues conforme o memorial descritivo do empreendimento e o projeto de decoração. Os móveis e utensílios são sugestões de decoração com dimensões comerciais e não fazem parte do contrato de aquisição da unidade. As medidas dos apartamentos são internas e de face a face. A vegetação exposta é meramente ilustrativa e apresenta o porte adulto de referência, será entregue de acordo com o projeto paisagístico, podendo apresentar diferenças de tamanho e porte. Demais informações à disposição no plantão de vendas. Este material é preliminar e está sujeito a alteração sem aviso prévio.



PROGRAMA
**CASA VERDE
E AMARELA**

VENDAS:



REALIZAÇÃO E INCORPORAÇÃO:

SOCIPAR
INVESTIMENTOS IMOBILIÁRIOS LTDA.

APENAS UMA QUADRA
DA ESTAÇÃO MARECHAL
DEODORO DO METRÔ.



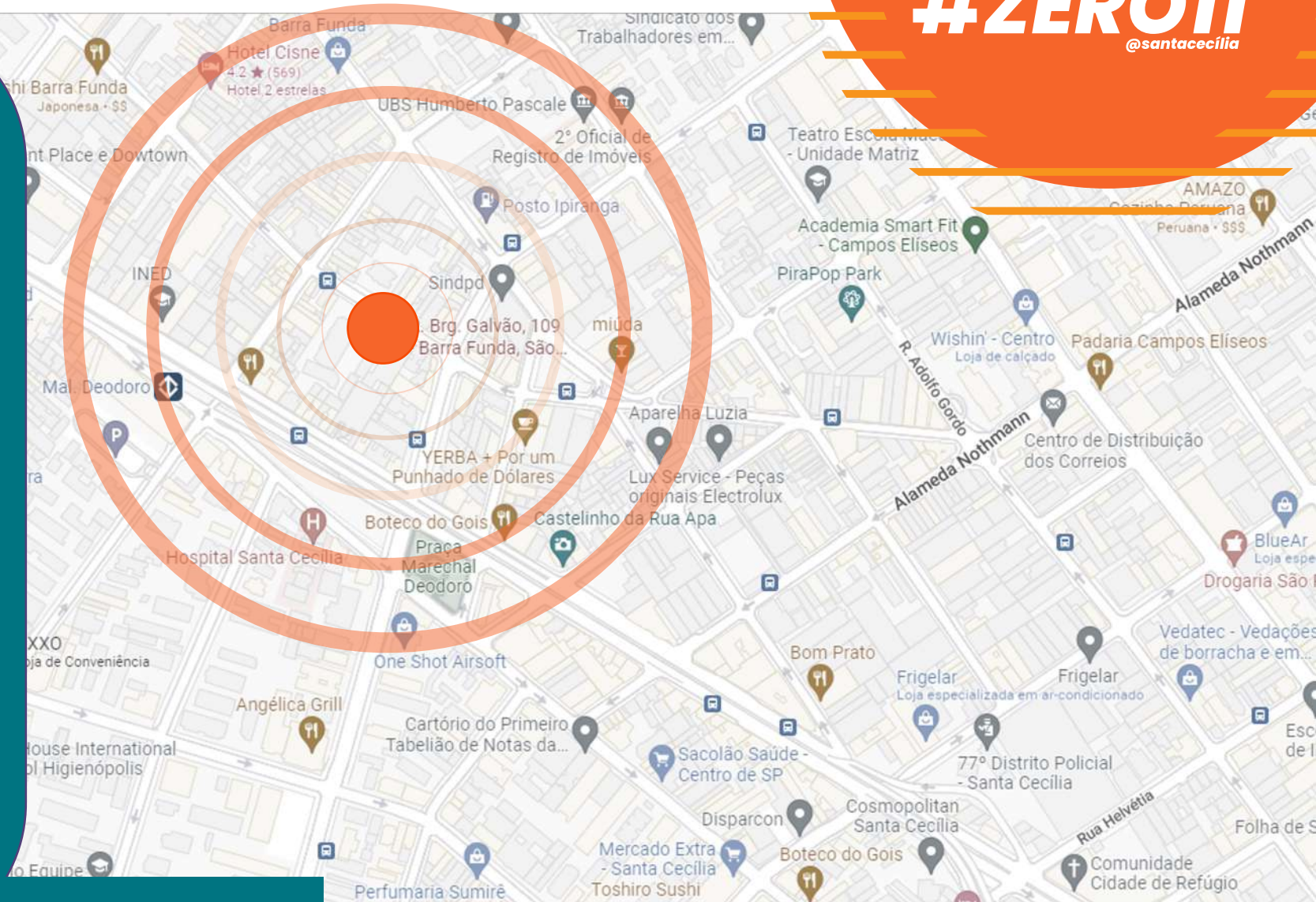
#ZERO11
@santacecília

VIVA NO
MELHOR DA
SANTA CECÍLIA,
PERTO DE
TUDO O QUE
VOCÊ PRECISA!

RUA BRIGADEIRO GALVÃO 109, SANTA CECÍLIA



A ZONA CENTRAL É EXTENSA E É DIVERSA, ABRIGA PERFIS DIFERENTES DE MORADIA E TRABALHO.



RUA BRIGADEIRO GALVÃO 109, SANTA CECÍLIA

TRANSPORTE

REGIÃO

- Metro Marechal Deodoro
- Metro Santa Cecília
- Metro Higienópolis-Mackenzie
- Metro República
- Metro Palmeiras-Barra Funda
- CPTM Júlio Prestes
- CPTM Luz
- Ciclovia e estações de aluguel de bikes.

#ZERO11
@santacecília



RUA BRIGADEIRO GALVÃO 109, SANTA CECÍLIA



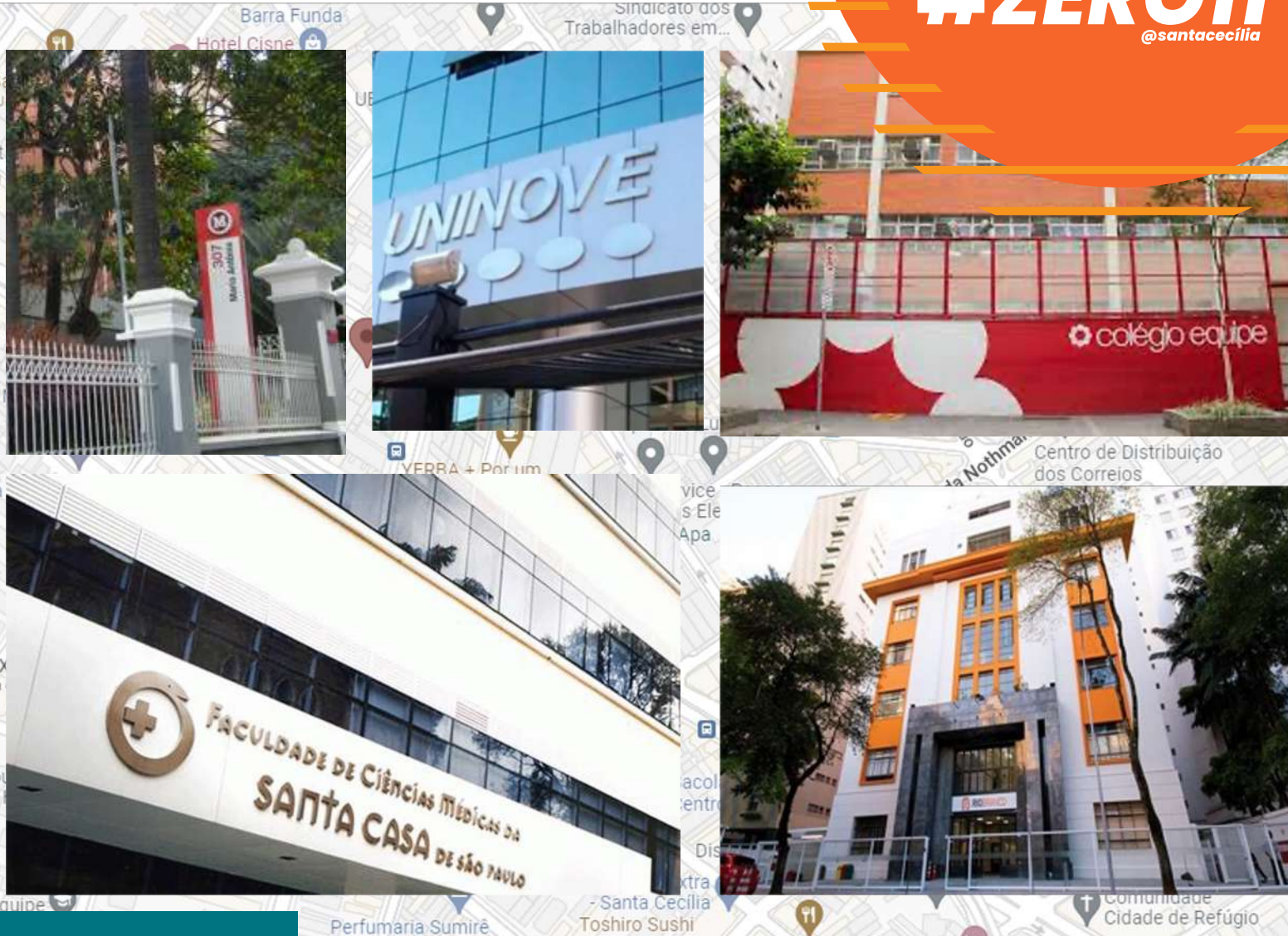
EDUCAÇÃO

REGIÃO

Faculdade Oswaldo Cruz
Colégio / Universidade Mackenzie
Colégio Equipe
Colégio Rio Branco
Faculdade de Medicina da Santa Casa
Uninove
FAAP
PUC

#ZERO11

@santacecília



RUA BRIGADEIRO GALVÃO 109, SANTA CECÍLIA



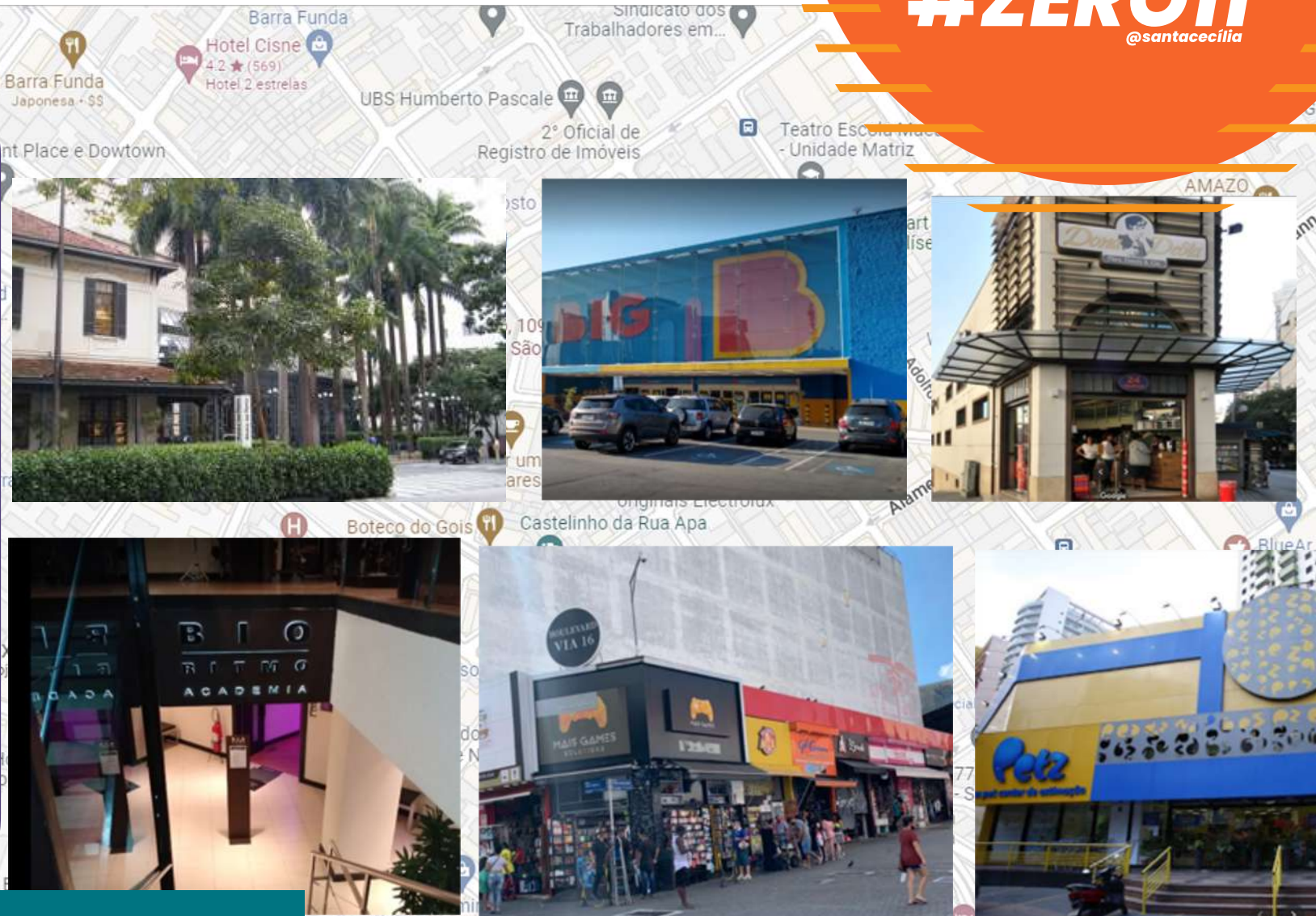
CONSUMO

REGIÃO

Mini Mercado Extra
BIG Hipermercado
OBA Supermercado
Padaria Iracema
Carrefour Market
Shopping Higienópolis
Shopping West Plaza
Shopping Via 16
Minuto Pão de Açúcar
Dona Deôla
Runner
Petz
Bio Ritmo

#ZERO11

@santacecília



RUA BRIGADEIRO GALVÃO 109, SANTA CECÍLIA



DIVERSÃO & CULTURA

REGIÃO

Parque da Água Branca
Sesc Pompeia
Memorial da América Latina
Teatro São Pedro
Sesc Bom Retiro
Parque do Minhocão
Estádio do Pacaembu

Tabuleiro do Acarajé
Oxente Petiscos
Laskarina
Cervejaria Central
Elevado
Caracol Bar
Isso é Café
Nomura
Porão da Cerveja

Conceição Discos – com comidas brasileiras incríveis e muito disco de vinil, o lugar é ponto de referência pelo bairro.

Banca Tatui – lugar reverenciado no bairro, onde a entrada é com hora marcada. O local é sede de um clube de leitura e de um curso de editoração

Rota do Acarajé – o ponto é famoso por servir pratos tipicamente baianos. Uma referência no bairro!



#ZERO11

@santacecilia

RUA BRIGADEIRO GALVÃO 109, SANTA CECÍLIA





O CÓDIGO PARA QUEM MERECE VIVER BEM

#ZERO11 @santacecilia **AQUI É A SUA CASA**

RUA BRIGADEIRO GALVÃO 109, SANTA CECÍLIA

 **PROGRAMA
CASA VERDE
E AMARELA**

VENDAS:  **MAIS**
CONSULTORIA DE IMÓVEIS

REALIZAÇÃO E INCORPORAÇÃO:
SICIPAR
INVESTIMENTOS IMOBILIÁRIOS LTDA.

#ZERO11

@santacecília



FICHA TÉCNICA

- Endereço: Rua Brigadeiro Galvão, 109
- Área do Terrano: 950 m²
- 13 pavimentos
- 189 apartamentos
- Metragem: de 24m² a 29m²
- Tipologia: 1 dormitório (suíte)

- Áreas comuns no térreo e na cobertura:
 - No térreo: portaria, hall de acesso, lounge, salão de festa e eventos, área de convivência, bicicletário, área pet, lavanderia comunitária, coworking interno e externo, fitness, espaço de alongamento, piscina e jacuzzi.
 - Na cobertura: lounge/bar, rooftop gourmet com vista panorâmica, churrasqueira e forno de pizza.

- Projeto de Arquitetura: Rodrigo Sobreiro
- Projeto de Decoração: Ricardo Julião
- Projeto de Paisagismo: Renata Ventura

RUA BRIGADEIRO GALVÃO 109, SANTA CECÍLIA



PROGRAMA
**CASA VERDE
E AMARELA**



VENDAS:

MAIS
CONSULTORIA DE IMÓVEIS

REALIZAÇÃO E INCORPORAÇÃO:

SOCIPAR
INVESTIMENTOS IMOBILIÁRIOS LTDA.



#ZERO11

@santacecília

ÁREAS COMUNS



RUA BRIGADEIRO GALVÃO 109, SANTA CECÍLIA



REALIZAÇÃO E INCORPORAÇÃO:
SOCIPAR
INVESTIMENTOS IMOBILIÁRIOS LTDA.

MAIS DE 10 ITENS DE LAZER E CONVIVÊNCIA



ÁREA COMUM - TÉRREO

RUA BRIGADEIRO GALVÃO 109, SANTA CECÍLIA



PROGRAMA
**CASA VERDE
E AMARELA**



VENDAS:

MAIS
CONSULTORIA DE IMÓVEIS

REALIZAÇÃO E INCORPORAÇÃO:
SOCIPAR
INVESTIMENTOS IMOBILIÁRIOS LTDA.

#ZERO11
@santacecília

IMAGENS
PRELIMINARES.



ENTRADA

RUA BRIGADEIRO GALVÃO 109, SANTA CECÍLIA



PROGRAMA
**CASA VERDE
E AMARELA**

VENDAS:



MAIS
CONSULTORIA DE IMÓVEIS

REALIZAÇÃO E INCORPORAÇÃO:

SOCIPAR
INVESTIMENTOS IMOBILIÁRIOS LTDA.

#ZERO11
@santacecília

IMAGENS
PRELIMINARES.



PISCINA

#ZER011
@santacecília

RUA BRIGADEIRO GALVÃO 109, SANTA CECÍLIA



REALIZAÇÃO E INCORPORAÇÃO:
SOCIPAR
INVESTIMENTOS IMOBILIÁRIOS LTDA.

IMAGENS
PRELIMINARES.



BICICLETÁRIO

RUA BRIGADEIRO GALVÃO 109, SANTA CECÍLIA



PROGRAMA
**CASA VERDE
E AMARELA**

VENDAS:



MAIS
CONSULTORIA DE IMÓVEIS

REALIZAÇÃO E INCORPORAÇÃO:

SOCIPAR
INVESTIMENTOS IMOBILIÁRIOS LTDA.

#ZER011
@santacecília

IMAGENS
PRELIMINARES.



COWORKING
EXTERNO

RUA BRIGADEIRO GALVÃO 109, SANTA CECÍLIA



PROGRAMA
**CASA VERDE
E AMARELA**

VENDAS:



MAIS
CONSULTORIA DE IMÓVEIS

REALIZAÇÃO E INCORPORAÇÃO:

SOCIPAR
INVESTIMENTOS IMOBILIÁRIOS LTDA.

#ZER011
@santacecília

IMAGENS
PRELIMINARES.



FITNESS

#ZERO11
@santacecília

RUA BRIGADEIRO GALVÃO 109, SANTA CECÍLIA



IMAGENS
PRELIMINARES.



LAVANDERIA

#ZERO11
@santacecilia

RUA BRIGADEIRO GALVÃO 109, SANTA CECÍLIA



PROGRAMA
**CASA VERDE
E AMARELA**

VENDAS:



MAIS
CONSULTORIA DE IMÓVEIS

REALIZAÇÃO E INCORPORAÇÃO:

SOCIPAR
INVESTIMENTOS IMOBILIÁRIOS LTDA.

LAZER NO TOPO PARA REUNIR QUEM VOCÊ GOSTA
E APROVEITAR A VISTA PANORÂMICA DA CIDADE.



ÁREA COMUM – COBERTURA – 13º. ANDAR

RUA BRIGADEIRO GALVÃO 109, SANTA CECÍLIA



PROGRAMA
**CASA VERDE
E AMARELA**

VENDAS:



MAIS
CONSULTORIA DE IMÓVEIS

REALIZAÇÃO E INCORPORAÇÃO:

SOCIPAR
INVESTIMENTOS IMOBILIÁRIOS LTDA.

#ZER011
@santacecília

IMAGENS
PRELIMINARES.



ROOFTOP COM ESPAÇO GOURMET,
CHURRASQUEIRA E FORNO DE PIZZA

RUA BRIGADEIRO GALVÃO 109, SANTA CECÍLIA



REALIZAÇÃO E INCORPORAÇÃO:
SOCIPAR
INVESTIMENTOS IMOBILIÁRIOS LTDA.

#ZERO11
@santacecília



#ZERO11

@santacecília

APARTAMENTO – 1 DORMITÓRIO (SUÍTE)



RUA BRIGADEIRO GALVÃO 109, SANTA CECÍLIA



REALIZAÇÃO E INCORPORAÇÃO:
SOCIPAR
INVESTIMENTOS IMOBILIÁRIOS LTDA.



PLANTA TIPO – 24 m²

RUA BRIGADEIRO GALVÃO 109, SANTA CECÍLIA



REALIZAÇÃO E INCORPORAÇÃO:
SOCIPAR
INVESTIMENTOS IMOBILIÁRIOS LTDA.

#ZER011
@santacecília

IMAGENS
PRELIMINARES.



SALA

#ZER011
@santacecília

RUA BRIGADEIRO GALVÃO 109, SANTA CECÍLIA



PROGRAMA
**CASA VERDE
E AMARELA**

VENDAS:



MAIS
CONSULTORIA DE IMÓVEIS

REALIZAÇÃO E INCORPORAÇÃO:

SOCIPAR
INVESTIMENTOS IMOBILIÁRIOS LTDA.

IMAGENS
PRELIMINARES.



SALA

RUA BRIGADEIRO GALVÃO 109, SANTA CECÍLIA



PROGRAMA
**CASA VERDE
E AMARELA**

VENDAS:



MAIS
CONSULTORIA DE IMÓVEIS

REALIZAÇÃO E INCORPORAÇÃO:

SOCIPAR
INVESTIMENTOS IMOBILIÁRIOS LTDA.

#ZER011
@santacecília

IMAGENS
PRELIMINARES.



DORMITÓRIO (SUÍTE)

RUA BRIGADEIRO GALVÃO 109, SANTA CECÍLIA



VENDAS:  **MAIS**
CONSULTORIA DE IMÓVEIS

REALIZAÇÃO E INCORPORAÇÃO:
SOCIPAR
INVESTIMENTOS IMOBILIÁRIOS LTDA.

#ZER011
@santacecília

IMAGENS
PRELIMINARES.

BANHEIRO DO DORMITÓRIO (SUÍTE)



#ZER011
@santacecília

RUA BRIGADEIRO GALVÃO 109, SANTA CECÍLIA



PROGRAMA
**CASA VERDE
E AMARELA**

VENDAS:



MAIS
CONSULTORIA DE IMÓVEIS

REALIZAÇÃO E INCORPORAÇÃO:

SOCIPAR
INVESTIMENTOS IMOBILIÁRIOS LTDA.

#ZERO11

@santacecília

1 APTO. DORM. (SUÍTE)

O CÓDIGO PRA
QUEM MERECE
VIVER BEM.

Memorial de Incorporação registrado sob o R.4 da matrícula nº 277.717, em 07/04/2022, do 15º Oficial do Registro de Imóveis da Capital de São Paulo. As informações constantes no Memorial de Incorporação e nos Instrumentos de Compra e Venda prevalecerão sobre as divulgadas neste material. Todas as imagens e perspectivas aqui contidas são meramente ilustrativas. As tonalidades das cores, formas e texturas podem sofrer alterações. Os acabamentos, quantidade de móveis, equipamentos e utensílios serão entregues conforme o memorial descritivo do empreendimento e o projeto de decoração. Os móveis e utensílios são sugestões de decoração com dimensões comerciais e não fazem parte do contrato de aquisição da unidade. As medidas dos apartamentos são



PROGRAMA
**CASA VERDE
E AMARELA**

VENDAS:



REALIZAÇÃO E INCORPORAÇÃO:

SOCIPAR
INVESTIMENTOS IMOBILIÁRIOS LTDA.