

LANÇAMENTO

# LUMI

residencial



PERSPECTIVA PRÉVIA ILUSTRADA DA FACHADA. IMAGEM MERAMENTE ILUSTRATIVA.

# Longitude

# **Transformar o jeito de viver das pessoas de maneira fácil, divertida e próxima.**

Esse é nosso propósito.

Então esqueça a linguagem complicada e os processos burocráticos. Aqui somos próximos, amigos e transparentes.

Dividimos com você seus sonhos e suas necessidades e queremos transformar a sua vida, em todos os cenários. Estamos aqui para o que você precisar.

Prazer, somos a Longitude.

# Longitude

Incorporadora

**11 anos** de atuação

**+25** cidades no interior paulista

**garantia** de entrega no prazo

**+150 mil** m<sup>2</sup> de construção



**Apês  
2 dorms.**

com varanda  
e lazer completo.



PERSPECTIVA PRÉVIA ILUSTRADA DA FACHADA. IMAGEM MERAMENTE ILUSTRATIVA.

Você nunca teve um motivo tão claro para sair do aluguel! Conheça o Lumi Residencial, um condomínio com o conforto que você já conhece + um lazer que te surpreende.

***rodeado de  
bem-estar e  
tranquilidade***



Avenida Fuad  
Assef Maluf  
Jardim Bela Vista,  
Sumaré/SP

Localizado no Jardim Bela Vista, aqui no Lumi você encontra tudo que precisa para viver bem. Muito lazer por dentro, muita praticidade por fora ;)

**Se liga no  
que tem à  
sua volta!**



IMAGEM DE DRONE

# Ficha Técnica

- **Área total do terreno:** 25.848,23 m<sup>2</sup>
- **Área total do construída:** 18.599,82 m<sup>2</sup>
- **Torres:** 03
- **Andares:** Térreo + 15
- **Total de unidades:** 384
- **Dormitórios:** 02
- **Banheiros:** 01

**Planta Meio:** 2 dorms, cozinha, área de serviço, sala 2 ambientes (estar jantar), banheiro com ventilação mecânica e varanda.

**Planta Ponta:** 2 dorms, cozinha, área de serviço, sala 2 ambientes (estar jantar), banheiro com ventilação natural e varanda.

- **Todos os apartamentos térreos têm garden.**
- **Todos os apartamentos têm varanda.**
- **Todos os apartamentos têm chuveiro com aquecimento a gás.**

# Bateu o calor? Se liga na solução!



PERSPECTIVA PRÉVIA ILUSTRADA DA PISCINA. IMAGEM MERAMENTE ILUSTRATIVA.

## Piscina adulto c/ raia e infantil



# Um cantinho para os pequenos



PERSPECTIVA PRÉVIA ILUSTRADA DO LONGIPLAY. IMAGEM MERAMENTE ILUSTRATIVA.

**LongiPlay**



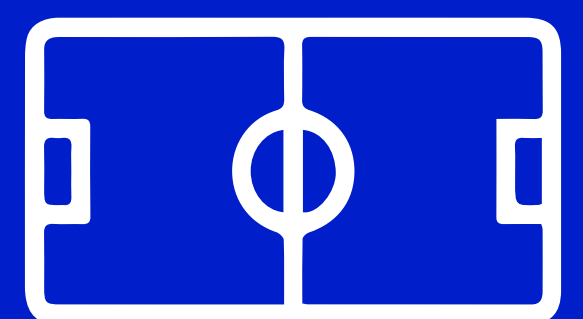


# Pra quem curte suar a camisa



PERSPECTIVA PRÉVIA ILUSTRADA DA PISTA DE CAMINHADA. IMAGEM MERAMENTE ILUSTRATIVA.

## Campo de Futebol



# Do churrasco ao parabéns



PERSPECTIVA PRÉVIA ILUSTRADA DO ESPAÇO FESTAS. IMAGEM MERAMENTE ILUSTRATIVA.

## Espaço festas

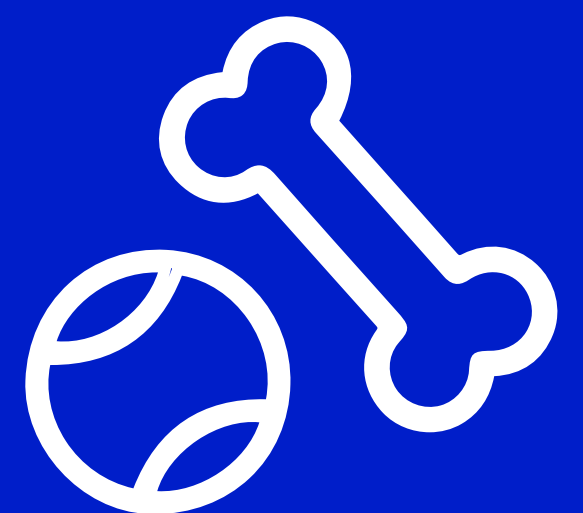


# Um espaço para cuidar do que é seu



PERSPECTIVA PRÉVIA ILUSTRADA DO CAR WASH. IMAGEM MERAMENTE ILUSTRATIVA.

## Espaço Pet



# E muuuuito mais ;)

 Bicletário

 LongiFit

 Espaço Pet

 Garden Festas

 Espaço Churras

 Praça de Eventos

 Deck

 Pomar

 Horta

 CarWash

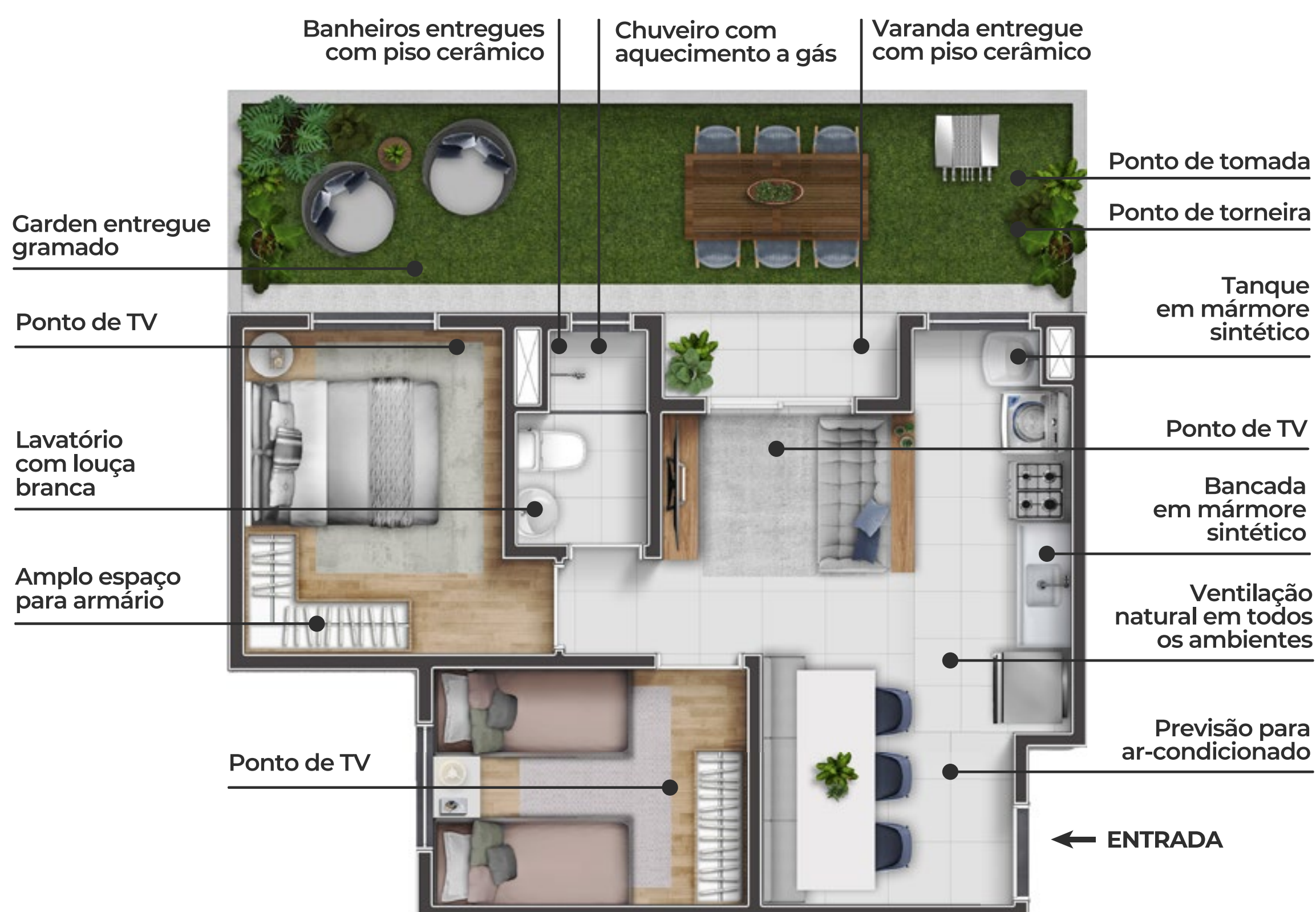
 LongiBeach

PERSPECTIVA PRÉVIA ILUSTRADA DA PORTARIA. IMAGEM MERAMENTE ILUSTRATIVA.



# Planta ponta

2 dorms. varanda + garden



PERSPECTIVA PRÉVIA ILUSTRADA DA PLANTA BAIXA. IMAGEM MERAMENTE ILUSTRATIVA.

**Garden em todas as unidades térreas.**

**Toda a comodidade  
que você e sua família  
merecem.**

# Planta meio

2 dorms. varanda + garden



PERSPECTIVA PRÉVIA ILUSTRADA DA PLANTA BAIXA. IMAGEM MERAMENTE ILUSTRATIVA.

**Garden em todas as unidades térreas.**

**Toda a comodidade  
que você e sua família  
merecem.**



**LANÇAMENTO**

# LUMI

residencial



**Plantão de vendas**

Avenida da Amizade, 2011  
Pq. Amizade, Sumaré/SP



**Endereço do empreendimento**

Avenida Fuad Assef Maluf  
Jardim Bela Vista, Sumaré/SP

# Longitude

Este material tem caráter meramente ilustrativo por se tratar de bem a ser construído. O mobiliário, os equipamentos e itens decorativos não fazem parte do contrato de compra e venda. Os materiais e cores representados poderão sofrer pequenas alterações sem prévio aviso em função da disponibilidade dos mesmos no mercado. LONGITUDE SUMARE CVA 13 EMPREENDIMENTOS IMOBILIARIOS SPE LTDA, CNPJ: 49.522.518/0001-84. Este empreendimento só será comercializado após o registro do memorial de incorporação conforme Lei 4.591/64. Consulte seu corretor para mais informações.