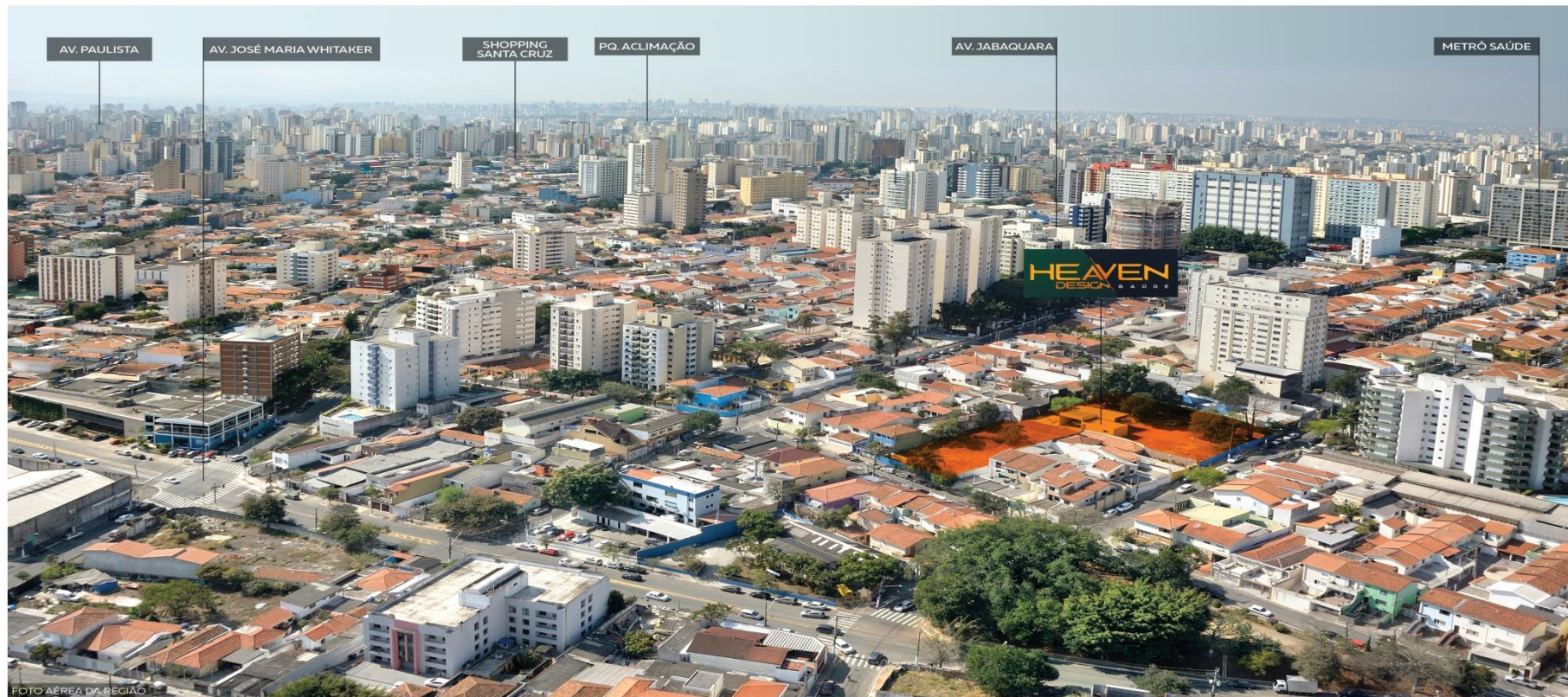




HEAVEN
DESIGN SAÚDE





PARQUE DO IBIRAPUERA - 12 MIN



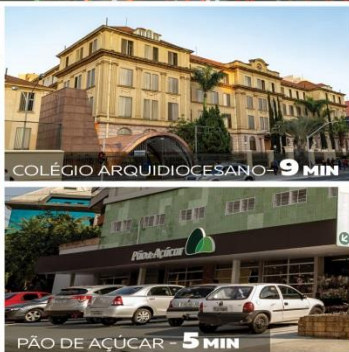
AV. RUBEEM BERTA - 6 MIN



SHOPPING E METRÔ STA. CRUZ - 9 MIN



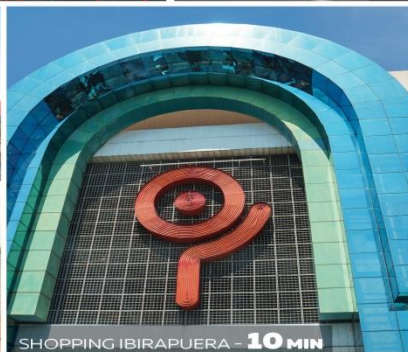
AV. JABAQUARA - 4 MIN



COLÉGIO ARQUIDIOCESANO - 9 MIN



PÃO DE AÇÚCAR - 5 MIN



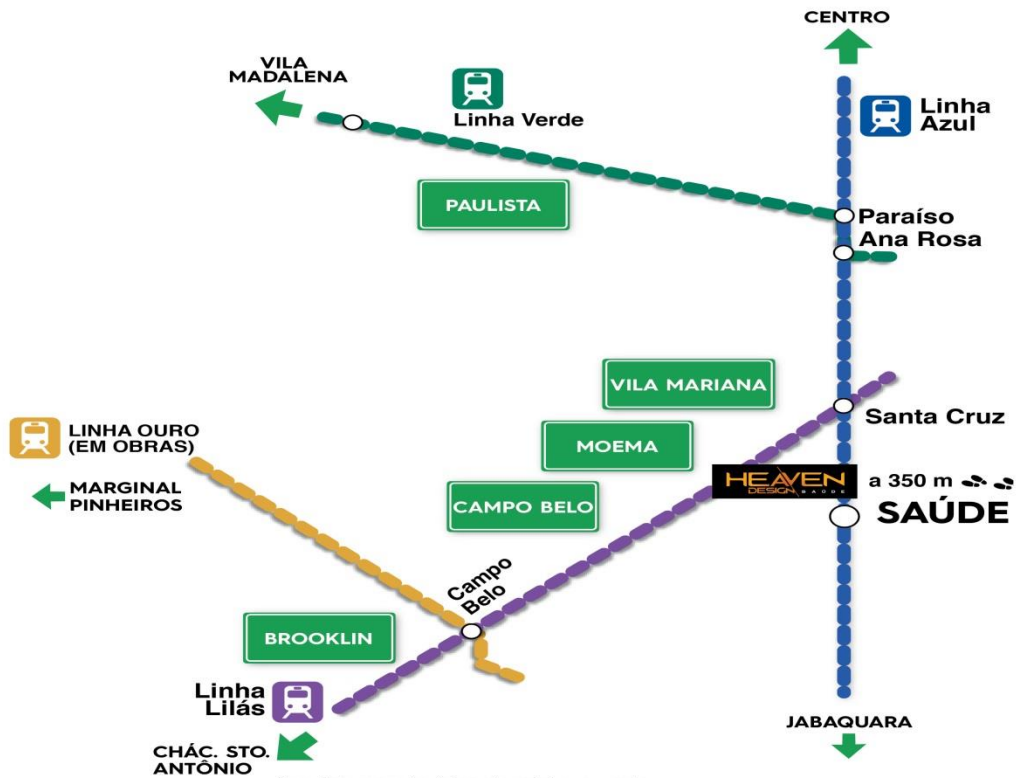
SHOPPING IBIRAPUERA - 10 MIN



HORTIFRUTI IMIGRANTES - 9 MIN

RUA ITUXI, 104 - SAÚDE

HEAVENSAUDE.COM.BR



Croqui do mapa das linhas do metrô sem escala



Perspectiva artística
LIVING & STUDIO



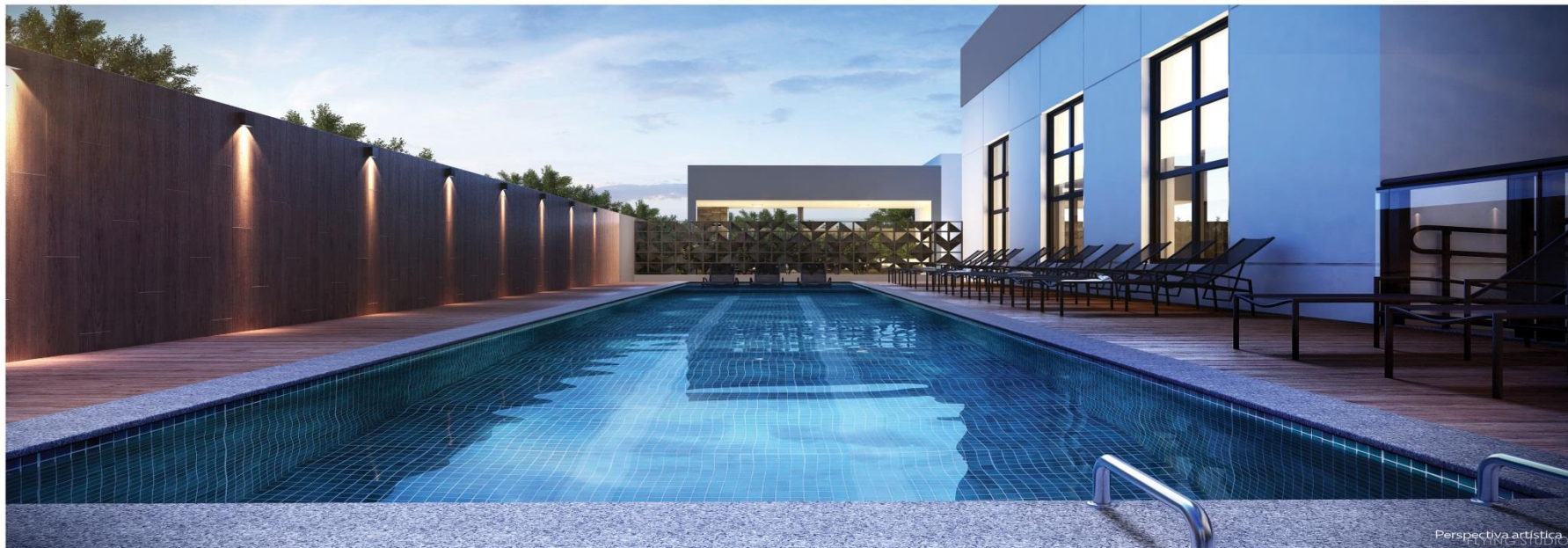














FLYING STUDIO

Perspectiva artística





Perspectiva artística









1. ENTRADA DE PEDESTRE COM CLAUSURA
2. ENTRADA DE VEÍCULOS COM CLAUSURA
3. OPEN LOUNGE
4. HALL SOCIAL TORRE LIFE
5. HALL SOCIAL TORRE TIME
6. SALÃO DE FESTAS COM ESPAÇO GOURMET
7. ESPAÇO GASTRONÔMICO
8. CHURRASQUEIRA E FORNO PARA PIZZA

9. BRINQUEDOTECA
10. PLAYGROUND
11. FITNESS
12. PISCINA COM DECK MOLHADO E SOLARIUM
13. SAUNA COM DUCHA INTEGRADA À PISCINA
14. BIKE SHARING COM ACESSO PELO 1º SS
15. PET LAND COM ACESSO PELO 2º SS
16. QUADRA RECREATIVA COBERTA COM ACESSO PELO 3º SS

PROJETO DE PAISAGISMO



PROJETO DE INTERIORES

RENATA CAFARO
arquitetura e interiores

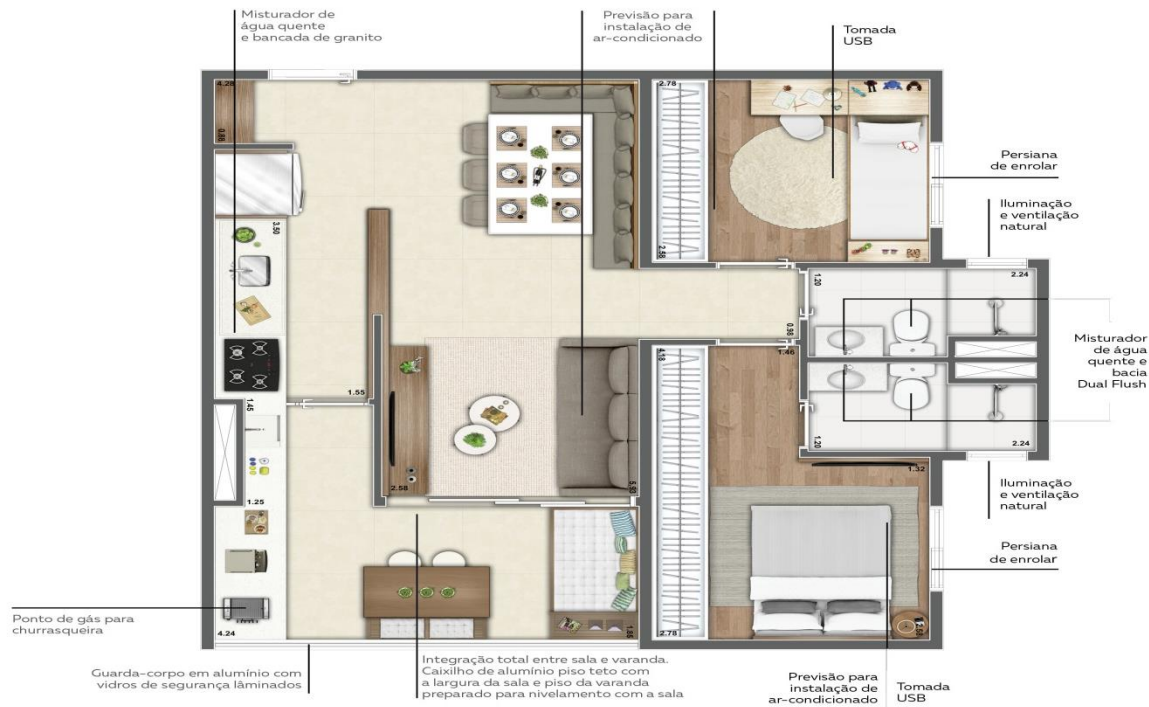


IMPLANTAÇÃO

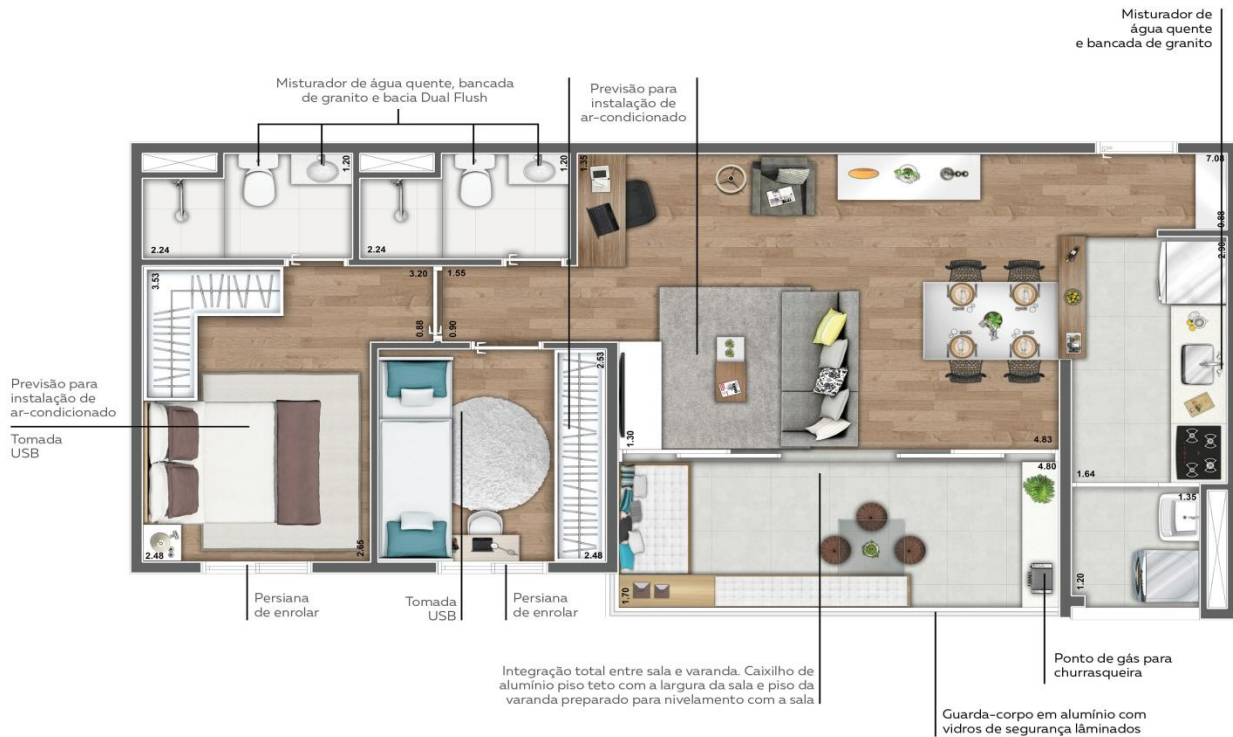
NAS ALTURAS:
APARTAMENTOS E EXPECTATIVAS CADA VEZ
MAIS ELEVADOS.

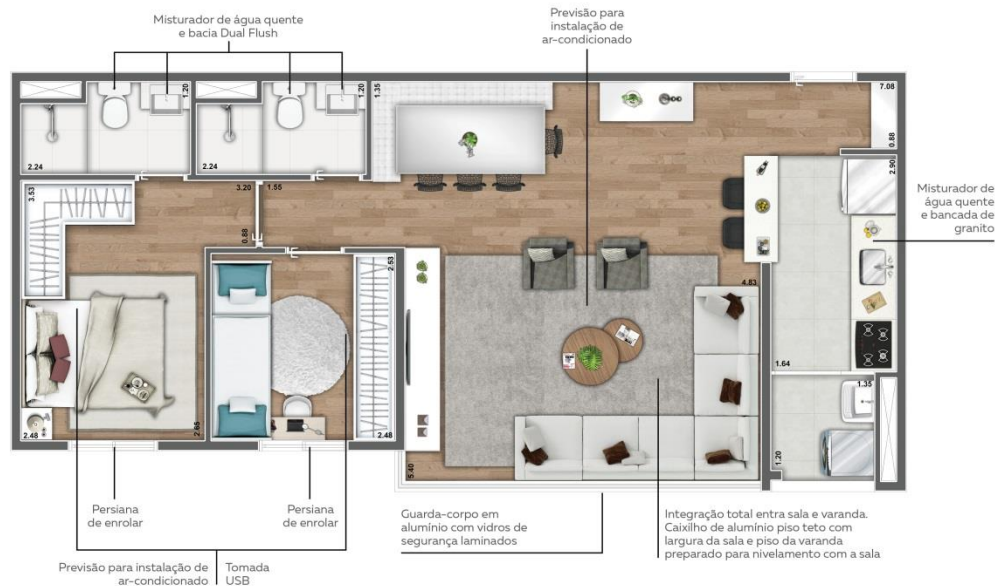




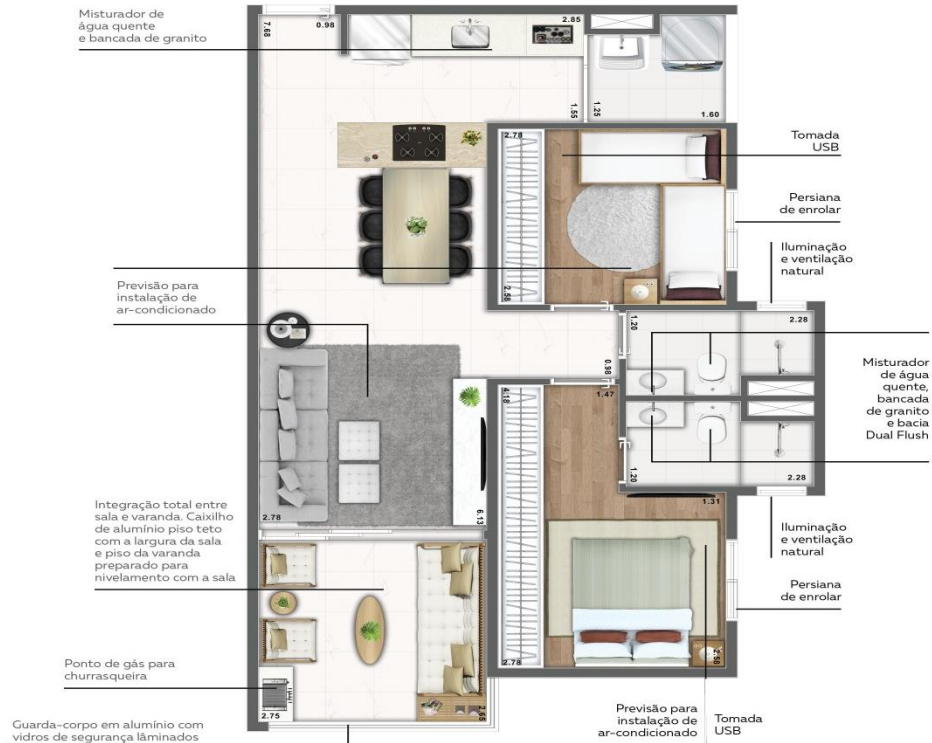




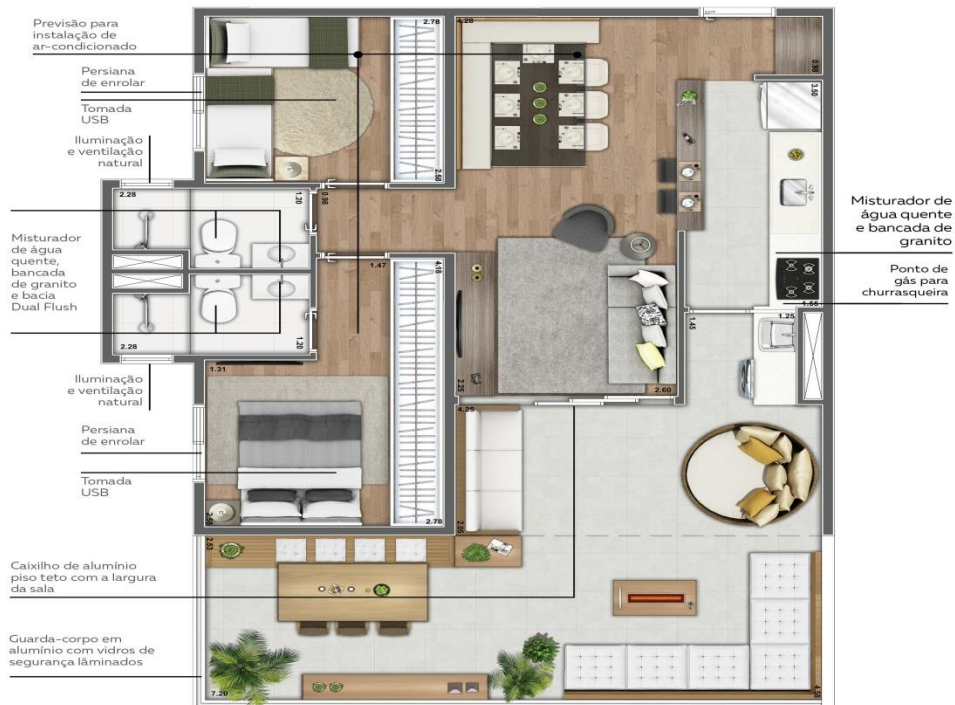














UMA NOVA
CONCEPÇÃO ARQUITETÔNICA

PARA MORAR EM UMA CASA DUPLEX SEM ABRIR

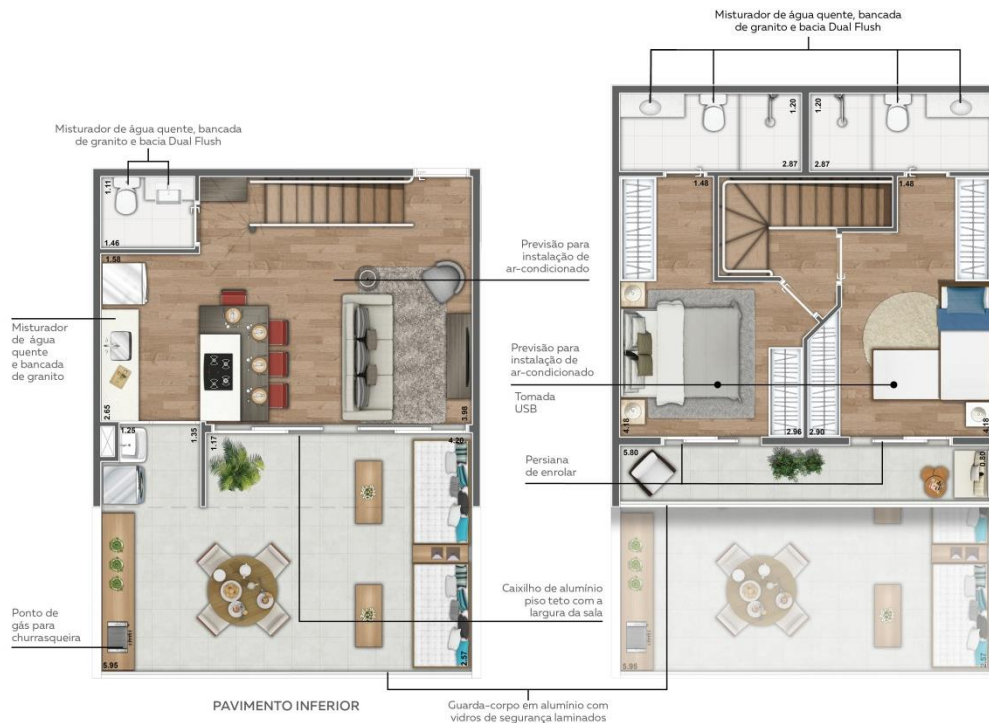
MÃO DAS FACILIDADES E DA SEGURANÇA

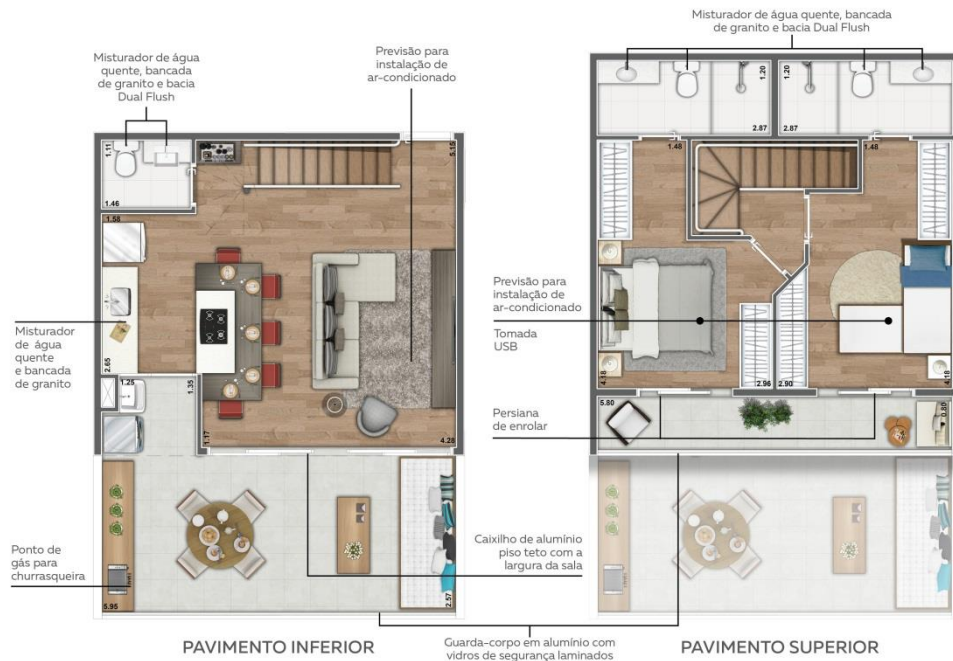
DE UM CONDOMÍNIO.



FLYING STUDIO

Perspectiva artística





Planta duplex de 2 suítes com sugestão de decoração. Móveis, em dimensões comerciais, não fazem parte do contrato. Medidas internas de face a face.

**ÁREAS COMUNS**

- OPEN LOUNGE
- BIKE SHARING
- VAGA COM TOMADA PARA CARRO ELÉTRICO
- PET LAND COM BEBEDOURO
- VESTIÁRIO E COPA PARA FUNCIONÁRIOS
- ÁREAS COMUNS EQUIPADAS E DECORADAS
- VAGA DE GARAGEM COBERTA
- COBERTURA DO TÉRREO COM TELHADO VERDE
- GERADOR: ATENDE AOS ELEVADORES E ÀS ÁREAS COMUNS

**SEGURANÇA**

- CONTROLE DE ACESSO 24H
- CLAUSURA DE PEDESTRE
- CLAUSURA DE VEÍCULOS
- INFRA PARA MONITORAMENTO CÂMERAS

**TECNOLOGIA**

- WI-FI NAS ÁREAS COMUNS
- PORTAL DE SERVIÇOS DO CONDOMÍNIO
- INFRA PARA INTERNET E TV A CABO

**APARTAMENTOS E CASAS**

- PREVISÃO PARA AR-CONDICIONADO NO LIVING, NA SUÍTE E NOS DORMITÓRIOS
- CAIXILHO ENTRE SALA E VARANDA PISO TETO, COM VÃO TOTAL DE BOCA DE SALA, INTEGRANDO OS AMBIENTES
- GUARDA-CORPO EM ALUMÍNIO COM VIDROS DE SEGURANÇA LAMINADOS
- CAIXILHOS DE ALUMÍNIO COM PINTURA ELETROSTÁTICA PRETA COM PERSIANAS DE ENROLAR NOS DORMITÓRIOS
- MISTURADOR DE ÁGUA QUENTE NA COZINHA E NOS BANHEIROS
- DEPÓSITO PARA TODAS AS UNIDADES
- PONTO A GÁS PARA CHURRASQUEIRA NO TERRAÇO
- TOMADAS USB NOS QUARTOS

**SUSTENTABILIDADE E ECONOMIA**

- REÚSO DE ÁGUA DE CHUVA PARA JARDIM E LAVAGEM
- RESERVATÓRIO DE RETARDO DE ÁGUAS PLUVIAIS
- PREVISÃO PARA AQUECIMENTO SOLAR DAS UNIDADES
- SENSORES DE PRESENÇA E LÂMPADAS DE LED NAS ÁREAS COMUNS DE CIRCULAÇÃO
- TORNEIRAS DAS ÁREAS COMUNS COM TEMPORIZADOR
- PREVISÃO DE MEDIDORES DE ÁGUA INDIVIDUAIS
- TOMADA PARA CARRO E BIKE ELÉTRICA
- BACIA DUAL FLUSH
- ELEVADORES COM MOTORES DE ALTA PERFORMANCE E ENERGIA REGENERATIVA
- INFRAESTRUTURA PARA AQUECIMENTO A GÁS DA ÁGUA
- PREVISÃO DE INDIVIDUALIZAÇÃO DE GÁS

Personalite**CH**

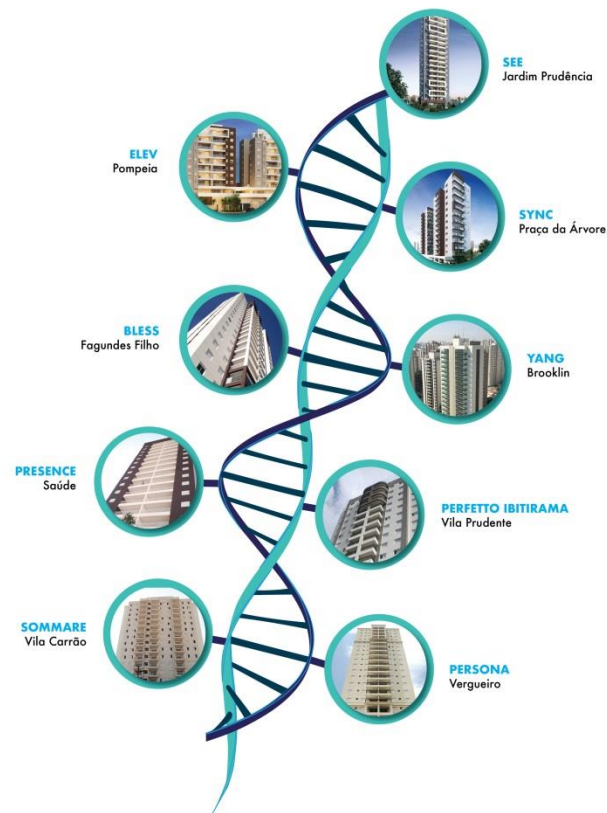
SUA OPÇÃO DE PERSONALIZAÇÃO

Apresentamos o PERSONALITECH, programa da ARCHTECH que oferece personalização e alto padrão para seu apartamento. Você escolhe uma dentre as opções disponíveis de acabamento, nós deixamos tudo perfeito e entregamos seu lar pronto para mudar.

ARCHTECH

Construindo para você o melhor lugar do mundo.

No mercado de incorporação e construção há 24 anos, a ARCHTECH conta com profissionais qualificados e comprometidos com a excelência. Empresa nível A no PBQP-H, contamos com processos minuciosos de cada etapa do empreendimento, sempre buscando a satisfação de nossos clientes e investidores. A ARCHTECH desenvolve empreendimentos de qualidade para moradia ou investimento, sempre atendendo aos requisitos de qualidade, prazos e custos, construindo para você o melhor lugar do mundo.



The logo for ARCHTECH features the word "ARCHTECH" in a bold, sans-serif font. The letters "A", "R", "C", and "H" are dark blue, while "T", "E", and "C" are light blue. The letter "H" is stylized with a gap in the middle. The background consists of a white central area with dark blue and light blue geometric shapes on the left and right sides.

ARCHTECH

Construindo para você o melhor lugar do mundo.