



LINDENBERG

G R O E N L Â N D I A 77





FACHADA

Perspectiva preliminar da fachada.



LINDENBERG
GROENLÂNDIA 77

Informações e perspectivas preliminares sujeitas a alterações. Aosta Incorporação SPE Ltda. Registro de incorporação sob nº 16, na matrícula 198.318 do 4º Oficial de Registro de Imóveis de São Paulo, em 18/11/2021. Personalização de planta e acabamentos disponível através do serviço Persona Lindenberg sujeita à avaliação e custos extras, consulte o corretor.



ACESSO

Perspectiva artística preliminar do acesso.



DETALHE FACHADA VISTA TORRE 1

Perspectiva artística preliminar do detalhe da fachada com fotomontagem.



LIVING

Perspectiva artística preliminar do living das unidades da Torre 2.



LINDENBERG
GROENLÂNDIA 77



HALL DE ENTRADA

Perspectiva artística preliminar do hall de entrada.



LINDENBERG
GROENLÂNDIA 77



L O B B Y

Perspectiva artística preliminar do lobby da Torre 1.



LINDENBERG
GROENLÂNDIA 77



SALÃO DE FESTAS COM ESPAÇO GOURMET

Perspectiva artística preliminar do salão de festas
com espaço gourmet.



PISCINA

Perspectiva artística preliminar da piscina climatizada com raia de 25 m.



PISCINA

Perspectiva artística preliminar da piscina climatizada com raia de 25 m e solarium.



PISCINA

Perspectiva artística preliminar da piscina climatizada com raia de 25 m e solarium.



S P A

Perspectiva artística preliminar do spa.



SALA DE MASSAGEM

Perspectiva artística preliminar da sala de massagem.



SAUNA SECA

Perspectiva artística preliminar da sauna seca.

SAUNA ÚMIDA

Perspectiva artística preliminar da sauna úmida.



LINDENBERG
GROENLÂNDIA 77



FITNESS

Perspectiva artística preliminar do fitness.



LINDENBERG
GROENLÂNDIA 77



PILATES

Perspectiva artística preliminar do pilates.



LINDENBERG
GROENLÂNDIA 77

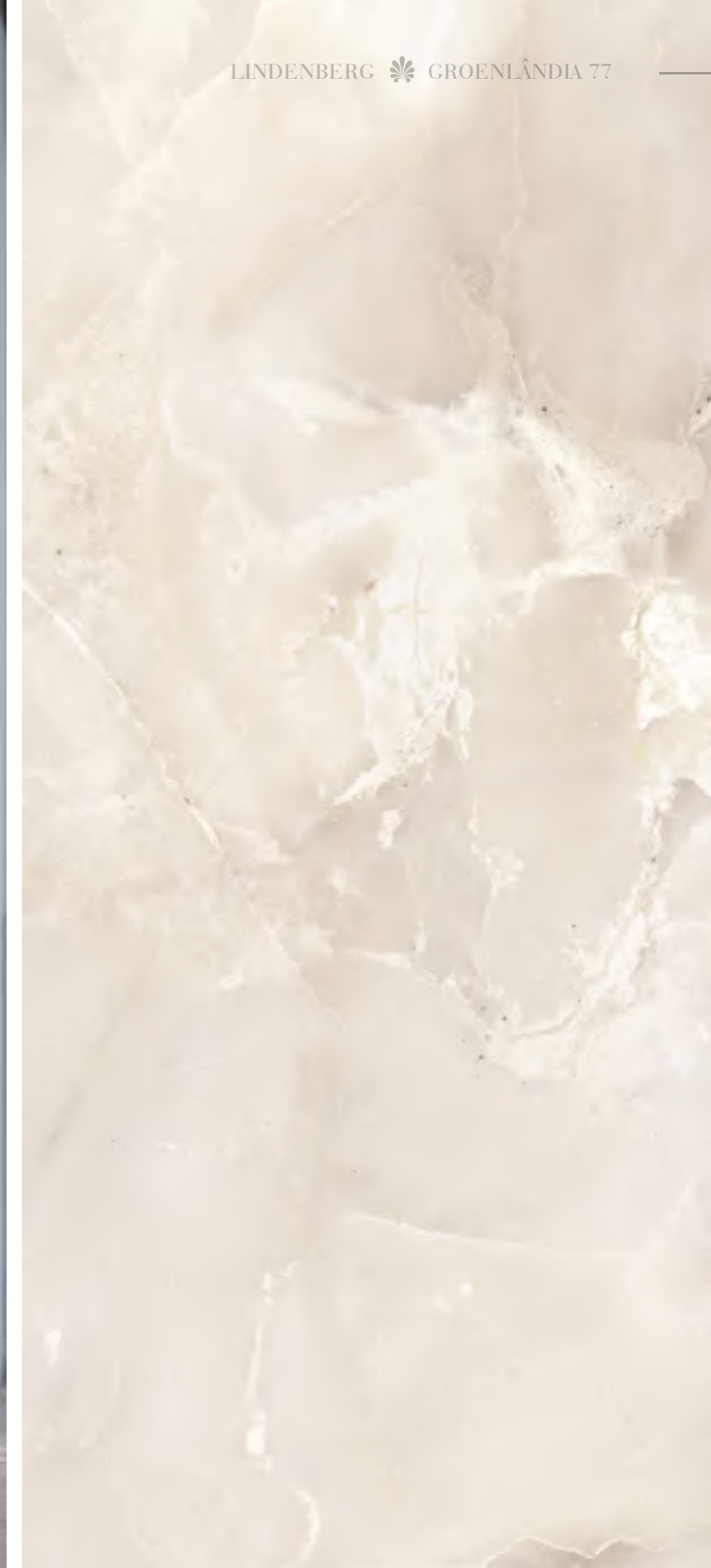


BRINQUEDOTECA

Perspectiva artística preliminar da brinquedoteca.



LINDENBERG
GROENLÂNDIA 77



SALA DE REUNIÕES

Perspectiva artística preliminar da sala de reuniões.

Informações e perspectivas preliminares sujeitas a alterações. Aosta Incorporação SPE Ltda. Registro de incorporação sob nº 16, na matrícula 198.318 do 4º Oficial de Registro de Imóveis de São Paulo, em 18/11/2021. Personalização de planta e acabamentos disponível através do serviço Persona Lindenberg sujeita à avaliação e custos extras, consulte o corretor.



DELIVERY

Perspectiva artística preliminar do delivery.

Informações e perspectivas preliminares sujeitas a alterações. Aosta Incorporação SPE Ltda. Registro de incorporação sob nº 16, na matrícula 198.318 do 4º Oficial de Registro de Imóveis de São Paulo, em 18/11/2021. Personalização de planta e acabamentos disponível através do serviço Personna Lindenberg sujeita à avaliação e custos extras, consulte o corretor.



LINDENBERG
GROENLÂNDIA 77



LIVING TORRE 01

Perspectiva artística preliminar do living das unidades da Torre 1 | opção de cozinha integrada.



LIVING TORRE 02

Perspectiva artística preliminar do living das unidades da Torre 2 | opção de cozinha integrada.



SUÍTE MASTER

Perspectiva artística preliminar da suíte master das unidades da Torre 1.



CLOSET

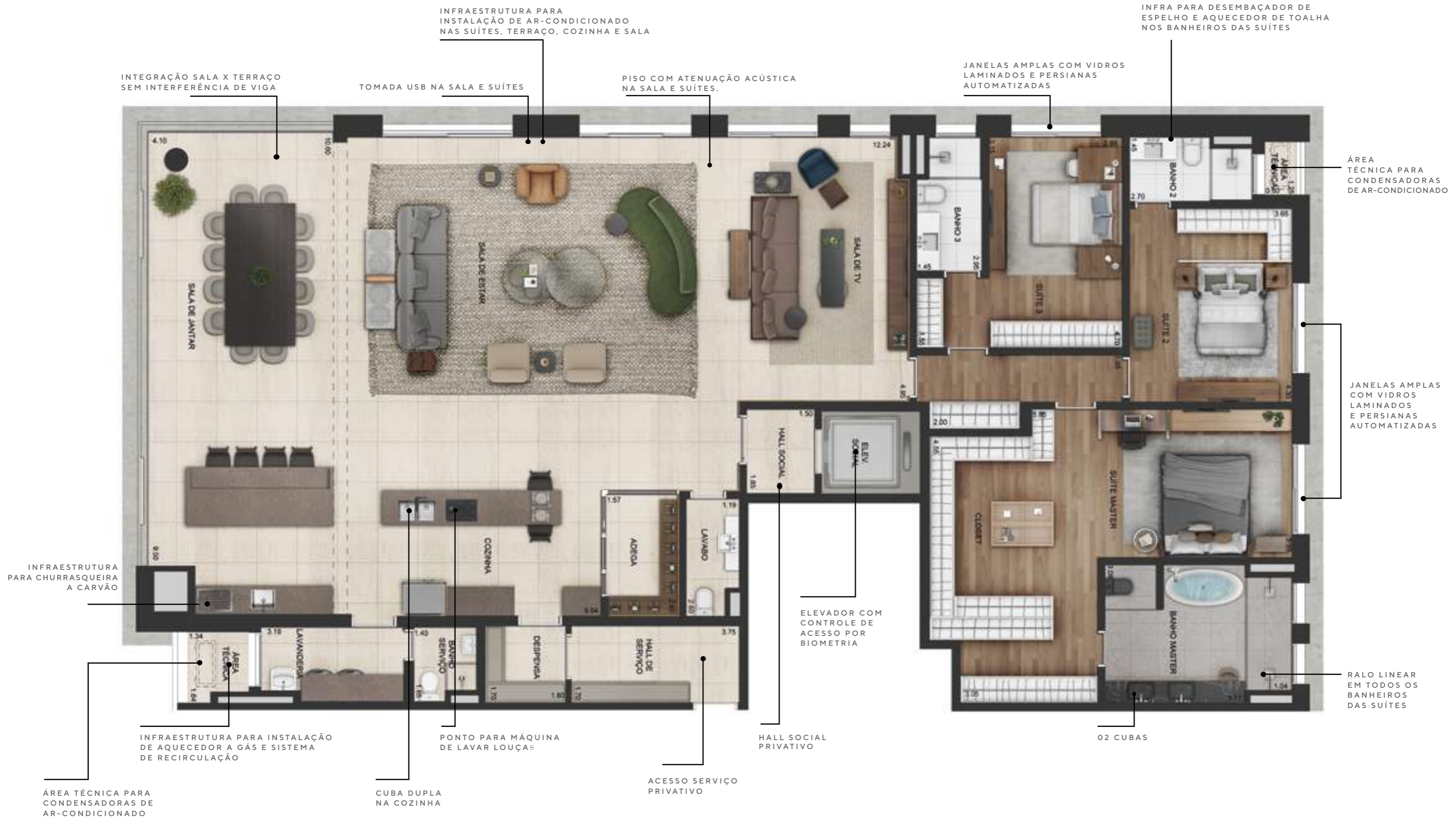
Perspectiva artística preliminar do closet da suíte master das unidades da Torre 1.



Sugestão de planta, imagem preliminar sujeita a alteração. A metragem da unidade pode variar de acordo com a área do depósito privativo, de acordo com o memorial descritivo do projeto. Os móveis e utensílios não fazem parte do contrato. Revestimentos, bancadas, louças e metais serão entregues conforme o Memorial Descritivo do empreendimento. Medidas face a face das paredes sujeitas à variação, em decorrência da execução dos acabamentos a serem utilizados. Personalização de plantas e acabamentos disponível através do Personna Lindenberg sujeita a avaliação e custos extras, consulte o corretor. Aosta Incorporação SPE Ltda. Registro de incorporação sob nº 16, na matrícula 198.318 do 4º Oficial de Registro de Imóveis de São Paulo, em 18/11/2021. Personalização de planta e acabamentos disponível através do serviço Personna Lindenberg sujeita à avaliação e custos extras, consulte o corretor.

TORRE 1 | 3 SUÍTES - COZINHA INTEGRADA

316 A 322 M²



Sugestão de planta, imagem preliminar sujeita a alteração. A metragem da unidade pode variar de acordo com a área do depósito privativo, de acordo com o memorial descritivo do projeto. Os móveis e utensílios não fazem parte do contrato. Revestimentos, bancadas, louças e metais serão entregues conforme o Memorial Descritivo do empreendimento. Medidas face a face das paredes sujeitas à variação, em decorrência da execução dos acabamentos a serem utilizados. Personalização de plantas e acabamentos disponível através do Persona Lindenberg sujeita a avaliação e custos extras, consulte o corretor. Aosta Incorporação SPE Ltda. Registro de incorporação sob nº 16, na matrícula 198.318 do 4º Oficial de Registro de Imóveis de São Paulo, em 18/11/2021. Personalização de planta e acabamentos disponível através do serviço Persona Lindenberg sujeita à avaliação e custos extras, consulte o corretor.

TORRE 2 | 3 SUÍTES - COZINHA FECHADA

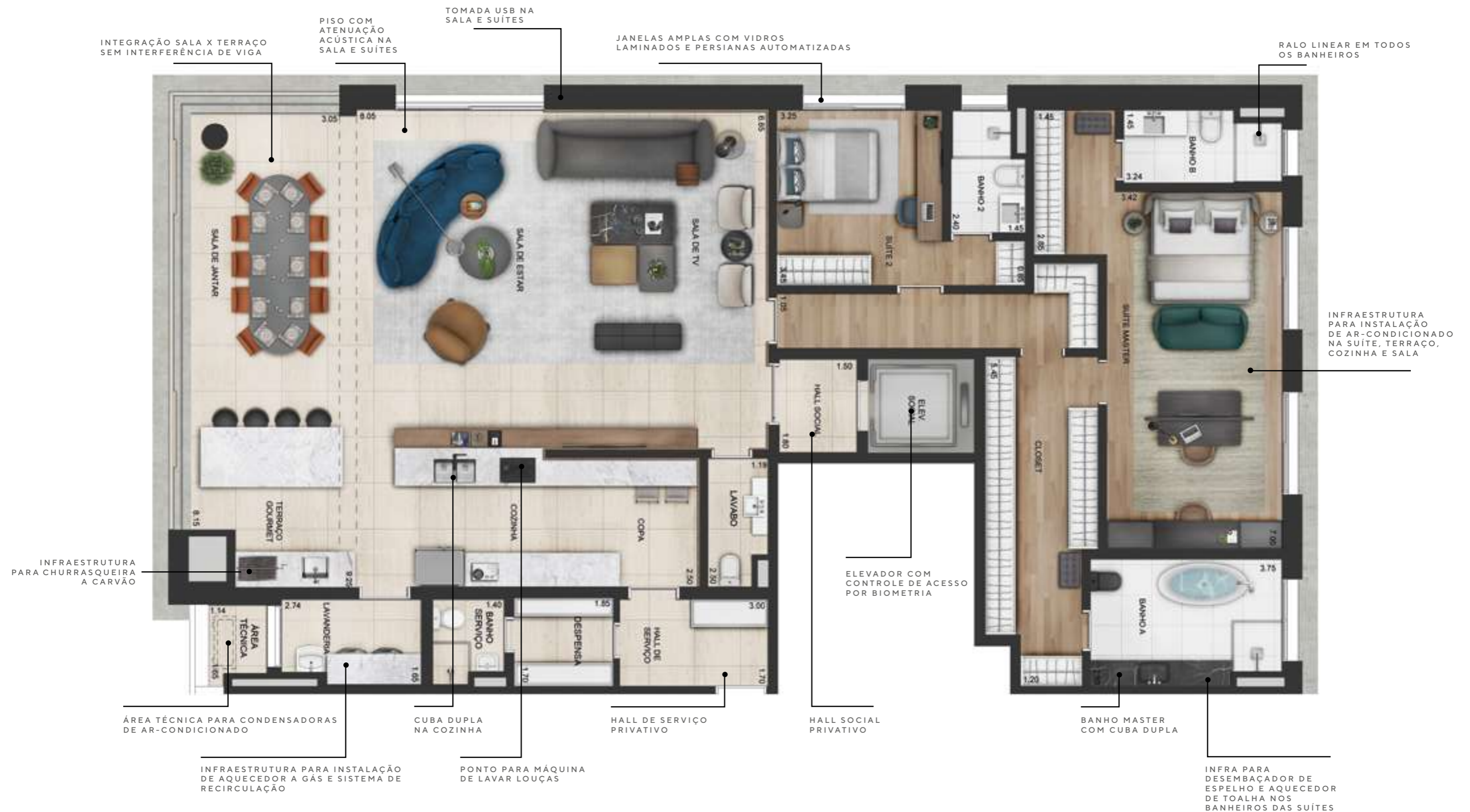
233 A 247 M²



Sugestão de planta, imagem preliminar sujeita a alteração. A metragem da unidade pode variar de acordo com a área do depósito privativo, de acordo com o memorial descritivo do projeto. Os móveis e utensílios não fazem parte do contrato. Revestimentos, bancadas, louças e metais serão entregues conforme o Memorial Descritivo do empreendimento. Medidas face a face das paredes sujeitas à variação, em decorrência da execução dos acabamentos a serem utilizados. Personalização de plantas e acabamentos disponível através do Personna Lindenberg sujeita a avaliação e custos extras, consulte o corretor. Aosta Incorporação SPE Ltda. Registro de incorporação sob nº 16, na matrícula 198.318 do 4º Oficial de Registro de Imóveis de São Paulo, em 18/11/2021. Personalização de planta e acabamentos disponível através do serviço Personna Lindenberg sujeita à avaliação e custos extras, consulte o corretor.

TORRE 2 | 2 SUÍTES - COZINHA ABERTA

233 A 247 M²

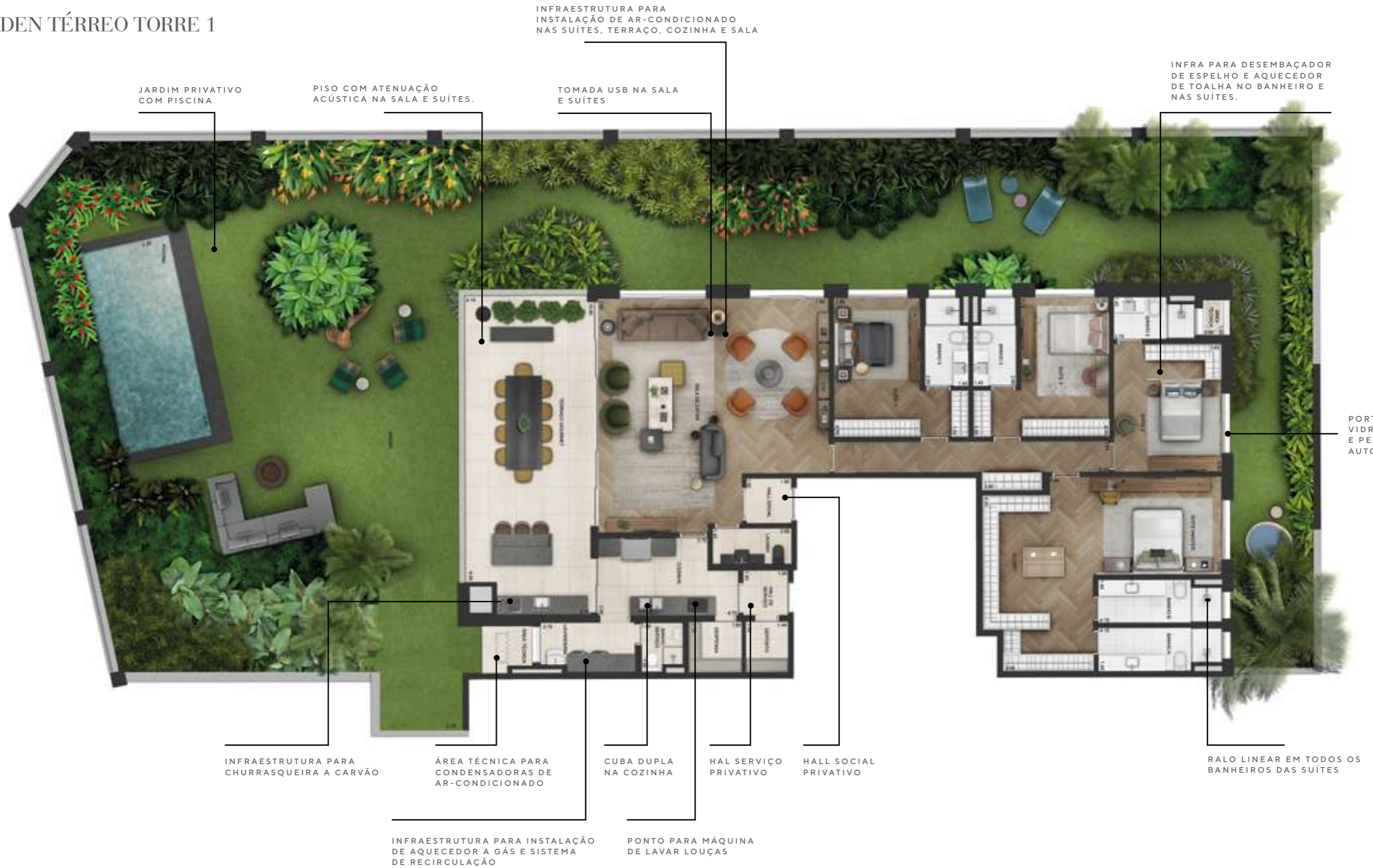


Sugestão de planta, imagem preliminar sujeita a alteração. A metragem da unidade pode variar de acordo com a área do depósito privativo, de acordo com o memorial descritivo do projeto. Os móveis e utensílios não fazem parte do contrato. Revestimentos, bancadas, louças e metais serão entregues conforme o Memorial Descritivo do empreendimento. Medidas face a face das paredes sujeitas à variação, em decorrência da execução dos acabamentos a serem utilizados. Personalização de plantas e acabamentos disponível através do Personna Lindenberg sujeita a avaliação e custos extras, consulte o corretor. Aosta Incorporação SPE Ltda. Registro de incorporação sob nº 16, na matrícula 198.318 do 4º Oficial de Registro de Imóveis de São Paulo, em 18/11/2021. Personalização de planta e acabamentos disponível através do serviço Personna Lindenberg sujeita à avaliação e custos extras, consulte o corretor.

RESIDÊNCIA EXCLUSIVA

772 M²

GARDEN TÉRREO TORRE 1



Sugestão de planta, imagem preliminar sujeita a alteração. A metragem da unidade pode variar de acordo com a área do depósito privativo, de acordo com o memorial descritivo do projeto. Os móveis e utensílios não fazem parte do contrato. Revestimentos, bancadas, louças e metais serão entregues conforme o Memorial Descritivo do empreendimento. Medidas face a face das paredes sujeitas à variação, em decorrência da execução dos acabamentos a serem utilizados. Personalização de plantas e acabamentos disponível através do Persona Lindenberg sujeita a avaliação e custos extras, consulte o corretor. Aosta Incorporação SPE Ltda. Registro de incorporação sob nº 16, na matrícula 198.318 do 4º Oficial de Registro de Imóveis de São Paulo, em 18/11/2021. Personalização de planta e acabamentos disponível através do serviço Persona Lindenberg sujeita à avaliação e custos extras, consulte o corretor.

RESIDÊNCIA EXCLUSIVA

531 M²

GARDEN TÉRREO TORRE 2



INFRAESTRUTURA PARA CHURRASQUEIRA A CARVÃO

INFRAESTRUTURA PARA INSTALAÇÃO DE AQUECEDOR A GÁS E SISTEMA DE RECIRCULAÇÃO

PONTO PARA MÁQUINA DE LAVAR LOUÇAS

CUBA DUPLA NA COZINHA

HALL SOCIAL PRIVATIVO

INFRA PARA DESEMBAÇADOR DE ESPELHO E AQUECEDOR DE TOALHA NO BANHEIRO E NAS SUÍTES.

TOMADA USB NA SALA E SUÍTES

PORTAS AMPLAS COM VIDROS LAMINADOS E PERSIANAS AUTOMATIZADAS

JARDIM PRIVATIVO COM PISCINA

PISO COM ATENUAÇÃO ACÚSTICA NA SALA E SUÍTES

INFRAESTRUTURA PARA INSTALAÇÃO DE AR-CONDICIONADO NAS SUÍTES, TERRAÇO, COZINHA E SALA

TOMADA USB NA SALA E SUÍTES

RALO LINEAR EM TODOS OS BANHEIROS DAS SUÍTES

Sugestão de planta, imagem preliminar sujeita a alteração. A metragem da unidade pode variar de acordo com a área do depósito privativo, de acordo com o memorial descritivo do projeto. Os móveis e utensílios não fazem parte do contrato. Revestimentos, bancadas, louças e metais serão entregues conforme o Memorial Descritivo do empreendimento. Medidas face a face das paredes sujeitas à variação, em decorrência da execução dos acabamentos a serem utilizados. Personalização de plantas e acabamentos disponível através do Personna Lindenberg sujeita a avaliação e custos extras, consulte o corretor. Aosta Incorporação SPE Ltda. Registro de incorporação sob nº 16, na matrícula 198.318 do 4º Oficial de Registro de Imóveis de São Paulo, em 18/11/2021. Personalização de planta e acabamentos disponível através do serviço Personna Lindenberg sujeita à avaliação e custos extras, consulte o corretor.

1º PAVIMENTO



Perspectiva artística preliminar do 1º Pavimento. Aosta Incorporação SPE Ltda. Registro de incorporação sob nº 16, na matrícula 198.318 do 4º Oficial de Registro de Imóveis de São Paulo, em 18/11/2021. Personalização de planta e acabamentos disponível através do serviço Persona Lindenberg sujeita à avaliação e custos extras, consulte o corretor



ÁREAS PRIVATIVAS

- HALL SOCIAL PRIVATIVO.
- DEPÓSITOS INDIVIDUAIS NOS SUBSOLOS PARA TODAS AS UNIDADES (01 POR UNIDADE)*.
- ELEVADORES SOCIAIS COM ACESSO POR BIOMETRIA.
- INFRAESTRUTURA PARA INSTALAÇÃO DE AQUECEDOR A GÁS E SISTEMA DE RECIRCULAÇÃO (1).
- INTEGRAÇÃO LIVING E TERRAÇO SEM VIGA.
- 1 ELEVADOR SOCIAL POR PRUMADA.
- HALL SOCIAL PRIVATIVO
- AMPLAS JANELAS NAS SUÍTES.
- OPÇÕES DE PLANTAS PARA O CLIENTE (2).
- ATENUAÇÃO ACÚSTICA DO PISO DE SALA E NAS SUÍTES (3).
- BANHO DA SUÍTE MASTER ENTREGUE COM DUAS CUBAS.
- PERSIANAS DAS SUÍTES SERÃO AUTOMATIZADAS COM CONTROLE REMOTO.
- INFRAESTRUTURA DE AQUECIMENTO DE TOALHA E DESEMBAÇADOR DE ESPELHOS NOS BANHEIROS DAS SUÍTES.
- GERADOR DE ENERGIA ATENDENDO TODA A DEMANDA DAS ÁREAS PRIVATIVAS, INCLUSIVE AR-CONDICIONADO.
- TOMADA USB NAS SUÍTES E SALA.
- RALO LINEAR NO BOX DOS BANHEIROS DAS SUÍTES.
- INFRAESTRUTURA PARA INSTALAÇÃO DE AR-CONDICIONADO NAS SUÍTES, TERRAÇO, COZINHA E SALA (4).
- INFRAESTRUTURA PARA CHURRASQUEIRA A CARVÃO NOS TERRAÇOS.
- CUBA DUPLA NA COZINHA.
- ÁREA TÉCNICA PARA CONDENSADORA DE AR-CONDICIONADO.

1 - Sistemas a serem adquiridos pelo cliente.

2 - Opções de planta são de 4 e 3 suítes, torre 1/2 ou 3 suítes, torre 02, conforme imagens. Demais opções somente via Persona, com custo.

3 - Não inclui terraço e áreas molhadas.

4 - Infra contempla carga, dreno e tubulação frigorígena.

*A metragem da unidade pode variar de acordo com a área do depósito privativo, de acordo com o memorial descritivo do projeto.





ÁREAS COMUNS

- ÁREAS COMUNS ENTREGUES EQUIPADAS E DECORADAS CONFORME MEMORIAL DESCRITIVO.
- CAR WASH.
- PISCINA ADULTO E INFANTIL CLIMATIZADA.
- PONTO PARA CARREGAMENTO DE CARRO, 01 POR UNIDADE DE APARTAMENTO.
- SALA DE MOTORISTAS.
- PISCINA COM RAIA DE 25 METROS.
- CENTRAL DELIVERY.
- SUBSOLO COM VAGAS DEFINIDAS E COM PISO EPÓXI.
- HALL DOS ELEVADORES SOCIAIS DOS SUBSOLOS COM ACABAMENTOS DIFERENCIADOS.
- CONSULTORIA DE SEGURANÇA HAGANÁ E PORTARIA BLINDADA.
- ÁREAS COMUNS COM AR-CONDICIONADO ENTREGUE, **CONSULTAR AMBIENTES.
- MONTA-CARGAS ATENDENDO OS ANDARES E SUBSOLOS.
- VESTIÁRIOS PARA FUNCIONÁRIOS.
- BICICLETÁRIO (1 VAGA POR UNIDADE).





F I C H A T É C N I C A

ENDEREÇO

Rua Groenlândia 77 - Jardim América | São Paulo -SP

ÁREA DO TERRENO

2.965,64 m²

Nº DE TORRES

02 torres

Nº DE PAVIMENTOS TIPO

Térreo + 7 pavimentos

TOTAL DE UNIDADES

29 unidades (15 unidades Torre 01 + 14 unidades Torre 02)

TORRE 01

Unidades tipo de 316,38 m² a 322,58 m²

Garden 1º pavimento 378,25 m²

Penthouses: 316,38 m² e 318,76 m²

04 vagas por unidade

03 ou 04 suítes / cozinha aberta ou cozinha fechada

01 depósito por unidade no subsolo

02 unidades por pavimento

Residência exclusiva de 772,44 m² com garagem exclusiva

05 vagas e 01 depósito no subsolo

TORRE 02

Unidades tipo de 233,05 m² a 247,50 m²

Garden 1º pavimento 353,80 m²

Penthouse: 238,75 m²

Duplex: 466,60 m² (6 vagas) e 02 depósitos

03 vagas por unidade

02 ou 03 suítes / cozinha aberta ou cozinha fechada

01 depósito por unidade no subsolo

02 unidades por pavimento

Residência exclusiva de 531,40 m² com garagem exclusiva

04 vagas e 01 depósito no subsolo

REALIZAÇÃO

Construtora Adolpho Lindenberg e Kinea

CONSTRUÇÃO

Construtora Adolpho Lindenberg

PROJETO DE ARQUITETURA

Construtora Adolpho Lindenberg + Rosilene Fontes

PROJETO DE FACHADA

PSA Arquietos Associados

PROJETO DE DECORAÇÃO

João Armentano

PROJETO PAISAGÍSTICO

Benedito Abbud Arquitetura



LINDENBERG
GROENLÂNDIA 77



LINDENBERG

GROENLÂNDIA 77

A TRADUÇÃO DO
CONCEITO GARDEN CITIES
EM UMA VERDADEIRA OBRA
DE ARTE CONTEMPORÂNEA
E SURPREENDENTE.

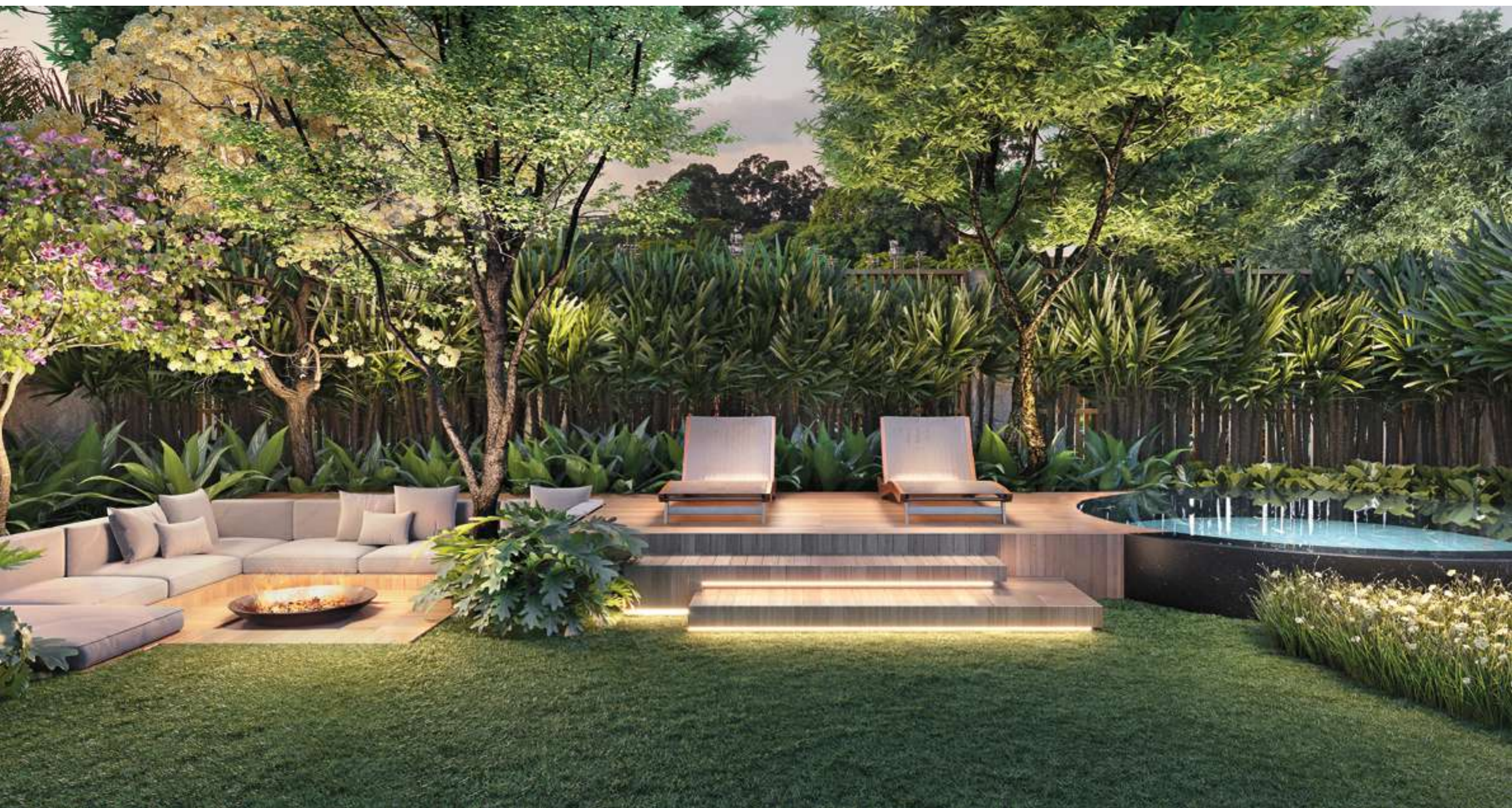
- 01 PORTE COCHÈRE
- 02 ACESSO SOCIAL COM CLAUSURA
- 03 HALL DE ACESSO
- 04 LOBBY
- 05 FITNESS
- 06 PILATES
- 07 VESTIÁRIOS
- 08 FESTAS
- 09 FESTAS EXTERNO
- 10 PISCINA COM RAIA DE 25 METROS
- 11 DECK MOLHADO
- 12 PISCINA INFANTIL
- 13 SOLARIUM
- 14 SPA
- 15 ÁREA DE DESCANSO
- 16 SALA DE MASSAGEM
- 17 SAUNA ÚMIDA
- 18 SAUNA SECA
- 19 DUCHA
- 20 VESTIÁRIOS
- 21 BRINQUEDOTECA
- 22 SALA DE REUNIÕES
- 23 CENTRAL DELIVERY
- 24 PORTARIA BLINDADA
- 25 ACESSO COM CLAUSURA DE SERVIÇO
- 26 ACESSO DE VEÍCULOS





FACHADA

Perspectiva artística preliminar da fachada.



RESIDÊNCIA EXCLUSIVA DE

531 M²

Perspectiva artística preliminar do jardim do garden
Torre 2 "residencia exclusiva" de 531 m² torre 2 - 4 vagas - paisagismo Benedito Abudd.



LINDENBERG
GROENLÂNDIA 77



RESIDÊNCIA EXCLUSIVA DE

772 M²

Perspectiva artística preliminar do jardim do garden
Torre 1 "residência exclusiva" de 772 m² torre 1.
Piscina exclusiva, acesso direto subsolo (T1), paisagismo Benedito Abudd, 5 vagas fechadas.



LINDENBERG
GROENLÂNDIA 77