
MIRANTE
DA VILA

MIRANTE DA VILA



FICHA TÉCNICA:

EDIFÍCIO RESIDENCIAL

Rua Carlos Maria Steimberg, 118 - Esquina com a Rua Itinguçu

Área do Terreno: **565,80 m²**

Área construída: **4598,99 m²**

65 Unidades de apartamentos de 42,29m² a 49,54m²

05 Tipologias

15 Pavimentos

43 Vagas livres

Unidades de **02** dormitórios

Opções com Garden

Área de Lazer coberta e descoberta

LAZER

- Academia
- Bicicletário
- Churrasqueira
- Coworking
- Duchas
- Playground
- Salão de festas
- Spa
- Solarium
- Vestiário Fem. e Masc.

Projeto:



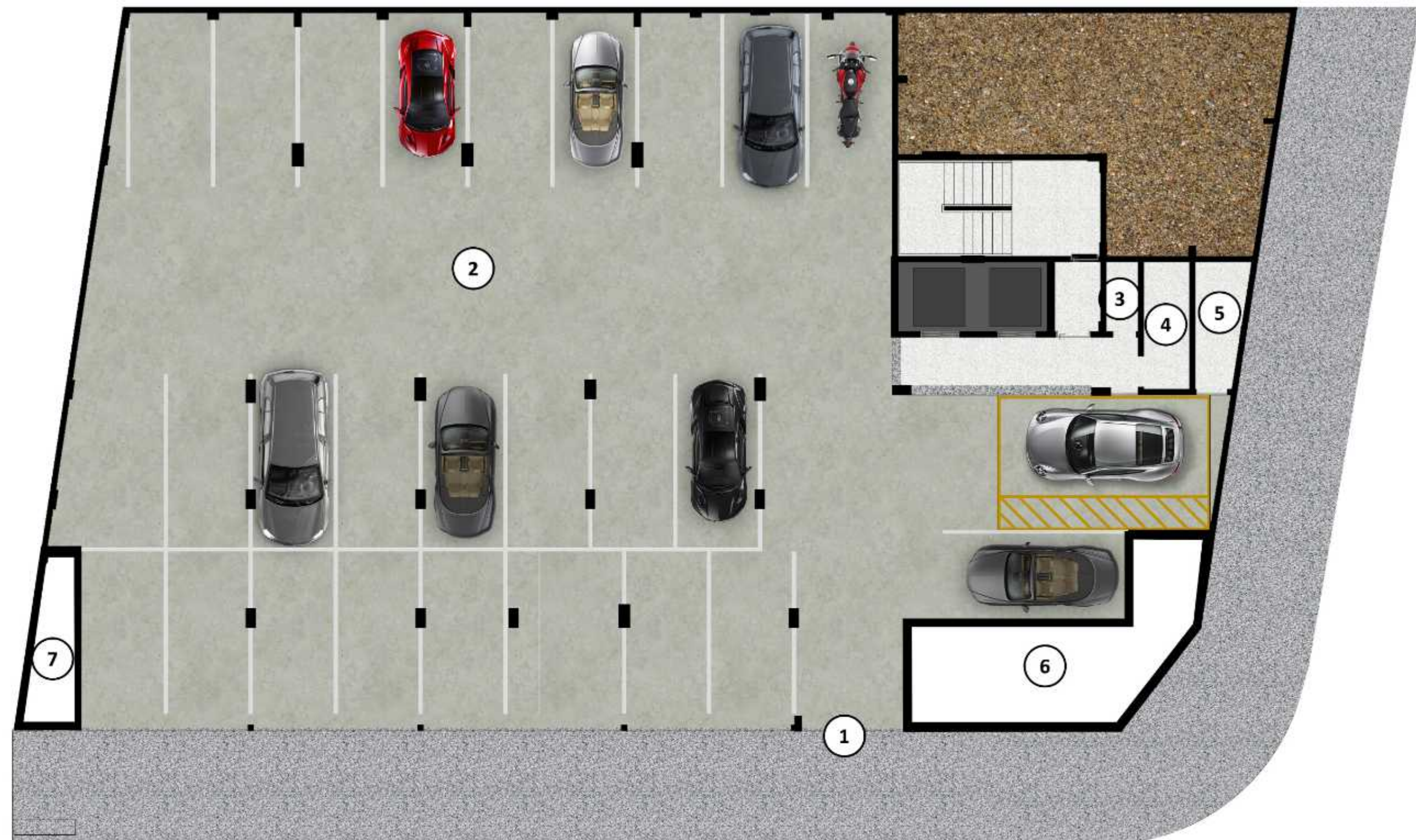
Construção:



Imagem ilustrativa

MIRANTE DA VILA

PAVIMENTO
INFERIOR
R. ITINGUÇU

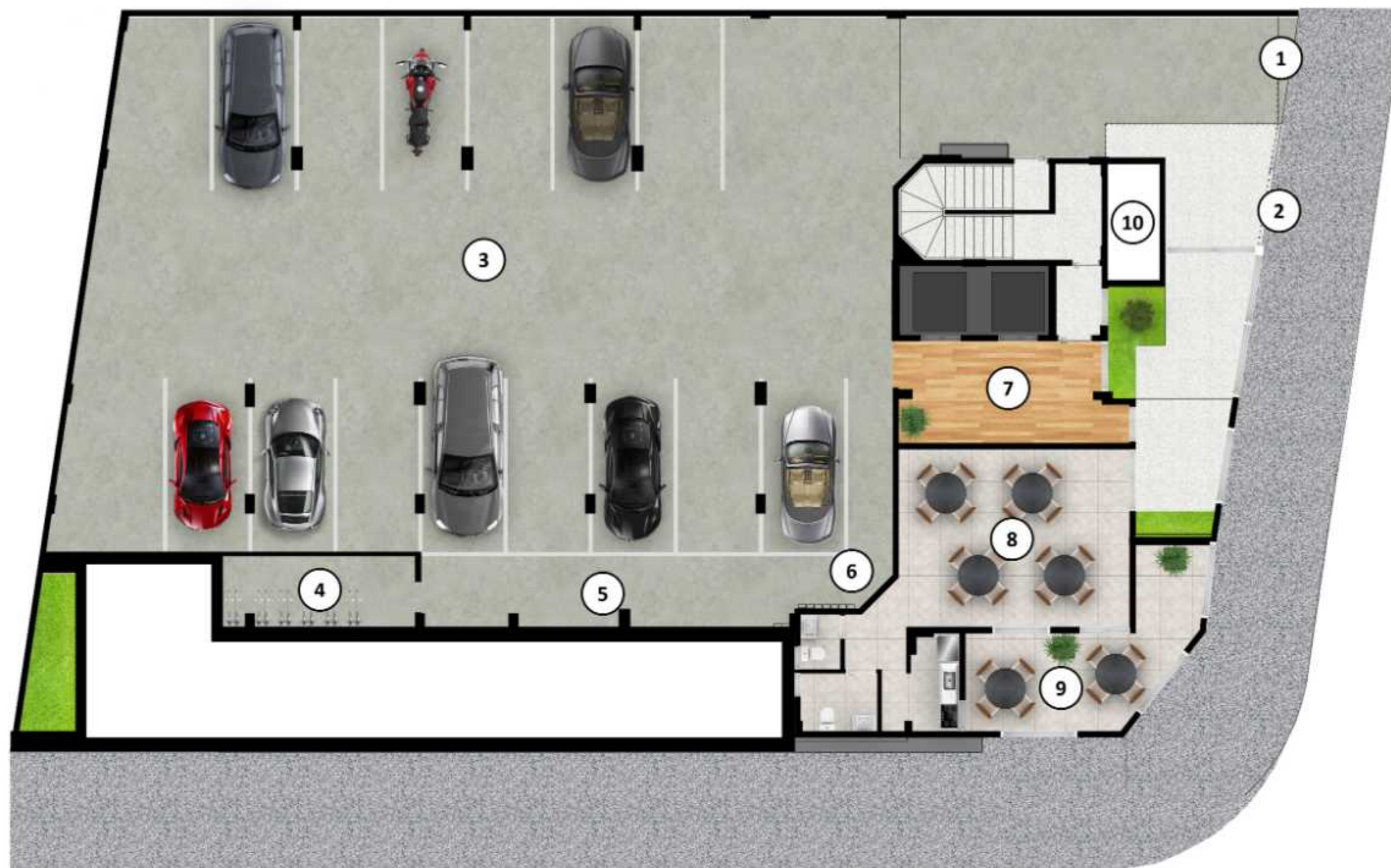


1. Entrada veículos
2. Garagem
3. DML
4. Vest. masc. Funcionários
5. Vest. fem. Funcionários
6. Área técnica
7. Lixeira

Imagem ilustrativa

MIRANTE DA VILA

PAVIMENTO
TÉRREO
R. CARLOS MARIA
STEIMBERG



1. Entrada veículos
2. Entrada moradores
3. Garagem
4. Área técnica
5. Bicletário
6. Caixa de correios
7. Hall de entrada
8. Salão de festas
9. Terraço salão de festas
10. Guarita

Imagem ilustrativa

MIRANTE DA VILA

1º PAVIMENTO



MIRANTE DA VILA

PAVIMENTO
TIPO



Imagem ilustrativa

MIRANTE DA VILA

PAVIMENTO LAZER



Imagem ilustrativa

1. Play Ground
2. Praça
3. Co-working
4. Vest. masculino
5. Vest feminino
6. Estar / churrasqueira

7. Churrasqueira
8. Academia
9. SPA
10. Duchas
11. Solarium

MIRANTE DA VILA

APARTAMENTOS





PLANTA TIPO
FINAL 03



MIRANTE
DA VILA

**2 Dormitórios 45,84m²
+ Garden 11,32m²**



PLANTA TIPO
FINAL 04



Imagem ilustrativa

MIRANTE
DA VILA

**2 Dormitórios 44,62m²
+ Garden 70,70m²**



PLANTA TIPO
FINAL 05



Imagem ilustrativa

MIRANTE
DA VILA

**2 Dormitórios 42,29m²
+ Garden 11,32m²**



PLANTA TIPO FINAL 01



Imagem ilustrativa

MIRANTE
DA VILA

2 Dormitórios 47,09m²



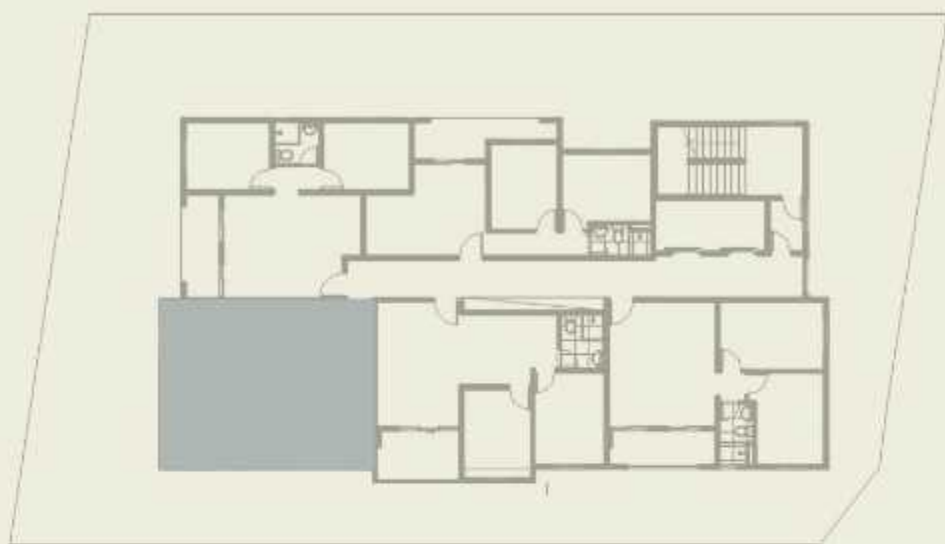
PLANTA TIPO
FINAL 02



Imagem ilustrativa

MIRANTE
DA VILA

2 Dormitórios 49,54m²



PLANTA TIPO FINAL 03



Imagem ilustrativa

MIRANTE
DA VILA

2 Dormitórios 45,84m²



PLANTA TIPO FINAL 04



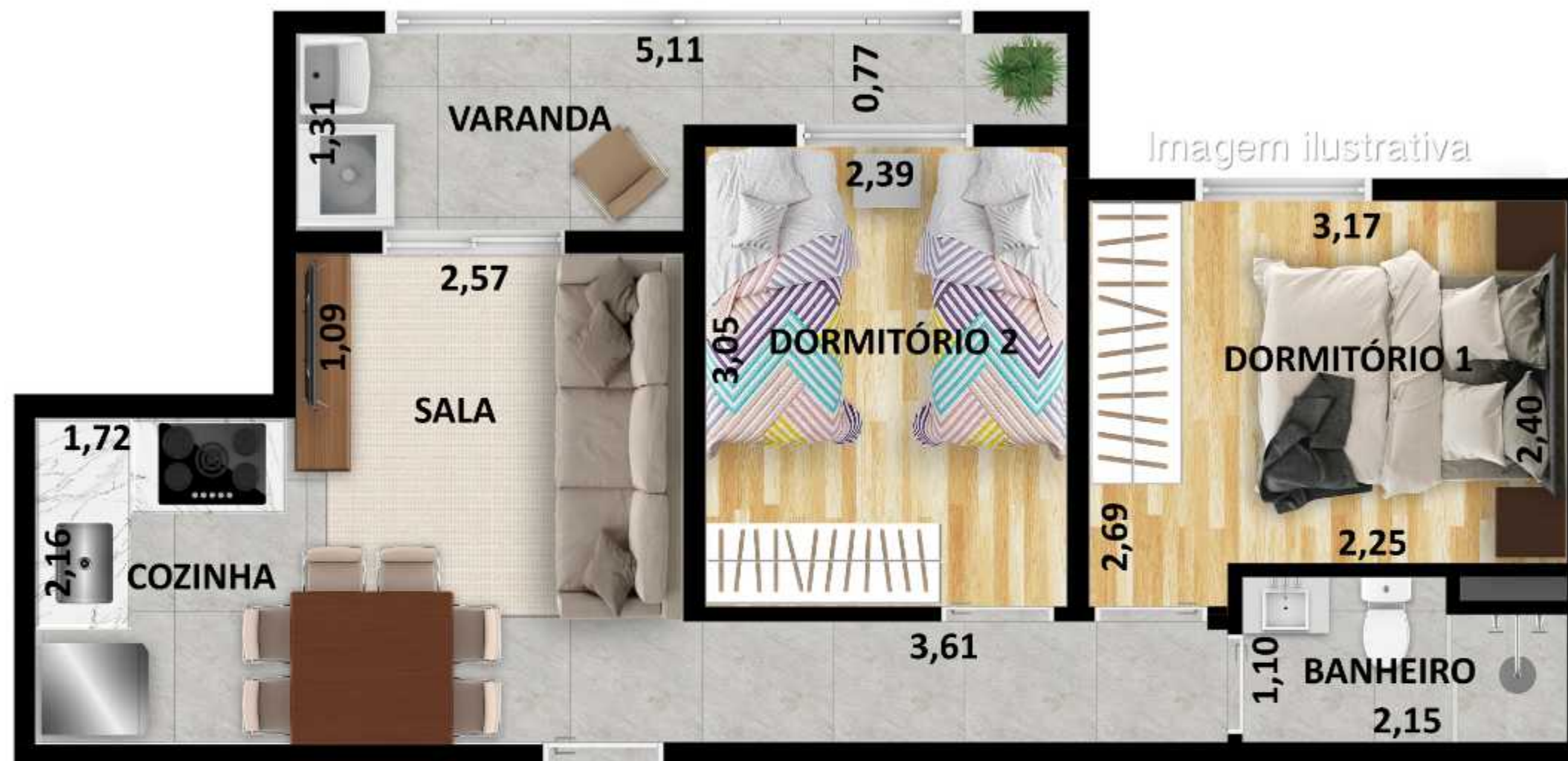
Imagem ilustrativa

MIRANTE
DA VILA

2 Dormitórios 44,62m²



PLANTA TIPO FINAL 05



MIRANTE
DA VILA

2 Dormitórios 42,29m²

MIRANTE DA VILA

SALA
DE ESTAR



Imagem ilustrativa

MIRANTE DA VILA

COZINHA



Imagem ilustrativa

MIRANTE DA VILA

TERRAÇO



Imagem Ilustrativa

MIRANTE DA VILA

BANHEIRO



Imagem ilustrativa

MIRANTE DA VILA

DORMITÓRIO 1



Imagem ilustrativa

MIRANTE DA VILA

DORMITÓRIO 2



Imagem ilustrativa

MIRANTE DA VILA

LAZER



MIRANTE DA VILA

SALÃO
DE FESTAS



Imagem ilustrativa

MIRANTE DA VILA

COWORKING



Imagem ilustrativa

MIRANTE DA VILA

ACADEMIA



Imagem ilustrativa

MIRANTE DA VILA

DUCHAS
SOLARIUM
E SPA



MIRANTE DA VILA

CHURRASQUEIRA



Imagem ilustrativa

MIRANTE DA VILA

LOCALIZAÇÃO PRIVILEGIADA
PERTO DE TUDO QUE VOCÊ PRECISA



DISTÂNCIAS ENTRE O MIRANTE DA VILA

	Banco Bradesco	500 m		Academia Reentry	1,4 km
	Caixa Econômica Federal	550 m		Escola Isaac Newton	1,5 km
	UBS Parque Arthur Alvim	700 m		Sesi	2,2 km
	Banco Santander	1,0 km		Hospital Dr. Alexandre Zaio	2,4 km
	Drogaria São Paulo	1,0 km		Assaí Atacadista	2,6 km
	Drogasil	1,0 km		Metrô Arthur Alvim	2,6 km
	Supermercado Dovale 2	1,0 km		Fatec Zona Leste	3,7 km
	Metrô Patriarca	1,05 km		Shopping Metrô Itaquera	3,9 km
	Americanas Express	1,1 km		Fatec Itaquera	4,0 km
	Banco do Brasil	1,1 km		Neo Química Arena	4,2 km
	Dia Supermercado	1,1 km			