



GRIFFE
CLUB

I T A P E V I





Grille Jardim



Residência Ita Vista



Grille Antioqueira



Miram do Peral



Grille Santa Rosa



Reserva Seringueira



DESDE A SUA FUNDAÇÃO, A EPH INCORPORADORA JÁ ENTREGOU MAIS DE 1.000 UNIDADES HABITACIONAIS EM CIDADES, COMO ITAPEVI, CAJAMAR, SÃO PAULO E TABOÃO DA SERRA, E OUTRAS 1.200 UNIDADES SERÃO ENTREGUES ATÉ 2024/2025. ALÉM DISSO, OS LANÇAMENTOS PREVISTOS PARA OS PRÓXIMOS 7 ANOS TOTALIZAM OUTRAS 10 MIL UNIDADES. NOSSA MISSÃO DE REALIZAR O SONHO DA CASA PRÓPRIA PARA MILHARES DE FAMÍLIAS BRASILEIRAS SÓ COMPROVA QUE A EPH INCORPORADORA É COMPROMETIDA EM OFERECER PRODUTOS COMPETITIVOS E EM ATENDER ÀS EXPECTATIVAS DE QUALIDADE, INTEGRIDADE E TRANSPARÊNCIA DE NOSSOS CLIENTES, PARCEIROS E FORNECEDORES. SOMOS OBSTINADOS EM CONSTRUIR EMPREENDIMENTOS QUE TRADUZAM HISTÓRIAS DE SUCESSO.

REGIÃO



Em Itapevi, a felicidade de conquistar o que é seu

Um lugar para morar em contato pleno com a natureza, a poucos minutos da capital, e contar com segurança, infraestrutura e qualidade de vida.

Os dados mostram que o município de Itapevi está entre as 10 cidades com melhor desenvolvimento econômico no País, pois conta com um parque industrial bem diversificado. O que beneficia a geração de emprego e renda, contribuindo para o desenvolvimento da região.

O acesso a Itapevi é facilitado pelas rodovias Castelo Branco (SP-280) e Raposo Tavares (SP-270), além de contar com os trens da Linha 8-Diamante da CPTM.

A infraestrutura de comércio e serviços é completa, com tudo por perto, além do seu novo endereço estar a apenas 750 m da Estação Itapevi.



FICHA TÉCNICA

EMPREENDIMENTO: **GRIFFE ITAPEVI**

LOCALIZAÇÃO: **AVENIDA MARGINAL, 500 - CORREDOR OESTE**

CIDADE: **ITAPEVI**

INCORPORAÇÃO E CONSTRUÇÃO: **EPH INCORPORAÇÕES LTDA.**

VENDAS: **HOUSE VENDAS**

PROJETO ARQUITETÔNICO: **OFC ARQUITETURA**

PROJETO DE DECORAÇÃO DAS ÁREAS COMUNS: **OFC ARQUITETURA**

PROJETO PAISAGÍSTICO: **OFC ARQUITETURA**

NÚMERO DE TORRES: **02**

ÁREA DO TERRENO: **6.739,95 M²**

TIPO DE UNIDADE: **2 DORMITÓRIOS COM TERRAÇO**

NÚMERO DE APARTAMENTOS / ANDAR: **TORRE 1 - 08 APTOS. | TORRE 2 - 10 APTOS.**

NÚMERO DE PAVIMENTOS: **23**

NÚMERO TOTAL DE UNIDADES: **414 (TORRE 1 = 184 UNIDS. / TORRE 2 = 230 UNIDS.)**

PLANTAS TIPO: TIPO A (46 UNIDADES): **42,39 M² / 2 DORMS. COM TERRAÇO**

TIPO B (69 UNIDADES): **45,42 M² / 2 DORMS. (1 SUÍTE) COM TERRAÇO**

TIPO C (69 UNIDADES): **42,42 M² / 2 DORMS. COM TERRAÇO**

TIPO D (92 UNIDADES): **52,26 M² / 2 DORMS. COM TERRAÇO + ESPAÇO AMPLO PARA
ESCRITÓRIO**

TIPO E (46 UNIDADES): **44,84 M² / 2 DORMS. COM TERRAÇO**

TIPO F (46 UNIDADES): **46,96 M² / 2 DORMS. COM TERRAÇO**

TIPO G (23 UNIDADES): **48,11 M² / 2 DORMS. (1 SUÍTE) COM TERRAÇO**

TIPO H (23 UNIDADES): **45,11 M² / 2 DORMS. COM TERRAÇO**

DIFERENCIAIS DOS APARTAMENTOS: **Tomadas USB na sala e dormitórios
Preparação para ar-condicionado
Projeto Wi-Fi**

NÚMERO TOTAL DE VAGAS: **426 (404 VAGAS COMUNS + 13 VAGAS PCD + 09 VISITANTES)**

NÚMERO DE ELEVADORES: **08 elevadores, sendo 04 elevadores em cada torre**

IMPLANTAÇÃO LAZER COBERTURA

- 1 FITNESS
- 2 SALÃO DE FESTAS
- 3 SALÃO DE JOGOS
- 4 COWORKING
- 5 ESPAÇO BEAUTY
- 6 ESPAÇO KIDS
- 7 ESPAÇO GOURMET
- 8 CHURRASQUEIRA
- 9 MERCADINHO



TODAS AS WAGENS SÃO MERAMENTE ILUSTRATIVAS E SERÃO ENTREGUES CONFORME MEMORIAL DESCRITIVO.

IMPLANTAÇÃO ESTACIONAMENTO 4 (SOBRESOLO 4)



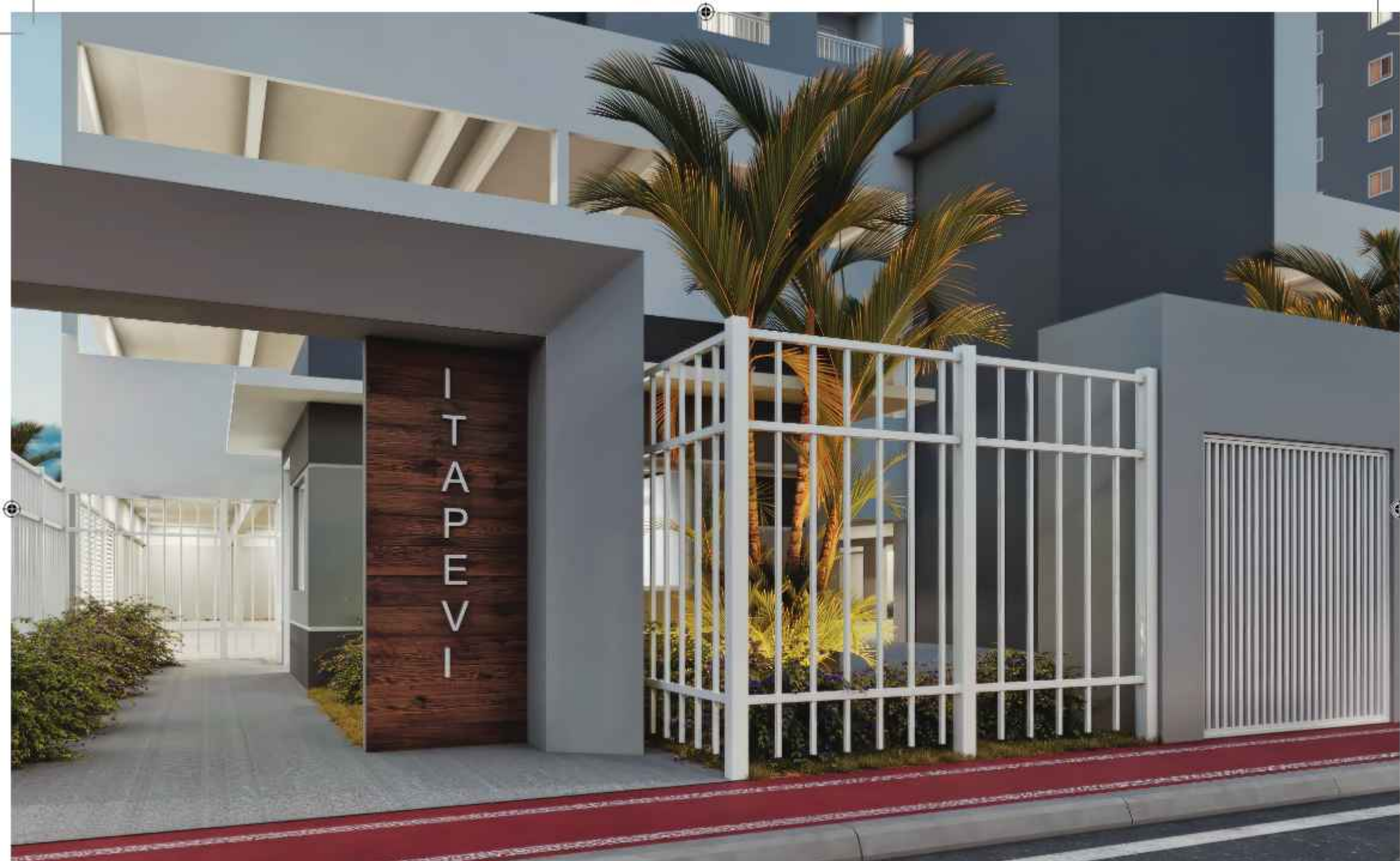
TODAS AS IMAGENS SÃO MERAMENTE ILUSTRATIVAS E SERÃO ENTREGUES CONFORME MEMORIAL DESCRITIVO



TODAS AS IMAGENS SÃO MERAMENTE ILUSTRATIVAS E SERÃO ENTREGUES CONFORME MEMORIAL DESCRITIVO



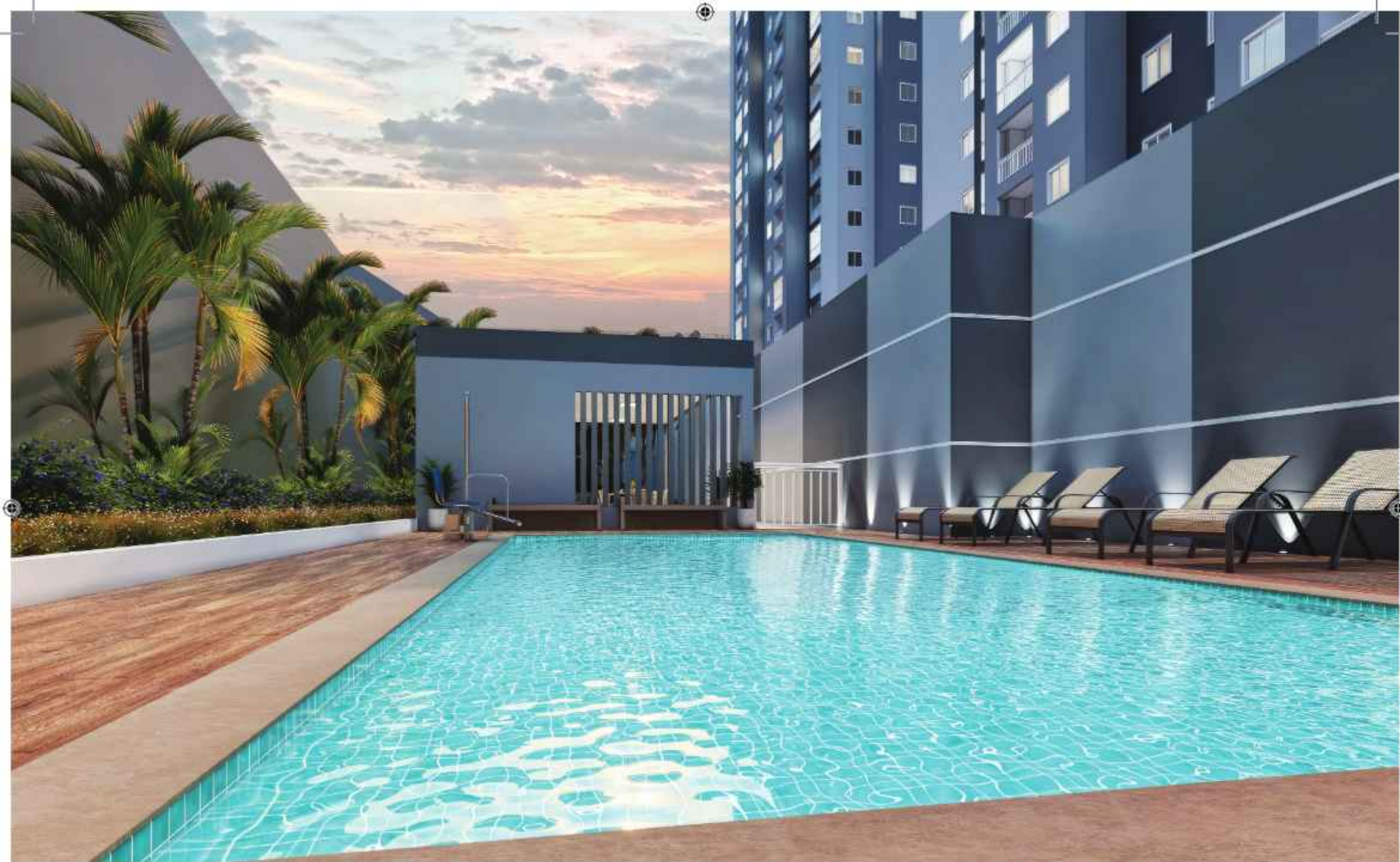
PERSPECTIVA ARTÍSTICA DA
FACHADA



TODAS AS IMAGENS SÃO MERAMENTE ILUSTRATIVAS E SERÃO ENTREGUES CONFORME MEMORIAL DESCRITIVO

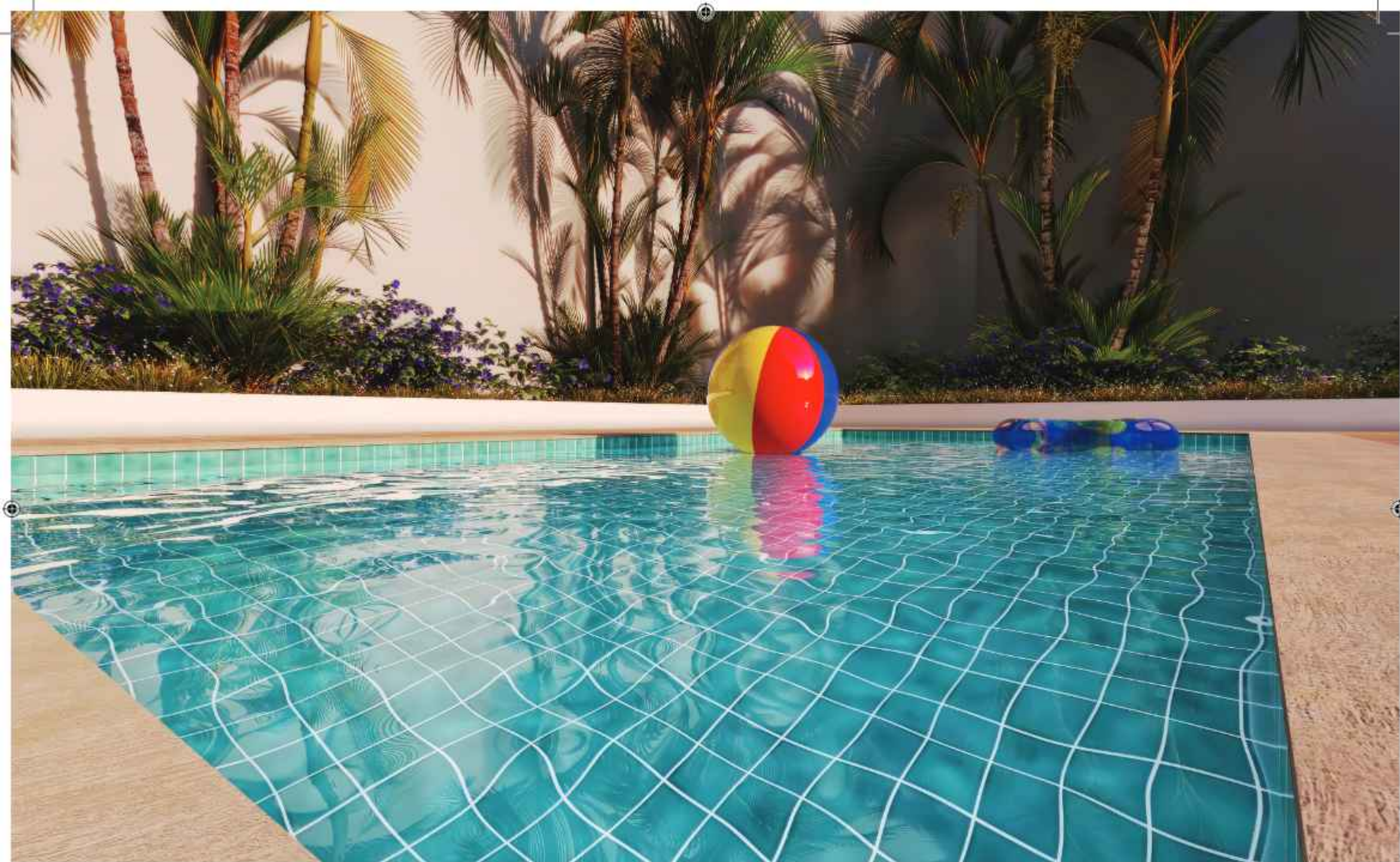
PERSPECTIVA ARTÍSTICA DA
PORTARIA





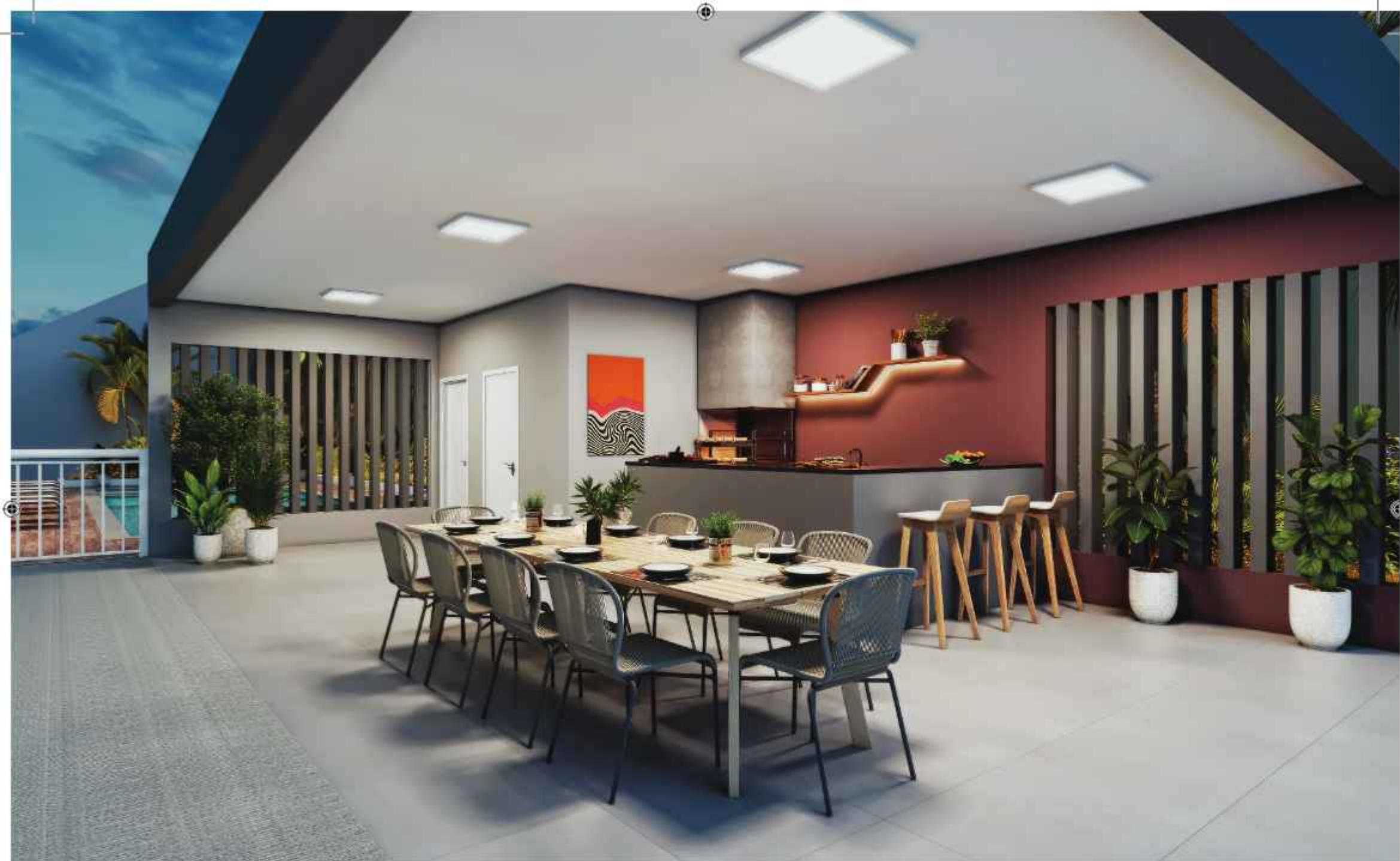
TODAS AS IMAGENS SÃO MERAMENTE ILUSTRATIVAS E SERÃO ENTREGUES CONFORME MEMORIAL DESCRITIVO

PERSPECTIVA ARTÍSTICA DA
PISCINA ADULTO



TODAS AS IMAGENS SÃO MERAMENTE ILUSTRATIVAS E SERÃO ENTREGUES CONFORME MEMORIAL DESCRITIVO

PERSPECTIVA ARTÍSTICA DA
PISCINA INFANTIL



TODAS AS IMAGENS SÃO MERAMENTE ILUSTRATIVAS E SERÃO ENTREGUES CONFORME MEMORIAL DESCRITIVO

PERSPECTIVA ARTÍSTICA DA
CHURRASQUEIRA



TODAS AS IMAGENS SÃO MERAMENTE ILUSTRATIVAS E SERÃO ENTREGUES CONFORME MEMORIAL DESCRITIVO

PERSPECTIVA ARTÍSTICA DO
ESPAÇO GOURMET



TODAS AS IMAGENS SÃO MERAMENTE ILUSTRATIVAS E SERÃO ENTREGUES CONFORME MEMORIAL DESCRITIVO

PERSPECTIVA ARTÍSTICA DO
SALÃO DE FESTAS



TODAS AS IMAGENS SÃO MERAMENTE ILUSTRATIVAS E SERÃO ENTREGUES CONFORME MEMORIAL DESCRITIVO

PERSPECTIVA ARTÍSTICA DO
ESPAÇO FITNESS



TODAS AS IMAGENS SÃO MERAMENTE ILUSTRATIVAS E SERÃO ENTREGUES CONFORME MEMORIAL DESCRITIVO

PERSPECTIVA ARTÍSTICA DO
SALÃO DE JOGOS



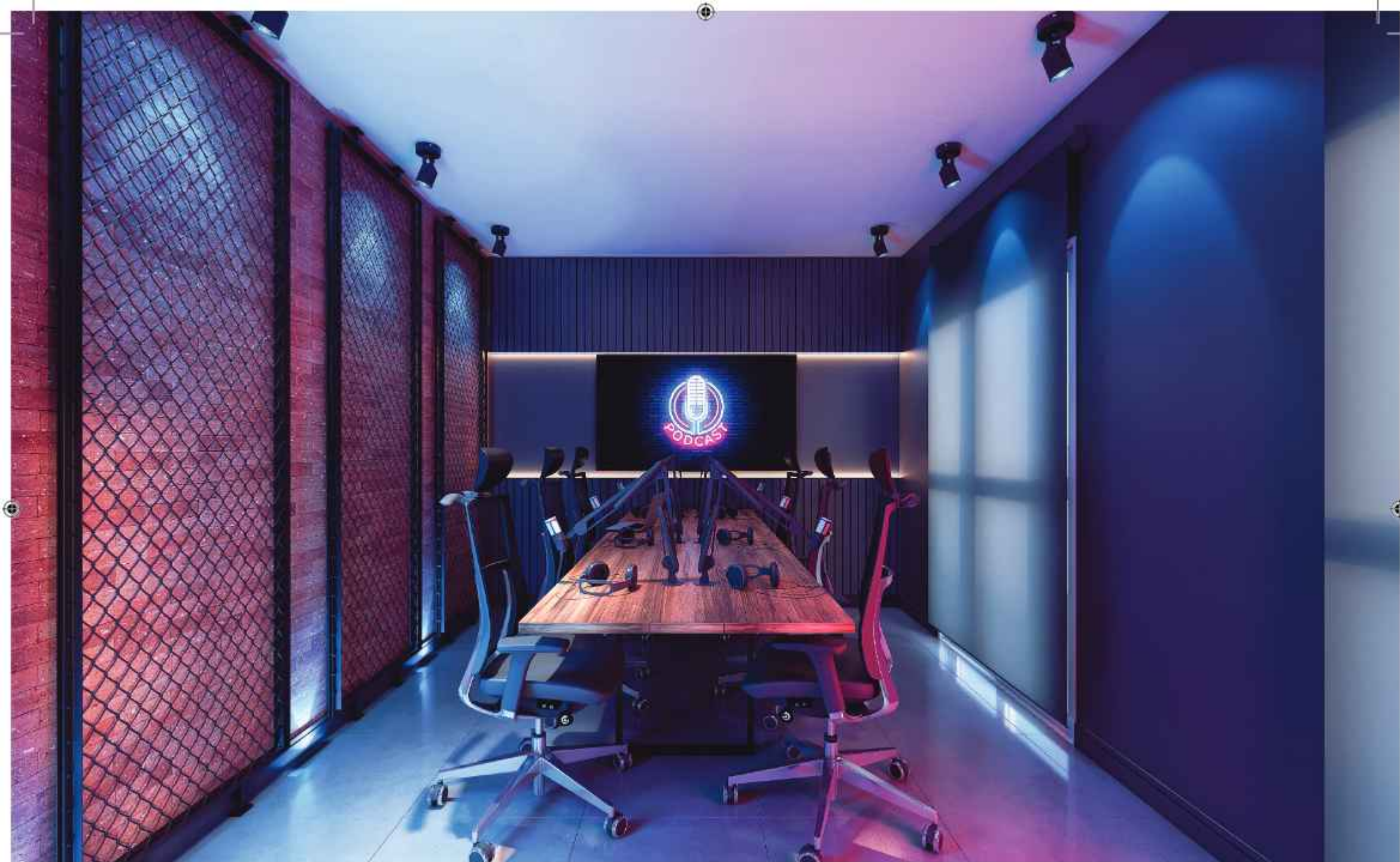
TODAS AS IMAGENS SÃO MERAMENTE ILUSTRATIVAS E SERÃO ENTREGUES CONFORME MEMORIAL DESCRITIVO

PERSPECTIVA ARTÍSTICA DO
ESPAÇO KIDS



TODAS AS IMAGENS SÃO MERAMENTE ILUSTRATIVAS E SERÃO ENTREGUES CONFORME MEMORIAL DESCRITIVO

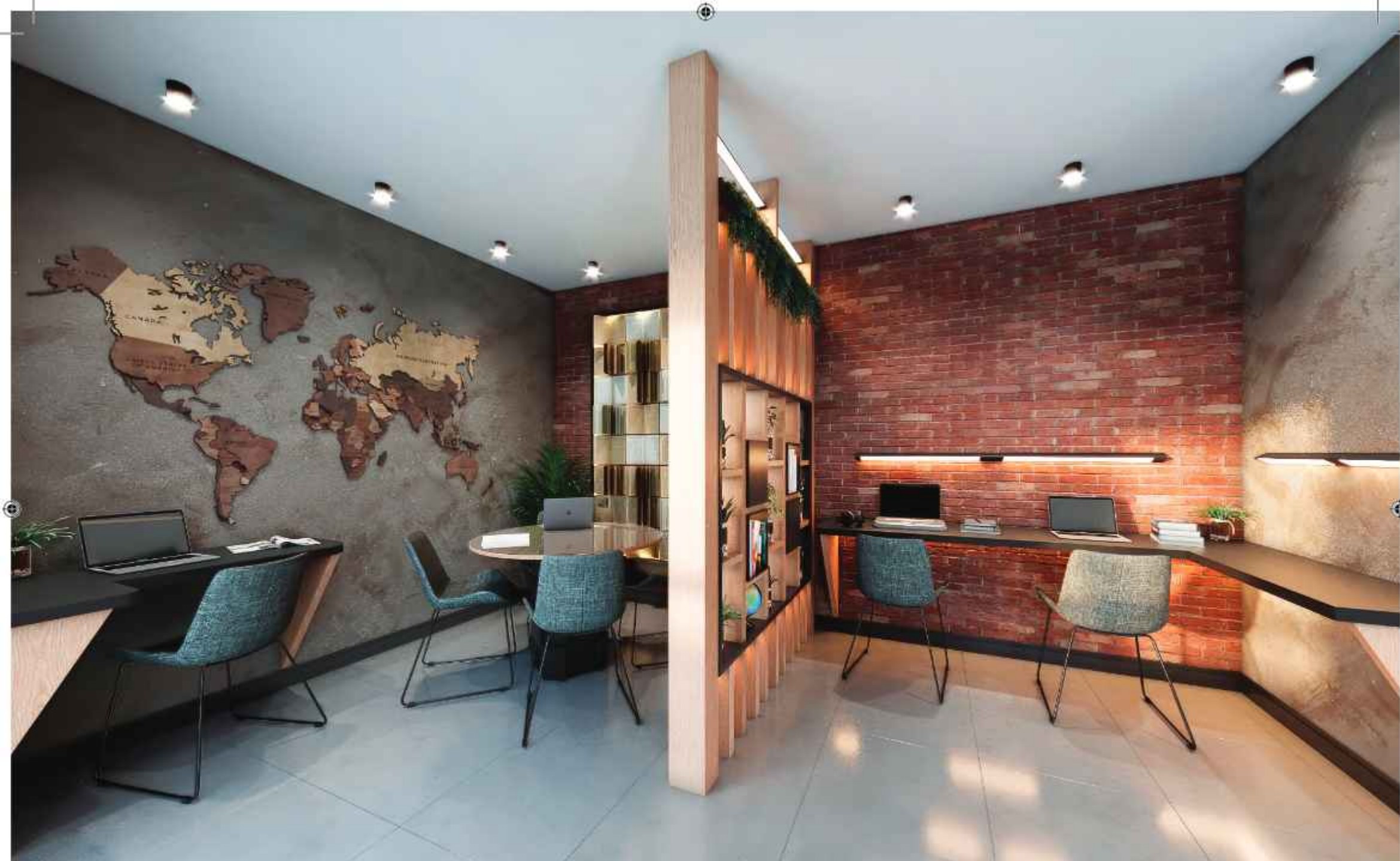
PERSPECTIVA ARTÍSTICA DO
ESPAÇO BELEZA



TODAS AS IMAGENS SÃO MERAMENTE ILUSTRATIVAS E SERÃO ENTREGUES CONFORME MEMORIAL DESCRITIVO

PERSPECTIVA ARTÍSTICA DO
STUDIO BLOG





TODAS AS IMAGENS SÃO MERAMENTE ILUSTRATIVAS E SERÃO ENTREGUES CONFORME MEMORIAL DESCRITIVO

PERSPECTIVA ARTÍSTICA DO
COWORKING



mercado



TODAS AS IMAGENS SÃO MERAMENTE ILUSTRATIVAS E SERÃO ENTREGUES CONFORME MEMORIAL DESCRITIVO

PERSPECTIVA ARTÍSTICA DO
MINI MARKET



TODAS AS IMAGENS SÃO MERAMENTE ILUSTRATIVAS E SERÃO ENTREGUES CONFORME MEMORIAL DESCRITIVO



PERSPECTIVA ARTÍSTICA DO
ESPAÇO DELIVERY



TODAS AS IMAGENS SÃO MERAMENTE ILUSTRATIVAS E SERÃO ENTREGUES CONFORME MEMORIAL DESCRITIVO

PERSPECTIVA ARTÍSTICA DA
VAGA PARA CARRO ELÉTRICO

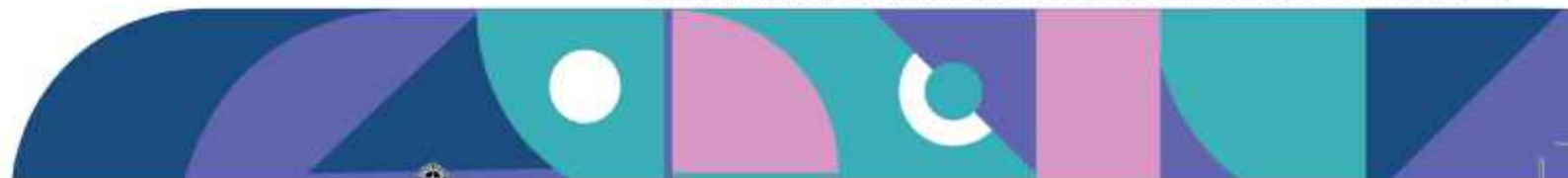


TORRE 1 - PAV. TIPOS



PLANTA ANDAR TIPO COM SUGESTÃO DE DECORAÇÃO. MÓVEIS EM DIMENSÕES COMERCIAIS NÃO FAZEM PARTE DO CONTRATO.

TODAS AS IMAGENS SÃO MERAMENTE ILUSTRATIVAS E SERÃO ENTREGUES CONFORME MEMORIAL DESCRITIVO



2 DORMS.
42,39 M²



PLANTA TIPO A COM SUGESTÃO DE DECORAÇÃO. MÓVEIS EM DIMENSÕES COMERCIAIS NÃO FAZEM PARTE DO CONTRATO.

TODAS AS IMAGENS SÃO MERAMENTE ILUSTRATIVAS E SERÃO ENTREGUES CONFORME MEMORIAL DESCRITIVO.

2 DORMS.
SUGESTÃO
LIVING AMPLIADO
42,39 M²



PLANTA TIPO A (OPÇÃO LIVING AMPLIADO) COM SUGESTÃO DE DECORAÇÃO. MÓVEIS EM DIMENSÕES COMERCIAIS NÃO FAZEM PARTE DO CONTRATO. O CLIENTE RECEBERÁ A UNIDADE COM A PAREDE E A PORTA BALCÃO, SENDO DE RESPONSABILIDADE DO MESMO TODAS AS ADAPTAÇÕES NECESSÁRIAS PARA TORNAR SUA UNIDADE NO CONCEITO DO LIVING AMPLIADO

TODAS AS IMAGENS SÃO MERAMENTE ILUSTRATIVAS E SERÃO ENTREGUES CONFORME MEMORIAL DESCRITIVO



2 DORMS.
SUÍTE
45,42 M²

PLANTA TIPO B COM SUGESTÃO DE DECORAÇÃO. MÓVEIS EM DIMENSÕES COMERCIAIS NÃO FAZEM PARTE DO CONTRATO.

TODAS AS IMAGENS SÃO MERAMENTE ILUSTRATIVAS E SERÃO ENTREGUES CONFORME MEMORIAL DESCRITIVO.

2 DORMS. SUÍTE

SUGESTÃO
LIVING AMPLIADO

45,42 M²



PLANTA TIPO B (OPÇÃO LIVING AMPLIADO) COM SUGESTÃO DE DECORAÇÃO. MÓVEIS EM DIMENSÕES COMERCIAIS NÃO FAZEM PARTE DO CONTRATO. O CLIENTE RECEBERÁ A UNIDADE COM A REDE E A PORTA BALCÃO, SENDO DE RESPONSABILIDADE DO MESMO TODAS AS ADAPTAÇÕES NECESSÁRIAS PARA TORNAR SUA UNIDADE NO CONCEITO DO LIVING AMPLIADO

TODAS AS IMAGENS SÃO MERAMENTE ILUSTRATIVAS E SERÃO ENTREGUES CONFORME MEMORIAL DESCRITIVO

2 DORMS.
42,42 M²



PLANTA TIPO C COM SUGESTÃO DE DECORAÇÃO. MÓVEIS EM DIMENSÕES COMERCIAIS NÃO FAZEM PARTE DO CONTRATO.

TODAS AS IMAGENS SÃO MERAMENTE ILUSTRATIVAS E SERÃO ENTREGUES CONFORME MEMORIAL DESCRITIVO.

2 DORMS.
SUGESTÃO
LIVING AMPLIADO
42,42 M²



PLANTA TIPO C (OPÇÃO LIVING AMPLIADO) COM SUGESTÃO DE DECORAÇÃO. MÓVEIS EM DIMENSÕES COMERCIAIS NÃO FAZEM PARTE DO CONTRATO. O CLIENTE RECEBERÁ A UNIDADE COM A PAREDE E A PORTA BALÇÃO, SENDO DE RESPONSABILIDADE DO MESMO TODAS AS ADAPTAÇÕES NECESSÁRIAS PARA TORNAR SUA UNIDADE NO CONCEITO DO LIVING AMPLIADO.

TODAS AS IMAGENS SÃO MERAMENTE ILUSTRATIVAS E SERÃO ENTREGUES CONFORME MEMORIAL DESCRITIVO.

2 DORMS. + AMPLO ESCRITÓRIO

52,26 M²



PLANTA TIPO D COM SUGESTÃO DE DECORAÇÃO. MÓVEIS EM DIMENSÕES COMERCIAIS NÃO FAZEM PARTE DO CONTRATO.

TODAS AS IMAGENS SÃO MERAMENTE ILUSTRATIVAS E SERÃO ENTREGUES CONFORME MEMORIAL DESCRITIVO

2 DORMS.+ AMPLO ESCRITÓRIO SUGESTÃO LIVING AMPLIADO 52,26 M²



PLANTA TIPO D (OPÇÃO LIVING AMPLIADO) COM SUGESTÃO DE DECORAÇÃO. MÓVEIS EM DIMENSÕES COMERCIAIS NÃO FAZEM PARTE DO CONTRATO. O CLIENTE RECEBERÁ A UNIDADE COM A PAREDE E A PORTA BALCÃO, SENDO DE RESPONSABILIDADE DO MESMO TODAS AS ADAPTAÇÕES NECESSÁRIAS PARA TORNAR SUA UNIDADE NO CONCEITO DO LIVING AMPLIADO

TODAS AS IMAGENS SÃO MERAMENTE ILUSTRATIVAS E SERÃO ENTREGUES CONFORME MEMORIAL DESCRITIVO

TORRE 2 - PAV. TIPOS



PLANTA ANDAR TIPO COM SUGESTÃO DE DECORAÇÃO. MÓVEIS EM DIMENSÕES COMERCIAIS NÃO FAZEM PARTE DO CONTRATO.

TODAS AS IMAGENS SÃO MERAMENTE ILUSTRATIVAS E SERÃO ENTREGUES CONFORME MEMORIAL DESCRITIVO



2 DORMS.
SUÍTE
45,42 M²



PLANTA TIPO B COM SUGESTÃO DE DECORAÇÃO. MÓVEIS EM DIMENSÕES COMERCIAIS NÃO FAZEM PARTE DO CONTRATO.

TODAS AS IMAGENS SÃO MERAMENTE ILUSTRATIVAS E SERÃO ENTREGUES CONFORME MEMORIAL DESCRITIVO

2 DORMS.
SUGESTÃO
LIVING AMPLIADO
42,42 M²



PLANTA TIPO B - C (OPÇÃO LIVING AMPLIADO) COM SUGESTÃO DE DECORAÇÃO. MÓVEIS EM DIMENSÕES COMERCIAIS NÃO FAZEM PARTE DO CONTRATO. O CLIENTE RECEBERÁ A UNIDADE COM A PAREDE E A PORTA BALCÃO, SENDO DE RESPONSABILIDADE DO MESMO TODAS AS ADAPTAÇÕES NECESSÁRIAS PARA TORNAR SUA UNIDADE NO CONCEITO DO LIVING AMPLIADO.

TODAS AS IMAGENS SÃO MERAMENTE ILUSTRATIVAS E SERÃO ENTREGUES CONFORME MEMORIAL DESCRITIVO.

2 DORMS. + AMPLO ESCRITÓRIO 52,26 M²



PLANTA TIPO D COM SUGESTÃO DE DECORAÇÃO. MÓVEIS EM DIMENSÕES COMERCIAIS NÃO FAZEM PARTE DO CONTRATO.

TODAS AS IMAGENS SÃO MERAMENTE ILUSTRATIVAS E SERÃO ENTREGUES CONFORME MEMORIAL DESCRITIVO

2 DORMS. + AMPLO ESCRITÓRIO SUGESTÃO LIVING AMPLIADO

52,26 M²



PLANTA TIPO D (OPÇÃO LIVING AMPLIADO) COM SUGESTÃO DE DECORAÇÃO. MÓVEIS EM DIMENSÕES COMERCIAIS NÃO FAZEM PARTE DO CONTRATO. O CLIENTE RECEBERÁ A UNIDADE COM A PAREDE E A PORTA BALCÃO, SENDO DE RESPONSABILIDADE DO MESMO TODAS AS ADAPTAÇÕES NECESSÁRIAS PARA TORNAR SUA UNIDADE NO CONCEITO DO LIVING AMPLIADO

TODAS AS IMAGENS SÃO MERAMENTE ILUSTRATIVAS E SERÃO ENTREGUES CONFORME MEMORIAL DESCRITIVO



2 DORMS.
44,84 M²

PLANTA TIPO E COM SUGESTÃO DE DECORAÇÃO. MÓVEIS EM DIMENSÕES COMERCIAIS NÃO FAZEM PARTE DO CONTRATO.

TODAS AS IMAGENS SÃO MERAMENTE ILUSTRATIVAS E SERÃO ENTREGUES CONFORME MEMORIAL DESCRITIVO



2 DORMS.
SUGESTÃO
LIVING AMPLIADO
44,84 M²

PLANTA TIPO E (OPÇÃO LIVING AMPLIADO) COM SUGESTÃO DE DECORAÇÃO. MÓVEIS EM DIMENSÕES COMERCIAIS NÃO FAZEM PARTE DO CONTRATO. O CLIENTE RECEBERÁ A UNIDADE COM A PAREDE E A PORTA BALCÃO, SENDO DE RESPONSABILIDADE DO MESMO TODAS AS ADAPTAÇÕES NECESSÁRIAS PARA TORNAR SUA UNIDADE NO CONCEITO DO LIVING AMPLIADO

TODAS AS IMAGENS SÃO MERAMENTE ILUSTRATIVAS E SERÃO ENTREGUES CONFORME MEMORIAL DESCRITIVO

2 DORMS.
46,96 M²



PLANTA TIPO F COM SUGESTÃO DE DECORAÇÃO. MÓVEIS EM DIMENSÕES COMERCIAIS NÃO FAZEM PARTE DO CONTRATO.

TODAS AS IMAGENS SÃO MERAMENTE ILUSTRATIVAS E SERÃO ENTREGUES CONFORME MEMORIAL DESCRITIVO.

2 DORMS.
SUGESTÃO
LIVING AMPLIADO
46,96 M²



PLANTA TIPO F (OPÇÃO LIVING AMPLIADO) COM SUGESTÃO DE DECORAÇÃO. MÓVEIS EM DIMENSÕES COMERCIAIS NÃO FAZEM PARTE DO CONTRATO. O CLIENTE RECEBERÁ A UNIDADE COM A PAREDE E A PORTA BALCÃO, SENDO DE RESPONSABILIDADE DO MESMO TODAS AS ADAPTAÇÕES NECESSÁRIAS PARA TORNAR SUA UNIDADE NO CONCEITO DO LIVING AMPLIADO.

TODAS AS IMAGENS SÃO MERAMENTE ILUSTRATIVAS E SERÃO ENTREGUES CONFORME MEMORIAL DESCRITIVO.



2 DORMS.
SUÍTE
48,11 M²

PLANTA TIPO G-H COM SUGESTÃO DE DECORAÇÃO. MÓVEIS EM DIMENSÕES COMERCIAIS NÃO FAZEM PARTE DO CONTRATO.

TODAS AS IMAGENS SÃO MERAMENTE ILUSTRATIVAS E SERÃO ENTREGUES CONFORME MEMORIAL DESCRITIVO.

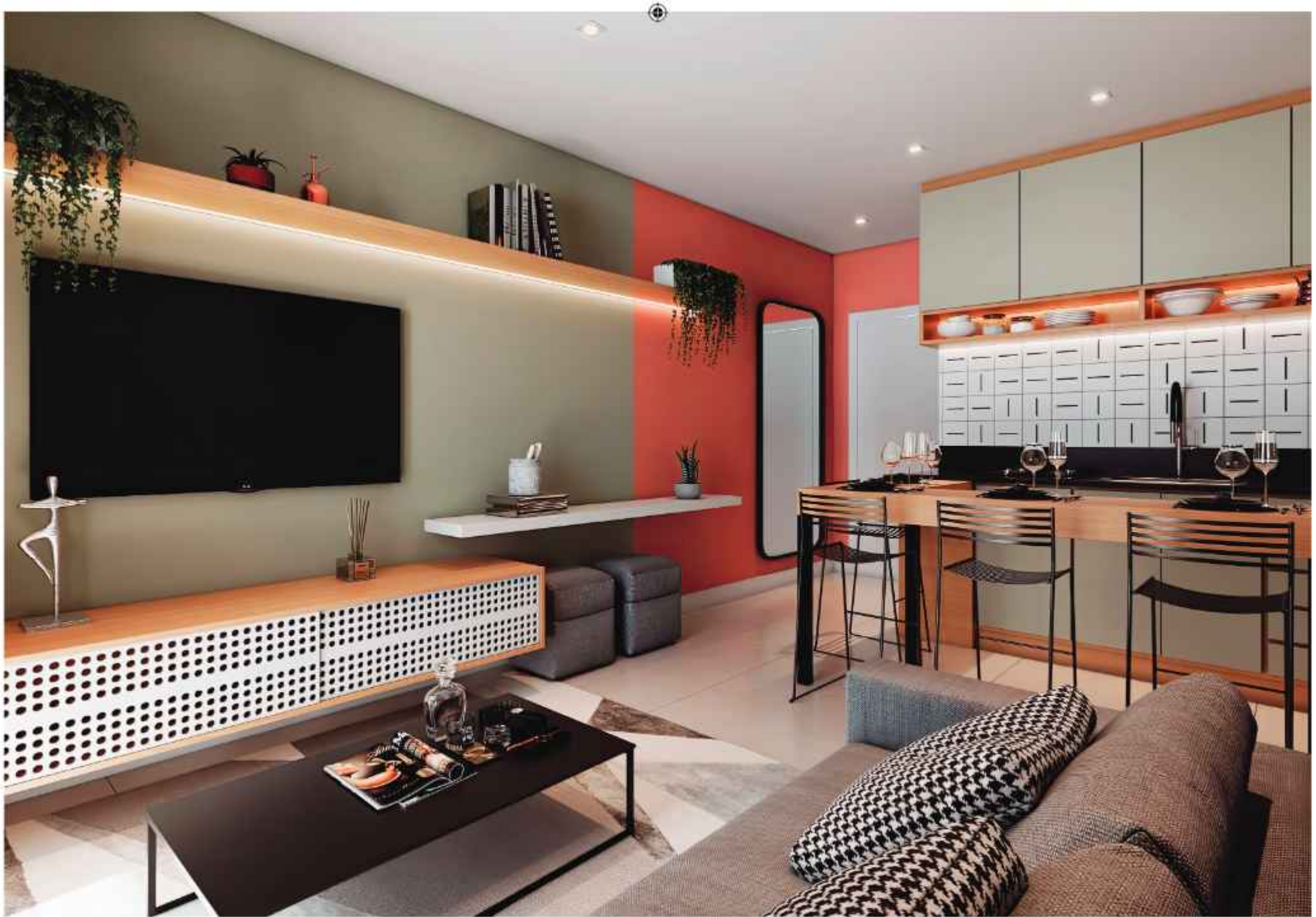




2 DORMS.
SUGESTÃO
LIVING AMPLIADO
45,11 M²

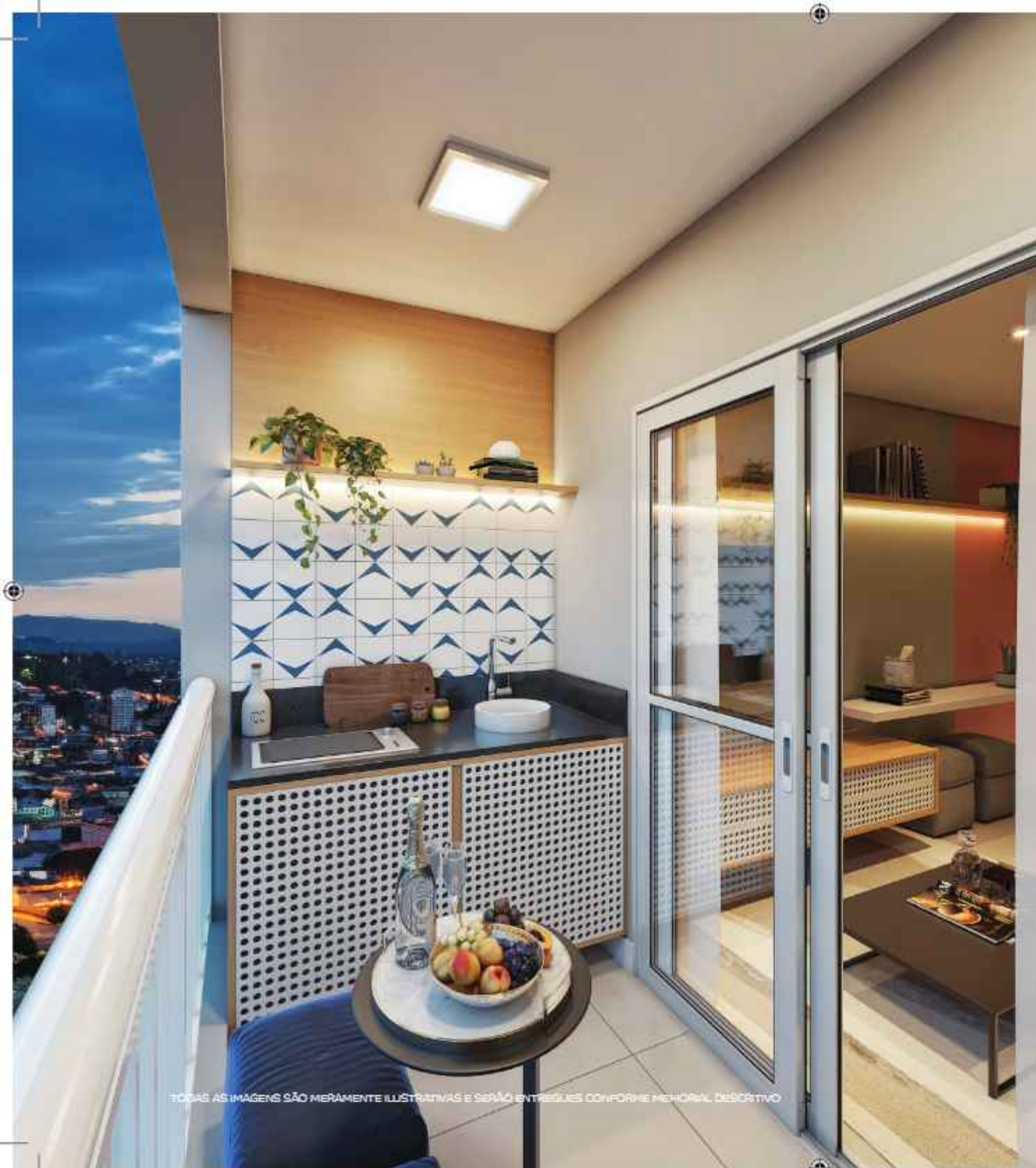
PLANTA TIPO H (OPÇÃO LIVING AMPLIADO) COM SUGESTÃO DE DECORAÇÃO. MÓVEIS EM DIMENSÕES COMERCIAIS NÃO FAZEM PARTE DO CONTRATO. O CLIENTE RECEBERÁ A UNIDADE COM A PAREDE E A PORTA BALCÃO, SENDO DE RESPONSABILIDADE DO MESMO TODAS AS ADAPTAÇÕES NECESSÁRIAS PARA TORNAR SUA UNIDADE NO CONCEITO DO LIVING AMPLIADO

TODAS AS IMAGENS SÃO MERAMENTE ILUSTRATIVAS E SERÃO ENTREGUES CONFORME MEMORIAL DESCRITIVO



TODAS AS IMAGENS SÃO MERAMENTE ILUSTRATIVAS E SERÃO ENTREGUES CONFORME MEMORIAL DESCRITIVO

PERSPECTIVA ILUSTRATIVA DO
LIVING (APTO. TIPO F)



TODAS AS IMAGENS SÃO MERAMENTE ILUSTRATIVAS E SERÃO ENTREGUES CONFORME MEMORIAL DESCRITIVO













PERSPECTIVA ILUSTRATIVA DA
VARANDA (APTO. TIPO F)



TODAS AS IMAGENS SÃO MERAMENTE ILUSTRATIVAS E SERÃO ENTREGUES CONFORME MEMORIAL DESCRITIVO

PERSPECTIVA ILUSTRATIVA DO
LIVING (APTO. TIPO B)

DIFERENCIAIS DO GRIFFE ITAPEVI

-  4 elevadores por torre, garantindo maior conforto e menor tempo de espera para os moradores
-  Infraestrutura para futura instalação de Wi-Fi nas áreas comuns internas
-  Sanitário com duplo acionamento
-  Temporizador nas torneiras das áreas comuns
-  Sensor de presença nos corredores
-  Melhor aproveitamento da luz natural em todo o empreendimento
-  Lavabos acessíveis e dispostos em pontos estratégicos do condomínio
-  Comunicação visual nas áreas comuns do empreendimento também em braile
-  Ambientes das áreas sociais acessíveis através de rampas sempre que necessário
-  Lâmpadas de LED nas áreas comuns do empreendimento, proporcionando baixo consumo de energia

PERGUNTAS E RESPOSTAS



1. Qual a previsão do valor da taxa condominial?

Vai depender do que for definido de implantação em assembleia, mas deve ficar em torno de R\$ 300 a R\$ 450.*

2. As áreas comuns são entregues equipadas e decoradas?

Não. Nenhuma área comum será entregue equipada e decorada pela incorporadora, de acordo com descrição no memorial de vendas.

3. Existe medição individualizada de água e de gás nas unidades?

Existe a predisposição para o mesmo. A incorporadora irá entregar sistema preparado para medição individualizada de água e gás, sendo que os medidores e sistema de medição devem ser posteriormente acordados e contratados pelo condomínio.

4. Terá gerador no edifício?

Não.

5. O apartamento tem infra para ar-condicionado?

Não. Não será possível a instalação de ar-condicionado nas unidades do condomínio.

6. Como será a regra para definição das garagens?

A utilização das vagas da garagem deverá ser definida em assembleia, dentre os condôminos que tiverem direito a vaga nas garagens do empreendimento.

7. As vagas são soltas?

Existem vagas soltas, cobertas, presas cobertas e descobertas, existem também tamanhos diferentes. Consultar tabela com tais variações e quais são destinadas.

*Taxa referente ao condomínio contemplando as duas torres.



PERGUNTAS E RESPOSTAS



8. Como será o sistema de aquecimento de água das unidades?

Os apartamentos possuem previsão para instalação de chuveiros elétricos com potência de até 5500W.

9. Existe portão duplo no acesso de pedestres?

Sim. O empreendimento possui portão duplo no acesso de pedestres, proporcionando maior segurança aos moradores.

10. Como será feita a distribuição das correspondências no dia a dia?

Não existe caixa de correio individualizada, essa gestão deve ser definida em assembleia e/ou pelo grupo diretivo do condomínio.

11. Todas as vagas de garagem são cobertas?

Não. A maioria das vagas é coberta, mas algumas ficam expostas a intempéries.

12. O empreendimento terá infraestrutura para Wi-Fi nas áreas comuns?

Sim. A incorporadora irá entregar infraestrutura (tubulação seca) para instalação de internet Wi-Fi nos ambientes, de acordo com memorial descritivo.

13. Qual a dimensão das piscinas?

A piscina possui 58,5 m² de área.

14. O condomínio possui sistema de aproveitamento de água de chuva?

Não. O condomínio não possui sistema de armazenamento e aproveitamento de água da chuva.



PERGUNTAS E RESPOSTAS



15. Quando chamar o elevador no andar todos os elevadores serão chamados ao mesmo tempo?

Não. O empreendimento será entregue com sistema de chamada individual dos elevadores. Com isso, quando o botão é acionado, apenas o elevador selecionado se deslocará para atender o usuário.

16. Como é o funcionamento dos elevadores no caso de falta de energia da concessionária?

Quando o fornecimento de energia da concessionária é interrompido, o sistema encaminha todos os elevadores para o pavimento térreo, as portas são abertas não ficando ninguém preso.

17. Qual o Sistema Construtivo do empreendimento?

O Sistema Construtivo é uma estrutura convencional, composto por vigas, pilares e blocos de vedação.

18. O empreendimento possui sistema de segurança?

O condomínio possuirá guarita com vidro de segurança. Os portões de pedestres e de veículos serão automatizados. O acesso de pedestres possui portão duplo para maior segurança.

19. Qual é o pé-direito dos apartamentos?

O pé-direito nas unidades é de 2,60 m, exceto banheiros que são de 2,40 m.

20. Existem opções de planta ou a possibilidade de fazer a junção de apartamentos?

A EPH não oferece opções de plantas e também não faz a junção de unidades durante o período de obras. Por se tratar do método de estrutura convencional, modificações poderão ser feitas, em paredes de vedação, total e ou parcial, com exceção de paredes externas voltadas para a fachada e/ou de divisa com outra unidade, a não ser que tenha adquirido duas unidades vizinhas e queira fazer a junção de plantas, após o recebimento das chaves pelo proprietário que será o responsável por toda e qualquer modificação na sua unidade.





**GRIFFE
CLUB**
I T A P E V I

AVENIDA MARGINAL, 500 - CORREDOR OESTE
EPHINCORPORADORA.COM.BR

Realização:



Empreendimento denominado "Griffe Itapevi" localizado no Corredor Oeste, 500, Itapevi- SP, cuja incorporação está devidamente registrada sob R. 4, da Matrícula 12.456, em 04/12/2023, do Registro de Imóveis de Itapevi. Todas as imagens e informações contidas neste material podem sofrer alterações sem prévio aviso da Construtora. Impresso em Dezembro/2023.