

DØIS MUNDØS,  
UM SÓ LUGAR:

DA CAPITAL MUNDIAL  
DO DESIGN PARA O  
CORAÇÃO DA MØØCA.





MILÃO

MØØCA

DESIGN

HISTÓRIA



F  
F  
D  
D





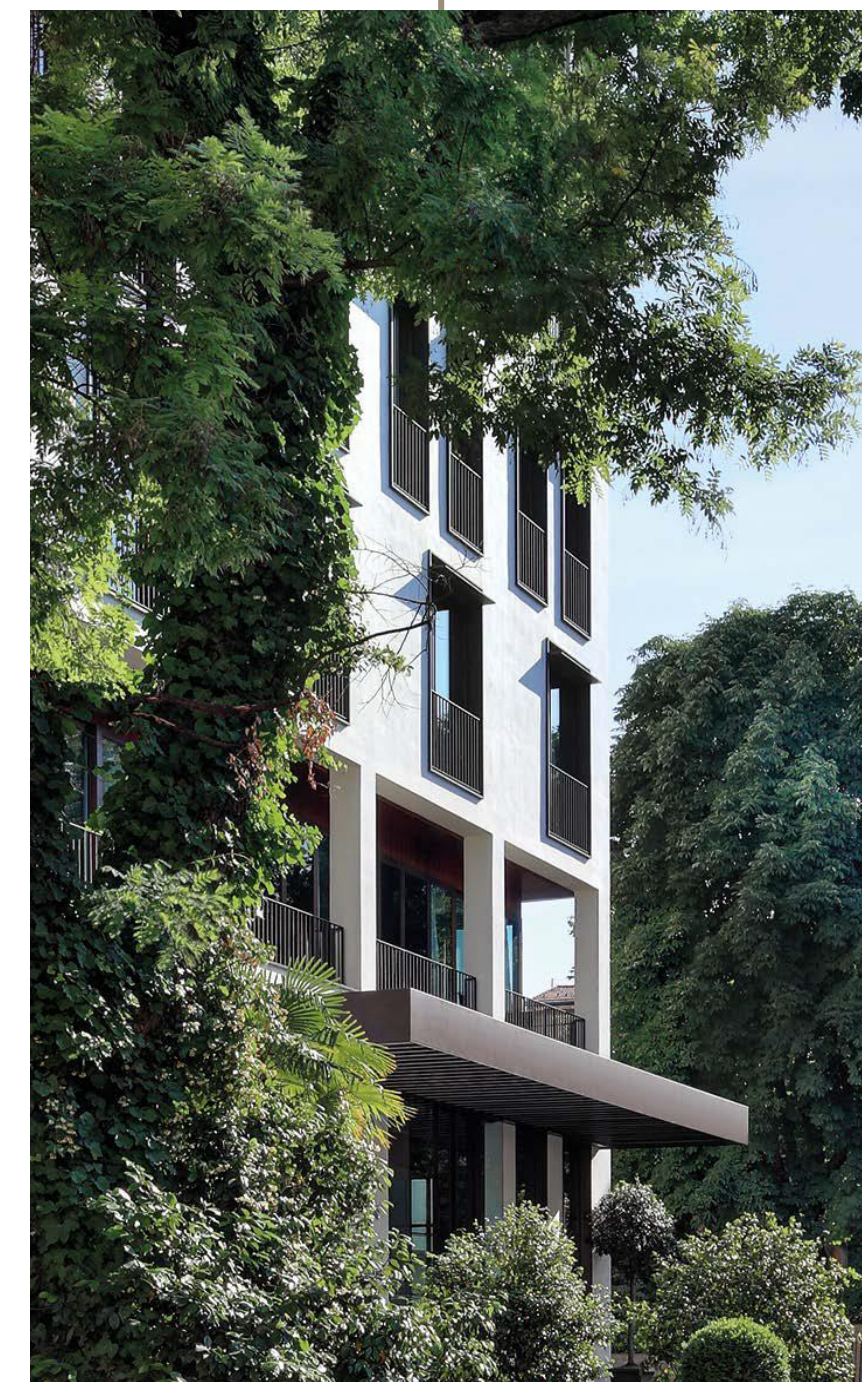




## DUE ISPIRAZIONE



A EXPERIÊNCIA  
REFINADA DA  
ASSINATURA ITALIANA,  
NOS HOTÉIS DE LUXO.



Na fachada, nossa  
inspiração foi o **Bulgari  
Hotel Milano**.  
Nas áreas comuns, o  
**Armani Hotel Milano** foi  
nossa fonte criativa.





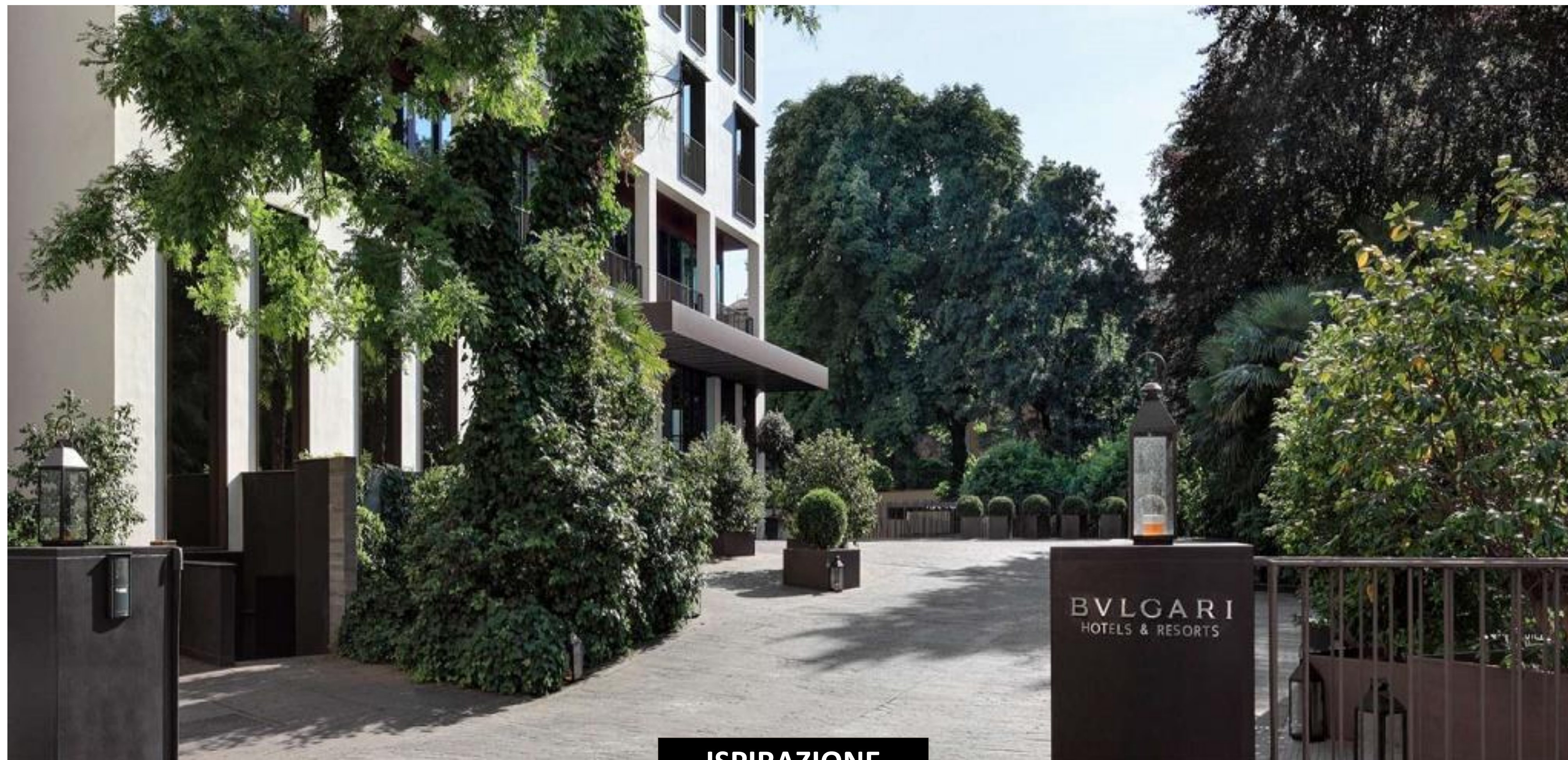
**ISPIRAZIONI**





**ISPIRAZIONE  
FACHADA**





**ISPIRAZIONE  
PORTARIA**



# ARMANI HOTEL MILANO



ISPIRAZIONE  
SALÃO DE FESTAS



# ARMANI HOTEL MILANO

The image shows a multi-level, curved interior space. A prominent feature is a wide, curved staircase with a dark, solid-colored railing that follows the curve of the building. The walls are a light, neutral tone, and the floor is made of large, light-colored tiles. Large windows with dark frames and light-colored curtains are spaced along the walls, providing a view of the city. In the foreground, a unique, sculptural chair with a curved back and dark wood frame sits on the floor. To the left, a dark wooden desk and a chair are partially visible. The overall atmosphere is clean, modern, and sophisticated.

**ISPIRAZIONE  
COWORKING**









2 TORRES

NÚMERO TOTAL DE UNIDADES: 320

TIPOLOGIAS:

- 80 UNID. 68M<sup>2</sup> - 2 DORMITÓRIOS (1 SUÍTE) - 1 VAGA
- 80 UNID. 74M<sup>2</sup> - 2 SUÍTES - 1 VAGA
- 80 UNID. 84M<sup>2</sup> - 2 SUÍTES OU 3 DORMITÓRIOS (1 SUÍTE) - 1 VAGA
- 80 UNID. 126M<sup>2</sup> - 3 SUÍTES OU 4 DORMITÓRIOS (2 SUÍTES) - 2 VAGAS

1 DEPÓSITO DE USO COMUM PARA TODAS AS UNIDADES DE 84M<sup>2</sup> E 126M<sup>2</sup>



Bloco	TORRE A - FRENTE SÃO NICÁSIO								TORRE B - FRENTE CHAMANTÁ							
Andar/Finais	1A	2A	3A	4A	5A	6A	7A	8A	1B	2B	3B	4B	5B	6B	7B	8B
20	126,13	126,13	74,75	74,75	74,75	74,75	126,13	126,13	84,81	84,81	68,35	68,35	68,35	68,35	84,81	84,81
19	126,13	126,13	74,75	74,75	74,75	74,75	126,13	126,13	84,81	84,81	68,35	68,35	68,35	68,35	84,81	84,81
18	126,13	126,13	74,75	74,75	74,75	74,75	126,13	126,13	84,81	84,81	68,35	68,35	68,35	68,35	84,81	84,81
17	126,13	126,13	74,75	74,75	74,75	74,75	126,13	126,13	84,81	84,81	68,35	68,35	68,35	68,35	84,81	84,81
16	126,13	126,13	74,75	74,75	74,75	74,75	126,13	126,13	84,81	84,81	68,35	68,35	68,35	68,35	84,81	84,81
15	126,13	126,13	74,75	74,75	74,75	74,75	126,13	126,13	84,81	84,81	68,35	68,35	68,35	68,35	84,81	84,81
14	126,13	126,13	74,75	74,75	74,75	74,75	126,13	126,13	84,81	84,81	68,35	68,35	68,35	68,35	84,81	84,81
13	126,13	126,13	74,75	74,75	74,75	74,75	126,13	126,13	84,81	84,81	68,35	68,35	68,35	68,35	84,81	84,81
12	126,13	126,13	74,75	74,75	74,75	74,75	126,13	126,13	84,81	84,81	68,35	68,35	68,35	68,35	84,81	84,81
11	126,13	126,13	74,75	74,75	74,75	74,75	126,13	126,13	84,81	84,81	68,35	68,35	68,35	68,35	84,81	84,81
10	126,13	126,13	74,75	74,75	74,75	74,75	126,13	126,13	84,81	84,81	68,35	68,35	68,35	68,35	84,81	84,81
9	126,13	126,13	74,75	74,75	74,75	74,75	126,13	126,13	84,81	84,81	68,35	68,35	68,35	68,35	84,81	84,81
8	126,13	126,13	74,75	74,75	74,75	74,75	126,13	126,13	84,81	84,81	68,35	68,35	68,35	68,35	84,81	84,81
7	126,13	126,13	74,75	74,75	74,75	74,75	126,13	126,13	84,81	84,81	68,35	68,35	68,35	68,35	84,81	84,81
6	126,13	126,13	74,75	74,75	74,75	74,75	126,13	126,13	84,81	84,81	68,35	68,35	68,35	68,35	84,81	84,81
5	126,13	126,13	74,75	74,75	74,75	74,75	126,13	126,13	84,81	84,81	68,35	68,35	68,35	68,35	84,81	84,81
4	126,13	126,13	74,75	74,75	74,75	74,75	126,13	126,13	84,81	84,81	68,35	68,35	68,35	68,35	84,81	84,81
3	126,13	126,13	74,75	74,75	74,75	74,75	126,13	126,13	84,81	84,81	68,35	68,35	68,35	68,35	84,81	84,81
2	126,13	126,13	74,75	74,75	74,75	74,75	126,13	126,13	84,81	84,81	68,35	68,35	68,35	68,35	84,81	84,81
1	126,13	126,13	74,75	74,75	74,75	74,75	126,13	126,13	88,87	88,87	68,35	68,35	68,35	68,35	88,87	88,87

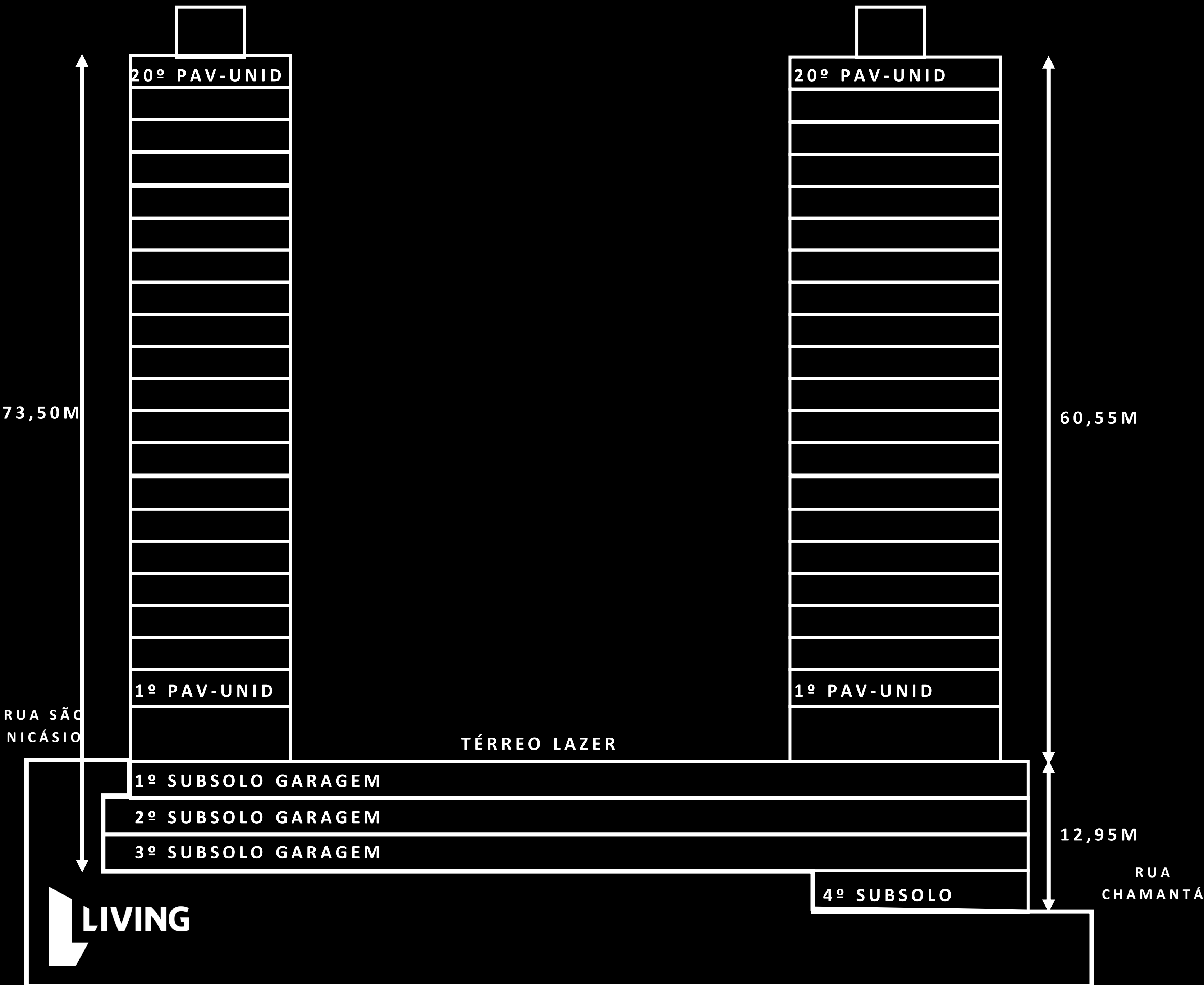
- 02 vagas cobertas determinadas
- 01 vaga coberta determinada livre
- 01 vaga descoberta determinada livre
- 01 vaga coberta Sorteio G1
- 01 vaga descoberta Sorteio G2



Bloco	TORRE A - FRENTE SÃO NICÁSIO								TORRE B - FRENTE CHAMANTÁ							
	1A	2A	3A	4A	5A	6A	7A	8A	1B	2B	3B	4B	5B	6B	7B	8B
20	126,13	126,13	74,75	74,75	74,75	74,75	126,13	126,13	84,81	84,81	68,35	68,35	68,35	68,35	84,81	84,81
19	126,13	126,13	74,75	74,75	74,75	74,75	126,13	126,13	84,81	84,81	68,35	68,35	68,35	68,35	84,81	84,81
18	126,13	126,13	74,75	74,75	74,75	74,75	126,13	126,13	84,81	84,81	68,35	68,35	68,35	68,35	84,81	84,81
17	126,13	126,13	74,75	74,75	74,75	74,75	126,13	126,13	84,81	84,81	68,35	68,35	68,35	68,35	84,81	84,81
16	126,13	126,13	74,75	74,75	74,75	74,75	126,13	126,13	84,81	84,81	68,35	68,35	68,35	68,35	84,81	84,81
15	126,13	126,13	74,75	74,75	74,75	74,75	126,13	126,13	84,81	84,81	68,35	68,35	68,35	68,35	84,81	84,81
14	126,13	126,13	74,75	74,75	74,75	74,75	126,13	126,13	84,81	84,81	68,35	68,35	68,35	68,35	84,81	84,81
13	126,13	126,13	74,75	74,75	74,75	74,75	126,13	126,13	84,81	84,81	68,35	68,35	68,35	68,35	84,81	84,81
12	126,13	126,13	74,75	74,75	74,75	74,75	126,13	126,13	84,81	84,81	68,35	68,35	68,35	68,35	84,81	84,81
11	126,13	126,13	74,75	74,75	74,75	74,75	126,13	126,13	84,81	84,81	68,35	68,35	68,35	68,35	84,81	84,81
10	126,13	126,13	74,75	74,75	74,75	74,75	126,13	126,13	84,81	84,81	68,35	68,35	68,35	68,35	84,81	84,81
9	126,13	126,13	74,75	74,75	74,75	74,75	126,13	126,13	84,81	84,81	68,35	68,35	68,35	68,35	84,81	84,81
8	126,13	126,13	74,75	74,75	74,75	74,75	126,13	126,13	84,81	84,81	68,35	68,35	68,35	68,35	84,81	84,81
7	126,13	126,13	74,75	74,75	74,75	74,75	126,13	126,13	84,81	84,81	68,35	68,35	68,35	68,35	84,81	84,81
6	126,13	126,13	74,75	74,75	74,75	74,75	126,13	126,13	84,81	84,81	68,35	68,35	68,35	68,35	84,81	84,81
5	126,13	126,13	74,75	74,75	74,75	74,75	126,13	126,13	84,81	84,81	68,35	68,35	68,35	68,35	84,81	84,81
4	126,13	126,13	74,75	74,75	74,75	74,75	126,13	126,13	84,81	84,81	68,35	68,35	68,35	68,35	84,81	84,81
3	126,13	126,13	74,75	74,75	74,75	74,75	126,13	126,13	84,81	84,81	68,35	68,35	68,35	68,35	84,81	84,81
2	126,13	126,13	74,75	74,75	74,75	74,75	126,13	126,13	84,81	84,81	68,35	68,35	68,35	68,35	84,81	84,81
1	126,13	126,13	74,75	74,75	74,75	74,75	126,13	126,13	88,87	88,87	68,35	68,35	68,35	68,35	88,87	88,87

	Com depósito
	Sem depósito





2 NÚCLEOS DE ELEVADORES EM CADA TORRE

8 UNIDADES POR PAVIMENTO, SENDO:

TORRE A (FRENTE SÃO NICÁSIO)

4 UNIDADES DE 74M<sup>2</sup>

4 UNIDADES DE 126M<sup>2</sup>

TORRE B (FRENTE CHAMANTÁ)

4 UNIDADES DE 68M<sup>2</sup>

4 UNIDADES DE 84M<sup>2</sup>

GARAGEM:

361 VAGAS DE AUTOMÓVEL COBERTAS

39 VAGAS DE AUTOMÓVEL DESCOBERTAS

18 VAGAS DE MOTOS

8 VAGAS PNE

290 VAGAS DE BICICLETAS

1 VAGA DE CARSHARING

1 VAGA PARA CARREGAMENTO ELÉTRICO





RUA SÃO NICÁSIO

TORRE A

14M

TORRE B

57M

RUA CHAMANTÁ

TRAVESSA ARMANDO RIVIR













TERRENO DE 5.959,28M<sup>2</sup>

FICHA TÉCNICA

- |    |                                   |    |                 |
|----|-----------------------------------|----|-----------------|
| 01 | Acesso Social                     | 16 | Solarium        |
| 02 | Acesso de Serviços                | 17 | Family House    |
| 03 | Acesso de Veículos                | 18 | Blogger Space   |
| 04 | Lobby                             | 19 | Jogos Teen      |
| 05 | Hall Social                       | 20 | Fitness         |
| 06 | Coworking                         | 21 | Fitness Externo |
| 07 | Brinquedoteca                     | 22 | Minimarket      |
| 08 | Jogos Adulto                      | 23 | Pet Place       |
| 09 | Espaço Gourmet                    | 24 | Redário         |
| 10 | Salão de Festas                   |    |                 |
| 11 | Churrasqueira                     |    |                 |
| 12 | Quadra Recreativa                 |    |                 |
| 13 | Playground                        |    |                 |
| 14 | Piscina Adulto com Deck Molhado   |    |                 |
| 15 | Piscina Infantil com Deck Molhado |    |                 |



# IL PROGETTO



FACHADA CHAMANTÁ







**FACHADA CHAMANTÁ**





**PORTARIA SÃO NICÁSIO**





**LOBBY**

**57M<sup>2</sup>**





**ESPAÇO GOURMET**

78M<sup>2</sup>

15 PESSOAS SENTADAS





**SALÃO DE FESTAS**

76M<sup>2</sup>

26 PESSOAS SENTADAS





**JOGOS ADULTO**

**50M<sup>2</sup>**



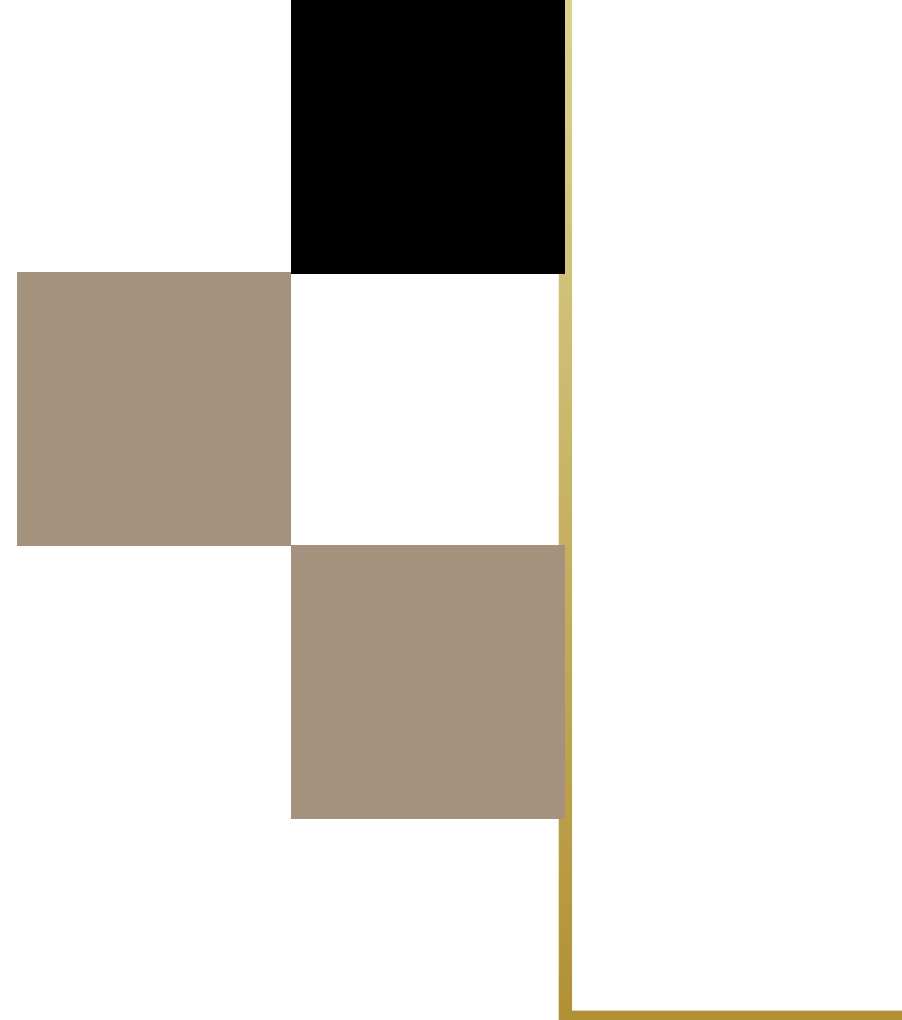


## FAMILY HOUSE

117M<sup>2</sup>

19 PESSOAS SENTADAS





**COWORKING**

**52M<sup>2</sup>**





**FITNESS**

**135M<sup>2</sup>**



**JOGOS TEEN**

**46M<sup>2</sup>**







**BLOGGER SPACE**

**44M<sup>2</sup>**





**BRINQUEDOTECA**

**34M<sup>2</sup>**





**PLAYGROUND E QUADRA RECREATIVA**



PET PLACE







**CHURRASQUEIRA**

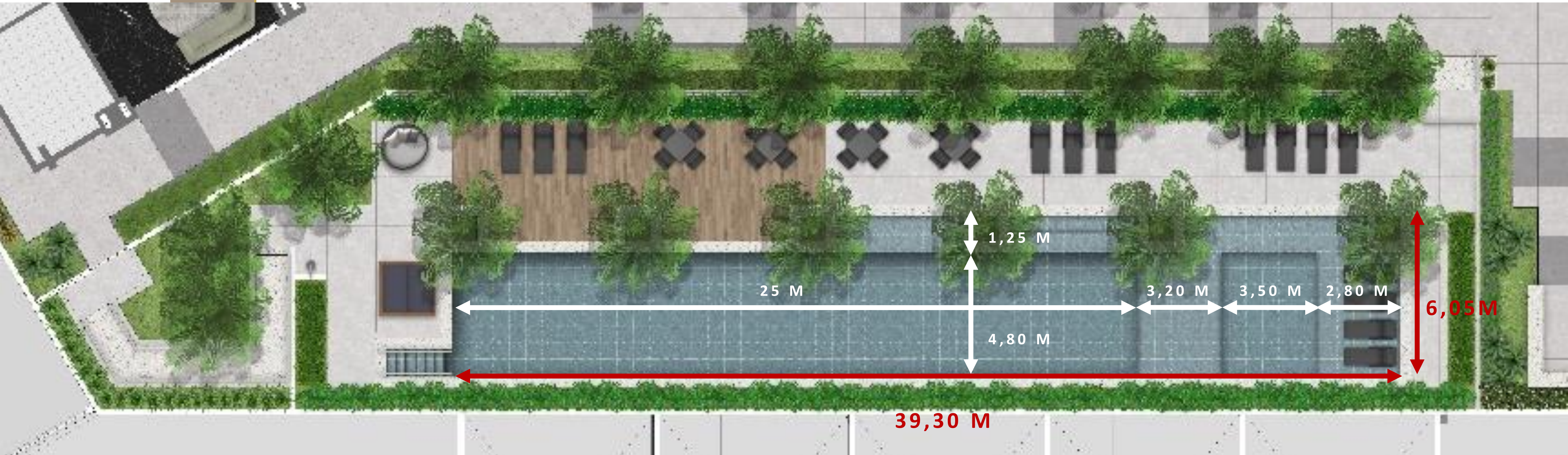
**20 PESSOAS SENTADAS**



PISCINA







PISCINA



# PLANTAS



68

M<sup>2</sup>

TIPO  
2 DORMS.  
1 SUÍTE  
1 VAGA

Contrapiso com Atenuação acústica \*

Infraestrutura para churrasqueira na varanda.

Smart Home 2.0

Infraestrutura para ar-condicionado nos quartos<sup>1</sup>

Infraestrutura para ponto de água quente nos banheiros<sup>2</sup>



Banheiro ventilado

Persiana de enrolar nas janelas dos dorms. com infraestrutura para automação

Infraestrutura para ponto de água quente na cozinha<sup>2</sup>

Ponto para máquina de lavar louças

Ponto de TV na varanda

Terraço técnico



68

M<sup>2</sup>

TIPO  
2 DORMS.  
1 SUÍTE  
1 VAGA

Contrapiso com Atenuação acústica \*

Infraestrutura para churrasqueira na varanda.

Smart Home 2.0

Infraestrutura para ar-condicionado nos quartos<sup>1</sup>

1 suíte





68

M<sup>2</sup>

TIPO  
2 DORMS.  
1 SUÍTE  
1 VAGA

Contrapiso com Atenuação acústica \*

Infraestrutura para churrasqueira na varanda.

Smart Home 2.0

Infraestrutura para ar-condicionado nos quartos<sup>1</sup>



TERRAÇO TÉCNICO



74

M<sup>2</sup>

TIPO  
**2 SUÍTES**  
1 VAGA

Contrapiso com  
Atenuação acústica \*

Infraestrutura para  
churrasqueira na varanda.

Smart Home 2.0

Infraestrutura para  
ar-condicionado nos quartos<sup>1</sup>

Infraestrutura para ponto de  
água quente nos banheiros<sup>2</sup>

Persiana de enrolar  
nas janelas dos  
dorms

Banheiro  
ventilado

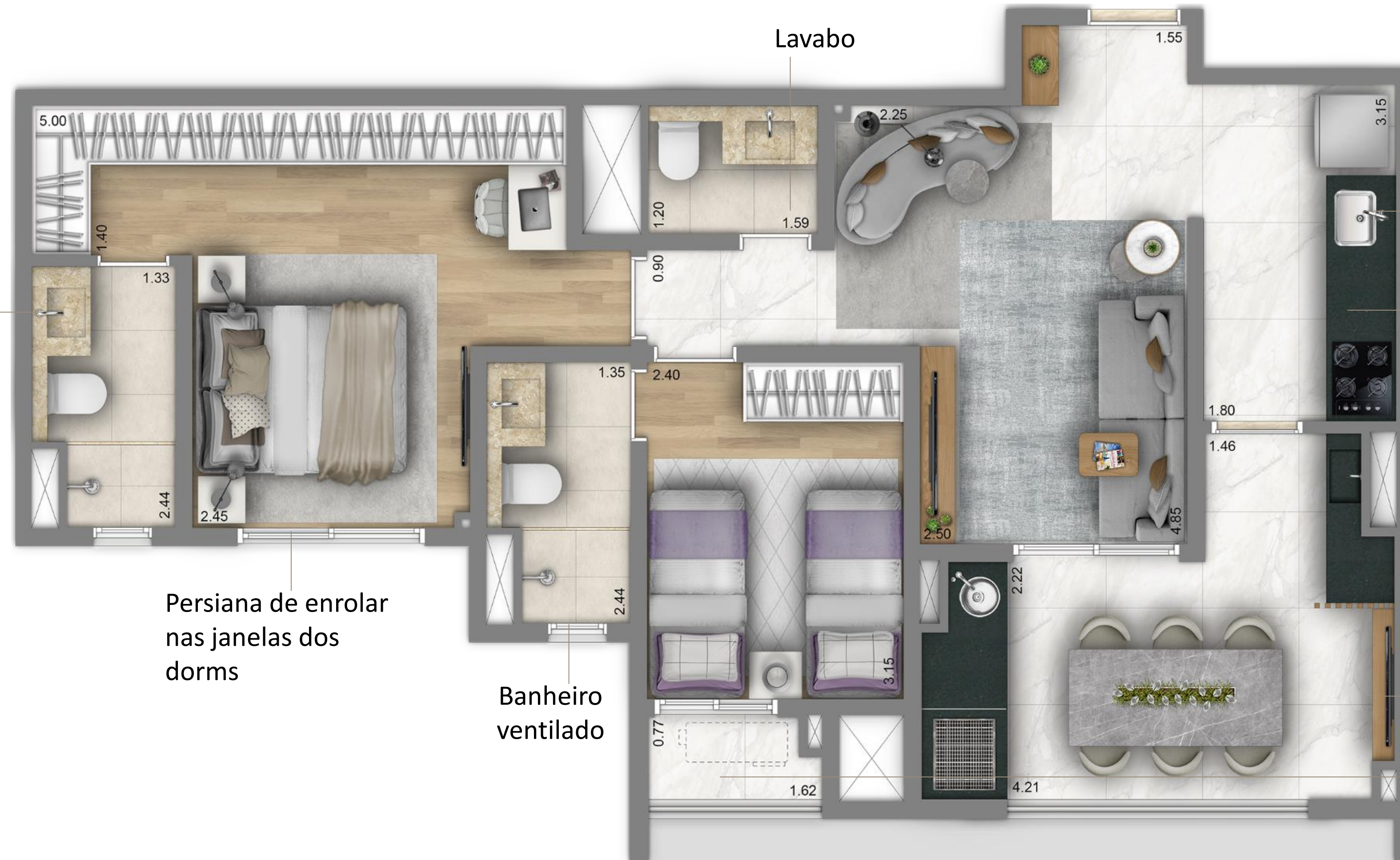
Lavabo

Ponto de água quente  
na cozinha<sup>2</sup>

Ponto para máquina de  
lavar louças

Ponto de TV na varanda

Terraço técnico







74


M<sup>2</sup>

TIPO  
**2 SUÍTES**  
1 VAGA

 Contrapiso com  
Atenuação acústica \*

 Infraestrutura para  
churrasqueira na varanda.

 Smart Home 2.0

 Infraestrutura para  
ar-condicionado nos quartos<sup>1</sup>



2 suítes e  
lavabo









74


M<sup>2</sup>

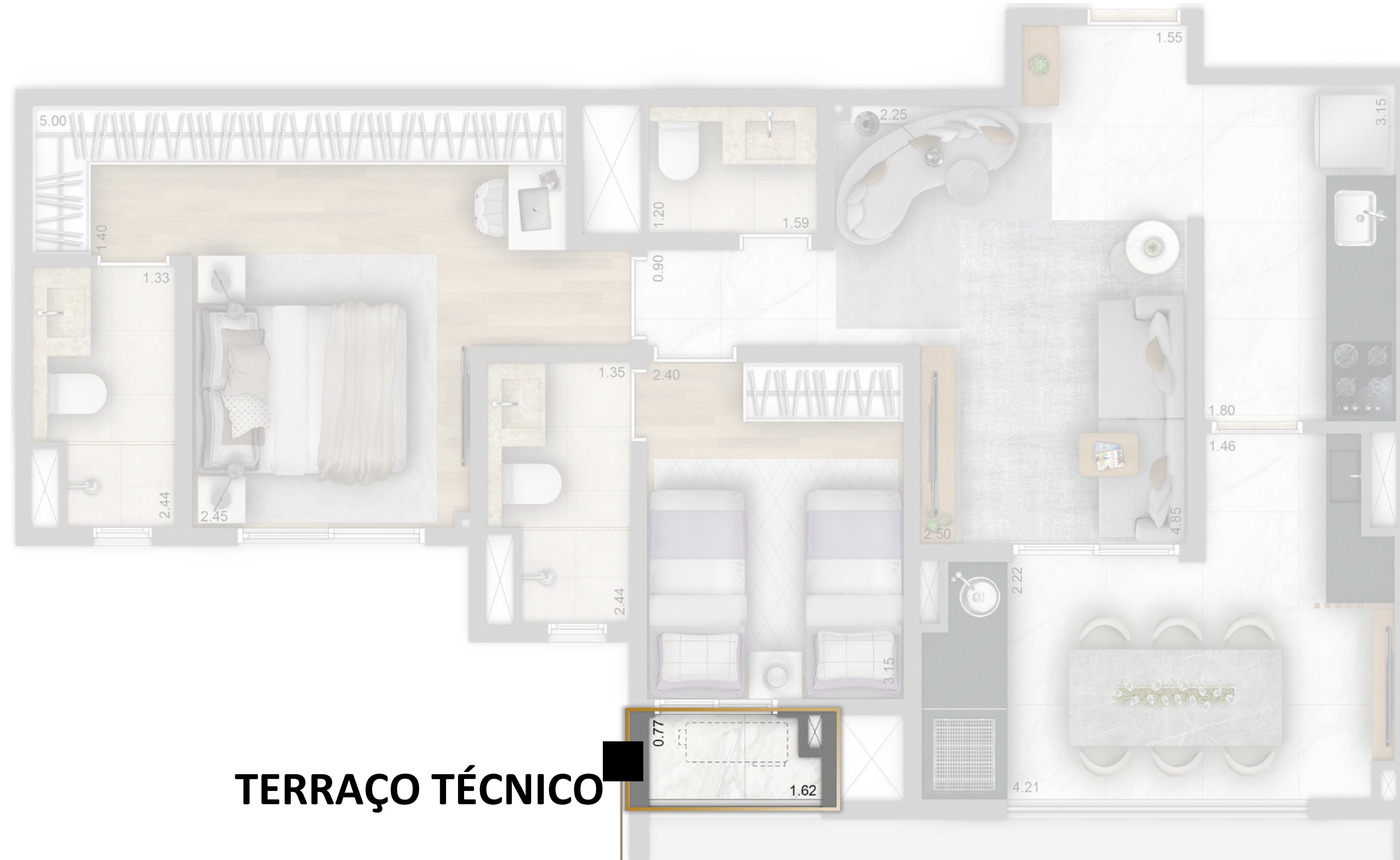
TIPO  
**2 SUÍTES**  
1 VAGA

 Contrapiso com  
Atenuação acústica \*

 Infraestrutura para  
churrasqueira na varanda.

 Smart Home 2.0

 Infraestrutura para  
ar-condicionado nos quartos<sup>1</sup>



**TERRAÇO TÉCNICO**



84

M<sup>2</sup>

TIPO

3 DORMS.

1 SUÍTE

1 VAGA



Contrapiso com Atenuação acústica \*



Infraestrutura para churrasqueira na varanda.



Smart Home 2.0



Infraestrutura para ar-condicionado nos quartos<sup>1</sup>

Infraestrutura para ponto de água quente nos banheiros<sup>2</sup>

Lavabo

Ponto de água quente na cozinha<sup>2</sup>

Ponto para máquina de lavar louças

Ponto de TV na varanda

Terraço técnico

Banheiro ventilado

Persiana de enrolar nas janelas dos dorms.





84

M<sup>2</sup>

TIPO

3 DORMS.

1 SUÍTE

1 VAGA

Contrapiso com Atenuação acústica \*

Infraestrutura para churrasqueira na varanda.

Smart Home 2.0

Infraestrutura para ar-condicionado nos quartos<sup>1</sup>




3 dorms. e 1  
suíte




84


M<sup>2</sup>

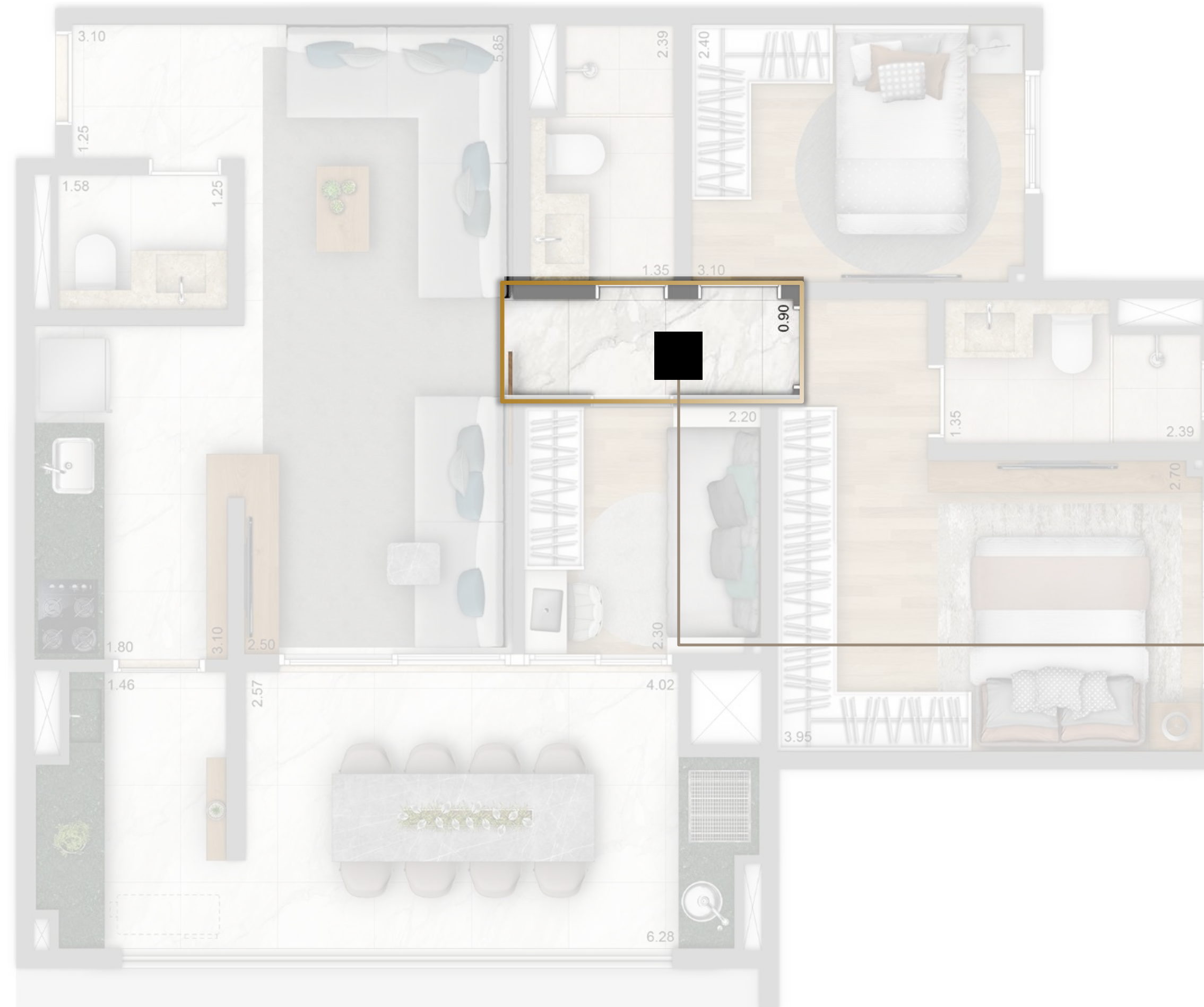
TIPO  
**3 DORMS.**  
**1 SUÍTE**  
1 VAGA

 Contrapiso com Atenuação acústica \*

 Infraestrutura para churrasqueira na varanda.

 Smart Home 2.0

 Infraestrutura para ar-condicionado nos quartos<sup>1</sup>



Corredor  
íntimo



84

M<sup>2</sup>

TIPO

3 DORMS.

1 SUÍTE

1 VAGA



Contrapiso com Atenuação acústica \*



Infraestrutura para churrasqueira na varanda.



Smart Home 2.0



Infraestrutura para ar-condicionado nos quartos<sup>1</sup>

Área social, terraço e cozinha integrados





84

M<sup>2</sup>

OPÇÃO  
2 SUÍTES  
SALA AMPLIADA  
1 VAGA

Contrapiso com Atenuação acústica \*

Infraestrutura para churrasqueira na varanda.

Smart Home 2.0

Infraestrutura para ar-condicionado nos quartos<sup>1</sup>

Infraestrutura para ponto de água quente nos banheiros<sup>2</sup>

Lavabo

Ponto de água quente na cozinha<sup>2</sup>

Ponto para máquina de lavar louças

Ponto de TV na varanda

Terraço técnico

Banheiro ventilado

Persiana de enrolar nas janelas dos dorms.

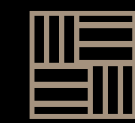




84

M<sup>2</sup>

OPÇÃO  
2 SUÍTES  
SALA AMPLIADA  
1 VAGA



Contrapiso com Atenuação acústica \*



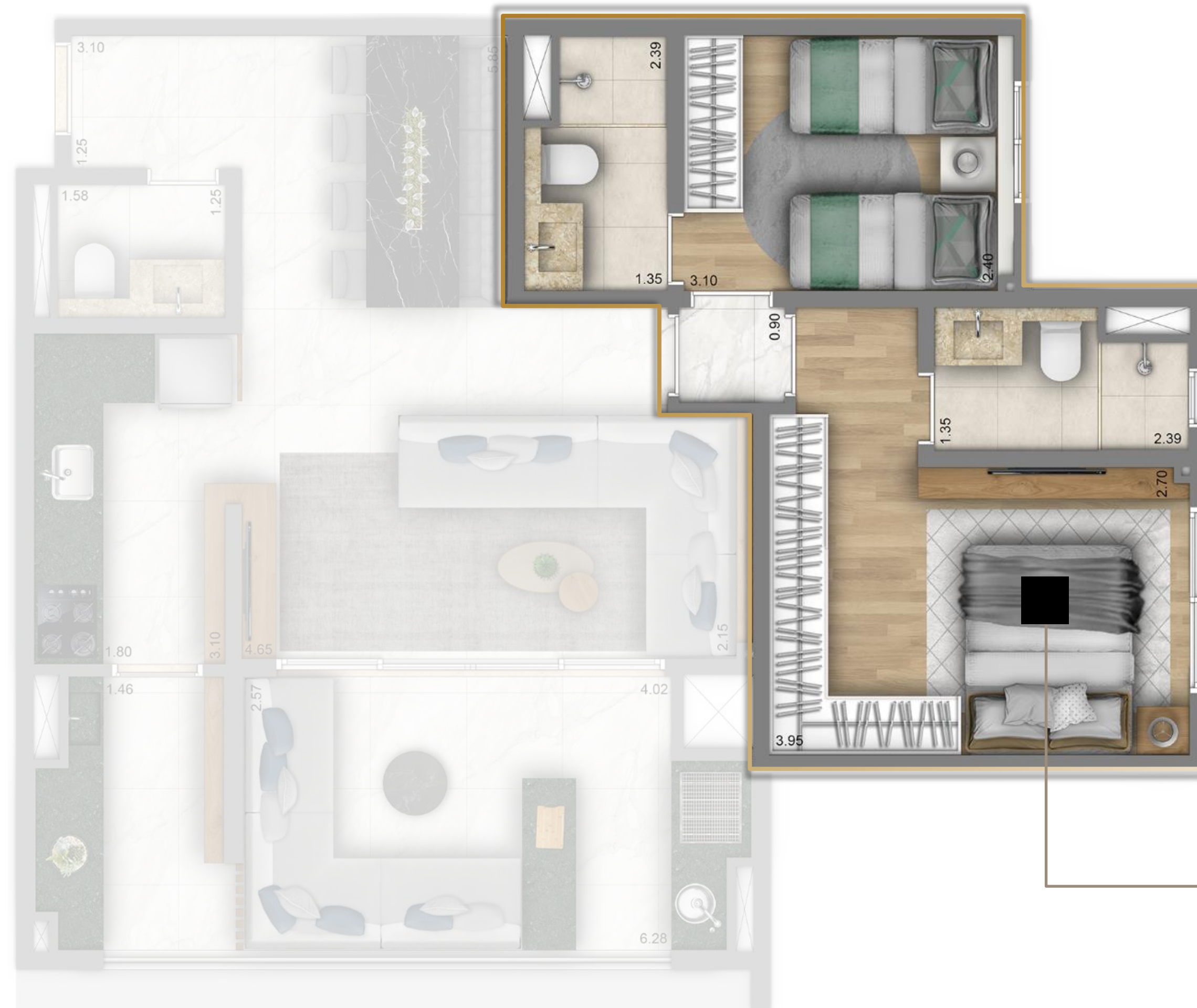
Infraestrutura para churrasqueira na varanda.



Smart Home 2.0



Infraestrutura para ar-condicionado nos quartos<sup>1</sup>



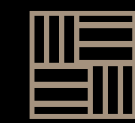
2 suítes



84

M<sup>2</sup>

OPÇÃO  
2 SUÍTES  
SALA AMPLIADA  
1 VAGA



Contrapiso com Atenuação acústica \*



Infraestrutura para churrasqueira na varanda.



Smart Home 2.0



Infraestrutura para ar-condicionado nos quartos<sup>1</sup>

Área social





# 126

## M<sup>2</sup>

TIPO

**3 SUÍTES**

**SALA AMPLIADA**

2 VAGAS



Contrapiso com Atenuação acústica \*



Infraestrutura para churrasqueira na varanda.



Smart Home 2.0



Infraestrutura para ar-condicionado nos quartos<sup>1</sup>

Lavabo

Terraço Técnico

Ponto de água quente na cozinha<sup>2</sup>

Banheiro ventilado

Ponto para máquina de lavar louças

Persiana de enrolar nas janelas dos dorms.

Ponto de TV na varanda

Infraestrutura para ponto de água quente nos banheiros<sup>2</sup>





# 126

## M<sup>2</sup>

TIPO

**3 SUÍTES**

**SALA AMPLIADA**

2 VAGAS



Contrapiso com Atenuação acústica \*



Infraestrutura para churrasqueira na varanda.



Smart Home 2.0



Infraestrutura para ar-condicionado nos quartos<sup>1</sup>





# 126

## M<sup>2</sup>

TIPO

**3 SUÍTES**

**SALA AMPLIADA**

2 VAGAS



Contrapiso com Atenuação acústica \*



Infraestrutura para churrasqueira na varanda.



Smart Home 2.0



Infraestrutura para ar-condicionado nos quartos¹



**TERRAÇO TÉCNICO**



# 126

## M<sup>2</sup>

TIPO

**3 SUÍTES**

**SALA AMPLIADA**

2 VAGAS



Contrapiso com Atenuação acústica \*



Infraestrutura para churrasqueira na varanda.



Smart Home 2.0



Infraestrutura para ar-condicionado nos quartos<sup>1</sup>

### Área social





# 126

## M<sup>2</sup>

OPÇÃO

4 DORMS.

2 SUÍTES

2 VAGAS



Contrapiso com Atenuação acústica \*



Infraestrutura para churrasqueira na varanda.



Smart Home 2.0



Infraestrutura para ar-condicionado nos quartos<sup>1</sup>

Lavabo

Terraço Técnico

Banheiro ventilado

Persiana de enrolar nas janelas dos dorms.

Ponto de água quente na cozinha<sup>2</sup>

Ponto para máquina de lavar louças

Ponto de TV na varanda

Infraestrutura para ponto de água quente nos banheiros<sup>2</sup>





126

M<sup>2</sup>

OPÇÃO

4 DORMS.

2 SUÍTES

2 VAGAS



Contrapiso com Atenuação acústica \*



Infraestrutura para churrasqueira na varanda.



Smart Home 2.0



Infraestrutura para ar-condicionado nos quartos<sup>1</sup>

4º dormitório





# FICHA TÉCNICA



## **ESPECIFICAÇÕES TÉCNICAS**

O EMPREENDIMENTO UTILIZA O SISTEMA CONSTRUTIVO EM ALVENARIA ESTRUTURAL, OU SEJA, TODAS AS PAREDES RECEBEM AS CARGAS DOS PAVIMENTOS SUPERIORES.

PORTANTO FICA TERMINANTEMENTE PROIBIDO:

- ABRIR PAREDES PARA INSTALAR JANELAS, BALCÕES, PASSA-PRATOS, RASGOS, AR CONDICIONADO, ETC.
- RETIRAR PAREDES, TOTAL OU PARCIALMENTE, SOB QUALQUER PRETEXTO.

### **PORTARIA**

SERÁ INSTALADA E ENTREGUE EM FUNCIONAMENTO A AUTOMAÇÃO DOS PORTÕES DA GARAGEM E DA ENTRADA DE PEDESTRES, COM CONTROLE DE ACESSO PELA GUARITA.

PORTARIA COM ALVENARIA REFORÇADA E VIDRO BLINDADO.

### **EXAUSTÃO MECÂNICA**

SERÁ INSTALADO E ENTREGUE FUNCIONANDO O SISTEMA DE EXAUSTÃO MECÂNICA DOS BANHEIROS DAS UNIDADES COM VENTILAÇÃO FORÇADA, ACIONADO POR INTERRUPTOR.



## ESPECIFICAÇÕES TÉCNICAS

### GÁS

COZINHA: SERÁ EXECUTADA NA COZINHA INFRAESTRUTURA DE GÁS NATURAL PARA INSTALAÇÃO DO FOGÃO.

ÁREA DE SERVIÇO: SERÁ EXECUTADA NA ÁREA DE SERVIÇO INFRAESTRUTURA PARA INSTALAÇÃO DE AQUECEDOR A GÁS PARA AQUECIMENTO DOS CHUVEIROS, TORNEIRA DOS BANHEIROS E DA COZINHA. A TUBULAÇÃO É ENTREGUE APARENTE POR MOTIVOS DE SEGURANÇA E MANUTENÇÃO.

COMPRA E INSTALAÇÃO DO AQUECEDOR POR CONTA DO CLIENTE.

A EXECUÇÃO DO SISTEMA DE GÁS PERMITE AO CONDOMÍNIO A INSTALAÇÃO DE MEDIDORES INDIVIDUALIZADOS.

### TV E TELEFONIA

SERÁ ENTREGUE A INFRA ESTRUTURA SECA COM ARAME PARA INSTALAÇÃO DE PONTOS DE TV NA SUÍTE, NOS DORMITÓRIOS E SALA.

INFRA PARA TELEFONIA NA SALA E TUBULAÇÃO SECA NA SUÍTE DOS UNIDADES.

COMPRA E INSTALAÇÃO DOS EQUIPAMENTOS POR CONTA DO CLIENTE.



## **ESPECIFICAÇÕES TÉCNICAS**

---

### **SISTEMA DE CFTV**

TUBULAÇÃO SECA PARA INSTALAÇÃO DE CÂMERAS PELO CONDOMÍNIO NO ACESSO DE PEDESTRES, VEÍCULOS E ELEVADOR.

ENTREGA DE PONTOS PARA CÂMERAS NAS ÁREAS DE LAZER INFANTIL (BRINQUEDOTECA E JOGOS TEEN).

### **ELEVADORES**

SERÃO INSTALADOS 4 ELEVADORES NA TORRE. SENDO 2 SOCIAIS, 1 DE SERVIÇO, ALÉM DE 1 ELEVADOR DO TRANSFER.

### **AR CONDICIONADO**

SERÃO ENTREGUES COM INFRA ESTRUTURA PARA AR CONDICIONADO, DEVENDO SER ADQUIRIDOS PELO CONDOMÍNIO OS EQUIPAMENTOS E INSTALAÇÃO, OS AMBIENTES DE LAZER SALÃO DE FESTAS, ESPAÇO GOURMET, FITNESS, FAMILY HOUSE, JOGOS ADULTO, JOGOS TEEN, BRINQUEDOTECA.

NA PORTARIA SERÁ ENTREGUE EM FUNCIONAMENTO O SISTEMA DE AR CONDICIONADO DO TIPO “SPLIT SYSTEM”.



## ESPECIFICAÇÕES TÉCNICAS

NAS UNIDADES AUTÔNOMAS, SERÁ ENTREGUE INFRAESTRUTURA DE CARGA ELÉTRICA E PONTO DE DRENO PARA FUTURA INSTALAÇÃO DE SISTEMA DE AR CONDICIONADO, COM PONTO NOS DORMITÓRIOS, FICANDO POR CONTA DOS PROPRIETÁRIOS DAS UNIDADES A AQUISIÇÃO E INSTALAÇÃO DOS EQUIPAMENTOS (CONDENSADORA, EVAPORADORAS, SANCAS DE GESSO E TUBULAÇÃO FRIGORÍGENA), CONFORME PROJETO ESPECÍFICO.

NA UNIDADE SERÁ ENTREGUE TAMBÉM PONTO DE DRENO PARA FUTURA INSTALAÇÃO DE AR CONDICIONADO NA SALA. CASO O CLIENTE OPTE POR USAR O PONTO NA SALA, FICA DISPONÍVEL A CARGA ELÉTRICA PARA A INSTALAÇÃO DE AR CONDICIONADO NAS SEGUINTE OPÇÕES:

NA PLANTA SEM SALA AMPLIADA DOS FINAIS 1, 2, 5 E 6, A POSSIBILIDADE DE INSTALAÇÃO DE AR CONDICIONADO TIPO MULTISPLIT EM UM DORMITÓRIO E NA SALA.

NA PLANTA SEM SALA AMPLIADA DOS FINAIS 3 E 4, A POSSIBILIDADE DE INSTALAÇÃO DE AR CONDICIONADO TIPO MULTISPLIT APENAS NA SALA.

NA PLANTA COM SALA AMPLIADA DOS FINAIS 1, 2, 5 E 6, A POSSIBILIDADE DE INSTALAÇÃO DE AR CONDICIONADO TIPO MULTISPLIT APENAS NA SALA.



# ESPECIFICAÇÕES TÉCNICAS

## INSTALAÇÕES ELÉTRICAS

ATENDENDO AS EXIGÊNCIAS MUNICIPAIS DA CONCESSIONÁRIA, DE ACORDO COM AS NORMAS TÉCNICAS, A VOLTAGEM SERÁ DE 127V EM TODO O APARTAMENTO. COM EXCEÇÃO DO PONTO PARA FORNO ELÉTRICO E PONTO PARA AR-CONDICIONADO.

- NÃO SERÃO PERMITIDOS RASGOS DE QUALQUER NATUREZA NAS PAREDES. OS PONTOS DE ELÉTRICA DEFINIDOS NÃO PODEM SER REPOSICIONADO POR CORTE DA ALVENARIA.

SERÃO INSTALADAS TOMADAS USB NOS DORMITÓRIOS DOS APARTAMENTOS.

ESTE FACILITA A CARGA DE SMARTPHONES, TABLETS OU QUALQUER OUTRO DISPOSITIVO QUE RECEBAM ENERGIA A PARTIR DE UMA CONEXÃO PADRÃO USB.

SERVEM APENAS PARA CARREGAR A BATERIA DOS COMPONENTES, NÃO COMO COMUNICAÇÃO DE DADOS.

SERÃO INSTALADAS TOMADAS NO TETO DOS DORMITÓRIOS E SALA DOS APARTAMENTOS.

SERÃO INSTALADOS PONTOS PARA DADOS NO TETO DO APARTAMENTO.

SERÁ ENTREGUE INFRAESTRUTURA PARA INTERRUPTOR INTELIGENTE (CONDUTOR NEUTRO) NA SALA, DORMITÓRIOS E TERRAÇO.



# ESPECIFICAÇÕES TÉCNICAS

## INSTALAÇÕES ELÉTRICAS

ESTÃO PREVISTAS AS SEGUINTEs INSTALAÇÕES ESPECIAIS PARA AS UNIDADES AUTÔNOMAS:

TOMADAS USB NOS DORMITÓRIOS, CONFORME PROJETO ESPECÍFICO DE ELÉTRICA;

PONTO ELÉTRICO NO TETO, NOS DORMITÓRIOS E SALA, CONFORME PROJETO ESPECÍFICO DE ELÉTRICA;

PONTO PARA DEPURADOR NA COZINHA;

PONTO PARA FOGÃO NA COZINHA OU COOKTOP A GÁS;

PONTO 220V PARA FORNO ELÉTRICO NA COZINHA;

PONTO PARA MÁQUINA DE LAVAR LOUÇA NA COZINHA;

PONTO PARA MÁQUINA DE LAVAR ROUPA;

PONTO (TUG)<sup>1</sup> PARA COIFA COM SAÍDA DE AR (FURO DA COIFA OU GRELHA) PARA FACHADA NO TERRAÇO;

INFRAESTRUTURA (TUBULAÇÃO SECA) PARA AUTOMAÇÃO DE PERSIANAS;

INFRAESTRUTURA (CONDUTOR NEUTRO) PARA INTERRUPTOR INTELIGENTE NA SALA, DORMITÓRIOS E TERRAÇO;

INFRAESTRUTURA (TUBULAÇÃO SECA) PARA OTIMIZAÇÃO DO WI-FI COM PREVISÃO DE INSTALAÇÕES DE ROTEADOR NO TETO. A AQUISIÇÃO E INSTALAÇÃO DO CABEAMENTO E EQUIPAMENTOS (ROTEADOR) FICARÃO POR CONTA DO PROPRIETÁRIO.



# ESPECIFICAÇÕES TÉCNICAS

## INSTALAÇÕES HIDRÁULICAS

DE ACORDO COM AS NORMAS TÉCNICAS, O APARTAMENTO TERÁ SISTEMA DE ÁGUA QUENTE A GÁS NOS CHUVEIROS, NAS BANCADAS DOS BANHEIROS E DA COZINHA, FICANDO A AQUISIÇÃO E INSTALAÇÃO DO AQUECEDOR E MISTURADOR POR CONTA DOS ADQUIRENTES DAS UNIDADES.

O RALO DA VARANDA E DOS BANHEIROS (FORA DO BOX) NÃO TEM A FUNÇÃO DE LIMPEZA, APENAS DE SEGURANÇA (EXTRAVASOR) E NÃO CONTAM COM IMPERMEABILIZAÇÃO E CAIMENTO NO PISO. AS DUCHAS DAS UNIDADES SERÃO ADQUIRIDAS E INSTALADAS PELOS SEUS RESPECTIVOS PROPRIETÁRIOS.

ESTÃO PREVISTOS OS SEGUINTE PONTOS HIDRÁULICOS E/OU INSTALAÇÕES ESPECIAIS PARA AS UNIDADES AUTÔNOMAS:

- PONTO DE ÁGUA PARA FILTRO NA BANCADA DA COZINHA
- PONTO DE ÁGUA PARA MÁQUINA DE LAVAR LOUÇA
- PONTO DE ÁGUA E ESGOTO PARA MÁQUINA DE LAVAR ROUPA



## PERGUNTAS E RESPOSTAS

### QUAL SERÁ A ALTURA DOS MUROS DE FECHAMENTO DO EMPREENDIMENTO?

MUROS DE NO MÍNIMO 3M DE ALTURA.

### QUANTOS PAVIMENTOS DE GARAGEM TERÁ O EMPREENDIMENTO?

SERÃO 3 PAVIMENTOS GARAGENS LOCALIZADOS NO EMBASAMENTO DO EDIFÍCIO (SUBSOLOS AFLORADOS).

### O PORTÃO DE VEÍCULOS SERÁ O MESMO PARA ENTRADA E SAÍDA? SERÁ ENCLAUSURADO?

SIM. O PORTÃO DE ENTRADA E SAÍDA É O MESMO, COM CLAUSURA.

### SERÃO QUANTOS ELEVADORES?

SERÃO 04 ELEVADORES PARA CADA TORRE, SENDO 2 SOCIAIS E 2 DE SERVIÇO.

### QUAL SERÁ O MATERIAL USADO NO ACABAMENTO DA FACHADA?

AS FACHADAS RECEBERÃO REVESTIMENTO EM MASSA E ACABAMENTO EM PINTURA TEXTURIZADA ACRÍLICA, CONFORME ESPECIFICAÇÕES DO PROJETO DE ARQUITETURA.

### QUAL O MATERIAL DO GUARDA-CORPO DOS TERRAÇOS?

OS GUARDA-CORPOS DOS TERRAÇOS SERÃO GRADIL EM FERRO COM PINTURA

### ONDE FICA O ESPAÇO DESTINADO À CONDENSADORA NAS UNIDADES?

SE LOCALIZA NOS TERRAÇOS TÉCNICOS NOS FINAIS 1A, 2A, 3A, 4A, 5A, 6A, 7A, 8A, 3B, 4B, 5B E 6B, E NO TERRAÇO DA ÁREA DE SERVIÇO NAS UNIDADES 1B, 2B, 7B E 8B.



## PERGUNTAS E RESPOSTAS

### QUAL A PROFUNDIDADE DAS PISCINAS?

A PISCINA ADULTO TERÁ 1.30M DE PROFUNDIDADE COM 1.20M DE LÂMINA D'ÁGUA E A PISCINA INFANTIL TERÁ 0.40M DE PROFUNDIDADE COM 0.30M DE LÂMINA D'ÁGUA.

### AS PISCINAS SERÃO CLIMATIZADAS OU AQUECIDAS?

NÃO.

### EXISTEM VAGAS EXTRAS À VENDA?

NÃO.

### EXISTEM VAGAS DE VISITANTE?

NÃO.

### HAVERÁ BICICLETÁRIO?

SIM. ESTÁ LOCALIZADO NO 1º SUBSOLO DE GARAGEM COM 290 VAGAS.

### TEM INTEGRAÇÃO ENTRE O SALÃO DE FESTAS, O ESPAÇO GOURMET, O SALÃO DE JOGOS ADULTO E CHURRASQUEIRA?

SIM, HÁ POSSIBILIDADE DE INTEGRAÇÃO ENTRE OS QUATRO AMBIENTES.

### ONDE SERÁ ENTREGUE O CONTRAPISO COM ATENUAÇÃO ACÚSTICA NAS UNIDADES?

SERÁ ENTREGUE NA SALA E DORMITÓRIOS.



## PERGUNTAS E RESPOSTAS

---

### **AS ÁREAS DE LAZER FICARÃO EM QUAL PAVIMENTO?**

AS ÁREAS DE LAZER ESTÃO LOCALIZADAS NO TÉRREO E NO EMBASAMENTO (PET PLACE E REDÁRIO).

### **QUAL A CAPACIDADE DE PESSOAS NO SALÃO DE FESTAS?**

O SALÃO DE FESTAS TEM CAPACIDADE PARA 26 PESSOAS SENTADAS.

### **AS ÁREAS COMUNS SERÃO ENTREGUES EQUIPADAS E DECORADAS?**

SIM, CONFORME CONSTA NO MEMORIAL DESCRITIVO.

### **EXISTIRÁ DEPÓSITO PARA OS APARTAMENTOS? QUAL A DIMENSÃO?**

EXISTIRÁ UM DEPÓSITO DE USO COMUM PARA CADA UNIDADE DE 84M<sup>2</sup> E 125M<sup>2</sup> ALÉM DE UM DEPÓSITO PARA CADA UNIDADE DE 74M<sup>2</sup> APENAS DO ÚLTIMO PAVIMENTO, COM DIMENSÃO DE 1,10M X 0,60M. NÃO SERÁ ENTREGUE FECHAMENTO, FICANDO A CARGO DO CONDOMÍNIO.

### **HAVERÁ CHURRASQUEIRA NAS UNIDADES?**

SERÁ ENTREGUE A INFRA PARA QUE OS CLIENTES ADQUIRAM POSTERIORMENTE O KIT CHURRASQUEIRA A CARVÃO (BANCADA, CUBA, TORNEIRA, CHURRASQUEIRA), OFERECIDA NA PERSONALIZAÇÃO.



## PERGUNTAS E RESPOSTAS

---

### QUAL O PÉ DIREITO DAS UNIDADES? E QUAL A ESPESSURA DA LAJE?

O PÉ DIREITO DOS AMBIENTES INTERNOS SEM FORRO É DE APROXIMADAMENTE 2,63M. NOS BANHEIROS, O PÉ DIREITO COM FORRO É DE 2,30M. A ESPESSURA DA LAJE É DE 10CM.

### QUAL A ESPESSURA DA MANTA DE ATENUAÇÃO ACÚSTICA?

O CONTRAPISO COM MANTA DE ATENUAÇÃO ACÚSTICA, TEM ESPESSURA DE 5 CM.

### O PISO DA SALA E TERRAÇO SÃO NIVELADOS?

O PISO SERÁ ENTREGUE COM CONTRAPISO EM TODA A UNIDADE, POSSIBILITANDO O NIVELAMENTO ENTRE OS DOIS AMBIENTES

### EXISTIRÁ GERADOR? ONDE ESTÁ LOCALIZADO?

SIM. ESTÁ LOCALIZADO NO 1º SUBSOLO GARAGEM.

O EMPREENDIMENTO SERÁ DOTADO DE UM GERADOR, COM LIGAÇÃO AUTOMÁTICA NO CASO DE QUEDA DE ENERGIA ELÉTRICA DA REDE PÚBLICA, COM CAPACIDADE PARA ALIMENTAÇÃO DE UM ELEVADOR DE SERVIÇO, MANTENDO-O EM FUNCIONAMENTO PERMANENTE, E CAPACIDADE PARA MOVIMENTAR OS OUTROS ATÉ O TÉRREO, CONFORME PROJETO DE ESPECÍFICO. ATENDERÁ TAMBÉM AOS PONTOS DE ILUMINAÇÃO DA CIRCULAÇÃO DAS ÁREAS COMUNS, BOMBAS DE RECALQUE DE ÁGUA SERVIDA E PLUVIAL, PORTÕES ELÉTRICOS, PONTOS DO ÁTICO E NA GUARITA.



## PERGUNTAS E RESPOSTAS

---

### QUAL O VÃO DAS PORTAS DA UNIDADE?

A PORTA DE ACESSO AO APARTAMENTO TERÁ VÃO LUZ DE 80 CM, AS PORTAS DOS DORMITÓRIOS TERÃO VÃO LUZ DE 70 CM E AS DOS BANHOS TERÃO 60 CM DE VÃO LUZ

### COMO SÃO OS CAIXILHOS DAS UNIDADES?

NOS DORMITÓRIOS TEREMOS CAIXILHOS DE ALUMÍNIO OU PVC COM PERSIANAS DE ENROLAR NA E NA SALA TEREMOS PORTA DE CORRER EM ALUMÍNIO OU PVC TODAS NA COR BRANCA

### HÁ PREVISÃO PARA FILTRO DE ÁGUA NA UNIDADE?

JÁ HAVERÁ PONTO PARA FILTRO NA BANCADA DA COZINHA

### QUAL A CAPACIDADE DOS RESERVATÓRIOS E EM QUAIS LOCAIS FICARÃO?

FICARÃO NO GARAGEM E NO ÁTICO. OS RESERVATÓRIOS SUPERIORES CONTAM COM UM TOTAL DE 105 600 L E 105 600 L E OS RESERVATÓRIOS INFERIORES CONTAM COM UM TOTAL DE 123 500 L

### TEREMOS TOMADAS PARA CARRO HÍBRIDO?

SIM, HAVERÁ UM CARREGADOR PARA CARRO ELÉTRICO NA GARAGEM DO CONDOMÍNIO



## PERGUNTAS E RESPOSTAS

---

### QUAL A DIMENSÃO DA QUADRA?

A QUADRA RECREATIVA TEM APROXIMADAMENTE 7 X 14,90 M.

### TEMOS VAGAS DESCOBERTAS?

SIM, 39 VAGAS, COM PREVISÃO (VIGAS E PILARES) PARA FUTURA COBERTURA PELO CONDOMÍNIO

### EXISTE POSSIBILIDADE DE JUNÇÃO DE UNIDADES?

NÃO EXISTE ESSA POSSIBILIDADE POR CONTA DO SISTEMA DE ALVENARIA ESTRUTURAL

### QUAL SERÁ O VALOR DA AQUISIÇÃO DO KIT CHURRASQUEIRA NA PERSONALIZAÇÃO?

O VALOR APROXIMADO SERÁ DE R\$5.200

### QUAL O VALOR ESTIMADO DO CONDOMÍNIO?

68M<sup>2</sup> - R\$420

74M<sup>2</sup> - R\$460

84M<sup>2</sup> - R\$520

126M<sup>2</sup> - R\$780

### QUAL A PREVISÃO DO INICIO DA OBRA?

PREVISÃO É DE MARÇO DE 2023.

### QUAL A PREVISÃO DA DATA DE ENTREGA?

PREVISÃO É DE AGOSTO DE 2025.