



**Tucuruvi**



Você e sua família  
conectados ao  
conforto e à comodidade  
da região.



---

# IN TUCURUVI

## Onde a INtegração ganha vida.

A conexão entre espaços, pessoas e experiências é a descoberta de novas perspectivas. Essa integração nos faz perceber que a vida é cheia de encontros e interações que precisam ser vividas de maneira plena, com facilidade, conforto e qualidade.

É nesse contexto que surge o In Tucuruvi, um empreendimento inovador que busca facilitar a sua rotina, sem abrir mão de oferecer um ambiente acolhedor, onde a integração se torna o caminho para você atingir o máximo potencial da sua qualidade de vida. Ter tempo de qualidade.

Localizado em uma região privilegiada, a poucos passos do Shopping Metrô Tucuruvi, o In Tucuruvi oferece uma vida urbana dinâmica e conveniente. Aqui, você estará cercado por uma ampla gama de serviços, comércio, opções de lazer e transporte, proporcionando facilidade e praticidade em seu dia a dia.

Além da localização estratégica, o In Tucuruvi se destaca por seu amplo lazer. Acreditamos que viver bem também é desfrutar de momentos de descontração e diversão. Piscina, academia, espaços de convivência, Salão de Festas e muito mais estarão à disposição para que você possa aproveitar cada momento em seu lugar.

E o conforto não foi deixado de lado. Com opções de apartamentos no formato Studio e também 1 e 2 dormitórios, todos com terraços que convidam à contemplação e ao convívio. Cada detalhe foi minuciosamente pensado para proporcionar o máximo – de conforto e bem-estar aos moradores.

Após o sucesso de vendas da família IN, composta pelo In Jardim São Paulo, In Vila Guilherme e In Paulicéia, a RTE Empreendimentos, em parceria com Márcio Vaz Arquitetura, traz um projeto inovador, cuidadosamente desenvolvido para oferecer um estilo de vida moderno, conectado e repleto de comodidades. Aqui, a integração é a palavra-chave, transformando espaços em experiências únicas.

Descubra o significado de viver em total harmonia com a cidade. Seja bem-vindo ao In Tucuruvi – onde a integração é viver conectado ao melhor da vida!

---

Mapa sem escala meramente ilustrativo



TRIMAI'S



HORTO FLORESTAL



COLÉGIO PASSIONISTA



SERRA DA CANTAREIRA



SESC SANTANA



CENTER NORTE



SHOPPING METRÔ TUCURUVI



AV. LUIZ DUMONT VILARES



AV. LUIZ DUMONT VILARES



SMART FIT TUCURUVI



METRÔ TUCURUVI



→ Você e sua família conectados ao conforto e à comodidade da região.



# OUTROS ATRATIVOS DA REGIÃO



Academia CPN



Restaurante Jangada Velho Chico



Academia Gavões



Sodiê Tucuruvi



Spetes - Picanha e Bar



CEMA - Medicina Especializada



Sonda Supermercados



Pernambucanas Tucuruvi



Assai Atacadista - Sezelfredo



**Studios,  
1 e 2 Dorms.  
Lazer Completo**



A poucos passos do  
**Metrô Tucuruvi**



Empreendimento: In Tucuruvi

Endereço: Av. Dr. Antônio Maria de Laet, 275

Bairro: Tucuruvi

Data prevista de lançamento: Junho/2024

Sistema de vendas e financiamento: Sistema de apoio produção - Caixa Econômica Federal

Incorporação: RTMN Empreendimentos Imobiliários SPE LTDA.

Realização e participação: Rlt Realty / RTE Empreendimentos / Vazplan

Construção e participação: NBB Participação e Construção LTDA.

Intermediação: Drive Planejamento e Consultoria Imobiliária LTDA.

Projeto arquitetônico: Márcio Vaz

Previsão de término de obras: Julho / 2027

Área do terreno: 1.364 m<sup>2</sup>

Nº de torres: 01

Nº de pavimentos: T + 3 sobressolos + 28 pavimentos + Rooftop

Nº total de unidades: 230

1 Loja NR 1-3: Térreo + mezanino e Jirau: 381,94 m<sup>2</sup>

1 Loja NR 1-3: Térreo + mezanino e Jirau: 395,27 m<sup>2</sup>

Nº de elevadores: 04

Vagas de garagem: 103 vagas (localizadas no 1º, 2º e 3º SS), sendo 73 indeterminadas, sujeito a sorteio e uso de manobrista, 27 vagas autônomas, 03 vagas P.C.D. de uso comum

Vagas de moto: 14

### TIPOLOGIAS

4º andar: 10 Unidades/Andar, sendo: 8 studios = 24,92 m<sup>2</sup> a 25,65 m<sup>2</sup> e 2 unid de 1 dorm de 33,05 m<sup>2</sup> (todas sem vaga)

5º ao 12º andar: 15 Unidades/Andar, sendo: 8 studios de 24,55 m<sup>2</sup> a 25,65 m<sup>2</sup> e 7 unid de 1 dorm de 26,85 a 33,35 m<sup>2</sup> (todas sem vaga)

13º andar: 6 unidades Garden/Andar, sendo: 2 de 2 dorms = de 37,65 + 10,21 m<sup>2</sup>, 2 de 2 dorms de 39,29 + 34,54 m<sup>2</sup> e 2 de 2 dorms c/suíte de 45,32 + 34,90 m<sup>2</sup> (todas com vaga)

14º ao 16º andar: 6 Unidades/Andar, sendo: 2 de 2 dorms = 37,65 m<sup>2</sup>, 2 de 2 dorms de 39,29 m<sup>2</sup> (todas sem vaga) e 2 de 2 dorms c/suíte de 45,32 m<sup>2</sup> (com vaga)

17º ao 24º andar: 6 Unidades/Andar, sendo: 2 de 2 dorms = 37,65 m<sup>2</sup> (sem vaga), 2 de 2 dorms de 39,29 m<sup>2</sup> (com vaga) e 2 de 2 dorms c/suíte de 45,32 m<sup>2</sup> (com vaga)

25º andar: 4 unidades Garden/Andar, sendo: 2 de 2 dorms de 40 m<sup>2</sup> + 17,80 m<sup>2</sup>, 2 de 2 dorms c/suíte de 45,52 m<sup>2</sup> + 17,80 m<sup>2</sup> (todas com vaga)

26º ao 31º andar: 4 Unidades/Andar, sendo: 2 de 2 dorms de 39,53 m<sup>2</sup> e 2 de 2 dorms c/suíte de 45,52 m<sup>2</sup> (todas com vaga)

### ITENS DE LAZER

Térreo: Hall Social de Acesso: Bicletário, Espaço Delivery

2º andar: Playground, Espaço Pet

4º andar: Quadra de Beach Sports, Quadra, Piscina Adulto, Solarium, Espaço Gourmet, Salão de Festas, Academia, Lavanderia

32º andar: Rooftop com Lounge ao Ar livre e Salão de Festas

# TIPOLOGIAS E CATEGORIA DE USO DAS UNIDADES



		FINAIS													
ANDAR	13	11	9	7	5	1	2	3	4	6	8	10	12	14	15
32	ROOFTOP = LAZER														
31						<b>45,52</b>	<b>45,52</b>	<b>39,53</b>	<b>39,53</b>						
30						<b>45,52</b>	<b>45,52</b>	<b>39,53</b>	<b>39,53</b>						
29						<b>45,52</b>	<b>45,52</b>	<b>39,53</b>	<b>39,53</b>						
28						<b>45,52</b>	<b>45,52</b>	<b>39,53</b>	<b>39,53</b>						
27						<b>45,52</b>	<b>45,52</b>	<b>39,53</b>	<b>39,53</b>						
26						<b>45,52</b>	<b>45,52</b>	<b>39,53</b>	<b>39,53</b>						
25						<b>45,52+</b> <b>17,80</b>	<b>45,52+</b> <b>17,80</b>	<b>40+</b> <b>17,80</b>	<b>40+</b> <b>17,80</b>						
24						<b>39,29</b>	<b>45,32</b>	<b>45,32</b>	<b>37,65</b>	<b>37,65</b>	<b>39,29</b>				
23						<b>39,29</b>	<b>45,32</b>	<b>45,32</b>	<b>37,65</b>	<b>37,65</b>	<b>39,29</b>				
22						<b>39,29</b>	<b>45,32</b>	<b>45,32</b>	<b>37,65</b>	<b>37,65</b>	<b>39,29</b>				
21						<b>39,29</b>	<b>45,32</b>	<b>45,32</b>	<b>37,65</b>	<b>37,65</b>	<b>39,29</b>				
20						<b>39,29</b>	<b>45,32</b>	<b>45,32</b>	<b>37,65</b>	<b>37,65</b>	<b>39,29</b>				
19						<b>39,29</b>	<b>45,32</b>	<b>45,32</b>	<b>37,65</b>	<b>37,65</b>	<b>39,29</b>				
18						<b>39,29</b>	<b>45,32</b>	<b>45,32</b>	<b>37,65</b>	<b>37,65</b>	<b>39,29</b>				
17						<b>39,29</b>	<b>45,32</b>	<b>45,32</b>	<b>37,65</b>	<b>37,65</b>	<b>39,29</b>				
16						<b>39,29</b>	<b>45,32</b>	<b>45,32</b>	<b>37,65</b>	<b>37,65</b>	<b>39,29</b>				
15						<b>39,29</b>	<b>45,32</b>	<b>45,32</b>	<b>37,65</b>	<b>37,65</b>	<b>39,29</b>				
14						<b>39,29</b>	<b>45,32</b>	<b>45,32</b>	<b>37,65</b>	<b>37,65</b>	<b>39,29</b>				
13						<b>39,29+</b> <b>34,53</b>	<b>45,32+</b> <b>34,90</b>	<b>45,32+</b> <b>34,90</b>	<b>37,65+</b> <b>10,21</b>	<b>37,65+</b> <b>10,21</b>	<b>39,29+</b> <b>34,53</b>				
12	<b>26,85</b>	<b>33,35</b>	<b>24,92</b>	<b>24,92</b>	<b>33,05</b>	<b>24,55</b>	<b>24,55</b>	<b>25,65</b>	<b>25,65</b>	<b>33,05</b>	<b>24,92</b>	<b>24,92</b>	<b>33,35</b>	<b>26,85</b>	<b>31,18</b>
11	<b>26,85</b>	<b>33,35</b>	<b>24,92</b>	<b>24,92</b>	<b>33,05</b>	<b>24,55</b>	<b>24,55</b>	<b>25,65</b>	<b>25,65</b>	<b>33,05</b>	<b>24,92</b>	<b>24,92</b>	<b>33,35</b>	<b>26,85</b>	<b>31,18</b>
10	<b>26,85</b>	<b>33,35</b>	<b>24,92</b>	<b>24,92</b>	<b>33,05</b>	<b>24,55</b>	<b>24,55</b>	<b>25,65</b>	<b>25,65</b>	<b>33,05</b>	<b>24,92</b>	<b>24,92</b>	<b>33,35</b>	<b>26,85</b>	<b>31,18</b>
9	<b>26,85</b>	<b>33,35</b>	<b>24,92</b>	<b>24,92</b>	<b>33,05</b>	<b>24,55</b>	<b>24,55</b>	<b>25,65</b>	<b>25,65</b>	<b>33,05</b>	<b>24,92</b>	<b>24,92</b>	<b>33,35</b>	<b>26,85</b>	<b>31,18</b>
8	<b>26,85</b>	<b>33,35</b>	<b>24,92</b>	<b>24,92</b>	<b>33,05</b>	<b>24,55</b>	<b>24,55</b>	<b>25,65</b>	<b>25,65</b>	<b>33,05</b>	<b>24,92</b>	<b>24,92</b>	<b>33,35</b>	<b>26,85</b>	<b>31,18</b>
7	<b>26,85</b>	<b>33,35</b>	<b>24,92</b>	<b>24,92</b>	<b>33,05</b>	<b>24,55</b>	<b>24,55</b>	<b>25,65</b>	<b>25,65</b>	<b>33,05</b>	<b>24,92</b>	<b>24,92</b>	<b>33,35</b>	<b>26,85</b>	<b>31,18</b>
6	<b>26,85</b>	<b>33,35</b>	<b>24,92</b>	<b>24,92</b>	<b>33,05</b>	<b>24,55</b>	<b>24,55</b>	<b>25,65</b>	<b>25,65</b>	<b>33,05</b>	<b>24,92</b>	<b>24,92</b>	<b>33,35</b>	<b>26,85</b>	<b>31,18</b>
5	<b>26,85</b>	<b>33,35</b>	<b>24,92</b>	<b>24,92</b>	<b>33,05</b>	<b>24,55</b>	<b>24,55</b>	<b>25,65</b>	<b>25,65</b>	<b>33,05</b>	<b>24,92</b>	<b>24,92</b>	<b>33,35</b>	<b>26,85</b>	<b>31,18</b>
4	LAZER		<b>25,42</b>	<b>24,92</b>	<b>33,05</b>	<b>24,55</b>	<b>24,55</b>	<b>25,65</b>	<b>25,65</b>	<b>33,05</b>	<b>24,92</b>	<b>25,42</b>		LAZER	
3	VAGAS														
2	VAGAS + LAZER														
1	VAGAS + MEZANINO														
TERREO	ACESSO + LOJAS + BICICLETÁRIO														

- HIS2
- HMP
- NR1-12

\*UNIDADES EM NEGRITO POSSUEM VAGA





# Diferenciais IN



## Bancada em Granito

As bancadas de Cozinha serão entregues em granito, conforme especificações no memorial descritivo.



## Ponto Grill nas varandas (\*)

(\*) Todas as varandas dos apartamentos de 1 dormitório (\*\*) e 2 dormitórios serão entregues com ponto grill conforme memorial descritivo.

(\*\*) Ponto Grill em todas as plantas de 1 dorm, exceto a planta tipo G (finais 13 e 14 do 5º. Ao 12º. Andar).



## Persianas de Enrolar e Automação (\*)

Nos apartamentos de 1 e 2 dormitórios as janelas serão entregues com persiana de enrolar (exceto planta H).

(\*) As janelas estarão preparadas para receber automação, porém essa automação deverá ser contratada pelo comprador após a entrega do imóvel.



## Infra Estrutura para automação

infraestrutura para receber automação nos sistemas de iluminação, refrigeração, controle de consumo de luz. A contratação da automação, bem como os aplicativos para utilização da automação serão por conta do Comprador.



## Infra Estrutura para Ar Condicionado (\*)

As unidades serão entregues com a tubulação seca e drenos para instalação de ar-condicionado tipo Split. A aquisição e instalação de todos os equipamentos será por conta do Comprador após a entrega do imóvel.

(\*) Será entregue tubulação seca e dreno para instalação de 1 ponto de ar condicionado na sala dos aptos tipo Studio e de 1 dorm. Nos Apts de 2 dormitórios será entregue a tubulação seca e dreno em 2 pontos: Sala e Dormitório principal.



## Tomadas USB

As unidades tipo Studio serão entregues com 1 tomada na sala e as unidades de 1 e 2 dormitórios serão entregues com 1 tomada USB na sala e 1 no dormitório principal.



## Descarga com sistema Dual Flush

As bacias sanitárias serão entregues com sistema de controle de fluxo de água DUAL FLUSH, que permite o uso racional da água.



## Fechadura Digital

As unidades serão entregues com fechadura digital nas portas de acesso às unidades, proporcionando mais conforto e segurança aos Compradores.



## Tomada para carregamento de carro elétrico

Será entregue 1 ponto para carregamento de carro elétrico em cada subsolo. Os equipamentos e tomadas deverão ser adquiridos pelo condomínio.



## Áreas Comuns Equipadas e Decoradas

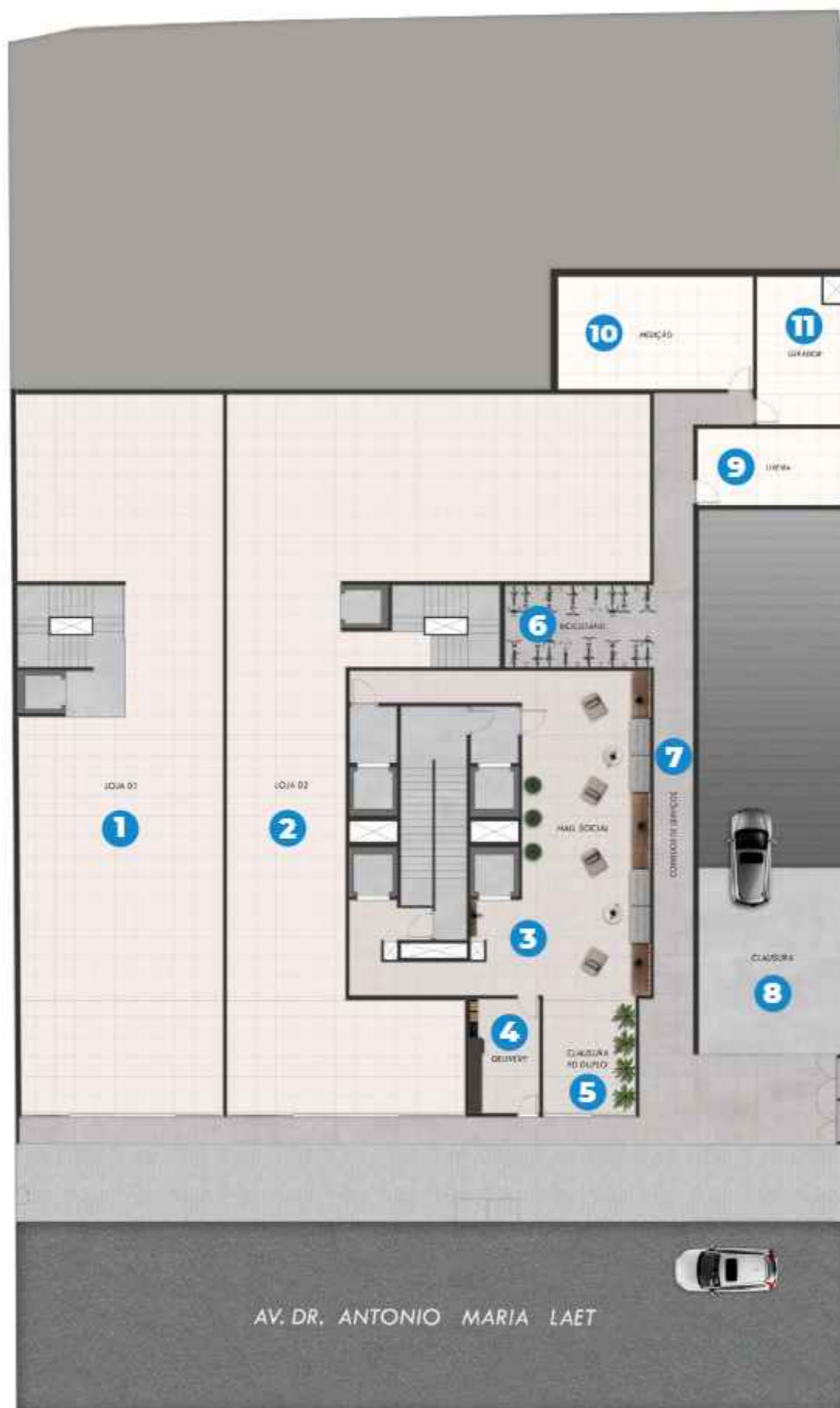
Todas as áreas comuns do In Tucuruvi serão entregues equipadas e decoradas conforme memorial descritivo de decorações.



Tucuruvi

# TÉRREO

Todas as perspectivas são artísticas e as fotos ilustrativas, sendo entregues conforme memorial descritivo. Os móveis e utensílios são de dimensões comerciais e não fazem parte do contrato. Imagens de referência: os móveis e acabamentos poderão ser substituídos em detrimento ao conceito geral do produto.



## LEGENDA

- |                               |                       |
|-------------------------------|-----------------------|
| <b>1</b> LOJA 01              | <b>2</b> LOJA 02      |
| <b>3</b> HALL SOCIAL          | <b>4</b> DELIVERY     |
| <b>5</b> CLAUSURA PD DUPLO    | <b>6</b> BICICLETÁRIO |
| <b>7</b> CORREDOR DE SERVIÇOS | <b>8</b> CLAUSURA     |
| <b>9</b> LIXEIRA              | <b>10</b> MEDIÇÃO     |
| <b>11</b> GERADOR             |                       |



Todas as perspectivas são artísticas e as fotos ilustrativas, sendo entregues conforme memorial descritivo.  
Os móveis e utensílios são de dimensões comerciais e não fazem parte do contrato.  
Imagens de referência: os móveis e acabamentos poderão ser substituídos em detrimento ao conceito geral do produto.



Todas as perspectivas são artísticas e as fotos ilustrativas, sendo entregues conforme memorial descritivo.  
Os móveis e utensílios são de dimensões comerciais e não fazem parte do contrato.  
Imagens de referência: os móveis e acabamentos poderão ser substituídos em detrimento ao conceito geral do produto.

Delivery



Todas as perspectivas são artísticas e as fotos ilustrativas, sendo entregues conforme memorial descritivo.  
Os móveis e utensílios são de dimensões comerciais e não fazem parte do contrato.  
Imagens de referência: os móveis e acabamentos poderão ser substituídos em detrimento ao conceito geral do produto.



**Tucuruvi**

**2° PAV**

Todas as perspectivas são artísticas e as fotos ilustrativas, sendo entregues conforme memorial descritivo. Os móveis e utensílios são de dimensões comerciais e não fazem parte do contrato. Imagens de referência: os móveis e acabamentos poderão ser substituídos em detrimento ao conceito geral do produto.



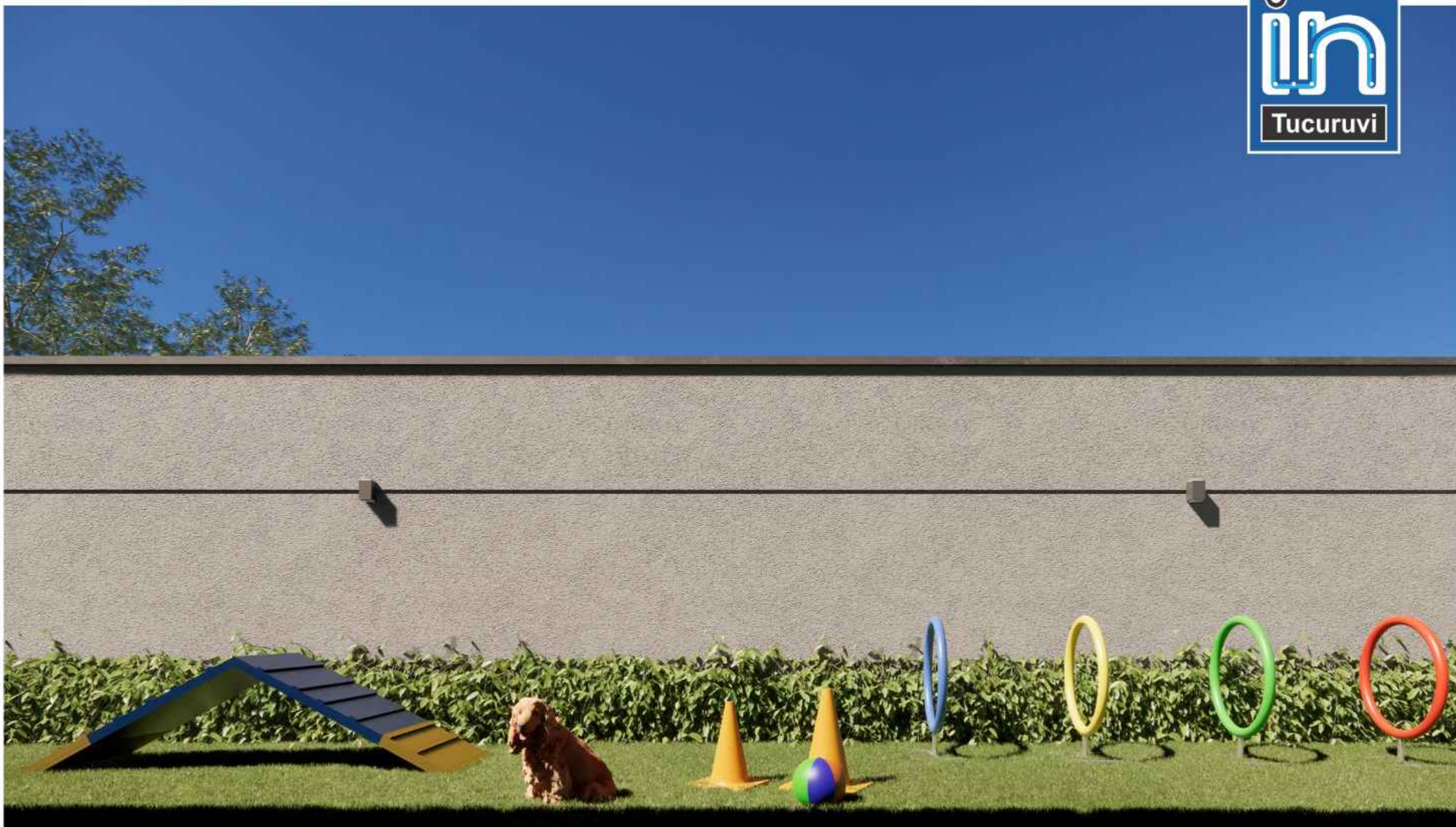
## LEGENDA

- 1** PLAYGROUND
- 2** LAZER DESCOBERTO
- 3** ESPAÇO PET





Todas as perspectivas são artísticas e as fotos ilustrativas, sendo entregues conforme memorial descritivo.  
Os móveis e utensílios são de dimensões comerciais e não fazem parte do contrato.  
Imagens de referência: os móveis e acabamentos poderão ser substituídos em detrimento ao conceito geral do produto.



Todas as perspectivas são artísticas e as fotos ilustrativas, sendo entregues conforme memorial descritivo.  
Os móveis e utensílios são de dimensões comerciais e não fazem parte do contrato.  
Imagens de referência: os móveis e acabamentos poderão ser substituídos em detrimento ao conceito geral do produto.



**Tucuruvi**

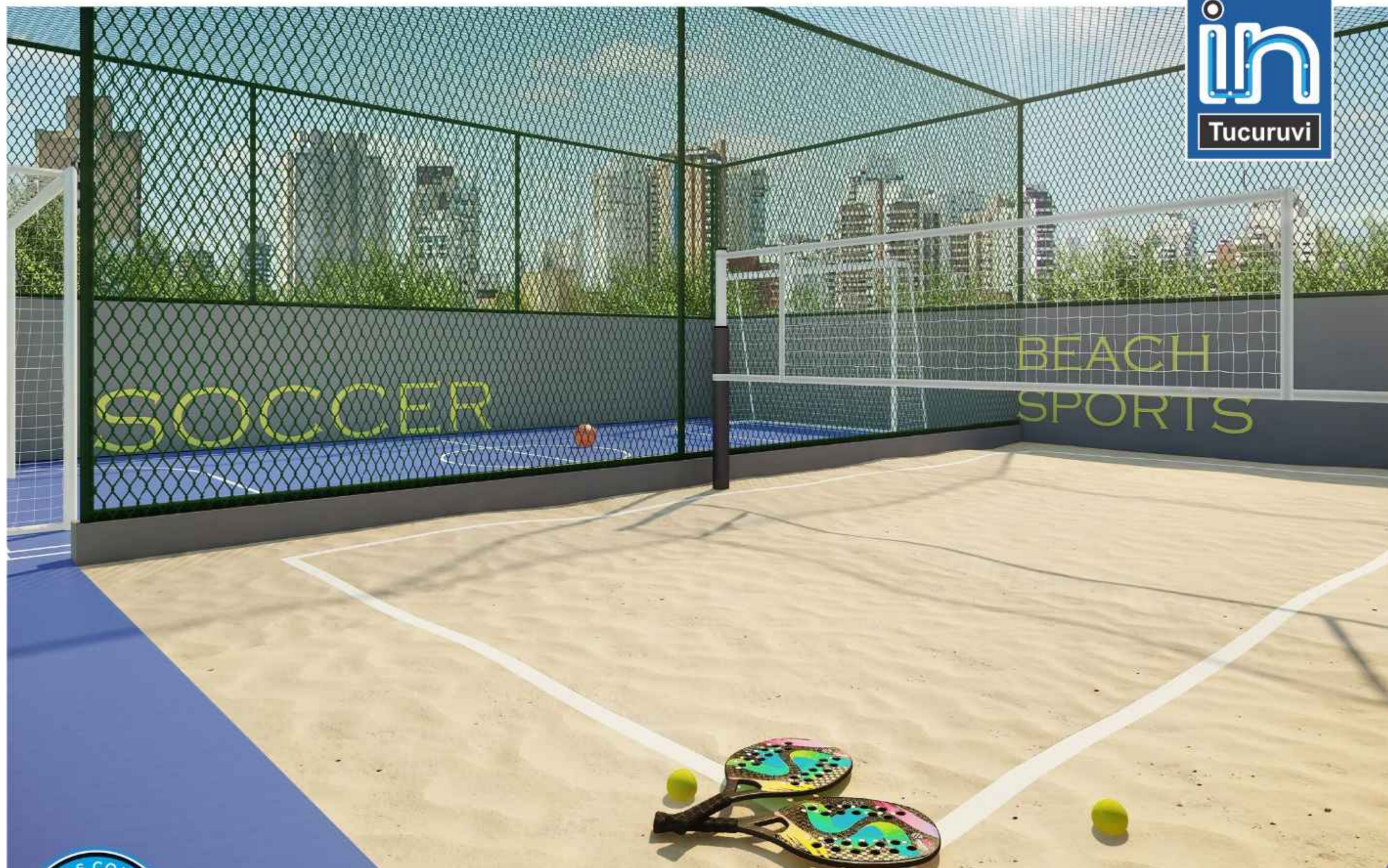
**4° PAV**

Todas as perspectivas são artísticas e as fotos ilustrativas, sendo entregues conforme memorial descritivo. Os móveis e utensílios são de dimensões comerciais e não fazem parte do contrato. Imagens de referência: os móveis e acabamentos poderão ser substituídos em detrimento ao conceito geral do produto.



## LEGENDA

- |                                 |                                 |
|---------------------------------|---------------------------------|
| <b>1</b> MINI QUADRA RECREATIVA | <b>2</b> QUADRA DE BEACH SPORTS |
| <b>3</b> PISCINA ADULTO         | <b>4</b> BORDA INFINITA         |
| <b>5</b> DECK MOLHADO           | <b>6</b> SOLARIUM               |
| <b>7</b> ACADEMIA               | <b>8</b> LAVANDERIA             |
| <b>9</b> ESPAÇO GOURMET         | <b>10</b> WC (BANHEIRO)         |
| <b>11</b> WC PNE (BANHEIRO)     |                                 |

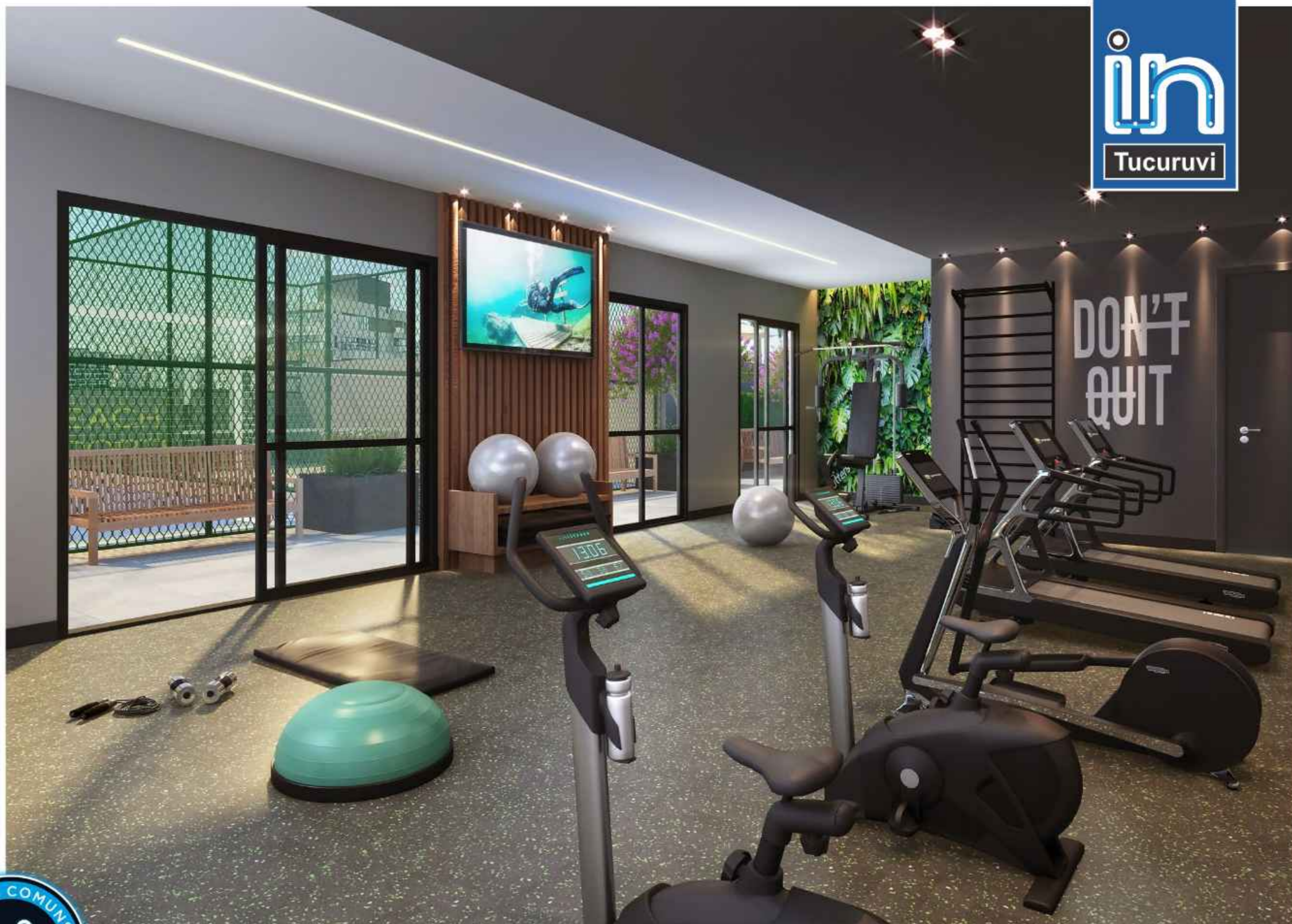


Todas as perspectivas são artísticas e as fotos ilustrativas, sendo entregues conforme memorial descritivo.  
Os móveis e utensílios são de dimensões comerciais e não fazem parte do contrato.  
Imagens de referência: os móveis e acabamentos poderão ser substituídos em detrimento ao conceito geral do produto.



Todas as perspectivas são artísticas e as fotos ilustrativas, sendo entregues conforme memorial descritivo.  
Os móveis e utensílios são de dimensões comerciais e não fazem parte do contrato.  
Imagens de referência: os móveis e acabamentos poderão ser substituídos em detrimento ao conceito geral do produto.

Piscina com borda infinita

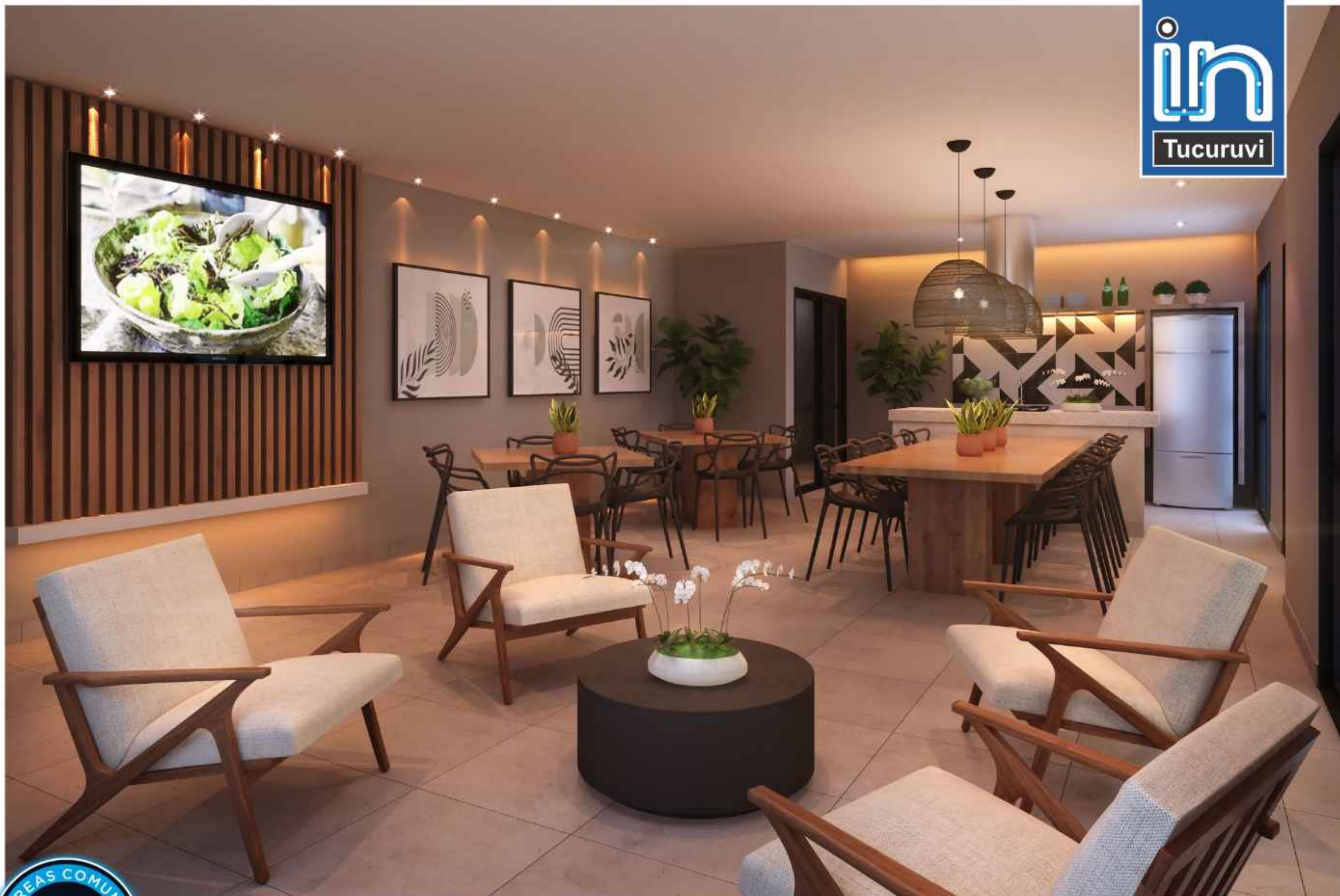


Todas as perspectivas são artísticas e as fotos ilustrativas, sendo entregues conforme memorial descritivo.  
Os móveis e utensílios são de dimensões comerciais e não fazem parte do contrato.  
Imagens de referência: os móveis e acabamentos poderão ser substituídos em detrimento ao conceito geral do produto.



Todas as perspectivas são artísticas e as fotos ilustrativas, sendo entregues conforme memorial descritivo.  
Os móveis e utensílios são de dimensões comerciais e não fazem parte do contrato.  
Imagens de referência: os móveis e acabamentos poderão ser substituídos em detrimento ao conceito geral do produto.





Todas as perspectivas são artísticas e as fotos ilustrativas, sendo entregues conforme memorial descritivo.  
Os móveis e utensílios são de dimensões comerciais e não fazem parte do contrato.  
Imagens de referência: os móveis e acabamentos poderão ser substituídos em detrimento ao conceito geral do produto.



**Tucuruvi**

**32° PAV**

Todas as perspectivas são artísticas e as fotos ilustrativas, sendo entregues conforme memorial descritivo. Os móveis e utensílios são de dimensões comerciais e não fazem parte do contrato. Imagens de referência: os móveis e acabamentos poderão ser substituídos em detrimento ao conceito geral do produto.



## LEGENDA

- 1** SALÃO DE FESTAS
- 2** LOUNGE AO AR LIVRE
- 3** WC (BANHEIRO)
- 4** WC PNE (BANHEIRO)



Todas as perspectivas são artísticas e as fotos ilustrativas, sendo entregues conforme memorial descritivo.  
Os móveis e utensílios são de dimensões comerciais e não fazem parte do contrato.  
Imagens de referência: os móveis e acabamentos poderão ser substituídos em detrimento ao conceito geral do produto.



Todas as perspectivas são artísticas e as fotos ilustrativas, sendo entregues conforme memorial descritivo.  
Os móveis e utensílios são de dimensões comerciais e não fazem parte do contrato.  
Imagens de referência: os móveis e acabamentos poderão ser substituídos em detrimento ao conceito geral do produto.

Lounge ao ar livre



**Tucuruvi**

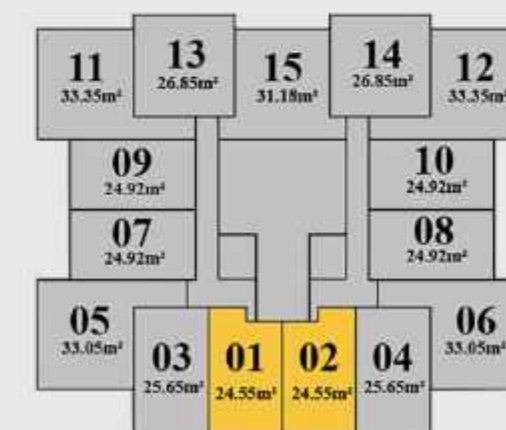
# APARTAMENTOS

Todas as perspectivas são artísticas e as fotos ilustrativas, sendo entregues conforme memorial descritivo. Os móveis e utensílios são de dimensões comerciais e não fazem parte do contrato. Imagens de referência: os móveis e acabamentos poderão ser substituídos em detrimento ao conceito geral do produto.



## Planta Studio Tipo A 24,55 m<sup>2</sup>

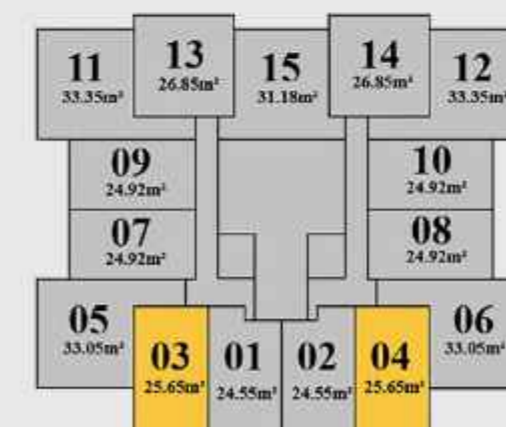
Aptos Finais finas 1 e 2  
Do 4º Ao 12º Pavimento





## Planta Studio Tipo B 25,65 m<sup>2</sup>

Aptos Finais finas 3 e 4  
Do 4<sup>o</sup> ao 12<sup>o</sup> Pavimento

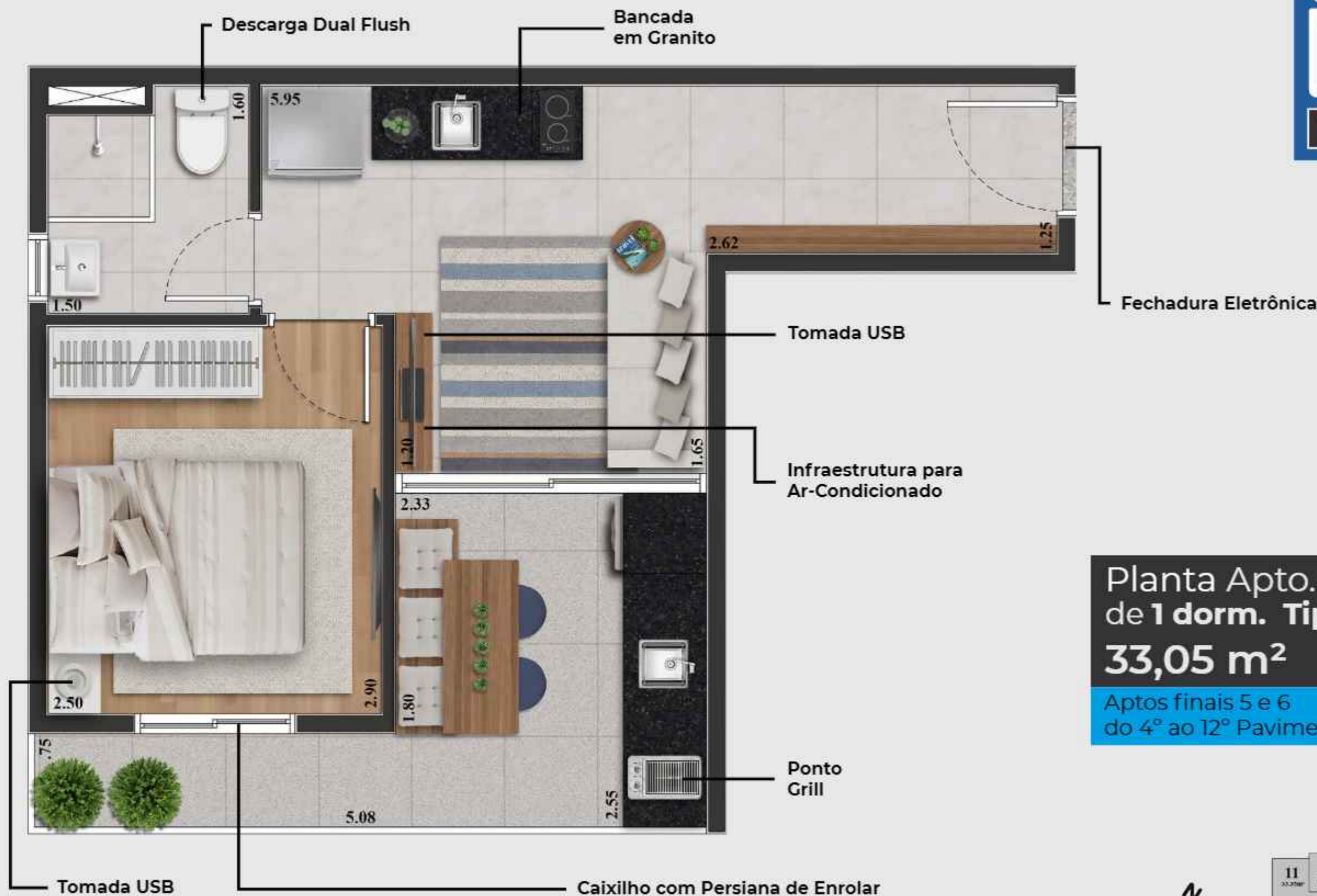




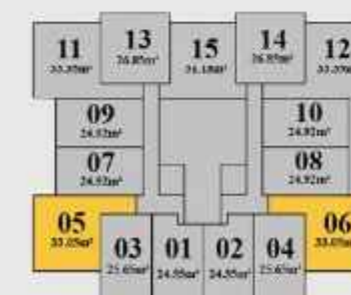


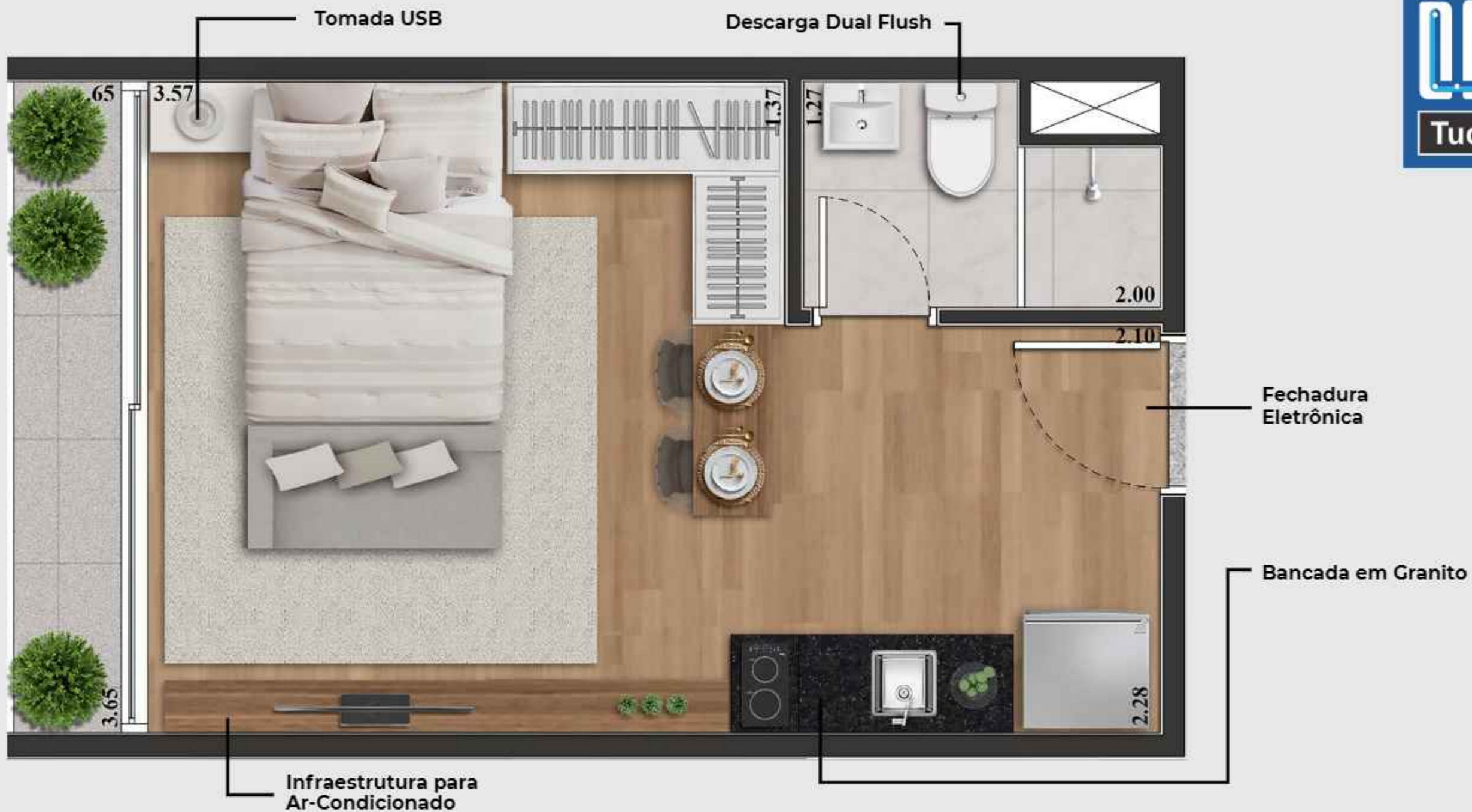
Todas as perspectivas são artísticas e as fotos ilustrativas, sendo entregues conforme memorial descritivo. Os móveis e utensílios são de dimensões comerciais e não fazem parte do contrato. Imagens de referência: os móveis e acabamentos poderão ser substituídos em detrimento ao conceito geral do produto.

Living Studio Tipo B



**Planta Apto.  
 de 1 dorm. Tipo C**  
**33,05 m<sup>2</sup>**  
 Aptos finais 5 e 6  
 do 4º ao 12º Pavimento



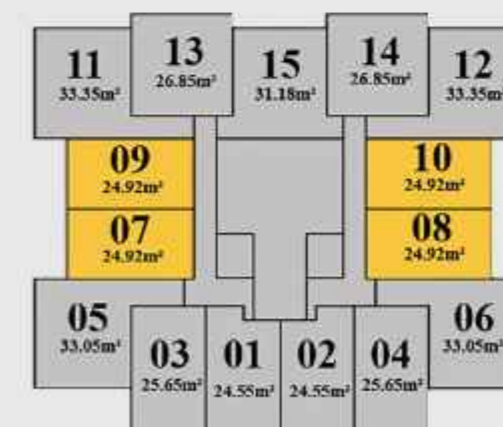


**Planta Studio Tipo D**  
**24,92 m<sup>2</sup>**

Aptos Finais 7,8,9 e 10  
Do 5° ao 12° Pavimento

**Planta Studio Tipo E**  
**25,42 m<sup>2</sup>**

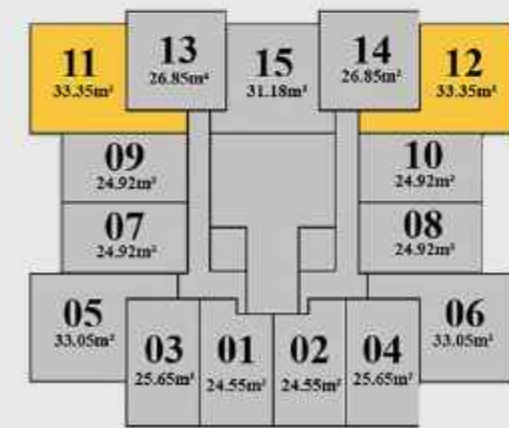
Aptos Finais 9 e 10  
Do 4° Pavimento





**Planta Apto.  
de 1 dorm. Tipo F  
33,35 m<sup>2</sup>**

Aptos finais 11 e 12  
do 5º ao 12º Pavimento





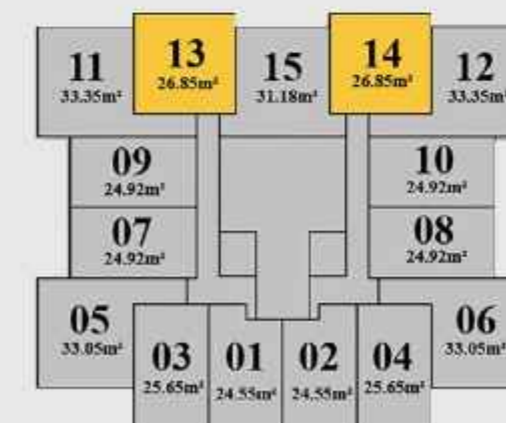
Todas as perspectivas são artísticas e as fotos ilustrativas, sendo entregues conforme memorial descritivo. Os móveis e utensílios são de dimensões comerciais e não fazem parte do contrato. Imagens de referência: os móveis e acabamentos poderão ser substituídos em detrimento ao conceito geral do produto.

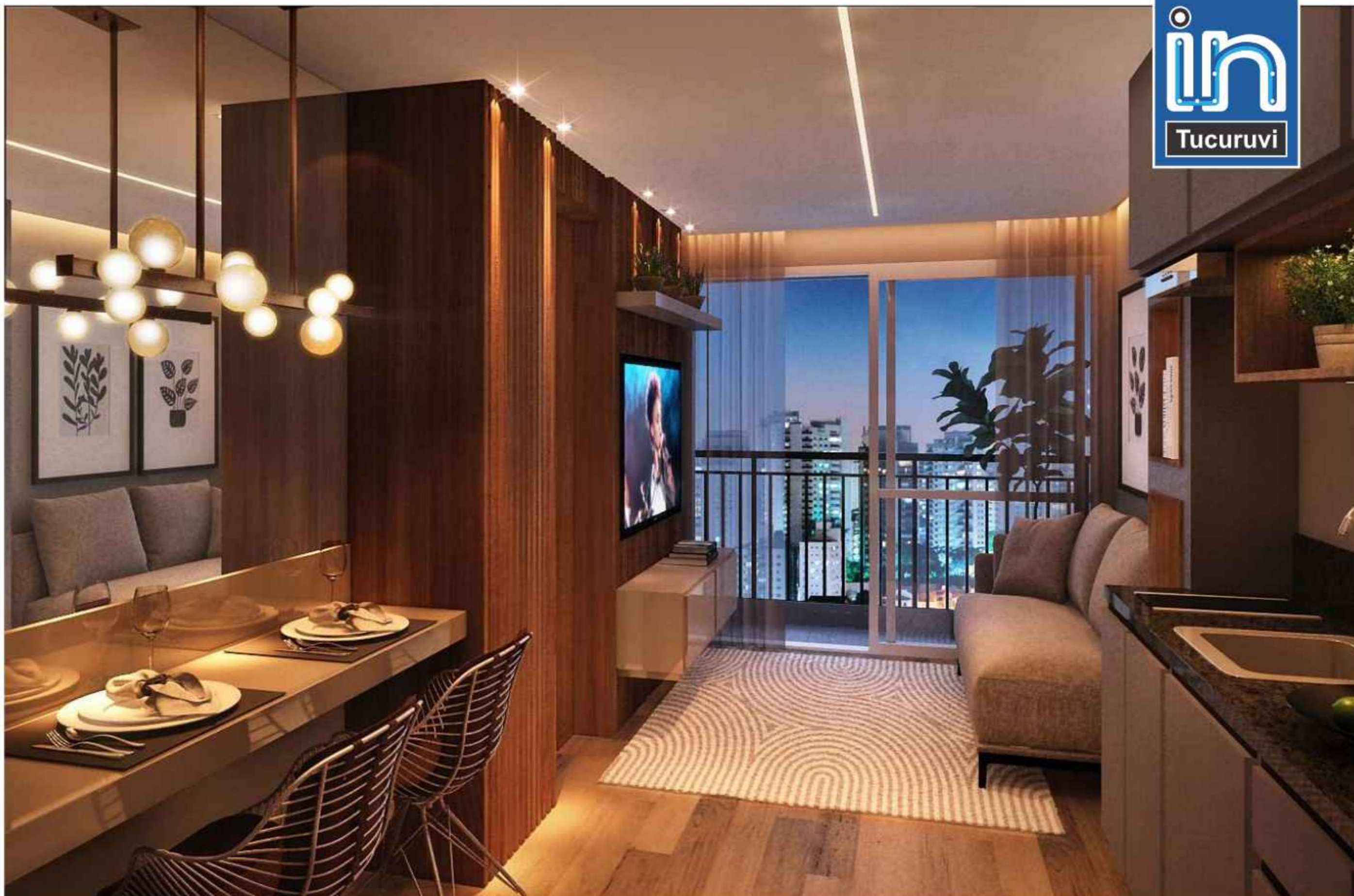
**Living Apto 1 dorm. Tipo F**



Planta Apto.  
de 1 dorm. Tipo G  
**26,85 m<sup>2</sup>**

Aptos finais 13 e 14  
do 5º ao 12º Pavimento





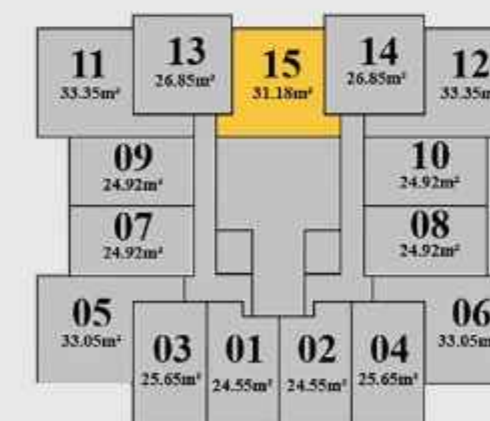
Todas as perspectivas são artísticas e as fotos ilustrativas, sendo entregues conforme memorial descritivo. Os móveis e utensílios são de dimensões comerciais e não fazem parte do contrato. Imagens de referência: os móveis e acabamentos poderão ser substituídos em detrimento ao conceito geral do produto.

Living Apto 1 dorm. Tipo G



Planta Apto.  
de 1 dorm. Tipo H  
**31,18 m<sup>2</sup>**

Aptos finais 15 do  
5° ao 12° Pavimento







Todas as perspectivas são artísticas e as fotos ilustrativas, sendo entregues conforme memorial descritivo. Os móveis e utensílios são de dimensões comerciais e não fazem parte do contrato. Imagens de referência: os móveis e acabamentos poderão ser substituídos em detrimento ao conceito geral do produto.

Vista Externa Apto 1 dorm Tipo H

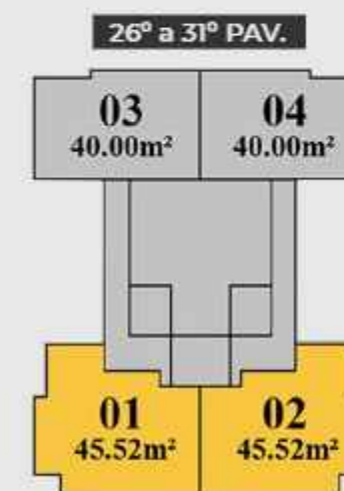
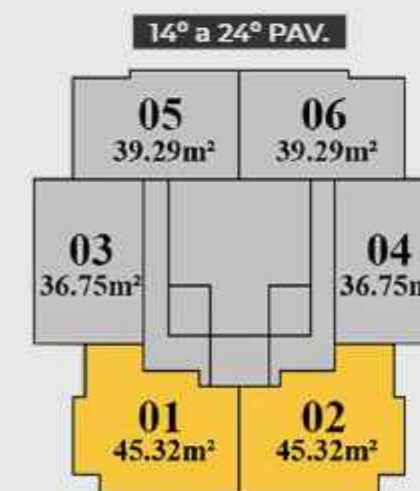


**Planta Apto. de  
2 dorms c/suíte Tipo I  
45,32 m<sup>2</sup>**

Aptos finais 1 e 2 do  
14<sup>o</sup> ao 24<sup>o</sup> Pavimento

**Planta Apto. de  
2 dorms c/suíte Tipo L  
45,52 m<sup>2</sup>**

Aptos finais 1 e 2 do  
26<sup>o</sup> ao 31<sup>o</sup> Pavimento





Todas as perspectivas são artísticas e as fotos ilustrativas, sendo entregues conforme memorial descritivo. Os móveis e utensílios são de dimensões comerciais e não fazem parte do contrato. Imagens de referência: os móveis e acabamentos poderão ser substituídos em detrimento ao conceito geral do produto.

**Living Apt. 2 dorms c/suíte Tipo I e L**



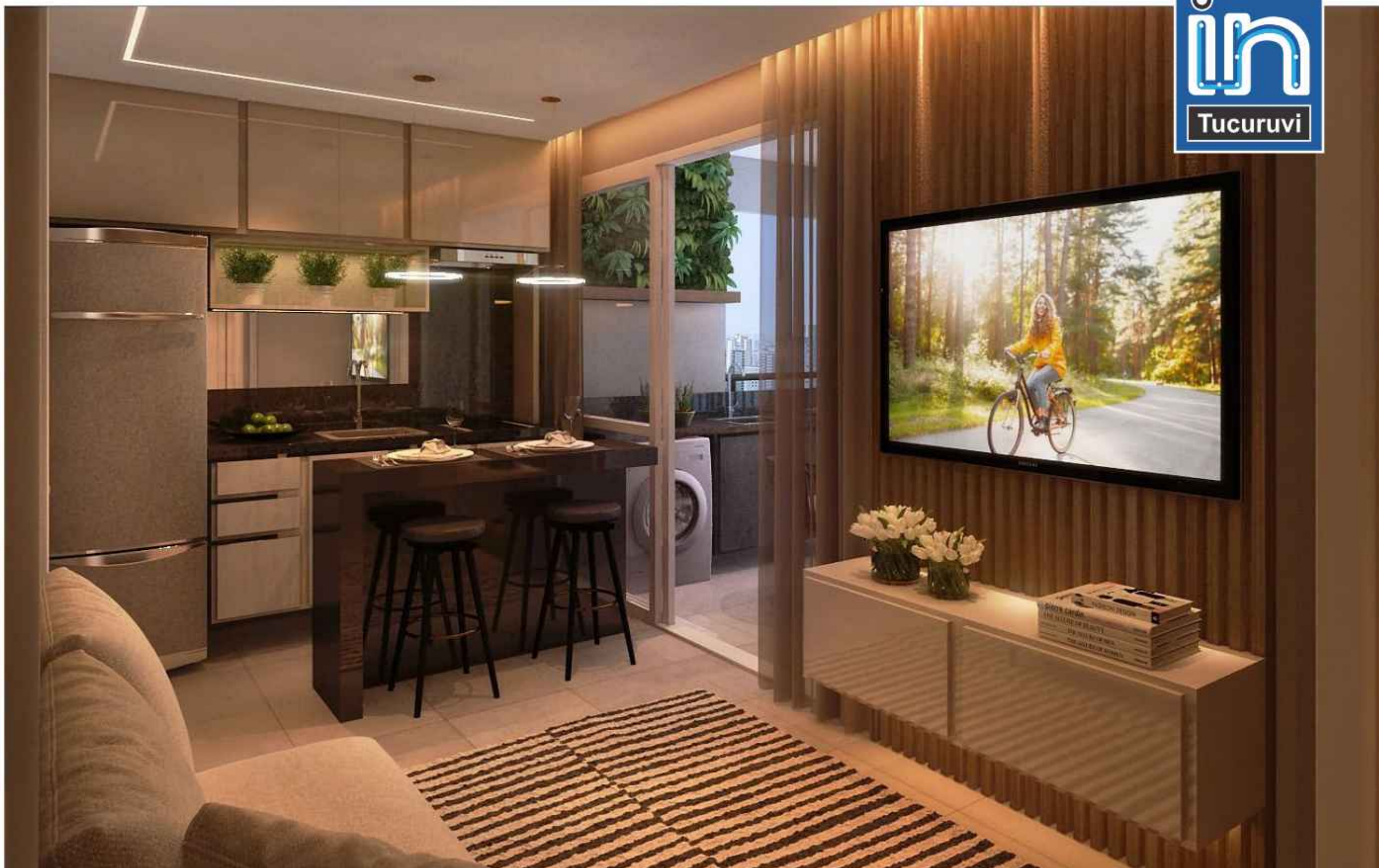
**Planta Apto. de  
2 dorms. Tipo K  
39,29 m<sup>2</sup>**

Aptos finais 5 e 6 do  
14° ao 24° Pavimento

**Planta Apto. de  
2 dorms. Tipo N  
39,53 m<sup>2</sup>**

Aptos finais 3 e 4 do  
26° ao 31° Pavimento





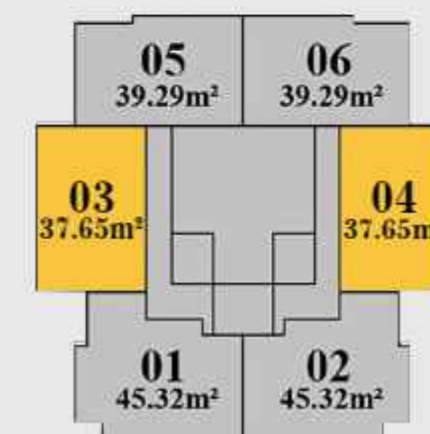
Todas as perspectivas são artísticas e as fotos ilustrativas, sendo entregues conforme memorial descritivo. Os móveis e utensílios são de dimensões comerciais e não fazem parte do contrato. Imagens de referência: os móveis e acabamentos poderão ser substituídos em detrimento ao conceito geral do produto.

Living Apto 2 dorms. Tipo K e N



**Planta Apto. de  
2 dorms. Tipo J  
37,65 m<sup>2</sup>**

Aptos finais 3 e 4 do  
14° ao 24° Pavimento





Todas as perspectivas são artísticas e as fotos ilustrativas, sendo entregues conforme memorial descritivo. Os móveis e utensílios são de dimensões comerciais e não fazem parte do contrato. Imagens de referência: os móveis e acabamentos poderão ser substituídos em detrimento ao conceito geral do produto.

Living Apto 2 dorms. Tipo J

Arquitetura:



Intermediação:



Parceiro:



Incorporação:

**VAZPLAN INC.**

Incorporação:



Comunicação:







# Tucuruvi

 [www.intucuruvi.com.br](http://www.intucuruvi.com.br)

Arquitetura:



Intermediação:



Parceiro:



Incorporação:



Incorporação:



Intermediação: Drive Planejamento Imobiliário Ltda. - Av. Antônio Joaquim de Moura Andrade, 439 - Vila Nova Conceição - CEP 04507-000 - São Paulo/SP CRECI 19.623-J - [www.driveimoveis.com.br](http://www.driveimoveis.com.br). O projeto encontra-se aprovado junto a Prefeitura Municipal de São Paulo, segundo o ALVARÁ DE APROVAÇÃO DE EDIFICAÇÃO NOVA sob nº 29249-23-SP-ALV, processo nº 1020.2023/0010109-1, deferido em 05 de setembro de 2023, e, publicado em 07 de janeiro de 2024. As perspectivas são meramente ilustrativas, podendo sofrer alterações de cor, formato e textura. O projeto será entregue conforme memorial descritivo de acabamentos, que faz parte integrante do contrato. O projeto está sujeito a alteração, sem aviso prévio, para cumprir exigências do órgão competente. O empreendimento somente será comercializado após o registro da incorporação. LANÇAMENTO. Impresso em maio de 2024.