



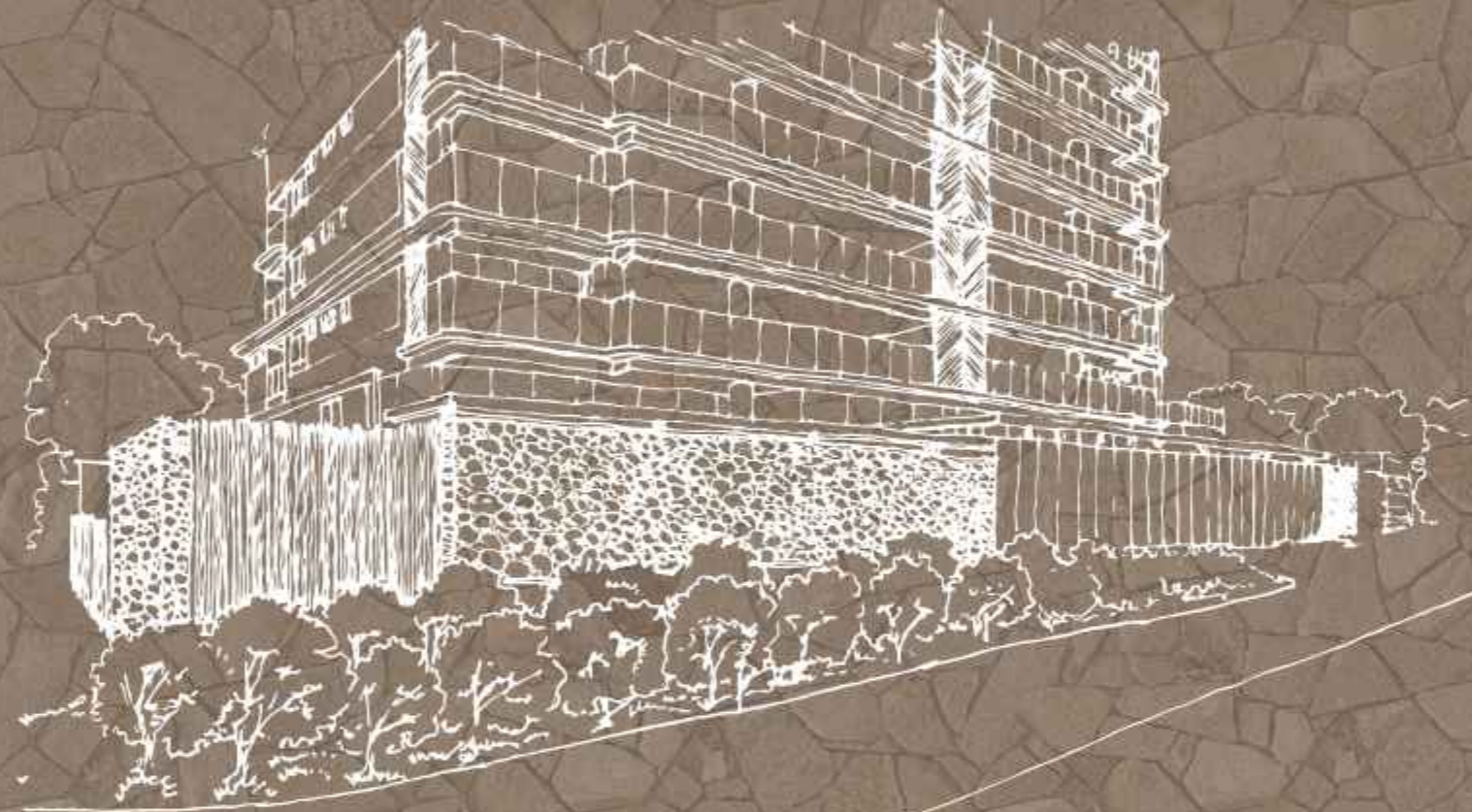
CASA

GABRIELE
CYRELA

HÁ SENSações QUE SÓ EXISTEM EM



CASA



EM UM LUGAR RARO, REUNIMOS TODAS ELAS

O ABRAÇO PRIVILEGIADO DO SOL

A LUZ QUE TRANSBORDA, DO AMANHECER AO ENTARDECER



O CONFORTO DA
VENTILAÇÃO CRUZADA

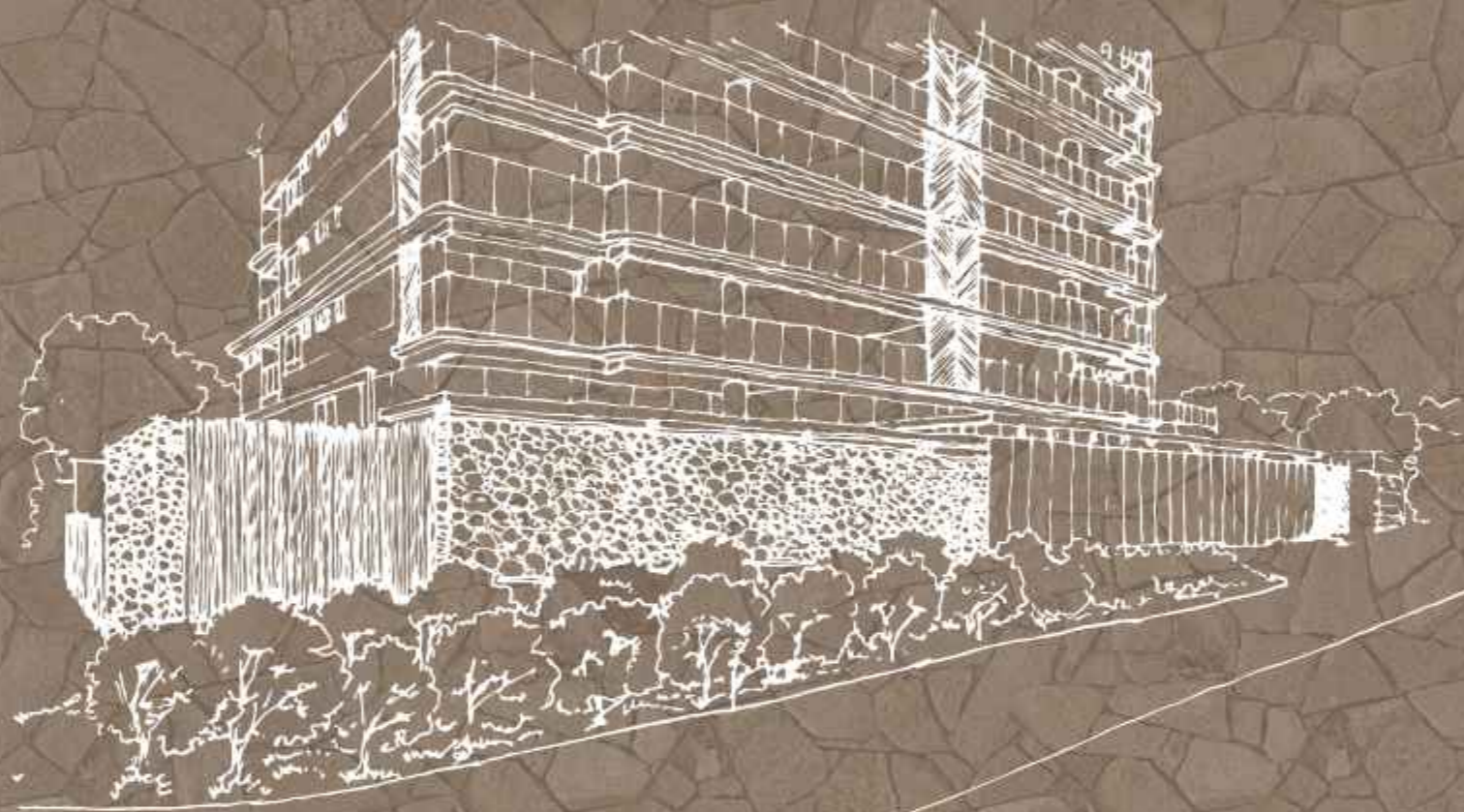


O AR NÃO PRECISA DE OBSTÁCULOS

A EXCLUSIVIDADE DE
SE SENTIR EM CASA

A CONEXÃO PERFEITA ENTRE
O BEM-ESTAR E ESTAR EM CASA





A SENSÇÃO DE MORAR EM CASA AGORA EXISTE

CS

CASA

GABRIELE
CYRELA



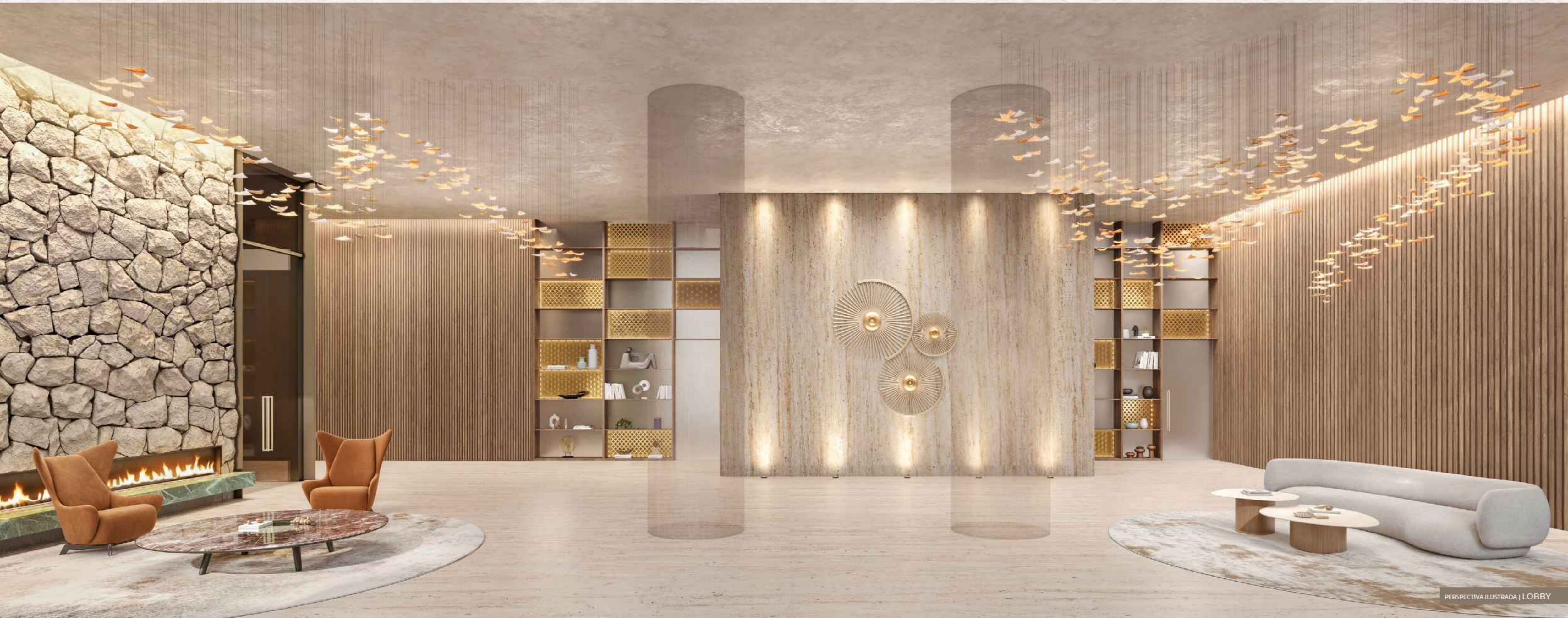
GABRIELE
CYRELA

PERSPECTIVA ILUSTRADA | FACHADA



RUA GABRIELE D'ANNUNZIO

PERSPECTIVA ILUSTRADA | EMBASAMENTO







MS

GABRIELE
CURELLA



PERSPECTIVA ILLUSTRADA | BRINQUEDOTECA





PERSPECTIVA ILUSTRADA | PISCINA INFANTIL





55

GABRIELE
D'ARELLA



PERSPECTIVA ILUSTRADA | PISCINA COBERTA

MS

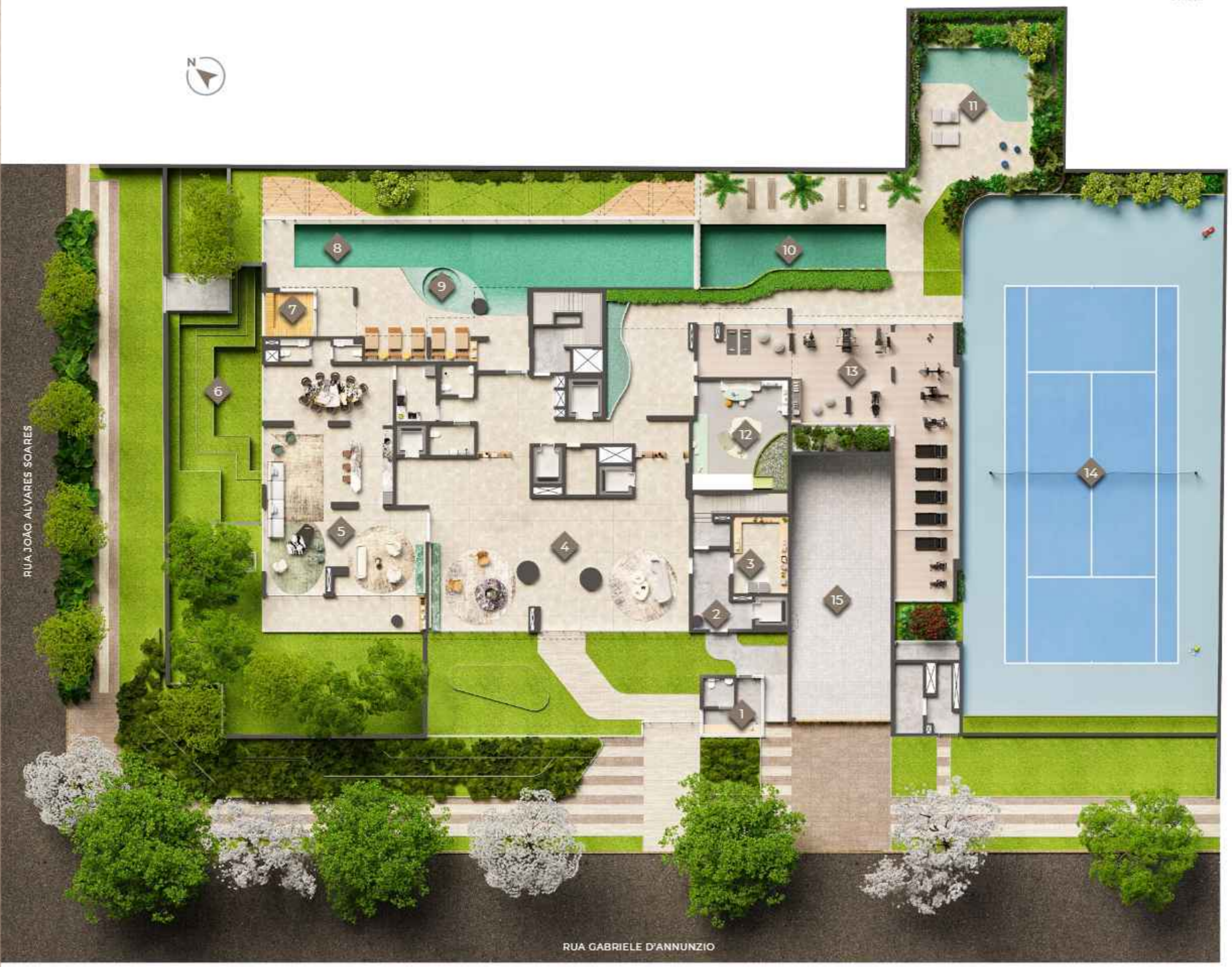


GABRIELE
D'ARELLA

PERSPECTIVA ILLUSTRADA | PISCINA COBERTA

Implantação

- 1 Portaria
- 2 Acesso serviço
- 3 Delivery
- 4 Lobby
- 5 Salão de festas
- 6 Pet place
- 7 Sauna
- 8 Piscina coberta
- 9 Spa
- 10 Piscina descoberta
- 11 Piscina infantil
- 12 Brinquedoteca
- 13 Fitness
- 14 Quadra de tênis
- 15 Acesso garagem

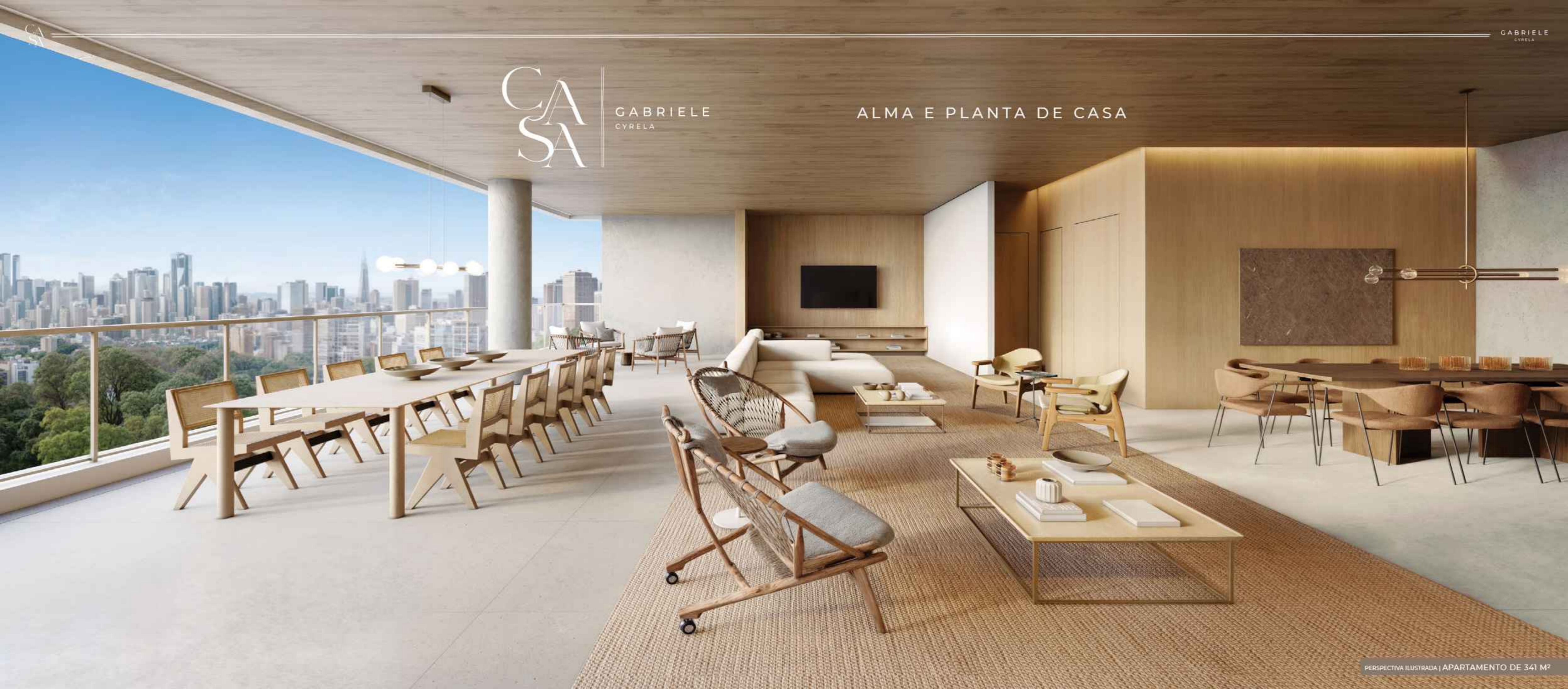


PERSPECTIVA ILUSTRADA DA IMPLANTAÇÃO

CASA

GABRIELE
CYRELA

ALMA E PLANTA DE CASA





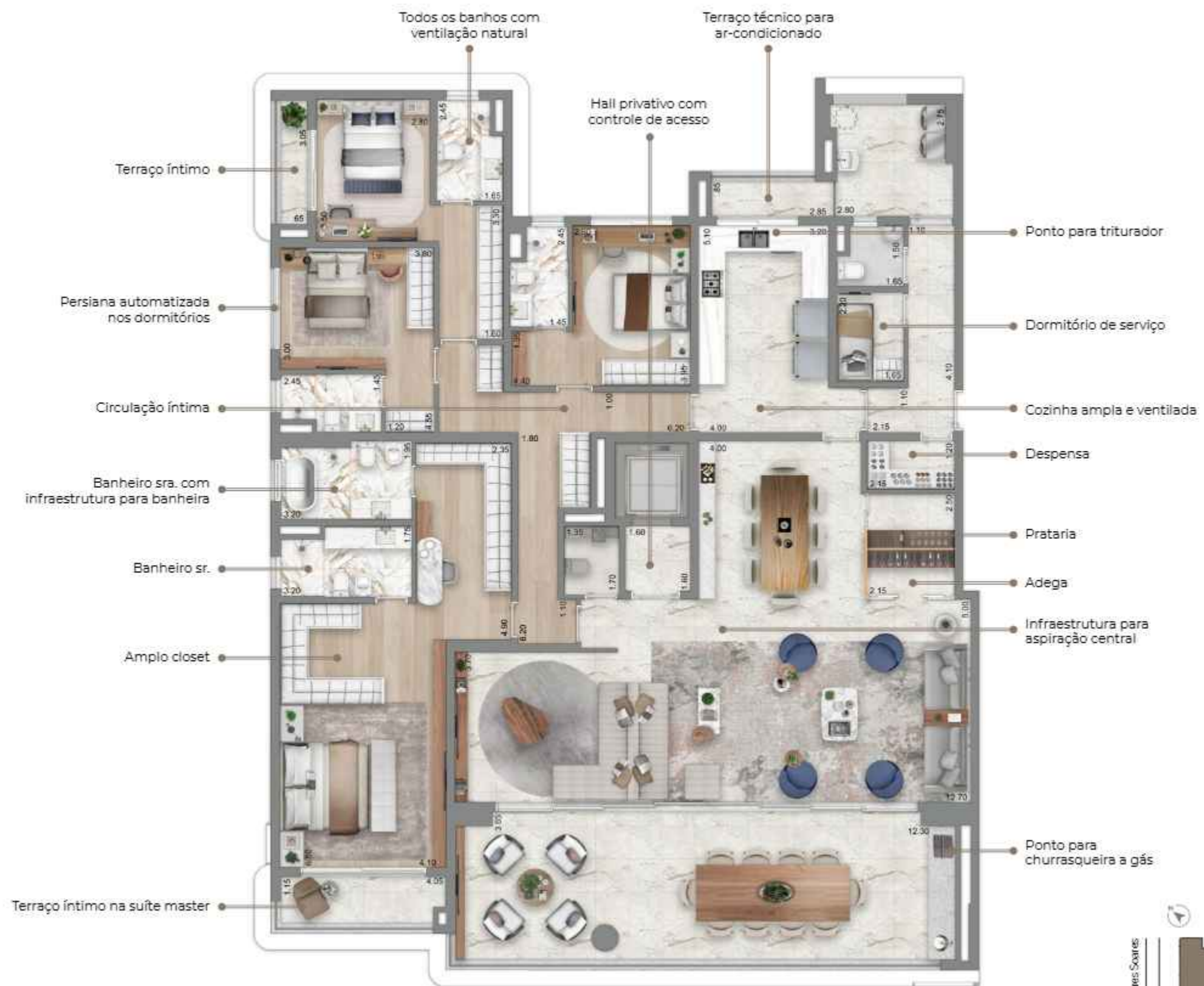
341 M² | 4 suítes

Planta padrão | final 1

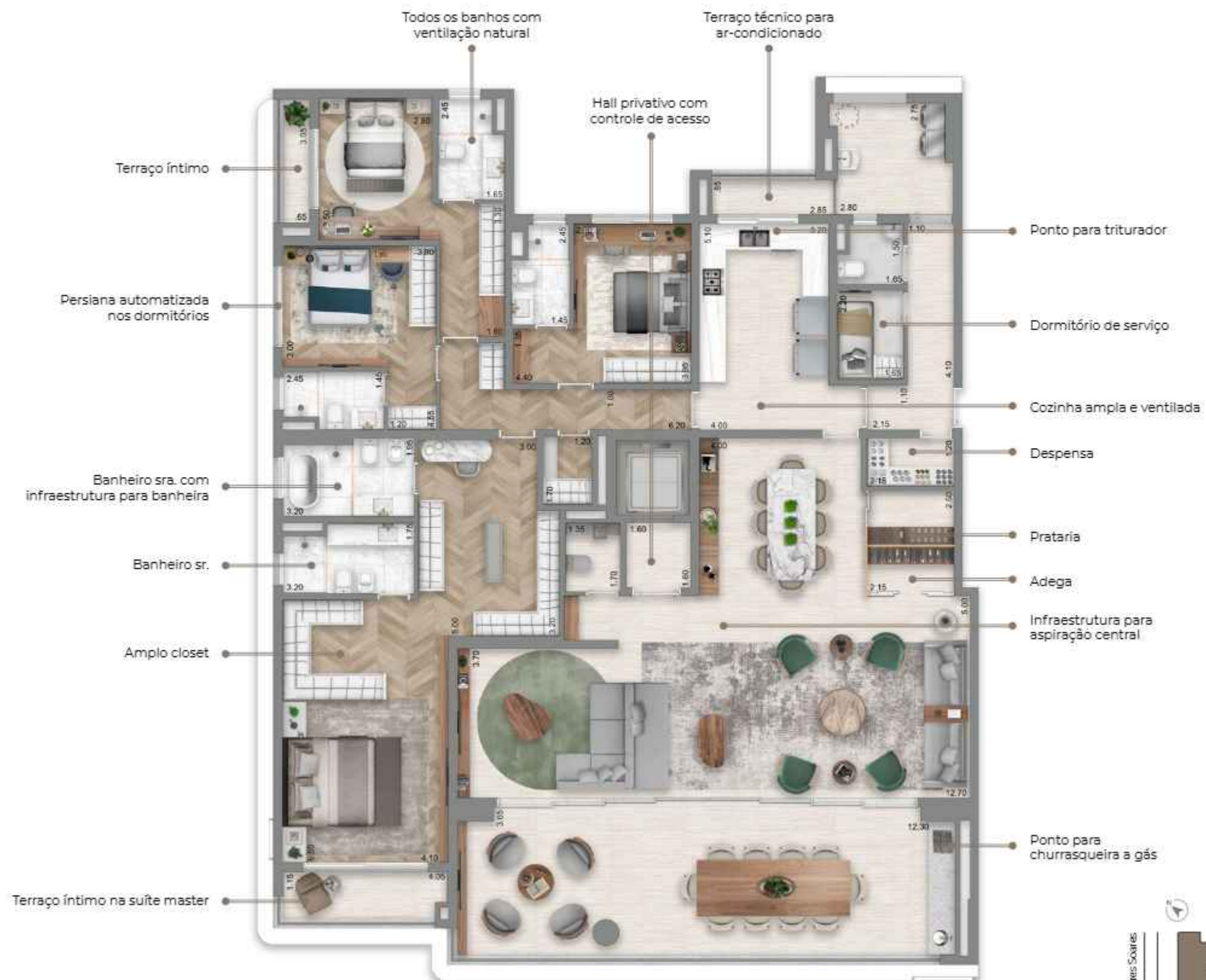
341 M² | 4 suítes com suíte master ampliada

Planta opção | final 1

GABRIELE
CYRELA



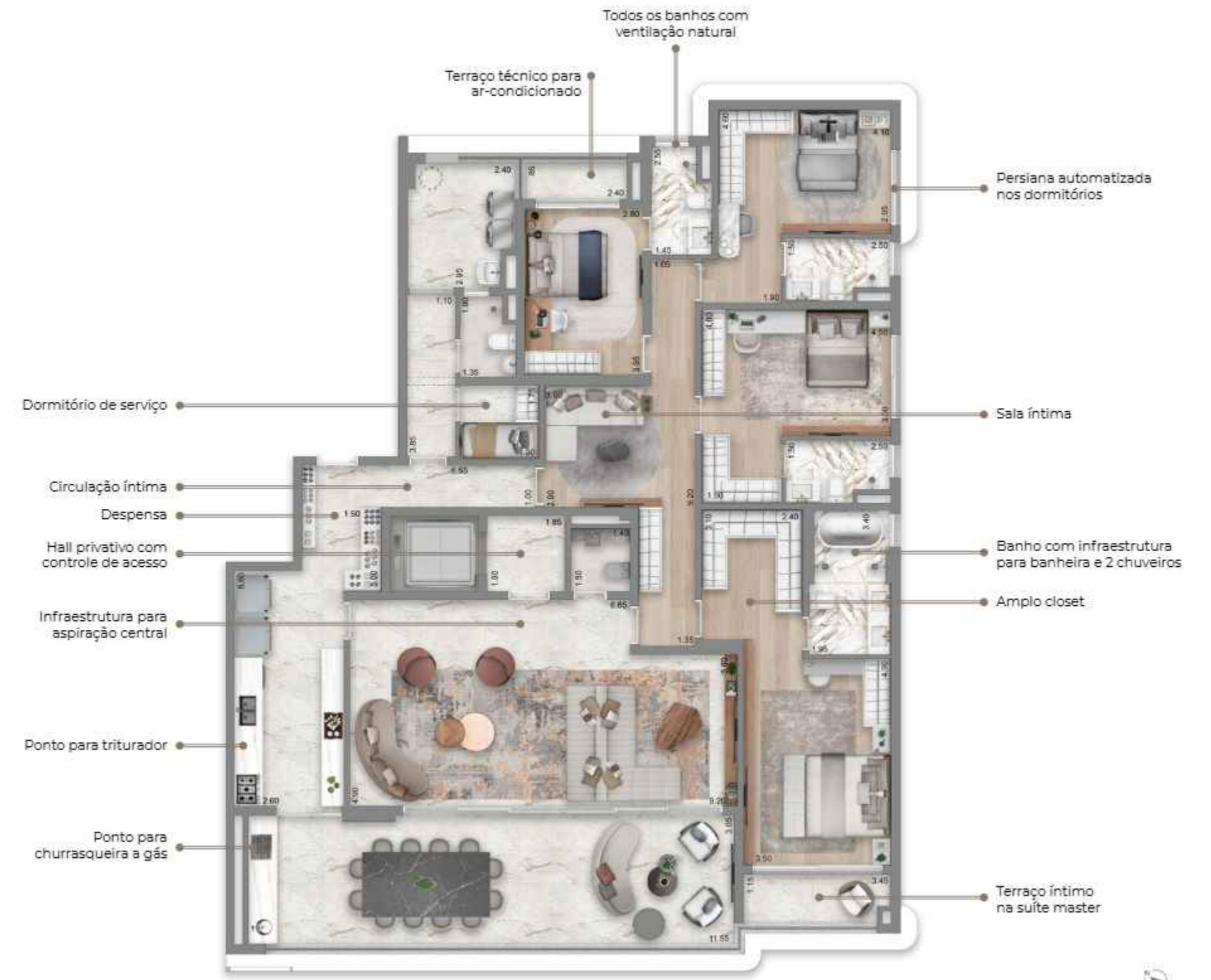
Planta tipo ilustrada do apartamento de 341,5 m², com 4 suítes, com sugestão de decoração. O apartamento será entregue conforme memorial descritivo. Os móveis e utensílios são de dimensões comerciais e não fazem parte do Contrato de Compra e Venda da unidade. As medidas são internas e de face a face das paredes.



Planta tipo ilustrada do apartamento de 341,5 m², com 4 suítes, com sugestão de decoração. O apartamento será entregue conforme memorial descritivo. Os móveis e utensílios são de dimensões comerciais e não fazem parte do Contrato de Compra e Venda da unidade. As medidas são internas e de face a face das paredes.



269 M² | 4 suítes
Planta padrão | final 2



Planta tipo ilustrada do apartamento de 269,5 m², com 4 suítes, com sugestão de decoração. O apartamento será entregue conforme memorial descritivo. Os móveis e utensílios são de dimensões comerciais e não fazem parte do Contrato de Compra e Venda da unidade. As medidas são internas e de face a face das paredes.



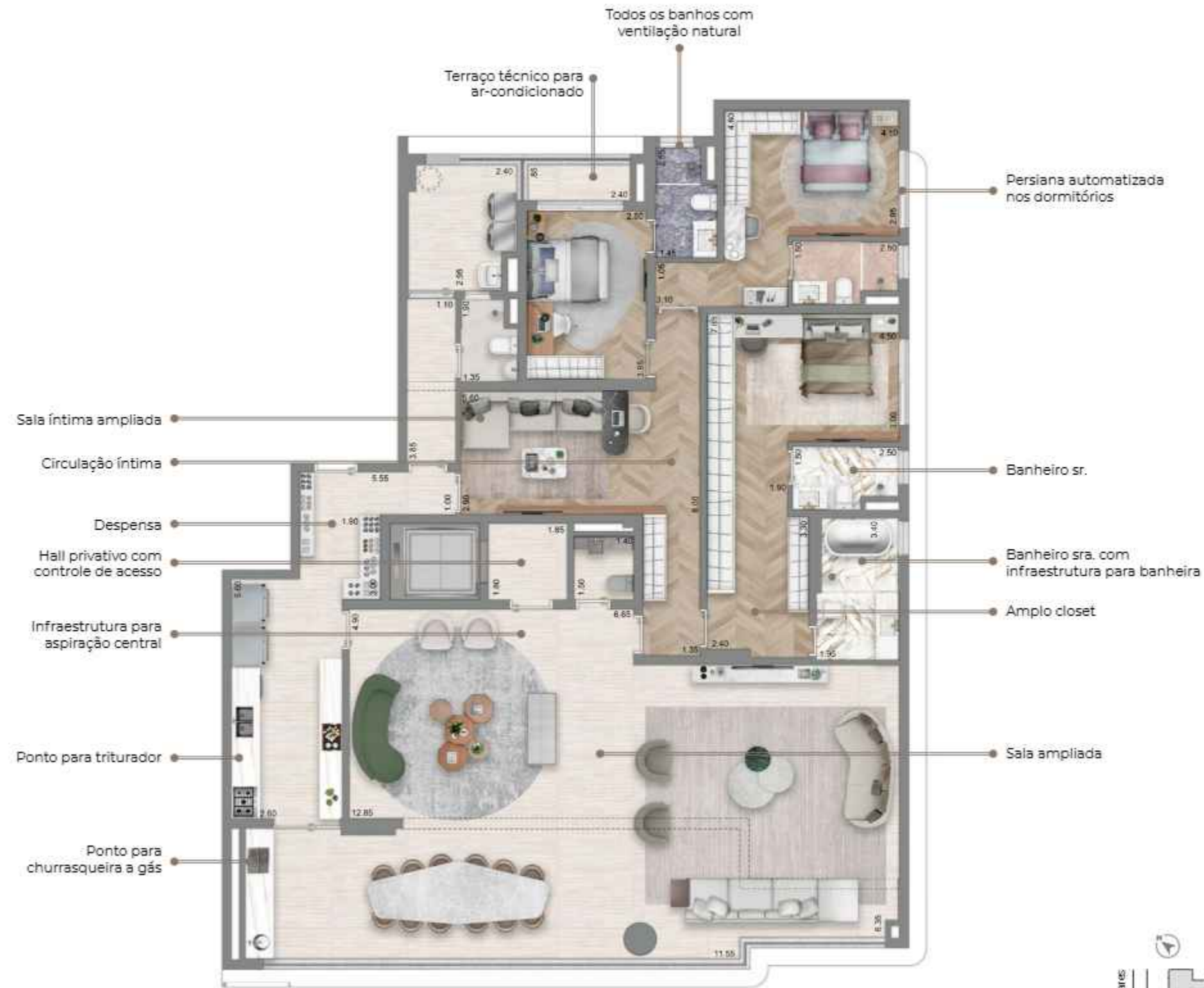
269 M² | 3 suítes com sala ampliada

Planta opção 1 | final 2

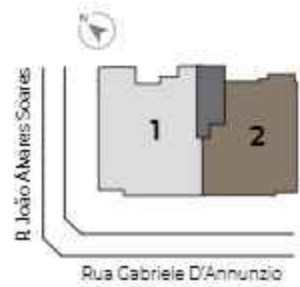
269 M² | 3 suítes com sala íntima ampliada

Planta opção 2 | final 2

GABRIELE
CYRELA



Planta opção ilustrada do apartamento de 269,5 m², com 3 suítes, com sugestão de decoração. O apartamento será entregue conforme memorial descritivo. Os móveis e utensílios são de dimensões comerciais e não fazem parte do Contrato de Compra e Venda da unidade. As medidas são internas e de face a face das paredes.



Planta opção ilustrada do apartamento de 269,5 m², com 3 suítes, com sugestão de decoração. O apartamento será entregue conforme memorial descritivo. Os móveis e utensílios são de dimensões comerciais e não fazem parte do Contrato de Compra e Venda da unidade. As medidas são internas e de face a face das paredes.

645 m² | Duplex | 5 suítes

Planta duplex | pavimento inferior

645 m² | Duplex | 5 suítes

Planta duplex | pavimento superior

GABRIELE
CYRELA



Planta tipo ilustrada do apartamento de 645 m², com 5 suítes, com sugestão de decoração. O apartamento será entregue conforme memorial descritivo. Os móveis e utensílios são de dimensões comerciais e não fazem parte do Contrato de Compra e Venda da unidade. As medidas são internas e de face a face das paredes.



Planta tipo ilustrada do apartamento de 645 m², com 5 suítes, com sugestão de decoração. O apartamento será entregue conforme memorial descritivo. Os móveis e utensílios são de dimensões comerciais e não fazem parte do Contrato de Compra e Venda da unidade. As medidas são internas e de face a face das paredes.

531 M² | Duplex | 4 suítes

Planta duplex | pavimento inferior

531 M² | Duplex | 4 suítes

Planta duplex | pavimento superior

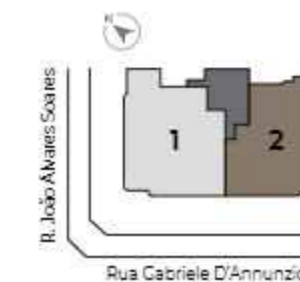
GABRIELE
CYRELA



Planta tipo ilustrada do apartamento de 531,5 m², com 4 suítes, com sugestão de decoração. O apartamento será entregue conforme memorial descritivo. Os móveis e utensílios são de dimensões comerciais e não fazem parte do Contrato de Compra e Venda da unidade. As medidas são internas e de face a face das paredes.



Planta tipo ilustrada do apartamento de 531,5 m², com 4 suítes, com sugestão de decoração. O apartamento será entregue conforme memorial descritivo. Os móveis e utensílios são de dimensões comerciais e não fazem parte do Contrato de Compra e Venda da unidade. As medidas são internas e de face a face das paredes.





PARA A CYRELA, TRANSFORMAR O FUTURO EXIGE MUITA RESPONSABILIDADE.

A Cyrela, de forma voluntária, optou em se tornar um Empreendedor AQUA-HQE™. Empresas que conquistam essa chancela possuem um alto grau de compromisso ambiental na idealização, edificação e entrega de seus empreendimentos.

Além da certificação AQUA-HQE™ em todos os edifícios residenciais, teremos também uma outra certificação, o LEED for Neighborhood Development.

Isso significa que nas fases de projeto, obra e utilização do produto, foram consideradas estratégias para promoção da preservação ambiental, da eficiência energética e hídrica, redução de emissões de GEE, gestão sustentável de resíduos, promoção da acessibilidade e da mobilidade urbana, além da saúde e bem-estar das pessoas que farão uso dele.

A conquista dessas certificações é a garantia de que a Cyrela idealiza e realiza construções sustentáveis. E esses selos refletem o respeito que temos pelo meio ambiente em nossa busca pela transformação de cidades e do jeito de viver das pessoas.

Assim, ajudamos a transformar o futuro em harmonia com o nosso planeta.





Nós somos a Cyrela e queremos estar sempre perto de quem pensa longe. Nosso grupo é feito por pessoas e para pessoas. Somos milhares de colaboradores dedicados a construir projetos e relações. Todos os dias, e a cada entrega, garantimos engenharia de alto padrão e transparência. Hoje, são mais de 200 mil famílias vivendo em lares que construímos. E este número cresce junto a todos que acreditam e investem em nossa empresa. Isso porque, há 60 anos, trabalhamos com ética, responsabilidade e coragem. Assim, mais do que solidez financeira, entregamos resultados. Mais do que empreendimentos, entregamos constante inovação.



A Cyrela é a marca que assina nossos empreendimentos de alto padrão e luxo. Aqui, transformamos terrenos em projetos de vida. Para isso, buscamos entender o que é importante para você e oferecer imóveis que surpreendam. O desejo por um Cyrela se traduz no cuidado com cada detalhe, afinal, são espaços feitos para quem deseja morar ou investir com qualidade, tradição e encantamento.



Desde 2011, o Instituto Cyrela investe em educação para transformar o futuro. Nós somos responsáveis pelos investimentos sociais do Grupo Cyrela. Apoiamos financeiramente projetos na área da educação nas cidades em que nossas marcas estão presentes. Fazemos isso por meio de parcerias com instituições cuja especialidade nos ajude a concretizar nosso desejo de fazer o bem. Investimos recursos na educação de crianças e jovens de maneira eficiente, transformando a realidade em que vivem e, consequentemente, o futuro que terão. Os números positivos crescem diariamente e os resultados aparecem. Possibilitar que alguém realize seus sonhos é a melhor maneira de deixar um legado para o mundo. Investir em educação é a nossa forma de fazer o bem. E fazer o bem transforma.



O Grupo Cyrela tem como visão de futuro ser uma plataforma inovadora e sustentável, focada em construir soluções diferenciadas para o ecossistema imobiliário. Com princípios acima de tudo e valores consistentes, visamos transformar as cidades e o jeito de viver, e gerar valor fazendo o bem. As nossas decisões, no âmbito de governança e sustentabilidade, são tomadas de forma efetiva, considerando as melhores práticas socioambientais e respeitando os stakeholders, para garantir resultados de longo prazo. Decisões que refletem o jeito Cyrela de ajudar a transformar o futuro, com uma postura ética, responsável, transparente e objetiva.

CASA

GABRIELE
CYRELA