

LIVING
Grand Wish

J A R D I M

SEUS MAIORES
DESEJOS
ENCONTRAM UM
DESTINO GRANDIOSO.



PROJETO DE ARQUITETURA:
MCAA ARQUITETOS ASSOCIADOS

PROJETO DE DECORAÇÃO:
FARAH + ARQUITETURA E INTERIORES

PROJETO DE PAISAGISMO:
BETH MIYAZAKI ARQUITETURA PAISAGÍSTICA

LIVING
Grand Wish
JARDIM



TORRE 1

TORRE 2

BLOCO A

BLOCO B

15m

20m

17m

24m

50m

Rua Dr. Rubens Awada

Área do terreno: 6.900m²

- 02 torres
- 02 pavimentos de garagem
- 01 pavimento de lazer
- 20 pavimentos tipo

282 unidades

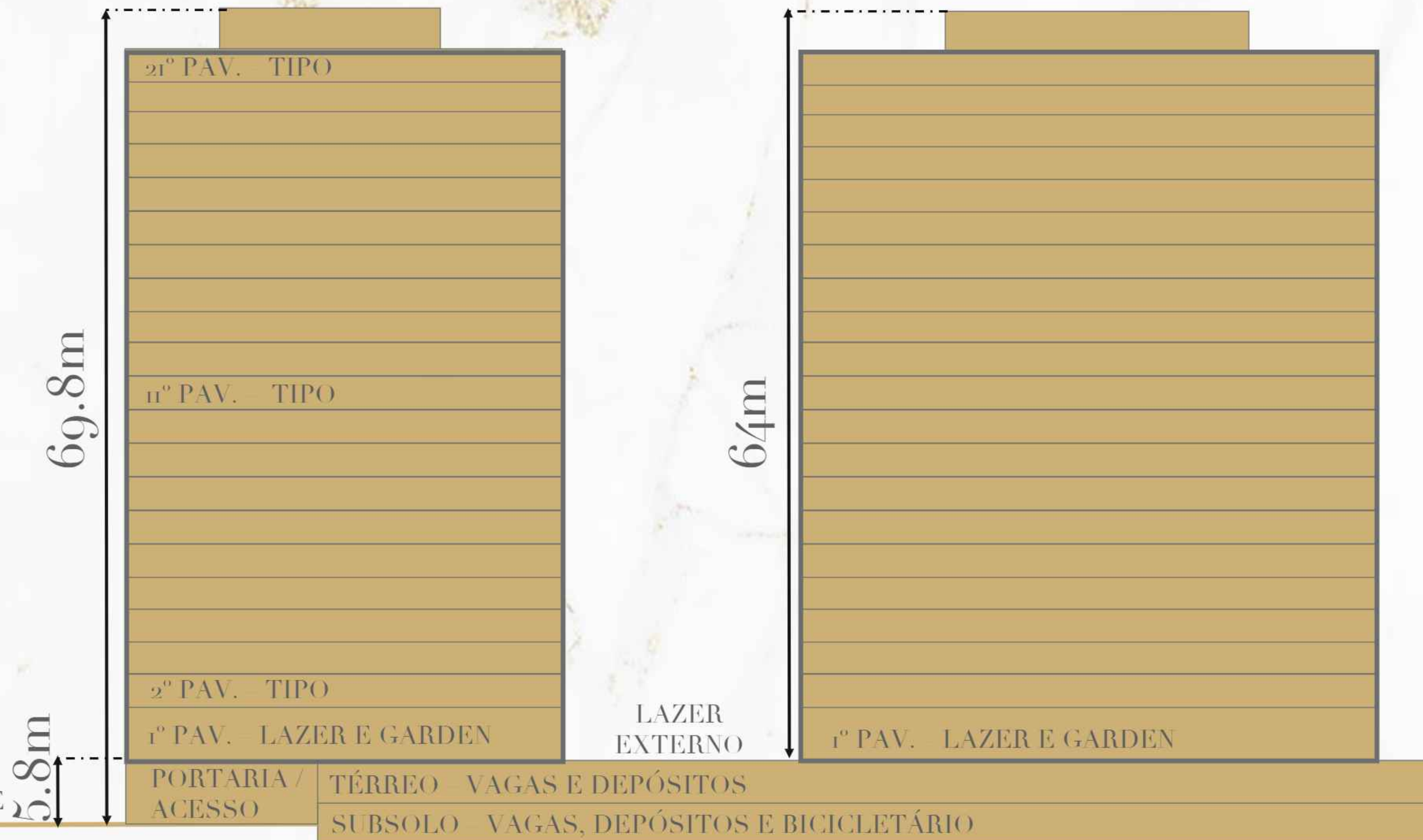
74, 90, 104 e 126m²
1 à 3 suítes

1 ou 2 vagas determinadas
Depósito privativo*

CORTE ESQUEMÁTICO

 LAZER ELEVADO
5.8m do nível da rua

 PÉ DIREITO
Unidades: 2.60m
Banheiros: 2.30m



RUA DR. RUBENS AWADA

PORTE-COCHÈRE

FICHA TÉCNICA

Endereço: Rua Rubens Awada nº 55 – Jardim – Santo André – SP

Área terreno: 6.900,00 m²

Pavimentos:

1 Subsolo Alforado + Térreo + 1º Pav. Lazer + 02 Torres com 20 pavimentos tipos

Tipologias:

Torre 01:

08 unidades por pavimento, sendo:

4 unid. de 104m² (tipologia de ponta) | 4 unid. de 74m² (tipologia de meio)

Torre 02:

06 unidades por pavimento, sendo:

4 unid. de 126m² (tipologia de ponta) | 2 unid. de 90m² (tipologia de meio)

• 80 UH 74m² - 2 suítes | 1 vaga

• 41 UH 90m² - 3 dorms (1 suíte) ou 2 suítes ou 2 dorms (1 suíte) | 2 vaga - sendo 1 Garden no 1º pavimento

• 81 UH 104m² - 3 dorms (1 suíte) ou 2 suítes | 2 vagas - sendo 1 Garden no 1º pavimento

• 80 UH 126m² - 3 suítes ou 4 dorms (2 suítes) | 2 vagas

Unidades adaptadas: tipologia de 74m² do final 4B da Torre 1 - 2º ao 10º Pavimento.

04 elevadores por torre.

FICHA TÉCNICA

Garagem:

484 vagas cobertas

09 vagas PCD (sendo 1 para Car Sharing e 1 para Car Care (ponto para carregamento de carro elétrico, aspirador de pó e calibrador de pneus)

49 vagas para moto

09 vagas para visitantes

04 vagas para moto delivery

02 vagas para carga/descarga de caminhão

25 vagas no bicicletário

142 depósitos privativos (vinculados)

Áreas de Lazer/Comum:

Subsolo – Bicicletário, Bosque, Horta e Pet Park

Térreo – Portaria, Espaço delivery e Lobby

1º Pavimento lazer: Coworking, Sala de Massagem, Espaço Zen, Fitness, Quadra de Tênis, Salão de Festas, Lounge Festas, Lounge Gourmet, Gourmet, Jogos Adulto, Private Pool House, Casa de Campo com Casa na Árvore, Brinquedoteca, Gamer and Blogger Space e Piscina.

DEPÓSITOS

TORRE 1

Pav/Finais	A1	A2	A3	A4	B4	B3	B2	B1
21°	104,22	104,22	74,93	74,93	74,93	74,93	104,22	104,22
20°	104,22	104,22	74,93	74,93	74,93	74,93	104,22	104,22
19°	104,22	104,22	74,93	74,93	74,93	74,93	104,22	104,22
18°	104,22	104,22	74,93	74,93	74,93	74,93	104,22	104,22
17°	104,22	104,22	74,93	74,93	74,93	74,93	104,22	104,22
16°	104,22	104,22	74,93	74,93	74,93	74,93	104,22	104,22
15°	104,22	104,22	74,93	74,93	74,93	74,93	104,22	104,22
14°	104,22	104,22	74,93	74,93	74,93	74,93	104,22	104,22
13°	104,22	104,22	74,93	74,93	74,93	74,93	104,22	104,22
12°	104,22	104,22	74,93	74,93	74,93	74,93	104,22	104,22
11°	104,22	104,22	74,93	74,93	74,93	74,93	104,22	104,22
10°	104,22	104,22	74,93	74,93	74,93	74,93	104,22	104,22
9°	104,22	104,22	74,93	74,93	74,93	74,93	104,22	104,22
8°	104,22	104,22	74,93	74,93	74,93	74,93	104,22	104,22
7°	104,22	104,22	74,93	74,93	74,93	74,93	104,22	104,22
6°	104,22	104,22	74,93	74,93	74,93	74,93	104,22	104,22
5°	104,22	104,22	74,93	74,93	74,93	74,93	104,22	104,22
4°	104,22	104,22	74,93	74,93	74,93	74,93	104,22	104,22
3°	104,22	104,22	74,93	74,93	74,93	74,93	104,22	104,22
2°	104,22	104,22	74,93	74,93	74,93	74,93	104,22	104,22
1° - Lazer	Garden	Lazer						
Térreo	Garagem							
Subsolo	Garagem							

TORRE 2

Pav/Finais	1	2	3	4	5	6
21°	126,22	126,22	90,41	90,41	126,41	126,41
20°	126,22	126,22	90,41	90,41	126,41	126,41
19°	126,22	126,22	90,41	90,41	126,41	126,41
18°	126,22	126,22	90,41	90,41	126,41	126,41
17°	126,22	126,22	90,41	90,41	126,41	126,41
16°	126,22	126,22	90,41	90,41	126,41	126,41
15°	126,22	126,22	90,41	90,41	126,41	126,41
14°	126,22	126,22	90,41	90,41	126,41	126,41
13°	126,22	126,22	90,41	90,41	126,41	126,41
12°	126,22	126,22	90,41	90,41	126,41	126,41
11°	126,22	126,22	90,41	90,41	126,41	126,41
10°	126,22	126,22	90,41	90,41	126,41	126,41
9°	126,22	126,22	90,41	90,41	126,41	126,41
8°	126,22	126,22	90,41	90,41	126,41	126,41
7°	126,22	126,22	90,41	90,41	126,41	126,41
6°	126,22	126,22	90,41	90,41	126,41	126,41
5°	126,22	126,22	90,41	90,41	126,41	126,41
4°	126,22	126,22	90,41	90,41	126,41	126,41
3°	126,22	126,22	90,41	90,41	126,41	126,41
2°	126,22	126,22	90,41	90,41	126,41	126,41
1° - Lazer	Lazer		Garden	Lazer		
Térreo	Garagem					
Subsolo	Garagem					

Com Depósito

VAGAS

TORRE 1									TORRE 2							
Pav/Finais	A1	A2	A3	A4	B4	B3	B2	B1	Pav/Finais	1	2	3	4	5	6	
21°	104,22	104,22	74,93	74,93	74,93	74,93	104,22	104,22	21°	126,22	126,22	90,41	90,41	126,41	126,41	
20°	104,22	104,22	74,93	74,93	74,93	74,93	104,22	104,22	20°	126,22	126,22	90,41	90,41	126,41	126,41	
19°	104,22	104,22	74,93	74,93	74,93	74,93	104,22	104,22	19°	126,22	126,22	90,41	90,41	126,41	126,41	
18°	104,22	104,22	74,93	74,93	74,93	74,93	104,22	104,22	18°	126,22	126,22	90,41	90,41	126,41	126,41	
17°	104,22	104,22	74,93	74,93	74,93	74,93	104,22	104,22	17°	126,22	126,22	90,41	90,41	126,41	126,41	
16°	104,22	104,22	74,93	74,93	74,93	74,93	104,22	104,22	16°	126,22	126,22	90,41	90,41	126,41	126,41	
15°	104,22	104,22	74,93	74,93	74,93	74,93	104,22	104,22	15°	126,22	126,22	90,41	90,41	126,41	126,41	
14°	104,22	104,22	74,93	74,93	74,93	74,93	104,22	104,22	14°	126,22	126,22	90,41	90,41	126,41	126,41	
13°	104,22	104,22	74,93	74,93	74,93	74,93	104,22	104,22	13°	126,22	126,22	90,41	90,41	126,41	126,41	
12°	104,22	104,22	74,93	74,93	74,93	74,93	104,22	104,22	12°	126,22	126,22	90,41	90,41	126,41	126,41	
11°	104,22	104,22	74,93	74,93	74,93	74,93	104,22	104,22	11°	126,22	126,22	90,41	90,41	126,41	126,41	
10°	104,22	104,22	74,93	74,93	74,93	74,93	104,22	104,22	10°	126,22	126,22	90,41	90,41	126,41	126,41	
9°	104,22	104,22	74,93	74,93	74,93	74,93	104,22	104,22	9°	126,22	126,22	90,41	90,41	126,41	126,41	
8°	104,22	104,22	74,93	74,93	74,93	74,93	104,22	104,22	8°	126,22	126,22	90,41	90,41	126,41	126,41	
7°	104,22	104,22	74,93	74,93	74,93	74,93	104,22	104,22	7°	126,22	126,22	90,41	90,41	126,41	126,41	
6°	104,22	104,22	74,93	74,93	74,93	74,93	104,22	104,22	6°	126,22	126,22	90,41	90,41	126,41	126,41	
5°	104,22	104,22	74,93	74,93	74,93	74,93	104,22	104,22	5°	126,22	126,22	90,41	90,41	126,41	126,41	
4°	104,22	104,22	74,93	74,93	74,93	74,93	104,22	104,22	4°	126,22	126,22	90,41	90,41	126,41	126,41	
3°	104,22	104,22	74,93	74,93	74,93	74,93	104,22	104,22	3°	126,22	126,22	90,41	90,41	126,41	126,41	
2°	104,22	104,22	74,93	74,93	74,93	74,93	104,22	104,22	2°	126,22	126,22	90,41	90,41	126,41	126,41	
1° - Lazer	Garden	Lazer							1° - Lazer	Lazer		Garden	Lazer			
Térreo	Garagem								Térreo	Garagem						
Subsolo	Garagem								Subsolo	Garagem						

Duas Vagas Soltas Determinadas com Depósito

Duas Vagas "Gaveta" Determinadas com Depósito

Duas Vagas "Gaveta" Determinadas sem Depósito

Uma Vaga Solta Determinada sem Depósito



PLANTAS



Piso laminado nos dormitórios



Infraestrutura para churrasqueira na varanda**

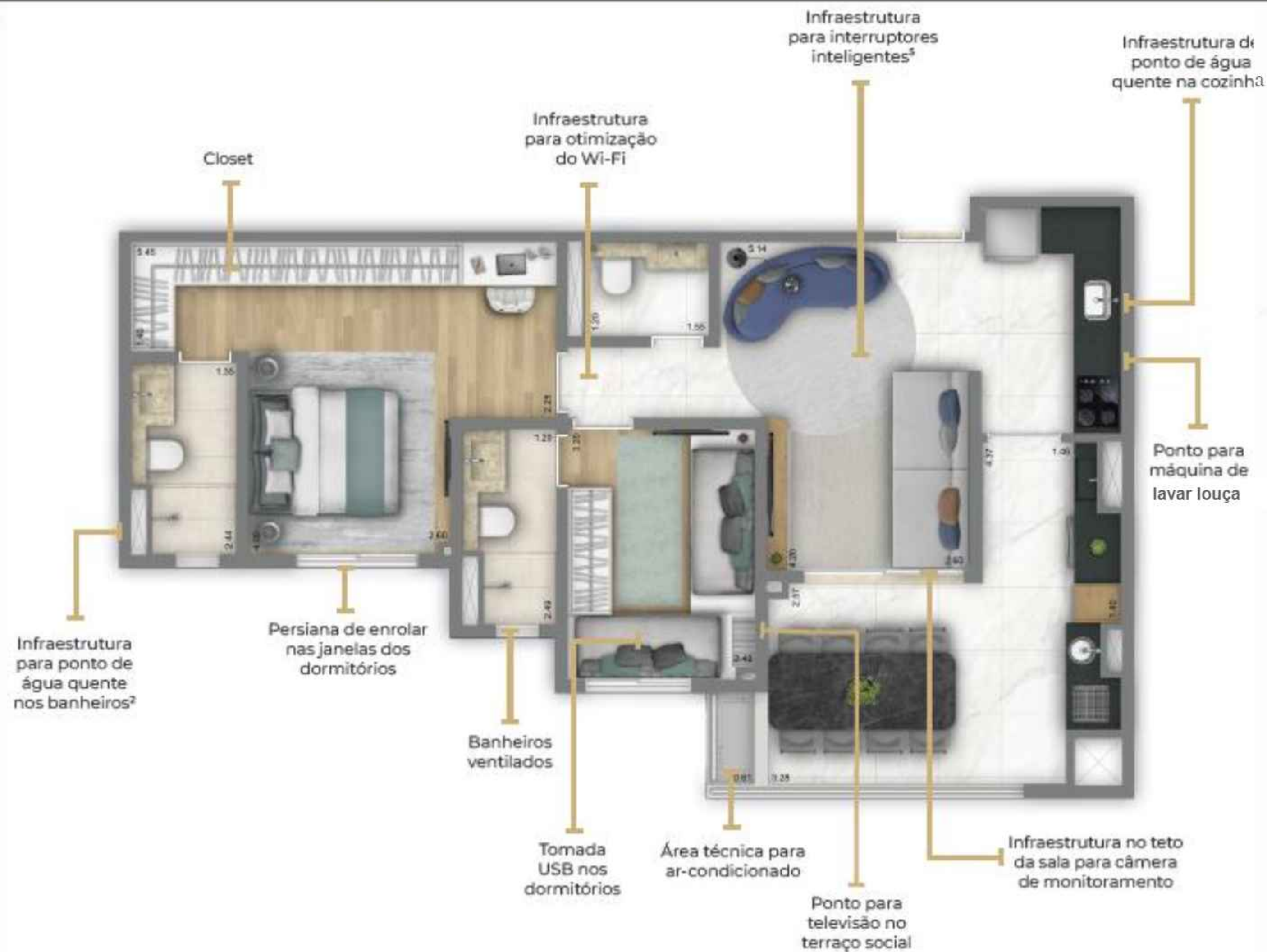


Infraestrutura para ar-condicionado¹ nos dorms.



Smart Home 2.0

PADRÃO
2 SUÍTES | 74m²
1 VAGA





Piso laminado nos dormitórios



Infraestrutura para churrasqueira na varanda**

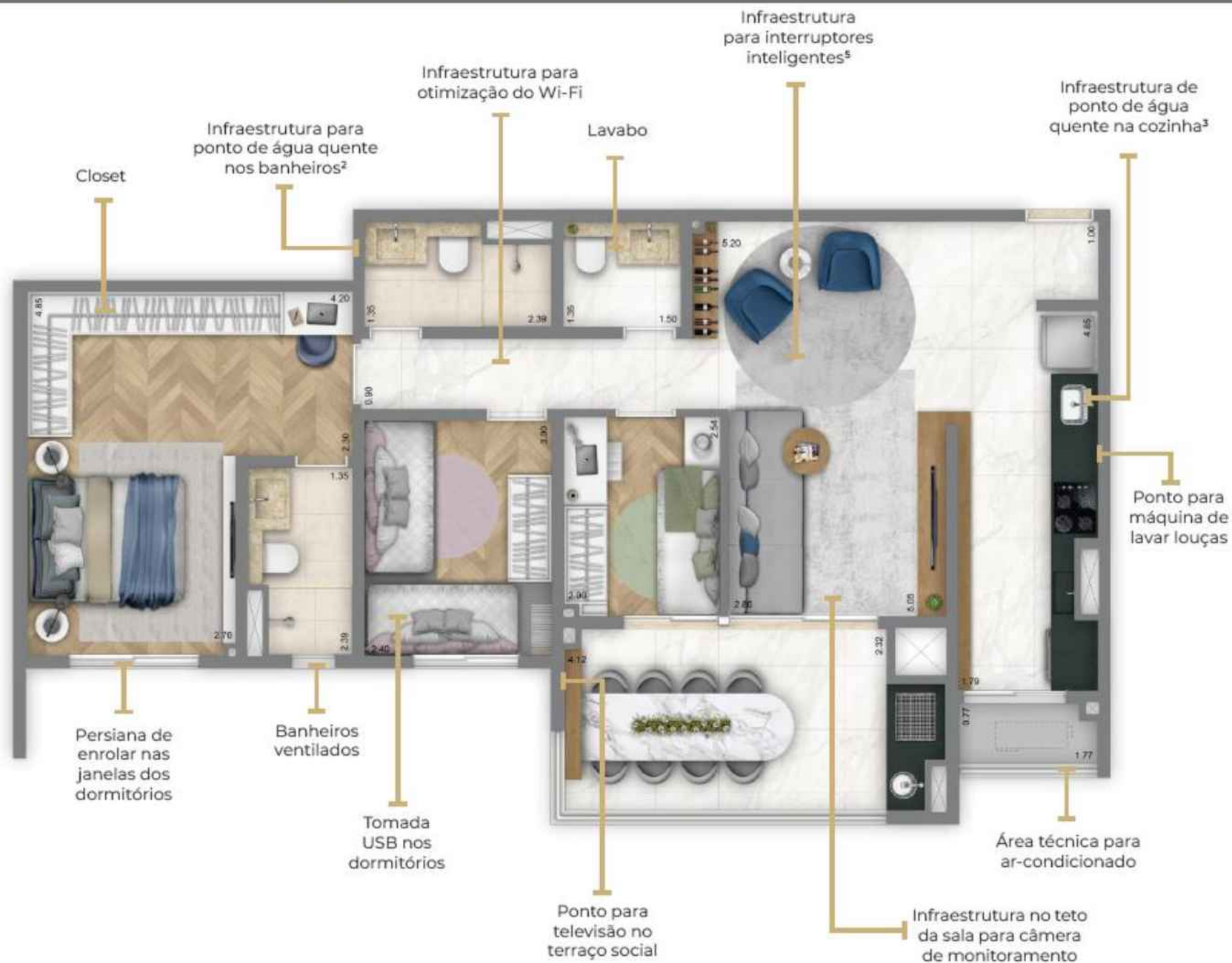


Infraestrutura para ar-condicionado¹ nos dorms.



Smart Home 2.0

PADRÃO
3 DORMS. | **90m²**
1 SUÍTE
2 VAGAS





Piso laminado nos dormitórios



Infraestrutura para churrasqueira na varanda**



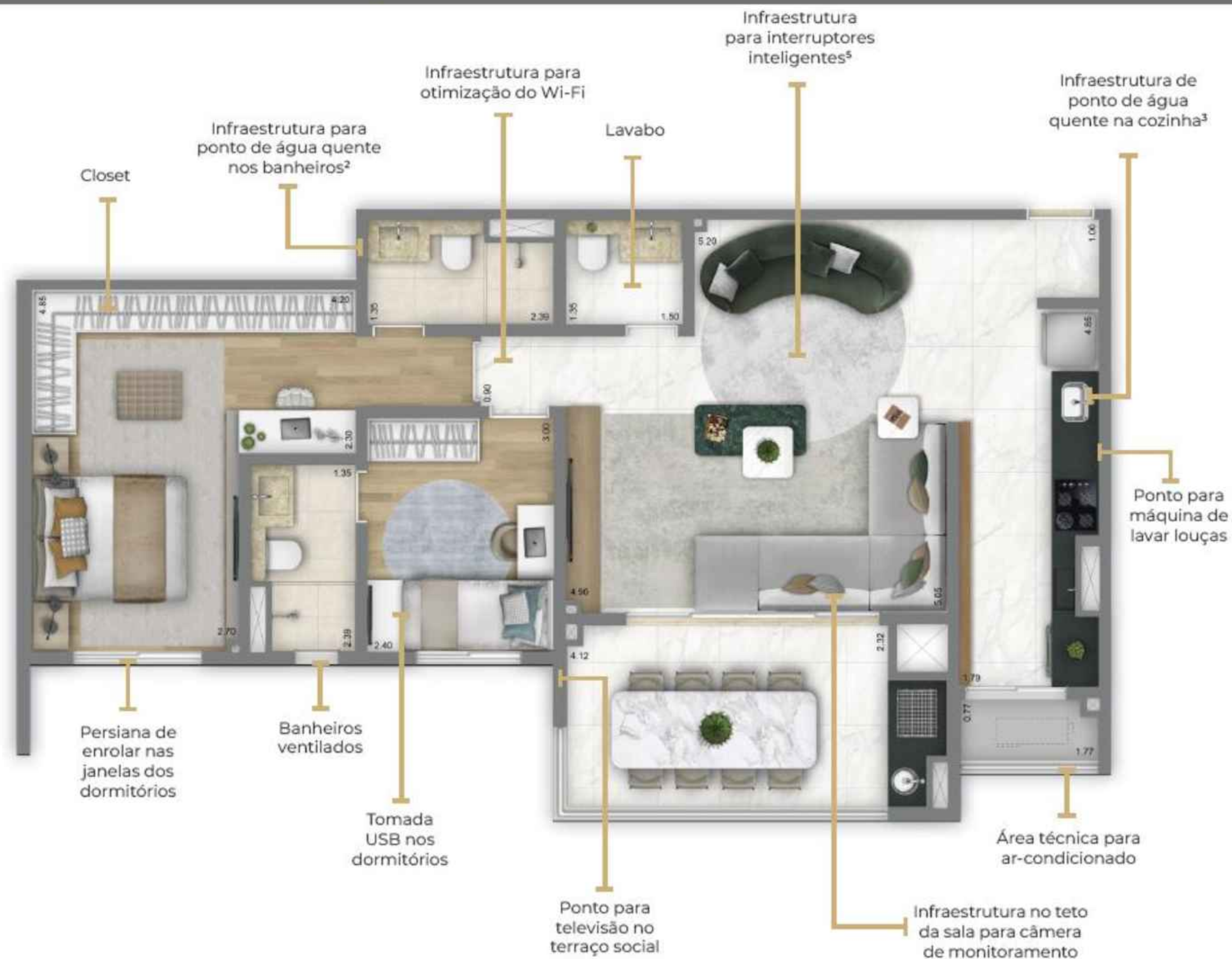
Infraestrutura para ar-condicionado¹ nos dorms.



Smart Home 2.0

OPÇÃO 1
2 SUÍTES
2 VAGAS

90m²





Piso laminado nos dormitórios



Infraestrutura para churrasqueira na varanda**

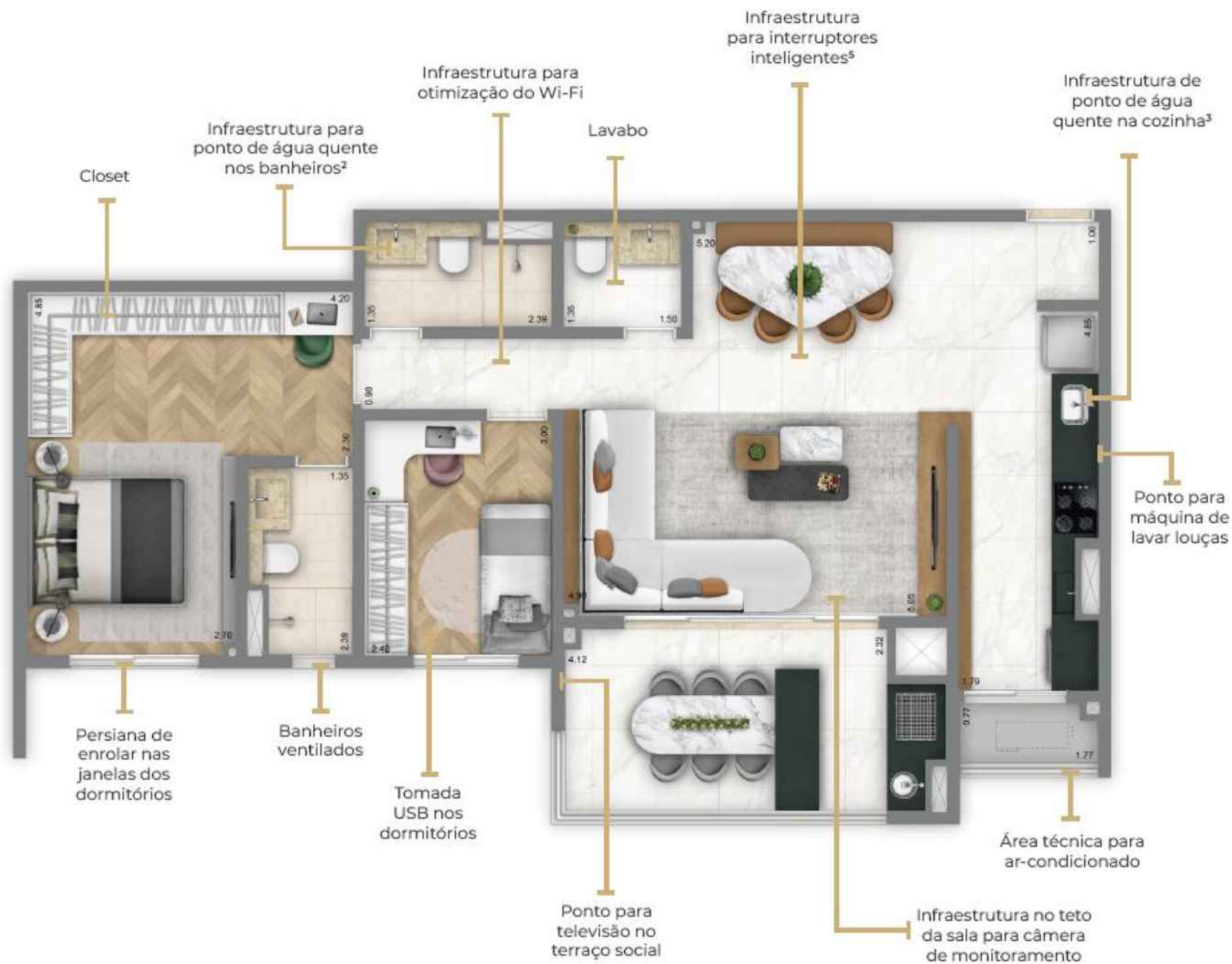


Infraestrutura para ar-condicionado¹ nos dorms.



Smart Home 2.0

OPÇÃO 2
2 DORMS. | 90m²
1 SUÍTE
2 VAGAS





Piso laminado nos dormitórios



Infraestrutura para churrasqueira na varanda**



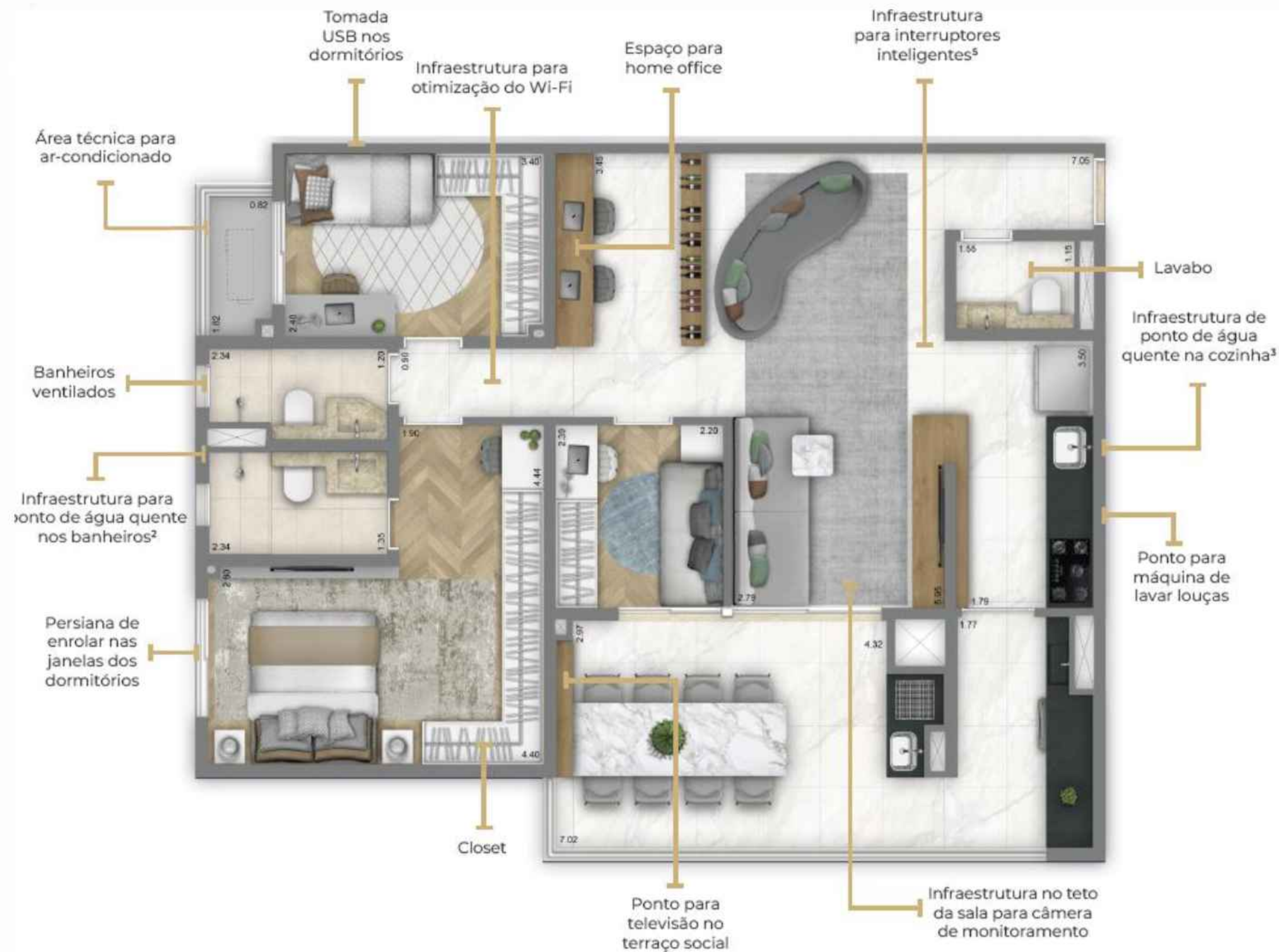
Infraestrutura para ar-condicionado¹ nos dorms.



Smart Home 2.0

PADRÃO
3 DORMS.
1 SUÍTE
2 VAGAS

104m²





Piso laminado nos dormitórios



Infraestrutura para churrasqueira na varanda**



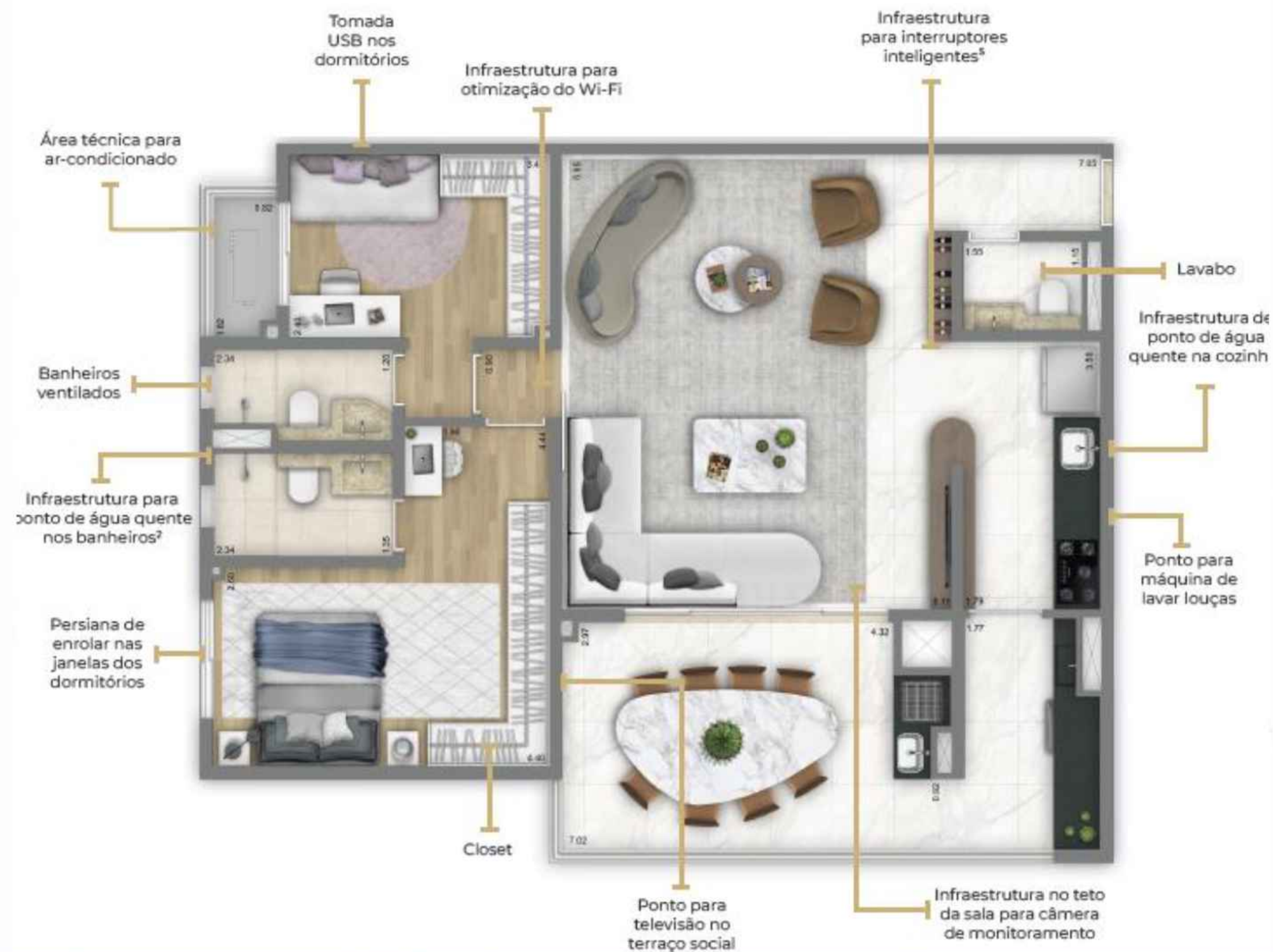
Infraestrutura para ar-condicionado¹ nos dorms.



Smart Home 2.0

OPÇÃO
2 SUÍTES
2 VAGAS

104m²





Piso laminado nos dormitórios



Infraestrutura para churrasqueira na varanda**



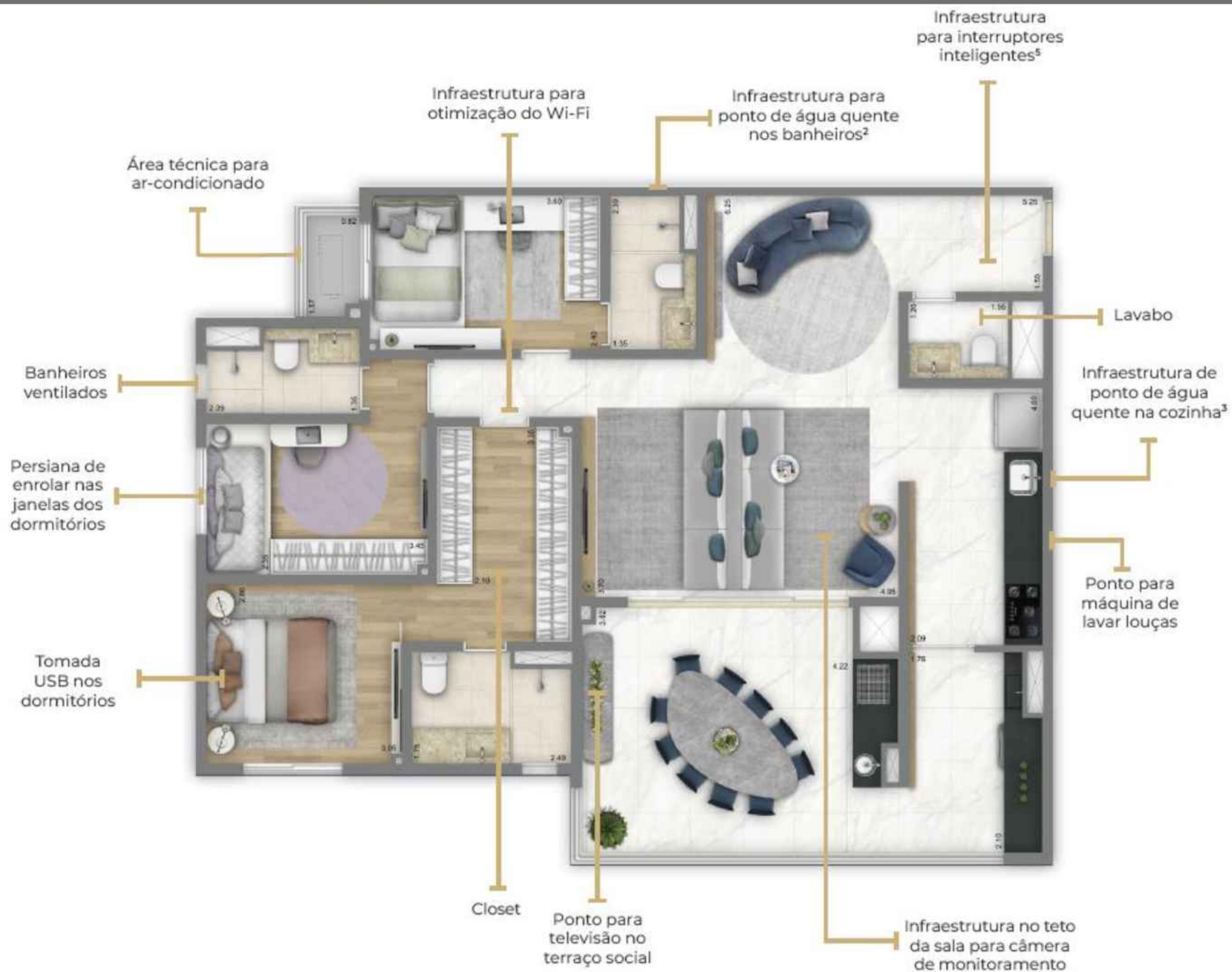
Infraestrutura para ar-condicionado¹ nos dorms.



Smart Home 2.0

PADRÃO
3 SUÍTES
2 VAGAS

126m²





Piso laminado
nos dormitórios



Infraestrutura
para churrasqueira
na varanda**



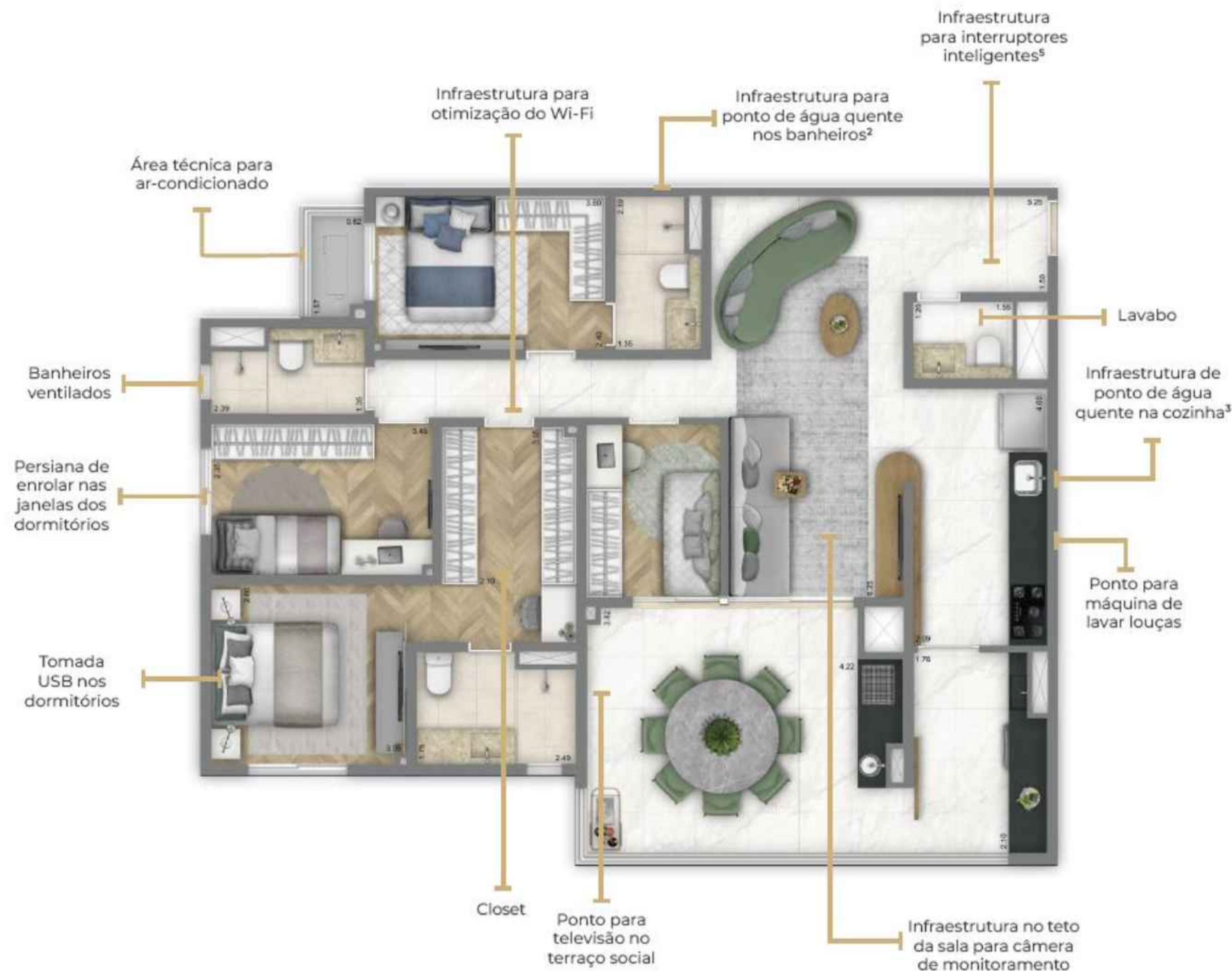
Infraestrutura para
ar-condicionado¹
nos dorms.



Smart Home
2.0

OPÇÃO
4 DORMS.
2 SUÍTES
2 VAGAS

126m²





- 1 PORTE-COCHÈRE
- 2 VAGAS DE VISITANTES
- 3 ACESSO DE VEÍCULOS
- 4 ACESSO SOCIAL
- 5 ACESSO DE SERVIÇO
- 6 PET PARK
- 7 BOSQUE
- 8 HORTA
- ESPAÇO DELIVERY
- LOBBY

- PAVIMENTO LAZER:**
- 9 TRANSFER
 - 10 PRAÇA DOS DESEJOS
 - 11 ALAMEDA DAS PALMEIRAS
 - 12 HALL SOCIAL
 - 13 COWORKING
 - 14 MINI MARKET
 - 15 FITNESS
 - 16 SALÃO DE FESTAS
 - 17 LOUNGE FESTAS

- 18 CASA DE CAMPO
- 19 CASA NA ÁRVORE
- 20 QUADRA DE TÊNIS
- 21 LOUNGE GOURMET
- 22 GOURMET
- 23 JOGOS ADULTO
- 24 GAMER SPACE
- 25 BLOGGER SPACE
- 26 BRINQUEDOTECA
- 27 PLAYGROUND

- 28 PRIVATE POOL HOUSE
- 29 ESPAÇO ZEN
- 30 SALA DE MASSAGEM
- 31 SOLARIUM
- 32 DECK MOLHADO
- 33 SPA
- 34 PISCINA ADULTO
- 35 PISCINA INFANTIL



FACHADA





PORTARIA



LOBBY

MAIS DE 5M DE PÉ DIREITO





COWORKING

CAPACIDADE PARA 17 PESSOAS SENTADAS



FITNESS

APROXIMADAMENTE 110m²



SALÃO DE FESTAS
ACOMODA 37 PESSOAS SENTADAS
2 LOUNGES EXTERNOS



CASA DE CAMPO

COM CASA NA ÁRVORE

ACOMODA 21 PESSOAS SENTADAS



QUADRA DE TÊNIS
EM GRAMA SINTÉTICA



ESPAÇO GOURMET

LOUNGE EXTERNO
INTEGRAÇÃO COM JOGOS ADULTO
ACOMODA 15 PESSOAS SENTADAS



SALÃO DE JOGOS ADULTO

INTEGRAÇÃO COM GOURMET

ACOMODA 20 PESSOAS SENTADAS



GAMER AND BLOGGER SPACE
COM ÁREA DE 66M²

BRINQUEDOTECA





PLAYGROUND

A modern, open-plan living and dining area. The space features a large, light-colored marble floor with gold veining. In the foreground, a large, light-colored sectional sofa with green and brown cushions sits on a textured rug. A small, round, white coffee table with a gold base and a marble top is positioned in front of the sofa. To the right, a wooden console table holds a gold decorative sphere, a stack of books, and a vase with dried grasses. A large, flat-screen TV is mounted on the wall above the console. In the background, a dining table with a white top and gold legs is surrounded by chairs. A pool table is visible in the center of the room. To the left, a kitchen island with a white marble countertop and a gold range hood is visible. Large windows with sheer curtains provide a view of the outdoors. The ceiling is white with recessed lighting and a modern chandelier with three circular rings.

PRIVATE POOL & HOUSE

ACOMODA 15 PESSOAS SENTADAS NA ÁREA INTERNA
ÁREA KIDS PRIVADA



PRIVATE POOL HOUSE



PISCINA



PISCINA PANORÂMICA

Equipamentos:

- 09 Espreguiçadeiras
- 01 Bangalô
- 02 Chaises
- 03 Mesas
- 03 Ombrelones
- 12 Cadeiras

Piscina adulto

Lâmina d'água: 1.20m
Profundidade: 1.30m

Piscina infantil

Lâmina d'água: 0.30m
Profundidade: 0.40m

Deck molhado

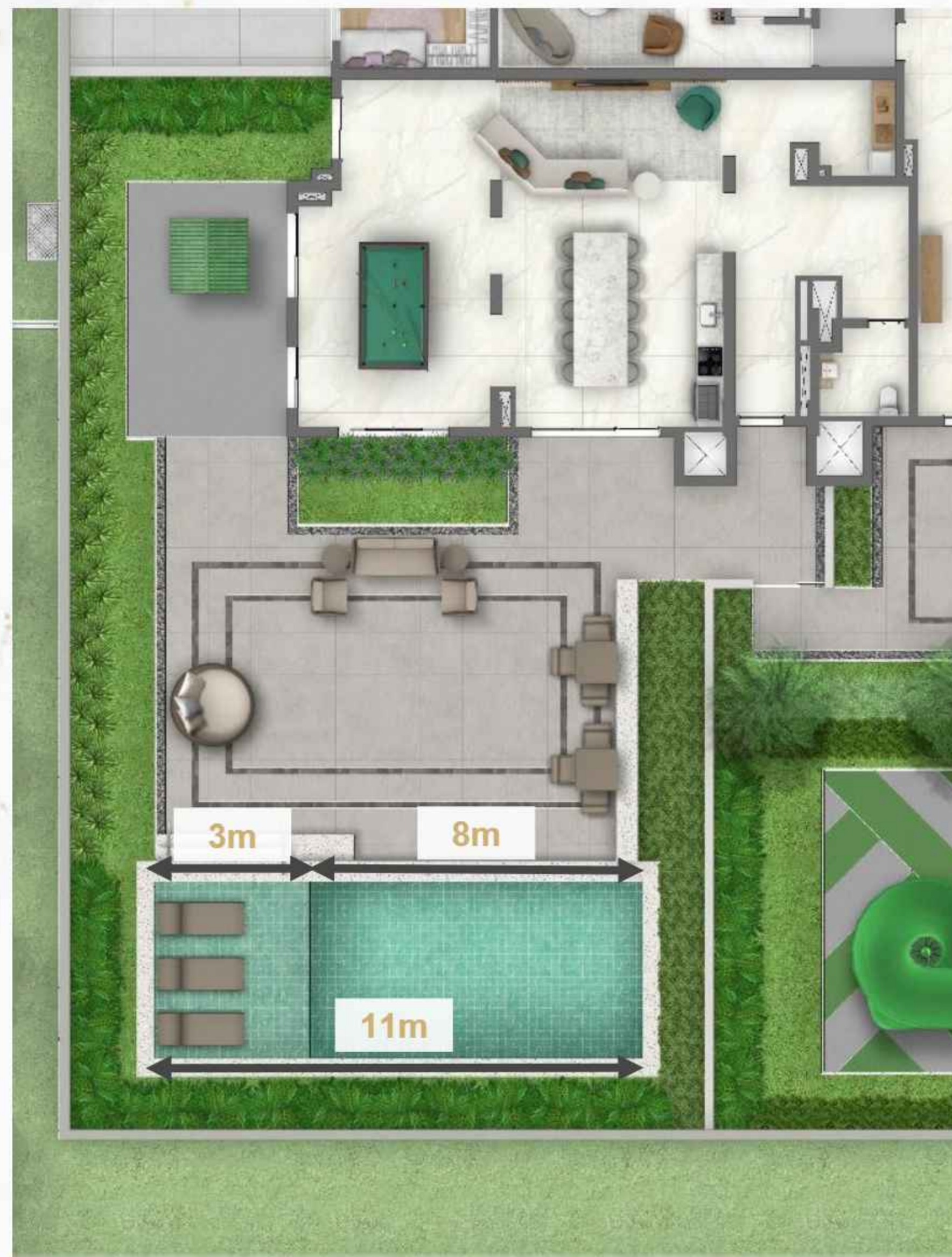
Lâmina d'água: 0.10m
Profundidade: 0.20m

PISCINA PRIVATE POOL HOUSE

Deck molhado

Lâmina d'água: 0.80m

Profundidade: 0.90m





INFORMAÇÕES TÉCNICAS

ESTRUTURA

Sistema estrutural em alvenaria estrutural.

ATENÇÃO: O empreendimento utiliza o sistema construtivo em alvenaria estrutural, onde todas as paredes exercem função estrutural, isto é, recebem cargas dos pavimentos superiores, portanto fica terminantemente **PROIBIDO**:

-Abrir paredes para instalação de janelas, balcões, passa prato, rasgos para inclusão ou realocação de instalação elétrica ou hidráulica, ar condicionado, etc;

-Retirar paredes total ou parcialmente, sob qualquer pretexto (exceto a parede de gesso acartonado do dormitório reversível, das plantas finais 01,02,05 e 06 indicada na planta de contrato. Os condôminos que não atenderem estas determinações poderão ser responsabilizados civil e criminalmente.

PÉ DIREITO

A altura do piso até o teto da unidade é de 2,58m. No banheiro das unidades essa altura é de 2,30m.

PORTARIA

Será instalada e entregue em funcionamento o controle de acesso dos portões da garagem e da entrada de pedestres.

Portaria com vidro blindado.

GÁS

Cozinha: será executada na cozinha infraestrutura de gás natural para instalação do fogão à gás.

Área de serviço: será executada na área de serviço infraestrutura para instalação de aquecedor à gás para aquecimento dos chuveiros, ponto de água da cozinha e pontos das torneiras dos banheiros, com exceção do lavabo.

A tubulação é entregue aparente por motivos de segurança e manutenção, a compra e instalação do aquecedor fica por conta do cliente.

A execução do sistema de gás permite ao condomínio a instalação de medidores individualizados.

TV E TELEFONIA

TV - Será entregue a infra estrutura seca com arame para a instalação de pontos de tv nas suítes, nos dormitórios, na sala e no terraço social.

TELEFONIA - Será entregue a tubulação seca na sala, suíte e dormitórios das unidades. A compra e instalação dos equipamentos fica por conta do cliente.

SISTEMA DE CFTV

Será entregue tubulação seca para futura instalação de câmeras nos acesso de pedestres, veículos e elevador.

Será entregue ponto para futura instalação de câmeras nas áreas de lazer infantil (Brinquedoteca e Gamer and Blogger Space).

*A aquisição e instalação dos equipamentos fica por conta do condomínio.

INSTALAÇÕES ELÉTRICAS | UNIDADES

Conforme projeto específico e atendendo às exigências municipais das concessionárias, de acordo com a ABNT ou outras normas internacionais equivalentes. Estão previstas as seguintes instalações especiais para as unidades autônomas, conforme projeto específico de elétrica:

- Tomadas USB nos dormitórios;
- Ponto (TUG)¹ para depurador na cozinha;
- Ponto (TUG)¹ para fogão ou cooktop à gás na cozinha;
- Ponto (TUE)² 220V para forno elétrico na cozinha;
- Ponto (TUE)² para máquina de lavar louça na cozinha;
- Ponto (TUG)¹ para micro-ondas na cozinha;
- Ponto (TUG)¹ para máquina de lavar roupa;
- Infraestrutura (tubulação seca) para otimização o wi-fi om previsão de instalações de roteador no teto. A aquisição e instalação do cabeamento e equipamentos (roteador) ficarão por conta do proprietário;
- Infraestrutura (tubulação seca) no teto da sala para ponto monitoramento;
- Infraestrutura (condutor neutro) para interruptor inteligente na sala, cozinha, terraço e dormitórios;
- Infraestrutura para instalação do SPA (carga máxima de 13kVA – 220V) na área externa das unidade Garden (1º Pav.: Torre 1 Final 1A || Torre 2 Final 3), conforme local definido em planta de contrato.

¹ tomada de uso geral

² tomada de uso específico

Obs: Todas as tomadas, com exceção do forno, serão entregues em voltagem 127V.

INSTALAÇÕES ELÉTRICAS | ÁREA COMUM

Conforme projeto específico e atendendo às exigências municipais das concessionárias, de acordo com a ABNT ou outras normas internacionais equivalentes. Estão previstas as seguintes instalações especiais para áreas de lazer:

- Tomadas USB nos ambientes de lazer cobertos: Coworking, Fitness, Salão de Festas, Private Pool House, Gourmet, Jogos Adulto, Gamer and Blogger Space, Brinquedoteca e Espaço Zen.
- Ponto no teto para monitoramento na Brinquedoteca e no Gamer and Blogger Space.
- Ponto para recarga de carro elétrico no Subsolo.
- Infraestrutura para Wi-Fi em todos os ambientes de lazer coberto (Coworking, Fitness, Salão de Festas, Casa de Campo, Private Pool House, Gourmet, Jogos Adulto, Gamer and Blogger Space, Brinquedoteca, Espaço Zen e Sala de Massagem) e descobertos (Lounge Festas, Lounge Gourmet, Quadra de Tênis, Private Pool House, Playground, Piscina e Pet Park). A aquisição e instalação do cabeamento e equipamentos ficarão por conta do condomínio.

GERADOR

O empreendimento será dotado de um gerador, com ligação automática no caso de queda de energia elétrica da rede pública, com capacidade para alimentação do elevador de serviço mantendo-o em funcionamento permanente e capacidade para movimentar os outros até o térreo, conforme projeto de específico. Atenderá também a(os) pontos de iluminação e tomadas de uso geral das áreas comuns, bombas de recalque de água servida e pluvial, portões elétricos, pontos do ático e na guarita. Nas unidades, o gerador atenderá todas as tomadas de uso geral e pontos de iluminação.

ELEVADORES

Serão instalados 4 elevador(es) para cada torre, sendo 2 social(is) e 2 de serviço. Para o transfer de acesso do subsolo ao 1º pavimento lazer será instalado 1 elevador. A quantidade de elevadores atende ao tráfego da edificação conforme norma. Além disso, será entregue uma plataforma elevatória entre os pavimentos de garagem (subsolo ao térreo), para seu maior conforto e acessibilidade.

INSTALAÇÕES HIDRÁULICAS | UNIDADES

Conforme projeto específico e atendendo às exigências municipais das concessionárias, de acordo com a ABNT ou outras normas internacionais equivalentes. Estão previstos os seguintes pontos hidráulicos e/ou instalações especiais para as unidades autônomas:

- Ponto de água para filtro na cozinha
- Ponto de água para máquina de lavar louça
- Ponto de água e esgoto para máquina de lavar roupa
- Ponto de água e esgoto para tanque
- Ponto de para instalação do SPA na área externa das unidades Garden (1º Pav.: Torre 1 Final 1A || Torre 2 Final 3), o local está definido na planta de contrato.

AR CONDICIONADO | UNIDADES

Nas unidades autônomas, será entregue ponto de dreno para futura instalação de sistema de ar condicionado, nos dormitórios e na sala, ficando por conta dos proprietários das unidades a aquisição e instalação dos equipamentos (condensadora, evaporadoras, sancas de gesso e tubulação frigorígena), conforme projeto específico.

Fica disponível a previsão de um ponto elétrico para instalação de ar condicionado do tipo multisplit que atenderá a carga térmica máxima de 36.000 BTUs para os finais 1A, 2A, 1B e 2B da Torre 1 e finais 1, 2, 5 e 6 da Torre 2; 27.000 BTUs para os finais 3A, 4A, 3B e 4B da Torre 1 e finais 3 e 4 da Torre 2.

Observação: O cliente poderá optar pela instalação do ar condicionado nos ambientes que somem a carga máxima prevista, não sendo possível a instalação dos equipamentos em todos os ambientes descritos acima.

AR CONDICIONADO | ÁREA COMUM

Para as áreas comuns será entregue sistema de ar condicionado instalado e em funcionamento na Guarita, Fitness e Salão de Festas.

Nos ambientes como: Private Pool House, Gourmet, Coworking, Jogos Adulto, Gamer and Blogger Space, Brinquedoteca, Espaço Zen, Sala de Massagem e Mini Market, será entregue infraestrutura (rede frigorígena, carga elétrica e ponto de dreno) para futura instalação de sistema de ar condicionado, ficando por conta do condomínio a aquisição e instalação das condensadoras e evaporadoras, conforme projeto específico.

Demais áreas comuns, não será entregue infraestrutura para sistema de ar condicionado.



PREFERENCE

BENEFÍCIOS DA PERSONALIZAÇÃO PARA O CLIENTE



EXCLUSIVIDADE: apartamentos únicos, personalizados de acordo com os desejos de cada cliente



COMODIDADE: suas escolhas à um click de distância || redução no tempo de reforma após entrega das chaves



ECONOMIA: valores competitivos e parcelamento direto com a construtora



GARANTIA: garantia direto com a construtora



SATISFAÇÃO: seu apartamento do jeito que você sonhou, com a qualidade de execução Living

O que o cliente recebe ao optar pelo acabamento padrão?



Fechadura eletrônica com biometria na porta de acesso



Piso laminado nos dormitórios/suítes e na sala ampliada



Piso porcelanato nos banheiros e lavabo.
Revestimento nas paredes do box dos banheiros



Bancadas, louças (cuba e vaso sanitários) e metais (torneira e registros) nos banheiros e lavabo.



Bancada, cuba e torneira na cozinha



Forro de gessos nos banheiros e gesso liso no teto dos demais ambientes

O que não está incluso:

- Acabamentos de piso e revestimentos de parede não citados acima;
- Bancada, cuba, metais e churrasqueira no terraço social;
- Monocomando nos banheiros e cozinha;
- Fechamento em vidro do terraço;
- Rede frigorígena e equipamentos do ar condicionado;
- Luminárias (exceto terraço social);
- Aquecedor à gás instalado;
- Box nos banheiros;
- Utensílios em geral.

O que será ofertado na personalização?



Opções de planta (exceto para unidades de 74m²)



Opções de piso laminado para dormitórios/suítes e sala



Opções de piso porcelanato para todos os ambientes



Opções de revestimentos de parede para cozinha, a.s. e banheiros



Kit churrasqueira no terraço, com bancada, cuba, torneira



Variedade de pedras para as bancadas



Diferentes designs de bancada para cozinha, a.s., banheiros e lavabo



Opções de louças para os banheiros e lavabo (cuba e vaso sanitário)



Opções de metais para cozinha, a.s., terraço, banheiros e lavabo, com oferta de misturador e monocomando nos banheiros e cozinha



Opções de chuveiro nos banheiros e acessórios nos banheiros e lavabo



Forro de gesso tabicado em todos os ambientes



Opções de kit ar condicionado



PERGUNTAS E RESPOSTAS

Quantos pavimentos de garagem terá o empreendimento?

2 pavimentos. Subsolo e Térreo que serão destinados ao estacionamento de veículos, motos e bicicletas.

O portão de veículos será o mesmo para entrada e saída? Será enclausurado?

Sim, o portão de entrada e saída é o mesmo e com clausura.

Qual será o material utilizado na fachada?

As fachadas receberão revestimento em massa e acabamento em pintura texturizada acrílica, conforme especificações do projeto de Arquitetura.

Qual o material do guarda corpo dos terraços?

O guarda-corpo dos terraços será mureta + gradil em ferro com pintura, conforme projeto de arquitetura.

As unidades em estrutura convencional, ficarão em qual pavimento?

As unidades ficarão no 1º pavimento e todas são Gardens.

Todas unidades Garden possuem infraestrutura para SPA?

Sim, com carga de 13kVA - 220V.

Qual o local para instalação da condensadora do ar condicionado nas plantas?

Nas unidades, a condensadora deverá ser instalada no terraço técnico, conforme indicado em planta.

As piscinas serão climatizadas ou aquecidas?

Não.

É entregue infraestrutura para trocador de calor na piscina?

Não.

Existem vagas extras à venda?

Não.

As áreas comuns serão entregues equipadas e decoradas?

Sim, conforme consta no Memorial Descritivo.

Haverá alguma previsão para coleta seletiva? Aonde está o localizado o Depósito de Lixo?

Sim. Será entregue depósito de lixo e containers para lixo reciclável. A operação da reciclagem será feita por conta do condomínio. O depósito de Lixo encontra-se na torre 2 (com acesso externo pelo porte-cochère), pavimento térreo.

O bicicletário terá área de manutenção de bicicleta?

Hoje não está previsto nenhuma área de manutenção no bicicletário . Entretanto, caso o condomínio queira utilizar o espaço para isto, não há problema.

Quais decorados teremos no Stand de Vendas?

02 decorados com a metragem de 74m² e 126m² (planta padrão).

Qual o tratamento acústico das unidades?

Piso laminado entregue nos dormitórios e sala ampliada (não é entregue o laminado na sala quando há o dormitório reversível).

A laje do terraço será nivelado com a sala?

Sim. A regularização e o nivelamento do piso poderão ser feitos posteriormente

Tem ponto para coifa ou depurador?

Há ponto para depurador de ar. Não há infraestrutura para coifa instalação de coifa.

Qual o mês de encerramento do Stand de Vendas?

Jul/2024.

Quando será a entrega da obra?

Out/2026.

Qual a previsão dos valores do condomínio?

Unidades de 74m² - R\$400,00

Unidades de 90m² - R\$500,00

Unidades de 104m² - R\$575,00

Unidades de 126m² - R\$685,00

Qual o vão das portas das unidades?

A porta de acesso à unidade terá vão luz de 90cm, as portas dos dormitórios terão vão luz de 80cm as portas dos banhos terão vão luz de 70cm.

Como são os caixilhos das unidades?

Nas janelas dos dormitórios teremos caixilhos de alumínio ou PVC com persianas de enrolar (exceto na do dormitório reversível) e na sala teremos porta de correr em alumínio ou PVC. Todas na cor branca.

Há previsão para filtro de água na unidade?

Sim, será entregue infraestrutura.

Haverá previsão para automação das persianas?

Não.

O terraço social poderá ser fechado?

Sim, desde que aprovado pelo condomínio em assembleia e seguindo as normas vigentes.

O terraço técnico poderá ser fechado?

Não.

As unidades PCD serão uma opção de planta? Quais são as unidades destinadas à este uso?

As unidades PCD não serão uma opção de planta. As unidades do final 4B da Torre 1 do 2º ao 10º pav. Serão entregues obrigatoriamente como unidade adaptada. Caso o cliente desejar, ele poderá fazer modificações, desde que respeitando o sistema estrutural, após a entrega das chaves, por conta própria.

Há a possibilidade de juntar unidades?

Não.

Será entregue revestimento de piso nas áreas molhadas?

Na cozinha será entregue a laje acaba e nos terraços será entregue laje acabada com contrapiso de regularização. A aquisição dos revestimentos poderá ser feita através do Preference, no período disponibilizado para a personalização.

Nos banheiros e lavabo será entregue acabamentos, conforme memorial descritivo.

Será entregue revestimento de parede nas áreas molhadas?

A cozinha e a área de serviço serão entregues com pintura lisa. A aquisição dos revestimentos poderá ser feita, através do Preference, no período disponibilizado para a personalização.

Os banheiros serão entregues com porcelanato (apenas nas paredes do box), conforme memorial descritivo.

Será entregue louças e metais?

Será entregue somente infraestrutura para ponto de água e esgoto no terraço social e área de serviço. A aquisição poderá ser feita através do Preference.

Nos banheiros e lavabos serão entregues louças e metais, conforme memorial descritivo.

Haverá infraestrutura para churrasqueira na unidades?

Sim. Em todas as unidades haverá a infraestrutura para instalação da churrasqueira. Aos clientes que desejarem adquirir o equipamento e instalação, será ofertada essa opção no período de personalização.

Qual a espessura da laje?

A laje tem espessura de 10cm.

Qual o custo do Kit churrasqueira?

Aproximadamente R\$5.600.

Qual o tamanho do Pet Park?

O Pet Park possui 190m².

Qual a capacidade do reservatório para captação de águas pluviais?

O reservatório para captação de águas pluviais atende as diretrizes da Sabesp e tem capacidade de 59.960 litros.

OBRIGADO