



MONUMENTO SP



2^a FASE

even

A EVEN



O TERRENO



LOCALIZAÇÃO E MOBILIDADE



SERVIÇOS



CAMPANHA



PRODUTO



DIFERENCIAIS

- DIFERENCIAIS DE PLANTA
- DIFERENCIAIS DE PRODUTO



even

Muito mais que morar

40
anos
de história

Planejamento
e solidez financeira
que geram confiança.

Guiados pela
sustentabilidade.

Transformamos
o jeito de
morar,
trabalhar
e conviver
das pessoas.

+ de
4,5
milhões de m²
construídos

Arquitetura aliada
à engenharia
de alta qualidade.

+ de
250
empreendimentos
entregues

Entregamos
produtos
concebidos para
o novo mundo
que vivemos.



Pet Friendly

+ de
45 mil
unidades

Projetos
personalizados
para os
nossos clientes

studio
exclusiven

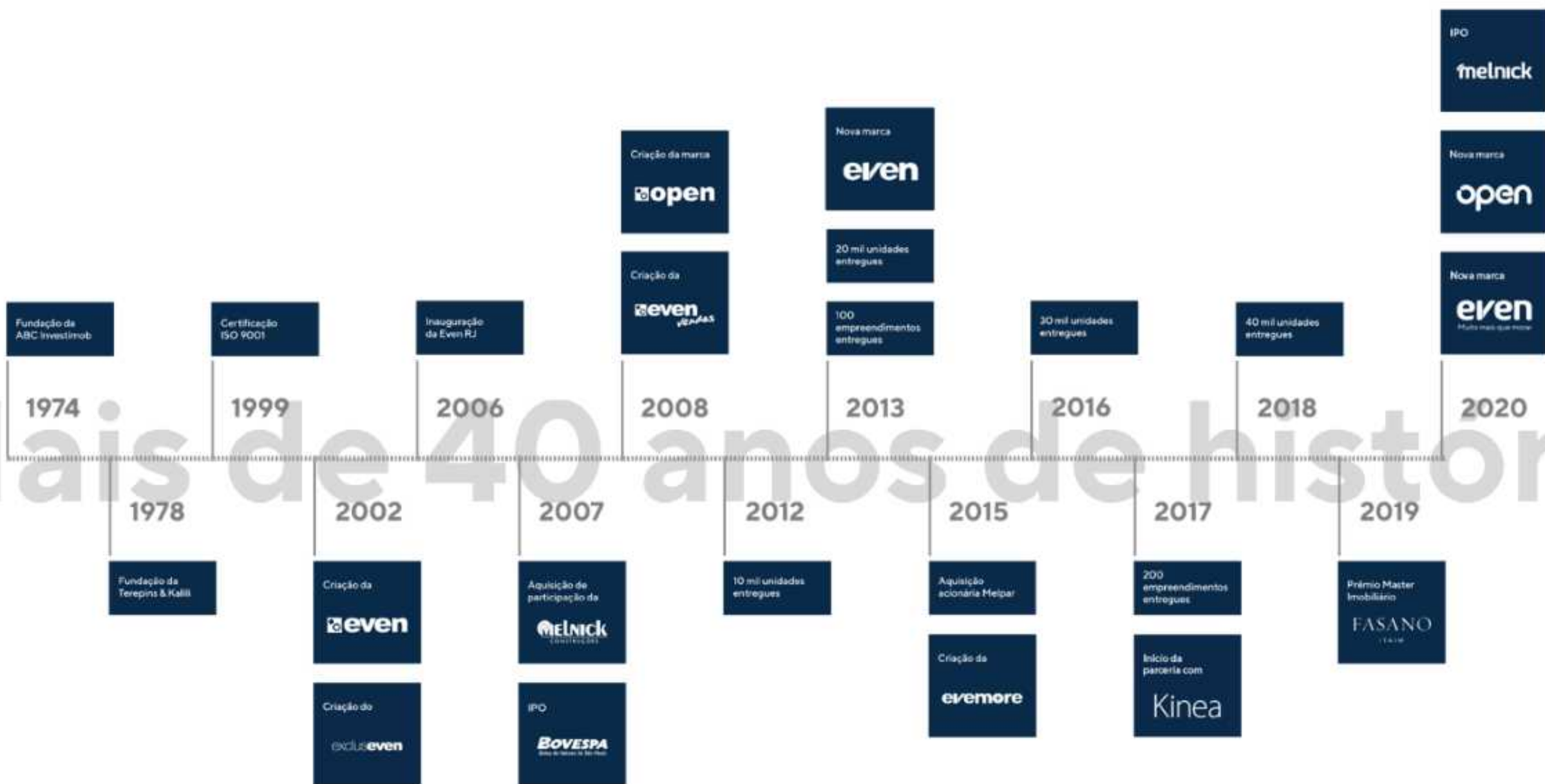
São Paulo

Rio de Janeiro

Rio Grande do Sul



Mais de 40 anos de historia



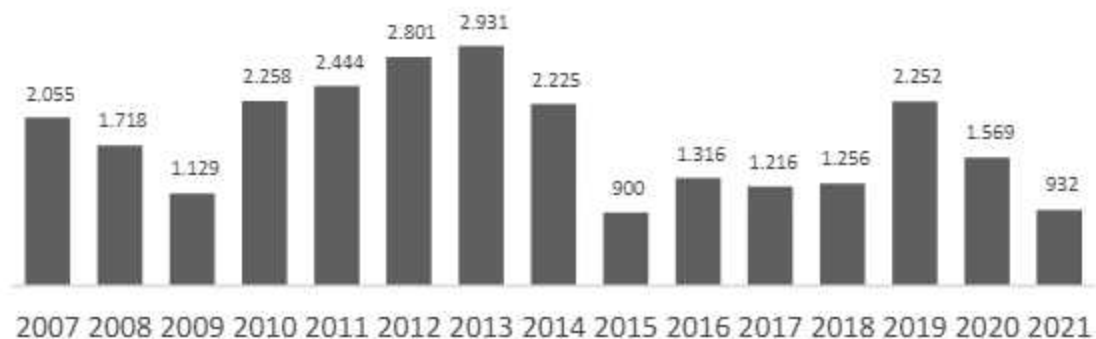
ATUAÇÃO NOS MERCADOS MAIS REPRESENTATIVOS DO PAÍS



LANÇAMENTOS EM VGV*

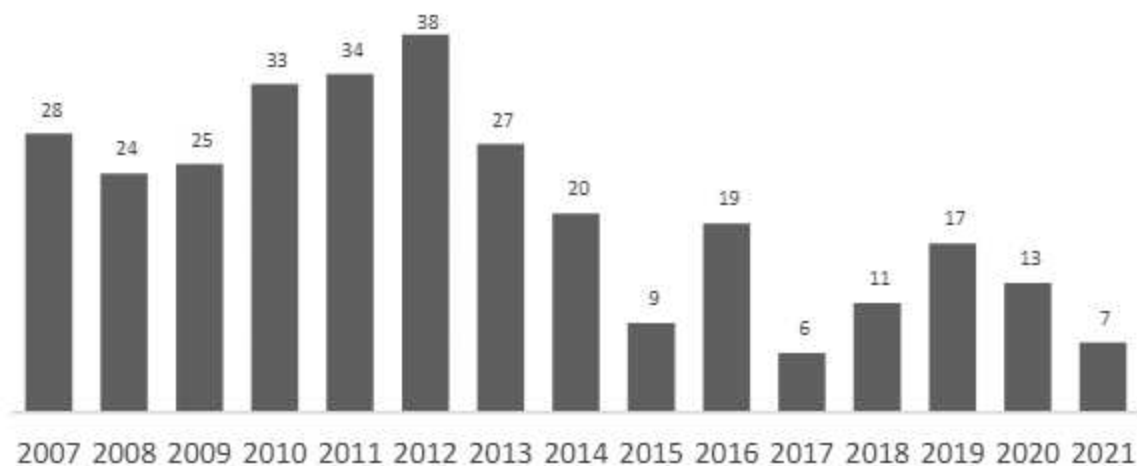
Em milhões de reais

2007 ~ 2021*
27,0 Bi



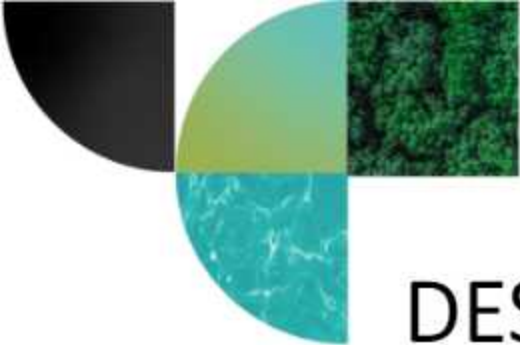
EMPREENDIMENTOS LANÇADOS

2007 ~ 2021*
311



ESTRATÉGIA

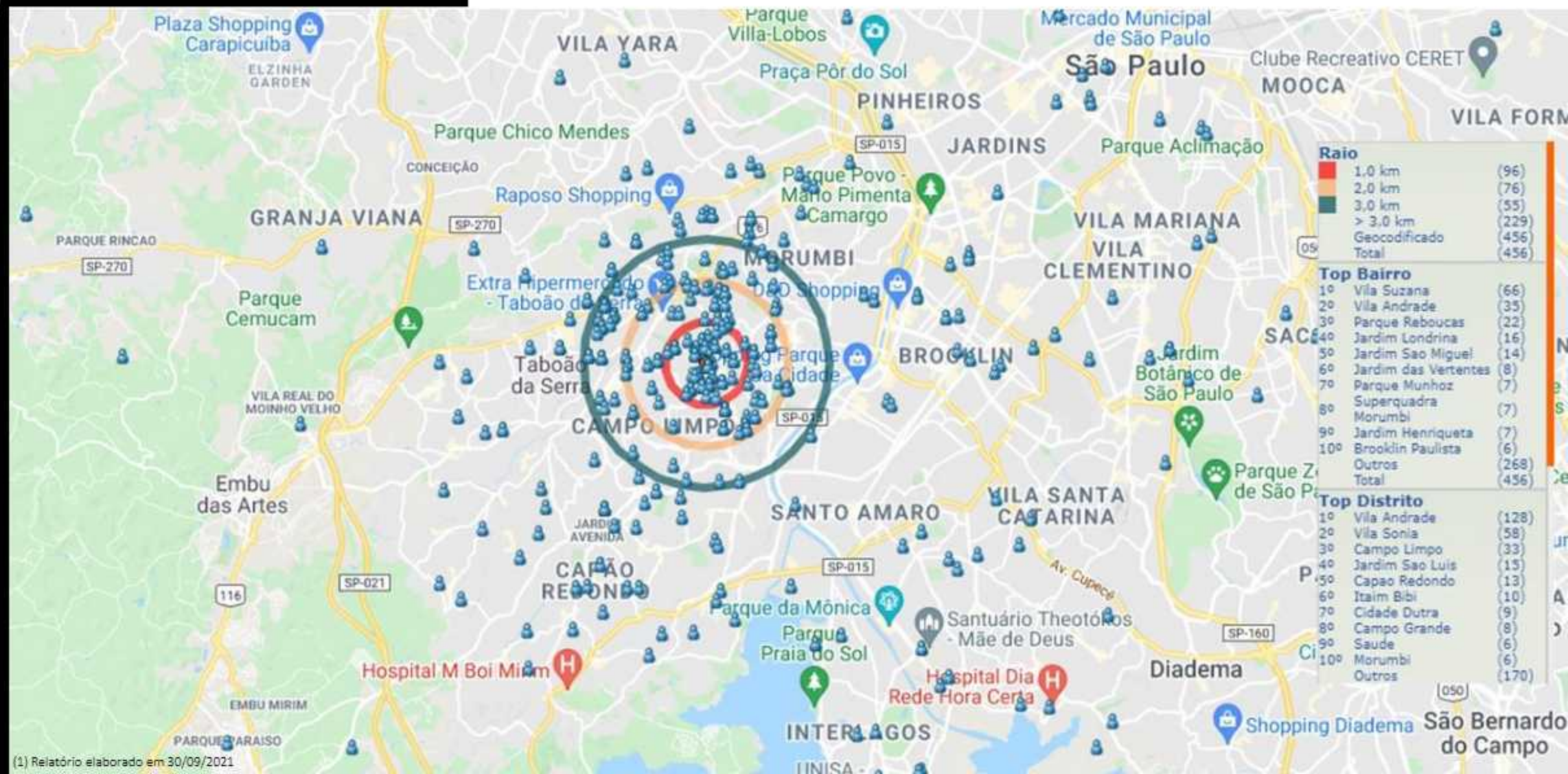




DESDE O LANÇAMENTO, JÁ COMERCIALIZAMOS
+ DE 600 UNIDADES E DISTRIBUÍMOS
+ DE R\$ 17,3 MILHÕES EM COMISSÕES.

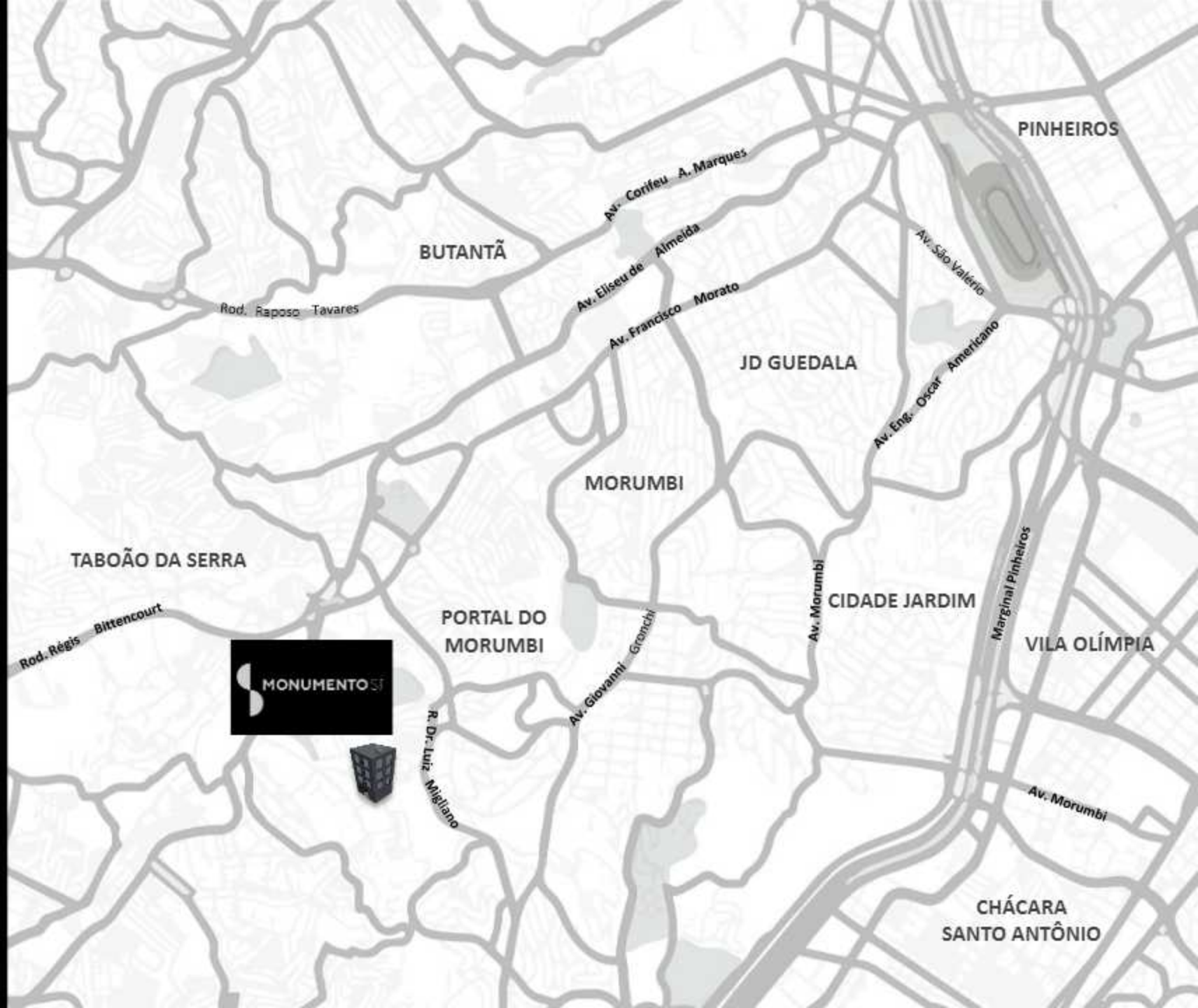
E EM 2021 VENDEMOS
+ DE 130 UNIDADES E DISTRIBUÍMOS
+ DE R\$ 3,3 MILHÕES EM COMISSÕES.

MAPA DE COMPRADORES

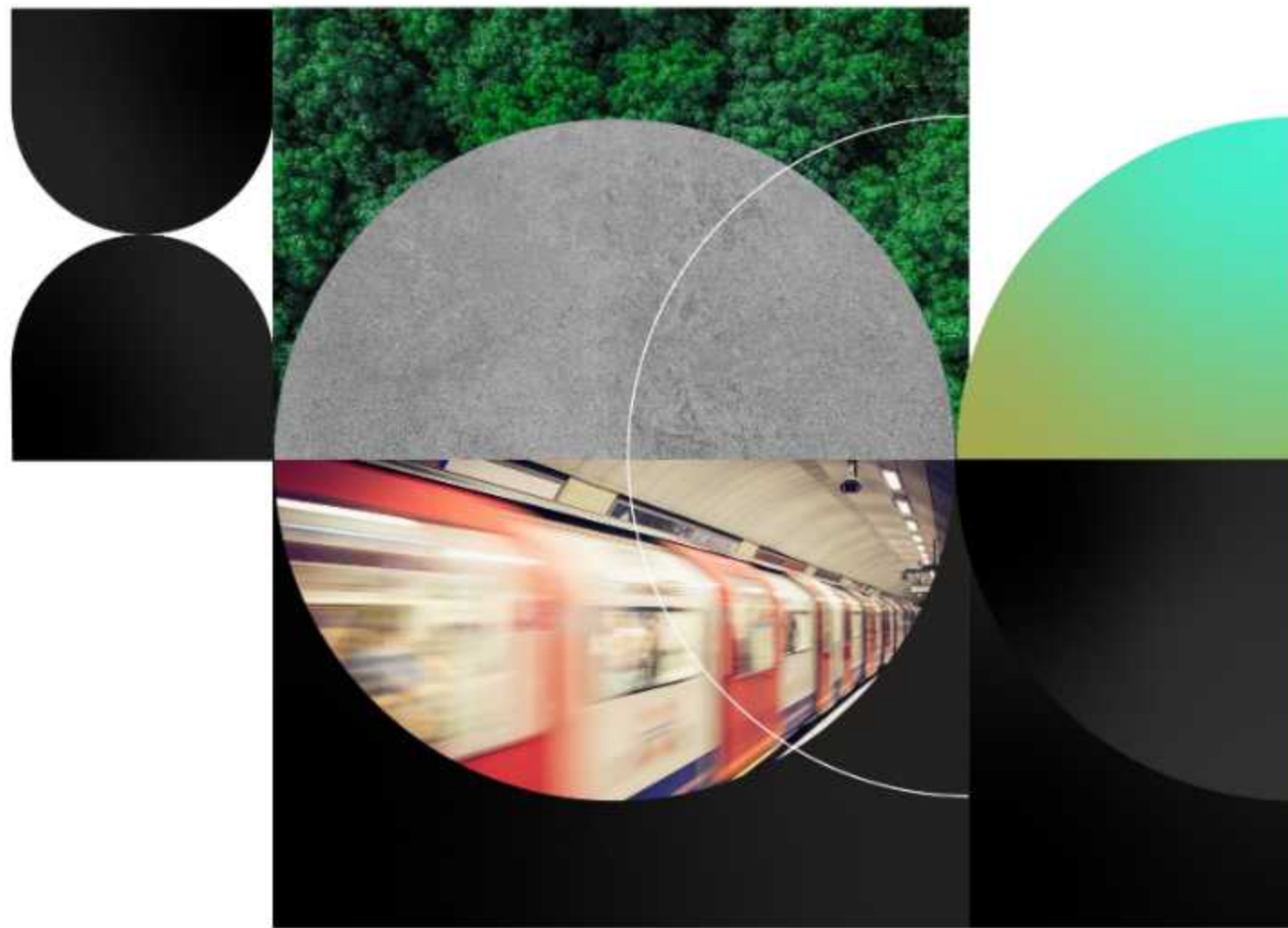




MAPA MACRO

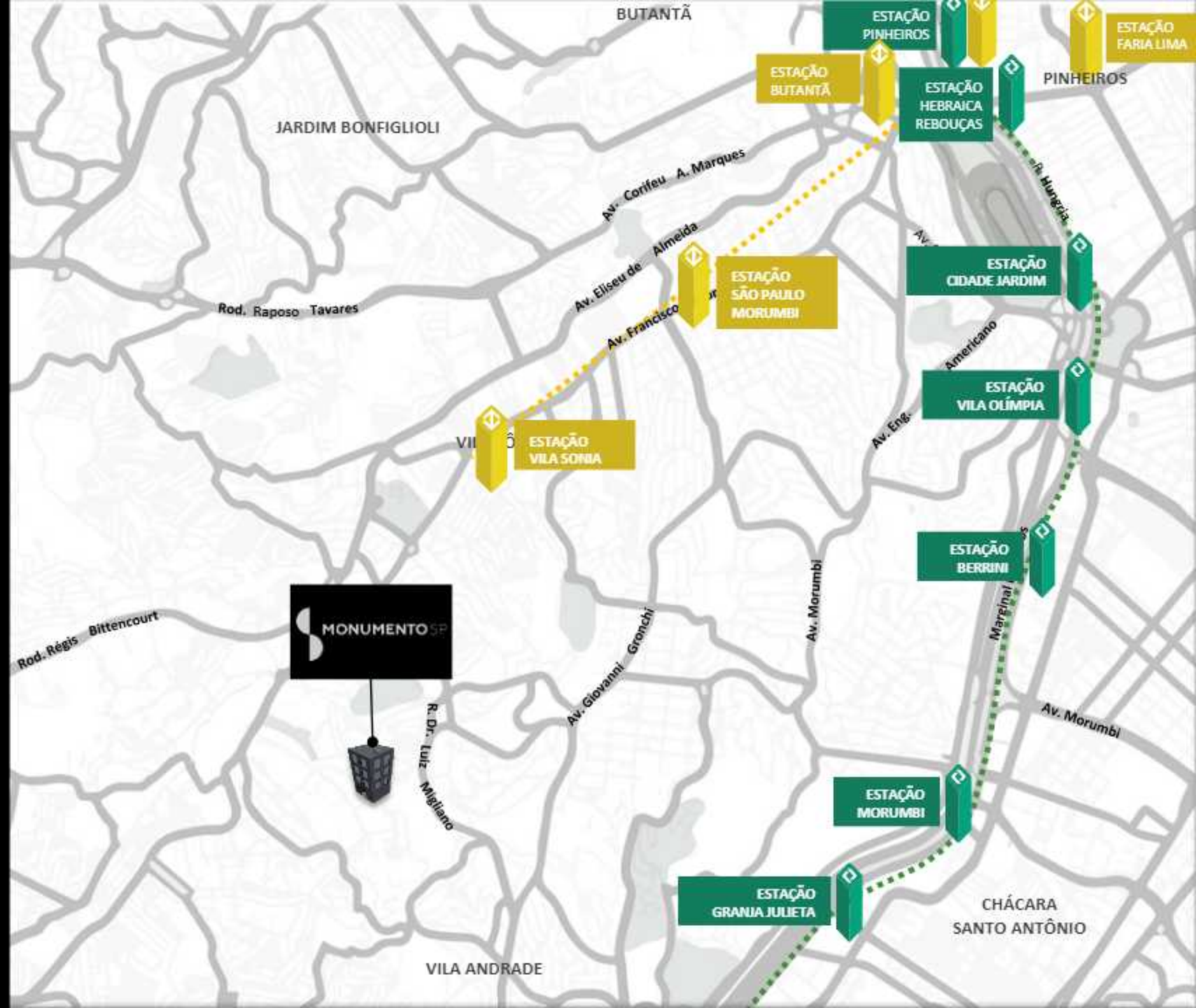


MOBILIDADE



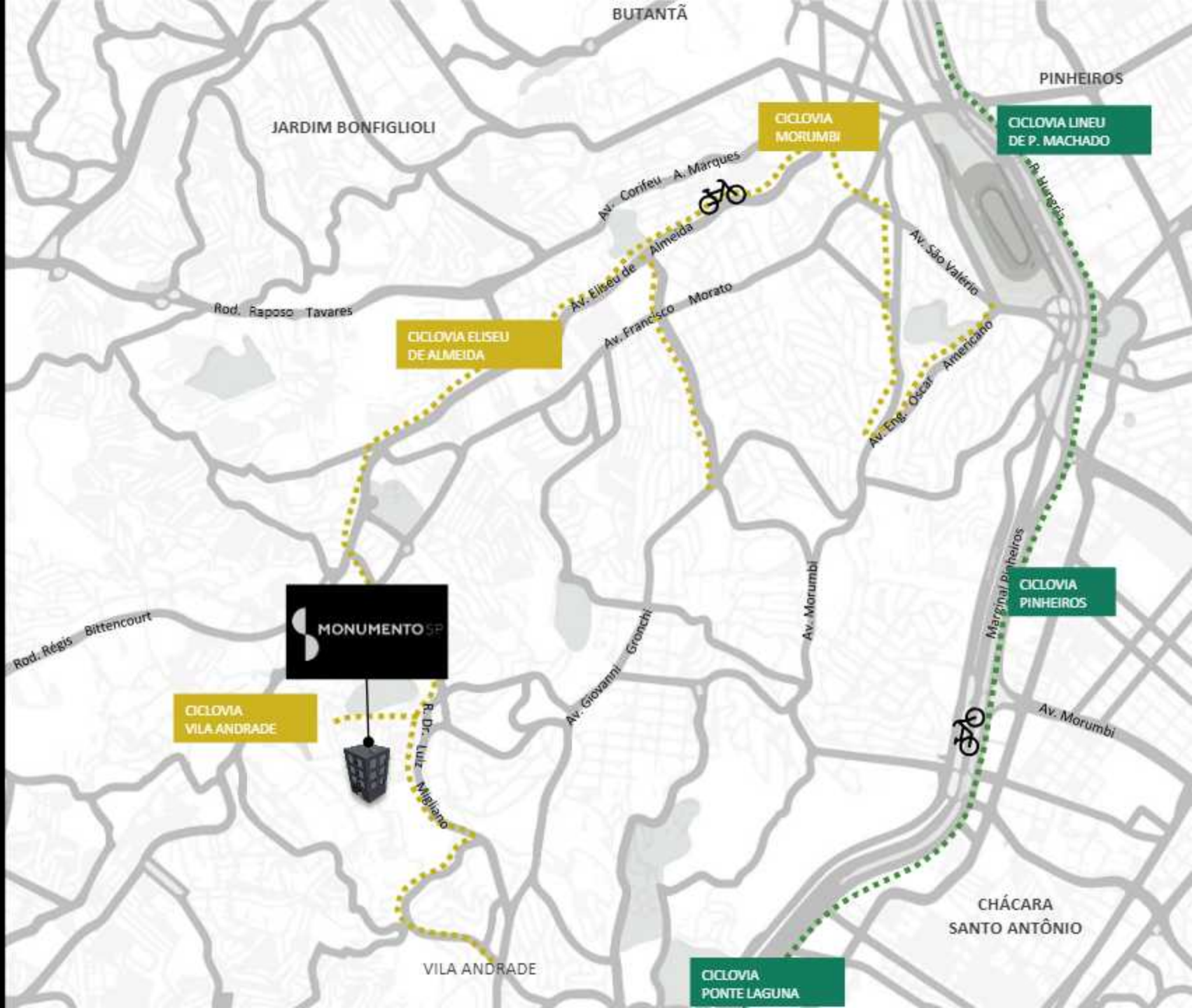


MOBILIDADE

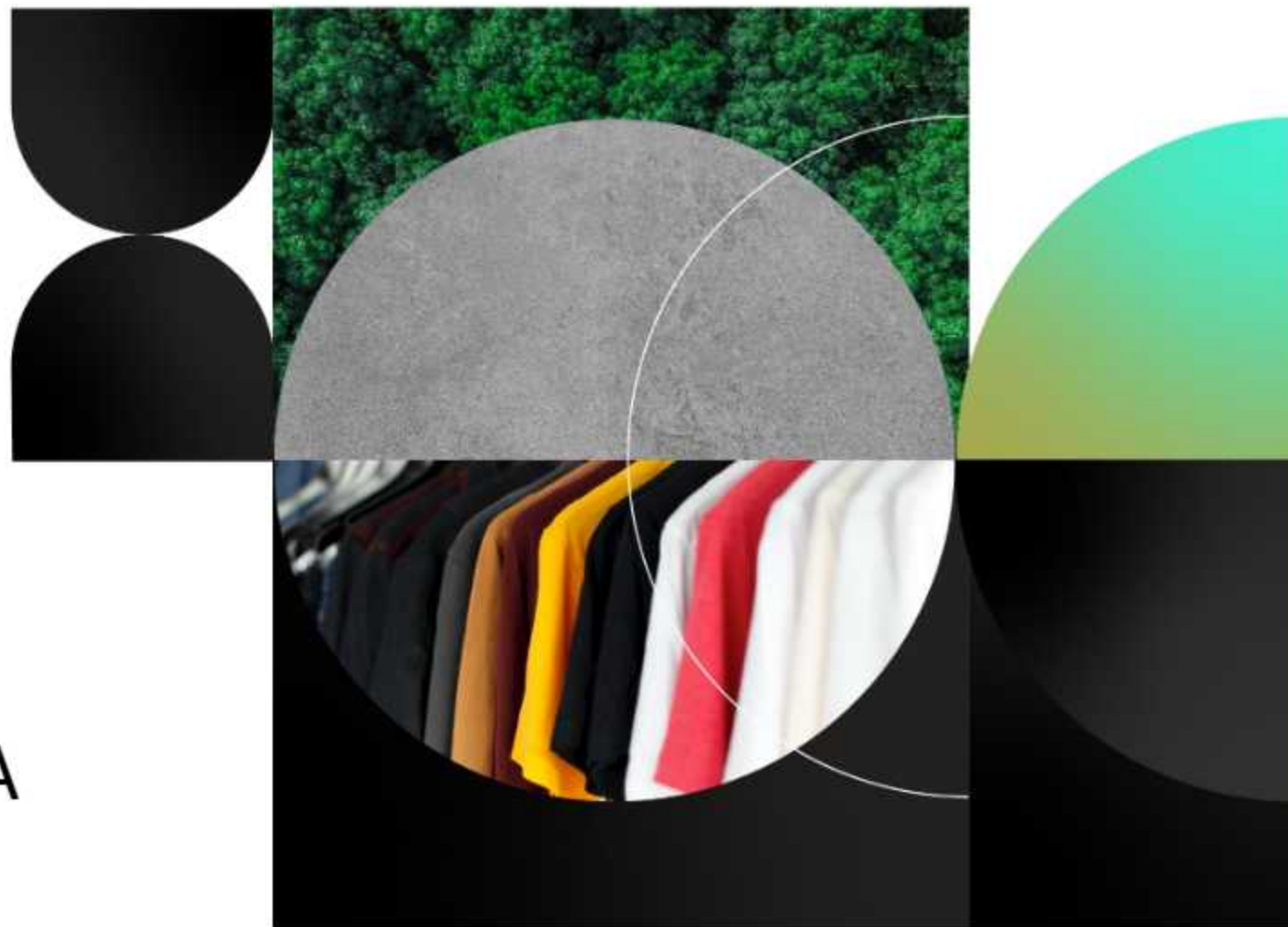




CICLOVIAS

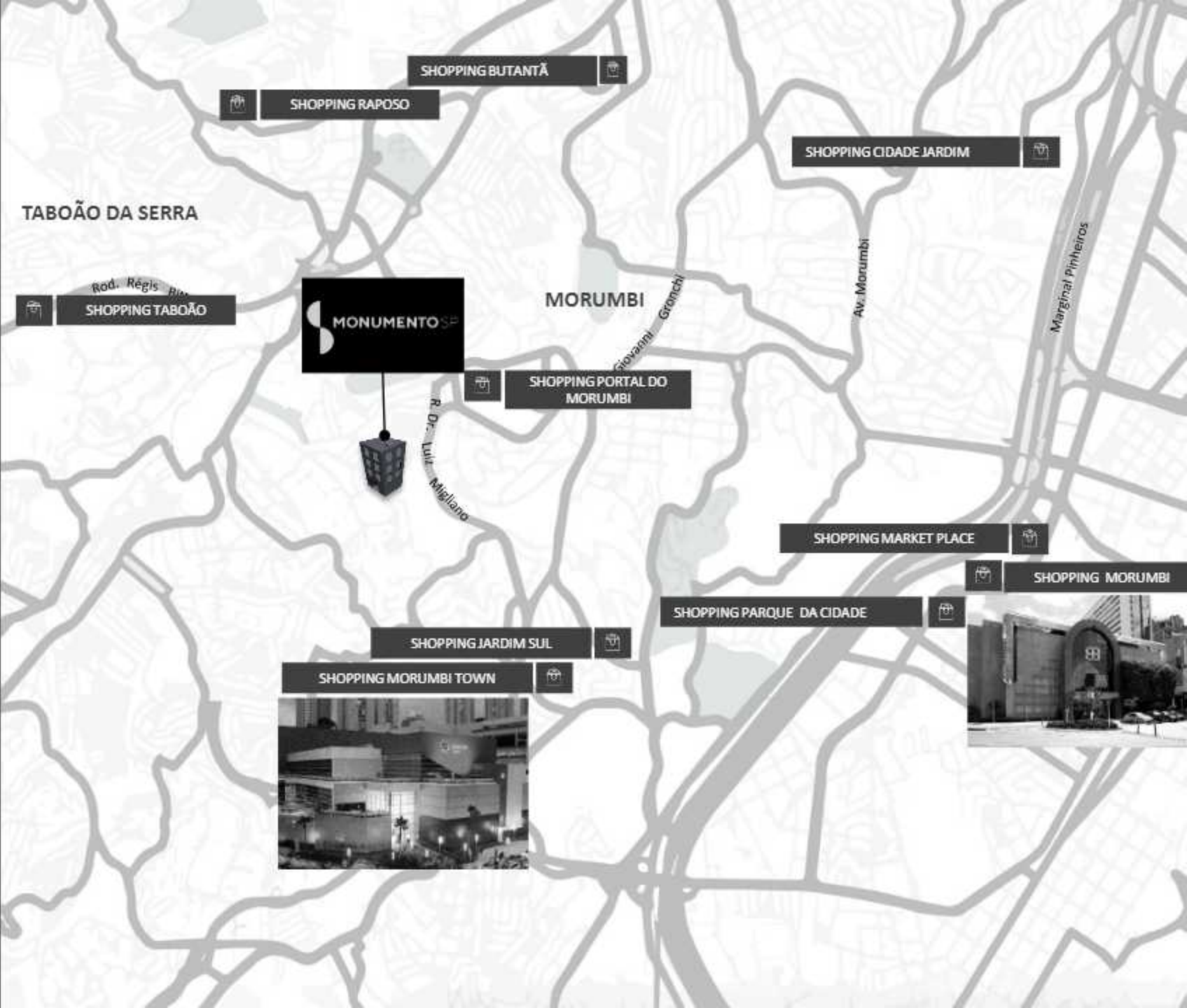


CONVENIÊNCIA





SHOPPINGS



RESTAURANTES

TABOÃO DA SERRA

MORUMBI

COSTELARIA RANCHO DO VINHO

SAINTE MARIE GASTRONOMIA

MORUMBI

MONUMENTO SP

QUICK PIZZA

PIZZARIA CAMELO



SI SEÑOR

JERONIMO

RESTAURANTE
BANANEIRA

MADERO CONTAINER

CHALEZINHO

DISTRITO URBANO

TADASHII

BEKAA RESTAURANTE

MERCI BISTRÔ

FRUTARIA SÃO PAULO



PADARIAS

TABOÃO DA SERRA

Rod. Régis Bittencourt



MORUMBI

Av. Gracchi

Av. Morumbi

Marginal Pinheiros



GATO DE OURO I

PADARIA LETÍCIA

CASA BLANCA DO MORUMBI

NOVA SABOR

BELAS ARTES



MERCADOS



EXTRA

MONUMENTO SP

MAMBO SUPERMERCADOS

MORUMBI

DIA

Av. Morumbi

Marginal Pinheiros

TABOÃO DA SERRA

ST. MARCHE

PÃO DE AÇÚCAR

HIROTA FOOD



CARREFOUR

OBA HORTIFRUTI

SWIFT

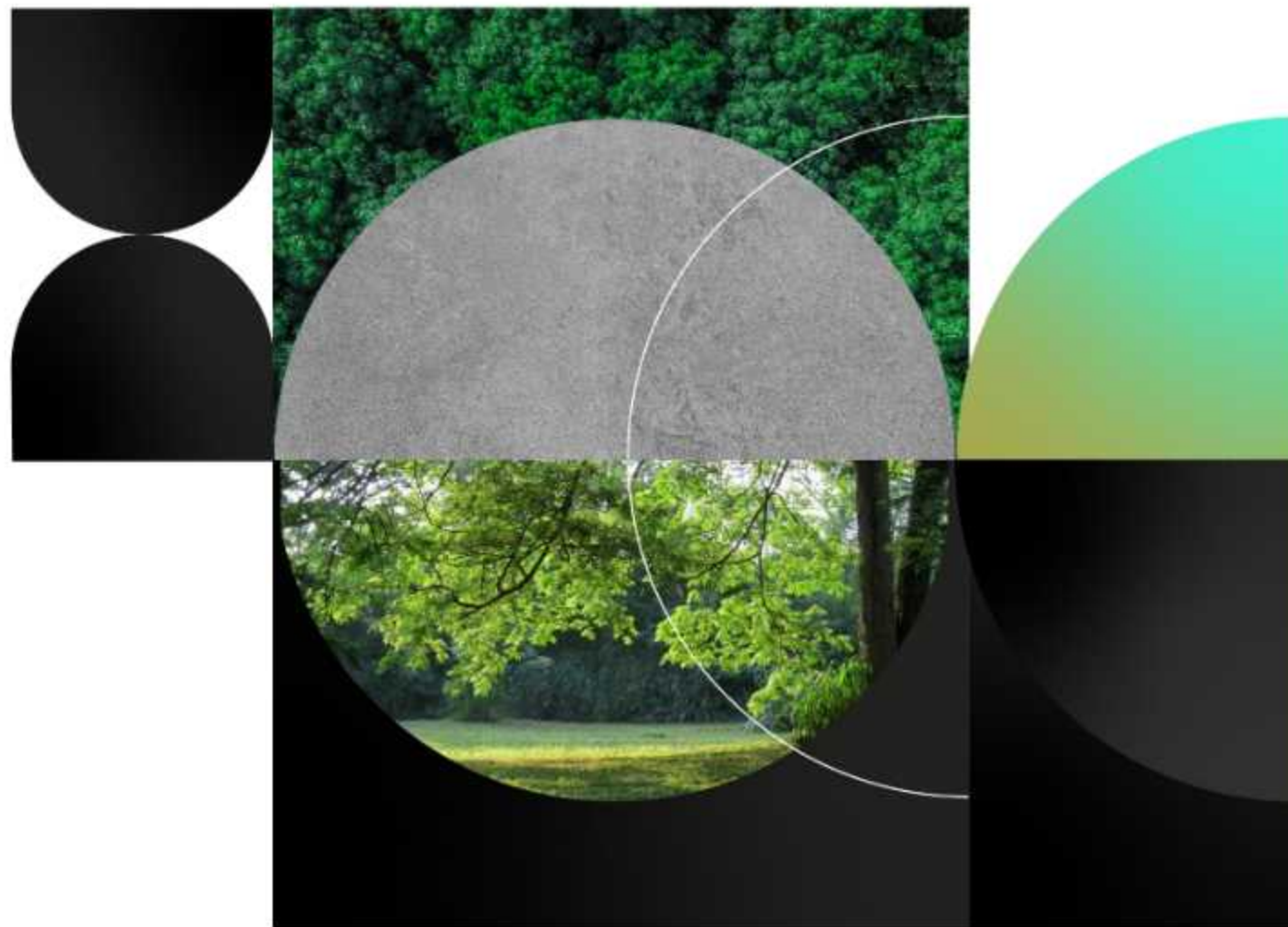


MINUTO PÃO DE AÇÚCAR

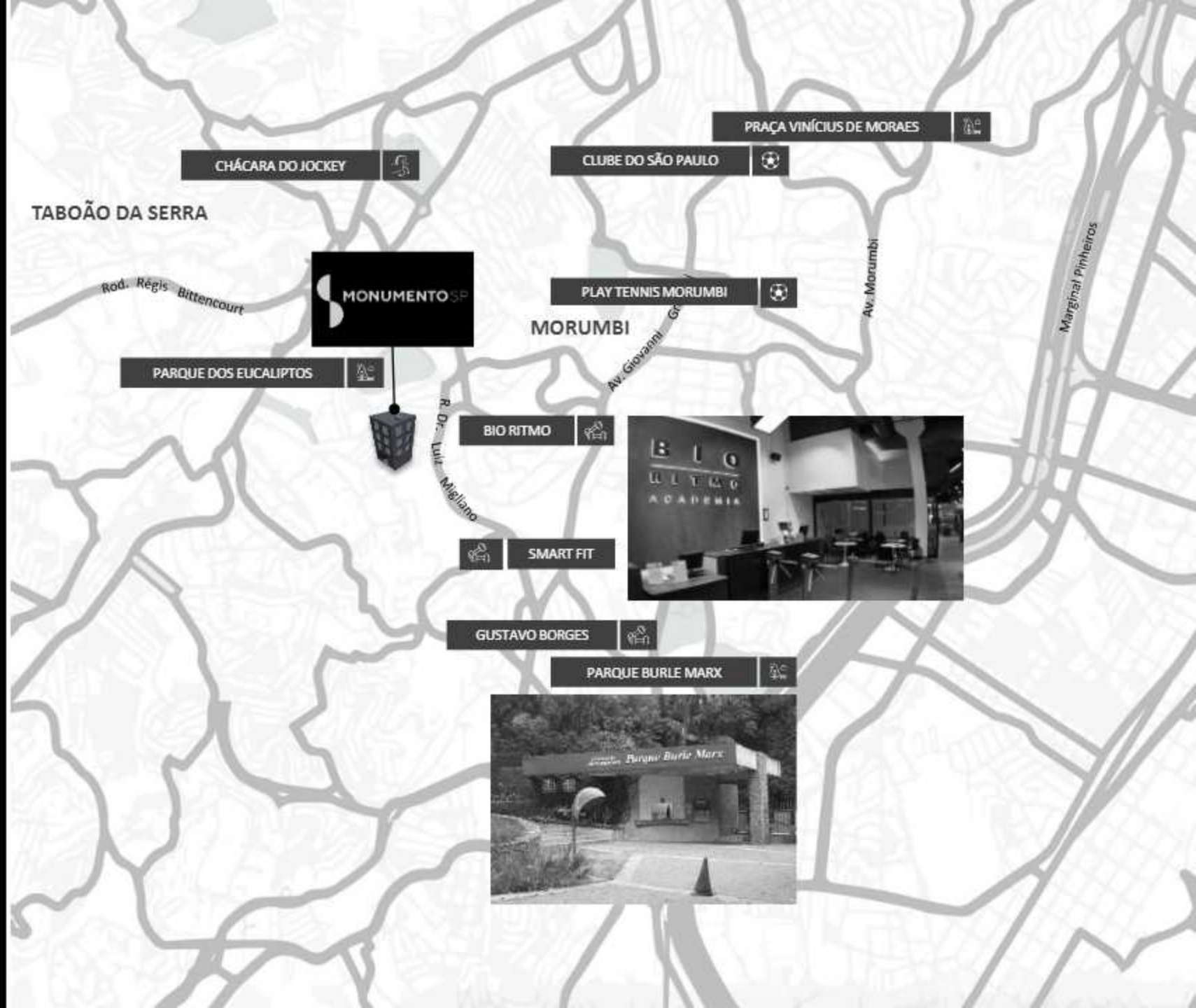
DIA

ZAFFARI

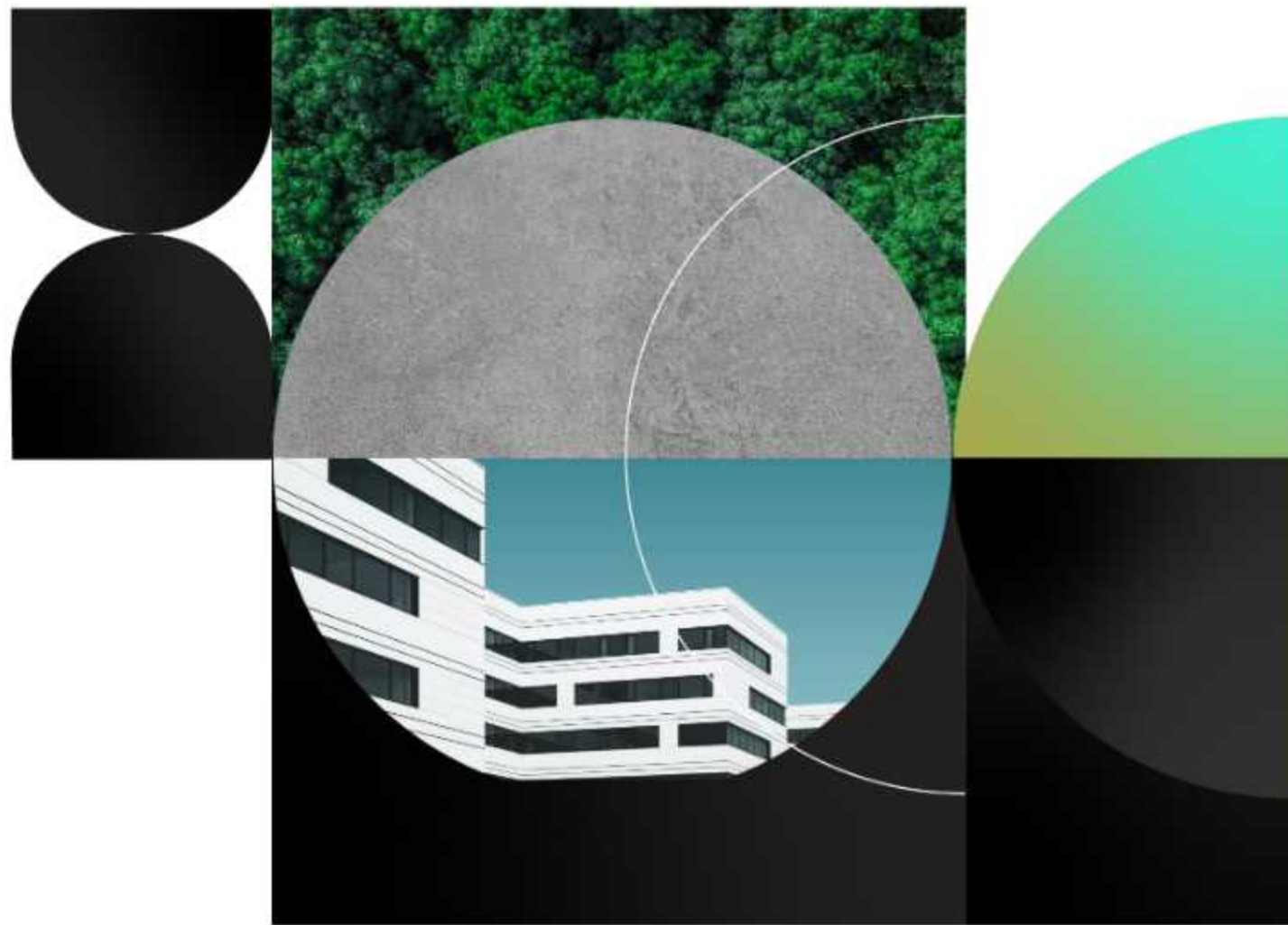
QUALIDADE
DE VIDA



QUALIDADE DE VIDA

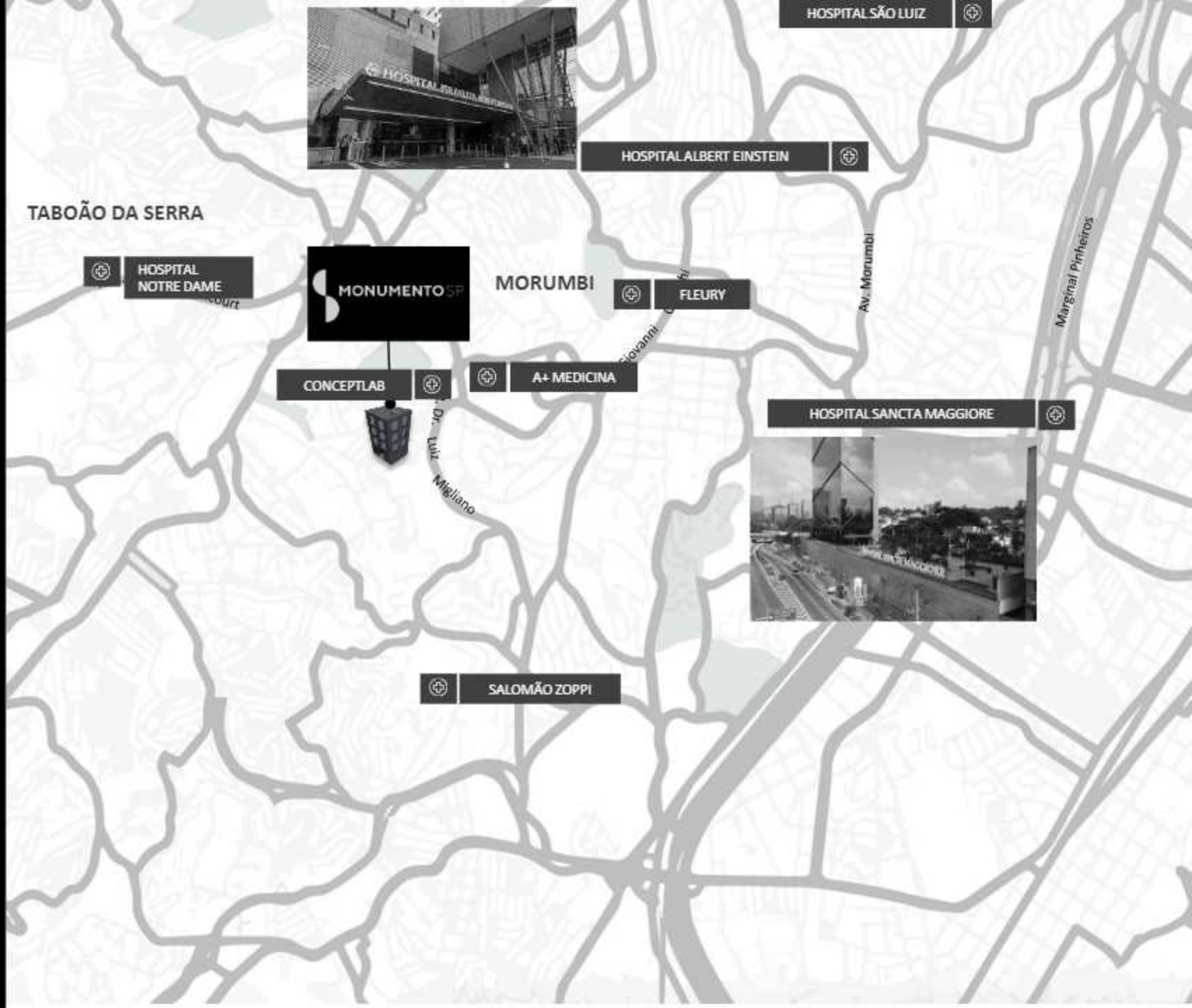


HOSPITAIS

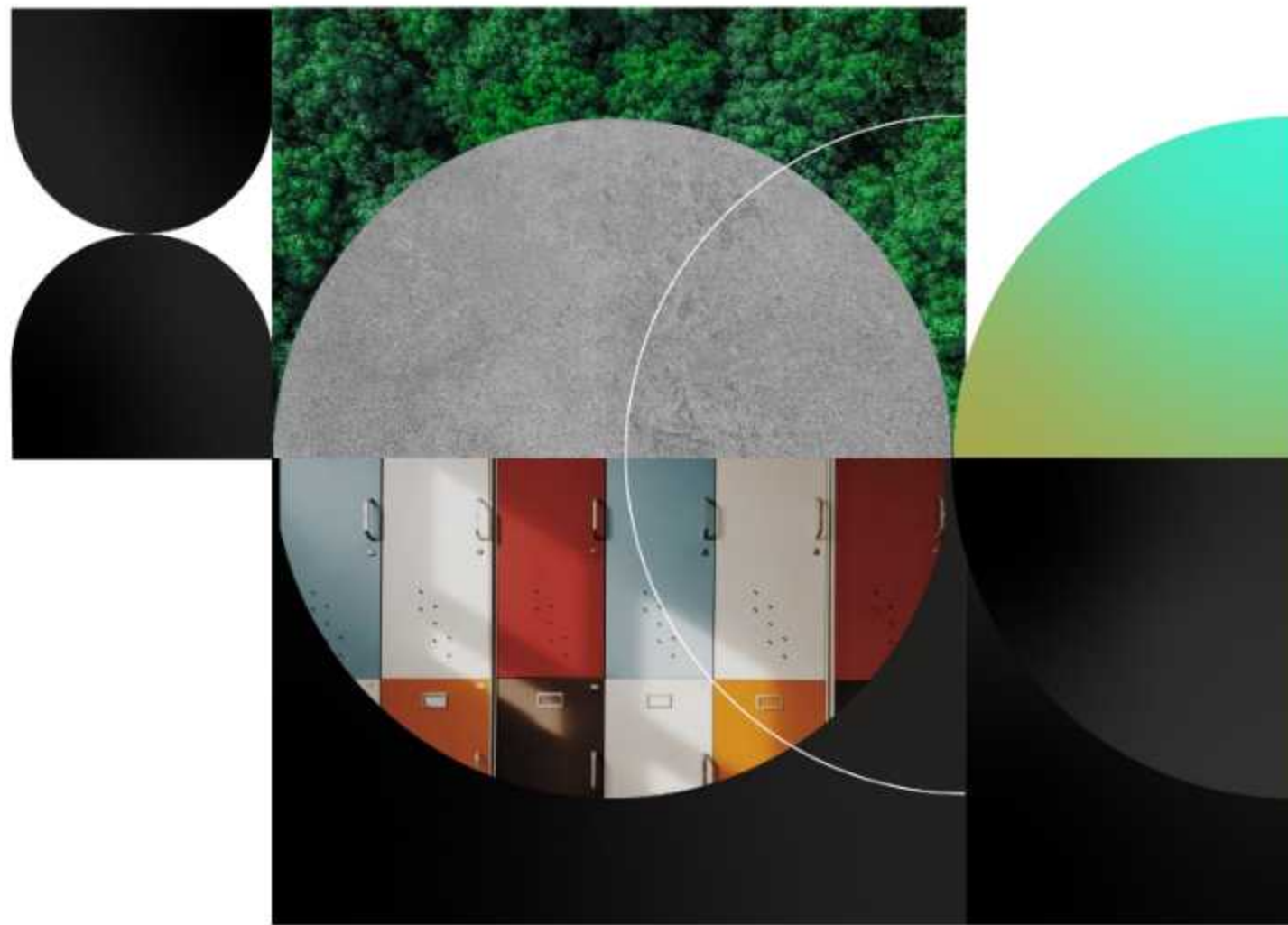




HOSPITAIS

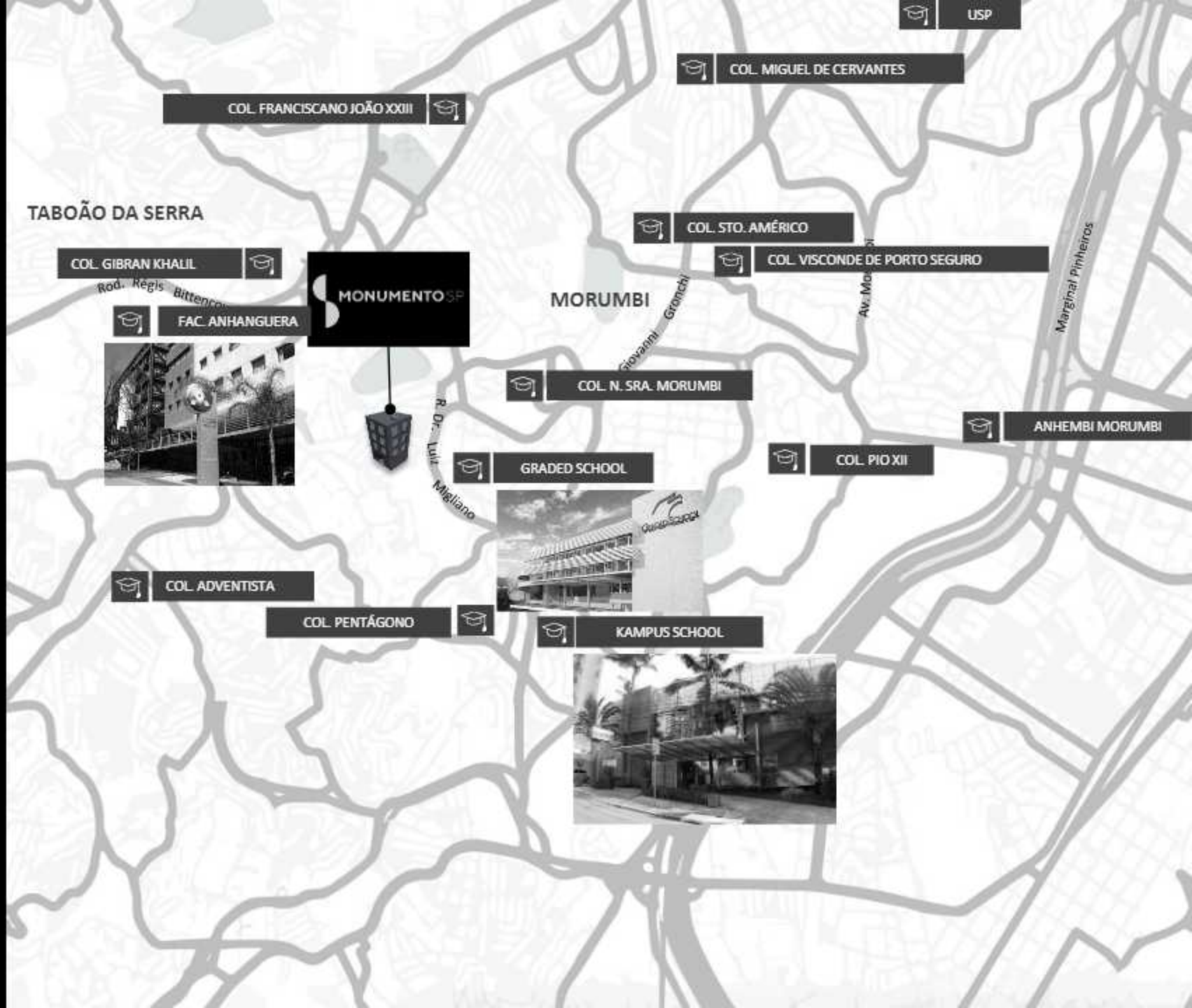


ENSINO



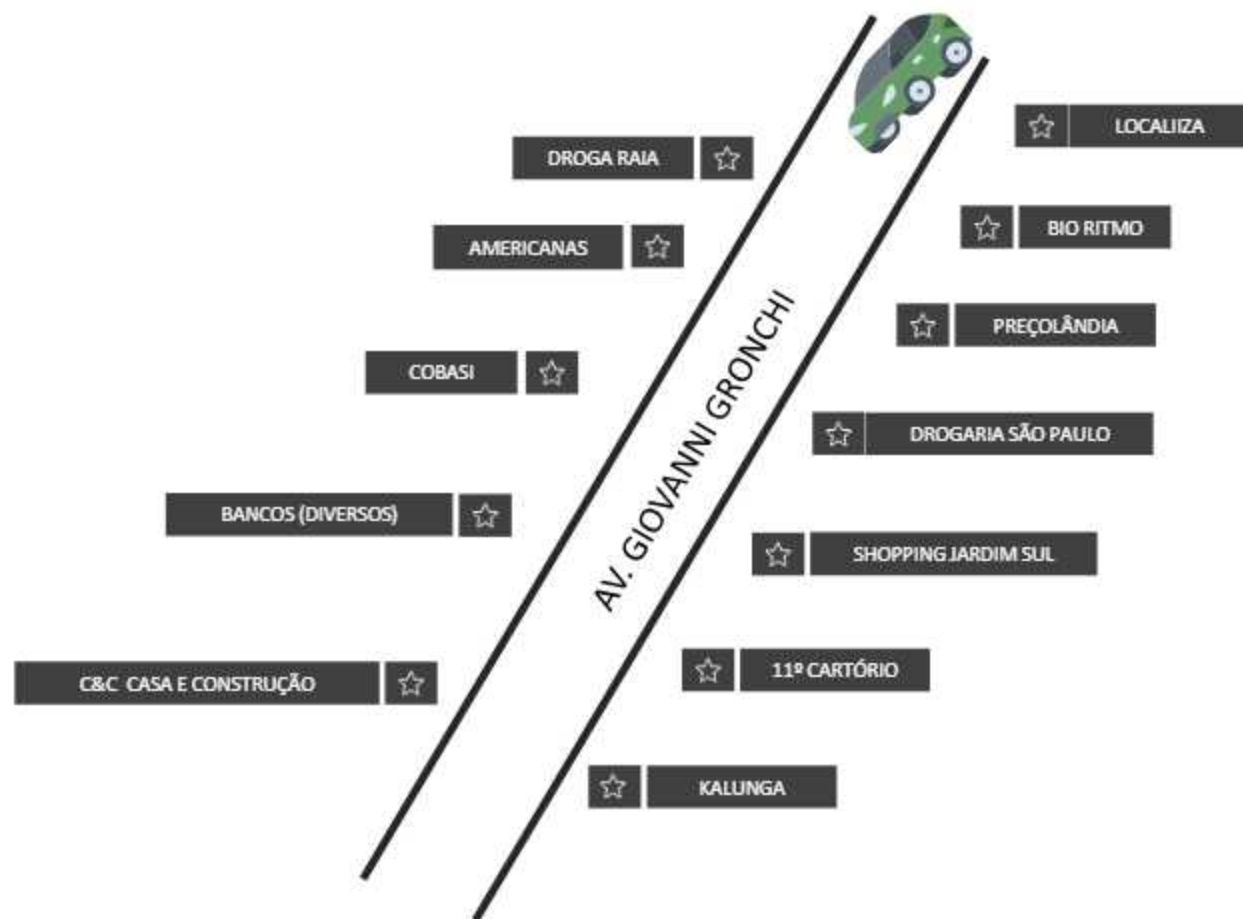


ENSINO

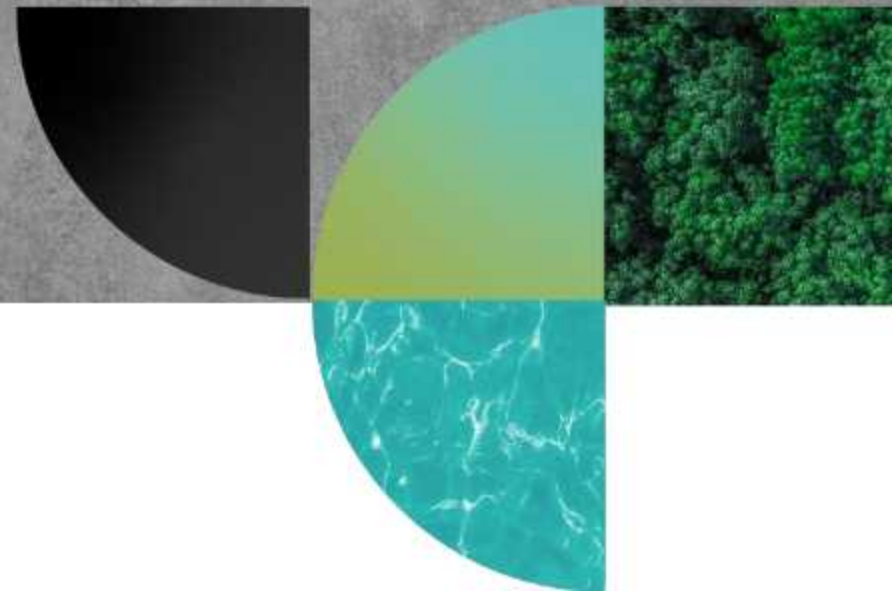


SERVIÇOS





CAMPANHA



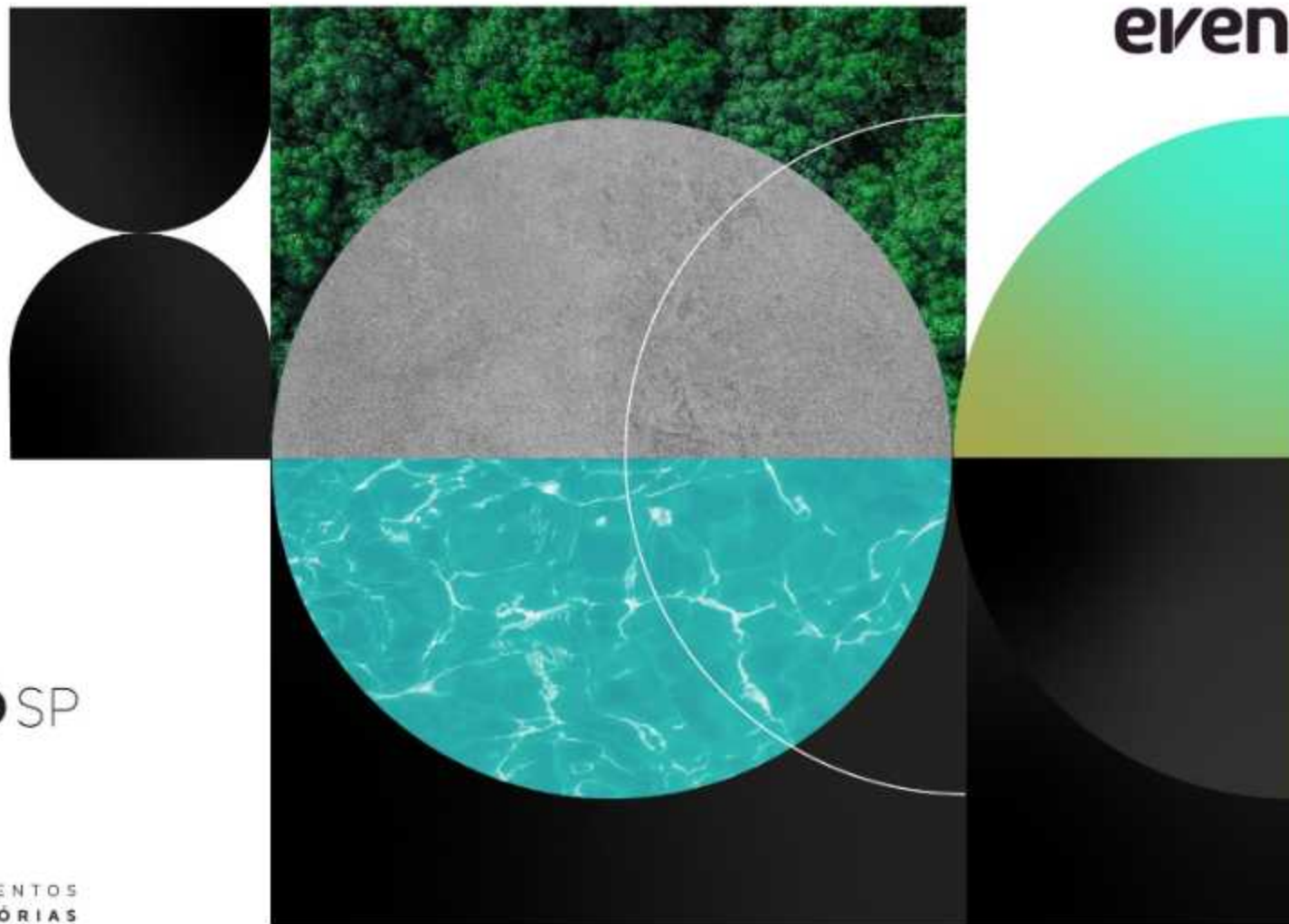
BREVE LANÇAMENTO
2ª FASE

even



MONUMENTO SP

GRANDES MOMENTOS
GRANDES HISTÓRIAS



PRODUTO



IMAGEM EM
DESENVOLVIMENTO
SUIJETA A ALTERAÇÃO

Perspectiva artística da fachada (1)

(1) A perspectiva artística da fachada e das áreas externas é meramente ilustrativa e demonstra a vegetação de porte adulto. O porte da vegetação na entrega do empreendimento será de acordo com o projeto paisagístico e poderá apresentar diferença de tamanho, pois o projeto será entregue com vegetação ainda jovem, recém-plantada (mudas). Imagem preliminar de caráter exclusivamente promocional.



IMAGEM EM
DESENVOLVIMENTO
SUJEITA A ALTERAÇÃO



PROJETO
DE ARQUITETURA
JONAS BIRGER ARQUITETURA



PROJETO
DE DECORAÇÃO
DEBORA AGUIAR ARQUITETOS



PROJETO
DE PAISAGISMO
NÚCLEO ARQUITETURA DA PAISAGEM

(1) A perspectiva artística da fachada e das áreas externas é meramente ilustrativa e demonstra a vegetação de porte adulto. O porte da vegetação na entrega do empreendimento será de acordo com o projeto paisagístico e poderá apresentar diferença de tamanho, pois o projeto será entregue com vegetação ainda jovem, recém-plantada (mudas). Imagem preliminar de caráter exclusivamente promocional.

- **Área do terreno:**
59.922,80 m²
- **Nº de pavimentos:**
Térreo + 28 pavimentos

78 vagas extras

São **907 unidades no total**, sendo:
453 unidades na fase 1, já lançada,
(Torres A, B e C) e **454 unidades**
na **fase 2** (Torres D, E e F).

FASE 1:

- **112 unidades 4 dorms;**
- **227 unidades 3 dorms;**
- **114 unidades 2 dorms.**

FASE 2:

- **112 unidades 4 dorms;**
- **228 unidades 3 dorms;**
- **114 unidades 2 dorms.**

TOTAL:

- **224 unidades 4 dorms;**
- **455 unidades 3 dorms;**
- **228 unidades 2 dorms.**



59.922,80 m²

6 torres

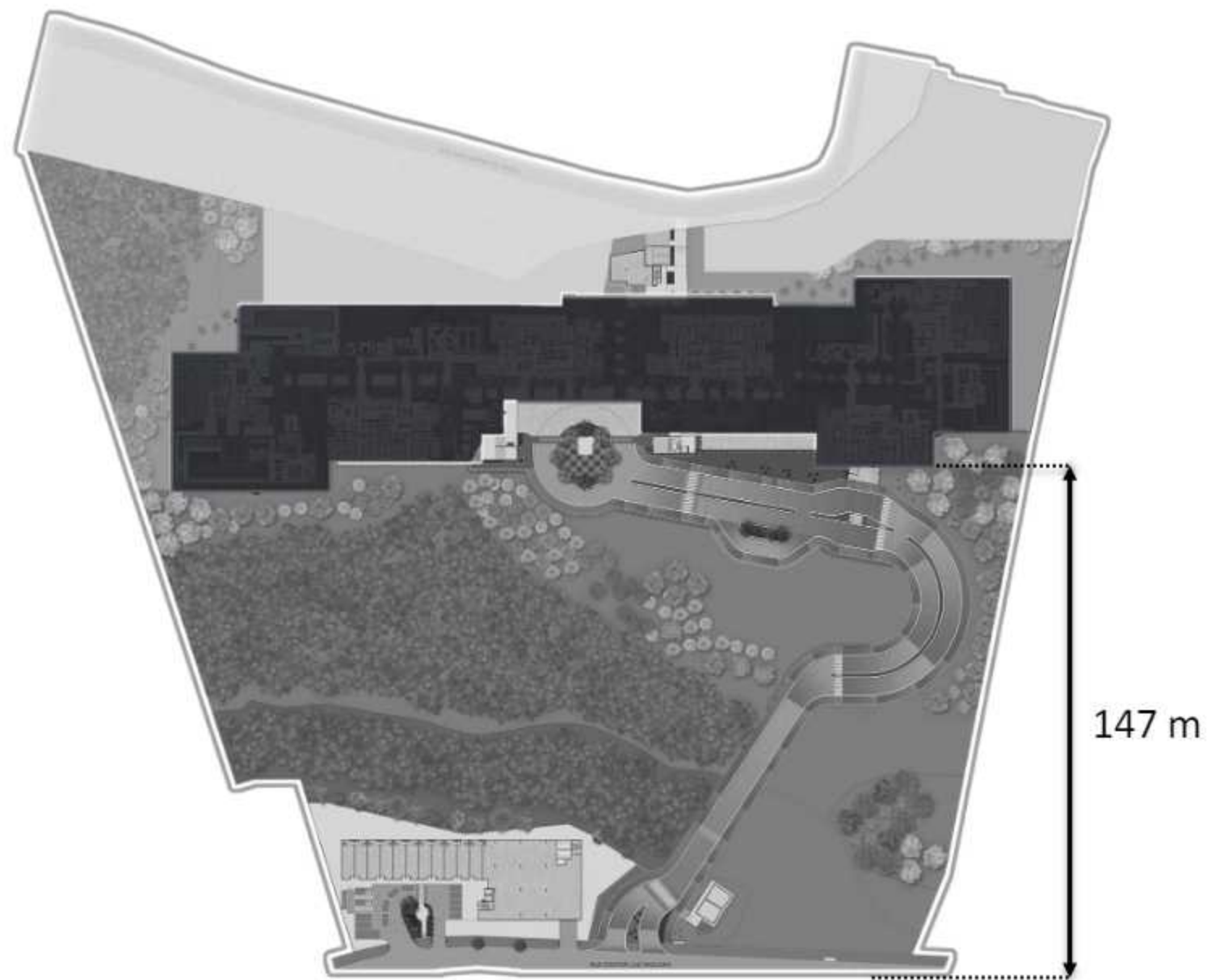


147 m

aproximado
de recuo



Área de lazer
com mais
de 30 itens





13.605 m²
de área verde,
arborizada
e ajardinada



**MAIS
DE 2.000**
árvores



**MAIS
DE 1.200**
plantas
preservadas



PERFIL DO TERRENO - RECUO



FASE 1 - PRONTO

Embasamento referente à fase
(ver linha tracejada ao lado):

453 UNIDADES, sendo:

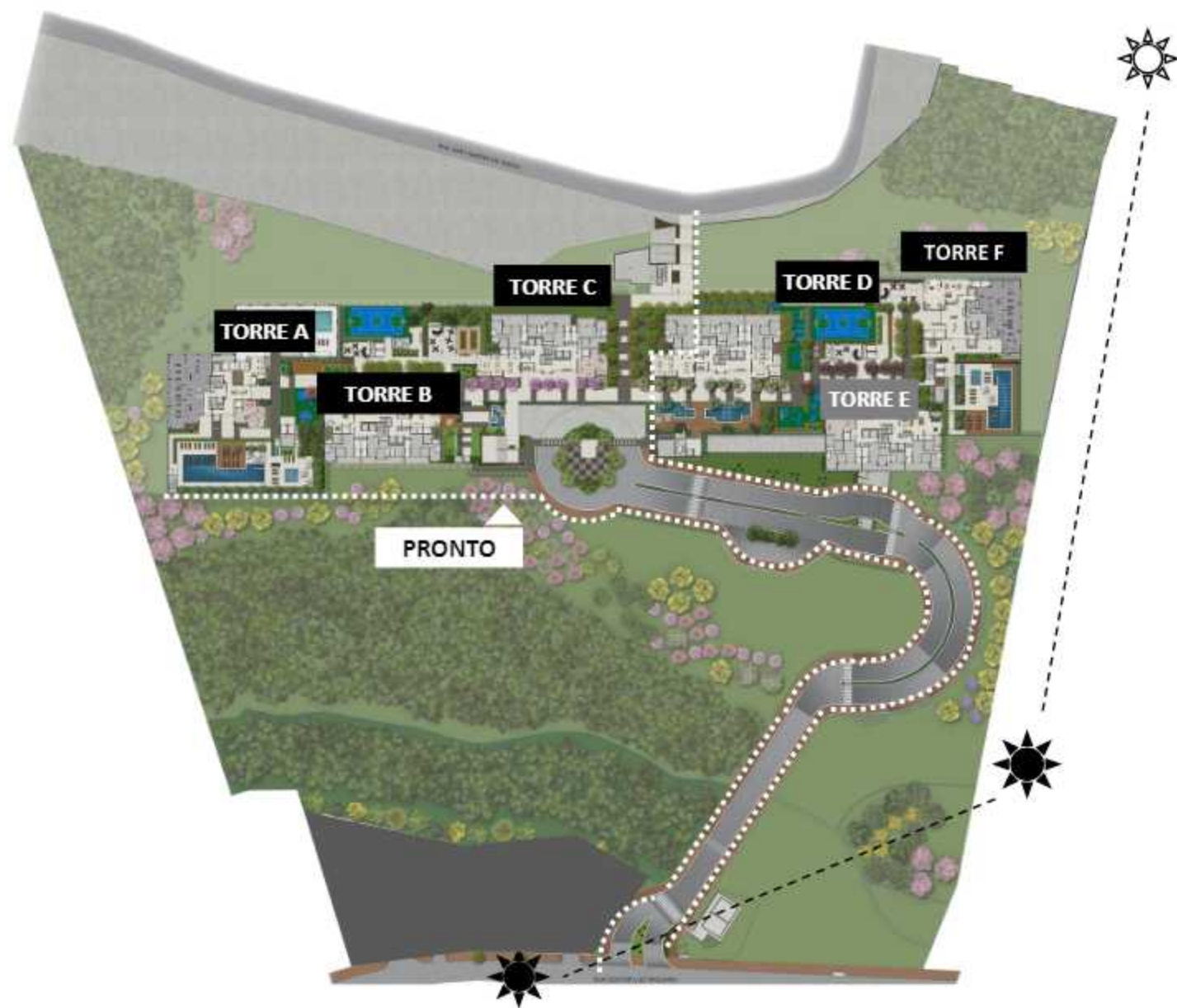
- 112 de 4 dorms.
- 227 de 3 dorms.
- 114 de 2 dorms.

FASE 2

Embasamento referente à fase
(ver linha tracejada ao lado):

454 UNIDADES, sendo:

- 112 de 4 dorms.
- 228 de 3 dorms.
- 114 de 2 dorms.

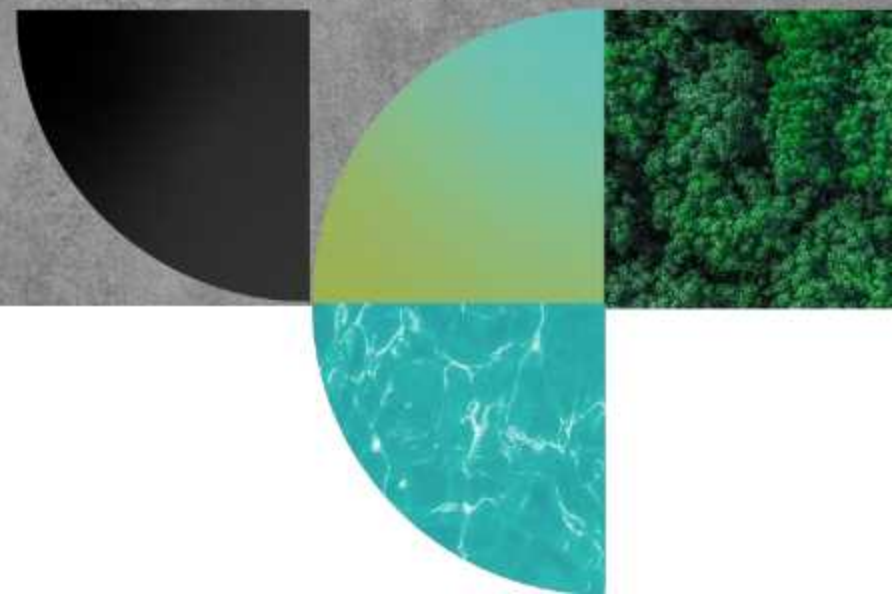


DISTÂNCIAS ENTRE AS TORRES



● Acima da laje da piscina coberta foram instalados painéis solares, contemplando a torre A
Material sujeito a alteração e exclusivo para uso interno da Even. Proibida a divulgação.

ACESSOS



IMPLANTAÇÃO

- ① Portaria
- ② Praça de Entrada
- ③ Hall de acesso ao Térreo
- ④ Acesso veículos
- ⑤ Depósito de lixo



PORTARIA



Perspectiva artística da portaria⁽¹⁾⁽²⁾

IMAGEM EM
DESENVOLVIMENTO
SUJEITA A ALTERAÇÃO.

- (1) A perspectiva artística da fachada e das áreas externas é meramente ilustrativa e demonstra a vegetação de porte adulto.
(2) As áreas comuns acima foram entregues e recebidas em Dezembro de 2019, nos termos do Memorial Descritivo do Empreendimento.



● Acima da laje da piscina coberta foram instalados painéis solares , contemplando a torre A

MAIS DE 30 ITENS DE LAZER

- 4 Salões de festas;
- 3 Brinquedotecas;
- 2 Salões de jogos;
- 9 Praças;
- 2 Quadras;
- 3 Playgrounds;
- 4 Churrasqueiras;
- Árvores frutíferas;
- 2 Academias;
- 2 Piscinas adulto;
- 2 Piscinas infantil;
- 1 Piscina coberta com raias de 25m.

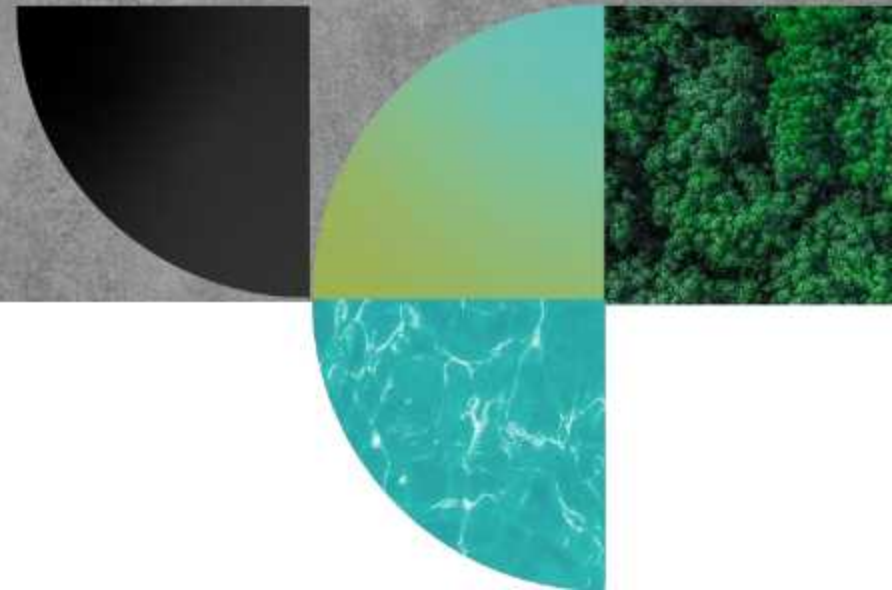
LAZER VOO

IMAGEM EM
DESENVOLVIMENTO
SUJEITA A ALTERAÇÃO.

Perspectiva artística do lazer⁽¹⁾⁽²⁾

- (1) A perspectiva artística da fachada e das áreas externas é meramente ilustrativa e demonstra a vegetação de porte adulto.
(2) As áreas comuns acima foram entregues e recebidas em Dezembro de 2019, nos termos do Memorial Descritivo do Empreendimento.

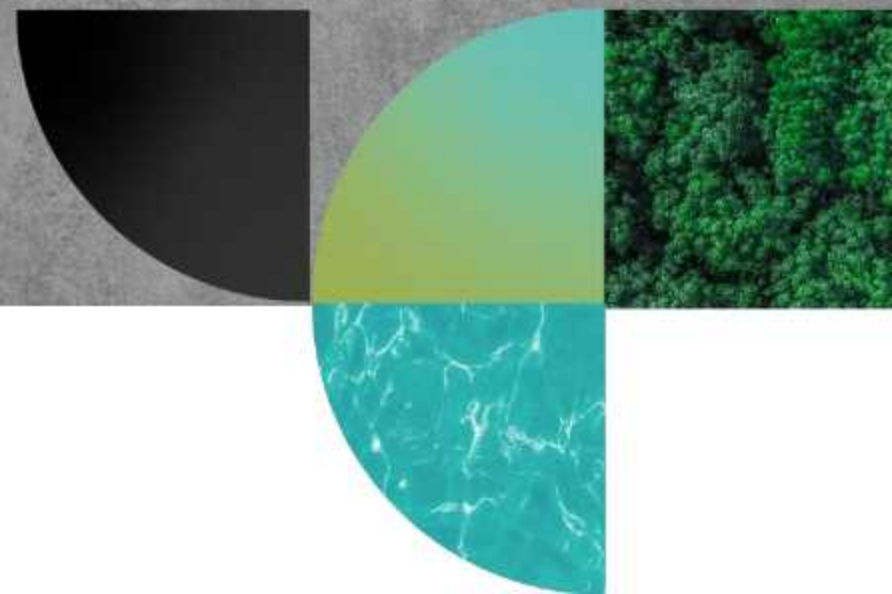
LAZER INTERNO



PAVIMENTO TÉRREO TORRES



LAZER INTERNO – FASE 1



IMPLANTAÇÃO LAZER INTERNO

TORRE A

Piscina coberta com raia de 25 m

Sauna seca

Hall de Serviço

Descanso

Hall Social

Brinquedoteca

Academia (2 pavimentos, sendo no térreo e no 1º subsolo)

ACADEMIA TORRE A PISO TÉRREO

IMAGEM EM
DESENVOLVIMENTO
SUJEITA A ALTERAÇÃO



Perspectiva artística da academia torre A (2)

(2) As áreas comuns acima foram entregues e recebidas em Dezembro de 2019, nos termos do Memorial Descritivo do Empreendimento.

ACADEMIA TORRE A PISO 1º SUBSOLO

IMAGEM EM
DESENVOLVIMENTO
SUJEITA A ALTERAÇÃO



Perspectiva artística da academia torre A (2)

(2) As áreas comuns acima foram entregues e recebidas em Dezembro de 2019, nos termos do Memorial Descritivo do Empreendimento.

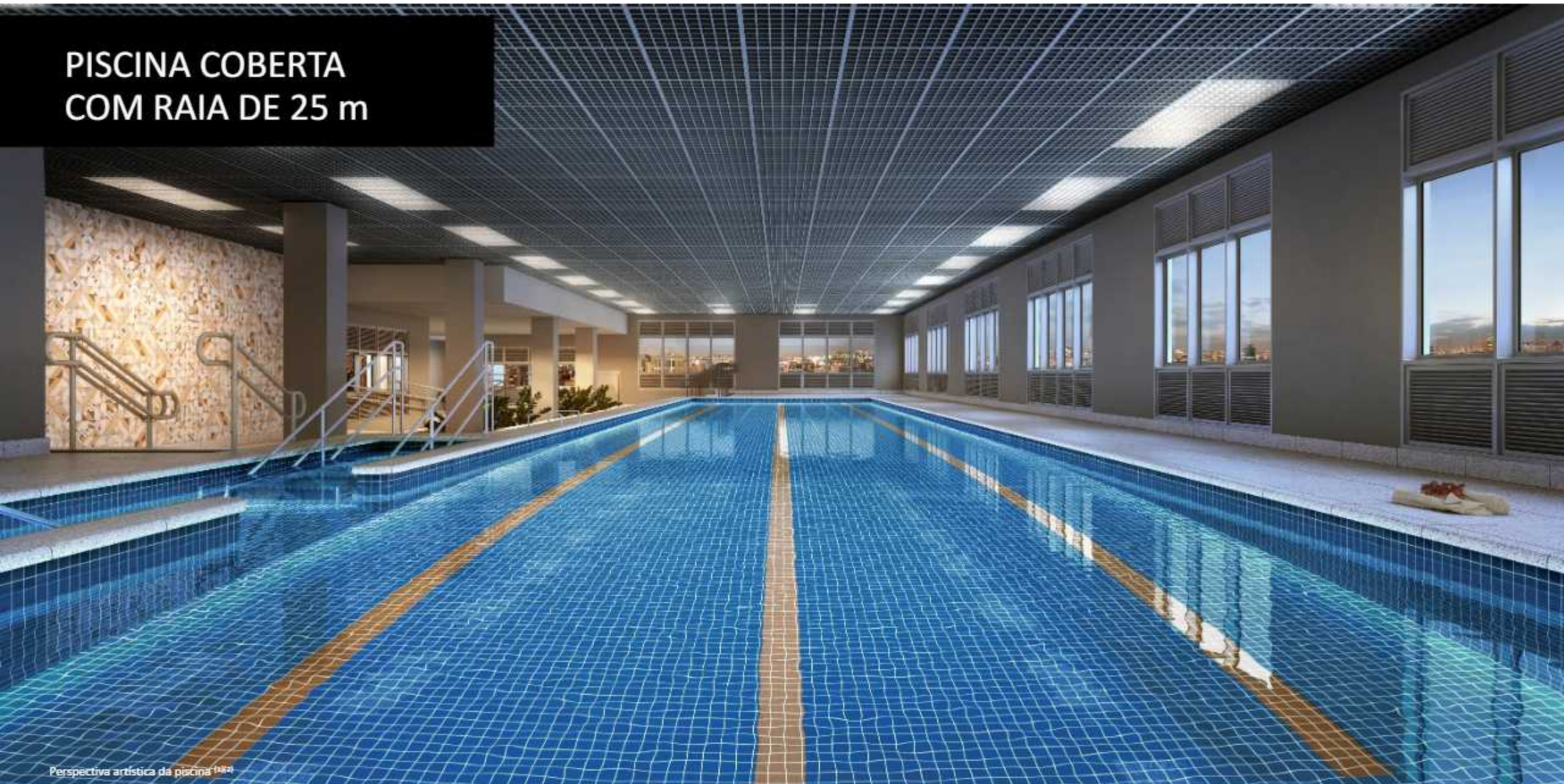
DESCANSO

IMAGEM EM
DESENVOLVIMENTO
SUJEITA A ALTERAÇÃO

Perspectiva artística do descanso (1)

(2) As áreas comuns acima foram entregues e recebidas em Dezembro de 2019, nos termos do Memorial Descritivo do Empreendimento.

PISCINA COBERTA COM RAIA DE 25 m



Perspectiva artística da piscina (1/2020)

(2) As áreas comuns acima foram entregues e recebidas em Dezembro de 2019, nos termos do Memorial Descritivo do Empreendimento.

BRINQUEDOTECA TORRE A

IMAGEM EM
DESENVOLVIMENTO
SUJEITA A ALTERAÇÃO



Perspectiva artística da brinquedoteca torre A (2)

(2) As áreas comuns acima foram entregues e recebidas em Dezembro de 2019, nos termos do Memorial Descritivo do Empreendimento.

IMPLANTAÇÃO LAZER INTERNO

TORRE B



Salão de jogos

Home office / Estudos

Salão de festas

Hall de acesso



SALÃO DE FESTAS TORRE B

IMAGEM EM
DESENVOLVIMENTO
SUJEITA À ALTERAÇÃO

Perspectiva artística do salão de festas torre B (2)

(2) As áreas comuns acima foram entregues e recebidas em Dezembro de 2019, nos termos do Memorial Descritivo do Empreendimento.

SALÃO DE JOGOS TORRE B

IMAGEM EM
DESENVOLVIMENTO
SUJEITA A ALTERAÇÃO



Perspectiva artística do salão de jogos torre B (2)

(2) As áreas comuns acima foram entregues e recebidas em Dezembro de 2019, nos termos do Memorial Descritivo do Empreendimento.

IMPLANTAÇÃO LAZER INTERNO

TORRE C



Hall de acesso

Salão de festas



Home office / Estudos

Brinquedoteca

SALÃO DE FESTAS TORRE C

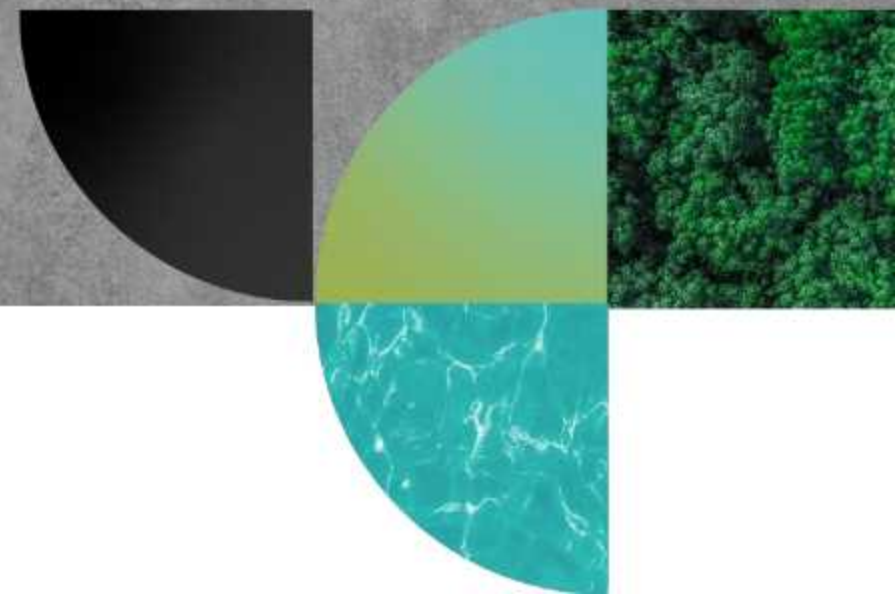
IMAGEM EM
DESENVOLVIMENTO
SUJEITA A ALTERAÇÃO



Perspectiva artística do salão de festas torre C (10)

(2) As áreas comuns acima foram entregues e recebidas em Dezembro de 2019, nos termos do Memorial Descritivo do Empreendimento.

LAZER INTERNO – FASE 2



IMPLANTAÇÃO LAZER INTERNO – TORRE D

TORRE D



Salão de festas

Hall de acesso

Home office / Estudos

Espaço Mulher

Salas de massagem

ESPAÇO MULHER TORRE D

IMAGEM EM
DESENVOLVIMENTO
SUJEITA A ALTERAÇÃO



Perspectiva artística do espaço mulher (1)

(2) Móveis, equipamentos e utensílios aqui utilizados são apenas sugestões de decoração, e essa área será entregue conforme memorial descritivo do empreendimento, a ser elaborado oportunamente.

SALÃO DE FESTAS TORRE D

IMAGEM EM
DESENVOLVIMENTO
SUJEITA A ALTERAÇÃO



Perspectiva artística do salão de festas (2)

(2) Móveis, equipamentos e utensílios aqui utilizados são meras sugestões de decoração, e essa área será entregue conforme memorial descritivo do empreendimento, a ser elaborado oportunamente.

IMPLANTAÇÃO LAZER INTERNO – TORRE E

Brinquedoteca

Home office / Estudos

Salão de jogos



Hall de acesso

TORRE E



BRINQUEDOTECA TORRE E

IMAGEM EM
DESENVOLVIMENTO
SUJEITA A ALTERAÇÃO



Perspectiva artística da brinquedoteca⁽¹⁾

(2) Móveis, equipamentos e utensílios aqui utilizados são meras sugestões de decoração, e essa área será entregue conforme memorial descritivo do empreendimento, a ser elaborado oportunamente.

IMPLANTAÇÃO LAZER INTERNO – TORRE F

TORRE F



Espaço Gourmet

Academia

Hall Social

Home office/ Estudos

Hall de Serviço

ESPAÇO GOURMET TORRE F

IMAGEM EM
DESENVOLVIMENTO
SUJEITA A ALTERAÇÃO



Perspectiva artística do espaço gourmet⁽²⁾

(2) Móveis, equipamentos e utensílios aqui utilizados são meras sugestões de decoração, e essa área será entregue conforme memorial descritivo do empreendimento, a ser elaborado oportunamente.

ACADEMIA TORRE F

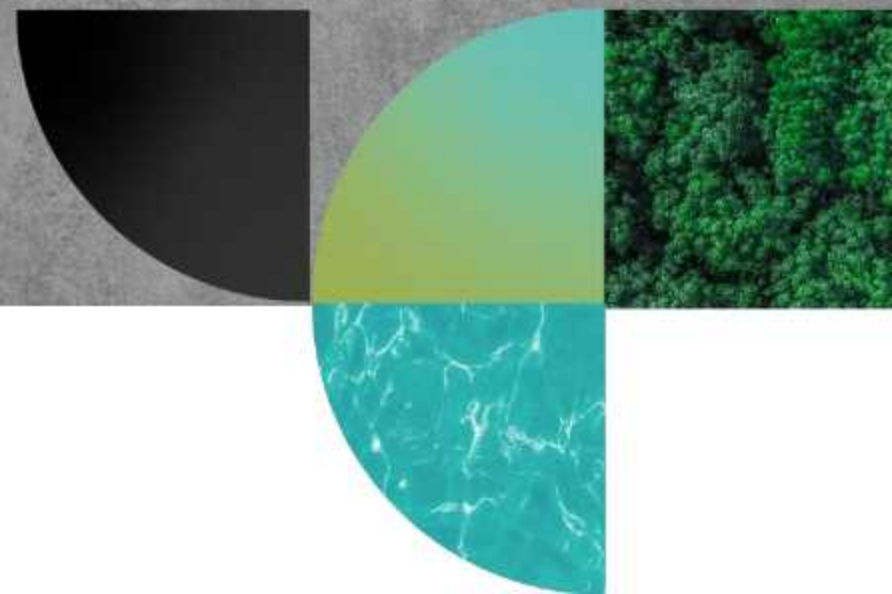
IMAGEM EM
DESENVOLVIMENTO
SUJEITA A ALTERAÇÃO



Perspectiva artística do fitness⁽¹⁾⁽²⁾

(2) Móveis, equipamentos e utensílios aqui utilizados são meras sugestões de decoração, e essa área será entregue conforme memorial descritivo do empreendimento, a ser elaborado oportunamente.

LAZER EXTERNO



FACHADA TORRE A

IMAGEM EM
DESENVOLVIMENTO
SUJEITA A ALTERAÇÃO

Perspectiva artística da fachada torre A⁽¹⁾⁽²⁾

(1) A perspectiva artística da fachada e das áreas externas é meramente ilustrativa e demonstra a vegetação de ponte adulta. (2) As áreas comuns acima foram entregues e recebidas em Dezembro de 2019, nos termos do Memorial Descritivo do Empreendimento.

PISCINA ADULTO TORRE A

IMAGEM EM
DESENVOLVIMENTO
SUJEITA A ALTERAÇÃO

Perspectiva artística da piscina externa torre A⁽¹⁾⁽²⁾

(1) A perspectiva artística da fachada e das áreas externas é meramente ilustrativa e demonstra a vegetação de porte adulto. (2) As áreas comuns acima foram entregues e recebidas em Dezembro de 2019, nos termos do Memorial Descritivo do Empreendimento.

PISCINA INFANTIL TORRE A

IMAGEM EM
DESENVOLVIMENTO
SUJEITA A ALTERAÇÃO



Perspectiva artística da piscina infantil torre A⁽¹⁾⁽²⁾

(1) A perspectiva artística da fachada e das áreas externas é meramente ilustrativa e demonstra a vegetação de porte adulto. (2) As áreas comuns acima foram entregues e recebidas em Dezembro de 2019, nos termos do Memorial Descritivo do Empreendimento.

PLAYGROUND JUVENIL TORRE E

IMAGEM EM
DESENVOLVIMENTO.
SUJEITA A ALTERAÇÃO.

Perspectiva artística do playground baby⁽¹⁾

(1) A perspectiva artística da fachada e das áreas externas é meramente ilustrativa e demonstra a vegetação de porte adulto. O porte da vegetação na entrega do empreendimento será de acordo com o projeto paisagístico e poderá apresentar diferença de tamanho, pois o projeto será entregue com vegetação ainda jovem, recém-plantada (mudas). Imagem preliminar de caráter exclusivamente promocional. Os brinquedos do espaço serão alterados.

PLAYGROUND INFANTIL TORRE E

IMAGEM EM
DESENVOLVIMENTO.
SUJEITA A ALTERAÇÃO

Perspectiva artística do playground do jardim dos bambus⁽¹⁾

(1) A perspectiva artística da fachada e das áreas externas é meramente ilustrativa e demonstra a vegetação de porte adulto. O porte da vegetação na entrega do empreendimento será de acordo com o projeto paisagístico e poderá apresentar diferença de tamanho, pois o projeto será entregue com vegetação ainda jovem, recém-plantada (mudas). Imagem preliminar de caráter exclusivamente promocional.

TABULEIRO DE XADREZ TORRE E

IMAGEM EM
DESENVOLVIMENTO
SUJEITA A ALTERAÇÃO



Perspectiva artística do lazer praça⁽¹⁾

(1) A perspectiva artística da fachada e das áreas externas é meramente ilustrativa e demonstra a vegetação de porte adulto. O porte da vegetação na entrega do empreendimento será de acordo com o projeto paisagístico e poderá apresentar diferença de tamanho, pois o projeto será entregue com vegetação ainda jovem, recém-plantada (mudas). Imagem preliminar de caráter exclusivamente promocional.

ÁREA PARA JOGOS (PRÓXIMA À TORRE A)

IMAGEM EM
DESENVOLVIMENTO
SUJEITA A ALTERAÇÃO

Perspectiva artística da quadra⁽¹⁾

(1) A perspectiva artística da fachada e das áreas externas é meramente ilustrativa e demonstra a vegetação de porte adulto. (2) As áreas comuns acima foram entregues e recebidas em Dezembro de 2019, nos termos do Memorial Descritivo do Empreendimento.

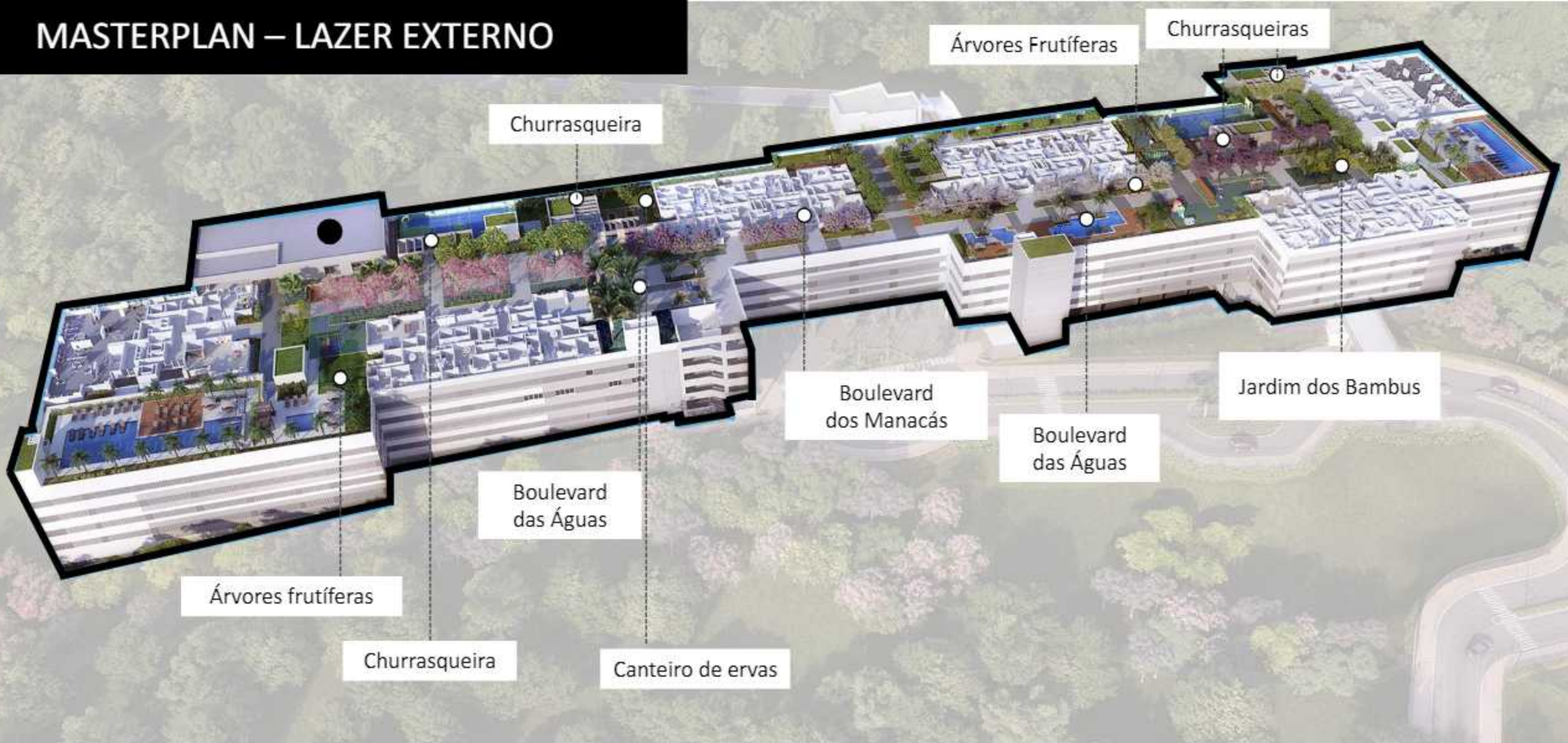
PISCINA ADULTO TORRE F

IMAGEM EM
DESENVOLVIMENTO
SUJEITA A ALTERAÇÃO

Perspectiva artística da piscina⁽¹⁾

(1) A perspectiva artística da fachada e das áreas externas é meramente ilustrativa e demonstra a vegetação de porte adulto. O porte da vegetação na entrega do empreendimento será de acordo com o projeto paisagístico e poderá apresentar diferença de tamanho, pois o projeto será entregue com vegetação ainda jovem, recém-plantada (mudas). Imagem preliminar de caráter exclusivamente promocional.

MASTERPLAN – LAZER EXTERNO



● Acima da laje da piscina coberta foram instalados painéis solares, contemplando a torre A

Material sujeito a alteração e exclusivo para uso interno da Even. Proibida a divulgação.

CHURRASQUEIRA (PRÓXIMA À TORRE F)

IMAGEM EM
DESENVOLVIMENTO
SUJEITA A ALTERAÇÃO



Perspectiva artística da churrasqueira⁽²⁾

(2) Móveis, equipamentos e utensílios aqui utilizados são meras sugestões de decoração, e essa área será entregue conforme memorial descritivo do empreendimento, a ser elaborado oportunamente.

BOULEVARD DAS ÁGUAS

IMAGEM EM
DESENVOLVIMENTO
SUJEITA A ALTERAÇÃO

Perspectiva artística do boulevard das águas⁽¹⁾

(1) A perspectiva artística da fachada e das áreas externas é meramente ilustrativa e demonstra a vegetação de porte adulto. O porte da vegetação na entrega do empreendimento será de acordo com o projeto paisagístico e poderá apresentar diferença de tamanho, pois o projeto será entregue com vegetação ainda jovem, recém-plantada (mudas). Torres A e F com placas solares entregues e instaladas pela Even. Torres B, C, D e E com previsão de espaço para futura instalação de placas solares por parte do condomínio. Imagem preliminar de caráter exclusivamente promocional.

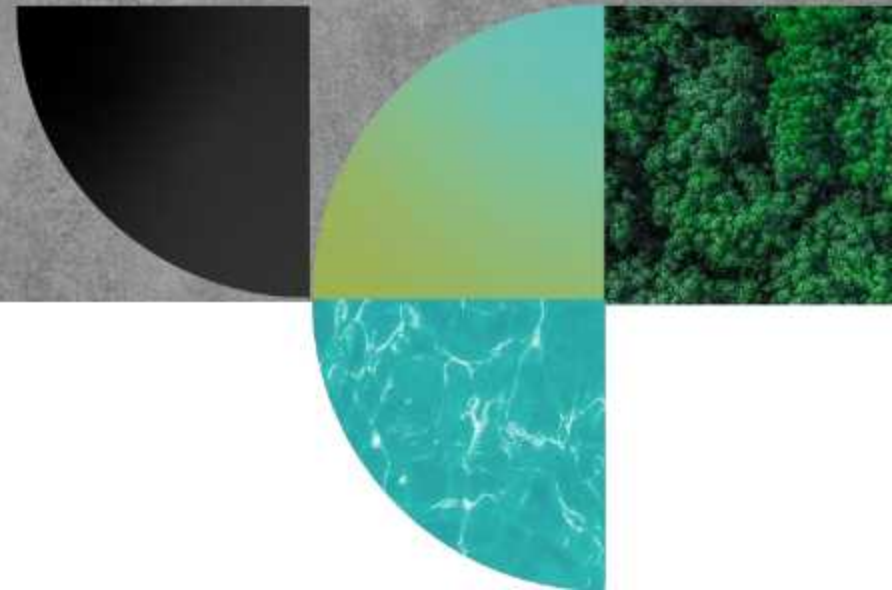
ÁREA PARA CAMINHADA TORRE D

IMAGEM EM
DESENVOLVIMENTO
SUJEITA A ALTERAÇÃO

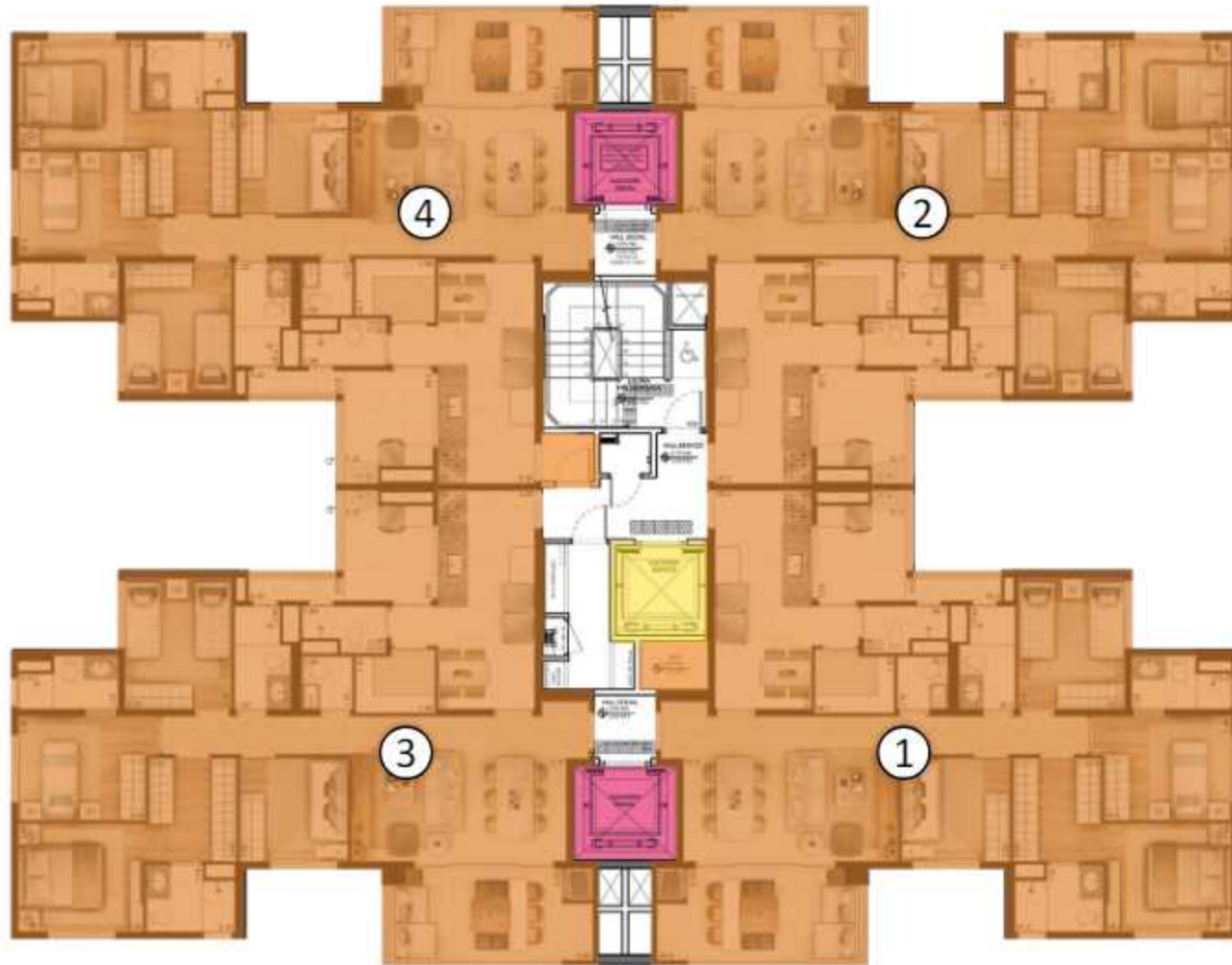
Perspectiva artística do caminho das águas⁽¹⁾

(1) A perspectiva artística da fachada e das áreas externas é meramente ilustrativa e demonstra a vegetação de porte adulto. O porte da vegetação na entrega do empreendimento será de acordo com o projeto paisagístico e poderá apresentar diferença de tamanho, pois o projeto será entregue com vegetação ainda jovem, recém-plantada (mudas). Imagem preliminar de caráter exclusivamente promocional.

PLANTAS



PAVIMENTOS TIPO TORRES A e F



R. Dr. Luiz Migliano

-  **4** Dorms.
Finais 1 e 4: 129 m²
Finais 2 e 3: 127 m²
-  Elevador Social
-  Elevador Serviço

PLANTA TIPO



129 m²

4 dorms. | 2 suítes
2 ou 3 vagas*

● Previsão para futura instalação de infraestrutura para ar-condicionado nos dormitórios/suítes (exceto reversível). Item Excluseven: Ar-condicionado às expensas do proprietário.



TORRES A e F

PLANTA OPÇÃO DECORADO



129 m²

3 suítes

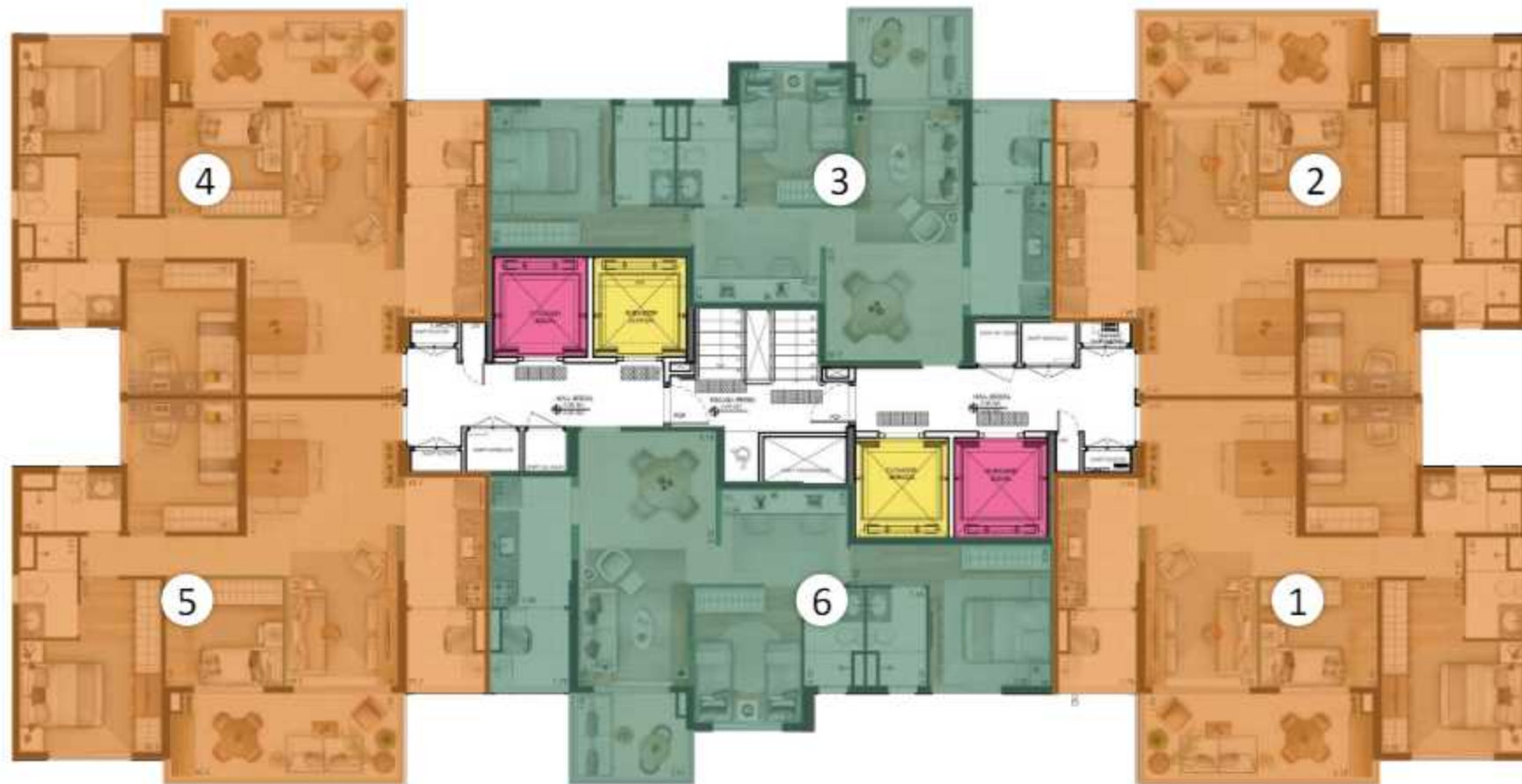
2 ou 3 vagas*

● Previsão para futura instalação de infraestrutura para ar-condicionado nos dormitórios/suítes (exceto reversível). Item Excluseven: Ar-condicionado às expensas do proprietário.



TORRES A e F

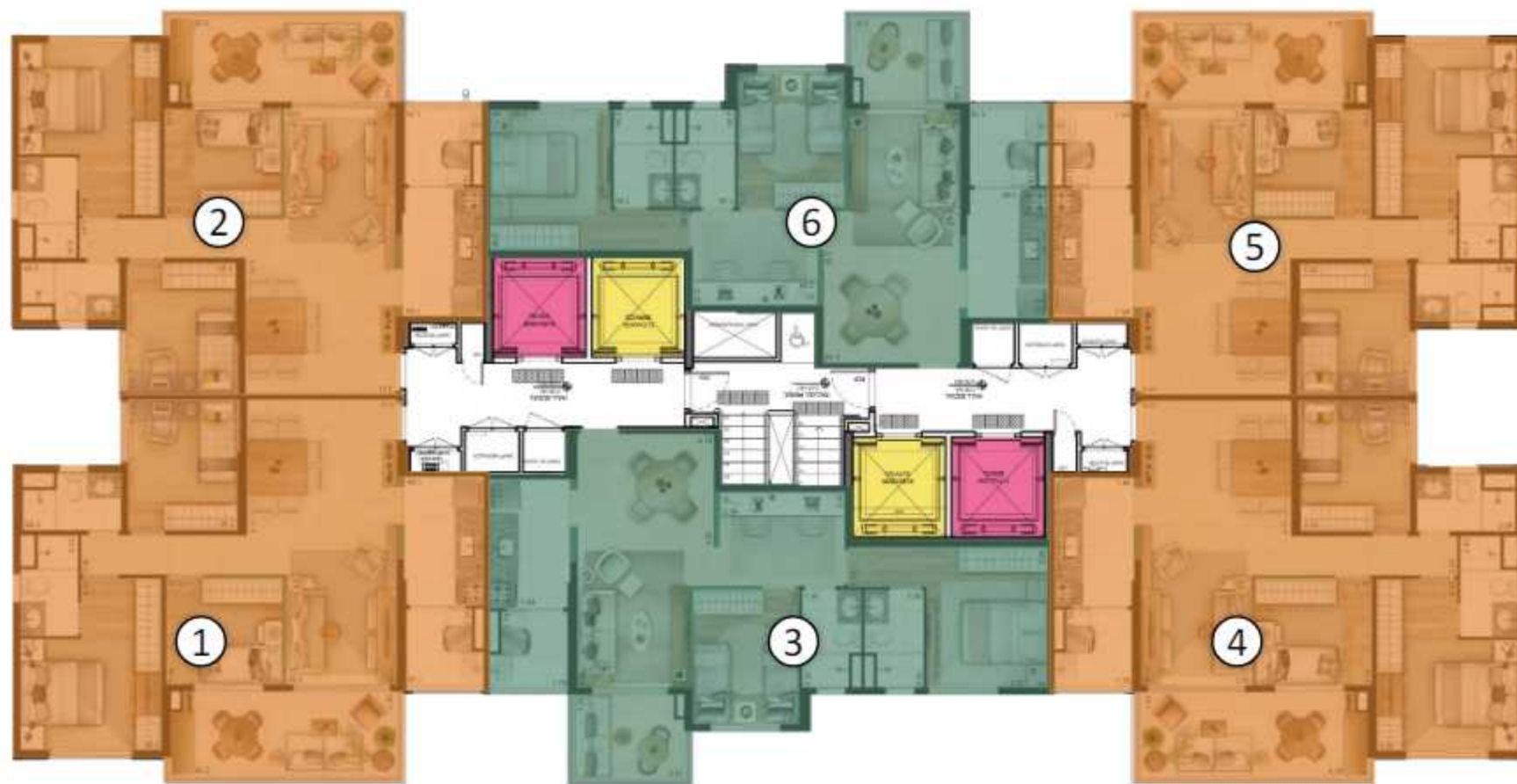
PAVIMENTOS TIPO TORRES B e E



- 2** Dorms.
Final 3: 69 m²
Final 6: 73 m²
- 3** Dorms. – 87 m²
- Elevador Serviço

R. Dr. Luiz Migliano

PAVIMENTOS TIPO TORRES C e D



- 2** Dorms.
Final 3: 69 m²
Final 6: 73 m²
- 3** Dorms. – 87 m²
- Elevador Social**

R. Dr. Luiz Migliano

PLANTA TIPO



87 m²

3 dorms | 1 suíte
2 ou 3 vagas

● Previsão para futura instalação de infraestrutura para ar-condicionado nos dormitórios suítes (exceto reversível). Item Excluseven: Ar-condicionado às expensas do proprietário.



TORRES B,C,D e E



PLANTA OPÇÃO DECORADO



87 m²

2 dorms | 1 suíte
2 ou 3 vagas



TORRES B,C,D e E



● Previsão para futura instalação de infraestrutura para ar-condicionado nos dormitórios/suítes (exceto reversível). Item Excluseven: Ar-condicionado às expensas do proprietário.

PLANTA OPÇÃO DECORADO



73 m²

2 dorm | 1 suíte
1 vaga

● Previsão para futura instalação de infraestrutura para ar-condicionado nos dormitórios/suítes (exceto reversível). Item Excluseven: Ar-condicionado às expensas do proprietário.



PLANTA OPÇÃO DECORADO



73 m²

2 dorm | 1 suíte
1 vaga

● Previsão para futura instalação de infraestrutura para ar-condicionado nos dormitórios/suítes (exceto reversível). Item Excluseven: Ar-condicionado às expensas do proprietário.



PLANTA TIPO



69 m²

2 dorm | 1 suíte
1 vaga

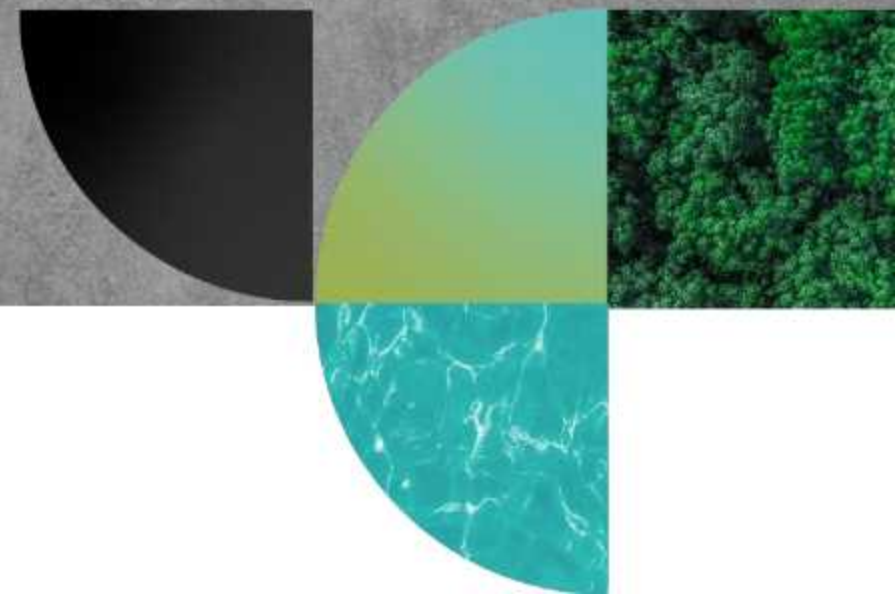
● Previsão para futura instalação de infraestrutura para ar-condicionado nos dormitórios/suítes (exceto reversível). Item Excluseven: Ar-condicionado às expensas do proprietário.



PAVIMENTO TÉRREO TORRES



MELHORIAS – FASE 1

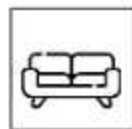


MELHORIAS – FASE 1



COMUNICAÇÃO VISUAL

Implementação de novas placas de direcionamento de pedestres e veículos (moradores e visitantes), gerando maior comodidade aos condôminos e visitantes.



HALL SOCIAL TRANSFER

Adequação do mobiliário e melhoria dos acabamentos das paredes.



VAGA ESCOLAR

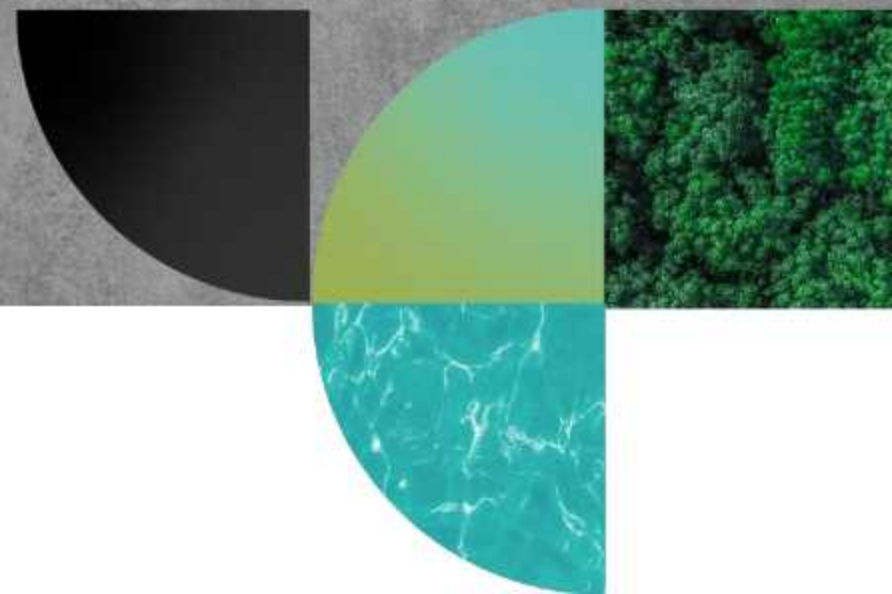
Sugestão de redução do espaço para propiciar acesso rápido para a perua escolar.



BRISES DOCA

Modernização da fachada com a instalação de brises e pintura na parte interna da doca, eliminando as faixas e prevendo a pintura do teto.

COMODIDADES E SERVIÇOS



EXPERIÊNCIAS



CONTROLE DE ACESSO COM RECONHECIMENTO FACIAL

Gerando maior comodidade aos condôminos e visitantes.



STORAGE PLACE

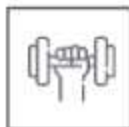
Espaços destinados ao recebimento de entregas.



TELAS INFORMATIVAS

Comunicação digital ágil, moderna e sustentável.

PAY PER USE



PERSONAL TRAINER E ATIVIDADES COLETIVAS ESPORTIVAS E DE RECREAÇÃO

Profissionais qualificados para ajudar você a ficar em forma e cuidar da saúde.



BEAUTY CARE

Serviços de beleza e bem-estar oferecidos para o seu cuidado e relaxamento. (Cabeleireiro, manicure, maquiagem, massagem etc.)



PET CARE

Serviços especializados como passeio, banho e tosa.



BABÁ

Suporte para cuidar da sua família.



SERVIÇO DE PASSADEIRA

Realizado por empresa especializada.



LIMPEZA DAS UNIDADES

Realizado por empresa especializada e com serviços dimensionados para as suas necessidades.

Material sujeito a alteração e exclusivo para uso interno da Even. Proibida a divulgação.

Os serviços acima poderão ser contratados pela administradora ou pela incorporadora do condomínio com fornecedores/prestadores especializados, desde que aprovados em Assembleia de condomínio.

Os contratos de prestação de serviços serão firmados em nome do condomínio ou serão transferidos a ele.

As contratadas, a exclusivo critério delas, poderão disponibilizar um manual contendo as regras de utilização de tais serviços e os respectivos valores cobrados.

PAY PER USE



PEQUENOS REPAROS

Realizado por empresa especializada e profissionais qualificados.



HIGIENIZAÇÃO DE SOFÁS, CAMAS, ETC.

Realizado por empresa especializada.



WASH CAR

Lavagem a seco de veículos realizada por empresa especializada, dentro do empreendimento.



APOIO GOURMET

Serviço de cozinheiro e churrasqueiro para seu evento particular, oferecido por empresa especializada.

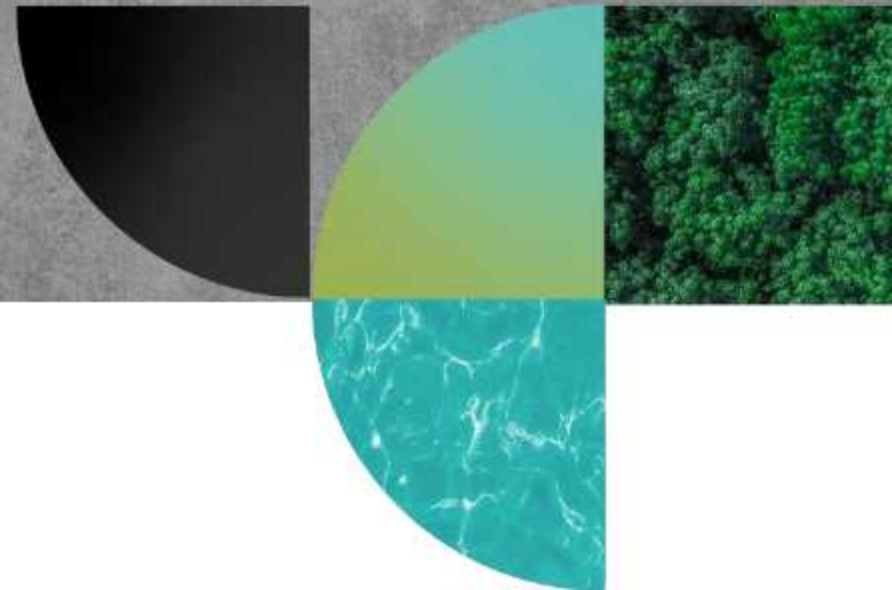
Material sujeito a alteração e exclusivo para uso interno da Even. Proibida a divulgação.

Os serviços acima poderão ser contratados pela administradora ou pela incorporadora do condomínio com fornecedores/prestadores especializados, desde que aprovados em Assembleia de condomínio.

Os contratos de prestação de serviços serão firmados em nome do condomínio ou serão transferidos a ele.

As contratadas, a exclusivo critério delas, poderão disponibilizar um manual contendo as regras de utilização de tais serviços e os respectivos valores cobrados.

DIFERENCIAIS



DIFERENCIAIS



GUARITA COM VIDRO BLINDADO

Gerando maior segurança ao porteiro e aos condôminos.



CIRCUITO INTERNO DE TV (CFTV)

Entrega de câmeras nos acessos e infraestrutura nos locais previamente definidos em projeto.



PROTEÇÃO PERIMETRAL

Entrega com infravermelho e cercas elétricas de acordo com o projeto.



GRUPO GERADOR

Mantendo em funcionamento itens essenciais em caso de falta de energia.



SENSORES DE MOVIMENTO NOS HALLS E ESCADAS

Racionalizando o consumo de energia.



ILUMINAÇÃO EXTERNA AUTOMATIZADA

Para maior segurança e conforto, além da economia de energia.

DIFERENCIAIS



TUBULAÇÃO APARENTE NOS SUBSOLOS

Facilitando a manutenção.



MEDIÇÃO ELETRÔNICA DE ENERGIA COM UTILIZAÇÃO DA PRUMADA EM BARRAMENTO BLINDADO

Reduzindo a queda de tensão e melhorando o isolamento contra incêndio, entre outras vantagens.



PREVISÃO PARA MEDIÇÃO INDIVIDUAL DE ÁGUA E GÁS



DISTRIBUIÇÃO PRINCIPAL DE ÁGUA QUENTE EM PPR

Em substituição ao cobre, reduz riscos de vazamento, não oxida, tem melhor isolamento acústico e dispensa o uso de soldas, roscas e adesivos.



DISTRIBUIÇÃO DE ÁGUA (RAMAIS) POR MEIO DE TUBULAÇÃO FLEXÍVEL SEM CONEXÃO (PEX)

Flexível, facilita a instalação, reduz riscos de vazamento e não sofre corrosão.



SHAFTS VISITÁVEIS

Facilita o acesso para qualquer manutenção nas instalações hidráulicas.

DIFERENCIAIS



BACIAS COM SISTEMA DUAL FLUX

Possui dois acionamentos, de 3 e 6 litros, para resíduos líquidos e sólidos respectivamente. Racionalizando o consumo de água. Estão presente nas unidades e nas áreas comuns.



TORNEIRA COM FECHAMENTO AUTOMÁTICO NOS BANHEIROS DAS ÁREAS COMUNS

Proporcionando economia de água.



INFRAESTRUTURA PARA AQUECIMENTO DE ÁGUA A GÁS



TUBULAÇÃO DE GÁS APARENTE

Com total ventilação para maior segurança.



PISO DE PLAYGROUND EM MATERIAL EMBORRACHADO E RECICLADO

DIFERENCIAIS



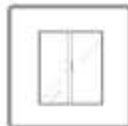
PISO ELEVADO EM ÁREAS EXTERNAS DO PAVIMENTO DE LAZER

A tecnologia de pisos elevados consiste na montagem de placas sobre um sistema de suportes. Uma das grandes vantagens é a facilidade de manutenção, pois não exige a quebra do revestimento, basta remover as placas. Outra vantagem é a de acomodar a passagem de instalações permitindo ao condomínio adaptações das áreas a usos futuros.



ÁREAS COMUNS

Entregues decoradas e equipadas, conforme projeto de decoração.



CAIXILHOS DE ALUMÍNIO COM PINTURA ELETROSTÁTICA OU ANODIZADA

Para proteção do alumínio e resistência aos raios solares.



CAIXILHO INTEGRADO NOS DORMITÓRIOS

A vantagem deste caixilho é que ele possui uma persiana que enrola dentro de uma caixa localizada na parte superior, e isso possibilita maior aproveitamento da iluminação natural.



EXCLUSEVEN

Equipe de arquitetos preparada para, no momento adequado, apresentar opções para alteração de planta, mudança de revestimento e tudo mais para valorizar o seu apartamento.



INFRAESTRUTURA PARA AR-CONDICIONADO NAS UNIDADES

Será disponibilizada, através do Excluseven, a infraestrutura para instalação de ar-condicionado nas unidades **(suítes e dormitórios, exceto dormitórios reversíveis)**, evitando futuras reformas.

DIFERENCIAIS



MADEIRA DE REFLORESTAMENTO

Nas portas, com selo FSC (Forest Stewardship Council).



TINTAS COM BAIXO VOC (COMPOSTOS ORGÂNICOS VOLÁTEIS)

Com menor impacto ambiental.



RECICLAGEM DE ENTULHO E EMBALAGENS

Devolvidas aos fornecedores para reaproveitamento.



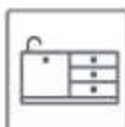
TAPUMES MODULARES COM PERFIS METÁLICOS E PRODUZIDOS COM CHAPA DE REFLORESTAMENTO

Com reaproveitamento em outras obras.



DESCARTE DE RESÍDUOS DE FORMA CONTROLADA (ATTs)

Em aterros autorizados.



FIXAÇÃO DE BANCADAS POR MEIO DE SUPORTES METÁLICOS

Facilidade de reforma, evitando a quebra de paredes e gerando menos entulho.

DIFERENCIAIS



UTILIZAÇÃO DE FORMAS PLÁSTICAS REAPROVEITÁVEIS NA ESTRUTURA, NO TÉRREO E SUBSOLOS

Permitindo a reutilização em vários empreendimentos, além da menor necessidade de vigas.



CANTEIROS MODULARES

Que permitem reaproveitamento em outros empreendimentos.



COLETA SELETIVA

Dos resíduos recicláveis gerados pela comunidade.



CANTEIROS LIMPOS, ORGANIZADOS E SEGUROS

Oferecendo conforto e valorizando o funcionário.



RÍGIDAS NORMAS DE SEGURANÇA NA OBRA

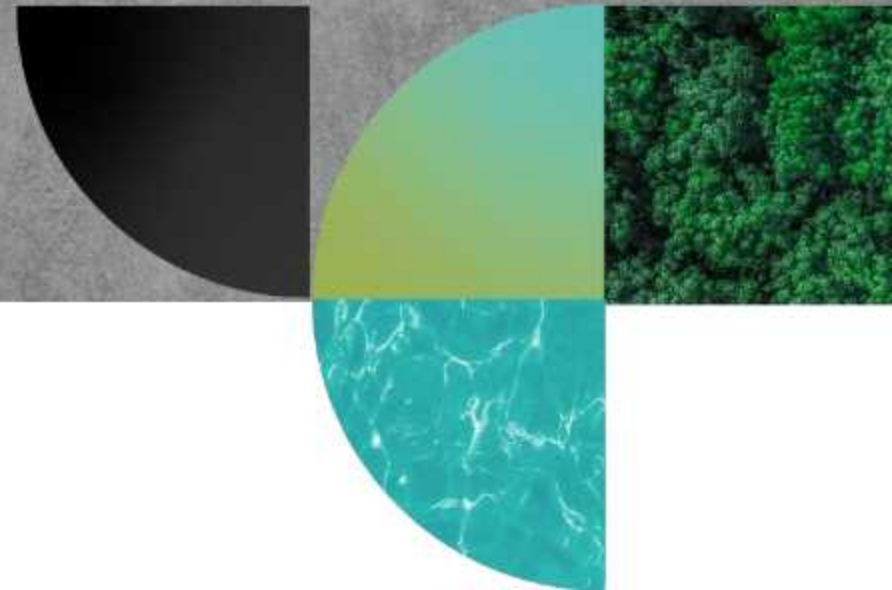
Evitando acidentes.



ATENDIMENTO MÉDICO AMBULATORIAL NOS CANTEIROS DE OBRA

Para conforto e segurança dos colaboradores.

QUIZ



QUIZ

QUAL O SISTEMA CONSTRUTIVO ADOTADO?

Alvenaria convencional.

QUANTAS VAGAS POR UNIDADE?

As unidades de 2 dormitórios terão direito a 1 vaga. As unidades de 3 dormitórios terão direito a 2 ou 3 vagas.

As unidades de 4 dormitórios terão direito a 2 ou 3 vagas.

COMO SÃO AS VAGAS DE GARAGEM?

1706 vagas para as unidades de 2, 3 e 4 dormitórios, 10 vagas PNE, 18 vagas de utilitários, 9 vagas de caminhões, 36 vagas para visitantes, 1 vaga de zelador, 6 vagas para carga/descarga, 18 vagas para moto delivery e 91 vagas de moto - essas quantidades são referentes a todas as fases.

SÃO QUANTOS PAVIMENTOS?

5 subsolo + térreo + 28 pavimentos em cada torre.

AS UNIDADES TERÃO PREVISÃO DE INSTALAÇÃO DE AR-CONDICIONADO?

Todas as unidades terão previsão de ar-condicionado apenas nos dormitórios.

Não temos ar-condicionado na sala, dormitório reversível e terraço.

QUIZ

A UNIDADE PODE SOFRER ALGUMA MODIFICAÇÃO DE PLANTA?

Sim, poderá ter alteração de planta no Excluseven.

QUANTOS ELEVADORES?

Torres A e F: 3 elevadores, sendo 2 sociais para cada 2 unidades e 1 de serviço para as 4 unidades. Torres B, C, D e E têm 4 elevadores agrupados 2 e 2, sendo 1 social e 1 de serviço para cada 3 unidades em halls compartilhados.

AS ÁREAS SOCIAIS COMUNS SERÃO ENTREGUES EQUIPADAS E DECORADAS?

Sim, todos os ambientes sociais serão entregues equipados e decorados.

HÁ PREVISÃO PARA INDIVIDUALIZAÇÃO DE MEDIÇÃO DE ÁGUA E GÁS?

Sim, o condomínio será entregue com previsão de medição individualizada de água e gás.

TEREMOS VAGAS PARA VISITANTE?

Sim, 36 para visitantes que atendem todas as fases.

QUIZ

TEREMOS ÁGUA QUENTE NAS PIAS DO BANHEIRO E DA COZINHA?

Sim.

QUAL O SISTEMA DE AQUECIMENTO DE ÁGUA NOS CHUVEIROS?

Para o sistema e água dos chuveiros e demais pontos do apartamento teremos previsão de aquecimento a gás.

A GUARITA SERÁ BLINDADA?

Os vidros são blindados e a alvenaria da guarita é reforçada.

A FACHADA SERÁ EM TEXTURA?

Sim, pintura texturizada.

even