

GRAND CLUB

— HOME SPACES | ALTO DA BOA VISTA —

MUITO ALÉM DO LAZER EXCLUSIVO.



INSPIRADO NA PLENITUDE PARA VOCÊ IR ALÉM.

Só um lugar que acompanha o seu tempo oferece uma grande diversidade de possibilidades.

Aqui, você conta com espaços para facilitar o seu dia, se divertir, relaxar e aproveitar cada momento.

E o melhor de tudo: estar cercado de toda a conveniência com bares, restaurantes, parques e o essencial ao seu redor. Viva um lugar único com bem-estar, localização e a vista mais verde do Alto da Boa Vista.





DIÁLOGO ENGENHARIA desde 1987

CREDIBILIDADE E EVOLUÇÃO

Desde 1987, a Diálogo Engenharia é uma empresa reconhecida por seu alto padrão de qualidade e a satisfação total de seus clientes. Cada projeto é único e planejado minuciosamente por renomados profissionais para garantir a total fidelidade de nossos empreendimentos em relação às perspectivas artísticas e conceitos visuais apresentados aos consumidores. Nosso compromisso com a qualidade e satisfação é o que nos move diariamente para sempre oferecer o que há de melhor para os clientes.



HIGH JD. PRUDÊNCIA
RUA DAS FLECHAS, 484



LE PARC ITAIM
RUA DR. EDUARDO DE SOUZA ARANHA, 310



MONÁ THE GRAND LODGE
AV. INDIANÓPOLIS, 588



HIGH SANTA CRUZ
RUA JOSÉ COCCIUFFO, 76



LANDSCAPE ALTO DA BOA VISTA
RUA SÃO JOSÉ, 36

DIÁLOGO ENGENHARIA desde 1987

CREDIBILIDADE E EVOLUÇÃO



DESDE
1987
CONCRETIZANDO SONHOS



MAIS DE
200
TORRES ENTREGUES E EM CONSTRUÇÃO



ENTREGARÁ
8.314
APARTAMENTOS NOS PRÓXIMOS 30 MESES



EXCELÊNCIA E RECONHECIMENTO
TOP IMOBILIÁRIO

1994 | 1997 | 2015 | 2016
2018 | 2019 | 2020 | 2021 | 2022 | 2023

“CADA APARTAMENTO É UMA CONQUISTA. UM MARCO DE SUCESSO. ESCOLHER A DIÁLOGO SIGNIFICA GARANTIR A MATERIALIZAÇÃO DE SONHOS E A CELEBRAÇÃO DE VITÓRIAS.”

BERNARDINHO
(Técnico da Seleção Brasileira de Voleibol)





Imagem Ilustrativa

MATERIAL
PRELIMINAR
SUJEITO A ALTERAÇÃO

VIVA COM LAZER EXCLUSIVO
E VISTA EXUBERANTE.



ARQUITETURA



mcaa
ARQUITETOS

"Localizado na fronteira entre um bairro consolidado, de características comerciais e residenciais; e um bairro estritamente residencial e horizontal, que funciona como um grande pulmão verde do entorno. Nosso projeto foi pensado para potencializar duas situações urbanas altamente desejáveis, através da implantação inteligente de uma gradação de intensidades de usos comerciais e residenciais, criando um diálogo com este lugar único, ao mesmo tempo dinâmico e tradicional, mas também calmo, com vistas verdes e infinitas. O embasamento marcado pelo uso de materiais nobres e uma arquitetura leve contorna toda a quadra, trazendo, no nível da rua, uma nova visão de cidade mais verde e integrada e preparando o morador para o que está por vir. Espaços de convivência se elevam e conduzem o morador a um grande lazer elevado, que abraça as torres residenciais em busca de maior privacidade, exclusividade e espaço. Plantas flexíveis e versáteis se abrem através de grandes terraços, oferecendo muita luz, ventilação e as vistas livres e verdes do entorno.

Mais que um edifício residencial ou comercial, áreas de varejo, calçadas generosas e verdes... ou uma arquitetura marcante. Um projeto harmônico, que surpreende por respeitar o entorno, criando espaços vivos e integrados que valorizam e melhoram a vida de todos."

Pilar Lorenzo e Rogério Conde
MCAA Arquitetos

PAISAGISMO



SOMA | arquitetos

"O empreendimento Grand High Alto da Boa Vista está localizado junto a uma vizinhança bastante arborizada. No Projeto de Paisagismo, de forma a valorizar essa característica, complementamos com novas mudas de árvores nativas a arborização urbana existente. Amplia-se, assim, a oferta de sombra e a sensação de bem-estar ao longo do passeio público. Ao mesmo tempo, com o alargamento e a inclusão de áreas verdes nas calçadas, alcançamos uma significativa requalificação da paisagem neste trecho da cidade. Criamos, no âmbito das áreas externas de uso privado, lugares de estar, brincar, jogar, nadar, comemorar e relaxar ao ar livre, tais como piscinas, quadras recreativas, playground e churrasqueiras, lugares estes envolvidos por maciços de vegetação arbustiva tropical e sob a sombra de belas árvores e arvoretas. Vale notar que, no nível do solo, teremos um bosque repleto de árvores nativas, entre as quais, muitas espécies frutíferas."

Alessandra Gizella da Silva e José Luiz Brenna
SOMA Arquitetos

CURADORIA DE ÁREAS PARA O SEU BEM-ESTAR



"A MPR Assessoria Esportiva, com mais de 30 anos de liderança no mercado de qualidade de vida, utilizou seu vasto conhecimento e experiência para desenvolver a área fitness do Grand High Alto da Boa Vista, empreendimento da Diálogo Engenharia. A união dessas duas grandes empresas, conhecidas pelo bom gosto e compromisso com a qualidade, resultou em um espaço fitness que reflete o que há de melhor em termos de infraestrutura, equipamentos e design, atendendo às expectativas dos clientes mais exigentes e proporcionando uma experiência de alta qualidade."

Marcos Paulo Reis
MPR Assessoria Esportiva

INTERIORES



cristina barbara
interior designer

"Elaboramos um projeto singular com muita exclusividade. Com uma decoração limpa e recheada de design, trouxemos o descanso para os dias agitados da nossa grande metrópole. Com uma área comum muito generosa, os ambientes encantam tanto na sofisticação quanto na metragem, trazendo muito conforto e contendo uma dinâmica atual e acolhedora, que contempla revestimentos de altíssimo padrão, onde os moradores terão múltiplos espaços que atendam às suas necessidades. O apartamento de 184m² enaltece o morar com uma distribuição de ambientes espaçosos recheados de bom gosto e muita sofisticação."

Cristina Barbara
Cristina Barbara Interior Designer



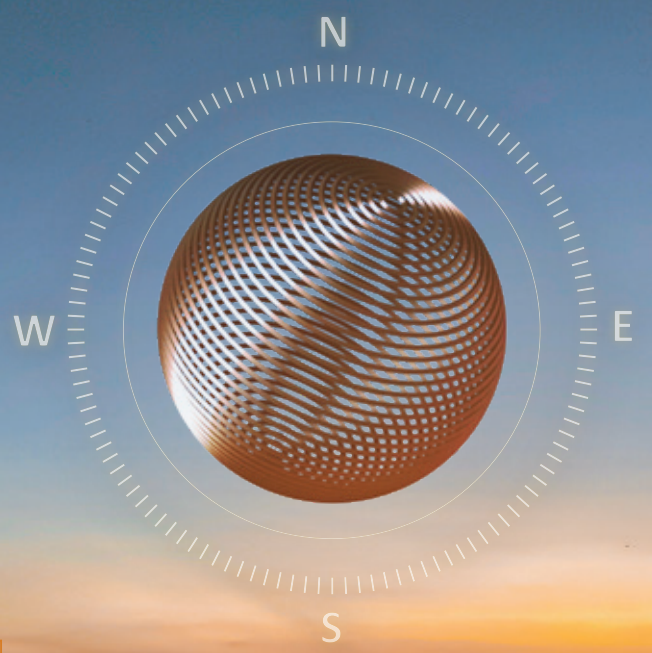
O ENDEREÇO

LOCALIZAÇÃO NATURALMENTE
PERFEITA, COM VISTA PARA
O VERDE DA REGIÃO.

MATERIAL
PRELIMINAR
SUJEITO A ALTERAÇÃO

LOCALIZAÇÃO ÚNICA

GRAND CLUB
HOME SPACES | ALTO DA BOA VISTA



PARA TODOS OS SENTIDOS



Fotomontagem da Imagem Aérea da Região com a Fachada



Imagem Ilustrativa

MATERIAL
PRELIMINAR
SUJEITO A ALTERAÇÃO

SEU ESTILO DE VIDA
COSMOPOLITA. COM
MAIS TEMPO PARA
VIVER E PARA VOCÊ.

Uma região com bares e restaurantes para despertar os seus sentidos, com os melhores pratos e momentos. A plena mobilidade com o metrô por perto para otimizar cada minuto do seu dia. A localização estratégica com plena conveniência. Bem-vindo a um novo tempo, com cada minuto para você.

SUA VIDA ACONTECE COM O ESSENCIAL A MINUTOS DE VOCÊ.

- | | | | | | |
|-------------------------------|-------|---|-------------------------------|--------|---|
| ● Natural da Terra Hortifruti | 3 min | 🚶 | ● Esporte Clube Banespa | 3 min | 🚗 |
| ● Petz | 4 min | 🚶 | ● Parque Severo Gomes | 5 min | 🚗 |
| ● Cultura Inglesa | 5 min | 🚶 | ● Pão de Açúcar | 5 min | 🚗 |
| ● Grand Slam Tennis Academy | 5 min | 🚶 | ● Colégio Friburgo | 5 min | 🚗 |
| ● Salão Jacques Janine | 6 min | 🚶 | ● Clube Hípico de Santo Amaro | 6 min | 🚗 |
| ● Estação Borba Gato | 7 min | 🚶 | ● MorumbiShopping | 6 min | 🚗 |
| ● Estação Alto da Boa Vista | 8 min | 🚶 | ● Parque Burle Marx | 14 min | 🚗 |



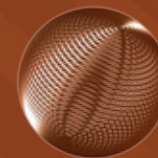


Perspectiva Ilustrada da Fachada - Torre Grand Club



Projeto de Arquitetura:
mcaa
ARQUITETOS

FICHA TÉCNICA



GRAND CLUB
— HOME SPACES | ALTO DA BOA VISTA —



ÁREA DO TERRENO: 5.055m²*

NÚMERO DE PAVIMENTOS:

Total: 24 pavimentos (HIS + HMP + Residencial), sendo:
HIS: Térreo ao 23º pavimento
HMP: Térreo ao 23º pavimento
Residenciais: 1º ao 23º pavimento

NÚMERO DE UNIDADES POR PAVIMENTOS:

HIS + HMP e Residencial
Térreo - 04 unidades por pavimento, sendo:
HIS: 02 unidades
HMP: 02 unidades
1º Pavimento - 13 unidades por pavimento, sendo:
HIS: 05 unidades**
HMP: 06 unidades**
Residencial: 02 unidades
2º Pavimento - 13 unidades por pavimento, sendo:
HIS: 05 unidades | HMP: 05 unidades | Residencial: 03 unidades

3º ao 17º Pavimento - 13 unidades por pavimento, sendo:
HIS: 05 unidades | HMP: 05 unidades | Residencial: 03 unidades
18º ao 21º Pavimento - 13 unidades por pavimento, sendo:

HIS: 04 unidades
HMP: 04 unidades
Residencial: 05 unidades

22º Pavimento - 13 unidades por pavimento, sendo:
HIS: 04 unidades
HMP: 03 unidades
Residencial: 06 unidades

23º Pavimento - 13 unidades por pavimento, sendo:
HIS: 02 unidades
HMP: 06 unidades
Residencial: 05 unidades

NÚMERO TOTAL DE UNIDADES:

Total: 303 unidades
HIS: 109 unidades
HMP: 113 unidades
Residenciais: 81 unidades

ÁREA PRIVATIVA:
HIS - 109 unidades

41 unidades de 27m² - 1 Suíte
24 unidades de 26m² - 1 Suíte
44 unidades de 25m² - Studio

HMP - 113 unidades

02 unidades de 56m² - 2 dormitórios (1 suíte)
01 unidade de 40m² (sendo 8m² de terraço descoberto) - 1 suíte - Térreo
18 unidades de 31m² - 1 suíte
44 unidades de 30m² - 1 suíte
18 unidades de 31m² - Studio
46 unidades de 30m² - Studio
02 unidades de 25m² - Studio

Residencial - 81 unidades

46 unidades de 68m² - 3 dormitórios (1 suíte)
22 unidades de 56m² - 2 dormitórios (1 suíte)
05 unidades de 31m² - 1 suíte
02 unidades de 30m² - 1 suíte
06 unidades de 27m² - 1 suíte

1 A 3 DORMS.
(1 SUÍTE)

LAZER EXCLUSIVO | TERRAÇO COM CHURRASQUEIRA***

CONHEÇA AS OPÇÕES DE STUDIOS

ÁREAS DE LAZER

Térreo:
Fitness (103m²), espaço gourmet (106m²),
02 coworkings, piscina, lavanderia.

2º Subsolo:
Lobby e redário externo.

4º Subsolo:
Bicicletário.

*Este empreendimento contempla duas torres Grand High. **Unidades adaptadas conforme decreto 57.776/17 e NBR9050. ***Consulte plantas elegíveis.

IMPLANTAÇÃO

(TÉRREO)

- 1 LAVANDERIA COLETIVA
- 2 COWORKING
- 3 SALÃO DE FESTAS COM ESPAÇO GOURMET DE 106M²
- 4 FITNESS COM 103M²
- 5 PISCINA
- 6 DUCHA DA PISCINA
- 7 SOLARIUM



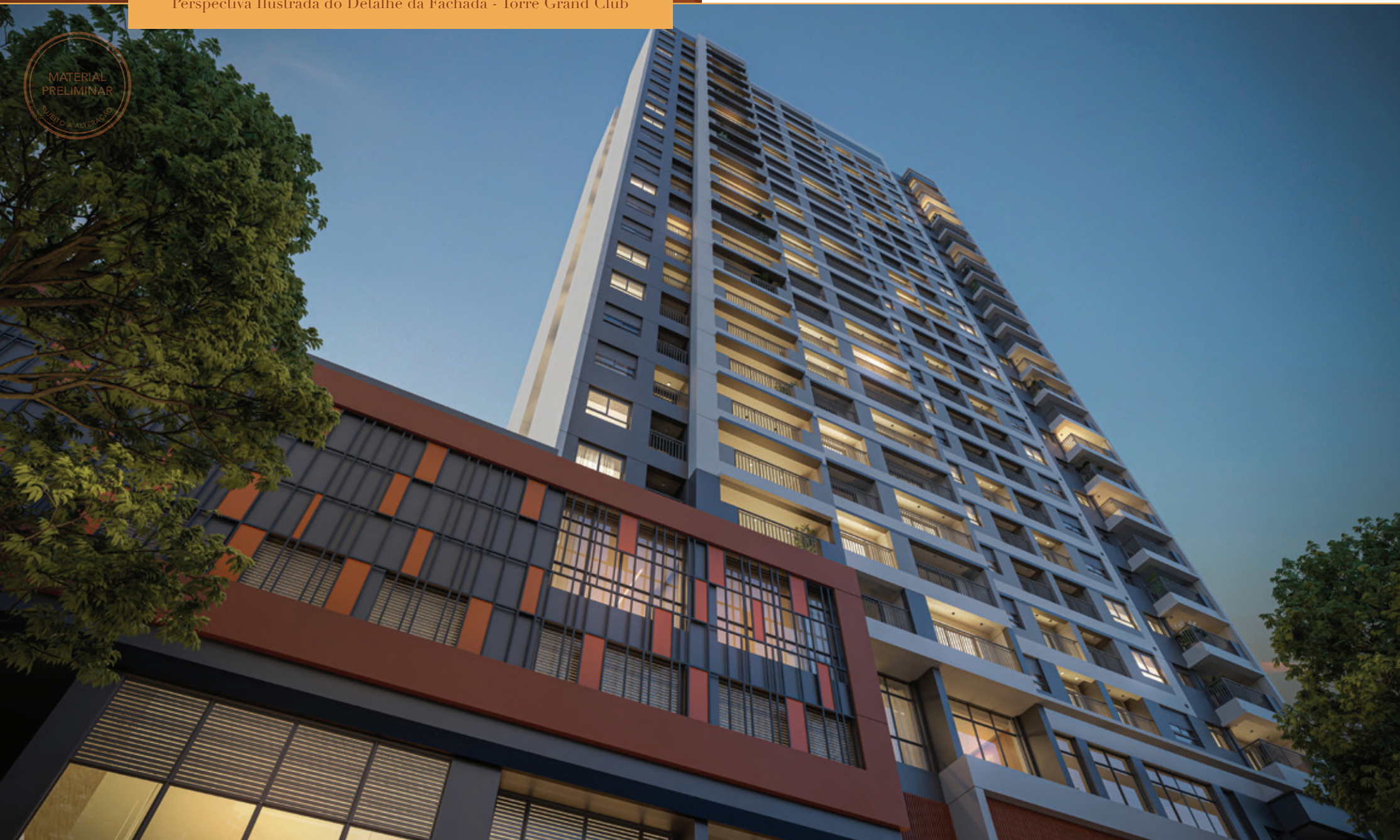
IMPLANTAÇÃO

(2º SUBSOLO)

- 1 ACESSO DE VEÍCULOS ESTACIONAMENTO 4º SUBSOLO
- 2 ACESSO SOCIAL PEDESTRE
- 3 ACESSO SERVIÇO PEDESTRE
- 4 PORTARIA COM CAIXILHOS, VIDRO E PORTA BLINDADA
- 5 COLIVING
- 6 ELEVADORES
- 7 ESPAÇO MINIMERCADO
- 8 ESPAÇO DELIVERY
- 9 ÁREA PERMEÁVEL COM REDÁRIO
- 10 BICICLETÁRIO COLETIVO - 4º SUBSOLO



Perspectiva Ilustrada do Detalhe da Fachada - Torre Grand Club



Perspectiva Ilustrada do Acesso - Torre Grand Club



MATERIAL
PRELIMINAR
SUJEITO A ALTERAÇÃO

MATERIAL
PRELIMINAR
SUJEITO A ALTERAÇÃO

MATERIAL
PRELIMINAR
SUJEITO A ALTERAÇÃO



MATERIAL
PRELIMINAR
SUJEITO A ALTERAÇÃO



Perspectiva Ilustrada da Piscina - Torre Grand Club



MATERIAL
PRELIMINAR
SUJEITO A ALTERAÇÃO

MATERIAL
PRELIMINAR
SUJEITO A ALTERAÇÃO

Perspectiva Ilustrada do Salão de Festas com Espaço Gourmet de 106m² - Torre Grand Club



Perspectiva Ilustrada do Fitness com 103m² - Torre Grand Club

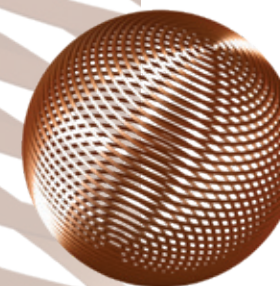


Perspectiva Ilustrada do Coworking - Torre Grand Club



Perspectiva Ilustrada da Lavanderia Coletiva - Torre Grand Club





HOME SPACES
1 A 3 DORMS. (1 SUÍTE)

Planta-tipo 3 dorms. (1 suíte) | 68m²



Planta ampliada 2 dorms. (1 suíte) | 68m²



Planta ilustrativa, sugestão de decoração. Os móveis e utensílios são de dimensões comerciais e não fazem parte do Contrato de Compra e Venda do imóvel. *Conforme Memorial Descritivo.



Planta ilustrativa, sugestão de decoração. Os móveis e utensílios são de dimensões comerciais e não fazem parte do Contrato de Compra e Venda do imóvel. *Conforme Memorial Descritivo.



Planta-tipo 2 dorms. (1 suíte) | 56m²

MATERIAL PRELIMINAR
SUJEITO A ALTERAÇÃO



Perspectiva Ilustrada do Living 02 Dorms. Padrão 56m²

MATERIAL PRELIMINAR
SUJEITO A ALTERAÇÃO

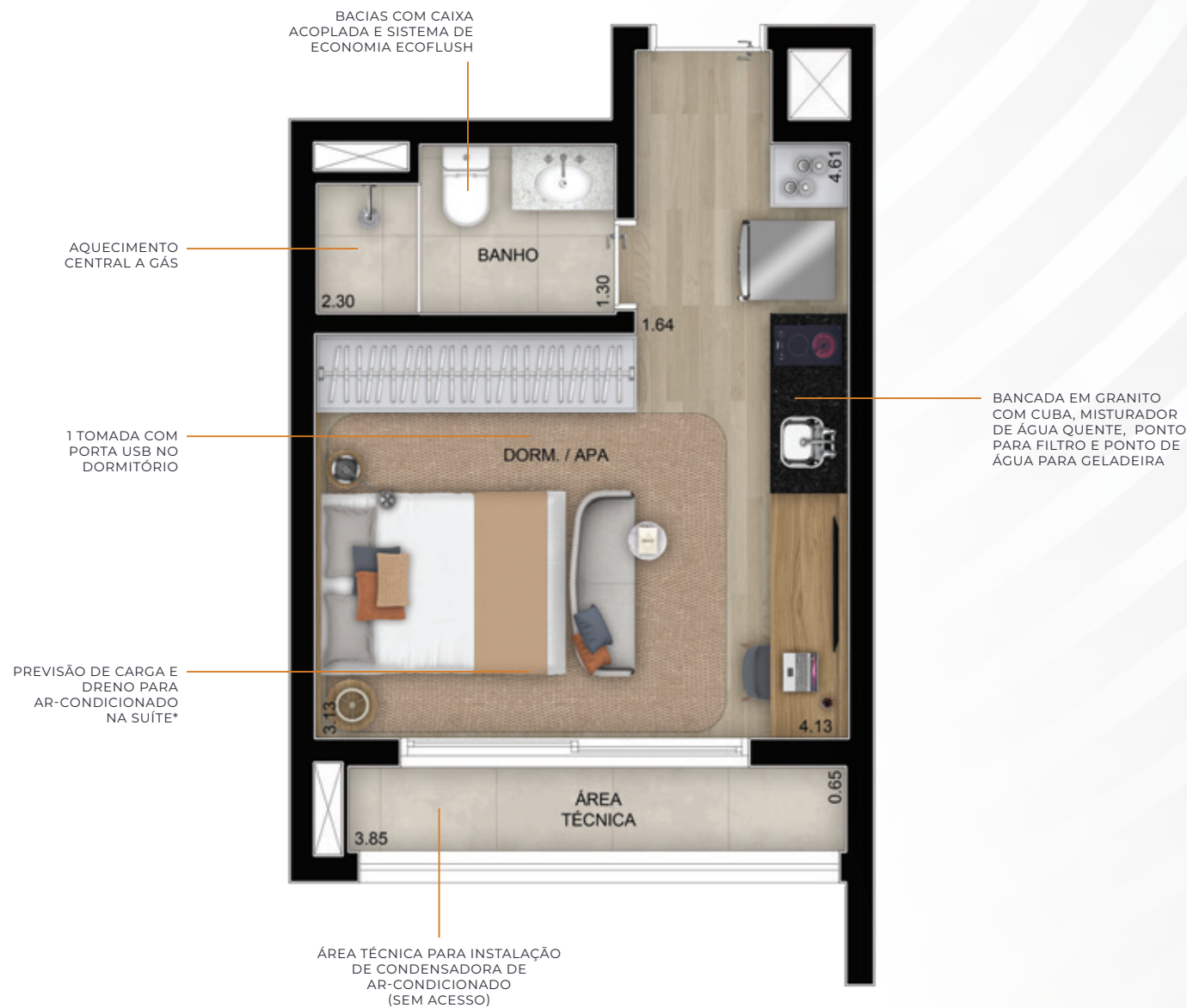


Planta ilustrativa, sugestão de decoração. Os móveis e utensílios são de dimensões comerciais e não fazem parte do Contrato de Compra e Venda do imóvel. *Conforme Memorial Descritivo.

Planta Studio 1 suíte | 26m²



Planta Studio | 26m²



Perspectiva Ilustrada do Studio de 26m²



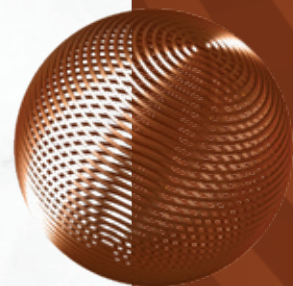
MATERIAL
PRELIMINAR

SUBITO A ALTERAÇÃO

MATERIAL
PRELIMINAR

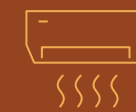
SUBITO A ALTERAÇÃO

Diferenciais



ÁREA PRIVATIVA

MATERIAL
PRELIMINAR
SUJEITO A ALTERAÇÃO



AR-CONDICIONADO
Previsão de carga e dreno para ar-condicionado*.



CHURRASQUEIRA A CARVÃO
Terraço social entregue com churrasqueira a carvão*.



PERSIANA DE ENROLAR
Persiana de enrolar nas janelas da suíte e do dorm. 01 nos finais 01 e 02.

Persiana de enrolar nas janelas da suíte dos finais 5, 6, 8, 9, 10 e 11.



TOMADA USB
Tomada com porta USB na suíte e nos dormitórios.



TERRAÇO
Piso do terraço social nivelado com o da sala*.



TANQUE DE LAVAR ROUPAS
Infraestrutura para tanque e máquina de lavar roupas (equipamento e instalação a cargo do cliente).



BACIAS
bacias com caixa acoplada e sistema de economia de água Ecoflush.



MISTURADOR DE ÁGUA QUENTE
Água quente na cozinha e APA.



FILTRO
Ponto de água para filtro e geladeira.



AQUECEDOR CENTRAL A GÁS



SISTEMA DE MEDIÇÃO DE ÁGUA INSTALADO



ÁREA TÉCNICA PARA PARA INSTALAÇÃO DE CONDENSADORA DE AR-CONDICIONADO (SEM ACESSO).

ÁREAS COMUNS



AR-CONDICIONADO

Infraestrutura para ar-condicionado no hall social, coliving e salão de festas com espaço gourmet, fitness e coworking.



BIOMETRIA

Biometria facial na entrada social de pedestres, entrada de serviços de pedestres e no fitness.



WI-FI

Em toda a área comum e toda a área de lazer.



REÚSO

Aproveitamento de águas pluviais.



LAVANDERIA COLETIVA



PORTARIA COM CAIXILHOS

Vidros e portas blindados e ar-condicionado instalado.



GERADOR

Deverá atender todos os elevadores, áreas comuns, bombas, portões, escadaria, portaria e parte da iluminação das áreas comuns e da garagem.

AVENIDA ADOLFO PINHEIRO, 1.888

FUTURO LANÇAMENTO:



REALIZAÇÃO E CONSTRUÇÃO:

