



TO  
DAY



## MUITO PRAZER, SOMOS A CANOPUS.

A Canopus realiza, há mais de 50 anos, um trabalho pautado em valores e solidez no mercado imobiliário; somos referência nos segmentos de incorporação, construção e vendas de imóveis comerciais e residenciais em São Paulo, Rio de Janeiro e Belo Horizonte, reconhecidos pelo nosso fiel cumprimento de prazos e alto padrão de qualidade em acabamentos.



52  
ANOS

**+2,2**  
**MILHÕES**

de metros  
quadrados  
**construídos**

**+27MIL**  
**UNIDADES**

residenciais  
e comerciais  
**entregues**



Damos vida a um negócio reconhecidamente sólido, atrelado a práticas, políticas e comportamentos éticos e responsáveis. Construimos uma empresa saudável, comprometida e com foco em resultados sustentáveis; uma empresa com propósito, e que enxerga para seu futuro um caminho de ainda maior impacto positivo com inovação, inclusão e responsabilidade. Bem-vindo à Canopus!



Empreendimentos em **10 ESTADOS** brasileiros e no Distrito Federal.

**52 anos** de vida, de pessoas, de sonhos, de projetos e de realizações.



ACESSE E  
CONHEÇA MAIS.

#sejasmartlife



Imagem ilustrativa.



# TUDO O QUE VOCÊ SONHA VAI COMEÇAR A SE REALIZAR HOJE. VENHA TER UMA VIDA MAIS SMART.



Morar em um Today é poder contar com as vantagens de se viver em um empreendimento diferenciado em um bairro valorizado.



É ter conveniência, conforto e mobilidade sempre por perto.



É experimentar um dia a dia com mais praticidade e modernidade. E, ao mesmo tempo, com mais leveza.



É encontrar também uma excelente oportunidade de equilibrar a vida profissional e a pessoal. De realizar mais e de curtir mais.



É cuidar melhor do seu bem-estar e ter um estilo de vida que combina com o que você quer.

Morar em um Today é ter a vida como você sonha hoje.



smart life



# BEM-VINDO AO TODAY PAULISTA. O SEU FUTURO MORA AQUI.

A Linha Today é sinônimo de excelência nos melhores bairros de São Paulo, e a Aclimação é um deles.

Aqui, ao lado da Avenida Paulista, você encontra facilidade e felicidade em cada esquina. Desde lojas e mercados até farmácias, restaurantes e bares, além de várias instituições de ensino e hospitais. O bairro oferece tudo o que você precisa para uma vida mais plena.

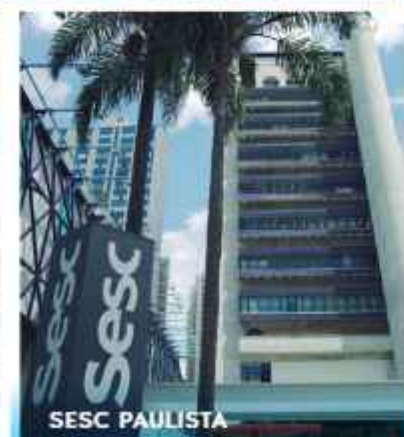
A localização privilegiada do Today Paulista coloca você a 4min de bike do Parque Aclimação, e a 13min do Ibirapuera. E mais, a

apenas 15min de caminhada do Shopping Pátio Paulista.

Além disso, as estações de Metrô Vergueiro, a apenas 6min a pé, e a Paraíso, a 10min, garantem que você percorra facilmente toda a cidade.

E você ainda conta com uma infraestrutura completa de lazer e serviços, desfrutando de mais bem-estar e qualidade de vida.

Viva o presente com o que é mais importante para você. Hoje e sempre!







### MOBILIDADE

- Metrô Brigadeiro - 9 min
- Metrô Ana Rosa - 8 min
- Metrô Liberdade - 6 min
- Av. Paulista - 10 min
- Rua Apeninos - 3 min
- Av. 23 de Maio - 16 min
- Rua Vergueiro - 10 min



### SERVIÇOS

- DIA Supermercado - 4 min
- Hirota Supermercado - 2 min
- Swift - 5 min
- Rick Doces - 4 min
- Padaria Orquídea Pérola - 7 min
- Padaria Maia - 3 min



### GASTRONOMIA

- Veloso Bar - 11 min
- Bicol Korean Cuisin - 7 min
- Cabana Burger - 8 min



### LAZER E CULTURA

- Parque Ibirapuera - 13 min
- Itaú Cultural - 9 min
- Japan House - 7 min
- Teatro Santo Agostinho - 5 min
- Casa das Rosas - 10 min



### SAÚDE

- Hospital Santa Joana - 3 min
- Hospital Santa Catarina - 8 min
- Maternidade Pro Matre - 10 min
- Hospital Paulistano - 8 min
- Hospital A.C. Camargo Cancer Center - 1 min
- Hospital do Servidor - 7 min
- Hospital Oswaldo Cruz - 7 min
- HCor - 9 min



### EDUCAÇÃO

- UNIP Vergueiro - 3 min
- Cursinho da Poli Vergueiro - 5 min
- Colégio Objetivo - 1 min
- Faculdade ESPM - 11 min
- Faculdade Belas Artes - 11 min
- UNINOVE Vergueiro - 3 min

METRÔ VERGUEIRO 6 min

METRÔ PARAÍSO 10 min

SHOPPING PÁTIO PAULISTA 15 min

PARQUE DA ACLIMAÇÃO 4 min





# SMART

MORAR OU INVESTIR?  
TODOS OS CAMINHOS LEVAM  
A UMA BOA ESCOLHA.



Localização  
Privilegiada



Preço  
Acessível



Qualidade  
Canopus

## FICHA TÉCNICA

- **Endereço:** Rua Pires da Mota, 1.085 - Aclimação
- **Realização e Construção:** Canopus
- **Projeto de Arquitetura:** Ide Studio Arquitetura Ltda.
- **Projeto de Paisagismo:** Studio Nanda Gomez
- **Projeto de Decoração:** Paula Aveiro  
Arquitetos Associados
- **Área do Terreno:** 1.221,06 m<sup>2</sup>
- **Número de Torres:** Torre Única
- **Total de Unidades:** 215 unidades HMP  
+ 15 unidades R2V + 19 unidades NR
- **Total de Lojas:** 2
- **Pavimentos:** 19 pavimentos
- **Elevadores:** 3 elevadores para as unidades  
residenciais e 1 elevador para as unidades NR
- **Vagas de Bike:** 82 vagas





PERSPECTIVA ILUSTRATIVA DA FACHADA

## DIFERENCIAIS DAS ÁREAS COMUNS DO **TODAY PAULISTA**.



Elevadores com  
eficiência energética\*  
(drive regenerativo)



Sistema de coleta  
de água da chuva\*



Entregue com  
infraestrutura para  
ar-condicionado.\*



Torneiras  
com temporizador\*



Sensor de presença  
e iluminação em LED\*



Entregue com  
infraestrutura para  
câmeras de segurança\*



Tomada para  
bicicleta elétrica\*

\*Todos os itens serão entregues conforme Memorial Descritivo.





PERSPECTIVA ILUSTRATIVA DO PÓRTICO



## SE FAZ DIFERENÇA PARA VOCÊ, FAZ SENTIDO NA LINHA SMART LIFE.

Cada item do projeto é pensado para deixar a sua vida  
dia após dia melhor.



Preço acessível



Localização que valoriza a mobilidade



Arquitetura contemporânea



Entregue com infraestrutura para ar-condicionado\*



Lazer completo, sob medida, entregue equipado e decorado\*



Entregue com fechadura biométrica\*





PERSPECTIVA ILUSTRATIVA DO LOBBY

As imagens são meramente ilustrativas. Todos os ambientes serão entregues conforme Memorial Descritivo.



**1** dorm  
+studios





# ABRA UM SORRISO QUANDO TE PERGUNTAREM “COMO FOI SEU DIA?”.

O **Today Paulista** oferece diversas opções de lazer e ainda facilita a sua vida em todos os momentos do dia.



Coworking



Delivery



Bicletário



Lavanderia



Minimarket



Fitness



Piscina



Deck Molhado



Salão de Festas



Churrasqueira



Festas Externo



Lounge Churrasqueira



Pet Place



Pet Wash



Espaço Gourmet



Gourmet Externo



Praça da Lareira



Espaço Leitura



Espaço Relax



Lobby









TODO DIA  
COM JEITO  
DE FIM  
DE SEMANA.





PERSPECTIVA ILUSTRATIVA DA PISCINA

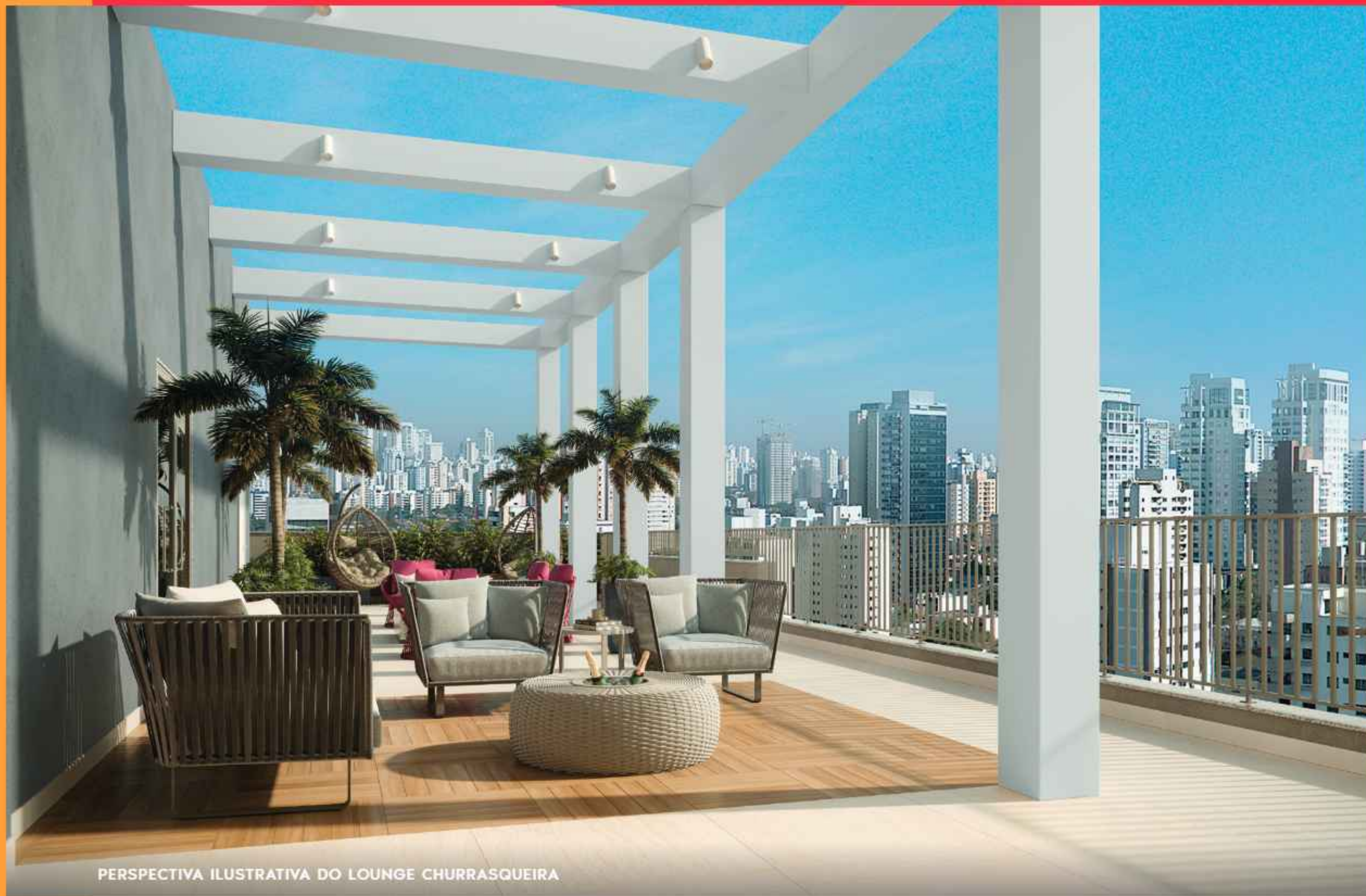




PERSPECTIVA ILUSTRATIVA DA CHURRASQUEIRA



TEM ESPAÇO PARA O SEU CHURRASCO E PARA COMEÇAR A BRINDAR DESDE CEDO.



PERSPECTIVA ILUSTRATIVA DO LOUNGE CHURRASQUEIRA





PERSPECTIVA ILUSTRATIVA DO ESPAÇO RELAX

As imagens são meramente ilustrativas. Todos os ambientes serão entregues conforme Memorial Descritivo.

ENTRE TRABALHAR EM CASA  
OU NO ESCRITÓRIO, FIQUE  
COM OS DOIS.



Imagens Ilustrativas









PERSPECTIVA ILUSTRATIVA DO GOURMET EXTERNO



EM UM ESPAÇO ASSIM,  
QUEM DISSE QUE  
NÃO EXISTE RECEITA  
PARA SER FELIZ?





PERSPECTIVA ILUSTRATIVA DO ESPAÇO GOURMET



CONVENIÊNCIA  
QUE RESOLVE  
A SUA VIDA  
O TEMPO TODO.



PERSPECTIVA ILUSTRATIVA DA LAVANDERIA



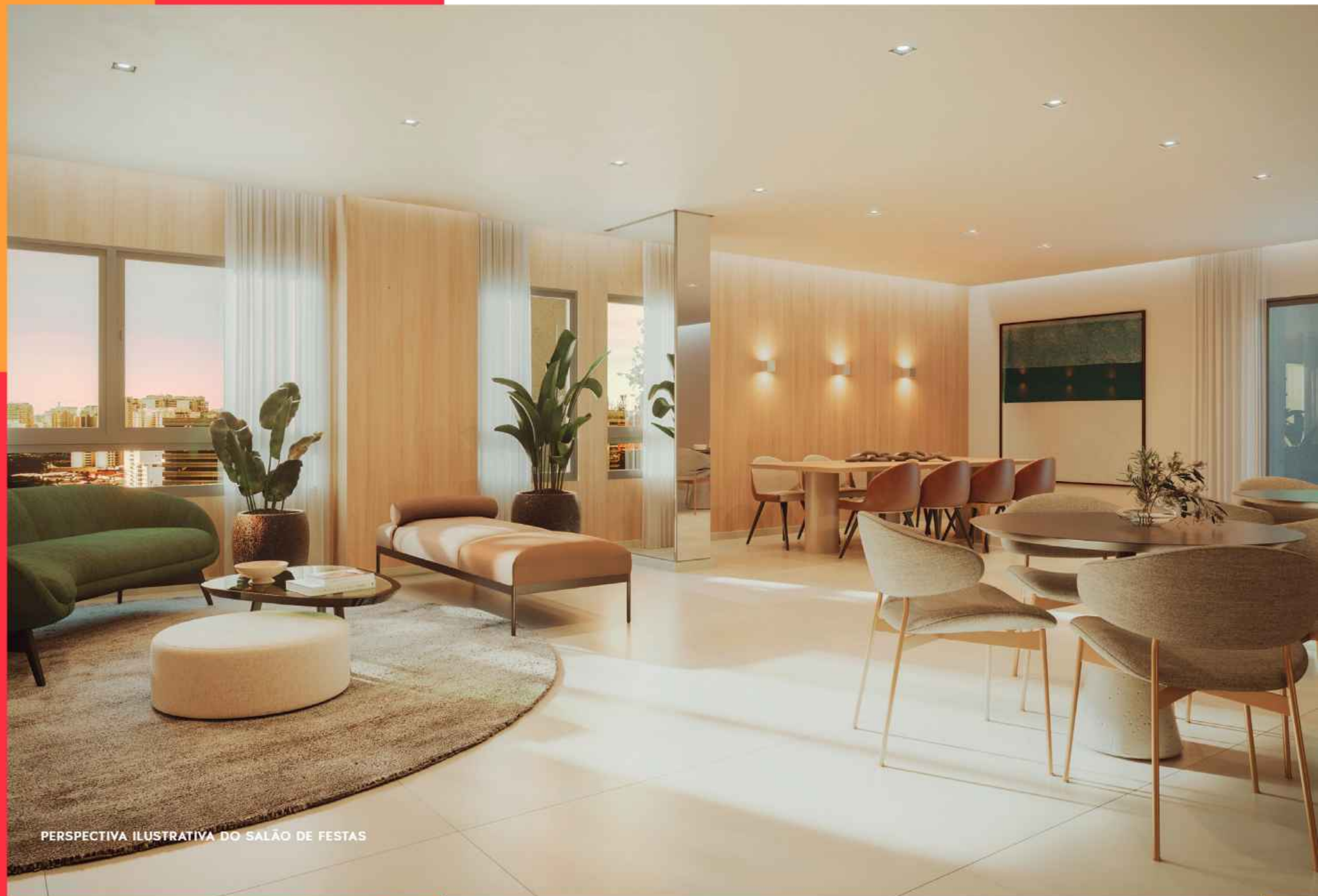


PERSPECTIVA ILUSTRATIVA DO ESPAÇO DELIVERY



PERSPECTIVA ILUSTRATIVA DO MINIMARKET





PERSPECTIVA ILUSTRATIVA DO SALÃO DE FESTAS





PERSPECTIVA ILUSTRATIVA DO FESTAS EXTERNO

CELEBRE SUA NOVA VIDA EM GRANDE ESTILO.



MAIS MOBILIDADE PARA SUA  
QUALIDADE DE VIDA IR MAIS LONGE.







PERSPECTIVA ILUSTRATIVA DO BICICLETÁRIO





PERSPECTIVA ILUSTRATIVA DO FITNESS



TUDO O QUE VOCÊ PRECISA PARA BUSCAR  
A SUA MELHOR VERSÃO.



Imagem Ilustrativa.





AQUI, SEU PET  
TAMBÉM VAI SE SENTIR  
EM CASA.

PERSPECTIVA ILUSTRATIVA DO PET WASH





PERSPECTIVA ILUSTRATIVA DO PET PLACE





PERSPECTIVA ILUSTRATIVA DA PRAÇA DA LAREIRA



O QUE NÃO FALTAM AQUI SÃO ESPAÇOS PARA TODO DIA SER INCRÍVEL.



PERSPECTIVA ILUSTRATIVA DO ESPAÇO LEITURA







ENTENDA POR QUE A DIFERENÇA ESTÁ  
NOS DETALHES E SINTA-SE BEM.





## Implantação

- 1- Portaria
- 2- Delivery
- 3- Minimarket
- 4- Bicletário
- 5- Pet Wash
- 6- Pet Place
- 7- Lavanderia
- 8- Hall Residencial
- 9- Lobby
- 10- Coworking
- 11- Hall NR
- 12- Fitness
- 13- Salão de Festas
- 14- Festas Externo
- 15- Piscina
- 16- Deck molhado
- 17- Solário
- 18- Loja
- 19- Gourmet Externo
- 20- Espaço Gourmet
- 21- Churrasqueira
- 22- Lounge Churrasqueira
- 23- Praça da Lareira
- 24- Espaço Relax
- 25- Espaço Lettura



Perspectiva artística do térreo\*

\*Ilustração artística da Implantação do térreo. Áreas comuns entregues equipadas e decoradas conforme Memorial Descritivo. As tonalidades de cores e texturas podem sofrer alteração. A vegetação exposta é meramente ilustrativa, apresenta o porte adulto de referência e será entregue de acordo com o projeto paisagístico.



Planta do 19º pavimento



Perspectiva artística do 19º pavimento\*



Imagem Ilustrativa.



\*Ilustração artística da planta do 19º pavimento. Áreas comuns entregues equipadas e decoradas conforme Memorial Descritivo. As tonalidades de cores e texturas podem sofrer alteração. A vegetação exposta é meramente ilustrativa, apresenta o porte adulto de referência e será entregue de acordo com o projeto paisagístico.

\*Todos os itens serão entregues conforme Memorial Descritivo do empreendimento









UMA SMART LIFE COMEÇA COM  
UMA DECISÃO INTELIGENTE.



# Apartamento

1 Dorm

30 m<sup>2</sup>

Final 12



Ilustração artística do apartamento de 1 dormitório com 30,05m<sup>2</sup> - Final 12. A sugestão de decoração, os móveis e utensílios são de dimensões comerciais e não fazem parte do contrato de compra e venda. Os revestimentos, bancadas, louças, metais e piso representados nas áreas do apartamento são mera sugestão de decoração e serão entregues conforme Memorial Descritivo do empreendimento. Medidas de eixo a eixo. Todos os itens serão entregues conforme Memorial Descritivo dos apartamentos.







As imagens são meramente ilustrativas. Todos os ambientes serão entregues conforme Memorial Descritivo.

PERSPECTIVA ILUSTRATIVA DO APARTAMENTO 1 DORM DE 30M<sup>2</sup> - FINAL 12.



# Studio NR

## 30 m<sup>2</sup>

### Final 4

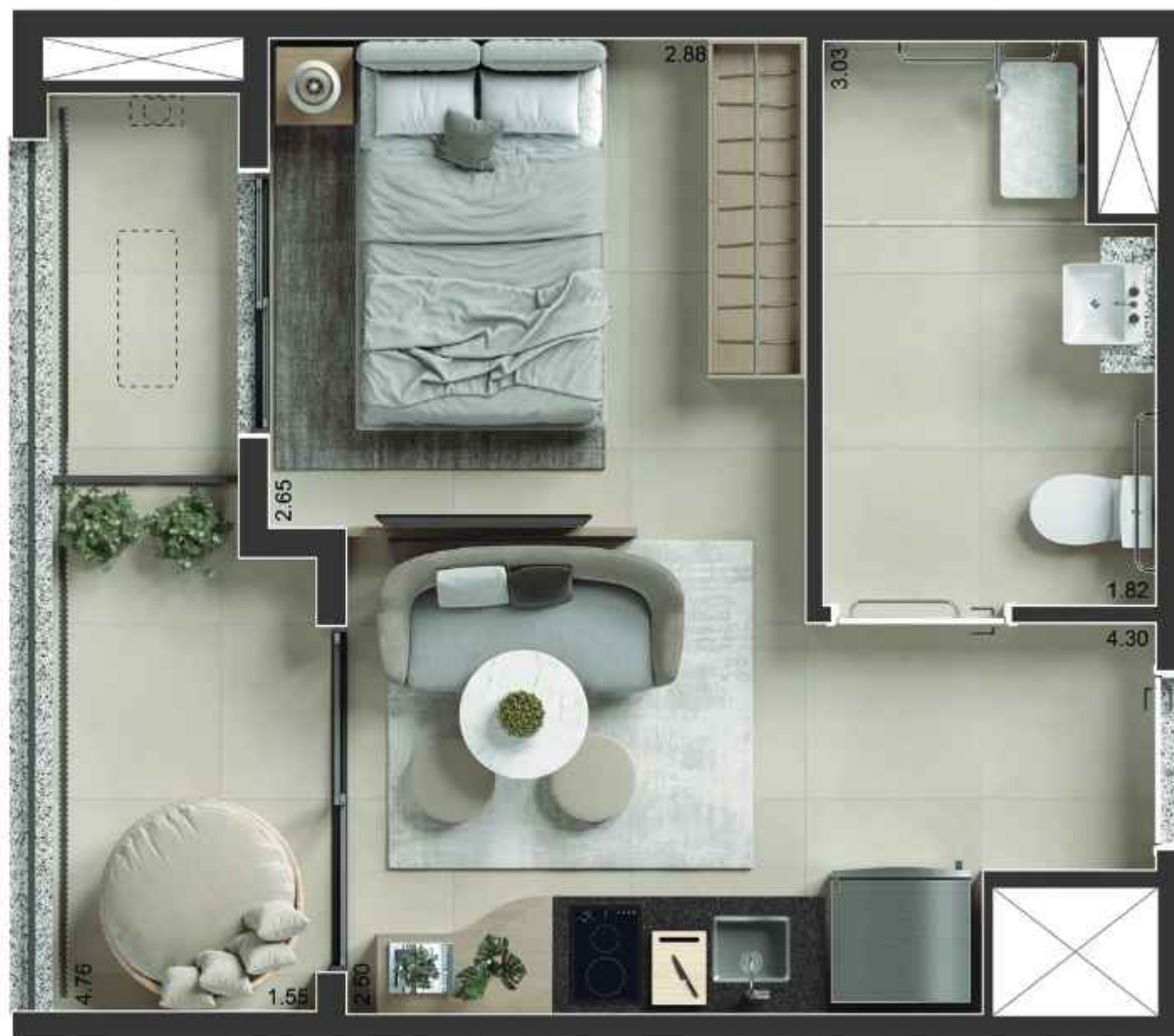


Ilustração artística do Studio NR - 30,05 m<sup>2</sup> - Final 4. A sugestão de decoração, os móveis e utensílios são de dimensões comerciais e não fazem parte do contrato de compra e venda. Os revestimentos, bancadas, louças, metais e piso representados nas áreas do apartamento são mera sugestão de decoração e serão entregues conforme Memorial Descritivo do empreendimento. Medidas de eixo a eixo. Todos os itens serão entregues conforme Memorial Descritivo dos apartamentos.







PERSPECTIVA ILUSTRATIVA DO STUDIO NR DE 30M<sup>2</sup> - FINAL 4.



## DIFERENCIAIS DOS APARTAMENTOS



Fechadura biométrica\*



Entregue com infraestrutura para ar-condicionado\*



Entregue com piso em todo apartamento\*



Tomada USB\*



Metais Deca\*



Caixilho dos dormitórios com persiana de enrolar\*



Infraestrutura para aquecedor de passagem a gás nos apartamentos residenciais\*



Terraço técnico para condensadora\*



Soleiras e pingadeiras em granito\*



Vasos sanitários com sistema dual flux\*

\*Todos os itens dos apartamentos serão entregues conforme Memorial Descritivo.





CRIAR  
DIFERENCIAIS  
É PARTE DA  
NOSSA ROTINA.  
APROVEITÁ-LOS,  
SERÁ PARTE  
DA SUA.





Imagem Ilustrativa

CONHEÇA MAIS  
SOBRE NOSSO PADRÃO DE  
QUALIDADE E ENTREGA.



QUEM COMPARA  
COMPRA TODAY





Foto do Salão de Festas - Today Augusto



Today Augusto - SP



Foto do Salão de Festas - Today Brigadeiro



Today Brigadeiro - SP

Canopus. Há 52 anos realizando sonhos.



Acesse e  
conheça mais.



Um conceito focado em viver o hoje e integrado ao melhor que a cidade pode oferecer para pessoas que buscam facilidade e qualidade de vida. Leve uma vida mais Smart, morando perto do trabalho, com diversas opções de transporte e a poucos passos de serviços e comércios. Ao comprar um Today, você ganha o que não tem preço: qualidade de vida e tempo.

**Today. Para quem vive o hoje.**



Acesse e  
saiba mais.





A LINHA TODAY FOI DESENVOLVIDA  
PARA QUEM QUER UMA SMART LIFE.



smart life



TODAY VILA MARIANA - ENTREGA EM 2024



TODAY CENTRO - ENTREGA EM 2025



TODAY VILA OLÍMPIA - EM OBRAS



TODAY POMPEIA - EM OBRAS



TODAY JOAQUIM TÁVORA - EM OBRAS



TODAY SAÚDE - LANÇAMENTO



TODAY TATUIAPÉ - LANÇAMENTO



# TO DAY

paulista

Incorporação, construção e vendas:

