

+ARTZ

PINHEIROS

BREVE LANÇAMENTO - PINHEIROS

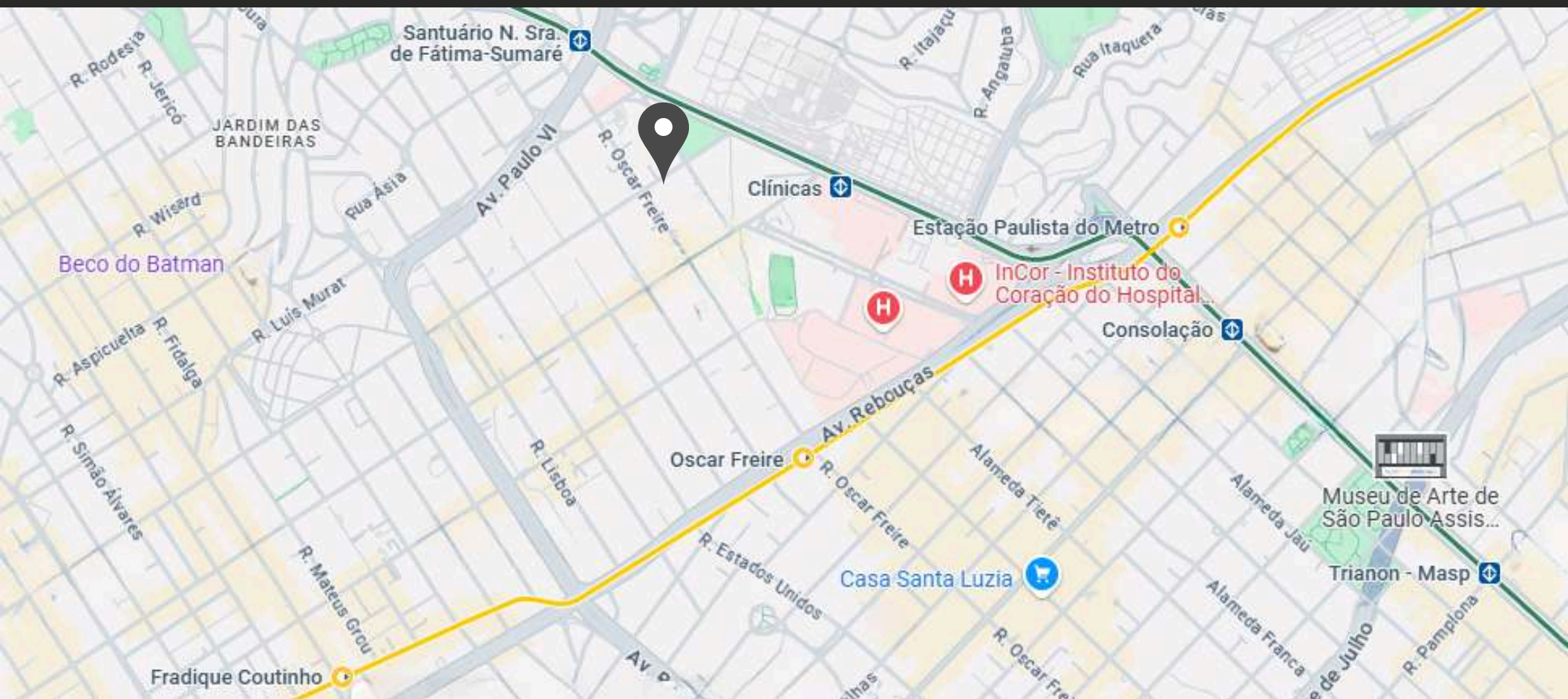
- Endereço: Rua Cardeal Arcoverde, 206
- Incorporação: ARTZ Inc.
- Projeto Arquitetônico: Marcos Perazzo
- Projeto de Interiores: Harkia Interiores
- Projeto de Paisagismo: Coletivo Aizo
- Terreno: 760,30 m²
- Torres: 1 (Térreo + 17 pav. + rooftop)
- Apartamentos Residenciais: 146 unidades
- NR: 28 unidades
- Loja: 1 unidade



- A poucos passos da Rua Oscar Freire • A 450 m da Estação Clínicas • Próximo à Faculdade de Medicina da USP • A poucos minutos da Av. Paulista



IMAGEM PRELIMINAR SUJEITO A ALTERAÇÃO



+ARTZ

PINHEIROS



FACHADA FRONTAL | RECEPÇÃO

IIAGEM PRELIMINAR SUJEITO A ALTERAÇÃO

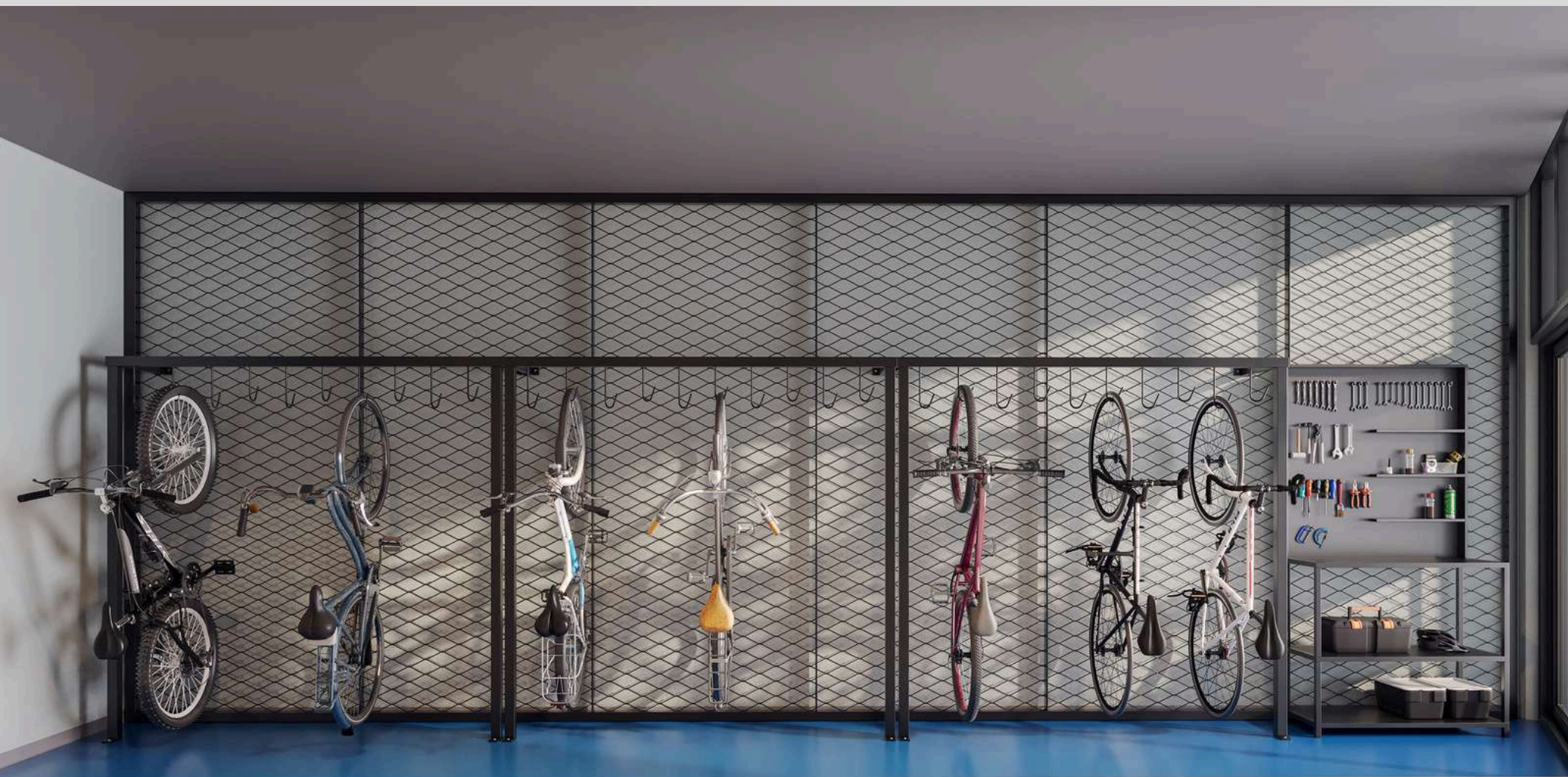
+ARTZ

PINHEIROS



RECEPÇÃO

IMAGEM PRELIMINAR SUJEITO A ALTERAÇÃO





+ARTZ

PINHEIROS



+ARTZ

PINHEIROS



+ARTZ

PINHEIROS



CHURRASQUEIRA

IMAGEM PRELIMINAR SUJEITO A ALTERAÇÃO

+ARTZ

PINHEIROS

1. PORTARIA / RECEPÇÃO
2. DELIVERY
3. BICICLETÁRIO
4. LAVANDERIA
5. SALA DE REUNIÃO
6. COWORKING
7. PET PLACE
8. ACADEMIA
9. COLIVING
10. CHURRASQUEIRA
11. LOJA



IMPLANTAÇÃO DO TÉRREO

IMAGEM PRELIMINAR SUJEITO A ALTERAÇÃO

+ARTZ

PINHEIROS

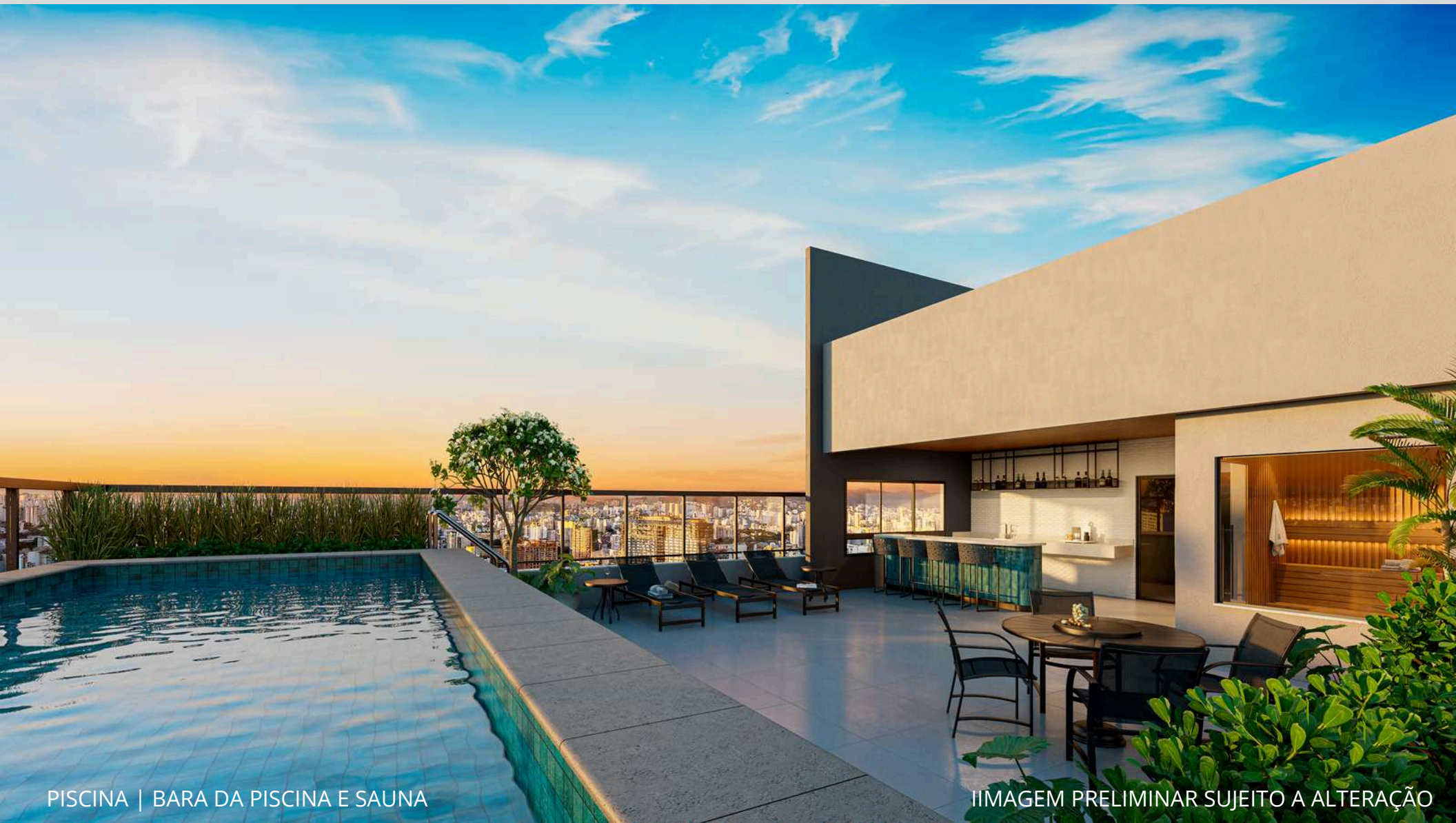


SALÃO DE FESTAS

IMAGEM PRELIMINAR SUJEITO A ALTERAÇÃO

+ARTZ

PINHEIROS



PISCINA | BARA DA PISCINA E SAUNA

IMAGEM PRELIMINAR SUJEITO A ALTERAÇÃO

+ARTZ

PINHEIROS



ROOFTOP

IIAGEM PRELIMINAR SUJEITO A ALTERAÇÃO



1. SALÃO DE FESTAS
2. BAR DA PISCINA
3. SAUNA
4. DUCHA
5. SOLÁRIO
6. PISCINA
7. TERRAÇO



+ARTZ
PINHEIROS

PLANTAS TIPO





+ARTZ

PINHEIROS



APTO FINAL 2, 5, 8, 11 - 22m²)

IMAGEM PRELIMINAR SUJEITO A ALTERAÇÃO

+ARTZ

PINHEIROS



APTO FINAL 6 e 7- 25m² (até o 11 pavimento)

IMAGEM PRELIMINAR SUJEITO A ALTERAÇÃO







VENDAS:

+ARTZ
VENDAS