



PANORAMA

OLIVETANOS

SWA
Realty

Viva a vida que você sempre sonhou.





IMAGEM ILUSTRATIVA

Uma empresa jovem, que atua no mercado de incorporação desde 2014, trabalhando constantemente para ser inovadora e detalhista. Comprometida com os mais elevados padrões éticos de respeito e responsabilidade por seus fornecedores, colaboradores, clientes e sociedade, prezando principalmente pela realizações de sonhos.

Índice

Construindo Sonhos.....	06
O Empreendimento.....	08
A Concepção.....	10
Ficha Técnica.....	12
Localização.....	14
Implantação do Térreo.....	16
Fachada Entrada.....	17
Hall de Entrada.....	18
Lazer no Térreo.....	20
Estacionamento.....	22
Espaço Office.....	24
Piscina e Solário.....	26
Salão de Festas.....	28
Salão de Jogos.....	30
Espaço Kids.....	31
Espaço Grill.....	32
Academia Equipada.....	34
Os apartamentos.....	36
Diferenciais.....	54
O Terreno.....	55
Imagens Fotográficas.....	58

Construindo Sonhos



IMAGEM FOTOGRAFICA ACERVO SWA REALTY

A SWA Engenharia surgiu em 2014, buscando trazer tecnologia para as mais variadas obras de construção civil. Neste tempo, realizou obras para grandes empresas, como Leroy Merlin, Odebrecht, GPA, GBC, entre outras. Em 2017, a SWA Engenharia se tornou a SWA Realty, voltada exclusivamente para empreendimentos imobiliários movimentando mais de R\$ 100 milhões em lançamentos imobiliários, realizando os sonhos de centenas de famílias.



IMAGEM ILUSTRATIVA

PANORAMA
VILA MATILDE
UMA VISTA PRIVILEGIADA DA CIDADE

VARANDA
da Vila
Viva o melhor da Vida!



IMAGEM ILUSTRATIVA



A ISO 9001 é um sistema de gestão que garante a otimização de processos; A SWA Realty possui a certificação porque produz mais rápido e tem processos mais otimizados, garantindo maior produtividade.



A SWA Realty possui a certificação PBQP-H é o Programa Brasileiro da Qualidade e Produtividade do Habitat, as construtoras devem passar pela avaliação e certificação da SIAC (Sistema de Avaliação da Conformidade de Empresas de Serviços e Obras da Construção Civil).

O Empreendimento



O Panorama Olivetanos, foi concebido para oferecer o que há de mais contemporâneo no mercado, um empreendimento sofisticado, com uma infraestrutura completa de conforto, bem-estar e segurança. O projeto valoriza cada detalhe inspirado em materiais rústicos e elementos amadeirados conectados com a natureza, trazendo uma experiência aos seu moradores de estar em sintonia com o bem viver.



PANORAMA
OLIVETANOS

Realizando sonhos e construindo novas histórias, permita-se viver o seu melhor com o mais novo lançamento da SWA Realty,

A Concepção

Rodrigo Góes - Arquiteto
Diretor de Produto da SWA Realty

Projetamos o Panorama Olivetanos com sensações de conforto e bem-estar, trata-se de um produto com soluções contemporâneas, conscientes e sem excessos, pensado em cada detalhe para favorecer ao máximo o estilo de moradia dos tempos atuais.



IMAGEM ACERVO PESSOAL

Willam Sorensen - Engenheiro Civil
Diretor de Incorporações da SWA Realty

Entendemos que a aquisição de um imóvel é um marco importante na vida de todas as famílias, a concretização de um sonho! Nos comprometemos a pensar cada detalhe do empreendimento Panorama Olivetanos, desde a disposição interna dos apartamentos, com o melhor aproveitamento possível, até a utilização de cada espaço de convivência comum, projetado e decorado com muito carinho.



IMAGEM ACERVO PESSOAL

Marcos Perazzo - Arquiteto e Urbanista
Marcos Perazzo Arquitetura

Concebemos o projeto com um conceito de sofisticação consciente, focado em soluções de layout voltado ao convívio e conforto. Pensando no detalhe, os espaços criados nas unidades e no completo programa de lazer.



IMAGEM ACERVO PESSOAL

Raphael Campos - Arquiteto
Projeto de interiores

Assinado pelo Arquiteto Raphael Campos do escritório RPHC Arquitetura com coparticipação do Studio Gori, o Projeto de Interiores reflete a arquitetura do próprio edifício por sua linguagem arquitetônica contemporânea e sua sóbria paleta de cores em tons de cinza com toques de bordô. Introduzindo ao design elementos amadeirados, revestimentos rústicos, mobiliários contemporâneos transmitindo uma sensação única de aconchego e sofisticação a todos os ambientes do empreendimento.



IMAGEM ACERVO PESSOAL

Ficha Técnica

- Endereço: Avenida Padres Olivetanos, 90 – Vila Matilde – São Paulo
- Arquitetos: Góes Arquitetura e Marcos Perazzo Arquitetura
- Projeto de interiores: RPHC Arquitetura e Studio Gori
- Estilo de construção: Contemporâneo
- Incorporação: SWA Realty
- Construção: SWA Construções e Serviços
- Intermediação: Morar Bem Imobiliária
- Área do lote real: 2.002,09 m²
- Quantidade de torres: 1 torre de 19 pavimentos, sendo 2 subsolos (1 térreo com lazer e 16 pavimentos residenciais)
- Quantidade de apartamentos: 120 unidades (sendo 7 gardens e 4 penthouse)
- Número de vagas: 122 vagas livres de automóveis 16 vagas de motocicletas e 67 vagas de bicicletas
- Lazer: academia, piscina, salão de festas fechado, espaço kids, salão de jogos, espaço office, playground e espaço grill
- Padrão de acabamento: médio padrão



Localização

Viva essa experiência com a melhor localização. Morar perto de uma estação do metrô é morar perto de tudo! O Panorama Olivetanos está localizado a apenas 450 metros da Estação Metrô Vila Matilde, na melhor avenida de um dos bairros que mais cresce e se valoriza em São Paulo na zona leste!

MARGINAL TIETÊ | 6 min

ETEC TIQUATIRA | 6 min

PARQUE LINEAR TIQUATIRA | 5 min

PARQUE ECOLÓGICO TIETÊ | 8 min

RODOVIA AYRTON SENNA | 6 min

AV. RADIAL LESTE | 4 min

PANORAMA
OLIVETANOS
AVENIDA PADRES OLIVETANOS, 78
VILA MATILDE

METRÔ VILA MATILDE | 10 min

SHOPPING PENHA | 5 min

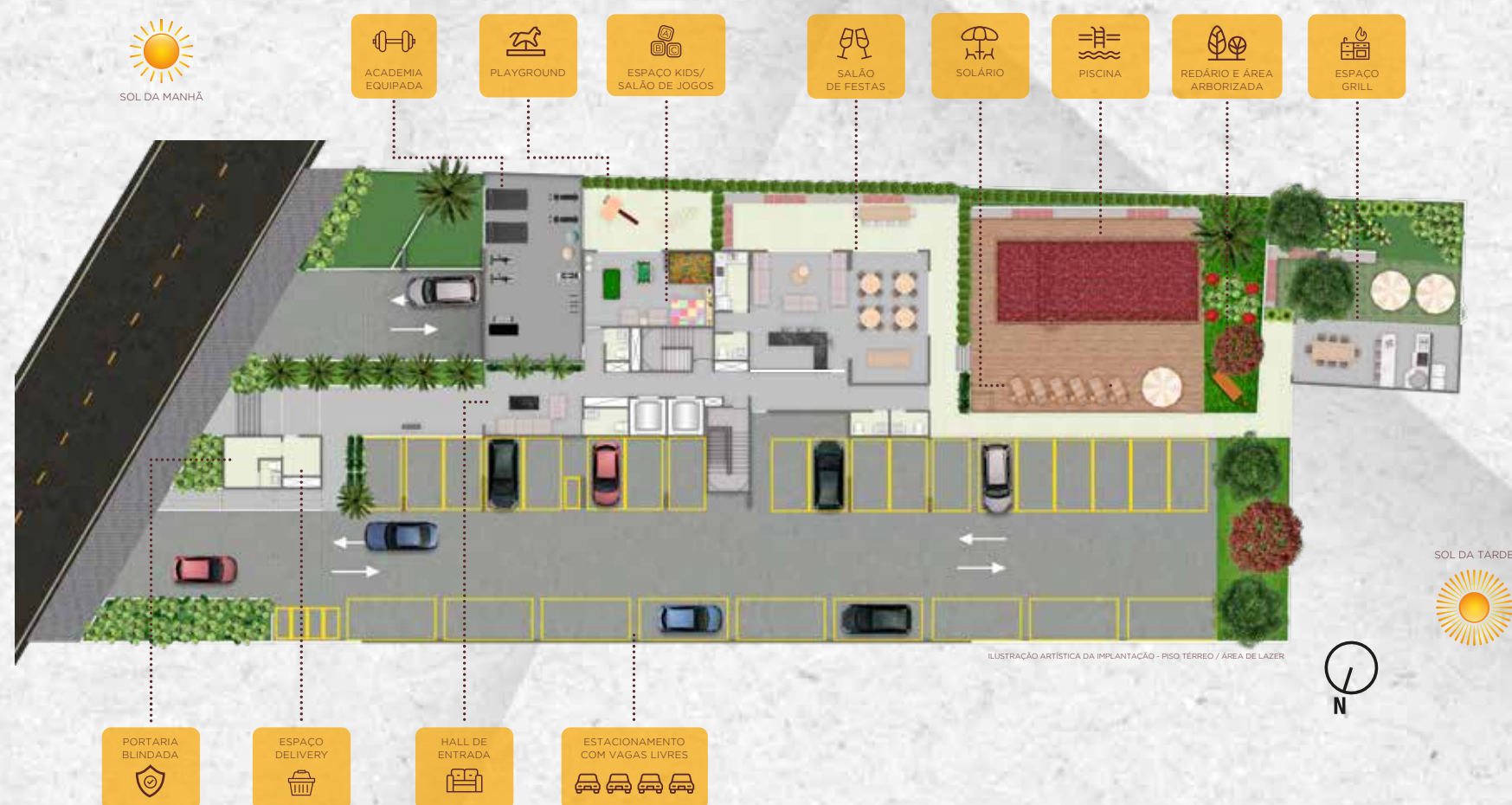
MERCADO MUNICIPAL DA PENHA | 6 min

AV. SÃO MIGUEL | 1 min

HOSPITAL SANTA CLARA | 4 min

Implantação do Térreo

Torre única em um terreno de 2.002,09 m², próximo ao metrô Vila Matilde. Com lazer completo o empreendimento possui piscina adulto e infantil, solário, espaço grill, redário e área verde arborizada. O Panorama Olivetanos ainda conta com hall de entrada, academia completa, espaço office, playground, espaço kids, salão de jogos, salão de festas, espaço delivery e estacionamento com vagas livres!



Fachada Entrada



Uma fachada dinâmica, sofisticada com sua sóbria paleta de cores em tons de cinza e toques de bordô. O conceito arquitetônico contemporâneo está de acordo com as mais novas tendências atuais do mercado.

Hall de Entrada

O valor dos detalhes em um projeto inspirado no estilo contemporâneo. Um universo de possibilidades que proporciona sensações exclusivas.

Permita-se viver
o seu melhor



Lazer no Térreo

Viva o sonho de morar em um empreendimento com lazer completo e aproveite o melhor que a vida pode proporcionar.

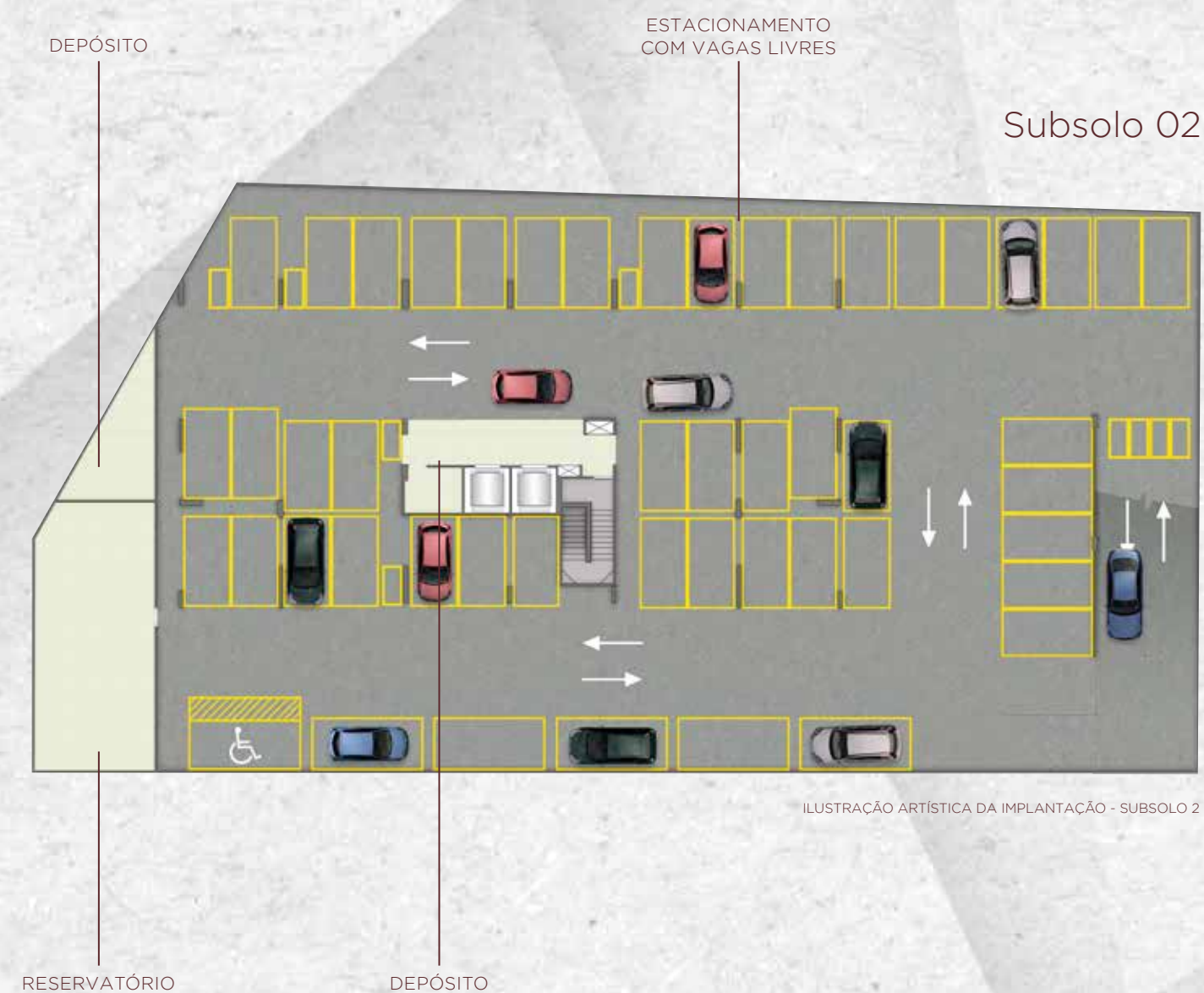
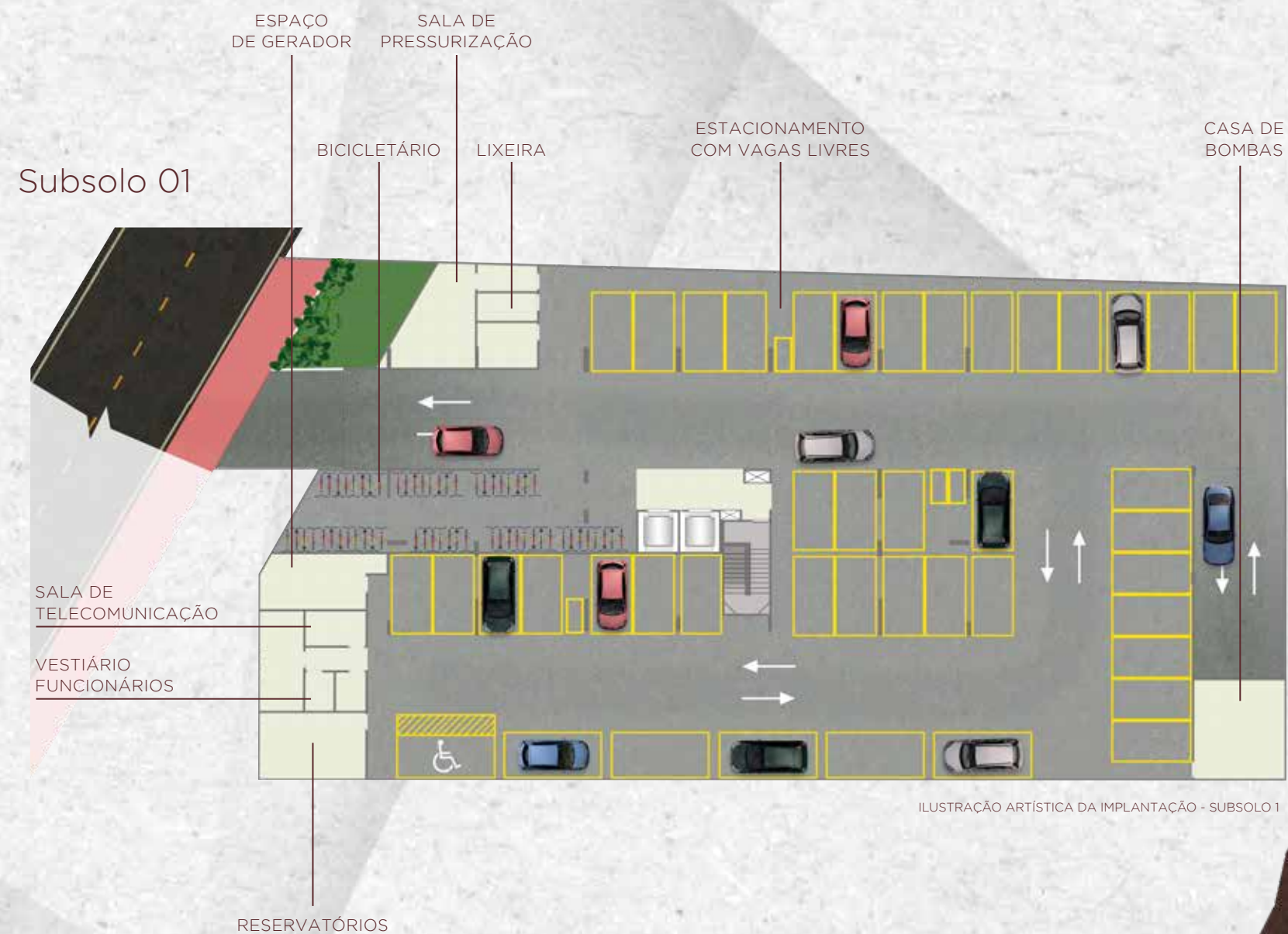


Perspectiva artística Playground



Estacionamento

Estacionamento amplo, com vagas destravadas, projetado para oferecer amplitude, conforto e grande espaço de manobra.



Espaço Office

Espaço completo para quem busca inovação e criatividade para o seu trabalho ou reunião de negócios. O Espaço Office conta com rede wi-fi, espaço coffee, conforto e um ambiente aconchegante.

A melhor experiência
de coworking

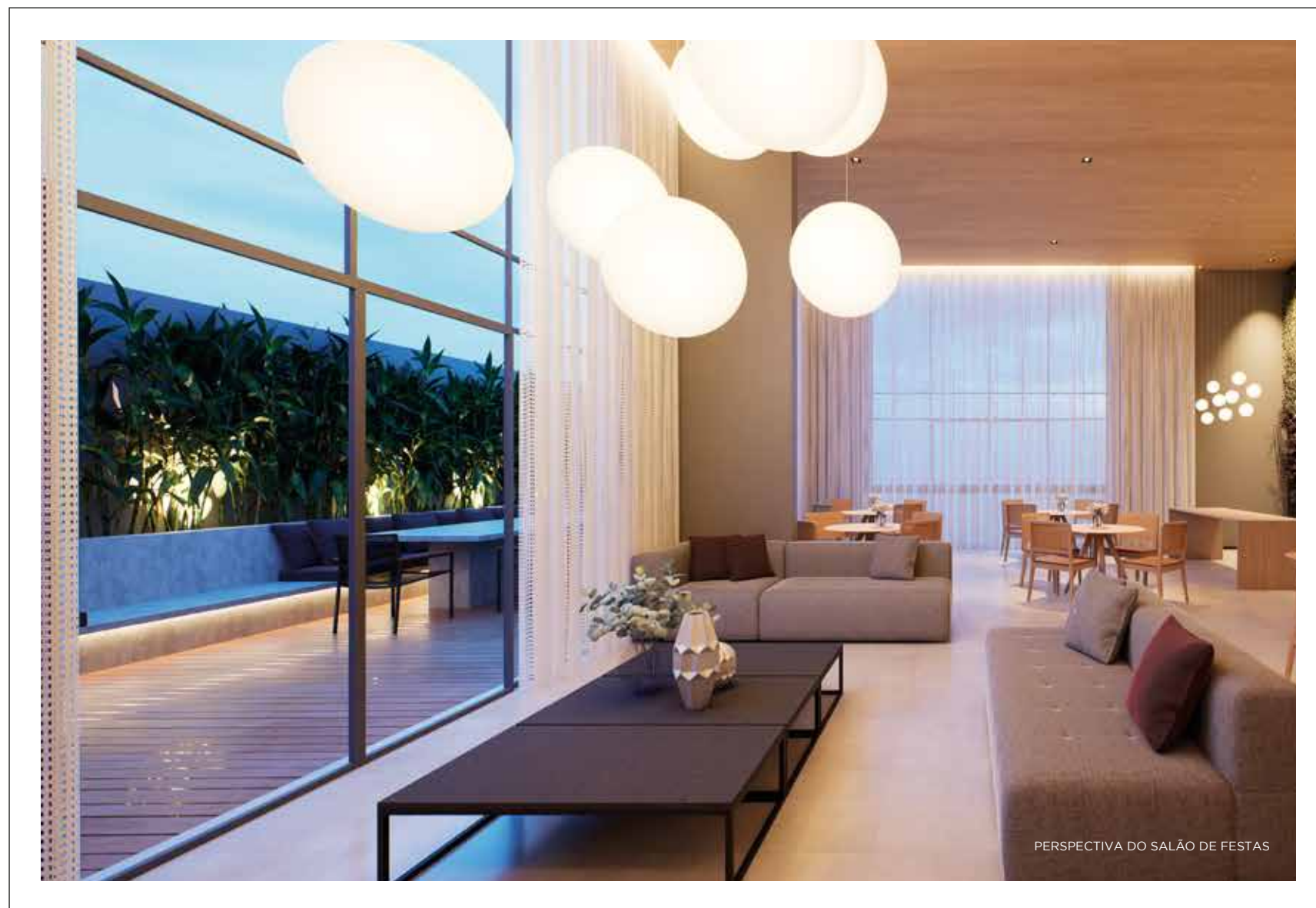


Piscina e Solário

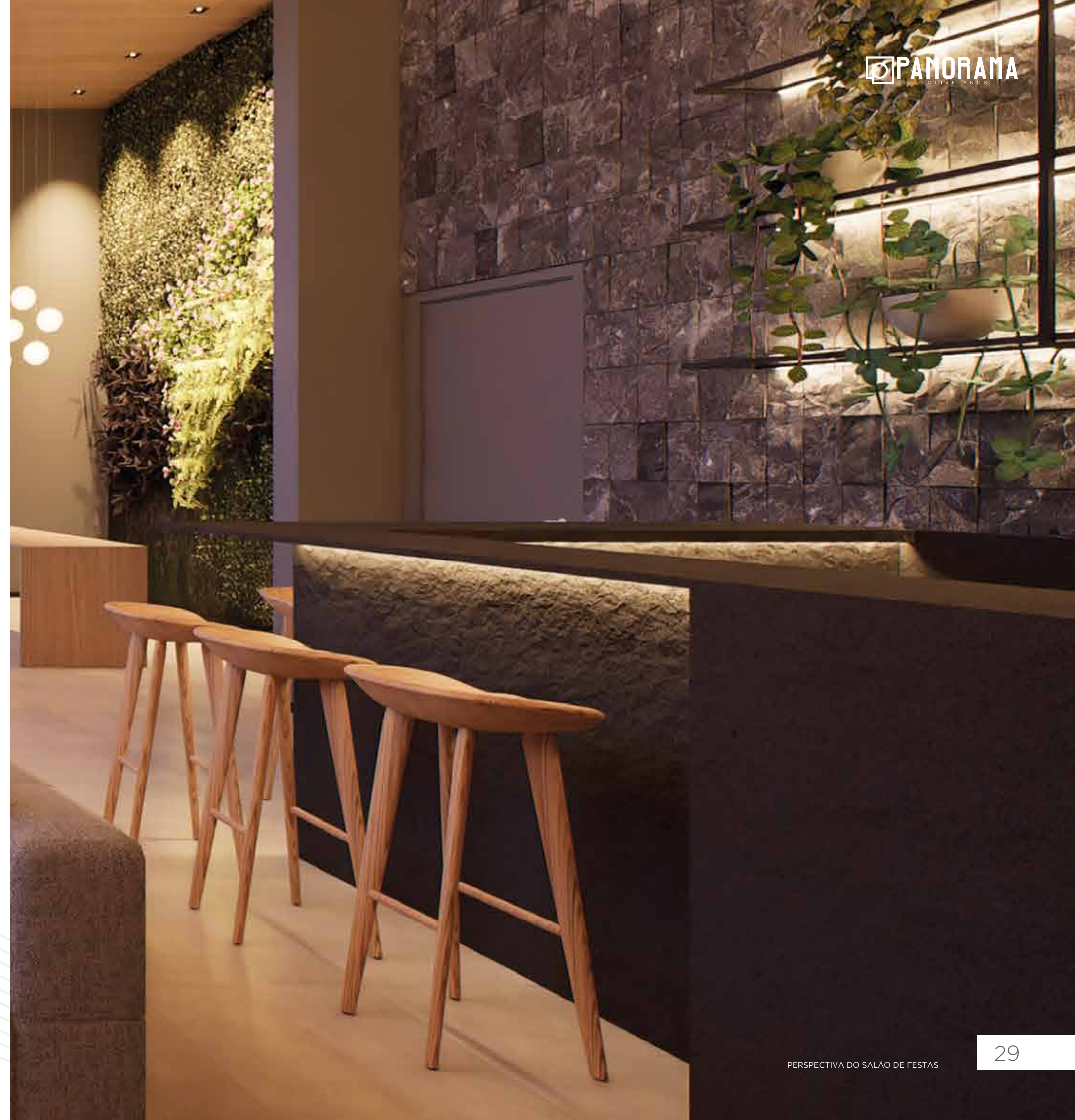
Piscina projetada com todo cuidado para adultos e crianças oferecendo conforto, bem-estar e diversão. Infraestrutura completa além de um redário para relaxar durante os momentos de lazer da família.



Salão de Festas



Viva momentos inesquecíveis em um ambiente de sofisticação e conforto, nosso salão de festas foi planejado para oferecer as melhores confraternizações entre família e amigos. A integração do terraço gourmet valoriza a funcionalidade e a amplitude de espaços com a iluminação natural criando sensações únicas ao longo do dia.



Salão de Jogos



O jogo entre amigos nunca mais será o mesmo! No salão de jogos do Panorama Olivetanos você poderá contar com equipamentos modernos e completos para a reunião entre família e amigos, afinal, a diversão não pode parar.

Espaço Kids

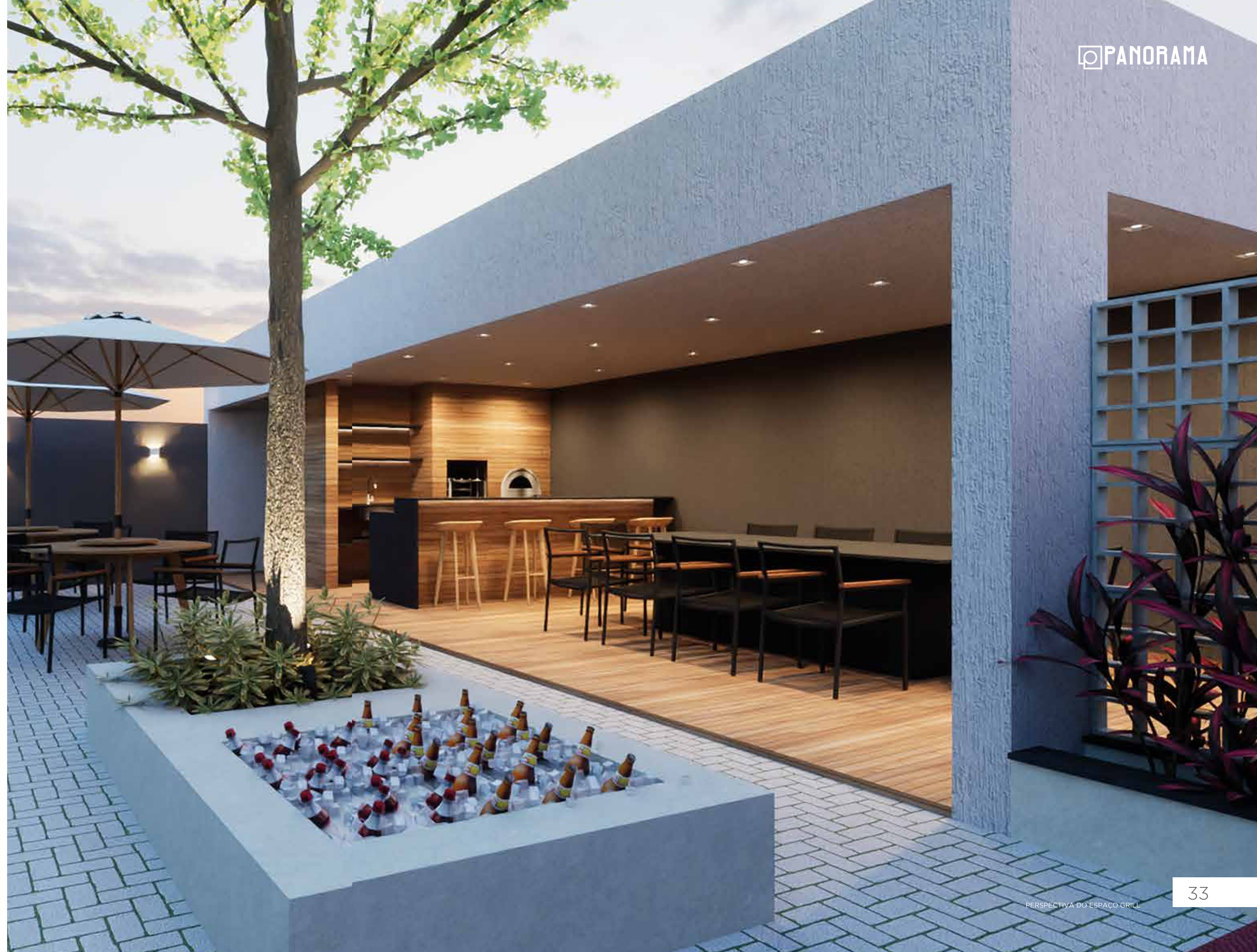


Espaço decorado e equipado para as crianças se divertirem com segurança e tranquilidade para os pais.

Espaço Grill

Uma área totalmente planejada para aproveitar cada momento com sua família e amigos. Nosso espaço grill, conta com churrasqueira, forno para pizza e uma área social aberta com porta bebidas de chão que integra todo o ambiente.

Permita-se viver esses momentos únicos



Academia Equipada

Uma academia completa totalmente equipada com esteira, bicicleta, equipamentos de musculação e muito mais. Tudo para realizar suas atividades físicas e entrar em forma.

Bem-estar na hora
de se exercitar

Os apartamentos

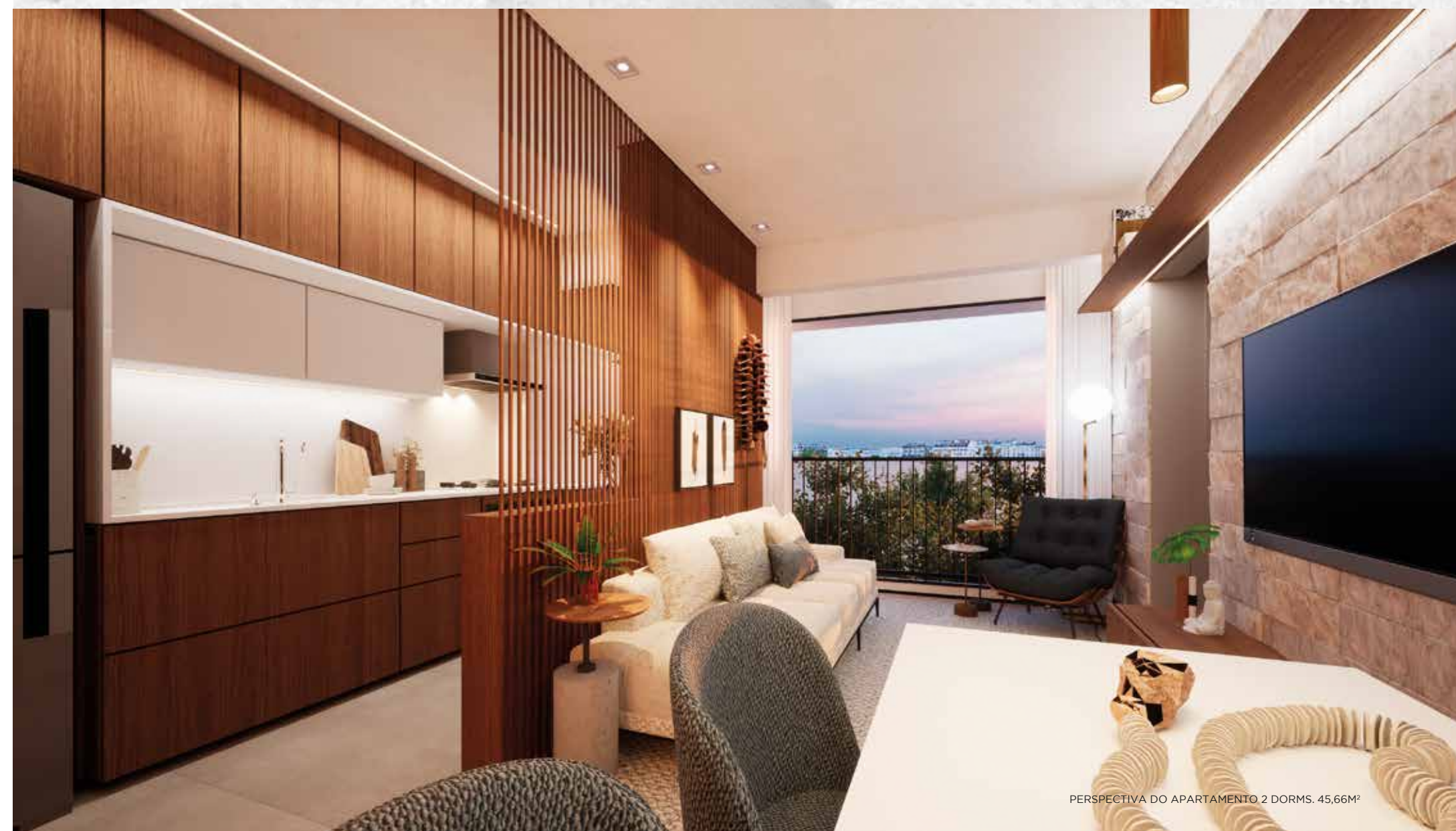
Apartamentos projetados com plantas inteligentes que valorizam a Integração, funcionalidade e a amplitude dos espaços.

Elementos únicos que diferenciam um estilo de moradia

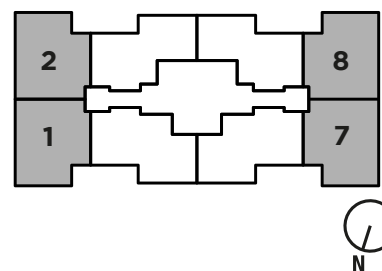


Dois dormitórios - 46m² (Finais 4 e 6)

Perspectiva artística apartamento com 2 dorms. (Finais 4 e 6)



Dois dorms. com 1 suíte - 49m² (Finais 1, 2, 7 e 8)



Perspectiva artística apartamento com 2 dorms. (Finais 1, 2, 7 e 8)



Planta dois dormitórios 49m². Finais 1, 2, 7 e 8. Os móveis, objetos de decoração, louças, metais e revestimentos de piso e parede são sugestões de decoração, não fazendo parte integrante do contrato e do Memorial Descritivo. Os materiais de acabamento que serão entregues fazem parte do contrato e do Memorial Descritivo. As medidas são internas e de face a face das paredes. Projeto executivo em desenvolvimento, podendo sofrer alterações durante as compatibilizações técnicas.

Dois dorms. com 1 suíte - 50m² (Finais 3 e 5)



Perspectiva artística apartamento com dois dorms. (Finais 3 e 5)



Dois dorms. com 1 suíte - 58m² (Finais 3 e 5)

Perspectiva artística apartamento com 2 dorms. (Finais 3 e 5)

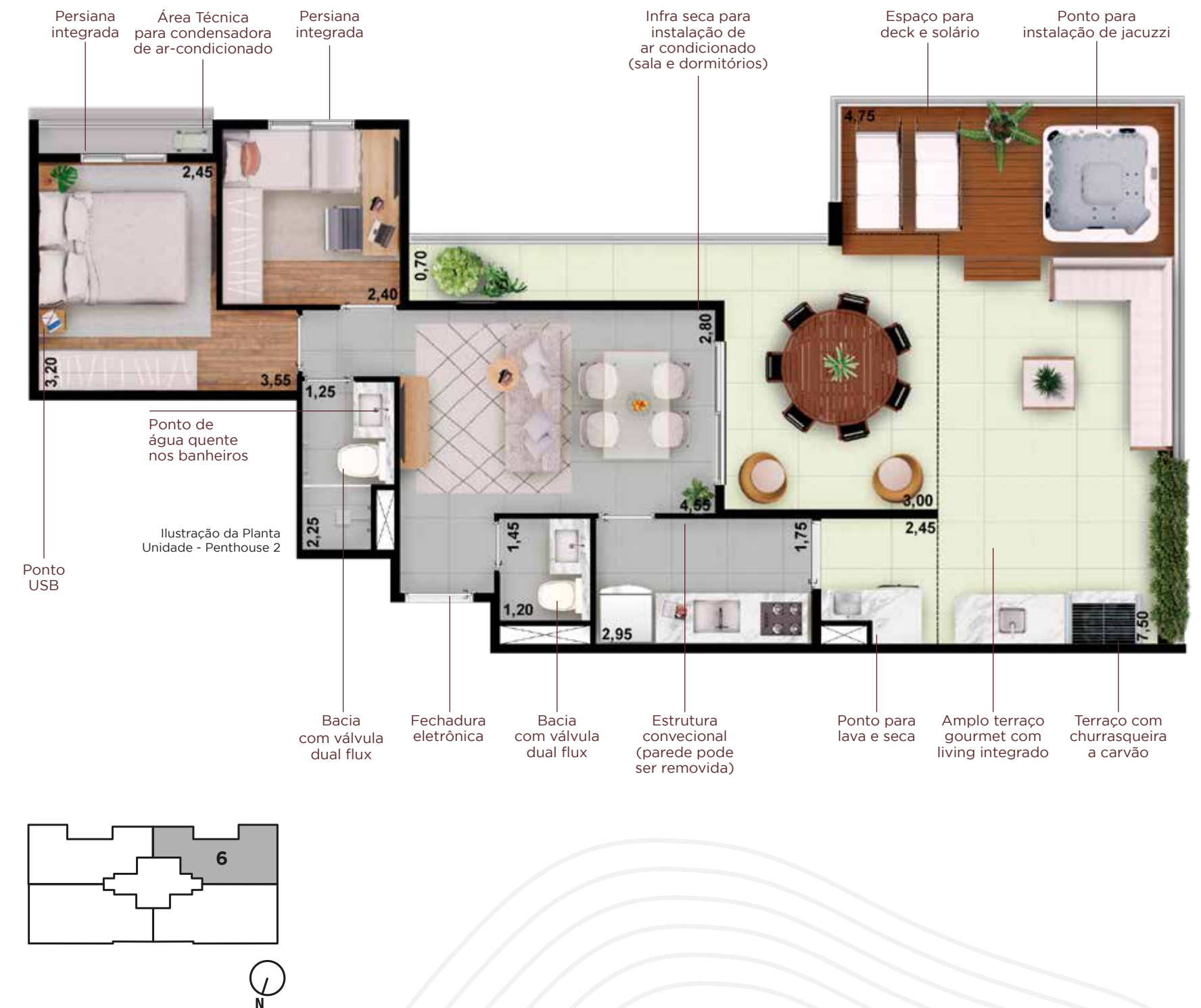


Perspectiva artística apartamento Penthouse



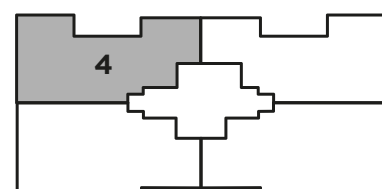
PERSPECTIVA DO APARTAMENTO PENTHOUSE 100,53M²

Penthouse 2 dorms. com lavabo - 98m² (Final 6)



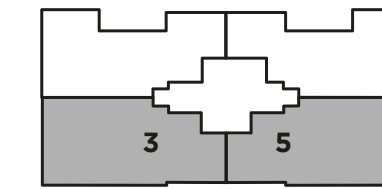
Planta Penthouse 2 - 98m². Final 4. Os móveis, objetos de decoração, louças, metais e revestimentos de piso e parede são sugestões de decoração, não fazendo parte integrante do contrato e do Memorial Descritivo. Os materiais de acabamento que serão entregues fazem parte do contrato e do Memorial Descritivo. As medidas são internas e de face a face das paredes. Projeto executivo em desenvolvimento, podendo sofrer alterações durante as compatibilizações técnicas.

Penthouse 2 dorms. com suíte - 101m² (Final 4)



Planta Penthouse 3 - 101m². Final 2. Os móveis, objetos de decoração, louças, metais e revestimentos de piso e parede são sugestões de decoração, não fazendo parte integrante do contrato e do Memorial Descritivo. Os materiais de acabamento que serão entregues fazem parte do contrato e do Memorial Descritivo. As medidas são internas e de face a face das paredes. Projeto executivo em desenvolvimento, podendo sofrer alterações durante as compatibilizações técnicas.

Penthouse 2 dorms. com suíte - 113m² (Finais 3 e 5)



Planta Penthouse - 113m². Finais 3 e 5. Os móveis, objetos de decoração, louças, metais e revestimentos de piso e parede são sugestões de decoração, não fazendo parte integrante do contrato e do Memorial Descritivo. Os materiais de acabamento que serão entregues fazem parte do contrato e do Memorial Descritivo. As medidas são internas e de face a face das paredes. Projeto executivo em desenvolvimento, podendo sofrer alterações durante as compatibilizações técnicas.

Garden 2 dorms. - 76m² (Final 4)



Garden 2 dorms. com suíte - 122m² (Finais 3 e 5)



Planta HMP-3-GARDEM 76m². Final 4. Os móveis, objetos de decoração, louças, metais e revestimentos de piso e parede são sugestões de decoração, não fazendo parte integrante do contrato e do Memorial Descritivo. Os materiais de acabamento que serão entregues fazem parte do contrato e do Memorial Descritivo. As medidas são internas e de face a face das paredes. Projeto executivo em desenvolvimento, podendo sofrer alterações durante as compatibilizações técnicas.

Planta HMP-2-GARDEM 122m². Finais 3 e 5. Os móveis, objetos de decoração, louças, metais e revestimentos de piso e parede são sugestões de decoração, não fazendo parte integrante do contrato e do Memorial Descritivo. Os materiais de acabamento que serão entregues fazem parte do contrato e do Memorial Descritivo. As medidas são internas e de face a face das paredes. Projeto executivo em desenvolvimento, podendo sofrer alterações durante as compatibilizações técnicas.

Garden 2 dorms. com suíte - 133m² (Finais 1 e 7)

Estrutura convencional
(Parede pode ser removida)

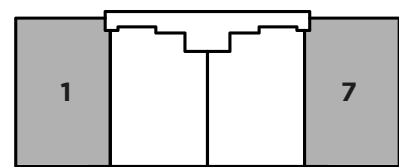
Persiana integrada

Persiana integrada

Ponto USB

Ampla terraço gourmet com living integrado

Espaço para deck e solário



Fechadura eletrônica

Ponto de água quente na bancada da cozinha

Ponto de água quente nos banheiros

Bacia com válvula dual flux

Ponto para lava e seca

Bacia com válvula dual flux

Ponto para instalação de jacuzzi

Planta HMP-1-GARDEM 133m². Finais 1 e 7. Os móveis, objetos de decoração, louças, metais e revestimentos de piso e parede são sugestões de decoração, não fazendo parte integrante do contrato e do Memorial Descritivo. Os materiais de acabamento que serão entregues fazem parte do contrato e do Memorial Descritivo. As medidas são internas e de face a face das paredes. Projeto executivo em desenvolvimento, podendo sofrer alterações durante as compatibilizações técnicas.

Diferenciais



TORRE ÚNICA



PORTARIA BLINDADA



ESPAÇO DELIVERY



HALL DE ENTRADA



ESTACIONAMENTO COM VAGAS LIVRES



ESPAÇO DE GERADOR



BICICLETÁRIO



VESTIÁRIO FUNCIONÁRIOS



PLAYGROUND



ACADEMIA



SALÃO DE FESTAS



ESPAÇO KIDS / SALÃO DE JOGOS



PISCINA



SOLÁRIO



ÁREA ARBORIZADA



ESPAÇO GRILL



PERSIANA INTEGRADA



FECHADURA ELETRÔNICA



PONTO USB DORM. CASAL



PONTO PARA LAVA E SECA



BACIA COM VÁLVULA DUAL FLUX



INFRA SECA PARA INSTALAÇÃO DE AR CONDICIONADO



EXCELENTE LOCALIZAÇÃO



FÁCIL ACESSO ÀS VIAS PRINCIPAIS



FÁCIL ACESSO ÀS RODOVIAS



PRÓXIMO A SUPERMERCADOS



PRÓXIMO A SHOPPING CENTERS



PRÓXIMO A PARQUES

O terreno

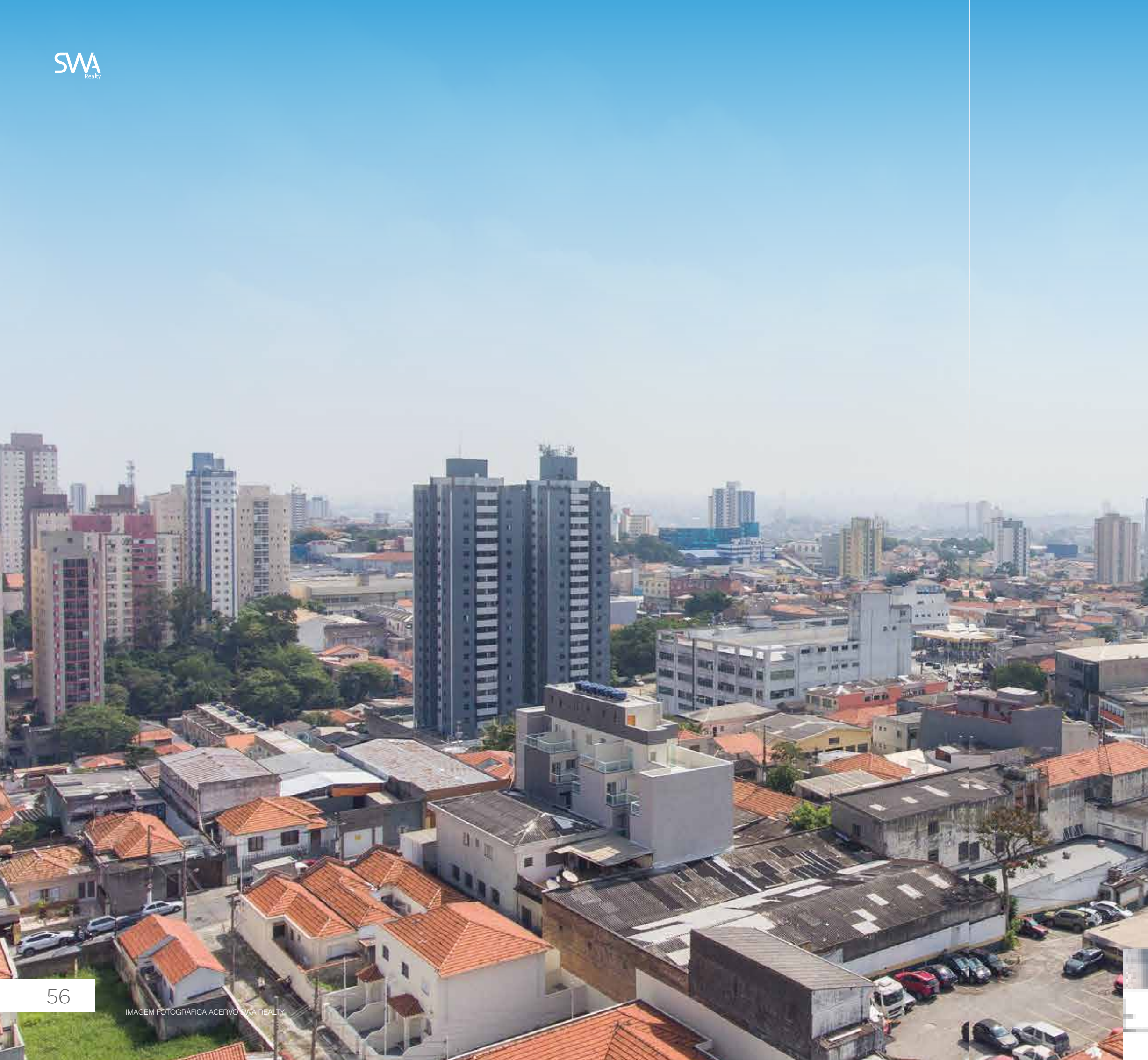
O terreno bem localizado a poucos metros do metrô Vila Matilde, com acesso para as principais vias da cidade como radial leste e marginal tietê. Um empreendimento completo e moderno para você e sua família.

Facilidades urbanas e praticidades diárias

AVENIDA PADRES OLIVETANOS, 78 - VILA MATILDE - SÃO PAULO/SP

Imagens fotográficas

Vista dos apartamentos Penthouse



Imagens fotográficas (Altura 20m)

Imagens fotográficas (Altura 30m)

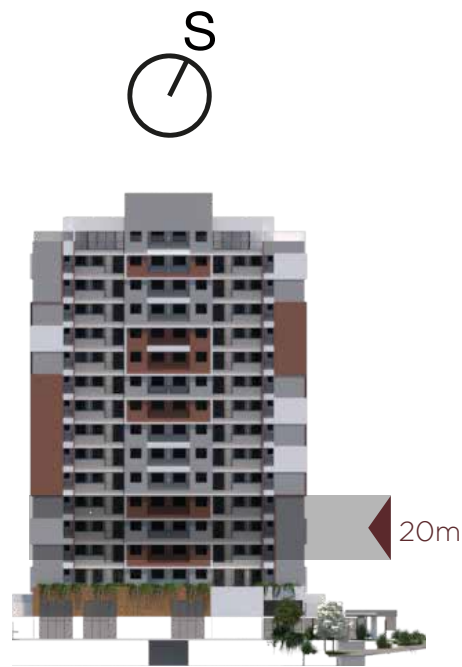


IMAGEM FOTOGRÁFICA FACE SUL



IMAGEM FOTOGRÁFICA FACE SUL

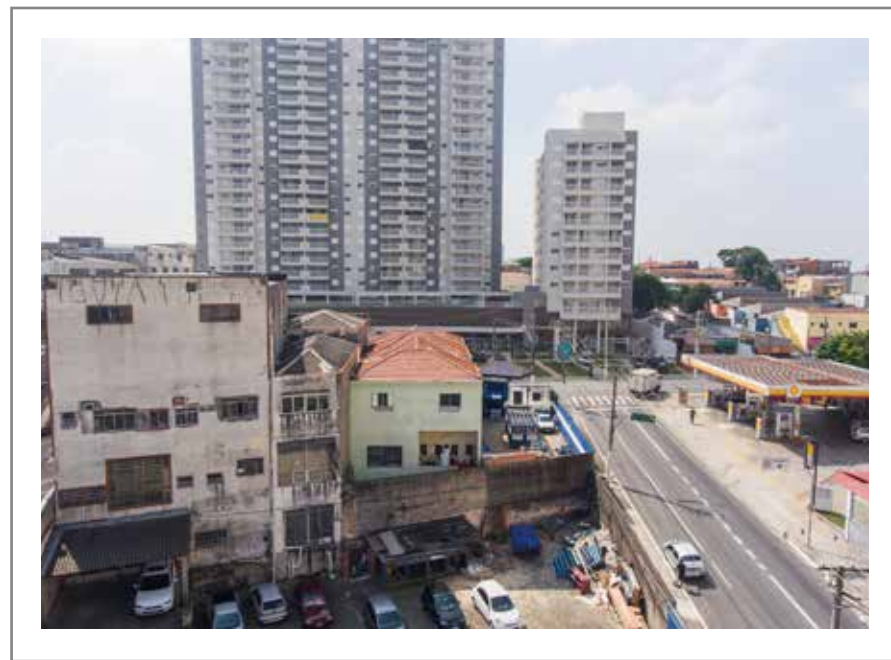
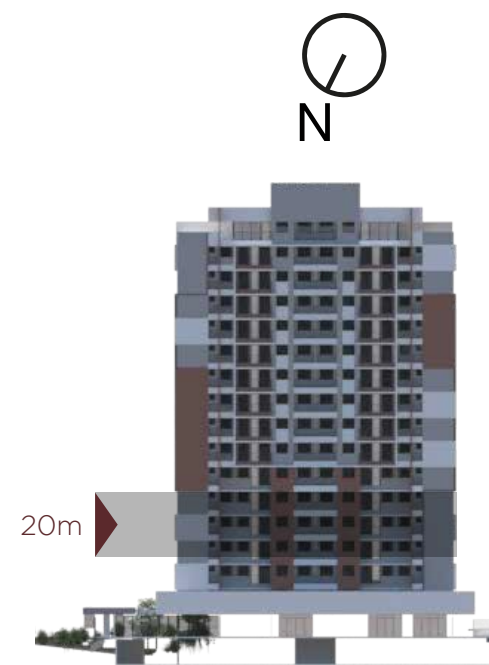
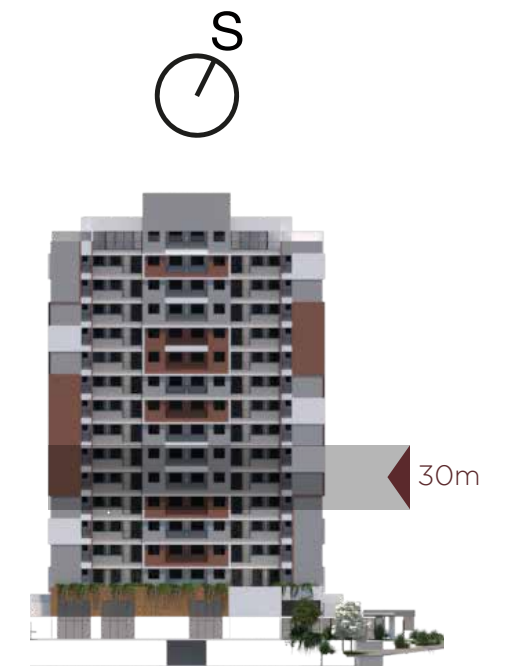
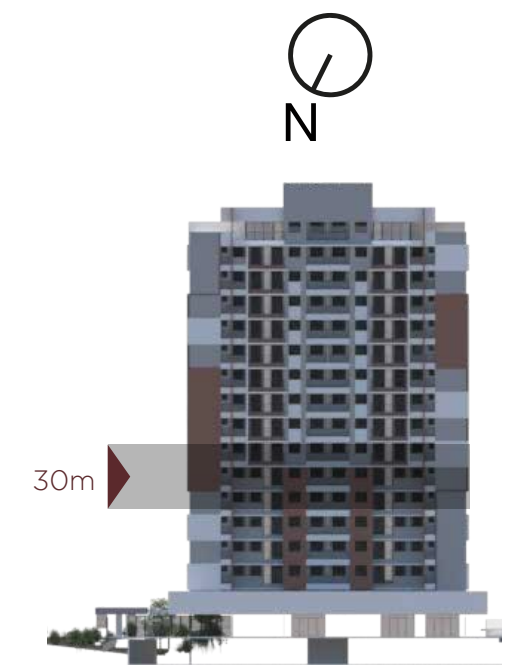


IMAGEM FOTOGRÁFICA FACE NORTE



IMAGEM FOTOGRÁFICA FACE NORTE



Imagens fotográficas (Altura 40m)

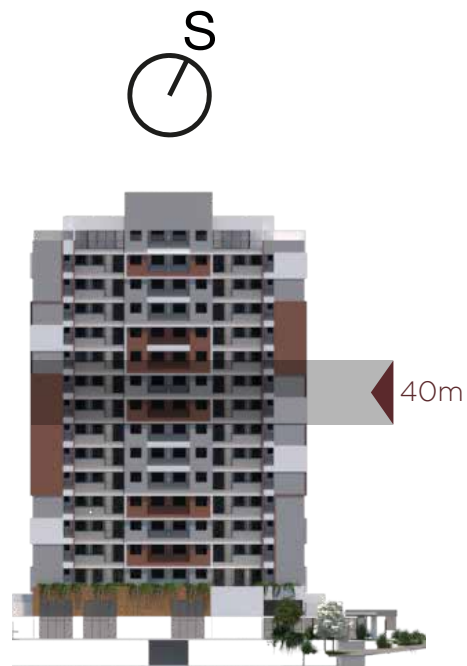


IMAGEM FOTOGRÁFICA FACE SUL

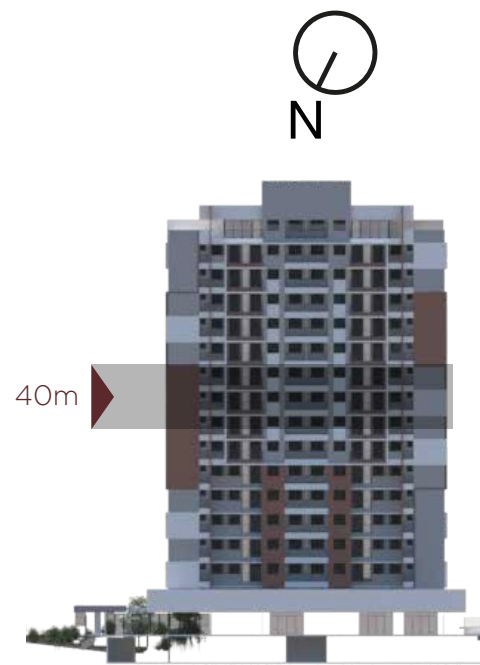


IMAGEM FOTOGRÁFICA FACE NORTE

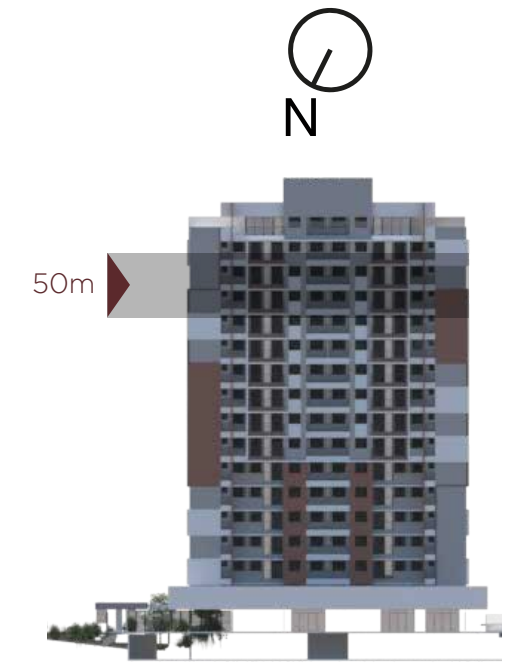
Imagens fotográficas (Altura 50m)



IMAGEM FOTOGRÁFICA FACE SUL



IMAGEM FOTOGRÁFICA FACE NORTE



SWA Realty, realizando os seus sonhos!

The logo for PANORAMA OLIVETANOS features a stylized white square icon on the left containing a white circle with a smaller square inside it. To the right of this icon, the word "PANORAMA" is written in a large, bold, white, sans-serif font. Below "PANORAMA", the word "OLIVETANOS" is written in a smaller, white, sans-serif font.

PANORAMA
OLIVETANOS

Avenida Padres Olivetanos, 78 - Vila Matilde

The logo for SWA Realty consists of the letters "SWA" in a large, bold, white, sans-serif font. Below "SWA", the word "Realty" is written in a smaller, white, sans-serif font.

SWA
Realty

Idealização, Incorporação e Construção: SWA Realty.
Todas as imagens são meramente ilustrativas. Os acabamentos, mobiliário, eletrodomésticos e demais itens do apartamento decorado e das perspectivas não fazem parte do Memorial Descritivo. Intermediação Morar Bem Imobiliária, Creci – 31905J. CIDADE LIMPA, POVO CIVILIZADO. NÃO JOGUE ESTE MATERIAL EM VIAS PÚBLICAS. DESCARTE ADEQUADAMENTE NO LIXO. IMPRESSÃO DE MAIO-2022.