

CIDADE  CENTRAL



## VOCÊ ONDE TUDO ACONTECE

---

O dia a dia no Centro é muito dinâmico. Afinal, uma região que une tantas possibilidades não poderia ser diferente.

Mas, mesmo aqui, a vida pode ter a leveza que merece, porque o Centro é uma verdadeira cidade dentro da cidade de São Paulo. Referência de tudo que envolve ter uma vida confortável, trazendo arte, gastronomia, trabalho, mobilidade... Tudo está aqui!

# O CENTRO DOS SEUS CAMINHOS DIÁRIOS



# CIDADE @ CENTRAL

SANTA IFIGÊNIA

POUPATEMPO  
LUZ

ESTAÇÃO  
DA LUZ

AV. DO ESTADO

RUA 25 DE MARÇO

BRÁS

ARMARINHOS  
FERNANDO

MERCADO MUNICIPAL  
DE SÃO PAULO

SESC PARQUE  
DOM PEDRO II

ESTAÇÃO  
SÃO BENTO

MUSEU  
CATAVENTO

TERMINAL PARQUE  
DOM PEDRO II

PARQUE  
DOM PEDRO II

ESTAÇÃO PEDRO II

## UM NOVO CENTRO PAULISTANO

Muitas cidades são conhecidas como capitais simbólicas: se Milão é capital da moda; Paris é da arte; e São Francisco é da tecnologia; o Centro se encontra como uma versátil capital dentro da maior capital do Brasil.

Foco de tudo que a vida valoriza. Este lançamento é a centralidade de tudo que se sonha em uma capital.

Conheça o centro do seu lifestyle.



# 2 dorms.

COM OPÇÃO DE TERRAÇO  
E ROOFTOP

## FICHA TÉCNICA

- ÁREA DO TERRENO: 4.195,26M<sup>2</sup>
- NÚMERO DE TORRES: 02
- NÚMERO DE ELEVADORES: 06 ELEVADORES POR TORRE
- NÚMERO DE UNIDADES: 572
- NÚMERO DE ANDARES: TÉRREO + 25 PAVIMENTOS
- APARTAMENTOS POR ANDAR: 12



Imagem Ilustrativa

## COMPLETO PARA ATENDER OS MAIS DIFERENTES ESTILOS DE VIDA E NECESSIDADES

 DELIVERY

 LAVANDERIA<sup>1</sup>

 FITNESS

 EASY MARKET<sup>1</sup>

 OFICINA

 SALÃO DE FESTAS

 PET CARE

 BRINQUEDOTECA

 CHURRASQUEIRA

 CHURRASQUEIRA GOURMET

 BICICLETÁRIO

 FITNESS EXTERNO

 APOIO SALÃO DE FESTAS

 QUADRA DE GRAMA SINTÉTICA

 PLAYGROUND

 PRAÇA DE CONVIVÊNCIA

 PRAÇA DO FOGO

 REDÁRIO

 PET PLACE

 ESTAR EXTERNO ROOFTOP

ÁREAS COMUNS ENTREGUES

**EQUIPADAS E DECORADAS**

<sup>1</sup>Esses itens poderão contar com prestações de serviços terceirizados e independentes da incorporadora, sendo sua utilização mediante pagamento pelo condômino (pay-per-use).

O EQUILÍBRIO  
DE UM  
ENCANTADOR  
FUTURO





PERSPECTIVA ILUSTRATIVA DA PORTARIA





PERSPECTIVA ILUSTRATIVA DO VOO ROOFTOP

UMA VISTA  
CERCADA POR  
HISTÓRIA E  
MODERNIDADE



PERSPECTIVA ILUSTRATIVA DO ESTAR EXTERNO ROOFTOP

POR TODOS  
OS ÂNGULOS



PERSPECTIVA ILUSTRATIVA DO ESTAR EXTERNO ROOFTOP





PERSPECTIVA ILUSTRATIVA DA CHURRASQUEIRA



PERSPECTIVA ILUSTRATIVA DO SALÃO DE FESTAS



O LUGAR ONDE MEMÓRIAS SÃO CRIADAS





E CONEXÕES SÃO FEITAS





PERSPECTIVA ILUSTRATIVA DA QUADRA DE GRAMA SINTÉTICA



PERSPECTIVA ILUSTRATIVA DO REDÁRIO E PRAÇA DO FOGO

PERFEITO PARA O SEU ESTILO DE VIDA



DE FORMA  
PRÁTICA E  
ORGANIZADA



PET CARE

PARA TODOS  
OS MEMBROS  
DA FAMÍLIA

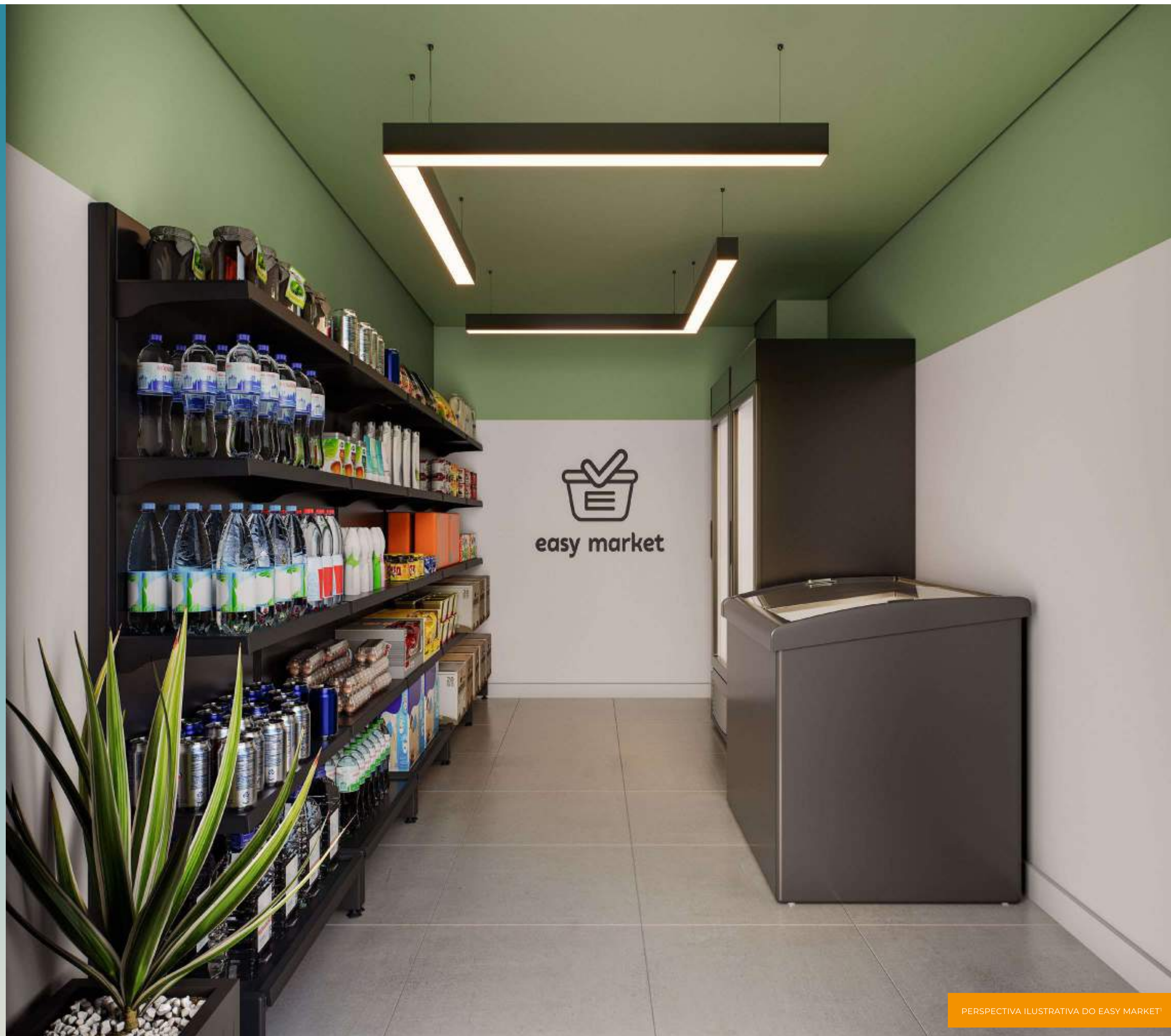




PERSPECTIVA ILUSTRATIVA DA LAVANDERIA\*

\*Esses itens poderão contar com prestações de serviços terceirizados e independentes da incorporadora, sendo sua utilização mediante pagamento pelo condômino (pay-per-use).





<sup>1</sup>Esses itens poderão contar com prestações de serviços terceirizados e independentes da incorporadora, sendo sua utilização mediante pagamento pelo condômino (pay-per-use).

PERSPECTIVA ILUSTRATIVA DO EASY MARKET<sup>1</sup>

# IMPLANTAÇÃO

ESPAÇOS EM HARMONIA COM O QUE VOCÊ MAIS AMA

## TÉRREO

- 01 PORTARIA
- 02 FITNESS
- 03 FITNESS EXTERNO
- 04 BICICLETÁRIO
- 05 RESERVATÓRIOS
- 06 LAVANDERIA<sup>1</sup>
- 07 DELIVERY



TÉRREO



2º PAV.

## 2º PAV.

- 08 PET PLACE
- 09 APOIO CHURRASQUEIRAS
- 10 CHURRASQUEIRAS
- 11 QUADRA DE GRAMA SINTÉTICA
- 12 PLAYGROUND
- 13 BRINQUEDOTECA
- 14 APOIO FESTAS
- 15 SALÃO DE FESTAS
- 16 EASY MARKET<sup>1</sup>
- 17 PRAÇA DE CONVIVÊNCIA
- 18 REDÁRIO
- 19 PRAÇA DO FOGO
- 20 OFICINA
- 21 PET CARE

## ROOFTOP

- 22 ESTAR EXTERNO ROOFTOP
- 23 CHURRASQUEIRA GOURMET
- 24 PRAÇA DO FOGO



ROOFTOP

ILUSTRAÇÃO ARTÍSTICA DA IMPLANTAÇÃO

As imagens apresentadas nos desenhos, artes, perspectivas, anúncios, ou qualquer outra forma de veiculação, são meramente ilustrativas, bem como a reprodução da vegetação da maquete, representa artisticamente a fase adulta das espécies. O empreendimento será entregue com a vegetação implantada por meio de mudas conforme especificação do projeto paisagístico. <sup>1</sup>Os itens Lavanderia e Easy Market poderão contar com prestação de serviço terceirizado e independente da incorporadora, sendo sua utilização mediante pagamento pelo condômino (pay-per-use).

ÁREAS COMUNS ENTREGUES  
EQUIPADAS E DECORADAS



Image: Ilustrativa

# 2 dorms. 34,64 M<sup>2</sup> E 34,97 M<sup>2</sup>



A decoração é meramente ilustrativa. Os móveis, equipamentos e revestimentos não são partes integrantes do contrato. As cotas são de parede acabada podendo sofrer alterações no decorrer da obra. O empreendimento será construído em alvenaria estrutural, portanto fica proibido: remover ou modificar as paredes estruturais, total ou parcialmente; abrir vãos ou rasgos, ainda que pequenos, para qualquer instalação, ou permitir que terceiros o façam. Isso equivaleria a remover um pilar ou uma viga de concreto, o que afetaria a estabilidade de toda a edificação. Não está prevista carga elétrica para instalação de ar-condicionado nos apartamentos. <sup>2</sup>Confira o Memorial Descritivo do Cliente para mais informações.

**COMPROU, GANHOU:**

PISO LAMINADO NOS DORMITÓRIOS<sup>2</sup>

# 2 dorms. 35,52 M<sup>2</sup>



A decoração é meramente ilustrativa. Os móveis, equipamentos e revestimentos não são partes integrantes do contrato. As cotas são de parede acabada podendo sofrer alterações no decorrer da obra. O empreendimento será construído em alvenaria estrutural, portanto fica proibido: remover ou modificar as paredes estruturais, total ou parcialmente; abrir vãos ou rasgos, ainda que pequenos, para qualquer instalação, ou permitir que terceiros o façam. Isso equivaleria a remover um pilar ou uma viga de concreto, o que afetaria a estabilidade de toda a edificação. Não está prevista carga elétrica para instalação de ar-condicionado nos apartamentos. <sup>2</sup>Confira o Memorial Descritivo do Cliente para mais informações.

**COMPROU, GANHOU:**

PISO LAMINADO NOS DORMITÓRIOS<sup>2</sup>

# 2 dorms. 36,53 M<sup>2</sup>



A decoração é meramente ilustrativa. Os móveis, equipamentos e revestimentos não são partes integrantes do contrato. As cotas são de parede acabada podendo sofrer alterações no decorrer da obra. O empreendimento será construído em alvenaria estrutural, portanto fica proibido: remover ou modificar as paredes estruturais, total ou parcialmente; abrir vãos ou rasgos, ainda que pequenos, para qualquer instalação, ou permitir que terceiros o façam. Isso equivaleria a remover um pilar ou uma viga de concreto, o que afetaria a estabilidade de toda a edificação. Não está prevista carga elétrica para instalação de ar-condicionado nos apartamentos. <sup>2</sup>Confira o Memorial Descritivo do Cliente para mais informações.

**COMPROU, GANHOU:**

PISO LAMINADO NOS DORMITÓRIOS<sup>2</sup>

# 2 dorms. 41,90 M<sup>2</sup> E 42,43 M<sup>2</sup>



A decoração é meramente ilustrativa. Os móveis, equipamentos e revestimentos não são partes integrantes do contrato. As cotas são de parede acabada podendo sofrer alterações no decorrer da obra. O empreendimento será construído em alvenaria estrutural, portanto fica proibido: remover ou modificar as paredes estruturais, total ou parcialmente; abrir vãos ou rasgos, ainda que pequenos, para qualquer instalação, ou permitir que terceiros o façam. Isso equivaleria a remover um pilar ou uma viga de concreto, o que afetaria a estabilidade de toda a edificação. Não está prevista carga elétrica para instalação de ar-condicionado nos apartamentos. <sup>2</sup>Confira o Memorial Descritivo do Cliente para mais informações.

**COMPROU, GANHOU:**

PISO LAMINADO NOS DORMITÓRIOS<sup>2</sup>

# 2 dorms. 42,32 M<sup>2</sup>



A decoração é meramente ilustrativa. Os móveis, equipamentos e revestimentos não são partes integrantes do contrato. As cotas são de parede acabada podendo sofrer alterações no decorrer da obra. O empreendimento será construído em alvenaria estrutural, portanto fica proibido: remover ou modificar as paredes estruturais, total ou parcialmente; abrir vãos ou rasgos, ainda que pequenos, para qualquer instalação, ou permitir que terceiros o façam. Isso equivaleria a remover um pilar ou uma viga de concreto, o que afetaria a estabilidade de toda a edificação. Não está prevista carga elétrica para instalação de ar-condicionado nos apartamentos. <sup>2</sup>Confira o Memorial Descritivo do Cliente para mais informações.

**COMPROU, GANHOU:**

PISO LAMINADO NOS DORMITÓRIOS<sup>2</sup>



## VOCÊ JÁ CONHECE O PROGRAMA CURY CHEGA MAIS?

COM ELE, VOCÊ GANHA  
MUITAS VANTAGENS E SORRISOS  
SEMPRE QUE MANTÉM  
SEUS PAGAMENTOS EM DIA.



### PARCELA PREMIADA

COM 6 MESES EM DIA, A CURY  
DESCONTA UMA PRA VOCÊ.

e tem mais:



DESCONTOS PARA  
ANTECIPAÇÃO  
DE PARCELAS



PRIORIDADE  
NA VISTORIA  
DO IMÓVEL



PRIORIDADE  
NA ENTREGA  
DE CHAVES

CURY  
**CHEGA**   
PROGRAMA DE FIDELIDADE

ACESSE O PORTAL DO CLIENTE  
E SAIBA MAIS:  
[RELACIONAMENTOCURY.COM.BR](http://RELACIONAMENTOCURY.COM.BR)



**Ter um apartamento Cury é garantir qualidade, confiança e solidez.**

Com empreendimentos em 30 cidades do Brasil, a Cury é reconhecida pelo Prêmio Top Imobiliário, Prêmio Master Imobiliário e Ademi-RJ, além de ser certificada na categoria máxima de repassadora pela Caixa Econômica Federal, com ISO-9001/2001 e o nível "A", o máximo do Programa Brasileiro da Qualidade e Produtividade na Habitação (PBQP-H).

Temos 60 anos de história. Somos uma das maiores construtoras do país e uma das líderes do segmento de habitação. Contamos com quase 7.715 profissionais, diretos e indiretos. Nosso sucesso vem da qualidade de integração de processos, que vai desde a escolha do terreno ao relacionamento próximo com nossos clientes, indo muito além da entrega das chaves.

Com resultados expressivos, estamos no seletor grupo de empresas listadas no mercado da B3 e temos o reconhecimento junto aos nossos colaboradores, clientes e fornecedores.

**É por isso que a Cury tem credibilidade, e você pode confiar.**



### Certificados & Prêmios



Premiada 9 vezes pelo  
**Ademi Master Imobiliário**



Premiada 24 vezes  
pelo **Top Imobiliário**



Premiada 8 vezes  
pelo **Master Imobiliário**



**ABS Quality Evaluations**



**PBQP do Habitat**  
Nível A

Mais prêmios em  
[www.cury.net](http://www.cury.net)





CCISA117 INCORPORADORA LTDA. (Condomínio Residencial Cidade Central) Incorporação registrada sob o R. 4, matrícula 110.296, no 5º Oficial de Registro de Imóveis de São Paulo-SP, em 12/07/2023. Para mais informações, consulte a Central de Vendas da Cury – CNPJ: 14.055.045/0001-78 – CCISA 08 Consultoria Imobiliária Ltda. – CRECI 23670-J. As imagens apresentadas nos desenhos, artes, perspectivas, anúncios ou qualquer outra forma de veiculação são meramente ilustrativas, bem como a reprodução da vegetação da maquete que representa artisticamente a fase adulta das espécies. O empreendimento será entregue com a vegetação implantada por meio de mudas, conforme a especificação do projeto paisagístico. <sup>1</sup>Os itens Lavanderia e Easy Market poderão contar com prestação de serviço terceirizado e independente da incorporadora, sendo sua utilização mediante pagamento pelo condômino (pay-per-use). <sup>2</sup>Confira o Memorial Descritivo do cliente para mais informações. Unidades comercializadas via modalidade de venda direta, não serão contempladas nas condições comerciais ora divulgadas. Consulte seu corretor para saber as unidades exatas correspondentes e condições divulgadas. Sujeito a alteração sem aviso prévio. Impresso em agosto/2023.