

**CHANÉS**  
street

# SOHO / NY

**A INSPIRAÇÃO.**

UM DOS BAIRROS MAIS ICÔNICOS DE NOVA YORK.

**O ENDEREÇO.**

UM DOS LUGARES MAIS ATRAENTES DE SÃO PAULO.

**/ MOEMA  
SP**





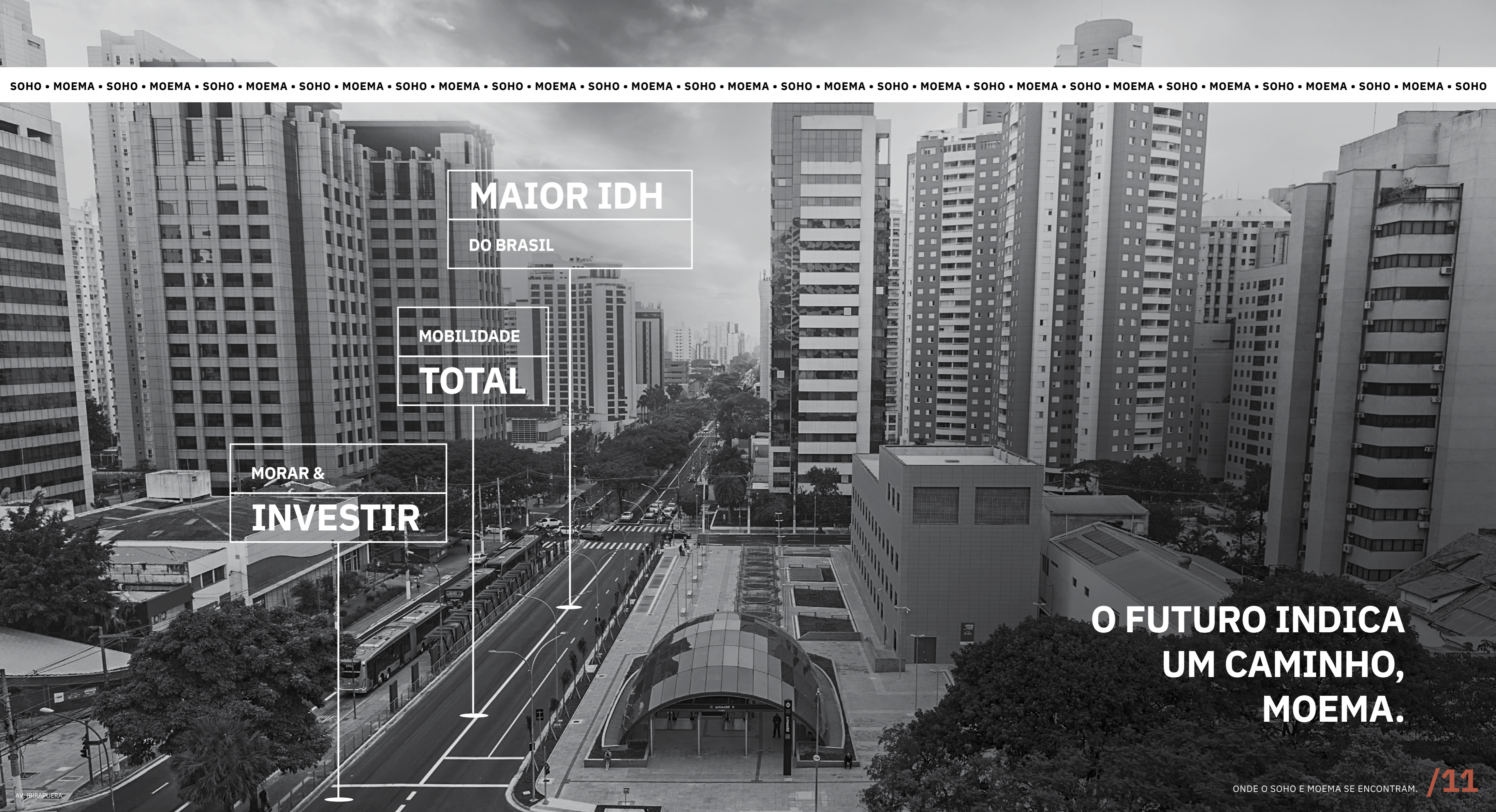
**CHANÉS**  
street



**ONDE O SOHO  
E MOEMA SE  
ENCONTRAM.**

**A EZTEC UNE DOIS UNIVERSOS COM O MESMO  
LIFESTYLE EM UM PROJETO ÚNICO.**

A arquitetura e a atmosfera inspiradas no SOHO/NY, aliadas a um dos bairros mais efervescentes de São Paulo, Moema. O resultado, um residencial fiel às suas vontades, conectando tendências, design, mobilidade e valorização. Um encontro que consolida o seu novo destino na metrópole.



**MAIOR IDH**

DO BRASIL

MOBILIDADE

**TOTAL**

MORAR &

**INVESTIR**

**O FUTURO INDICA  
UM CAMINHO,  
MOEMA.**

SOHO • MOEMA • SOHO • MOEMA • SOHO • MOEMA • SOHO •  
MOEMA • SOHO • MOEMA • SOHO • MOEMA • SOHO • MOEMA  
• SOHO • MOEMA • SOHO • MOEMA • SOHO • MOEMA • SOHO •  
MOEMA • SOHO • MOEMA • SOHO • MOEMA • SOHO • MOEMA  
• SOHO • MOEMA • SOHO • MOEMA • SOHO • MOEMA • SOHO •  
MOEMA • SOHO • MOEMA • SOHO • MOEMA • SOHO • MOEMA  
• SOHO • MOEMA • SOHO • MOEMA • SOHO • MOEMA • SOHO •  
MOEMA • SOHO • MOEMA • SOHO • MOEMA • SOHO • MOEMA  
• SOHO • MOEMA • SOHO • MOEMA • SOHO • MOEMA • SOHO •  
MOEMA • SOHO • MOEMA • SOHO • MOEMA • SOHO • MOEMA  
• SOHO • MOEMA • SOHO • MOEMA • SOHO • MOEMA • SOHO •  
MOEMA • SOHO • MOEMA • SOHO • MOEMA • SOHO • MOEMA

UM ENCONTRO COM O SEU LIFESTYLE.



IMAGEM ILUSTRATIVA









*A tranquilidade  
de fazer tudo  
a pé 24 horas.*

# A DUAS QUADRAS DO SHOPPING IBIRAPUERA.

Moema é um dos bairros mais seguros, charmosos e práticos para se viver em São Paulo. Ruas tranquilas oferecem infraestrutura invejável, um convite para caminhadas a qualquer hora.

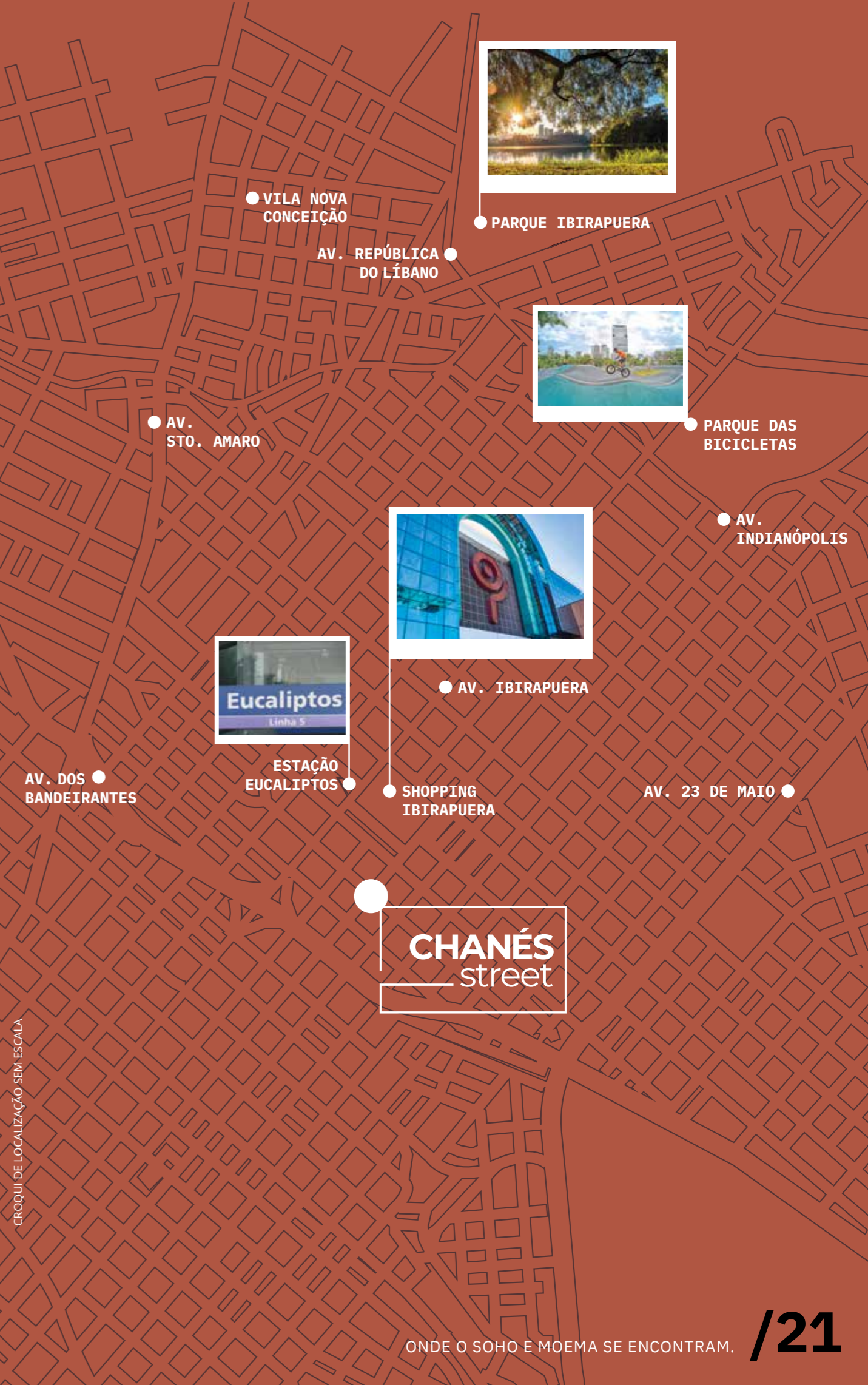


# CHANÉS

- mais de*  
**1.900**  
BARES,  
RESTAURANTES,  
LANCHONETES,  
CAFÉS E PADARIAS
- mais de*  
**6.500**  
LOJAS E BOUTIQUES
- mais de*  
**5.900**  
EMPRESAS  
DE SERVIÇOS
- mais de*  
**20**  
COLÉGIOS
- centenas de*  
CLÍNICAS,  
LABORATÓRIOS E O  
POLO HOSPITALAR  
DA VL. CLEMENTINO

IMAGEM ILUSTRATIVA

CROQUI DE LOCALIZAÇÃO SEM ESCALA



**CHANÉS**  
street

# MOEMA, ALTO POTENCIAL ECONÔMICO.

Um endereço com a melhor infraestrutura da cidade, alta demanda por locação e os melhores índices. Moema oferece a fórmula ideal para quem busca rentabilidade.

## UMA REGIÃO ESTRATÉGICA

A região que abrange Moema, e outros bairros como Itaim e Vila Olímpia, atrai por estar próxima tanto de áreas de emprego (Faria Lima, Paulista e Berrini) quanto de lazer, com áreas verdes, quase uma dezena de shoppings e clubes.

[folha.uol.com.br](http://folha.uol.com.br)

## A PRESENÇA DO METRÔ VALORIZA O ALUGUEL

Proximidade com estações de metrô aumenta entre 8% e 15% o valor do aluguel.

[estadao.com.br](http://estadao.com.br)

## OS CINCO PRINCIPAIS MOTIVOS PARA INVESTIR EM IMÓVEIS PARA LOCAÇÃO.

1. Patrimônio sólido;
2. Resiliente a políticas econômicas variadas e flutuações de mercado;
3. É automaticamente corrigido pela inflação na valorização de mercado;
4. Rentabilidade de locação é real e não nominal como a maioria dos investimentos;
5. Você pode morar no imóvel em alguma emergência.

[imoveis.estadao.com.br](http://imoveis.estadao.com.br)

**0,961**  
**IDH - O MAIOR DO BRASIL**

[estadao.com.br/sao-paulo](http://estadao.com.br/sao-paulo)

SOHO • MOEMA • SOHO • MOEMA • SOHO • MOEMA • SOHO • MOEMA • SOHO • MOEMA • SOHO • MOEMA • SOHO • MOEMA • SOHO • MOEMA • SOHO • MOEMA • SOHO • MOEMA • SOHO • MOEMA • SOHO • MOEMA • SOHO • MOEMA • SOHO



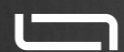
# MENTES CRIATIVAS QUE ASSINAM O PROJETO.

INTERIORES: PRISCILLA ZARZUR



priscilla zarzur  
ARQUITETURA E INTERIORES

ARQUITETURA: LUIZ EDUARDO



LE ARQUITETOS

PAISAGISMO: FELIPE ABBUD



BENEDITO ABBUD  
arquitetura paisagística



PERSPECTIVA ILUSTRADA - LOBBY

PERSPECTIVA ILUSTRADA - PARTY ROOM



PERSPECTIVA ILUSTRADA - POOL - 17º PAVIMENTO - ROOFTOP

# CHANÉS | street





ACESSO SEGURO 24 H. SINTA-SE NOS MELHORES HOTÉIS.

**WELCOME. DAY & NIGHT.**

CHANÉS street

ONDE O SOHO E MOEMA SE ENCONTRAM.

/31

SOHO • MOEMA • SOHO • MOEMA • SOHO • MOEMA • SOHO • MOEMA • SOHO • MOEMA • SOHO • MOEMA • SOHO • MOEMA • SOHO • M

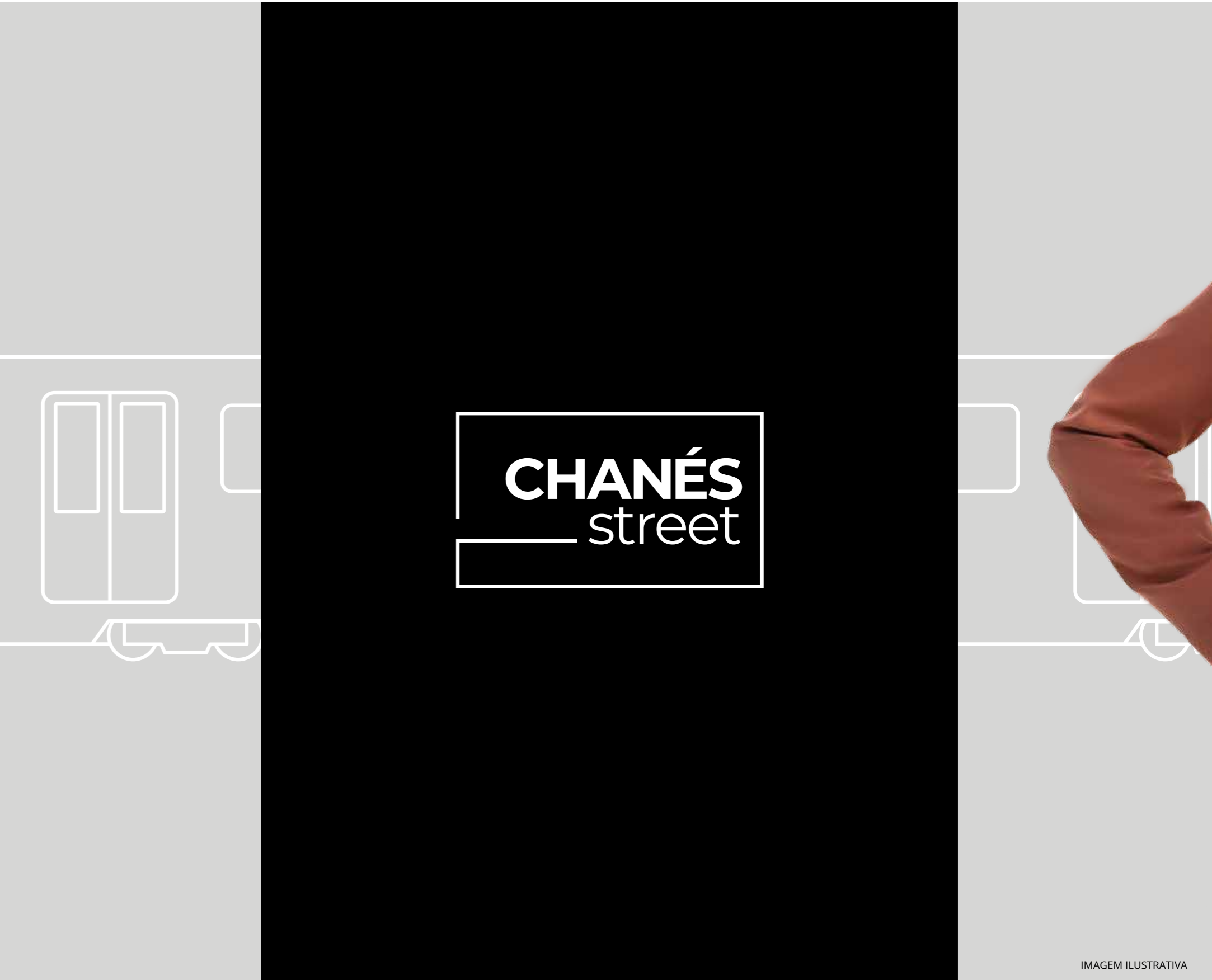


IMAGEM ILUSTRATIVA

SOHO • MOEMA • SOHO • MOEMA • SOHO • MOEMA • SOHO • MOEMA • SOHO • MOEMA • SOHO • MOEMA • SOHO • MOEMA • SOHO • M

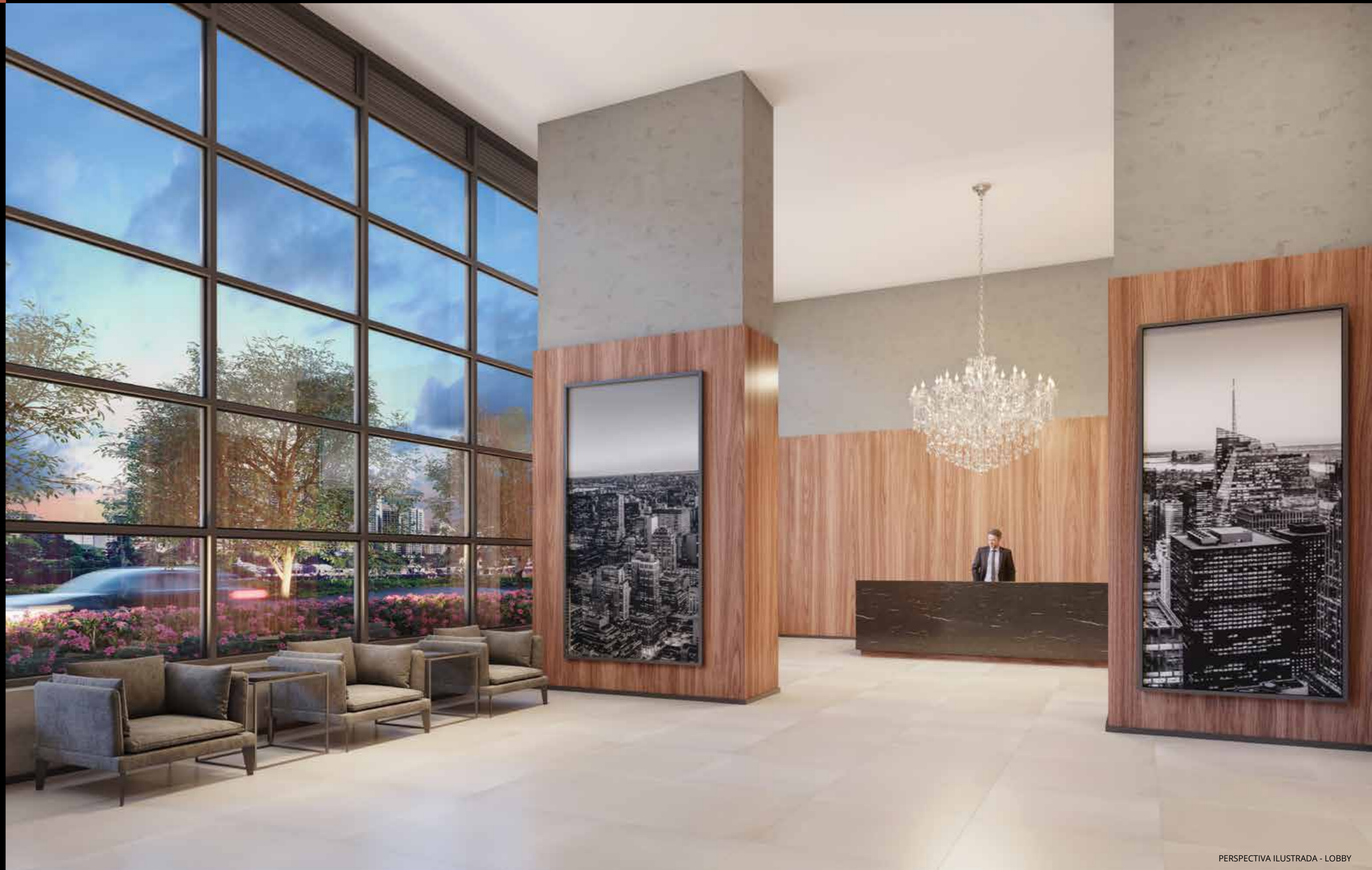








**CHANÉS**  
street



PERSPECTIVA ILUSTRADA - LOBBY



PERSPECTIVA ILUSTRADA - PARTY ROOM

**CHANÉS**  
street



PERSPECTIVA ILUSTRADA - BBQ SPACE

**CHANÉS**  
street



PERSPECTIVA ILUSTRADA - LOUNGE

**CHANÉS**  
street



PERSPECTIVA ILUSTRADA - FITNESS



**CHANÉS**  
street



PERSPECTIVA ILUSTRADA - FITNESS

**CHANÉS**  
street



PERSPECTIVA ILUSTRADA - BEACH TENNIS/VOLLEY

**CHANÉS**  
street



PERSPECTIVA ILUSTRADA - BEAUTY CARE



PERSPECTIVA ILUSTRADA - KIDS PLACE

**CHANÉS**  
street



PERSPECTIVA ILUSTRADA - PLAYGROUND

St.



PERSPECTIVA ILUSTRADA - POOL BAR - 17º PAVIMENTO - ROOFTOP

## ONDE O SKYLINE E AS EXPERIÊNCIAS SE ENCONTRAM.

Uma tendência da arquitetura nas grandes metrópoles do mundo, a EZTEC aprimorou o conceito de rooftop com o High Living. O viver nas alturas em ambientes de lazer modernos e panorâmicos que criam um cenário único nos residenciais, priorizando as experiências acima de tudo. Durante o dia, o descanso, a contemplação e o sol. À noite, as festas, os eventos gourmets e o agito com os melhores ângulos da cidade.





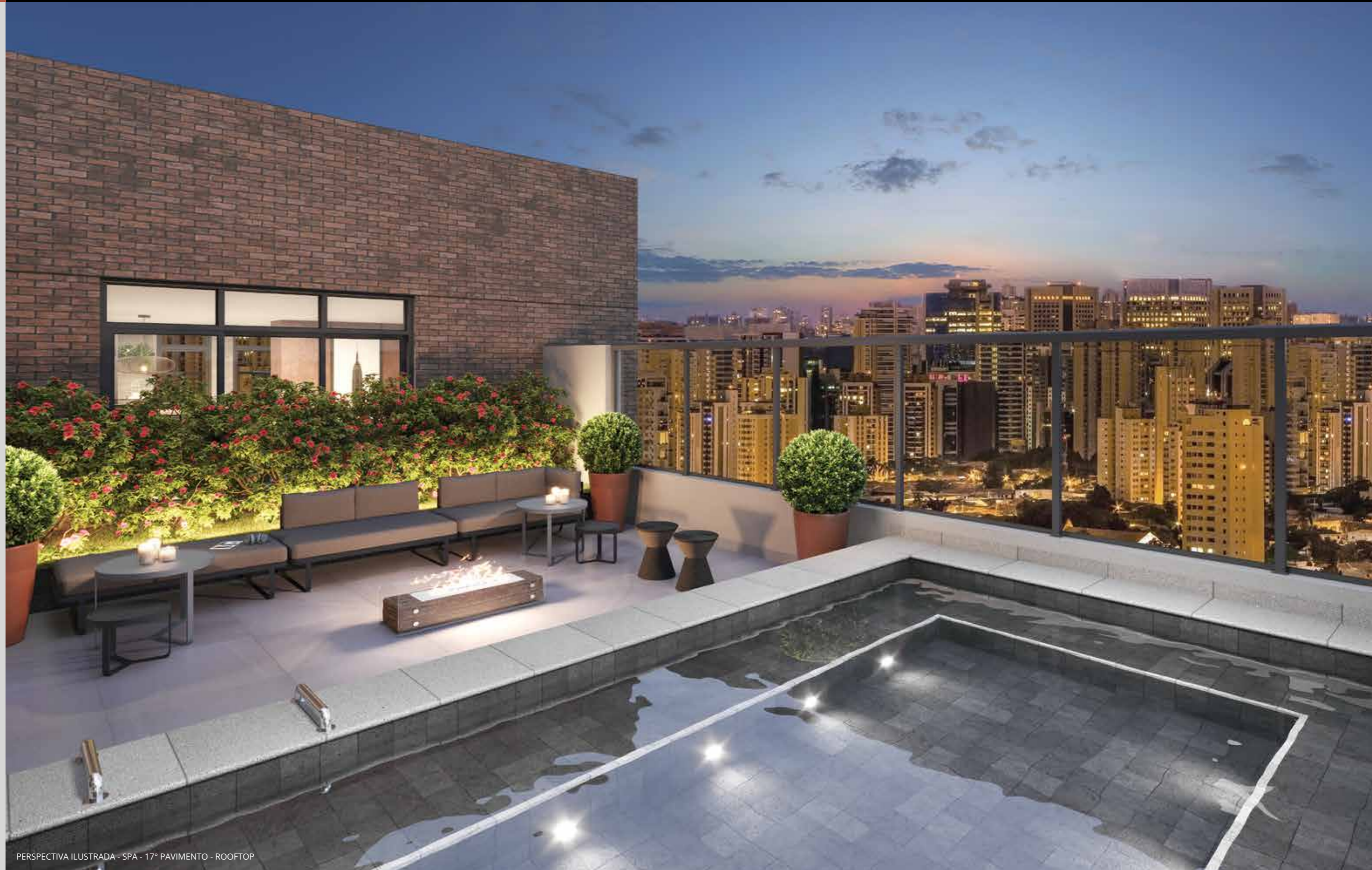
UM ROOFTOP COM ALMA DE NY.

**CHANÉS**  
street



PERSPECTIVA ILUSTRADA - SOLARIUM - 17º PAVIMENTO - ROOFTOP

**CHANÉS**  
street



PERSPECTIVA ILUSTRADA - SPA - 17º PAVIMENTO - ROOFTOP



PERSPECTIVA ILUSTRADA - POOL BAR - 17º PAVIMENTO - ROOFTOP

**CHANÉS**  
street



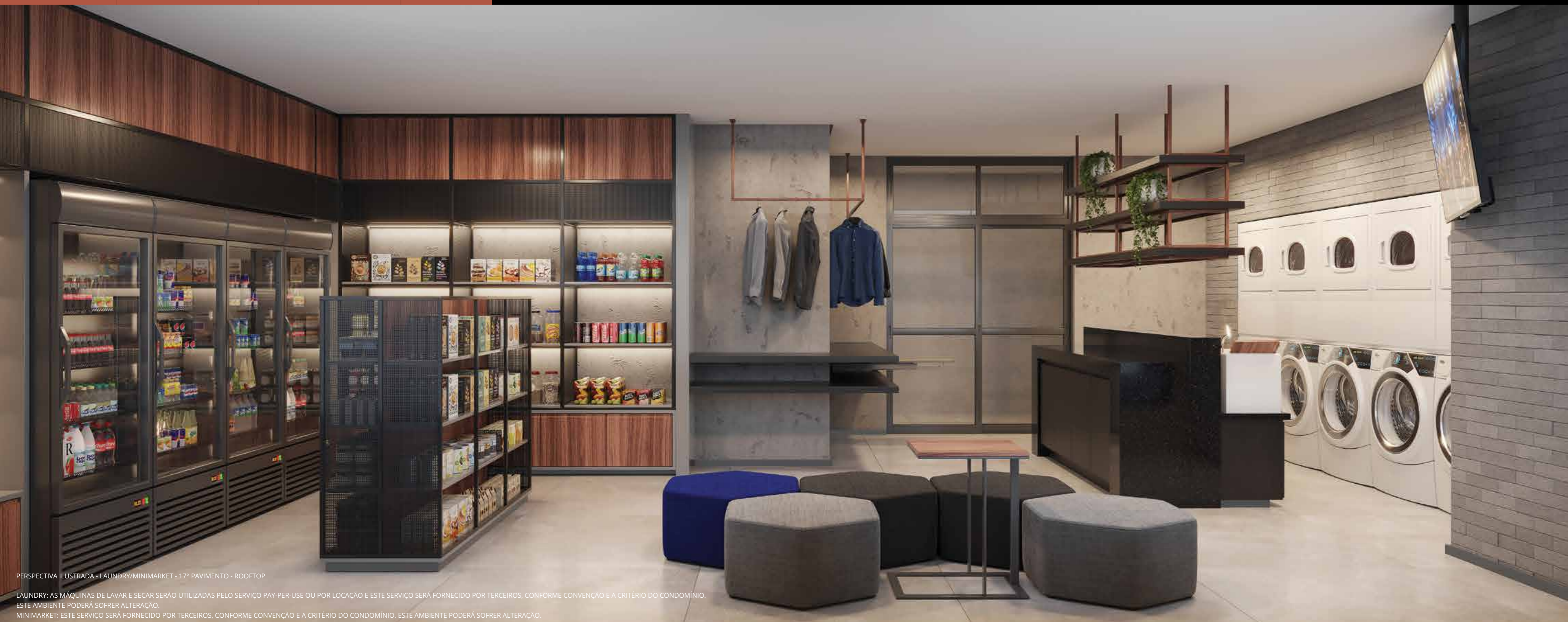
PERSPECTIVA ILUSTRADA - RELAX SPACE - 17º PAVIMENTO - ROOFTOP

**CHANÉS**  
street



PERSPECTIVA ILUSTRADA - LOUNGE GOURMET - 17º PAVIMENTO - ROOFTOP





PERSPECTIVA ILUSTRADA - LAUNDRY/MINIMARKET - 17º PAVIMENTO - ROOFTOP

LAUNDRY: AS MÁQUINAS DE LAVAR E SECAR SERÃO UTILIZADAS PELO SERVIÇO PAY-PER-USE OU POR LOCAÇÃO E ESTE SERVIÇO SERÁ FORNECIDO POR TERCEIROS, CONFORME CONVENÇÃO E A CRITÉRIO DO CONDOMÍNIO. ESTE AMBIENTE PODERÁ SOFRER ALTERAÇÃO.  
MINIMARKET: ESTE SERVIÇO SERÁ FORNECIDO POR TERCEIROS, CONFORME CONVENÇÃO E A CRITÉRIO DO CONDOMÍNIO. ESTE AMBIENTE PODERÁ SOFRER ALTERAÇÃO.







SOHO • MOEMA • SOHO • MOEMA • SOHO • MOEMA • SOHO •  
MOEMA • SOHO • MOEMA • SOHO • MOEMA • SOHO • MOEMA  
• SOHO • MOEMA • SOHO • MOEMA • SOHO • MOEMA • SOHO  
MOEMA • SOHO • MOEMA • SOHO • MOEMA • SOHO • MOEMA  
• SOHO • MOEMA • SOHO • MOEMA • SOHO • MOEMA • SOHO •  
MOEMA • SOHO • MOEMA • SOHO • MOEMA • SOHO • MOEMA  
• SOHO • MOEMA • SOHO • MOEMA • SOHO • MOEMA • SOHO •  
MOEMA • SOHO • MOEMA • SOHO • MOEMA • SOHO • MOEMA  
• SOHO • MOEMA • SOHO • MOEMA • SOHO • MOEMA • SOHO •  
MOEMA • SOHO • MOEMA • SOHO • MOEMA • SOHO • MOEMA  
SOHO • MOEMA • SOHO • MOEMA • SOHO • MOEMA • SOHO •

UM ENCONTRO COM A **VERSATILIDADE.**



## RESIDENCIAL 75 M² | 2 SUÍTES | 1 VAGA





## RESIDENCIAL 55 M² | 1 SUÍTE | 1 VAGA



PLANTA DO APTO. DE 55 M² COM SUGESTÃO DE DECORAÇÃO - FINAL 10



## RESIDENCIAL 29 M<sup>2</sup> | STUDIO



PLANTA DO STUDIO DE 29 M<sup>2</sup> COM SUGESTÃO DE DECORAÇÃO - FINAL 2



## HOSPEDAGEM/MORADIA(\*) 29 M² | STUDIO

(\*) UNIDADES NÃO RESIDENCIAIS NR1-12 (SERVIÇOS DE HOSPEDAGEM OU MORADIA), DECRETO Nº 57.378, DE 13 DE OUTUBRO DE 2016.



PLANTA DO STUDIO NR DE 29 M² COM SUGESTÃO DE DECORAÇÃO - FINAL 2

CHANÉS  
street

**ENDEREÇO:** RUA DOS CHANÉS, 310 x ALAMEDA DOS MARACATINS, 1.756 E ALAMEDA DOS JURUPIS, 1.947

**BAIRRO:** MOEMA

**INCORPORAÇÃO E CONSTRUÇÃO:** EZTEC

**PROJETO ARQUITETÔNICO:** LE ARQUITETOS

**PROJETO PAISAGÍSTICO:** BENEDITO ABBUD

ARQUITETURA PAISAGÍSTICA

**PROJETO DE INTERIORES:** PRISCILLA ZARZUR

ARQUITETURA E INTERIORES

**ESTILO:** CONTEMPORÂNEO

**ÁREA DO TERRENO:** 2.144,70 M<sup>2</sup>

**Nº DE TORRES:** 1

**Nº DE UNIDADES POR ANDAR:** 14 (1º PAV.), 16 (2º AO 15º PAV.)

E 12 (16º PAV.)

**Nº DE PAVIMENTOS:** 3 SUBSOLOS (1º, 2º E 3º) - GARAGENS

TÉRREO - LAZER, 1º AO 16º PAVIMENTO - UNIDADES RESIDENCIAIS

E NÃO RESIDENCIAIS<sup>(\*)</sup> E 17º PAVIMENTO - LAZER ROOFTOP

**Nº DE UNIDADES RESIDENCIAIS:** 187

**Nº DE UNIDADES NÃO RESIDENCIAIS<sup>(\*)</sup>:** 63

**Nº TOTAL DE UNIDADES:** 250

#### UNIDADES RESIDENCIAIS

(FINAIS | TIPOLOGIA | ÁREAS PRIVATIVAS | VAGAS):

1º PAVIMENTO (GARDEN)

FINAL 1 | 2 SUÍTES | 170,58 M<sup>2</sup> | 1 VAGA

FINAL 9 | 1 SUÍTE | 67,65 M<sup>2</sup> | 1 VAGA

FINAL 10 | 1 SUÍTE | 64,25 M<sup>2</sup> | 1 VAGA

FINAL 11 | 2 SUÍTES | 84,57 M<sup>2</sup> | 1 VAGA

FINAL 12 | 1 SUÍTE | 56,29 M<sup>2</sup> | 1 VAGA

FINAL 15 | 1 SUÍTE | 59,10 M<sup>2</sup> | 1 VAGA

FINAL 16 | 2 SUÍTES | 79,20 M<sup>2</sup> | 1 VAGA

2º AO 9º PAVIMENTO

FINAL 1 E 16 | 2 SUÍTES | 75,67 M<sup>2</sup> | 1 VAGA

FINAL 9 | 1 SUÍTE | 56,11 M<sup>2</sup> | 1 VAGA

FINAL 10 | 1 SUÍTE | 55,43 M<sup>2</sup> | 1 VAGA

FINAL 11 | 2 SUÍTES | 75,72 M<sup>2</sup> | 1 VAGA

FINAL 12, 13, 14 E 15 | 1 SUÍTE | 55,47 M<sup>2</sup> | 1 VAGA

10º AO 15º PAVIMENTO

FINAL 1 E 16 | 2 SUÍTES | 75,67 M<sup>2</sup> | 1 VAGA

FINAL 2 | STUDIO | 29,77 M<sup>2</sup>

FINAL 3, 4, 5 E 6 | STUDIO | 29,70 M<sup>2</sup>

FINAL 7 | STUDIO | 30,67 M<sup>2</sup>

FINAL 8 | STUDIO | 29,54 M<sup>2</sup>

FINAL 9 | 1 SUÍTE | 56,11 M<sup>2</sup> | 1 VAGA

FINAL 10 | 1 SUÍTE | 55,43 M<sup>2</sup> | 1 VAGA

FINAL 11 | 2 SUÍTES | 75,72 M<sup>2</sup> | 1 VAGA

FINAL 12, 13, 14 E 15 | 1 SUÍTE | 55,47 M<sup>2</sup> | 1 VAGA

16º PAVIMENTO

FINAL 1 | 2 SUÍTES | 76,36 M<sup>2</sup> | 1 VAGA

FINAL 2 | STUDIO | 29,77 M<sup>2</sup>

FINAL 3, 4, 5 E 6 | STUDIO | 29,70 M<sup>2</sup>

FINAL 7 | STUDIO | 30,67 M<sup>2</sup>

FINAL 8 | STUDIO | 29,54 M<sup>2</sup>

FINAL 9 | 1 SUÍTE | 56,11 M<sup>2</sup> | 1 VAGA

FINAL 10 | 1 SUÍTE | 55,43 M<sup>2</sup> | 1 VAGA

FINAL 11 | 2 SUÍTES | 75,72 M<sup>2</sup> | 1 VAGA

FINAL 12 | 1 SUÍTE | 56,23 M<sup>2</sup> | 1 VAGA

#### UNIDADES NÃO RESIDENCIAIS<sup>(\*)</sup>

(FINAIS | TIPOLOGIA | ÁREAS PRIVATIVAS):

1º PAVIMENTO (GARDEN)

FINAL 2 | STUDIO | 60,67 M<sup>2</sup>

FINAL 3, 4, 5 E 6 | STUDIO | 35,46 M<sup>2</sup>

FINAL 7 | STUDIO | 56,26 M<sup>2</sup>

FINAL 8 | STUDIO | 61,73 M<sup>2</sup>

2º AO 9º PAVIMENTO

FINAL 2 | STUDIO | 29,77 M<sup>2</sup>

FINAL 3, 4, 5 E 6 | STUDIO | 29,70 M<sup>2</sup>

FINAL 7 | STUDIO | 30,67 M<sup>2</sup>

FINAL 8 | STUDIO | 29,54 M<sup>2</sup>

LOJA 1

ENDEREÇO: ALAMEDA DOS MARACATINS, 1.756

ÁREA PRIVATIVA: 143,56 M<sup>2</sup>

LOJA 2

ENDEREÇO: RUA DOS CHANÉS, 320

ÁREA PRIVATIVA: 119,46 M<sup>2</sup>

LOJA 3

ENDEREÇO: ALAMEDA DOS JURUPIS, 1.947

ÁREA PRIVATIVA: 231,31 M<sup>2</sup>

# FICHA / TÉCNICA

(\*) **UNIDADES NÃO RESIDENCIAIS** NR1-12 (SERVIÇOS DE HOSPEDAGEM OU MORADIA), DECRETO Nº 57.378, DE 13 DE OUTUBRO DE 2016.





**Z IBIRAPUERA**



**Z COTOVIA**



**ID JAUAPERI**



**PÁTRIO**



**LE JARDIN**



**LE PREMIER  
MOEMA**

O futuro chega primeiro na EZTEC. São mais de 4 décadas construindo qualidade de vida à frente do seu tempo e materializando ícones de arquitetura, tecnologia, design e eficiência. A EZTEC é uma das empresas com maior lucratividade entre as empresas de capital aberto do setor de incorporação e construção no Brasil. Com seu modelo de negócio totalmente integrado, já lançou 170 empreendimentos, totalizando mais de 5 milhões de metros quadrados de área construída e em construção, transformando skylines e também regiões inteiras. Sempre conectada às tendências do setor, a EZTEC investe no maior IDH do Brasil, agregando ao horizonte de Moema empreendimentos arrojados e sofisticados para os mais diferentes perfis. Agora, com o residencial Chanés Street, a EZTEC reforça ainda mais a sua presença na região.



## RUA DOS CHANÉS, 310



Central de Atendimento EZTEC: R. Domingos de Morais, 2187 - Torre Dubai - Sala 114 - Vila Mariana - São Paulo (SP) - Fone: 5056-8308 - Diário/24 horas - [www.eztec.com.br](http://www.eztec.com.br). CRECI: 5677-J. As perspectivas e as plantas são ilustrativas e possuem sugestão de decoração. Os móveis e os utensílios são de dimensões comerciais e não fazem parte do contrato. As medidas são de face a face das paredes. CHANÉS STREET - BARCELONA INCORPORADORA LTDA. CNPJ: 28.453.781/0001-99. Registro nº 02 na matrícula 242.481, no 14º Cartório Oficial de Registro de Imóveis de São Paulo em 20/10/2022. MANTENHA A CIDADE LIMPA. NÃO JOGUE ESTE IMPRESSO EM VIAS PÚBLICAS. IMPRESSO EM NOVEMBRO/2022. 87176