

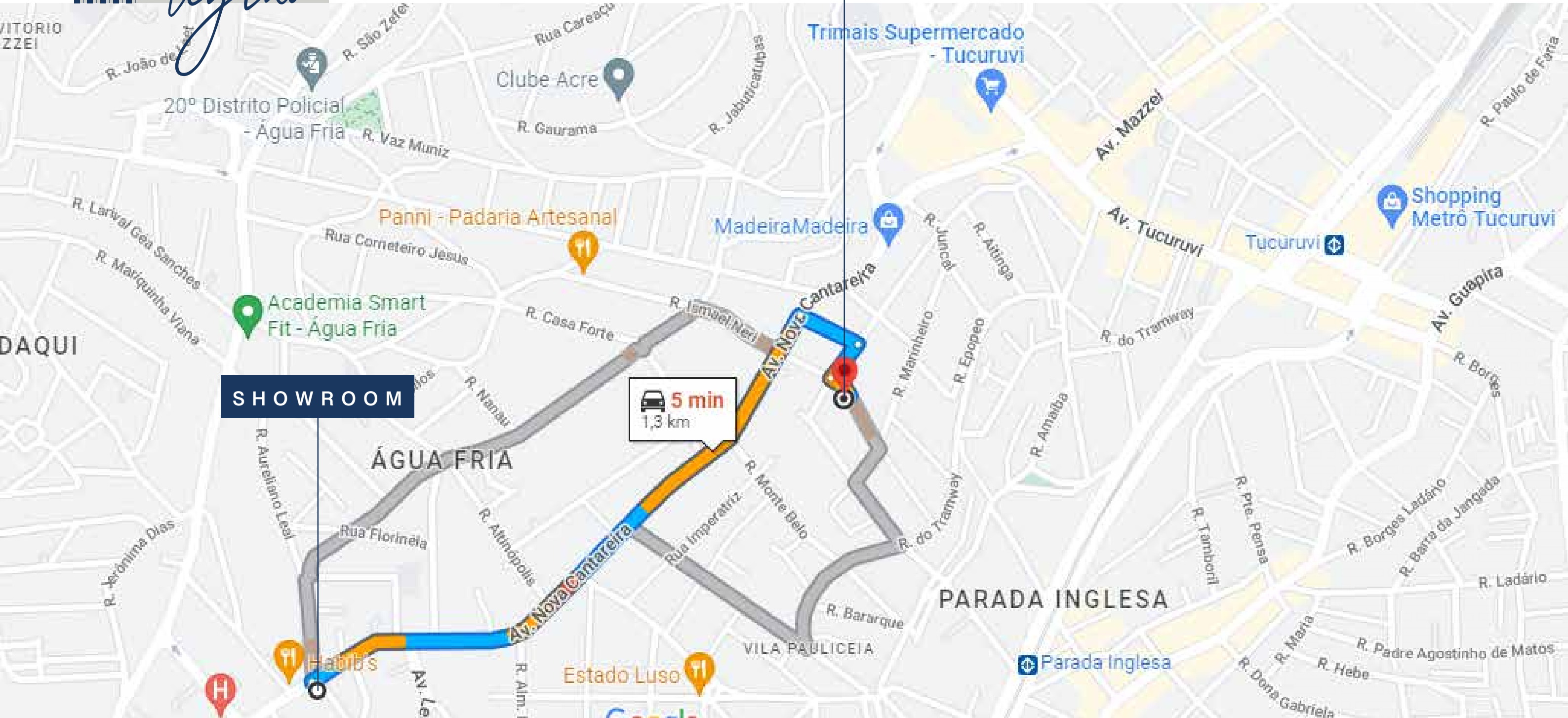
SINGULARE

PARADA INGLESA



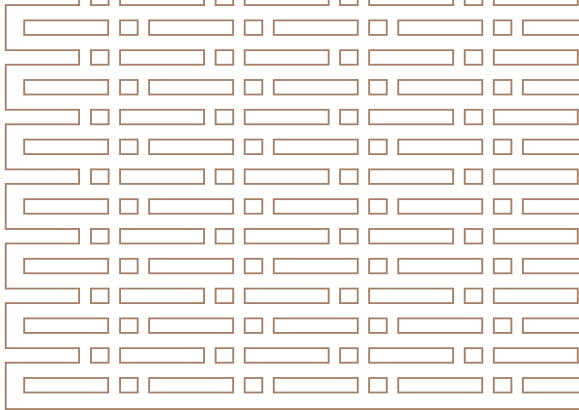
De um lado, a Serra da Cantareira, do outro, o skyline da metrópole. O privilégio de viver ao lado de tudo.

Região



Fonte: Google Maps

Morar no Singulare Parada Inglesa é estar cercado por facilidades. Para começar, você estará perto de duas importantes estações de metrô da Zona Norte: Parada Inglesa e Tucuruvi, em uma região em franco crescimento. Sua família terá à disposição a infraestrutura que merece. Localização perfeita que garante mobilidade para todos os pontos da cidade. As avenidas General Ataliba Leonel, Luís Dumont Villares e Tucuruvi estão bem próximas, assim como os Shoppings Center Norte e Tucuruvi.



Najjah
Restaurante
Árabe
5 min a pé



Mercado
Municipal Tucuruvi
5 min a pé



Mini Extra
Supermercado
7 min a pé



Shopping
TriMais
9 min a pé



Kalunga
5 min a pé



Estação Parada
Inglesa do Metrô
12 min a pé

Serra da Cantareira
32 min de carro



exclusivo em detalhes



FICHA TÉCNICA

Realização e Incorporação: LIDERARE SOLUÇÕES IMOBILIÁRIAS LTDA.

Construção: MCJ INCORP. E CONSTRUTORA LTDA.

Intermediação: DRIVE PLANEJAMENTO E CONSULTORIA IMOBILIÁRIA LTDA.

Projeto Arquitetônico: FLAVIO ORDONHO

Projeto de Interiores: ANDREIA AYUBE

Previsão de Término de Obras: JUNHO/2025

Endereço: Rua Paulo Maldí, 144

Área do Terreno: 1.052,53 m²

Área Total a Ser Construída: 6.113,80 m²

N° de Torres: 01

N° de Andares: 1° SS + 2° SS + 3° SS + T + 8 PAVIMENTOS

N° Total de Unidades: 79

N° de Elevadores: 02 Elevadores

Vagas de Garagem de Uso Comum: 79 (localizadas no 1°, 2° e 3° SS) indeterminadas e sujeitas a sorteio e uso de manobrista

TIPOLOGIAS

Piso Garden	Total	HMP	R2V
Qtdade Tot. Unids.	5	4	1
Tipologia		2 Dorms. c/ suite	3 Dorms. c/ suite
Finais		3, 5, 7 e 8	9
Área Privativa Coberta (m ²)	-	43	60
Garden (m ²)*	-	21	14,328
Área Total (m ²)	-	64	74,328

*As áreas de gardens variam de acordo com o Final. (Final 03 = 21,24 m²; Final 05 = 21,70 m²; Final 07 = 21,875 m²; Final 08 = 21,135 m²; Final 09 = 14,328 m²)

Térreo	Total	HMP	HMP
Qtdade Tot. Unids.	6	5	1
Tipologia		2 Dorms. c/ suite	3 Dorms. c/ suite
Finais		3, 5, 6, 7 e 8	9
Área Privativa Coberta (m ²)*	-	43	60,106

*As áreas dos aptos. de 2 dorms. variam de acordo com o Final. (Final 03 = 43,034 m²; Final 05 = 43,289 m²; Final 07 = 43,016 m²; Finais 06 e 08 = 43,00 m²)

1° Andar	Total	HMP	HMP	R2V	HMP
Qtdade Tot. Unids.	9	1	6	1	1
Tipologia	-	2 Dorms. c/ suite	2 Dorms. c/ suite	3 Dorms. c/ suite	2 Dorms. c/ suite
Finais	-	1	3, 4, 5, 6, 7, e 8	2	9
Área Privativa Coberta (m ²)	-	55,827 Pd duplo	43	60	60,128
Terraço Descoberto (m ²)*	-	19,936	1,519 a 22,572 m ²	14,575	-
Área Total (m ²)	-	75,763	-	74,575	60,128

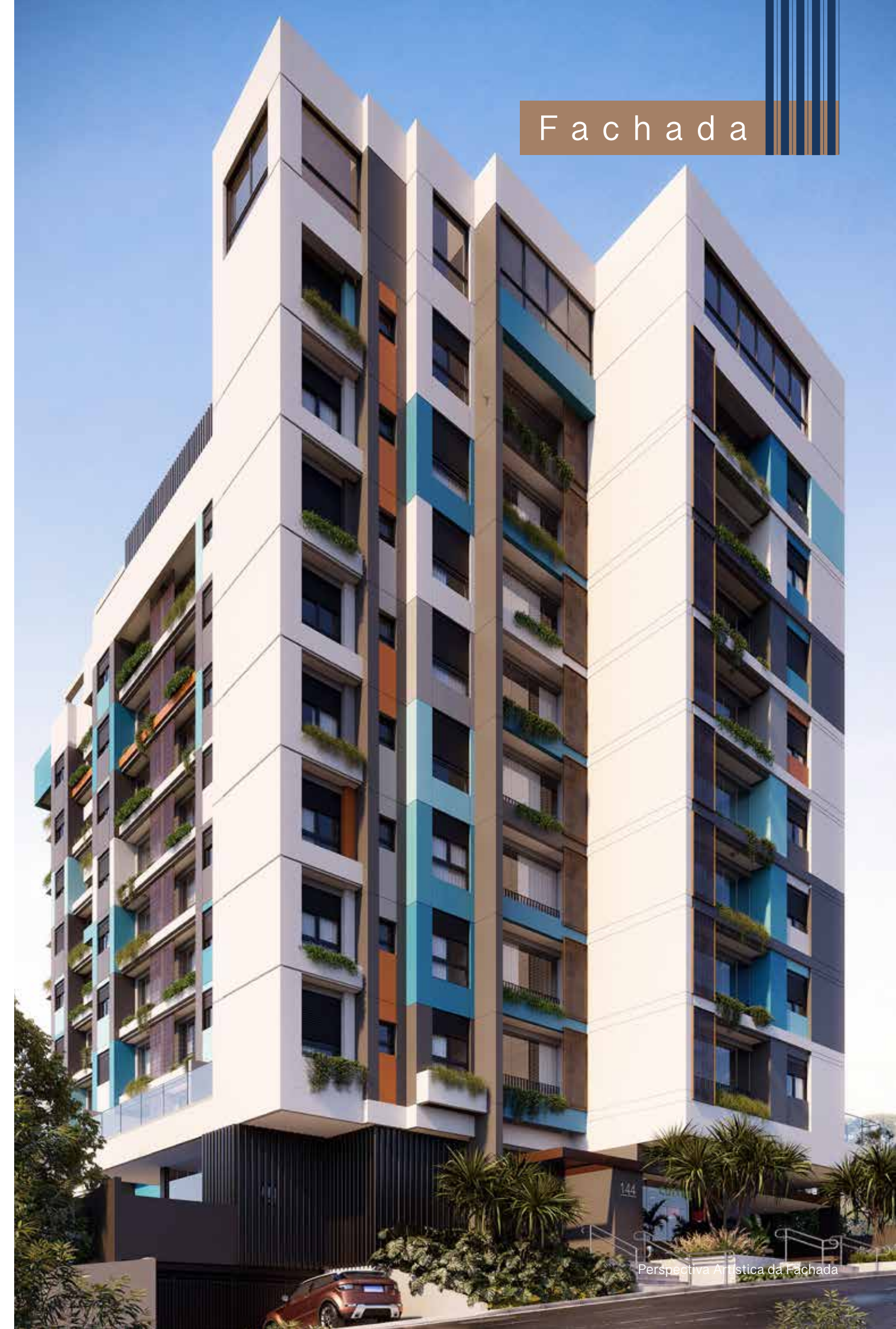
*As áreas dos terraços variam de acordo com o Final. (Final 03 = 2,427 m²; Final 04 = 22,572 m²; Final 05 = 2,614 m²; Final 06 = 1,549 m²; Final 07 = 21,135 m²; Final 08 = 1,796 m²)

2° / 4° / 6° / 8°	Total	R2V	HMP	R2V
Qtdade Tot. Unids./andar	8	1	6	1
Tipologia	-	3 Dorms. c/ suite	2 Dorms. c/ suite	3 Dorms. c/ suite
Finais	-	2	3, 4, 5, 6, 7 e 8	9
Área Privativa Coberta (m ²)*	-	60,555	43	60,035

*As áreas exatas das unidades variam de acordo com o Final. (Final 02 = 60,555 m²; Final 03 = 43,088 m²; Final 04 = 43,031 m²; Final 05 = 43,053 m²; Final 06 = 43,082 m²; Final 07 = 43,063 m²; Final 08 = 43,052 m²; Final 09 = 60,035 m²)

3° / 5° / 7°	Total	HMP	R2V	HMP	R2V
Qtdade Tot. Unids./andar	9	1	6	1	1
Tipologia	-	2 Dorms. c/ suite	2 Dorms. c/ suite	3 Dorms. c/ suite	3 Dorms. c/ suite
Finais	-	1	3, 4, 5, 6, 7 e 8	2	9
Área Privativa Coberta (m ²)*	-	55,827 Pd duplo	43	60,096	60,048

*As áreas exatas das unidades variam de acordo com o Final. (Final 1 = 55,827 m²; Final 02 = 60,096 m²; Final 03 = 43,015 m²; Final 04 = 43,004 m²; Final 05 = 43,023 m²; Final 06 = 43,204 m²; Final 07 = 43,026 m²; Final 08 = 43,052 m²; Final 09 = 60,048 m²)



Fachada

Perspectiva Artística da Fachada

Portaria



Fachada



Piscina Adulto



Piscina Infantil



Quadra de Beach Sports



Playground



Game Space





Gazebo Fire

Coliving



Coworking





Implantação Térreo



- 1 Portaria
- 2 Espaço comercial
- 3 Lounge
- 4 Lounge interativo

Ilustração Artística da Implantação do Térreo. Os móveis, equipamentos e utensílios utilizados nas ilustrações artísticas poderão sofrer pequenas alterações. Essas áreas serão entregues conforme o Memorial Descritivo.

Implantação Rooftop



- 5 Coliving gourmet
- 6 Fitness
- 7 Coworking
- 8 Gazebo Fire
- 9 Game Space
- 10 Piscina Infantil
- 11 Piscina Adulto
- 12 Playground
- 13 Quadra de Beach Sports

Ilustração Artística da Implantação do Rooftop. Os móveis, equipamentos e utensílios utilizados nas ilustrações artísticas poderão sofrer pequenas alterações. Essas áreas serão entregues conforme o Memorial Descritivo.

apartamentos



Planta Tipo

43m² | 2 dorms. c/ suíte | 1 vaga



Ilustração artística da planta de 43 m² - tipo 1. Sugestão de decoração para o layout com a varanda integrada ao living. Esta opção não faz parte do contrato e somente poderá ser executada pelo comprador após entrega do empreendimento e instalação do condomínio, quando será aprovado o padrão de fechamento das varandas. Os móveis, equipamentos e utensílios utilizados nas perspectivas ilustradas são mera sugestão de decoração e não fazem parte do contrato de compra e venda. Essas áreas serão entregues conforme memorial descritivo anexo ao contrato. O apartamento poderá sofrer pequenos ajustes decorrentes do desenvolvimento dos projetos executivos de estrutura, arquitetura e instalações.



Planta Tipo

55m² | 2 dorms. c/ suíte | 1 vaga Pé-direito duplo

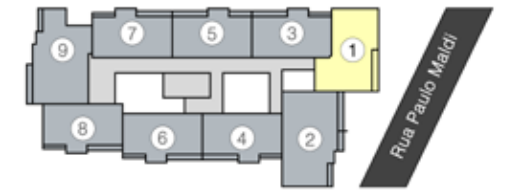


Ilustração artística da planta de 55 m² - tipo 3. Sugestão de decoração para o layout com a varanda integrada ao living. Esta opção não faz parte do contrato e somente poderá ser executada pelo comprador após entrega do empreendimento e instalação do condomínio, quando será aprovado o padrão de fechamento das varandas. Os móveis, equipamentos e utensílios utilizados nas perspectivas ilustradas são mera sugestão de decoração e não fazem parte do contrato de compra e venda. Essas áreas serão entregues conforme memorial descritivo anexo ao contrato. O apartamento poderá sofrer pequenos ajustes decorrentes do desenvolvimento dos projetos executivos de estrutura, arquitetura e instalações.

Planta Tipo

60m² | 3 dorms. c/ suíte | 1 vaga



Ilustração artística da planta de 60 m² - tipo 2. Sugestão de decoração para o layout com a varanda integrada ao living. Esta opção não faz parte do contrato e somente poderá ser executada pelo comprador após entrega do empreendimento e instalação do condomínio, quando será aprovado o padrão de fechamento das varandas. Os móveis, equipamentos e utensílios utilizados nas perspectivas ilustradas são mera sugestão de decoração e não fazem parte do contrato de compra e venda. Essas áreas serão entregues conforme memorial descritivo anexo ao contrato. O apartamento poderá sofrer pequenos ajustes decorrentes do desenvolvimento dos projetos executivos de estrutura, arquitetura e instalações.

Planta Tipo

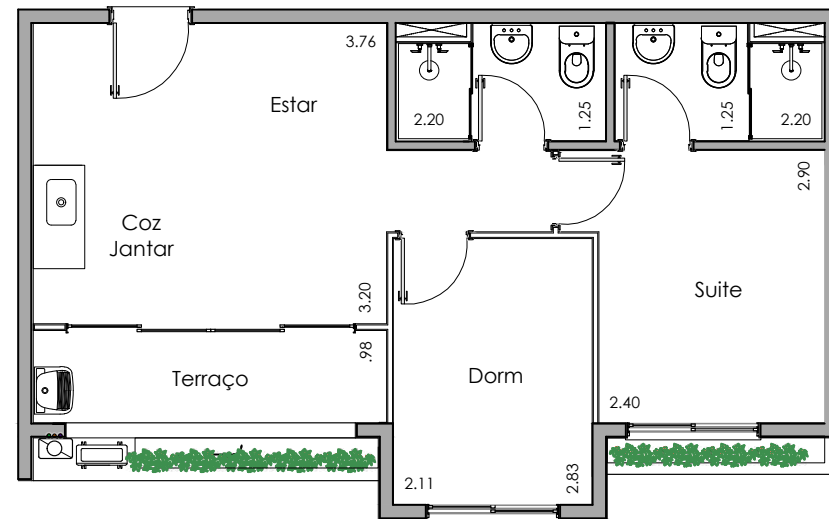
60m² | 3 dorms. c/ suíte | 1 vaga



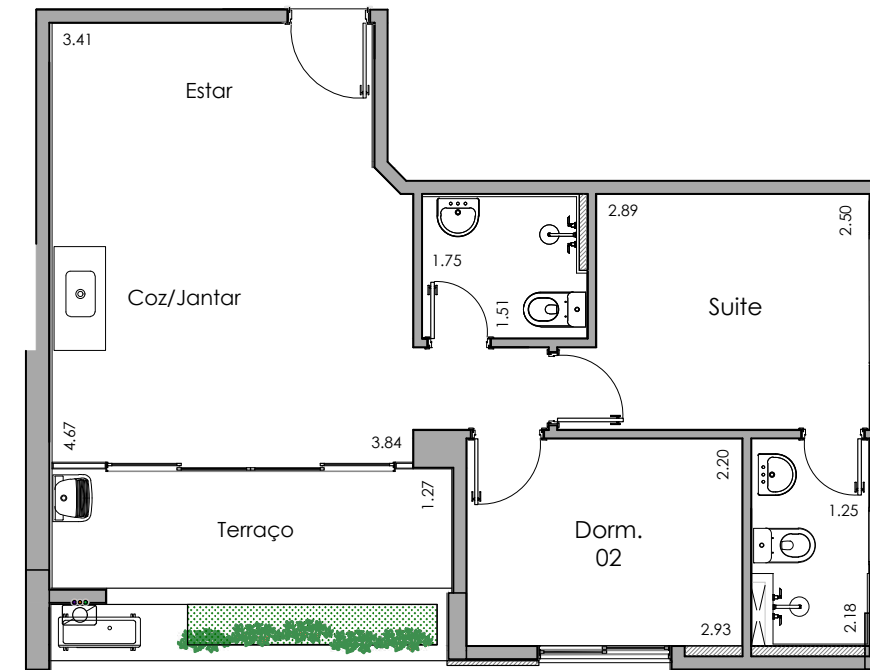
Ilustração artística da planta de 60 m² - tipo 2. Sugestão de decoração para o layout com a varanda integrada ao living. Esta opção não faz parte do contrato e somente poderá ser executada pelo comprador após entrega do empreendimento e instalação do condomínio, quando será aprovado o padrão de fechamento das varandas. Os móveis, equipamentos e utensílios utilizados nas perspectivas ilustradas são mera sugestão de decoração e não fazem parte do contrato de compra e venda. Essas áreas serão entregues conforme memorial descritivo anexo ao contrato. O apartamento poderá sofrer pequenos ajustes decorrentes do desenvolvimento dos projetos executivos de estrutura, arquitetura e instalações.

plantas de arquitetura

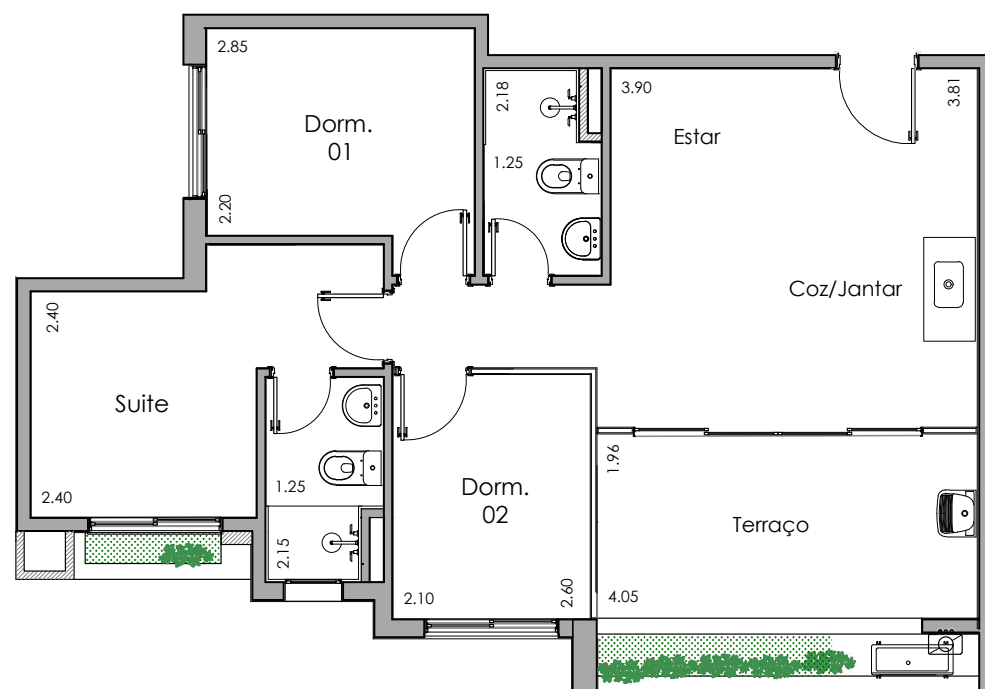
TP 01 43m² | 58 unidades



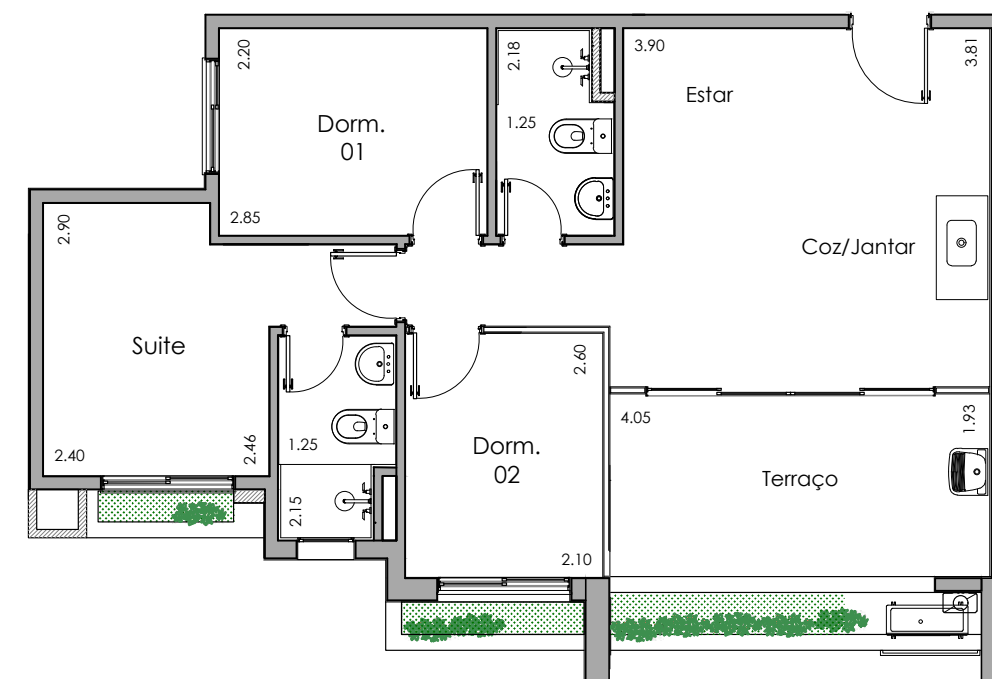
TP 03 55m² | 04 unidades



TP 02 60m² | 10 unidades



TP 04 60m² | 07 unidades





A MCJ Construtora e Empreendimentos Imobiliários surgiu em 2007 estabelecendo uma forte relação de confiança com seus clientes.

Na área da construção civil, atua em sintonia com as tendências mundiais, sempre se utilizando de novas técnicas e tecnologias com a finalidade de construir com o menor impacto ambiental e de forma sustentável, preocupação constante com a sociedade e com seus clientes.

A transparência nas suas ações e o respeito com seus colaboradores, aliados à responsabilidade ambiental, pontualidade na entrega e a construção de uma relação de confiança com seus clientes, refletem na qualidade excepcional dos empreendimentos realizados pela MCJ Construtora e Empreendimentos Imobiliários.

DESTAQUES



Elementare Villa Mazzei



Elementare Jd. São Paulo



Maia Internacional Office

A Liderare Soluções Imobiliárias é uma incorporadora inovadora e arrojada que busca desenvolver empreendimentos muito bem planejados e completos, sempre buscando projetos que valorizem o padrão de qualidade de vida, facilidade de acesso e localização, aliados a um projeto de área comum e privativa completa e funcional, priorizando o bem-estar e aconchego de seus clientes.

A empresa possui uma forte atuação e know-how de seus fundadores em diversas soluções nos segmentos industriais e residenciais, envolvendo projetos construtivos de prédios, residências e loteamentos.

Além disso, a empresa tem atuação comercial ativa, trabalhando com desenvolvimento de projetos e estudos de incorporação, próprios e de terceiros, além de possuir uma estrutura comercial própria para venda de seus empreendimentos, trabalhando sempre com o objetivo de garantir e preservar alta qualidade de atendimento, seriedade e compromisso com a satisfação e realização dos seus clientes.



MISSÃO:

Nossa missão é criar oportunidades de negócios imobiliários, agregando qualidade, agilidade, transparência e honestidade, tendo como objetivo principal a satisfação de nosso clientes e parceiros.



VALORES:

Transparência em todos os negócios.

Responsabilidade nas transações.

Honestidades em todas as relações feitas pela empresa.



VISÃO:

Ser referência em qualidade de atendimento.



s i n g u l a r e p a r a d a i n g l e s a . c o m . b r

Engenharia e Construção:



Realização:



Futura Intermediação:

