



nurban  
CAMPO BELO

A mudança  
do mundo



começa por  
dentro.

Afinal, a cidade, o convívio e o futuro somos nós.  
Que tal dar hoje o primeiro passo rumo a uma vida mais  
inteligente, mais conectada e cada vez mais humana?  
Nós acreditamos que isso é possível.  
E estamos aqui para embarcar nessa jornada junto com você.

nurban

by



VITA  
URBANA

A VIDA PODE SER MAIS

# Viva a sua São Paulo, dentro e fora de casa.

São as experiências que fazem nossa vida mais completa. Uma viagem inesquecível, aquela oportunidade de trabalho que sempre sonhou. Um churrasco com os amigos, aquele pulo na piscina, ou simplesmente ficar de pernas pro ar, sem fazer nada.

Com o Nurban Campo Belo, suas experiências se conectam ao que você precisa para uma vida mais completa.

E aí, pronto para a melhor experiência da sua vida? Só vai, se joga.

Com o Nurban Campo Belo, você pode mais.



# Por uma vida mais completa.

Com o Nurban Campo belo, agora você pode viver um dos bairros mais desejados de São Paulo, ao lado da Vieira de Moraes, a alguns passos da futura expansão do metrô, com comércio, serviços e a alguns minutos de toda a gastronomia e boêmia da região.

Experimente tudo o que há de melhor da vida.

COMÉRCIOS E SERVIÇOS DA RUA VIEIRA DE MORAIS ○

GASTRONOMIA DA RUA GABRIELE D'ANNUNZIO ○

AEROPORTO DE CONGONHAS ○

PARQUES CHUVISCO E IBIRAPUERA ○

SHOPPING IBIRAPUERA ○

FUTURA ESTAÇÃO DO MONOTRILHO ○



SHOPPING IBIRAPUERA

A person with curly hair is looking at a tablet. The tablet screen is dark and displays the text "A vida pode ser mais" in white. A teal graphic element, resembling a stylized bracket or a speech bubble tail, is positioned above the text. The background is blurred, showing a room with warm lighting and a string of blue lights.

A vida pode  
ser mais



descomplicada.

- TERRENO: **1.215m<sup>2</sup>**
- ANDARES: **Térreo + 9**
- UNIDADES: **184 unidades residenciais HMP + loja**  
116 - studios | 36 - 1 dorm. | 32 - 2 dorm. | 1 loja
- TIPOLOGIA: **Studios, 1 e 2 dormitórios**

#### FICHA TÉCNICA

- METRAGEM: **24,01 a 69,47m<sup>2</sup>**
- ENDEREÇO: **Rua Estevão Baião, 765 - Campo Belo**
- ARQUITETURA: **Ilha Arquitetura**
- CONSTRUÇÃO: **GNG**
- PAISAGISMO: **HAI**
- VENDAS: **Vita Vendas e Abyara**
- REALIZAÇÃO: **VitaUrbana**







# STUDIOS

a partir de **24m<sup>2</sup>**

# APARTAMENTOS

## 1 dormitório

a partir de **36m<sup>2</sup>**

## 2 dormitórios

a partir de **36m<sup>2</sup>**

## ÁREAS COMUNS

# Viva, conviva, compartilhe.

Compartilhe momentos incríveis em uma ampla área de lazer com **salão de festas gourmet, piscina e rooftop com churrasqueira e observatório.**

Torne seu dia a dia mais prático com **academia, lavanderia e mercadinho 24hrs.**

Só vai, se joga. Com o Nurban Campo Belo você pode mais.



# Um lugar aconchegante pra chamar de **seu**



Perspectiva Ilustrada do Hall de Entrada



Perspectiva Ilustrada do Hall de Elevadores

- PISCINA •
- CHURRASQUEIRA •
- SALÃO DE FESTAS GOURMET •
- PRAÇA COM OBSERVATÓRIO •



Perspectiva Ilustrada do Pet Place

## Convivência para desfrutar de bons momentos.

- PRAÇA
- BICICLETÁRIO
- PET PLACE



Mural assinado pelo  
artista Marcelo Eco



Perspectiva Ilustrada da Praça com Bicletário

Espaços compartilhados para a **conveniência** do seu **dia a dia**.



Perspectiva Ilustrada da Academia



Perspectiva Ilustrada da Lavanderia e Mercadinho 24hrs

- ACADEMIA
- LAVANDERIA
- MERCADINHO 24hrs



Perspectiva Ilustrada da Piscina



Perspectiva Ilustrada do Salão de Festas Gourmet



Perspectiva Ilustrada da Praça com Observatório





Perspectiva Ilustrada da Churrasqueira



A vida pode  
ser mais



tranquilla.



# STUDIOS

## 24m<sup>2</sup>



### 1° pavimento

Finais 18 e 19

Finais 10 ao 14

### 2° ao 9° pavimento

Finais 2 ao 4

Finais 7 ao 14



PERSPECTIVA ILUSTRADA STUDIO 24m<sup>2</sup>

## STUDIOS PNE

31m<sup>2</sup>



1° ao 7° pavimento PNE  
8° e 9° pavimento\*  
Final 01

\*planta padrão com  
banheiro convencional  
1,30x2,08m



PERSPECTIVA ILUSTRADA STUDIO PNE 31m<sup>2</sup>

# STUDIOS GARDEN

34m<sup>2</sup>



**Pavimento Térreo**  
Finais 12 ao 17





PERSPECTIVA ILUSTRADA STUDIOS GARDEN 34m<sup>2</sup>

# APARTAMENTOS 1 DORMITÓRIO

36m<sup>2</sup>

1° ao 9° pavimento  
Finais 15, 18, 19 e 20





PERSPECTIVA ILUSTRADA APARTAMENTO 1 DORM. 36m<sup>2</sup>

# APARTAMENTOS 2 DORMITÓRIOS

36m<sup>2</sup>

1° ao 9° pavimento  
Finais 16 e 17





PERSPECTIVA ILUSTRADA APARTAMENTO 2 DORM. 36m<sup>2</sup>

# APARTAMENTOS 2 DORMITÓRIOS

48m<sup>2</sup>

2° ao 7° pavimento  
Finais 5 e 6





PERSPECTIVA ILUSTRADA APARTAMENTO 2 DORM. 48m<sup>2</sup>

# PLANTA PAVIMENTO TÉRREO

8 unidades privadas

- ① Loja
- ② Vaga carga e descarga
- ③ Vaga PNE
- ④ Delivery e Lockers
- ⑤ Hall de entrada
- ⑥ Pet Place
- ⑦ Copa de funcionários e lixeira
- ⑧ Bicletário e Praça com redário
- ⑨ Salão de festas Gourmet
- ⑩ Banheiros
- ⑪ Lavanderia e mercado 24hrs
- ⑫ Academia
- ⑬ Piscina

● Unidades Studios

● Unidades Studios Garden





# PLANTA PAVIMENTO

1º andar

20 unidades privadas



- Unidade Studio PNE
- Unidades Studios
- Unidades 1 dormitório
- Unidades 2 dormitórios
- Unidades Studios Garden
- Unidade Garden 2 dormitórios

RUA ESTEVÃO BAIÃO

# PLANTA PAVIMENTO

2° ao 7° andar

20 unidades privadas



RUA ESTEVÃO BAIÃO

- Unidades Studios
- Unidade Studio PNE
- Unidades 1 dormitório
- Unidades 2 dormitórios

# PLANTA PAVIMENTO

8° andar

18 unidades privadas



- Unidades Studios
- Unidades 1 dormitório
- Unidades 2 dormitórios

- Churrascaria ①
- Praça com Observatório ②

# PLANTA PAVIMENTO

9° andar

18 unidades privativas



RUA ESTEVÃO BAIÃO

- Unidades Studios
- Unidades 1 dormitório
- Unidades 2 dormitórios

## ESPELHO DE UNIDADES

FINAIS	1	2	3	4	5	6	7	8	9	10	11	12	13	14	15	16	17	18	19	20	
9	31,06	24,01	24,01	24,67	LAZER		24,67	24,01	24,01	24,01	24,01	24,01	24,01	24,01	36,04	36,71	36,71	36,04	36,04	36,13	
8	31,06	24,01	24,01	24,67	LAZER		24,67	24,01	24,01	24,01	24,01	24,01	24,01	24,01	36,04	36,71	36,71	36,04	36,04	36,13	
7	31,06	24,01	24,01	24,01	48,61	48,61	24,01	24,01	24,01	24,01	24,01	24,01	24,01	24,01	36,04	36,71	36,71	36,04	36,04	36,13	
6	31,06	24,01	24,01	24,01	48,61	48,61	24,01	24,01	24,01	24,01	24,01	24,01	24,01	24,01		36,71	36,71				
5		24,01	24,01	24,01		48,61	24,01						24,01	24,01		36,71	36,71				
4		24,01	24,01	24,01			24,01	24,01	24,01	24,01	24,01	24,01	24,01	24,01		36,71	36,71				
3	31,06	24,01	24,01	24,01	48,61	48,61	24,01	24,01	24,01	24,01	24,01	24,01	24,01	24,01	36,04	36,71	36,71	36,04	36,04	36,13	
2	31,06	24,01	24,01	24,01	48,61	48,61	24,01	24,01	24,01	24,01	24,01	24,01	24,01	24,01	36,04	36,71	36,71	36,04	36,04	36,13	
1	31,06	27,99	27,99	27,99	56,65	69,47	34,38	34,41	34,44			24,01	24,01	24,01	36,04	36,71	36,71	36,04	36,04	36,13	
T	TÉRREO	FACHADA ATIVA					LAZER						34,07	34,07	34,07	34,07	34,07	34,07	24,01	24,01	LAZER

 STUDIOS

 STUDIOS PNE

 STUDIOS GARDEN







 1 DORM.

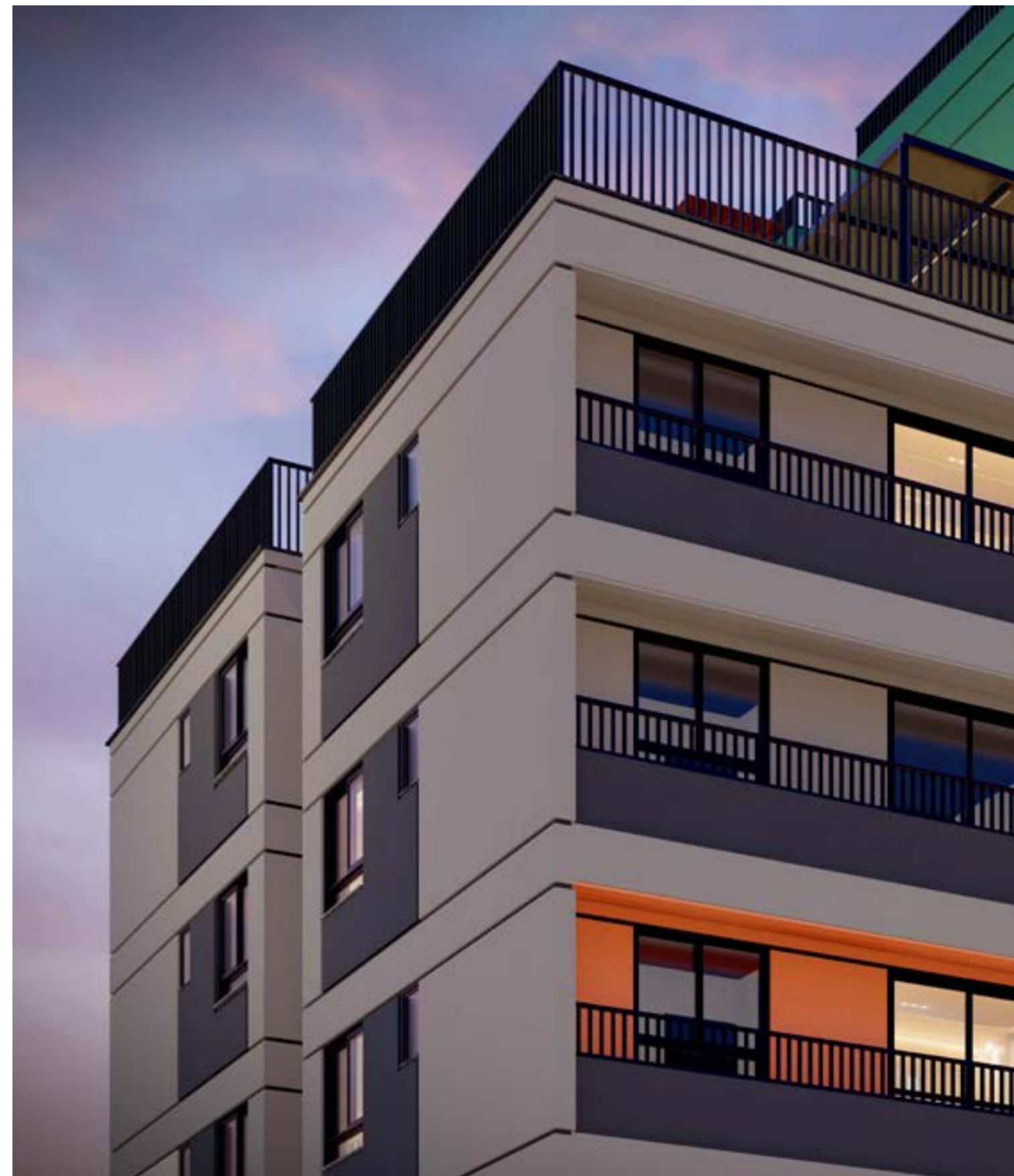
 GARDEN 2 DORM.

 2 DORM.

 PERMUTAS

## DIFERENCIAIS APARTAMENTOS

-  FECHADURA ELETRÔNICA
-  TOMADA USB NA CABECEIRA
-  INFRAESTRUTURA PARA AR CONDICIONADO
-  REVESTIMENTOS EM CERÂMICA
-  BANCADAS DE GRANITO
-  BACIAS ECOLÓGICAS





## DIFERENCIAIS ÁREAS COMUNS

INFRAESTRUTURA PARA AR CONDICIONADO 

ELEVADORES INTELIGENTES 

SENSORES DE PRESENÇA PARA ILUMINAÇÃO 

ACESSO AUTÔNOMO 

INFRA PARA WI-FI 

LÂMPADAS LED 

CAPTAÇÃO DE ÁGUA DA CHUVA 

TORNEIRAS INTELIGENTES 

A close-up photograph of a man with a dark beard and mustache, smiling broadly. He is wearing a white t-shirt and has a tattoo on his left forearm. He is holding a bowl of popcorn. The background is a plain, light-colored wall. A teal-colored graphic element, resembling a stylized bracket or a thick line, frames the text on the right side of the image.

**A vida pode  
ser mais**





conectada.



CONSTRUÇÃO

# Nossa missão é superar as suas expectativas.

Somos especialistas em entender cada projeto e cada detalhe, trabalhar com os melhores materiais e tecnologias, alinhados com as certificações necessárias e dentro de todas as exigências. Dessa forma, nossa missão é trazer a melhor experiência aos nossos clientes.

Com uma trajetória de muito trabalho, competência e transparência, conseguimos construir uma história de excelência durante as duas últimas décadas. Hoje somos consolidados e estamos com os olhos voltados para o futuro.

# Não é sobre nós, é sobre você.

Somos a VitaUrbana, uma incorporadora jovem, que nasceu da vontade de nossos sócios de construir espaços funcionais e atraentes, inspirados pelas pessoas.

Queremos traduzir estilo de vida em projetos que estimulem a convivência e a conexão. Somos apaixonados pela cidade. Por isso, além do Nurban Campo Belo, já desenvolvemos empreendimentos em outras excelentes regiões de São Paulo, como Pinheiros, Vila Madalena e Vila Mariana. Todos projetados de forma inteligente para que você possa aproveitar a conveniência da mobilidade e do acesso fácil ao comércio e aos serviços. O benefício de ter tudo o que se precisa, próximo de onde se vive.

Acreditamos em uma relação próxima com nossos clientes e parceiros, com transparência e sem complicações desnecessárias, para que a nossa experiência juntos seja a melhor possível. E temos o propósito de contribuir para que as pessoas possam viver suas histórias, em harmonia com o todo, mas cada uma do seu jeito.

# nurban

## CAMPO BELO

Vendas:



**ABYARA**

Construção:



Realização e Incorporação:



Projeto devidamente aprovado na PMSF conforme ALVARÁ DE APROVAÇÃO DE EDIFICAÇÃO NOVA 2022/04414-00 EMITIDO EM 26/05/2022 E PUBLICADO EM 26/05/2022 (SEI 6068.2021/0006651-4). O Empreendimento só será comercializado após o efetivo registro de incorporação no cartório competente nos termos da lei no 4.591/1964. Todas as imagens e perspectivas contidas neste material são meramente ilustrativas, podendo sofrer alterações. A vegetação e o paisagismo retratados nas perspectivas são meramente ilustrativos e apresentam porte adulto de referência. Na entrega do empreendimento essa vegetação poderá apresentar diferença de tamanho e porte. Os móveis, acabamentos e equipamentos são sugestões de decoração e podem sofrer alterações na entrega do empreendimento.

INCORPORAÇÃO REGISTRADA EM 03/02/2023 SOB N°R01 e RETIFICADA E RATIFICADA EM 23/03/2023 NA AVERBAÇÃO N°04, JUNTO A MATRÍCULA 289.519 DO 15° REGISTRO DE IMÓVEIS DE SÃO PAULO – SP. VITA VENDAS IMÓVEIS LTDA - 025022-J. Rua Harmonia, 1216, Vila Madalena, São Paulo, SP. ABYARA - 20.363-J. Av. Ibirapuera, 2332 - Torre 1 - 9 andar, São Paulo – SP  
Não jogar esse material em vias públicas. Impresso: abril/2023.