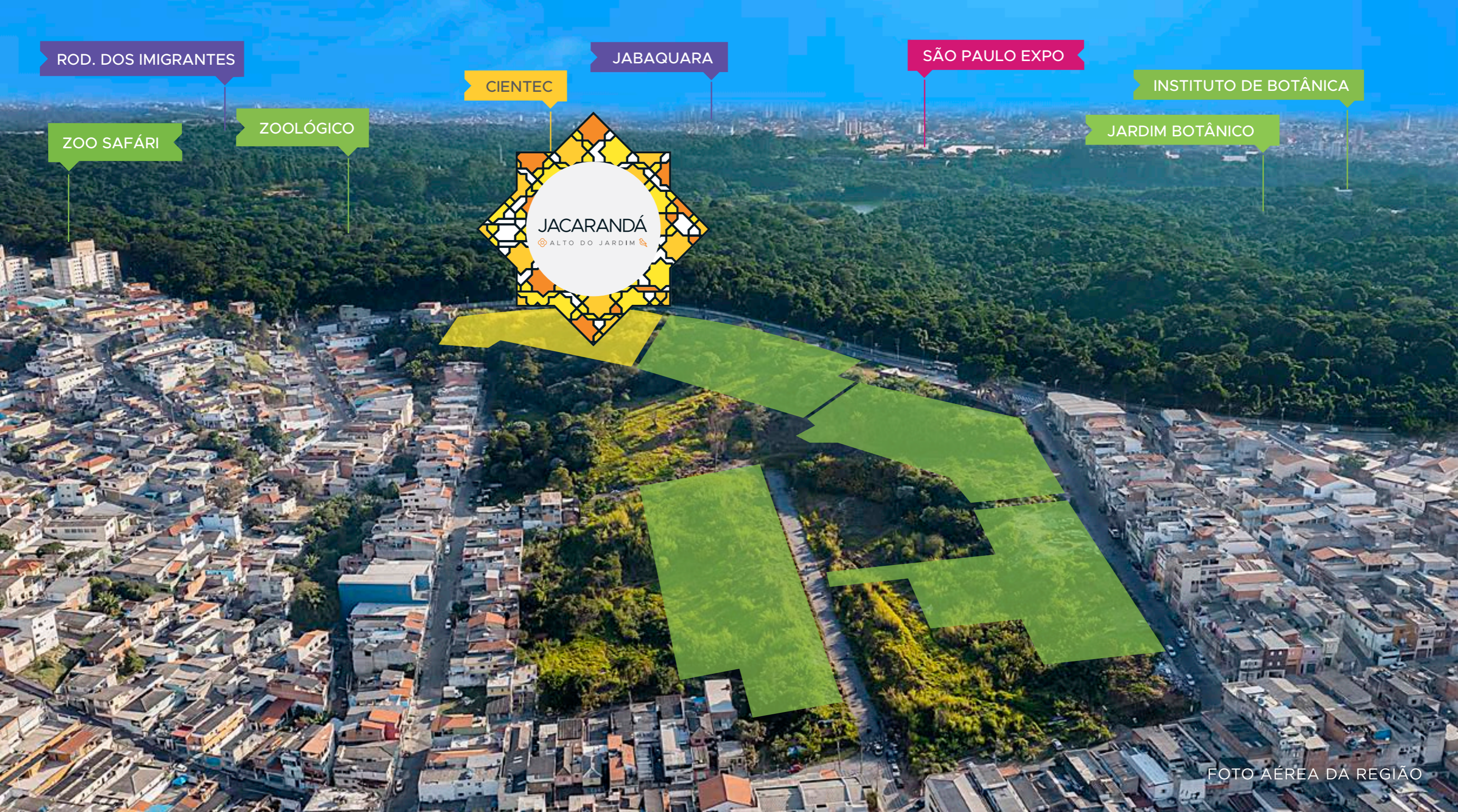




**Você** no topo dessa **paisagem**



**FÁCIL  
ACESSO**



Linhas Azul e Verde do Metrô | Metrô Jabaquara - 10 min. | Terminal Sacomã - 9 min. | Metrô Alto do Ipiranga - 15 min.

📍 Av. dos Bandeirantes | 10 min.    📍 Aeroporto de Congonhas | 14 min.    📍 Diadema | 10 min.    📍 CEU Parque Bristol | 1 min.

📍 Shopping Plaza Sul | 10 min.    📍 Viaduto Min. Aliomar Baleeiro | 8 min.    📍 Complexo Viário Maria Maluf | 11 min.    📍 Av. Affonso D'Escagnolle Taunay | 10 min.

Qualidade de vida é viver em um complexo com mais de 48 mil m<sup>2</sup> que respira natureza.



AV. AFFONSO D'ESCRAGNOLLE TAUNAY



TERMINAL JABAQUARA



ESTAÇÃO SACOMÃ



AEROPORTO DE CONGONHAS



SHOPPING PLAZA SUL



PARQUE ZOOLOGICO DE SÃO PAULO



Perspectiva ilustrada das Fachadas





# FICHA TÉCNICA

ENDEREÇO: **Avenida do Cursino**

INCORPORAÇÃO: **Econ Construtora e apê55**

ARQUITETURA: **Rubio & Luongo**

PAISAGISMO: **Roberta Ventura**

TERRENO: **7.365,93 m<sup>2</sup>**

TORRES: **03**

NÚMERO PAVIMENTOS: **Térreo + 10 andares**  
**Térreo + 11 andares**

TOTAL UNIDADES: **264**

TIPOLOGIA: **56 m<sup>2</sup> - 2 dorms. com suíte e terraço - 132 unidades**  
**45 m<sup>2</sup> - 2 dorms. com terraço - 132 unidades**

VAGAS: **264**

## LAZER:

- ▶ COWORKING
- ▶ SALÃO DE FESTAS
- ▶ BRINQUEDOTECA
- ▶ SALÃO DE JOGOS
- ▶ CHURRASQUEIRAS
- ▶ SOLÁRIO
- ▶ PISCINA ADULTO
- ▶ PISCINA INFANTIL
- ▶ QUADRA
- ▶ PLAYGROUND
- ▶ PET CARE
- ▶ FITNESS
- ▶ BICICLETÁRIO
- ▶ OFICINA DE BIKES
- ▶ PET PLACE



ÁREAS COMUNS  
ENTREGUES  
\*\*\*\*\*  
EQUIPADAS  
E  
DECORADAS\*\*  
\*\*Conforme Memorial Descritivo

Ilustração artística da implantação



## IMPLANTAÇÃO

ÁREA DO TERRENO **7.365,93** m<sup>2</sup>

### TÉRREO

- 1 PORTARIA
- 2 HALL SOCIAL
- 3 COWORKING
- 4 SALÃO DE FESTAS
- 5 BRINQUEDOTECA
- 6 SALÃO DE JOGOS
- 7 CHURRASQUEIRA
- 8 VAGAS DE VEÍCULOS

### 1º PAVIMENTO

- 9 SOLÁRIO
- 10 PISCINA ADULTO
- 11 PISCINA INFANTIL
- 12 QUADRA
- 13 PLAYGROUND
- 14 CHURRASQUEIRA

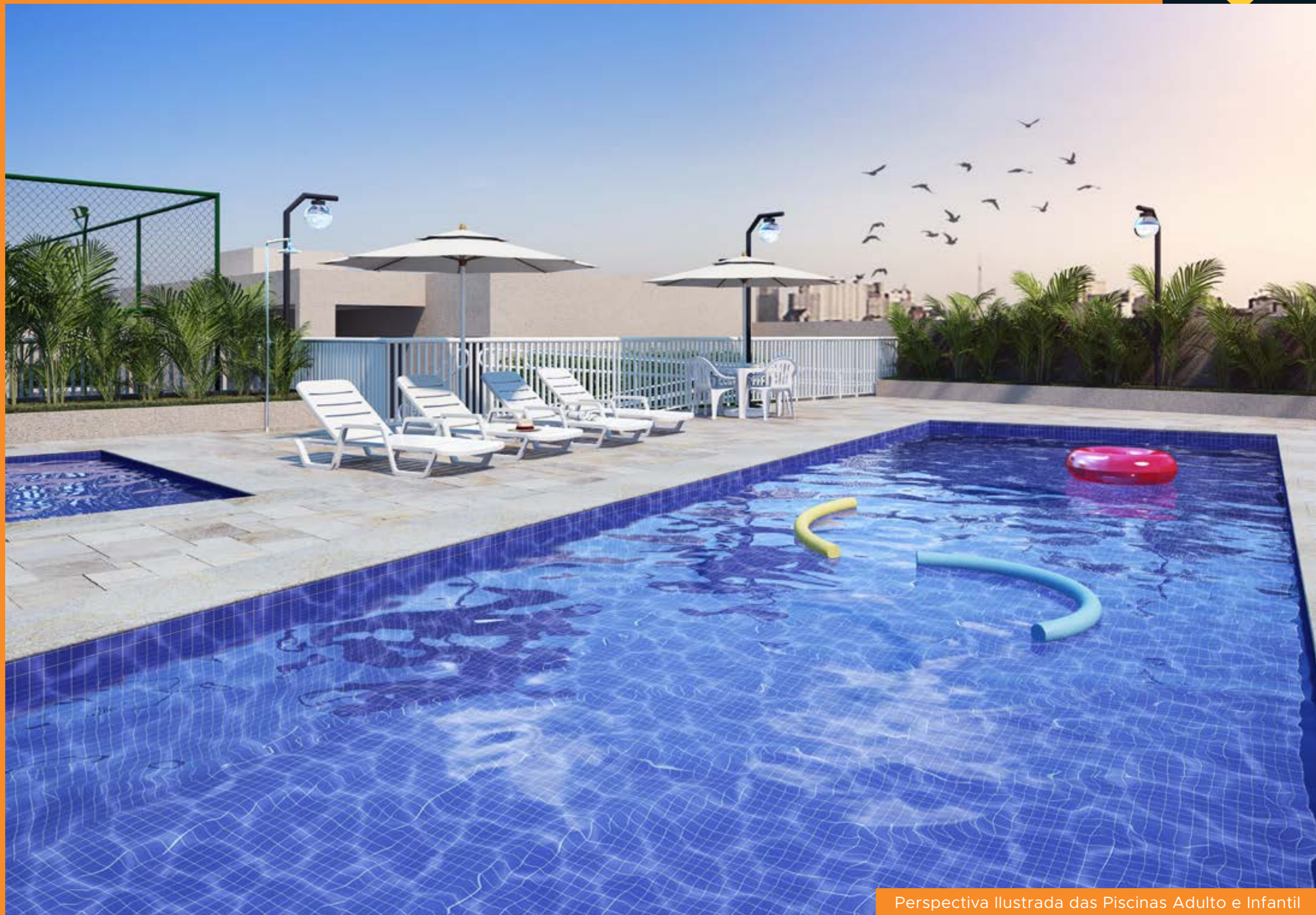
### 1º NÍVEL

- PET CARE
- FITNESS
- BICICLETÁRIO
- OFICINA DE BIKES
- PET PLACE



Perspectiva Ilustrada do Voo de Pássaro do Lazer





Perspectiva Ilustrada das Piscinas Adulto e Infantil



Perspectiva Ilustrada da Quadra



Perspectiva Ilustrada do Salão de Jogos



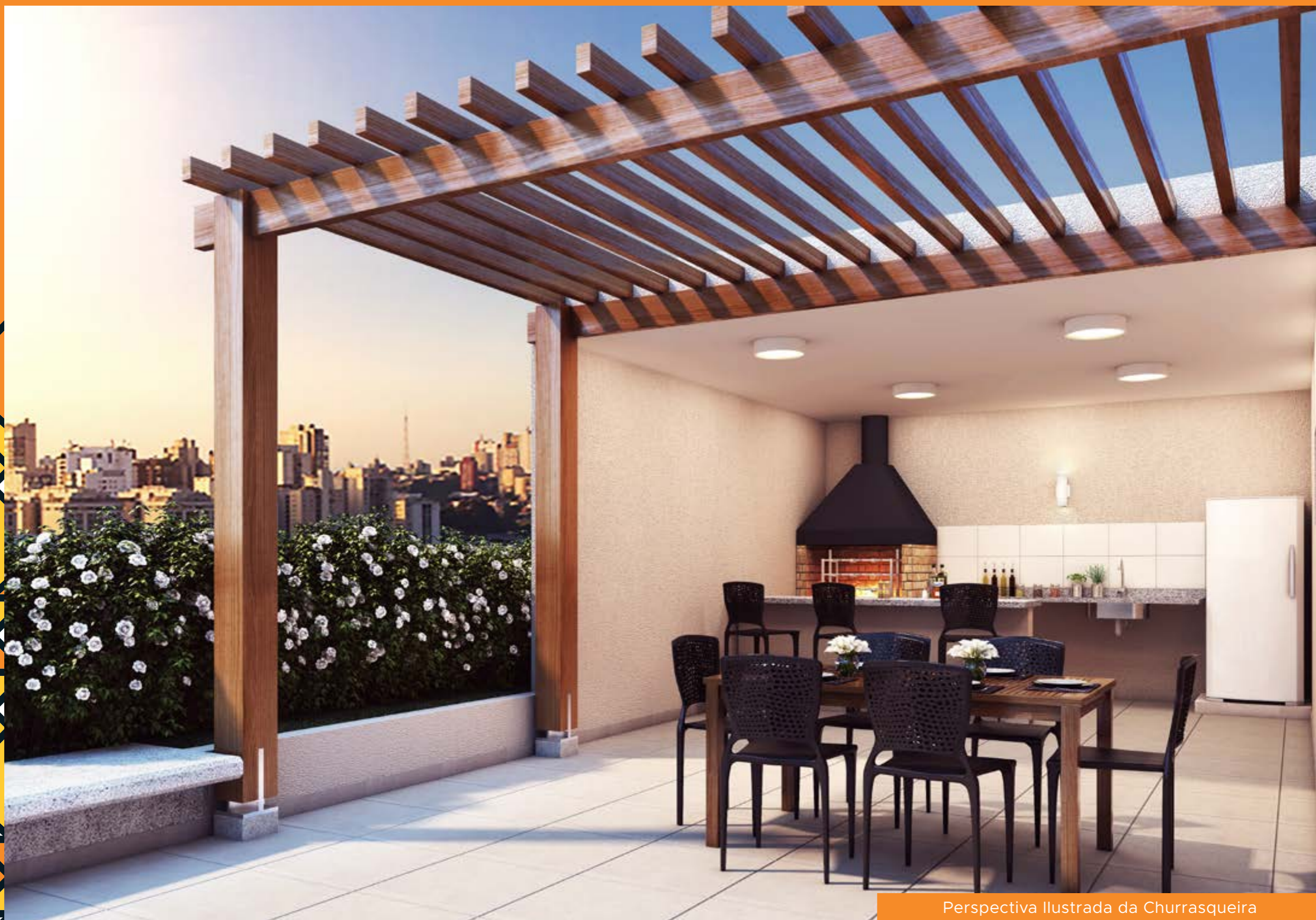
Perspectiva Ilustrada do Salão de Festas



**Lazer completo  
com opções para  
todas as idades.**



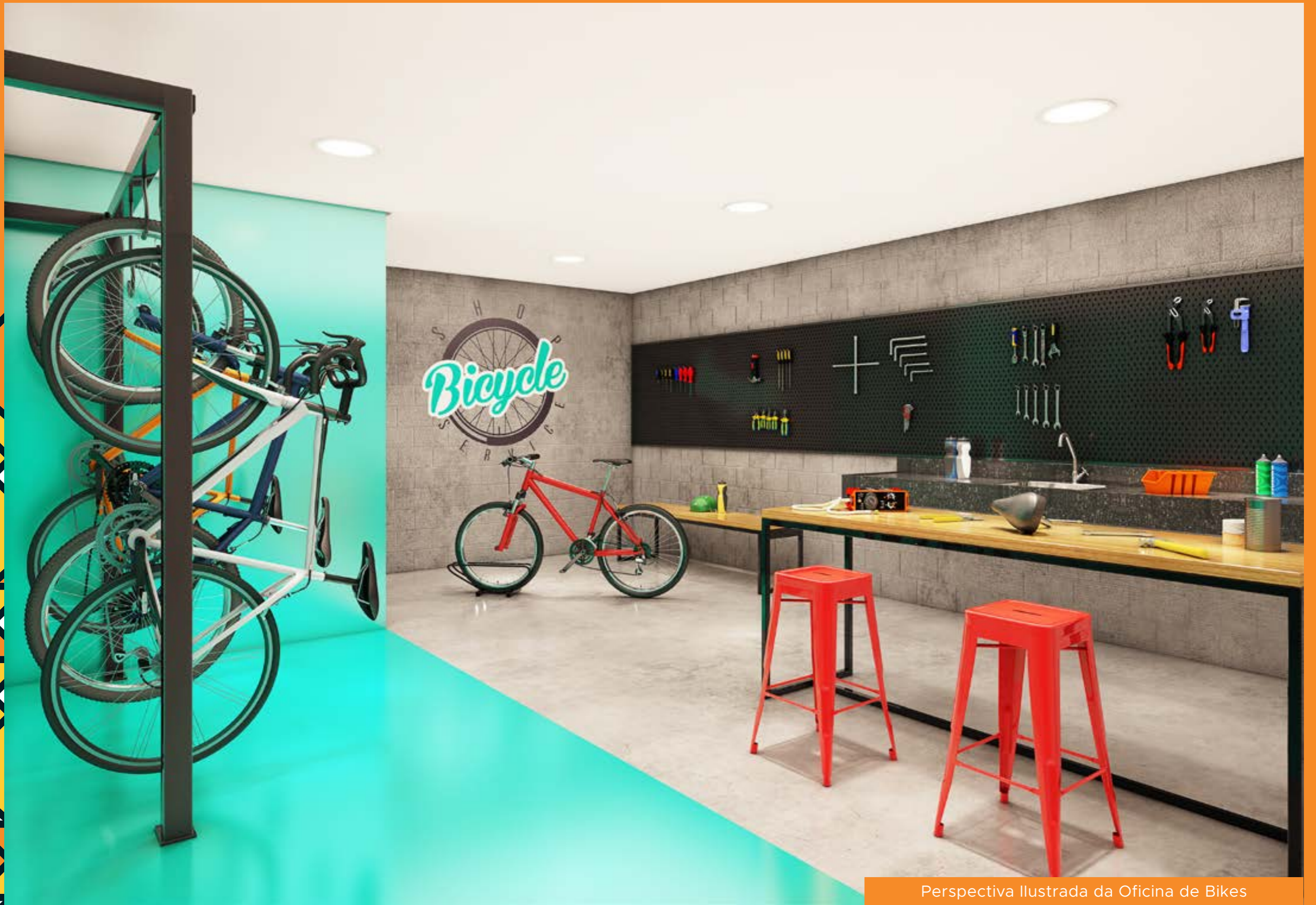
Perspectiva Ilustrada da Brinquedoteca



Perspectiva Ilustrada da Churrasqueira



Perspectiva Ilustrada do Playground

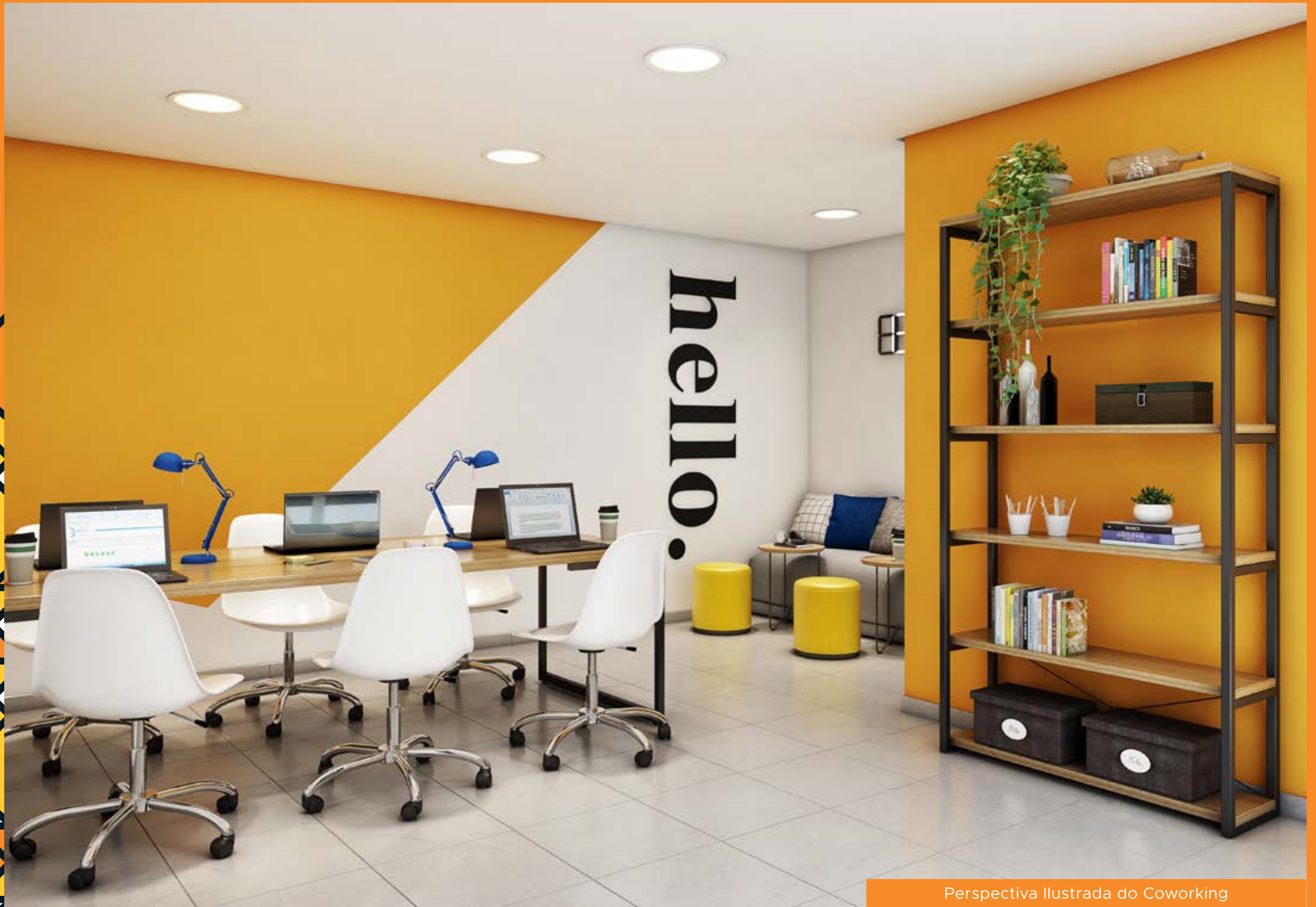


Perspectiva Ilustrada da Oficina de Bikes

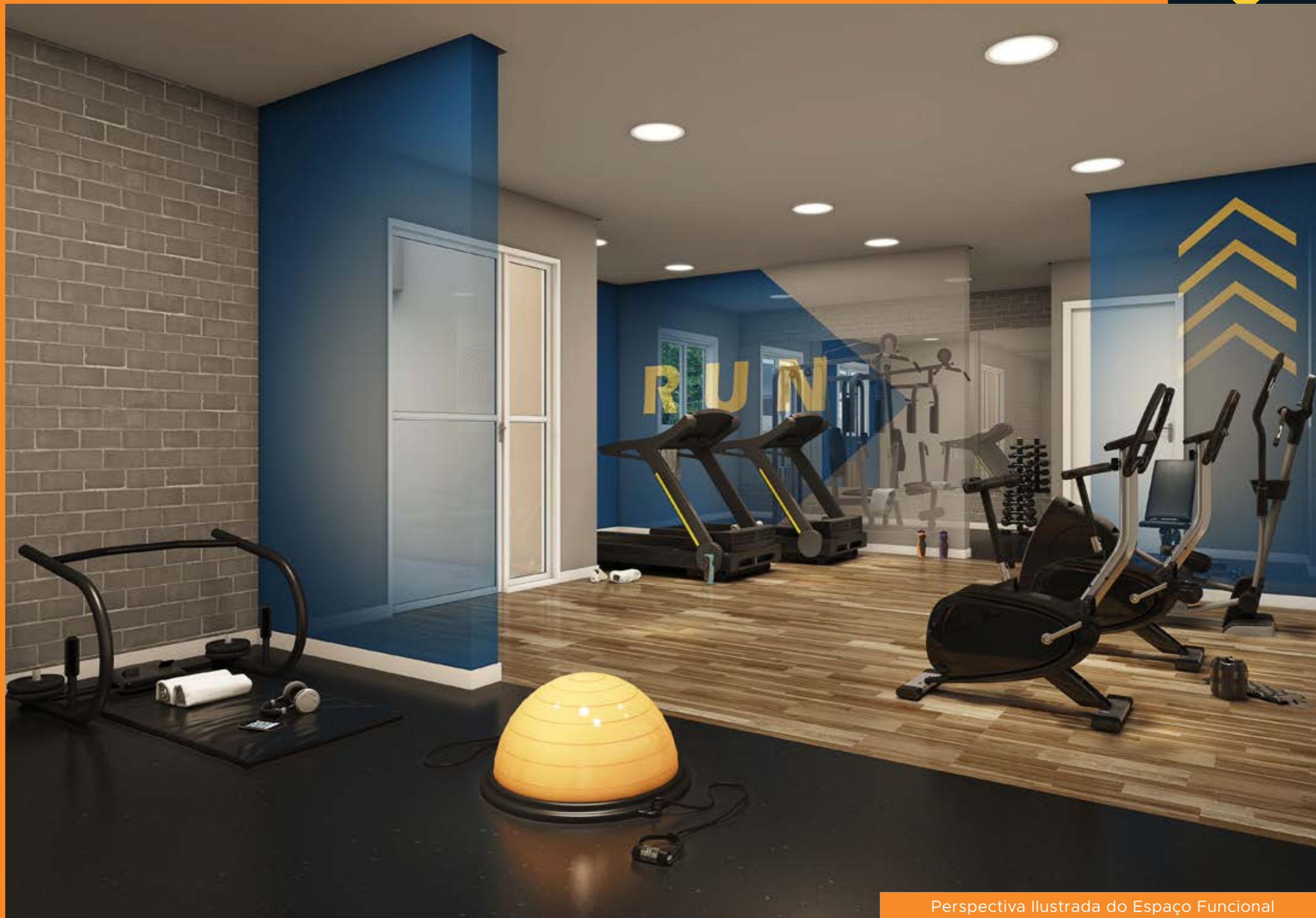




Perspectiva Ilustrada do Pet Care

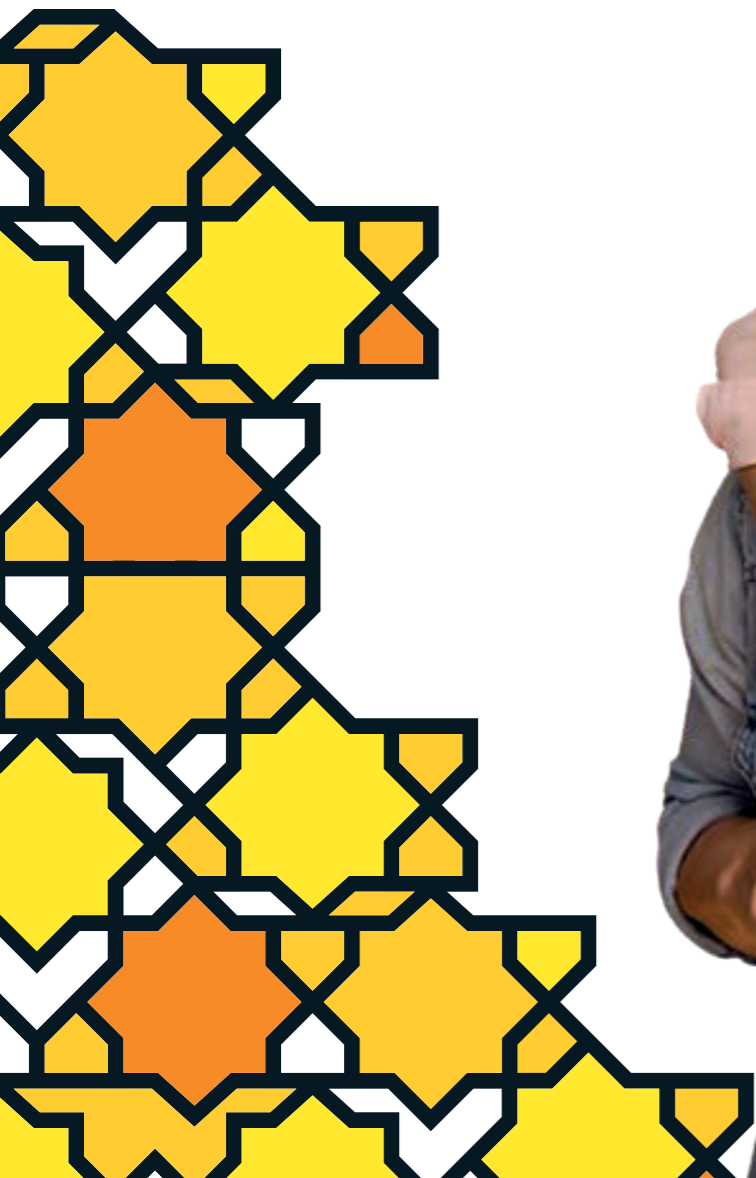


Perspectiva Ilustrada do Coworking



Perspectiva Ilustrada do Espaço Funcional

Tem uma **planta** feita  
para a **sua família**.



# 2 Dorms. (suíte) com terraço gourmet

56 m<sup>2</sup> - Planta-Tipo



Planta ilustrativa de 56,05 m<sup>2</sup> - Planta Tipo ponta final 2 e 7 torre A, B e C, com sugestão de decoração. Os móveis, objetos e equipamentos, assim como os materiais de acabamento apresentados na planta, têm dimensões comerciais e não são parte integrante do contrato.

# 2 Dorms. (suíte) com terraço gourmet

56 m<sup>2</sup> - Opção 1 suíte e living ampliado



Planta ilustrativa de 56,05 m<sup>2</sup> - planta opção ponta final 2 e 7 torre A, B e C, com sugestão de decoração. Os móveis, objetos e equipamentos, assim como os materiais de acabamento apresentados na planta, têm dimensões comerciais e não são parte integrante do contrato.

# 2 Dorms. com terraço gourmet

45 m<sup>2</sup> - Planta-Tipo



Planta ilustrativa de 45,34 m<sup>2</sup> - planta-tipo meio final 4 e 5 torre A, B e C, com sugestão de decoração. Os móveis, objetos e equipamentos, assim como os materiais de acabamento apresentados na planta, têm dimensões comerciais e não são parte integrante do contrato.

# 2 Dorms. com terraço gourmet

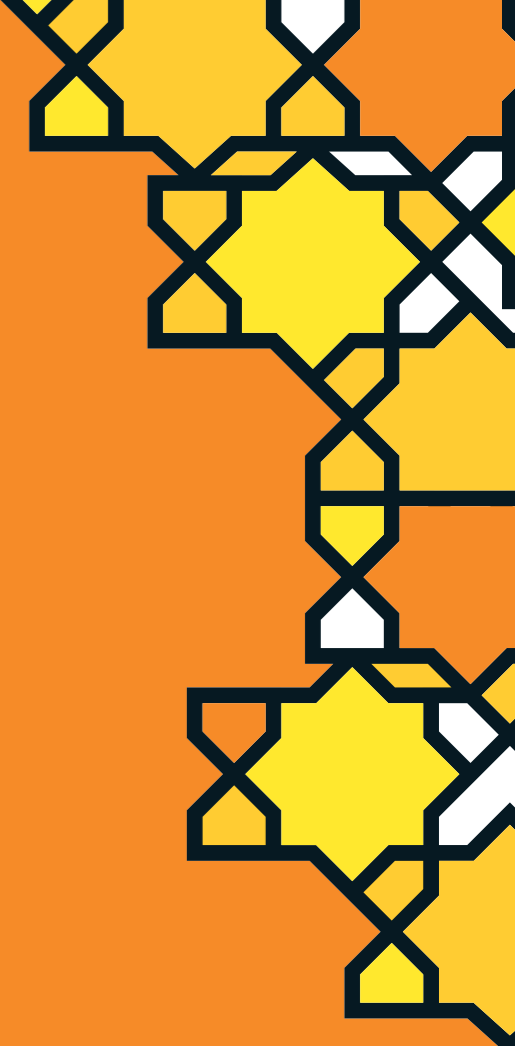
45 m<sup>2</sup> - Opção 1 dorm. e living ampliado



Planta ilustrativa de 45,34 m<sup>2</sup> - planta opção meio final 4 e 5 torre A, B e C, com sugestão de decoração. Os móveis, objetos e equipamentos, assim como os materiais de acabamento apresentados na planta, têm dimensões comerciais e não são parte integrante do contrato.



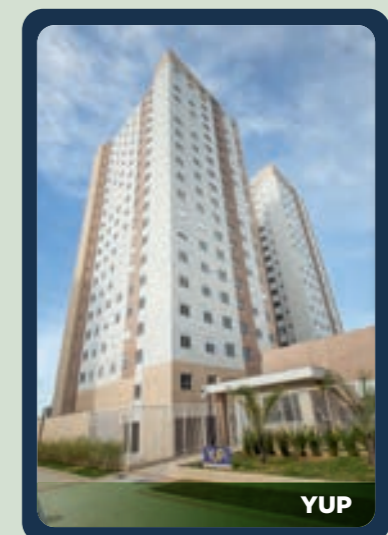
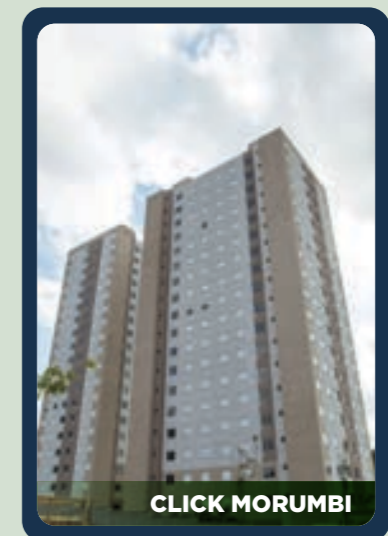
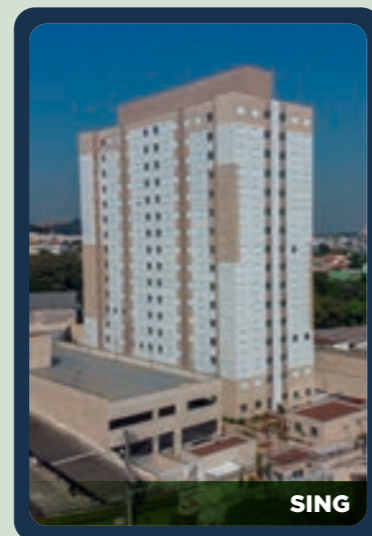
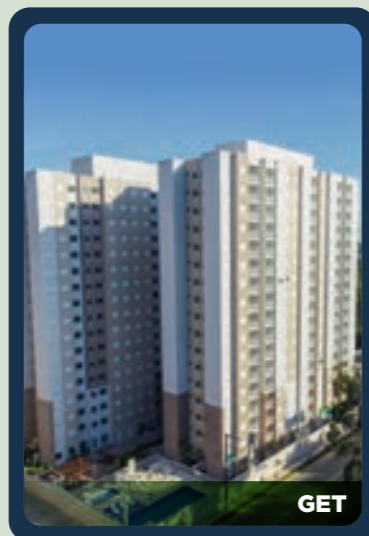
**Mais espaço**  
para curtir  
**família e**  
**amigos.**



Desde 2001, a Econ constrói uma relação de responsabilidade com o mercado por meio da qualidade de seus projetos, soluções inovadoras e experiência construtiva de sua equipe. A empresa desenvolve a todo momento, em todas as obras, alternativas inteligentes e metodologias otimizadas para valorizar cada empreendimento ao máximo, utilizando as mais avançadas técnicas de construção, sempre em localizações diferenciadas. Esses

diferenciais de atuação da Econ renderam à empresa o nível A nos programas QualiHab e PBQP-H, além da certificação ISO 9001.

A ECON consolidou-se como uma das principais construtoras do segmento econômico. Já entregou 18.867 unidades, possui em lançamento/construção 7.966 unidades e 20.501 unidades em desenvolvimento.





## PARA QUEM FAZ ACONTECER, A VIDA É CHEIA DE OPORTUNIDADES.

Nós, da Yuny Incorporadora, olhamos para dentro.

Para o nosso posicionamento e encontramos o ponto de partida para ir além. Agora, convidamos você a entrar pela porta da frente da apê55.

A apê55 nasceu porque acreditamos que a vida das pessoas só melhora quando juntamos beleza e espaços projetados com inteligência.

Criamos empreendimentos acessíveis que promovem qualidade

de vida com um toque de design e o DNA da Yuny.

Para nós, os protagonistas de qualquer cidade não são prédios, são pessoas. Pessoas que têm o direito de ir, de vir e de aproveitar o caminho. Especialmente o de casa!

A apê55 foi criada para pessoas como você, que sempre deram todos os jeitos de fazer a vida acontecer. Porque a gente também é assim, a gente constrói o lar de quem constrói a vida.

VILA EMA



STORIES



IT HOME  
BELÉM



PODE ENTRAR, FIQUE À VONTADE. ESTA É A APÊ55.



FUTURA REALIZAÇÃO E INTERMEDIÇÃO:



Projeto Imobiliário Jardim Imperador I SPE Ltda. - CNPJ 12.951.464/0001-62 - Rua Helena, 335 - 1º andar - conj. 11 - Vila Olímpia - São Paulo-SP - CEP 04552-050. O empreendimento somente será comercializado após o Registro de Incorporação. Material destinado a pesquisa de mercado, sujeito a alteração a qualquer tempo, sem aviso prévio. As áreas comuns serão entregues decoradas conforme Memorial Descritivo. Futura intermediação: Econ Vendas Negócios Imobiliários Ltda. - Av. Marquês de São Vicente, 576 - 10º andar - Barra Funda - CEP 01139-000 - Creci: J24.164. Econ Mais Negócio Imobiliário Ltda. - Av. Marquês de São Vicente, 230 - 17º andar - Barra Funda - CEP 01139-003 - Creci: 034892-J. Apê55 Vendas. Av. Pres. Juscelino Kubitschek, 2.041 - torre D - 9º andar - sala 27B - São Paulo-SP - CEP 04543-011 - Creci: J25750. Imagens ilustrativas. \*Consulte unidades disponíveis.