



MOV

PERDIZES

TRADIÇÃO EM MOVIMENTO



## PERDIZES ENCANTA.

A região onde há mais de 66 anos a Paulo Mauro faz história.

E agora apresenta um novo projeto.

Movimento, lifestyle, arquitetura e sofisticação se encontram

em uma das localizações mais completas e exclusivas de São Paulo.

Foto da Avenida Sumaré

Foto Ilustrativa



DESENHADO PARA UMA VIDA MODERNA E DINÂMICA.

O MOV PERDIZES permite elevar e potencializar o estilo de vida para quem deseja estar conectado com o melhor da cidade.



Fotos ilustrativas

Poucas regiões conseguem ser tão versáteis e oferecer diversas possibilidades para os seus moradores como PERDIZES.

O charme das ruas encontra os modernos prédios.

O verde e o concreto do bairro se misturam e proporcionam uma atmosfera singular.

Os melhores serviços trazem toda exclusividade para cada detalhe.



Foto do Parque da Água Branca



Foto da PUC



Foto do Teatro TUCA



Foto do Bourbon Shopping



Foto do Allianz Parque



Foto do SESC Pompéia



Foto do Hospital Albert Einstein



Futura estação Perdizes do metrô

## CULTURA, LAZER, EDUCAÇÃO E TENDÊNCIA.

O bairro das Perdizes é o palco de importantes ícones da cidade.

Marcas de referências, como Allianz Parque, Sesc, PUC, entre outros, compõem o leque de serviços e opções oferecidas.

UMA LOCALIZAÇÃO QUE TRAZ AINDA  
MAIS MOVIMENTO PARA QUEM PREZA  
POR UMA VIDA DINÂMICA.

# MOV

PERDIZES



Foto aérea da região

 SHOPPING  
BOURBON  
2 MIN<sup>20</sup>

 ALLIANZ  
PARQUE  
550 M<sup>2</sup>

 PARQUE DA  
ÁGUA BRANCA  
3 MIN<sup>20</sup>

 A POUCOS  
PASSOS DA  
AV. SUMARÉ

 120 M<sup>2</sup> DO  
FUTURO METRÔ  
PERDIZES

 AVENIDA  
PAULISTA  
10 MIN<sup>20</sup>

 HOSPITAL  
ALBERT EINSTEIN  
5 MIN<sup>20</sup>

 RUA HEITOR  
PENTEADO  
5 MIN<sup>20</sup>





perspectiva ilustrada de fachada sujeita a alterações\*\*

## DIFERENCIAIS DO EMPREENDIMENTO

- ÁREAS COMUNS ENTREGUES EQUIPADAS E DECORADAS
- BICICLETÁRIO DECORADO
- ESPAÇO DELIVERY
- CLAUSURA NOS ACESSOS DOS VEÍCULOS
- PORTÃO DUPLIO NOS ACESSOS DE PEDESTRE
- ACABAMENTOS DE ALTA QUALIDADE
- GERADOR PARA ATENDER ÀS ÁREAS COMUNS E AOS ELEVADORES
- SISTEMA PARA ÁGUA DE REUSO EM PONTOS ESPECÍFICOS DAS ÁREAS COMUNS
- GUARITA COM VIDRO BLINDADO

## DIFERENCIAIS DAS UNIDADES

- HALLS SOCIAL, LAVABO E VARANDA COM PISO EM PORCELANATO
- TUBULAÇÃO SECA PARA INTERNET E/OU TV POR ASSINATURA
- ÁGUA QUENTE NAS TORNEIRAS DA COZINHA E DOS BANHEIROS
- TOMADAS USB NO LIVING E NOS DORMITÓRIOS
- FECHADURA DIGITAL EM TODAS AS UNIDADES
- INFRAESTRUTURA DE REDE FRIGORÍGENA, PONTO ELÉTRICO E PONTO DE DRENO PARA INSTALAÇÃO DE AIR-CONDICIONADO
- PERSIANAS DE ENROLAR NAS JANELAS DOS DORMITÓRIOS COM PREVISÃO DE AUTOMAÇÃO
- PONTO DE ÁGUA PARA GELADEIRA
- TRATAMENTO ACÚSTICO NOS PISOS DA SALA E DOS DORMITÓRIOS PARA ATENUAÇÃO DOS RUIDOS
- GUARDA-CORPO NA VARANDA EM VIDRO
- TUBULAÇÃO DE ESGOTO LINHA REDUX PARA OS BANHEIROS
- CAIXILHOS DOS DORMITÓRIOS COM DIMENSÕES ESPECIAIS
- PISO NIVELADO ENTRE A SALA E A VARANDA
- PONTO PREVISTO PARA DUCHA HIGIÊNICA NOS BANHEIROS

## SUSTENTABILIDADE

- TOMADAS DE ABASTECIMENTO PARA VEÍCULOS ELÉTRICOS
- BACIAS SANITÁRIAS COM DUPLIO ACIONAMENTO
- PROCESSOS CONSTRUTIVOS SUSTENTÁVEIS
- PORTAS DE MADEIRA DE REFLORSTAMENTO DE ALTA QUALIDADE
- INFRAESTRUTURA PARA SISTEMA DE AQUECIMENTO SOLAR
- ALVENARIAS EM BLOCO CERÂMICO, VISANDO MELHOR CONFORTO ACÚSTICO E TÉRMICO

ARQUITETURA  
CONTEMPORÂNEA,  
IDEALIZADA  
POR RENOMADOS  
PROJETISTAS  
DO MERCADO.



königsberger  
vannucchi  
ARQUITETOS ASSOCIADOS



cristina  
barbara



núcleo  
arquitetura  
e  
paisagem



Projetamos uma única edificação que abriga os diferentes usos do empreendimento. A torre fica desconectada o máximo possível das edificações vizinhas, proporcionando as melhores condições de iluminação, ventilação e visuais para os ambientes internos e externos do projeto. As unidades studio têm aproximadamente de 25 m<sup>2</sup> a 32 m<sup>2</sup> e uma planta muito otimizada, que configura a porção mais baixa da edificação. Isso proporciona uma fachada mais dinâmica e viva para compor a paisagem da cidade.

As unidades maiores de 1 dormitório com 38,83 m<sup>2</sup> e as de 2 dormitórios com 1 suíte com 58,97 m<sup>2</sup> e 78,17 m<sup>2</sup> estão dispostas nos pavimentos mais altos da edificação, com ambientes muito amplos e terraços com visuais incríveis para a cidade.



Utilizamos materiais sofisticados e modernos.

Todos os espaços foram pensados e projetados para trazer a amplitude das experiências.

A premissa foi criar muito dinamismo para cada ambiente e proporcionar que o morador exerça múltiplas funções.

Trouxemos um design com significado, incorporado à alma do produto e que marca a essência do morador.



Perdizes é um bairro tradicionalmente arborizado.

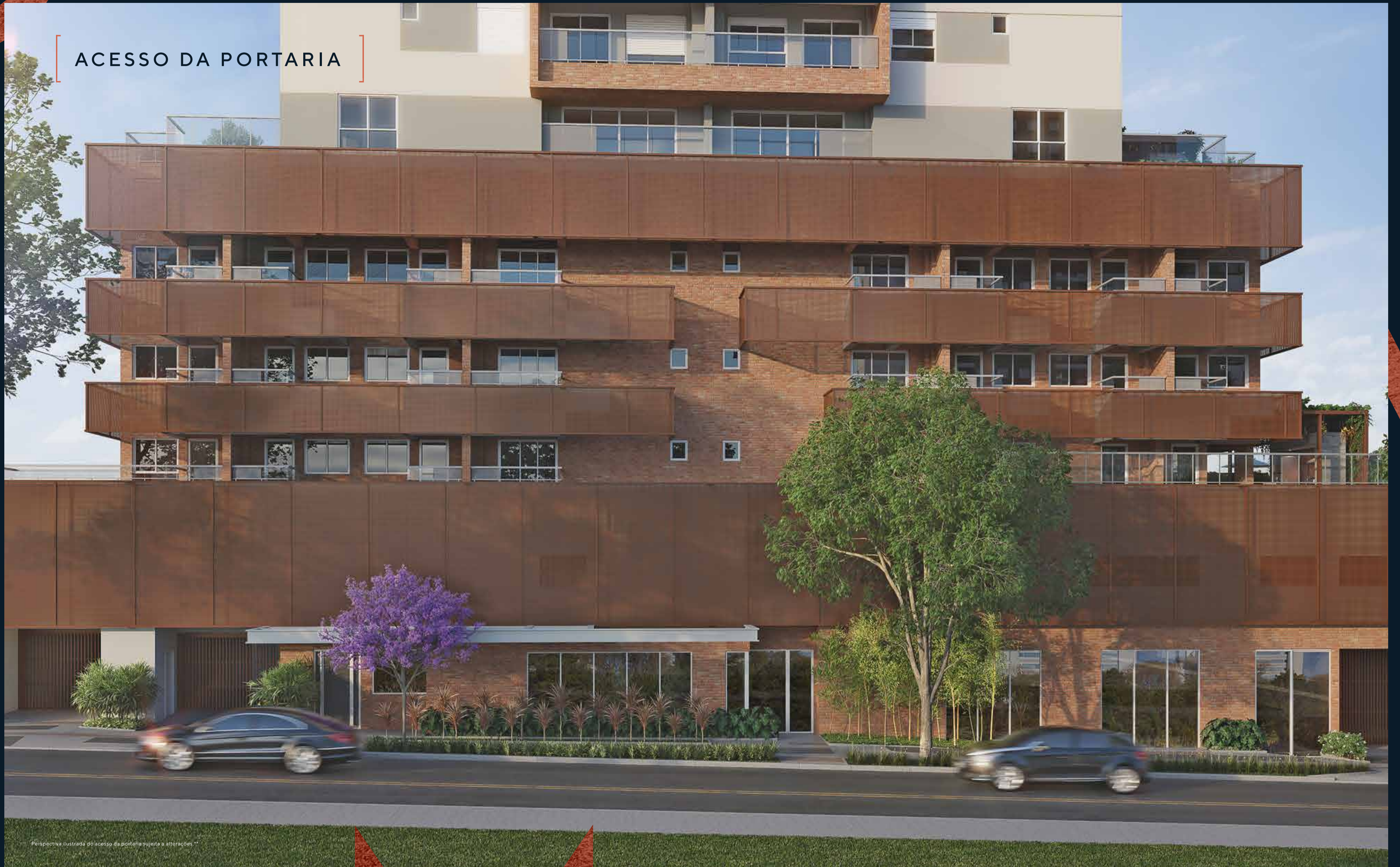
O conceito de projeto de paisagismo foi proporcionar a total interação da vegetação com o empreendimento e com o morador.

O verde se integra às diversas partes do projeto com dinamismo e sofisticação, criando algo visualmente único.

Contrastes cheios e vazios, planos e volumes, que trazem uma linguagem contemporânea e harmônica para o MOV PERDIZES.



ACESSO DA PORTARIA



Perspectiva ilustrada do acesso da portaria sujeita a alterações \*\*





## [ RESIDENCIAL ]



PISCINA ADULTO + SOLÁRIO



ESPAÇO GOURMET



ESPAÇO CONVIVÊNCIA  
INTERNO



ESPAÇO CONVIVÊNCIA  
EXTERNO



FITNESS INTERNO



FITNESS EXTERNO



COWORKING



DELIVERY TÉRREO



PET PLACE



BICICLETÁRIO



LAVANDERIA COLETIVA



CHURRASQUEIRA  
COM FORNO PARA PIZZA



LOUNGE/LAREIRA



Perspectiva ilustrada da piscina sujeita a alterações.\*\*

PISCINA COM VISTA PARA O SKYLINE DA CIDADE

ESPAÇO GOURMET





Perspectiva ilustrada do espaço de convivência interno sujeita a alterações.\*\*

# ESPAÇO DE CONVIVÊNCIA INTERNO



Perspectiva ilustrada do espaço de convivência externo sujeita a alterações.\*\*

ESPAÇO DE  
CONVIVÊNCIA  
EXTERNO

FITNESS EXTERNO



Perspectiva ilustrada do fitness externo sujeita a alterações.\*\*



**YOUR  
ONLY  
LIMIT  
IS  
YOU**

Perspectiva ilustrada do fitness interno sujeita a alterações.

**FITNESS INTERNO**



Perspectiva ilustrada do hall social sujeita a alterações\*\*

[ HALL SOCIAL ]



Perspectiva ilustrada do coworking sujeita a alterações\*\*



LET'S GO FOR A RIDE,  
BIKE IS THE NEW CAR.

[ BICICLETÁRIO ]

Perspectiva ilustrada do bicicletário sujeita a alterações.\*\*



[ PET PLACE ]



Perspectiva ilustrada do pet place sujeita a alterações.\*\*





Perspectiva ilustrada do delivery térreo sujeita a alterações.\*\*

DELIVERY TÉRREO

LAVANDERIA COLETIVA



Perspectiva ilustrada da lavanderia coletiva sujeita a alterações.\*\*



Perspectiva ilustrada da churrasqueira com forno para pizza e do lounge/lareira sujeita a alterações.\*\*

CHURRASQUEIRA COM FORNO PARA PIZZA

# IMPLANTAÇÃO TÉRREO

- 1 PORTARIA
  - 2 LOJAS
- RESIDENCIAL**
- 3 CLAUSURA
  - 4 ACESSO À GARAGEM DO TÉRREO ENTRADA E SAÍDA

- 5 ACESSO À GARAGEM DO 1º PAVIMENTO
- 6 ACESSO ÀS GARAGENS DO 1º E DO 2º SUBSOLOS - ENTRADA E SAÍDA
- 7 GARAGEM
- 8 DELIVERY
- 9 DEPÓSITO DE LIXO

- 10 DEPÓSITO
- 11 HALL SOCIAL
- 12 ELEVADORES
- 13 CIRCULAÇÃO
- 14 PET PLACE

- SERVIÇOS DE MORADIA**
- 15 CLAUSURA
  - 16 HALL SOCIAL
  - 17 ELEVADOR
  - 18 DELIVERY
  - 19 DEPÓSITO DE LIXO

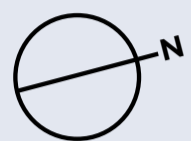
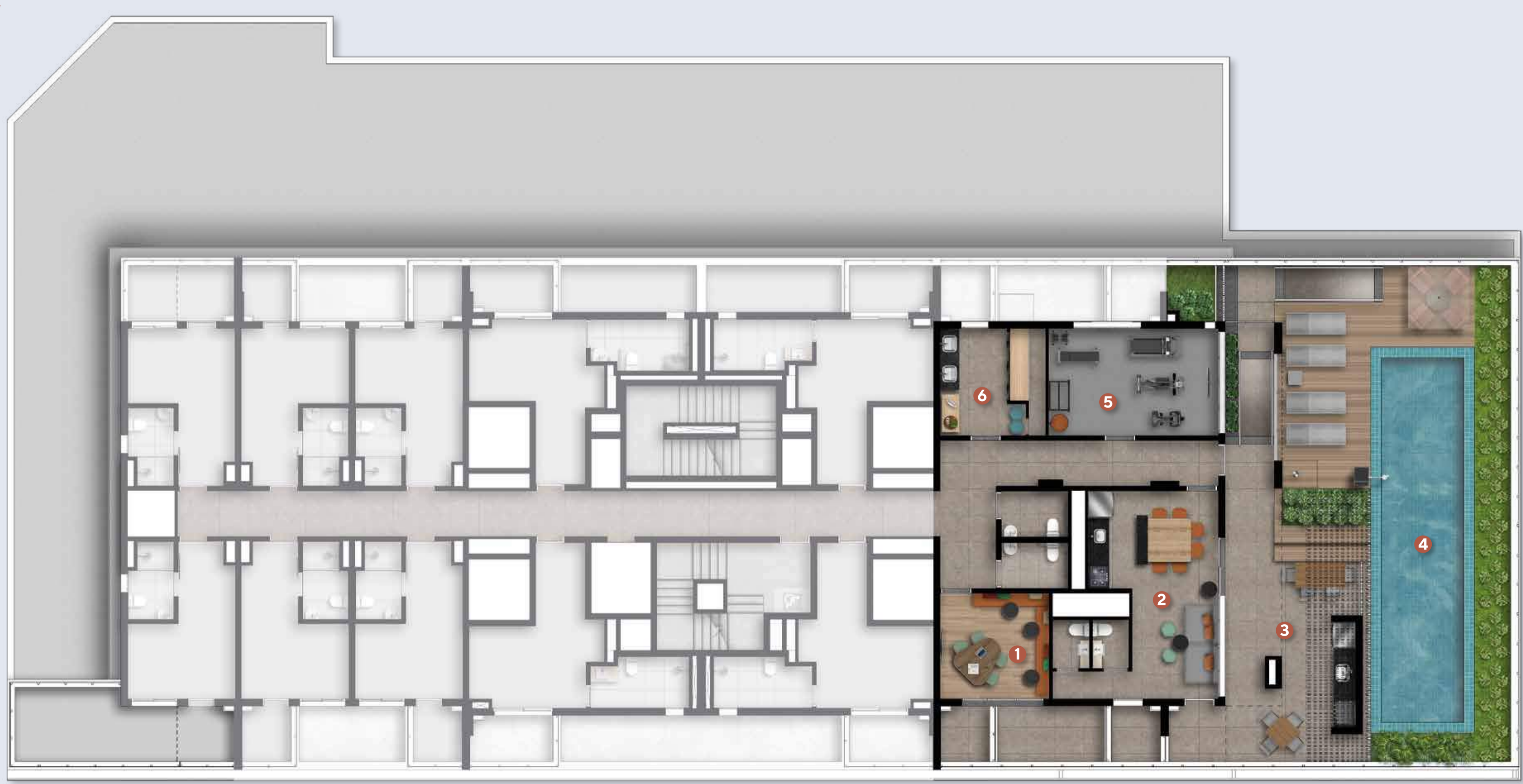


RUA AIMERÊ

# IMPLANTAÇÃO 2º PAVIMENTO

UNIDS. PARA SERVIÇOS DE MORADIA

- 1 COWORKING
- 2 ESPAÇO GOURMET
- 3 CHURRASQUEIRA
- 4 PISCINA
- 5 FITNESS
- 6 LAVANDERIA



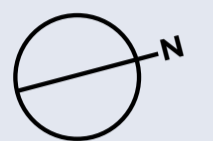
# IMPLANTAÇÃO 5º PAVIMENTO

RESIDENCIAL

- 1 FITNESS INTERNO
- 2 FITNESS EXTERNO
- 3 ESPAÇO DE CONVIVÊNCIA INTERNO

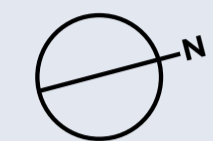
- 4 ESPAÇO DE CONVIVÊNCIA EXTERNO
- 5 ESPAÇO GOURMET
- 6 LOUNGE/LAREIRA

- 7 CHURRASQUEIRA COM FORNO PARA PIZZA
- 8 LAVANDERIA COLETIVA
- 9 COWORKING



IMPLANTAÇÃO 23º PAVIMENTO  
RESIDENCIAL

10 PISCINA ADULTO COM SOLÁRIO



1 DORMITÓRIO



Perspectiva ilustrada do living do apto. de 38,83 m<sup>2</sup> com sugestão de decoração sujeita a alterações.\*\*

**1 DORM.**  
38 M<sup>2</sup>

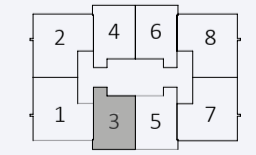
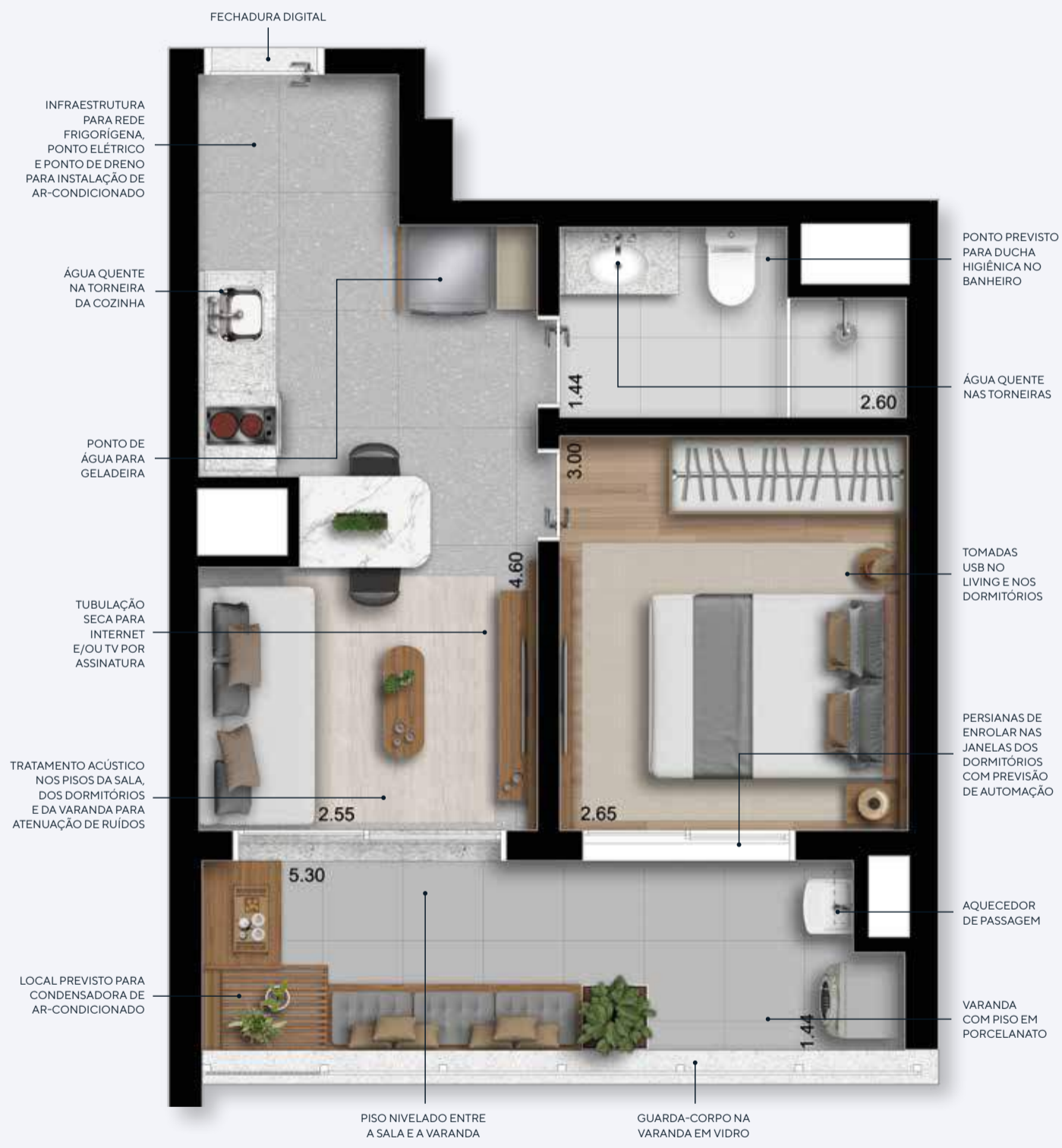


Ilustração artística da planta opção de 1 dorm. de 38,83 m<sup>2</sup> com sugestão de decoração sujeita a alterações.

**1 DORM.**  
VARANDA E LIVING INTEGRADOS - 38 M<sup>2</sup>

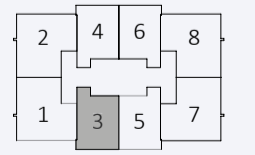


Ilustração artística da planta opção de 1 dorm. de 38,83 m<sup>2</sup> com sugestão de decoração sujeita a alterações.



[ 2 DORMITÓRIOS ]



# 2 DORMS. | 1 SUÍTE\*

58 M<sup>2</sup> - 1 OU 2 VAGAS<sup>(1)</sup>

# 2 DORMS. | 1 SUÍTE\*

VARANDA E LIVING INTEGRADOS  
58 M<sup>2</sup> - 1 OU 2 VAGAS<sup>(1)</sup>

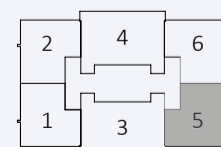


Ilustração artística da planta opção de 2 dorms. (1 suíte) de 58,97 m<sup>2</sup> com sugestão de decoração sujeita a alterações.

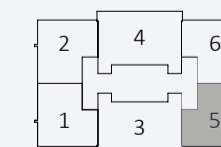


Ilustração artística da planta opção de 2 dorms. (1 suíte) de 58,97 m<sup>2</sup> com sugestão de decoração sujeita a alterações.

2 DORMITÓRIOS COM LIVING INTEGRADO



Perspectiva ilustrada do living do apto. de 78,17 m<sup>2</sup> com sugestão de decoração sujeita a alterações.\*\*

## 2 DORMS. | 1 SUÍTE\*

78 M<sup>2</sup> - 2 OU 3 VAGAS <sup>(1)</sup>

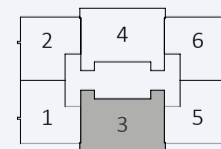


Ilustração artística da planta opção de 2 dorms. (1 suite) de 78,17 m<sup>2</sup> com sugestão de decoração sujeita a alterações.

## 1 SUÍTE COM LAVABO

VARANDA E LIVING INTEGRADOS - 78 M<sup>2</sup> - 2 OU 3 VAGAS <sup>(1)</sup>

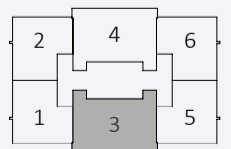
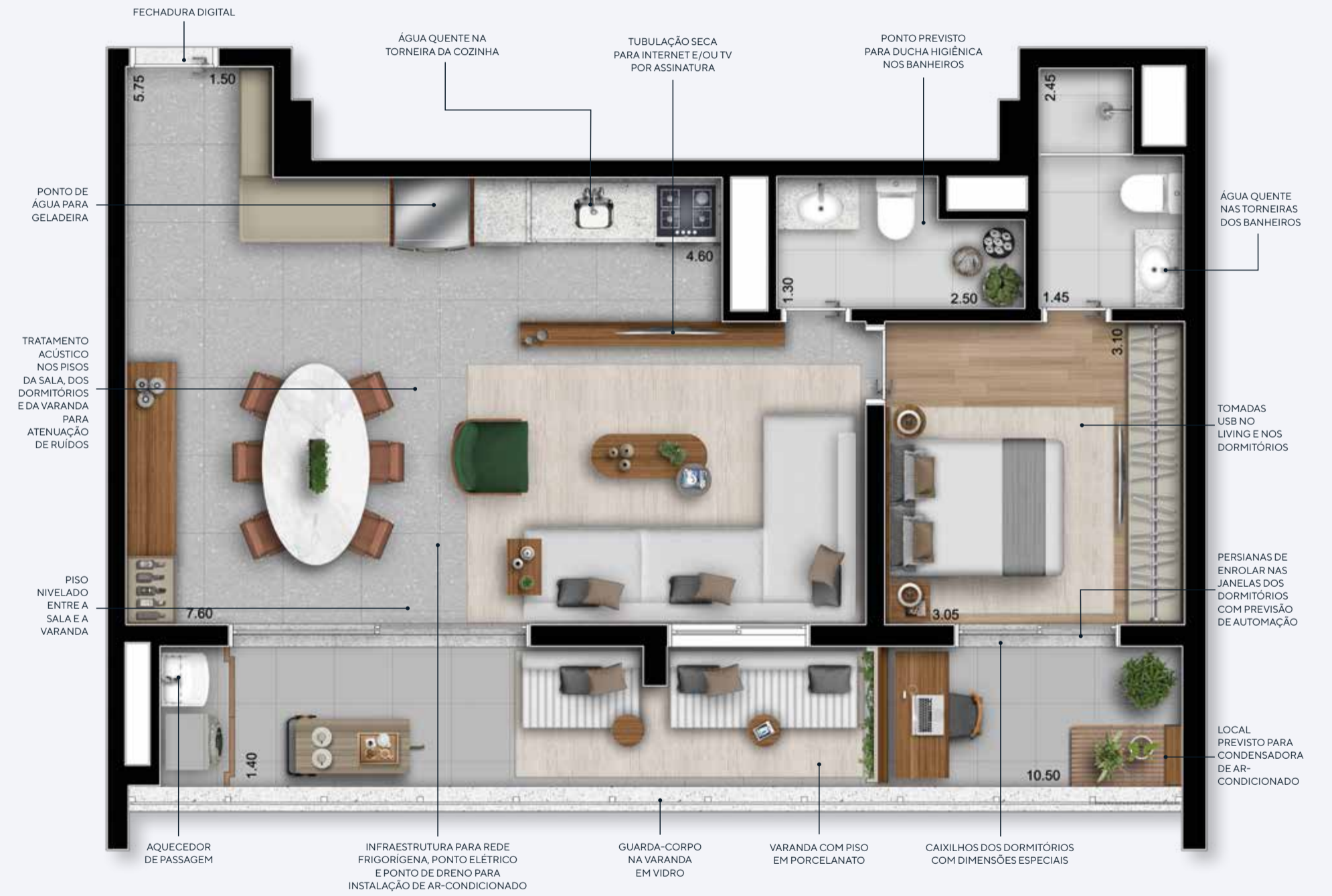


Ilustração artística da planta opção de 2 dorms. (1 suite) de 78,17 m<sup>2</sup> com sugestão de decoração sujeita a alterações.



UNIDADES  
PARA SERVIÇOS  
DE MORADIA



PISCINA ADULTO + SOLÁRIO



ESPAÇO GOURMET



CHURRASQUEIRA



FITNESS



COWORKING



LAVANDERIA COLETIVA



Perspectiva ilustrada da piscina sujeita a alterações.\*\*

PISCINA

ESPAÇO GOURMET

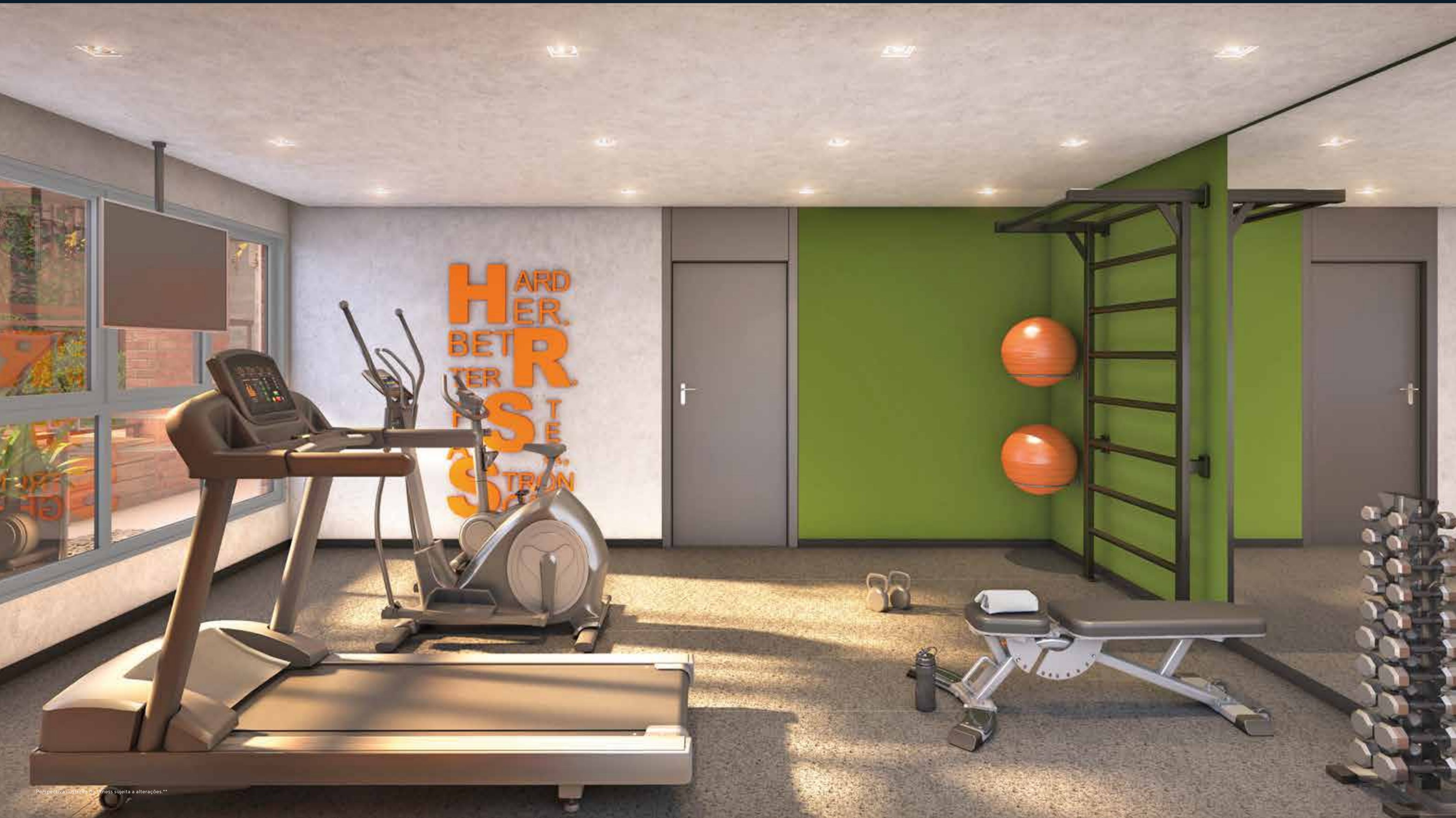




Perspectiva ilustrada da churrasqueira sujeita a alterações.\*\*

CHURRASQUEIRA



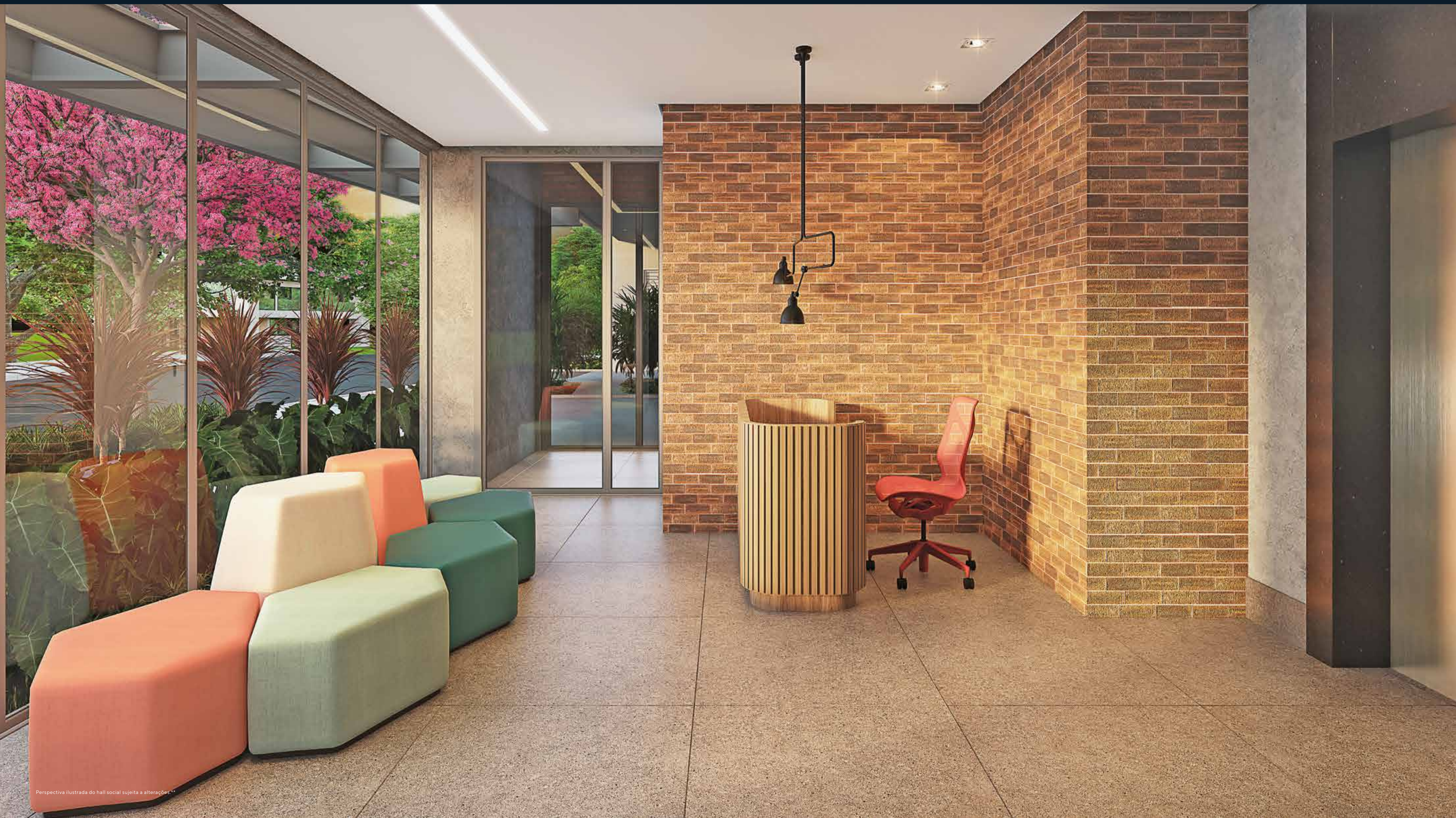




Perspectiva ilustrada do coworking sujeita a alterações.\*\*

COWORKING

HALL SOCIAL



Perspectiva ilustrada do hall social sujeita a alterações.



DELIVERY

Perspectiva ilustrada do delivery sujeita a alterações.\*\*



Perspectiva ilustrada da lavanderia sujeita a alterações.\*\*

LAVANDERIA COLETIVA

UNIDADES PARA SERVIÇOS  
DE MORADIA



FINE WINES  
1000

Perspectiva ilustrada do apto. de 25,35 m<sup>2</sup> com sugestão de decoração sujeita a alterações.\*\*

UNIDADES PARA SERVIÇOS DE MORADIA - 25 M<sup>2</sup>

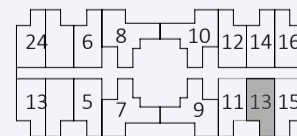


Ilustração artística da planta da unidade para serviços de moradia de 25,35 m<sup>2</sup> com sugestão de decoração sujeita a alterações.

UNIDADES PARA SERVIÇOS DE MORADIA - 32 M<sup>2</sup>

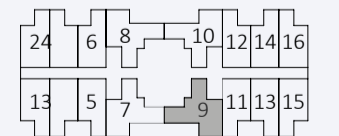


Ilustração artística da planta da unidade para serviços de moradia de 32,20 m<sup>2</sup> com sugestão de decoração sujeita a alterações.

## FICHA TÉCNICA

INCORPORAÇÃO, CONSTRUÇÃO E INTERMEDIÇÃO	Construtora Paulo Mauro Ltda.
PROJETO ARQUITETÔNICO	Königsberger Vannucchi
PROJETO DE DECORAÇÃO	Barbara & Purchio Interior Design
PROJETO PAISAGÍSTICO	Núcleo Arquitetura da Paisagem
TIPO DE PRODUTO	Residencial + unids. para serviços de moradia

## INFORMAÇÕES GERAIS DO EMPREENDIMENTO

ÁREA DO TERRENO	1.460,94 m <sup>2</sup>
NÚMERO DE TORRES	1
TOTAL DE UNIDADES	173 unidades, sendo 128 residenciais + 42 NR + 3 lojas
UNIDADES RESIDENCIAIS	1 dorm.   52 unidades com 38,83 m <sup>2</sup>   1 vaga (para 7 unidades) 2 dorms. (1 suíte)   68 unidades com 58,97 m <sup>2</sup>   1 ou 2 vagas* 2 dorms. (1 suíte)   8 unidades com 78,17 m <sup>2</sup>   2 ou 3 vagas**
NÚMERO DE ELEVADORES	4 elevadores para as unidades residenciais
LAZER RESIDENCIAL	Coworking   Lavandeira coletiva   Espaço gourmet Fitness interno   Fitness externo   Espaço convivência interno Espaço convivência externo   Piscina adulto com solário   Pet place Bicicletário   Churrasqueira com forno para pizza   Lounge/lareira
UNIDADES PARA SERVIÇOS DE MORADIA (NR)	Studios   14 unidades com 29,35 m <sup>2</sup> a 39,37 m <sup>2</sup>   s/ vaga Ideais para locação temporária. Lazer exclusivo. Studios   28 unidades com 24,70 m <sup>2</sup> a 25,35 m <sup>2</sup>   s/ vaga
NÚMERO DE ELEVADORES	1 elevador para as unidades não residenciais
LAZER NAS UNIDS. PARA SERVIÇOS DE MORADIA	Coworking   Lavandeira coletiva   Espaço gourmet Fitness   Churrasqueira   Piscina adulto com solário
LOJAS	3



Há **66 anos** trabalhando com transparência e ética, é considerada uma empresa sólida e reconhecida no mercado imobiliário.

Hoje, são **2,8 milhões de metros quadrados** construídos e **142 edifícios** entregues rigorosamente no prazo, realizando sonhos, investindo sempre na melhor entrega, conquistando confiança e credibilidade, pois pensamos em cada detalhe que fará parte da sua vida.

Recebemos o **21º Prêmio Master Imobiliário na categoria “Profissional Destaque Imobiliário”** para o engenheiro **Paulo Mauro**.

Cada projeto é pensado para garantir o conforto e o bem-estar dos clientes mais exigentes, com o padrão e a qualidade da **Construtora Paulo Mauro**.





## R. AIMBERÊ, 126 - PERDIZES

Intermediação:

Incorporação, construção  
e intermediação:

Incorporação registrada sob R.2 na matrícula nº 137.584 do 2º cartório de Registro de Imóveis da Capital em 13/12/2021. Intermediações: Paulo Mauro Consultoria e Vendas - Av. Sumaré, 1.421 - Perdizes - São Paulo/SP - CEP: 05016-110 - Tel.: (11) 3215-0792 - www.paulomauro.com.br - CNPJ: 30.860.663/0001-47 e CRECI: 32286-J, LPS São Paulo Consultoria de Imóveis Ltda. - Rua Estados Unidos, 1.971 - Jardim América - São Paulo/SP - CEP: 01427-002 Tel.: (11) 3067-0000 - www.lopes.com.br - CNPJ: 15.673.605/0001-10 e CRECI/SP: 24.073-J. \*1 suite apenas nas unidades de 2 dorms. \*\*Todas as imagens aqui contidas são meramente ilustrativas e podem sofrer alterações, inclusive quanto à forma, à cor, à textura e ao tamanho. Os acabamentos, a quantidade de móveis, os equipamentos e os utensílios serão entregues conforme o memorial descritivo. As medidas dos ambientes são de face a face das paredes até o revestimento. (1) Referente aos apartamentos de 1 dorm. (38,83 m²): 7 unidades com 1 vaga; referente aos apartamentos de 2 dorms. (58,97 m²): 29 unidades com 1 vaga e 39 unidades com 2 vagas; referente aos apartamentos de 2 dorms. (78,18 m²): 6 unidades com 2 vagas e 2 unidades com 3 vagas. (2) Fonte: Google Maps. Impresso em dezembro de 2021.