



UM NOVO MUNDO  
**TRANSFORMADOR**  
PARA VOCÊ E PARA A VILA EMA.





DESDE  
**1987**

CONCRETIZANDO  
SONHOS



MAIS DE  
**195**

TORRES ENTREGUES E EM  
CONSTRUÇÃO



ENTREGARÁ  
**1.996**

APARTAMENTOS  
NOS PRÓXIMOS  
20 MESES



EXCELÊNCIA E RECONHECIMENTO  
TOP IMOBILIÁRIO

**1994 | 1997 | 2015 | 2016**  
**2018 | 2019 | 2020 | 2021**

## CREDIBILIDADE E EVOLUÇÃO

TRADIÇÃO EM EMPREENDIMENTOS DE  
SUCESSO NA ZONA LESTE.

### HÁ 35 ANOS CONCRETIZANDO SONHOS.

Desde 1987, a Diálogo Engenharia é uma empresa reconhecida por seu alto padrão de qualidade nas entregas e pela satisfação total de seus clientes. Cada projeto realizado é único e planejado minuciosamente por renomados profissionais do mercado para garantir a total fidelidade de nossos empreendimentos em relação às perspectivas artísticas e conceitos visuais apresentados aos nossos consumidores.

Com uma filosofia de trabalho pautada na constante evolução, nosso compromisso com a qualidade e satisfação é o que nos move diariamente para um caminho de ainda mais sucesso, de modo a oferecer o que há de melhor no mercado para nossos clientes.

INCORPORADORA LÍDER NA ZONA LESTE, COM MAIS DE 75 EMPREENDIMENTOS LOCALIZADOS NOS MELHORES TERRENOS DA REGIÃO, RECONHECIDA PELA SUA QUALIDADE CONSTRUTIVA E SATISFAÇÃO DE SEUS CLIENTES.



VARANDA VILA EMA  
AV. VILA EMA, 2.468



RESERVA VILA EMA  
AV. VILA EMA, 4.049



GRANDIÁLOGO VILA PRUDENTE  
AV. PROF. LUIZ IGNÁCIO ANHAIA MELLO, 3.500



PANORÂMICO  
RUA IBITIRAMA, 166



METROPOLITAN VILA PRUDENTE  
R. CAVOUR, 99



CLUB STATION VILA PRUDENTE  
RUA CAVOUR, 612



HIGH MOOCA  
RUA MADRE DE DEUS, 1.474



THE PLACE  
AV. PAES DE BARROS, 3.399

QUADRA  
**DIÁLOGO**

HOME CLUB



IMAGENS ILUSTRATIVAS

UM NOVO MUNDO

# TRANSFORMADOR

PARA VOCÊ E PARA A VILA EMA.

MAIS DE 5 MIL M<sup>2</sup> COM PRAÇAS,  
LAZER E 70 ÁRVORES PARA VIVER.

# VIVER CERCADO DE CONVENIÊNCIA É TER TODOS OS DESTINOS PERTO DE VOCÊ.



**Mooca Plaza Shopping**  
10 min\* 🚗



**Roldão Atacadista**  
6 min\* 🚗



**Parque da Independência**  
13 min\* 🚗



**Padaria Maria Lisboa**  
5 min\* 🚗



**Uninove Vila Prudente**  
8 min\* 🚗

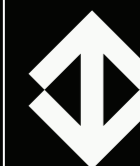


**Hospital Estadual Vila Aplina**  
7 min\* 🚗

\*Fonte: Google Maps

Ter tudo perto e estar cercado por um mundo de facilidades são apenas algumas das muitas vantagens de morar próximo à Estação Oratório. Estar aqui é ver seu imóvel valorizar cada vez mais. É ter economia de tempo e mais qualidade de vida.

**A 350M DA  
ESTAÇÃO\***



**Oratório**



**ENTRE A VILA EMA E A VILA PRUDENTE, NASCE UM EMPREENDIMENTO QUE VAI VALORIZAR A REGIÃO.**

Da mobilidade às compras, passando pela saúde e pelo bem-estar, toda praticidade para você. Viver estrategicamente localizado é ter estações de metrô para ir mais longe em menos tempo, e também contar com um universo de conveniência, todos os dias.



Projeto Arborizado



Lazer de Clube



Conveniência



Mobilidade

A exclusividade Diálogo chega com muito verde e mais de 70 árvores para você respirar em um terreno com mais de 5mil m<sup>2</sup>. Piscina com raia de 25m, Pet Place e todo lazer de clube para sua família. Um lugar com plena conveniência, mobilidade e infinitos destinos, com você próximo à Estação Oratório.

TORRES HOME 70 A 98M<sup>2</sup>

**2 E 3 DORMS. (1 SUÍTE)**

TERRAÇO COM CHURRASQUEIRA A CARVÃO

**1 ou 2 VAGAS**

**MAIS DE 5.300M<sup>2</sup> COM LAZER DE CLUBE**



QUADRA  
**DIÁLOGO**  
HOME CLUB

TORRE HOME

TORRE SMART

TORRE HOME



PERSPECTIVA ILUSTRADA DA FACHADA



# FICHA TÉCNICA

TORRE HOME

## Realização e Construção:

Diálogo Engenharia

## Arquitetura:

MCAA Arquitetos

## Paisagismo:

Martha Gavião

## Decoração e Interiores:

Barbara Dundes

Área do terreno: 5.351m<sup>2</sup>

Torres: 3

### Número de andares:

- **Torre 1** - 24 andares **Residenciais** - 2º ao 25º andar
- **Torre 2** - 20 andares **Residenciais** - 5º ao 24º andar
- **Torre 3** - 11 andares **Residenciais HIS** - 2º ao 12º andar

### Número de unidades por andar:

- **Torre 1** - 07 unidades (2º e 3º andar)
- **Torre 1** - 06 unidades (4º andar)
- **Torre 1** - 08 unidades (5º ao 24º andar)
- **Torre 1** - 04 unidades (25º andar)
- **Torre 2** - 08 unidades (5º ao 24º andar)
- **Torre 3** - 05 unidades (2º e 3º andar)
- **Torre 3** - 06 unidades (4º ao 12º andar)

### Lojas (total de 3):

- **Loja 1** - Localizada no Térreo. Acesso pela Avenida Vila Ema
- **Loja 2** - Localizada no Térreo. Acesso pela Avenida Vila Ema
- **Loja 3** - Localizada no Térreo. Acesso pela Avenida Prof. Luiz Ignácio Anhaia Mello

### Área privativa:

#### Loja:

- Loja 1 - 173m<sup>2</sup>
- Loja 2 - 285m<sup>2</sup>
- Loja 3 - 335m<sup>2</sup>

#### Torre 1:

- 01 unidade de 114m<sup>2</sup> - 3 dormitórios - 1 suíte  
Garden c/ terraço descoberto
- 02 unidades de 105m<sup>2</sup> - 2 dormitórios - 1 suíte  
Garden c/ terraço descoberto
- 03 unidades de 90m<sup>2</sup> - 3 dormitórios - 1 suíte
- 87 unidades de 89m<sup>2</sup> - 3 dormitórios - 1 suíte
- 41 unidades de 72m<sup>2</sup> - 2 dormitórios - 1 suíte
- 47 unidades de 70m<sup>2</sup> - 2 dormitórios - 1 suíte
- 03 unidades de 73m<sup>2</sup> - 2 dormitórios - 1 suíte

#### Torre 2:

- 80 unidades de 98m<sup>2</sup> - 3 dormitórios - 1 suíte  
com lavabo
- 02 unidades de 81m<sup>2</sup> - 2 dormitórios - 1 suíte  
Garden c/ terraço descoberto
- 78 unidades de 75m<sup>2</sup> - 2 dormitórios - 1 suíte

#### Torre 3:

- 22 unidades de 29m<sup>2</sup> - 2 dormitórios - 1 suíte
- 20 unidades de 28m<sup>2</sup> - 1 suíte
- 2 unidades de 42m<sup>2</sup> - 2 dormitórios
- 20 unidades de 41m<sup>2</sup> - 2 dormitórios

### Número total de unidades:

- **Torre 1** - 184 unidades
- **Torre 2** - 160 unidades
- **Torre 3** - 64 unidades

### Número de dormitórios suítes:

- **Torre 1** - 3 dormitórios - 1 suíte
- **Torre 1** - 2 dormitórios - 1 suíte
- **Torre 2** - 3 dormitórios - 1 suíte c/ lavabo
- **Torre 2** - 2 dormitórios - 1 suíte
- **Torre 3** - 2 dormitórios - HIS
- **Torre 3** - 1 suíte - HIS

### Vila Ema IV:

**Subsolo:** Estacionamento NR, Bicicletário Coletivo NR

**Térreo torres 01 e 02:** Lobby com pé-direito duplo de acesso, Espaço Delivery, Salão de Festas com Espaço Gourmet, Pet Place.

**2º Pavimento torres 01 e 02:** Reúso

**3º Pavimento torres 01 e 02:** Bicicletário Coletivo

**4º Pavimento torres 01 e 02:** Espaço Gourmet, Salão de festas, Salão de Festas Externo, Salão de Jogos, Fitness, Fitness Externo, Brinquedoteca, Descanso da Sauna, Sauna, Ducha da Sauna, 03 Churrasqueiras com Forno de Pizza, Playground, Quadra recreativa, Piscina Adulto com Raia de 25m e Deck Molhado, Piscina Infantil, Solarium, Bar da Piscina, Praça.

**Térreo torre 03 - HIS:** Hall

**13º Pavimento torre 03 HIS:** 02 Churrasqueiras no terraço descoberto, Fitness.

## IMPLANTAÇÃO TÉRREO

### TORRES HOME 1 E 2

- 1 ACESSO DE VEÍCULOS - RESIDENCIAL
- 2 ACESSO SOCIAL PEDESTRE
- 3 ACESSO DE SERVIÇO PEDESTRE
- 4 PORTARIA COM CAIXILHOS, VIDRO E PORTA BLINDADA
- 5 PORTE-COCHÈRE
- 6 LOBBY COM PÉ-DIREITO DUPLO
- 7 LOBBY
- 8 ELEVADORES RESIDENCIAIS
- 9 ESPAÇO DELIVERY
- 10 SALÃO DE FESTAS COM ESPAÇO GOURMET 224m<sup>2</sup>
- 11 PET PLACE
- 12 LOJA 1 COM PÉ-DIREITO DUPLO
- 13 ACESSO LOJA 1
- 14 LOJA 2 COM PÉ-DIREITO DUPLO
- 15 ACESSO LOJA 2
- 16 LOJA 3
- 17 ACESSO LOJA 3
- 18 ACESSO DE VEÍCULOS NR (1º SS)
- 19 APROVEITAMENTO DE ÁGUAS PLUVIAIS E REÚSO DE ÁGUAS CINZAS - 2º PAVIMENTO
- 20 BICICLETÁRIO COLETIVO - 3º PAVIMENTO



## 4º PAVIMENTO - LAZER

### TORRES HOME 1 E 2

- 1 FITNESS 135M<sup>2</sup>
- 2 FITNESS EXTERNO
- 3 BRINQUEDOTECA
- 4 SALÃO DE FESTAS 177M<sup>2</sup>
- 5 SALÃO DE FESTAS EXTERNO
- 6 SALÃO DE JOGOS
- 7 DESCANSO DA SAUNA
- 8 SAUNA
- 9 DUCHA DA SAUNA
- 10 ESPAÇO GOURMET
- 11 HALL SOCIAL TORRE 1
- 12 QUADRA RECREATIVA
- 13 PISCINA ADULTO COM RAIA DE 25M  
COMPLEXO PISCINA 535M<sup>2</sup>
- 14 DECK MOLHADO
- 15 PISCINA INFANTIL
- 16 SOLARIUM
- 17 DUCHA DA PISCINA
- 18 BAR DA PISCINA
- 19 CHURRASQUEIRAS
- 20 CHURRASQUEIRA COM FORNO DE PIZZA
- 21 PLAYGROUND
- 22 PRAÇA





MATERIAL  
PRELIMINAR  
Sujeito a alteração.

PERSPECTIVA ILUSTRADA DO LOBBY RESIDENCIAL COM PÉ-DIREITO DUPLO

IMAGEM PRELIMINAR



MATERIAL  
PRELIMINAR  
Sujeito a alteração.

PERSPECTIVA ILUSTRADA DO LOBBY RESIDENCIAL COM PÉ-DIREITO DUPLO

IMAGEM PRELIMINAR



PERSPECTIVA ILUSTRADA DA PISCINA ADULTO COM RAIA DE 25M (COMPLEXO PISCINA COM 535M<sup>2</sup>)

IMAGEM PRELIMINAR



MARTHA GAVIÃO  
ARQUITETURA PAISAGÍSTICA

**Verde é fundamental, propicia relaxar, destensionar, faz bem!**

No Quadra Diálogo é só pegar o elevador e descer para o lazer, pois as áreas de convivência e esporte para todas as idades são permeadas por jardins. Melhor ainda no pavimento de acesso e terreno natural, no qual a Diálogo vai plantar inúmeras árvores nativas. Bom pra quem vai morar no Quadra, bom pra vizinhança!

**Martha Gavião**



MATERIAL  
PRELIMINAR  
Sujeito a alteração.

PERSPECTIVA ILUSTRADA DA CHURRASQUEIRA

IMAGEM PRELIMINAR



PERSPECTIVA ILUSTRADA DO FITNESS - TORRE 2 - 135M<sup>2</sup>

MATERIAL  
PRELIMINAR  
Sujeito a alteração.

IMAGEM PRELIMINAR



MATERIAL  
PRELIMINAR  
Sujeito a alteração.



PERSPECTIVA ILUSTRADA DO SALÃO DE FESTAS TÉRREO - 244M<sup>2</sup>

IMAGEM PRELIMINAR

MATERIAL  
PRELIMINAR  
Sujeito a alteração.



PERSPECTIVA ILUSTRADA DO SALÃO DE FESTAS – 177M<sup>2</sup>

IMAGEM PRELIMINAR



mcaa  
ARQUITETOS

**Projetado em um terreno com mais de 5.300m<sup>2</sup>, o Quadra Diálogo tem duas frentes:** uma para a avenida Anhaia Mello, onde temos uma área comercial e edifício projetado com unidades de um e dois dormitórios compactos com lazer dedicado; e outra para a Avenida Vila Ema, que se abre para a cidade em uma frente com mais de 100m de extensão, recepcionando seus moradores com um imponente porte-cochère e um lobby grandioso que dá acesso aos dois edifícios residenciais, de dois e três dormitórios.

Calçadas generosas arborizadas e áreas comerciais dão vida às ruas e contribuem para a qualificação dos espaços públicos e do bairro. Muito verde, transparência e materiais nobres criam uma atmosfera de sofisticação desde a chegada, conduzindo o morador o visitante a um generoso lazer suspenso a mais de 12m da rua, o que amplia ainda mais o espaço liberando as vistas e trazendo mais luz e privacidade. Plantas inteligentes, flexíveis e com amplos terraços gourmet, uma fachada meticulosamente concebida com elementos sofisticados e um lazer sem comparação tornam este projeto grandioso e com grande potencial de transformação e valorização, trazendo muito mais qualidade de vida para seus moradores.

MATERIAL  
PRELIMINAR  
Sujeito a alteração.



PERSPECTIVA ILUSTRADA DO ESPAÇO GOURMET

IMAGEM PRELIMINAR

MATERIAL PRELIMINAR  
Sujeito a alteração.



PERSPECTIVA ILUSTRADA DO SALÃO DE JOGOS

IMAGEM PRELIMINAR

MATERIAL  
PRELIMINAR  
Sujeito a alteração.



PERSPECTIVA ILUSTRADA DA BRINQUEDOTECA

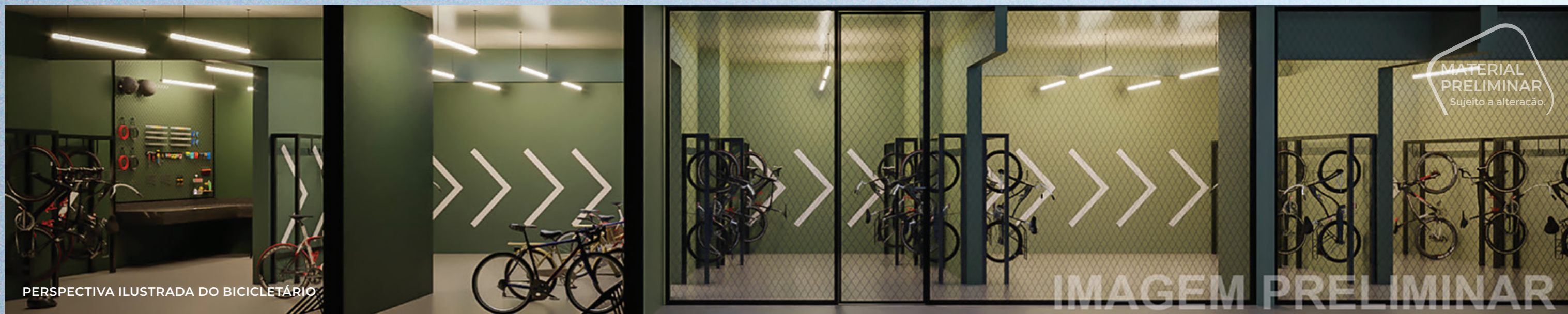
IMAGEM PRELIMINAR

MATERIAL  
PRELIMINAR  
Sujeito a alteração.



PERSPECTIVA ILUSTRADA DA QUADRA RECREATIVA

IMAGEM PRELIMINAR



PERSPECTIVA ILUSTRADA DO BICICLETÁRIO

IMAGEM PRELIMINAR

MATERIAL PRELIMINAR  
Sujeito a alteração.

MATERIAL  
PRELIMINAR  
Sujeito a alteração.

PERSPECTIVA ILUSTRADA DO DESCANSO DA SAUNA

IMAGEM PRELIMINAR



MATERIAL  
PRELIMINAR  
Sujeito a alteração.



PERSPECTIVA ILUSTRADA DO ESPAÇO DELIVERY

IMAGEM PRELIMINAR

MATERIAL  
PRELIMINAR  
Sujeito a alteração.



PERSPECTIVA ILUSTRADA DO PET PLACE

IMAGEM PRELIMINAR

Barbara Dundes desenvolve projetos residenciais, corporativos e design de mobiliário. Traduzir a personalidade e a característica de cada cliente, somadas à essência do projeto, é seu grande diferencial. Barbara imprime em cada trabalho um conceito moderno e contemporâneo, que funciona perfeitamente quando harmonizado com detalhes sofisticados e elementos naturais. Desenvolvido para o cotidiano específico de cada cliente, seus trabalhos são únicos e unem criatividade, custo benefício e funcionalidade, requisitos coringa para qualquer projeto.

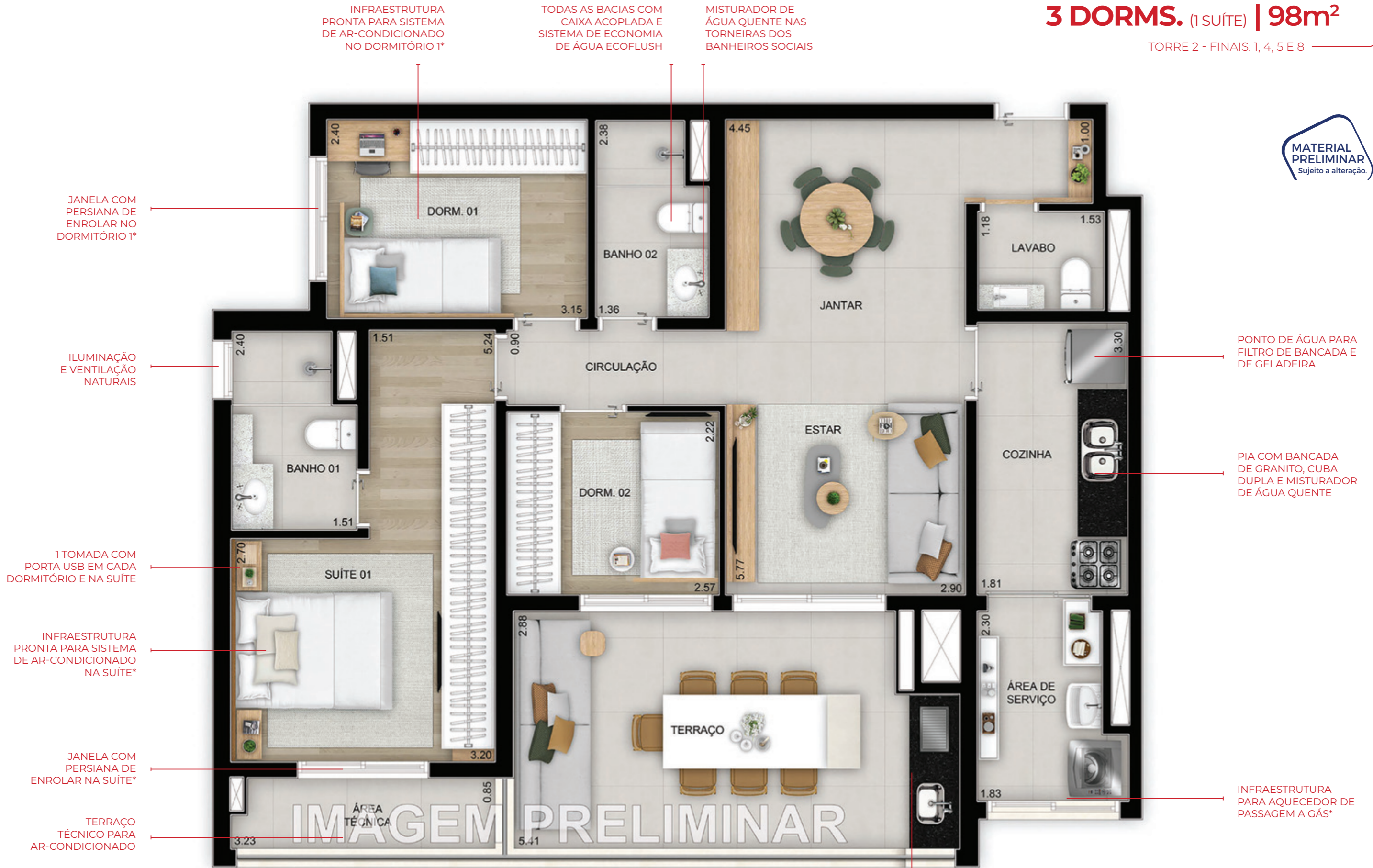


BARBARA  
DUNDES

**ESPAÇOS AMPLOS COM TODO CONFORTO  
E SOFISTICAÇÃO, PARA O SEU BEM-ESTAR  
EM TODOS OS MOMENTOS.**

IMAGENS ILUSTRATIVAS

PLANTAS



TERRAÇO ENTREGUE COM BANCADA DE GRANITO, CUBA E CHURRASQUEIRA EMBUTIDA A CARVÃO.

Sugestão de decoração. Móveis em dimensões comerciais não fazem parte do contrato. Medidas internas de face a face, conforme Memorial Descritivo.

\*Conforme Memorial Descritivo.

MATERIAL  
PRELIMINAR  
Sujeito a alteração.



PERSPECTIVA ILUSTRADA DO TERRAÇO 3 DORMS. (1 SUÍTE) COM LAVABO - 98M<sup>2</sup> - TORRE 2 - FINAIS: 1, 4, 5 E 8

IMAGEM PRELIMINAR



IMAGEM PRELIMINAR

Sugestão de decoração. Móveis em dimensões comerciais não fazem parte do contrato. Medidas internas de face a face, conforme Memorial Descritivo.

\*Conforme Memorial Descritivo.

MATERIAL  
PRELIMINAR  
Sujeito a alteração.



PERSPECTIVA ILUSTRADA DO LIVING 2 SUÍTES OPÇÃO AMPLIADA COM LAVABO - 98M<sup>2</sup> - TORRE 2 - FINAIS: 1, 4, 5 E 8

IMAGEM PRELIMINAR

**3 DORMS. (1 SUÍTE) | 89m<sup>2</sup>**

TORRE 1 - FINAIS: 1, 2, 5 E 6



JANELA COM PERSIANA DE ENROLAR NO DORMITÓRIO 1\*

TERRAÇO TÉCNICO PARA AR-CONDICIONADO

ILUMINAÇÃO E VENTILAÇÃO NATURAIS

TODAS AS BACIAS COM CAIXA ACOPLADA E SISTEMA DE ECONOMIA DE ÁGUA ECOFLUSH

1 TOMADA COM PORTA USB EM CADA DORMITÓRIO E NA SUÍTE

JANELA COM PERSIANA DE ENROLAR NA SUÍTE\*

INFRAESTRUTURA PRONTA PARA SISTEMA DE AR-CONDICIONADO NO DORMITÓRIO 1\*

MISTURADOR DE ÁGUA QUENTE NAS TORNEIRAS DOS BANHEIROS SOCIAIS

PONTO DE ÁGUA PARA FILTRO DE BANCADA E DE GELADEIRA

PIA COM BANCADA DE GRANITO, CUBA E MISTURADOR DE ÁGUA QUENTE

INFRAESTRUTURA PARA AQUECEDOR DE PASSAGEM A GÁS\*

INFRAESTRUTURA PRONTA PARA SISTEMA DE AR-CONDICIONADO NA SUÍTE\*

TERRAÇO ENTREGUE COM BANCADA DE GRANITO, CUBA E CHURRASQUEIRA EMBUTIDA A CARVÃO.

Sugestão de decoração. Móveis em dimensões comerciais não fazem parte do contrato. Medidas internas de face a face, conforme Memorial Descritivo.

\*Conforme Memorial Descritivo.



PLANTA-OPÇÃO AMPLIADA

2 DORMS. (1 SUÍTE) | 89m<sup>2</sup>

TORRE 1 - FINAIS: 1, 2, 5 E 6

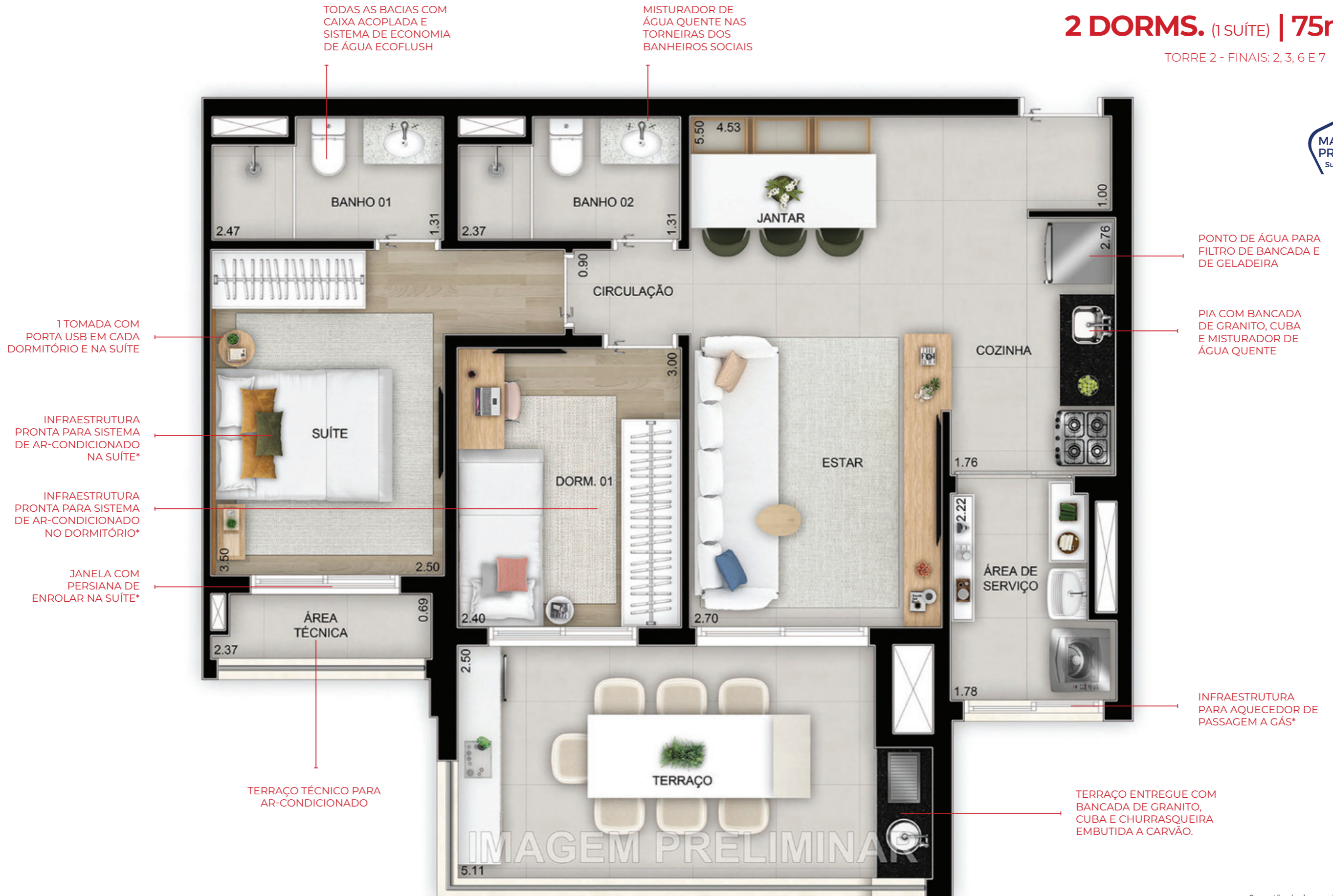


Sugestão de decoração. Móveis em dimensões comerciais não fazem parte do contrato. Medidas internas de face a face, conforme Memorial Descritivo.

\*Conforme Memorial Descritivo.

# 2 DORMS. (1 SUÍTE) | 75m<sup>2</sup>

TORRE 2 - FINAIS: 2, 3, 6 E 7



Sugestão de decoração. Móveis em dimensões comerciais não fazem parte do contrato. Medidas internas de face a face, conforme Memorial Descritivo.

\*Conforme Memorial Descritivo.



TODAS AS BACIAS COM CAIXA ACOPLADA E SISTEMA DE ECONOMIA DE ÁGUA ECOFLUSH

MISTURADOR DE ÁGUA QUENTE NAS TORNEIRAS DOS BANHEIROS SOCIAIS

INFRAESTRUTURA PRONTA PARA SISTEMA DE AR-CONDICIONADO NA SUÍTE\*

1 TOMADA COM PORTA USB EM CADA DORMITÓRIO E NA SUÍTE

ILUMINAÇÃO E VENTILAÇÃO NATURAIS

TERRAÇO TÉCNICO PARA AR-CONDICIONADO

JANELA COM PERSIANA DE ENROLAR NA SUÍTE\*

INFRAESTRUTURA PRONTA PARA SISTEMA DE AR-CONDICIONADO NO DORMITÓRIO\*

PONTO DE ÁGUA PARA FILTRO DE BANCADA E DE GELADEIRA

PIA COM BANCADA DE GRANITO, CUBA E MISTURADOR DE ÁGUA QUENTE

INFRAESTRUTURA PARA AQUECEDOR DE PASSAGEM A GÁS\*

TERRAÇO ENTREGUE COM BANCADA DE GRANITO, CUBA E CHURRASQUEIRA EMBUTIDA A CARVÃO.

Sugestão de decoração. Móveis em dimensões comerciais não fazem parte do contrato. Medidas internas de face a face, conforme Memorial Descritivo.

\*Conforme Memorial Descritivo.

MATERIAL  
PRELIMINAR  
Sujeito a alteração.



PERSPECTIVA ILUSTRADA DO LIVING 2 DORMS. (1 SUÍTE) - 72M<sup>2</sup> - TORRE 1 - FINAIS: 3 E 4

IMAGEM PRELIMINAR

MATERIAL  
PRELIMINAR  
Sujeito a alteração.



PERSPECTIVA ILUSTRADA DO TERRAÇO 2 DORMS. (1 SUÍTE) - 72M<sup>2</sup> - TORRE 1 - FINAIS: 3 E 4

IMAGEM PRELIMINAR

QUADRA  
**DIÁLOGO**

HOME CLUB



IMAGENS ILUSTRATIVAS

TORRE SMART 28 A 42M<sup>2</sup>

**2 DORMS. | 1 SUÍTE**

SUA VIDA ACONTECENDO  
A 350M DA ESTAÇÃO ORATÓRIO



# FICHA TÉCNICA

TORRE SMART

## Realização e Construção:

Diálogo Engenharia

## Arquitetura:

MCAA Arquitetos

## Paisagismo:

Martha Gavião

## Decoração e Interiores:

Barbara Dundes

Área do terreno: 5.351m<sup>2</sup>

Torres: 3

### Número de andares:

- Torre 3 - 11 andares Residenciais HIS - 2º ao 12º andar

### Número de unidades por andar:

- Torre 3 - 05 unidades (2º e 3º andar)
- Torre 3 - 06 unidades (4º ao 12º andar)

### Número total de unidades:

- Torre 3 - 64 unidades

### Número de dormitórios suítes:

- Torre 3 - 2 dormitórios - HIS
- Torre 3 - 1 suíte - HIS

### Área privativa:

#### Torre 3:

- 22 unidades de 42m<sup>2</sup> - 2 dormitórios
- 42 unidades de 28m<sup>2</sup> - 1 suíte

**Subsolo:** Estacionamento NR, Bicicletário Coletivo NR

**Térreo torre 03 - HIS:** Hall

**13º Pavimento torre 03 Hall HIS:** 02 Churrasqueiras no Terraço Descoberto, Fitness

# 13º PAVIMENTO - LAZER TORRE SMART



- 1 FITNESS
- 2 CHURRASQUEIRA COM TERRAÇO DESCOBERTO 1
- 3 CHURRASQUEIRA COM TERRAÇO DESCOBERTO 2

# PAVIMENTO TÉRREO TORRE SMART



- 1 ACESSO DE VEÍCULOS AO ESTACIONAMENTO NR 1º SS)
- 2 ACESSO DE PEDESTRE HIS
- 3 HALL HIS
- 4 ELEVADORES HIS
- 5 PORTARIA COM CAIXILHOS, VIDRO E PORTA BLINDADA HIS
- 6 ACESSO DE PEDESTRE AO ESTACIONAMENTO NR 1º SS – AV. VILA EMA
- 7 ACESSO DE PEDESTRE AO ESTACIONAMENTO NR 1º SS – AV. PROF. LUIZ IGNÁCIO ANHAIA MELLO





MATERIAL PRELIMINAR  
Sujeito a alteração.

PERSPECTIVA ILUSTRADA DO LAZER DESCOBERTO – TORRE SMART

IMAGEM PRELIMINAR



MATERIAL PRELIMINAR  
Sujeito a alteração.

PERSPECTIVA ILUSTRADA DO FITNESS – TORRE SMART

IMAGEM PRELIMINAR

**AMBIENTES PENSADOS  
NOS MÍNIMOS DETALHES,  
PRA VOCÊ E SUA FAMÍLIA  
VIVEREM AS MELHORES  
EXPERIÊNCIAS.**



IMAGENS ILUSTRATIVAS



PLANTAS



TODAS AS BACIAS COM CAIXA ACOPLADA E SISTEMA DE ECONOMIA DE ÁGUA ECOFLUSH

MISTURADOR DE ÁGUA QUENTE NA TORNEIRA DO BANHEIRO

PONTO PARA MÁQUINA DE LAVAR

ILUMINAÇÃO E VENTILAÇÃO NATURAIS

PONTO DE ÁGUA PARA FILTRO DE BANCADA E DE GELADEIRA

PIA COM BANCADA DE GRANITO, CUBA E MISTURADOR DE ÁGUA QUENTE

PONTO ELETRICO PARA COOKTOP DUAS BOCAS

CARGA E DRENO PARA AR-CONDICIONADO NO DORMITÓRIO\*

1 TOMADA COM PORTA USB EM CADA DORMITÓRIO

JANELA COM PERSIANA DE ENROLAR NO DORMITÓRIO 1\*

TERRAÇO TÉCNICO PARA AR-CONDICIONADO

JANELA COM PERSIANA DE ENROLAR NO DORMITÓRIO 2\*



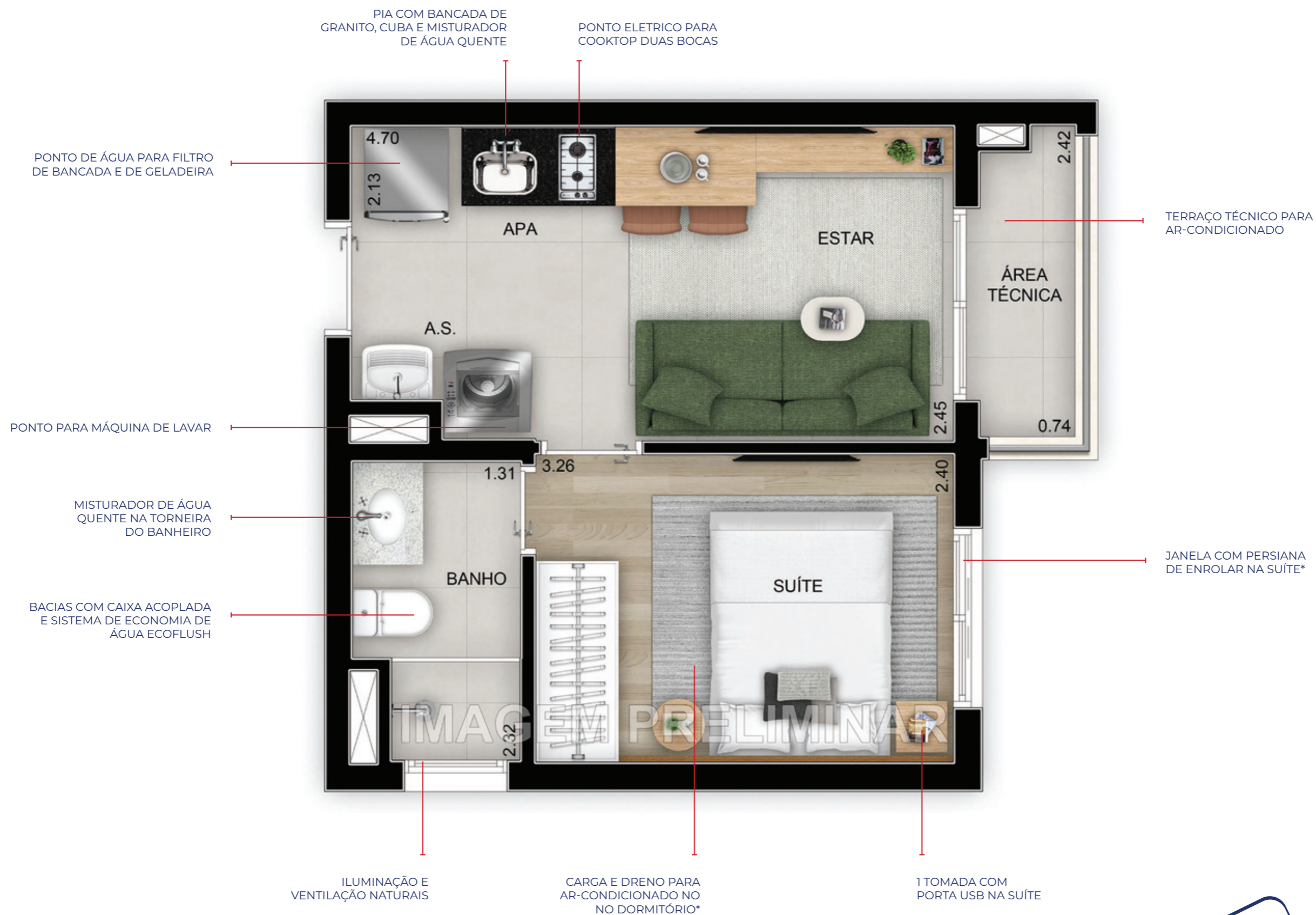
Sugestão de decoração. Móveis em dimensões comerciais não fazem parte do contrato. Medidas internas de face a face, conforme Memorial Descritivo.

\*Conforme Memorial Descritivo.

PLANTA

# 1 SUÍTE | 29m<sup>2</sup>

TORRE 3 - FINAIS: 1 E 4



**MATERIAL PRELIMINAR**  
Sujeito a alteração.

Sugestão de decoração. Móveis em dimensões comerciais não fazem parte do contrato. Medidas internas de face a face, conforme Memorial Descritivo.

\*Conforme Memorial Descritivo.

# DIFERENCIAIS PENSADOS PARA FACILITAR O SEU DIA A DIA.

## ÁREAS COMUNS - TORRES HOME 1 E 2



Aproveitamento de águas pluviais e reúso de águas cinzas



Infraestrutura para ar-condicionado entregue no salão de festas térreo, espaço gourmet (lazer), salão de festas (lazer), fitness e portaria (térreo)



Biometria na entrada social de pedestre, acesso de serviço de pedestre e fitness (13º pavimento)



Wi-Fi no salão de festas (térreo), espaço gourmet, salão de festas, fitness, salão de jogos e brinquedoteca



1 ponto para bike elétrica



Lâmpadas de LED no hall social e na garagem



Portaria com caixilhos, vidros, portas blindadas e ar-condicionado instalado



Gerador para atender a todos os elevadores, área comum, bombas, portões, escadaria, portaria e parte da iluminação das áreas comuns e garagens

## ÁREAS PRIVATIVAS - TORRES HOME 1 E 2:



1 tomada com porta USB em cada suíte e dormitório\*



Infraestrutura para aquecedor de passagem a gás\*



Infraestrutura pronta para sistema de ar-condicionado nas suítes e dormitórios\*



Sistema de medição de água instalado\*



Infraestrutura para medição individual de gás\*



Bacia com caixa acoplada com sistema de economia de água Ecoflush



Misturador de água quente nos banheiros sociais e na cozinha



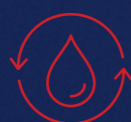
Persianas de enrolar nas portas e janelas\*



Ponto de água para filtro de geladeira e ponto de filtro de bancada

# DIFERENCIAIS PENSADOS PARA FACILITAR O SEU DIA A DIA.

## ÁREAS COMUNS - TORRE SMART (HIS)



Aproveitamento de águas pluviais e reúso de águas cinzas



Infraestrutura para ar-condicionado no fitness 13º pavimento e portaria



Biometria no acesso social e fitness



Gerador para atender a todos os elevadores, área comum, bombas, portões, escadaria, portaria e parte da iluminação das áreas comuns e garagens



Wi-Fi no fitness 13º pavimento



Lâmpadas de LED no hall



Portaria com caixilhos, vidros e portas blindadas e ar-condicionado instalado

## ÁREAS PRIVATIVAS - TORRE SMART (HIS)



Sistema de medição de água instalado



Bacia com caixa acoplada com sistema de economia de água Ecoflush



Persianas de enrolar nas portas e janelas\*



Infraestrutura para 1 ponto de ar-condicionado nos dormitórios e suítes (previsão de dreno e carga) instalação e tubulação por conta do cliente\*



Misturador de água quente nos banheiros sociais e na cozinha



1 tomada com porta USB em cada suíte e dormitório\*

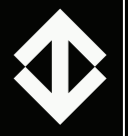


Ponto de água para filtro de geladeira e ponto de filtro de bancada



AV. VILA EMA, 1.920

DIALOGO.COM.BR



Oratório

REALIZAÇÃO E CONSTRUÇÃO:



35  
anos