

The background features a dark city skyline at night on the left, with various skyscrapers illuminated. On the right, there are vibrant, multi-colored light trails (red, blue, green, yellow) that curve across the frame, suggesting motion and energy. A central blue rounded rectangle contains the text.

econ

**GRID**

**INTERLAGOS**

# GRID INTERLAGOS.

Lazer e mobilidade  
na liderança da sua vida.

Localizado a apenas 4 minutos da Estação Autódromo<sup>1</sup>,  
o GRID Interlagos marca uma nova posição na sua vida,  
com mobilidade garantida, muito conforto e lazer completo.

\*Consulte as unidades com terraço. <sup>1</sup>Fonte: Google Maps / 2024

econ

# GRID

INTERLAGOS

# 2

**DORMS.**  
COM TERRAÇO\*

**LAZER COMPLETO**



USE SEU  
FGTS

# O LUGAR PERFEITO PARA A SUA MAIOR CONQUISTA.

Estação Autódromo 🚗 4 min\*

Av. Atlântica 🚗 4 min\*

Av. Senador Teotônio Vilela 🚗 4 min\*

Sonda Supermercados 🚗 4 min\*

Padaria Bandeirantes 2 🚗 4 min\*

Estação Primavera Interlagos 🚗 5 min\*

Avenida Interlagos 🚗 5 min\*

Autódromo de Interlagos 🚗 5 min\*

Sesc Interlagos 🚗 7 min\*

Avenida Miguel Yunes 🚗 7 min\*

Carrefour Interlagos 🚗 7 min\*

Shopping Interlagos 🚗 12 min\*

SONDA  
SUPERMERCADOS

AVENIDA SENADOR  
TEOTÔNIO VILELA

AVENIDA  
ATLÂNTICA

AVENIDA  
INTERLAGOS

CARREFOUR  
INTERLAGOS

AUTÓDROMO DE  
INTERLAGOS

PADARIA  
BANDEIRANTES 2

econ  
**GRID**  
INTERLAGOS

AVENIDA  
MIGUEL YUNES

SHOPPING  
INTERLAGOS

ESTAÇÃO AUTÓDROMO  
(LINHA 9)

SESC  
INTERLAGOS

ESTAÇÃO PRIMAVERA  
(LINHA 9)

IMAGEM AÉREA DA REGIÃO

Paulo  
Lisboa

arquitetura



Perspectiva ilustrada das  
**FACHADAS**

# FICHA TÉCNICA

econ  
**GRID**  
INTERLAGOS

**EMPREENDIMENTO:** Rua Antônio Le Voci, 345 – Interlagos / SP

**INCORPORAÇÃO:** Econ Construtora

**PROJETO DE ARQUITETURA:** Paulo Lisboa Arquitetura

**PROJETO DE DECORAÇÃO:** Design Natural

**PROJETO DE PAISAGISMO:** Roberta Ventura Arquitetura e Paisagismo

**ÁREA DO TERRENO:** 6.148,42 m<sup>2</sup>

**Nº DE TORRES:** 2 torres

**Nº DE PAVIMENTOS:** Torre A – 16 pavimentos

**Nº DE UNIDADES POR PAVIMENTO:** Torre B – 18 pavimentos tipo

**TOTAL DE UNIDADES:** 354

**TIPOLOGIA DAS UNIDADES:** 2 dormitórios - 32 m<sup>2</sup> - 139 unidades  
2 dormitórios com terraço - 37 m<sup>2</sup> - 215 unidades

**VAGAS:** 124 vagas de veículos / 3 PCD / 5 motos/ 1 carga e descarga

**LAZER:** Bicletário, Coworking, Salão de jogos infantil, Salão de festas, Churrasqueira, Quadra, Playground, Play baby, Brinquedoteca, Pet care, Pet place, Fitness, Fitness Externo, Solário, Piscina adulto com deck molhado, Piscina infantil, Salão de jogos adulto.

Terreno de  
**6.148,42 m<sup>2</sup>**

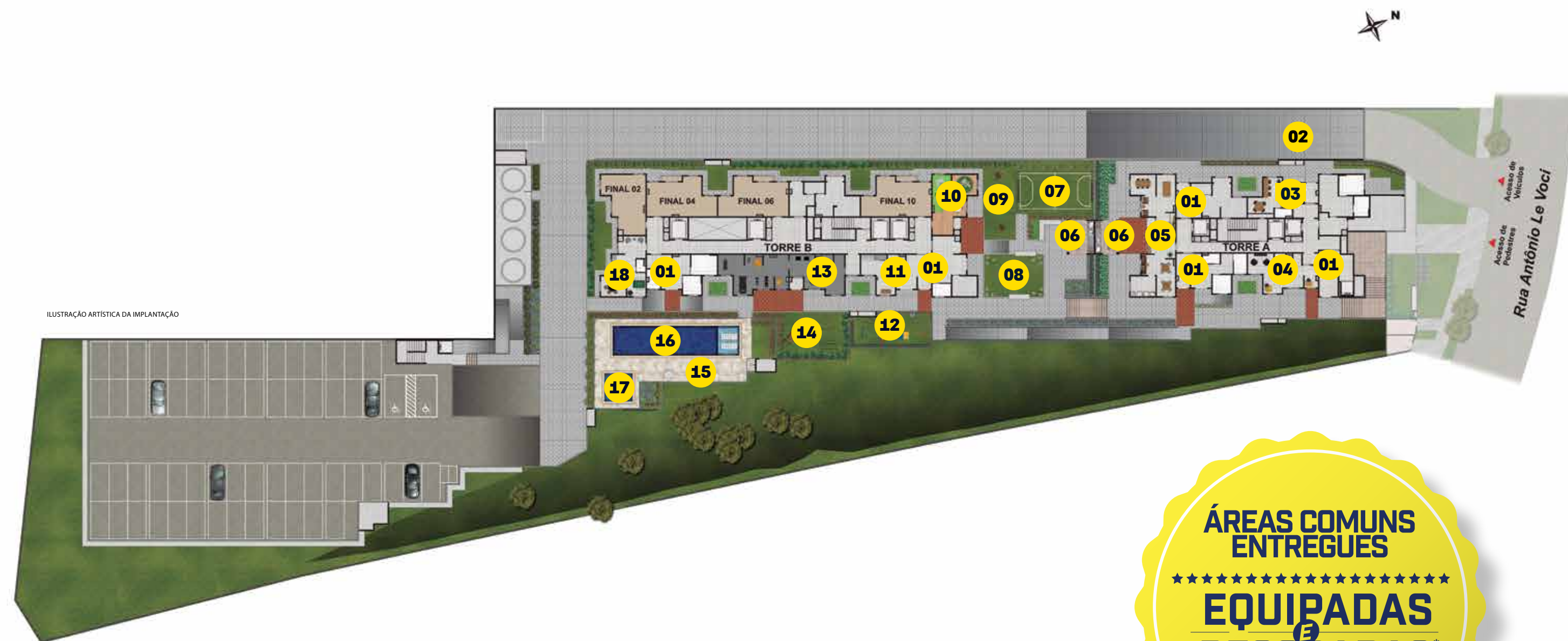


ILUSTRAÇÃO ARTÍSTICA DA IMPLANTAÇÃO



# IMPLANTAÇÃO

## PAVIMENTO ACESSO

1. Portaria

## PAVIMENTO TÉRREO

- |                            |                                     |
|----------------------------|-------------------------------------|
| 1. Hall social             | 11. Pet care                        |
| 2. Bicletário              | 12. Pet place                       |
| 3. Coworking               | 13. Fitness                         |
| 4. Salão de jogos infantil | 14. Fitness externo                 |
| 5. Salão de festas         | 15. Solário                         |
| 6. Churrasqueira           | 16. Piscina adulto com deck molhado |
| 7. Quadra                  | 17. Piscina infantil                |
| 8. Playground              | 18. Salão de jogos adulto           |
| 9. Play baby               |                                     |
| 10. Brinquedoteca          |                                     |

econ

# GRID

INTERLAGOS

Áreas de lazer  
interligadas  
ao seu dia a dia!

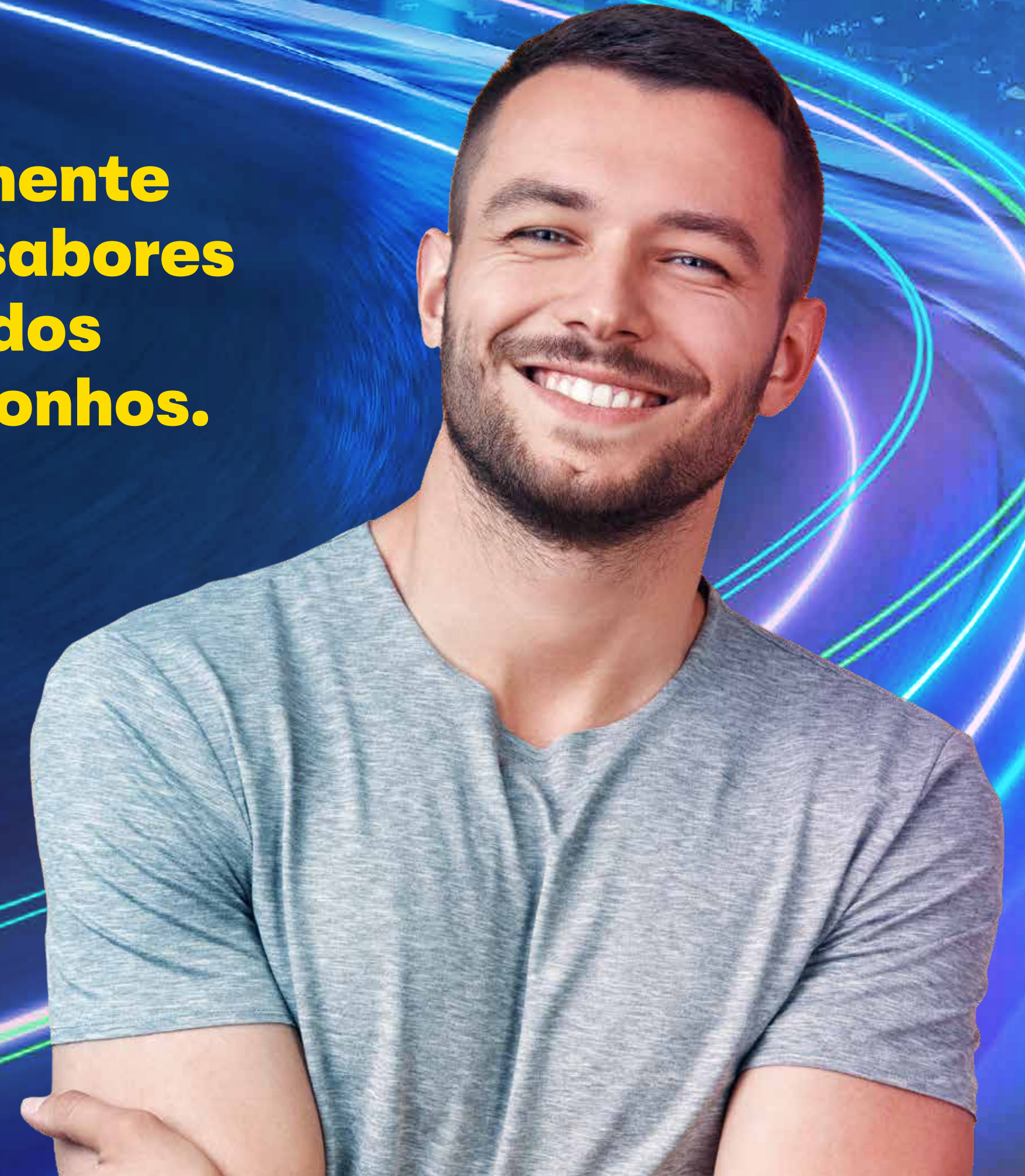
Mais frescor e leveza  
para os seus melhores  
momentos.

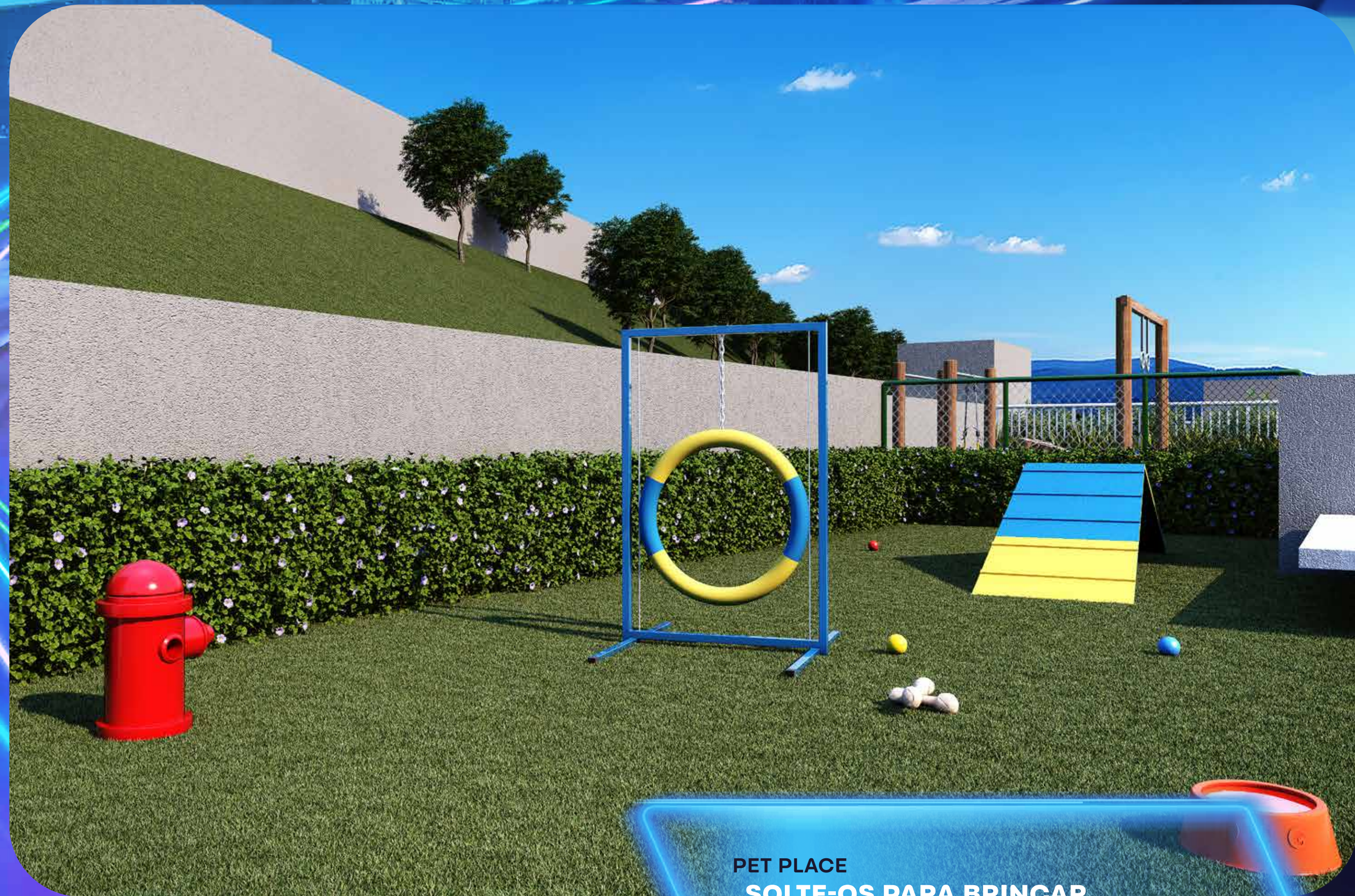


PERSPECTIVA ILUSTRADA DAS PISCINAS



**Experimente  
novos sabores  
no lar dos  
seus sonhos.**





**PET PLACE  
SOLTE-OS PARA BRINCAR  
À VONTADE.**

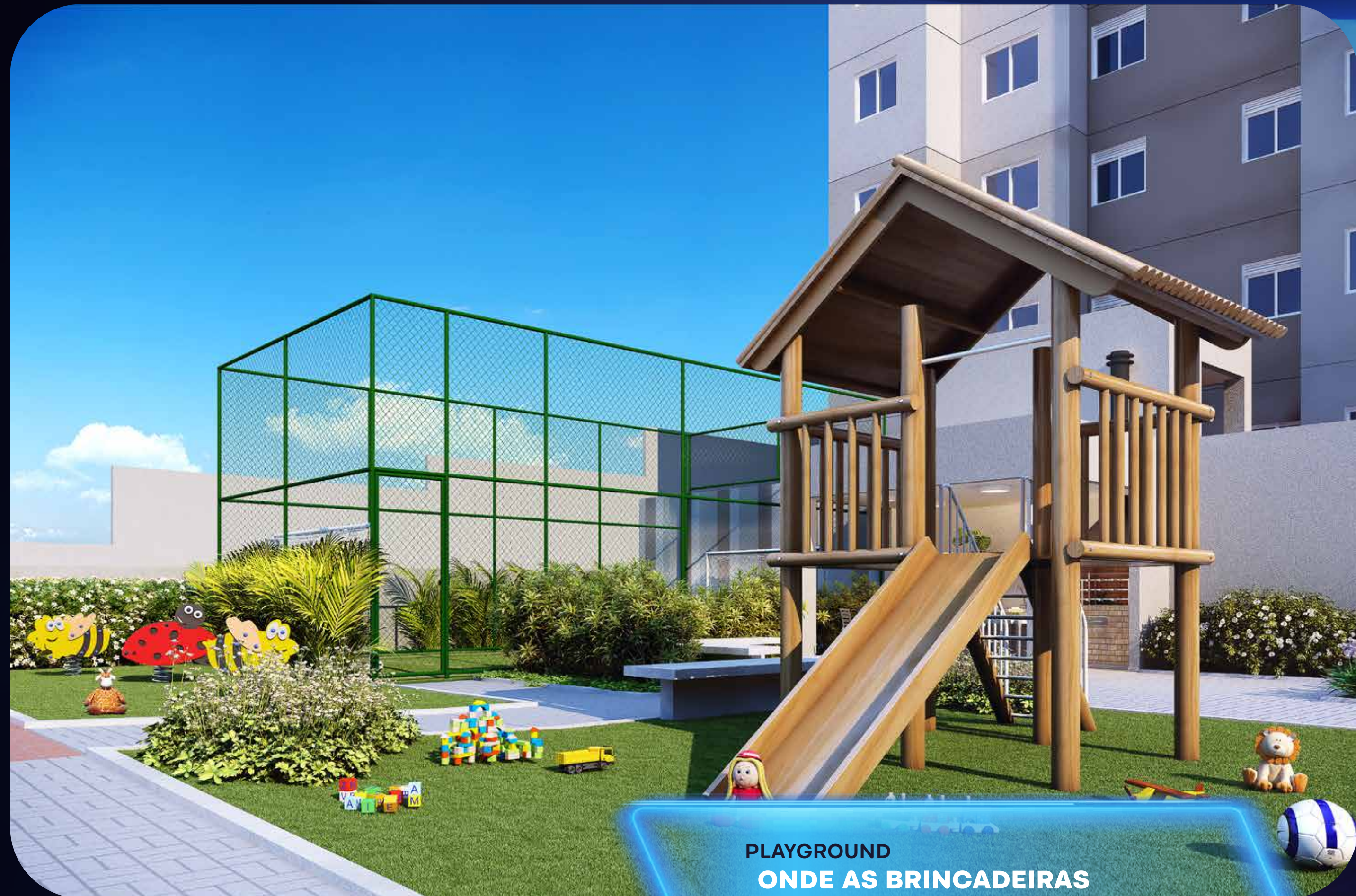
PERSPECTIVA ILUSTRADA



**QUADRA  
PARA TREINAR, CORRER E JOGAR.**

PERSPECTIVA ILUSTRADA





**PLAYGROUND  
ONDE AS BRINCADEIRAS  
GANHAM VIDA.**

PERSPECTIVA ILUSTRADA



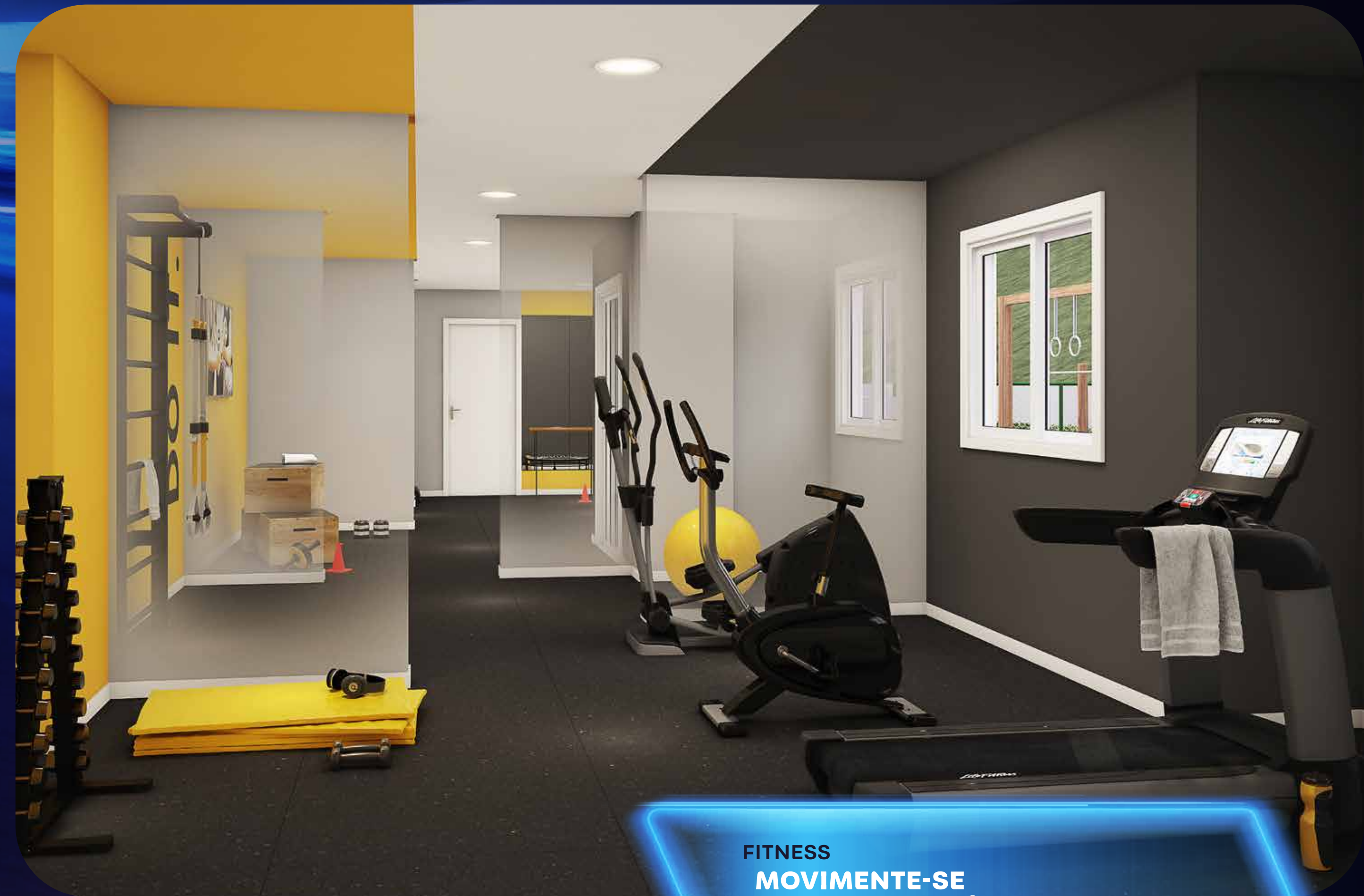
**FITNESS EXTERNO  
FAÇA EXERCÍCIOS  
AO AR LIVRE.**

PERSPECTIVA ILUSTRADA



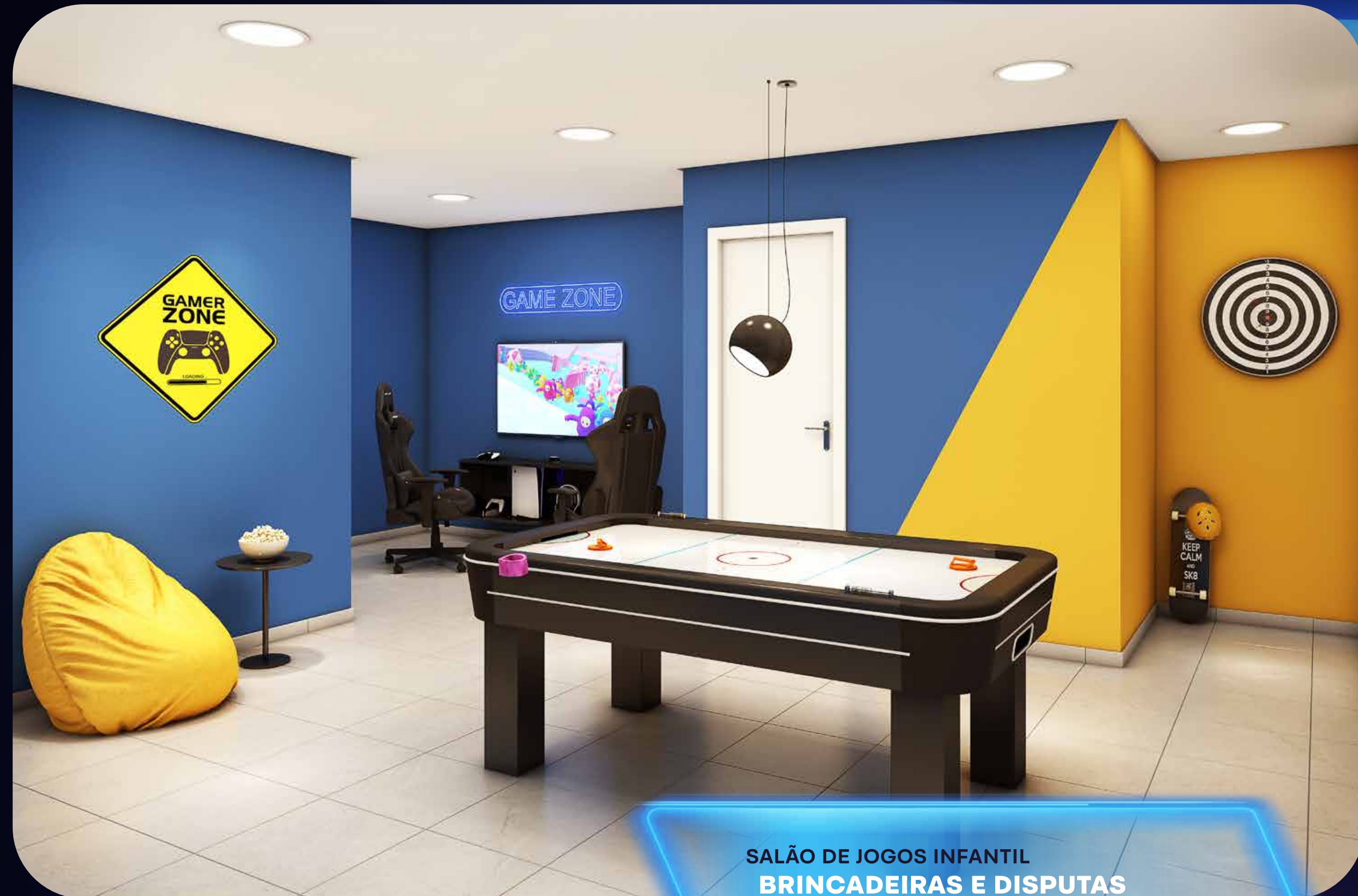
**COWORKING**  
**UM ESPAÇO PENSADO PARA**  
**DEIXAR SUA PRODUTIVIDADE FLUIR.**

PERSPECTIVA ILUSTRADA



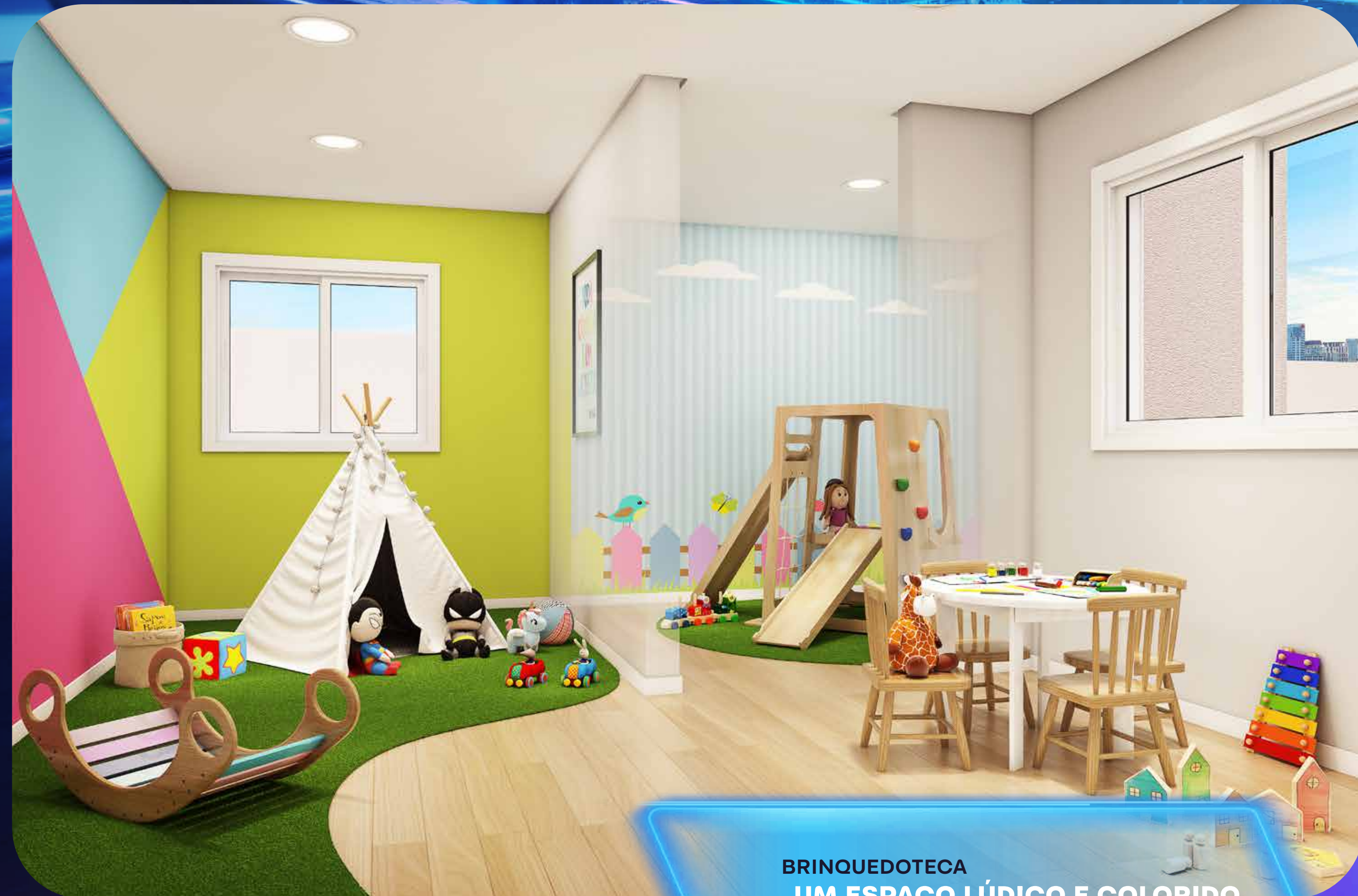
**FITNESS**  
**MOVIMENTE-SE**  
**E CUIDE DA SAÚDE.**

PERSPECTIVA ILUSTRADA



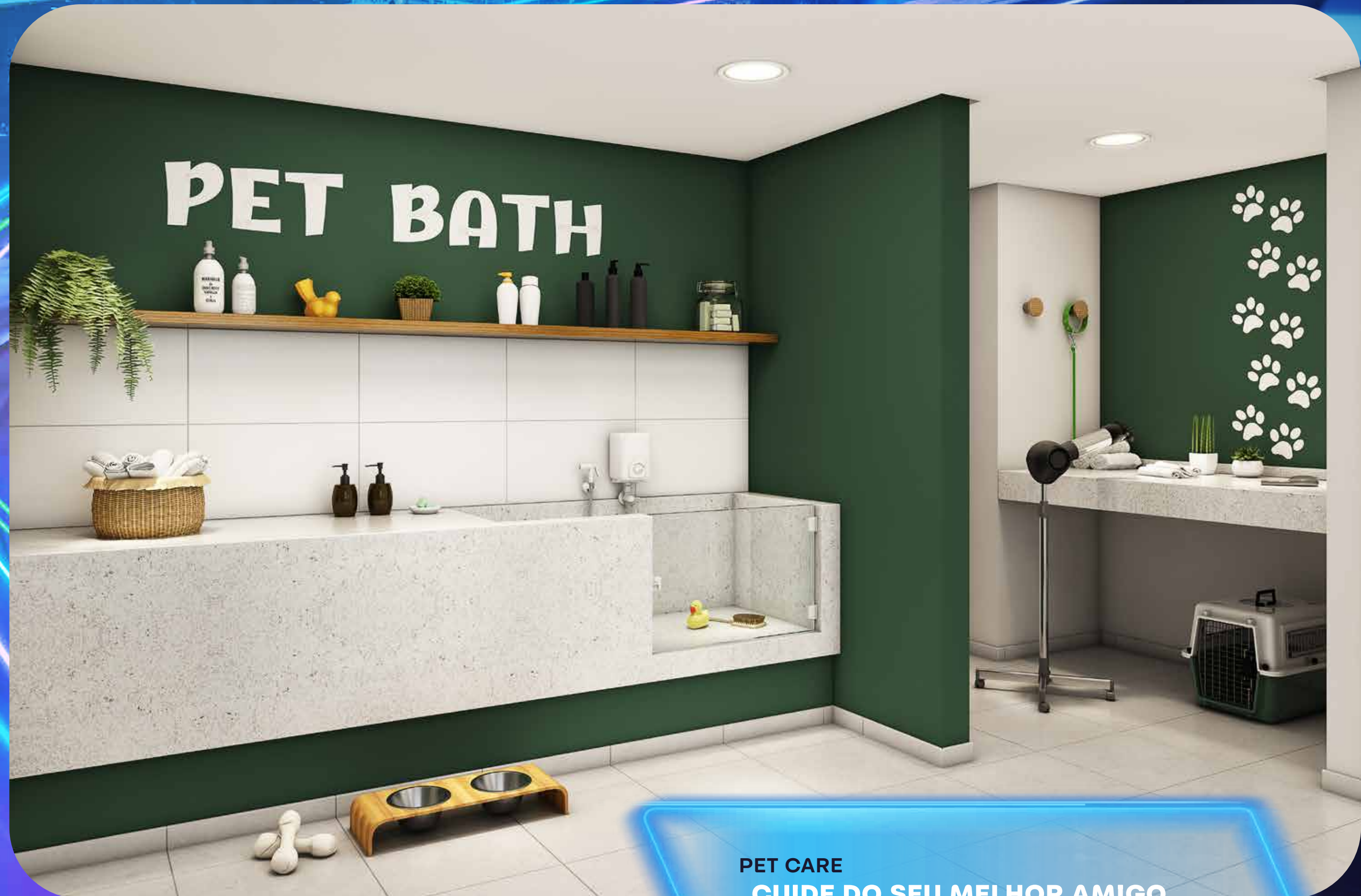
**SALÃO DE JOGOS INFANTIL  
BRINCADEIRAS E DISPUTAS  
PARA A MENINADA.**

PERSPECTIVA ILUSTRADA



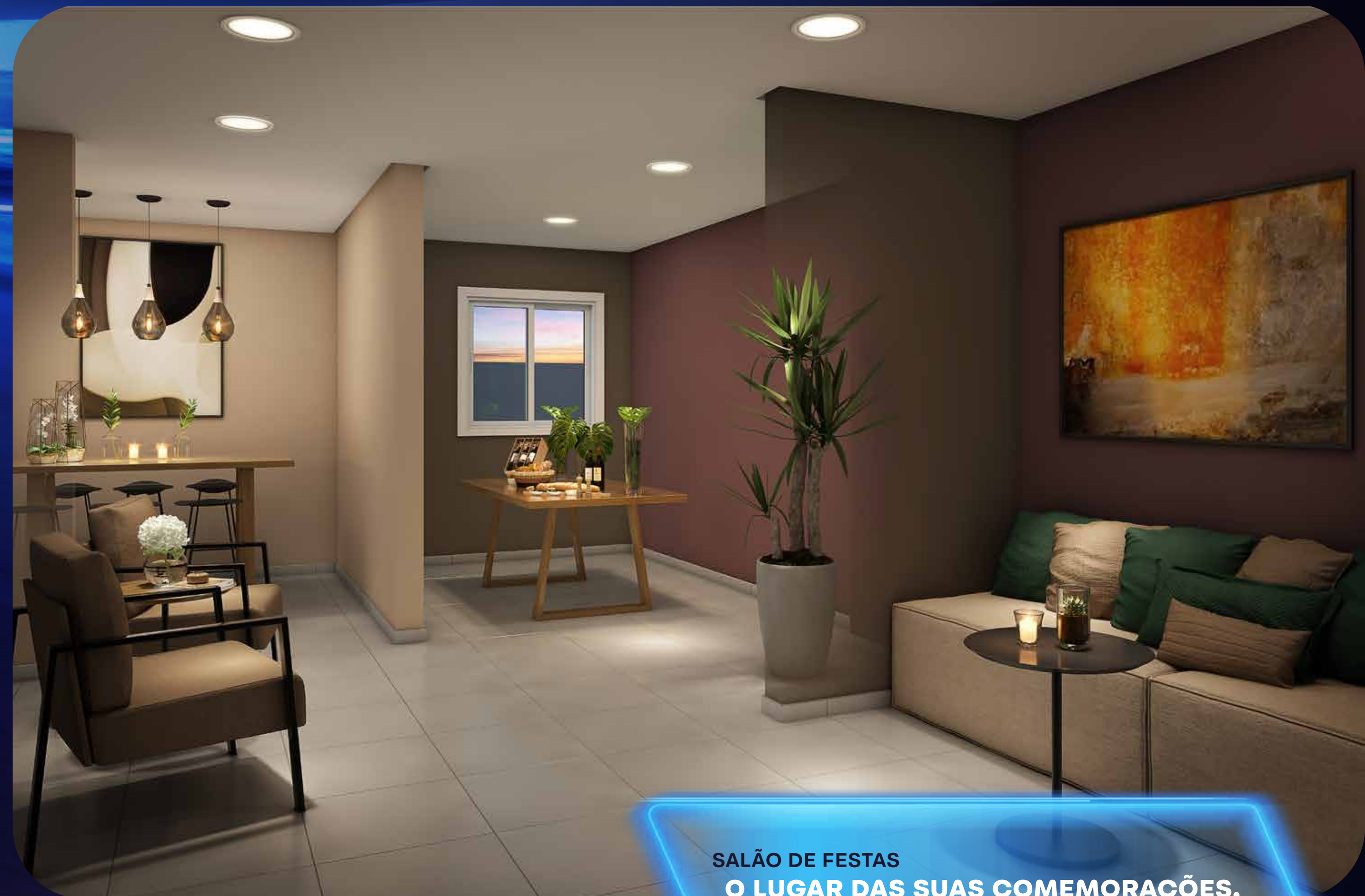
**BRINQUEDOTECA  
UM ESPAÇO LÚDICO E COLORIDO.**

PERSPECTIVA ILUSTRADA



**PET CARE  
CUIDE DO SEU MELHOR AMIGO.**

PERSPECTIVA ILUSTRADA



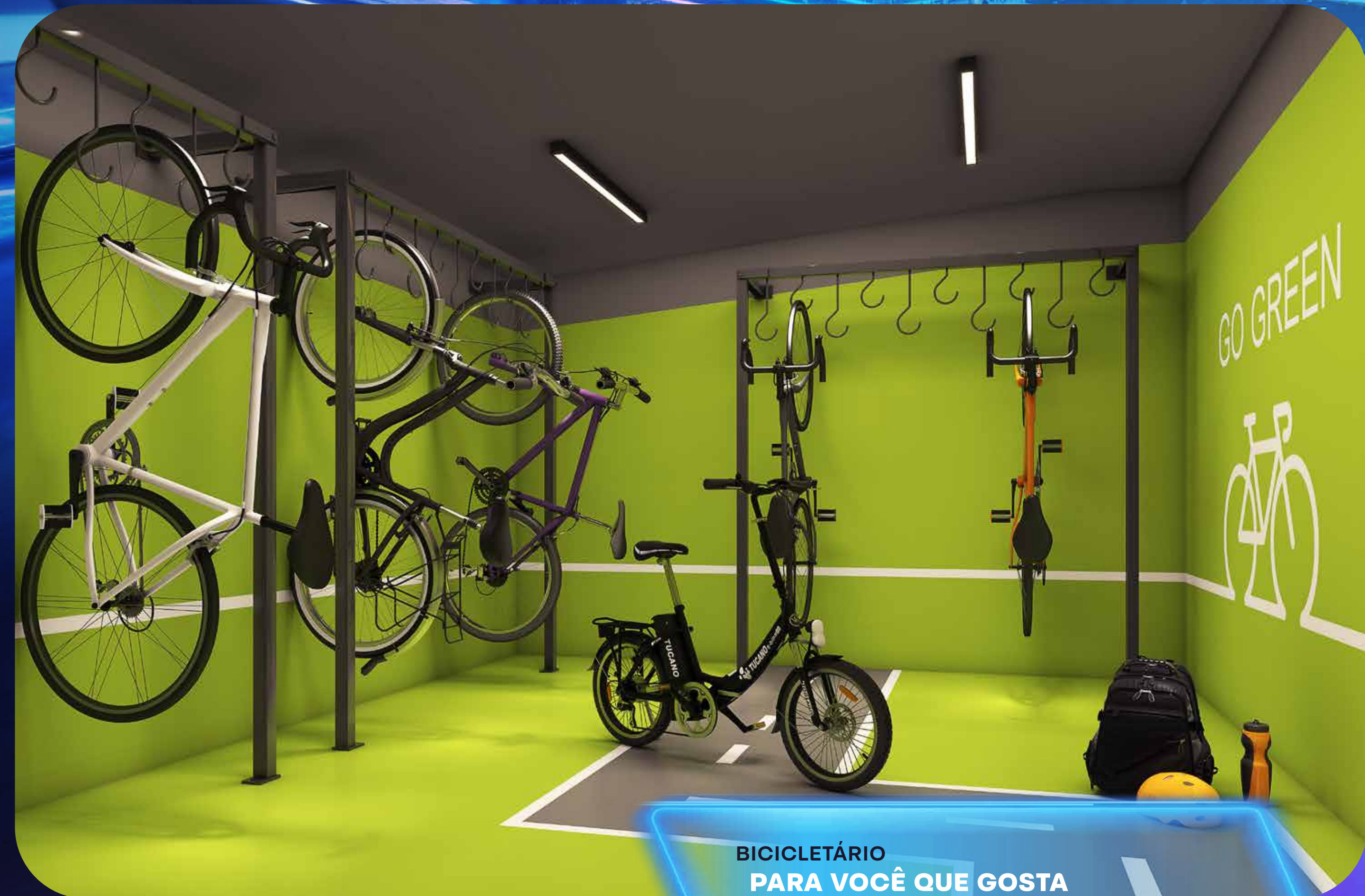
**SALÃO DE FESTAS  
O LUGAR DAS SUAS COMEMORAÇÕES.**

PERSPECTIVA ILUSTRADA



**SALÃO DE JOGOS ADULTO  
RECEBA SEUS AMIGOS  
PARA UMA PARTIDA.**

PERSPECTIVA ILUSTRADA



**BICICLETÁRIO  
PARA VOCÊ QUE GOSTA  
DE LEVAR A VIDA EM MOVIMENTO.**

PERSPECTIVA ILUSTRADA



TIPOLOGIAS  
**Plantas  
inteligentes:  
sua essência  
em cada metro  
quadrado.**



# 2 dorms.

**PLANTA TIPO 32 M<sup>2</sup>**



Planta ilustrativa de 32,80 m<sup>2</sup> - Planta tipo (ponta) - Final 01 das Torres A e B, Final 08 da Torre A e Final 12 da Torre B, com sugestão de decoração. Os móveis, objetos e equipamentos, assim como os materiais de acabamento apresentados na planta, têm dimensões comerciais e não são parte integrante do contrato.

# 2 dorms. com terraço

PLANTA TIPO 37 M<sup>2</sup>



Planta ilustrativa de 37,27 m<sup>2</sup> - Planta tipo (meio) - Finais 03 e 06 das Torres A e B e Finais 07 e 10 da Torre B, com sugestão de decoração.  
Os móveis, objetos e equipamentos, assim como os materiais de acabamento apresentados na planta, têm dimensões comerciais e não são parte integrante do contrato.

# 1 dorm. com terraço

PLANTA AMPLIADA 37 M<sup>2</sup>



Planta ilustrativa de 37,27 m<sup>2</sup> - Planta tipo (opção ampliada meio) - Finais 03 e 06 das Torres A e B e Finais 07 e 10 da Torre B, com sugestão de decoração.  
Os móveis, objetos e equipamentos, assim como os materiais de acabamento apresentados na planta, têm dimensões comerciais e não são parte integrante do contrato.



Desde 2001, a Econ constrói uma relação de responsabilidade com o mercado por meio da qualidade de seus projetos, soluções inovadoras e experiência construtiva de sua equipe. A empresa desenvolve a todo momento, em todas as obras, alternativas inteligentes e metodologias otimizadas para valorizar cada empreendimento ao máximo, utilizando as mais avançadas técnicas de construção, sempre em localizações diferenciadas.

A ECON consolidou-se como uma das principais construtoras do segmento econômico. Já entregou 28.682 unidades, possui em lançamento/construção 13.797 unidades e 13.237 unidades em desenvolvimento.





# Uma empresa reconhecida e premiada:

	2012	TOP IMOBILIÁRIO. 8º LUGAR ENTRE AS CONSTRUTORAS.		2019	TOP IMOBILIÁRIO. 4º LUGAR ENTRE AS INCORPORADORAS.
	2013	TOP IMOBILIÁRIO. 6º LUGAR ENTRE AS CONSTRUTORAS.		2019	TOP IMOBILIÁRIO. 4º LUGAR ENTRE AS CONSTRUTORAS.
		2014 - MASTER IMOBILIÁRIO. PROJETO IN SÃO PAULO • CATEGORIA PROFISSIONAIS.		2021	TOP IMOBILIÁRIO. 7º LUGAR ENTRE AS VENDEDORAS.
	2016	TOP IMOBILIÁRIO. 4º LUGAR ENTRE AS INCORPORADORAS.		2021	TOP IMOBILIÁRIO. 5º LUGAR ENTRE AS CONSTRUTORAS.
	2016	TOP IMOBILIÁRIO. 7º LUGAR ENTRE AS CONSTRUTORAS.		2021	TOP IMOBILIÁRIO. 5º LUGAR ENTRE AS INCORPORADORAS.
		2016 - MASTER IMOBILIÁRIO. PROJETO IN PARQUE BELÉM • CATEGORIA PROFISSIONAIS - COMERCIALIZAÇÃO.		2022	TOP IMOBILIÁRIO. 8º LUGAR ENTRE AS VENDEDORAS.
	2017	TOP IMOBILIÁRIO. 6º LUGAR ENTRE AS INCORPORADORAS.		2022	TOP IMOBILIÁRIO. 7º LUGAR ENTRE AS CONSTRUTORAS.
	2017	TOP IMOBILIÁRIO. 5º LUGAR ENTRE AS CONSTRUTORAS.		2022	TOP IMOBILIÁRIO. 8º LUGAR ENTRE AS INCORPORADORAS.
	2018	TOP IMOBILIÁRIO. 9º LUGAR ENTRE AS INCORPORADORAS.		2022	PRÊMIO INTEC. 100 MAIORES CONSTRUTORAS DO BRASIL.
	2018	TOP IMOBILIÁRIO. 7º LUGAR ENTRE AS CONSTRUTORAS.		2023	PRÊMIO INTEC. 100 MAIORES CONSTRUTORAS DO BRASIL.

FUTURA REALIZAÇÃO E INTERMEDIÇÃO

