



  
**alpha**  
PARK VIEW

ABRAÇADO POR UM  
**PARQUE**, DENTRO DE UM  
**CLUBE** E **GRANDIOSO**  
COMO O **ALPHAVILLE**  
POR **TODOS** OS LADOS.



PERSPECTIVA ILUSTRADA DO  
EMPREENHIMENTO

# FICHA TÉCNICA

**Endereço:** Av. General de Divisão Pedro Rodrigues da Silva, 668 - Bairro Aldeia - Barueri

**Incorporação / Construção:** Danpris Construções

**Projeto arquitetônico:** José Lucena Arquitetura

**Área total do terreno:** 15.808,61 m<sup>2</sup>

**Número de pavimentos:** 18 pavimentos

**Tipologia:** 2 Suítes nos apartamentos de 67m<sup>2</sup> e 73m<sup>2</sup>\* (com Deposito Privativo\*)  
3 Suítes nos apartamentos de 84m<sup>2</sup> e 90m<sup>2</sup>\* (com Deposito Privativo\*)

**Número de elevadores:** 4 elevadores por torre

**Número de vagas:** 1 ou 2 vagas por apartamento\*\*

**Lazer:** Piscina adulto com borda infinita, piscina infantil, salão gourmet  
sports bar, coworking, salão de festas, hall social, beauty center, salão de festas infantil  
salão de jogos, brinquedoteca, academia, espaço funcional, lounge, pool house  
sauna umida, mini quadra poliesportiva, quadra beach tennis, playground, pet place  
pista cooper, pista ciclismo, bicicletário

áreas comuns entregues  
& equipadas decoradas\*

\*Conforme Memorial Descritivo



BETHAVILLE



SÃO PAULO  
RODOANEL



ALAMEDA  
RIO NEGRO



ESTAÇÃO DE TREM  
ANTÔNIO JOÃO

SHOPPING  
IGUATEMI

ROD. CASTELO  
BRANCO

PARQUE  
SHOPPING BARUERI

SHOPPING  
TAMBORÉ





IMAGEM  
PRELIMINAR

PERSPECTIVA ILUSTRADA DA  
PORTARIA E MALL



IMAGEM  
PRELIMINAR

PERSPECTIVA ILUSTRADA DO  
LOBBY

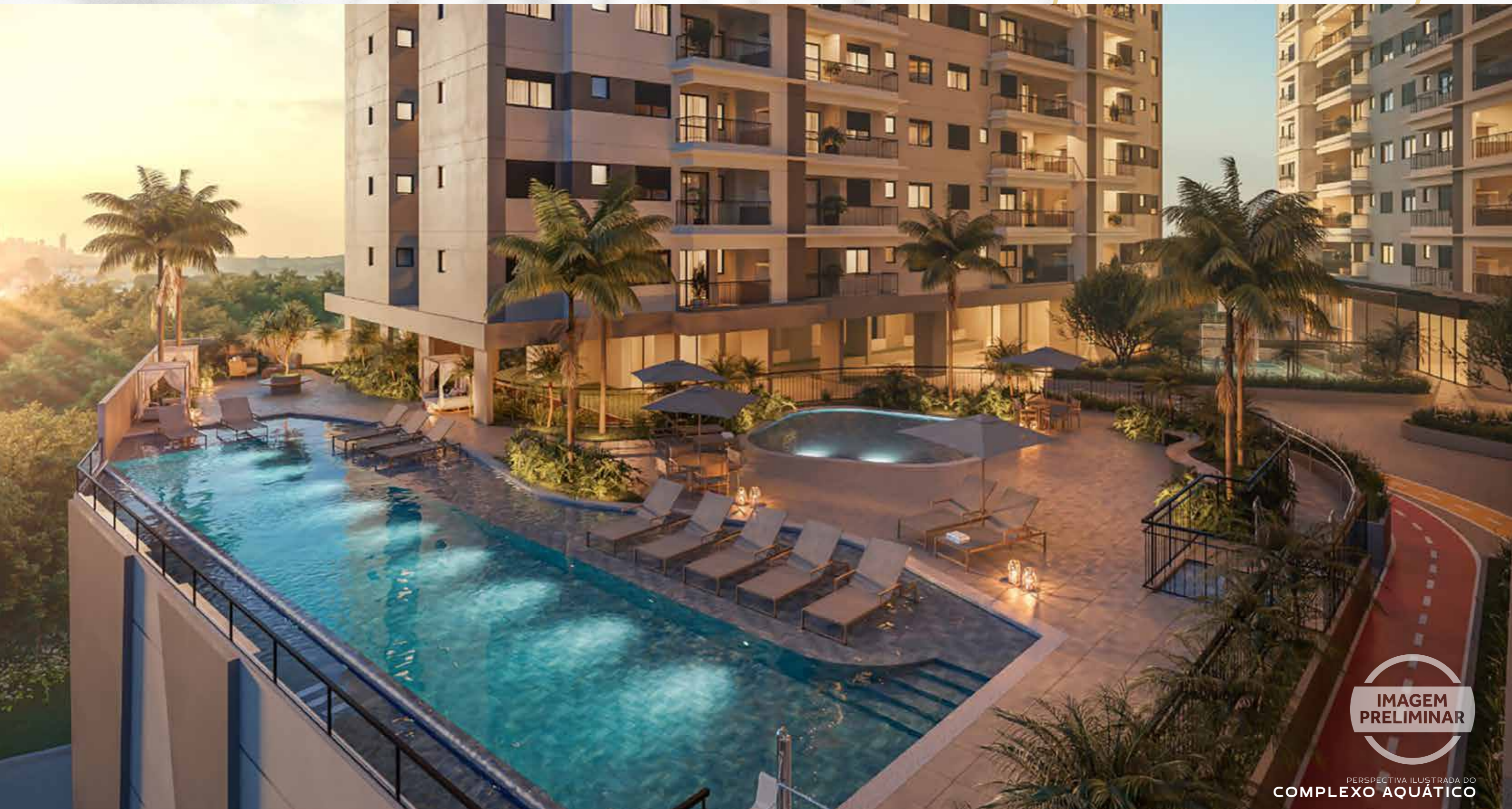


IMAGEM  
PRELIMINAR

PERSPECTIVA ILUSTRADA DO  
COMPLEXO AQUÁTICO

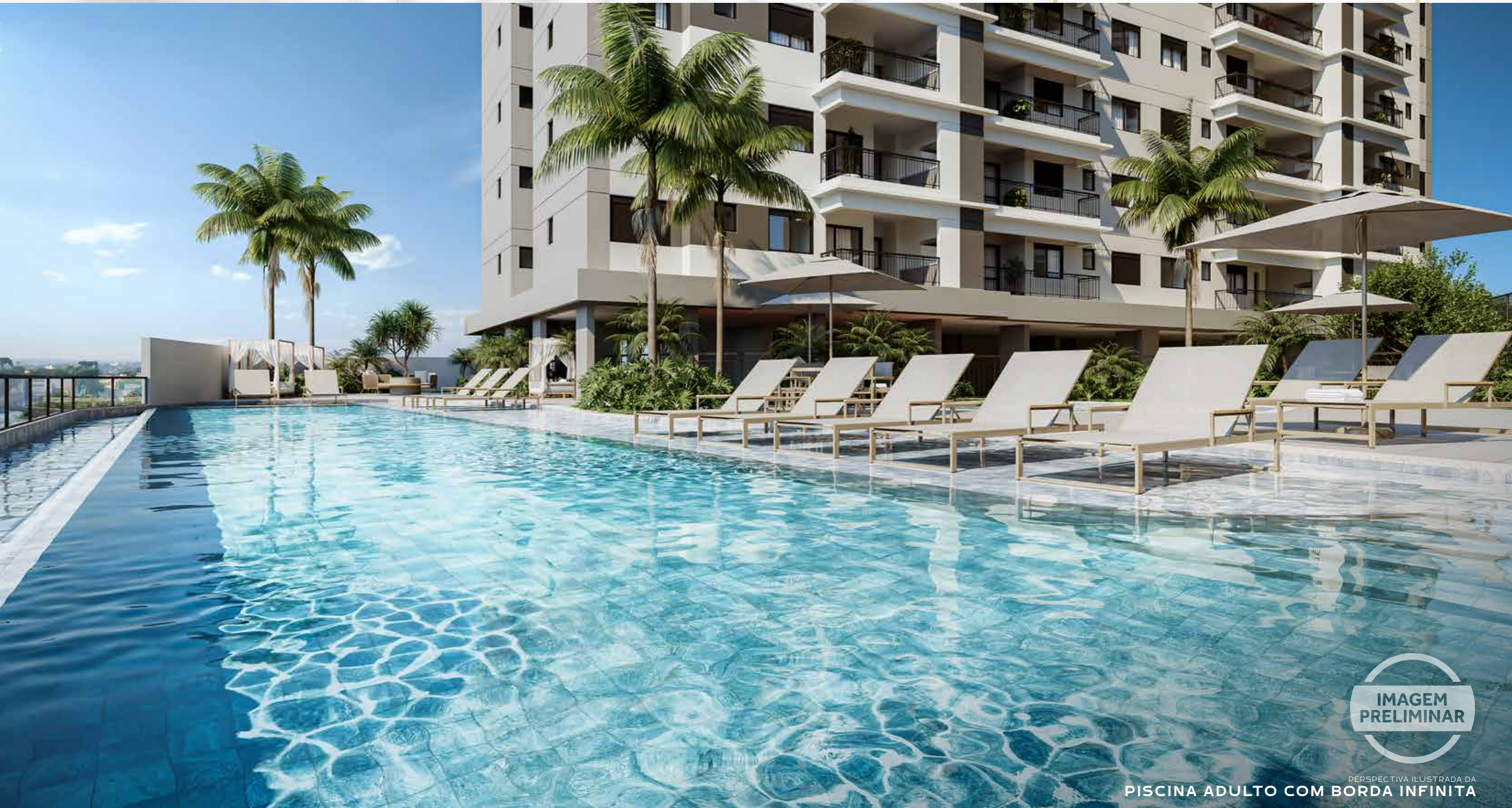


IMAGEM  
PRELIMINAR

PISCINA ADULTO COM BORDA INFINITA

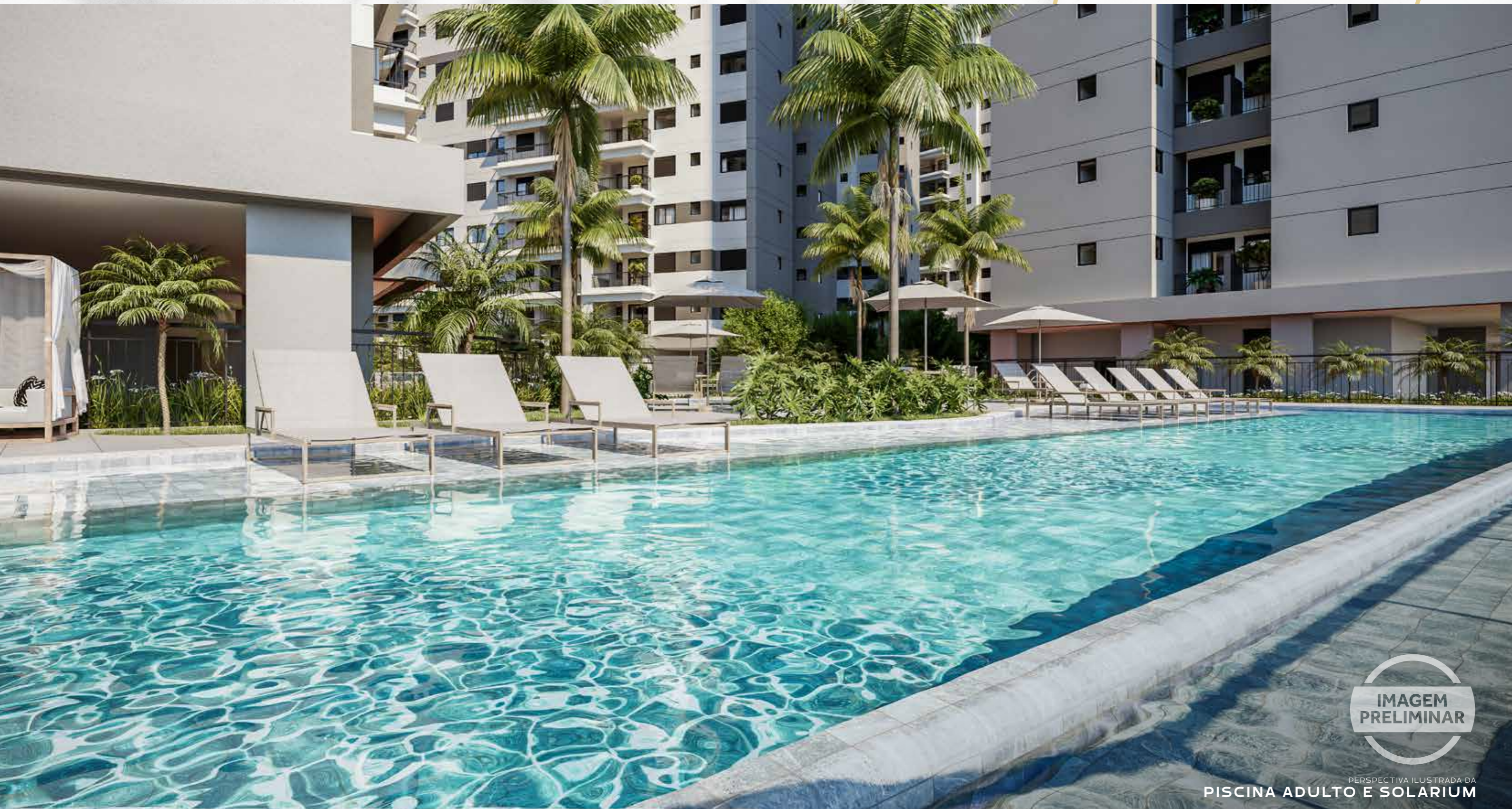


IMAGEM  
PRELIMINAR

PERSPECTIVA ILUSTRADA DA  
PISCINA ADULTO E SOLARIUM





IMAGEM  
PRELIMINAR

PERSPECTIVA ILUSTRADA DA  
POOL HOUSE



IMAGEM  
PRELIMINAR

PERSPECTIVA ILUSTRADA DO  
FITNESS



IMAGEM  
PRELIMINAR

PERSPECTIVA ILUSTRADA DO  
ESPAÇO FUNCIONAL



**IMAGEM  
PRELIMINAR**

PERSPECTIVA ILUSTRADA DA  
**SAUNA ÚMIDA**

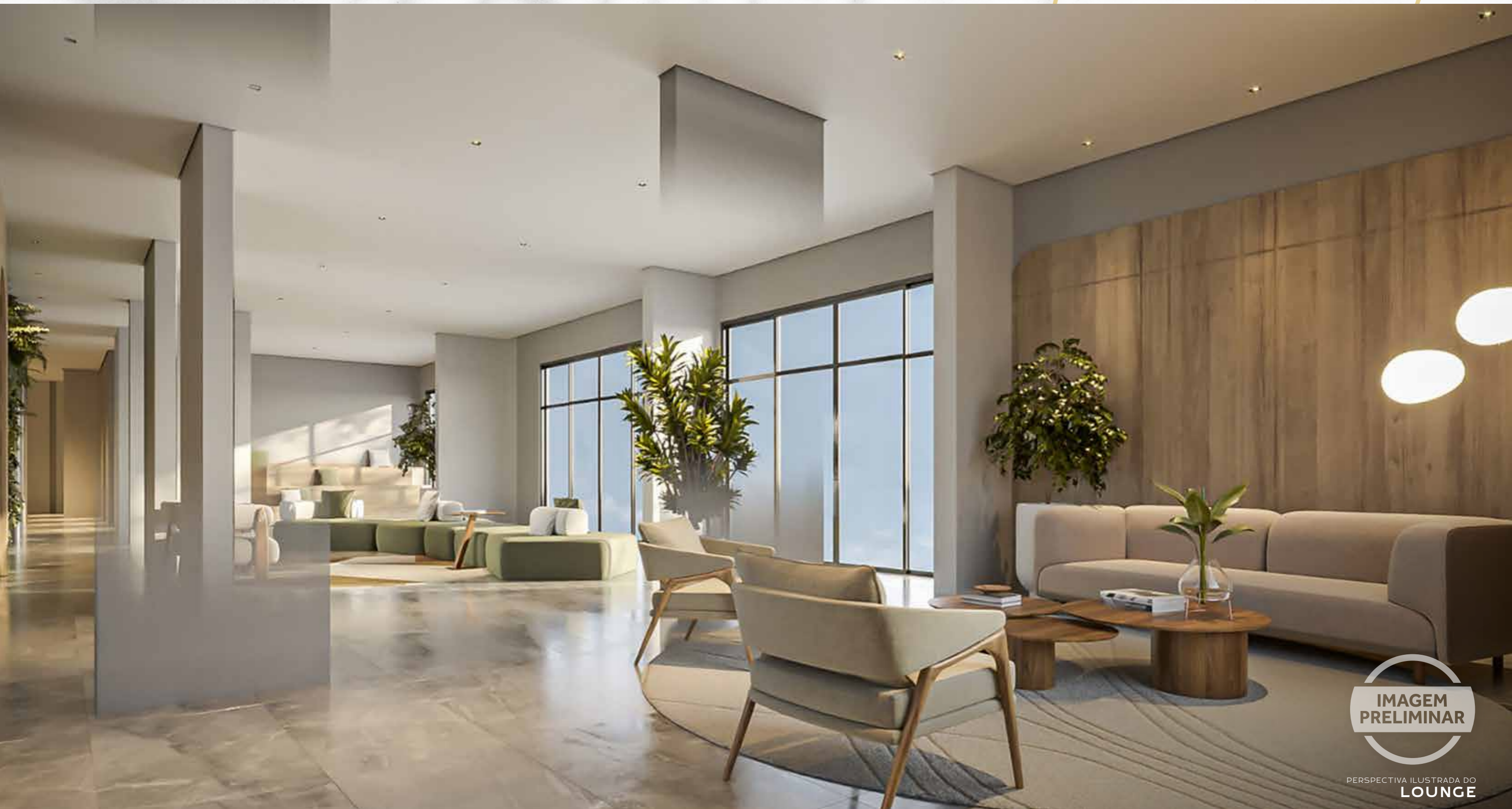


IMAGEM  
PRELIMINAR

PERSPECTIVA ILUSTRADA DO  
LOUNGE



IMAGEM  
PRELIMINAR

PERSPECTIVA ILUSTRADA DO  
SALÃO DE FESTAS INFANTIL



IMAGEM  
PRELIMINAR

PERSPECTIVA ILUSTRADA DO  
SALÃO DE FESTAS ADULTO



IMAGEM  
PRELIMINAR

PERSPECTIVA ILUSTRADA DO  
ESPAÇO GOURMET





IMAGEM  
PRELIMINAR

PERSPECTIVA ILUSTRADA DO  
BEAUTY CENTER

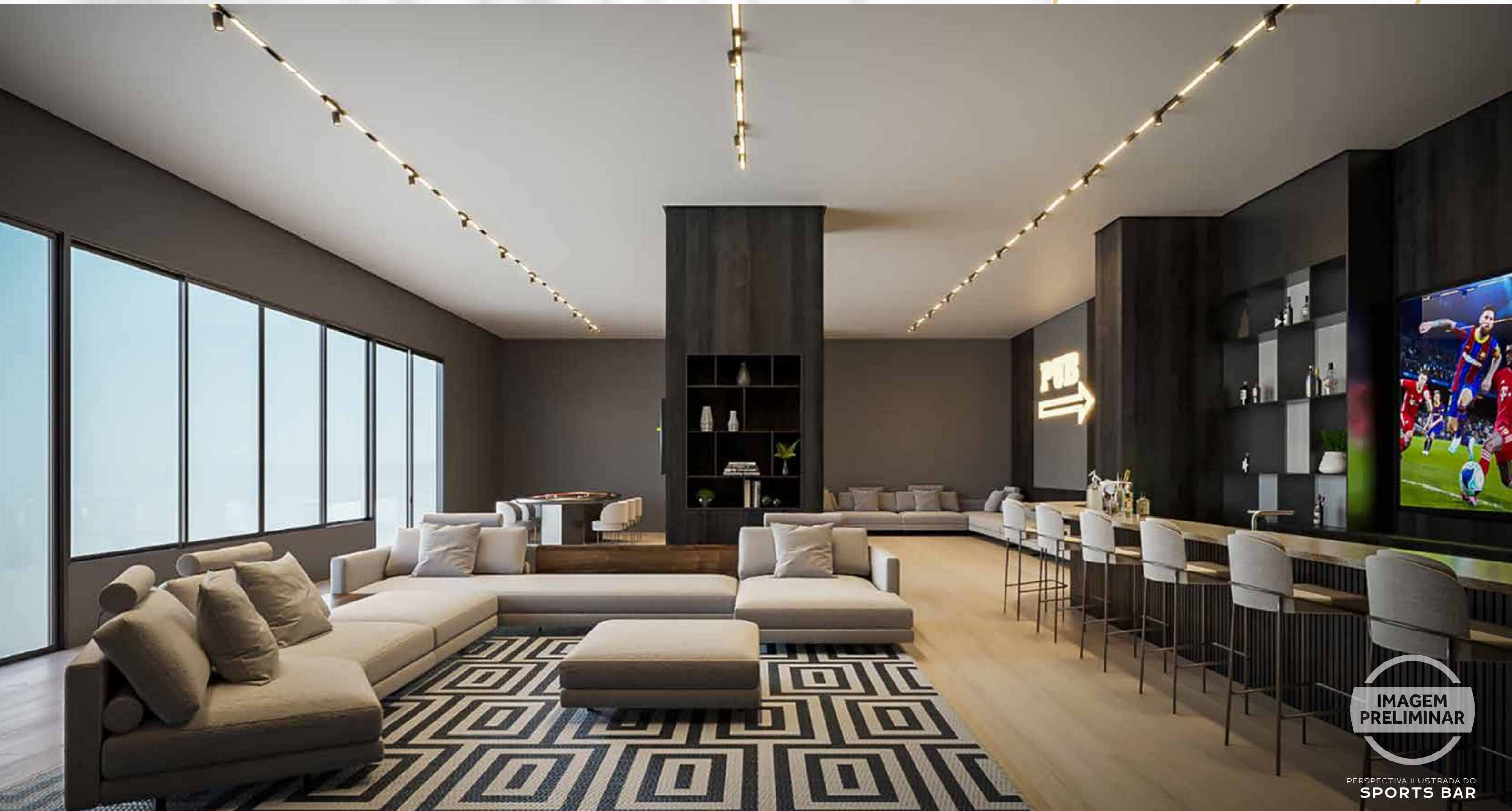


IMAGEM  
PRELIMINAR

PERSPECTIVA ILUSTRADA DO  
SPORTS BAR



IMAGEM  
PRELIMINAR

PERSPECTIVA ILUSTRADA DA  
BRINQUEDOTECA

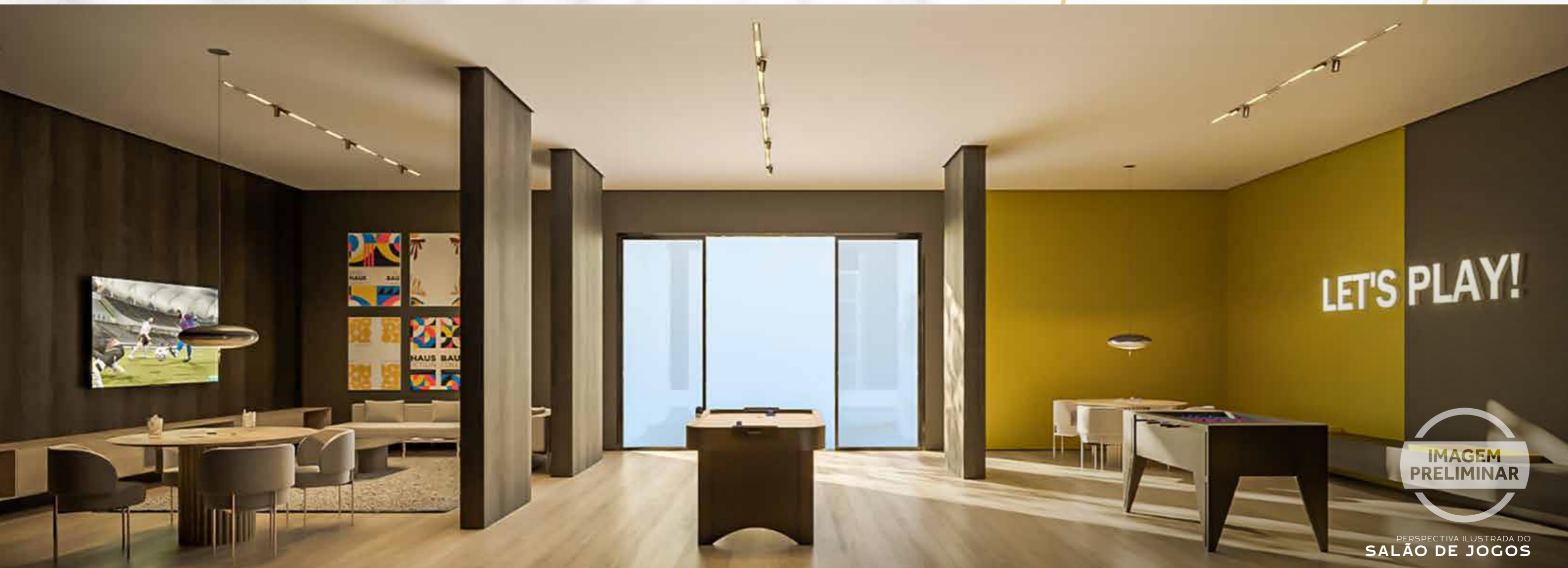


IMAGEM  
PRELIMINAR

PERSPECTIVA ILUSTRADA DO  
SALÃO DE JOGOS



IMAGEM  
PRELIMINAR

PERSPECTIVA ILUSTRADA DA  
MINI QUADRA RECREATIVA

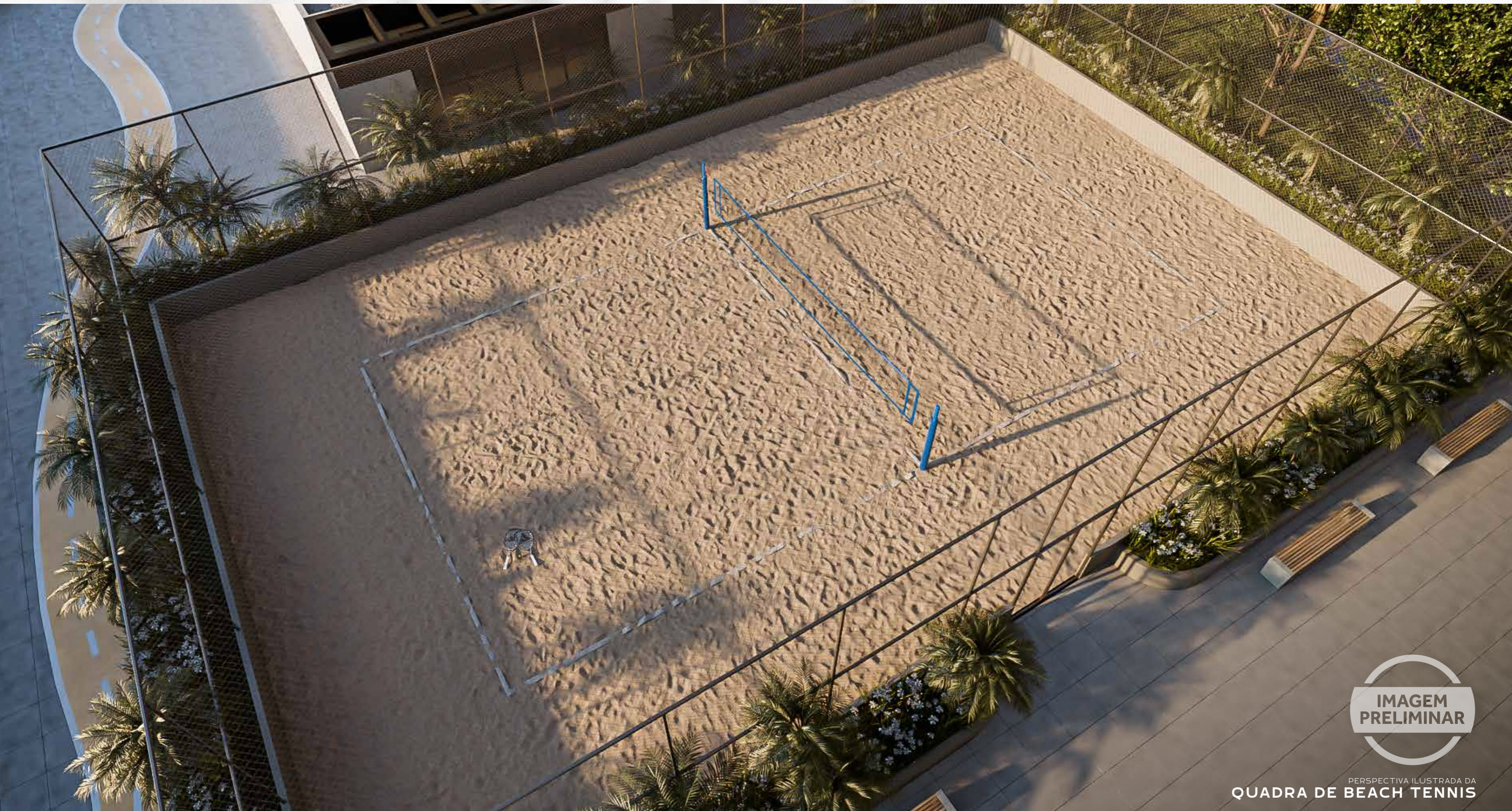


IMAGEM  
PRELIMINAR

PERSPECTIVA ILUSTRADA DA  
QUADRA DE BEACH TENNIS



IMAGEM  
PRELIMINAR

PERSPECTIVA ILUSTRADA DO  
PLAYGROUND

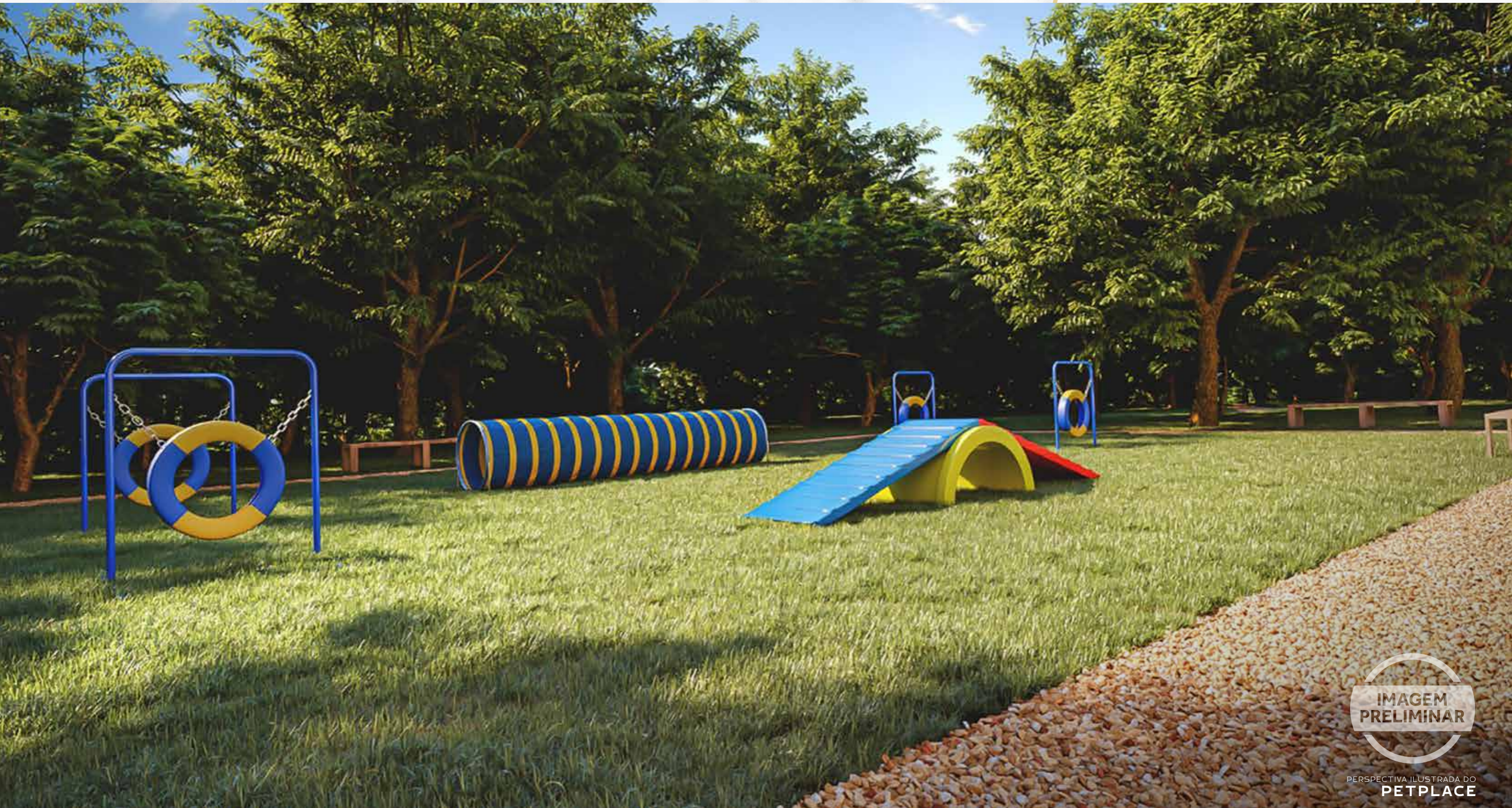


IMAGEM  
PRELIMINAR

PERSPECTIVA ILUSTRADA DO  
PETPLACE





IMAGEM  
PRELIMINAR

PERSPECTIVA ILUSTRADA DO  
BOSQUE COM TRILHA DE CAMINHADA

# IMPLANTAÇÃO



- 1 PISCINA ADULTO COM BORDA INFINITA
- 2 PISCINA INFANTIL
- 3 PRAINHA
- 4 SOLARIUM
- 5 ESPAÇO GOURMET
- 6 SPORTS BAR
- 7 COWORKING
- 8 SALÃO DE FESTAS
- 9 HALL SOCIAL
- 10 BEAUTY CENTER
- 11 SALÃO DE FESTAS INFANTIL
- 12 SALÃO DE JOGOS
- 13 BRINQUEDOTECA
- 14 ESPAÇO FITNESS
- 15 ESPAÇO FUNCIONAL
- 16 LOUNGE
- 17 POOL HOUSE
- 18 SAUNA ÚMIDA
- 19 MINI QUADRA POLIESPORTIVA
- 20 QUADRA BEACH TENNIS
- 21 PLAYGROUND
- 22 PISTA COOPER
- 23 PISTA CICLISMO
- 24 BOSQUE COM TRILHA DE CAMINHADA
- 25 PET PLACE

áreas comuns entregues  
& equipadas  
& decoradas\*

\*Conforme Memorial Descritivo



IMAGEM  
PRELIMINAR

PERSPECTIVA ILUSTRADA DO  
LIVING DE 2 SUÍTES



IMAGEM  
PRELIMINAR

PERSPECTIVA ILUSTRADA DO  
TERRAÇO DO APTO. DE 2 SUÍTES

# 2 SUÍTES

67 M<sup>2</sup> + DEPÓSITO\* | 2 SUÍTES LAVABO | 1 ou 2 VAGAS | TERRAÇO GOURMÊT



# 2 SUÍTES

OPÇÃO LIVING E SUÍTE AMPLIADO

**67 M<sup>2</sup>** + DEPÓSITO\* | **1 SUÍTE LAVABO** | **1 ou 2 VAGAS** | **TERRAÇO GOURMÉT**



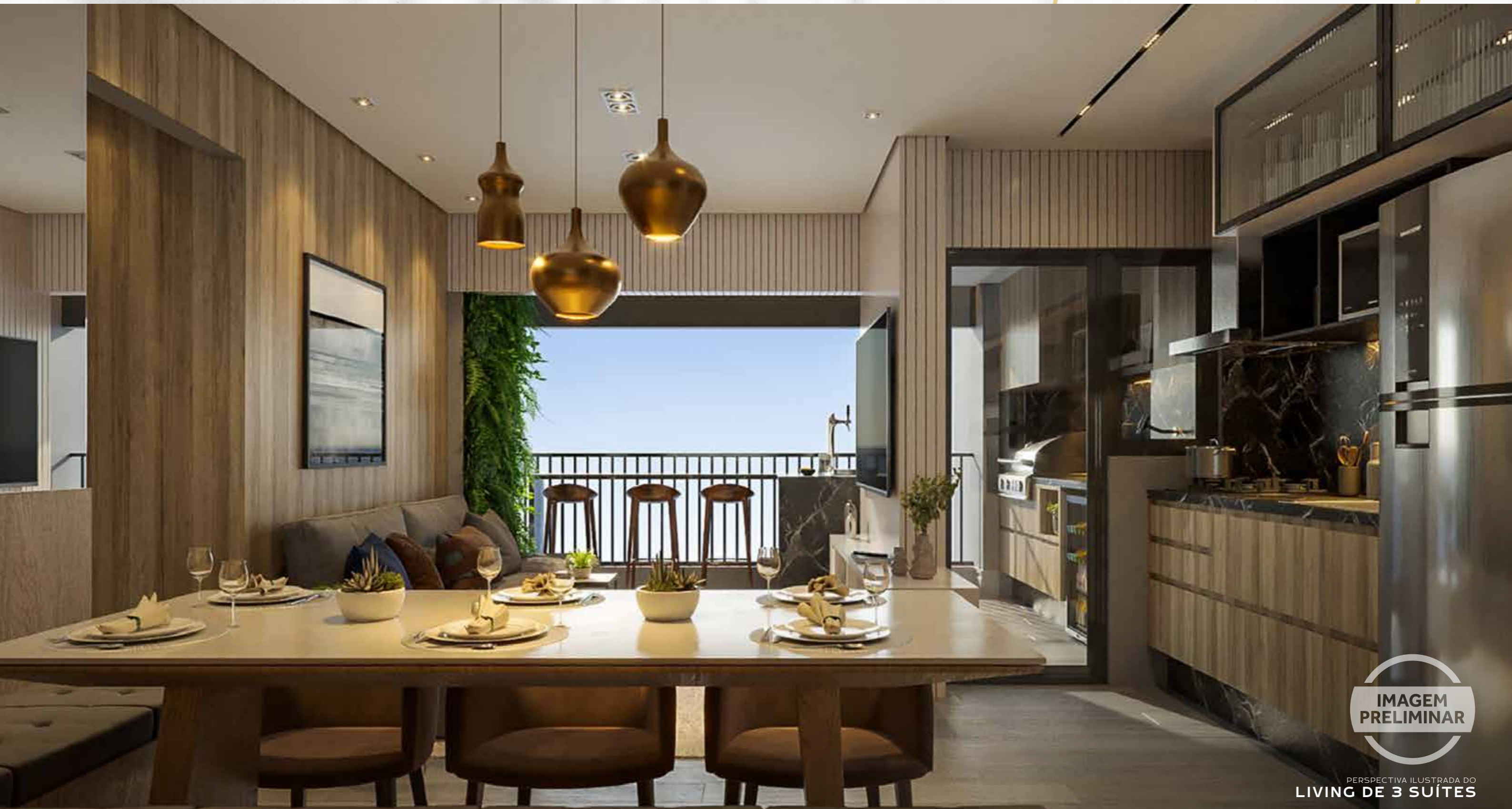


IMAGEM  
PRELIMINAR

PERSPECTIVA ILUSTRADA DO  
LIVING DE 3 SUÍTES



**IMAGEM  
PRELIMINAR**

PERSPECTIVA ILUSTRADA DO  
**TERRAÇO DO APTO. DE 3 SUÍTES**



# 3 SUÍTES

84 M<sup>2</sup> + DEPÓSITO\* | 3 SUÍTES LAVABO | 1 ou 2 VAGAS | TERRAÇO GOURMÊT

Área técnica para instalação futura de condensadora para ar-condicionado

Misturadores para água quente/fria

Tomada USB

Misturadores para água quente/fria

Infra seca para futura instalação de ar-condicionado

Infra seca para futura instalação de ar-condicionado

Ponto para lava-louças

Tomada USB

Churrasqueira a carvão

Ilustração artística da planta de 84 m<sup>2</sup> com sugestão de decoração. Os móveis, eletrodomésticos, utensílios e decoração são de dimensões comerciais e não fazem parte do contrato de compra e venda.

# 3 SUÍTES

OPÇÃO LIVING E SUÍTE AMPLIADO

84 M<sup>2</sup> + DEPÓSITO\* | 2 SUÍTES LAVABO | 1 ou 2 VAGAS | TERRAÇO GOURMÉT

Área técnica para instalação futura de condensadora para ar-condicionado

Misturadores para água quente/fria

Tomada USB

Misturadores para água quente/fria

Infra seca para futura instalação de ar-condicionado

Infra seca para futura instalação de ar-condicionado

Ponto para lava-louças

Tomada USB

Churrasqueira a carvão

Ilustração artística da planta de 84 m<sup>2</sup> com sugestão de decoração. Os móveis, eletrodomésticos, utensílios e decoração são de dimensões comerciais e não fazem parte do contrato de compra e venda.

The logo for VEMPLAN features a stylized red 'V' with a grey triangle inside its upper left corner, followed by the word 'EMPLAN' in a bold, red, sans-serif font. A small vertical text 'CINCO ANOS' is visible to the right of the main text.

**VEMPLAN**

Com a expertise de mais de 30 anos de atuação nas áreas de marketing, desenvolvimento e consultoria imobiliária, a VEMPLAN é fruto da união entre o comprometimento e a sólida experiência de profissionais verdadeiramente apaixonados pelo que fazem. Sua estratégia comercial é fortemente marcada pelo aprimoramento contínuo das práticas de marketing e vendas, pela modernização constante dos processos e a adequação aos indicadores de mercado, não somente no que se refere à preferência dos consumidores, mas também às regiões mais propícias para a implantação de projetos imobiliários de sucesso. Desenvolvendo soluções sempre adequadas às exigências de seus clientes, a VEMPLAN credita suas conquistas à prática da responsabilidade social e ao forte compromisso que mantém com incorporadores e construtores, o que lhe garante confiança e solidez e a faz ser reconhecida ano após ano como uma referência no setor.

The logo for DANPRIS Collection features a stylized 'D' icon with a yellow and grey gradient, followed by the word 'DANPRIS' in a bold, black, sans-serif font. Below 'DANPRIS' is the word 'Collection' in a gold, cursive script font.

**DANPRIS**  
*Collection*

A DANPRIS uma construtora com quase 50 Anos de tradição e mais de 5.000 unidades residenciais e comerciais entregues, utilizando os melhores materiais e desafiando seu corpo técnico para conciliar inovação com solidez, buscando superar as expectativas dos futuros moradores.

Pós pandemia, com o mercado imobiliário cada vez mais competitivo e exigente a DANPRIS viu oportunidade de desenvolver empreendimentos onde o nosso cliente não apenas more mas sim viva e experencie o empreendimento de forma plena e completa. Onde cada ambiente é pensado de forma individual e o conjunto é coletivo. Onde o apartamento obrigatoriamente será inteligente e integrado, amplo e versátil, arejado e iluminado. A soma de todo este conceito aliado a nossa incansável busca por experiencias inovadores e autorais, fez com que criássemos nossa nova família de empreendimentos premium, bem vindo a DANPRIS COLLECTION.

ALPHAPARKVIEW.COM.BR

INTERMEDIÇÃO:

**VEMPLAN**  
CRECI 12.187-1

REALIZAÇÃO:

**DANPRIS**  
*Collection*