

# raízes

ALTO | FREGUESIA DO Ó





## UM PRESENTE PARA O FUTURO

A linha Raízes, assim como a região da Freguesia do Ó, traz na sua tradição a preferência por fazer da inovação o seu verdadeiro legado. Assim nasce o mais novo lançamento da Mitre. A combinação perfeita entre um bairro icônico e uma marca revolucionária.

VIVA COM UM “M” A MAIS NA FREGUESIA DO Ó.



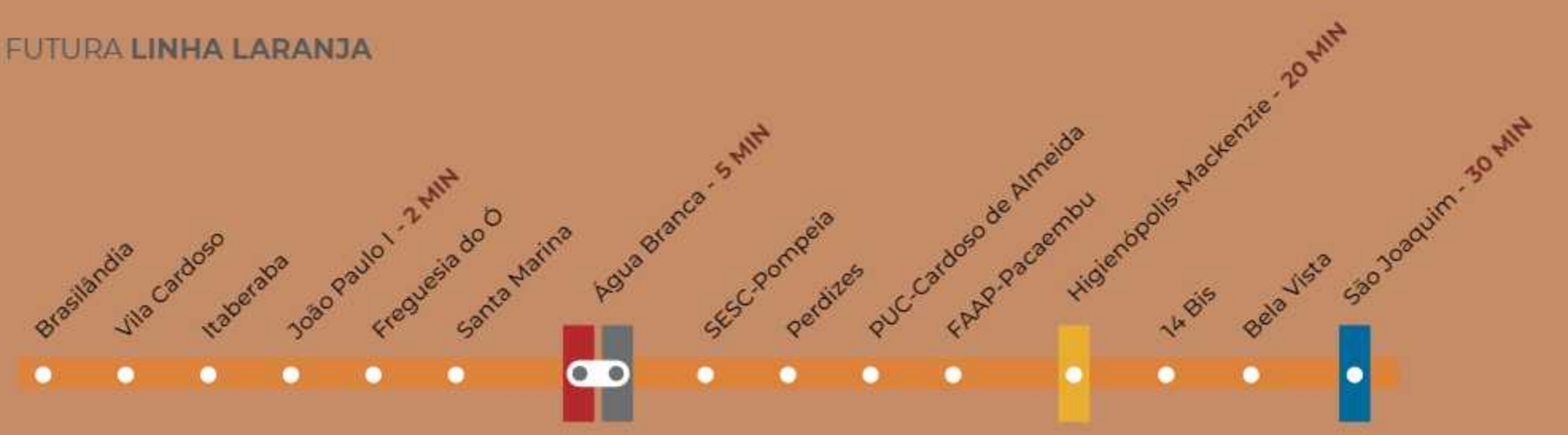


VIVA O MELHOR DA FREGUESIA DO Ó.



FOTO AÉREA DA REGIÃO

FUTURA LINHA LARANJA



A 350 METROS DA FUTURA ESTAÇÃO DE METRÔ JOÃO PAULO I.





### ÁREA DO TERRENO:

2.336,35m<sup>2</sup>

### 1 TORRE DIVIDIDA EM 26 PAVIMENTOS:

16 pavimentos residenciais, 3 pavimentos de studios com serviços e 3 pavimentos de studios residenciais + 1 loja.

### 26 PAVIMENTOS, DIVIDIDOS EM:

- Térreo
- 1° ao 3° pavimento – Vagas
- 4° ao 6° pavimento – Studios com Serviços
- 7° pavimento – Studios residenciais + Studios com serviços
- 8° e 9° pavimentos – Studios residenciais
- 10° ao 25° pavimento – Residenciais
- 25° e 26° pavimentos – Lazer

### SETOR RESIDENCIAL:

ELEVADORES: 3

TÉRREO: Espaço Delivery

1°, 2° E 3° PAVIMENTOS: Bicicletário

25° PAVIMENTO: Fitness e Terraço Fitness

26° PAVIMENTO: Piscina Adulto e Infantil, Deck Molhado, Solário, Espaço Gourmet com Churrasqueira e Forno para Pizza, Terraço Gourmet, Salão de Festas com Copa, Lounge Lareira, Playground, Brinquedoteca, Salão de Jogos, Coworking e Sala de Reunião.

### SETOR DE STUDIOS:

ELEVADORES: 2

TÉRREO: Espaço Delivery e Bicicletário

4° PAVIMENTO: Espaço Gourmet com Lounge Externo, Fitness, Terraço Fitness, Lavanderia, Coworking e Terraço Coworking.



Perspectiva ilustrada da Fachada



# IMPLANTAÇÃO





## ACESSO TÉRREO

- 01 Acesso Residencial e Studios
- 02 Acesso Garagem
- 03 Acesso Garagem
- ← Acesso Veículos

## ÁREAS INTERNAS

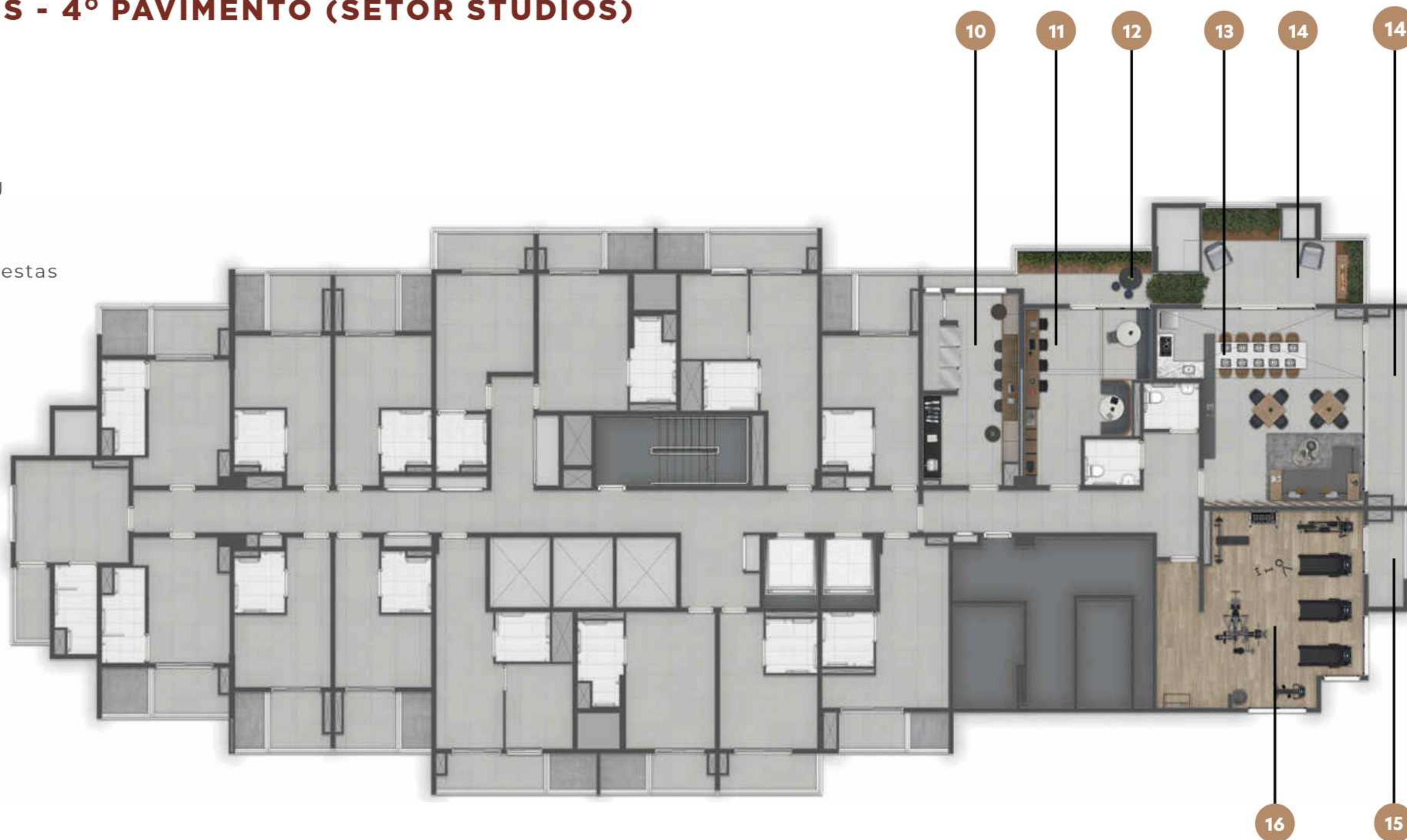
- 04 Loja
- 05 Portaria
- 06 Delivery
- 07 Lobby Studios
- 08 Bicicletário Studios
- 09 Lobby Residencial





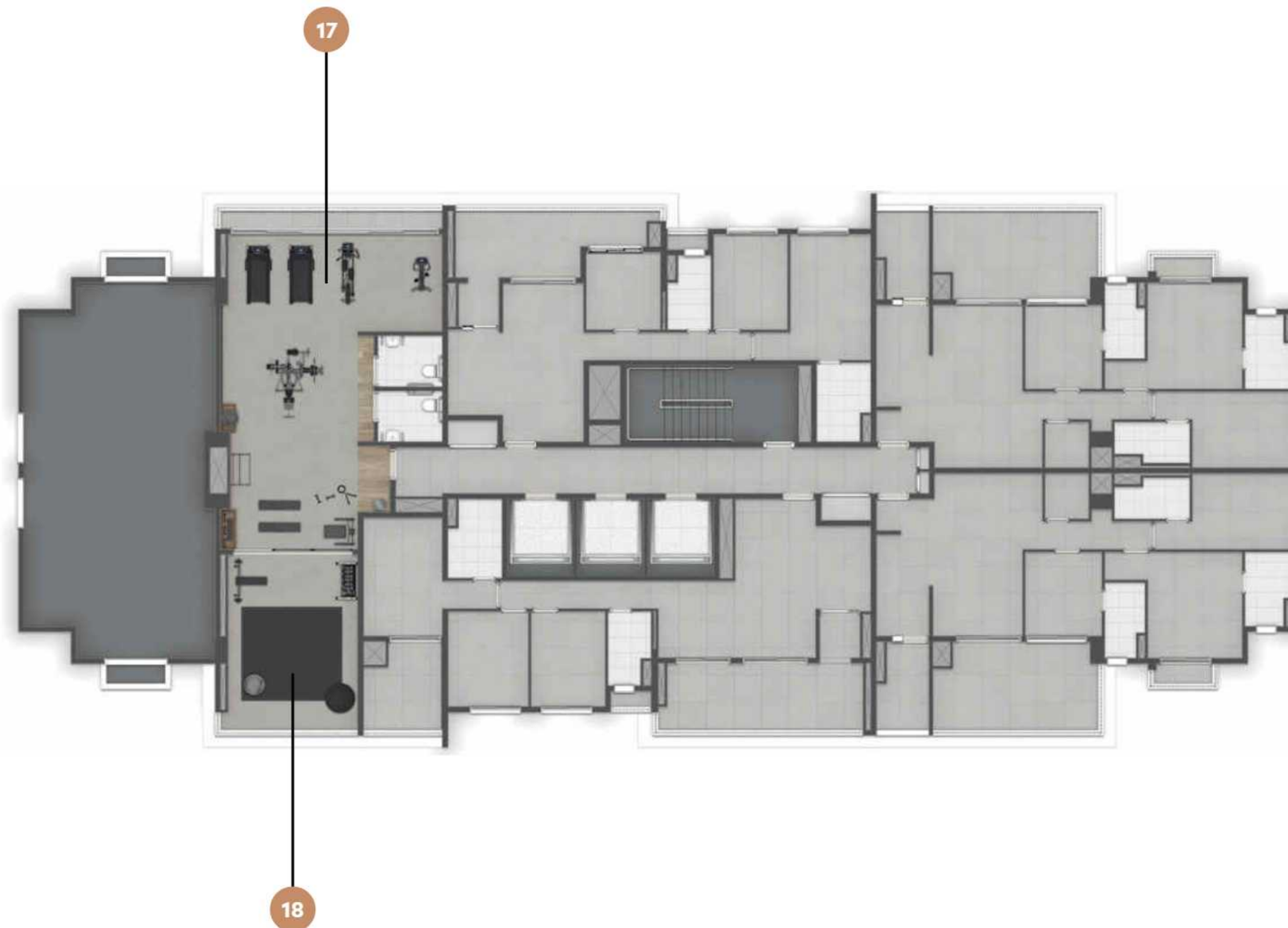
## ÁREAS COMUNS - 4º PAVIMENTO (SETOR STUDIOS)

- 10 Lavanderia
- 11 Coworking
- 12 Terraço Coworking
- 13 Salão de Festas
- 14 Terraço Salão de Festas
- 15 Terraço Fitness
- 16 Fitness



## ÁREAS COMUNS - 25º PAVIMENTO (SETOR RESIDENCIAL)

- 17 Fitness
- 18 Terraço Fitness





## ÁREAS COMUNS - 26º PAVIMENTO (SETOR RESIDENCIAL)

- 19 Coworking
- 20 Espaço Jogos
- 21 Espaço Gourmet
- 22 Terraço Gourmet
- 23 Lounge Lareira
- 24 Salão de Festas
- 25 Copa Festas
- 26 Brinquedoteca
- 27 Terraço Playground
- 28 Chuveiro Piscina
- 29 Solário
- 30 Piscina Infantil
- 31 Piscina Adulto
- 32 Deck Molhado







# RESIDENCIAIS







Perspectiva ilustrada da Piscina - Imagem preliminar e sujeita a alterações  
(uso exclusivo do SETOR RESIDENCIAL\*)

\*O Setor Residencial é composto pelos Apartamentos localizados do 10º ao 25º pavimento.  
A Piscina está localizada no 26º pavimento.





Perspectiva ilustrada da Piscina - Imagem preliminar e sujeita a alterações  
(uso exclusivo do SETOR RESIDENCIAL\*)

\*O Setor Residencial é composto pelos Apartamentos localizados do 10º  
ao 25º pavimento.  
A Piscina está localizada no 26º pavimento.







Perspectiva ilustrada do Espaço Festas - Imagem preliminar e sujeita a alterações  
(uso exclusivo do SETOR RESIDENCIAL\*)

\*O Setor Residencial é composto pelos Apartamentos localizados do 10º ao 25º pavimento.  
O Espaço Festas está localizado no 26º pavimento.





Perspectiva ilustrada do Lounge Lareira - Imagem preliminar e sujeita a alterações  
(uso exclusivo do SETOR RESIDENCIAL\*)

\*O Setor Residencial é composto pelos Apartamentos localizados do 10º ao 25º pavimento.  
O Lounge Lareira está localizado no 26º pavimento.





Perspectiva ilustrada do Terraço Gourmet - Imagem preliminar e sujeita a alterações  
(uso exclusivo do SETOR RESIDENCIAL\*)

\*O Setor Residencial é composto pelos Apartamentos localizados do 10º ao 25º pavimento.  
O Terraço Gourmet está localizado no 26º pavimento.







Perspectiva ilustrada do Espaço Gourmet - Imagem preliminar e sujeita a alterações  
(uso exclusivo do SETOR RESIDENCIAL\*)

\*O Setor Residencial é composto pelos Apartamentos localizados do 10º ao 25º pavimento.  
O Espaço Gourmet está localizado no 26º pavimento.





Perspectiva ilustrada do Espaço Fitness - Imagem preliminar e sujeita a alterações (uso exclusivo do SETOR RESIDENCIAL\*)

\*O Setor Residencial é composto pelos Apartamentos localizados do 10º ao 25º pavimento. O Espaço Fitness está localizado no 26º pavimento.







Perspectiva ilustrada do Coworking - Imagem preliminar e sujeita a alterações  
(uso exclusivo do SETOR RESIDENCIAL\*)

\*O Setor Residencial é composto pelos Apartamentos localizados do 10º ao 25º pavimento.  
O Coworking está localizado no 26º pavimento.





Perspectiva ilustrada do Hall Residencial - Imagem preliminar e sujeita a alterações  
(uso exclusivo do SETOR RESIDENCIAL\*)

\*O Setor Residencial é composto pelos Apartamentos localizados do 10º ao 25º pavimento.  
O Hall Residencial está localizado no Térreo.







Perspectiva ilustrada da Sala de Jogos - Imagem preliminar e sujeita a alterações  
(uso exclusivo do SETOR RESIDENCIAL\*)

\*O Setor Residencial é composto pelos Apartamentos localizados do 10º ao 25º pavimento.  
A Sala de Jogos está localizada no 26º pavimento.







Perspectiva ilustrada da Brinquedoteca - Imagem preliminar e sujeita a alterações (uso exclusivo do SETOR RESIDENCIAL\*)

\*O Setor Residencial é composto pelos Apartamentos localizados do 10º ao 25º pavimento. A Brinquedoteca está localizada no 26º pavimento.







PLANTAS RESIDENCIAIS

**3**  
SUÍTES

**104**<sup>m<sup>2</sup></sup>

**2 VAGAS**



Perspectiva ilustrada do Living do Apartamento Residencial 104m<sup>2</sup>







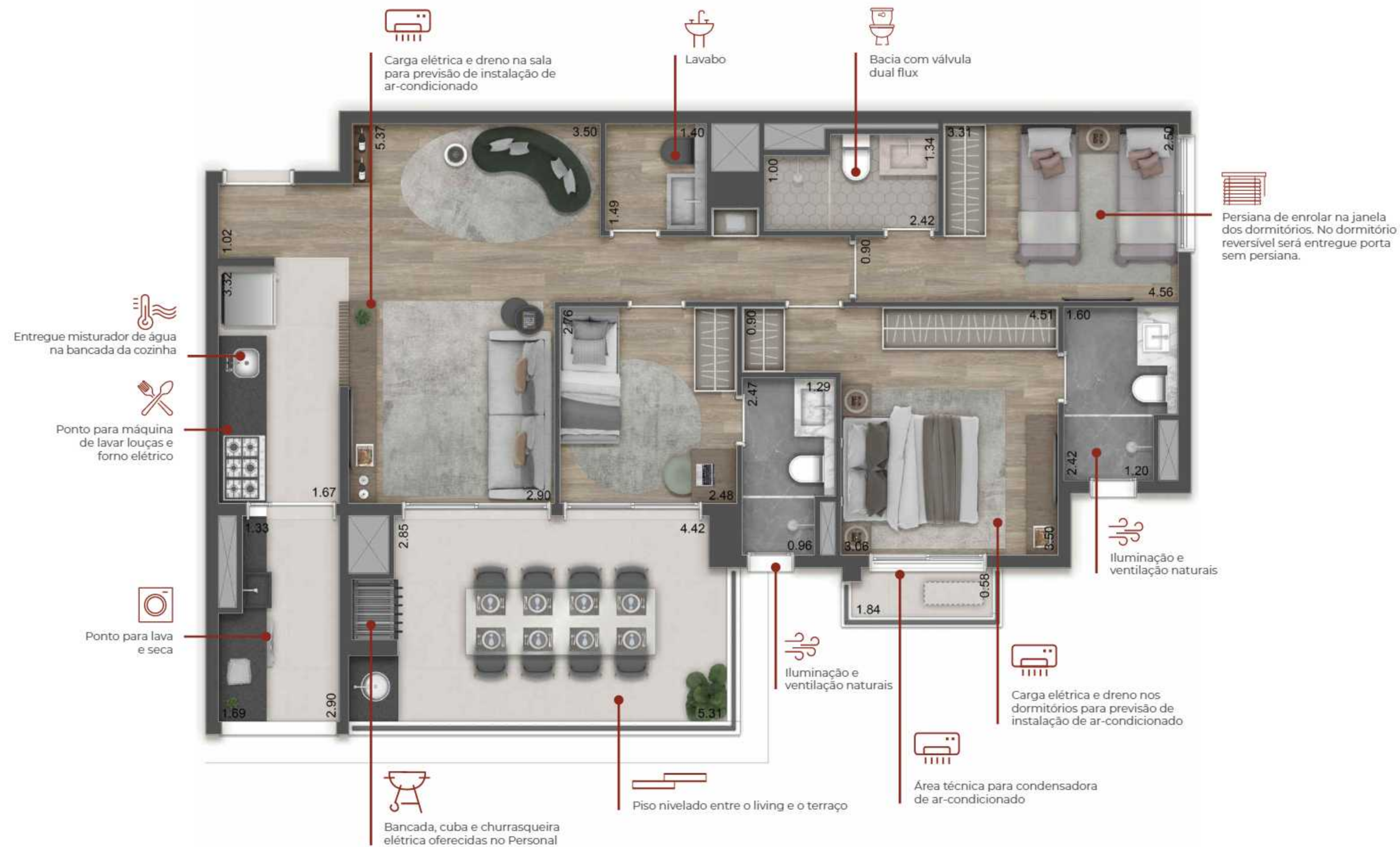
Perspectiva ilustrada do Terraço do Apartamento Residencial 104m<sup>2</sup>



3  
SUÍTES

104<sup>m<sup>2</sup></sup>

2 VAGAS



Perspectiva ilustrada Planta unidade Padrão 104m<sup>2</sup>

Planta ilustrativa com sugestão de decoração. Os móveis e utensílios são de dimensões comerciais e não fazem parte do Contrato de Compra e Venda do imóvel. As medidas são de face a face das paredes.

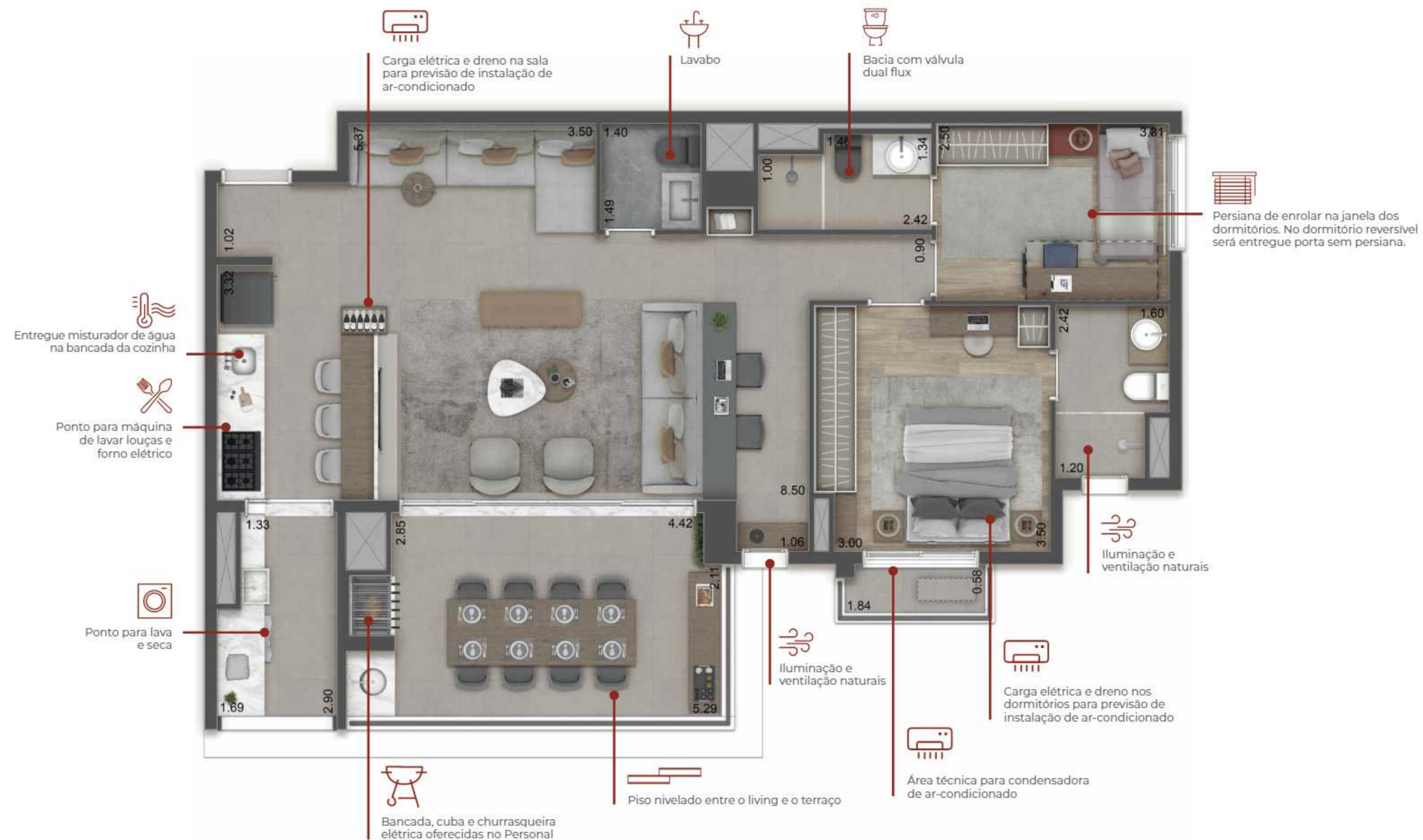


2  
SUÍTES

104<sup>m<sup>2</sup></sup>

LIVING  
AMPLIADO

2 VAGAS



Perspectiva ilustrada Planta unidade Padrão 104m<sup>2</sup>

Planta ilustrativa com sugestão de decoração. Os móveis e utensílios são de dimensões comerciais e não fazem parte do Contrato de Compra e Venda do imóvel. As medidas são de face a face das paredes.





**2 DORMS.  
1 SUÍTE**

**85** m<sup>2</sup>

**1 VAGA**



PLANTAS RESIDENCIAIS



Imagem ilustrativa





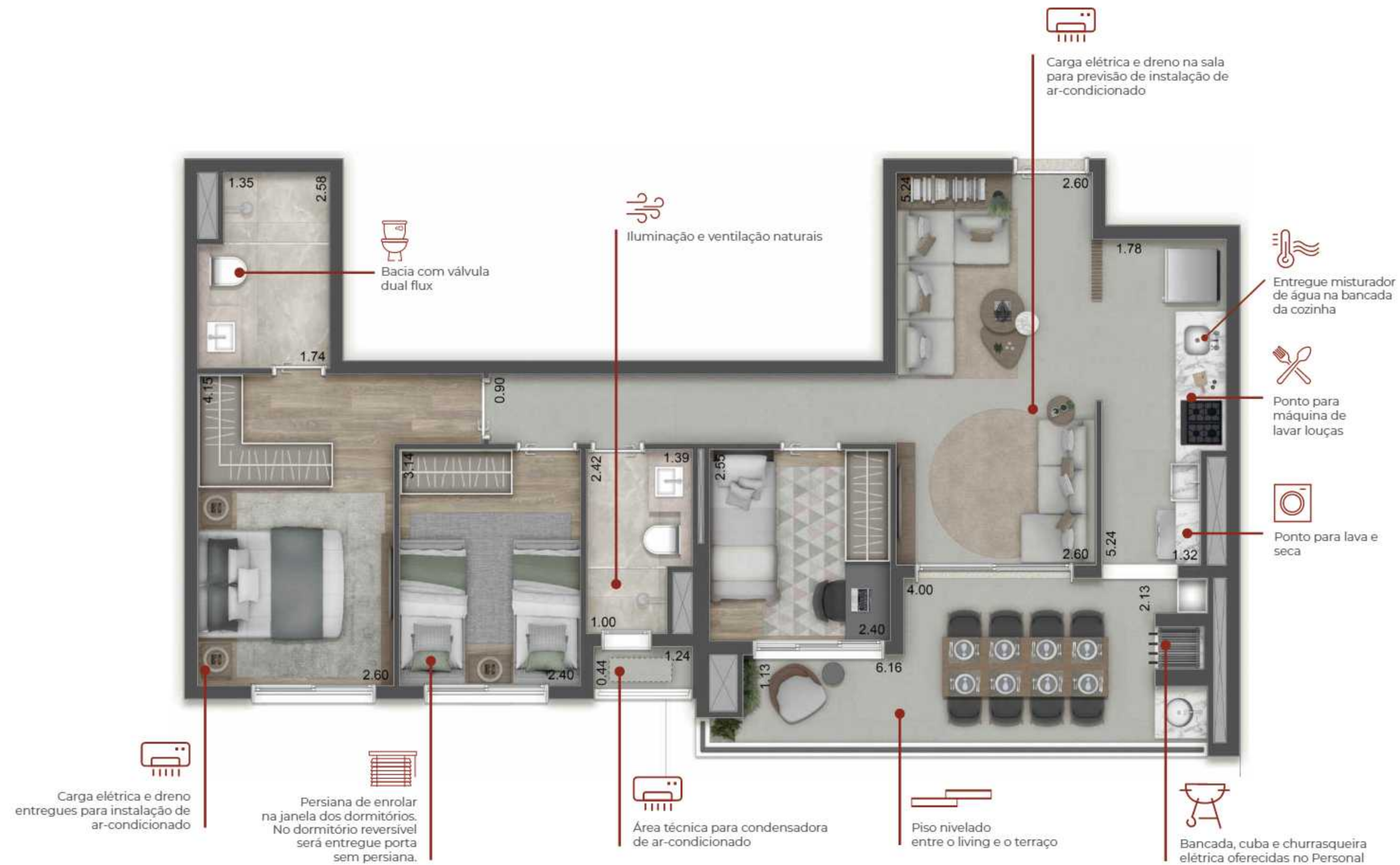
Perspectiva ilustrada do Terraço do Apartamento Residencial 85m<sup>2</sup>



3 DORMS.  
(1 SUÍTE)

85<sup>m<sup>2</sup></sup>

1 VAGA



Perspectiva ilustrada Planta unidade Padrão 85m<sup>2</sup>

Planta ilustrativa com sugestão de decoração. Os móveis e utensílios são de dimensões comerciais e não fazem parte do Contrato de Compra e Venda do imóvel. As medidas são de face a face das paredes.

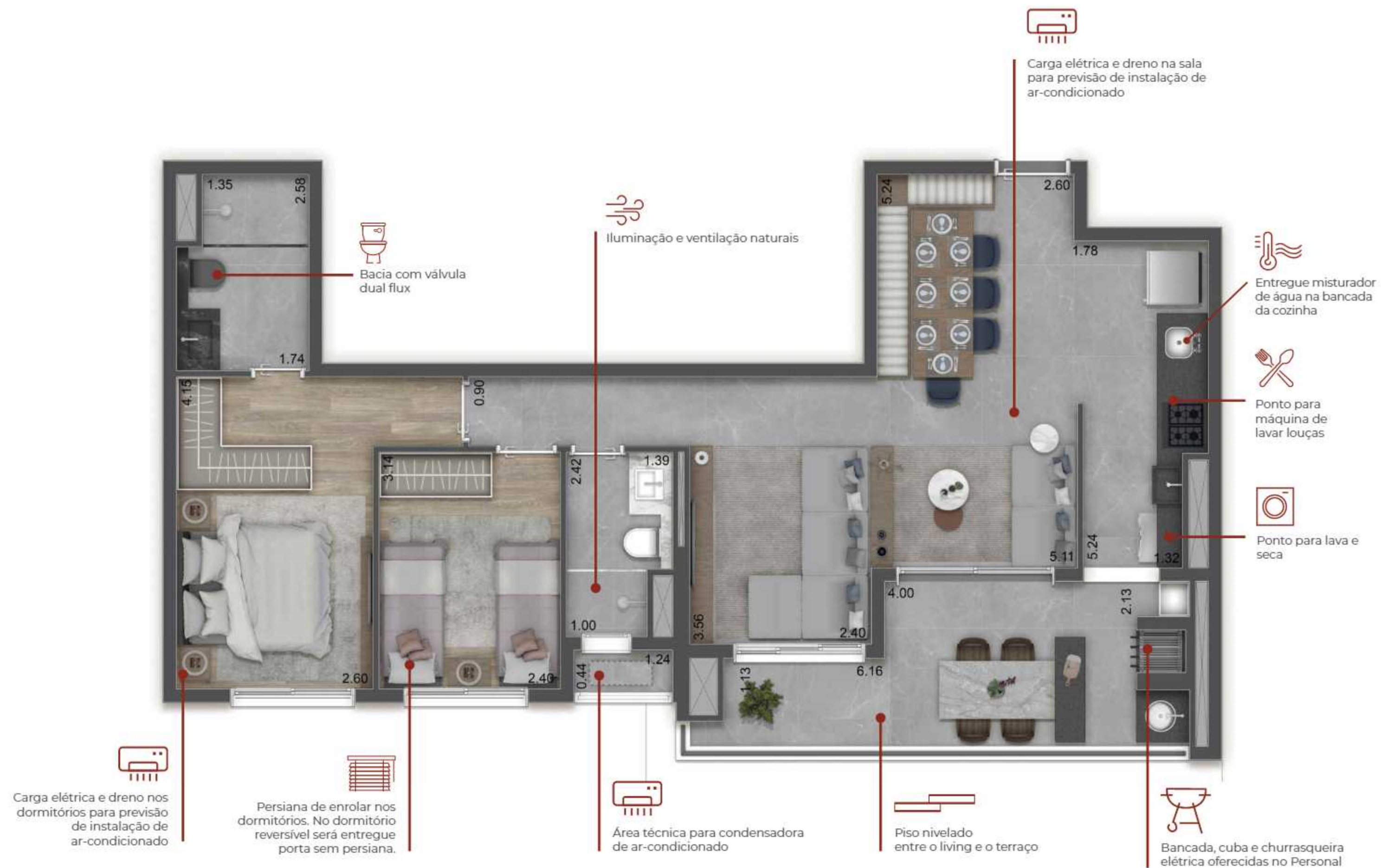


2 DORMS.  
(1 SUÍTE)

m<sup>2</sup>  
**85**

LIVING  
AMPLIADO

1 VAGA



Perspectiva ilustrada Planta unidade Padrão 85m<sup>2</sup>

Planta ilustrativa com sugestão de decoração. Os móveis e utensílios são de dimensões comerciais e não fazem parte do Contrato de Compra e Venda do imóvel. As medidas são de face a face das paredes.



# SETOR RESIDENCIAL



Áreas comuns internas e externas entregues equipadas e decoradas (conforme memorial descritivo).



No Fitness será entregue infraestrutura com dreno, ponto elétrico e frigorígena para ar-condicionado.



Possibilidade de integração entre o Salão de Festas, Terraço do Salão de Festas, Espaço Gourmet e Terraço Gourmet.



Possibilidade de ampliação da Sala de Estar/Jantar com o terraço - mão de obra a cargo do comprador da unidade autônoma.



Aquisição e instalação dos equipamentos desse sistema a cargo do Condomínio.



Uma vaga para carro elétrico compartilhada para todas as unidades residenciais.



Entrega de sistema instalado de reaproveitamento de água para manutenção de jardins e limpeza do térreo, 1º, 2º e 3º sobressolos.



Possibilidade de ampliação da Sala de Estar/Jantar com o dormitório reversível - mão de obra a cargo do comprador da unidade autônoma.



Infraestrutura para instalação de ar-condicionado nos dormitórios das unidades do Setor Residencial. Equipamentos (condensadoras, evaporadoras e rede frigorígena) e mão de obra a cargo do comprador da unidade autônoma.



Terraço nivelado com a Sala de Estar/Jantar.



Chuveiro com aquecimento a gás nas unidades do Setor Residencial - aquecedor a gás a cargo do comprador da unidade autônoma.



No Coworking será entregue infraestrutura com dreno, ponto elétrico e frigorígena para ar-condicionado.



Acessos independentes.



No Salão de Festas, Gourmet, Brinquedoteca, Espaço Jogos, Fitness e Coworking será entregue infraestrutura com dreno, ponto elétrico e frigorígena para ar-condicionado - Aquisição e instalação dos equipamentos desse sistema a cargo do Condomínio.





# STUDIOS







Perspectiva ilustrada do Espaço Festas - Imagem preliminar e sujeita a alterações  
(uso exclusivo do SETOR NR\*)

\*O Setor Studios é composto pelos Studios Residenciais e com Serviços localizados  
do 4º ao 9º pavimento. O Espaço Festas está localizado no 4º pavimento.





Perspectiva ilustrada do Coworking - Imagem preliminar e sujeita a alterações  
(área exclusiva do SETOR STUDIOS\*)

\*O Setor Studios é composto pelos Studios Residenciais e com Serviços localizados do 4º ao 9º pavimento.  
O Coworking está localizado no 4º pavimento.





Perspectiva ilustrada do Delivery - Imagem preliminar e sujeita a alterações  
(Área compartilhada entre SETOR RESIDENCIAL E SETOR STUDIOS.)\*

\*O Setor Studios é composto pelos Studios Residenciais e com Serviços localizados do 4º ao 9º pavimento.  
O Delivery está localizado no Térreo.







Perspectiva ilustrada da Lavanderia - Imagem preliminar e sujeita a alterações (área exclusiva do SETOR STUDIOS\*)

O maquinário da área da lavanderia poderá ser entregue por empresa do ramo especializada, a qual será futuramente contratada pelo Condomínio, ficando certo que os serviços relacionados serão remunerados pelo Condômino no sistema pay-per-use.

\*O Setor Studios é composto pelos Studios Residenciais e com Serviços localizados do 4º ao 9º pavimento. A Lavanderia está localizada no 4º pavimento.





Perspectiva ilustrada do Espaço Fitness - Imagem preliminar e sujeita a alterações (uso exclusivo do SETOR STUDIOS\*)

\*O Setor Studios é composto pelos Studios Residenciais e com Serviços localizados do 4º ao 9º pavimento. O Espaço Fitness está localizado no 4º pavimento.







STUDIOS  
A PARTIR DE

m<sup>2</sup>  
**22**

RESIDENCIAIS  
E COM SERVIÇOS



PLANTAS STUDIOS



Imagem ilustrativa



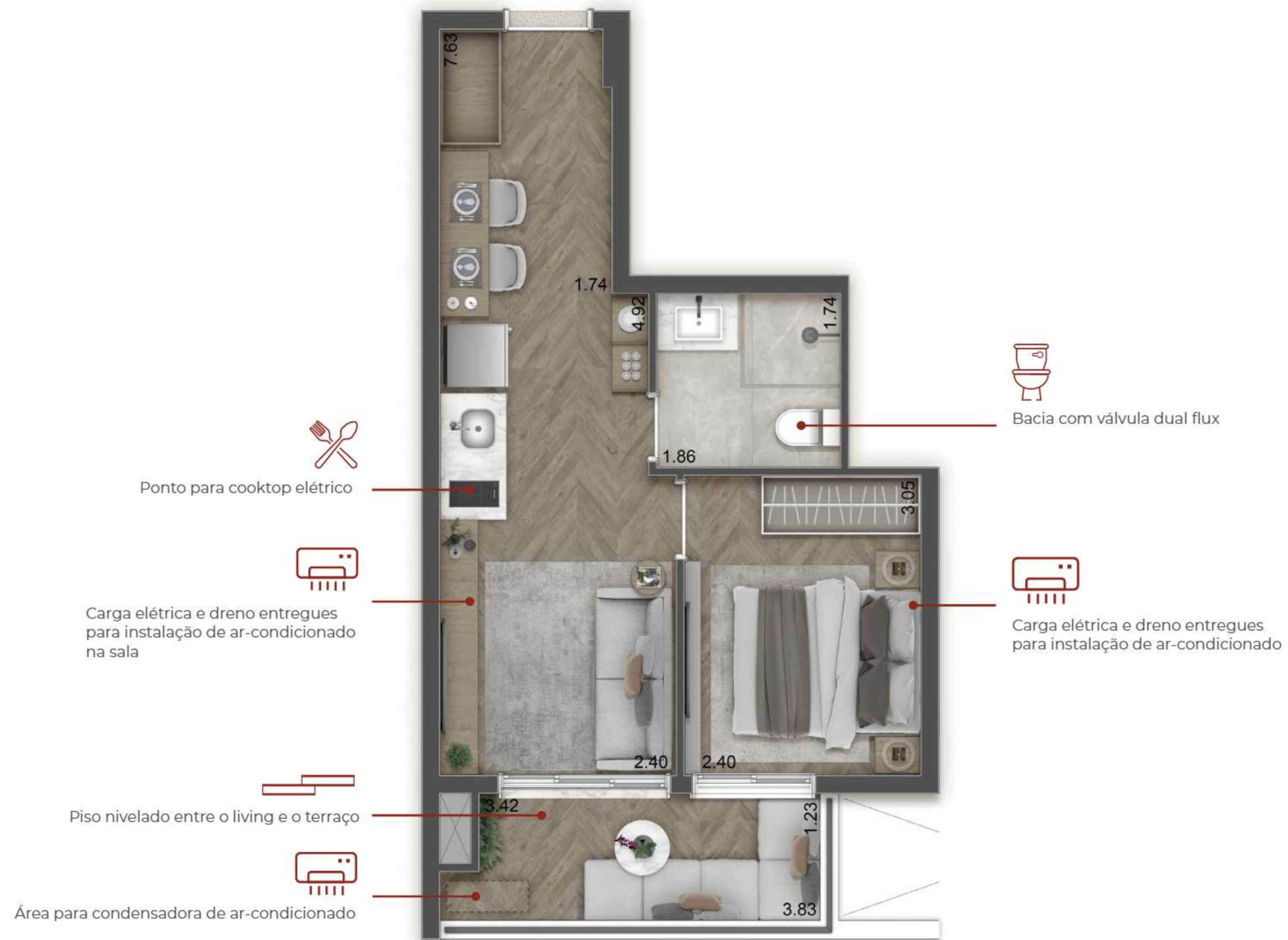


Perspectiva ilustrada da Unidade de 1 Dorm. de 38m<sup>2</sup>



1 DORM.

m<sup>2</sup>  
38



Perspectiva ilustrada Planta unidade Padrão 38m<sup>2</sup>

Planta ilustrativa com sugestão de decoração. Os móveis e utensílios são de dimensões comerciais e não fazem parte do Contrato de Compra e Venda do imóvel. As medidas são de face a face das paredes.





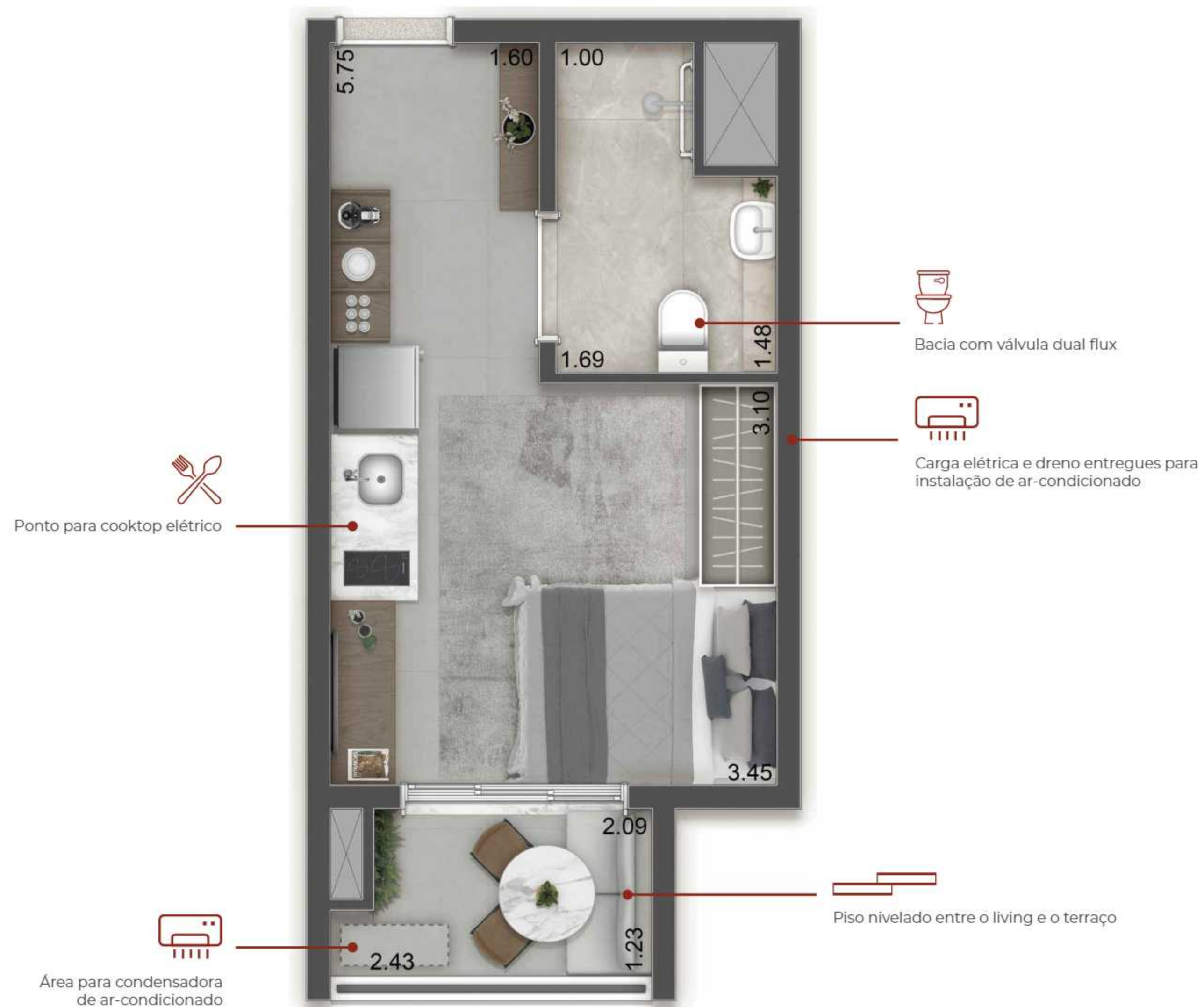
Perspectiva ilustrada do Studio de 27m<sup>2</sup>



STUDIO

27<sup>m<sup>2</sup></sup>

COM SERVIÇOS



Perspectiva ilustrada Planta unidade Studio com Serviços 27m<sup>2</sup>

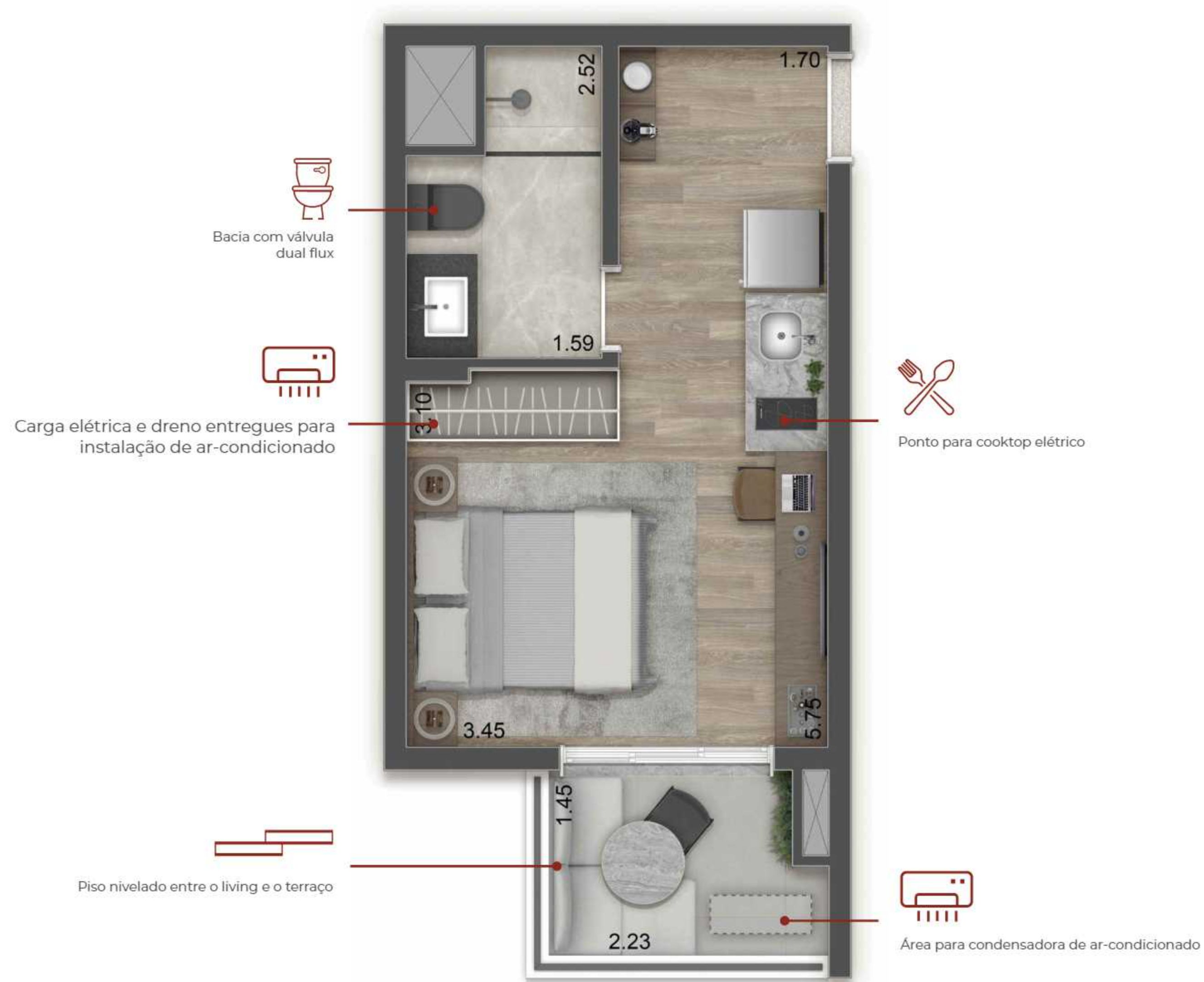
Planta ilustrativa com sugestão de decoração. Os móveis e utensílios são de dimensões comerciais e não fazem parte do Contrato de Compra e Venda do Imóvel. As medidas são de face a face das paredes. Studios R - aprovados junto à Municipalidade como R2V-2 (residencial).



STUDIO

27<sup>m<sup>2</sup></sup>

RESIDENCIAIS



Perspectiva ilustrada Planta unidade Studio com Serviços 27m<sup>2</sup>

Planta ilustrativa com sugestão de decoração. Os móveis e utensílios são de dimensões comerciais e não fazem parte do Contrato de Compra e Venda do imóvel. As medidas são de face a face das paredes. Studios NR - aprovados junto à Municipalidade como NRI-12 (não residencial).



# SETOR STUDIOS



Áreas comuns internas e externas entregues decoradas (conforme memorial descritivo).



Gerador de emergência entregue.



No Fitness e Coworking será entregue infraestrutura com dreno, ponto elétrico e frigorígena para ar-condicionado - aquisição e instalação dos equipamentos desse sistema a cargo do Condomínio.



Aquisição e instalação dos equipamentos desse sistema a cargo do Condomínio.



Acessos independentes.



Ponto para cooktop e forno elétrico.





# raízes

ALTO | FREGUESIA DO Ó



**RUA BRITO PEIXOTO, 173 - FREGUESIA DO Ó**

A 350M DA FUTURA ESTAÇÃO JOÃO PAULO I

**(11) 4770-0632**

**MITREREALTY.COM.BR**

UM PROJETO ASSINADO POR:

