

CHANÉS
street

SOHO / NY

A INSPIRAÇÃO.

UM DOS BAIRROS MAIS ICÔNICOS DE NOVA YORK.

O ENDEREÇO.

UM DOS LUGARES MAIS ATRAENTES DE SÃO PAULO.

**/ MOEMA
SP**

MAIOR IDH

DO BRASIL

MOBILIDADE

TOTAL

MORAR &

INVESTIR

**O FUTURO INDICA
UM CAMINHO,
MOEMA.**

SOHO • MOEMA • SOHO • MOEMA • SOHO • MOEMA • SOHO •
MOEMA • SOHO • MOEMA • SOHO • MOEMA • SOHO • MOEMA
• SOHO • MOEMA • SOHO • MOEMA • SOHO • MOEMA • SOHO •
MOEMA • SOHO • MOEMA • SOHO • MOEMA • SOHO • MOEMA
• SOHO • MOEMA • SOHO • MOEMA • SOHO • MOEMA • SOHO •
MOEMA • SOHO • MOEMA • SOHO • MOEMA • SOHO • MOEMA
• SOHO • MOEMA • SOHO • MOEMA • SOHO • MOEMA • SOHO •
MOEMA • SOHO • MOEMA • SOHO • MOEMA • SOHO • MOEMA
• SOHO • MOEMA • SOHO • MOEMA • SOHO • MOEMA • SOHO •
MOEMA • SOHO • MOEMA • SOHO • MOEMA • SOHO • MOEMA
• SOHO • MOEMA • SOHO • MOEMA • SOHO • MOEMA • SOHO •
MOEMA • SOHO • MOEMA • SOHO • MOEMA • SOHO • MOEMA

UM ENCONTRO COM O SEU LIFESTYLE.



IMAGEM ILUSTRATIVA

CONECTADO ÀS REFERÊNCIAS.



FOTO AÉREA ILUSTRADA DA REGIÃO

MOEMA, ALTO POTENCIAL ECONÔMICO.

Um endereço com a melhor infraestrutura da cidade, alta demanda por locação e os melhores índices. Moema oferece a fórmula ideal para quem busca rentabilidade.

UMA REGIÃO ESTRATÉGICA

A região que abrange Moema, e outros bairros como Itaim e Vila Olímpia, atrai por estar próxima tanto de áreas de emprego (Faria Lima, Paulista e Berrini) quanto de lazer, com áreas verdes, quase uma dezena de shoppings e clubes.

folha.uol.com.br

A PRESENÇA DO METRÔ VALORIZA O ALUGUEL

Proximidade com estações de metrô aumenta entre 8% e 15% o valor do aluguel.

estadao.com.br

OS CINCO PRINCIPAIS MOTIVOS PARA INVESTIR EM IMÓVEIS PARA LOCAÇÃO.

1. Patrimônio sólido;
2. Resiliente a políticas econômicas variadas e flutuações de mercado;
3. É automaticamente corrigido pela inflação na valorização de mercado;
4. Rentabilidade de locação é real e não nominal como a maioria dos investimentos;
5. Você pode morar no imóvel em alguma emergência.

imoveis.estadao.com.br

0,961
IDH - O MAIOR DO BRASIL

estadao.com.br/sao-paulo

SOHO • MOEMA • SOHO • MOEMA • SOHO • MOEMA • SOHO • MOEMA • SOHO • MOEMA • SOHO • MOEMA • SOHO • MOEMA • SOHO • MOEMA • SOHO • MOEMA • SOHO • MOEMA • SOHO • MOEMA • SOHO • MOEMA • SOHO • MOEMA • SOHO

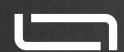
MENTES CRIATIVAS QUE ASSINAM O PROJETO.

INTERIORES: PRISCILLA ZARZUR



priscilla zarzur
ARQUITETURA E INTERIORES

ARQUITETURA: LUIZ EDUARDO



LE ARQUITETOS

PAISAGISMO: FELIPE ABBUD



BENEDITO ABBUD
arquitetura paisagística



PERSPECTIVA ILUSTRADA - LOBBY

PERSPECTIVA ILUSTRADA - PARTY ROOM



PERSPECTIVA ILUSTRADA - POOL - 17º PAVIMENTO - ROOFTOP

CHANÉS | street





ACESSO SEGURO 24 H. SINTA-SE NOS MELHORES HOTÉIS.

WELCOME. DAY & NIGHT.

CHANÉS street

ONDE O SOHO E MOEMA SE ENCONTRAM.

/31

SOHO • MOEMA • SOHO • MOEMA • SOHO • MOEMA • SOHO • MOEMA • SOHO • MOEMA • SOHO • MOEMA • SOHO • MOEMA • SOHO • M

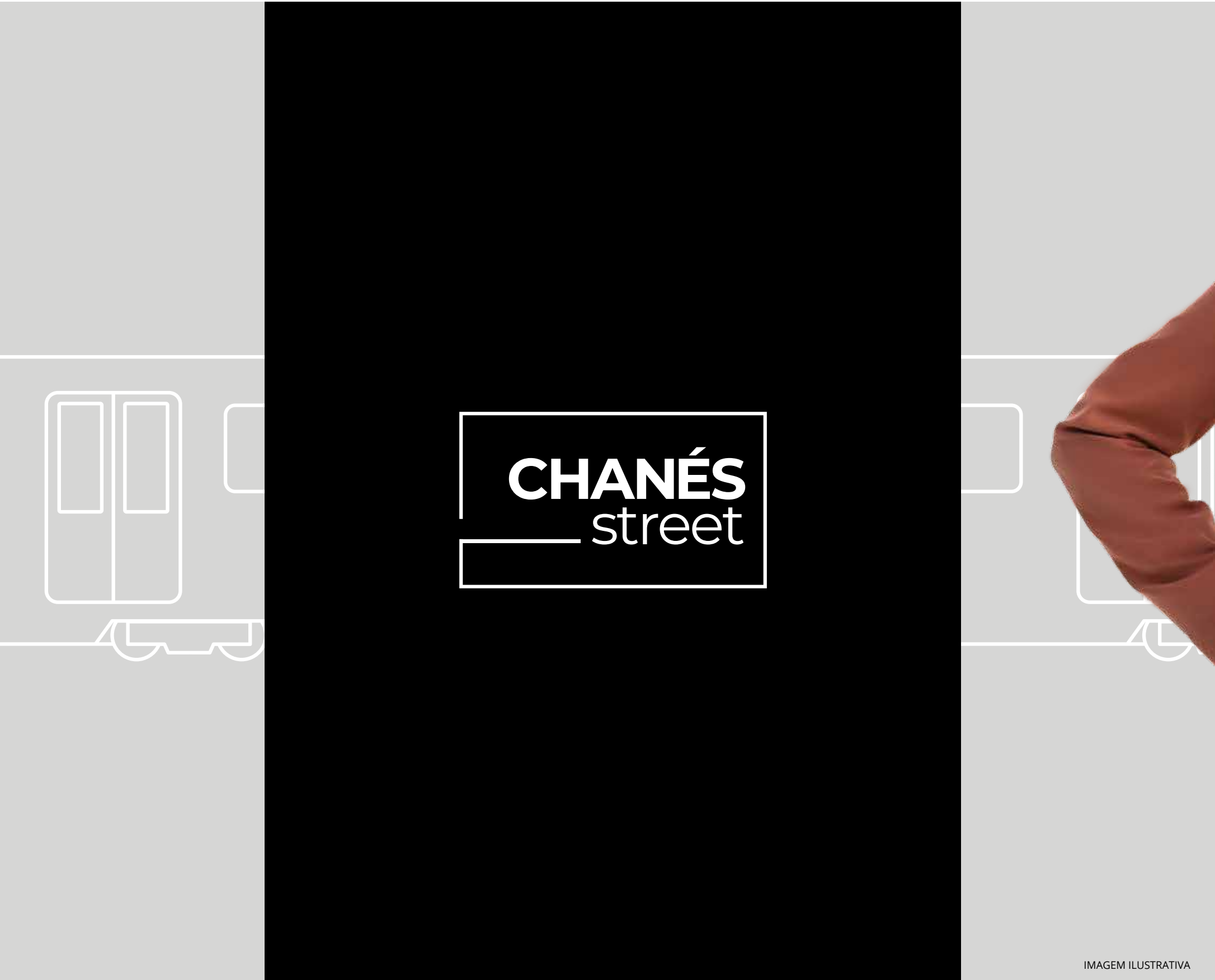
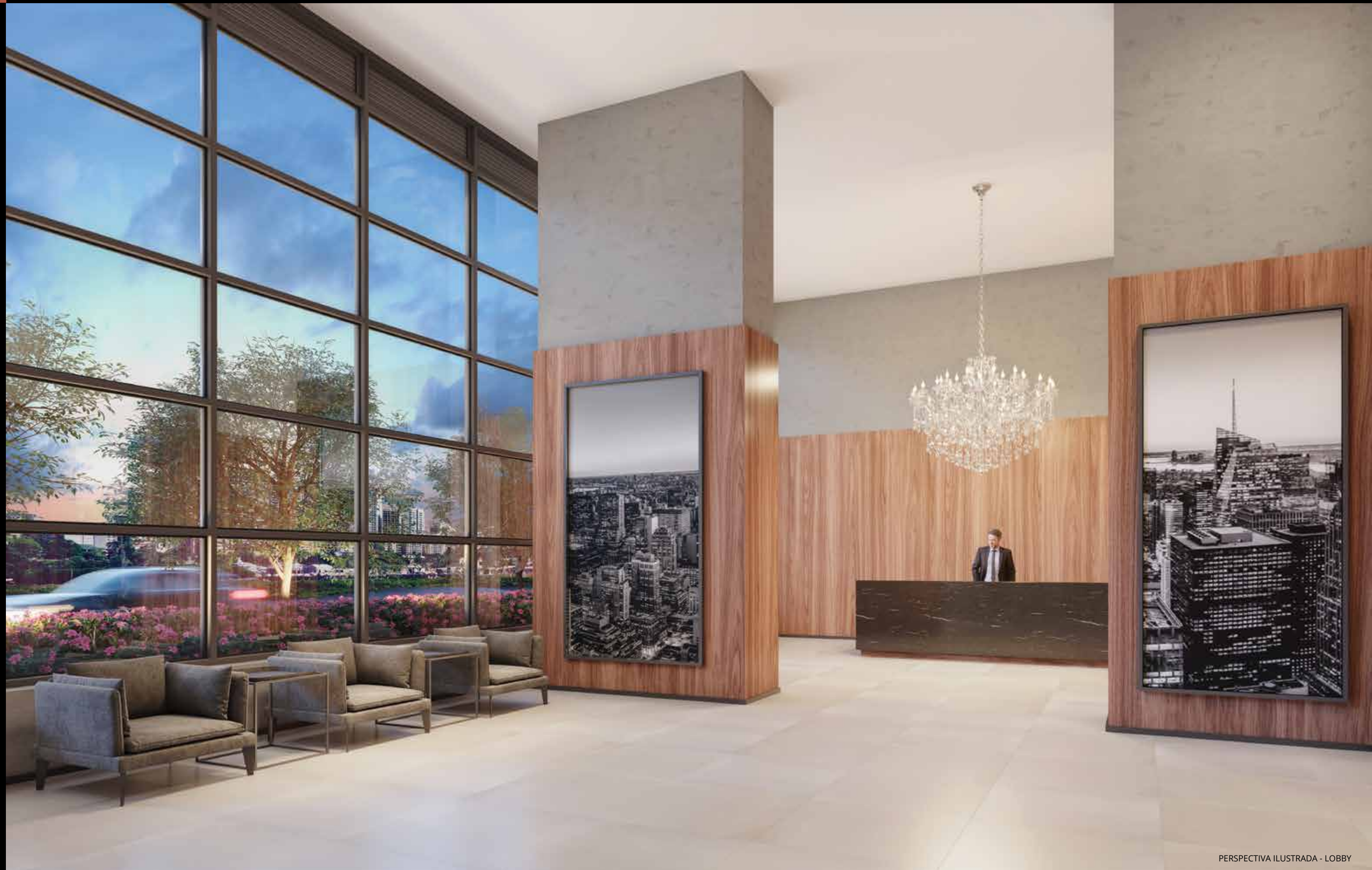


IMAGEM ILUSTRATIVA

SOHO • MOEMA • SOHO • MOEMA • SOHO • MOEMA • SOHO • MOEMA • SOHO • MOEMA • SOHO • MOEMA • SOHO • MOEMA • SOHO • M

CHANÉS
street



PERSPECTIVA ILUSTRADA - LOBBY



PERSPECTIVA ILUSTRADA - PARTY ROOM

CHANÉS
street



PERSPECTIVA ILUSTRADA - BBQ SPACE

CHANÉS
street



PERSPECTIVA ILUSTRADA - LOUNGE

CHANÉS
street



PERSPECTIVA ILUSTRADA - FITNESS

CHANÉS
street



PERSPECTIVA ILUSTRADA - FITNESS

CHANÉS
street



PERSPECTIVA ILUSTRADA - BEACH TENNIS/VOLLEY

CHANÉS
street



PERSPECTIVA ILUSTRADA - BEAUTY CARE



PERSPECTIVA ILUSTRADA - KIDS PLACE

CHANÉS
street



PERSPECTIVA ILUSTRADA - PLAYGROUND

St.

• MOEMA • SOHO • MOEMA • SOHO • MOEMA • SOHO • MOEMA • SOHO • MOEMA • SOHO • MOEMA • SOHO • MOEMA • SOHO • MOEMA • SOHO • MOEMA • SOHO • MOEMA • SOHO • MOEMA • SOHO • MOEMA • SOHO • MOEMA • SOHO • MOEMA • SOHO • MOEMA • SOHO



HIGH
LIVING

PERSPECTIVA ILUSTRADA - POOL BAR - 17º PAVIMENTO - ROOFTOP

ONDE O SKYLINE E AS EXPERIÊNCIAS SE ENCONTRAM.

Uma tendência da arquitetura nas grandes metrópoles do mundo, a EZTEC aprimorou o conceito de rooftop com o High Living. O viver nas alturas em ambientes de lazer modernos e panorâmicos que criam um cenário único nos residenciais, priorizando as experiências acima de tudo. Durante o dia, o descanso, a contemplação e o sol. À noite, as festas, os eventos gourmets e o agito com os melhores ângulos da cidade.

MOEMA • SOHO • MOEMA • SOHO • MOEMA • SOHO • MOEMA • SOHO • MOEMA • SOHO • MOEMA • SOHO • MOEMA • SOHO • MOEMA • SOHO • MOEMA • SOHO • MOEMA • SOHO • MOEMA • SOHO • MOEMA • SOHO • MOEMA • SOHO • MOEMA • SOHO



UM ROOFTOP COM ALMA DE NY.

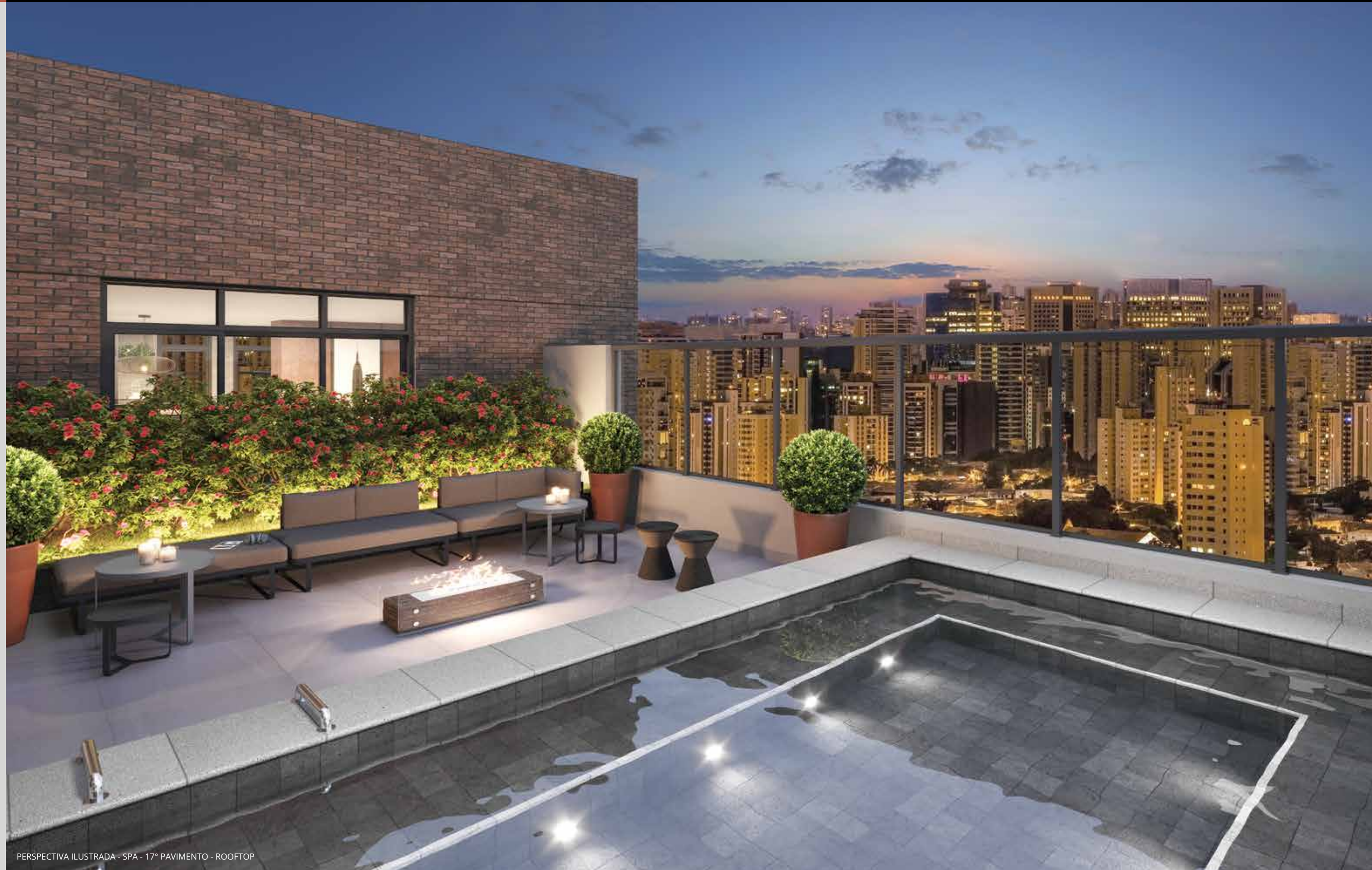


CHANÉS
street



PERSPECTIVA ILUSTRADA - SOLARIUM - 17º PAVIMENTO - ROOFTOP

CHANÉS
street



PERSPECTIVA ILUSTRADA - SPA - 17º PAVIMENTO - ROOFTOP



PERSPECTIVA ILUSTRADA - POOL BAR - 17º PAVIMENTO - ROOFTOP

CHANÉS
street



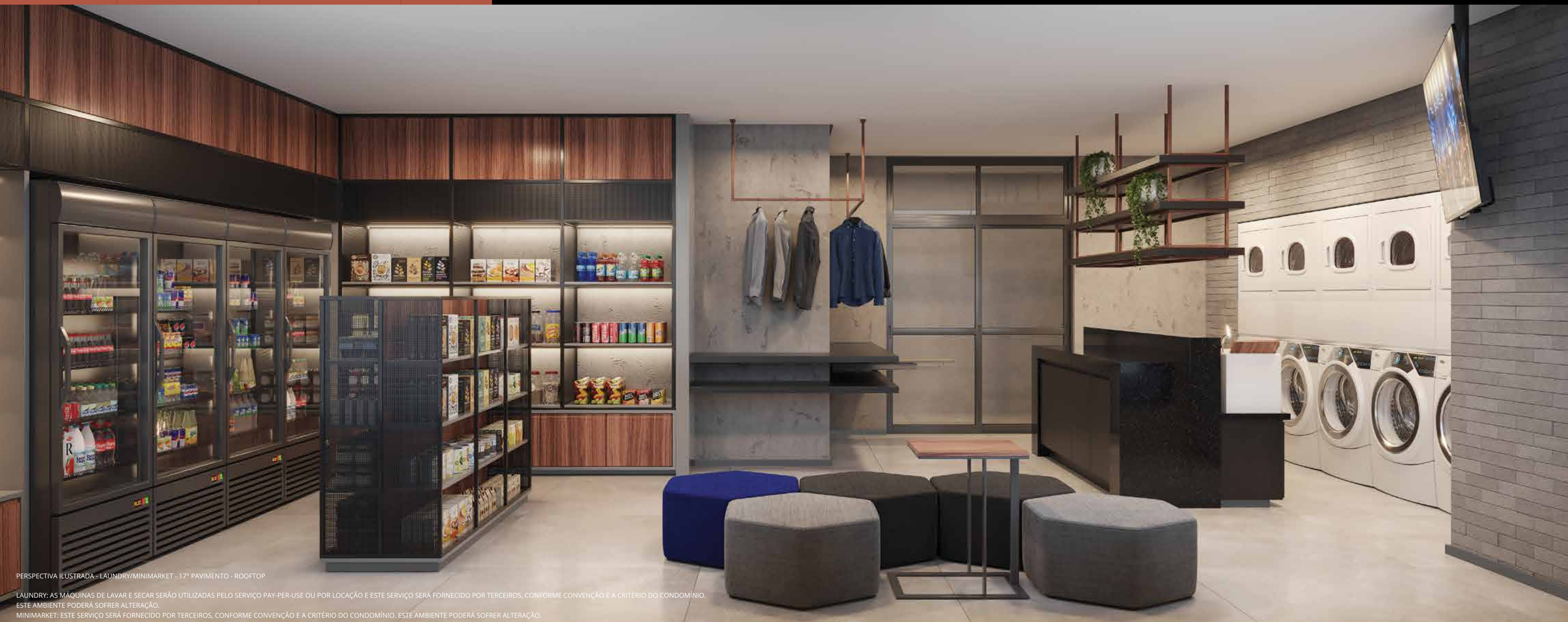
PERSPECTIVA ILUSTRADA - RELAX SPACE - 17º PAVIMENTO - ROOFTOP

CHANÉS
street



PERSPECTIVA ILUSTRADA - LOUNGE GOURMET - 17º PAVIMENTO - ROOFTOP





PERSPECTIVA ILUSTRADA - LAUNDRY/MINIMARKET - 17º PAVIMENTO - ROOFTOP

LAUNDRY: AS MÁQUINAS DE LAVAR E SECAR SERÃO UTILIZADAS PELO SERVIÇO PAY-PER-USE OU POR LOCAÇÃO E ESTE SERVIÇO SERÁ FORNECIDO POR TERCEIROS, CONFORME CONVENÇÃO E A CRITÉRIO DO CONDOMÍNIO. ESTE AMBIENTE PODERÁ SOFRER ALTERAÇÃO.
MINIMARKET: ESTE SERVIÇO SERÁ FORNECIDO POR TERCEIROS, CONFORME CONVENÇÃO E A CRITÉRIO DO CONDOMÍNIO. ESTE AMBIENTE PODERÁ SOFRER ALTERAÇÃO.

SOHO • MOEMA • SOHO • MOEMA • SOHO • MOEMA • SOHO •
MOEMA • SOHO • MOEMA • SOHO • MOEMA • SOHO • MOEMA
• SOHO • MOEMA • SOHO • MOEMA • SOHO • MOEMA • SOHO
MOEMA • SOHO • MOEMA • SOHO • MOEMA • SOHO • MOEMA
• SOHO • MOEMA • SOHO • MOEMA • SOHO • MOEMA • SOHO •
MOEMA • SOHO • MOEMA • SOHO • MOEMA • SOHO • MOEMA
• SOHO • MOEMA • SOHO • MOEMA • SOHO • MOEMA • SOHO •
MOEMA • SOHO • MOEMA • SOHO • MOEMA • SOHO • MOEMA
• SOHO • MOEMA • SOHO • MOEMA • SOHO • MOEMA • SOHO •
MOEMA • SOHO • MOEMA • SOHO • MOEMA • SOHO • MOEMA
SOHO • MOEMA • SOHO • MOEMA • SOHO • MOEMA • SOHO •

UM ENCONTRO COM A **VERSATILIDADE.**



RESIDENCIAL 75 M² | 2 SUÍTES | 1 VAGA





RESIDENCIAL 55 M² | 1 SUÍTE | 1 VAGA



PLANTA DO APTO. DE 55 M² COM SUGESTÃO DE DECORAÇÃO - FINAL 10



RESIDENCIAL 29 M² | STUDIO



PLANTA DO STUDIO DE 29 M² COM SUGESTÃO DE DECORAÇÃO - FINAL 2



HOSPEDAGEM/MORADIA(*) 29 M² | STUDIO

(*) UNIDADES NÃO RESIDENCIAIS NR1-12 (SERVIÇOS DE HOSPEDAGEM OU MORADIA), DECRETO Nº 57.378, DE 13 DE OUTUBRO DE 2016.



PLANTA DO STUDIO NR DE 29 M² COM SUGESTÃO DE DECORAÇÃO - FINAL 2

CHANÉS
street

ENDEREÇO: RUA DOS CHANÉS, 310 x ALAMEDA DOS MARACATINS, 1.756 E ALAMEDA DOS JURUPIS, 1.947

BAIRRO: MOEMA

INCORPORAÇÃO E CONSTRUÇÃO: EZTEC

PROJETO ARQUITETÔNICO: LE ARQUITETOS

PROJETO PAISAGÍSTICO: BENEDITO ABBUD

ARQUITETURA PAISAGÍSTICA

PROJETO DE INTERIORES: PRISCILLA ZARZUR

ARQUITETURA E INTERIORES

ESTILO: CONTEMPORÂNEO

ÁREA DO TERRENO: 2.144,70 M²

Nº DE TORRES: 1

Nº DE UNIDADES POR ANDAR: 14 (1º PAV.), 16 (2º AO 15º PAV.)

E 12 (16º PAV.)

Nº DE PAVIMENTOS: 3 SUBSOLOS (1º, 2º E 3º) - GARAGENS

TÉRREO - LAZER, 1º AO 16º PAVIMENTO - UNIDADES RESIDENCIAIS

E NÃO RESIDENCIAIS(*) E 17º PAVIMENTO - LAZER ROOFTOP

Nº DE UNIDADES RESIDENCIAIS: 187

Nº DE UNIDADES NÃO RESIDENCIAIS(*): 63

Nº TOTAL DE UNIDADES: 250

UNIDADES RESIDENCIAIS

(FINAIS | TIPOLOGIA | ÁREAS PRIVATIVAS | VAGAS):

1º PAVIMENTO (GARDEN)

FINAL 1 | 2 SUÍTES | 170,58 M² | 1 VAGA

FINAL 9 | 1 SUÍTE | 67,65 M² | 1 VAGA

FINAL 10 | 1 SUÍTE | 64,25 M² | 1 VAGA

FINAL 11 | 2 SUÍTES | 84,57 M² | 1 VAGA

FINAL 12 | 1 SUÍTE | 56,29 M² | 1 VAGA

FINAL 15 | 1 SUÍTE | 59,10 M² | 1 VAGA

FINAL 16 | 2 SUÍTES | 79,20 M² | 1 VAGA

2º AO 9º PAVIMENTO

FINAL 1 E 16 | 2 SUÍTES | 75,67 M² | 1 VAGA

FINAL 9 | 1 SUÍTE | 56,11 M² | 1 VAGA

FINAL 10 | 1 SUÍTE | 55,43 M² | 1 VAGA

FINAL 11 | 2 SUÍTES | 75,72 M² | 1 VAGA

FINAL 12, 13, 14 E 15 | 1 SUÍTE | 55,47 M² | 1 VAGA

10º AO 15º PAVIMENTO

FINAL 1 E 16 | 2 SUÍTES | 75,67 M² | 1 VAGA

FINAL 2 | STUDIO | 29,77 M²

FINAL 3, 4, 5 E 6 | STUDIO | 29,70 M²

FINAL 7 | STUDIO | 30,67 M²

FINAL 8 | STUDIO | 29,54 M²

FINAL 9 | 1 SUÍTE | 56,11 M² | 1 VAGA

FINAL 10 | 1 SUÍTE | 55,43 M² | 1 VAGA

FINAL 11 | 2 SUÍTES | 75,72 M² | 1 VAGA

FINAL 12, 13, 14 E 15 | 1 SUÍTE | 55,47 M² | 1 VAGA

16º PAVIMENTO

FINAL 1 | 2 SUÍTES | 76,36 M² | 1 VAGA

FINAL 2 | STUDIO | 29,77 M²

FINAL 3, 4, 5 E 6 | STUDIO | 29,70 M²

FINAL 7 | STUDIO | 30,67 M²

FINAL 8 | STUDIO | 29,54 M²

FINAL 9 | 1 SUÍTE | 56,11 M² | 1 VAGA

FINAL 10 | 1 SUÍTE | 55,43 M² | 1 VAGA

FINAL 11 | 2 SUÍTES | 75,72 M² | 1 VAGA

FINAL 12 | 1 SUÍTE | 56,23 M² | 1 VAGA

UNIDADES NÃO RESIDENCIAIS(*)

(FINAIS | TIPOLOGIA | ÁREAS PRIVATIVAS):

1º PAVIMENTO (GARDEN)

FINAL 2 | STUDIO | 60,67 M²

FINAL 3, 4, 5 E 6 | STUDIO | 35,46 M²

FINAL 7 | STUDIO | 56,26 M²

FINAL 8 | STUDIO | 61,73 M²

2º AO 9º PAVIMENTO

FINAL 2 | STUDIO | 29,77 M²

FINAL 3, 4, 5 E 6 | STUDIO | 29,70 M²

FINAL 7 | STUDIO | 30,67 M²

FINAL 8 | STUDIO | 29,54 M²

LOJA 1

ENDEREÇO: ALAMEDA DOS MARACATINS, 1.756

ÁREA PRIVATIVA: 143,56 M²

LOJA 2

ENDEREÇO: RUA DOS CHANÉS, 320

ÁREA PRIVATIVA: 119,46 M²

LOJA 3

ENDEREÇO: ALAMEDA DOS JURUPIS, 1.947

ÁREA PRIVATIVA: 231,31 M²

FICHA/ TÉCNICA

(*) **UNIDADES NÃO RESIDENCIAIS** NR1-12 (SERVIÇOS DE HOSPEDAGEM OU MORADIA), DECRETO Nº 57.378, DE 13 DE OUTUBRO DE 2016.



Z IBIRAPUERA



Z COTOVIA



ID JAUAPERI



PÁTRIO



LE JARDIN



**LE PREMIER
MOEMA**

O futuro chega primeiro na EZTEC. São mais de 4 décadas construindo qualidade de vida à frente do seu tempo e materializando ícones de arquitetura, tecnologia, design e eficiência. A EZTEC é uma das empresas com maior lucratividade entre as empresas de capital aberto do setor de incorporação e construção no Brasil. Com seu modelo de negócio totalmente integrado, já lançou 170 empreendimentos, totalizando mais de 5 milhões de metros quadrados de área construída e em construção, transformando skylines e também regiões inteiras. Sempre conectada às tendências do setor, a EZTEC investe no maior IDH do Brasil, agregando ao horizonte de Moema empreendimentos arrojados e sofisticados para os mais diferentes perfis. Agora, com o residencial Chanés Street, a EZTEC reforça ainda mais a sua presença na região.

RUA DOS CHANÉS, 310



Central de Atendimento EZTEC: R. Domingos de Morais, 2187 - Torre Dubai - Sala 114 - Vila Mariana - São Paulo (SP) - Fone: 5056-8308 - Diário/24 horas - www.eztec.com.br. CRECI: 5677-J. As perspectivas e as plantas são ilustrativas e possuem sugestão de decoração. Os móveis e os utensílios são de dimensões comerciais e não fazem parte do contrato. As medidas são de face a face das paredes. CHANÉS STREET - BARCELONA INCORPORADORA LTDA. CNPJ: 28.453.781/0001-99. Registro nº 02 na matrícula 242.481, no 14º Cartório Oficial de Registro de Imóveis de São Paulo em 20/10/2022. MANTENHA A CIDADE LIMPA. NÃO JOGUE ESTE IMPRESSO EM VIAS PÚBLICAS. IMPRESSO EM NOVEMBRO/2022. 87176