



JERÔNIMO







ONDE A ARQUITETURA CONTEMPORÂNEA SE  
ENCONTRA COM A MELHOR ESQUINA DO ITAIM.

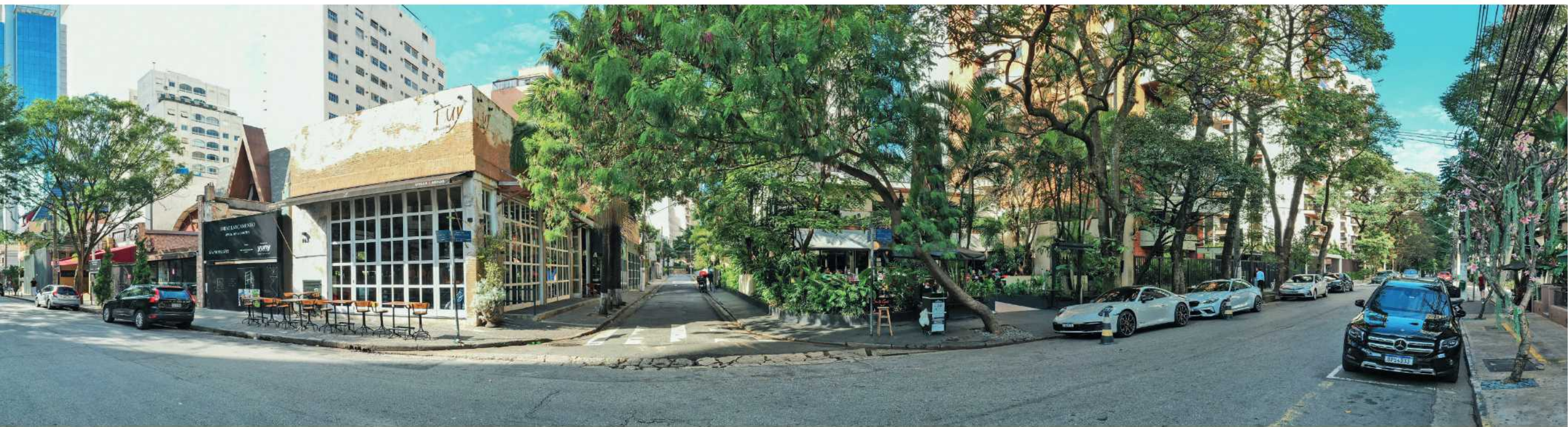
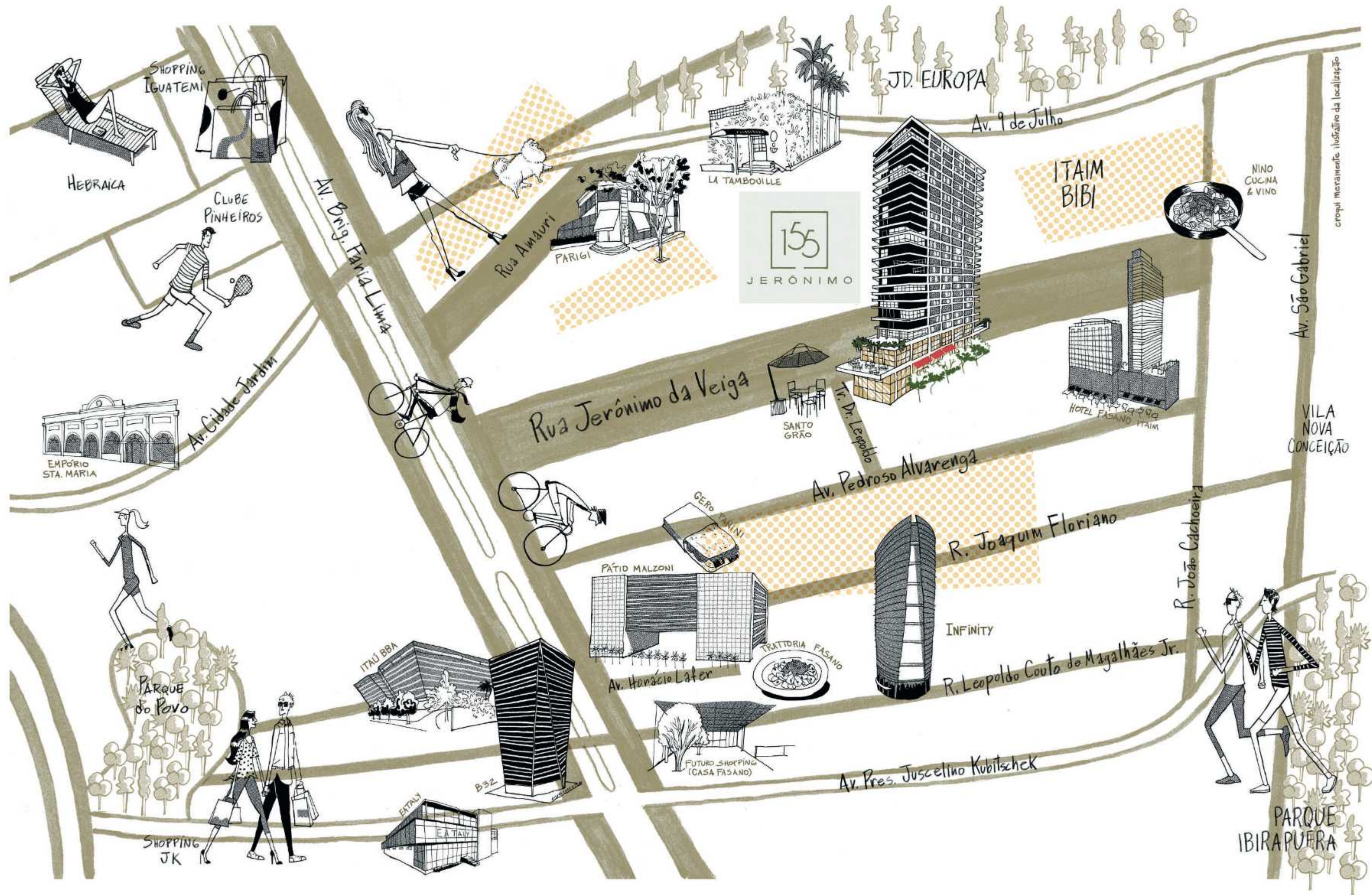
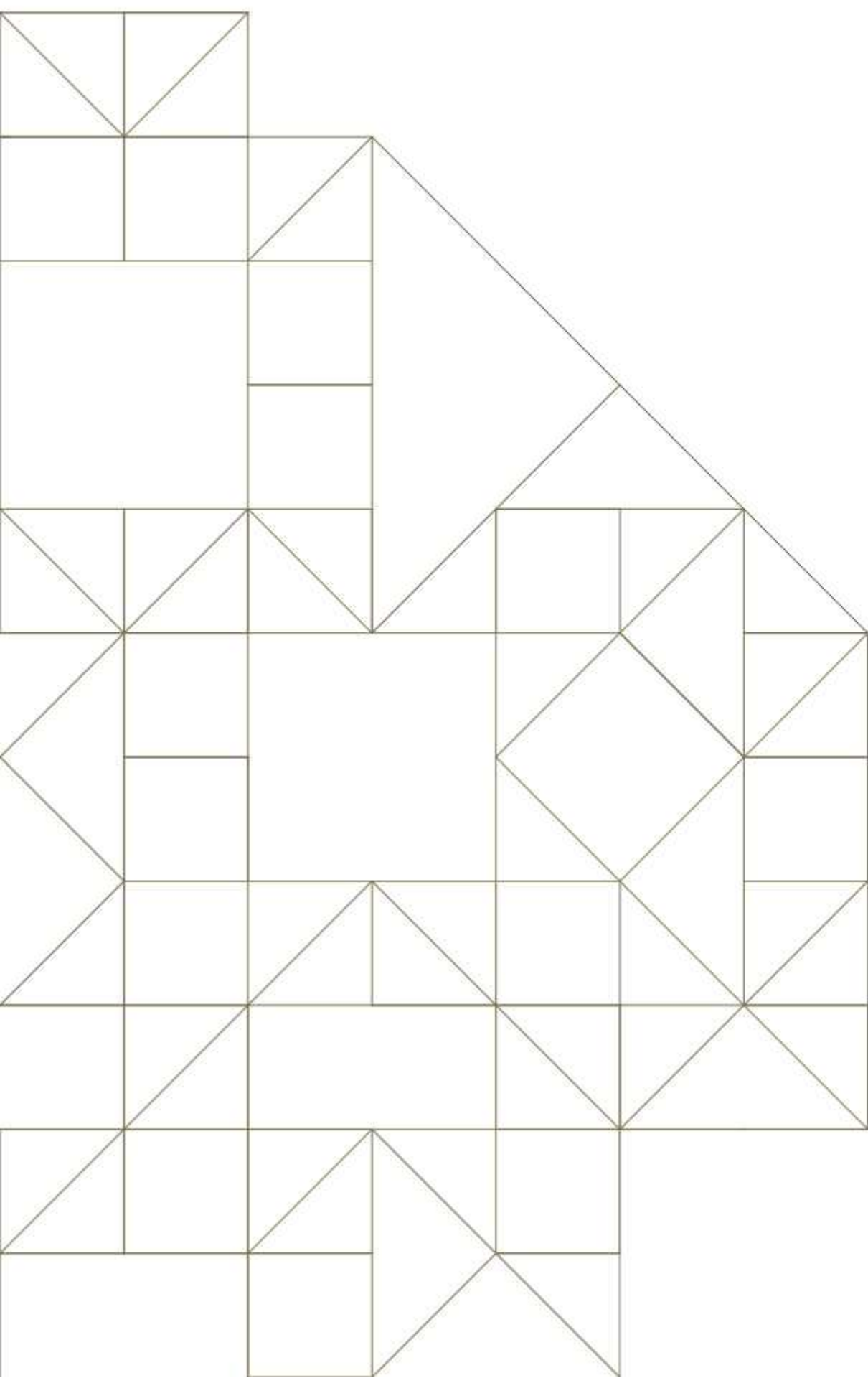


FOTO DA ESQUINA DA RUA JERÔNIMO DA VEIGA X TRAVESSA DOUTOR LEOPOLDO









OLHAMOS PARA  
FRENTE, OLHAMOS  
PARA O NOVO, PORQUE  
SABEMOS QUE VOCÊ  
TAMBÉM TEM UM NOVO  
ESPERANDO DENTRO  
DE VOCÊ. VIVEMOS  
PARA TRANSFORMAR  
A SUA EXPERIÊNCIA E  
ATENDER O SEU DESEJO  
DE VIVER O NOVO.

**yuny**  
Incorporadora

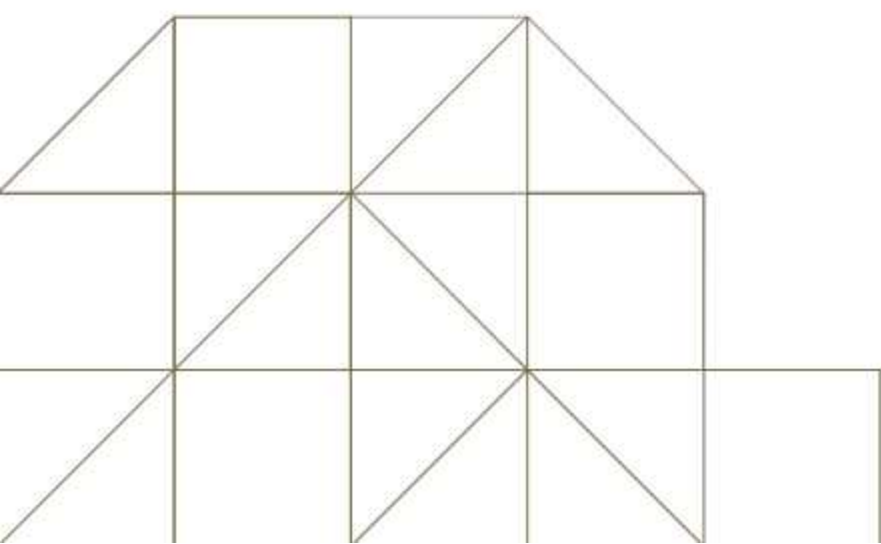
APRESENTA





A MELHOR VERSÃO DO ITAIM.

**73 A 340 M<sup>2</sup>**  
2 A 4 DORMS.



PERSPECTIVA ILUSTRADA DA FACHADA\*

AMZ





PERSPECTIVA ILUSTRADA DA FACHADA\*

## ARQUITETURA E INTERIORES

O AMZ PROPÕE UMA ARQUITETURA CONCEITUALMENTE LIVRE CONCILIADA AO USO ADEQUADO DA TÉCNICA CONSTRUTIVA E DOS MATERIAIS. TEM PROJETOS PARTICIPANTES NAS BIENASIS DE SÃO PAULO, QUITO E SEUL.

NO **155 JERÔNIMO**, BUSCOU CONCEBER UM EDIFÍCIO DE ARQUITETURA CONTEMPORÂNEA E ATEMPORAL. UM DOS PRINCIPAIS PONTOS DO PROJETO FOI RESTITUIR O TÉRREO ATIVO, QUE É A MARCA REGISTRADA DO **155 JERÔNIMO**:

"O PRÉDIO FOI PROJETADO PARA QUEM GOSTA DE TER UMA RELAÇÃO COM A CIDADE, DE DESCER E CAMINHAR PELA RUA E VIVER O BAIRRO".

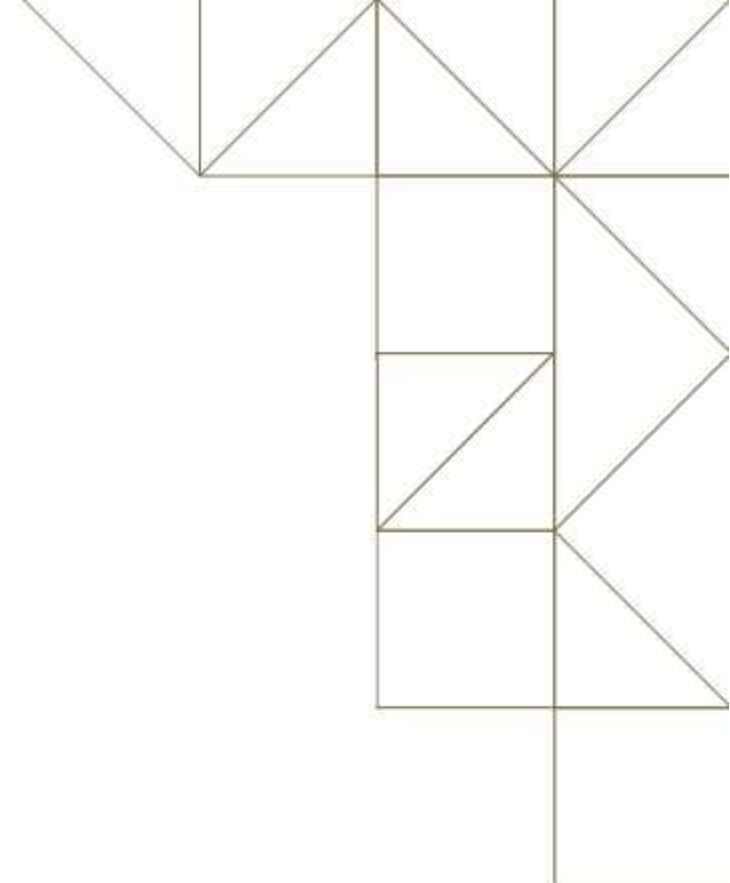
# AMZ

## PAISAGISMO

"PODEMOS RESUMIR A PROPOSTA DO PAISAGISMO PARA O EMPREENDIMENTO **155 JERÔNIMO** EM UMA PALAVRA: INTEGRAÇÃO. O VERDE PERMEIA OS ESPAÇOS E FAZ A CONEXÃO ENTRE OS USOS.

ACREDITAMOS QUE A INTEGRAÇÃO DO EMPREENDIMENTO COM O ENTORNO SEJA O PONTO-CHAVE DO PROJETO, E É O PAISAGISMO QUE FAZ ESSE LINK, POIS VALORIZA AS MELHORES VISTAS DA CIDADE E TRAZ PRIVACIDADE PARA OS ESPAÇOS QUANDO PRECISO."

**RODRIGO OLIVEIRA**  
PAISAGISMO





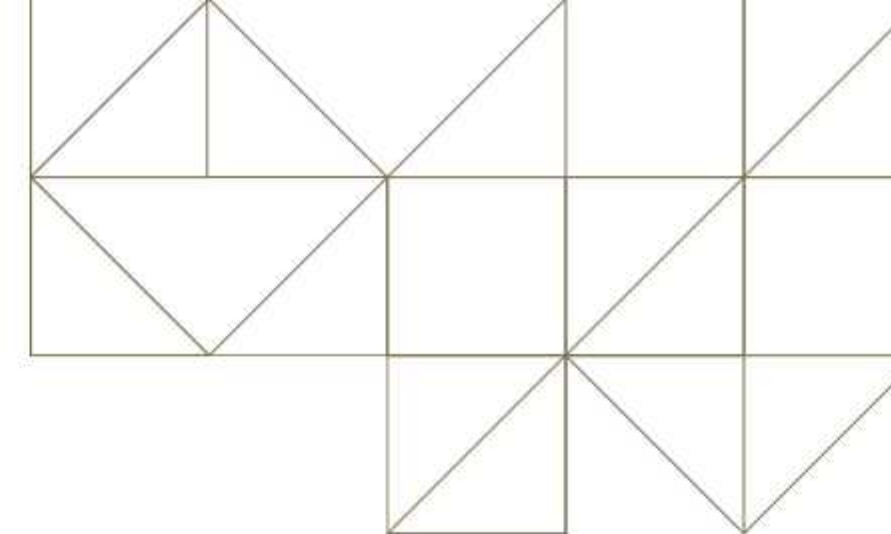


PERSPECTIVA ILUSTRADA DOS ACESSOS DE VEÍCULOS E DE PEDESTRES\*

O 155 JERÔNIMO FOI FEITO PARA QUEM GOSTA DE SE RELACIONAR COM A CIDADE, DE DESCER, CAMINHAR PELA RUA E VIVER O BAIRRO.



PERFEITA INTEGRAÇÃO COM O ENTORNO.



AS LOJAS DO  
**155 JERÔNIMO**  
PROPORCIONAM A  
PERFEITA INTEGRAÇÃO  
DO EMPREENDIMENTO  
COM A NATUREZA  
COSMOPOLITA DA  
REGIÃO, FAVORECENDO  
A CIRCULAÇÃO DE  
QUEM FREQUENTA  
OS BARES, CAFÉS E  
RESTAURANTES DO  
ENTORNO SEM QUE O  
MORADOR ABRA MÃO  
DE SUA PRIVACIDADE.

PERSPECTIVA ILUSTRADA DA FACHADA\*





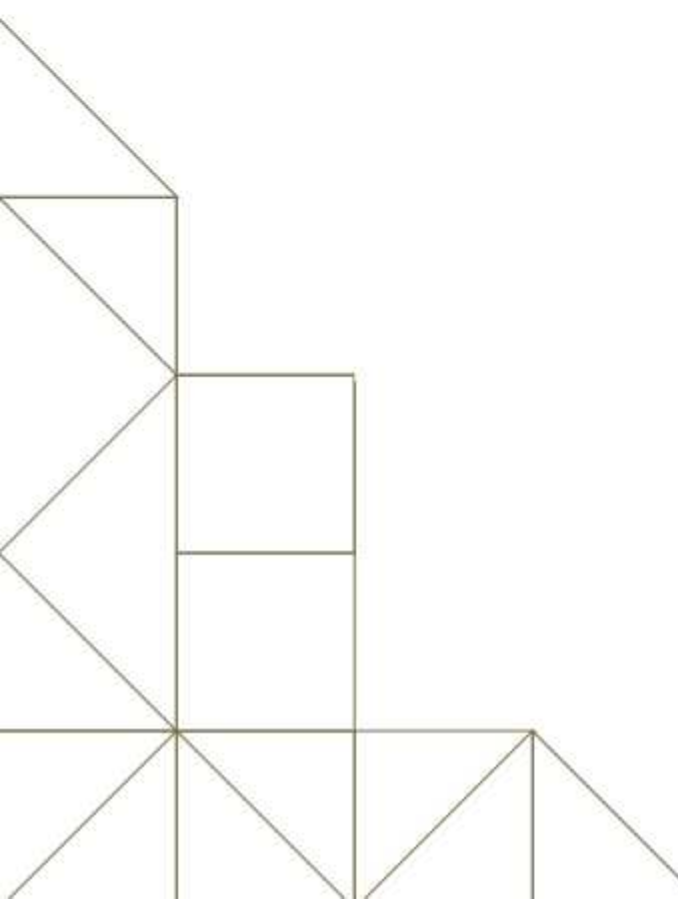
PERSPECTIVA ILUSTRADA DOS TERRAÇOS DA FACHADA



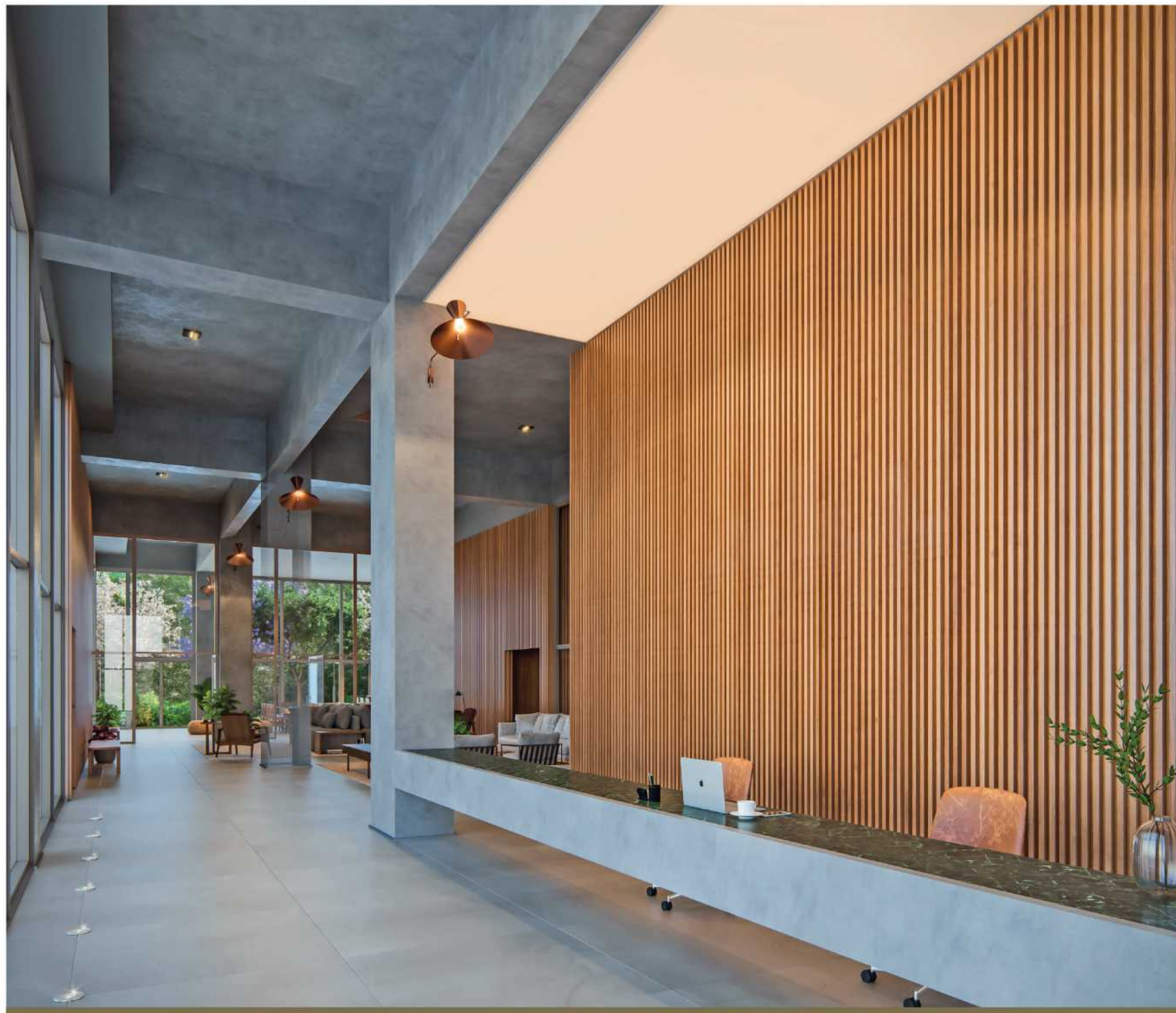
O PROJETO TRAZ O CONCEITO DE ARQUITETURA SINTÉTICA: CADA MATERIAL EM SEU DEVIDO USO, COMO O CONCRETO, A MADEIRA E O VIDRO. É A ARQUITETURA DO ESSENCIAL. O GRID EM CONCRETO MANTÉM A ESTRUTURA SEM MAQUIAGENS. A CONCEPÇÃO ESTRUTURAL E A VOLUMETRIA REMETEM AOS EDIFÍCIOS DE CHICAGO E NOVA YORK. UM PROJETO ATEMPORAL.



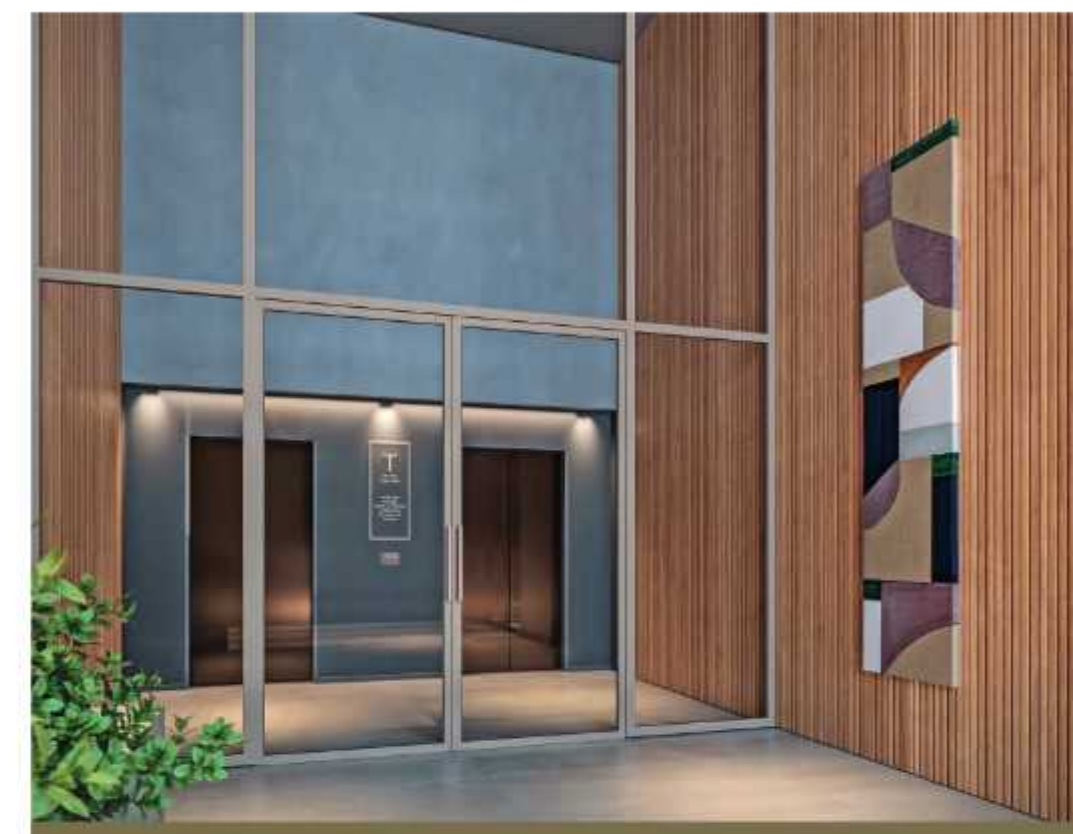
PERSPECTIVA ILUSTRADA DO DETALHE DA FACHADA\*







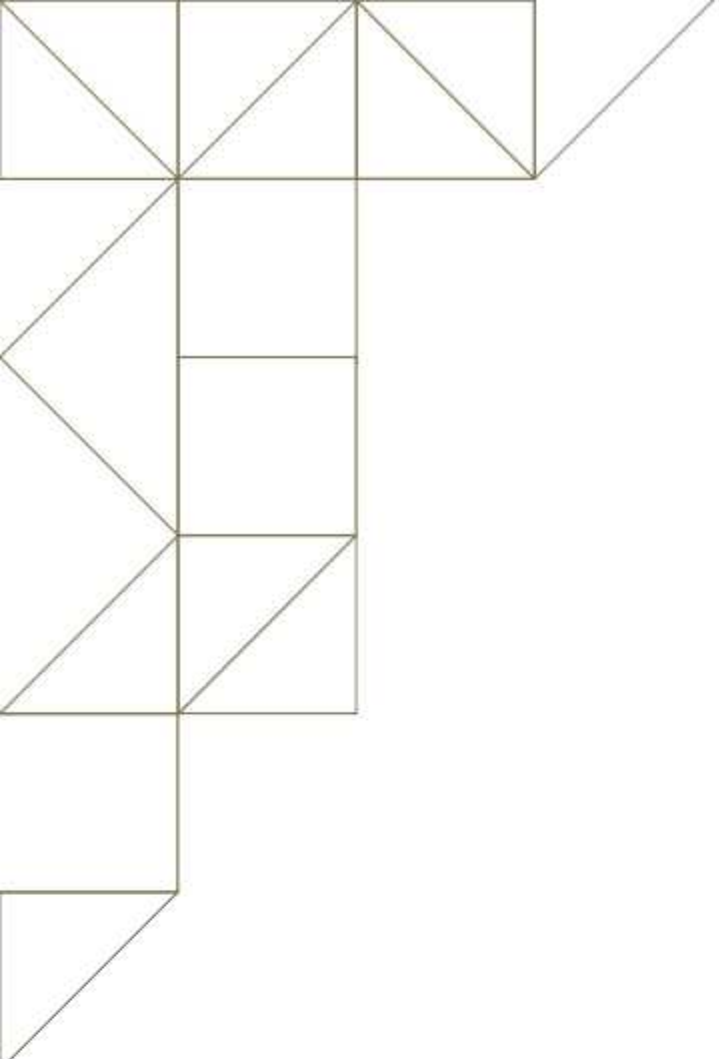
PERSPECTIVA ILUSTRADA DA RECEPÇÃO\*



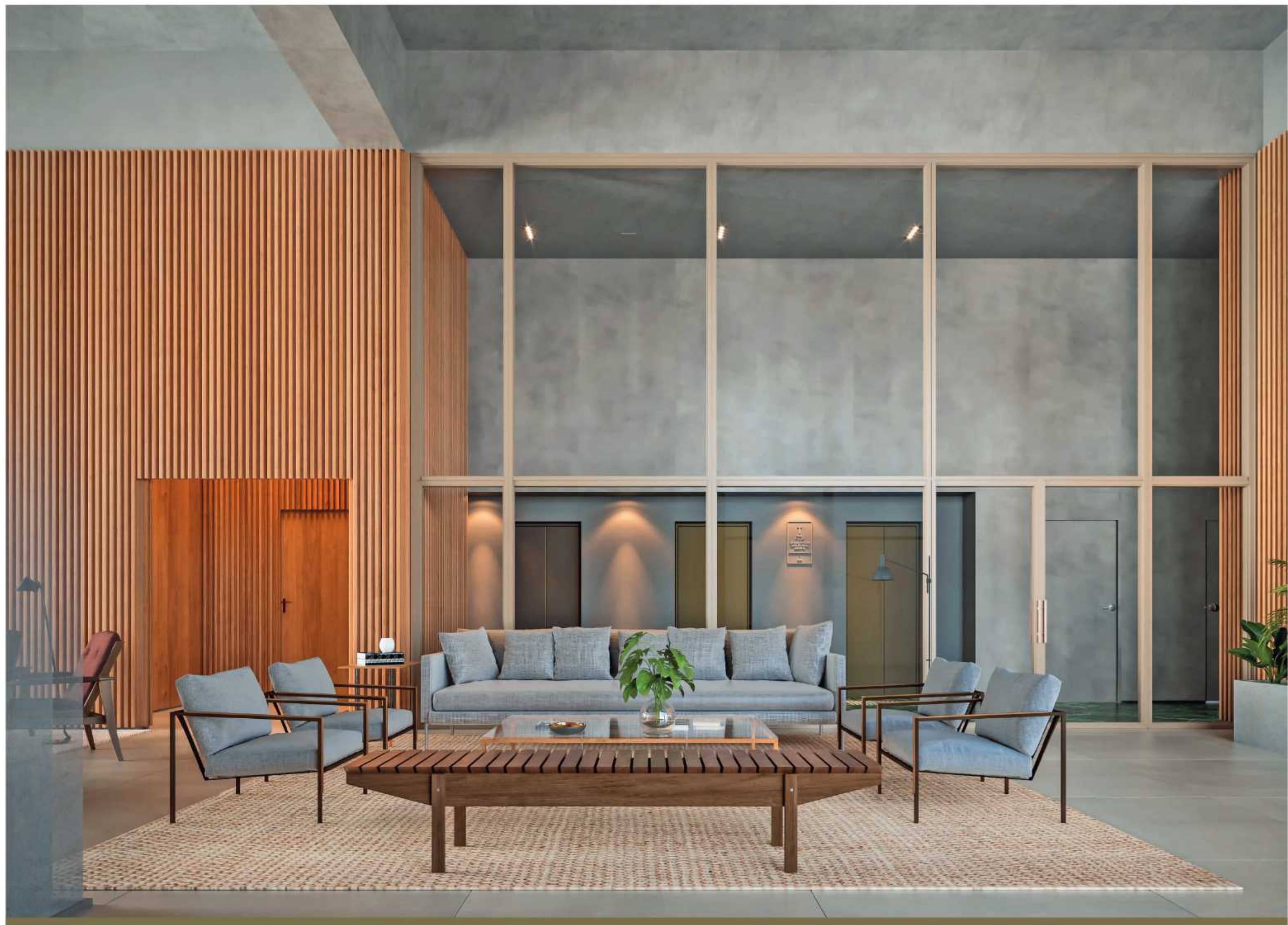
PERSPECTIVA ILUSTRADA DO HALL\*

O TÉRREO, POR TER O ASPECTO SOFISTICADO DE UM LOBBY DE HOTEL, CONVIDA OS MORADORES A DESCEREM, TRABALHAREM EM UM ESPAÇO MULTIFUNCIONAL E ACESSAREM AS OUTRAS ÁREAS COMUNS, COMO A ACADEMIA, O SALÃO DE FESTAS GOURMET E O JARDIM.





A DECORAÇÃO DO 155 JERÔNIMO  
TRABALHA O USO DE ELEMENTOS  
NATURAIS EM SEU MOBILIÁRIO.  
PAINÉIS ARTÍSTICOS NO LOBBY  
E NA PISCINA VALORIZAM A ARTE  
AUTORAL E O DESIGN BRASILEIRO.



PERSPECTIVA ILUSTRADA DO LOBBY\*





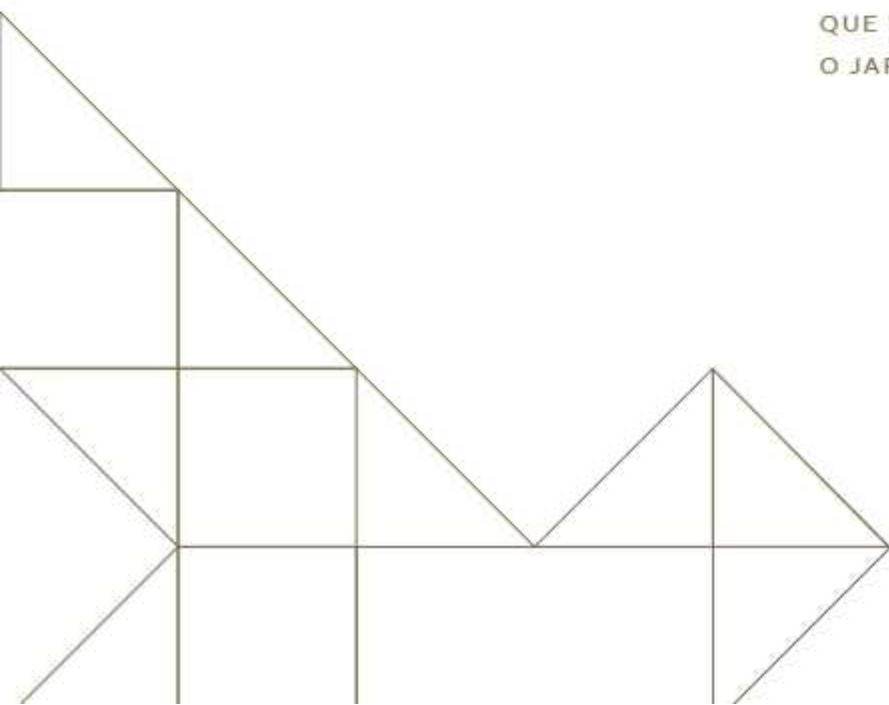
PERSPECTIVA ILUSTRADA DO SALÃO DE FESTAS GOURMET





PERSPECTIVA ILUSTRADA DO CENTRAL LOUNGE\*

O CENTRAL LOUNGE, POR TAMBÉM SEGUIR O CONCEITO DE ESPAÇO MULTIFUNCIONAL E OFERECER DIVERSAS POSSIBILIDADES DE USO, É O PONTO CENTRAL DO ENCONTRO QUE INTEGRA O SALÃO DE FESTAS GOURMET, O JARDIM E O COWORKING.



PERSPECTIVA ILUSTRADA DO JARDIM\*





PERSPECTIVA ILUSTRADA DA ACADEMIA\*





PERSPECTIVA ILUSTRADA DA PISCINA AQUECIDA COM RAIA DE 25 M



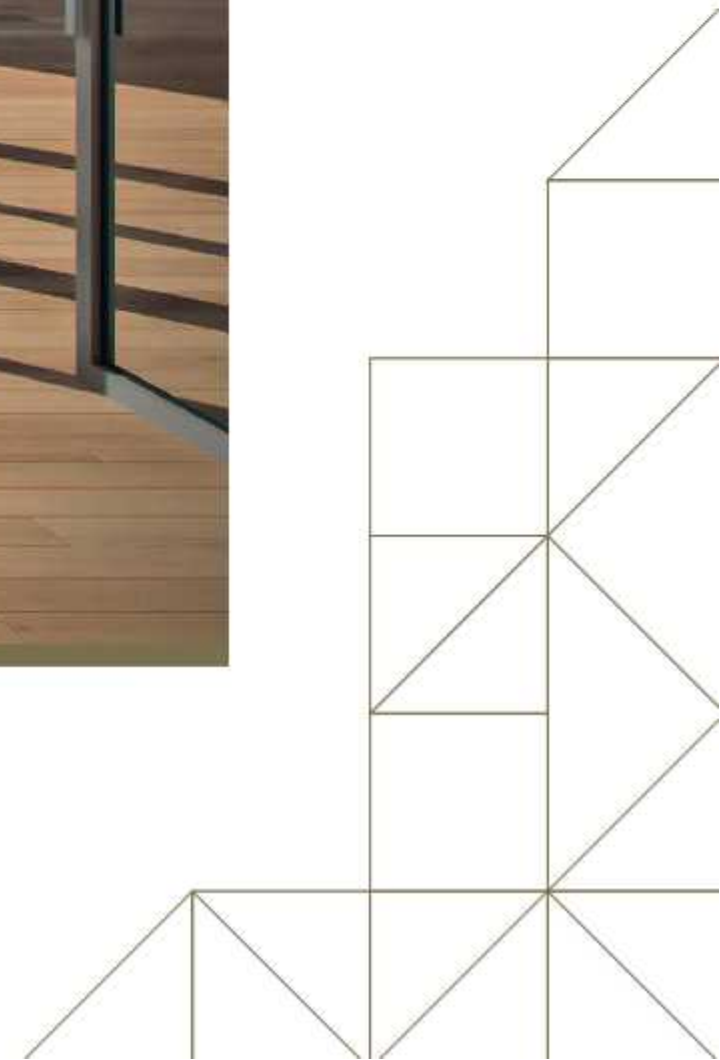
A ÁREA DE LAZER ESTÁ A 10 METROS DE ALTURA E É CERCADA POR VERDE.  
NESSE AMBIENTE ESTÃO A PISCINA AQUECIDA COM RAIA DE 25 M, A HIDROMASSAGEM,  
AS DUCHAS, O SOLARIUM E O TERRAÇO. É O MELHOR DA ATMOSFERA INTIMISTA,  
ACONCHEGANTE E ACOLHEDORA, COMO SE FOSSE O SPA DE UM HOTEL BOUTIQUE.







PERSPECTIVA ILUSTRADA DO SOLARIUM\*







F I C H A T É C N I C A :

<b>INCORPORAÇÃO</b>	YUNY INCORPORADORA
<b>PARTICIPAÇÃO</b>	PEN INVESTMENTS GROUP
<b>PROJETO ARQUITETÔNICO   INTERIORES</b>	AMZ ARQUITETOS
<b>PROJETO PAISAGÍSTICO</b>	RODRIGO OLIVEIRA PAISAGISMO
<b>ENDEREÇO</b>	RUA JERÔNIMO DA VEIGA, 155 - ITAIM BIBI - SÃO PAULO NA MELHOR ESQUINA DO ITAIM
<b>TERRENO</b>	1.800 M <sup>2</sup>
<b>PAVIMENTOS</b>	22
<b>UNIDADES 9º AO 22º PAV.</b>	58
<b>TIPOLOGIA</b>	APTOS. DE 73 M <sup>2</sup>   2 DORMS. (1 SUÍTE)   1 VAGA APTOS. DE 87 M <sup>2</sup> E 90 M <sup>2</sup>   2 SUÍTES   1 A 2 VAGAS APTOS. DE 134 M <sup>2</sup>   3 SUÍTES   2 VAGAS APTOS. DE 137 M <sup>2</sup>   LIVING E TERRAÇO COM PÉ-DIREITO DUPLO   2 SUÍTES   2 VAGAS COBERTURAS DUPLEX DE 209 M <sup>2</sup> , 276 M <sup>2</sup> E 340 M <sup>2</sup>   3 A 4 DORMS.   3 A 4 VAGAS
<b>ÁREAS COMUNS</b>	<b>TÉRREO/SUBSOLO</b> RECEPÇÃO, LOBBY DOS ELEVADORES, CENTRAL LOUNGE, SALÃO DE FESTAS GOURMET COM JARDIM INTEGRADO, ACADEMIA, LAVANDERIA, ÁREA DE DELIVERY COM LOCKERS, ELEVADOR EXCLUSIVO PARA ENTREGAS NOS ANDARES (SEU PEDIDO NA PORTA DE CASA/HOME DELIVERY) E BICICLETÁRIOS.  <b>2º PAVIMENTO</b> HIDROMASSAGEM, DUCHAS, SAUNA SECA, PISCINA AQUECIDA COM RAIA DE 25 M, SALA DE MASSAGEM, SOLARIUM E TERRAÇO.



RUA JERÔNIMO DA VEIGA



TRAVESSA DOUTOR LEOPOLDO

- 1 ACESSO DE VEÍCULOS
- 2 ACESSO DE PEDESTRES
- 3 RECEPÇÃO
- 4 HALL UTOM
- 5 LOBBY
- 6 HALL RESIDENCIAL
- 7 CENTRAL LOUNGE
- 8 SALÃO DE FESTAS GOURMET
- 9 ACADEMIA
- 10 JARDIM
- 11 ÁREA DE DELIVERY COM LOCKERS
- 12 LAVANDERIA
- 13 HOME DELIVERY
- 14 SALA DA ADMINISTRAÇÃO
- 15 SALA DA SEGURANÇA
- 16 LOJAS



RUA JERÔNIMO DA VEIGA



- 1 SOLARIUM
- 2 PISCINA AQUECIDA COM RAIA DE 25 M
- 3 HIDROMASSAGEM
- 4 DUCHAS
- 5 SAUNA SECA
- 6 SALA DE MASSAGEM
- 7 LAVABO
- 8 VESTIÁRIO FEMININO
- 9 VESTIÁRIO MASCULINO
- 10 TERRAÇO
- 11 HALL COM CONTROLE DE ACESSO

TRAVESSA DOUTOR LEOPOLDO



2 DORMS. | 1 SUÍTE  
73 M<sup>2</sup> | 1 VAGA



PLANTA ILUSTRADA DO APTO. DE 73 M<sup>2</sup>\*\*

- TERRAÇO NIVELADO COM A SALA
- TELA SOLAR ENTREGUE NA SALA E NAS SUÍTES
- GUARDA-CORPO EM VIDRO
- CAIXILHOS COM AMPLITUDE TOTAL (DO PISO AO TETO)
- TRATAMENTO ACÚSTICO NOS CONTRAPISOS DA SALA E DAS SUÍTES
- PORTA DE ACESSO COM FECHADURA DIGITAL
- BANHEIROS COM BANCADAS EM QUARTZO
- INFRAESTRUTURA PARA AR CONDICIONADO NA SALA E NOS DORMITÓRIOS



**1 SUÍTE** | OPÇÃO AMPLIADA  
73 M<sup>2</sup> | 1 VAGA



PLANTA ILUSTRADA DO APTO. DE 73 M<sup>2</sup> (OPÇÃO AMPLIADA)\*

-  TERRAÇO NIVELADO COM A SALA
-  TELA SOLAR ENTREGUE NA SALA E NAS SUÍTES
-  GUARDA-CORPO EM VIDRO
-  CAIXILHOS COM AMPLITUDE TOTAL (DO PISO AO TETO)
-  TRATAMENTO ACÚSTICO NOS CONTRAPISOS DA SALA E DAS SUÍTES
-  PORTA DE ACESSO COM FECHADURA DIGITAL
-  BANHEIROS COM BANCADAS EM QUARTZO
-  INFRAESTRUTURA PARA AR CONDICIONADO NA SALA E NA SUÍTE





PERSPECTIVA ILUSTRADA DO LIVING AMPLIADO DO APTO. DE 73 M<sup>2</sup>

PLANTAS MAIS FLEXÍVEIS PARA ATENDER A DIFERENTES ESTILOS, SEJA DE QUEM VAI MORAR SOZINHO, SEJA DE QUEM ESTARÁ COM A FAMÍLIA. ESPAÇOS MAIS ABERTOS E MENOS COMPARTIMENTADOS.



## 2 SUÍTES

87 M<sup>2</sup> 1 A 2 VAGAS



PLANTA ILUSTRADA DO APTO. DE 87 M<sup>2</sup>

-  TERRAÇO NIVELADO COM A SALA
-  TELA SOLAR ENTREGUE NA SALA E NAS SUÍTES
-  GUARDA-CORPO EM VIDRO
-  CAIXILHOS COM AMPLITUDE TOTAL (DO PISO AO TETO)
-  TRATAMENTO ACÚSTICO NOS CONTRAPISOS DA SALA E DAS SUÍTES
-  PORTA DE ACESSO COM FECHADURA DIGITAL
-  BANHEIROS COM BANCADAS EM QUARTZO
-  INFRAESTRUTURA PARA AR CONDICIONADO NA SALA E NAS SUÍTES



## 2 SUÍTES

90 M<sup>2</sup> 1 A 2 VAGAS



PLANTA ILUSTRADA DO APTO. DE 90 M<sup>2</sup>

-  TERRAÇO NIVELADO COM A SALA
-  TELA SOLAR ENTREGUE NA SALA E NAS SUÍTES
-  GUARDA-CORPO EM VIDRO
-  CAIXILHOS COM AMPLITUDE TOTAL (DO PISO AO TETO)
-  TRATAMENTO ACÚSTICO NOS CONTRAPISOS DA SALA E DAS SUÍTES
-  PORTA DE ACESSO COM FECHADURA DIGITAL
-  BANHEIROS COM BANCADAS EM QUARTZO
-  INFRAESTRUTURA PARA AR CONDICIONADO NA SALA E NAS SUÍTES



**1 SUÍTE** | OPÇÃO AMPLIADA  
90 M<sup>2</sup> | 1 A 2 VAGAS



PLANTA ILUSTRADA DO APTO. DE 90 M<sup>2</sup> (OPÇÃO AMPLIADA)\*

-  TERRAÇO NIVELADO COM A SALA
-  TELA SOLAR ENTREGUE NA SALA E NAS SUÍTES
-  GUARDA-CORPO EM VIDRO
-  CAIXILHOS COM AMPLITUDE TOTAL (DO PISO AO TETO)
-  TRATAMENTO ACÚSTICO NOS CONTRAPISOS DA SALA E DAS SUÍTES
-  PORTA DE ACESSO COM FECHADURA DIGITAL
-  BANHEIROS COM BANCADAS EM QUARTZO
-  INFRAESTRUTURA PARA AR CONDICIONADO NA SALA E NAS SUÍTES





PERSPECTIVA ILUSTRADA DO LIVING AMPLIADO DO APTO. DE 90 M<sup>2</sup>



3 SUÍTES

134 M<sup>2</sup> 2 VAGAS



PLANTA ILUSTRADA DO APTO. DE 134 M<sup>2</sup>\*\*



TERRAÇO NIVELADO  
COM A SALA



TELA SOLAR ENTREGUE  
NA SALA E NAS SUÍTES



GUARDA-CORPO EM VIDRO



CAIXILHOS COM AMPLITUDE  
TOTAL (DO PISO AO TETO)



TRATAMENTO ACÚSTICO NOS  
CONTRAPISOS DA SALA E DAS SUÍTES



PORTA DE ACESSO  
COM FECHADURA DIGITAL



BANHEIROS E LAVABO COM  
BANCADAS EM QUARTZO











INFRAESTRUTURA PARA AR CONDICIONADO  
NA SALA E NAS SUÍTES



**2 SUÍTES** | OPÇÃO AMPLIADA  
 134 M<sup>2</sup> | 2 VAGAS



PLANTA ILUSTRADA DO APTO. DE 134 M<sup>2</sup> (OPÇÃO AMPLIADA)\*

-  TERRAÇO NIVELADO COM A SALA
-  TELA SOLAR ENTREGUE NA SALA E NAS SUÍTES
-  GUARDA-CORPO EM VIDRO
-  CAIXILHOS COM AMPLITUDE TOTAL (DO PISO AO TETO)
-  TRATAMENTO ACÚSTICO NOS CONTRAPISOS DA SALA E DAS SUÍTES
-  PORTA DE ACESSO COM FECHADURA DIGITAL
-  BANHEIROS E LAVABO COM BANCADAS EM QUARTZO
-  INFRAESTRUTURA PARA AR CONDICIONADO NA SALA E NAS SUÍTES

\*CONFORME TEXTO LEGAL QUE CONSTA NA CONTRACAPA DESTA MATERIAL.





PERSPECTIVA ILUSTRADA DA SUÍTE MASTER DO APTO. DE 134 M<sup>2</sup>



**2 SUÍTES** COM PÉ-DIREITO DUPLO  
137 M<sup>2</sup> 2 VAGAS



TERRAÇO NIVELADO  
COM A SALA

TELA SOLAR ENTREGUE  
NA SALA E NAS SUÍTES

GUARDA-CORPO EM VIDRO

CAIXILHOS COM AMPLITUDE  
TOTAL (DO PISO AO TETO)

TRATAMENTO ACÚSTICO NOS  
CONTRAPISOS DA SALA E DAS SUÍTES

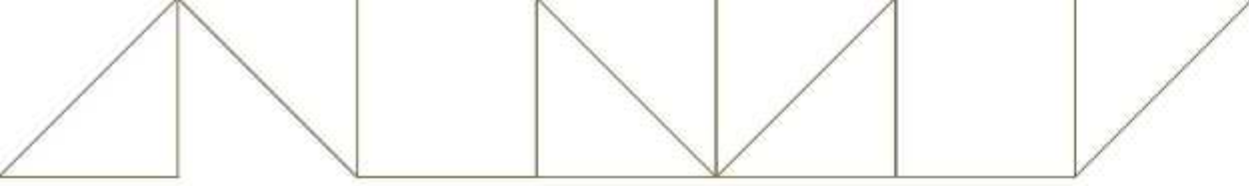
PORTA DE ACESSO  
COM FECHADURA DIGITAL

BANHEIROS E LAVABO COM  
BANCADAS EM QUARTZO

INFRAESTRUTURA PARA AR CONDICIONADO  
NA SALA E NAS SUÍTES

PLANTA ILUSTRADA DO APTO DE 137 M<sup>2</sup> COM TERRAÇO INTEGRADO\*





PERSPECTIVA ILUSTRADA DO LIVING DO APTO. DE 137 M<sup>2</sup>



**DUPLEX** 3 DORMS. 2 SUÍTES  
209 M<sup>2</sup> 3 VAGAS



PLANTA ILUSTRADA DO DUPLEX SUPERIOR DO APTO. DE 209 M<sup>2</sup>. A HIDROMASSAGEM É OFERECIDA PELO DEP. DE PERSONALIZAÇÃO\*



PLANTA ILUSTRADA DO DUPLEX INFERIOR DO APTO. DE 209 M<sup>2</sup>

-  TERRAÇO NIVELADO COM A SALA
-  TELA SOLAR ENTREGUE NA SALA E NAS SUÍTES
-  GUARDA-CORPO EM VIDRO
-  CAIXILHOS COM AMPLITUDE TOTAL (DO PISO AO TETO)
-  TRATAMENTO ACÚSTICO NOS CONTRAPISOS DA SALA E DAS SUÍTES
-  PORTA DE ACESSO COM FECHADURA DIGITAL
-  BANHEIROS E LAVABO COM BANCADAS EM QUARTZO
-  INFRAESTRUTURA PARA AR CONDICIONADO NA SALA E NAS SUÍTES



**DUPLEX** 3 SUÍTES  
276 M<sup>2</sup> 4 VAGAS



PLANTA ILUSTRADA DO DUPLEX INFERIOR DO APTO. DE 276 M<sup>2</sup>

-  VISTA PANORÂMICA
-  TERRAÇO NIVELADO COM A SALA
-  TELA SOLAR ENTREGUE NA SALA E NAS SUÍTES
-  GUARDA-CORPO EM VIDRO
-  CAIXILHOS COM AMPLITUDE TOTAL (DO PISO AO TETO)
-  TRATAMENTO ACÚSTICO NOS CONTRAPISOS DA SALA E DAS SUÍTES
-  PORTA DE ACESSO COM FECHADURA DIGITAL
-  BANHEIROS E LAVABO COM BANCADAS EM QUARTZO
-  INFRAESTRUTURA PARA AR CONDICIONADO NA SALA E NAS SUÍTES



PLANTA ILUSTRADA DO DUPLEX SUPERIOR DO APTO. DE 276 M<sup>2</sup>. A HIDROMASSAGEM É OFERECIDA PELO DEP. DE PERSONALIZAÇÃO\*







**DUPLEX** | 4 DORMS. | 3 SUÍTES  
 340 M<sup>2</sup> | 4 VAGAS



-  VISTA PANORÂMICA
-  TERRAÇO NIVELADO COM A SALA
-  TELA SOLAR ENTREGUE NA SALA E NAS SUÍTES
-  GUARDA-CORPO EM VIDRO
-  CAIXILHOS COM AMPLITUDE TOTAL (DO PISO AO TETO)
-  TRATAMENTO ACÚSTICO NOS CONTRAPISOS DA SALA E DAS SUÍTES
-  PORTA DE ACESSO COM FECHADURA DIGITAL
-  BANHEIROS E LAVABO COM BANCADAS EM QUARTZO
-  INFRAESTRUTURA PARA AR CONDICIONADO NA SALA E NAS SUÍTES





**OPÇÃO DUPLEX** | 3 DORMS. | 2 SUÍTES  
 137 M<sup>2</sup> E 73 M<sup>2</sup> | 3 VAGAS



PLANTA ILUSTRADA DO PISO SUPERIOR DA OPÇÃO DUPLEX - INTEGRAÇÃO DOS APTOS. DE 137 M<sup>2</sup> E DE 73 M<sup>2</sup>



PLANTA ILUSTRADA DO PISO INFERIOR DA OPÇÃO DUPLEX - INTEGRAÇÃO DOS APTOS. DE 137 M<sup>2</sup> E DE 73 M<sup>2</sup>

-  VISTA PANORÂMICA
-  TERRAÇO NIVELADO COM A SALA
-  TELA SOLAR ENTREGUE NA SALA E NAS SUÍTES
-  GUARDA-CORPO EM VIDRO
-  CAIXILHOS COM AMPLITUDE TOTAL (DO PISO AO TETO)
-  TRATAMENTO ACÚSTICO NOS CONTRAPISOS DA SALA E DAS SUÍTES
-  PORTA DE ACESSO COM FECHADURA DIGITAL
-  DESPENSA
-  HOME OFFICE
-  BANHEIROS COM BANCADAS EM QUARTZO
-  SUÍTE MASTER COM BANHEIRO SR./SRA.
-  INFRAESTRUTURA PARA AR CONDICIONADO NA SALA E NAS SUÍTES





**OPÇÃO** 4 DORMS. 3 SUÍTES  
 137 M<sup>2</sup> E 90 M<sup>2</sup> 3 A 4 VAGAS



PLANTA ILUSTRADA DA OPÇÃO INTEGRADA DOS APTOS. DE 137 M<sup>2</sup> E DE 90 M<sup>2</sup>\*

-  VISTA PANORÂMICA
-  TERRAÇO NIVELADO COM A SALA
-  TELA SOLAR ENTREGUE NA SALA E NAS SUÍTES
-  GUARDA-CORPO EM VIDRO
-  CAIXILHOS COM AMPLITUDE TOTAL (DO PISO AO TETO)
-  TRATAMENTO ACÚSTICO NOS CONTRAPISOS DA SALA E DAS SUÍTES
-  PORTA DE ACESSO COM FECHADURA DIGITAL
-  DORMITÓRIO DE HÓSPEDES
-  SALA DE ALMOÇO
-  DESPENSA E ROUPARIA
-  BANHEIROS COM BANCADAS EM QUARTZO
-  SUÍTE MASTER COM BANHEIRO SR./SRA.
-  INFRAESTRUTURA PARA AR CONDICIONADO NA SALA E NAS SUÍTES



**OPÇÃO** 4 SUÍTES  
 137 M<sup>2</sup> E 134 M<sup>2</sup> 4 VAGAS



PLANTA ILUSTRADA DA OPÇÃO INTEGRADA DOS APTOS. DE 137 M<sup>2</sup> E DE 134 M<sup>2</sup>

-  VISTA PANORÂMICA
-  TERRAÇO NIVELADO COM A SALA
-  TELA SOLAR ENTREGUE NA SALA E NAS SUÍTES
-  GUARDA-CORPO EM VIDRO
-  CAIXILHOS COM AMPLITUDE TOTAL (DO PISO AO TETO)
-  TRATAMENTO ACÚSTICO NOS CONTRAPISOS DA SALA E DAS SUÍTES
-  PORTA DE ACESSO COM FECHADURA DIGITAL
-  SALA DE ALMOÇO
-  DESPENSA E ROUPARIA
-  BANHEIROS COM BANCADAS EM QUARTZO
-  SUÍTE MASTER COM BANHEIRO SR./SRA. E SALA DE BANHO
-  INFRAESTRUTURA PARA AR CONDICIONADO NA SALA E NAS SUÍTES

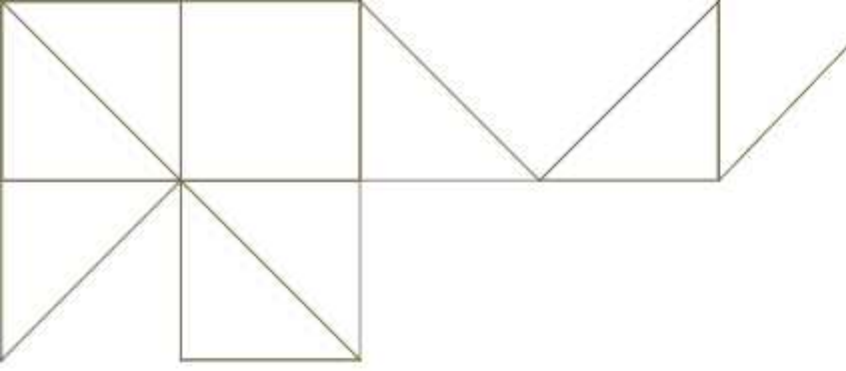












SOMOS UMA EMPRESA JOVEM  
E FAZEMOS QUESTÃO DE SER ASSIM.  
A JOVIALIDADE TEM FORÇA DE  
QUESTIONAR VERDADES,  
MUDAR PARADIGMAS, SE REINVENTAR  
A CADA MOMENTO, A CADA PROJETO.  
SER JOVEM É UM ESTADO DE ESPÍRITO,  
PORQUE TRAZ AMPLITUDE PARA MUDANÇAS  
QUE ACONTECEM COM VOCÊ  
OU FORA DE VOCÊ.  
NÓS OLHAMOS PARA FRENTE,  
OLHAMOS PARA O NOVO,  
PORQUE SABEMOS QUE VOCÊ  
TAMBÉM TEM UM NOVO  
ESPERANDO DENTRO DE VOCÊ.  
O NOVO ESTÁ EM COMO PENSAMOS,  
PLANEJAMOS E REALIZAMOS.  
ESTÁ NO OLHO DO ARTISTA,  
NA IMAGINAÇÃO DO ARQUITETO,  
NA RESPONSABILIDADE DO ENGENHEIRO,  
NA GANA DO CORRETOR,  
NA CORAGEM DO EMPREENDEDOR,  
NO DESEJO DE CADA UM DE FAZER DIFERENTE  
DE MUDAR O JOGO.  
O NOSSO JOGO,  
DOS NOSSOS COLABORADORES  
E DOS NOSSOS CLIENTES.  
E MUDAR É FAZER O NOVO.  
FAZER COM ARTE,  
PROXIMIDADE, RESPONSABILIDADE,  
QUALIDADE E PRAZER.  
VIVEMOS PARA TRANSFORMAR A SUA EXPERIÊNCIA  
E ATENDER O SEU DESEJO DE VIVER O NOVO.







BILÚ BOSQUE REAL

ATLANTICO PUNTA DEL LESTE

OCEANI

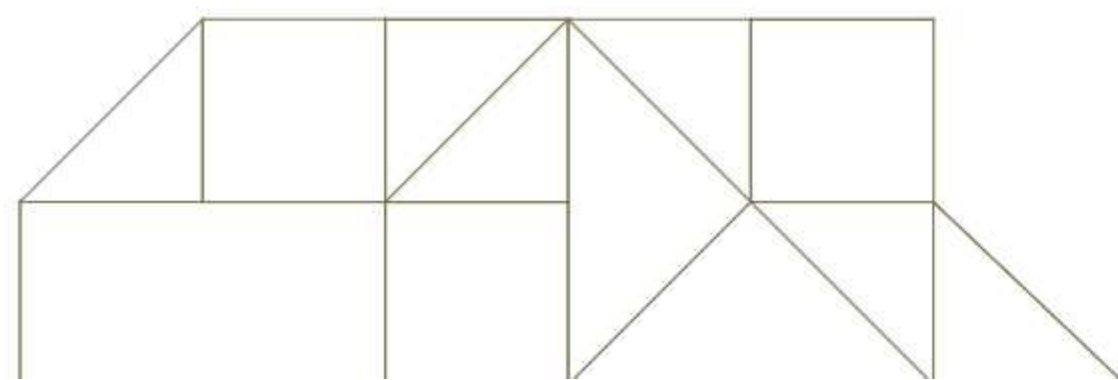
BARRIO LETRAN

## PEN INVESTMENTS GROUP

[WWW.PENINSULAINVESTMENTS.COM](http://WWW.PENINSULAINVESTMENTS.COM)

PEN INVESTMENTS GROUP É UMA GESTORA DE FUNDOS DE INVESTIMENTO IMOBILIÁRIO COM PROJETOS EM 18 CIDADES DA AMÉRICA LATINA E ESCRITÓRIOS NOS ESTADOS UNIDOS, MÉXICO, PANAMÁ, COLÔMBIA, PERU, URUGUAI, BRASIL E ARGENTINA.

EM SUA TRAJETÓRIA DE 16 ANOS, JÁ TRANSFORMOU EM REALIDADE MAIS DE 90 PROJETOS, EM UM TOTAL DE 1,3 MILHÃO DE METROS QUADRADOS, 16 MIL UNIDADES RESIDENCIAIS E 65.000 M<sup>2</sup> DE ÁREA COMERCIAL, EM PARCERIA COM INCORPORADORES DE ALTO NÍVEL DA AMÉRICA LATINA. ATUALMENTE PARTICIPA DO DESENVOLVIMENTO DE MAIS DE VINTE PROJETOS DE MULTIFAMILY, SENIOR E STUDENT HOUSING NOS ESTADOS UNIDOS, COM ÁREA SUPERIOR A 600.000 M<sup>2</sup>.







WWW.155JERONIMO.COM.BR

PARTICIPAÇÃO:

PEN INVESTMENTS  
GROUP

INCORPORAÇÃO:

**yuny**  
Incorporadora

Yuny Gama Participações LTDA. inscrito no CNPJ/ME sob o nº 10.390.675/0001-48 e estabelecida na Avenida Pres. Juscelino Kubitschek, 2.041 (Torre D | 9º andar | Sala 13A) - Vila Nova Conceição - São Paulo (SP) - CEP 04543-011. O empreendimento somente será comercializado após o Registro do Memorial de Incorporação conforme a Lei nº 4.591/64. \*Imagens meramente ilustrativas e informações preliminares sujeitas a alterações sem aviso prévio. Os móveis, objetos de decoração, revestimentos de pisos e paredes e a integração entre a sala e terraço são sugestões de decoração e não fazem parte integrante do contrato e do memorial descritivo. A unidade será entregue com o caixilho da sala conforme planta de contrato, e o detalhamento dos serviços, equipamentos e acabamentos que farão parte deste empreendimento constará no Memorial Descritivo e na Convenção de Condomínio. As plantas estão com medidas livres entre as paredes e estão sujeitas a alterações em decorrência dos acabamentos a serem utilizados. Projeto executivo em desenvolvimento, podendo sofrer alterações durante as compatibilizações técnicas. O porte da vegetação ilustrado nas imagens é da fase adulta. O paisagismo será entregue recém-plantado e conforme projeto e Memorial Descritivo. Impresso em setembro de 2021.