



Itirapuera Park
HOUSES



PASTA DE CORRETORES

FICHA TÉCNICA

Endereço.Alameda Jauaperi, 185 – Moema – São Paulo / SP

Incorporação e Construção. Gafisa S/A e Hines

Projeto de Arquitetura.Königsberger Vannucchi Arquitetos Associados

Projeto de Interiores Fernando Piva

Projeto de Paisagismo. Mera Arquitetura Paisagística

Estilo Contemporâneo

Tipos de uso Uso Misto: Residencial + Escola de Idiomas

Número de torres. 1 Torre

Número de unidades* 54 unidades residenciais + Escola

*Os acessos da torre residencial e da loja são completamente independentes

Número de pavimentos. Residencial: 3 Subsolos, Térreo, 26 Pavtos Tipos, 2 coberturas

Número de unidades residenciais por andar. 2 unidades por andar

52 unidades de 153m² - 2 vagas

2 coberturas de 281m² - 3 vagas

*Hall Social privativo incluso na área da unidade

Metragem das unidades Residencial:

1º ao 26º pav. → Final 1 e 2: 153m²

27º ao 28º → Final 1 e 2: 281m²

*Hall Social privativo incluso na área da unidade

FICHA TÉCNICA

Área do terreno. 1.933,57m²

Número de Elevadores.Residencial:
2 elevadores sociais com biometria e 1 elevador de serviço

Garagem.Residencial:
3 subsolos
Unidades de 153m² - 2 vagas
2 coberturas de 281m² - 3 vagas

Lazer

- Sala de massagem
- Sauna seca
- Salão de Jogos
- Playground externo
- Piscina + Solarium
- Piscina coberta – Raia 25 metros
- Salão de festas
- Brinquedoteca
- Fitness

Comodidades

- 03 pontos para carregamento de carro elétrico;
- Depósitos privativos no subsolo;
- Piscina coberta climatizada;
- Elevadores sociais com biometria;
- Infraestrutura para Wi-fi
- Hall social privativo

INFORMAÇÕES GERAIS

MATERIAL FACHADA: Composição de textura com detalhes em Alucobond e vidro laminado

GRADIL: Alumínio e vidro

CAIXILHARIA: Alumínio com vidro

DIVISORIAS INTERNAS: Alvenaria

DIVISORIAS ENTRE UNIDADES: Alvenaria

PÉ-DIREITO TIPO:

Área de serviço, Circulação, Hall de serviço, Hall Social, Galeria, Terraços cobertos – 2,50m (Com forro)

Lavabo, W.C., Banhos dormitórios - 2,30m (Com forro)

Estar, dormitórios, Cozinha - 2,69m

SISTEMA DE AQUECIMENTO DA ÁGUA: Sistema de aquecimento a gás com aquecedor de passagem e com apoio solar;

MEDIÇÃO DE ÁGUA FRIA E GÁS: Será entregue sistema de medição individual de água e gás conforme memorial descritivo.

AR-CONDICIONADO: Será entregue infraestrutura de ar condicionado tipo Split para dormitórios, sala e terraço das unidades tipo (entregue ponto elétrico e dreno).

DECORAÇÃO DA ÁREA COMUM: Projeto de Decoração elaborado pelo Fernando Piva. Os ambientes serão entregues equipados, mobiliados e decorados.

ÁREA DE LAZER EXTERNA: Projeto de Paisagismo elaborado pelo Eduardo Mera do escritório Mera Arquitetura Paisagística. Os ambientes serão entregues equipados, mobiliados e decorados.

VIVER BEM

Viver Bem sempre foi uma inspiração para a Gafisa e isso levou a empresa a desenvolver melhores espaços, idealizar conceitos e projetos inovadores. Com esse propósito, a companhia desenvolveu o **Programa Gafisa Viver Bem**: uma plataforma completa de produtos e serviços que participa de toda a jornada do cliente, desde a aquisição do imóvel até o pós-entrega.

Atuamos nas etapas de Personalização de unidades, serviços de **Reforma e Decoração, Clube de Compras, Gestão de Locação e Administração Condominial**. Na etapa do Viver Bem Personalização, o cliente pode personalizar a planta e os acabamentos do seu apartamento, antes mesmo de pegar as chaves. As modificações são executadas durante a construção e com a garantia da Gafisa.

No programa **Viver Bem Reforma e Decoração**, a Gafisa desenvolve o projeto de interiores personalizado, executa e faz gestão da obra de forma integrada com excelentes opções de acabamentos, dentro dos parâmetros de orçamento, tempo e resultado final. A reforma e decoração é oferecida aos clientes que estão na etapa de entrega do empreendimento ou no pós-chaves.

No clube de compras exclusivo, os clientes tem acesso aos produtos dos melhores fabricantes de eletrodomésticos e decoração, direto da fábrica e sem intermediários.



DIFERENCIAIS

UNIDADES TIPO

- ✓ Infraestrutura de ar condicionado tipo Split para dormitórios, sala e terraço social das unidades tipos (entregue ponto elétrico e dreno);
- ✓ Infraestrutura para ar condicionado no terraço social;
- ✓ Suíte master com terraço;
- ✓ Elevador social com biometria;
- ✓ Terraço com integração com a cozinha – passa prato;
- ✓ Hall social privativo em todas as unidades;
- ✓ Churrasqueira e bancada de apoio a churrasqueira;
- ✓ Banho suíte master com duas cubas nas unidades de 153m² e 281m² (coberturas);
- ✓ Ponto de água para geladeira entregue;
- ✓ Tomadas USB na suíte e na sala;
- ✓ Todas as unidades possuem lavabo;
- ✓ Misturador com água quente nas bancadas dos banhos das suítes e cozinha;
- ✓ Entrada social e serviço separadas;
- ✓ Banheiro de serviço nas unidades;
- ✓ Piso do terraço nivelado com a sala;

DIFERENCIAIS

ÁREAS COMUNS DO CONDOMÍNIO

- ✓ Fitness completo, com equipamentos de alta performance;
- ✓ Áreas de Lazer entregues equipadas e decoradas;
- ✓ Piscina com área de descanso e piscina coberta 25m;
- ✓ Área de Lazer no Térreo com playground infantil externo;
- ✓ Acesso da escola e da torre residencial totalmente independentes;
- ✓ 03 tomadas para carregamento de carro elétrico;

TECNOLOGIA

- ✓ Tomada USB na suíte e na sala;
- ✓ Gerador atendendo parte das áreas comuns do empreendimento, de forma alternada, os elevadores, iluminação parcial das áreas comuns, equipamentos de segurança e controle, portas e portões automáticos e bombas de drenagem;
- ✓ Infraestrutura para Wi-Fi, conforme Memorial Descritivo, nas seguintes áreas comuns: Salão de Festas, Brinquedoteca, Fitness;
- ✓ 03 tomadas para carregamento de carro elétrico;

SEGURANÇA

- ✓ Guarita com vidro blindado;
- ✓ Clausura nos acessos de pedestres e veículos (com os dois portões entregues), câmera, sensores e monitores, conforme Memorial Descritivo;

DIFERENCIAIS

SUSTENTABILIDADE

- ✓ Bacias sanitárias com caixa acoplada, gerando economia de água em até 60%;
- ✓ Medição individual de água e gás;
- ✓ Espaço para coleta seletiva na garagem residencial com separação entre lixo comum e reciclável;
- ✓ Utilização de sensores de presença nas áreas comuns dos andares Tipo, contribuindo para a economia de energia elétrica;
- ✓ Programa de gestão e reciclagem de resíduos da construção;
- ✓ Metodologia construtiva utilizada com menor geração de entulho e desperdício de material;
- ✓ Iluminação das áreas comuns com lâmpadas de Led.

ACESSIBILIDADE

- ✓ Ambientes das áreas comuns acessíveis através de rampas e/ou guarda-corpo conforme a NBR 9050/2015;
- ✓ Vagas na garagem reservadas à PCD (Pessoa Com Deficiência);
- ✓ Comunicação em braile e piso tátil em todas as áreas comuns;
- ✓ Banheiro adaptado para PCD (Pessoa Com Deficiência) no térreo;

DIFERENCIAIS EM PLANTA

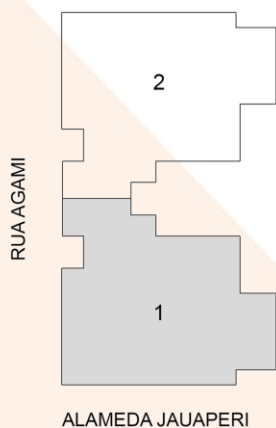
UNIDADE TIPO 153M²



PLANTA TIPO 153m²* - 3 SUÍTES

* O Hall Social privativo está incluso na área da unidade

“Os móveis, objetos, revestimentos de piso, parede, forro e demais acabamentos serão sugestões decorativas, não fazendo parte do contrato. O apartamento será entregue conforme memorial descritivo e demais opções de acabamentos serão oferecidas no processo de personalização. Planta sujeita a alterações devido ao desenvolvimento do projeto e compatibilizações técnicas que se façam necessárias. As unidades serão entregues com os caixilhos dos terraços conforme planta tipo padrão. A retirada do caixilho e fechamento do terraço poderá ser ofertado pelo serviço de personalização da Gafisa após a entrega das unidades.”



DIFERENCIAIS EM PLANTA

UNIDADE 153M² OPÇÃO SALA AMPLIADA

Bastante espaço
para armário na
cozinha

Integração da
cozinha

Amplas salas de
jantar e estar



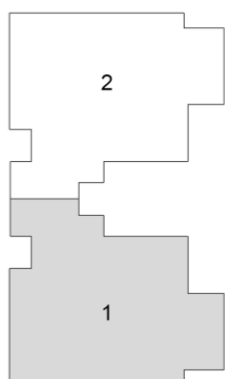
Suíte ampliada

PLANTA OPÇÃO SALA AMPLIADA DE 153m²* - 3 SUÍTES

* O Hall Social privativo está incluso na área da unidade

“Os móveis, objetos, revestimentos de piso, parede, forro e demais acabamentos serão sugestões decorativas, não fazendo parte do contrato. O apartamento será entregue conforme memorial descritivo e demais opções de acabamentos serão oferecidas no processo de personalização. Planta sujeita a alterações devido ao desenvolvimento do projeto e compatibilizações técnicas que se façam necessárias. As unidades serão entregues com os caixilhos dos terraços conforme planta tipo padrão. A retirada do caixilho e fechamento do terraço poderá ser ofertado pelo serviço de personalização da Gafisa após a entrega das unidades.”

RUA AGAMI



ALAMEDA JAUAPERI

DIFERENCIAIS EM PLANTA

OPÇÃO DUPLEX INFERIOR



PLANTA OPÇÃO DUPLEX INFERIOR DE 281m²* - COBERTURA

* O Hall Social privativo está incluso na área da unidade

“Os móveis, objetos, revestimentos de piso, parede, forro e demais acabamentos serão sugestões decorativas, não fazendo parte do contrato. O apartamento será entregue conforme memorial descritivo e demais opções de acabamentos serão oferecidas no processo de personalização. Planta sujeita a alterações devido ao desenvolvimento do projeto e compatibilizações técnicas que se façam necessárias. As unidades serão entregues com os caixilhos dos terraços conforme planta tipo padrão. A retirada do caixilho e fechamento do terraço poderá ser ofertado pelo serviço de personalização da Gafisa após a entrega das unidades.”

RUA AGAMI



ALAMEDA JAUAPERI

DIFERENCIAIS EM PLANTA

OPÇÃO DUPLEX SUPERIOR

Suíte master com
terraço e vista ampla

Misturador para
água quente e fria
nos banhos, cuba
dupla e banheira de
hidromassagem

Infraestrutura para
hidromassagem

Closet
integrado

Suíte ampla
com terraço

Terraço nivelado
com a sala

Sala íntima



PLANTA OPÇÃO DUPLEX SUPERIOR DE 281m² * - COBERTURA

* O Hall Social privativo está incluso na área da unidade

"Os móveis, objetos, revestimentos de piso, parede, forro e demais acabamentos serão sugestões decorativas, não fazendo parte do contrato. O apartamento será entregue conforme memorial descritivo e demais opções de acabamentos serão oferecidas no processo de personalização. Planta sujeita a alterações devido ao desenvolvimento do projeto e compatibilizações técnicas que se façam necessárias. As unidades serão entregues com os caixilhos dos terraços conforme planta tipo padrão. A retirada do caixilho e fechamento do terraço poderá ser ofertado pelo serviço de personalização da Gafisa após a entrega das unidades."

CONCEITO "OPEN SPACE"

LOCALIZAÇÃO DOS PILARES ESTRUTURAIS E SHAFTS



TREINAMENTO TÉCNICO

1. Tipo de construção?

Edifício de Uso Misto – Residencial com escola no térreo.

2. Tem depósito? Onde será localizado e tamanho?

Depósito privativo no subsolo com aproximadamente 3m²;

*Área do depósito não inclusa na área do apartamento.

3. Os terraços terão churrasqueira?

O terraço dos apartamentos serão entregues com churrasqueira.

4. Qual o piso a piso dos andares tipo?

A distância piso a piso do 1º pavimento ao 25º é de 2,88m.

A distância piso a piso do 26º pavimento é de 3,24m.

A distância piso a piso do 27º pavimento – duplex inferior é de 3,06m.

A distância do piso a piso do 28º pavimento – duplex superior é de 3,06m.

5. Vagas demarcadas e determinadas?

As vagas de garagem são de uso comum e exclusivo, conforme planta de distribuição de vagas anexa ao contrato de venda e compra.

6. Há infraestrutura para Ar Condicionado?

O projeto foi concebido para possibilitar a instalação de sistema de Ar Condicionado com sistema tipo Split para os seguintes ambientes: dormitórios, sala e terraço, com infraestrutura composta de ponto de dreno e ponto elétrico.

TREINAMENTO TÉCNICO

7. Entrada e saída de veículos e pedestres serão apenas uma?

A entrada de veículos e pedestres possuem acessos separados, ambos com clausura.

8. Qual a altura do primeiro pavimento tipo em relação à rua?

O primeiro pavimento tipo voltado para a rua é superior a 3,96m do nível do passeio.

09. A piscina é aquecida ou climatizada?

A piscina é descoberta e não será climatizada ou aquecida. Para a piscina coberta, aquecimento com troca de calor.

10. Há persiana de enrolar nas janelas dos apartamentos?

Os caixilhos dos dormitórios serão entregues com persianas de enrolar.

11. Quais as medidas de recuos da torre em relação à rua e divisas?

A torre dista aproximadamente 11,00m em relação à Alameda Jauaperi e cerca de 8,60m em relação ao futuro lançamento Ibirapuera Park Studios, não interferindo na vista do terraço social, pois a Torre dos Studios está na frente da área de serviço dos apartamentos da Torre Residencial.

12. Tamanho da piscina?

A Piscina descoberta possui aproximadamente 10m de comprimento e 5m de largura e a piscina coberta possui 25m de comprimento e 2,50m de largura.

13. Existe sistema de captação para reuso de água pluvial?

Sim, existe sistema de reutilização para irrigação e lavagem dos pisos e jardins do térreo.

TREINAMENTO TÉCNICO

14. Qual a medida das vagas?

As medidas das vagas são conforme medidas da prefeitura.

15. A vagas de garagem serão presas somente entre cada apartamento ou serão completamente livres?

Teremos vagas soltas?

O projeto contempla vagas soltas e presas (somente do mesmo apartamento), conforme planta de distribuição de vagas anexa ao contrato de venda e compra.

16. Haverá aquecimento solar?

Sim, será previsto sistema de aquecimento a gás com aquecedor de passagem com apoio solar.

17. Quais pontos de aquecimento de água a gás nos banheiros e cozinha?

As unidades terão aquecimento de água a gás nos chuveiros, misturadores dos banhos e misturador da cozinha.

18. Existe duplex?

Existem duas coberturas duplex.

19. Possui biometria nas portas e elevadores?

Os elevadores pertencentes ao hall social possuirão biometria.

IMPLANTAÇÃO



- | | |
|--------------------------------|-------------------------------|
| 1. ACESSO DE VEÍCULOS | 8. FITNESS |
| 2. ACESSO SERVIÇO DE PEDESTRES | 9. SAUNA SECA |
| 3. ACESSO SOCIAL DE PEDESTRES | 10. SALA DE MASSAGEM |
| 4. LOBBY RESIDENCIAL | 11. SALÃO DE JOGOS |
| 5. PLAYGROUND | 12. SALÃO DE FESTAS COM APOIO |
| 6. BRINQUEDOTECA | 13. SOLARIUM |
| 7. PISCINA RAIÁ 25M | 14. PISCINA |

ILUSTRAÇÃO ARTÍSTICA DA IMPLANTAÇÃO DO PAVIMENTO TÉRREO

“As áreas comuns serão entregues devidamente decoradas e equipadas, conforme projeto de interiores e paisagismo. Ficam sujeitas à disponibilidade de materiais no momento da execução, bem como, possíveis alterações devido a compatibilizações técnicas que se façam necessárias. A vegetação que compõe o paisagismo retratado nas imagens é meramente ilustrativa e apresenta porte adulto de referência. Na entrega do empreendimento, essa vegetação poderá apresentar diferenças de tamanho e porte, mas estará de acordo com o projeto paisagístico do empreendimento.”

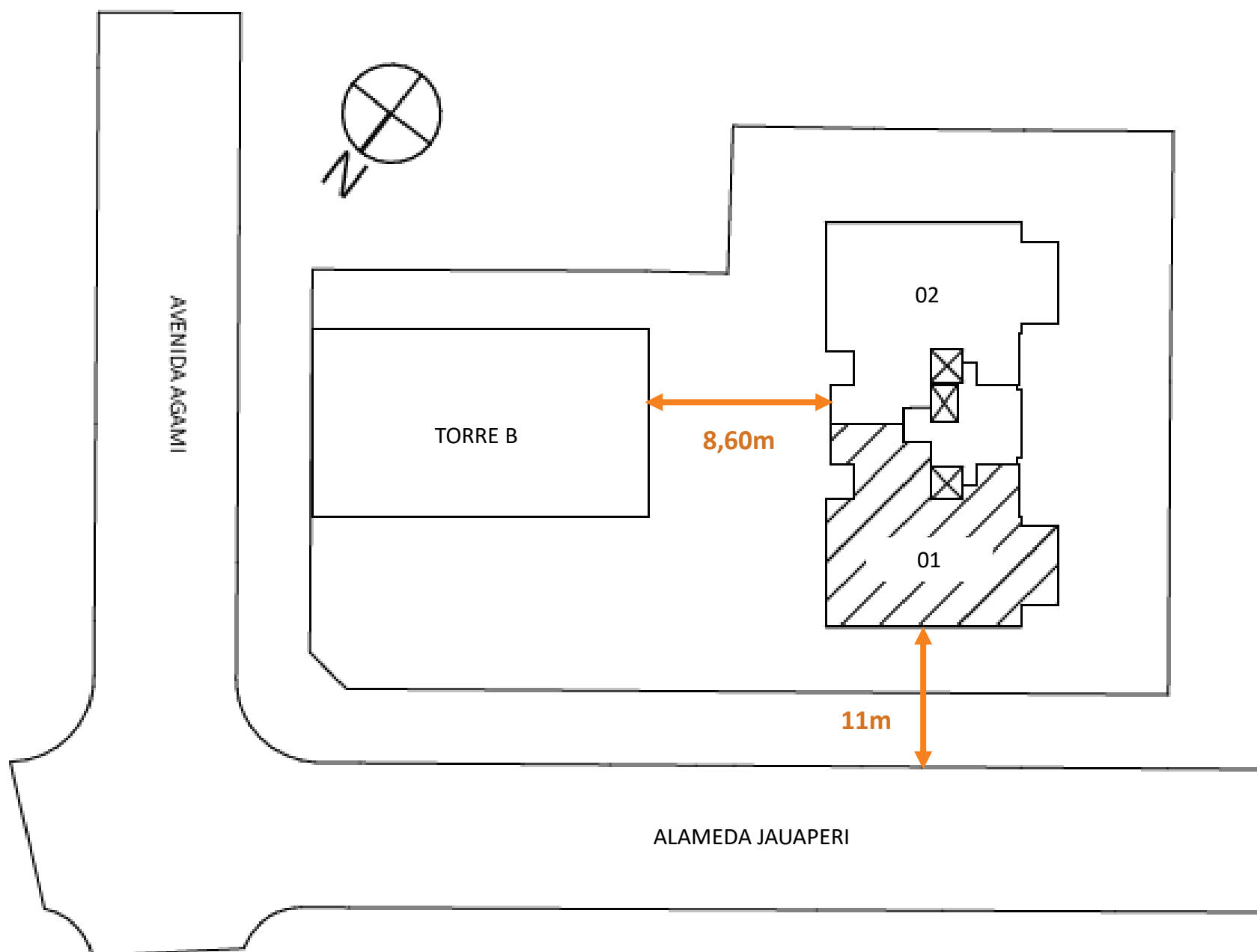
IMAGENS



PERSPECTIVA FRONTAL DO COMPLEXO IBIRAPUERA PARK

“A vegetação que compõe o paisagismo retratado nas perspectivas é meramente ilustrativa e apresenta porte adulto de referência. Na entrega do empreendimento, essa vegetação poderá apresentar diferenças de tamanho e porte, mas estará de acordo com o projeto paisagístico do empreendimento. A vista apresentada na imagem é meramente elucidativa, não sendo a fotografia exata do local do empreendimento.”

IMPLANTAÇÃO



IMPLANTAÇÃO DO COMPLEXO IBIRAPUERA PARK

A torre dista aproximadamente 11,00m em relação à Alameda Jauaperi e cerca de 8,60m em relação ao futuro lançamento Ibirapuera Park Studios, não interferindo na vista do terraço social, pois a Torre dos Studios está na frente da área de serviço dos apartamentos da Torre Residencial.

IMAGENS



ILUSTRAÇÃO ARTÍSTICA DA PLANTA TIPO PADRÃO DE 153m² *

“Os móveis, objetos, revestimentos de piso, parede, forro e demais acabamentos serão sugestões decorativas, não fazendo parte do contrato. O apartamento será entregue conforme memorial descritivo e demais opções de acabamentos serão oferecidas no processo de personalização. Planta sujeita a alterações devido ao desenvolvimento do projeto e compatibilizações técnicas que se façam necessárias. As unidades serão entregues com os caixilhos dos terraços conforme planta tipo padrão. A retirada do caixilho e fechamento do terraço poderá ser ofertado pelo serviço de personalização da Gafisa após a entrega das unidades.”

* O Hall Social privativo está incluso na área da unidade.

IMAGENS



ILUSTRAÇÃO ARTÍSTICA DA PLANTA OPÇÃO 1 DE 153m² *

“Os móveis, objetos, revestimentos de piso, parede, forro e demais acabamentos serão sugestões decorativas, não fazendo parte do contrato. O apartamento será entregue conforme memorial descritivo e demais opções de acabamentos serão oferecidas no processo de personalização. Planta sujeita a alterações devido ao desenvolvimento do projeto e compatibilizações técnicas que se façam necessárias. As unidades serão entregues com os caixilhos dos terraços conforme planta tipo padrão. A retirada do caixilho e fechamento do terraço poderá ser ofertado pelo serviço de personalização da Gafisa após a entrega das unidades.”

* O Hall Social privativo está incluso na área da unidade

IMAGENS



ILUSTRAÇÃO ARTÍSTICA DO LIVING DA PLANTA TIPO OPÇÃO 1 DE 153m² *

“Os móveis, objetos, revestimentos de piso, parede, forro e demais acabamentos serão sugestões decorativas, não fazendo parte do contrato. O apartamento será entregue conforme memorial descritivo e demais opções de acabamentos serão oferecidas no processo de personalização. Planta sujeita a alterações devido ao desenvolvimento do projeto e compatibilizações técnicas que se façam necessárias. As unidades serão entregues com os caixilhos dos terraços conforme planta tipo padrão. A retirada do caixilho e fechamento do terraço poderá ser ofertado pelo serviço de personalização da Gafisa após a entrega das unidades.”

* O Hall Social privativo está incluso na área da unidade

IMAGENS

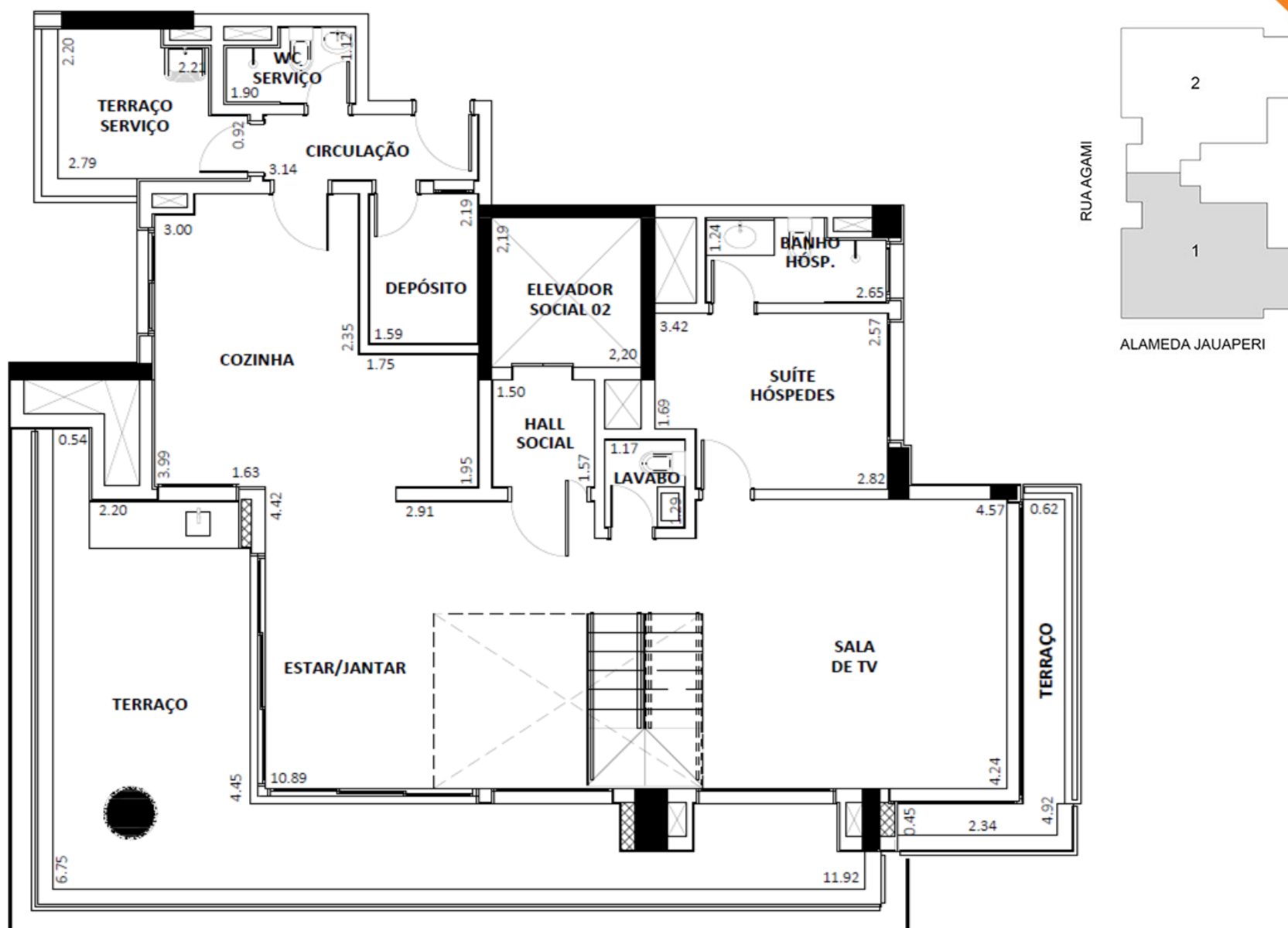


ILUSTRAÇÃO ARTÍSTICA DA PLANTA TIPO DO DUPLEX INFERIOR 281m² *

“Os móveis, objetos, revestimentos de piso, parede, forro e demais acabamentos serão sugestões decorativas, não fazendo parte do contrato. O apartamento será entregue conforme memorial descritivo e demais opções de acabamentos serão oferecidas no processo de personalização. Planta sujeita a alterações devido ao desenvolvimento do projeto e compatibilizações técnicas que se façam necessárias. As unidades serão entregues com os caixilhos dos terraços conforme planta tipo padrão. A retirada do caixilho e fechamento do terraço poderá ser ofertado pelo serviço de personalização da Gafisa após a entrega das unidades.”

* O Hall Social privativo está incluso na área da unidade *

IMAGENS

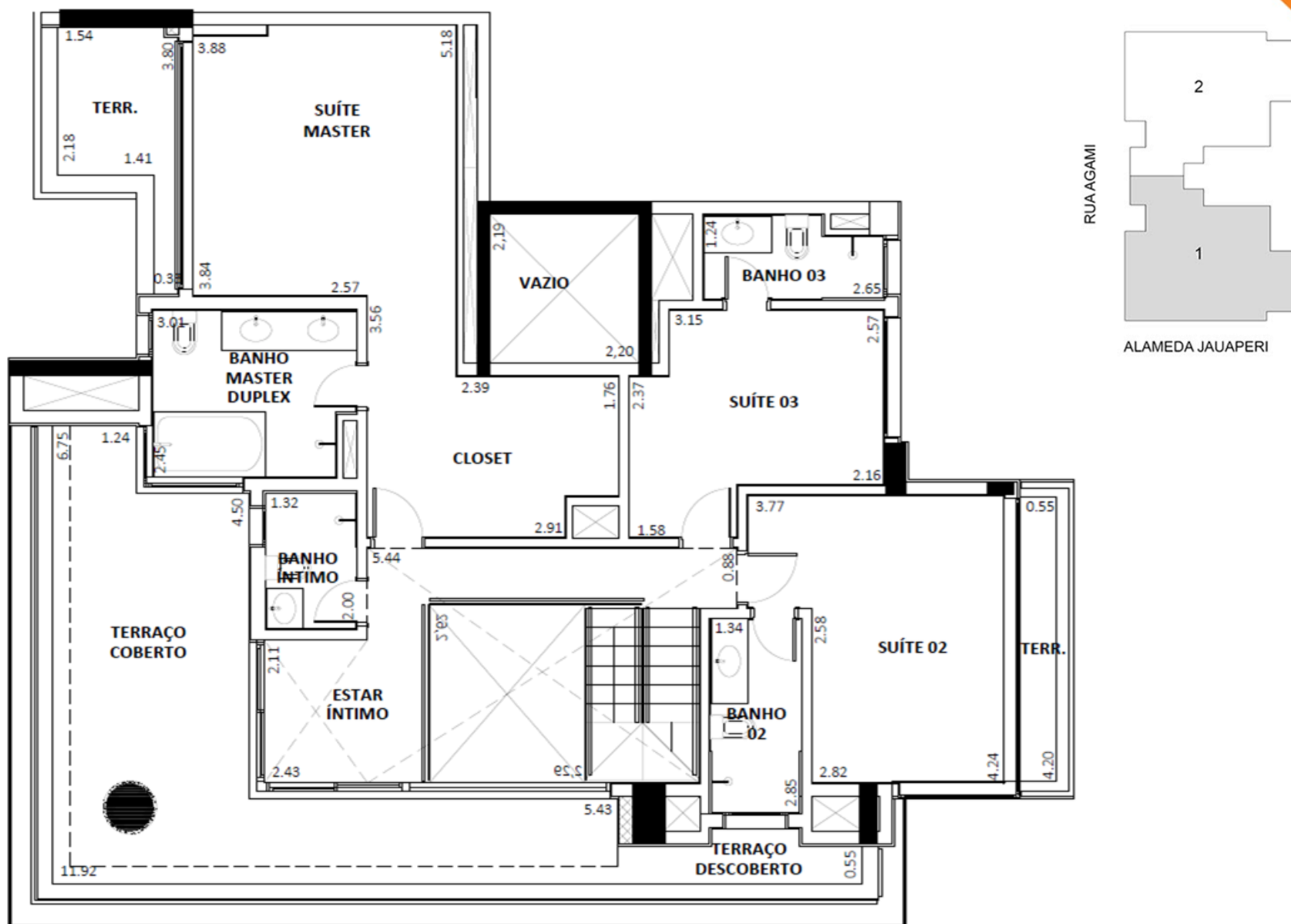


ILUSTRAÇÃO ARTÍSTICA DA PLANTA TIPO DUPLEX SUPERIOR 281m² *

“Os móveis, objetos, revestimentos de piso, parede, forro e demais acabamentos serão sugestões decorativas, não fazendo parte do contrato. O apartamento será entregue conforme memorial descritivo e demais opções de acabamentos serão oferecidas no processo de personalização. Planta sujeita a alterações devido ao desenvolvimento do projeto e compatibilizações técnicas que se façam necessárias. As unidades serão entregues com os caixilhos dos terraços conforme planta tipo padrão. A retirada do caixilho e fechamento do terraço poderá ser ofertado pelo serviço de personalização da Gafisa após a entrega das unidades.”

* O Hall Social privativo está incluso na área da unidade

IMAGENS



ILUSTRAÇÃO ARTÍSTICA DA PLANTA OPÇÃO 1 DUPLEX INFERIOR 281m² *

“Os móveis, objetos, revestimentos de piso, parede, forro e demais acabamentos serão sugestões decorativas, não fazendo parte do contrato. O apartamento será entregue conforme memorial descritivo e demais opções de acabamentos serão oferecidas no processo de personalização. Planta sujeita a alterações devido ao desenvolvimento do projeto e compatibilizações técnicas que se façam necessárias. As unidades serão entregues com os caixilhos dos terraços conforme planta tipo padrão. A retirada do caixilho e fechamento do terraço poderá ser ofertado pelo serviço de personalização da Gafisa após a entrega das unidades.”

* O Hall Social privativo está incluso na área da unidade

IMAGENS



ILUSTRAÇÃO ARTÍSTICA DA PLANTA DUPLEX OPÇÃO 1 SUPERIOR 281m² *

“Os móveis, objetos, revestimentos de piso, parede, forro e demais acabamentos serão sugestões decorativas, não fazendo parte do contrato. O apartamento será entregue conforme memorial descritivo e demais opções de acabamentos serão oferecidas no processo de personalização. Planta sujeita a alterações devido ao desenvolvimento do projeto e compatibilizações técnicas que se façam necessárias. As unidades serão entregues com os caixilhos dos terraços conforme planta tipo padrão. A retirada do caixilho e fechamento do terraço poderá ser ofertado pelo serviço de personalização da Gafisa após a entrega das unidades.”

* O Hall Social privativo está incluso na área da unidade

IMAGENS



ILUSTRAÇÃO ARTÍSTICA DO LIVING DO DUPLEX OPÇÃO 1 INFERIOR DE 281m² *

“Os móveis, objetos, revestimentos de piso, parede, forro e demais acabamentos serão sugestões, não fazendo parte do contrato. O apartamento será entregue conforme memorial descritivo e demais opções de acabamentos serão oferecidas no processo de personalização. Planta sujeita a alterações devido ao desenvolvimento do projeto e compatibilizações técnicas que se façam necessárias. As unidades serão entregues com os caixilhos dos terraços conforme planta tipo padrão. A retirada do caixilho e fechamento do terraço poderá ser ofertado pelo serviço de personalização da Gafisa após a entrega das unidades.”

* O Hall Social privativo está incluso na área da unidade

IMAGENS



ILUSTRAÇÃO ARTÍSTICA DO DUPLEX OPÇÃO 1 SUPERIOR DE 281m² *

“Os móveis, objetos, revestimentos de piso, parede, forro e demais acabamentos serão sugestões decorativas, não fazendo parte do contrato. O apartamento será entregue conforme memorial descritivo e demais opções de acabamentos serão oferecidas no processo de personalização. Planta sujeita a alterações devido ao desenvolvimento do projeto e compatibilizações técnicas que se façam necessárias. As unidades serão entregues com os caixilhos dos terraços conforme planta tipo padrão. A retirada do caixilho e fechamento do terraço poderá ser ofertado pelo serviço de personalização da Gafisa após a entrega das unidades.”

* O Hall Social privativo está incluso na área da unidade

IMAGENS



ILUSTRAÇÃO ARTÍSTICA DO LIVING DO DUPLEX OPÇÃO 1 DE 281m² *

“Os móveis, objetos, revestimentos de piso, parede, forro e demais acabamentos serão sugestões decorativas, não fazendo parte do contrato. O apartamento será entregue conforme memorial descritivo e demais opções de acabamentos serão oferecidas no processo de personalização. Planta sujeita a alterações devido ao desenvolvimento do projeto e compatibilizações técnicas que se façam necessárias. As unidades serão entregues com os caixilhos dos terraços conforme planta tipo padrão. A retirada do caixilho e fechamento do terraço poderá ser ofertado pelo serviço de personalização da Gafisa após a entrega das unidades.”

* O Hall Social privativo está incluso na área da unidade

IMAGENS



ILUSTRAÇÃO ARTÍSTICA DA FACHADA

“A vegetação que compõe o paisagismo retratado nas perspectivas é meramente ilustrativa e apresenta porte adulto de referência. Na entrega do empreendimento, essa vegetação poderá apresentar diferenças de tamanho e porte, mas estará de acordo com o projeto paisagístico do empreendimento. A vista apresentada na imagem é meramente elucidativa, não sendo a fotografia exata do local do empreendimento.”

IMAGENS



ILUSTRAÇÃO ARTÍSTICA DA PORTARIA

“A vegetação que compõe o paisagismo retratado nas perspectivas é meramente ilustrativa e apresenta porte adulto de referência. Na entrega do empreendimento, essa vegetação poderá apresentar diferenças de tamanho e porte, mas estará de acordo com o projeto paisagístico do empreendimento. A vista apresentada na imagem é meramente elucidativa, não sendo a fotografia exata do local do empreendimento.”

IMAGENS



ILUSTRAÇÃO ARTÍSTICA DO DETALHE DA FACHADA

“A vegetação que compõe o paisagismo retratado nas perspectivas é meramente ilustrativa e apresenta porte adulto de referência. Na entrega do empreendimento, essa vegetação poderá apresentar diferenças de tamanho e porte, mas estará de acordo com o projeto paisagístico do empreendimento. A vista apresentada na imagem é meramente elucidativa, não sendo a fotografia exata do local do empreendimento.”

IMAGENS



ILUSTRAÇÃO ARTÍSTICA DO LOBBY

“As áreas comuns serão entregues devidamente decoradas e equipadas, conforme projeto de interiores e paisagismo. Ficam sujeitas à disponibilidade de materiais no momento da execução, bem como, possíveis alterações devido a compatibilizações técnicas que se façam necessárias.”

IMAGENS



ILUSTRAÇÃO ARTÍSTICA DA BRINQUEDOTECA

“As Áreas Comuns serão entregues devidamente decoradas e equipadas, conforme projeto de interiores e paisagismo. Ficam sujeitas à disponibilidade de materiais no momento da execução, bem como, possíveis alterações devido a compatibilizações técnicas que se façam necessárias. A vegetação que compõe o paisagismo retratado nas perspectivas é meramente ilustrativa e apresenta porte adulto de referência. Na entrega do empreendimento, essa vegetação poderá apresentar diferenças de tamanho e porte, mas estará de acordo com o projeto paisagístico do empreendimento. A vista apresentada na imagem é meramente elucidativa, não sendo a fotografia exata do local do empreendimento.”

IMAGENS



ILUSTRAÇÃO ARTÍSTICA DO PLAYGROUND

“As Áreas Comuns serão entregues devidamente decoradas e equipadas, conforme projeto de interiores e paisagismo. Ficam sujeitas à disponibilidade de materiais no momento da execução, bem como, possíveis alterações devido a compatibilizações técnicas que se façam necessárias. A vegetação que compõe o paisagismo retratado nas perspectivas é meramente ilustrativa e apresenta porte adulto de referência. Na entrega do empreendimento, essa vegetação poderá apresentar diferenças de tamanho e porte, mas estará de acordo com o projeto paisagístico do empreendimento. A vista apresentada na imagem é meramente elucidativa, não sendo a fotografia exata do local do empreendimento.”

IMAGENS



ILUSTRAÇÃO ARTÍSTICA DO SALÃO DE FESTAS

“As áreas comuns serão entregues devidamente decoradas e equipadas, conforme projeto de interiores e paisagismo. Ficam sujeitas à disponibilidade de materiais no momento da execução, bem como, possíveis alterações devido a compatibilizações técnicas que se façam necessárias. A vegetação que compõe o paisagismo retratado nas perspectivas é meramente ilustrativa e apresenta porte adulto de referência. Na entrega do empreendimento, essa vegetação poderá apresentar diferenças de tamanho e porte, mas estará de acordo com o projeto paisagístico do empreendimento. A vista apresentada na imagem é meramente elucidativa, não sendo a fotografia exata do local do empreendimento.”

IMAGENS



ILUSTRAÇÃO ARTÍSTICA DA PISCINA

“As áreas comuns serão entregues devidamente decoradas e equipadas, conforme projeto de interiores e paisagismo. Ficam sujeitas à disponibilidade de materiais no momento da execução, bem como, possíveis alterações devido a compatibilizações técnicas que se façam necessárias. A vegetação que compõe o paisagismo retratado nas perspectivas é meramente ilustrativa e apresenta porte adulto de referência. Na entrega do empreendimento, essa vegetação poderá apresentar diferenças de tamanho e porte, mas estará de acordo com o projeto paisagístico do empreendimento. A vista apresentada na imagem é meramente elucidativa, não sendo a fotografia exata do local do empreendimento.”

IMAGENS



ILUSTRAÇÃO ARTÍSTICA DA PISCINA COBERTA

“As áreas comuns serão entregues devidamente decoradas e equipadas, conforme projeto de interiores e paisagismo. Ficam sujeitas à disponibilidade de materiais no momento da execução, bem como, possíveis alterações devido a compatibilizações técnicas que se façam necessárias. A vegetação que compõe o paisagismo retratado nas perspectivas é meramente ilustrativa e apresenta porte adulto de referência. Na entrega do empreendimento, essa vegetação poderá apresentar diferenças de tamanho e porte, mas estará de acordo com o projeto paisagístico do empreendimento. A vista apresentada na imagem é meramente elucidativa, não sendo a fotografia exata do local do empreendimento.”

IMAGENS



ILUSTRAÇÃO ARTÍSTICA DO FITNESS

“As áreas comuns serão entregues devidamente decoradas e equipadas, conforme projeto de interiores e paisagismo. Ficam sujeitas à disponibilidade de materiais no momento da execução, bem como, possíveis alterações devido a compatibilizações técnicas que se façam necessárias. A vegetação que compõe o paisagismo retratado nas perspectivas é meramente ilustrativa e apresenta porte adulto de referência. Na entrega do empreendimento, essa vegetação poderá apresentar diferenças de tamanho e porte, mas estará de acordo com o projeto paisagístico do empreendimento. A vista apresentada na imagem é meramente elucidativa, não sendo a fotografia exata do local do empreendimento.”

IMAGENS



ILUSTRAÇÃO ARTÍSTICA DO SALÃO DE JOGOS

“As áreas comuns serão entregues devidamente decoradas e equipadas, conforme projeto de interiores e paisagismo. Ficam sujeitas à disponibilidade de materiais no momento da execução, bem como, possíveis alterações devido a compatibilizações técnicas que se façam necessárias.”

REALIZAÇÃO:

Hines  Gafisa