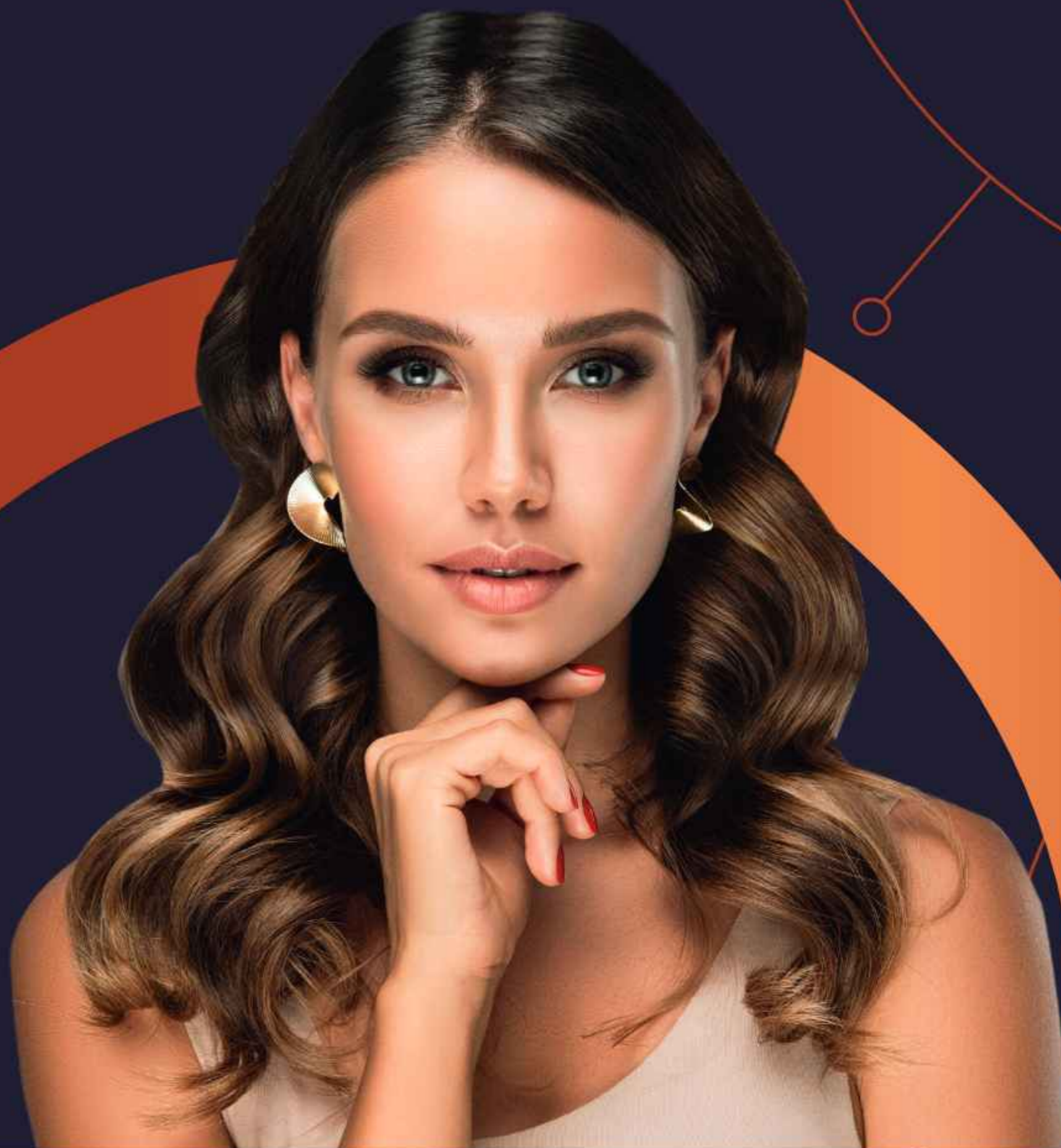


HIGH  
LINE

TATUAPÉ  
*By Diálogo*



AQUI, TUDO GIRA  
AO SEU REDOR.



**CREDIBILIDADE E EVOLUÇÃO**



DESDE  
**1987**

CONCRETIZANDO  
SONHOS



MAIS DE  
**200**

TORRES ENTREGUES  
E EM CONSTRUÇÃO



ENTREGARÁ  
**6.800**

APARTAMENTOS NOS  
PRÓXIMOS 20 MESES

## HÁ 36 ANOS CONCRETIZANDO SONHOS.

A Diálogo Engenharia é a construtora líder na zona leste, com mais de 100 empreendimentos entregues e em construção, nos melhores terrenos e com a mais alta qualidade construtiva.

Milhares de famílias moram em um Diálogo. Faça parte você também de mais um sucesso no Tatuapé.



**ESPORTE E VIDA TATUAPÉ**  
R. SERRA DE BRAGANÇA, 953  
TATUAPÉ



**NEW CONCEPT TATUAPÉ**  
R. SERRA DE BRAGANÇA, 825  
TATUAPÉ



**PRAÇA TATUAPÉ**  
RUA BOM SUCESSO, 366  
TATUAPÉ



**PARQUE DIÁLOGO PADRE ADELINO**  
RUA PADRE ADELINO, 550  
BELÉM



**CLUB STATION BELÉM**  
RUA PADRE ADELINO, 293  
BELÉM



**BELÉM HOME RESORT**  
RUA TOLEDO BARBOSA, 326  
BELÉM

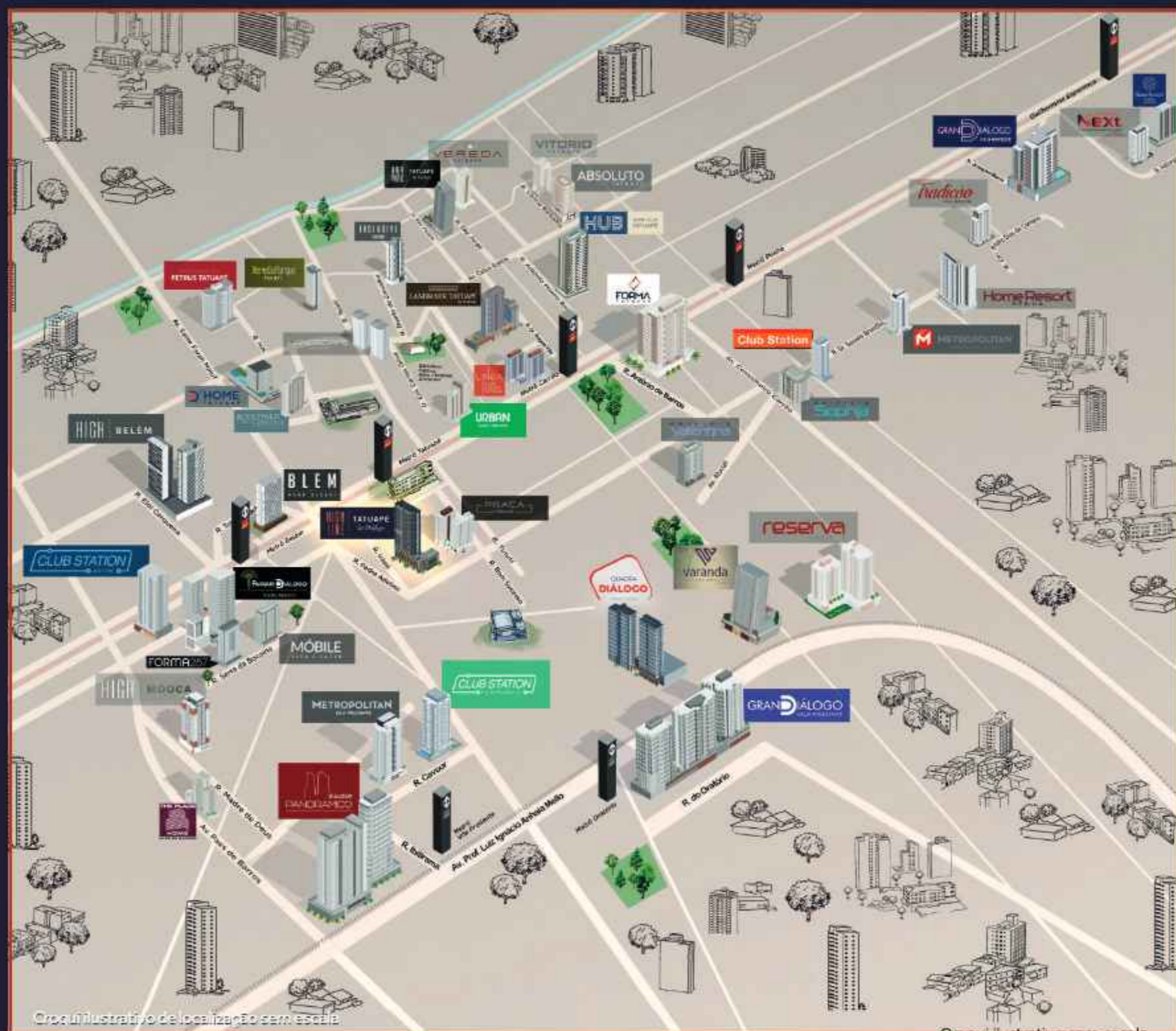


**HIGH BELÉM**  
RUA ELÓI CERQUEIRA, 180  
BELÉM

# TATUAPÉ: O BAIRRO IDEAL QUE UNE TRADIÇÃO E MODERNIDADE.

Próximo à Praça Sílvio Romero, na melhor localização da Zona Leste, surge a oportunidade única de viver em um grande centro com toda a comodidade e com o melhor valor por metro quadrado.

Entre as ruas Irapé, Ipojuca e Padre Adelino, a Diálogo Engenharia apresenta o seu mais novo empreendimento: o High Line Tatuapé, a 7 minutos a pé da Estação Tatuapé\*.



# TATUAPÉ, O BAIRRO IDEAL: O EIXO ONDE TUDO



FOTO AÉREA

# GIRA AO SEU REDOR, INCLUSIVE O TEMPO.

## MOBILIDADE

- 01 Avenida Salim Farah Maluf (2 min de carro\*) 🚗
- 02 Rua Padre Adelino (1 min de carro\*) 🚗
- 03 Radial Leste (4 min de carro\*) 🚗
- 04 Metrô Tatuapé (8 min a pé\*) 🚶

## LAZER

- 08 Praça João Fernando de Almeida (2 min a pé\*) 🚶
- 09 Praça Sílvio Romero (4 min de bike\*) 🚲
- 10 Parque Municipal do Tatuapé (7 min de bike\*) 🚲
- 11 Teatro Fernando Torres (6 min de carro\*) 🚗

## COMPRAS

- 05 Shopping Boulevard Tatuapé (8 min de carro\*) 🚗
- 06 Cobasi (4 min de carro\*) 🚗
- 07 Pão de Açúcar (6 min de carro\*) 🚗

## SERVIÇOS BÁSICOS

- 12 Hospital e Maternidade São Luiz Anália Franco (10 min carro\*) 🚗

\*Fonte: Google Maps.

MATERIAL  
PRELIMINAR  
SUJEITO A  
ALTERAÇÃO

## FICHA TÉCNICA

**REALIZAÇÃO E CONSTRUÇÃO:**

DIÁLOGO 36  
ARQUITETURA

**PROJETO DE ARQUITETURA:**

LE ARQUITETOS

**PROJETO DE PAISAGISMO:**

SABINA COSTA

**PROJETO DE INTERIORES:**

CRISTINA  
BARBARA

**ÁREA DO TERRENO:**

2.736m<sup>2</sup>

**NÚMERO DE TORRES:**

01

**NÚMERO DE ANDARES:**

22 pavimentos

**NÚMERO DE UNIDADES POR PAVIMENTO:**

08 unidades residenciais - (1º ao 21º Pavimento)  
04 unidades residenciais - (22º Pavimento)  
02 unidades residenciais - (22º Pavimento) - PENTHOUSE  
10 unidades comerciais (salas comerciais) - (1º e 2º Subsolos)  
09 unidades comerciais (salas comerciais) - (3º Subsolo)

**NÚMERO TOTAL DE UNIDADES:**

174 unidades residenciais + 29 unidades de salas comerciais - NR

**TIPOLOGIA:**

**RESIDENCIAIS**

02 unidades: 181m<sup>2</sup> - 3 suítes com lavabo – PENTHOUSE  
(154m<sup>2</sup> + 27m<sup>2</sup> descoberto)  
01 unidade: 135m<sup>2</sup> - 3 suítes com lavabo - 1º Pav. Garden  
41 unidades: 110m<sup>2</sup> - 3 suítes com lavabo  
01 unidade: 94m<sup>2</sup> - 3 dorms. (1 suíte) - 1º Pav. Garden  
43 unidades: 91m<sup>2</sup> - 3 dorms. (1 suíte)  
04 unidades: 75m<sup>2</sup> - 2 dorms. (1 suíte) - 1º Pav. Garden  
61 unidades: 71m<sup>2</sup> - 2 dorms. (1 suíte)  
21 unidades: 70m<sup>2</sup> - 2 dorms. (1 suíte)

**SALAS COMERCIAIS**

01 unidade: 65m<sup>2</sup>  
02 unidades: 56m<sup>2</sup>  
02 unidades: 50m<sup>2</sup>  
03 unidades: 45m<sup>2</sup>  
03 unidades: 44m<sup>2</sup>  
06 unidades: 43m<sup>2</sup>  
03 unidades: 42m<sup>2</sup>  
03 unidades: 36m<sup>2</sup>  
03 unidades: 35m<sup>2</sup>  
03 unidades: 33m<sup>2</sup>

MATERIAL  
PRELIMINAR  
SUJEITO A  
ALTERAÇÃO

HIGH  
LINE

TATUAPÉ  
*By Diálogo*

Residenciais

3 SUÍTES

2 E 3 DORMS.  
(1 SUÍTE)

LAZER EXCLUSIVO

Salas Comerciais

Perspectiva ilustrada da Fachada

MATERIAL  
PRELIMINAR  
SUJEITO A  
ALTERAÇÃO

# PAVIMENTO TÉRREO - LAZER

MATERIAL  
PRELIMINAR  
SUJEITO A  
ALTERAÇÃO



- 1 FITNESS - COM 173m<sup>2</sup>
- 2 SALÃO DE JOGOS
- 3 BRINQUEDOTECA
- 4 PLAYGROUND
- 5 SAUNA
- 6 DESCANSO DA SAUNA
- 7 DUCHA DA SAUNA
- 8 LOUNGE
- 9 SALÃO DE FESTAS - 195m<sup>2</sup>
- 10 CHURRASQUEIRA COM FORNO PARA PIZZA
- 10A CHURRASQUEIRA
- 11 PISCINA ADULTO
- 12 DECK MOLHADO
- 13 PISCINA INFANTIL
- 14 DUCHA DA PISCINA
- 15 SOLARIUM
- 16 BAR DA PISCINA



Ilustração artística da implantação - térreo  
Lazer exclusivo para as unidades residenciais

LE ARQUITETOS





# 4º SUBSOLO

MATERIAL PRELIMINAR SUJEITO A ALTERAÇÃO



- 1 ACESSO DE VEÍCULOS – RESIDENCIAL
- 2 ACESSO DE PEDESTRES – RESIDENCIAL
- 3 ACESSO SERVIÇO PEDESTRES – RESIDENCIAL
- 4 PORTARIA COM CAIXILHOS, VIDRO E PORTA BLINDADA
- 5 LOBBY COM PÉ-DIREITO DUPLO
- 6 ELEVADORES RESIDENCIAIS
- 7 ESPAÇO MINIMERCADO
- 8 ESPAÇO DELIVERY
- 9 QUADRA RECREATIVA DESCOBERTA
- 10 PET PLACE
- 11 ACESSO DE VEÍCULOS – NR
- 12 ESTACIONAMENTO – NR – 5º SUBSOLO
- 13 ACESSO SOCIAL PEDESTRES – NR
- 14 LOBBY – NR
- 15 ELEVADORES – NR
- 16 ACESSO LOJA 1
- 17 LOJA 1 – 5º SUBSOLO
- 18 ACESSO LOJA 2
- 19 LOJA 2 – 5º SUBSOLO
- 20 ACESSO LOJA 3
- 21 LOJA 3 – 5º SUBSOLO
- 22 ACESSO LOJA 4
- 23 LOJA 4
- 24 ACESSO LOJA 5
- 25 LOJA 5
- 26 ACESSO LOJA 6
- 27 LOJA 6
- 28 ACESSO LOJA 7
- 29 LOJA 7
- 30 BICICLETÁRIO COLETIVO RESIDENCIAL – 1º, 2º E 3º SUBSOLOS
- 31 APROVEITAMENTO DE ÁGUAS PLUVIAIS E REÚSO DE ÁGUAS CINZA – 5º SUBSOLO

Ilustração artística da implantação - 4º subsolo  
Lazer exclusivo para as unidades residenciais



LE ARQUITETOS



MATERIAL  
PRELIMINAR  
SUJEITO A  
ALTERAÇÃO



# DIÁLOGO *Club*

ESPAÇOS DE LAZER PENSADOS  
PARA OFERECER DIVERSÃO  
COMPLETA PARA TODA A FAMÍLIA,  
SEM SAIR DE CASA. DESFRUTE DE  
UM LAZER INCOMPARÁVEL COM  
O DIÁLOGO CLUB.

## LOBBY COM PÉ-DIREITO DUPLO



MATERIAL  
PRELIMINAR  
SUJEITO A  
ALTERAÇÃO

Perspectiva ilustrada

PISCINA ADULTO COM DECK MOLHADO, PISCINA INFANTIL, SOLARIUM, DUCHA E BAR DA PISCINA



MATERIAL  
PRELIMINAR  
SUJEITO A  
ALTERAÇÃO

Perspectiva ilustrada



"Neste projeto foi muito gratificante poder contribuir para a requalificação urbana da área! Com quatro frentes, calçadas largas, arborizadas e com lojas variadas, o futuro morador terá uma sensação boa e nova ao chegar em casa. Lazer com piscina ensolarada e atividades para a família inteira, bem distribuídas, e com detalhamento e design caprichado. Um projeto diferente e especial!"

**Martha Gavião**  
*Projeto de Paisagismo*



## CHURRASQUEIRA COM FORNO PARA PIZZA

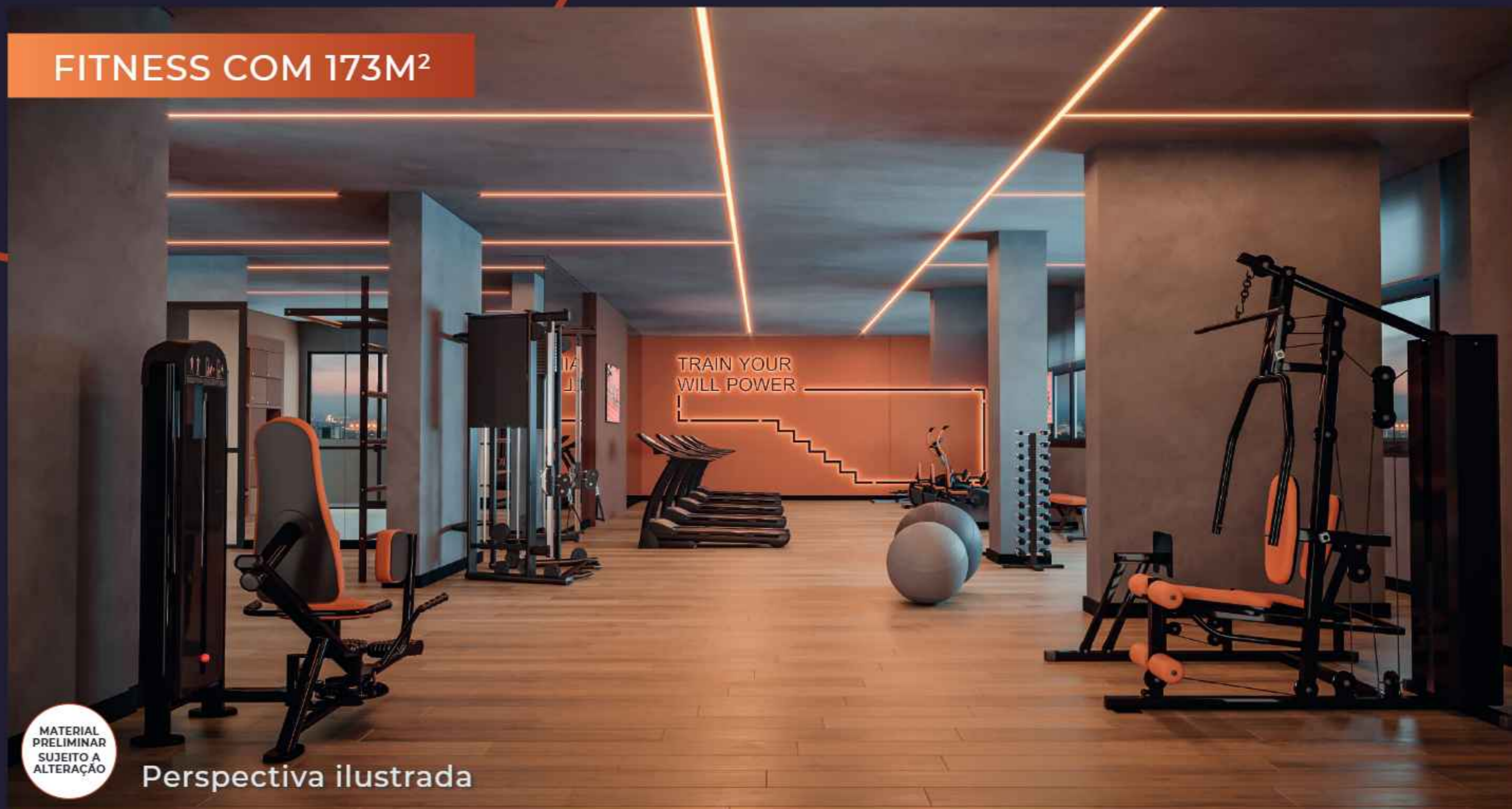


MATERIAL  
PRELIMINAR  
SUJEITO A  
ALTERAÇÃO

Perspectiva ilustrada

**Espaços pensados para uma vida que  
está sempre em movimento.**

**FITNESS COM 173M<sup>2</sup>**



MATERIAL  
PRELIMINAR  
SUJEITO A  
ALTERAÇÃO

Perspectiva ilustrada



“Morar no High Line será um privilégio! Em um terreno com mais de 2.736m<sup>2</sup> na região de São Paulo que mais se moderniza e renova, criamos um projeto com foco no conforto e praticidade dos moradores.

Apartamentos amplos e diferentes metragens para cada momento de vida, lazer completo para todas as idades e uma espetacular piscina, locada bem acima do nível da rua, garantido vistas amplas e muito sol.

Moderno e linkado com os novos empreendimentos que surgem na cidade, abriga salas comerciais e lojas em seus primeiros andares, compondo a fachada de maneira integrada e elegante.”

**Arq. Luiz Eduardo Oliveira**

*Projeto de Arquitetura*

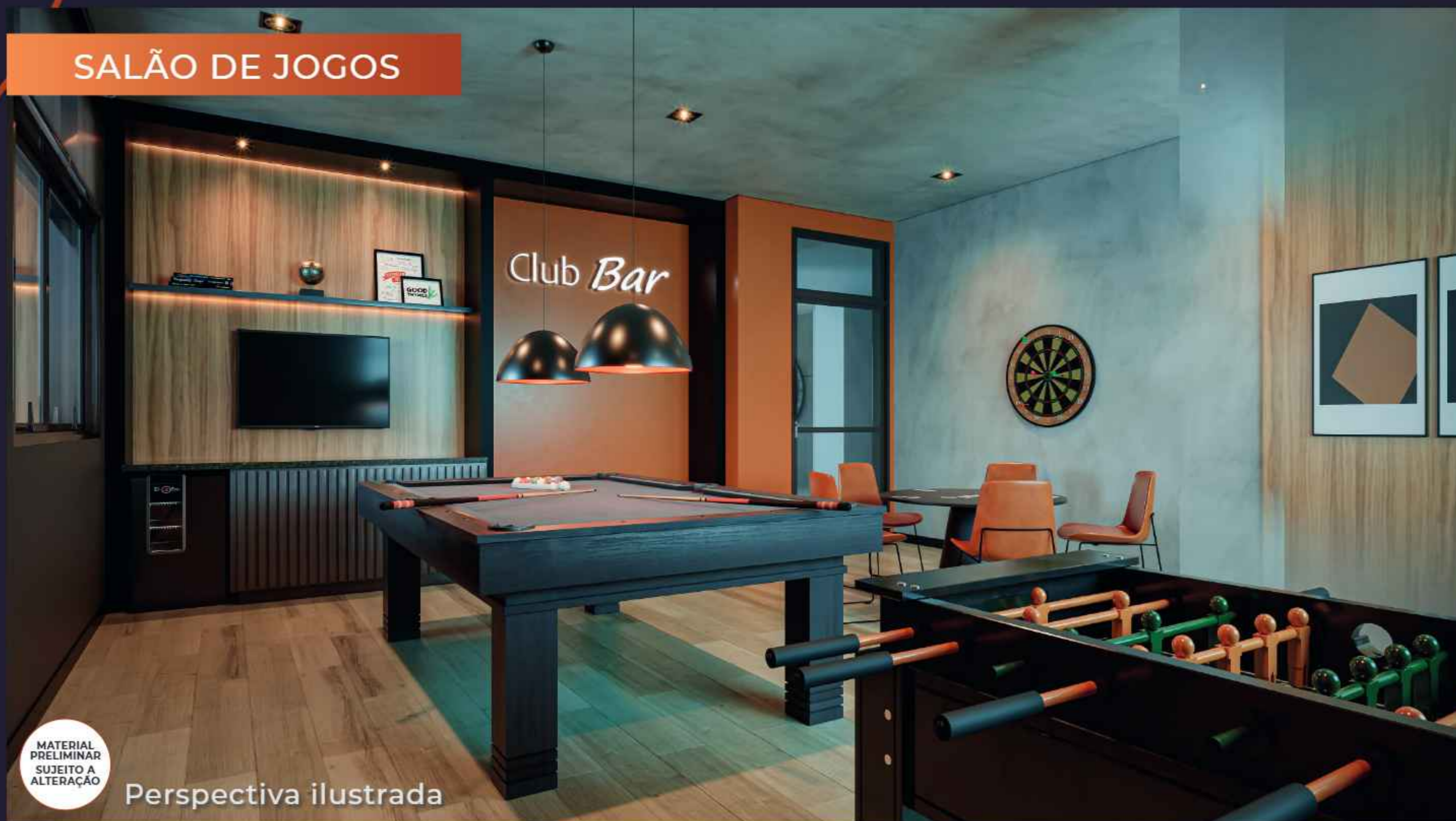
  
LE ARQUITETOS



MATERIAL  
PRELIMINAR  
SUJEITO A  
ALTERAÇÃO

Lazer que soma a praticidade moderna  
a um bem-estar apaixonante.

## SALÃO DE JOGOS



MATERIAL  
PRELIMINAR  
SUJEITO A  
ALTERAÇÃO

Perspectiva ilustrada



# PLAYGROUND



MATERIAL  
PRELIMINAR  
SUJEITO A  
ALTERAÇÃO

Perspectiva ilustrada

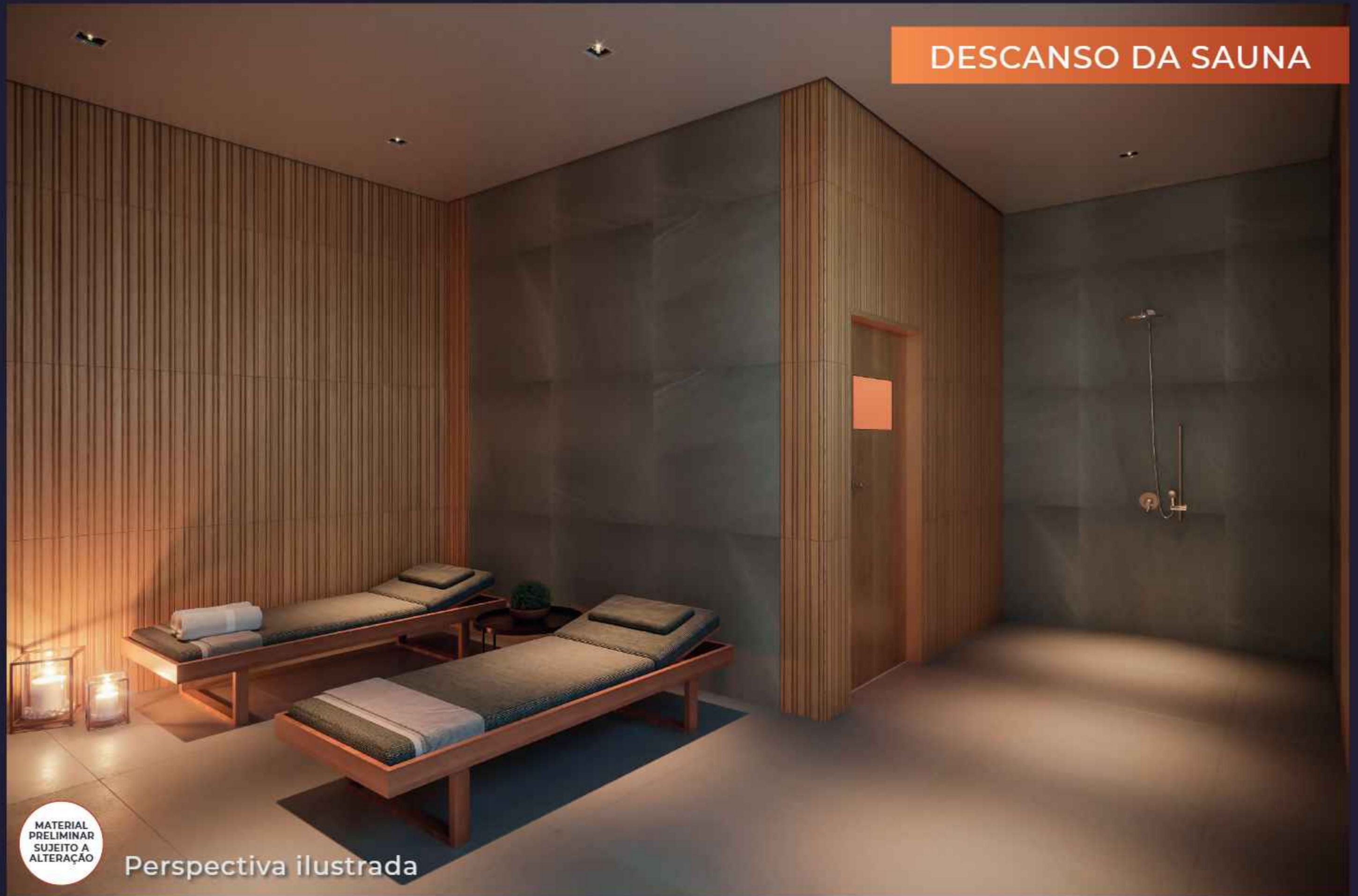
# BRINQUEDOTECA



MATERIAL  
PRELIMINAR  
SUJEITO A  
ALTERAÇÃO

Perspectiva ilustrada

## DESCANSO DA SAUNA



MATERIAL  
PRELIMINAR  
SUJEITO A  
ALTERAÇÃO

Perspectiva ilustrada

## QUADRA RECREATIVA

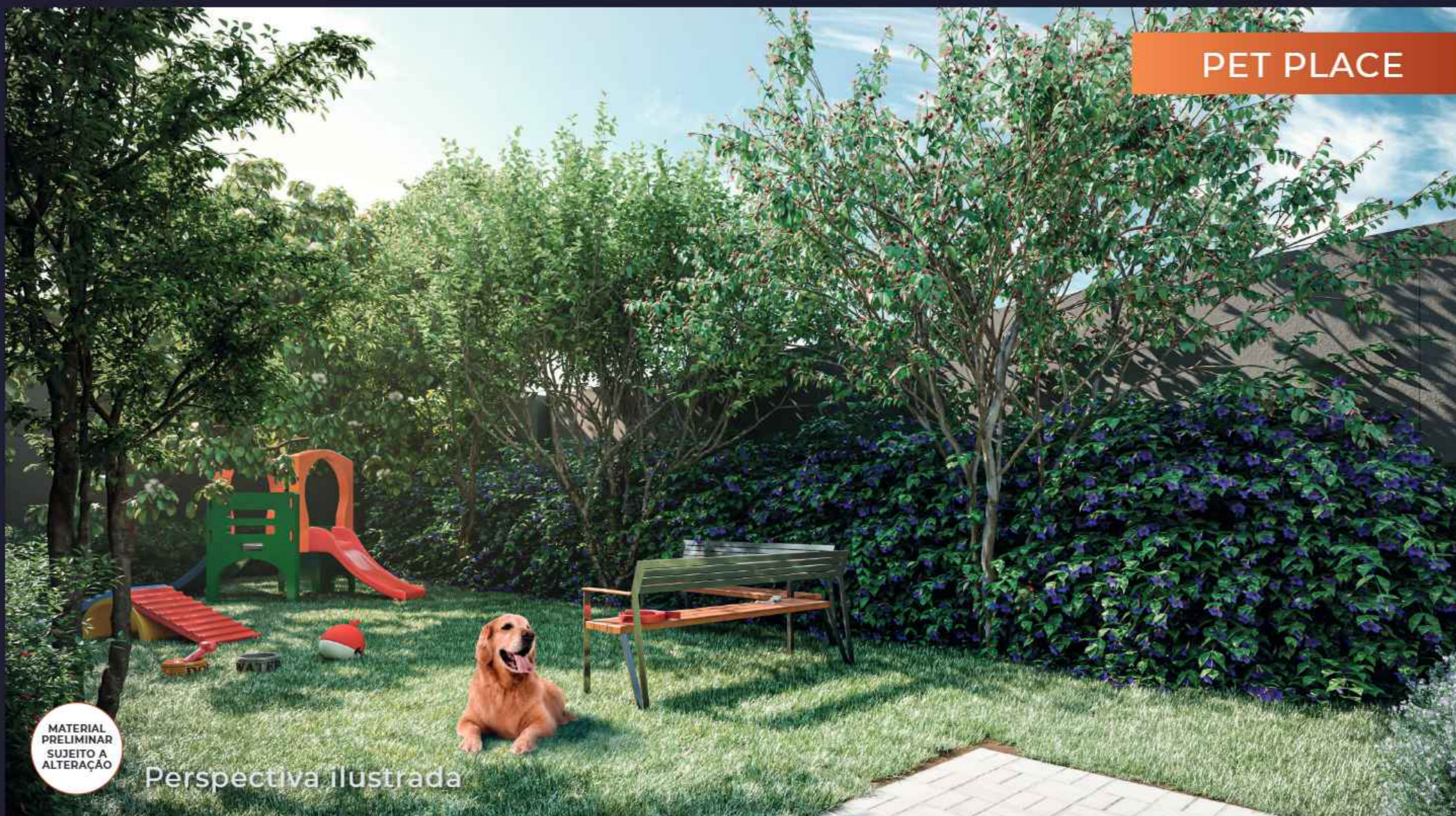


MATERIAL  
PRELIMINAR  
SUJEITO A  
ALTERAÇÃO

Perspectiva ilustrada

# Momentos de relaxamento para toda a família, inclusive seu pet.

PET PLACE



MATERIAL  
PRELIMINAR  
SUJEITO A  
ALTERAÇÃO

Perspectiva ilustrada



## Diálogo Personal, um serviço de personalização do apartamento com itens de acabamento à sua escolha.\*\*



“O High Line Tatuapé é um empreendimento superdiferenciado, onde demos uma atenção mais que especial para as áreas comuns trazendo uma infraestrutura completa, proporcionando qualidade, conforto e comodidade para o dia a dia dos moradores.

Todos os ambientes são imponentes e trazem um ar jovem, moderno, ao mesmo tempo sofisticado e luxuoso, sem deixar de lado o conforto e a praticidade.

O apartamento com ambientes integrados do living ao terraço torna-se generoso e acolhedor para poder receber e reunir a família com comodidade e sofisticação, trazendo ainda uma atmosfera aconchegante e luxuosa com o uso de materiais nobres e exclusivos, combinando o bom gosto com a sofisticação.”

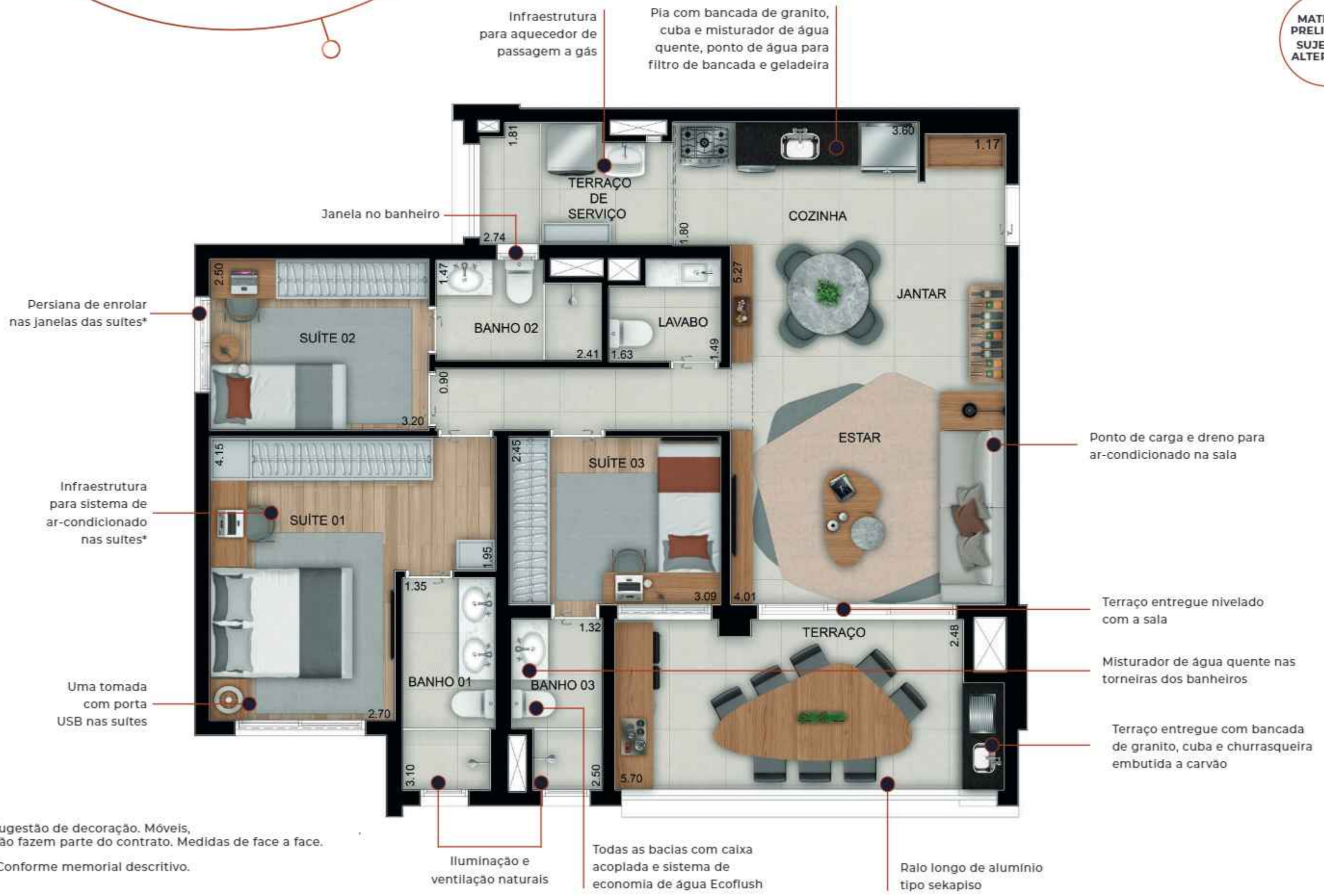
**Cristina Barbara**

*Projeto de Decoração de Interiores*

cristina  
barbara  
interiores

# PLANTA 3 SUÍTES 110M<sup>2</sup> (FINAL 8)

MATERIAL  
PRELIMINAR  
SUJEITO A  
ALTERAÇÃO



Infraestrutura para aquecedor de passagem a gás

Pia com bancada de granito, cuba e misturador de água quente, ponto de água para filtro de bancada e geladeira

Janela no banheiro

Persiana de enrolar nas janelas das suítes\*

Infraestrutura para sistema de ar-condicionado nas suítes\*

Uma tomada com porta USB nas suítes

Ponto de carga e dreno para ar-condicionado na sala

Terraço entregue nivelado com a sala

Misturador de água quente nas torneiras dos banheiros

Terraço entregue com bancada de granito, cuba e churrasqueira embutida a carvão

Sugestão de decoração. Móveis, não fazem parte do contrato. Medidas de face a face.  
\*Conforme memorial descritivo.

Iluminação e ventilação naturais

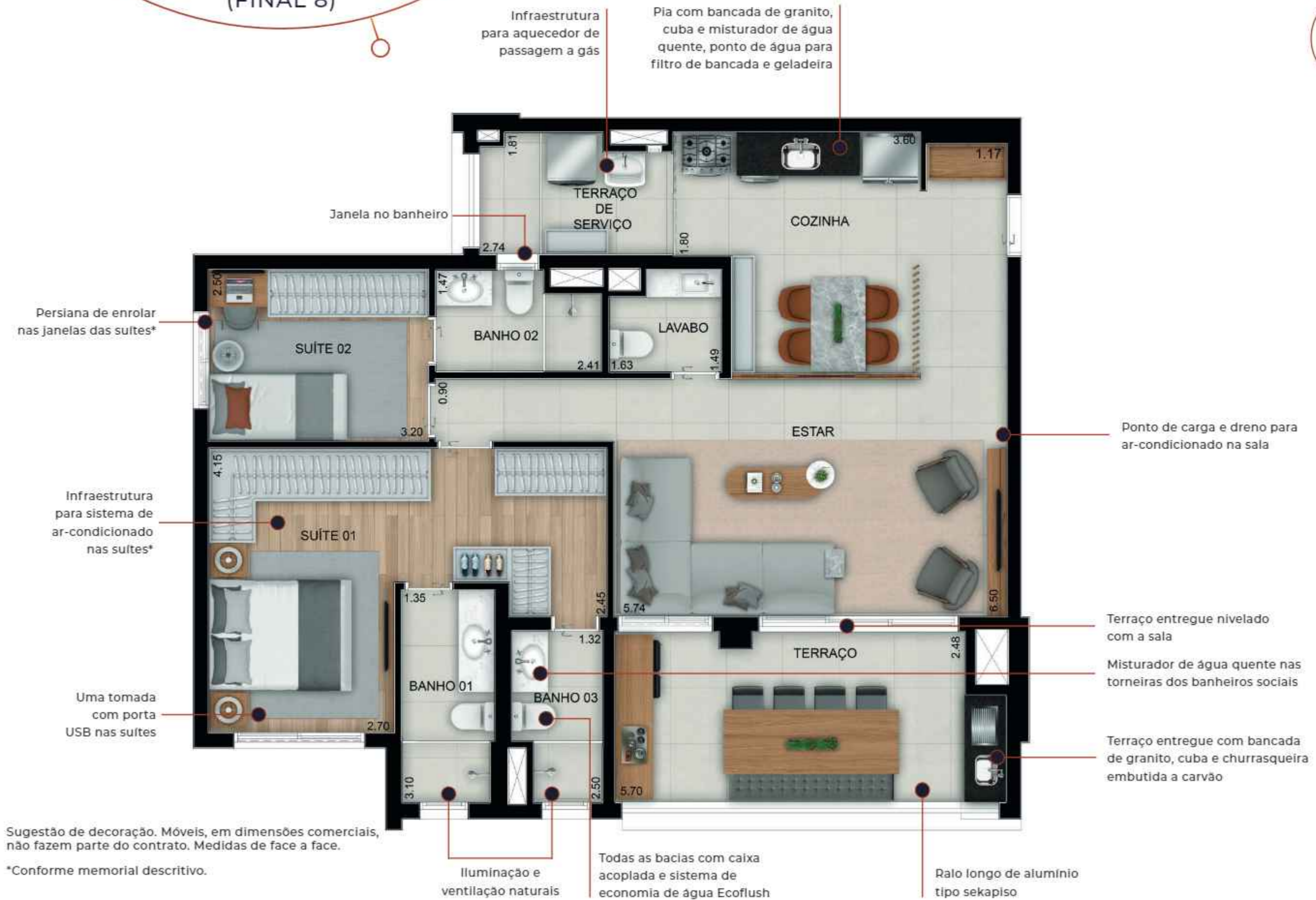
Todas as bacias com caixa acoplada e sistema de economia de água Ecoflush

Ralo longo de alumínio tipo sekapiso



PLANTA OPÇÃO AMPLIADA  
2 SUÍTES COM BANHEIRO  
SR. E SRA. 110M<sup>2</sup>  
(FINAL 8)

MATERIAL  
PRELIMINAR  
SUJEITO A  
ALTERAÇÃO



LIVING 3 SUÍTES 110M<sup>2</sup> (FINAL 8)



MATERIAL  
PRELIMINAR  
SUJEITO A  
ALTERAÇÃO

Perspectiva ilustrada

IMAGEM PRELIMINAR

## TERRAÇO 3 SUÍTES 110M<sup>2</sup> (FINAL 8)



MATERIAL  
PRELIMINAR  
SUJEITO A  
ALTERAÇÃO

Perspectiva ilustrada

IMAGEM PRELIMINAR

# PLANTA 3 DORMS. (1 SUÍTE) 91M<sup>2</sup> (FINAL 1)

MATERIAL  
PRELIMINAR  
SUJEITO A  
ALTERAÇÃO



Sugestão de decoração. Móveis, em dimensões comerciais, não fazem parte do contrato. Medidas de face a face.

\*Conforme memorial descritivo.

# PLANTA OPÇÃO LIVING AMPLIADO 2 DORMS. (1 SUÍTE) 91M<sup>2</sup> (FINAL 1)

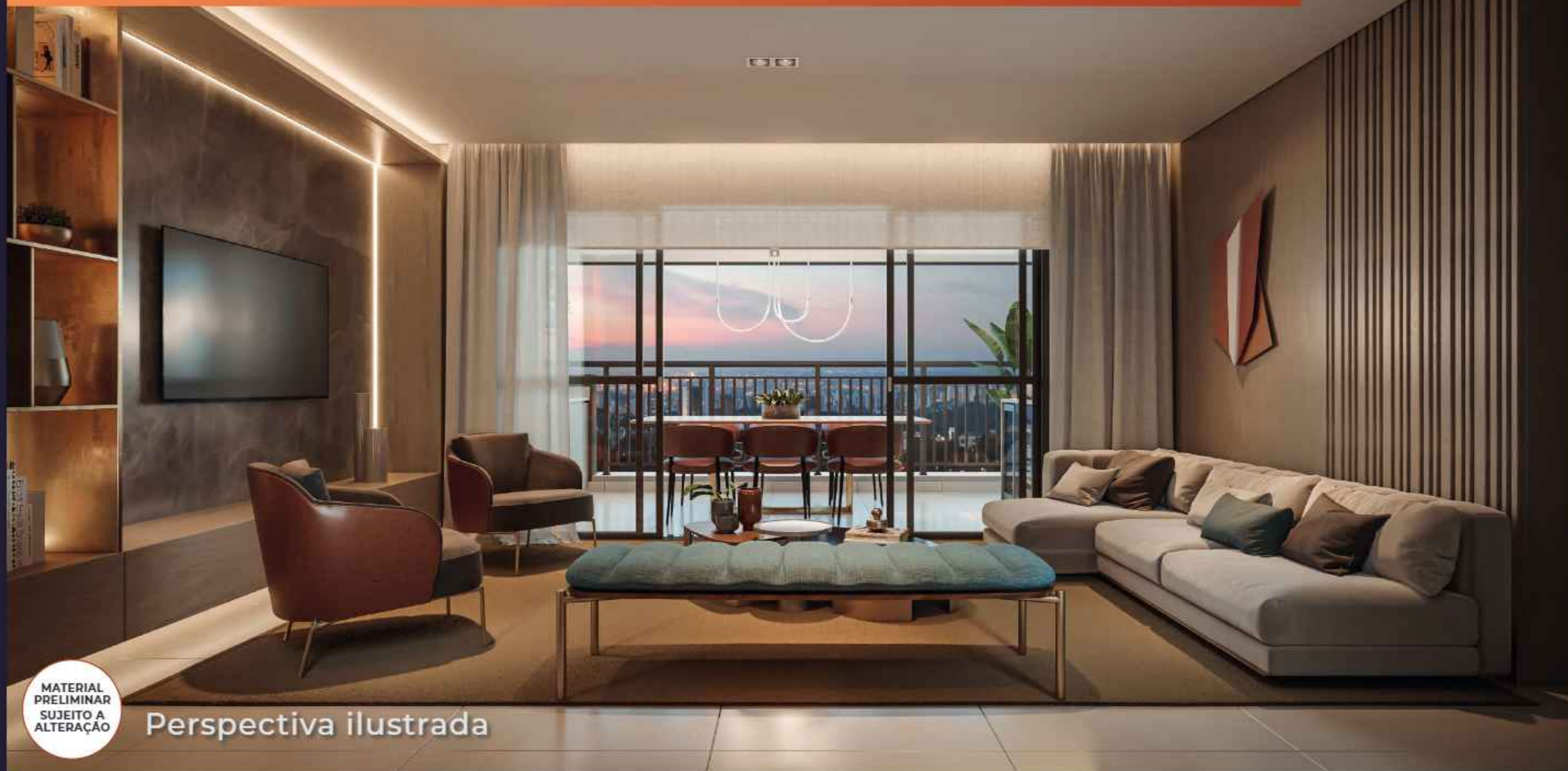
MATERIAL  
PRELIMINAR  
SUJEITO A  
ALTERAÇÃO



Sugestão de decoração. Móveis, em dimensões comerciais, não fazem parte do contrato. Medidas de face a face.

\*Conforme memorial descritivo.

LIVING APTO. OPÇÃO AMPLIADA 2 DORMS. (1 SUÍTE) 91M<sup>2</sup> (FINAL 1)



MATERIAL  
PRELIMINAR  
SUJEITO A  
ALTERAÇÃO

Perspectiva ilustrada

TERRAÇO APTO. OPÇÃO AMPLIADA 2 DORMS. (1 SUÍTE) 91M<sup>2</sup> (FINAL 1)



MATERIAL  
PRELIMINAR  
SUJEITO A  
ALTERAÇÃO

Perspectiva ilustrada

# PLANTA 2 DORMS. (1 SUÍTE) 71M<sup>2</sup> (FINAL 2)

MATERIAL  
PRELIMINAR  
SUJEITO A  
ALTERAÇÃO

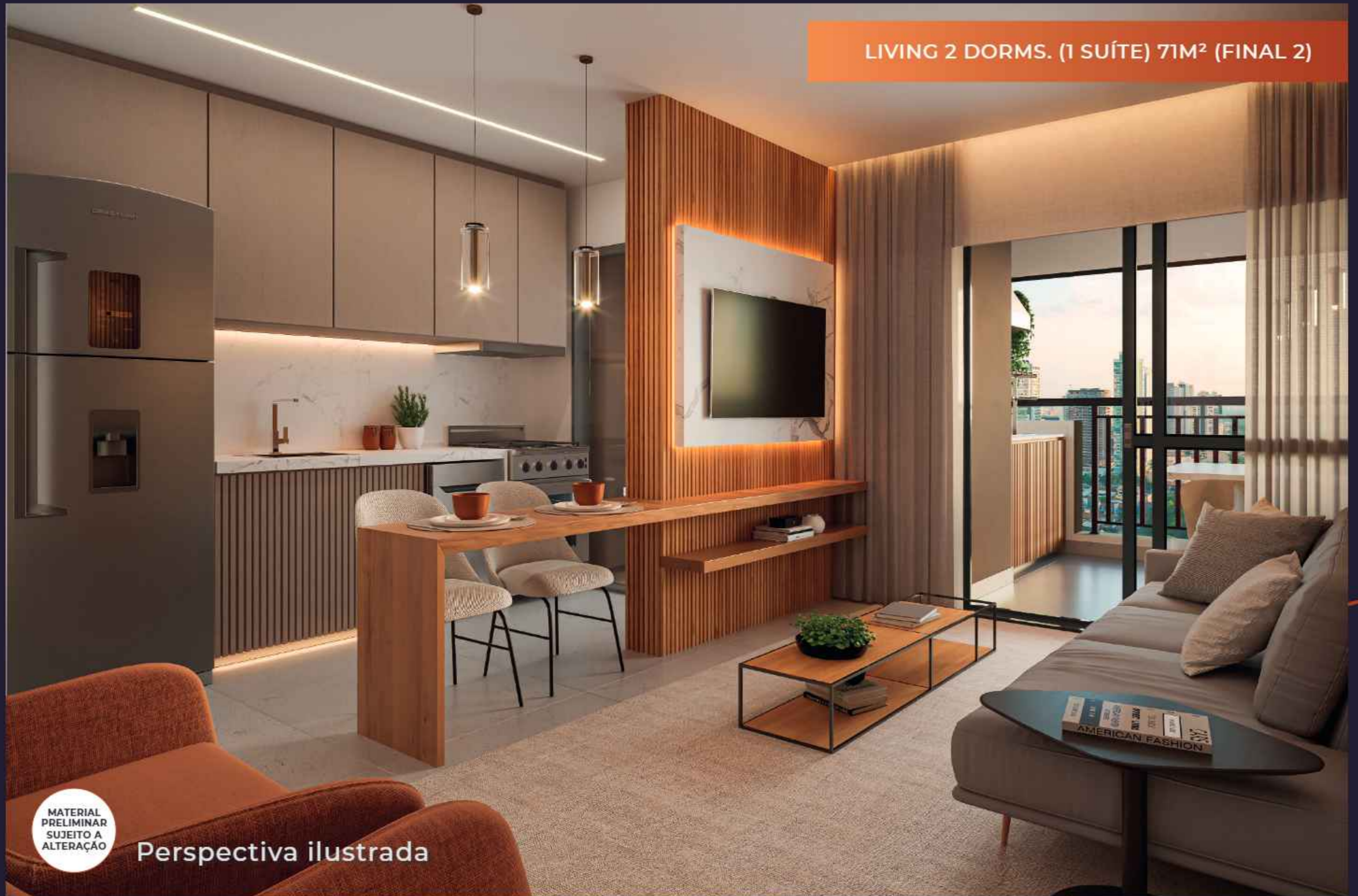


Sugestão de decoração. Móveis, em dimensões comerciais, não fazem parte do contrato. Medidas de face a face.

\*Conforme memorial descritivo.



LIVING 2 DORMS. (1 SUÍTE) 71M<sup>2</sup> (FINAL 2)



MATERIAL  
PRELIMINAR  
SUJEITO A  
ALTERAÇÃO

Perspectiva ilustrada

TERRAÇO 2 DORMS. (1 SUÍTE) 71 M<sup>2</sup> (FINAL 2)



MATERIAL  
PRELIMINAR  
SUJEITO A  
ALTERAÇÃO

Perspectiva ilustrada

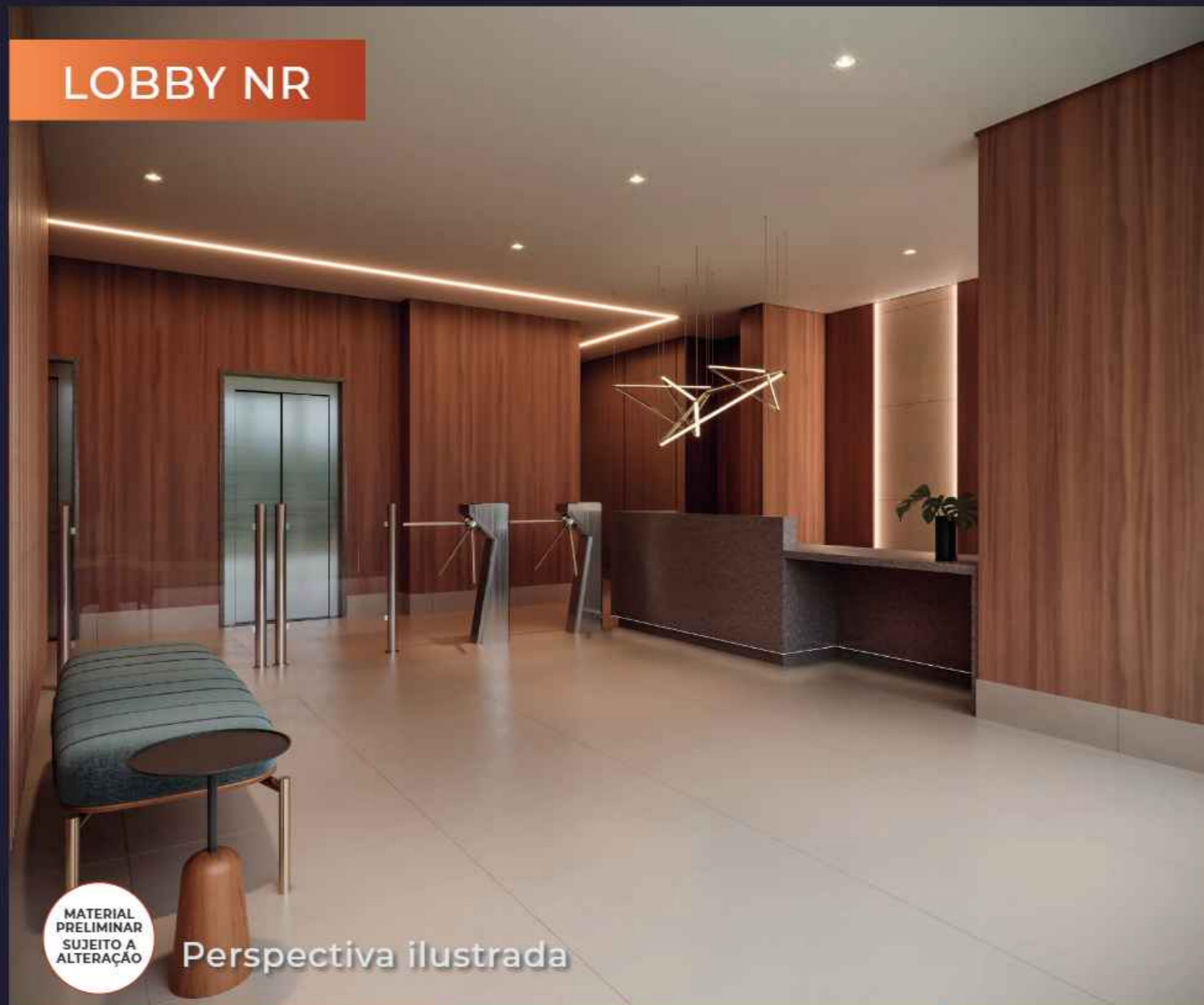
# PLANTA PENTHOUSE 3 SUÍTES - 181M<sup>2</sup> (FINAL 8)

MATERIAL  
PRELIMINAR  
SUJEITO A  
ALTERAÇÃO



# SALAS COMERCIAIS

LOBBY NR



MATERIAL  
PRELIMINAR  
SUJEITO A  
ALTERAÇÃO

Perspectiva ilustrada

# PLANTA SALAS COMERCIAIS

MATERIAL  
PRELIMINAR  
SUJEITO A  
ALTERAÇÃO



Sugestão de decoração. Móveis, em dimensões comerciais, não fazem parte do contrato. Medidas de face a face.

# SALA COMERCIAL



MATERIAL  
PRELIMINAR  
SUJEITO A  
ALTERAÇÃO

Perspectiva ilustrada

## DIFERENCIAIS SALAS COMERCIAIS



Infraestrutura para  
ar-condicionado  
(somente carga e dreno).\*



Sistema de medição  
de água instalado.



Porteiro  
eletrônico.



Bacias com caixa acoplada  
com sistema de economia  
de água Ecoflush.

\*Conforme memorial descritivo.

MATERIAL  
PRELIMINAR  
SUJEITO A  
ALTERAÇÃO

## DIFERENCIAIS ÁREAS COMUNS RESIDENCIAIS



Infraestrutura para ar-condicionado no salão de festas, fitness e portaria.



Biometria na entrada social de pedestres e no acesso ao fitness.



Wi-Fi nas áreas comuns residenciais: salão de festas, fitness, salão de jogos, brinquedoteca.



Lâmpadas de LED no hall do pavimento e na garagem.



Aproveitamento de águas pluviais e reúso de águas cinza.



Portaria com caixilhos, vidros e portas blindadas e ar-condicionado instalado.



1 Ponto de carga para carros elétricos.\*



Gerador para atender a todos os elevadores, área comum, bombas, portões, escadaria, portaria e parte da iluminação das áreas comuns e garagens.



Bicicletário com 1 tomada para modelos elétricos.

\* Conforme memorial descritivo



## DIFERENCIAIS ÁREAS PRIVATIVAS RESIDENCIAIS

MATERIAL  
PRELIMINAR  
SUJEITO A  
ALTERAÇÃO



Infraestrutura para sistema de ar-condicionado nas suítes e dormitórios.\*



Ponto de carga e dreno para ar-condicionado na sala.\*



Tomada USB nos dormitórios e suítes.\*



Áreas técnicas para ar-condicionado.\*



Persiana de enrolar nos dormitórios e suítes.\*



Sistema de medição individual de água instalado.



Infraestrutura para spa na Penthouse.\*



Bacias com caixa acoplada com sistema de economia de água Ecoflush.



Ralo longo de alumínio tipo Sekapiso nos terraços.\*\*



Misturador de água quente na cozinha e nos banheiros sociais.



Ponto de água para filtro e geladeira.



Infraestrutura para medição individual de gás.\*



Terraço nivelado com a sala.\*\*



Infraestrutura para aquecedor de passagem a gás.\*

\*Conforme memorial descritivo.

\*\*Exceto na Penthouse.

# HIGH LINE

# TATUAPÉ

*By Diálogo*

☎ 2295-8895

WWW.DIALOGO.COM.BR



FUTURO LANÇAMENTO:

**JD** House  
GRUPO J. D'ALMEIDA

REALIZAÇÃO E CONSTRUÇÃO:

**D** DIÁLOGO  
ENGENHARIA **36**  
anos

O empreendimento somente poderá ser comercializado após o Registro de Incorporação. LPS São Paulo Consultoria de Imóveis Ltda. – CRECI 24.073-J – Rua Estados Unidos, 1.971 – Jardim América – São Paulo-SP – CEP 01427-002 – Tel. (11) 3067-0000. JD Gestão Consultoria de Imóveis Ltda. – Rua Serra de Botucatu, 541/561 – Tatuapé – São Paulo-SP – CEP 03317-000 – CRECI 3-37.379 – Tel. (11) 3506-0000 – www.jdhouse.com.br. \*Distância. Fonte: Google Maps. \*\*Verificar condições. Imagens ilustrativas. BREVE LANÇAMENTO. Impresso em abril/2023.